



MINISTERIO  
DE TRABAJO  
Y ASUNTOS SOCIALES

INEM

INSTITUTO DE EMPLEO  
SERVICIO PÚBLICO  
DE EMPLEO ESTATAL



# Sistema de Información Servicios Públicos de Empleo

Madrid, marzo de 2005



## ■ ¿Qué es el SISPE?

Instrumento del **Sistema Nacional de Empleo** que permite a los Servicios Públicos de Empleo estatal y autonómicos compartir una información básica y coordinada sobre **Políticas Activas de Empleo y Prestaciones por Desempleo.**



## **OBJETIVOS: respecto a los trabajadores y empleadores**

**Libre  
circulación y  
la movilidad  
laboral de  
los  
demandante  
s de empleo**

**Favorecer la  
igualdad de  
oportunidade  
s en el acceso  
al empleo**

**Incrementar  
capacidad de  
cobertura de  
puestos de  
trabajo**



## ■ OBJETIVOS: respecto al Sistema Nacional de Empleo

**Compartir la información y mejorar la capacidad de intermediación laboral**

**Respetar diversidad territorial y autonomía de Gestión**

**Coordinar la Gestión de los Servicios Públicos de Empleo**

**Asegurar la elaboración de estadísticas nacionales sobre el funcionamiento del mercado de trabajo.**



## ■ Valores añadidos

**Mejorar el Servicio al Ciudadano**

**Disponer de información integrada y homogénea**

**Facilitar la modernización de los SPEs**

**Mejorar la gestión de los programas comprometidos en los PNAES**

**Garantizar la justificación puntual de Acciones cofinanciadas por F.S.E**

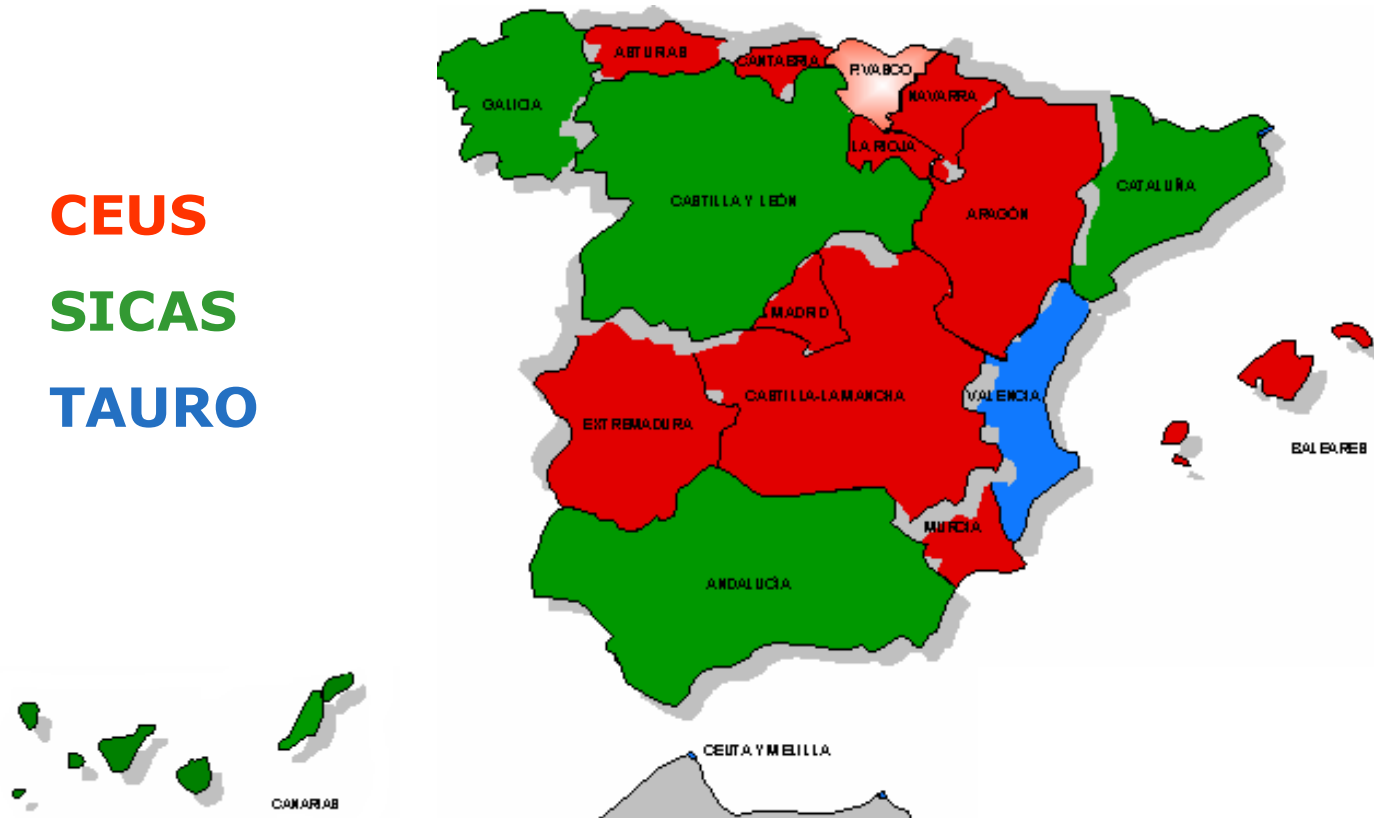


## ■ Sistemas de información

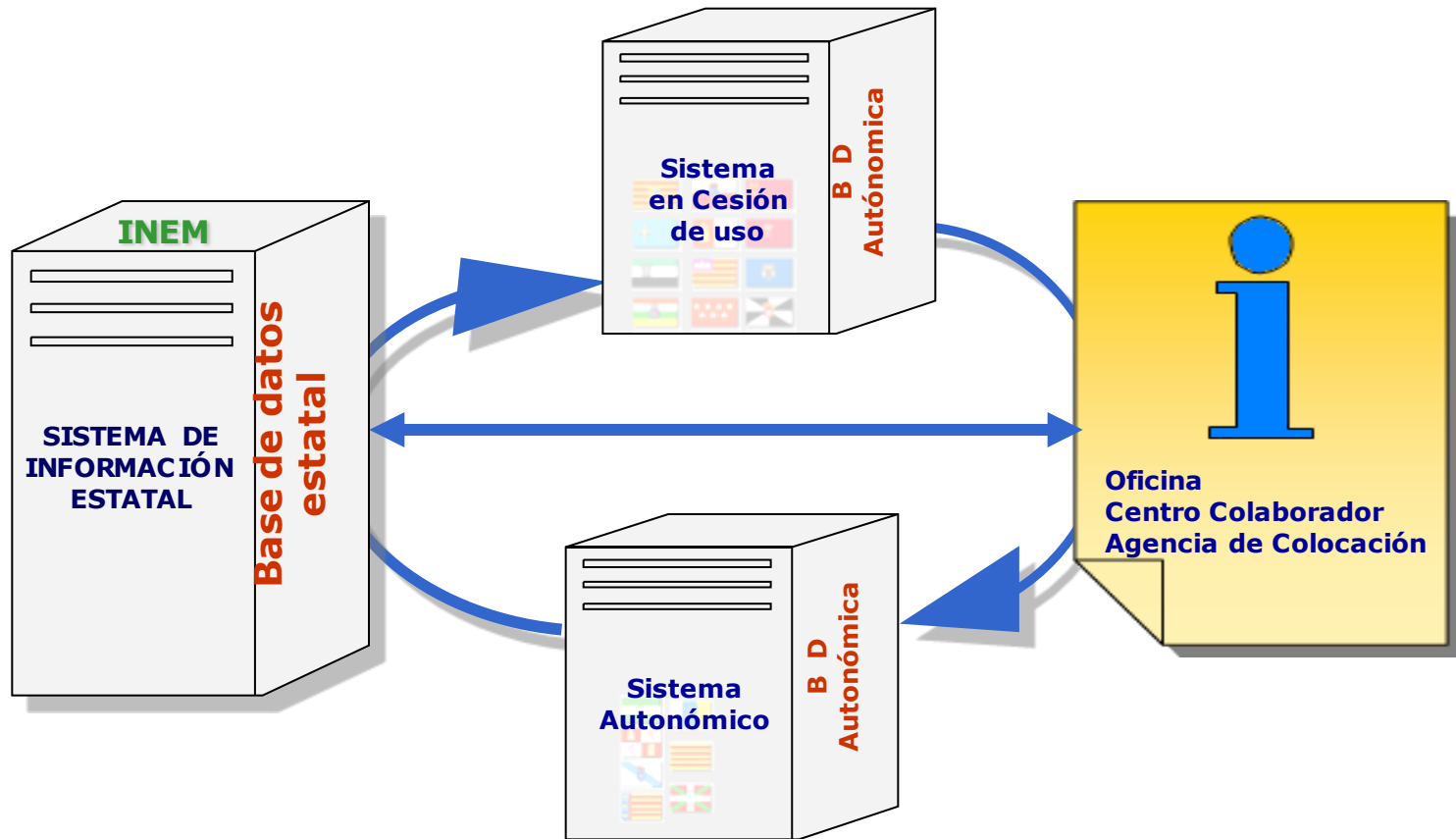
CEUS

SICAS

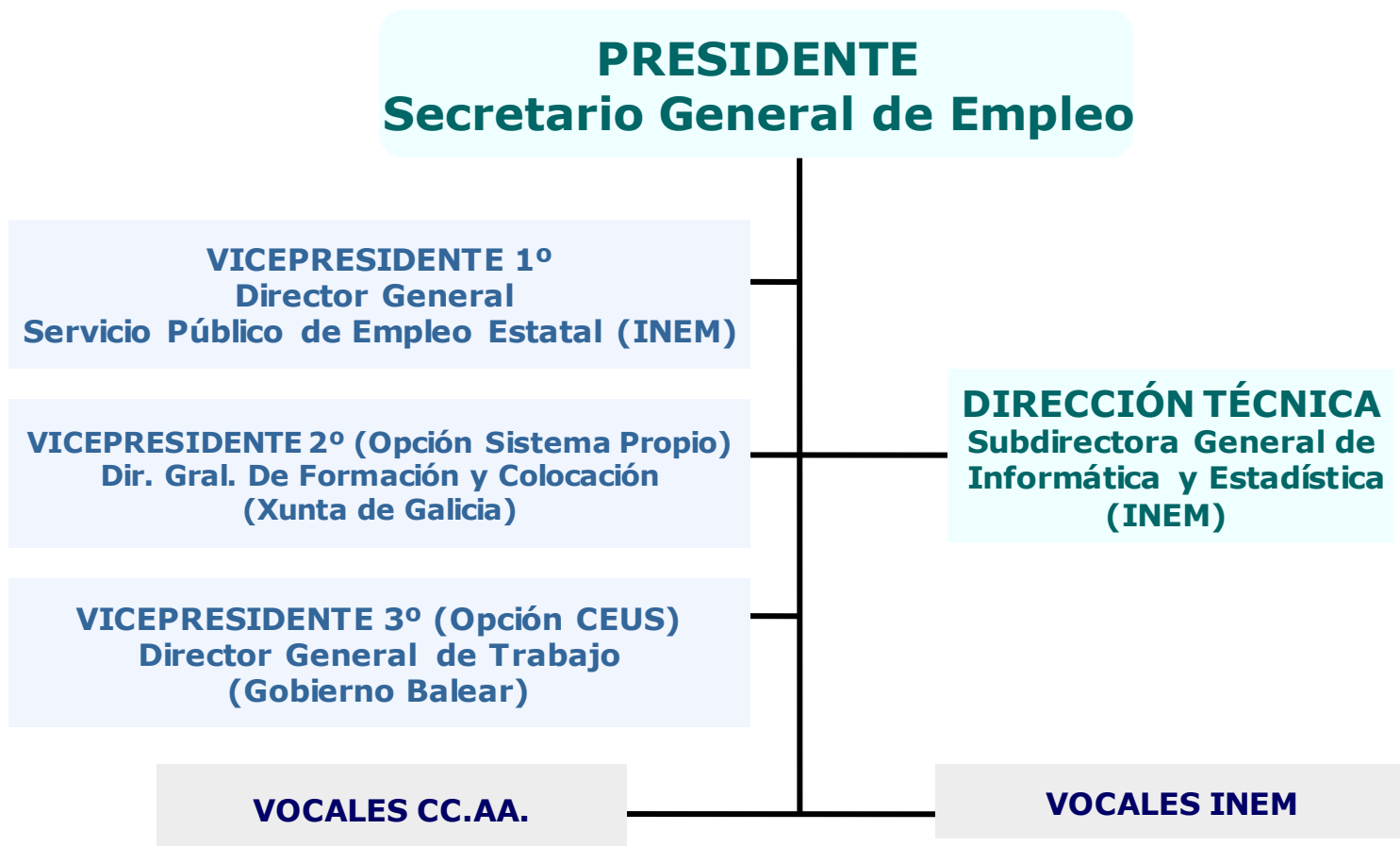
TAURO



## ■ Flujo de información



## ■ Comité de Dirección





## ■ Retos del Sistema

### □ Solución tecnológica compleja:

Permite la integración de sistemas de información heterogéneos, autonómicos y estatal, con actualización simultánea de ambas bases de datos.

### □ Consenso entre la Administración Estatal y las Administraciones Autonómicas:

Gestión básica común a nivel Nacional.  
Datos compartidos por todos los SPEs



## ■ Repercusión estadística

**Mayor calidad en la medición del paro registrado, debido a:**

- Actualización inmediata de los cambios de situación de los demandantes**
- Consideración de nuevos colectivos de demandantes**
- Cruces continuos con los datos de afiliación a la Seguridad Social**
- Inclusión en el paro registrado de los demandantes extranjeros**

**Variación ascendente que no significa ningún aumento real del paro registrado sino únicamente una mejora de la información utilizada en la elaboración de las estadísticas.**



## ■ Paro registrado revisado, enero 2005

Variación ascendente global de 479.050 parados:

- ❑ Por actualización de claves: + 50.498
- ❑ Por cruces revisados con Seguridad Social: + 314.977
- ❑ Por inclusión de demandantes extranjeros como parados: +113.575
- ❑ Variación porcentual total: + 27,80%;varía según las CC.AA



## ■ Paro registrado revisado, enero 2005 por CC.AA

	Demandantes de empleo			Paro registrado		Variaciones del paro registrado	
	Cifras Oficiales (SILE)	Cifras SISPE	Variación	Datos Oficiales SILE (1)	Datos reales SISPE (2)	Absoluta (3)=(2)-(1)	Porcentual (3)/(3)x100
Andalucía	829.628	830.855	1.227	354.695	464.417	109.722	30,93
Aragón	61.698	61.729	31	32.084	41.362	9.278	28,92
Asturias	82.098	82.083	-15	57.253	64.967	7.714	13,47
Baleares	82.930	82.959	29	38.629	63.026	24.397	63,16
Canarias	162.981	162.917	-64	111.445	133.194	21.749	19,52
Cantabria	35.852	35.881	29	23.481	28.390	4.909	20,91
Castilla-La Mancha	126.747	126.865	118	83.015	101.069	18.054	21,75
Castilla y León	161.132	161.214	82	101.547	123.639	22.092	21,76
Cataluña	369.238	369.762	524	213.492	284.892	71.400	33,44
Com. Valenciana	271.443	271.813	370	155.980	200.933	44.953	28,82
Extremadura	140.449	140.584	135	64.922	81.842	16.920	26,06
Galicia	233.214	233.829	615	157.847	190.375	32.528	20,61
Madrid	329.031	329.389	358	180.965	235.475	54.510	30,12
Murcia	61.883	61.960	77	36.312	46.876	10.564	29,09
Navarra	34.731	34.740	9	19.022	24.535	5.513	28,98
País Vasco	120.698	120.823	125	74.841	93.317	18.476	24,69
La Rioja	14.722	14.748	26	7.838	10.580	2.742	34,98
Ceuta	8.132	8.135	3	5.282	6.697	1.415	26,79
Melilla	8.404	8.404	0	4.799	6.913	2.114	44,05
Toda España	3.135.011	3.138.690	3.679	1.723.449	2.202.499	479.050	27,80



## ■ Datos retrospectivos, feb.2001-mar.2005

**Información existente permite reconstruir la evolución de los datos SISPE (paro registrado y DENOs) desde febrero de 2001**

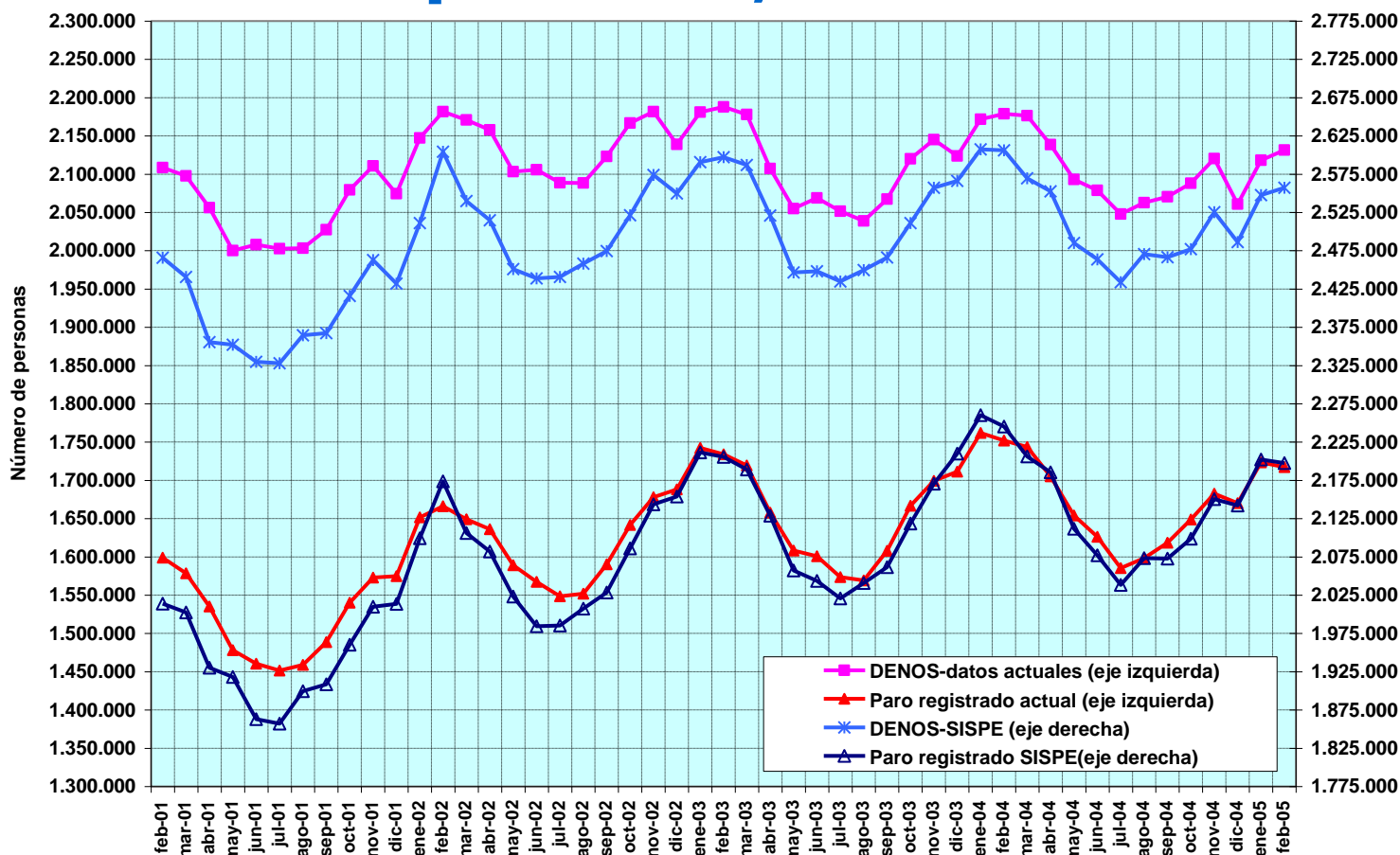
**Enlace basado en datos de enero de 2005, para los que se tiene información de los dos sistemas**

**Posteriormente, se simularán las series desde 1993, basándose en métodos matemáticos sencillos**

**Los nuevos datos no alteran la interpretación de la evolución pasada del mercado de trabajo, ya que el perfil de evolución es idéntico**



# Datos retrospectivos, feb.2001-mar.2005



Nota: series de SISPE desplazadas en 475.000 hacia abajo para facilitar la comparación de los perfiles.



## ■ Datos futuros, desde mayo 2005

**A partir de mayo de 2005, la información de base será la del SISPE**

**Sin embargo, se seguirá simulando durante algunos meses los datos antiguos**

**La simulación se basará en el enlace de los datos nuevos y antiguos de los meses de enero a marzo de 2005**

**Las cifras simuladas serán estimaciones matemáticas cuya objetivo es evitar la ruptura de las series estadísticas existentes**



## ■ El papel del paro registrado

**El paro registrado es un instrumento estadístico complementario del principal método, que es la Encuesta de Población Activa**

**El paro registrado se basa en la decisión de los individuos de inscribirse en las oficinas de empleo, lo que dificulta su uso como instrumento estadístico**

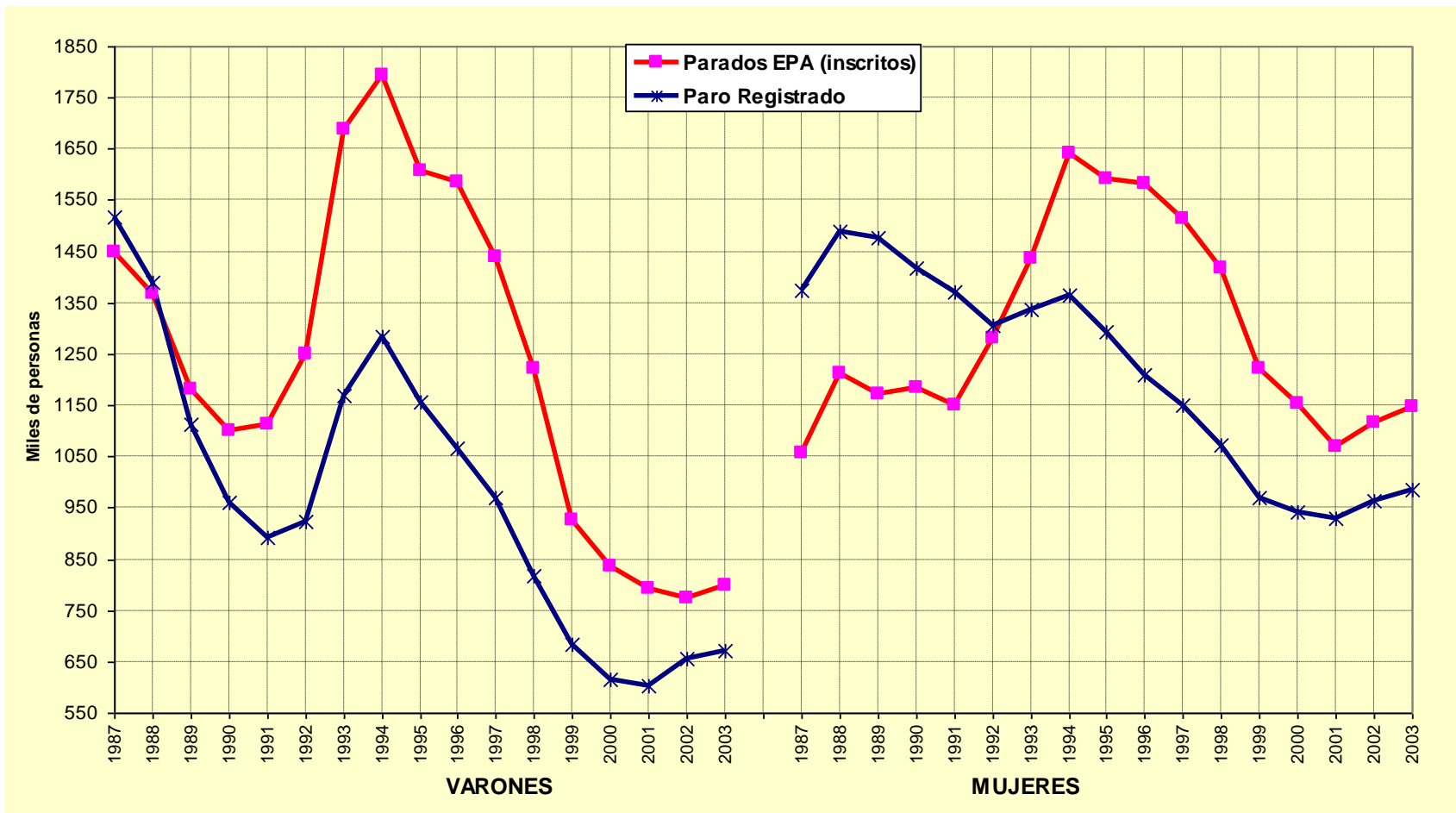
**Su ventaja comparativa radica en la rapidez de su publicación, su capacidad predictiva (indicador adelantado del paro EPA) y su posibilidad de máxima desagregación territorial**

**También debe servir para contrastar los posibles problemas de las operaciones estadísticas basadas en encuestas, por las cifras de demandantes de empleo y beneficiarios de prestaciones**

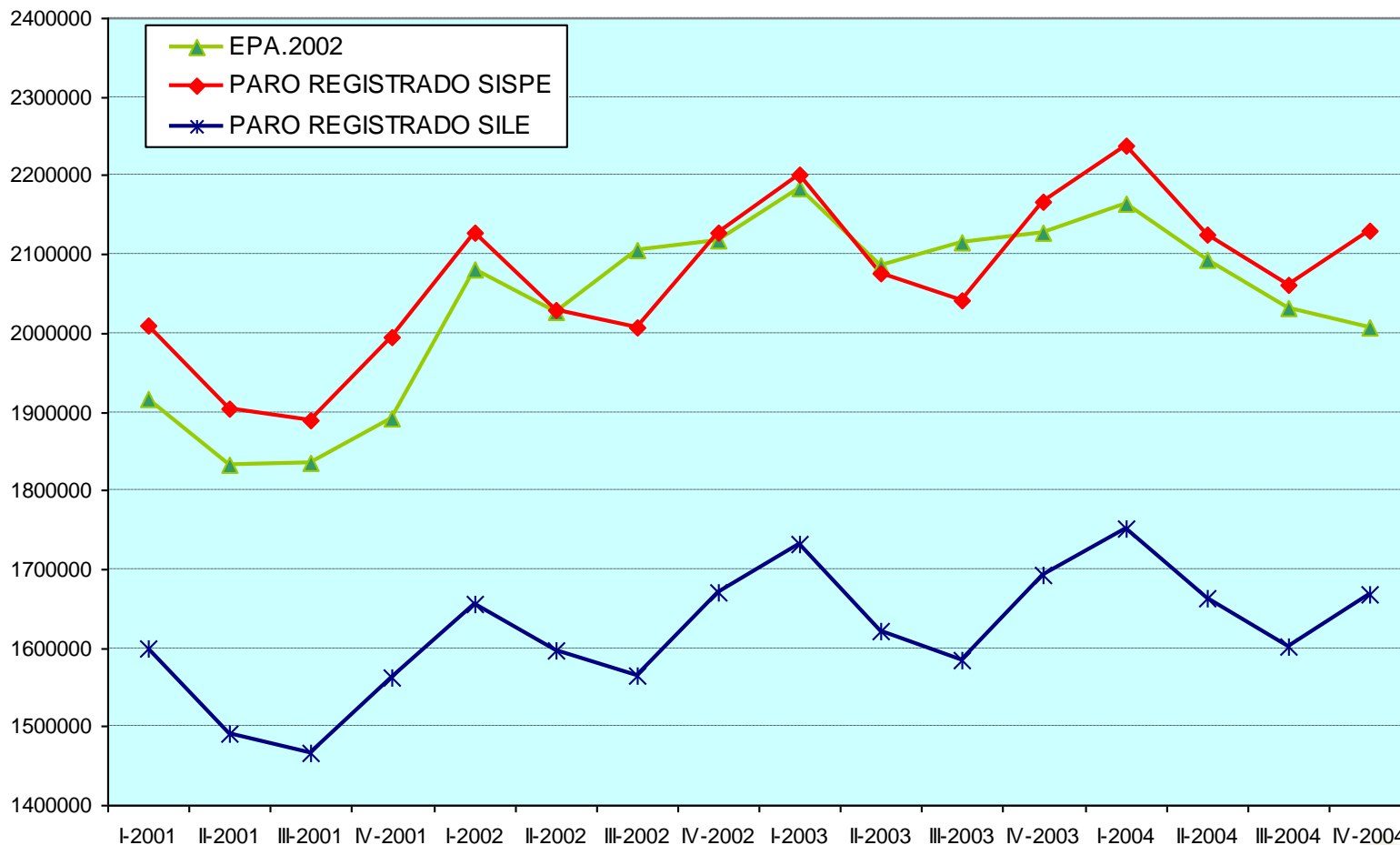




## Paro registrado y paro EPA (inscritos en el INEM), 1986-2003



## Paro registrado SILE, paro registrado SISPE y paro EPA (metodología 2002), 2001-2004



## Paro registrado SILE, paro registrado SISPE y paro EPA (metodología 2005), 2001-2004

