

DEMANDANTES DE
EMPLEO, PARO
REGISTRADO,
CONTRATOS Y
PRESTACIONES



J U L I O

2006

CONTENIDO

	Pág.
PARO REGISTRADO	3
CONTRATOS	7
PRESTACIONES	10
ANEXO 1 Demandantes de Empleo y Paro Registrado	12
ANEXO 2 Contratos Registrados	32
ANEXO 3 Prestaciones	43

PARO REGISTRADO

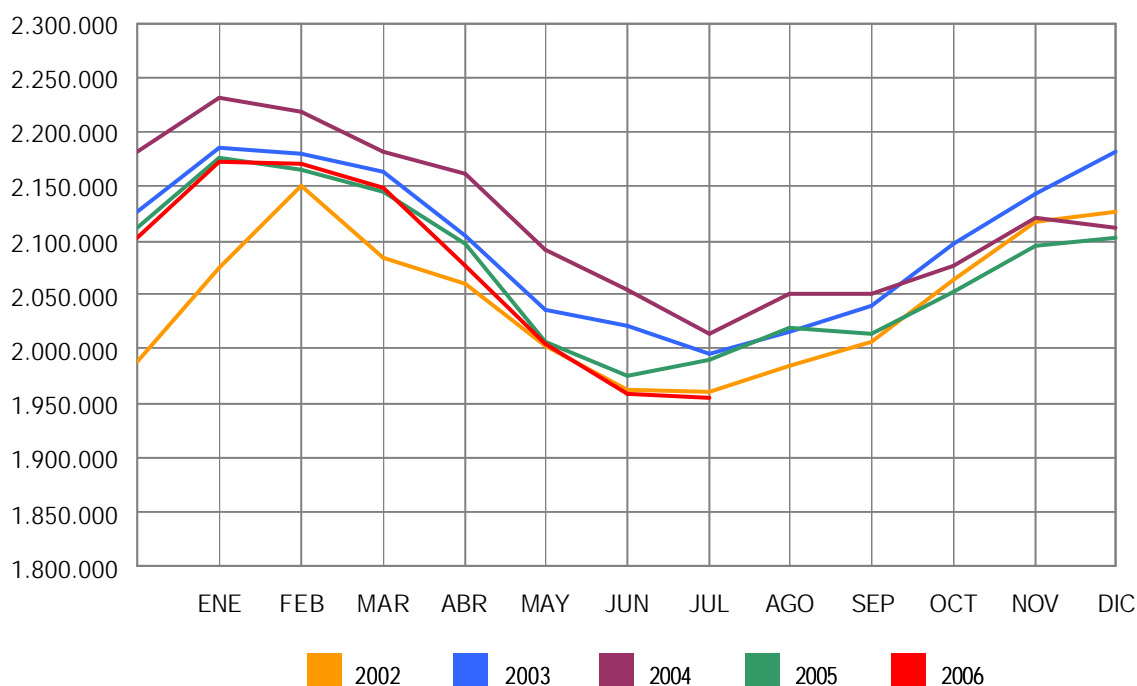
El número de desempleados registrados en las Oficinas de los Servicios Públicos de Empleo, al finalizar el mes de julio, se ha reducido en 4.770 personas en relación con el mes anterior. En valores relativos, la reducción del paro es de un -0,24%. De esta forma el paro registrado se ha situado en 1.954.984.

En julio de 2005 el desempleo se incrementó en 14.557 parados respecto al mes anterior. Por otra parte, desde julio de 2005, el paro se ha reducido en 34.433 personas (-1,73%).

En términos desestacionalizados, el desempleo se ha situado en 2.042.825, lo que supone 3.539 parados más que el valor desestacionalizado del paro registrado en junio. Para realizar la estimación se han utilizado los mismos coeficientes que en la publicación técnica "Síntesis de Indicadores Económicos" del Ministerio de Economía y Hacienda.

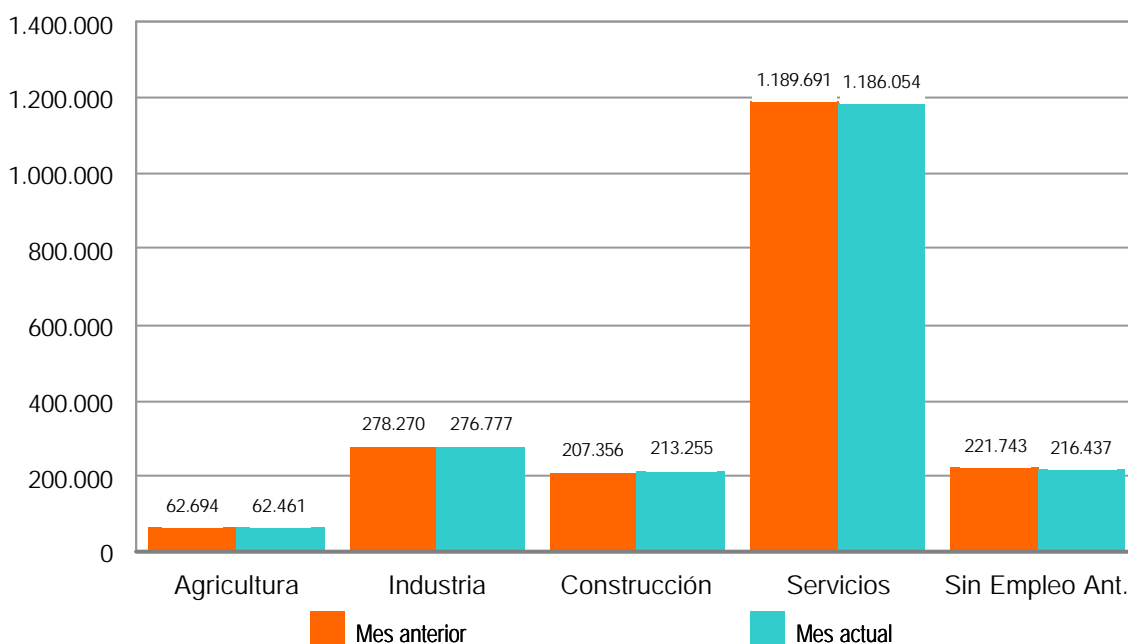
EVOLUCIÓN DEL PARO REGISTRADO

2002 - 2006



Por sectores económicos, el paro registrado presenta las siguientes variaciones respecto a junio: En Agricultura desciende en 233 (-0,37%); en Industria baja en 1.493 (-0,54%); en Construcción se incrementa en 5.899 (2,84%); en Servicios desciende en 3.637 (-0,31%). Por último, el colectivo Sin Empleo Anterior baja en 5.306 personas (-2,39%).

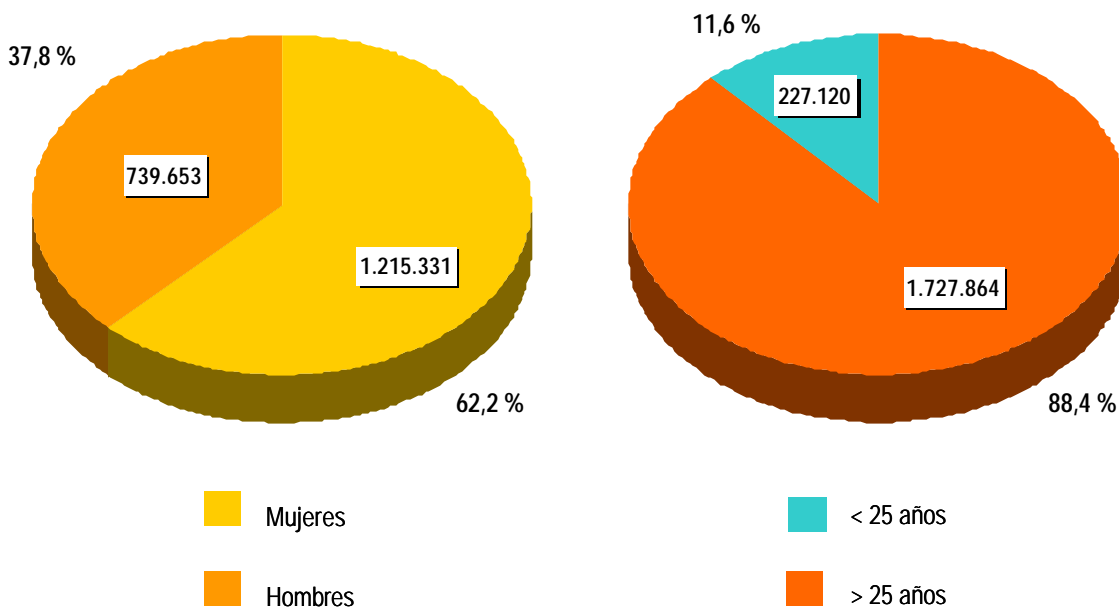
PARO REGISTRADO POR SECTORES
COMPARACIÓN CON EL MES ANTERIOR



El desempleo masculino se sitúa en 739.653 al subir 910 (0,12%) y el femenino en 1.215.331, al descender en 5.680 (-0,47%) en relación al mes de junio. Si lo comparamos con julio de 2005, el paro masculino baja en 23.875 (-3,13%) personas. Por su parte, el femenino se reduce en 10.558 (-0,86%).

Por su parte, el desempleo de los jóvenes menores de 25 años se reduce en julio en 11.244 personas (-4,72%) respecto al mes anterior y el paro de 25 y más años sube en 6.474 (0,38%).

PARO REGISTRADO POR SEXO Y EDAD



El paro registrado desciende en 10 Comunidades, entre las que destacan: Galicia (-5.678), Castilla y León (-4.767) y Comunidad Valenciana (-2.703). Sube, en cambio, en 7, encabezadas por Cataluña (7.212) y Madrid (5.673).

En cuanto a las provincias, el desempleo registrado desciende en 37, entre las que destacan: Pontevedra (-2.517), Cádiz (-1.869) y Badajoz (-1.615). Por el contrario, sube en 15, encabezadas por Barcelona (6.298) y Madrid (5.673).

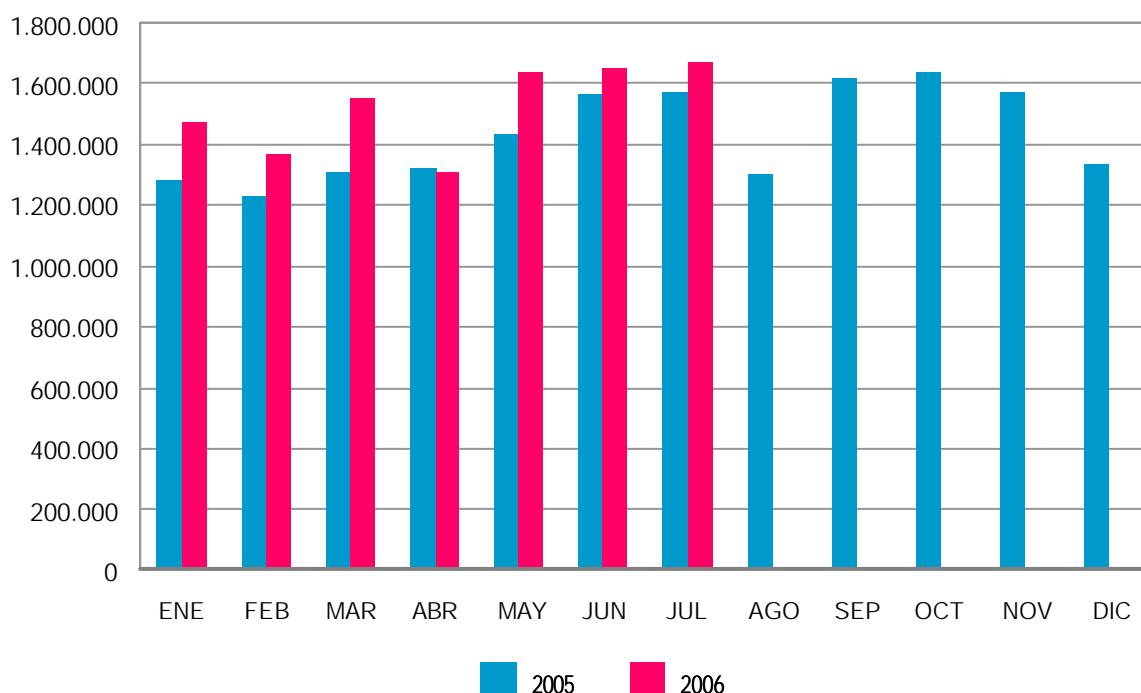
CONTRATOS

El número de contratos registrados durante el mes de julio ha sido de 1.670.892, la mayor cifra registrada en cualquier mes en la serie histórica. Supone un incremento de 100.694 (6,41%) sobre el mismo mes del año 2005. Por su parte, la contratación acumulada en los primeros siete meses de 2006 ha alcanzado la cifra de 10.663.143, lo que supone 950.866 contratos más (9,79%) que en igual periodo del año anterior.

En julio de 2006 se han registrado 168.285 contratos de trabajo de carácter indefinido, la mayor cifra registrada en este mes en la serie histórica. Representan el 10,07% de todos los contratos. Supone una subida de 52.020 (44,74%) sobre igual mes del año anterior. En magnitudes acumuladas, se han realizado 1.129.857 contratos hasta julio de 2006. Representa un aumento de 217.643 (23,86%) sobre el mismo periodo del año 2005.

EVOLUCIÓN MENSUAL DE LOS CONTRATOS REGISTRADOS

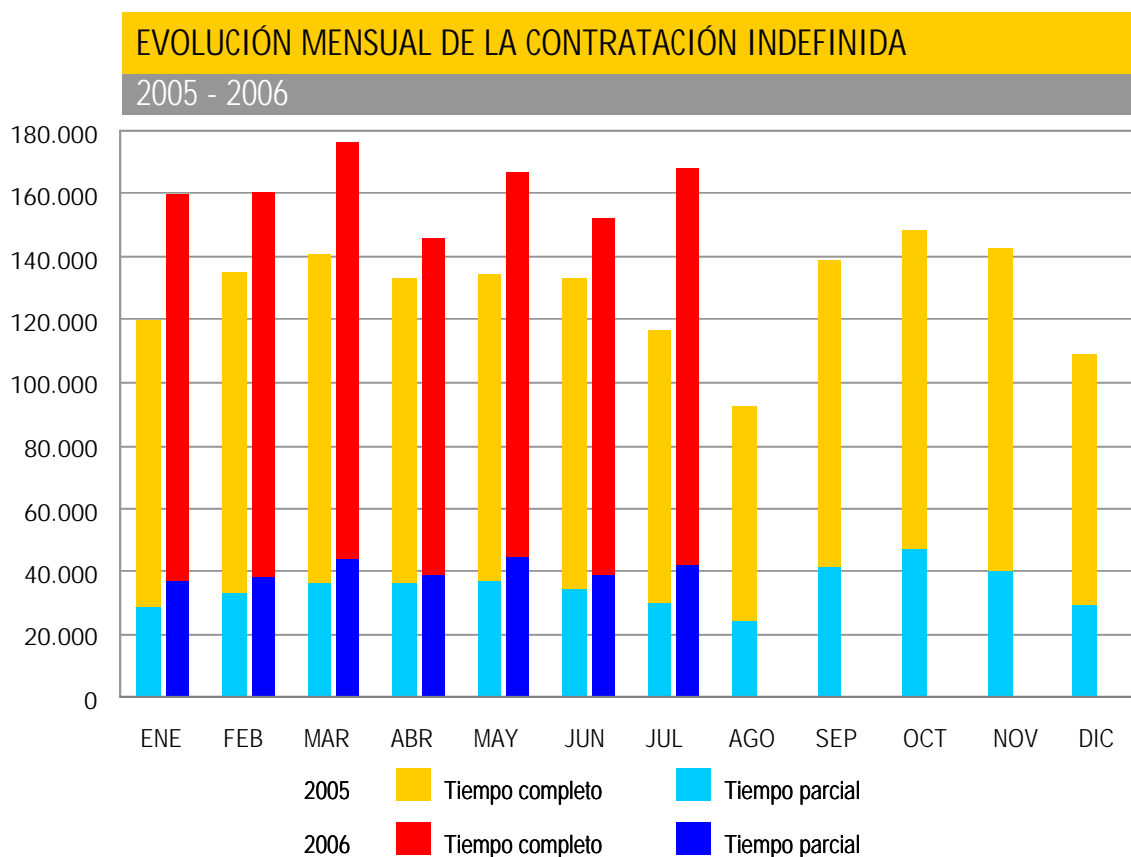
2005 - 2006



Los contratos indefinidos del mes de julio se dividen, en cuanto a la duración de su jornada, en 126.433 a tiempo completo y 41.852 a tiempo parcial. Los primeros han tenido una subida, respecto a julio de 2005, de 40.275 (46,75%) y los segundos se han incrementado en 11.745 (39,01%).

En términos acumulados, los contratos indefinidos a tiempo completo alcanzan en los siete primeros meses de este ejercicio un total de 846.487: el 25,21% más que en igual periodo del año 2005. Los contratos indefinidos a tiempo parcial, que suponen un total de 283.370, registran un ascenso del 20,00% en relación a igual periodo del año anterior.

El resto de contratos, hasta completar el total de 1.670.892 del mes de julio de 2006, son 27.259 de carácter formativo y 1.475.348 otro tipo de contratos temporales. Dentro de este último grupo destacan: Eventuales por Circunstancia de la Producción -de jornada a tiempo completo-, con 535.503 (32,05%), seguido de Obra o Servicio Determinado -con jornada a tiempo completo-, 459.467 (27,50%). Los contratos temporales con jornada a tiempo parcial ascienden a 363.043 (21,73%).



PRESTACIONES

El número de solicitudes de prestaciones a nivel nacional registradas en el mes de junio de 2006 ascendió a 360.665 lo que representa un aumento del 7,2% sobre el mismo mes del año anterior.

Las altas tramitadas han sido 307.749 lo que supone un aumento del 6,5% sobre el mes de junio de 2005.

El plazo medio de reconocimiento del mes junio de 2006 ha sido de 8 días, disminuyendo en tres días respecto al mismo mes del año anterior (11 días).

Los beneficiarios existentes a final del mes fueron 1.256.709 con un ligero aumento respecto al mismo mes del año anterior del 0,8%.

Las coberturas del sistema en este mes fueron del 70,29% en la bruta y del 80,85% en la neta, frente al 67,39% y al 78,32% respectivamente del mes de junio de 2005, con unas mejoras del 4,3% y 3,2% respectivamente.

Los gastos totales del mes de junio de 2006 ascendieron a 1.093,6 millones de euros, lo que supone un aumento del 7,4% respecto al mismo mes del año anterior.

El gasto medio mensual por beneficiario, sin incluir el subsidio agrario de Andalucía y Extremadura, en el mes de junio de 2006 ha sido de 950,7 €, lo que supone un aumento sobre el mismo mes del año anterior de 54,3 € (6,1%).

El número de beneficiarios extranjeros del mes de junio de 2006 fue de 64.827, lo que representa un 23,1% más que el año anterior. Este incremento es superior en los beneficiarios procedentes de países no comunitarios.

En relación con el total de beneficiarios de prestaciones por desempleo, los beneficiarios extranjeros representan el 5,2%.

Los beneficiarios extranjeros suponen, por otro lado, el 50,9% del total de demandantes de empleo extranjeros.

Por último el gasto de las prestaciones de los beneficiarios extranjeros ha sido de 52 millones de euros (un 25,9% de incremento sobre 2005) que en relación con el gasto total de las prestaciones por desempleo supone el 4,8%.

ANEXO 1

**DEMANDANTES DE EMPLEO
Y PARO REGISTRADO**

DEMANDANTES DE EMPLEO POR SEXO, EDAD Y SECTORES ECONÓMICOS

COLECTIVOS	TOTAL DEMANDANTES	OCUPADOS	CON DISPONIBILIDAD LIMITADA	DENOS		
				TOTAL	OTROS NO OCUPADOS (*)	PARADOS REGISTRADOS
TOTAL	2.962.739	589.372	112.823	2.260.544	305.560	1.954.984
SEXO:						
HOMBRES	1.127.369	242.347	58.530	826.492	86.839	739.653
MUJERES	1.835.370	347.025	54.293	1.434.052	218.721	1.215.331
MENORES DE 25 AÑOS:						
HOMBRES	159.369	31.096	5.820	122.453	16.087	106.366
MUJERES	194.217	36.211	6.312	151.694	30.940	120.754
TOTAL	353.586	67.307	12.132	274.147	47.027	227.120
MAYORES DE 25 AÑOS:						
HOMBRES	968.000	211.251	52.710	704.039	70.752	633.287
MUJERES	1.641.153	310.814	47.981	1.282.358	187.781	1.094.577
TOTAL	2.609.153	522.065	100.691	1.986.397	258.533	1.727.864
SECTORES:						
AGRICULTURA	328.407	96.584	6.736	225.087	162.626	62.461
INDUSTRIA	373.533	71.069	16.818	285.646	8.869	276.777
CONSTRUCCIÓN	289.486	43.130	12.500	233.856	20.601	213.255
SERVICIOS	1.679.095	358.540	63.896	1.256.659	70.605	1.186.054
SIN EMPLEO ANTERIOR	292.218	20.049	12.873	259.296	42.859	216.437

DEMANDANTES DE EMPLEO POR COMUNIDADES AUTÓNOMAS

COMUNIDADES AUTÓNOMAS	TOTAL DEMANDANTES	OCUPADOS	CON DISPONIBILIDAD LIMITADA	DENOS		
				TOTAL	OTROS NO OCUPADOS (*)	PARADOS REGISTRADOS
ANDALUCÍA	872.175	171.556	22.749	677.870	212.486	465.384
ARAGÓN	54.527	15.714	1.770	37.043	3.010	34.033
ASTURIAS	67.230	12.426	3.265	51.539	3.090	48.449
ILLES BALEARS	37.614	8.771	1.323	27.520	588	26.932
CANARIAS	165.483	24.550	5.914	135.019	4.728	130.291
CANTABRIA	26.953	5.563	1.044	20.346	968	19.378
CASTILLA LA MANCHA	112.783	19.549	4.091	89.143	3.373	85.770
CASTILLA LEÓN	140.843	28.686	5.179	106.978	5.675	101.303
CATALUÑA	337.473	64.192	9.961	263.320	5.351	257.969
COM. VALENCIANA	282.449	66.232	19.973	196.244	9.088	187.156
EXTREMADURA	130.198	22.994	4.200	103.004	29.323	73.681
GALICIA	202.033	30.473	16.070	155.490	7.422	148.068
MADRID	295.681	62.565	8.178	224.938	12.506	212.432
MURCIA	64.777	17.969	1.847	44.961	1.735	43.226
NAVARRA	32.380	10.028	925	21.427	875	20.552
PAÍS VASCO	107.036	21.417	5.265	80.354	4.043	76.311
LA RIOJA	15.176	4.466	441	10.269	515	9.754
CEUTA	8.948	1.093	137	7.718	322	7.396
MELILLA	8.980	1.128	491	7.361	462	6.899
TOTAL NACIONAL	2.962.739	589.372	112.823	2.260.544	305.560	1.954.984

(*) Considerados parados por la EPA

EVOLUCIÓN DE DEMANDANTES DE EMPLEO NO OCUPADOS (DENOS) POR SEXO, EDAD Y SECTORES ECONÓMICOS

COLECTIVOS	DATOS ABSOLUTOS MES	VARIACIONES			
		MES ANTERIOR		INTERANUAL (1)	
		ABSOLUTA	RELATIVA	ABSOLUTA	RELATIVA
TOTAL	2.260.544	6.342	0,28	-80.997	-3,46
SEXO:					
HOMBRES	826.492	4.104	0,50	-37.471	-4,34
MUJERES	1.434.052	2.238	0,16	-43.526	-2,95
MENORES DE 25 AÑOS:					
HOMBRES	122.453	-7.347	-5,66	-10.711	-8,04
MUJERES	151.694	-9.021	-5,61	-16.026	-9,56
TOTAL	274.147	-16.368	-5,63	-26.737	-8,89
MAYORES DE 25 AÑOS:					
HOMBRES	704.039	11.451	1,65	-26.760	-3,66
MUJERES	1.282.358	11.259	0,89	-27.500	-2,10
TOTAL	1.986.397	22.710	1,16	-54.260	-2,66
SECTORES:					
AGRICULTURA	225.087	15.219	7,25	-4.649	-2,02
INDUSTRIA	285.646	-2.020	-0,70	-16.117	-5,34
CONSTRUCCIÓN	233.856	6.138	2,70	-7.795	-3,23
SERVICIOS	1.256.659	-5.699	-0,45	-32.942	-2,55
SIN EMPLEO ANTERIOR	259.296	-7.296	-2,74	-19.494	-6,99

EVOLUCIÓN DE DEMANDANTES DE EMPLEO NO OCUPADOS (DENOS) POR COMUNIDADES AUTÓNOMAS

COMUNIDADES AUTÓNOMAS	DATOS ABSOLUTOS MES	VARIACIONES			
		MES ANTERIOR		INTERANUAL (1)	
		ABSOLUTA	RELATIVA	ABSOLUTA	RELATIVA
ANDALUCÍA	677.870	16.963	2,57	-6	0,00
ARAGÓN	37.043	-489	-1,30	-2.731	-6,87
ASTURIAS	51.539	-1.544	-2,91	-2.755	-5,07
ILLES BALEARS	27.520	360	1,33	-1.562	-5,37
CANARIAS	135.019	-2.527	-1,84	-6.507	-4,60
CANTABRIA	20.346	-1.645	-7,48	-2.664	-11,58
CASTILLA LA MANCHA	89.143	-1.953	-2,14	-2.662	-2,90
CASTILLA LEÓN	106.978	-5.547	-4,93	-5.845	-5,18
CATALUÑA	263.320	6.617	2,58	-6.248	-2,32
COM. VALENCIANA	196.244	-3.929	-1,96	-11.338	-5,46
EXTREMADURA	103.004	-479	-0,46	-2.280	-2,17
GALICIA	155.490	-6.419	-3,96	-12.072	-7,20
MADRID	224.938	5.178	2,36	-18.889	-7,75
MURCIA	44.961	1.256	2,87	574	1,29
NAVARRA	21.427	662	3,19	-2.061	-8,77
PAÍS VASCO	80.354	208	0,26	-6.907	-7,92
LA RIOJA	10.269	-53	-0,51	31	0,30
CEUTA	7.718	-293	-3,66	1.419	22,53
MELILLA	7.361	-24	-0,32	1.506	25,72
TOTAL NACIONAL	2.260.544	6.342	0,28	-80.997	-3,46

(1) Respecto al mismo mes del año anterior

EVOLUCIÓN DEL PARO REGISTRADO POR SEXO, EDAD Y SECTORES ECONÓMICOS

COLECTIVOS	DATOS ABSOLUTOS MES	VARIACIONES			
		MES ANTERIOR		INTERANUAL (1)	
		ABSOLUTA	RELATIVA	ABSOLUTA	RELATIVA
TOTAL	1.954.984	-4.770	-0,24	-34.433	-1,73
SEXO:					
HOMBRES	739.653	910	0,12	-23.875	-3,13
MUJERES	1.215.331	-5.680	-0,47	-10.558	-0,86
MENORES DE 25 AÑOS:					
HOMBRES	106.366	-4.618	-4,16	-6.535	-5,79
MUJERES	120.754	-6.626	-5,20	-10.602	-8,07
TOTAL	227.120	-11.244	-4,72	-17.137	-7,02
MAYORES DE 25 AÑOS:					
HOMBRES	633.287	5.528	0,88	-17.340	-2,67
MUJERES	1.094.577	946	0,09	44	0,00
TOTAL	1.727.864	6.474	0,38	-17.296	-0,99
SECTORES:					
AGRICULTURA	62.461	-233	-0,37	3.681	6,26
INDUSTRIA	276.777	-1.493	-0,54	-10.928	-3,80
CONSTRUCCIÓN	213.255	5.899	2,84	-4.911	-2,25
SERVICIOS	1.186.054	-3.637	-0,31	-12.386	-1,03
SIN EMPLEO ANTERIOR	216.437	-5.306	-2,39	-9.889	-4,37

EVOLUCIÓN DEL PARO REGISTRADO POR COMUNIDADES AUTÓNOMAS

COMUNIDADES AUTÓNOMAS	DATOS ABSOLUTOS MES	VARIACIONES			
		MES ANTERIOR		INTERANUAL (1)	
		ABSOLUTA	RELATIVA	ABSOLUTA	RELATIVA
ANDALUCÍA	465.384	2.066	0,45	16.088	3,58
ARAGÓN	34.033	-380	-1,10	-2.209	-6,10
ASTURIAS	48.449	-1.433	-2,87	-2.798	-5,46
ILLES BALEARS	26.932	588	2,23	-1.224	-4,35
CANARIAS	130.291	-2.037	-1,54	-4.632	-3,43
CANTABRIA	19.378	-1.555	-7,43	-2.345	-10,80
CASTILLA LA MANCHA	85.770	-1.579	-1,81	-1.440	-1,65
CASTILLA LEÓN	101.303	-4.767	-4,49	-3.454	-3,30
CATALUÑA	257.969	7.212	2,88	-1.448	-0,56
COM. VALENCIANA	187.156	-2.703	-1,42	-7.368	-3,79
EXTREMADURA	73.681	-2.135	-2,82	47	0,06
GALICIA	148.068	-5.678	-3,69	-9.355	-5,94
MADRID	212.432	5.673	2,74	-11.721	-5,23
MURCIA	43.226	1.267	3,02	1.260	3,00
NAVARRA	20.552	771	3,90	-1.647	-7,42
PAÍS VASCO	76.311	272	0,36	-5.078	-6,24
LA RIOJA	9.754	-36	-0,37	156	1,63
CEUTA	7.396	-276	-3,60	1.372	22,78
MELILLA	6.899	-40	-0,58	1.363	24,62
TOTAL NACIONAL	1.954.984	-4.770	-0,24	-34.433	-1,73

(1) Respecto al mismo mes del año anterior

EVOLUCIÓN DE LA VARIACIÓN DEL PARO REGISTRADO EN EL MES CON RESPECTO AL MES ANTERIOR *

AÑO	TOTAL	AGRICULTURA	INDUSTRIA	CONSTRUCCIÓN	SERVICIOS	SIN EMPLEO ANTERIOR
1997	-94.597	-6.855	-13.107	-8.848	-48.811	-16.976
1998	-82.000	-6.071	-7.697	-8.406	-44.473	-15.353
1999	-64.992	-5.460	-6.923	-1.786	-34.201	-16.623
2000	-10.370	-2.599	273	835	262	-9.141
2001	-6.819	-1.854	-257	3.966	728	-9.403
2002	-1.111	-1.014	1.923	3.565	6.376	-11.961
2003	-24.403	-783	-4.113	1.825	-7.386	-13.946
2004	-39.895	-1.156	-4.976	163	-20.079	-13.846
2005	14.557	1.133	122	5.915	12.743	-5.356
2006	-4.770	-233	-1.493	5.899	-3.637	-5.306

(*) Los datos anteriores a Mayo 2005 (fecha de entrada en funcionamiento del SISPE) son reconstruidos.

Desde enero de 1996 hasta enero de 2001, la estimación está basada en datos agregados.

EVOLUCIÓN MENSUAL DEL PARO REGISTRADO *

MESES	AÑO 2005			AÑO 2006		
	PARO REGISTRADO	% DE VARIACIÓN		PARO REGISTRADO	% DE VARIACIÓN	
		MENSUAL	ANUAL		MENSUAL	ANUAL
ENERO	2.176.599	3,02	-2,51	2.171.503	3,26	-0,23
FEBRERO	2.165.420	-0,51	-2,43	2.169.277	-0,10	0,18
MARZO	2.144.835	-0,95	-1,68	2.148.530	-0,96	0,17
ABRIL	2.095.945	-2,28	-3,07	2.075.676	-3,39	-0,97
MAYO	2.007.393	-4,22	-3,98	2.004.528	-3,43	-0,14
JUNIO	1.974.860	-1,62	-3,86	1.959.754	-2,23	-0,76
JULIO	1.989.417	0,74	-1,23	1.954.984	-0,24	-1,73
AGOSTO	2.019.110	1,49	-1,49			
SEPTIEMBRE	2.013.286	-0,29	-1,82			
OCTUBRE	2.052.861	1,97	-1,11			
NOVIEMBRE	2.095.580	2,08	-1,20			
DICIEMBRE	2.102.937	0,35	-0,46			

EVOLUCIÓN DEL PARO REGISTRADO (SERIES) *

AÑOS	DATOS ABSOLUTOS MES	VARIACIONES			
		MES ANTERIOR		INTERANUAL (1)	
		ABSOLUTA	RELATIVA	ABSOLUTA	RELATIVA
1997	2.519.688	-94.597	-3,62	-192.768	-7,11
1998	2.250.015	-82.000	-3,52	-269.673	-10,70
1999	1.980.957	-64.992	-3,18	-269.058	-11,96
2000	1.892.683	-10.370	-0,54	-88.275	-4,46
2001	1.835.738	-6.819	-0,37	-56.945	-3,01
2002	1.961.852	-1.111	-0,06	126.114	6,87
2003	1.995.964	-24.403	-1,21	34.112	1,74
2004	2.014.218	-39.895	-1,94	18.254	0,91
2005	1.989.417	14.557	0,74	-24.801	-1,23
2006	1.954.984	-4.770	-0,24	-34.433	-1,73

(1) Respecto al mismo mes del año anterior.

(*) Los datos anteriores a Mayo 2005 (fecha de entrada en funcionamiento del SISPE) son reconstruidos.

Desde enero de 1996 hasta enero de 2001, la estimación está basada en datos agregados.

EVOLUCIÓN DEL PARO REGISTRADO SEGÚN SEXO Y EDAD. SERIES *

AÑOS/MESES	PARO REGISTRADO			MENORES DE 25 AÑOS			RESTO EDADES		
	TOTAL	HOMBRES	MUJERES	TOTAL	HOMBRES	MUJERES	TOTAL	HOMBRES	MUJERES
AÑO 2002									
ENERO	2.075.022	855.696	1.219.326	316.333	130.557	185.776	1.758.689	725.139	1.033.550
FEBRERO	2.149.908	912.863	1.237.045	326.110	141.239	184.871	1.823.797	771.624	1.052.173
MARZO	2.083.103	851.267	1.231.836	313.808	130.622	183.186	1.769.295	720.645	1.048.650
ABRIL	2.060.070	836.150	1.223.921	304.690	127.821	176.869	1.755.380	708.328	1.047.051
MAYO	2.002.924	809.738	1.193.186	290.945	122.674	168.271	1.711.978	687.063	1.024.915
JUNIO	1.962.963	788.298	1.174.664	289.756	124.328	165.428	1.673.207	663.970	1.009.237
JULIO	1.961.852	785.360	1.176.491	276.992	119.202	157.791	1.684.859	666.159	1.018.700
AGOSTO	1.983.982	806.706	1.177.276	276.524	120.990	155.534	1.707.458	685.716	1.021.742
SEPTIEMBRE	2.006.786	809.363	1.197.423	292.443	126.710	165.732	1.714.343	682.652	1.031.691
OCTUBRE	2.064.512	832.940	1.231.572	311.756	134.430	177.326	1.752.757	698.511	1.054.246
NOVIEMBRE	2.117.144	856.653	1.260.491	321.126	138.902	182.224	1.796.017	717.751	1.078.267
DICIEMBRE	2.127.018	895.080	1.231.938	308.145	139.093	169.052	1.818.873	755.987	1.062.886
AÑO 2003									
ENERO	2.185.156	906.085	1.279.072	325.103	144.201	180.902	1.860.053	761.883	1.098.170
FEBRERO	2.180.216	891.117	1.289.099	327.311	143.493	183.818	1.852.905	747.624	1.105.281
MARZO	2.163.498	875.720	1.287.779	325.265	141.284	183.981	1.838.233	734.436	1.103.798
ABRIL	2.104.475	852.289	1.252.186	309.421	135.543	173.878	1.795.054	716.745	1.078.308
MAYO	2.035.601	817.253	1.218.348	291.739	127.960	163.779	1.743.862	689.292	1.054.570
JUNIO	2.020.367	806.263	1.214.104	294.404	131.168	163.236	1.725.963	675.095	1.050.868
JULIO	1.995.964	795.867	1.200.097	276.611	124.376	152.235	1.719.353	671.491	1.047.862
AGOSTO	2.016.675	816.770	1.199.905	273.914	124.697	149.216	1.742.762	692.073	1.050.689
SEPTIEMBRE	2.039.630	818.963	1.220.667	289.738	129.999	159.739	1.749.892	688.964	1.060.928
OCTUBRE	2.096.606	845.077	1.251.529	304.795	136.457	168.338	1.791.811	708.620	1.083.191
NOVIEMBRE	2.143.206	866.182	1.277.024	311.442	139.599	171.843	1.831.764	726.583	1.105.181
DICIEMBRE	2.181.248	922.060	1.259.188	299.160	139.968	159.192	1.882.088	782.092	1.099.996
AÑO 2004									
ENERO	2.232.560	923.156	1.309.404	313.992	142.392	171.600	1.918.568	780.764	1.137.804
FEBRERO	2.219.300	903.903	1.315.397	311.155	139.030	172.125	1.908.145	764.873	1.143.272
MARZO	2.181.546	882.204	1.299.343	300.250	134.122	166.128	1.881.296	748.082	1.133.214
ABRIL	2.162.405	872.859	1.289.546	297.170	133.317	163.853	1.865.236	739.543	1.125.693
MAYO	2.090.702	840.336	1.250.366	276.731	124.752	151.980	1.813.970	715.584	1.098.386
JUNIO	2.054.113	814.869	1.239.244	275.760	125.016	150.744	1.778.353	689.853	1.088.500
JULIO	2.014.218	797.767	1.216.450	255.951	116.887	139.064	1.758.266	680.881	1.077.386
AGOSTO	2.049.639	826.569	1.223.070	255.617	119.124	136.493	1.794.022	707.445	1.086.577
SEPTIEMBRE	2.050.514	822.223	1.228.291	269.511	124.143	145.368	1.781.002	698.079	1.082.923
OCTUBRE	2.075.811	834.061	1.241.750	276.975	126.850	150.126	1.798.836	707.211	1.091.625
NOVIEMBRE	2.121.089	855.839	1.265.251	284.530	130.728	153.802	1.836.559	725.111	1.111.448
DICIEMBRE	2.112.715	878.020	1.234.695	268.813	127.148	141.665	1.843.902	750.872	1.093.029
AÑO 2005									
ENERO	2.176.599	892.559	1.284.040	280.151	129.581	150.570	1.896.448	762.978	1.133.470
FEBRERO	2.165.420	872.326	1.293.094	283.305	128.872	154.433	1.882.115	743.454	1.138.661
MARZO	2.144.835	863.168	1.281.667	279.384	127.518	151.866	1.865.451	735.650	1.129.801
ABRIL	2.095.945	832.912	1.263.033	270.870	122.455	148.415	1.825.075	710.457	1.114.618
MAYO	2.007.393	782.160	1.225.233	258.851	116.784	142.067	1.748.542	665.376	1.083.166
JUNIO	1.974.860	758.514	1.216.346	255.429	117.422	138.007	1.719.431	641.092	1.078.339
JULIO	1.989.417	763.528	1.225.889	244.257	112.901	131.356	1.745.160	650.627	1.094.533
AGOSTO	2.019.110	790.103	1.229.007	247.222	115.702	131.520	1.771.888	674.401	1.097.487
SEPTIEMBRE	2.013.286	784.260	1.229.026	263.228	123.027	140.201	1.750.058	661.233	1.088.825
OCTUBRE	2.052.861	803.777	1.249.084	278.101	129.430	148.671	1.774.760	674.347	1.100.413
NOVIEMBRE	2.095.580	821.035	1.274.545	286.670	133.641	153.029	1.808.910	687.394	1.121.516
DICIEMBRE	2.102.937	851.963	1.250.974	275.895	133.009	142.886	1.827.042	718.954	1.108.088
AÑO 2006									
ENERO	2.171.503	864.667	1.306.836	288.603	135.602	153.001	1.882.900	729.065	1.153.835
FEBRERO	2.169.277	852.501	1.316.776	290.364	134.131	156.233	1.878.913	718.370	1.160.543
MARZO	2.148.530	833.844	1.314.686	287.058	131.880	155.178	1.861.472	701.964	1.159.508
ABRIL	2.075.676	800.875	1.274.801	268.223	123.307	144.916	1.807.453	677.568	1.129.885
MAYO	2.004.528	762.998	1.241.530	250.912	114.966	135.946	1.753.616	648.032	1.105.584
JUNIO	1.959.754	738.743	1.221.011	238.364	110.984	127.380	1.721.390	627.759	1.093.631
JULIO	1.954.984	739.653	1.215.331	227.120	106.366	120.754	1.727.864	633.287	1.094.577
AGOSTO									
SEPTIEMBRE									
OCTUBRE									
NOVIEMBRE									
DICIEMBRE									

(*) Los datos anteriores a Mayo 2005 son simulados

**EVOLUCIÓN DEL PARO REGISTRADO SEGÚN SECTORES Y PORCENTAJE DE VARIACIÓN SOBRE EL MES ANTERIOR.
SERIES ***

AÑOS/MESES	TOTAL		AGRICULTURA		INDUSTRIA		CONSTRUCCIÓN		SERVICIOS		SIN EMP. ANTERIOR	
	ABSOLUTO	%	ABSOLUTO	%	ABSOLUTO	%	ABSOLUTO	%	ABSOLUTO	%	ABSOLUTO	%
AÑO 2002												
ENERO	2.075.022	4,34	52.561	6,18	318.996	1,80	220.307	1,40	1.215.120	6,30	268.037	0,97
FEBRERO	2.149.908	3,61	63.331	20,49	324.617	1,76	217.320	-1,36	1.270.081	4,52	274.558	2,43
MARZO	2.083.103	-3,11	56.026	-11,53	319.544	-1,56	219.315	0,92	1.212.807	-4,51	275.411	0,31
ABRIL	2.060.070	-1,11	56.035	0,01	314.470	-1,59	215.526	-1,73	1.197.607	-1,25	276.432	0,37
MAYO	2.002.924	-2,77	54.162	-3,34	307.861	-2,10	210.832	-2,18	1.155.898	-3,48	274.170	-0,82
JUNIO	1.962.963	-2,00	54.574	0,76	298.395	-3,08	203.899	-3,29	1.126.867	-2,51	279.227	1,84
JULIO	1.961.852	-0,06	53.561	-1,86	300.317	0,64	207.464	1,75	1.133.244	0,57	267.266	-4,28
AGOSTO	1.983.982	1,13	52.570	-1,85	311.964	3,88	220.444	6,26	1.141.459	0,72	257.545	-3,64
SEPTIEMBRE	2.006.786	1,15	52.883	0,60	306.896	-1,62	213.656	-3,08	1.164.649	2,03	268.702	4,33
OCTUBRE	2.064.512	2,88	54.038	2,18	309.560	0,87	213.751	0,04	1.209.532	3,85	277.631	3,32
NOVIEMBRE	2.117.144	2,55	54.709	1,24	311.453	0,61	218.360	2,16	1.250.686	3,40	281.936	1,55
DICIEMBRE	2.127.018	0,47	51.019	-6,75	323.929	4,01	250.438	14,69	1.232.384	-1,46	269.248	-4,50
AÑO 2003												
ENERO	2.185.156	2,73	51.108	0,17	325.603	0,52	243.359	-2,83	1.292.332	4,86	272.755	1,30
FEBRERO	2.180.216	-0,23	53.365	4,42	323.756	-0,57	234.721	-3,55	1.289.984	-0,18	278.389	2,07
MARZO	2.163.498	-0,77	53.737	0,70	321.413	-0,72	230.846	-1,65	1.273.947	-1,24	283.556	1,86
ABRIL	2.104.475	-2,73	52.403	-2,48	319.234	-0,68	228.879	-0,85	1.225.987	-3,76	277.973	-1,97
MAYO	2.035.601	-3,27	50.064	-4,46	309.554	-3,03	220.292	-3,75	1.183.174	-3,49	272.518	-1,96
JUNIO	2.020.367	-0,75	49.781	-0,57	302.400	-2,31	218.054	-1,02	1.172.001	-0,94	278.132	2,06
JULIO	1.995.964	-1,21	48.998	-1,57	298.287	-1,36	219.878	0,84	1.164.615	-0,63	264.186	-5,01
AGOSTO	2.016.675	1,04	47.458	-3,14	308.079	3,28	233.591	6,24	1.172.710	0,70	254.836	-3,54
SEPTIEMBRE	2.039.630	1,14	46.925	-1,12	305.189	-0,94	226.161	-3,18	1.196.038	1,99	265.317	4,11
OCTUBRE	2.096.606	2,79	47.951	2,19	306.421	0,40	226.096	-0,03	1.245.058	4,10	271.080	2,17
NOVIEMBRE	2.143.206	2,22	49.942	4,15	307.289	0,28	229.452	1,48	1.282.788	3,03	273.736	0,98
DICIEMBRE	2.181.248	1,77	50.315	0,75	320.654	4,35	267.863	16,74	1.279.620	-0,25	262.796	-4,00
AÑO 2004												
ENERO	2.232.560	2,35	51.101	1,56	321.072	0,13	252.539	-5,72	1.341.324	4,82	266.523	1,42
FEBRERO	2.219.300	-0,59	52.928	3,57	316.488	-1,43	243.842	-3,44	1.337.215	-0,31	268.827	0,86
MARZO	2.181.546	-1,70	53.728	1,51	311.605	-1,54	238.840	-2,05	1.306.377	-2,31	270.996	0,81
ABRIL	2.162.405	-0,88	53.603	-0,23	311.163	-0,14	239.122	0,12	1.287.909	-1,41	270.608	-0,14
MAYO	2.090.702	-3,32	52.526	-2,01	302.784	-2,69	232.392	-2,81	1.241.869	-3,57	261.130	-3,50
JUNIO	2.054.113	-1,75	52.237	-0,55	294.905	-2,60	224.553	-3,37	1.218.365	-1,89	264.053	1,12
JULIO	2.014.218	-1,94	51.081	-2,21	289.929	-1,69	224.715	0,07	1.198.286	-1,65	250.207	-5,24
AGOSTO	2.049.639	1,76	50.020	-2,08	302.045	4,18	241.350	7,40	1.213.574	1,28	242.649	-3,02
SEPTIEMBRE	2.050.514	0,04	49.180	-1,68	296.428	-1,86	230.064	-4,68	1.224.165	0,87	250.676	3,31
OCTUBRE	2.075.811	1,23	49.669	0,99	295.318	-0,37	228.025	-0,89	1.251.246	2,21	251.552	0,35
NOVIEMBRE	2.121.089	2,18	51.733	4,16	295.011	-0,10	231.153	1,37	1.288.797	3,00	254.396	1,13
DICIEMBRE	2.112.715	-0,39	50.292	-2,79	303.582	2,91	252.699	9,32	1.264.785	-1,86	241.357	-5,13
AÑO 2005												
ENERO	2.176.599	3,02	55.704	10,76	311.643	2,66	257.056	1,72	1.333.246	5,41	218.950	-9,28
FEBRERO	2.165.420	-0,51	54.083	-2,91	309.165	-0,80	247.611	-3,67	1.333.490	0,02	221.071	0,97
MARZO	2.144.835	-0,95	56.453	4,38	310.497	0,43	247.405	-0,08	1.308.167	-1,90	222.313	0,56
ABRIL	2.095.945	-2,28	55.417	-1,84	304.003	-2,09	236.261	-4,50	1.276.372	-2,43	223.892	0,71
MAYO	2.007.393	-4,22	56.349	1,68	295.928	-2,66	219.919	-6,92	1.207.691	-5,38	227.506	1,61
JUNIO	1.974.860	-1,62	57.647	2,30	287.583	-2,82	212.251	-3,49	1.185.697	-1,82	231.682	1,84
JULIO	1.989.417	0,74	58.780	1,97	287.705	0,04	218.166	2,79	1.198.440	1,07	226.326	-2,31
AGOSTO	2.019.110	1,49	58.958	0,30	297.670	3,46	230.430	5,62	1.208.039	0,80	224.013	-1,02
SEPTIEMBRE	2.013.286	-0,29	60.744	3,03	290.639	-2,36	218.645	-5,11	1.207.863	-0,01	235.395	5,08
OCTUBRE	2.052.861	1,97	66.136	8,88	293.124	0,86	220.582	0,89	1.249.976	3,49	223.043	-5,25
NOVIEMBRE	2.095.580	2,08	66.737	0,91	293.531	0,14	223.833	1,47	1.282.800	2,63	228.679	2,53
DICIEMBRE	2.102.937	0,35	65.227	-2,26	301.319	2,65	245.100	9,50	1.266.389	-1,28	224.902	-1,65
AÑO 2006												
ENERO	2.171.503	3,26	66.401	1,80	305.207	1,29	241.161	-1,61	1.329.141	4,96	229.593	2,09
FEBRERO	2.169.277	-0,10	67.906	2,27	303.153	-0,67	234.506	-2,76	1.329.703	0,04	234.009	1,92
MARZO	2.148.530	-0,96	67.894	-0,02	299.694	-1,14	227.740	-2,89	1.316.339	-1,01	236.863	1,22
ABRIL	2.075.676	-3,39	64.653	-4,77	295.033	-1,56	220.871	-3,02	1.265.554	-3,86	229.565	-3,08
MAYO	2.004.528	-3,43	61.571	-4,77	285.714	-3,16	210.541	-4,68	1.222.927	-3,37	223.775	-2,52
JUNIO	1.959.754	-2,23	62.694	1,82	278.270	-2,61	207.356	-1,51	1.189.691	-2,72	221.743	-0,91
JULIO	1.954.984	-0,24	62.461	-0,37	276.777	-0,54	213.255	2,84	1.186.054	-0,31	216.437	-2,39
AGOSTO												
SEPTIEMBRE												
OCTUBRE												
NOVIEMBRE												
DICIEMBRE												

(*) Los datos anteriores a Mayo 2005 son simulados

EVOLUCIÓN DEL PARO REGISTRADO (EXTRANJEROS) POR SEXO, EDAD Y SECTORES ECONÓMICOS

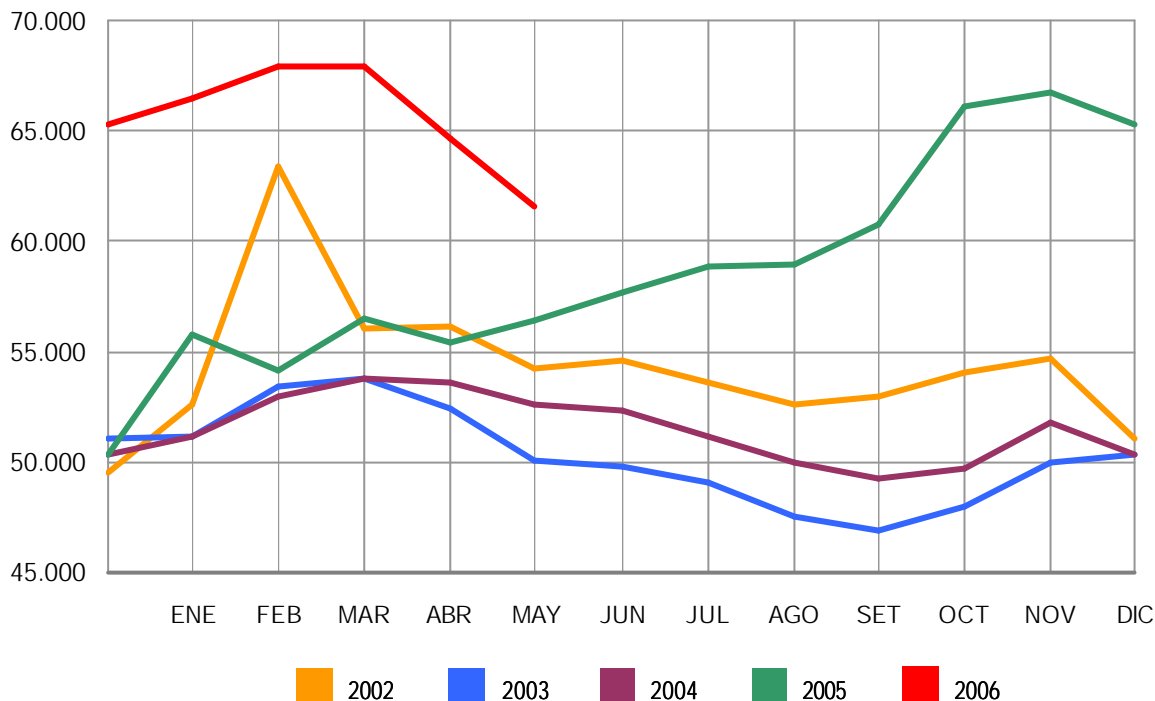
COLECTIVOS	DATOS ABSOLUTOS MES	VARIACIONES				ZONA ORIGEN	
		MES ANTERIOR		INTERANUAL(1)		PAIS COMUNITARIO	PAIS EXTRACOMUNIT.
		ABSOLUTA	RELATIVA	ABSOLUTA	RELATIVA		
TOTAL	133.109	5.782	4,54	23.677	21,64	26.618	106.491
SEXO:							
HOMBRES	69.734	6.208	9,77	13.393	23,77	11.822	57.912
MUJERES	63.375	-426	-0,67	10.284	19,37	14.796	48.579
MENORES DE 25 AÑOS:							
HOMBRES	7.636	829	12,18	1.744	29,60	1.049	6.587
MUJERES	6.898	-24	-0,35	1.350	24,33	1.376	5.522
TOTAL	14.534	805	5,86	3.094	27,05	2.425	12.109
MAYORES DE 25 AÑOS:							
HOMBRES	62.098	5.379	9,48	11.649	23,09	10.773	51.325
MUJERES	56.477	-402	-0,71	8.934	18,79	13.420	43.057
TOTAL	118.575	4.977	4,38	20.583	21,00	24.193	94.382
SECTORES:							
AGRICULTURA	7.855	442	5,96	1.845	30,70	752	7.103
INDUSTRIA	10.015	500	5,25	1.666	19,95	1.673	8.342
CONSTRUCCIÓN	24.891	4.197	20,28	6.022	31,91	2.265	22.626
SERVICIOS	71.770	580	0,81	13.136	22,40	17.565	54.205
SIN EMPLEO ANTERIOR	18.578	63	0,34	1.008	5,74	4.363	14.215

EVOLUCIÓN DEL PARO REGISTRADO (EXTRANJEROS) POR COMUNIDADES AUTÓNOMAS

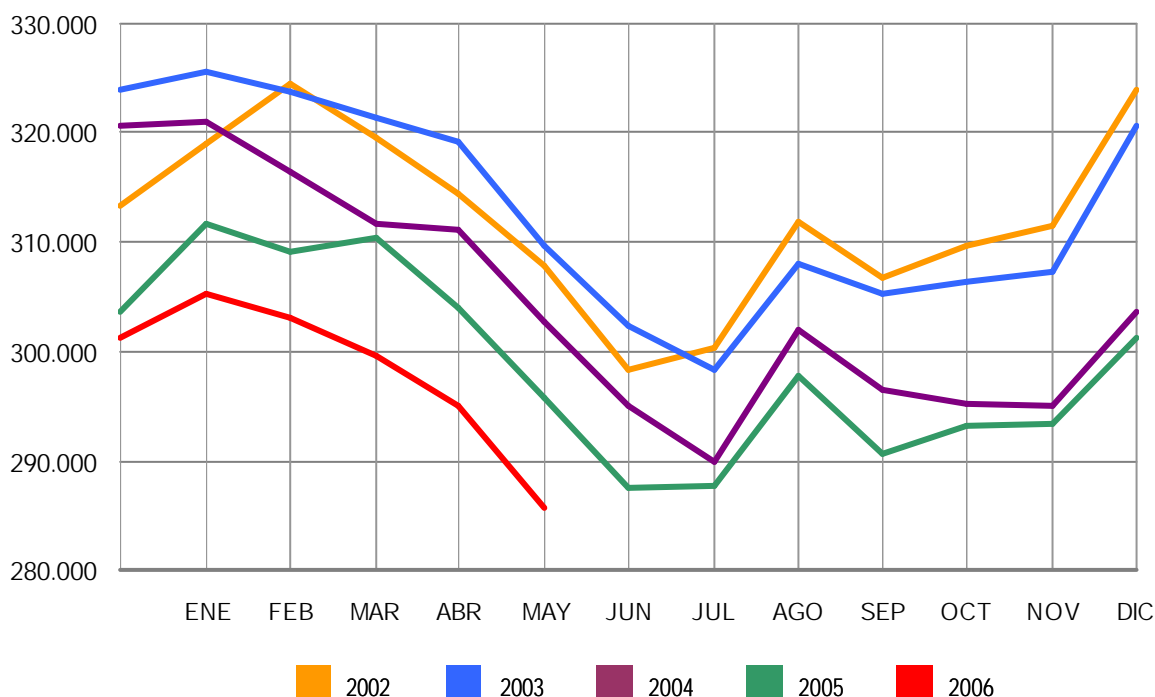
COMUNIDADES AUTÓNOMAS	DATOS ABSOLUTOS MES	VARIACIONES				ZONA ORIGEN	
		MES ANTERIOR		INTERANUAL(1)		PAIS COMUNITARIO	PAIS EXTRACOMUNIT.
		ABSOLUTA	RELATIVA	ABSOLUTA	RELATIVA		
ANDALUCÍA	18.033	966	5,66	4.461	32,87	5.085	12.948
ARAGÓN	3.582	88	2,52	170	4,98	376	3.206
ASTURIAS	1.591	-56	-3,40	121	8,23	480	1.111
ILLES BALEARS	4.503	561	14,23	442	10,88	1.406	3.097
CANARIAS	9.382	-462	-4,69	1.061	12,75	3.277	6.105
CANTABRIA	833	-38	-4,36	3	0,36	146	687
CASTILLA LA MANCHA	4.726	460	10,78	1.015	27,35	373	4.353
CASTILLA LEÓN	3.980	56	1,43	362	10,01	869	3.111
CATALUÑA	28.812	1.227	4,45	5.670	24,50	4.371	24.441
COM. VALENCIANA	16.550	578	3,62	3.132	23,34	3.411	13.139
EXTREMADURA	1.196	-24	-1,97	115	10,64	386	810
GALICIA	4.566	-89	-1,91	372	8,87	1.789	2.777
MADRID	21.309	1.378	6,91	3.786	21,61	3.050	18.259
MURCIA	4.856	895	22,60	1.681	52,94	439	4.417
NAVARRA	2.455	193	8,53	217	9,70	368	2.087
PAÍS VASCO	3.312	0	0,00	347	11,70	662	2.650
LA RIOJA	1.233	67	5,75	181	17,21	107	1.126
CEUTA	902	-38	-4,04	290	47,39	9	893
MELILLA	1.288	20	1,58	251	24,20	14	1.274
TOTAL NACIONAL	133.109	5.782	4,54	23.677	21,64	26.618	106.491

(1) Respecto al mismo mes del año anterior

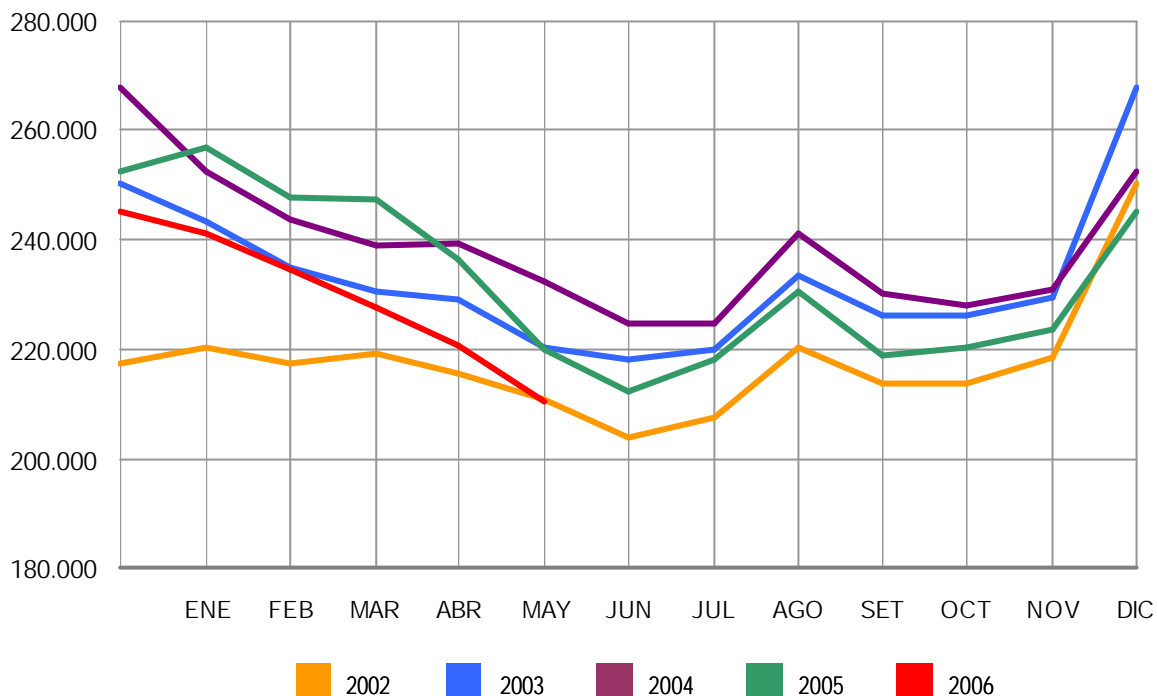
EVOLUCIÓN DEL PARO REGISTRADO POR SECTORES
2002 - 2006 AGRICULTURA



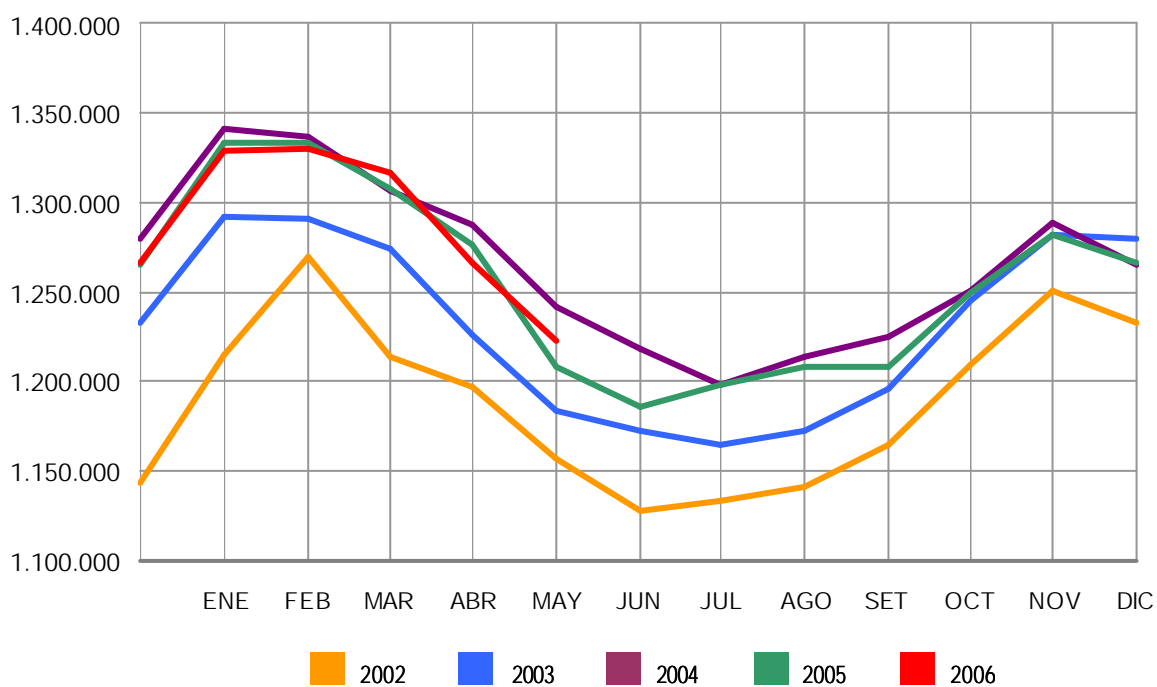
EVOLUCIÓN DEL PARO REGISTRADO POR SECTORES
2002 - 2006 INDUSTRIA



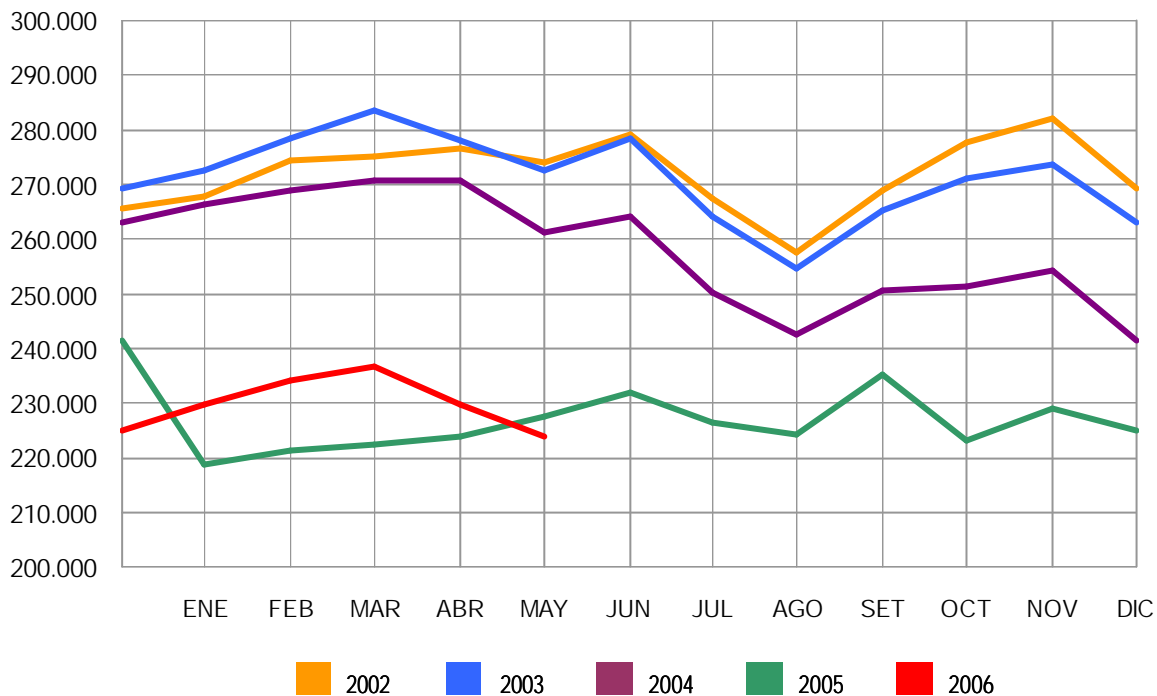
EVOLUCIÓN DEL PARO REGISTRADO POR SECTORES
2002 - 2006 **CONSTRUCCIÓN**



EVOLUCIÓN DEL PARO REGISTRADO POR SECTORES
2002 - 2006 **SERVICIOS**



EVOLUCIÓN DEL PARO REGISTRADO POR SECTORES
 2002 - 2006 COLECTIVO SIN EMPLEO ANTERIOR



EVOLUCIÓN DEL PARO REGISTRADO POR CC.AA. Y PROVINCIAS

PROVINCIA AUTONOMÍA	PARO REGISTRADO	VARIACIONES			
		MES ANTERIOR		INTERANUAL (1)	
		ABSOLUTA	RELATIVA	ABSOLUTA	RELATIVA
ALMERÍA	32.471	2.199	7,26	948	3,01
CÁDIZ	94.258	-1.869	-1,94	2.640	2,88
CÓRDOBA	49.198	415	0,85	925	1,92
GRANADA	42.286	47	0,11	778	1,87
HUELVA	26.718	-157	-0,58	1.028	4,00
JAÉN	31.400	-140	-0,44	116	0,37
MÁLAGA	75.920	-399	-0,52	6.029	8,63
SEVILLA	113.133	1.970	1,77	3.624	3,31
ANDALUCÍA	465.384	2.066	0,45	16.088	3,58
HUESCA	4.621	-303	-6,15	-350	-7,04
TERUEL	3.318	-156	-4,49	-295	-8,16
ZARAGOZA	26.094	79	0,30	-1.564	-5,65
ARAGÓN	34.033	-380	-1,10	-2.209	-6,10
ASTURIAS	48.449	-1.433	-2,87	-2.798	-5,46
ILLES BALEARS	26.932	588	2,23	-1.224	-4,35
LAS PALMAS	72.424	-1.568	-2,12	-2.457	-3,28
STA. CRUZ DE TENERIFE	57.867	-469	-0,80	-2.175	-3,62
CANARIAS	130.291	-2.037	-1,54	-4.632	-3,43
CANTABRIA	19.378	-1.555	-7,43	-2.345	-10,80
ALBACETE	21.700	-300	-1,36	-673	-3,01
CIUDAD REAL	25.585	-880	-3,33	-823	-3,12
CUENCA	7.351	-249	-3,28	-22	-0,30
GUADALAJARA	5.852	13	0,22	-350	-5,64
TOLEDO	25.282	-163	-0,64	428	1,72
CASTILLA LA MANCHA	85.770	-1.579	-1,81	-1.440	-1,65
ÁVILA	6.406	-133	-2,03	53	0,83
BURGOS	11.167	-350	-3,04	-436	-3,76
LEÓN	22.736	-1.113	-4,67	-96	-0,42
PALENCIA	6.991	-429	-5,78	-440	-5,92
SALAMANCA	17.034	-1.035	-5,73	-615	-3,48
SEGOVIA	3.573	-146	-3,93	-276	-7,17
SORIA	2.095	-142	-6,35	-142	-6,35
VALLADOLID	22.540	-846	-3,62	-1.056	-4,48
ZAMORA	8.761	-573	-6,14	-446	-4,84
CASTILLA LEÓN	101.303	-4.767	-4,49	-3.454	-3,30
BARCELONA	205.730	6.298	3,16	-2.119	-1,02
GIRONA	19.120	-39	-0,20	253	1,34
LLEIDA	9.629	76	0,80	-476	-4,71
TARRAGONA	23.490	877	3,88	894	3,96
CATALUÑA	257.969	7.212	2,88	-1.448	-0,56
ALICANTE-ALACANT	76.345	-1.138	-1,47	3.293	4,51
CASTELLÓN-CASTELLÓ	14.281	-831	-5,50	-1.364	-8,72
VALENCIA-VALÈNCIA	96.530	-734	-0,75	-9.297	-8,79
COM. VALENCIANA	187.156	-2.703	-1,42	-7.368	-3,79
BADAJOS	51.109	-1.615	-3,06	280	0,55
CÁCERES	22.572	-520	-2,25	-233	-1,02
EXTREMADURA	73.681	-2.135	-2,82	47	0,06
A CORUÑA	61.202	-1.592	-2,54	-3.049	-4,75
LUGO	14.256	-868	-5,74	-1.245	-8,03
OURENSE	18.713	-701	-3,61	-870	-4,44
PONTEVEDRA	53.897	-2.517	-4,46	-4.191	-7,21
GALICIA	148.068	-5.678	-3,69	-9.355	-5,94
MADRID	212.432	5.673	2,74	-11.721	-5,23
MURCIA	43.226	1.267	3,02	1.260	3,00
NAVARRA	20.552	771	3,90	-1.647	-7,42
ÁLAVA	10.502	97	0,93	9	0,09
GUIPÚZCOA	22.851	513	2,30	-767	-3,25
VIZCAYA	42.958	-338	-0,78	-4.320	-9,14
PAÍS VASCO	76.311	272	0,36	-5.078	-6,24
LA RIOJA	9.754	-36	-0,37	156	1,63
CEUTA	7.396	-276	-3,60	1.372	22,78
MELILLA	6.899	-40	-0,58	1.363	24,62
TOTAL	1.954.984	-4.770	-0,24	-34.433	-1,73

(1) Respecto al mismo mes del año anterior

PARO REGISTRADO SEGÚN SEXO Y EDAD POR CC.AA. Y PROVINCIAS

PROVINCIA AUTONOMÍA	PARO REGISTRADO			MENORES DE 25 AÑOS			RESTO DE EDADES		
	TOTAL	HOMBRES	MUJERES	TOTAL	HOMBRES	MUJERES	TOTAL	HOMBRES	MUJERES
ALMERÍA	32.471	12.362	20.109	5.096	2.010	3.086	27.375	10.352	17.023
CÁDIZ	94.258	34.947	59.311	12.414	5.578	6.836	81.844	29.369	52.475
CÓRDOBA	49.198	18.195	31.003	7.162	3.195	3.967	42.036	15.000	27.036
GRANADA	42.286	16.858	25.428	6.081	2.597	3.484	36.205	14.261	21.944
HUELVA	26.718	11.360	15.358	3.862	1.810	2.052	22.856	9.550	13.306
JAÉN	31.400	10.720	20.680	4.832	1.926	2.906	26.568	8.794	17.774
MÁLAGA	75.920	30.290	45.630	8.906	4.252	4.654	67.014	26.038	40.976
SEVILLA	113.133	40.691	72.442	15.083	6.443	8.640	98.050	34.248	63.802
ANDALUCÍA	465.384	175.423	289.961	63.436	27.811	35.625	401.948	147.612	254.336
HUESCA	4.621	1.781	2.840	547	278	269	4.074	1.503	2.571
TERUEL	3.318	1.321	1.997	525	247	278	2.793	1.074	1.719
ZARAGOZA	26.094	9.892	16.202	2.944	1.494	1.450	23.150	8.398	14.752
ARAGÓN	34.033	12.994	21.039	4.016	2.019	1.997	30.017	10.975	19.042
ASTURIAS	48.449	18.066	30.383	5.651	2.777	2.874	42.798	15.289	27.509
ILLES BALEARS	26.932	12.561	14.371	3.332	1.698	1.634	23.600	10.863	12.737
LAS PALMAS	72.424	28.944	43.480	8.926	4.119	4.807	63.498	24.825	38.673
STA. CRUZ DE TENERIFE	57.867	23.091	34.776	6.498	2.839	3.659	51.369	20.252	31.117
CANARIAS	130.291	52.035	78.256	15.424	6.958	8.466	114.867	45.077	69.790
CANTABRIA	19.378	7.628	11.750	2.068	1.043	1.025	17.310	6.585	10.725
ALBACETE	21.700	6.847	14.853	2.762	1.123	1.639	18.938	5.724	13.214
CIUDAD REAL	25.585	7.817	17.768	4.111	1.455	2.656	21.474	6.362	15.112
CUENCA	7.351	2.218	5.133	956	359	597	6.395	1.859	4.536
GUADALAJARA	5.852	2.055	3.797	591	269	322	5.261	1.786	3.475
TOLEDO	25.282	7.115	18.167	3.314	1.217	2.097	21.968	5.898	16.070
CASTILLA LA MANCHA	85.770	26.052	59.718	11.734	4.423	7.311	74.036	21.629	52.407
ÁVILA	6.406	2.263	4.143	802	375	427	5.604	1.888	3.716
BURGOS	11.167	4.016	7.151	1.168	575	593	9.999	3.441	6.558
LEÓN	22.736	8.099	14.637	3.096	1.531	1.565	19.640	6.568	13.072
PALENCIA	6.991	2.552	4.439	964	472	492	6.027	2.080	3.947
SALAMANCA	17.034	5.348	11.686	1.939	880	1.059	15.095	4.468	10.627
SEGOVIA	3.573	1.249	2.324	416	202	214	3.157	1.047	2.110
SORIA	2.095	736	1.359	281	146	135	1.814	590	1.224
VALLADOLID	22.540	7.568	14.972	2.561	1.202	1.359	19.979	6.366	13.613
ZAMORA	8.761	3.051	5.710	1.029	500	529	7.732	2.551	5.181
CASTILLA LEÓN	101.303	34.882	66.421	12.256	5.883	6.373	89.047	28.999	60.048
BARCELONA	205.730	82.527	123.203	18.556	10.283	8.273	187.174	72.244	114.930
GIRONA	19.120	7.857	11.263	1.833	963	870	17.287	6.894	10.393
LLEIDA	9.629	3.831	5.798	1.160	579	581	8.469	3.252	5.217
TARRAGONA	23.490	9.991	13.499	2.828	1.432	1.396	20.662	8.559	12.103
CATALUÑA	257.969	104.206	153.763	24.377	13.257	11.120	233.592	90.949	142.643
ALICANTE-ALACANT	76.345	31.363	44.982	8.552	4.102	4.450	67.793	27.261	40.532
CASTELLÓN-CASTELLÓ	14.281	5.680	8.601	1.987	906	1.081	12.294	4.774	7.520
VALENCIA-VALÈNCIA	96.530	37.598	58.932	12.349	6.012	6.337	84.181	31.586	52.595
COM. VALENCIANA	187.156	74.641	112.515	22.888	11.020	11.868	164.268	63.621	100.647
BADAJOS	51.109	15.702	35.407	7.242	3.069	4.173	43.867	12.633	31.234
CÁCERES	22.572	7.778	14.794	3.429	1.389	2.040	19.143	6.389	12.754
EXTREMADURA	73.681	23.480	50.201	10.671	4.458	6.213	63.010	19.022	43.988
A CORUÑA	61.202	22.483	38.719	5.718	2.581	3.137	55.484	19.902	35.582
LUGO	14.256	5.642	8.614	1.539	691	848	12.717	4.951	7.766
OURENSE	18.713	6.762	11.951	1.623	711	912	17.090	6.051	11.039
PONTEVEDRA	53.897	18.945	34.952	5.849	2.769	3.080	48.048	16.176	31.872
GALICIA	148.068	53.832	94.236	14.729	6.752	7.977	133.339	47.080	86.259
MADRID	212.432	79.625	132.807	19.719	10.047	9.672	192.713	69.578	123.135
MURCIA	43.226	17.705	25.521	5.159	2.487	2.672	38.067	15.218	22.849
NAVARRA	20.552	7.483	13.069	2.085	1.042	1.043	18.467	6.441	12.026
ÁLAVA	10.502	4.020	6.482	833	419	414	9.669	3.601	6.068
GUIPÚZCOA	22.851	8.372	14.479	1.493	840	653	21.358	7.532	13.826
VIZCAYA	42.958	17.625	25.333	3.381	1.734	1.647	39.577	15.891	23.686
PAÍS VASCO	76.311	30.017	46.294	5.707	2.993	2.714	70.604	27.024	43.580
LA RIOJA	9.754	3.950	5.804	1.166	628	538	8.588	3.322	5.266
CEUTA	7.396	2.854	4.542	1.420	564	856	5.976	2.290	3.686
MELILLA	6.899	2.219	4.680	1.282	506	776	5.617	1.713	3.904
TOTAL	1.954.984	739.653	1.215.331	227.120	106.366	120.754	1.727.864	633.287	1.094.577

PARO REGISTRADO SEGÚN SECTORES POR CC.AA. Y PROVINCIAS

PROVINCIA	TOTAL	AGRICULTURA	INDUSTRIA	CONSTRUCCIÓN	SERVICIOS	SIN EMPLEO ANTERIOR
AUTONOMÍA						
ALMERÍA	32.471	4.011	1.603	3.628	20.129	3.100
CÁDIZ	94.258	3.856	8.065	12.537	47.199	22.601
CÓRDOBA	49.198	3.593	7.436	5.761	23.556	8.852
GRANADA	42.286	2.111	3.298	5.648	25.308	5.921
HUELVA	26.718	3.924	2.062	4.154	12.256	4.322
JAÉN	31.400	4.368	4.324	2.897	14.666	5.145
MÁLAGA	75.920	1.534	6.488	11.181	45.847	10.870
SEVILLA	113.133	6.265	12.403	12.714	63.259	18.492
ANDALUCÍA	465.384	29.662	45.679	58.520	252.220	79.303
HUESCA	4.621	204	683	582	2.823	329
TERUEL	3.318	120	708	418	1.793	279
ZARAGOZA	26.094	548	5.028	2.302	16.364	1.852
ARAGÓN	34.033	872	6.419	3.302	20.980	2.460
ASTURIAS	48.449	585	5.114	4.590	31.951	6.209
ILLES BALEARS	26.932	217	1.552	5.001	19.443	719
LAS PALMAS	72.424	2.149	3.031	7.848	49.749	9.647
STA. CRUZ DE TENERIFE	57.867	1.582	2.736	7.905	39.657	5.987
CANARIAS	130.291	3.731	5.767	15.753	89.406	15.634
CANTABRIA	19.378	231	2.710	2.390	11.962	2.085
ALBACETE	21.700	833	3.831	3.330	11.152	2.554
CIUDAD REAL	25.585	706	3.608	5.225	12.772	3.274
CUENCA	7.351	343	821	969	4.443	775
GUADALAJARA	5.852	72	731	558	4.299	192
TOLEDO	25.282	520	5.169	3.518	14.061	2.014
CASTILLA LA MANCHA	85.770	2.474	14.160	13.600	46.727	8.809
ÁVILA	6.406	356	791	829	3.559	871
BURGOS	11.167	352	2.333	993	6.198	1.291
LEÓN	22.736	441	3.251	1.913	13.122	4.009
PALENCIA	6.991	499	1.006	646	3.889	951
SALAMANCA	17.034	424	1.583	2.646	9.979	2.402
SEGOVIA	3.573	321	398	361	2.175	318
SORIA	2.095	82	430	166	1.245	172
VALLADOLID	22.540	1.087	2.821	1.643	13.654	3.335
ZAMORA	8.761	335	761	1.127	5.075	1.463
CASTILLA LEÓN	101.303	3.897	13.374	10.324	58.896	14.812
BARCELONA	205.730	1.260	52.136	15.719	125.545	11.070
GIRONA	19.120	392	4.107	2.235	11.657	729
LLEIDA	9.629	606	1.892	939	5.426	766
TARRAGONA	23.490	796	3.676	3.261	14.209	1.548
CATALUÑA	257.969	3.054	61.811	22.154	156.837	14.113
ALICANTE-ALACANT	76.345	1.348	22.748	8.228	38.072	5.949
CASTELLÓN-CASTELLÓ	14.281	476	2.890	1.558	8.391	966
VALENCIA-VALÈNCIA	96.530	2.518	16.364	9.241	60.871	7.536
COM. VALENCIANA	187.156	4.342	42.002	19.027	107.334	14.451
BADAJOZ	51.109	2.286	4.036	4.915	30.174	9.698
CÁCERES	22.572	953	1.892	3.558	13.710	2.459
EXTREMADURA	73.681	3.239	5.928	8.473	43.884	12.157
A CORUÑA	61.202	1.600	9.741	6.424	34.605	8.832
LUGO	14.256	422	1.530	1.621	8.365	2.318
OURENSE	18.713	539	3.021	2.331	10.167	2.655
PONTEVEDRA	53.897	1.903	9.413	4.838	29.762	7.981
GALICIA	148.068	4.464	23.705	15.214	82.899	21.786
MADRID	212.432	1.629	19.409	17.643	163.613	10.138
MURCIA	43.226	2.560	7.590	6.725	23.337	3.014
NAVARRA	20.552	401	4.161	1.954	12.986	1.050
ÁLAVA	10.502	97	2.135	822	6.984	464
GUIPÚZCOA	22.851	171	4.923	1.466	15.085	1.206
VIZCAYA	42.958	441	7.294	4.125	27.554	3.544
PAÍS VASCO	76.311	709	14.352	6.413	49.623	5.214
LA RIOJA	9.754	290	2.801	962	5.194	507
CEUTA	7.396	30	151	640	4.448	2.127
MELILLA	6.899	74	92	570	4.314	1.849
TOTAL	1.954.984	62.461	276.777	213.255	1.186.054	216.437

VARIACIÓN DEL PARO REGISTRADO SOBRE EL MES ANTERIOR SEGÚN SECTORES POR CC.AA. Y PROVINCIAS

PROVINCIA AUTONOMÍA	TOTAL	AGRICULTURA	INDUSTRIA	CONSTRUCCIÓN	SERVICIOS	SIN EMPLEO ANTERIOR
ALMERÍA	2.199	345	45	202	1.686	-79
CÁDIZ	-1.869	20	-114	155	-1.470	-460
CÓRDOBA	415	33	129	327	56	-130
GRANADA	47	-17	6	251	-67	-126
HUELVA	-157	43	30	34	-194	-70
JAÉN	-140	34	-17	218	-484	109
MÁLAGA	-399	25	-61	134	-480	-17
SEVILLA	1.970	140	-50	503	881	496
ANDALUCÍA	2.066	623	-32	1.824	-72	-277
HUESCA	-303	0	-20	-14	-199	-70
TERUEL	-156	0	-11	24	-147	-22
ZARAGOZA	79	16	102	80	16	-135
ARAGÓN	-380	16	71	90	-330	-227
ASTURIAS	-1.433	-26	-33	-163	-826	-385
ILLES BALEARS	588	-2	-13	923	-246	-74
LAS PALMAS	-1.568	-71	-100	-272	-791	-334
STA. CRUZ DE TENERIFE	-469	-6	-28	-134	-245	-56
CANARIAS	-2.037	-77	-128	-406	-1.036	-390
CANTABRIA	-1.555	1	-199	-144	-1.037	-176
ALBACETE	-300	-26	-78	6	-170	-32
CIUDAD REAL	-880	-40	-155	163	-602	-246
CUENCA	-249	-14	-42	1	-152	-42
GUADALAJARA	13	-13	-59	35	78	-28
TOLEDO	-163	-3	-226	165	-7	-92
CASTILLA LA MANCHA	-1.579	-96	-560	370	-853	-440
ÁVILA	-133	-48	40	-40	-58	-27
BURGOS	-350	-7	-62	-65	-168	-48
LEÓN	-1.113	-32	36	-159	-710	-248
PALENCIA	-429	-29	-59	-61	-240	-40
SALAMANCA	-1.035	-44	-39	-262	-608	-82
SEGOVIA	-146	-13	-46	1	-97	9
SORIA	-142	-18	-14	-30	-42	-38
VALLADOLID	-846	-50	-179	-65	-384	-168
ZAMORA	-573	-27	-29	-154	-298	-65
CASTILLA LEÓN	-4.767	-268	-352	-835	-2.605	-707
BARCELONA	6.298	5	810	881	4.063	539
GIRONA	-39	-13	73	152	-204	-47
LLEIDA	76	-8	36	19	1	28
TARRAGONA	877	119	92	291	279	96
CATALUÑA	7.212	103	1.011	1.343	4.139	616
ALICANTE-ALACANT	-1.138	-285	-274	474	-834	-219
CASTELLÓN-CASTELLÓ	-831	-2	-57	71	-709	-134
VALENCIA-VALÈNCIA	-734	5	-16	608	-707	-624
COM. VALENCIANA	-2.703	-282	-347	1.153	-2.250	-977
BADAJOS	-1.615	-44	-138	14	-1.415	-32
CÁCERES	-520	40	-157	-3	-374	-26
EXTREMADURA	-2.135	-4	-295	11	-1.789	-58
A CORUÑA	-1.592	-83	-268	-257	-565	-419
LUGO	-868	-104	-95	-107	-409	-153
OURENSE	-701	-46	-144	-42	-416	-53
PONTEVEDRA	-2.517	-61	-340	-153	-1.426	-537
GALICIA	-5.678	-294	-847	-559	-2.816	-1.162
MADRID	5.673	-35	329	1.192	4.664	-477
MURCIA	1.267	160	57	742	340	-32
NAVARRA	771	21	101	179	518	-48
ÁLAVA	97	-13	-50	94	88	-22
GUIPÚZCOA	513	-11	-6	22	561	-53
VIZCAYA	-338	-33	-238	-16	203	-254
PAÍS VASCO	272	-57	-294	100	852	-329
LA RIOJA	-36	-8	46	65	-87	-52
CEUTA	-276	-3	-8	-21	-198	-46
MELILLA	-40	-5	0	35	-5	-65
TOTAL	-4.770	-233	-1.493	5.899	-3.637	-5.306

DISTRIBUCIÓN DEL PARO REGISTRADO, COLECTIVO SIN EMPLEO ANTERIOR SEGÚN TRAMOS DE EDAD. AMBOS SEXOS

PROVINCIA AUTONOMÍA	TOTAL	<20 AÑOS	20-24 AÑOS	25-29 AÑOS	30-44 AÑOS	>44 AÑOS
ALMERÍA	3.100	626	562	424	772	716
CÁDIZ	22.601	3.447	2.385	1.423	4.956	10.390
CÓRDOBA	8.852	1.866	1.357	819	1.690	3.120
GRANADA	5.921	1.281	1.124	843	1.444	1.229
HUELVA	4.322	953	671	402	860	1.436
JAÉN	5.145	1.082	817	540	1.091	1.615
MÁLAGA	10.870	2.013	1.337	873	2.636	4.011
SEVILLA	18.492	3.883	2.456	1.589	3.806	6.758
ANDALUCÍA	79.303	15.151	10.709	6.913	17.255	29.275
HUESCA	329	61	44	54	80	90
TERUEL	279	94	48	24	66	47
ZARAGOZA	1.852	386	224	245	495	502
ARAGÓN	2.460	541	316	323	641	639
ASTURIAS	6.209	792	1.046	840	1.839	1.692
ILLES BALEARS	719	192	105	57	185	180
LAS PALMAS	9.647	2.228	1.139	580	1.940	3.760
STA. CRUZ DE TENERIFE	5.987	1.212	855	619	1.340	1.961
CANARIAS	15.634	3.440	1.994	1.199	3.280	5.721
CANTABRIA	2.085	293	301	263	608	620
ALBACETE	2.554	574	272	212	591	905
CIUDAD REAL	3.274	716	585	298	838	837
CUENCA	775	163	113	70	212	217
GUADALAJARA	192	54	18	23	34	63
TOLEDO	2.014	391	296	156	455	716
CASTILLA LA MANCHA	8.809	1.898	1.284	759	2.130	2.738
ÁVILA	871	172	149	84	224	242
BURGOS	1.291	293	209	127	332	330
LEÓN	4.009	766	719	481	996	1.047
PALENCIA	951	194	166	125	257	209
SALAMANCA	2.402	305	319	252	686	840
SEGOVIA	318	90	54	37	80	57
SORIA	172	66	30	16	34	26
VALLADOLID	3.335	513	453	385	928	1.056
ZAMORA	1.463	284	166	121	387	505
CASTILLA LEÓN	14.812	2.683	2.265	1.628	3.924	4.312
BARCELONA	11.070	3.800	1.053	845	2.335	3.037
GIRONA	729	306	60	73	163	127
LLEIDA	766	284	94	97	173	118
TARRAGONA	1.548	578	165	130	327	348
CATALUÑA	14.113	4.968	1.372	1.145	2.998	3.630
ALICANTE-ALACANT	5.949	1.576	739	486	1.236	1.912
CASTELLÓN-CASTELLO	966	354	142	106	220	144
VALENCIA-VALÈNCIA	7.536	2.357	869	638	1.724	1.948
COM. VALENCIANA	14.451	4.287	1.750	1.230	3.180	4.004
BADAJOS	9.698	1.498	1.042	541	1.761	4.856
CÁCERES	2.459	633	424	195	555	652
EXTREMADURA	12.157	2.131	1.466	736	2.316	5.508
A CORUÑA	8.832	1.003	1.375	1.256	2.314	2.884
LUGO	2.318	337	383	284	648	666
OURENSE	2.655	302	366	275	626	1.086
PONTEVEDRA	7.981	1.162	1.143	891	2.026	2.759
GALICIA	21.786	2.804	3.267	2.706	5.614	7.395
MADRID	10.138	1.498	1.030	978	2.830	3.802
MURCIA	3.014	471	334	347	912	950
NAVARRA	1.050	275	150	101	267	257
ÁLAVA	464	63	52	50	161	138
GUIPÚZCOA	1.206	160	163	124	411	348
VIZCAYA	3.544	339	440	381	1.207	1.177
PAÍS VASCO	5.214	562	655	555	1.779	1.663
LA RIOJA	507	157	61	48	115	126
CEUTA	2.127	479	323	204	651	470
MELILLA	1.849	255	231	158	591	614
TOTAL	216.437	42.877	28.659	20.190	51.115	73.596

DISTRIBUCIÓN DEL PARO REGISTRADO, COLECTIVO SIN EMPLEO ANTERIOR SEGÚN TRAMOS DE EDAD. HOMBRES

PROVINCIA AUTONOMÍA	TOTAL	<20 AÑOS	20-24 AÑOS	25-29 AÑOS	30-44 AÑOS	>44 AÑOS
ALMERÍA	1.106	319	236	146	255	150
CÁDIZ	3.852	1.571	745	368	614	554
CÓRDOBA	1.992	884	425	236	267	180
GRANADA	1.649	549	344	251	324	181
HUELVA	1.065	429	221	117	175	123
JAÉN	1.008	444	207	144	132	81
MÁLAGA	2.924	1.013	464	290	631	526
SEVILLA	4.030	1.661	759	489	662	459
ANDALUCÍA	17.626	6.870	3.401	2.041	3.060	2.254
HUESCA	106	34	17	18	23	14
TERUEL	85	46	12	8	12	7
ZARAGOZA	563	199	83	94	125	62
ARAGÓN	754	279	112	120	160	83
ASTURIAS	1.483	428	374	276	285	120
ILLES BALEARS	237	86	36	27	44	44
LAS PALMAS	2.577	1.185	399	205	407	381
STA. CRUZ DE TENERIFE	1.687	578	285	197	298	329
CANARIAS	4.264	1.763	684	402	705	710
CANTABRIA	536	166	106	91	110	63
ALBACETE	547	236	81	68	99	63
CIUDAD REAL	563	245	130	66	74	48
CUENCA	169	63	31	29	31	15
GUADALAJARA	46	21	7	5	3	10
TOLEDO	365	131	69	35	61	69
CASTILLA LA MANCHA	1.690	696	318	203	268	205
ÁVILA	237	100	54	24	36	23
BURGOS	433	161	78	39	88	67
LEÓN	1.036	419	238	140	144	95
PALENCIA	242	111	48	30	34	19
SALAMANCA	512	154	109	71	108	70
SEGOVIA	96	53	15	12	9	7
SORIA	70	39	15	5	4	7
VALLADOLID	839	263	156	124	205	91
ZAMORA	332	166	55	34	42	35
CASTILLA LEÓN	3.797	1.466	768	479	670	414
BARCELONA	4.338	2.407	477	331	668	455
GIRONA	320	201	19	26	43	31
LLEIDA	381	177	42	54	84	24
TARRAGONA	621	314	67	57	108	75
CATALUÑA	5.660	3.099	605	468	903	585
ALICANTE-ALACANT	1.753	723	258	162	310	300
CASTELLÓN-CASTELLO	334	172	46	31	60	25
VALENCIA-VALÈNCIA	2.457	1.150	326	248	431	302
COM. VALENCIANA	4.544	2.045	630	441	801	627
BADAJOS	1.404	638	305	141	189	131
CÁCERES	533	273	114	52	62	32
EXTREMADURA	1.937	911	419	193	251	163
A CORUÑA	2.138	543	463	366	413	353
LUGO	572	180	124	64	117	87
OURENSE	511	135	112	67	93	104
PONTEVEDRA	1.941	618	385	243	363	332
GALICIA	5.162	1.476	1.084	740	986	876
MADRID	2.582	757	433	293	632	467
MURCIA	835	196	109	128	248	154
NAVARRA	299	134	58	20	60	27
ÁLAVA	119	32	18	13	41	15
GUIPÚZCOA	343	99	74	45	81	44
VIZCAYA	913	191	166	137	275	144
PAÍS VASCO	1.375	322	258	195	397	203
LA RIOJA	174	94	25	14	25	16
CEUTA	629	203	82	74	199	71
MELILLA	291	103	56	19	49	64
TOTAL	53.875	21.094	9.558	6.224	9.853	7.146

DISTRIBUCIÓN DEL PARO REGISTRADO, COLECTIVO SIN EMPLEO ANTERIOR SEGÚN TRAMOS DE EDAD. MUJERES

PROVINCIA AUTONOMÍA	TOTAL	<20 AÑOS	20-24 AÑOS	25-29 AÑOS	30-44 AÑOS	>44 AÑOS
ALMERÍA	1.994	307	326	278	517	566
CÁDIZ	18.749	1.876	1.640	1.055	4.342	9.836
CÓRDOBA	6.860	982	932	583	1.423	2.940
GRANADA	4.272	732	780	592	1.120	1.048
HUELVA	3.257	524	450	285	685	1.313
JAÉN	4.137	638	610	396	959	1.534
MÁLAGA	7.946	1.000	873	583	2.005	3.485
SEVILLA	14.462	2.222	1.697	1.100	3.144	6.299
ANDALUCÍA	61.677	8.281	7.308	4.872	14.195	27.021
HUESCA	223	27	27	36	57	76
TERUEL	194	48	36	16	54	40
ZARAGOZA	1.289	187	141	151	370	440
ARAGÓN	1.706	262	204	203	481	556
ASTURIAS	4.726	364	672	564	1.554	1.572
ILLES BALEARS	482	106	69	30	141	136
LAS PALMAS	7.070	1.043	740	375	1.533	3.379
STA. CRUZ DE TENERIFE	4.300	634	570	422	1.042	1.632
CANARIAS	11.370	1.677	1.310	797	2.575	5.011
CANTABRIA	1.549	127	195	172	498	557
ALBACETE	2.007	338	191	144	492	842
CIUDAD REAL	2.711	471	455	232	764	789
CUENCA	606	100	82	41	181	202
GUADALAJARA	146	33	11	18	31	53
TOLEDO	1.649	260	227	121	394	647
CASTILLA LA MANCHA	7.119	1.202	966	556	1.862	2.533
ÁVILA	634	72	95	60	188	219
BURGOS	858	132	131	88	244	263
LEÓN	2.973	347	481	341	852	952
PALENCIA	709	83	118	95	223	190
SALAMANCA	1.890	151	210	181	578	770
SEGOVIA	222	37	39	25	71	50
SORIA	102	27	15	11	30	19
VALLADOLID	2.496	250	297	261	723	965
ZAMORA	1.131	118	111	87	345	470
CASTILLA LEÓN	11.015	1.217	1.497	1.149	3.254	3.898
BARCELONA	6.732	1.393	576	514	1.667	2.582
GIRONA	409	105	41	47	120	96
LLEIDA	385	107	52	43	89	94
TARRAGONA	927	264	98	73	219	273
CATALUÑA	8.453	1.869	767	677	2.095	3.045
ALICANTE-ALACANT	4.196	853	481	324	926	1.612
CASTELLÓN-CASTELLO	632	182	96	75	160	119
VALENCIA-VALÈNCIA	5.079	1.207	543	390	1.293	1.646
COM. VALENCIANA	9.907	2.242	1.120	789	2.379	3.377
BADAJOZ	8.294	860	737	400	1.572	4.725
CÁCERES	1.926	360	310	143	493	620
EXTREMADURA	10.220	1.220	1.047	543	2.065	5.345
A CORUÑA	6.694	460	912	890	1.901	2.531
LUGO	1.746	157	259	220	531	579
OURENSE	2.144	167	254	208	533	982
PONTEVEDRA	6.040	544	758	648	1.663	2.427
GALICIA	16.624	1.328	2.183	1.966	4.628	6.519
MADRID	7.556	741	597	685	2.198	3.335
MURCIA	2.179	275	225	219	664	796
NAVARRA	751	141	92	81	207	230
ÁLAVA	345	31	34	37	120	123
GUIPÚZCOA	863	61	89	79	330	304
VIZCAYA	2.631	148	274	244	932	1.033
PAÍS VASCO	3.839	240	397	360	1.382	1.460
LA RIOJA	333	63	36	34	90	110
CEUTA	1.498	276	241	130	452	399
MELILLA	1.558	152	175	139	542	550
TOTAL	162.562	21.783	19.101	13.966	41.262	66.450

PARO REGISTRADO (EXTRANJEROS) SEGÚN SECTORES POR CC.AA. Y PROVINCIAS

PROVINCIA	SIN EMPLEO					
AUTONOMÍA	TOTAL	AGRICULTURA	INDUSTRIA	CONSTRUCCIÓN	SERVICIOS	ANTERIOR
ALMERÍA	5.250	1.379	109	541	2.604	617
CÁDIZ	1.512	72	75	144	717	504
CÓRDOBA	682	71	58	65	305	183
GRANADA	1.864	141	59	230	1.001	433
HUELVA	937	310	37	73	292	225
JAÉN	523	83	41	37	212	150
MÁLAGA	5.507	159	151	861	3.153	1.183
SEVILLA	1.758	111	94	125	962	466
ANDALUCÍA	18.033	2.326	624	2.076	9.246	3.761
HUESCA	558	78	64	116	233	67
TERUEL	412	34	77	97	153	51
ZARAGOZA	2.612	193	294	491	1.352	282
ARAGÓN	3.582	305	435	704	1.738	400
ASTURIAS	1.591	61	73	199	924	334
ILLES BALEARS	4.503	51	140	1.543	2.613	156
LAS PALMAS	5.450	143	100	613	3.778	816
STA. CRUZ DE TENERIFE	3.932	206	86	366	2.799	575
CANARIAS	9.382	249	186	979	6.577	1.391
CANTABRIA	833	20	47	164	447	155
ALBACETE	926	91	139	146	357	193
CIUDAD REAL	1.153	84	77	339	411	242
CUENCA	538	50	55	142	209	82
GUADALAJARA	548	27	32	122	340	27
TOLEDO	1.561	67	250	372	709	163
CASTILLA LA MANCHA	4.726	319	553	1.121	2.026	707
ÁVILA	331	7	21	82	147	74
BURGOS	618	47	61	114	264	132
LEÓN	909	40	108	118	392	251
PALENCIA	189	16	10	12	87	64
SALAMANCA	452	11	22	100	213	106
SEGOVIA	367	45	22	92	155	53
SORIA	192	23	22	33	89	25
VALLADOLID	666	65	48	95	344	114
ZAMORA	256	27	14	24	119	72
CASTILLA LEÓN	3.980	281	328	670	1.810	891
BARCELONA	20.111	466	2.283	3.396	11.163	2.803
GIRONA	3.516	213	409	797	1.699	398
LLEIDA	1.817	334	204	258	681	340
TARRAGONA	3.368	312	252	918	1.446	440
CATALUÑA	28.812	1.325	3.148	5.369	14.989	3.981
ALICANTE-ALACANT	7.161	366	634	1.763	3.684	714
CASTELLÓN-CASTELLÓ	1.956	131	259	423	951	192
VALENCIA-VALÈNCIA	7.433	627	616	1.186	4.085	919
COM. VALENCIANA	16.550	1.124	1.509	3.372	8.720	1.825
BADAJOS	745	44	34	64	398	205
CÁCERES	451	52	19	61	215	104
EXTREMADURA	1.196	96	53	125	613	309
A CORUÑA	1.534	63	102	136	802	431
LUGO	452	36	21	37	189	169
OURENSE	689	37	103	75	310	164
PONTEVEDRA	1.891	103	159	201	908	520
GALICIA	4.566	239	385	449	2.209	1.284
MADRID	21.309	244	1.225	4.788	13.892	1.160
MURCIA	4.856	802	449	1.615	1.579	411
NAVARRA	2.455	158	308	598	1.206	185
ÁLAVA	747	24	69	182	400	72
GUIPÚZCOA	1.010	30	114	155	591	120
VIZCAYA	1.555	63	115	246	843	288
PAÍS VASCO	3.312	117	298	583	1.834	480
LA RIOJA	1.233	112	231	301	495	94
CEUTA	902	4	9	110	329	450
MELILLA	1.288	22	14	125	523	604
TOTAL	133.109	7.855	10.015	24.891	71.770	18.578

ANEXO 2

CONTRATOS REGISTRADOS

EVOLUCIÓN DE CONTRATOS REGISTRADOS

	DATOS ABSOLUTOS MES	VARIACIONES			
		MES ANTERIOR		INTERANUAL (1)	
		ABSOLUTA	RELATIVA	ABSOLUTA	RELATIVA
TOTAL CONTRATOS (*)	1.670.892	15.139	0,91	100.694	6,41
CONTRATOS INDEFINIDOS (*)	168.285	15.801	10,36	52.020	44,74
CONTRATOS TEMPORALES	1.502.607	-662	-0,04	48.674	3,35

EVOLUCIÓN DE CONTRATOS REGISTRADOS POR COMUNIDADES AUTÓNOMAS

COMUNIDADES AUTÓNOMAS	DATOS ABSOLUTOS MES	VARIACIONES			
		MES ANTERIOR		INTERANUAL (1)	
		ABSOLUTA	RELATIVA	ABSOLUTA	RELATIVA
ANDALUCÍA	335.172	-14.471	-4,14	5.229	1,58
ARAGÓN	48.112	1.210	2,58	4.233	9,65
ASTURIAS	32.009	2.599	8,84	1.076	3,48
ILLES BALEARS	43.455	-2.970	-6,40	389	0,90
CANARIAS	71.291	5.630	8,57	243	0,34
CANTABRIA	21.534	3.167	17,24	1.514	7,56
CASTILLA LA MANCHA	59.837	181	0,30	3.712	6,61
CASTILLA LEÓN	77.131	6.645	9,43	5.219	7,26
CATALUÑA	277.993	21.588	8,42	16.333	6,24
COM. VALENCIANA	178.314	8.603	5,07	11.869	7,13
EXTREMADURA	40.163	-4.848	-10,77	1.312	3,38
GALICIA	85.142	5.941	7,50	2.977	3,62
MADRID	224.335	-9.677	-4,14	29.517	15,15
MURCIA	67.803	-5.355	-7,32	11.577	20,59
NAVARRA	20.328	-1.915	-8,61	999	5,17
PAÍS VASCO	75.942	-529	-0,69	3.923	5,45
LA RIOJA	9.180	-813	-8,14	173	1,92
CEUTA	1.469	227	18,28	1.019	226,44
MELILLA	1.336	-52	-3,75	-509	-27,59
EXTRANJERO	346	-22	-5,98	-111	-24,29
TOTAL NACIONAL	1.670.892	15.139	0,91	100.694	6,41

(1) Respecto al mismo mes del año anterior

(*) Incluye contratos convertidos en indefinidos

TIPOLOGÍA DE LA CONTRATACIÓN INDEFINIDA POR COMUNIDADES AUTÓNOMAS

COMUNIDADES AUTÓNOMAS	TOTAL CONTRATOS	INDEFINIDOS ORDINARIOS	TIEMPO PARCIAL (*)	INDEFINIDOS F. EMPLEO (**)	CONVERSIÓN INDEFINIDO (***)	TOTAL CONT. INDEF.	% INDEF. S/ TOT. NAC. IND.	% INDEF. S/ TOTAL CC.AA.
ANDALUCÍA	335.172	3.095	2.237	1.800	11.336	18.468	10,97	5,51
ARAGÓN	48.112	783	548	636	3.285	5.252	3,12	10,92
ASTURIAS	32.009	470	374	508	1.496	2.848	1,69	8,90
ILLES BALEARS	43.455	1.001	721	368	2.278	4.368	2,60	10,05
CANARIAS	71.291	1.637	888	717	4.604	7.846	4,66	11,01
CANTABRIA	21.534	258	203	231	967	1.659	0,99	7,70
CASTILLA LA MANCHA	59.837	952	811	674	3.414	5.851	3,48	9,78
CASTILLA LEÓN	77.131	1.096	991	867	4.012	6.966	4,14	9,03
CATALUÑA	277.993	8.194	6.458	4.190	18.508	37.350	22,19	13,44
COM. VALENCIANA	178.314	2.836	2.229	1.971	10.987	18.023	10,71	10,11
EXTREMADURA	40.163	303	233	341	909	1.786	1,06	4,45
GALICIA	85.142	1.330	804	1.208	4.499	7.841	4,66	9,21
MADRID	224.335	10.856	3.975	4.545	16.010	35.386	21,03	15,77
MURCIA	67.803	754	1.121	458	3.050	5.383	3,20	7,94
NAVARRA	20.328	259	192	217	1.077	1.745	1,04	8,58
PAÍS VASCO	75.942	991	629	816	3.766	6.202	3,69	8,17
LA RIOJA	9.180	211	172	104	533	1.020	0,61	11,11
CEUTA	1.469	23	22	15	62	122	0,07	8,30
MELILLA	1.336	18	29	12	96	155	0,09	11,60
EXTRANJERO	346	5	0	0	9	14	0,01	4,05
TOTAL NACIONAL	1.670.892	35.072	22.637	19.678	90.898	168.285	100,00	10,07

(*) Se incluyen Minusválidos R.D.-L. 1451/83 a tiempo parcial, Discapacitados en C.E.E. y Fijos Discontinuos. No se incluyen Conversiones.

(**) Se incluyen Discapacitados en C.E.E. No se incluyen Conversiones.

(***) Se incluyen Conversiones a Tiempo Completo y a Tiempo Parcial..

EVOLUCIÓN DE CONTRATOS (*)

MESES	AÑO 2005		AÑO 2006		VARIACIÓN ANUAL			
	DATOS		DATOS		DATOS MENSUALES		DATOS ACUMULADOS	
	MENSUALES	ACUMULADOS	MENSUALES	ACUMULADOS	ABSOLUTA	RELATIVA	ABSOLUTA	RELATIVA
ENERO	1.284.958	1.284.958	1.472.539	1.472.539	187.581	14,60	187.581	14,60
FEBRERO	1.230.315	2.515.273	1.366.664	2.839.203	136.349	11,08	323.930	12,88
MARZO	1.307.345	3.822.618	1.555.516	4.394.719	248.171	18,98	572.101	14,97
ABRIL	1.322.797	5.145.415	1.304.213	5.698.932	-18.584	-1,40	553.517	10,76
MAYO	1.429.695	6.575.110	1.637.566	7.336.498	207.871	14,54	761.388	11,58
JUNIO	1.566.969	8.142.079	1.655.753	8.992.251	88.784	5,67	850.172	10,44
JULIO	1.570.198	9.712.277	1.670.892	10.663.143	100.694	6,41	950.866	9,79
AGOSTO	1.298.453	11.010.730						
SEPTIEMBRE	1.617.951	12.628.681						
OCTUBRE	1.637.186	14.265.867						
NOVIEMBRE	1.569.481	15.835.348						
DICIEMBRE	1.329.617	17.164.965						

EVOLUCIÓN DE CONTRATOS INDEFINIDOS (*)

MESES	AÑO 2005		AÑO 2006		VARIACIÓN ANUAL			
	DATOS		DATOS		DATOS MENSUALES		DATOS ACUMULADOS	
	MENSUALES	ACUMULADOS	MENSUALES	ACUMULADOS	ABSOLUTA	RELATIVA	ABSOLUTA	RELATIVA
ENERO	119.535	119.535	159.739	159.739	40.204	33,63	40.204	33,63
FEBRERO	135.134	254.669	160.557	320.296	25.423	18,81	65.627	25,77
MARZO	140.672	395.341	176.266	496.562	35.594	25,30	101.221	25,60
ABRIL	133.147	528.488	145.658	642.220	12.511	9,40	113.732	21,52
MAYO	134.439	662.927	166.868	809.088	32.429	24,12	146.161	22,05
JUNIO	133.022	795.949	152.484	961.572	19.462	14,63	165.623	20,81
JULIO	116.265	912.214	168.285	1.129.857	52.020	44,74	217.643	23,86
AGOSTO	92.117	1.004.331						
SEPTIEMBRE	138.892	1.143.223						
OCTUBRE	148.234	1.291.457						
NOVIEMBRE	142.901	1.434.358						
DICIEMBRE	108.480	1.542.838						

EVOLUCIÓN DE CONTRATOS TEMPORALES

MESES	AÑO 2005		AÑO 2006		VARIACIÓN ANUAL			
	DATOS		DATOS		DATOS MENSUALES		DATOS ACUMULADOS	
	MENSUALES	ACUMULADOS	MENSUALES	ACUMULADOS	ABSOLUTA	RELATIVA	ABSOLUTA	RELATIVA
ENERO	1.165.423	1.165.423	1.312.800	1.312.800	147.377	12,65	147.377	12,65
FEBRERO	1.095.181	2.260.604	1.206.107	2.518.907	110.926	10,13	258.303	11,43
MARZO	1.166.673	3.427.277	1.379.250	3.898.157	212.577	18,22	470.880	13,74
ABRIL	1.189.650	4.616.927	1.158.555	5.056.712	-31.095	-2,61	439.785	9,53
MAYO	1.295.256	5.912.183	1.470.698	6.527.410	175.442	13,54	615.227	10,41
JUNIO	1.433.947	7.346.130	1.503.269	8.030.679	69.322	4,83	684.549	9,32
JULIO	1.453.933	8.800.063	1.502.607	9.533.286	48.674	3,35	733.223	8,33
AGOSTO	1.206.336	10.006.399						
SEPTIEMBRE	1.479.059	11.485.458						
OCTUBRE	1.488.952	12.974.410						
NOVIEMBRE	1.426.580	14.400.990						
DICIEMBRE	1.221.137	15.622.127						

(*) Incluye contratos convertidos en indefinidos

CONTRATACIÓN INDEFINIDA POR TIPO DE JORNADA Y MODALIDAD

CONTRATACIÓN INDEFINIDA	MES ACTUAL	MES ANTERIOR	VARIACIONES	
			ABSOLUTA	RELATIVA
JORNADA A TIEMPO COMPLETO:				
INDEFINIDO ORDINARIO	35.072	36.184	-1.112	-3,07
INDEFINIDO DE FOMENTO DE EMPLEO	18.971	18.136	835	4,60
MINUSVÁLIDOS	697	829	-132	-15,92
CONVERTIDOS EN INDEFINIDOS	71.693	58.628	13.065	22,28
JORNADA A TIEMPO PARCIAL:				
INDEFINIDO ORDINARIO	10.053	10.262	-209	-2,04
INDEFINIDO DE FOMENTO DE EMPLEO	5.634	5.330	304	5,70
MINUSVÁLIDOS	241	238	3	1,26
CONVERTIDOS EN INDEFINIDOS	16.428	13.763	2.665	19,36
FIJOS DISCONTINUOS:				
INDEFINIDO ORDINARIO	5.339	5.964	-625	-10,48
INDEFINIDO DE FOMENTO DE EMPLEO	1.370	1.574	-204	-12,96
MINUSVÁLIDOS	10	22	-12	-54,55
CONVERTIDOS EN INDEFINIDOS	2.777	1.554	1.223	78,70
TOTAL CONTRATACIÓN INDEFINIDA	168.285	152.484	15.801	10,36

CONTRATACIÓN TEMPORAL POR TIPO DE JORNADA Y MODALIDAD

CONTRATACIÓN DE CARÁCTER TEMPORAL	MES ACTUAL	MES ANTERIOR	VARIACIONES	
			ABSOLUTA	RELATIVA
JORNADA A TIEMPO COMPLETO:				
OBRA O SERVICIO	459.942	477.504	-17.562	-3,68
EVENTUALES CIRCUNSTANCIAS DE LA PRODUCCIÓN	535.955	560.644	-24.689	-4,40
INTERNIDAD	102.211	86.779	15.432	17,78
JUBILACIÓN ESPECIAL 64 AÑOS	128	138	-10	-7,25
RELEVO	1.928	2.268	-340	-14,99
TEMPORAL DE MINUSVÁLIDOS	1.013	1.200	-187	-15,58
TEMPORAL DE INSERCIÓN	2	152	-150	-98,68
PRÁCTICAS	9.907	7.971	1.936	24,29
FORMACIÓN	16.211	14.044	2.167	15,43
OTROS CONTRATOS	11.126	11.420	-294	-2,57
JORNADA A TIEMPO PARCIAL:				
OBRA O SERVICIO	128.851	125.182	3.669	2,93
EVENTUALES CIRCUNSTANCIAS DE LA PRODUCCIÓN	190.930	179.160	11.770	6,57
INTERNIDAD	40.380	32.715	7.665	23,43
RELEVO	479	449	30	6,68
JUBILACIÓN PARCIAL	2.174	2.520	-346	-13,73
TEMPORAL DE MINUSVÁLIDOS	224	227	-3	-1,32
TEMPORAL DE INSERCIÓN	5	6	-1	-16,67
PRÁCTICAS	1.141	887	254	28,64
OTROS CONTRATOS		3	-3	-100,00
TOTAL CONTRATACIÓN DE CARÁCTER TEMPORAL	1.502.607	1.503.269	-662	-0,04

	MES ACTUAL	MES ANTERIOR	VARIACIONES	
			ABSOLUTA	RELATIVA
TOTAL CONTRATOS REGISTRADOS	1.670.892	1.655.753	15.139	0,91

DISTRIBUCIÓN DE LA CONTRATACIÓN INDEFINIDA POR SEXO, EDAD Y SECTORES ECONÓMICOS

DISTRIBUCIÓN	INDEFINIDOS		CONVERSIONES		TOTAL	
	MES ACTUAL	MES ANTERIOR	MES ACTUAL	MES ANTERIOR	MES ACTUAL	MES ANTERIOR
POR SEXO Y EDAD						
HOMBRES						
<25 AÑOS	8.661	6.934	11.332	9.785	19.993	16.719
25-44 AÑOS	25.079	25.503	34.433	29.517	59.512	55.020
>44 AÑOS	9.313	10.802	5.838	4.121	15.151	14.923
MUJERES						
<25 AÑOS	8.514	7.645	8.865	7.470	17.379	15.115
25-44 AÑOS	20.127	21.122	26.471	20.463	46.598	41.585
>44 AÑOS	5.693	6.533	3.959	2.589	9.652	9.122
AMBOS SEXOS						
<25 AÑOS	17.175	14.579	20.197	17.255	37.372	31.834
25-44 AÑOS	45.206	46.625	60.904	49.980	106.110	96.605
>44 AÑOS	15.006	17.335	9.797	6.710	24.803	24.045
SECTORES						
AGRICULTURA	2.484	2.529	1.436	1.585	3.920	4.114
INDUSTRIA	7.556	8.196	14.056	11.189	21.612	19.385
CONSTRUCCIÓN	7.731	8.252	11.688	10.017	19.419	18.269
SERVICIOS	59.616	59.562	63.718	51.154	123.334	110.716
TOTAL	77.387	78.539	90.898	73.945	168.285	152.484

CONTRATOS INDEFINIDOS TOTALES SEGÚN MODALIDAD POR EDAD, SEXO Y SECTOR DE ACTIVIDAD ECONÓMICA

TIPO DE CONTRATO	TOTALES		EDAD DEL TRABAJADOR				
	TOTAL	%	< 20	20 - 24	25 - 29	30 - 44	> =45
INDEFINIDO ORDINARIO	50.464	29,99	3.301	6.999	10.758	23.175	6.231
INDEFINIDO FOMENTO EMPLEO	25.975	15,44	2.183	4.589	5.580	5.183	8.440
MINUSVÁLIDOS	948	0,56	21	82	114	396	335
CONVERTIDOS EN INDEFINIDOS	90.898	54,01	3.360	16.837	23.978	36.926	9.797
TOTAL CONTRATACIÓN INDEFINIDA	168.285	100,00	8.865	28.507	40.430	65.680	24.803

CONVERTIDOS EN INDEFINIDOS SEGÚN CONTRATO DE ORIGEN:

OBRA O SERVICIO	21.764	23,94	336	2.669	5.402	10.185	3.172
EVENTUAL CIRCUNS. PRODUCCIÓN	61.108	67,23	2.581	11.773	15.616	25.054	6.084
INTERINIDAD	1.687	1,86	39	243	449	731	225
TEMPORAL DE INSERCIÓN	4	0,00			1	3	
TEMPORAL MINUSVÁLIDOS	672	0,74	5	32	105	298	232
SUSTITUCIÓN JUBILACIÓN 64 AÑOS	32	0,04	1	4	10	14	3
PRÁCTICAS	4.179	4,60	61	1.666	2.162	283	7
RELEVO	613	0,67	2	37	217	309	48
FORMACIÓN	773	0,85	334	405	9	15	10
OTROS CONTRATOS	66	0,07	1	8	7	34	16
TOTAL CONVERTIDOS EN INDEFINIDOS	90.898	100,00	3.360	16.837	23.978	36.926	9.797

TIPO DE CONTRATO	TOTAL	SEXO		SECTOR DE ACTIVIDAD ECONÓMICA			
		HOMBRES	MUJERES	AGRICULTURA	INDUSTRIA	CONSTRUCCIÓN	SERVICIOS
INDEFINIDO ORDINARIO	50.464	31.841	18.623	2.160	4.670	5.269	38.365
INDEFINIDO FOMENTO EMPLEO	25.975	10.584	15.391	312	2.756	2.372	20.535
MINUSVÁLIDOS	948	628	320	12	130	90	716
CONVERTIDOS EN INDEFINIDOS	90.898	51.603	39.295	1.436	14.056	11.688	63.718
TOTAL CONTRATACIÓN INDEFINIDA	168.285	94.656	73.629	3.920	21.612	19.419	123.334

CONVERTIDOS EN INDEFINIDOS SEGÚN CONTRATO DE ORIGEN:

OBRA O SERVICIO	21.764	13.646	8.118	464	3.480	5.304	12.516
EVENTUAL CIRCUNS. PRODUCCIÓN	61.108	33.663	27.445	954	9.137	5.799	45.218
INTERINIDAD	1.687	600	1.087	5	199	22	1.461
TEMPORAL DE INSERCIÓN	4	2	2			2	2
TEMPORAL MINUSVÁLIDOS	672	409	263	1	188	19	464
SUSTITUCIÓN JUBILACIÓN 64 AÑOS	32	23	9	1	9	2	20
PRÁCTICAS	4.179	2.182	1.997	8	524	326	3.321
RELEVO	613	488	125		349	34	230
FORMACIÓN	773	558	215	3	167	174	429
OTROS CONTRATOS	66	32	34		3	6	57
TOTAL CONVERTIDOS EN INDEFINIDOS	90.898	51.603	39.295	1.436	14.056	11.688	63.718

EVOLUCIÓN DE CONTRATOS POR CC.AA. Y PROVINCIAS (*)

PROVINCIA AUTONOMÍA	DATOS ABSOLUTOS MES	VARIACIONES			
		MES ANTERIOR		INTERANUAL (1)	
		ABSOLUTA	RELATIVA	ABSOLUTA	RELATIVA
ALMERÍA	26.314	-1.228	-4,46	-607	-2,25
CÁDIZ	50.693	1.082	2,18	2.796	5,84
CÓRDOBA	29.429	-5.664	-16,14	-249	-0,84
GRANADA	33.233	-2.517	-7,04	3.137	10,42
HUELVA	24.463	-876	-3,46	-2.313	-8,64
JAÉN	20.928	-1.561	-6,94	2.373	12,79
MÁLAGA	63.949	863	1,37	1.374	2,20
SEVILLA	86.163	-4.570	-5,04	-1.282	-1,47
ANDALUCÍA	335.172	-14.471	-4,14	5.229	1,58
HUESCA	9.112	1.721	23,29	422	4,86
TERUEL	3.963	82	2,11	420	11,85
ZARAGOZA	35.037	-593	-1,66	3.391	10,72
ARAGÓN	48.112	1.210	2,58	4.233	9,65
ASTURIAS	32.009	2.599	8,84	1.076	3,48
ILLES BALEARS	43.455	-2.970	-6,40	389	0,90
LAS PALMAS	40.052	4.523	12,73	778	1,98
STA. CRUZ DE TENERIFE	31.239	1.107	3,67	-535	-1,68
CANARIAS	71.291	5.630	8,57	243	0,34
CANTABRIA	21.534	3.167	17,24	1.514	7,56
ALBACETE	11.649	-822	-6,59	1.045	9,85
CIUDAD REAL	13.335	445	3,45	110	0,83
CUENCA	5.736	275	5,04	136	2,43
GUADALAJARA	10.969	462	4,40	2.532	30,01
TOLEDO	18.148	-179	-0,98	-111	-0,61
CASTILLA LA MANCHA	59.837	181	0,30	3.712	6,61
ÁVILA	4.055	-550	-11,94	435	12,02
BURGOS	13.156	1.743	15,27	294	2,29
LEÓN	12.261	1.066	9,52	237	1,97
PALENCIA	5.579	1.199	27,37	181	3,35
SALAMANCA	10.631	946	9,77	650	6,51
SEGOVIA	4.830	539	12,56	591	13,94
SORIA	3.285	764	30,31	168	5,39
VALLADOLID	17.562	-551	-3,04	933	5,61
ZAMORA	5.772	1.489	34,77	1.730	42,80
CASTILLA LEÓN	77.131	6.645	9,43	5.219	7,26
BARCELONA	200.143	14.034	7,54	16.543	9,01
GIRONA	31.143	5.082	19,50	-337	-1,07
LLEIDA	18.010	2.407	15,43	2.170	13,70
TARRAGONA	28.697	65	0,23	-2.043	-6,65
CATALUÑA	277.993	21.588	8,42	16.333	6,24
ALICANTE-ALACANT	60.158	5.256	9,57	3.568	6,31
CASTELLÓN-CASTELLÓ	23.370	4.075	21,12	2.262	10,72
VALENCIA-VALÈNCIA	94.786	-728	-0,76	6.039	6,80
COM. VALENCIANA	178.314	8.603	5,07	11.869	7,13
BADAJOS	27.479	-3.656	-11,74	1.880	7,34
CÁCERES	12.684	-1.192	-8,59	-568	-4,29
EXTREMADURA	40.163	-4.848	-10,77	1.312	3,38
A CORUÑA	35.947	2.427	7,24	2.049	6,04
LUGO	9.919	2.264	29,58	625	6,72
OURENSE	6.790	1.315	24,02	348	5,40
PONTEVEDRA	32.486	-65	-0,20	-45	-0,14
GALICIA	85.142	5.941	7,50	2.977	3,62
MADRID	224.335	-9.677	-4,14	29.517	15,15
MURCIA	67.803	-5.355	-7,32	11.577	20,59
NAVARRA	20.328	-1.915	-8,61	999	5,17
ÁLAVA	12.936	535	4,31	1.737	15,51
GUIPÚZCOA	23.106	414	1,82	722	3,23
VIZCAYA	39.900	-1.478	-3,57	1.464	3,81
PAÍS VASCO	75.942	-529	-0,69	3.923	5,45
LA RIOJA	9.180	-813	-8,14	173	1,92
CEUTA	1.469	227	18,28	1.019	226,44
MELILLA	1.336	-52	-3,75	-509	-27,59
EXTRANJERO	346	-22	-5,98	-111	-24,29
TOTAL	1.670.892	15.139	0,91	100.694	6,41

(1) Respecto al mismo mes del año anterior

(*) Incluye contratos convertidos en indefinidos

EVOLUCIÓN DE CONTRATOS INDEFINIDOS POR CC.AA. Y PROVINCIAS (*)

PROVINCIA AUTONOMÍA	DATOS ABSOLUTOS MES	VARIACIONES			
		MES ANTERIOR		INTERANUAL (1)	
		ABSOLUTA	RELATIVA	ABSOLUTA	RELATIVA
ALMERÍA	1.690	144	9,31	636	60,34
CÁDIZ	2.539	530	26,38	807	46,59
CÓRDOBA	1.509	382	33,90	609	67,67
GRANADA	1.773	333	23,13	529	42,52
HUELVA	857	53	6,59	181	26,78
JAÉN	914	13	1,44	229	33,43
MÁLAGA	5.159	446	9,46	1.303	33,79
SEVILLA	4.027	29	0,73	605	17,68
ANDALUCÍA	18.468	1.930	11,67	4.899	36,10
HUESCA	817	151	22,67	317	63,40
TERUEL	455	23	5,32	53	13,18
ZARAGOZA	3.980	953	31,48	1.522	61,92
ARAGÓN	5.252	1.127	27,32	1.892	56,31
ASTURIAS	2.848	541	23,45	937	49,03
ILLES BALEARS	4.368	32	0,74	1.246	39,91
LAS PALMAS	4.455	595	15,41	957	27,36
STA. CRUZ DE TENERIFE	3.391	317	10,31	882	35,15
CANARIAS	7.846	912	13,15	1.839	30,61
CANTABRIA	1.659	199	13,63	358	27,52
ALBACETE	1.085	16	1,50	238	28,10
CIUDAD REAL	1.267	400	46,14	584	85,51
CUENCA	759	379	99,74	345	83,33
GUADALAJARA	759	26	3,55	301	65,72
TOLEDO	1.981	85	4,48	597	43,14
CASTILLA LA MANCHA	5.851	906	18,32	2.065	54,54
ÁVILA	246	-146	-37,24	78	46,43
BURGOS	1.115	108	10,72	331	42,22
LEÓN	1.531	463	43,35	709	86,25
PALENCIA	400	62	18,34	109	37,46
SALAMANCA	996	149	17,59	485	94,91
SEGOVIA	459	-21	-4,38	131	39,94
SORIA	239	46	23,83	45	23,20
VALLADOLID	1.551	121	8,46	597	62,58
ZAMORA	429	-26	-5,71	182	73,68
CASTILLA LEÓN	6.966	756	12,17	2.667	62,04
BARCELONA	27.056	2.926	12,13	7.885	41,13
GIRONA	4.717	941	24,92	1.948	70,35
LLEIDA	1.997	297	17,47	908	83,38
TARRAGONA	3.580	-554	-13,40	468	15,04
CATALUÑA	37.350	3.610	10,70	11.209	42,88
ALICANTE-ALACANT	6.509	1.015	18,47	2.184	50,50
CASTELLÓN-CASTELLO	2.701	205	8,21	1.128	71,71
VALENCIA-VALÈNCIA	8.813	800	9,98	2.784	46,18
COM. VALENCIANA	18.023	2.020	12,62	6.096	51,11
BADAJOS	1.111	95	9,35	219	24,55
CÁCERES	675	77	12,88	193	40,04
EXTREMADURA	1.786	172	10,66	412	29,99
A CORUÑA	3.466	623	21,91	1.102	46,62
LUGO	1.043	136	14,99	414	65,82
OURENSE	653	61	10,30	190	41,04
PONTEVEDRA	2.679	243	9,98	473	21,44
GALICIA	7.841	1.063	15,68	2.179	38,48
MADRID	35.386	1.741	5,17	12.217	52,73
MURCIA	5.383	-47	-0,87	1.259	30,53
NAVARRA	1.745	8	0,46	410	30,71
ÁLAVA	1.026	163	18,89	322	45,74
GUIPÚZCOA	1.901	336	21,47	700	58,28
VIZCAYA	3.275	443	15,64	885	37,03
PAÍS VASCO	6.202	942	17,91	1.907	44,40
LA RIOJA	1.020	-145	-12,45	244	31,44
CEUTA	122	18	17,31	104	577,78
MELILLA	155	26	20,16	80	106,67
EXTRANJERO	14	-10	-41,67	0	0,00
TOTAL	168.285	15.801	10,36	52.020	44,74

(1) Respecto al mismo mes del año anterior

(*) Incluye contratos convertidos en indefinidos

EVOLUCIÓN DE CONTRATOS TEMPORALES POR CC.AA. Y PROVINCIAS

PROVINCIA AUTONOMÍA	DATOS ABSOLUTOS MES	VARIACIONES			
		MES ANTERIOR		INTERANUAL (1)	
		ABSOLUTA	RELATIVA	ABSOLUTA	RELATIVA
ALMERÍA	24.624	-1.372	-5,28	-1.243	-4,81
CÁDIZ	48.154	552	1,16	1.989	4,31
CÓRDOBA	27.920	-6.046	-17,80	-858	-2,98
GRANADA	31.460	-2.850	-8,31	2.608	9,04
HUELVA	23.606	-929	-3,79	-2.494	-9,56
JAÉN	20.014	-1.574	-7,29	2.144	12,00
MÁLAGA	58.790	417	0,71	71	0,12
SEVILLA	82.136	-4.599	-5,30	-1.887	-2,25
ANDALUCÍA	316.704	-16.401	-4,92	330	0,10
HUESCA	8.295	1.570	23,35	105	1,28
TERUEL	3.508	59	1,71	367	11,68
ZARAGOZA	31.057	-1.546	-4,74	1.869	6,40
ARAGÓN	42.860	83	0,19	2.341	5,78
ASTURIAS	29.161	2.058	7,59	139	0,48
ILLES BALEARS	39.087	-3.002	-7,13	-857	-2,15
LAS PALMAS	35.597	3.928	12,40	-179	-0,50
STA. CRUZ DE TENERIFE	27.848	790	2,92	-1.417	-4,84
CANARIAS	63.445	4.718	8,03	-1.596	-2,45
CANTABRIA	19.875	2.968	17,55	1.156	6,18
ALBACETE	10.564	-838	-7,35	807	8,27
CIUDAD REAL	12.068	45	0,37	-474	-3,78
CUENCA	4.977	-104	-2,05	-209	-4,03
GUADALAJARA	10.210	436	4,46	2.231	27,96
TOLEDO	16.167	-264	-1,61	-708	-4,20
CASTILLA LA MANCHA	53.986	-725	-1,33	1.647	3,15
ÁVILA	3.809	-404	-9,59	357	10,34
BURGOS	12.041	1.635	15,71	-37	-0,31
LEÓN	10.730	603	5,95	-472	-4,21
PALENCIA	5.179	1.137	28,13	72	1,41
SALAMANCA	9.635	797	9,02	165	1,74
SEGOVIA	4.371	560	14,69	460	11,76
SORIA	3.046	718	30,84	123	4,21
VALLADOLID	16.011	-672	-4,03	336	2,14
ZAMORA	5.343	1.515	39,58	1.548	40,79
CASTILLA LEÓN	70.165	5.889	9,16	2.552	3,77
BARCELONA	173.087	11.108	6,86	8.658	5,27
GIRONA	26.426	4.141	18,58	-2.285	-7,96
LLEIDA	16.013	2.110	15,18	1.262	8,56
TARRAGONA	25.117	619	2,53	-2.511	-9,09
CATALUÑA	240.643	17.978	8,07	5.124	2,18
ALICANTE-ALACANT	53.649	4.241	8,58	1.384	2,65
CASTELLÓN-CASTELLÓ	20.669	3.870	23,04	1.134	5,80
VALENCIA-VALÈNCIA	85.973	-1.528	-1,75	3.255	3,94
COM. VALENCIANA	160.291	6.583	4,28	5.773	3,74
BADAJOS	26.368	-3.751	-12,45	1.661	6,72
CÁCERES	12.009	-1.269	-9,56	-761	-5,96
EXTREMADURA	38.377	-5.020	-11,57	900	2,40
A CORUÑA	32.481	1.804	5,88	947	3,00
LUGO	8.876	2.128	31,54	211	2,44
OURENSE	6.137	1.254	25,68	158	2,64
PONTEVEDRA	29.807	-308	-1,02	-518	-1,71
GALICIA	77.301	4.878	6,74	798	1,04
MADRID	188.949	-11.418	-5,70	17.300	10,08
MURCIA	62.420	-5.308	-7,84	10.318	19,80
NAVARRA	18.583	-1.923	-9,38	589	3,27
ÁLAVA	11.910	372	3,22	1.415	13,48
GUIPÚZCOA	21.205	78	0,37	22	0,10
VIZCAYA	36.625	-1.921	-4,98	579	1,61
PAÍS VASCO	69.740	-1.471	-2,07	2.016	2,98
LA RIOJA	8.160	-668	-7,57	-71	-0,86
CEUTA	1.347	209	18,37	915	211,81
MELILLA	1.181	-78	-6,20	-589	-33,28
EXTRANJERO	332	-12	-3,49	-111	-25,06
TOTAL	1.502.607	-662	-0,04	48.674	3,35

(1) Respecto al mismo mes del año anterior

CONTRATOS TOTALES, INDEFINIDOS Y TEMPORALES POR CC.AA. Y PROVINCIAS. DATOS ACUMULADOS

PROVINCIA	TOTAL (*)	INDEFINIDOS (*)	% S / TOTAL	TEMPORALES	% S / TOTAL
AUTONOMÍA					
ALMERÍA	176.254	11.149	6,33	165.105	93,67
CÁDIZ	322.332	16.208	5,03	306.124	94,97
CÓRDOBA	268.913	9.139	3,40	259.774	96,60
GRANADA	240.660	11.417	4,74	229.243	95,26
HUELVA	205.837	5.437	2,64	200.400	97,36
JAÉN	195.611	6.847	3,50	188.764	96,50
MÁLAGA	421.901	32.862	7,79	389.039	92,21
SEVILLA	591.931	30.368	5,13	561.563	94,87
ANDALUCÍA	2.423.439	123.427	5,09	2.300.012	94,91
HUESCA	43.450	5.074	11,68	38.376	88,32
TERUEL	21.186	2.931	13,83	18.255	86,17
ZARAGOZA	218.632	24.554	11,23	194.078	88,77
ARAGÓN	283.268	32.559	11,49	250.709	88,51
ASTURIAS	182.168	17.541	9,63	164.627	90,37
ILLES BALEARS	271.338	33.854	12,48	237.484	87,52
LAS PALMAS	237.619	28.510	12,00	209.109	88,00
STA. CRUZ DE TENERIFE	201.832	22.249	11,02	179.583	88,98
CANARIAS	439.451	50.759	11,55	388.692	88,45
CANTABRIA	115.321	11.384	9,87	103.937	90,13
ALBACETE	71.265	7.449	10,45	63.816	89,55
CIUDAD REAL	81.170	7.382	9,09	73.788	90,91
CUENCA	31.680	3.785	11,95	27.895	88,05
GUADALAJARA	63.091	5.069	8,03	58.022	91,97
TOLEDO	111.739	13.610	12,18	98.129	87,82
CASTILLA LA MANCHA	358.945	37.295	10,39	321.650	89,61
ÁVILA	27.054	2.548	9,42	24.506	90,58
BURGOS	70.157	7.267	10,36	62.890	89,64
LEÓN	69.213	8.408	12,15	60.805	87,85
PALENCIA	27.861	2.468	8,86	25.393	91,14
SALAMANCA	55.088	5.823	10,57	49.265	89,43
SEGOVIA	26.798	3.384	12,63	23.414	87,37
SORIA	16.533	1.668	10,09	14.865	89,91
VALLADOLID	106.114	9.856	9,29	96.258	90,71
ZAMORA	29.021	2.587	8,91	26.434	91,09
CASTILLA LEÓN	427.839	44.009	10,29	383.830	89,71
BARCELONA	1.258.206	187.366	14,89	1.070.840	85,11
GIRONA	159.700	26.880	16,83	132.820	83,17
LLEIDA	91.024	12.468	13,70	78.556	86,30
TARRAGONA	173.568	25.157	14,49	148.411	85,51
CATALUÑA	1.682.498	251.871	14,97	1.430.627	85,03
ALICANTE-ALACANT	353.672	41.708	11,79	311.964	88,21
CASTELLÓN-CASTELLO	130.734	18.748	14,34	111.986	85,66
VALENCIA-VALÈNCIA	596.405	59.888	10,04	536.517	89,96
COM. VALENCIANA	1.080.811	120.344	11,13	960.467	88,87
BADAJOS	192.584	8.132	4,22	184.452	95,78
CÁCERES	86.907	4.549	5,23	82.358	94,77
EXTREMADURA	279.491	12.681	4,54	266.810	95,46
A CORUÑA	207.941	19.937	9,59	188.004	90,41
LUGO	50.907	6.292	12,36	44.615	87,64
OURENSE	36.897	4.224	11,45	32.673	88,55
PONTEVEDRA	191.215	17.334	9,07	173.881	90,93
GALICIA	486.960	47.787	9,81	439.173	90,19
MADRID	1.495.658	241.101	16,12	1.254.557	83,88
MURCIA	446.299	41.910	9,39	404.389	90,61
NAVARRA	135.455	13.459	9,94	121.996	90,06
ÁLAVA	76.906	6.795	8,84	70.111	91,16
GUIPÚZCOA	140.408	12.323	8,78	128.085	91,22
VIZCAYA	256.001	21.369	8,35	234.632	91,65
PAÍS VASCO	473.315	40.487	8,55	432.828	91,45
LA RIOJA	61.243	7.468	12,19	53.775	87,81
CEUTA	8.555	870	10,17	7.685	89,83
MELILLA	8.714	911	10,45	7.803	89,55
EXTRANJERO	2.375	140	5,89	2.235	94,11
TOTAL	10.663.143	1.129.857	10,60	9.533.286	89,40

(*) Incluye contratos convertidos en indefinidos

CONTRATACIÓN SEGÚN NÚMERO DE PERSONAS

	AMBOS SEXOS			HOMBRES			MUJERES		
	CONTRATOS	PERSONAS	MEDIA	CONTRATOS	PERSONAS	MEDIA	CONTRATOS	PERSONAS	MEDIA
TOTAL CONTRATOS	1.670.892	1.403.038	1,19	918.065	773.677	1,19	752.827	629.361	1,20
INDEFINIDOS	168.285	167.293	1,01	94.656	94.079	1,01	73.629	73.214	1,01
TEMPORALES	1.502.607	1.240.959	1,21	823.409	682.377	1,21	679.198	558.582	1,22
OBRA O SERVICIO	588.793	511.647	1,15	389.137	336.620	1,16	199.656	175.027	1,14
EVENTUAL CC PRODUCCION	726.885	610.817	1,19	366.523	306.561	1,20	360.362	304.256	1,18
INTERINIDAD	142.591	118.611	1,20	40.597	34.486	1,18	101.994	84.125	1,21
TEMPORAL MINUSVALIDOS	1.237	1.226	1,01	859	852	1,01	378	374	1,01
TEMPORAL DE INSERCIÓN	7	7	1,00	5	5	1,00	2	2	1,00
TOTAL RELEVO	2.407	2.389	1,01	1.735	1.721	1,01	672	668	1,01
JUBILACION PARCIAL	2.174	2.150	1,01	1.813	1.793	1,01	361	357	1,01
SUSTITUCION POR JUBILACION 64 AÑOS	128	128	1,00	87	87	1,00	41	41	1,00
PRACTICAS	11.048	11.004	1,00	6.635	6.607	1,00	4.413	4.397	1,00
FORMACION	16.211	16.166	1,00	10.831	10.799	1,00	5.380	5.367	1,00
OTROS CONTRATOS	11.126	7.517	1,48	5.187	3.197	1,62	5.939	4.320	1,37

ANEXO 3

PRESTACIONES

SÍNTESIS DE DATOS NACIONALES DE PRESTACIONES POR DESEMPLEO

Junio de 2004, 2005 Y 2006

	2004	2005	INCREMENTO S/ 2004	2005 (%)	2006	INCREMENTO 2006 S/ 2005 (%)
SOLICITUDES	340.882	336.534	-1,3		360.665	7,2
Prestación Contributiva	208.348	205.611	-1,3		219.044	6,5
Subsidio	80.321	78.046	-2,8		80.694	3,4
Renta Activa de Inserción	7.861	11.161	42,0		19.211	72,1
Subsidio Eventuales Agrarios	44.352	41.716	-5,9		41.716	0,0
ALTAS	269.311	288.875	7,3		307.749	6,5
Prestación Contributiva	168.986	181.552	7,4		193.744	6,7
Subsidio	65.662	69.350	5,6		71.058	2,5
Renta Activa de Inserción	5.454	10.027	83,8		18.785	87,3
Subsidio Eventuales Agrarios	29.209	27.946	-4,3		24.162	-13,5
PLAZO DE RECONOCIMIENTO	11	11	0,0		8	-27,3
BENEFICIARIOS	1.221.313	1.247.302	2,1		1.256.709	0,8
Prestación Contributiva	627.250	644.644	2,8		665.190	3,2
Subsidio	348.596	356.617	2,3		360.246	1,0
Renta Activa de Inserción	45.067	54.152	20,2		48.604	-10,2
Subsidio Eventuales Agrarios	200.400	191.889	-4,2		182.669	-4,8
COBERTURAS						
Bruta	62,78	67,39	7,3		70,29	4,3
Neta	73,15	78,32	7,1		80,85	3,2
GASTOS (Miles de Euros)	934.086	1.018.136	9,0		1.093.607	7,4
Prestación Contributiva	695.649	754.289	8,4		822.353	9,0
Subsidio	152.911	171.437	12,1		180.264	5,1
Renta Activa de Inserción	15.174	20.319	33,9		18.473	-9,1
Subsidio Eventuales Agrarios	70.352	72.091	2,5		72.517	0,6
GASTO MEDIO POR BENEFICIARIO	846,0	896,4	5,9		950,7	6,1
(Euros/mes)						

Fuente: Datos provisionales del Servicio Público de Empleo Estatal

Notas:

Gastos contabilizados en el mes de julio y devengados en el mes de junio

Los gastos incluyen las cotizaciones a la Seguridad Social

Los gastos de subsidio por desempleo incluyen los de Renta Agraria

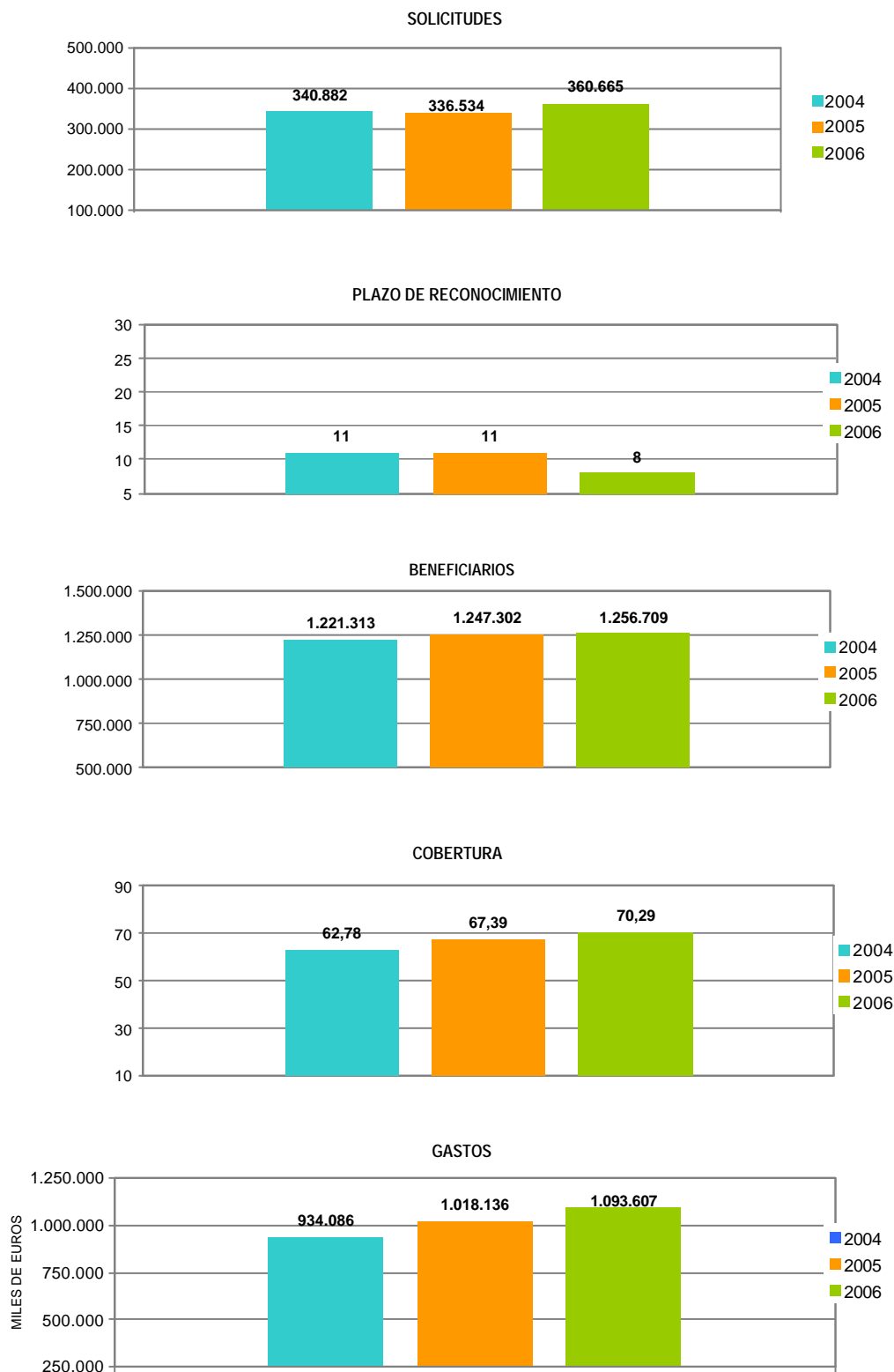
En los gastos medios por beneficiario no se incluyen los gastos del subsidio para trabajadores eventuales agrarios (REASS)

Beneficiarios, altas y solicitudes del mes de junio.

Coberturas históricas calculadas con datos de paro SILEE.

SÍNTESIS DE DATOS NACIONALES DE PRESTACIONES DE DESEMPLEO

JUNIO 2004 , 2005 Y 2006



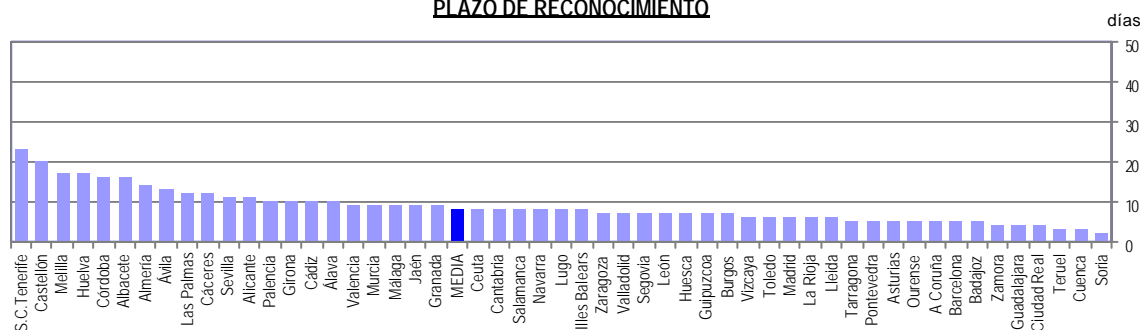
SOLICITUDES, ALTAS Y PLAZO DE RECONOCIMIENTO POR PROVINCIAS

(Junio)

Provincias	Solicitudes					Altas					Plazo de Reconocimiento (días)
	Prestación Contributiva	Subsidio	Renta Activa de Inserción	Subsidio Eventuales Agrarios	Total	Prestación Contributiva	Subsidio	Renta Activa de Inserción	Subsidio Eventuales Agrarios	Total	
Álava	1.586	253	9		1.848	1.386	207	16		1.609	10
Albacete	1.424	1.032	290		2.746	956	686	167		1.809	16
Alicante	8.201	2.495	800		11.496	6.719	1.960	860		9.539	11
Almería	7.980	3.362	259	1.522	13.123	4.123	2.000	225	867	7.215	14
Ávila	524	248	29		801	457	215	28		700	13
Badajoz	3.035	3.568	865	3.672	11.140	2.848	3.508	1.555	1.775	9.686	5
Illes Balears	3.490	920	114		4.524	3.207	842	71		4.120	8
Barcelona	25.368	5.224	602		31.194	23.286	4.210	500		27.996	5
Burgos	1.434	319	73		1.826	1.295	294	73		1.662	7
Cáceres	1.902	1.327	302	2.395	5.926	1.570	1.127	193	888	3.778	12
Cádiz	6.526	3.884	1.774	2.594	14.778	6.191	3.563	2.088	1.308	13.150	10
Castellón	3.341	928	36		4.305	2.925	937	24		3.886	20
Ciudad Real	1.784	1.297	118		3.199	1.536	1.140	140		2.816	4
Córdoba	3.446	3.270	1.116	7.173	15.005	3.149	3.453	1.010	4.562	12.174	16
A Coruña	4.717	1.857	678		7.252	4.676	1.750	618		7.044	5
Cuenca	635	440	39		1.114	565	383	36		984	3
Girona	2.823	606	50		3.479	2.307	507	39		2.853	10
Granada	3.852	2.768	469	4.518	11.607	3.306	2.778	525	2.857	9.466	9
Guadalajara	929	206	11		1.146	760	162	10		932	4
Guipuzcoa	3.462	547	140		4.149	3.096	513	82		3.691	7
Huelva	3.821	2.961	440	3.501	10.723	3.000	2.398	373	1.497	7.268	17
Huesca	785	147	24		956	707	128	32		867	7
Jaén	2.812	2.156	402	5.981	11.351	2.394	2.218	447	3.529	8.588	9
León	1.673	696	244		2.613	1.482	594	270		2.346	7
Lleida	1.238	298	23		1.559	1.087	264	18		1.369	6
La Rioja	1.776	315	25		2.116	1.426	232	24		1.682	6
Lugo	1.104	498	147		1.749	1.158	459	216		1.833	8
Madrid	25.255	4.415	850		30.520	22.301	3.748	647		26.696	6
Málaga	6.471	2.774	859	2.626	12.730	6.153	2.736	948	1.958	11.795	9
Murcia	8.642	1.917	335		10.894	10.870	2.025	236		13.131	9
Navarra	3.907	859	55		4.821	2.957	607	56		3.620	8
Ourense	1.172	681	249		2.102	966	582	210		1.758	5
Asturias	4.497	2.218	307		7.022	4.180	1.869	351		6.400	5
Palencia	639	215	48		902	563	204	35		802	10
Las Palmas	7.499	3.725	1.532		12.756	6.758	3.192	1.507		11.457	12
Pontevedra	5.007	2.541	510		8.058	4.915	2.369	553		7.837	5
Salamanca	1.137	479	197		1.813	970	433	234		1.637	8
S.C. Tenerife	5.154	2.832	800		8.786	4.694	2.413	535		7.642	23
Cantabria	2.381	590	192		3.163	2.662	729	199		3.590	8
Segovia	403	118	16		537	355	90	18		463	7
Sevilla	9.252	5.396	2.397	7.734	24.779	8.083	5.198	1.985	4.921	20.187	11
Soria	346	68	7		421	317	61	10		388	2
Tarraqona	3.283	733	69		4.085	2.910	684	64		3.658	5
Teruel	415	124	12		551	371	112	18		501	3
Toledo	2.131	1.032	182		3.345	1.881	896	121		2.898	6
Valencia	18.559	5.185	654		24.398	14.776	4.041	630		19.447	9
Valladolid	2.087	509	216		2.812	1.750	432	237		2.419	7
Vizcaya	5.765	997	131		6.893	5.123	844	96		6.063	6
Zamora	562	275	55		892	533	267	55		855	4
Zaragoza	4.483	742	165		5.390	3.676	569	148		4.393	7
Ceuta	180	309	98		587	178	231	124		533	8
Melilla	149	338	196		683	190	198	128		516	17
TOTAL	219.044	80.694	19.211	41.716	360.665	193.744	71.058	18.785	24.162	307.749	8

Solicitudes, altas y plazo de reconocimiento del mes de junio.

PLAZO DE RECONOCIMIENTO



SOLICITUDES, ALTAS Y PLAZO DE RECONOCIMIENTO POR COMUNIDADES AUTÓNOMAS (Junio)

Comunidades Autónomas	Solicitudes					Altas					Plazo de Reconocimiento (días)
	Prestación Contributiva	Subsidio	Renta Activa de Inserción	Subsidio Eventuales Agrarios	Total	Prestación Contributiva	Subsidio	Renta Activa de Inserción	Subsidio Eventuales Agrarios	Total	
Andalucía	44.160	26.571	7.716	35.649	114.096	36.399	24.344	7.601	21.499	89.843	12
Aragón	5.683	1.013	201		6.897	4.754	809	198		5.761	7
Asturias	4.497	2.218	307		7.022	4.180	1.869	351		6.400	5
Illes Balears	3.490	920	114		4.524	3.207	842	71		4.120	8
Canarias	12.653	6.557	2.332		21.542	11.452	5.605	2.042		19.099	17
Cantabria	2.381	590	192		3.163	2.662	729	199		3.590	8
Castilla León	8.805	2.927	885		12.617	7.722	2.590	960		11.272	7
Castilla La mancha	6.903	4.007	640		11.550	5.698	3.267	474		9.439	7
Cataluña	32.712	6.861	744		40.317	29.590	5.665	621		35.876	5
C. Valenciana	30.101	8.608	1.490		40.199	24.420	6.938	1.514		32.872	11
Extremadura	4.937	4.895	1.167	6.067	17.066	4.418	4.635	1.748	2.663	13.464	7
Galicia	12.000	5.577	1.584		19.161	11.715	5.160	1.597		18.472	5
Madrid	25.255	4.415	850		30.520	22.301	3.748	647		26.696	6
Murcia	8.642	1.917	335		10.894	10.870	2.025	236		13.131	9
Navarra	3.907	859	55		4.821	2.957	607	56		3.620	8
Pais Vasco	10.813	1.797	280		12.890	9.605	1.564	194		11.363	7
La Rioja	1.776	315	25		2.116	1.426	232	24		1.682	6
Ceuta	180	309	98		587	178	231	124		533	8
Melilla	149	338	196		683	190	198	128		516	17
TOTAL	219.044	80.694	19.211	41.716	360.665	193.744	71.058	18.785	24.162	307.749	8

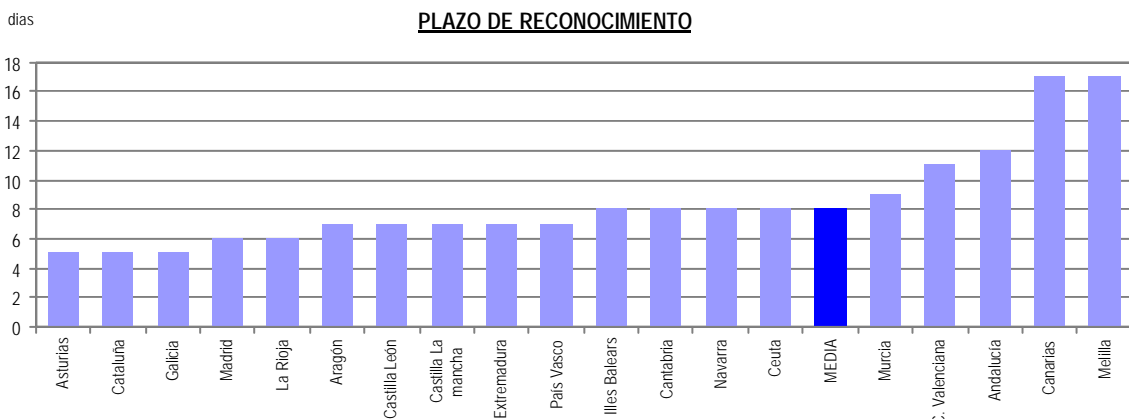
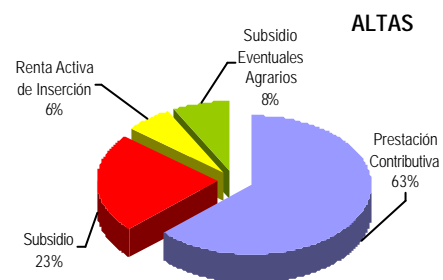
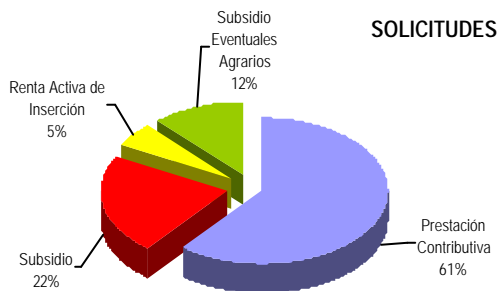
Notas informativas:

Solicitudes y altas del mes de junio.

El dato de solicitudes indica el número de expedientes de prestaciones recibidas.

El dato de altas indica el número de expedientes reconocidos, tanto inicialmente como por reanudación de las prestaciones, sin incluir las altas tras las prórrogas del subsidio y en el caso de RAI, indica el dato de participantes en el programa.

El plazo de reconocimiento indica el número de días que median entre la fecha de solicitud y la fecha de resolución.



BENEFICIARIOS DE PRESTACIONES POR DESEMPLEO Y COBERTURAS POR PROVINCIAS (Junio)

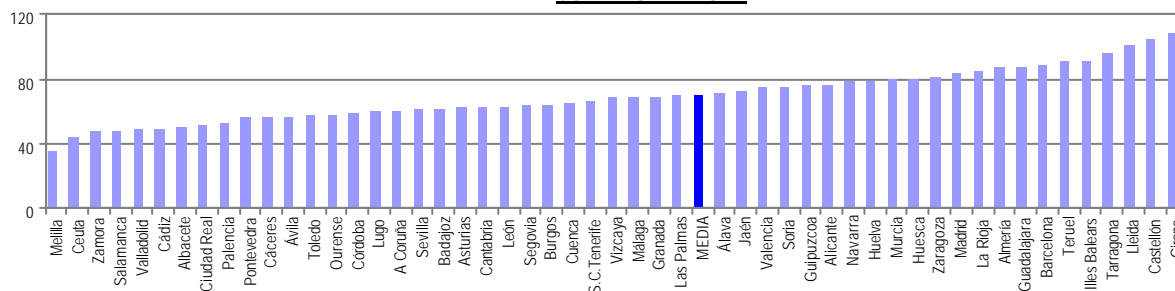
Provincias	Beneficiarios				Coberturas		
	Prestación Contributiva	Subsidio	Renta Activa de Inserción	Subsidio Eventuales Agrarios(1)	Total	Bruta	Neta
Álava	4.331	1.548	26		5.905	70,94	75,67
Albacete	4.079	3.923	731		8.733	50,16	60,15
Alicante	27.318	15.202	2.393		44.913	76,29	85,83
Almería	9.294	6.425	551	5.719	21.989	86,96	106,58
Ávila	1.670	1.260	97		3.027	56,29	71,94
Badajoz	9.779	11.666	3.553	15.563	40.561	61,15	73,13
Illes Balears	12.080	5.383	196		17.659	90,91	94,88
Barcelona	100.202	33.721	1.395		135.318	88,24	95,35
Burgos	4.349	1.770	194		6.313	63,88	75,31
Cáceres	5.489	4.544	504	9.136	19.673	56,20	60,85
Cádiz	18.669	14.808	5.032	12.561	51.070	48,84	66,53
Castellón	7.939	3.452	60		11.451	104,27	112,19
Ciudad Real	5.401	5.233	464		11.098	50,75	60,72
Córdoba	9.845	10.292	2.209	26.873	49.219	58,05	62,29
A Coruña	18.401	11.587	1.819		31.807	60,19	74,35
Cuenca	2.052	1.629	130		3.811	64,65	75,95
Girona	10.483	3.865	110		14.458	108,48	114,62
Granada	10.927	9.901	1.410	20.378	42.616	68,99	71,38
Guadalajara	2.797	1.123	24		3.944	87,33	92,75
Guipuzcoa	9.024	4.279	270		13.573	75,36	81,43
Huelva	7.160	5.923	949	12.374	26.406	78,82	104,12
Huesca	2.227	735	60		3.022	80,17	92,31
Jaén	7.349	8.172	1.215	22.095	38.831	71,96	76,65
León	6.064	4.508	653		11.225	62,56	81,74
Lleida	4.626	1.902	42		6.570	100,51	112,86
La Rioja	4.550	1.455	71		6.076	84,70	91,11
Lugo	3.894	3.258	517		7.669	59,45	74,36
Madrid	95.234	31.101	1.955		128.290	83,21	90,22
Málaga	23.356	12.998	2.390	14.349	53.093	68,65	80,07
Murcia	16.160	7.790	747		24.697	79,69	93,11
Navarra	8.161	3.480	185		11.826	78,31	84,11
Ourense	4.222	4.406	644		9.272	57,74	70,97
Asturias	14.385	11.367	1.035		26.787	62,07	73,32
Palencia	1.895	1.260	113		3.268	52,33	65,81
Las Palmas	24.920	14.697	3.337		42.954	70,27	80,69
Pontevedra	14.193	10.085	1.487		25.765	56,14	70,88
Salamanca	3.634	2.874	691		7.199	47,52	57,72
S.C.Tenerife	19.060	11.432	1.302		31.794	65,96	73,08
Cantabria	6.717	3.514	614		10.845	62,33	71,66
Seoavia	1.302	506	38		1.846	63,28	77,19
Sevilla	25.343	22.539	5.026	43.621	96.529	60,77	67,60
Soria	991	350	25		1.366	75,29	86,56
Tarragona	11.222	4.224	190		15.636	95,75	107,59
Teruel	1.478	910	44		2.432	90,39	103,12
Toledo	7.184	4.377	339		11.900	56,99	63,87
Valencia	39.272	17.134	1.561		57.967	74,45	83,00
Valladolid	6.201	2.760	606		9.567	48,40	61,94
Vizcaya	14.947	7.534	294		22.775	68,32	78,06
Zamora	1.879	1.473	250		3.602	47,35	61,00
Zaragoza	11.834	3.989	438		16.261	81,42	90,65
Ceuta	920	1.190	350		2.460	43,59	59,77
Melilla	681	692	268		1.641	34,41	46,89
TOTAL	665.190	360.246	48.604	182.669	1.256.709	70,29	80,85

Beneficiarios del mes de junio.

Coberturas históricas calculadas con datos de paro SILEE.

(1) Datos provisionales

COBERTURA BRUTA

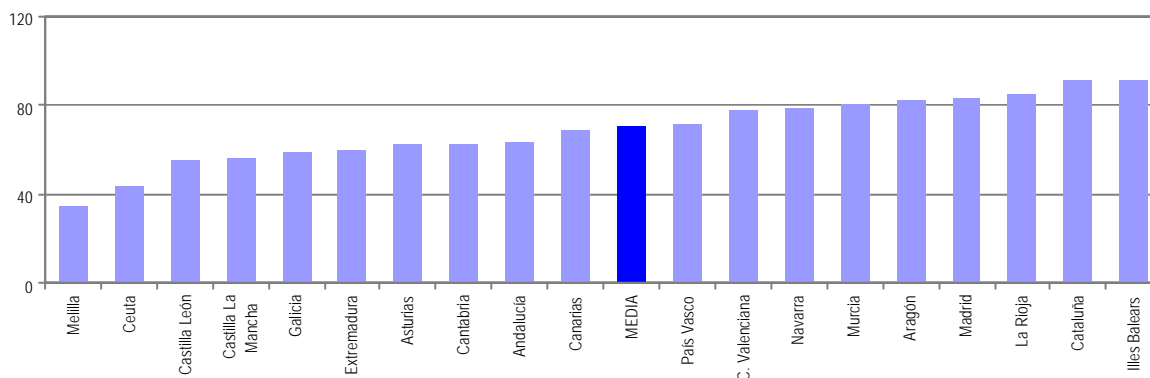


BENEFICIARIOS DE PRESTACIONES POR DESEMPLEO Y COBERTURAS POR CC.AA.

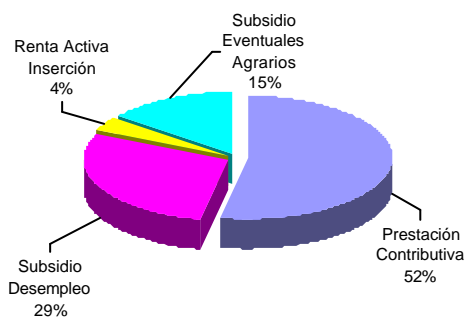
(Junio)

Comunidades Autónomas	Beneficiarios				Total	Coberturas	
	Prestación Contributiva	Subsidio	Renta Activa de Inserción	Subsidio Eventuales Agrarios		Bruta	Neta
Andalucía	111.943	91.058	18.782	157.970	379.753	62,86	73,69
Aragón	15.539	5.634	542		21.715	82,16	92,12
Asturias	14.385	11.367	1.035		26.787	62,07	73,32
Illes Balears	12.080	5.383	196		17.659	90,91	94,88
Canarias	43.980	26.129	4.639		74.748	68,37	77,24
Cantabria	6.717	3.514	614		10.845	62,33	71,66
Castilla León	27.985	16.761	2.667		47.413	54,69	68,65
Castilla La Mancha	21.513	16.285	1.688		39.486	55,95	65,06
Cataluña	126.533	43.712	1.737		171.982	90,73	98,33
C. Valenciana	74.529	35.788	4.014		114.331	77,40	86,34
Extremadura	15.268	16.210	4.057	24.699	60.234	59,59	68,89
Galicia	40.710	29.336	4.467		74.513	58,35	72,69
Madrid	95.234	31.101	1.955		128.290	83,21	90,22
Murcia	16.160	7.790	747		24.697	79,69	93,11
Navarra	8.161	3.480	185		11.826	78,31	84,11
País Vasco	28.302	13.361	590		42.253	70,81	78,76
La Rioja	4.550	1.455	71		6.076	84,70	91,11
Ceuta	920	1.190	350		2.460	43,59	59,77
Melilla	681	692	268		1.641	34,41	46,89
TOTAL	665.190	360.246	48.604	182.669	1.256.709	70,29	80,85

COBERTURA BRUTA



DISTRIBUCION DE BENEFICIARIOS



Notas Informativas:

El dato de beneficiarios corresponde a los que están en alta el último día del mes de junio.

El dato subsidio incluye también a los beneficiarios de la Renta Agraria de Andalucía y Extremadura

Cobertura Bruta: El cociente que resulta entre el número de beneficiarios de prestaciones desempleo (excluido beneficiarios por desempleo parcial y de trabajadores agrarios), y el paro total registrado, ambos datos del mes del informe.

Cobertura Neta: El cociente que resulta entre el número de beneficiarios de prestaciones desempleo (excluido desempleo parcial y prestaciones y subsidios de trabajadores agrarios) y el paro registrado de industria construcción y servicio, ambos datos del mes del junio.

Coberturas históricas calculadas con datos de paro SILEE.

GASTOS DE PRESTACIONES POR DESEMPLEO POR PROVINCIAS

(Junio)

PROVINCIAS	Gastos de Prestaciones (miles de euros)					Gasto medio por beneficiario (euros/mes)
	Total	Prestación Contributiva	Subsidio Desempleo	Renta Activa Inserción	Subsidio Eventuales Agrarios	
Álava	6.995	6.216	769	10		1.184,6
Albacete	7.425	5.126	2.002	297		850,2
Alicante	39.104	30.543	7.685	876		870,7
Almería	16.311	10.545	3.293	210	2.263	863,4
Ávila	2.822	2.133	653	36		932,3
Badajoz	22.961	10.889	5.202	1.297	5.573	695,6
Illes Balears	17.647	14.837	2.730	80		999,3
Barrcelona	146.553	129.228	16.680	545		1.083,0
Burgos	6.676	5.710	891	75		1.057,5
Cáceres	12.680	6.656	2.195	191	3.638	858,1
Cádiz	23.478	23.375	7.503	1.853	4.747	850,0
Castellón de la Plana	12.247	10.312	1.908	27		1.069,5
Ciudad Real	8.988	6.291	2.517	180		809,9
Córdoba	29.799	12.479	5.136	851	11.333	826,4
A Coruña	28.821	22.282	5.836	703		906,1
Cuenca	3.036	2.192	790	54		796,6
Girona	14.651	12.682	1.924	45		1.013,3
Granada	27.400	13.463	4.845	535	8.557	847,3
Guadalajara	3.922	3.362	548	12		904,4
Guipúzcoa	14.844	12.612	2.177	105		1.093,6
Huelva	16.168	8.822	2.870	365	4.111	859,3
Huesca	3.270	2.860	386	24		1.082,1
Jaén	22.659	8.917	4.034	450	9.258	800,7
León	10.394	7.849	2.293	252		926,0
Lleida	6.481	5.528	937	16		986,5
La Rioja	6.276	5.519	733	24		1.032,9
Lugo	6.288	4.446	1.636	206		819,9
Madrid	132.628	116.711	15.157	760		1.033,8
Málaga	41.043	27.486	6.402	895	6.260	897,8
Murcia	25.662	21.342	4.024	296		1.039,1
Navarra	13.007	11.205	1.731	71		1.099,9
Ourense	7.417	4.909	2.251	257		799,9
Asturias	24.920	18.610	5.889	421		930,3
Palencia	3.042	2.358	638	46		930,8
Las Palmas	36.078	27.746	7.095	1.237		839,9
Pontevedra	22.682	16.941	5.160	581		880,3
Salamanca	5.973	4.279	1.425	269		829,7
Sa. Cruz Tenerife	27.234	20.641	6.087	506		856,6
Cantabria	10.858	8.794	1.833	231		1.001,2
Segovia	1.846	1.567	262	17		1.000,0
Sevilla	60.769	30.773	11.307	1.912	16.777	831,5
Soria	1.420	1.230	179	11		1.039,5
Tarragona	16.021	13.898	2.054	69		1.024,6
Teruel	2.366	1.895	456	15		972,9
Toledo	10.830	8.473	2.213	144		910,1
Valencia	60.314	50.907	8.811	596		1.040,5
Valladolid	9.339	7.732	1.384	223		976,2
Vizcaya	25.276	21.357	3.804	115		1.109,8
Zamora	2.922	2.104	721	97		811,2
Zaragoza	16.695	14.570	1.959	166		1.026,7
Ceuta	2.108	1.069	915	124		856,9
Melilla	1.261	782	384	95		768,4
TOTAL NACIONAL	1.093.607	822.353	180.264	18.473	72.517	950,7

Fuente: Datos provisionales del Servicio Público de Empleo Estatal

Notas:

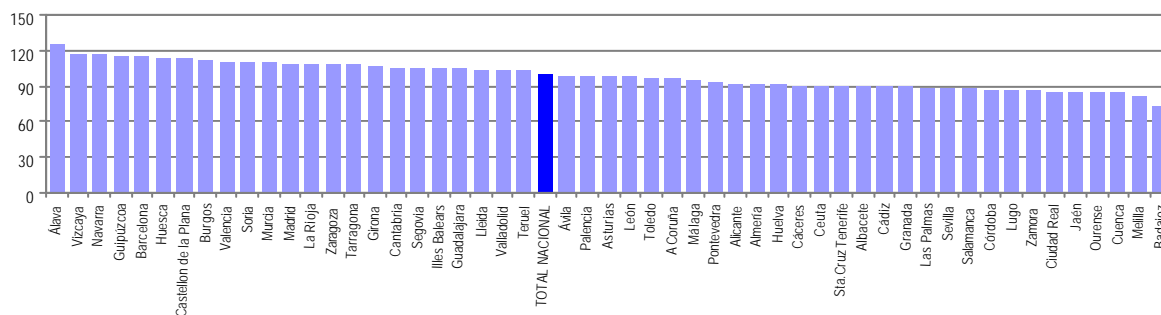
Gastos contabilizados en el mes de julio y devengados en el mes de junio.

Los gastos incluyen las cotizaciones a la Seguridad Social

Los gastos de subsidio por desempleo incluyen los de Renta Agraria

En los gastos medios por beneficiario no se incluyen los gastos y el número de trabajadores del subsidio para eventuales agrarios (REASS)

GASTO MEDIO POR BENEFICIARIO



Notas: Valores nacionales = Índice 100

GASTOS DE PRESTACIONES POR DESEMPLEO CC. AA
(Junio)

CC.AA.	Gastos de Prestaciones (miles de euros)					Gasto medio por beneficiario (euros/mes)
	Total	Prestacion Contributiva	Subsidio Desempleo	Renta Activa Inserción	Subsidio Eventuales Agrarios	
Andalucía	251.627	135.860	45.390	7.071	63.306	849,1
Aragón	22.331	19.325	2.801	205		1.028,4
Asturias	24.920	18.610	5.889	421		930,3
Illes Balears	17.647	14.837	2.730	80		999,3
Canarias	63.312	48.387	13.182	1.743		847,0
Cantabria	10.858	8.794	1.833	231		1.001,2
Castilla y León	44.434	34.962	8.446	1.026		937,2
Castilla-La Mancha	34.201	25.444	8.070	687		866,2
Cataluña	183.706	161.436	21.595	675		1.068,2
C. Valenciana	111.665	91.762	18.404	1.499		976,7
Extremadura	35.641	17.545	7.397	1.488	9.211	743,8
Galicia	65.208	48.578	14.883	1.747		875,1
Madrid	132.628	116.711	15.157	760		1.033,8
Murcia	25.662	21.342	4.024	296		1.039,1
Navarra	13.007	11.205	1.731	71		1.099,9
Pais Vasco	47.115	40.185	6.700	230		1.115,1
La Rioja	6.276	5.519	733	24		1.032,9
Ceuta	2.108	1.069	915	124		856,9
Melilla	1.261	782	384	95		768,4
TOTAL NACIONAL	1.093.607	822.353	180.264	18.473	72.517	950,7

Fuente: Datos provisionales del Servicio Público de Empleo Estatal

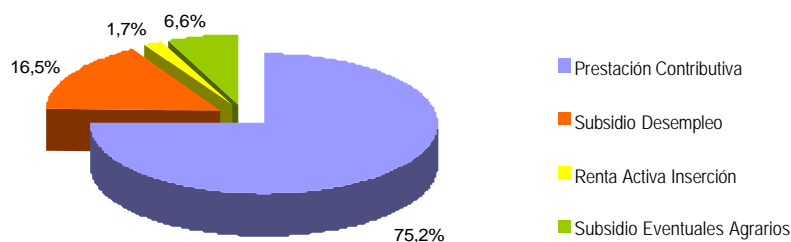
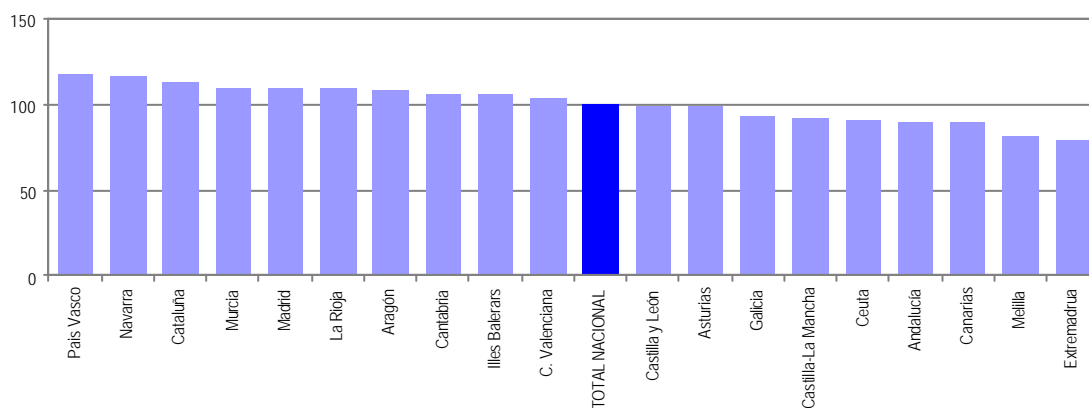
Notas:

Gastos contabilizados en el mes de julio y devengados en el mes de junio.

Los gastos incluyen las cotizaciones a la Seguridad Social

Los gastos de subsidio por desempleo incluyen los de Renta Agraria

En los gastos medios por beneficiario no se incluyen los gastos del subsidio para trabajadores eventuales agrarios (REASS)

TOTAL NACIONAL DE GASTOS DE PRESTACIONES DE DESEMPLEO

GASTO MEDIO POR BENEFICIARIO


Notas: Valores nacionales = Índice 100

SÍNTESIS DE DATOS NACIONALES DE BENEFICIARIOS DE PRESTACIONES POR DESEMPLEO EXTRANJEROS

Junio 2004, 2005 Y 2006

	2004	2005	INCREMENTO 2005 S/ 2004 (%)	2006	INCREMENTO 2006 S/ 2005 (%)
Nº DE BENEFICIARIOS	43.325	52.676	21,6	64.827	23,1
Prestación Contributiva	30.799	38.974	26,5	49.554	27,1
Subsidio	9.267	10.260	10,7	11.991	16,9
Renta Activa de Inserción	599	1.024	71,0	1.450	41,6
Subsidio Eventuales Agrarios	2.660	2.418	-9,1	1.832	-24,2
ENTORNO COMUNITARIO	9.303	10.647	14,4	12.131	13,9
ENTORNO NO COMUNITARIO	34.022	42.029	23,5	52.696	25,4
% SOBRE TOTAL BENEFICIARIOS	3,53	4,28	21,1	5,16	20,7
Prestación Contributiva	4,86	6,05	24,4	7,45	23,2
Subsidio	2,66	2,88	8,2	3,33	15,7
Renta Activa de Inserción	1,33	1,89	42,2	2,98	57,8
Subsidio Eventuales Agrarios	1,33	1,37	2,9	1,00	-26,7
% BENEFICIARIOS s/DEMANDANTES DE EMPLEO EXTRANJEROS	33,30	36,49	9,6	50,91	39,5
GASTO (Miles de Euros) (1)	32.164	41.362	28,6	52.085	25,9
Prestación Contributiva	27.473	35.856	30,5	45.607	27,2
Subsidio	3.512	4.227	20,4	5.255	24,3
Renta Activa de Inserción	198	341	72,5	480	40,8
Subsidio Eventuales Agrarios	982	938	-4,4	743	-20,8
% S/GASTO TOTAL PRESTACIONES	3,4	4,1	20,6	4,8	17,1

(1) Datos estimados.

Fuente: Datos provisionales del Servicio Público de Empleo Estatal correspondientes al mes de junio de cada año.

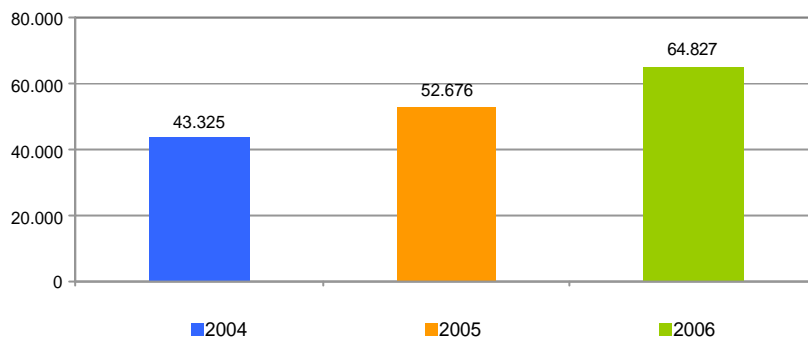
Notas:

En el entorno comunitario se incluyen los países de la UE, inclusive los de régimen transitorio, los del Espacio Económico Europeo (Liechtenstein, Islandia y Noruega) y la Confederación Suiza.

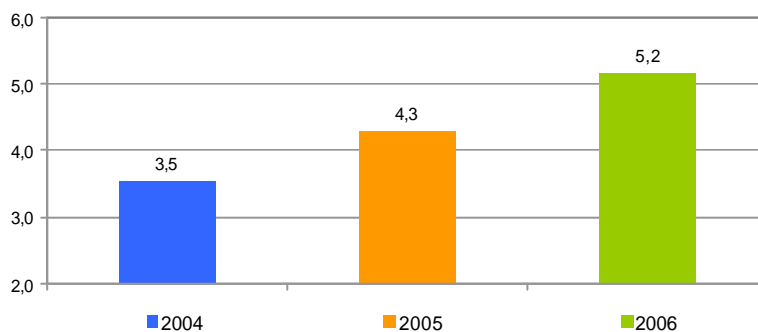
SÍNTESIS DE DATOS NACIONALES DE BENEFICIARIOS DE PRESTACIONES POR DESEMPLEO EXTRANJEROS

JUNIO 2004 , 2005 Y 2006

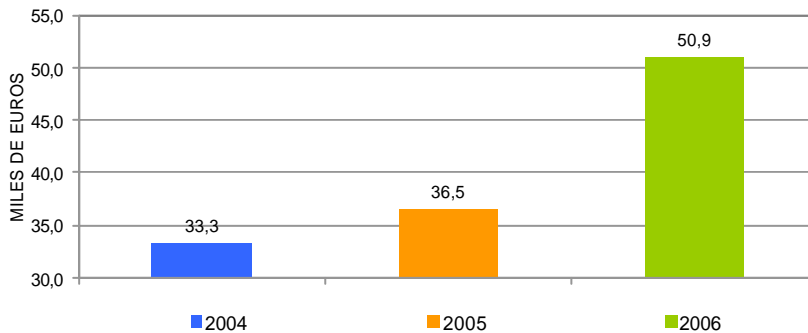
Nº DE BENEFICIARIOS



% s/ TOTAL BENEFICIARIOS



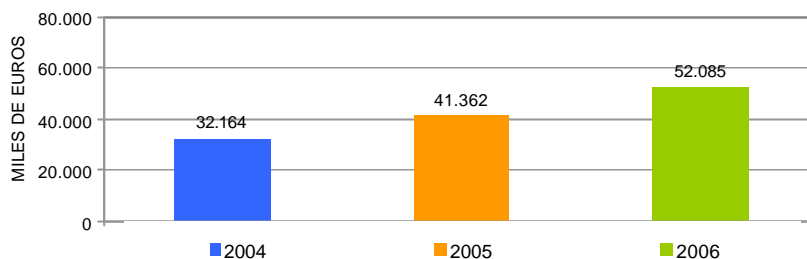
% BENEFICIARIOS s/ DEMANDANTES EMPLEO EXTRANJEROS



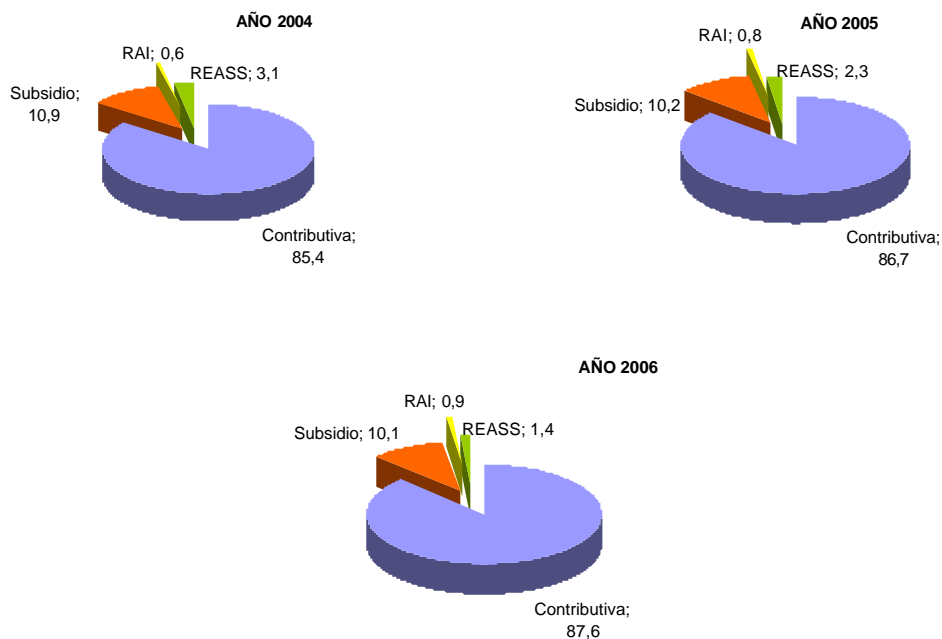
SÍNTESIS DE DATOS NACIONALES DE BENEFICIARIOS DE PRESTACIONES POR DESEMPEÑO EXTRANJEROS

JUNIO 2004, 2005 Y 2006

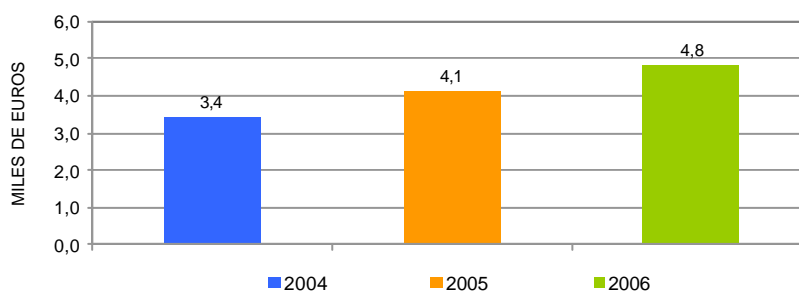
EVOLUCIÓN DEL GASTO DE BENEFICIARIOS EXTRANJEROS



DISTRIBUCIÓN DEL GASTO DE BENEFICIARIOS EXTRANJEROS POR TIPO DE PRESTACIÓN (%)



EVOLUCIÓN % GASTO BENEFICIARIOS EXTRANJEROS s/GASTO TOTAL EN PRESTACIONES



DISTRIBUCIÓN DE LOS BENEFICIARIOS EXTRANJEROS POR PROVINCIAS

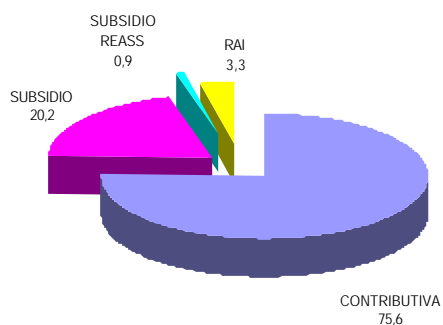
(Junio)

	Beneficiarios extranjeros			%
	Total	Países comunitarios	Países no comunitarios	
ALAVA	250	45	205	0,39
ALBACETE	276	17	259	0,43
ALICANTE	3.287	793	2.494	5,07
ALMERIA	2.672	232	2.440	4,12
ASTURIAS	584	192	392	0,90
AVILA	113	13	100	0,17
BADAJOS	304	122	182	0,47
ILLES BALEARS	2.162	720	1.442	3,34
BARCELONA	10.369	1.745	8.624	16,00
BURGOS	261	37	224	0,40
CACERES	723	55	668	1,12
CADIZ	564	210	354	0,87
CANTABRIA	350	51	299	0,54
CASTELLON	1.028	124	904	1,59
CIUDAD REAL	363	20	343	0,56
CORDOBA	257	49	208	0,40
A CORUÑA	506	135	371	0,78
CUENCA	237	19	218	0,37
GIRONA	1.894	236	1.658	2,92
GRANADA	744	177	567	1,15
GUADALAJARA	279	21	258	0,43
GUIPUZCOA	432	100	332	0,67
HUELVA	771	119	652	1,19
HUESCA	225	26	199	0,35
JAEN	449	41	408	0,69
LEON	374	176	198	0,58
LLEIDA	796	59	737	1,23
LUGO	158	51	107	0,24
MADRID	11.607	1.547	10.060	17,91
MALAGA	2.319	971	1.348	3,58
MURCIA	2.687	162	2.525	4,15
NAVARRA	1.098	148	950	1,69
OURENSE	270	162	108	0,42
PALENCIA	42	9	33	0,07
LAS PALMAS	3.308	993	2.315	5,10
PONTEVEDRA	742	289	453	1,15
LA RIOJA	602	57	545	0,93
SALAMANCA	149	43	106	0,23
SANTA CRUZ DE TENEJ	2.000	863	1.137	3,09
SEGOVIA	154	16	138	0,24
SEVILLA	624	173	451	0,96
SORIA	119	5	114	0,18
TARRAGONA	1.733	230	1.503	2,67
TERUEL	183	18	165	0,28
TOLEDO	606	45	561	0,94
VALENCIA	3.458	525	2.933	5,33
VALLADOLID	248	29	219	0,38
VIZCAYA	496	102	394	0,77
ZAMORA	76	35	41	0,12
ZARAGOZA	1.346	119	1.227	2,08
CEUTA	299	3	296	0,46
MELILLA	233	2	231	0,36
TOTAL NACIONAL	64.827	12.131	52.696	100,00

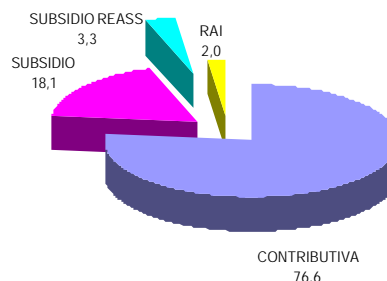
DISTRIBUCIÓN DE LOS BENEFICIARIOS EXTRANJEROS POR COMUNIDADES AUTÓNOMAS (Junio)

	TOTAL					COMUNITARIOS					NO COMUNITARIOS				
	Prestaciones R.D.Leg. 1/94		REASS	RAI	Total	Prestaciones R.D.Leg. 1/94		REASS	RAI	Total	Prestaciones R.D.Leg. 1/94		REASS	RAI	Total
	Contrib.	Subsidio				Contrib.	Subsidio				Contrib.	Subsidio			
Andalucía	4.925	1.970	1.239	266	8.400	1.339	457	90	86	1.972	3.586	1.513	1.149	180	6.428
Aragón	1.408	308	0	38	1.754	117	38		8	163	1.291	270		30	1.591
Asturias	325	218	0	41	584	96	80		16	192	229	138		25	392
Illes Balears	1.690	443	0	29	2.162	528	177		15	720	1.162	266		14	1.442
Canarias	4.159	960	0	189	5.308	1.464	327		65	1.856	2.695	633		124	3.452
Cantabria	259	80	0	11	350	37	10		4	51	222	70		7	299
Castilla-León	1.044	421	0	71	1.536	194	148		21	363	850	273		50	1.173
Castilla-La Mancha	1.286	457	0	18	1.761	71	45		6	122	1.215	412		12	1.639
Cataluña	12.299	2.347	0	146	14.792	1.952	301		17	2.270	10.347	2.046		129	12.522
C. Valenciana	6.234	1.379	0	160	7.773	1.139	252		51	1.442	5.095	1.127		109	6.331
Extremadura	219	177	593	38	1.027	82	65	22	8	177	137	112	571	30	850
Galicia	976	542	0	158	1.676	364	199		74	637	612	343		84	1.039
Madrid	9.903	1.586	0	118	11.607	1.313	214		20	1.547	8.590	1.372		98	10.060
Murcia	2.379	293	0	15	2.687	123	37		2	162	2.256	256		13	2.525
Navarra	889	201	0	8	1.098	111	32		5	148	778	169		3	950
País Vasco	915	246	0	17	1.178	191	52		4	247	724	194		13	931
La Rioja	533	66	0	3	602	48	8		1	57	485	58		2	545
Ceuta	54	197	0	48	299	0	3		0	3	54	194		48	296
Melilla	57	100	0	76	233	1	1		0	2	56	99		76	231
TOTAL	49.554	11.991	1.832	1.450	64.827	9.170	2.446	112	403	12.131	40.384	9.545	1.720	1.047	52.696

BENEFICIARIOS EXTRANJEROS COMUNITARIOS (%)



BENEFICIARIOS EXTRANJEROS NO COMUNITARIOS (%)



RELACIÓN DE LOS 60 PAÍSES CON MAYOR PROPORCIÓN DE BENEFICIARIOS DE PRESTACIONES POR DESEMPLEO EXTRANJEROS DEL TOTAL DE PAÍSES
(Junio)

	Beneficiarios extranjeros	% s/Total de beneficiarios extranjeros
MARRUECOS	15.934	24,58
ECUADOR	7.861	12,13
COLOMBIA	5.063	7,81
RUMANIA	3.616	5,58
ITALIA	2.713	4,19
PORTUGAL	2.146	3,31
ARGENTINA	2.099	3,24
PERU	1.850	2,85
FRANCIA	1.562	2,41
ALEMANIA, REPUBLICA FEDER	1.555	2,40
UCRANIA	1.542	2,38
REINO UNIDO	1.465	2,26
BULGARIA	1.416	2,18
ARGELIA	1.268	1,96
CUBA	1.183	1,83
DOMINICANA, REPUBLICA	945	1,46
POLONIA	687	1,06
RUSIA, FEDERACION DE	641	0,99
BRASIL	617	0,95
VENEZUELA	597	0,92
SENEGAL	596	0,92
URUGUAY	578	0,89
CHILE	553	0,85
PAKISTAN	546	0,84
GAMBIA	430	0,66
NIGERIA	422	0,65
BOLIVIA	381	0,59
PAISES BAJOS	381	0,59
BELGICA	354	0,55
MAURITANIA	347	0,54
FILIPINAS	291	0,45
MALI	282	0,44
GHANA	235	0,36
LITUANIA	228	0,35
GUINEA	221	0,34
CHINA	204	0,32
ESTADOS UNIDOS	200	0,31
MOLDAVIA, REPUBLICA DE	192	0,30
GUINEA ECUATORIAL	189	0,29
MEJICO	180	0,28
SUECIA	166	0,26
ARMENIA	161	0,25
APATRIDA	154	0,24
AUSTRIA	138	0,21
IRLANDA	125	0,19
GUINEA BISSAU	106	0,16
CHECA, REPUBLICA	97	0,15
FINLANDIA	84	0,13
GRECIA	82	0,13
CAMERUN	78	0,12
DINAMARCA	77	0,12
INDIA	77	0,12
ESLOVAQUIA	76	0,12
BENIN	74	0,11
CONGO	74	0,11
SUIZA	72	0,11
ANGOLA	69	0,11
HONDURAS	66	0,10
PARAGUAY	65	0,10
GEORGIA	57	0,09
RESTO	1.359	2,10
TOTAL	64.827	100,00

EVOLUCIÓN MENSUAL DEL GASTO DE PRESTACIONES

Datos provisionales.

Gastos contabilizados en el mes de julio y devengados en el mes de junio, incluyen las cotizaciones a la Seguridad Social

MESES	AÑO 2005			AÑO 2006		
	GASTO DE PRESTACIONES (Miles de euros)	% DE VARIACIÓN		GASTO DE PRESTACIONES (Miles de euros)	% DE VARIACIÓN	
		MENSUAL	ANUAL		MENSUAL	ANUAL
ENERO	1.130.113	5,01	4,77	1.210.939	6,81	7,15
FEBRERO	1.150.459	1,80	7,15	1.223.290	1,02	6,33
MARZO	1.084.096	-5,77	6,87	1.165.677	-4,71	7,53
ABRIL	1.050.827	-3,07	7,34	1.130.159	-3,05	7,55
MAYO	1.046.534	-0,41	8,93	1.125.773	-0,39	7,57
JUNIO	1.018.136	-2,71	9,00	1.093.607	-2,86	7,41
JULIO	1.018.942	0,08	7,44			
AGOSTO	1.083.076	6,29	6,65			
SEPTIEMBRE	1.129.347	4,27	7,30			
OCTUBRE	1.100.576	-2,55	6,98			
NOVIEMBRE	1.119.419	1,71	4,43			
DICIEMBRE	1.133.711	1,28	5,35			

EVOLUCIÓN MENSUAL DEL GASTO MEDIO POR BENEFICIARIO DE PRESTACIONES

No se incluyen los gastos del subsidio para trabajadores eventuales agrarios (REASS)

MESES	AÑO 2005			AÑO 2006		
	GASTO MEDIO POR BENEFICIARIO	% DE VARIACIÓN		GASTO MEDIO POR BENEFICIARIO	% DE VARIACIÓN	
		MENSUAL	ANUAL		MENSUAL	ANUAL
ENERO	932,20	3,99	1,82	948,40	4,27	1,74
FEBRERO	944,20	1,29	3,82	959,72	1,19	1,64
MARZO	916,50	-2,93	5,03	951,31	-0,88	3,80
ABRIL	909,50	-0,76	5,06	967,81	1,19	6,41
MAYO	909,60	0,01	5,84	980,08	-0,88	7,75
JUNIO	896,40	-1,45	5,96	950,70	1,73	6,06
JULIO	872,50	-2,67	3,38			
AGOSTO	900,50	3,21	3,52			
SEPTIEMBRE	988,80	9,81	3,62			
OCTUBRE	942,00	-4,73	2,51			
NOVIEMBRE	911,30	-3,26	0,86			
DICIEMBRE	909,60	-0,19	1,47			

EVOLUCIÓN MENSUAL SOLICITUDES DE PRESTACIONES

MESES	AÑO 2005			AÑO 2006		
	SOLICITUDES DE PRESTACIONES	% DE VARIACIÓN		SOLICITUDES POR PRESTACIONES	% DE VARIACIÓN	
		MENSUAL	ANUAL		MENSUAL	ANUAL
ENERO	357.269	12,93	-5,52	366.529	11,46	2,59
FEBRERO	310.261	-13,16	4,36	304.991	-16,79	-1,70
MARZO	320.305	3,24	-7,67	330.422	8,34	3,16
ABRIL	329.553	2,89	10,81	277.752	-15,94	-15,72
MAYO	326.467	-0,94	4,02	346.701	24,82	6,20
JUNIO	336.534	3,08	-1,28	360.665	4,03	7,17
JULIO	369.372	9,76	-0,04			
AGOSTO	310.567	-15,92	3,55			
SEPTIEMBRE	333.467	7,37	1,53			
OCTUBRE	366.523	9,91	2,97			
NOVIEMBRE	382.813	4,44	0,54			
DICIEMBRE	328.838	-14,10	3,94			

EVOLUCIÓN MENSUAL DE BENEFICIARIOS DE PRESTACIONES

MESES	AÑO 2005			AÑO 2006		
	BENEFICIARIOS	% DE VARIACIÓN		BENEFICIARIOS	% DE VARIACIÓN	
		MENSUAL	ANUAL		MENSUAL	ANUAL
ENERO	1.321.167	0,21	2,17	1.383.215	1,89	4,70
FEBRERO	1.333.873	0,96	2,50	1.387.237	0,29	4,00
MARZO	1.292.150	-3,13	1,27	1.333.030	-3,91	3,16
ABRIL	1.262.264	-2,31	1,60	1.270.781	-4,67	0,67
MAYO	1.260.932	-0,11	2,33	1.256.102	-1,16	-0,38
JUNIO	1.247.302	-1,08	2,13	1.256.709	0,05	0,75
JULIO	1.274.966	2,22	3,52			
AGOSTO	1.307.755	2,57	2,61			
SEPTIEMBRE	1.256.698	-3,90	3,01			
OCTUBRE	1.282.177	2,03	3,63			
NOVIEMBRE	1.341.197	4,60	3,33			
DICIEMBRE	1.357.609	1,22	2,97			

EVOLUCIÓN MENSUAL DEL PLAZO DE RECONOCIMIENTO DE PRESTACIONES

MESES	AÑO 2005			AÑO 2006		
	PLAZO DE RECONOCIMIENTO	% DE VARIACIÓN		PLAZO DE RECONOCIMIENTO	% DE VARIACIÓN	
		MENSUAL	ANUAL		MENSUAL	ANUAL
ENERO	20	33,33	-13,04	20	53,85	0,00
FEBRERO	18	-10,00	-10,00	14	-30,00	-22,22
MARZO	13	-27,78	-13,33	9	-35,71	-30,77
ABRIL	12	-7,69	-14,29	10	11,11	-16,67
MAYO	13	8,33	0,00	9	-10,00	-30,77
JUNIO	11	-15,38	0,00	8	-11,11	-27,27
JULIO	11	0,00	-8,33			
AGOSTO	16	45,45	-5,88			
SEPTIEMBRE	20	25,00	-4,76			
OCTUBRE	15	-25,00	-16,67			
NOVIEMBRE	14	-6,67	-6,67			
DICIEMBRE	13	-7,14	-13,33			