

VARIACIÓN DE DEMANDANTES PARADOS SEGÚN OCUPABILIDAD POR SEXO, EDAD Y SECTOR

	OCUPABILIDAD									
	MUY BAJA		BAJA		MEDIA		ALTA		TOTAL	
	VAR. MENSUAL	VAR. ANUAL	VAR. MENSUAL	VAR. ANUAL	VAR. MENSUAL	VAR. ANUAL	VAR. MENSUAL	VAR. ANUAL	VAR. MENSUAL	VAR. ANUAL
TOTAL	1.032	17.062	11.497	2.182	14.497	-36.610	3.302	-55.050	30.328	-72.416
SEXO:										
HOMBRES	-201	-1.840	5.401	-1.053	7.105	-17.932	2.266	-23.148	14.571	-43.973
MUJERES	1.233	18.902	6.096	3.235	7.392	-18.678	1.036	-31.902	15.757	-28.443
MENORES DE 25 AÑOS:										
TOTAL	10	-69	1.964	-6.860	2.851	-11.722	471	-12.439	5.296	-31.090
HOMBRES	18	-84	1.227	-3.078	1.503	-5.103	137	-5.312	2.885	-13.577
MUJERES	-8	15	737	-3.782	1.348	-6.619	334	-7.127	2.411	-17.513
>25 AÑOS Y < 45 AÑOS:										
TOTAL	236	5.443	5.777	403	7.426	-25.244	1.008	-38.653	14.447	-58.051
HOMBRES	94	1.647	3.044	1.875	3.822	-10.800	1.206	-15.114	8.166	-22.392
MUJERES	142	3.796	2.733	-1.472	3.604	-14.444	-198	-23.539	6.281	-35.659
MAYORES DE 45 AÑOS:										
TOTAL	786	11.688	3.756	8.639	4.220	356	1.823	-3.958	10.585	16.725
HOMBRES	-313	-3.403	1.130	150	1.780	-2.029	923	-2.722	3.520	-8.004
MUJERES	1.099	15.091	2.626	8.489	2.440	2.385	900	-1.236	7.065	24.729
SECTORES:										
AGRICULTURA	20	776	263	-329	438	-1.899	230	-1.397	951	-2.849
INDUSTRIA	-35	198	1.112	2.128	1.614	-3.145	650	-6.268	3.341	-7.087
CONSTRUCCIÓN	129	2.551	-956	-5.664	-382	-7.516	173	-7.385	-1.036	-18.014
SERVICIOS	748	9.088	9.074	2.936	11.006	-20.258	2.032	-36.110	22.860	-44.344
SIN EMPLEO ANTERIOR	170	4.449	2.004	3.111	1.821	-3.792	217	-3.890	4.212	-122

VARIACIÓN DEMANDANTES PARADOS SEGÚN OCUPABILIDAD POR COMUNIDADES AUTÓNOMAS

COMUNIDADES AUTÓNOMAS	OCUPABILIDAD									
	MUY BAJA		BAJA		MEDIA		ALTA		TOTAL	
	VAR. MENSUAL	VAR. ANUAL	VAR. MENSUAL	VAR. ANUAL	VAR. MENSUAL	VAR. ANUAL	VAR. MENSUAL	VAR. ANUAL	VAR. MENSUAL	VAR. ANUAL
ANDALUCÍA	-179	4.936	3.447	10.409	1.602	65	-931	-9.884	3.939	5.526
ARAGÓN	-44	237	240	-252	184	-2.600	-47	-2.374	333	-4.989
ASTURIAS	146	707	187	244	400	-1.914	206	-3.025	939	-3.988
ILLES BALEARS	13	-264	3.014	-1.420	5.513	-1.119	2.246	-703	10.786	-3.506
CANARIAS	90	4.135	415	4.036	-391	-5.986	-416	-8.338	-302	-6.153
CANTABRIA	52	-414	73	-507	85	-1.129	165	-574	375	-2.624
CASTILLA LA MANCHA	-41	354	228	-201	461	-782	44	-1.911	692	-2.540
CASTILLA LEÓN	72	260	777	714	1.143	-3.292	650	-5.283	2.642	-7.601
CATALUÑA	327	5.033	854	-6.808	702	-2.499	-278	-1.780	1.605	-6.054
COM. VALENCIANA	77	217	278	-932	1.605	-2.022	157	-3.272	2.117	-6.009
EXTREMADURA	16	1.197	176	-726	415	-2.141	116	-1.788	723	-3.458
GALICIA	525	2.083	2.016	1.238	2.747	-8.882	1.868	-8.587	7.156	-14.148
MADRID	-85	-1.287	-205	-3.771	60	-261	-597	-2.154	-827	-7.473
MURCIA	-38	-26	-303	519	-148	-757	-116	-494	-605	-758
NAVARRA	-6	133	128	61	-14	-812	144	-859	252	-1.477
PAÍS VASCO	-4	-361	47	-335	-88	-2.299	8	-4.056	-37	-7.051
LA RIOJA	17	137	19	217	56	-150	43	-366	135	-162
CEUTA	76	126	71	-30	63	-88	3	96	213	104
MELILLA	18	-141	35	-274	102	58	37	302	192	-55
TOTAL NACIONAL	1.032	17.062	11.497	2.182	14.497	-36.610	3.302	-55.050	30.328	-72.416

EVOLUCIÓN DE LA VARIACIÓN DEL PARO REGISTRADO EN EL MES CON RESPECTO AL MES ANTERIOR *

AÑO	TOTAL	AGRICULTURA	INDUSTRIA	CONSTRUCCIÓN	SERVICIOS	SIN EMPLEO ANTERIOR
1997	23.680	-1.075	-3.284	4.802	22.278	960
1998	2.315	1.181	-5.236	-3.886	13.912	-3.656
1999	35.841	1.389	-2.708	807	33.313	3.039
2000	28.664	-501	-2.708	1.583	31.549	-1.260
2001	44.948	1.520	4.153	2.215	34.233	2.828
2002	52.631	671	1.893	4.609	41.153	4.305
2003	46.600	1.991	868	3.357	37.730	2.655
2004	45.278	2.064	-307	3.128	37.550	2.844
2005	42.719	601	407	3.251	32.824	5.636
2006	30.328	951	-1.036	3.341	22.860	4.212

(*) Los datos anteriores a Mayo 2005 (fecha de entrada en funcionamiento del SISPE) son reconstruidos.

Desde enero de 1996 hasta enero de 2001, la estimación está basada en datos agregados.

EVOLUCIÓN MENSUAL DEL PARO REGISTRADO *

MESES	AÑO 2005			AÑO 2006		
	PARO REGISTRADO	% DE VARIACIÓN		PARO REGISTRADO	% DE VARIACIÓN	
		MENSUAL	ANUAL		MENSUAL	ANUAL
ENERO	2.176.599	3,02	-2,51	2.171.503	3,26	-0,23
FEBRERO	2.165.420	-0,51	-2,43	2.169.277	-0,10	0,18
MARZO	2.144.835	-0,95	-1,68	2.148.530	-0,96	0,17
ABRIL	2.095.945	-2,28	-3,07	2.075.676	-3,39	-0,97
MAYO	2.007.393	-4,22	-3,98	2.004.528	-3,43	-0,14
JUNIO	1.974.860	-1,62	-3,86	1.959.754	-2,23	-0,76
JULIO	1.989.417	0,74	-1,23	1.954.984	-0,24	-1,73
AGOSTO	2.019.110	1,49	-1,49	1.983.677	1,47	-1,75
SEPTIEMBRE	2.013.286	-0,29	-1,82	1.966.166	-0,88	-2,34
OCTUBRE	2.052.861	1,97	-1,11	1.992.836	1,36	-2,92
NOVIEMBRE	2.095.580	2,08	-1,20	2.023.164	1,52	-3,46
DICIEMBRE	2.102.937	0,35	-0,46			

EVOLUCIÓN DEL PARO REGISTRADO (SERIES) *

AÑOS	DATOS ABSOLUTOS MES	VARIACIONES			
		MES ANTERIOR		INTERANUAL (1)	
		ABSOLUTA	RELATIVA	ABSOLUTA	RELATIVA
1997	2.600.732	23.680	0,92	-195.497	-6,99
1998	2.270.240	2.315	0,10	-330.492	-12,71
1999	2.055.809	35.841	1,77	-214.431	-9,45
2000	1.962.794	28.664	1,48	-93.015	-4,52
2001	1.985.857	44.948	2,32	23.064	1,18
2002	2.117.144	52.631	2,55	131.286	6,61
2003	2.143.206	46.600	2,22	26.063	1,23
2004	2.121.089	45.278	2,18	-22.117	-1,03
2005	2.095.580	42.719	2,08	-25.509	-1,20
2006	2.023.164	30.328	1,52	-72.416	-3,46

(1) Respecto al mismo mes del año anterior.

(*) Los datos anteriores a Mayo 2005 (fecha de entrada en funcionamiento del SISPE) son reconstruidos.

Desde enero de 1996 hasta enero de 2001, la estimación está basada en datos agregados.

EVOLUCIÓN DEL PARO REGISTRADO SEGÚN SEXO Y EDAD. SERIES *

AÑOS/MESES	PARO REGISTRADO			MENORES DE 25 AÑOS			RESTO EDADES		
	TOTAL	HOMBRES	MUJERES	TOTAL	HOMBRES	MUJERES	TOTAL	HOMBRES	MUJERES
AÑO 2002									
ENERO	2.075.022	855.696	1.219.326	316.333	130.557	185.776	1.758.689	725.139	1.033.550
FEBRERO	2.149.908	912.863	1.237.045	326.110	141.239	184.871	1.823.797	771.624	1.052.173
MARZO	2.083.103	851.267	1.231.836	313.808	130.622	183.186	1.769.295	720.645	1.048.650
ABRIL	2.060.070	836.150	1.223.921	304.690	127.821	176.869	1.755.380	708.328	1.047.051
MAYO	2.002.924	809.738	1.193.186	290.945	122.674	168.271	1.711.978	687.063	1.024.915
JUNIO	1.962.963	788.298	1.174.664	289.756	124.328	165.428	1.673.207	663.970	1.009.237
JULIO	1.961.852	785.360	1.176.491	276.992	119.202	157.791	1.684.859	666.159	1.018.700
AGOSTO	1.983.982	806.706	1.177.276	276.524	120.990	155.534	1.707.458	685.716	1.021.742
SEPTIEMBRE	2.006.786	809.363	1.197.423	292.443	126.710	165.732	1.714.343	682.652	1.031.691
OCTUBRE	2.064.512	832.940	1.231.572	311.756	134.430	177.326	1.752.757	698.511	1.054.246
NOVIEMBRE	2.117.144	856.653	1.260.491	321.126	138.902	182.224	1.796.017	717.751	1.078.267
DICIEMBRE	2.127.018	895.080	1.231.938	308.145	139.093	169.052	1.818.873	755.987	1.062.886
AÑO 2003									
ENERO	2.185.156	906.085	1.279.072	325.103	144.201	180.902	1.860.053	761.883	1.098.170
FEBRERO	2.180.216	891.117	1.289.099	327.311	143.493	183.818	1.852.905	747.624	1.105.281
MARZO	2.163.498	875.720	1.287.779	325.265	141.284	183.981	1.838.233	734.436	1.103.798
ABRIL	2.104.475	852.289	1.252.186	309.421	135.543	173.878	1.795.054	716.745	1.078.308
MAYO	2.035.601	817.253	1.218.348	291.739	127.960	163.779	1.743.862	689.292	1.054.570
JUNIO	2.020.367	806.263	1.214.104	294.404	131.168	163.236	1.725.963	675.095	1.050.868
JULIO	1.995.964	795.867	1.200.097	276.611	124.376	152.235	1.719.353	671.491	1.047.862
AGOSTO	2.016.675	816.770	1.199.905	273.914	124.697	149.216	1.742.762	692.073	1.050.689
SEPTIEMBRE	2.039.630	818.963	1.220.667	289.738	129.999	159.739	1.749.892	688.964	1.060.928
OCTUBRE	2.096.606	845.077	1.251.529	304.795	136.457	168.338	1.791.811	708.620	1.083.191
NOVIEMBRE	2.143.206	866.182	1.277.024	311.442	139.599	171.843	1.831.764	726.583	1.105.181
DICIEMBRE	2.181.248	922.060	1.259.188	299.160	139.968	159.192	1.882.088	782.092	1.099.996
AÑO 2004									
ENERO	2.232.560	923.156	1.309.404	313.992	142.392	171.600	1.918.568	780.764	1.137.804
FEBRERO	2.219.300	903.903	1.315.397	311.155	139.030	172.125	1.908.145	764.873	1.143.272
MARZO	2.181.546	882.204	1.299.343	300.250	134.122	166.128	1.881.296	748.082	1.133.214
ABRIL	2.162.405	872.859	1.289.546	297.170	133.317	163.853	1.865.236	739.543	1.125.693
MAYO	2.090.702	840.336	1.250.366	276.731	124.752	151.980	1.813.970	715.584	1.098.386
JUNIO	2.054.113	814.869	1.239.244	275.760	125.016	150.744	1.778.353	689.853	1.088.500
JULIO	2.014.218	797.767	1.216.450	255.951	116.887	139.064	1.758.266	680.881	1.077.386
AGOSTO	2.049.639	826.569	1.223.070	255.617	119.124	136.493	1.794.022	707.445	1.086.577
SEPTIEMBRE	2.050.514	822.223	1.228.291	269.511	124.143	145.368	1.781.002	698.079	1.082.923
OCTUBRE	2.075.811	834.061	1.241.750	276.975	126.850	150.126	1.798.836	707.211	1.091.625
NOVIEMBRE	2.121.089	855.839	1.265.251	284.530	130.728	153.802	1.836.559	725.111	1.111.448
DICIEMBRE	2.112.715	878.020	1.234.695	268.813	127.148	141.665	1.843.902	750.872	1.093.029
AÑO 2005									
ENERO	2.176.599	892.559	1.284.040	280.151	129.581	150.570	1.896.448	762.978	1.133.470
FEBRERO	2.165.420	872.326	1.293.094	283.305	128.872	154.433	1.882.115	743.454	1.138.661
MARZO	2.144.835	863.168	1.281.667	279.384	127.518	151.866	1.865.451	735.650	1.129.801
ABRIL	2.095.945	832.912	1.263.033	270.870	122.455	148.415	1.825.075	710.457	1.114.618
MAYO	2.007.393	782.160	1.225.233	258.851	116.784	142.067	1.748.542	665.376	1.083.166
JUNIO	1.974.860	758.514	1.216.346	255.429	117.422	138.007	1.719.431	641.092	1.078.339
JULIO	1.989.417	763.528	1.225.889	244.257	112.901	131.356	1.745.160	650.627	1.094.533
AGOSTO	2.019.110	790.103	1.229.007	247.222	115.702	131.520	1.771.888	674.401	1.097.487
SEPTIEMBRE	2.013.286	784.260	1.229.026	263.228	123.027	140.201	1.750.058	661.233	1.088.825
OCTUBRE	2.052.861	803.777	1.249.084	278.101	129.430	148.671	1.774.760	674.347	1.100.413
NOVIEMBRE	2.095.580	821.035	1.274.545	286.670	133.641	153.029	1.808.910	687.394	1.121.516
DICIEMBRE	2.102.937	851.963	1.250.974	275.895	133.009	142.886	1.827.042	718.954	1.108.088
AÑO 2006									
ENERO	2.171.503	864.667	1.306.836	288.603	135.602	153.001	1.882.900	729.065	1.153.835
FEBRERO	2.169.277	852.501	1.316.776	290.364	134.131	156.233	1.878.913	718.370	1.160.543
MARZO	2.148.530	833.844	1.314.686	287.058	131.880	155.178	1.861.472	701.964	1.159.508
ABRIL	2.075.676	800.875	1.274.801	268.223	123.307	144.916	1.807.453	677.568	1.129.885
MAYO	2.004.528	762.998	1.241.530	250.912	114.966	135.946	1.753.616	648.032	1.105.584
JUNIO	1.959.754	738.743	1.221.011	238.364	110.984	127.380	1.721.390	627.759	1.093.631
JULIO	1.954.984	739.653	1.215.331	227.120	106.366	120.754	1.727.864	633.287	1.094.577
AGOSTO	1.983.677	768.370	1.215.307	229.555	109.373	120.182	1.754.122	658.997	1.095.125
SEPTIEMBRE	1.966.166	752.747	1.213.419	238.710	112.784	125.926	1.727.456	639.963	1.087.493
OCTUBRE	1.992.836	762.491	1.230.345	250.284	117.179	133.105	1.742.552	645.312	1.097.240
NOVIEMBRE	2.023.164	777.062	1.246.102	255.580	120.064	135.516	1.767.584	656.998	1.110.586
DICIEMBRE									

(*) Los datos anteriores a Mayo 2005 son simulados

EVOLUCIÓN DEL PARO REGISTRADO SEGÚN SECTORES Y PORCENTAJE DE VARIACIÓN SOBRE EL MES ANTERIOR. SERIES *

AÑOS/MESES	TOTAL		AGRICULTURA		INDUSTRIA		CONSTRUCCIÓN		SERVICIOS		SIN EMP.ANTERIOR	
	ABSOLUTO	%	ABSOLUTO	%	ABSOLUTO	%	ABSOLUTO	%	ABSOLUTO	%	ABSOLUTO	%
AÑO 2002												
ENERO	2.075.022	4,34	52.561	6,18	318.996	1,80	220.307	1,40	1.215.120	6,30	268.037	0,97
FEBRERO	2.149.908	3,61	63.331	20,49	324.617	1,76	217.320	-1,36	1.270.081	4,52	274.558	2,43
MARZO	2.083.103	-3,11	56.026	-11,53	319.544	-1,56	219.315	0,92	1.212.807	-4,51	275.411	0,31
ABRIL	2.060.070	-1,11	56.035	0,01	314.470	-1,59	215.526	-1,73	1.197.607	-1,25	276.432	0,37
MAYO	2.002.924	-2,77	54.162	-3,34	307.861	-2,10	210.832	-2,18	1.155.898	-3,48	274.170	-0,82
JUNIO	1.962.963	-2,00	54.574	0,76	298.395	-3,08	203.899	-3,29	1.126.867	-2,51	279.227	1,84
JULIO	1.961.852	-0,06	53.561	-1,86	300.317	0,64	207.464	1,75	1.133.244	0,57	267.266	-4,28
AGOSTO	1.983.982	1,13	52.570	-1,85	311.964	3,88	220.444	6,26	1.141.459	0,72	257.545	-3,64
SEPTIEMBRE	2.006.786	1,15	52.883	0,60	306.896	-1,62	213.656	-3,08	1.164.649	2,03	268.702	4,33
OCTUBRE	2.064.512	2,88	54.038	2,18	309.560	0,87	213.751	0,04	1.209.532	3,85	277.631	3,32
NOVIEMBRE	2.117.144	2,55	54.709	1,24	311.453	0,61	218.360	2,16	1.250.686	3,40	281.936	1,55
DICIEMBRE	2.127.018	0,47	51.019	-6,75	323.929	4,01	250.438	14,69	1.232.384	-1,46	269.248	-4,50
AÑO 2003												
ENERO	2.185.156	2,73	51.108	0,17	325.603	0,52	243.359	-2,83	1.292.332	4,86	272.755	1,30
FEBRERO	2.180.216	-0,23	53.365	4,42	323.756	-0,57	234.721	-3,55	1.289.984	-0,18	278.389	2,07
MARZO	2.163.498	-0,77	53.737	0,70	321.413	-0,72	230.846	-1,65	1.273.947	-1,24	283.556	1,86
ABRIL	2.104.475	-2,73	52.403	-2,48	319.234	-0,68	228.879	-0,85	1.225.987	-3,76	277.973	-1,97
MAYO	2.035.601	-3,27	50.064	-4,46	309.554	-3,03	220.292	-3,75	1.183.174	-3,49	272.518	-1,96
JUNIO	2.020.367	-0,75	49.781	-0,57	302.400	-2,31	218.054	-1,02	1.172.001	-0,94	278.132	2,06
JULIO	1.995.964	-1,21	48.998	-1,57	298.287	-1,36	219.878	0,84	1.164.615	-0,63	264.186	-5,01
AGOSTO	2.016.675	1,04	47.458	-3,14	308.079	3,28	233.591	6,24	1.172.710	0,70	254.836	-3,54
SEPTIEMBRE	2.039.630	1,14	46.925	-1,12	305.189	-0,94	226.161	-3,18	1.196.038	1,99	265.317	4,11
OCTUBRE	2.096.606	2,79	47.951	2,19	306.421	0,40	226.096	-0,03	1.245.058	4,10	271.080	2,17
NOVIEMBRE	2.143.206	2,22	49.942	4,15	307.289	0,28	229.452	1,48	1.282.788	3,03	273.736	0,98
DICIEMBRE	2.181.248	1,77	50.315	0,75	320.654	4,35	267.863	16,74	1.279.620	-0,25	262.796	-4,00
AÑO 2004												
ENERO	2.232.560	2,35	51.101	1,56	321.072	0,13	252.539	-5,72	1.341.324	4,82	266.523	1,42
FEBRERO	2.219.300	-0,59	52.928	3,57	316.488	-1,43	243.842	-3,44	1.337.215	-0,31	268.827	0,86
MARZO	2.181.546	-1,70	53.728	1,51	311.605	-1,54	238.840	-2,05	1.306.377	-2,31	270.996	0,81
ABRIL	2.162.405	-0,88	53.603	-0,23	311.163	-0,14	239.122	0,12	1.287.909	-1,41	270.608	-0,14
MAYO	2.090.702	-3,32	52.526	-2,01	302.784	-2,69	232.392	-2,81	1.241.869	-3,57	261.130	-3,50
JUNIO	2.054.113	-1,75	52.237	-0,55	294.905	-2,60	224.553	-3,37	1.218.365	-1,89	264.053	1,12
JULIO	2.014.218	-1,94	51.081	-2,21	289.929	-1,69	224.715	0,07	1.198.286	-1,65	250.207	-5,24
AGOSTO	2.049.639	1,76	50.020	-2,08	302.045	4,18	241.350	7,40	1.213.574	1,28	242.649	-3,02
SEPTIEMBRE	2.050.514	0,04	49.180	-1,68	296.428	-1,86	230.064	-4,68	1.224.165	0,87	250.676	3,31
OCTUBRE	2.075.811	1,23	49.669	0,99	295.318	-0,37	228.025	-0,89	1.251.246	2,21	251.552	0,35
NOVIEMBRE	2.121.089	2,18	51.733	4,16	295.011	-0,10	231.153	1,37	1.288.797	3,00	254.396	1,13
DICIEMBRE	2.112.715	-0,39	50.292	-2,79	303.582	2,91	252.699	9,32	1.264.785	-1,86	241.357	-5,13
AÑO 2005												
ENERO	2.176.599	3,02	55.704	10,76	311.643	2,66	257.056	1,72	1.333.246	5,41	218.950	-9,28
FEBRERO	2.165.420	-0,51	54.083	-2,91	309.165	-0,80	247.611	-3,67	1.333.490	0,02	221.071	0,97
MARZO	2.144.835	-0,95	56.453	4,38	310.497	0,43	247.405	-0,08	1.308.167	-1,90	222.313	0,56
ABRIL	2.095.945	-2,28	55.417	-1,84	304.003	-2,09	236.261	-4,50	1.276.372	-2,43	223.892	0,71
MAYO	2.007.393	-4,22	56.349	1,68	295.928	-2,66	219.919	-6,92	1.207.691	-5,38	227.506	1,61
JUNIO	1.974.860	-1,62	57.647	2,30	287.583	-2,82	212.251	-3,49	1.185.697	-1,82	231.682	1,84
JULIO	1.989.417	0,74	58.780	1,97	287.705	0,04	218.166	2,79	1.198.440	1,07	226.326	-2,31
AGOSTO	2.019.110	1,49	58.958	0,30	297.670	3,46	230.430	5,62	1.208.039	0,80	224.013	-1,02
SEPTIEMBRE	2.013.286	-0,29	60.744	3,03	290.639	-2,36	218.645	-5,11	1.207.863	-0,01	235.395	5,08
OCTUBRE	2.052.861	1,97	66.136	8,88	293.124	0,86	220.582	0,89	1.249.976	3,49	223.043	-5,25
NOVIEMBRE	2.095.580	2,08	66.737	0,91	293.531	0,14	223.833	1,47	1.282.800	2,63	228.679	2,53
DICIEMBRE	2.102.937	0,35	65.227	-2,26	301.319	2,65	245.100	9,50	1.266.389	-1,28	224.902	-1,65
AÑO 2006												
ENERO	2.171.503	3,26	66.401	1,80	305.207	1,29	241.161	-1,61	1.329.141	4,96	229.593	2,09
FEBRERO	2.169.277	-0,10	67.906	2,27	303.153	-0,67	234.506	-2,76	1.329.703	0,04	234.009	1,92
MARZO	2.148.530	-0,96	67.894	-0,02	299.694	-1,14	227.740	-2,89	1.316.339	-1,01	236.863	1,22
ABRIL	2.075.676	-3,39	64.653	-4,77	295.033	-1,56	220.871	-3,02	1.265.554	-3,86	229.565	-3,08
MAYO	2.004.528	-3,43	61.571	-4,77	285.714	-3,16	210.541	-4,68	1.222.927	-3,37	223.775	-2,52
JUNIO	1.959.754	-2,23	62.694	1,82	278.270	-2,61	207.356	-1,51	1.189.691	-2,72	221.743	-0,91
JULIO	1.954.984	-0,24	62.461	-0,37	276.777	-0,54	213.255	2,84	1.186.054	-0,31	216.437	-2,39
AGOSTO	1.983.677	1,47	61.613	-1,36	285.012	2,98	228.587	7,19	1.196.743	0,90	211.722	-2,18
SEPTIEMBRE	1.966.166	-0,88	61.520	-0,15	277.276	-2,71	215.645	-5,66	1.193.302	-0,29	218.423	3,16
OCTUBRE	1.992.836	1,36	62.937	2,30	276.553	-0,26	213.405	-1,04	1.215.596	1,87	224.345	2,71
NOVIEMBRE	2.023.164	1,52	63.888	1,51	275.517	-0,37	216.746	1,57	1.238.456	1,88	228.557	1,88
DICIEMBRE												

(*) Los datos anteriores a Mayo 2005 son simulados

EVOLUCIÓN DEL PARO REGISTRADO (EXTRANJEROS) POR SEXO, EDAD Y SECTORES ECONÓMICOS

COLECTIVOS	DATOS ABSOLUTOS MES	VARIACIONES				ZONA ORIGEN	
		MES ANTERIOR		INTERANUAL(1)		PAIS COMUNITARIO	PAIS EXTRACOMUNIT.
		ABSOLUTA	RELATIVA	ABSOLUTA	RELATIVA		
TOTAL	161.357	13.330	9,01	15.548	10,66	31.996	129.361
SEXO:							
HOMBRES	82.179	6.203	8,16	8.133	10,98	14.247	67.932
MUJERES	79.178	7.127	9,89	7.415	10,33	17.749	61.429
MENORES DE 25 AÑOS:							
HOMBRES	9.557	915	10,59	143	1,52	1.540	8.017
MUJERES	9.138	897	10,88	480	5,54	1.974	7.164
TOTAL	18.695	1.812	10,73	623	3,45	3.514	15.181
MAYORES DE 25 AÑOS:							
HOMBRES	72.622	5.288	7,85	7.990	12,36	12.707	59.915
MUJERES	70.040	6.230	9,76	6.935	10,99	15.775	54.265
TOTAL	142.662	11.518	8,78	14.925	11,68	28.482	114.180
SECTORES:							
AGRICULTURA	7.247	-29	-0,40	-1.696	-18,96	798	6.449
INDUSTRIA	11.243	551	5,15	1.044	10,24	1.847	9.396
CONSTRUCCIÓN	27.662	1.227	4,64	6.056	28,03	2.515	25.147
SERVICIOS	94.548	10.633	12,67	11.220	13,46	21.849	72.699
SIN EMPLEO ANTERIOR	20.657	948	4,81	-1.076	-4,95	4.987	15.670

EVOLUCIÓN DEL PARO REGISTRADO (EXTRANJEROS) POR COMUNIDADES AUTÓNOMAS

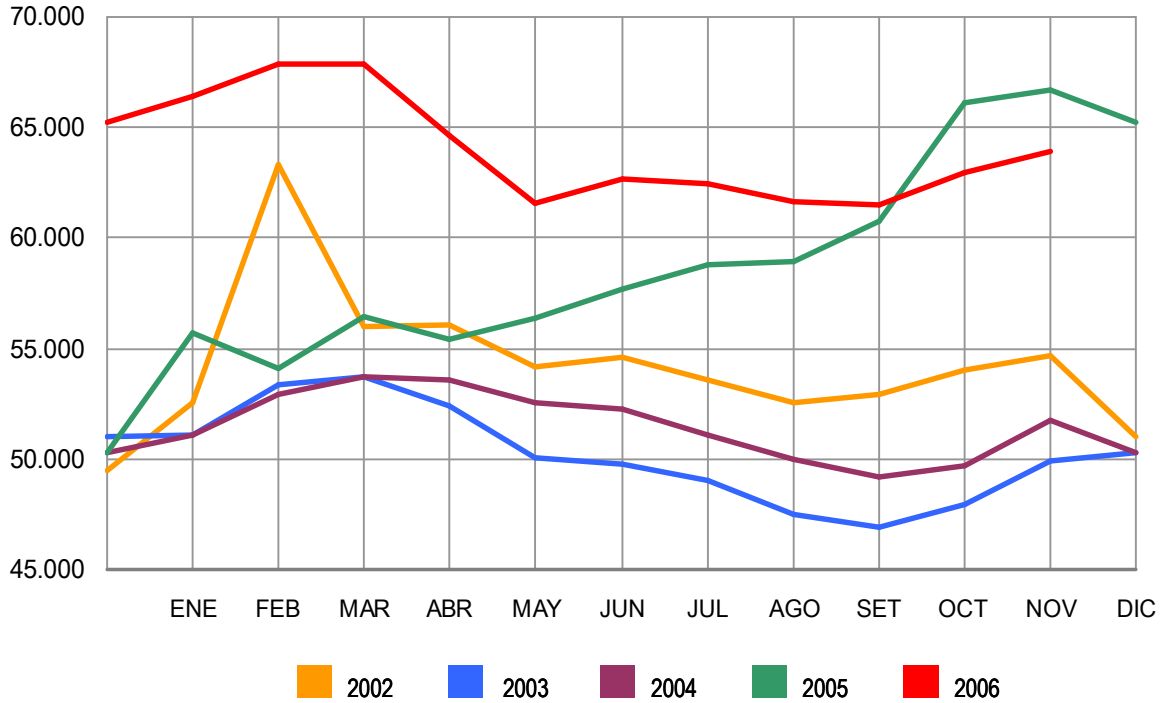
COMUNIDADES AUTÓNOMAS	DATOS ABSOLUTOS MES	VARIACIONES				ZONA ORIGEN	
		MES ANTERIOR		INTERANUAL(1)		PAIS COMUNITARIO	PAIS EXTRACOMUNIT.
		ABSOLUTA	RELATIVA	ABSOLUTA	RELATIVA		
ANDALUCÍA	19.589	1.365	7,49	2.874	17,19	5.742	13.847
ARAGÓN	4.612	252	5,78	-630	-12,02	450	4.162
ASTURIAS	1.925	79	4,28	159	9,00	461	1.464
ILLES BALEARS	10.881	4.123	61,01	1.144	11,75	3.697	7.184
CANARIAS	10.295	506	5,17	1.140	12,45	3.364	6.931
CANTABRIA	1.158	126	12,21	16	1,40	172	986
CASTILLA LA MANCHA	5.274	237	4,71	431	8,90	406	4.868
CASTILLA LEÓN	4.921	310	6,72	120	2,50	934	3.987
CATALUÑA	36.565	2.647	7,80	2.065	5,99	5.574	30.991
COM. VALENCIANA	18.630	918	5,18	2.282	13,96	3.888	14.742
EXTREMADURA	1.410	105	8,05	-25	-1,74	451	959
GALICIA	5.465	443	8,82	288	5,56	1.987	3.478
MADRID	25.620	1.669	6,97	4.158	19,37	3.219	22.401
MURCIA	5.043	25	0,50	1.313	35,20	468	4.575
NAVARRA	2.556	140	5,79	-163	-5,99	370	2.186
PAÍS VASCO	3.937	259	7,04	238	6,43	683	3.254
LA RIOJA	1.365	78	6,06	-40	-2,85	103	1.262
CEUTA	837	39	4,89	89	11,90	10	827
MELILLA	1.274	9	0,71	89	7,51	17	1.257
TOTAL NACIONAL	161.357	13.330	9,01	15.548	10,66	31.996	129.361

(1) Respecto al mismo mes del año anterior

EVOLUCIÓN DEL PARO REGISTRADO POR SECTORES

2002 - 2006

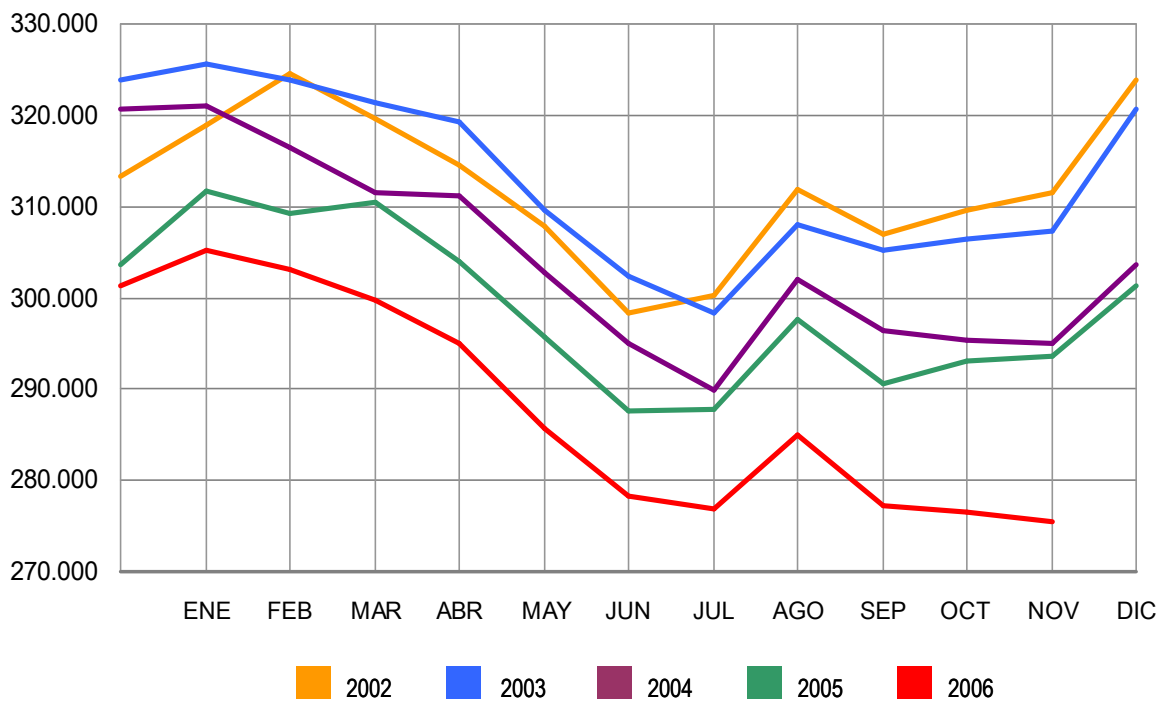
AGRICULTURA



EVOLUCIÓN DEL PARO REGISTRADO POR SECTORES

2002 - 2006

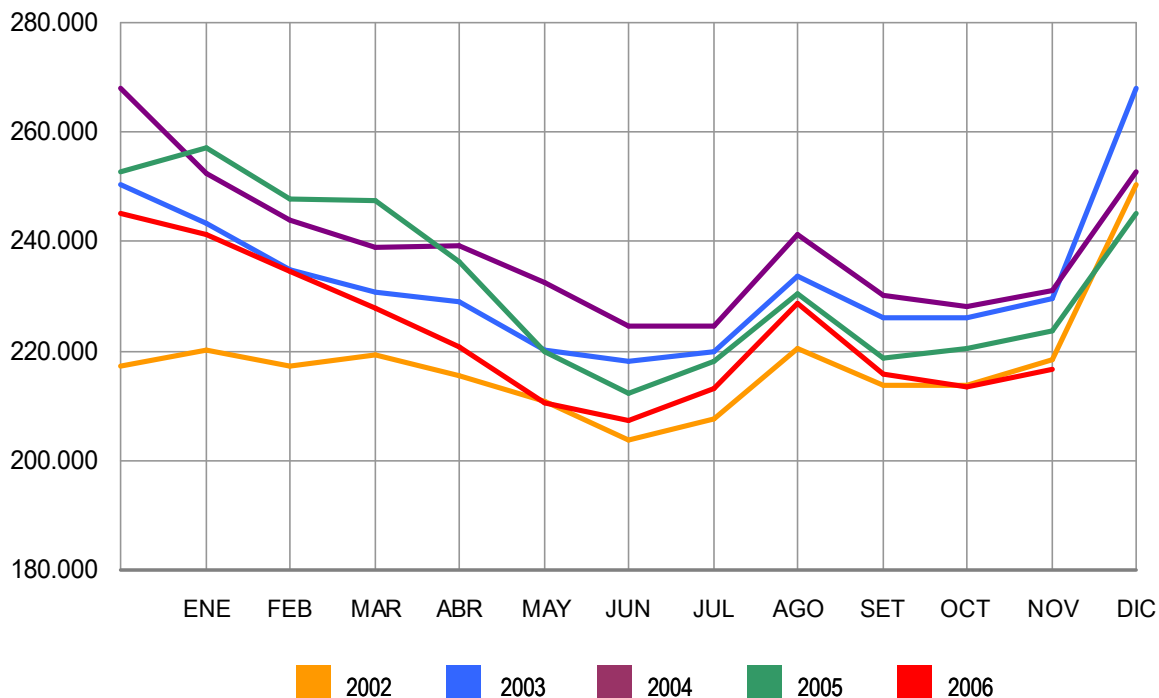
INDUSTRIA



EVOLUCIÓN DEL PARO REGISTRADO POR SECTORES

2002 - 2006

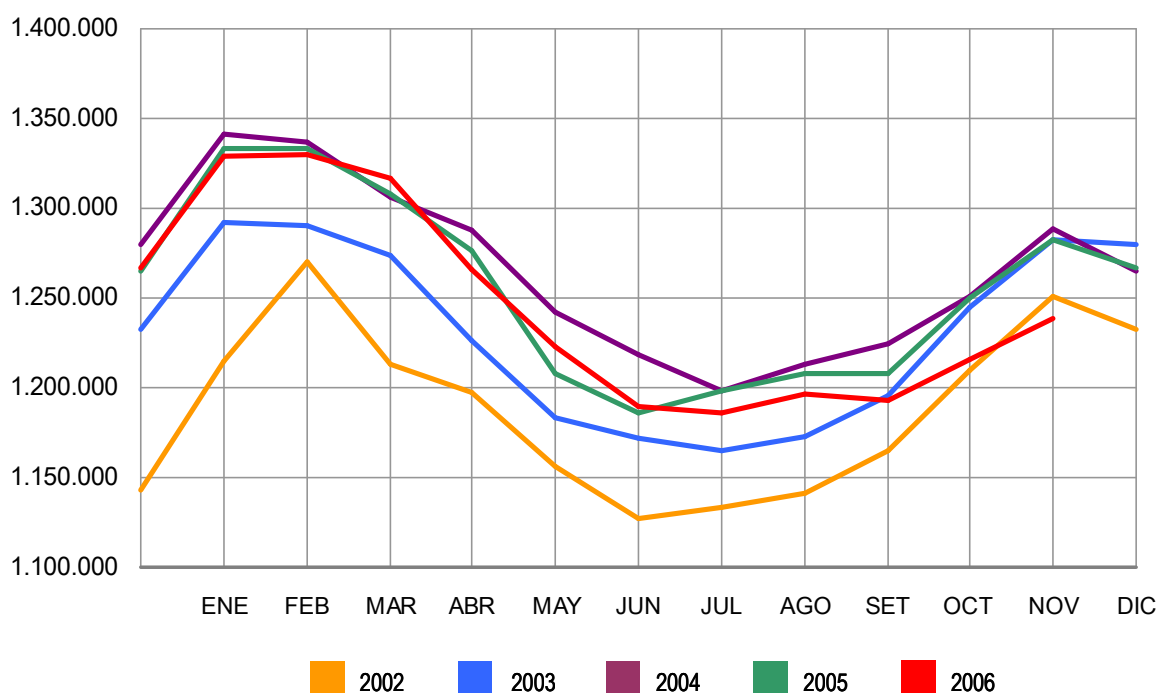
CONSTRUCCIÓN



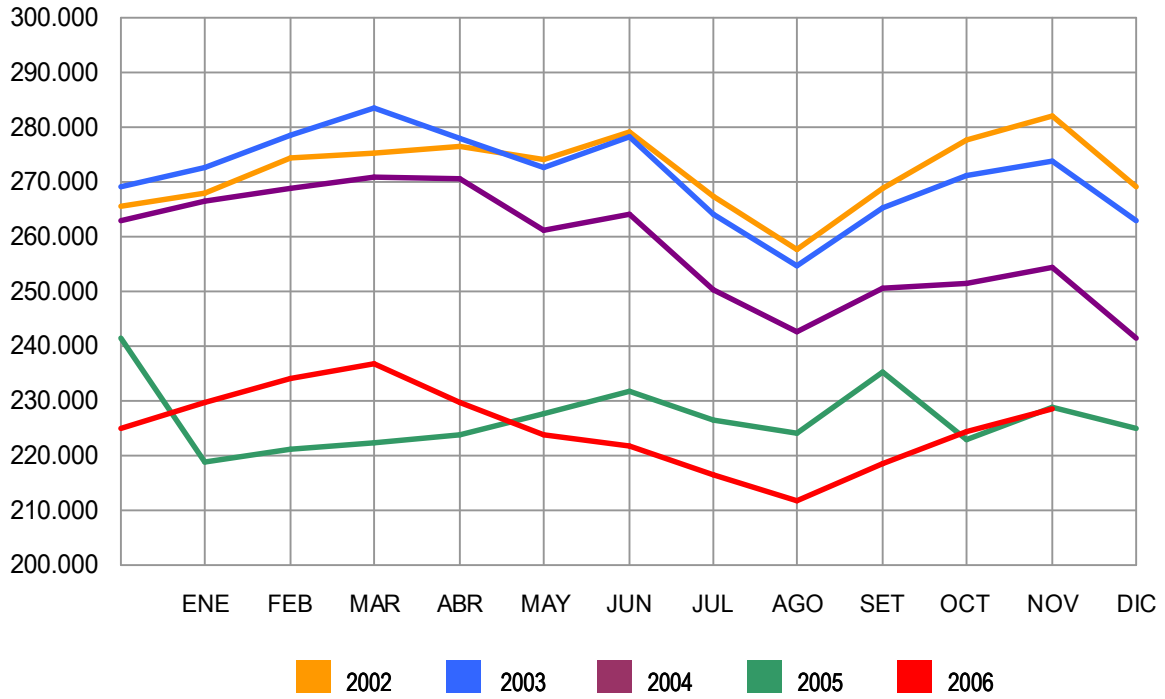
EVOLUCIÓN DEL PARO REGISTRADO POR SECTORES

2002 - 2006

SERVICIOS



EVOLUCIÓN DEL PARO REGISTRADO POR SECTORES
 2002 - 2006 COLECTIVO SIN EMPLEO ANTERIOR



EVOLUCIÓN DEL PARO REGISTRADO POR CC.AA. Y PROVINCIAS

PROVINCIA AUTONOMÍA	PARO REGISTRADO	VARIACIONES			
		MES ANTERIOR		INTERANUAL (1)	
		ABSOLUTA	RELATIVA	ABSOLUTA	RELATIVA
ALMERÍA	26.364	-1.131	-4,11	1.666	6,75
CÁDIZ	101.853	1.756	1,75	-761	-0,74
CÓRDOBA	51.814	-144	-0,28	157	0,30
GRANADA	44.412	-9	-0,02	-1.368	-2,99
HUELVA	29.752	18	0,06	837	2,89
JAÉN	33.718	47	0,14	157	0,47
MÁLAGA	85.370	3.604	4,41	5.049	6,29
SEVILLA	117.601	-202	-0,17	-211	-0,18
ANDALUCÍA	490.884	3.939	0,81	5.526	1,14
HUESCA	5.392	76	1,43	-866	-13,84
TERUEL	3.860	86	2,28	-231	-5,65
ZARAGOZA	27.033	171	0,64	-3.892	-12,59
ARAGÓN	36.285	333	0,93	-4.989	-12,09
ASTURIAS	52.382	939	1,83	-3.988	-7,07
ILLES BALEARS	44.490	10.786	32,00	-3.506	-7,30
LAS PALMAS	70.073	-177	-0,25	-2.036	-2,82
STA. CRUZ DE TENERIFE	55.629	-125	-0,22	-4.117	-6,89
CANARIAS	125.702	-302	-0,24	-6.153	-4,67
CANTABRIA	20.675	375	1,85	-2.624	-11,26
ALBACETE	23.242	118	0,51	-971	-4,01
CIUDAD REAL	26.048	213	0,82	-1.386	-5,05
CUENCA	7.847	158	2,05	-191	-2,38
GUADALAJARA	6.159	-80	-1,28	-278	-4,32
TOLEDO	26.139	283	1,09	286	1,11
CASTILLA LA MANCHA	89.435	692	0,78	-2.540	-2,76
ÁVILA	6.832	434	6,78	-365	-5,07
BURGOS	11.936	144	1,22	-1.114	-8,54
LEÓN	24.085	865	3,73	-551	-2,24
PALENCIA	7.362	52	0,71	-850	-10,35
SALAMANCA	18.249	502	2,83	-1.609	-8,10
SEGOVIA	3.612	38	1,06	-603	-14,31
SORIA	2.326	25	1,09	-239	-9,32
VALLADOLID	23.536	216	0,93	-1.506	-6,01
ZAMORA	9.147	366	4,17	-764	-7,71
CASTILLA LEÓN	107.085	2.642	2,53	-7.601	-6,63
BARCELONA	197.519	-1.115	-0,56	-4.949	-2,44
GIRONA	24.154	1.461	6,44	111	0,46
LLEIDA	9.814	-89	-0,90	-1.191	-10,82
TARRAGONA	26.284	1.348	5,41	-25	-0,10
CATALUÑA	257.771	1.605	0,63	-6.054	-2,29
ALICANTE-ALACANT	83.706	2.524	3,11	2.754	3,40
CASTELLÓN-CASTELLÓ	13.721	-237	-1,70	-848	-5,82
VALENCIA-VALÈNCIA	92.458	-170	-0,18	-7.915	-7,89
COM. VALENCIANA	189.885	2.117	1,13	-6.009	-3,07
BADAJOS	51.953	50	0,10	-2.163	-4,00
CÁCERES	22.790	673	3,04	-1.295	-5,38
EXTREMADURA	74.743	723	0,98	-3.458	-4,42
A CORUÑA	64.895	2.982	4,82	-4.452	-6,42
LUGO	15.993	1.068	7,16	-1.836	-10,30
OURENSE	20.145	898	4,67	-1.578	-7,26
PONTEVEDRA	57.657	2.208	3,98	-6.282	-9,82
GALICIA	158.690	7.156	4,72	-14.148	-8,19
MADRID	212.754	-827	-0,39	-7.473	-3,39
MURCIA	43.451	-605	-1,37	-758	-1,71
NAVARRA	20.029	252	1,27	-1.477	-6,87
ÁLAVA	10.562	-266	-2,46	-551	-4,96
GUIPÚZCOA	23.029	322	1,42	-953	-3,97
VIZCAYA	42.599	-93	-0,22	-5.547	-11,52
PAÍS VASCO	76.190	-37	-0,05	-7.051	-8,47
LA RIOJA	9.766	135	1,40	-162	-1,63
CEUTA	6.798	213	3,23	104	1,55
MELILLA	6.149	192	3,22	-55	-0,89
TOTAL	2.023.164	30.328	1,52	-72.416	-3,46

(1) Respecto al mismo mes del año anterior

PARO REGISTRADO SEGÚN SEXO Y EDAD POR CC.AA. Y PROVINCIAS

PROVINCIA AUTONOMÍA	PARO REGISTRADO			MENORES DE 25 AÑOS			RESTO DE EDADES		
	TOTAL	HOMBRES	MUJERES	TOTAL	HOMBRES	MUJERES	TOTAL	HOMBRES	MUJERES
ALMERÍA	26.364	11.140	15.224	4.037	1.951	2.086	22.327	9.189	13.138
CÁDIZ	101.853	38.006	63.847	14.219	6.468	7.751	87.634	31.538	56.096
CÓRDOBA	51.814	19.242	32.572	8.055	3.604	4.451	43.759	15.638	28.121
GRANADA	44.412	17.600	26.812	6.948	2.952	3.996	37.464	14.648	22.816
HUELVA	29.752	12.273	17.479	4.725	2.134	2.591	25.027	10.139	14.888
JAÉN	33.718	11.521	22.197	5.481	2.253	3.228	28.237	9.268	18.969
MÁLAGA	85.370	34.299	51.071	11.221	5.357	5.864	74.149	28.942	45.207
SEVILLA	117.601	42.984	74.617	16.827	7.561	9.266	100.774	35.423	65.351
ANDALUCÍA	490.884	187.065	303.819	71.513	32.280	39.233	419.371	154.785	264.586
HUESCA	5.392	2.102	3.290	758	343	415	4.634	1.759	2.875
TERUEL	3.860	1.449	2.411	627	258	369	3.233	1.191	2.042
ZARAGOZA	27.033	10.267	16.766	3.218	1.608	1.610	23.815	8.659	15.156
ARAGÓN	36.285	13.818	22.467	4.603	2.209	2.394	31.682	11.609	20.073
ASTURIAS	52.382	19.601	32.781	6.505	3.123	3.382	45.877	16.478	29.399
ILLES BALEARS	44.490	19.451	25.039	7.390	3.371	4.019	37.100	16.080	21.020
LAS PALMAS	70.073	28.488	41.585	8.822	4.152	4.670	61.251	24.336	36.915
STA. CRUZ DE TENERIFE	55.629	22.464	33.165	6.392	2.807	3.585	49.237	19.657	29.580
CANARIAS	125.702	50.952	74.750	15.214	6.959	8.255	110.488	43.993	66.495
CANTABRIA	20.675	7.813	12.862	2.392	1.124	1.268	18.283	6.689	11.594
ALBACETE	23.242	7.279	15.963	3.105	1.303	1.802	20.137	5.976	14.161
CIUDAD REAL	26.048	7.793	18.255	4.075	1.471	2.604	21.973	6.322	15.651
CUENCA	7.847	2.485	5.362	1.026	409	617	6.821	2.076	4.745
GUADALAJARA	6.159	2.200	3.959	685	322	363	5.474	1.878	3.596
TOLEDO	26.139	7.644	18.495	3.513	1.326	2.187	22.626	6.318	16.308
CASTILLA LA MANCHA	89.435	27.401	62.034	12.404	4.831	7.573	77.031	22.570	54.461
ÁVILA	6.832	2.368	4.464	854	368	486	5.978	2.000	3.978
BURGOS	11.936	4.225	7.711	1.251	598	653	10.685	3.627	7.058
LEÓN	24.085	8.458	15.627	3.251	1.487	1.764	20.834	6.971	13.863
PALENCIA	7.362	2.742	4.620	1.007	500	507	6.355	2.242	4.113
SALAMANCA	18.249	5.717	12.532	2.120	892	1.228	16.129	4.825	11.304
SEGOVIA	3.612	1.252	2.360	413	211	202	3.199	1.041	2.158
SORIA	2.326	817	1.509	310	139	171	2.016	678	1.338
VALLADOLID	23.536	7.882	15.654	2.864	1.317	1.547	20.672	6.565	14.107
ZAMORA	9.147	3.069	6.078	1.137	508	629	8.010	2.561	5.449
CASTILLA LEÓN	107.085	36.530	70.555	13.207	6.020	7.187	93.878	30.510	63.368
BARCELONA	197.519	82.491	115.028	19.164	10.651	8.513	178.355	71.840	106.515
GIRONA	24.154	10.401	13.753	3.121	1.606	1.515	21.033	8.795	12.238
LLEIDA	9.814	4.046	5.768	1.360	664	696	8.454	3.382	5.072
TARRAGONA	26.284	11.324	14.960	3.845	1.912	1.933	22.439	9.412	13.027
CATALUÑA	257.771	108.262	149.509	27.490	14.833	12.657	230.281	93.429	136.852
ALICANTE-ALACANT	83.706	34.827	48.879	9.791	4.803	4.988	73.915	30.024	43.891
CASTELLÓN-CASTELLÓ	13.721	5.591	8.130	1.846	878	968	11.875	4.713	7.162
VALENCIA-VALÈNCIA	92.458	36.671	55.787	12.572	6.186	6.386	79.886	30.485	49.401
COM. VALENCIANA	189.885	77.089	112.796	24.209	11.867	12.342	165.676	65.222	100.454
BADAJOS	51.953	15.802	36.151	7.110	3.034	4.076	44.843	12.768	32.075
CÁCERES	22.790	7.817	14.973	3.553	1.448	2.105	19.237	6.369	12.868
EXTREMADURA	74.743	23.619	51.124	10.663	4.482	6.181	64.080	19.137	44.943
A CORUÑA	64.895	23.804	41.091	6.854	3.021	3.833	58.041	20.783	37.258
LUGO	15.993	6.426	9.567	2.035	897	1.138	13.958	5.529	8.429
OURENSE	20.145	7.466	12.679	2.104	949	1.155	18.041	6.517	11.524
PONTEVEDRA	57.657	20.065	37.592	6.710	2.971	3.739	50.947	17.094	33.853
GALICIA	158.690	57.761	100.929	17.703	7.838	9.865	140.987	49.923	91.064
MADRID	212.754	84.136	128.618	23.947	12.283	11.664	188.807	71.853	116.954
MURCIA	43.451	17.489	25.962	5.800	2.758	3.042	37.651	14.731	22.920
NAVARRA	20.029	7.454	12.575	2.236	1.141	1.095	17.793	6.313	11.480
ÁLAVA	10.562	3.970	6.592	872	449	423	9.690	3.521	6.169
GUIPÚZCOA	23.029	8.678	14.351	1.770	929	841	21.259	7.749	13.510
VIZCAYA	42.599	17.600	24.999	3.702	1.946	1.756	38.897	15.654	23.243
PAÍS VASCO	76.190	30.248	45.942	6.344	3.324	3.020	69.846	26.924	42.922
LA RIOJA	9.766	3.841	5.925	1.247	585	662	8.519	3.256	5.263
CEUTA	6.798	2.555	4.243	1.415	537	878	5.383	2.018	3.365
MELILLA	6.149	1.977	4.172	1.298	499	799	4.851	1.478	3.373
TOTAL	2.023.164	777.062	1.246.102	255.580	120.064	135.516	1.767.584	656.998	1.110.586

PARO REGISTRADO SEGÚN SECTORES POR CC.AA. Y PROVINCIAS

PROVINCIA	TOTAL	AGRICULTURA	INDUSTRIA	CONSTRUCCIÓN	SERVICIOS	SIN EMPLEO ANTERIOR
AUTONOMÍA						
ALMERÍA	26.364	2.258	1.540	3.862	15.585	3.119
CÁDIZ	101.853	4.317	7.659	13.099	52.431	24.347
CÓRDOBA	51.814	3.851	7.537	5.879	24.589	9.958
GRANADA	44.412	2.229	3.369	5.727	26.471	6.616
HUELVA	29.752	4.512	1.957	4.320	13.919	5.044
JAÉN	33.718	4.576	4.686	2.934	15.653	5.869
MÁLAGA	85.370	1.669	6.719	11.892	52.514	12.576
SEVILLA	117.601	6.561	12.241	12.839	65.219	20.741
ANDALUCÍA	490.884	29.973	45.708	60.552	266.381	88.270
HUESCA	5.392	294	748	708	3.253	389
TERUEL	3.860	167	729	470	2.203	291
ZARAGOZA	27.033	602	5.016	2.308	17.127	1.980
ARAGÓN	36.285	1.063	6.493	3.486	22.583	2.660
ASTURIAS	52.382	591	5.812	4.749	34.926	6.304
ILLES BALEARS	44.490	328	1.911	4.914	36.380	957
LAS PALMAS	70.073	1.985	2.976	7.621	47.538	9.953
STA. CRUZ DE TENERIFE	55.629	1.489	2.668	7.651	37.972	5.849
CANARIAS	125.702	3.474	5.644	15.272	85.510	15.802
CANTABRIA	20.675	242	2.693	2.422	13.341	1.977
ALBACETE	23.242	872	3.935	3.421	12.424	2.590
CIUDAD REAL	26.048	820	3.416	5.128	13.525	3.159
CUENCA	7.847	355	885	1.142	4.703	762
GUADALAJARA	6.159	65	693	637	4.579	185
TOLEDO	26.139	550	5.163	3.716	14.805	1.905
CASTILLA LA MANCHA	89.435	2.662	14.092	14.044	50.036	8.601
ÁVILA	6.832	389	887	835	3.800	921
BURGOS	11.936	367	2.377	1.099	6.796	1.297
LEÓN	24.085	470	3.485	2.059	13.947	4.124
PALENCIA	7.362	541	968	765	4.176	912
SALAMANCA	18.249	441	1.579	2.832	10.848	2.549
SEGOVIA	3.612	319	380	380	2.284	249
SORIA	2.326	92	438	198	1.415	183
VALLADOLID	23.536	1.154	2.912	1.771	14.225	3.474
ZAMORA	9.147	370	767	1.121	5.423	1.466
CASTILLA LEÓN	107.085	4.143	13.793	11.060	62.914	15.175
BARCELONA	197.519	1.435	48.903	15.034	121.283	10.864
GIRONA	24.154	592	4.348	2.505	15.705	1.004
LLEIDA	9.814	628	1.804	1.003	5.661	718
TARRAGONA	26.284	698	3.740	3.276	16.880	1.690
CATALUÑA	257.771	3.353	58.795	21.818	159.529	14.276
ALICANTE-ALACANT	83.706	1.348	23.421	8.905	44.019	6.013
CASTELLÓN-CASTELLÓ	13.721	287	2.855	1.389	8.411	779
VALENCIA-VALÈNCIA	92.458	1.809	15.793	8.698	59.068	7.090
COM. VALENCIANA	189.885	3.444	42.069	18.992	111.498	13.882
BADAJOS	51.953	2.802	4.153	4.875	30.297	9.826
CÁCERES	22.790	1.039	2.126	3.408	13.783	2.434
EXTREMADURA	74.743	3.841	6.279	8.283	44.080	12.260
A CORUÑA	64.895	1.620	10.182	6.562	37.047	9.484
LUGO	15.993	527	1.705	1.800	9.384	2.577
OURENSE	20.145	602	3.181	2.435	10.949	2.978
PONTEVEDRA	57.657	2.130	9.563	4.894	32.305	8.765
GALICIA	158.690	4.879	24.631	15.691	89.685	23.804
MADRID	212.754	2.000	19.585	18.822	161.653	10.694
MURCIA	43.451	2.482	7.379	6.511	23.902	3.177
NAVARRA	20.029	396	3.813	1.875	12.991	954
ÁLAVA	10.562	126	2.084	826	7.026	500
GUIPÚZCOA	23.029	182	4.943	1.460	15.168	1.276
VIZCAYA	42.599	380	6.875	3.863	27.809	3.672
PAÍS VASCO	76.190	688	13.902	6.149	50.003	5.448
LA RIOJA	9.766	248	2.685	936	5.347	550
CEUTA	6.798	24	151	575	3.949	2.099
MELILLA	6.149	57	82	595	3.748	1.667
TOTAL	2.023.164	63.888	275.517	216.746	1.238.456	228.557

VARIACIÓN DEL PARO REGISTRADO SOBRE EL MES ANTERIOR SEGÚN SECTORES POR CC.AA. Y PROVINCIAS

PROVINCIA AUTONOMÍA	TOTAL	AGRICULTURA	INDUSTRIA	CONSTRUCCIÓN	SERVICIOS	SIN EMPLEO ANTERIOR
ALMERÍA	-1.131	-235	-27	78	-965	18
CÁDIZ	1.756	42	-145	220	1.196	443
CÓRDOBA	-144	59	-121	-29	-220	167
GRANADA	-9	3	-31	125	-170	64
HUELVA	18	29	-55	-55	42	57
JAÉN	47	31	-4	56	-145	109
MÁLAGA	3.604	66	-59	432	2.526	639
SEVILLA	-202	141	-75	123	-714	323
ANDALUCÍA	3.939	136	-517	950	1.550	1.820
HUESCA	76	-35	42	53	-17	33
TERUEL	86	6	11	18	35	16
ZARAGOZA	171	-3	-61	35	165	35
ARAGÓN	333	-32	-8	106	183	84
ASTURIAS	939	17	95	139	661	27
ILLES BALEARS	10.786	58	103	84	10.355	186
LAS PALMAS	-177	-17	11	-8	-340	177
STA. CRUZ DE TENERIFE	-125	11	-64	-17	-76	21
CANARIAS	-302	-6	-53	-25	-416	198
CANTABRIA	375	12	24	115	270	-46
ALBACETE	118	-3	22	9	64	26
CIUDAD REAL	213	31	-45	81	144	2
CUENCA	158	11	15	30	73	29
GUADALAJARA	-80	6	-87	40	-39	0
TOLEDO	283	22	119	89	11	42
CASTILLA LA MANCHA	692	67	24	249	253	99
ÁVILA	434	105	78	46	195	10
BURGOS	144	11	-57	71	82	37
LEÓN	865	9	164	177	432	83
PALENCIA	52	55	-32	51	25	-47
SALAMANCA	502	34	40	77	325	26
SEGOVIA	38	38	-20	-1	24	-3
SORIA	25	-1	-4	-6	39	-3
VALLADOLID	216	58	53	43	9	53
ZAMORA	366	32	4	120	160	50
CASTILLA LEÓN	2.642	341	226	578	1.291	206
BARCELONA	-1.115	-73	-846	-174	497	-519
GIRONA	1.461	44	53	-38	1.374	28
LLEIDA	-89	-60	-53	21	25	-22
TARRAGONA	1.348	15	-5	14	1.201	123
CATALUÑA	1.605	-74	-851	-177	3.097	-390
ALICANTE-ALACANT	2.524	69	-217	109	2.463	100
CASTELLÓN-CASTELLÓ	-237	-25	-71	-75	-41	-25
VALENCIA-VALÈNCIA	-170	-78	-174	-213	236	59
COM. VALENCIANA	2.117	-34	-462	-179	2.658	134
BADAJOS	50	57	-91	0	-42	126
CÁCERES	673	104	122	146	257	44
EXTREMADURA	723	161	31	146	215	170
A CORUÑA	2.982	73	308	367	1.633	601
LUGO	1.068	51	61	96	599	261
OURENSE	898	29	87	122	478	182
PONTEVEDRA	2.208	85	198	189	1.284	452
GALICIA	7.156	238	654	774	3.994	1.496
MADRID	-827	69	22	642	-1.534	-26
MURCIA	-605	-68	-166	-187	-154	-30
NAVARRA	252	28	58	51	155	-40
ÁLAVA	-266	8	-68	12	-231	13
GUIPÚZCOA	322	5	-18	-11	318	28
VIZCAYA	-93	15	-156	28	-69	89
PAÍS VASCO	-37	28	-242	29	18	130
LA RIOJA	135	10	16	43	38	28
CEUTA	213	-2	10	6	88	111
MELILLA	192	2	0	-3	138	55
TOTAL	30.328	951	-1.036	3.341	22.860	4.212

DISTRIBUCIÓN DEL PARO REGISTRADO, COLECTIVO SIN EMPLEO ANTERIOR SEGÚN TRAMOS DE EDAD. AMBOS SEXOS

PROVINCIA AUTONOMÍA	TOTAL	<20 AÑOS	20-24 AÑOS	25-29 AÑOS	30-44 AÑOS	>44 AÑOS
ALMERÍA	3.119	689	584	385	691	770
CÁDIZ	24.347	3.627	2.671	1.589	5.397	11.063
CÓRDOBA	9.958	2.107	1.743	886	1.900	3.322
GRANADA	6.616	1.331	1.448	986	1.552	1.299
HUELVA	5.044	1.032	892	497	1.015	1.608
JAÉN	5.869	1.289	1.006	588	1.209	1.777
MÁLAGA	12.576	2.558	1.606	1.090	2.977	4.345
SEVILLA	20.741	4.420	3.011	1.806	4.130	7.374
ANDALUCÍA	88.270	17.053	12.961	7.827	18.871	31.558
HUESCA	389	91	60	50	100	88
TERUEL	291	81	52	22	79	57
ZARAGOZA	1.980	367	249	273	504	587
ARAGÓN	2.660	539	361	345	683	732
ASTURIAS	6.304	699	1.091	839	1.903	1.772
ILLES BALEARS	957	237	132	111	241	236
LAS PALMAS	9.953	2.185	1.217	635	1.992	3.924
STA. CRUZ DE TENERIFE	5.849	1.062	869	563	1.333	2.022
CANARIAS	15.802	3.247	2.086	1.198	3.325	5.946
CANTABRIA	1.977	239	263	225	626	624
ALBACETE	2.590	524	307	190	612	957
CIUDAD REAL	3.159	560	550	301	882	866
CUENCA	762	144	98	72	221	227
GUADALAJARA	185	39	22	16	42	66
TOLEDO	1.905	358	255	158	446	688
CASTILLA LA MANCHA	8.601	1.625	1.232	737	2.203	2.804
ÁVILA	921	149	151	84	269	268
BURGOS	1.297	205	237	155	336	364
LEÓN	4.124	643	757	509	1.087	1.128
PALENCIA	912	154	149	113	264	232
SALAMANCA	2.549	235	388	301	706	919
SEGOVIA	249	51	44	26	75	53
SORIA	183	43	48	25	30	37
VALLADOLID	3.474	452	500	411	993	1.118
ZAMORA	1.466	202	206	142	392	524
CASTILLA LEÓN	15.175	2.134	2.480	1.766	4.152	4.643
BARCELONA	10.864	3.437	1.184	897	2.261	3.085
GIRONA	1.004	399	132	105	200	168
LLEIDA	718	261	90	104	153	110
TARRAGONA	1.690	569	213	140	375	393
CATALUÑA	14.276	4.666	1.619	1.246	2.989	3.756
ALICANTE-ALACANT	6.013	1.423	823	534	1.240	1.993
CASTELLÓN-CASTELLÓ	779	256	106	107	177	133
VALENCIA-VALÈNCIA	7.090	2.075	899	636	1.505	1.975
COM. VALENCIANA	13.882	3.754	1.828	1.277	2.922	4.101
BADAJOS	9.826	1.300	924	519	1.837	5.246
CÁCERES	2.434	558	411	208	569	688
EXTREMADURA	12.260	1.858	1.335	727	2.406	5.934
A CORUÑA	9.484	1.046	1.664	1.346	2.410	3.018
LUGO	2.577	368	539	306	650	714
OURENSE	2.978	376	487	319	682	1.114
PONTEVEDRA	8.765	1.177	1.348	1.097	2.249	2.894
GALICIA	23.804	2.967	4.038	3.068	5.991	7.740
MADRID	10.694	1.493	1.296	1.085	2.980	3.840
MURCIA	3.177	510	393	356	914	1.004
NAVARRA	954	175	152	96	278	253
ÁLAVA	500	48	68	57	185	142
GUIPÚZCOA	1.276	136	213	139	413	375
VIZCAYA	3.672	319	488	462	1.252	1.151
PAÍS VASCO	5.448	503	769	658	1.850	1.668
LA RIOJA	550	133	83	61	137	136
CEUTA	2.099	494	327	212	620	446
MELILLA	1.667	228	203	154	517	565
TOTAL	228.557	42.554	32.649	21.988	53.608	77.758

DISTRIBUCIÓN DEL PARO REGISTRADO, COLECTIVO SIN EMPLEO ANTERIOR SEGÚN TRAMOS DE EDAD. HOMBRES

PROVINCIA AUTONOMÍA	TOTAL	<20 AÑOS	20-24 AÑOS	25-29 AÑOS	30-44 AÑOS	>44 AÑOS
ALMERÍA	1.113	416	227	146	199	125
CÁDIZ	4.242	1.690	846	436	656	614
CÓRDOBA	2.318	1.027	546	271	278	196
GRANADA	1.866	585	421	316	365	179
HUELVA	1.242	469	279	159	188	147
JAÉN	1.180	542	271	154	128	85
MÁLAGA	3.351	1.280	524	356	639	552
SEVILLA	4.859	2.049	977	597	736	500
ANDALUCÍA	20.171	8.058	4.091	2.435	3.189	2.398
HUESCA	111	41	18	15	26	11
TERUEL	70	32	11	5	16	6
ZARAGOZA	526	175	78	91	111	71
ARAGÓN	707	248	107	111	153	88
ASTURIAS	1.481	355	407	259	318	142
ILLES BALEARS	328	103	52	43	74	56
LAS PALMAS	2.606	1.177	435	214	367	413
STA. CRUZ DE TENERIFE	1.588	513	297	173	271	334
CANARIAS	4.194	1.690	732	387	638	747
CANTABRIA	459	119	84	79	101	76
ALBACETE	470	205	78	53	77	57
CIUDAD REAL	478	190	102	62	81	43
CUENCA	137	51	21	23	27	15
GUADALAJARA	40	22	6	2	3	7
TOLEDO	319	124	41	47	57	50
CASTILLA LA MANCHA	1.444	592	248	187	245	172
ÁVILA	216	72	40	31	40	33
BURGOS	391	106	90	56	72	67
LEÓN	923	337	213	133	141	99
PALENCIA	204	86	37	28	32	21
SALAMANCA	508	95	126	99	111	77
SEGOVIA	67	30	17	8	8	4
SORIA	47	15	17	6	4	5
VALLADOLID	812	216	154	133	213	96
ZAMORA	248	96	47	33	39	33
CASTILLA LEÓN	3.416	1.053	741	527	660	435
BARCELONA	4.049	2.113	524	344	625	443
GIRONA	401	234	42	37	46	42
LLEIDA	276	151	28	26	55	16
TARRAGONA	647	322	86	51	104	84
CATALUÑA	5.373	2.820	680	458	830	585
ALICANTE-ALACANT	1.725	692	311	172	275	275
CASTELLÓN-CASTELLÓ	279	133	37	47	39	23
VALENCIA-VALÈNCIA	2.139	1.006	342	206	328	257
COM. VALENCIANA	4.143	1.831	690	425	642	555
BADAJOS	1.268	564	260	125	185	134
CÁCERES	470	224	93	59	62	32
EXTREMADURA	1.738	788	353	184	247	166
A CORUÑA	2.310	566	543	417	422	362
LUGO	632	190	159	70	116	97
OURENSE	660	183	154	89	119	115
PONTEVEDRA	2.097	572	435	325	414	351
GALICIA	5.699	1.511	1.291	901	1.071	925
MADRID	2.667	733	491	338	657	448
MURCIA	869	243	118	134	218	156
NAVARRA	222	82	59	23	41	17
ÁLAVA	128	27	34	14	39	14
GUIPÚZCOA	337	79	83	40	89	46
VIZCAYA	937	180	187	164	283	123
PAÍS VASCO	1.402	286	304	218	411	183
LA RIOJA	174	77	29	23	27	18
CEUTA	581	207	75	67	170	62
MELILLA	234	80	42	21	34	57
TOTAL	55.302	20.876	10.594	6.820	9.726	7.286

DISTRIBUCIÓN DEL PARO REGISTRADO, COLECTIVO SIN EMPLEO ANTERIOR SEGÚN TRAMOS DE EDAD. MUJERES

PROVINCIA AUTONOMÍA	TOTAL	<20 AÑOS	20-24 AÑOS	25-29 AÑOS	30-44 AÑOS	>44 AÑOS
ALMERÍA	2.006	273	357	239	492	645
CÁDIZ	20.105	1.937	1.825	1.153	4.741	10.449
CÓRDOBA	7.640	1.080	1.197	615	1.622	3.126
GRANADA	4.750	746	1.027	670	1.187	1.120
HUELVA	3.802	563	613	338	827	1.461
JAÉN	4.689	747	735	434	1.081	1.692
MÁLAGA	9.225	1.278	1.082	734	2.338	3.793
SEVILLA	15.882	2.371	2.034	1.209	3.394	6.874
ANDALUCÍA	68.099	8.995	8.870	5.392	15.682	29.160
HUESCA	278	50	42	35	74	77
TERUEL	221	49	41	17	63	51
ZARAGOZA	1.454	192	171	182	393	516
ARAGÓN	1.953	291	254	234	530	644
ASTURIAS	4.823	344	684	580	1.585	1.630
ILLES BALEARS	629	134	80	68	167	180
LAS PALMAS	7.347	1.008	782	421	1.625	3.511
STA. CRUZ DE TENERIFE	4.261	549	572	390	1.062	1.688
CANARIAS	11.608	1.557	1.354	811	2.687	5.199
CANTABRIA	1.518	120	179	146	525	548
ALBACETE	2.120	319	229	137	535	900
CIUDAD REAL	2.681	370	448	239	801	823
CUENCA	625	93	77	49	194	212
GUADALAJARA	145	17	16	14	39	59
TOLEDO	1.586	234	214	111	389	638
CASTILLA LA MANCHA	7.157	1.033	984	550	1.958	2.632
ÁVILA	705	77	111	53	229	235
BURGOS	906	99	147	99	264	297
LEÓN	3.201	306	544	376	946	1.029
PALENCIA	708	68	112	85	232	211
SALAMANCA	2.041	140	262	202	595	842
SEGOVIA	182	21	27	18	67	49
SORIA	136	28	31	19	26	32
VALLADOLID	2.662	236	346	278	780	1.022
ZAMORA	1.218	106	159	109	353	491
CASTILLA LEÓN	11.759	1.081	1.739	1.239	3.492	4.208
BARCELONA	6.815	1.324	660	553	1.636	2.642
GIRONA	603	165	90	68	154	126
LLEIDA	442	110	62	78	98	94
TARRAGONA	1.043	247	127	89	271	309
CATALUÑA	8.903	1.846	939	788	2.159	3.171
ALICANTE-ALACANT	4.288	731	512	362	965	1.718
CASTELLÓN-CASTELLÓ	500	123	69	60	138	110
VALENCIA-VALÈNCIA	4.951	1.069	557	430	1.177	1.718
COM. VALENCIANA	9.739	1.923	1.138	852	2.280	3.546
BADAJOS	8.558	736	664	394	1.652	5.112
CÁCERES	1.964	334	318	149	507	656
EXTREMADURA	10.522	1.070	982	543	2.159	5.768
A CORUÑA	7.174	480	1.121	929	1.988	2.656
LUGO	1.945	178	380	236	534	617
OURENSE	2.318	193	333	230	563	999
PONTEVEDRA	6.668	605	913	772	1.835	2.543
GALICIA	18.105	1.456	2.747	2.167	4.920	6.815
MADRID	8.027	760	805	747	2.323	3.392
MURCIA	2.308	267	275	222	696	848
NAVARRA	732	93	93	73	237	236
ÁLAVA	372	21	34	43	146	128
GUIPÚZCOA	939	57	130	99	324	329
VIZCAYA	2.735	139	301	298	969	1.028
PAÍS VASCO	4.046	217	465	440	1.439	1.485
LA RIOJA	376	56	54	38	110	118
CEUTA	1.518	287	252	145	450	384
MELILLA	1.433	148	161	133	483	508
TOTAL	173.255	21.678	22.055	15.168	43.882	70.472

PARO REGISTRADO (EXTRANJEROS) SEGÚN SECTORES POR CC.AA. Y PROVINCIAS

PROVINCIA	TOTAL	AGRICULTURA	INDUSTRIA	CONSTRUCCIÓN	SERVICIOS	SIN EMPLEO ANTERIOR
AUTONOMÍA						
ALMERÍA	3.294	522	117	603	1.594	458
CÁDIZ	1.983	107	77	185	1.007	607
CÓRDOBA	757	71	71	72	310	233
GRANADA	2.188	138	71	262	1.136	581
HUELVA	1.052	264	29	77	398	284
JAÉN	627	100	59	43	246	179
MÁLAGA	7.525	167	200	1.167	4.530	1.461
SEVILLA	2.163	122	94	162	1.139	646
ANDALUCÍA	19.589	1.491	718	2.571	10.360	4.449
HUESCA	849	124	87	195	353	90
TERUEL	589	56	95	130	246	62
ZARAGOZA	3.174	205	347	576	1.715	331
ARAGÓN	4.612	385	529	901	2.314	483
ASTURIAS	1.925	42	90	244	1.147	402
ILLES BALEARS	10.881	100	219	1.586	8.691	285
LAS PALMAS	6.106	147	122	848	4.120	869
STA. CRUZ DE TENERIFE	4.189	95	100	477	2.943	574
CANARIAS	10.295	242	222	1.325	7.063	1.443
CANTABRIA	1.158	21	64	212	694	167
ALBACETE	1.026	108	134	158	450	176
CIUDAD REAL	1.197	108	80	278	478	253
CUENCA	608	40	60	184	245	79
GUADALAJARA	632	11	38	142	414	27
TOLEDO	1.811	93	269	385	868	196
CASTILLA LA MANCHA	5.274	360	581	1.147	2.455	731
ÁVILA	384	13	23	86	187	75
BURGOS	803	58	79	156	358	152
LEÓN	1.042	43	118	146	449	286
PALENCIA	232	25	16	30	101	60
SALAMANCA	580	20	20	115	281	144
SEGOVIA	450	68	27	106	209	40
SORIA	235	30	29	32	114	30
VALLADOLID	899	104	57	151	433	154
ZAMORA	296	28	16	36	130	86
CASTILLA LEÓN	4.921	389	385	858	2.262	1.027
BARCELONA	23.545	623	2.421	3.646	13.877	2.978
GIRONA	6.015	366	508	928	3.698	515
LLEIDA	2.038	334	224	320	857	303
TARRAGONA	4.967	303	300	933	2.861	570
CATALUÑA	36.565	1.626	3.453	5.827	21.293	4.366
ALICANTE-ALACANT	9.258	360	658	1.953	5.524	763
CASTELLÓN-CASTELLÓ	2.108	65	271	379	1.205	188
VALENCIA-VALÈNCIA	7.264	316	617	1.148	4.339	844
COM. VALENCIANA	18.630	741	1.546	3.480	11.068	1.795
BADAJOS	874	84	38	67	456	229
CÁCERES	536	65	31	68	264	108
EXTREMADURA	1.410	149	69	135	720	337
A CORUÑA	1.816	70	120	169	965	492
LUGO	544	41	31	35	268	169
OURENSE	790	43	111	79	339	218
PONTEVEDRA	2.315	111	191	263	1.130	620
GALICIA	5.465	265	453	546	2.702	1.499
MADRID	25.620	337	1.552	5.434	16.891	1.406
MURCIA	5.043	687	451	1.572	1.905	428
NAVARRA	2.556	176	290	566	1.323	201
ÁLAVA	830	28	72	193	457	80
GUIPÚZCOA	1.264	37	134	194	743	156
VIZCAYA	1.843	63	141	302	1.026	311
PAÍS VASCO	3.937	128	347	689	2.226	547
LA RIOJA	1.365	87	249	328	595	106
CEUTA	837	2	14	99	271	451
MELILLA	1.274	19	11	142	568	534
TOTAL	161.357	7.247	11.243	27.662	94.548	20.657

ANEXO 2

CONTRATOS REGISTRADOS

EVOLUCIÓN DE CONTRATOS REGISTRADOS

	DATOS ABSOLUTOS MES	VARIACIONES			
		MES ANTERIOR		INTERANUAL (1)	
		ABSOLUTA	RELATIVA	ABSOLUTA	RELATIVA
TOTAL CONTRATOS (*)	1.660.499	-158.693	-8,72	91.018	5,80
CONTRATOS INDEFINIDOS (*)	231.908	-7.765	-3,24	89.007	62,29
CONTRATOS TEMPORALES	1.428.591	-150.928	-9,56	2.011	0,14

EVOLUCIÓN DE CONTRATOS REGISTRADOS POR COMUNIDADES AUTÓNOMAS

COMUNIDADES AUTÓNOMAS	DATOS ABSOLUTOS MES	VARIACIONES			
		MES ANTERIOR		INTERANUAL (1)	
		ABSOLUTA	RELATIVA	ABSOLUTA	RELATIVA
ANDALUCÍA	359.315	-23.743	-6,20	3.844	1,08
ARAGÓN	43.419	-4.238	-8,89	6.312	17,01
ASTURIAS	26.629	-4.233	-13,72	725	2,80
ILLES BALEARS	34.840	-2.644	-7,05	4.342	14,24
CANARIAS	75.213	16	0,02	6.176	8,95
CANTABRIA	16.151	-3.700	-18,64	661	4,27
CASTILLA LA MANCHA	56.366	-10.322	-15,48	7.678	15,77
CASTILLA LEÓN	66.778	-15.499	-18,84	2.401	3,73
CATALUÑA	256.106	-26.958	-9,52	10.997	4,49
COM. VALENCIANA	185.794	-15.079	-7,51	12.305	7,09
EXTREMADURA	37.862	-5.214	-12,10	-753	-1,95
GALICIA	71.874	-9.172	-11,32	5.245	7,87
MADRID	238.664	-15.033	-5,93	13.548	6,02
MURCIA	74.398	-6.639	-8,19	11.395	18,09
NAVARRA	23.674	-417	-1,73	3.866	19,52
PAÍS VASCO	77.385	-10.176	-11,62	1.516	2,00
LA RIOJA	12.252	-5.055	-29,21	274	2,29
CEUTA	1.699	177	11,63	-140	-7,61
MELILLA	1.568	-928	-37,18	457	41,13
EXTRANJERO	512	164	47,13	169	49,27
TOTAL NACIONAL	1.660.499	-158.693	-8,72	91.018	5,80

(1) Respecto al mismo mes del año anterior

(*) Incluye contratos convertidos en indefinidos

TIPOLOGÍA DE LA CONTRATACIÓN INDEFINIDA POR COMUNIDADES AUTÓNOMAS

COMUNIDADES AUTÓNOMAS	TOTAL CONTRATOS	INDEFINIDOS ORDINARIOS	TIEMPO PARCIAL (*)	INDEFINIDOS F. EMPLEO (**)	CONVERSIÓN INDEFINIDO (***)	TOTAL CONT. INDEF.	% INDEF. S/ TOT. NAC. IND.	% INDEF. S/ TOTAL CC.AA.
ANDALUCÍA	359.315	3.702	3.593	2.779	17.896	27.970	12,06	7,78
ARAGÓN	43.419	953	978	822	4.013	6.766	2,92	15,58
ASTURIAS	26.629	640	451	534	2.476	4.101	1,77	15,40
ILLES BALEARS	34.840	816	638	458	3.475	5.387	2,32	15,46
CANARIAS	75.213	1.899	1.379	1.008	5.749	10.035	4,33	13,34
CANTABRIA	16.151	244	250	208	1.382	2.084	0,90	12,90
CASTILLA LA MANCHA	56.366	1.212	714	962	5.114	8.002	3,45	14,20
CASTILLA LEÓN	66.778	1.465	1.390	1.441	5.804	10.100	4,36	15,12
CATALUÑA	256.106	10.641	8.871	6.769	24.084	50.365	21,72	19,67
COM. VALENCIANA	185.794	4.030	5.125	2.690	13.236	25.081	10,82	13,50
EXTREMADURA	37.862	544	462	606	2.228	3.840	1,66	10,14
GALICIA	71.874	1.427	928	1.201	5.500	9.056	3,90	12,60
MADRID	238.664	13.177	7.234	7.174	20.303	47.888	20,65	20,07
MURCIA	74.398	1.007	2.238	692	3.894	7.831	3,38	10,53
NAVARRA	23.674	398	432	338	1.761	2.929	1,26	12,37
PAÍS VASCO	77.385	1.229	1.236	1.022	4.967	8.454	3,65	10,92
LA RIOJA	12.252	315	250	191	839	1.595	0,69	13,02
CEUTA	1.699	24	16	17	129	186	0,08	10,95
MELILLA	1.568	43	39	21	96	199	0,09	12,69
EXTRANJERO	512	10	8	2	19	39	0,02	7,62
TOTAL NACIONAL	1.660.499	43.776	36.232	28.935	122.965	231.908	100,00	13,97

(*) Se incluyen Minusválidos R.D.-L. 1451/83 a tiempo parcial, Discapitados en C.E.E. y Fijos Discontinuos. No se incluyen Conversiones.

(**) Se incluyen Discapitados en C.E.E. No se incluyen Conversiones.

(***) Se incluyen Conversiones a Tiempo Completo y a Tiempo Parcial..

EVOLUCIÓN DE CONTRATOS (*)

MESES	AÑO 2005		AÑO 2006		VARIACIÓN ANUAL			
	DATOS		DATOS		DATOS MENSUALES		DATOS ACUMULADOS	
	MENSUALES	ACUMULADOS	MENSUALES	ACUMULADOS	ABSOLUTA	RELATIVA	ABSOLUTA	RELATIVA
ENERO	1.284.958	1.284.958	1.472.539	1.472.539	187.581	14,60	187.581	14,60
FEBRERO	1.230.315	2.515.273	1.366.664	2.839.203	136.349	11,08	323.930	12,88
MARZO	1.307.345	3.822.618	1.555.516	4.394.719	248.171	18,98	572.101	14,97
ABRIL	1.322.797	5.145.415	1.304.213	5.698.932	-18.584	-1,40	553.517	10,76
MAYO	1.429.695	6.575.110	1.637.566	7.336.498	207.871	14,54	761.388	11,58
JUNIO	1.566.969	8.142.079	1.655.753	8.992.251	88.784	5,67	850.172	10,44
JULIO	1.570.198	9.712.277	1.670.892	10.663.143	100.694	6,41	950.866	9,79
AGOSTO	1.298.453	11.010.730	1.322.920	11.986.063	24.467	1,88	975.333	8,86
SEPTIEMBRE	1.617.951	12.628.681	1.674.735	13.660.798	56.784	3,51	1.032.117	8,17
OCTUBRE	1.637.186	14.265.867	1.819.192	15.479.990	182.006	11,12	1.214.123	8,51
NOVIEMBRE	1.569.481	15.835.348	1.660.499	17.140.489	91.018	5,80	1.305.141	8,24
DICIEMBRE	1.329.617	17.164.965						

EVOLUCIÓN DE CONTRATOS INDEFINIDOS (*)

MESES	AÑO 2005		AÑO 2006		VARIACIÓN ANUAL			
	DATOS		DATOS		DATOS MENSUALES		DATOS ACUMULADOS	
	MENSUALES	ACUMULADOS	MENSUALES	ACUMULADOS	ABSOLUTA	RELATIVA	ABSOLUTA	RELATIVA
ENERO	119.535	119.535	159.739	159.739	40.204	33,63	40.204	33,63
FEBRERO	135.134	254.669	160.557	320.296	25.423	18,81	65.627	25,77
MARZO	140.672	395.341	176.266	496.562	35.594	25,30	101.221	25,60
ABRIL	133.147	528.488	145.658	642.220	12.511	9,40	113.732	21,52
MAYO	134.439	662.927	166.868	809.088	32.429	24,12	146.161	22,05
JUNIO	133.022	795.949	152.484	961.572	19.462	14,63	165.623	20,81
JULIO	116.265	912.214	168.285	1.129.857	52.020	44,74	217.643	23,86
AGOSTO	92.117	1.004.331	139.997	1.269.854	47.880	51,98	265.523	26,44
SEPTIEMBRE	138.892	1.143.223	200.688	1.470.542	61.796	44,49	327.319	28,63
OCTUBRE	148.234	1.291.457	239.673	1.710.215	91.439	61,69	418.758	32,43
NOVIEMBRE	142.901	1.434.358	231.908	1.942.123	89.007	62,29	507.765	35,40
DICIEMBRE	108.480	1.542.838						

EVOLUCIÓN DE CONTRATOS TEMPORALES

MESES	AÑO 2005		AÑO 2006		VARIACIÓN ANUAL			
	DATOS		DATOS		DATOS MENSUALES		DATOS ACUMULADOS	
	MENSUALES	ACUMULADOS	MENSUALES	ACUMULADOS	ABSOLUTA	RELATIVA	ABSOLUTA	RELATIVA
ENERO	1.165.423	1.165.423	1.312.800	1.312.800	147.377	12,65	147.377	12,65
FEBRERO	1.095.181	2.260.604	1.206.107	2.518.907	110.926	10,13	258.303	11,43
MARZO	1.166.673	3.427.277	1.379.250	3.898.157	212.577	18,22	470.880	13,74
ABRIL	1.189.650	4.616.927	1.158.555	5.056.712	-31.095	-2,61	439.785	9,53
MAYO	1.295.256	5.912.183	1.470.698	6.527.410	175.442	13,54	615.227	10,41
JUNIO	1.433.947	7.346.130	1.503.269	8.030.679	69.322	4,83	684.549	9,32
JULIO	1.453.933	8.800.063	1.502.607	9.533.286	48.674	3,35	733.223	8,33
AGOSTO	1.206.336	10.006.399	1.182.923	10.716.209	-23.413	-1,94	709.810	7,09
SEPTIEMBRE	1.479.059	11.485.458	1.474.047	12.190.256	-5.012	-0,34	704.798	6,14
OCTUBRE	1.488.952	12.974.410	1.579.519	13.769.775	90.567	6,08	795.365	6,13
NOVIEMBRE	1.426.580	14.400.990	1.428.591	15.198.366	2.011	0,14	797.376	5,54
DICIEMBRE	1.221.137	15.622.127						

(*) Incluye contratos convertidos en indefinidos

EVOLUCIÓN DE LA CONTRATACIÓN INDEFINIDA POR TIPO DE JORNADA Y MODALIDAD

CONTRATACIÓN INDEFINIDA	DATOS ABSOLUTOS MES	VARIACIONES			
		MES ANTERIOR		INTERANUAL (1)	
		ABSOLUTA	RELATIVA	ABSOLUTA	RELATIVA
JORNADA A TIEMPO COMPLETO:					
INDEFINIDO ORDINARIO	43.776	-698	-1,57	9.347	27,15
INDEFINIDO DE FOMENTO DE EMPLEO	28.061	-1.034	-3,55	9.912	54,61
MINUSVÁLIDOS	851	-25	-2,85	151	21,57
CONVERTIDOS EN INDEFINIDOS	98.505	6.117	6,62	48.773	98,07
JORNADA A TIEMPO PARCIAL:					
INDEFINIDO ORDINARIO	14.193	-2.764	-16,30	2.437	20,73
INDEFINIDO DE FOMENTO DE EMPLEO	11.024	-1.660	-13,09	4.573	70,89
MINUSVÁLIDOS	256	-19	-6,91	40	18,52
CONVERTIDOS EN INDEFINIDOS	21.984	-856	-3,75	10.624	93,52
FIJOS DISCONTINUOS:					
INDEFINIDO ORDINARIO	8.304	-4.482	-35,05	1.620	24,24
INDEFINIDO DE FOMENTO DE EMPLEO	2.455	-1.228	-33,34	299	13,87
MINUSVÁLIDOS	23	-21	-47,73	6	35,29
CONVERTIDOS EN INDEFINIDOS	2.476	-1.095	-30,66	1.225	97,92
TOTAL CONTRATACIÓN INDEFINIDA	231.908	-7.765	-3,24	89.007	62,29

EVOLUCIÓN DE LA CONTRATACIÓN TEMPORAL POR TIPO DE JORNADA Y MODALIDAD

CONTRATACIÓN DE CARÁCTER TEMPORAL	DATOS ABSOLUTOS MES	VARIACIONES			
		MES ANTERIOR		INTERANUAL (1)	
		ABSOLUTA	RELATIVA	ABSOLUTA	RELATIVA
JORNADA A TIEMPO COMPLETO:					
OBRA O SERVICIO	470.290	-42.712	-8,33	13.421	2,94
EVENTUALES CIRCUNSTANCIAS DE LA PRODUCCIÓN	495.687	-33.031	-6,25	-2.500	-0,50
INTERNIDAD	83.669	-4.722	-5,34	-1.022	-1,21
JUBILACIÓN ESPECIAL 64 AÑOS	138	6	4,55		
RELEVO	2.188	-30	-1,35	261	13,54
TEMPORAL DE MINUSVÁLIDOS	1.169	23	2,01	106	9,97
TEMPORAL DE INSERCIÓN				-144	-100,00
PRÁCTICAS	6.531	-1.715	-20,80	203	3,21
FORMACIÓN	9.298	-876	-8,61	-980	-9,53
OTROS CONTRATOS	8.021	-2.078	-20,58	-2.680	-25,04
JORNADA A TIEMPO PARCIAL:					
OBRA O SERVICIO	140.277	-49.129	-25,94	-3.096	-2,16
EVENTUALES CIRCUNSTANCIAS DE LA PRODUCCIÓN	168.715	-15.441	-8,38	-6.009	-3,44
INTERNIDAD	38.058	-642	-1,66	3.918	11,48
RELEVO	542	-98	-15,31	150	38,27
JUBILACIÓN PARCIAL	2.346	-100	-4,09	245	11,66
TEMPORAL DE MINUSVÁLIDOS	337	4	1,20	148	78,31
TEMPORAL DE INSERCIÓN				-38	-100,00
PRÁCTICAS	1.322	-389	-22,74	30	2,32
OTROS CONTRATOS	3	2	200,00	-2	-40,00
TOTAL CONTRATACIÓN DE CARÁCTER TEMPORAL	1.428.591	-150.928	-9,56	2.011	0,14

TOTAL CONTRATOS REGISTRADOS	DATOS ABSOLUTOS MES	VARIACIONES			
		MES ANTERIOR		INTERANUAL (1)	
		ABSOLUTA	RELATIVA	ABSOLUTA	RELATIVA
	1.660.499	-158.693	-8,72	91.018	5,80

(1) Respecto al mismo mes del año anterior

EVOLUCIÓN DE LA CONTRATACIÓN INDEFINIDA POR SEXO, EDAD Y SECTORES ECONÓMICOS

	DATOS ABSOLUTOS MES	VARIACIONES			
		MES ANTERIOR		INTERANUAL (1)	
		ABSOLUTA	RELATIVA	ABSOLUTA	RELATIVA
POR SEXO Y EDAD					
HOMBRES					
<25 AÑOS	25.121	-1.528	-5,73	9.761	63,55
25-44 AÑOS	81.094	2.054	2,60	31.637	63,97
>44 AÑOS	19.808	149	0,76	6.930	53,81
MUJERES					
<25 AÑOS	24.006	-3.605	-13,06	8.937	59,31
25-44 AÑOS	67.739	-3.825	-5,34	26.639	64,82
>44 AÑOS	14.140	-1.010	-6,67	5.103	56,47
AMBOS SEXOS					
<25 AÑOS	49.127	-5.133	-9,46	18.698	61,45
25-44 AÑOS	148.833	-1.771	-1,18	58.276	64,35
>44 AÑOS	33.948	-861	-2,47	12.033	54,91
TOTAL	231.908	-7.765	-3,24	89.007	62,29
SECTORES					
AGRICULTURA	5.517	-1.436	-20,65	963	21,15
INDUSTRIA	29.052	726	2,56	10.397	55,73
CONSTRUCCIÓN	26.930	1.163	4,51	13.579	101,71
SERVICIOS	170.409	-8.218	-4,60	64.068	60,25
TOTAL	231.908	-7.765	-3,24	89.007	62,29

EVOLUCIÓN DE LA CONTRATACIÓN INDEFINIDA (CONVERSIONES) POR SEXO, EDAD Y SECTORES ECONÓMICOS

	DATOS ABSOLUTOS MES	VARIACIONES			
		MES ANTERIOR		INTERANUAL (1)	
		ABSOLUTA	RELATIVA	ABSOLUTA	RELATIVA
POR SEXO Y EDAD					
HOMBRES					
<25 AÑOS	13.911	-205	-1,45	5.575	66,88
25-44 AÑOS	47.003	3.605	8,31	22.337	90,56
>44 AÑOS	9.429	1.172	14,19	5.987	173,94
MUJERES					
<25 AÑOS	11.394	-949	-7,69	5.061	79,91
25-44 AÑOS	35.247	120	0,34	18.008	104,46
>44 AÑOS	5.981	423	7,61	3.654	157,03
AMBOS SEXOS					
<25 AÑOS	25.305	-1.154	-4,36	10.636	72,51
25-44 AÑOS	82.250	3.725	4,74	40.345	96,28
>44 AÑOS	15.410	1.595	11,55	9.641	167,12
TOTAL	122.965	4.166	3,51	60.622	97,24
SECTORES					
AGRICULTURA	1.743	54	3,20	674	63,05
INDUSTRIA	18.426	951	5,44	8.049	77,57
CONSTRUCCIÓN	17.691	1.646	10,26	10.944	162,21
SERVICIOS	85.105	1.515	1,81	40.955	92,76
TOTAL	122.965	4.166	3,51	60.622	97,24

(1) Respecto al mismo mes del año anterior

EVOLUCIÓN DE LOS CONTRATOS INDEFINIDOS TOTALES SEGÚN MODALIDAD

TIPO DE CONTRATO	DATOS ABSOLUTOS MES	VARIACIONES			
		MES ANTERIOR		INTERANUAL (1)	
		ABSOLUTA	RELATIVA	ABSOLUTA	RELATIVA
INDEFINIDO ORDINARIO	66.273	-7.944	-10,70	13.404	25,35
INDEFINIDO FOMENTO EMPLEO	41.540	-3.922	-8,63	14.784	55,25
MINUSVÁLIDOS	1.130	-65	-5,44	197	21,11
CONVERTIDOS EN INDEFINIDOS	122.965	4.166	3,51	60.622	97,24
TOTAL CONTRATACIÓN INDEFINIDA	231.908	-7.765	-3,24	89.007	62,29

CONVERTIDOS EN INDEFINIDOS SEGÚN CONTRATO DE ORIGEN:

OBRA O SERVICIO	37.801	7.172	23,42	25.035	196,11
EVENTUAL CIRCUNST. PRODUCCIÓN	76.976	-2.465	-3,10	31.881	70,70
INTERINIDAD	2.525	-139	-5,22	1.521	151,49
TEMPORAL DE INSERCIÓN	3	-5	-62,50	0	0,00
TEMPORAL MINUSVÁLIDOS	386	58	17,68	104	36,88
SUSTITUCIÓN JUBILACIÓN 64 AÑOS	32	-10	-23,81	2	6,67
PRÁCTICAS	3.184	-583	-15,48	1.024	47,41
RELEVO	1.037	282	37,35	736	244,52
FORMACIÓN	978	-129	-11,65	307	45,75
OTROS CONTRATOS	43	-15	-25,86	12	38,71
TOTAL CONVERTIDOS EN INDEFINIDOS	122.965	4.166	3,51	60.622	97,24

(1) Respecto al mismo mes del año anterior

CONTRATOS INDEFINIDOS TOTALES SEGÚN MODALIDAD POR EDAD, SEXO Y SECTOR DE ACTIVIDAD ECONÓMICA

TIPO DE CONTRATO	TOTALES		EDAD DEL TRABAJADOR				
	TOTAL	%	< 20	20 - 24	25 - 29	30 - 44	> =45
INDEFINIDO ORDINARIO	66.273	28,58	2.707	8.921	13.746	32.258	8.641
INDEFINIDO FOMENTO EMPLEO	41.540	17,91	3.236	8.868	10.342	9.601	9.493
MINUSVÁLIDOS	1.130	0,49	23	67	154	482	404
CONVERTIDOS EN INDEFINIDOS	122.965	53,02	4.151	21.154	30.738	51.512	15.410
TOTAL CONTRATACIÓN INDEFINIDA	231.908	100,00	10.117	39.010	54.980	93.853	33.948

CONVERTIDOS EN INDEFINIDOS SEGÚN CONTRATO DE ORIGEN:

OBRA O SERVICIO	37.801	30,74	558	4.136	8.408	17.970	6.729
EVENTUAL CIRCUNS. PRODUCCIÓN	76.976	62,60	3.108	14.928	19.376	31.479	8.085
INTERINIDAD	2.525	2,05	45	378	609	1.105	388
TEMPORAL DE INSERCIÓN	3	0,00		1	1	1	
TEMPORAL MINUSVÁLIDOS	386	0,31	1	28	63	181	113
SUSTITUCIÓN JUBILACIÓN 64 AÑOS	32	0,03		5	10	12	5
PRÁCTICAS	3.184	2,59	34	1.023	1.839	277	11
RELEVO	1.037	0,84	2	115	405	449	66
FORMACIÓN	978	0,80	399	536	18	21	4
OTROS CONTRATOS	43	0,03	4	4	9	17	9
TOTAL CONVERTIDOS EN INDEFINIDOS	122.965	100,00	4.151	21.154	30.738	51.512	15.410

TIPO DE CONTRATO	TOTAL	SEXO		SECTOR DE ACTIVIDAD ECONÓMICA			
		HOMBRES	MUJERES	AGRICULTURA	INDUSTRIA	CONSTRUCCIÓN	SERVICIOS
INDEFINIDO ORDINARIO	66.273	38.948	27.325	3.146	6.215	6.198	50.714
INDEFINIDO FOMENTO EMPLEO	41.540	15.984	25.556	613	4.266	2.936	33.725
MINUSVÁLIDOS	1.130	748	382	15	145	105	865
CONVERTIDOS EN INDEFINIDOS	122.965	70.343	52.622	1.743	18.426	17.691	85.105
TOTAL CONTRATACIÓN INDEFINIDA	231.908	126.023	105.885	5.517	29.052	26.930	170.409

CONVERTIDOS EN INDEFINIDOS SEGÚN CONTRATO DE ORIGEN:

OBRA O SERVICIO	37.801	25.150	12.651	699	5.522	10.381	21.199
EVENTUAL CIRCUNS. PRODUCCIÓN	76.976	41.086	35.890	1.012	11.382	6.762	57.820
INTERINIDAD	2.525	816	1.709	5	208	33	2.279
TEMPORAL DE INSERCIÓN	3		3				3
TEMPORAL MINUSVÁLIDOS	386	257	129	4	65	27	290
SUSTITUCIÓN JUBILACIÓN 64 AÑOS	32	22	10		8	4	20
PRÁCTICAS	3.184	1.554	1.630	10	407	246	2.521
RELEVO	1.037	782	255	1	630	33	373
FORMACIÓN	978	649	329	12	202	197	567
OTROS CONTRATOS	43	27	16		2	8	33
TOTAL CONVERTIDOS EN INDEFINIDOS	122.965	70.343	52.622	1.743	18.426	17.691	85.105

EVOLUCIÓN DE CONTRATOS TOTALES, INDEFINIDOS Y TEMPORALES SEGÚN VARIACIÓN MENSUAL Y ANUAL

AÑOS/MESES	TOTAL CONTRATOS			INDEFINIDOS				TEMPORALES			
	DATOS ABSOLUTOS	VARIACIÓN RELATIVA		DATOS ABSOLUTOS	% SOBRE TOTAL	VARIACIÓN RELATIVA		DATOS ABSOLUTOS	% SOBRE TOTAL	VARIACIÓN RELATIVA	
		MENSUAL	ANUAL			MENSUAL	ANUAL			MENSUAL	ANUAL
AÑO 2002											
ENERO	1.270.019	32,36	6,04	110.318	8,69%	25,37	2,95	1.159.701	91,31%	33,07	6,34
FEBRERO	1.139.766	-10,26	4,18	114.180	10,02%	3,50	9,25	1.025.586	89,98%	-11,56	3,64
MARZO	1.000.369	-12,23	-10,40	106.402	10,64%	-6,81	21,11	893.967	89,36%	-12,83	-13,09
ABRIL	1.247.220	24,68	23,25	126.442	10,14%	18,83	21,57	1.120.778	89,86%	25,37	23,44
MAYO	1.238.066	-0,73	0,23	116.370	9,40%	-7,97	-18,62	1.121.696	90,60%	0,08	2,69
JUNIO	1.074.375	-13,22	-9,64	95.169	8,86%	-18,22	-15,52	979.206	91,14%	-12,70	-9,02
JULIO	1.317.913	22,67	4,74	101.701	7,72%	6,86	-0,83	1.216.212	92,28%	24,20	5,23
AGOSTO	1.019.106	-22,67	-4,01	78.792	7,73%	-22,53	-8,24	940.314	92,27%	-22,69	-3,64
SEPTIEMBRE	1.186.710	16,45	4,96	104.191	8,78%	32,24	6,32	1.082.519	91,22%	15,12	4,83
OCTUBRE	1.545.378	30,22	4,60	141.657	9,17%	35,96	-1,94	1.403.721	90,83%	29,67	5,30
NOVIEMBRE	1.181.989	-23,51	-10,75	106.451	9,01%	-24,85	-15,53	1.075.538	90,99%	-23,38	-10,25
DICIEMBRE	958.337	-18,92	-0,12	81.287	8,48%	-23,64	-7,62	877.050	91,52%	-18,45	0,63
AÑO 2003											
ENERO	1.355.698	41,46	6,75	121.355	8,95%	49,29	10,00	1.234.343	91,05%	40,74	6,44
FEBRERO	1.197.509	-11,67	5,07	120.089	10,03%	-1,04	5,18	1.077.420	89,97%	-12,71	5,05
MARZO	1.127.638	-5,83	12,72	115.826	10,27%	-3,55	8,86	1.011.812	89,73%	-6,09	13,18
ABRIL	1.052.755	-6,64	-15,59	107.626	10,22%	-7,08	-14,88	945.129	89,78%	-6,59	-15,67
MAYO	1.196.038	13,61	-3,39	108.383	9,06%	0,70	-6,86	1.087.655	90,94%	15,08	-3,03
JUNIO	1.199.220	0,27	11,62	99.440	8,29%	-8,25	4,49	1.099.780	91,71%	1,11	12,31
JULIO	1.301.862	8,56	-1,22	95.906	7,37%	-3,55	-5,70	1.205.956	92,63%	9,65	-0,84
AGOSTO	970.553	-25,45	-4,76	67.539	6,96%	-29,58	-14,28	903.014	93,04%	-25,12	-3,97
SEPTIEMBRE	1.283.644	32,26	8,17	103.657	8,08%	53,48	-0,51	1.179.987	91,92%	30,67	9,00
OCTUBRE	1.557.842	21,36	0,81	132.619	8,51%	27,94	-6,38	1.425.223	91,49%	20,78	1,53
NOVIEMBRE	1.288.834	-17,27	9,04	107.113	8,31%	-19,23	0,62	1.181.721	91,69%	-17,09	9,87
DICIEMBRE	1.136.470	-11,82	18,59	90.215	7,94%	-15,78	10,98	1.046.255	92,06%	-11,46	19,29
AÑO 2004											
ENERO	1.390.153	22,32	2,54	113.783	8,18%	26,12	-6,24	1.276.370	91,82%	21,99	3,40
FEBRERO	1.382.830	-0,53	15,48	134.326	9,71%	18,05	11,86	1.248.504	90,29%	-2,18	15,88
MARZO	1.420.641	2,73	25,98	144.848	10,20%	7,83	25,06	1.275.793	89,80%	2,19	26,09
ABRIL	1.256.809	-11,53	19,38	126.813	10,09%	-12,45	17,83	1.129.996	89,91%	-11,43	19,56
MAYO	1.278.684	1,74	6,91	122.697	9,60%	-3,25	13,21	1.155.987	90,40%	2,30	6,28
JUNIO	1.391.623	8,83	16,04	117.330	8,43%	-4,37	17,99	1.274.293	91,57%	10,23	15,87
JULIO	1.486.989	6,85	14,22	110.801	7,45%	-5,56	15,53	1.376.188	92,55%	8,00	14,12
AGOSTO	1.125.142	-24,33	15,93	81.385	7,23%	-26,55	20,50	1.043.757	92,77%	-24,16	15,59
SEPTIEMBRE	1.475.755	31,16	14,97	123.422	8,36%	51,65	19,07	1.352.333	91,64%	29,56	14,61
OCTUBRE	1.472.055	-0,25	-5,51	127.838	8,68%	3,58	-3,61	1.344.217	91,32%	-0,60	-5,68
NOVIEMBRE	1.446.781	-1,72	12,26	124.812	8,63%	-2,37	16,52	1.321.969	91,37%	-1,66	11,87
DICIEMBRE	1.223.322	-15,45	7,64	91.663	7,49%	-26,56	1,61	1.131.659	92,51%	-14,40	8,16
AÑO 2005											
ENERO	1.284.958	5,04	-7,57	119.535	9,30%	30,41	5,06	1.165.423	90,70%	2,98	-8,69
FEBRERO	1.230.315	-4,25	-11,03	135.134	10,98%	13,05	0,60	1.095.181	89,02%	-6,03	-12,28
MARZO	1.307.345	6,26	-7,97	140.672	10,76%	4,10	-2,88	1.166.673	89,24%	6,53	-8,55
ABRIL	1.322.797	1,18	5,25	133.147	10,07%	-5,35	4,99	1.189.650	89,93%	1,97	5,28
MAYO	1.429.695	8,08	11,81	134.439	9,40%	0,97	9,57	1.295.256	90,60%	8,88	12,05
JUNIO	1.566.969	9,60	12,60	133.022	8,49%	-1,05	13,37	1.433.947	91,51%	10,71	12,53
JULIO	1.570.198	0,21	5,60	116.265	7,40%	-12,60	4,93	1.453.933	92,60%	1,39	5,65
AGOSTO	1.298.453	-17,31	15,40	92.117	7,09%	-20,77	13,19	1.206.336	92,91%	-17,03	15,58
SEPTIEMBRE	1.617.951	24,61	9,64	138.892	8,58%	50,78	12,53	1.479.059	91,42%	22,61	9,37
OCTUBRE	1.637.186	1,19	11,22	148.234	9,05%	6,73	15,95	1.488.952	90,95%	0,67	10,77
NOVIEMBRE	1.569.481	-4,14	8,48	142.901	9,10%	-3,60	14,49	1.426.580	90,90%	-4,19	7,91
DICIEMBRE	1.329.617	-15,28	8,69	108.480	8,16%	-24,09	18,35	1.221.137	91,84%	-14,40	7,91
AÑO 2006											
ENERO	1.472.539	10,75	14,60	159.739	10,85%	47,25	33,63	1.312.800	89,15%	7,51	12,65
FEBRERO	1.366.664	-7,19	11,08	160.557	11,75%	0,51	18,81	1.206.107	88,25%	-8,13	10,13
MARZO	1.555.516	13,82	18,98	176.266	11,33%	9,78	25,30	1.379.250	88,67%	14,36	18,22
ABRIL	1.304.213	-16,16	-1,40	145.658	11,17%	-17,36	9,40	1.158.555	88,83%	-16,00	-2,61
MAYO	1.637.566	25,56	14,54	166.868	10,19%	14,56	24,12	1.470.698	89,81%	26,94	13,54
JUNIO	1.655.753	1,11	5,67	152.484	9,21%	-8,62	14,63	1.503.269	90,79%	2,21	4,83
JULIO	1.670.892	0,91	6,41	168.285	10,07%	10,36	44,74	1.502.607	89,93%	-0,04	3,35
AGOSTO	1.322.920	-20,83	1,88	139.997	10,58%	-16,81	51,98	1.182.923	89,42%	-21,28	-1,94
SEPTIEMBRE	1.674.735	26,59	3,51	200.688	11,98%	43,35	44,49	1.474.047	88,02%	24,61	-0,34
OCTUBRE	1.819.192	8,63	11,12	239.673	13,17%	19,43	61,69	1.579.519	86,83%	7,16	6,08
NOVIEMBRE	1.660.499	-8,72	5,80	231.908	13,97%	-3,24	62,29	1.428.591	86,03%	-9,56	0,14
DICIEMBRE											

CONTRATACIÓN SEGÚN NÚMERO DE PERSONAS

	AMBOS SEXOS			HOMBRES			MUJERES		
	CONTRATOS	PERSONAS	MEDIA	CONTRATOS	PERSONAS	MEDIA	CONTRATOS	PERSONAS	MEDIA
TOTAL CONTRATOS	1.660.499	1.358.480	1,22	900.229	746.048	1,21	760.270	612.432	1,24
INDEFINIDOS	231.908	230.214	1,01	126.023	125.171	1,01	105.885	105.043	1,01
TEMPORALES	1.428.591	1.136.323	1,26	774.206	624.879	1,24	654.385	511.444	1,28
OBRA O SERVICIO	610.567	521.926	1,17	395.567	337.625	1,17	215.000	184.301	1,17
EVENTUAL CC PRODUCCION	664.402	534.656	1,24	330.478	266.951	1,24	333.924	267.705	1,25
INTERINIDAD	121.727	91.819	1,33	30.400	23.592	1,29	91.327	68.227	1,34
TEMPORAL MINUSVALIDOS	1.506	1.481	1,02	960	947	1,01	546	534	1,02
TEMPORAL DE INSERCIÓN									
TOTAL RELEVO	2.730	2.709	1,01	1.912	1.902	1,01	818	807	1,01
JUBILACION PARCIAL	2.346	2.315	1,01	1.909	1.889	1,01	437	426	1,03
SUSTITUCION POR JUBILACION 64 AÑOS	138	138	1,00	92	92	1,00	46	46	1,00
PRACTICAS	7.853	7.805	1,01	3.597	3.571	1,01	4.256	4.234	1,01
FORMACION	9.298	9.260	1,00	5.788	5.764	1,00	3.510	3.496	1,00
OTROS CONTRATOS	8.024	6.058	1,32	3.503	2.826	1,24	4.521	3.232	1,40

EVOLUCIÓN DE CONTRATOS POR CC.AA. Y PROVINCIAS (*)

PROVINCIA AUTONOMÍA	DATOS ABSOLUTOS MES	VARIACIONES			
		MES ANTERIOR		INTERANUAL (1)	
		ABSOLUTA	RELATIVA	ABSOLUTA	RELATIVA
ALMERÍA	32.688	-6.517	-16,62	491	1,52
CÁDIZ	46.926	-2.542	-5,14	1.329	2,91
CÓRDOBA	38.359	2.807	7,90	1.907	5,23
GRANADA	35.451	-1.459	-3,95	2.091	6,27
HUELVA	25.158	-8.716	-25,73	-6.322	-20,08
JAÉN	28.648	4.960	20,94	5.693	24,80
MÁLAGA	59.970	-6.697	-10,05	-25	-0,04
SEVILLA	92.115	-5.579	-5,71	-1.320	-1,41
ANDALUCÍA	359.315	-23.743	-6,20	3.844	1,08
HUESCA	5.746	-726	-11,22	476	9,03
TERUEL	3.167	-379	-10,69	411	14,91
ZARAGOZA	34.506	-3.133	-8,32	5.425	18,65
ARAGÓN	43.419	-4.238	-8,89	6.312	17,01
ASTURIAS	26.629	-4.233	-13,72	725	2,80
ILLES BALEARS	34.840	-2.644	-7,05	4.342	14,24
LAS PALMAS	40.676	190	0,47	3.295	8,81
STA. CRUZ DE TENERIFE	34.537	-174	-0,50	2.881	9,10
CANARIAS	75.213	16	0,02	6.176	8,95
CANTABRIA	16.151	-3.700	-18,64	661	4,27
ALBACETE	11.257	-1.253	-10,02	279	2,54
CIUDAD REAL	11.704	-3.989	-25,42	759	6,93
CUENCA	4.719	-1.005	-17,56	659	16,23
GUADALAJARA	9.850	-1.861	-15,89	2.114	27,33
TOLEDO	18.836	-2.214	-10,52	3.867	25,83
CASTILLA LA MANCHA	56.366	-10.322	-15,48	7.678	15,77
ÁVILA	4.558	-1.643	-26,50	796	21,16
BURGOS	10.646	-3.111	-22,61	276	2,66
LEÓN	10.196	-1.867	-15,48	-632	-5,84
PALENCIA	4.361	-1.111	-20,30	575	15,19
SALAMANCA	8.027	-1.776	-18,12	-474	-5,58
SEGOVIA	4.553	-1.833	-28,70	224	5,17
SORIA	2.475	-465	-15,82	-43	-1,71
VALLADOLID	17.704	-2.977	-14,39	1.268	7,71
ZAMORA	4.258	-716	-14,39	411	10,68
CASTILLA LEÓN	66.778	-15.499	-18,84	2.401	3,73
BARCELONA	196.652	-20.514	-9,45	6.891	3,63
GIRONA	20.295	-2.968	-12,76	2.024	11,08
LLEIDA	12.711	-1.314	-9,37	1.301	11,40
TARRAGONA	26.448	-2.162	-7,56	781	3,04
CATALUÑA	256.106	-26.958	-9,52	10.997	4,49
ALICANTE-ALACANT	52.102	-6.472	-11,05	744	1,45
CASTELLÓN-CASTELLÓ	26.129	-143	-0,54	2.555	10,84
VALENCIA-VALÈNCIA	107.563	-8.464	-7,29	9.006	9,14
COM. VALENCIANA	185.794	-15.079	-7,51	12.305	7,09
BADAJOS	25.816	-3.224	-11,10	-177	-0,68
CÁCERES	12.046	-1.990	-14,18	-576	-4,56
EXTREMADURA	37.862	-5.214	-12,10	-753	-1,95
A CORUÑA	31.005	-3.485	-10,10	1.657	5,65
LUGO	6.694	-1.149	-14,65	567	9,25
OURENSE	5.618	-533	-8,67	199	3,67
PONTEVEDRA	28.557	-4.005	-12,30	2.822	10,97
GALICIA	71.874	-9.172	-11,32	5.245	7,87
MADRID	238.664	-15.033	-5,93	13.548	6,02
MURCIA	74.398	-6.639	-8,19	11.395	18,09
NAVARRA	23.674	-417	-1,73	3.866	19,52
ÁLAVA	11.947	-3.131	-20,77	-3.148	-20,85
GUIPÚZCOA	23.506	-1.831	-7,23	919	4,07
VIZCAYA	41.932	-5.214	-11,06	3.745	9,81
PAÍS VASCO	77.385	-10.176	-11,62	1.516	2,00
LA RIOJA	12.252	-5.055	-29,21	274	2,29
CEUTA	1.699	177	11,63	-140	-7,61
MELILLA	1.568	-928	-37,18	457	41,13
EXTRANJERO	512	164	47,13	169	49,27
TOTAL	1.660.499	-158.693	-8,72	91.018	5,80

(1) Respecto al mismo mes del año anterior

(*) Incluye contratos convertidos en indefinidos

EVOLUCIÓN DE CONTRATOS INDEFINIDOS POR CC.AA. Y PROVINCIAS (*)

PROVINCIA AUTONOMÍA	DATOS ABSOLUTOS MES	VARIACIONES			
		MES ANTERIOR		INTERANUAL (1)	
		ABSOLUTA	RELATIVA	ABSOLUTA	RELATIVA
ALMERÍA	2.691	-461	-14,63	982	57,46
CÁDIZ	3.391	-81	-2,33	1.284	60,94
CÓRDOBA	2.617	514	24,44	1.097	72,17
GRANADA	3.043	288	10,45	1.266	71,24
HUELVA	1.174	-90	-7,12	219	22,93
JAÉN	1.521	77	5,33	592	63,72
MÁLAGA	6.201	-538	-7,98	1.777	40,17
SEVILLA	7.332	829	12,75	3.576	95,21
ANDALUCÍA	27.970	538	1,96	10.793	62,83
HUESCA	1.013	-63	-5,86	482	90,77
TERUEL	625	52	9,08	253	68,01
ZARAGOZA	5.128	153	3,08	2.469	92,85
ARAGÓN	6.766	142	2,14	3.204	89,95
ASTURIAS	4.101	246	6,38	2.107	105,67
ILLES BALEARS	5.387	-280	-4,94	2.049	61,38
LAS PALMAS	5.637	-39	-0,69	1.673	42,20
STA. CRUZ DE TENERIFE	4.398	-54	-1,21	1.452	49,29
CANARIAS	10.035	-93	-0,92	3.125	45,22
CANTABRIA	2.084	-292	-12,29	713	52,01
ALBACETE	1.473	118	8,71	677	85,05
CIUDAD REAL	1.545	20	1,31	780	101,96
CUENCA	755	-41	-5,15	308	68,90
GUADALAJARA	1.141	-68	-5,62	611	115,28
TOLEDO	3.088	312	11,24	1.527	97,82
CASTILLA LA MANCHA	8.002	341	4,45	3.903	95,22
ÁVILA	645	220	51,76	339	110,78
BURGOS	1.632	-43	-2,57	627	62,39
LEÓN	1.783	48	2,77	675	60,92
PALENCIA	618	25	4,22	258	71,67
SALAMANCA	1.239	-136	-9,89	421	51,47
SEGOVIA	884	129	17,09	418	89,70
SORIA	364	-67	-15,55	50	15,92
VALLADOLID	2.289	-176	-7,14	1.040	83,27
ZAMORA	646	118	22,35	236	57,56
CASTILLA LEÓN	10.100	118	1,18	4.064	67,33
BARCELONA	38.316	-1.425	-3,59	13.600	55,03
GIRONA	4.926	-584	-10,60	2.194	80,31
LLEIDA	2.666	-195	-6,82	1.044	64,36
TARRAGONA	4.457	-157	-3,40	1.174	35,76
CATALUÑA	50.365	-2.361	-4,48	18.012	55,67
ALICANTE-ALACANT	7.805	-905	-10,39	2.548	48,47
CASTELLÓN-CASTELLÓ	4.426	38	0,87	1.718	63,44
VALENCIA-VALÈNCIA	12.850	-2.798	-17,88	4.658	56,86
COM. VALENCIANA	25.081	-3.665	-12,75	8.924	55,23
BADAJOS	2.549	616	31,87	1.309	105,56
CÁCERES	1.291	81	6,69	668	107,22
EXTREMADURA	3.840	697	22,18	1.977	106,12
A CORUÑA	3.904	-199	-4,85	1.322	51,20
LUGO	1.100	-150	-12,00	397	56,47
OURENSE	891	-125	-12,30	216	32,00
PONTEVEDRA	3.161	-653	-17,12	1.311	70,86
GALICIA	9.056	-1.127	-11,07	3.246	55,87
MADRID	47.888	-1.128	-2,30	18.282	61,75
MURCIA	7.831	-666	-7,84	2.899	58,78
NAVARRA	2.929	-177	-5,70	1.250	74,45
ÁLAVA	1.254	-183	-12,73	273	27,83
GUIPÚZCOA	2.902	90	3,20	1.531	111,67
VIZCAYA	4.298	-91	-2,07	1.992	86,38
PAÍS VASCO	8.454	-184	-2,13	3.796	81,49
LA RIOJA	1.595	41	2,64	476	42,54
CEUTA	186	47	33,81	112	151,35
MELILLA	199	20	11,17	56	39,16
EXTRANJERO	39	18	85,71	19	95,00
TOTAL	231.908	-7.765	-3,24	89.007	62,29

(1) Respecto al mismo mes del año anterior

(*) Incluye contratos convertidos en indefinidos

EVOLUCIÓN DE CONTRATOS TEMPORALES POR CC.AA. Y PROVINCIAS

PROVINCIA AUTONOMÍA	DATOS ABSOLUTOS MES	VARIACIONES			
		MES ANTERIOR		INTERANUAL (1)	
		ABSOLUTA	RELATIVA	ABSOLUTA	RELATIVA
ALMERÍA	29.997	-6.056	-16,80	-491	-1,61
CÁDIZ	43.535	-2.461	-5,35	45	0,10
CÓRDOBA	35.742	2.293	6,86	810	2,32
GRANADA	32.408	-1.747	-5,11	825	2,61
HUELVA	23.984	-8.626	-26,45	-6.541	-21,43
JAÉN	27.127	4.883	21,95	5.101	23,16
MÁLAGA	53.769	-6.159	-10,28	-1.802	-3,24
SEVILLA	84.783	-6.408	-7,03	-4.896	-5,46
ANDALUCÍA	331.345	-24.281	-6,83	-6.949	-2,05
HUESCA	4.733	-663	-12,29	-6	-0,13
TERUEL	2.542	-431	-14,50	158	6,63
ZARAGOZA	29.378	-3.286	-10,06	2.956	11,19
ARAGÓN	36.653	-4.380	-10,67	3.108	9,27
ASTURIAS	22.528	-4.479	-16,58	-1.382	-5,78
ILLES BALEARS	29.453	-2.364	-7,43	2.293	8,44
LAS PALMAS	35.039	229	0,66	1.622	4,85
STA. CRUZ DE TENERIFE	30.139	-120	-0,40	1.429	4,98
CANARIAS	65.178	109	0,17	3.051	4,91
CANTABRIA	14.067	-3.408	-19,50	-52	-0,37
ALBACETE	9.784	-1.371	-12,29	-398	-3,91
CIUDAD REAL	10.159	-4.009	-28,30	-21	-0,21
CUENCA	3.964	-964	-19,56	351	9,71
GUADALAJARA	8.709	-1.793	-17,07	1.503	20,86
TOLEDO	15.748	-2.526	-13,82	2.340	17,45
CASTILLA LA MANCHA	48.364	-10.663	-18,06	3.775	8,47
ÁVILA	3.913	-1.863	-32,25	457	13,22
BURGOS	9.014	-3.068	-25,39	-351	-3,75
LEÓN	8.413	-1.915	-18,54	-1.307	-13,45
PALENCIA	3.743	-1.136	-23,28	317	9,25
SALAMANCA	6.788	-1.640	-19,46	-895	-11,65
SEGOVIA	3.669	-1.962	-34,84	-194	-5,02
SORIA	2.111	-398	-15,86	-93	-4,22
VALLADOLID	15.415	-2.801	-15,38	228	1,50
ZAMORA	3.612	-834	-18,76	175	5,09
CASTILLA LEÓN	56.678	-15.617	-21,60	-1.663	-2,85
BARCELONA	158.336	-19.089	-10,76	-6.709	-4,06
GIRONA	15.369	-2.384	-13,43	-170	-1,09
LLEIDA	10.045	-1.119	-10,02	257	2,63
TARRAGONA	21.991	-2.005	-8,36	-393	-1,76
CATALUÑA	205.741	-24.597	-10,68	-7.015	-3,30
ALICANTE-ALACANT	44.297	-5.567	-11,16	-1.804	-3,91
CASTELLÓN-CASTELLÓ	21.703	-181	-0,83	837	4,01
VALENCIA-VALÈNCIA	94.713	-5.666	-5,64	4.348	4,81
COM. VALENCIANA	160.713	-11.414	-6,63	3.381	2,15
BADAJOS	23.267	-3.840	-14,17	-1.486	-6,00
CÁCERES	10.755	-2.071	-16,15	-1.244	-10,37
EXTREMADURA	34.022	-5.911	-14,80	-2.730	-7,43
A CORUÑA	27.101	-3.286	-10,81	335	1,25
LUGO	5.594	-999	-15,15	170	3,13
OURENSE	4.727	-408	-7,95	-17	-0,36
PONTEVEDRA	25.396	-3.352	-11,66	1.511	6,33
GALICIA	62.818	-8.045	-11,35	1.999	3,29
MADRID	190.776	-13.905	-6,79	-4.734	-2,42
MURCIA	66.567	-5.973	-8,23	8.496	14,63
NAVARRA	20.745	-240	-1,14	2.616	14,43
ÁLAVA	10.693	-2.948	-21,61	-3.421	-24,24
GUIPÚZCOA	20.604	-1.921	-8,53	-612	-2,88
VIZCAYA	37.634	-5.123	-11,98	1.753	4,89
PAÍS VASCO	68.931	-9.992	-12,66	-2.280	-3,20
LA RIOJA	10.657	-5.096	-32,35	-202	-1,86
CEUTA	1.513	130	9,40	-252	-14,28
MELILLA	1.369	-948	-40,91	401	41,43
EXTRANJERO	473	146	44,65	150	46,44
TOTAL	1.428.591	-150.928	-9,56	2.011	0,14

(1) Respecto al mismo mes del año anterior

CONTRATOS TOTALES, INDEFINIDOS Y TEMPORALES POR CC.AA. Y PROVINCIAS. DATOS ACUMULADOS

PROVINCIA	TOTAL (*)	INDEFINIDOS (*)	% S / TOTAL	TEMPORALES	% S / TOTAL
AUTONOMÍA					
ALMERÍA	301.572	21.134	7,01	280.438	92,99
CÁDIZ	512.259	28.073	5,48	484.186	94,52
CÓRDOBA	402.712	16.904	4,20	385.808	95,80
GRANADA	370.079	20.457	5,53	349.622	94,47
HUELVA	309.301	9.535	3,08	299.766	96,92
JAÉN	294.971	11.883	4,03	283.088	95,97
MÁLAGA	666.423	56.409	8,46	610.014	91,54
SEVILLA	956.176	53.568	5,60	902.608	94,40
ANDALUCÍA	3.813.493	217.963	5,72	3.595.530	94,28
HUESCA	67.131	8.688	12,94	58.443	87,06
TERUEL	34.053	4.984	14,64	29.069	85,36
ZARAGOZA	355.318	42.096	11,85	313.222	88,15
ARAGÓN	456.502	55.768	12,22	400.734	87,78
ASTURIAS	291.780	30.954	10,61	260.826	89,39
ILLES BALEARS	412.739	53.069	12,86	359.670	87,14
LAS PALMAS	393.985	49.474	12,56	344.511	87,44
STA. CRUZ DE TENERIFE	332.945	38.303	11,50	294.642	88,50
CANARIAS	726.930	87.777	12,08	639.153	87,92
CANTABRIA	184.855	19.153	10,36	165.702	89,64
ALBACETE	117.675	12.199	10,37	105.476	89,63
CIUDAD REAL	140.842	12.575	8,93	128.267	91,07
CUENCA	53.148	6.460	12,15	46.688	87,85
GUADALAJARA	103.120	9.005	8,73	94.115	91,27
TOLEDO	189.240	23.361	12,34	165.879	87,66
CASTILLA LA MANCHA	604.025	63.600	10,53	540.425	89,47
ÁVILA	45.935	4.385	9,55	41.550	90,45
BURGOS	117.766	13.083	11,11	104.683	88,89
LEÓN	114.789	14.709	12,81	100.080	87,19
PALENCIA	47.318	4.432	9,37	42.886	90,63
SALAMANCA	91.184	10.477	11,49	80.707	88,51
SEGOVIA	45.833	6.073	13,25	39.760	86,75
SORIA	27.393	3.119	11,39	24.274	88,61
VALLADOLID	180.226	17.747	9,85	162.479	90,15
ZAMORA	48.042	4.677	9,74	43.365	90,26
CASTILLA LEÓN	718.486	78.702	10,95	639.784	89,05
BARCELONA	2.004.232	318.891	15,91	1.685.341	84,09
GIRONA	246.526	46.424	18,83	200.102	81,17
LLEIDA	149.629	21.935	14,66	127.694	85,34
TARRAGONA	273.212	40.884	14,96	232.328	85,04
CATALUÑA	2.673.599	428.134	16,01	2.245.465	83,99
ALICANTE-ALACANT	563.780	71.182	12,63	492.598	87,37
CASTELLÓN-CASTELLÓ	219.256	32.972	15,04	186.284	84,96
VALENCIA-VALÈNCIA	992.390	107.998	10,88	884.392	89,12
COM. VALENCIANA	1.775.426	212.152	11,95	1.563.274	88,05
BADAJOS	299.931	15.058	5,02	284.873	94,98
CÁCERES	140.128	8.487	6,06	131.641	93,94
EXTREMADURA	440.059	23.545	5,35	416.514	94,65
A CORUÑA	336.540	34.893	10,37	301.647	89,63
LUGO	80.733	10.636	13,17	70.097	86,83
OURENSE	60.872	7.681	12,62	53.191	87,38
PONTEVEDRA	314.934	30.063	9,55	284.871	90,45
GALICIA	793.079	83.273	10,50	709.806	89,50
MADRID	2.379.134	409.135	17,20	1.969.999	82,80
MURCIA	715.550	68.849	9,62	646.701	90,38
NAVARRA	226.755	23.953	10,56	202.802	89,44
ÁLAVA	126.546	11.433	9,03	115.113	90,97
GUIPÚZCOA	233.070	21.830	9,37	211.240	90,63
VIZCAYA	422.116	36.589	8,67	385.527	91,33
PAÍS VASCO	781.732	69.852	8,94	711.880	91,06
LA RIOJA	111.911	12.965	11,59	98.946	88,41
CEUTA	14.818	1.396	9,42	13.422	90,58
MELILLA	15.667	1.616	10,31	14.051	89,69
EXTRANJERO	3.949	267	6,76	3.682	93,24
TOTAL	17.140.489	1.942.123	11,33	15.198.366	88,67

(*) Incluye contratos convertidos en indefinidos

ANEXO 3

PRESTACIONES

SÍNTESIS DE DATOS NACIONALES DE PRESTACIONES POR DESEMPLEO

Octubre de 2004, 2005 Y 2006

	2004	2005	INCREMENTO S/ 2004	2005 (%)	2006	INCREMENTO 2006 S/ 2005 (%)
SOLICITUDES	355.939	366.523	3,0		391.949	6,9
Prestación Contributiva	225.870	236.584	4,7		258.639	9,3
Subsidio	89.841	89.170	-0,7		93.296	4,6
Renta Activa de Inserción	9.187	9.992	8,8		10.699	7,1
Subsidio Eventuales Agrarios	31.041	30.777	-0,9		29.315	-4,8
ALTAS	329.412	349.887	6,2		342.040	-2,2
Prestación Contributiva	217.994	237.507	9,0		236.510	-0,4
Subsidio	80.913	81.794	1,1		80.723	-1,3
Renta Activa de Inserción	4.831	6.730	39,3		7.272	8,1
Subsidio Eventuales Agrarios	25.674	23.856	-7,1		17.535	-26,5
PLAZO DE RECONOCIMIENTO	18	15	-16,7		9	-40,0
BENEFICIARIOS	1.237.226	1.282.177	3,6		1.318.772	2,9
Prestación Contributiva	638.274	670.171	5,0		706.409	5,4
Subsidio	349.544	355.769	1,8		365.226	2,7
Renta Activa de Inserción	42.675	57.184	34,0		55.100	-3,6
Subsidio Eventuales Agrarios	206.733	199.053	-3,7		192.037	-3,5
COBERTURAS						
Bruta	62,50	67,57	8,1		73,24	8,4
Neta	71,90	77,79	8,2		84,56	8,7
GASTOS (Miles de Euros)	1.028.802	1.100.576	7,0		1.162.700	5,6
Prestación Contributiva	763.538	826.766	8,3		888.512	7,5
Subsidio	165.486	171.334	3,5		175.859	2,6
Renta Activa de Inserción	17.946	22.185	23,6		22.311	0,6
Subsidio Eventuales Agrarios	81.832	80.291	-1,9		76.018	-5,3
GASTO MEDIO POR BENEFICIARIO	918,9	942,0	2,5		964,5	2,4
(Euros/mes)						

Fuente: Datos provisionales del Servicio Público de Empleo Estatal

Notas:

Gastos contabilizados en el mes de noviembre y devengados en el mes de octubre

Los gastos incluyen las cotizaciones a la Seguridad Social

Los gastos de subsidio por desempleo incluyen los de Renta Agraria

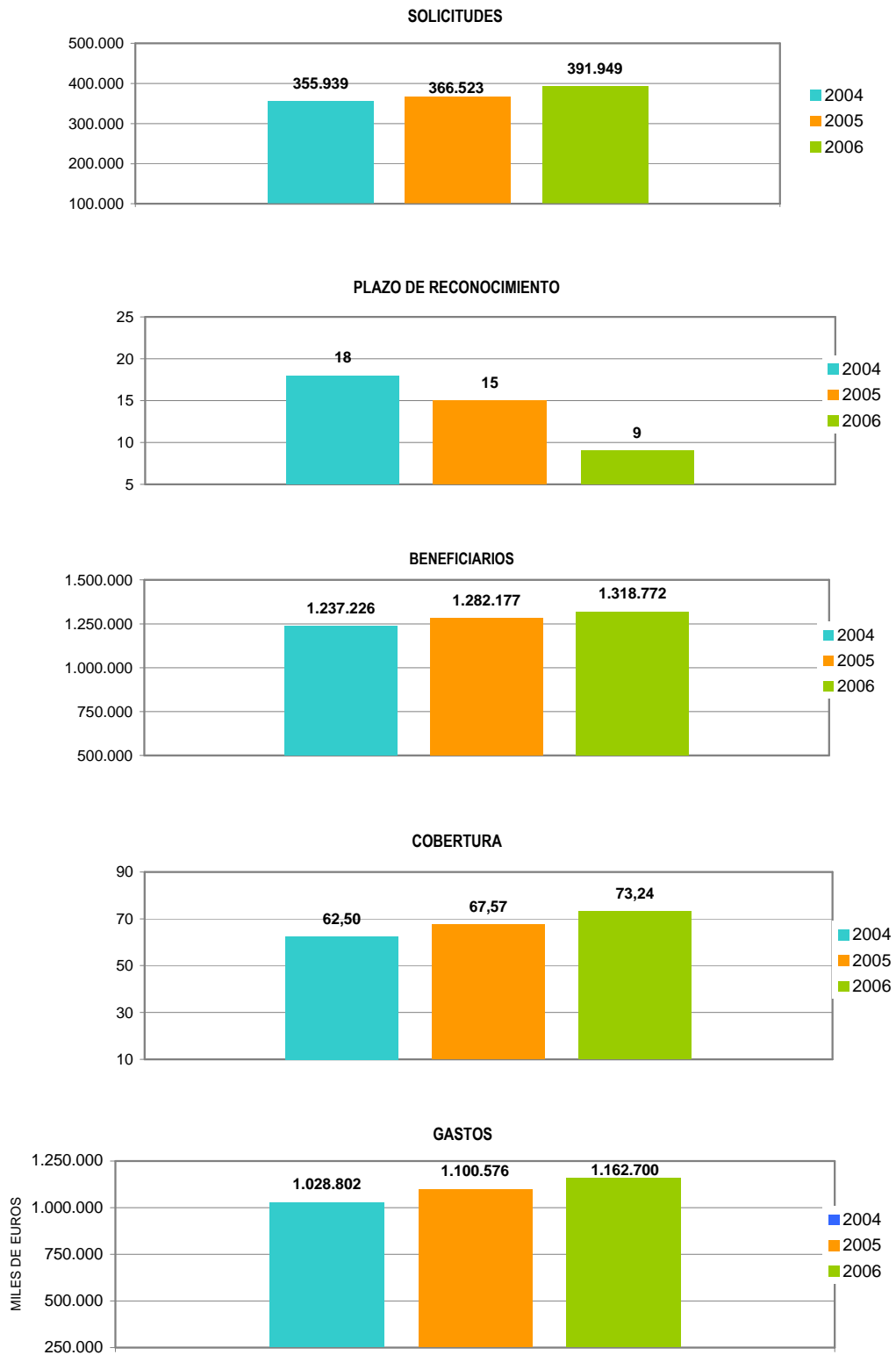
En los gastos medios por beneficiario no se incluyen los gastos del subsidio para trabajadores eventuales agrarios (REASS)

Beneficiarios, altas y solicitudes del mes de octubre.

Coberturas históricas calculadas con datos de paro SILEE.

SÍNTESIS DE DATOS NACIONALES DE PRESTACIONES DE DESEMPLEO

OCTUBRE 2004 , 2005 Y 2006



SOLICITUDES, ALTAS Y PLAZO DE RECONOCIMIENTO POR PROVINCIAS

(Octubre)

Provincias	Solicitudes					Altas					Plazo de Reconocimiento (días)
	Prestación Contributiva	Subsidio	Renta Activa de Inserción	Subsidio Eventuales Agrarios	Total	Prestación Contributiva	Subsidio	Renta Activa de Inserción	Subsidio Eventuales Agrarios	Total	
Alava	1.894	317	6		2.217	1.909	211	4		2.190	20
Albacete	2.085	1.176	209		3.470	1.863	945	150		2.958	5
Alicante	10.527	3.239	558		14.324	8.878	2.409	368		11.655	13
Almería	3.708	1.868	145	811	6.532	3.231	1.674	98	583	5.586	16
Ávila	648	302	19		969	559	249	30		838	14
Badajoz	3.759	4.607	579	2.224	11.169	3.393	4.493	374	1.403	9.663	4
Illes Balears	8.815	4.084	68		12.967	6.729	2.691	52		9.472	7
Barcelona	31.033	6.655	386		38.074	28.542	5.025	228		33.795	6
Burgos	2.116	518	61		2.695	1.800	386	38		2.224	6
Cáceres	2.226	1.947	158	1.271	5.602	1.926	1.692	86	759	4.463	11
Cádiz	8.589	5.122	989	2.433	17.133	7.609	4.768	676	1.572	14.625	13
Castellón	2.838	617	33		3.488	2.741	492	14		3.247	5
Ciudad Real	2.390	1.335	113		3.838	2.195	1.218	85		3.498	4
Córdoba	4.331	3.443	417	3.921	12.112	3.956	3.312	330	2.689	10.287	11
A Coruña	5.831	2.260	320		8.411	5.564	2.064	228		7.856	3
Cuenca	904	446	36		1.386	858	373	25		1.256	5
Girona	4.891	2.130	39		7.060	4.069	1.408	23		5.500	9
Granada	4.751	3.229	332	3.397	11.709	4.373	3.212	244	1.852	9.681	6
Guadalajara	1.089	280	5		1.374	1.068	258	4		1.330	4
Guipuzcoa	3.796	699	68		4.563	3.368	549	46		3.963	8
Huelva	3.866	2.391	232	2.502	8.991	3.827	2.385	145	1.682	8.039	13
Huesca	1.255	233	14		1.502	1.062	172	8		1.242	6
Jaén	3.773	2.555	257	4.777	11.362	3.729	2.634	214	2.076	8.653	11
León	2.219	814	157		3.190	1.959	637	119		2.715	9
Lleida	1.744	371	8		2.123	1.532	338	4		1.874	8
La Rioja	1.649	311	16		1.976	1.484	231	17		1.732	10
Lugo	1.421	656	93		2.170	1.302	574	60		1.936	6
Madrid	28.535	4.903	398		33.836	25.983	3.780	311		30.074	6
Málaga	8.886	3.611	569	2.066	15.132	8.338	3.219	363	1.248	13.168	12
Murcia	14.038	2.839	259		17.136	13.640	2.571	154		16.365	18
Navarra	3.730	665	31		4.426	3.587	572	23		4.182	7
Ourense	1.374	859	145		2.378	1.296	734	99		2.129	7
Asturias	5.634	2.481	194		8.309	5.305	2.070	160		7.535	5
Palencia	1.046	311	32		1.389	829	259	24		1.112	9
Las Palmas	6.065	2.765	531		9.361	5.665	2.450	357		8.472	3
Pontevedra	6.147	3.036	265		9.448	5.907	2.696	182		8.785	4
Salamanca	1.658	726	132		2.516	1.608	658	99		2.365	6
S.C.Tenerife	4.353	2.036	315		6.704	4.684	1.822	213		6.719	25
Cantabria	2.884	896	110		3.890	2.808	870	86		3.764	7
Segovia	663	149	12		824	565	104	4		673	11
Sevilla	11.480	6.024	1.129	5.913	24.546	10.564	5.785	763	3.671	20.783	9
Soria	553	102	7		662	491	91	7		589	4
Tarragona	4.811	1.494	53		6.358	4.454	1.240	50		5.744	5
Teruel	677	169	10		856	591	145	11		747	2
Toledo	2.920	1.130	105		4.155	2.569	917	49		3.535	6
Valencia	15.700	3.946	466		20.112	14.773	3.338	314		18.425	8
Valladolid	2.744	678	171		3.593	2.345	545	88		2.978	13
Vizcaya	6.166	1.203	97		7.466	5.761	1.046	58		6.865	7
Zamora	890	411	49		1.350	776	345	28		1.149	2
Zaragoza	5.032	821	95		5.948	3.953	587	72		4.612	11
Ceuta	266	270	127		663	254	244	62		560	11
Melilla	239	166	79		484	238	169	25		432	18
TOTAL	258.639	93.296	10.699	29.315	391.949	236.510	80.723	7.272	17.535	342.040	9

Solicitudes, altas y plazo de reconocimiento del mes de octubre.

PLAZO DE RECONOCIMIENTO



SOLICITUDES, ALTAS Y PLAZO DE RECONOCIMIENTO POR COMUNIDADES AUTÓNOMAS (Octubre)

Comunidades Autónomas	Solicitudes					Altas					Plazo de Reconocimiento (días)
	Prestación Contributiva	Subsidio	Renta Activa de Inserción	Subsidio Eventuales Agrarios	Total	Prestación Contributiva	Subsidio	Renta Activa de Inserción	Subsidio Eventuales Agrarios	Total	
Andalucía	49.384	28.243	4.070	25.820	107.517	45.627	26.989	2.833	15.373	90.822	11
Aragón	6.964	1.223	119		8.306	5.606	904	91		6.601	9
Asturias	5.634	2.481	194		8.309	5.305	2.070	160		7.535	5
Illes Balears	8.815	4.084	68		12.967	6.729	2.691	52		9.472	7
Canarias	10.418	4.801	846		16.065	10.349	4.272	570		15.191	14
Cantabria	2.884	896	110		3.890	2.808	870	86		3.764	7
Castilla León	12.537	4.011	640		17.188	10.932	3.274	437		14.643	8
Castilla La mancha	9.388	4.367	468		14.223	8.553	3.711	313		12.577	5
Cataluña	42.479	10.650	486		53.615	38.597	8.011	305		46.913	6
C. Valenciana	29.065	7.802	1.057		37.924	26.392	6.239	696		33.327	10
Extremadura	5.985	6.554	737	3.495	16.771	5.319	6.185	460	2.162	14.126	6
Galicia	14.773	6.811	823		22.407	14.069	6.068	569		20.706	4
Madrid	28.535	4.903	398		33.836	25.983	3.780	311		30.074	6
Murcia	14.038	2.839	259		17.136	13.640	2.571	154		16.365	18
Navarra	3.730	665	31		4.426	3.587	572	23		4.182	7
País Vasco	11.856	2.219	171		14.246	11.038	1.872	108		13.018	9
La Rioja	1.649	311	16		1.976	1.484	231	17		1.732	10
Ceuta	266	270	127		663	254	244	62		560	11
Melilla	239	166	79		484	238	169	25		432	18
TOTAL	258.639	93.296	10.699	29.315	391.949	236.510	80.723	7.272	17.535	342.040	9

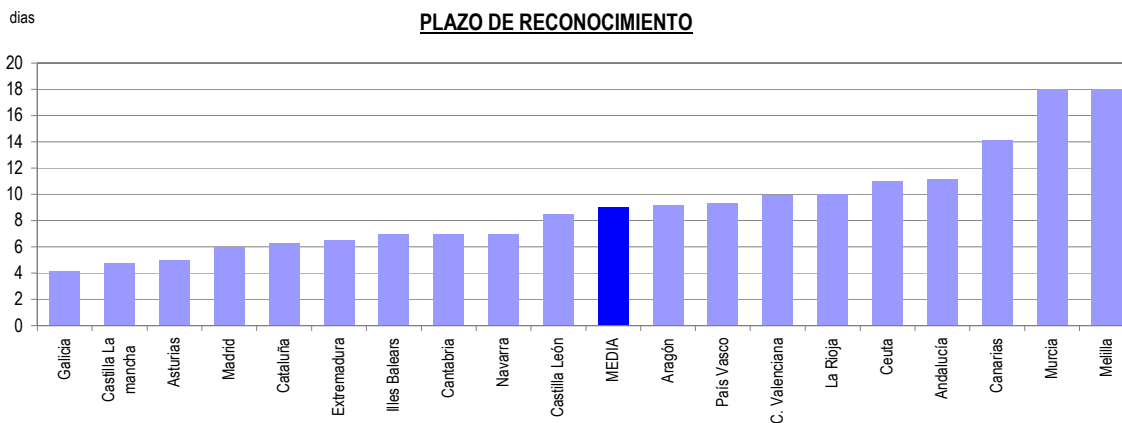
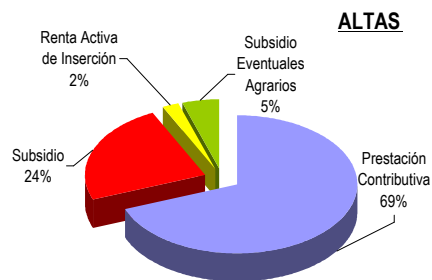
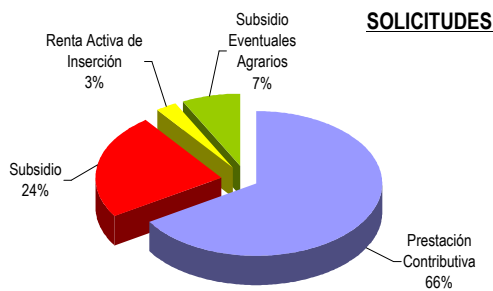
Notas informativas:

Solicitudes y altas del mes de octubre.

El dato de solicitudes indica el número de expedientes de prestaciones recibidas.

El dato de altas indica el número de expedientes reconocidos, tanto inicialmente como por reanudación de las prestaciones, sin incluir las altas tras las prórrogas del subsidio y en el caso de RAI, indica el dato de participantes en el programa.

El plazo de reconocimiento indica el número de días que median entre la fecha de solicitud y la fecha de resolución.



BENEFICIARIOS DE PRESTACIONES POR DESEMPLEO Y COBERTURAS POR PROVINCIAS

(Octubre)

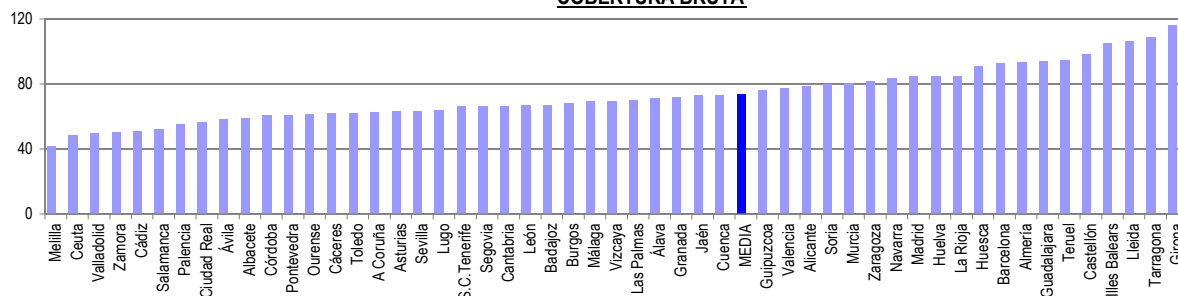
Provincias	Beneficiarios					Coberturas	
	Prestación Contributiva	Subsidio	Renta Activa de Inserción	Subsidio Eventuales Agrarios (1)	Total	Bruta	Neta
Álava	4.419	1.633	27		6.079	70,93	75,51
Albacete	5.209	4.535	915		10.659	58,60	69,51
Alicante	29.654	15.145	2.645		47.444	78,19	87,00
Almería	9.192	6.525	663	6.468	22.848	93,39	112,76
Ávila	1.813	1.093	104		3.010	57,81	72,91
Badajoz	9.412	13.475	4.019	15.507	42.413	66,80	79,28
Illes Balears	16.896	7.306	250		24.452	104,77	108,27
Barcelona	103.347	34.183	1.516		139.046	92,34	100,41
Burgos	4.684	1.858	224		6.766	68,04	78,85
Cáceres	4.933	5.499	623	8.569	19.624	61,61	66,29
Cádiz	20.208	15.919	5.752	13.658	55.537	51,14	69,21
Castellón	7.601	2.053	66		9.720	98,32	106,36
Ciudad Real	5.959	5.404	479		11.842	56,04	66,37
Córdoba	11.487	10.729	2.575	29.452	54.243	60,43	67,65
A Coruña	19.189	11.433	1.926		32.548	62,67	76,84
Cuenca	2.367	1.781	151		4.299	72,89	84,48
Girona	12.498	4.798	114		17.410	116,16	123,58
Granada	12.342	10.349	1.557	20.749	44.997	71,65	76,74
Guadalajara	3.162	1.263	26		4.451	94,02	98,62
Guipuzcoa	9.197	4.303	269		13.769	75,84	81,73
Huelva	8.592	7.204	1.086	14.486	31.368	84,87	106,16
Huesca	2.620	808	61		3.489	90,59	102,04
Jaén	8.445	8.353	1.383	25.022	43.203	72,88	82,04
León	6.420	4.477	696		11.593	66,65	86,50
Lleida	5.003	1.883	49		6.935	106,13	118,74
La Rioja	4.480	1.329	88		5.897	84,88	91,64
Lugo	4.200	3.316	536		8.052	63,61	78,48
Madrid	100.271	30.058	2.059		132.388	84,46	91,57
Málaga	25.415	13.175	2.831	14.298	55.719	69,12	81,65
Murcia	17.326	7.332	890		25.548	80,15	94,27
Navarra	8.800	3.495	196		12.491	83,48	89,34
Ourense	4.535	4.366	847		9.748	61,31	75,87
Asturias	15.484	11.272	1.130		27.886	62,90	73,34
Palencia	2.027	1.217	123		3.367	55,09	68,76
Las Palmas	23.325	13.440	3.770		40.535	70,03	84,62
Pontevedra	15.574	9.994	1.612		27.180	60,44	76,44
Salamanca	4.176	2.761	783		7.720	52,20	63,52
S.C. Tenerife	17.920	10.779	1.611		30.310	66,01	75,28
Cantabria	6.892	3.587	619		11.098	66,49	75,73
Segovia	1.292	459	40		1.791	66,03	77,90
Sevilla	29.139	23.190	6.003	43.828	102.160	63,15	72,69
Soria	1.068	373	25		1.466	79,69	89,49
Tarragona	13.535	4.915	222		18.672	108,60	120,99
Teruel	1.666	949	46		2.661	94,80	106,89
Toledo	8.052	4.455	403		12.910	61,66	68,22
Valencia	39.714	15.290	1.847		56.851	77,07	86,23
Valladolid	6.314	2.621	694		9.629	49,29	62,49
Vizcaya	14.824	7.616	315		22.755	69,38	78,73
Zamora	2.010	1.346	246		3.602	50,51	64,83
Zaragoza	12.142	3.961	509		16.612	81,77	90,61
Ceuta	844	1.279	211		2.334	48,07	67,71
Melilla	735	642	268		1.645	41,71	56,78
TOTAL	706.409	365.226	55.100	192.037	1.318.772	73,24	84,56

Beneficiarios del mes de octubre.

Coberturas históricas calculadas con datos de paro SILEE.

(1) Datos provisionales

COBERTURA BRUTA

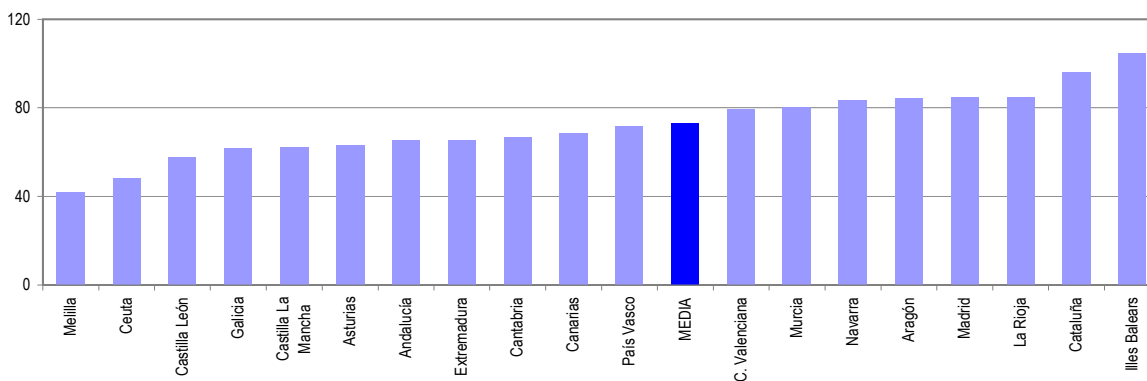


BENEFICIARIOS DE PRESTACIONES POR DESEMPLEO Y COBERTURAS POR CC.AA.

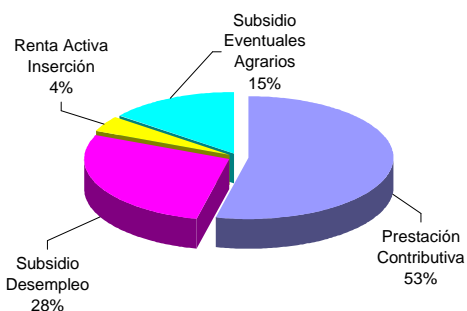
(Octubre)

Comunidades Autónomas	Beneficiarios				Total	Coberturas	
	Prestación Contributiva	Subsidio	Renta Activa de Inserción	Subsidio Eventuales Agrarios		Bruta	Neta
Andalucía	124.820	95.444	21.850	167.961	410.075	65,18	77,52
Aragón	16.428	5.718	616		22.762	84,38	93,88
Asturias	15.484	11.272	1.130		27.886	62,90	73,34
Illes Balears	16.896	7.306	250		24.452	104,77	108,27
Canarias	41.245	24.219	5.381		70.845	68,25	80,35
Cantabria	6.892	3.587	619		11.098	66,49	75,73
Castilla León	29.804	16.205	2.935		48.944	57,81	71,92
Castilla La Mancha	24.749	17.438	1.974		44.161	62,30	71,58
Cataluña	134.383	45.779	1.901		182.063	96,18	104,72
C. Valenciana	76.969	32.488	4.558		114.015	78,99	87,97
Extremadura	14.345	18.974	4.642	24.076	62.037	65,20	74,85
Galicia	43.498	29.109	4.921		77.528	61,79	76,74
Madrid	100.271	30.058	2.059		132.388	84,46	91,57
Murcia	17.326	7.332	890		25.548	80,15	94,27
Navarra	8.800	3.495	196		12.491	83,48	89,34
País Vasco	28.440	13.552	611		42.603	71,58	79,19
La Rioja	4.480	1.329	88		5.897	84,88	91,64
Ceuta	844	1.279	211		2.334	48,07	67,71
Melilla	735	642	268		1.645	41,71	56,78
TOTAL	706.409	365.226	55.100	192.037	1.318.772	73,24	84,56

COBERTURA BRUTA



DISTRIBUCION DE BENEFICIARIOS



Notas Informativas:

El dato de beneficiarios corresponde a los que están en alta el último día del mes de octubre.

El dato subsidio incluye también a los beneficiarios de la Renta Agraria de Andalucía y Extremadura

Cobertura Bruta: El cociente que resulta entre el número de beneficiarios de prestaciones desempleo (excluido beneficiarios por desempleo parcial y de trabajadores agrarios), y el paro total registrado, ambos datos del mes del informe.

Cobertura Neta: El cociente que resulta entre el número de beneficiarios de prestaciones desempleo (excluido desempleo parcial y prestaciones y subsidios de trabajadores agrarios) y el paro registrado de industria construcción y servicio, ambos datos del mes del informe.

Coberturas históricas calculadas con datos de paro SILEE.

GASTOS DE PRESTACIONES POR DESEMPLEO POR PROVINCIAS

(Octubre)

PROVINCIAS	Gastos de Prestaciones (miles de euros)					Gasto medio por beneficiario (euros/mes)
	Total	Prestación Contributiva	Subsidio Desempleo	Renta Activa Inserción	Subsidio Eventuales Agrarios	
Álava	7.704	6.893	801	10		1.267,3
Albacete	8.621	6.131	2.106	384		808,8
Alicante	42.816	34.311	7.459	1.046		902,5
Almería	18.660	12.221	3.482	275	2.682	975,5
Ávila	2.783	2.171	569	43		924,6
Badajoz	23.132	10.302	5.497	1.613	5.720	647,1
Illes Balears	23.250	19.883	3.262	105		950,8
Barcelona	156.673	139.169	16.883	621		1.126,8
Burgos	7.110	6.134	888	88		1.050,8
Cáceres	11.838	5.883	2.474	248	3.233	778,4
Cádiz	40.810	25.141	7.809	2.297	5.563	841,6
Castellón de la Plana	10.704	9.525	1.149	30		1.101,2
Ciudad Real	9.438	6.791	2.451	196		797,0
Córdoba	32.395	14.295	5.110	1.038	11.952	824,6
A Coruña	28.779	22.442	5.554	783		884,2
Cuenca	3.503	2.649	792	62		814,8
Girona	17.401	15.059	2.294	48		999,5
Granada	29.618	15.536	4.868	627	8.587	867,3
Guadalajara	4.582	3.965	607	10		1.029,4
Guipúzcoa	15.644	13.426	2.106	112		1.136,2
Huelva	20.155	10.716	3.381	447	5.611	861,5
Huesca	3.566	3.171	371	24		1.022,1
Jaén	25.152	10.629	3.987	554	9.982	834,4
León	10.571	8.095	2.193	283		911,8
Lleida	6.773	5.850	904	19		976,6
La Rioja	6.533	5.852	644	37		1.107,9
Lugo	6.366	4.584	1.569	213		790,6
Madrid	142.909	127.499	14.562	848		1.079,5
Málaga	43.698	30.469	6.269	1.134	5.826	914,3
Murcia	31.050	26.683	3.982	385		1.215,4
Navarra	14.365	12.581	1.700	84		1.150,0
Ourense	7.519	5.018	2.154	347		771,3
Asturias	25.544	19.523	5.565	456		916,0
Palencia	3.184	2.549	582	53		945,6
Las Palmas	33.556	25.697	6.344	1.515		827,8
Pontevedra	23.230	17.796	4.783	651		854,7
Salamanca	6.468	4.857	1.302	309		837,8
Sta.Cruz Tenerife	26.657	20.473	5.511	673		879,5
Cantabria	10.564	8.583	1.730	251		951,9
Segovia	1.835	1.589	230	16		1.024,6
Sevilla	65.075	35.052	10.747	2.414	16.862	826,5
Soria	1.498	1.306	183	9		1.021,8
Tarragona	18.799	16.471	2.239	89		1.006,8
Teruel	2.514	2.034	460	20		944,8
Toledo	11.720	9.443	2.114	163		907,8
Valencia	59.698	51.206	7.719	773		1.050,1
Valladolid	9.558	8.004	1.276	278		992,6
Vizcaya	24.964	21.072	3.754	138		1.097,1
Zamora	3.012	2.274	632	106		836,2
Zaragoza	17.691	15.585	1.904	202		1.065,0
Ceuta	1.710	1.033	596	81		732,6
Melilla	1.305	891	311	103		793,3
TOTAL NACIONAL	1.162.700	888.512	175.859	22.311	76.018	964,5

Fuente: Datos provisionales del Servicio Público de Empleo Estatal

Notas:

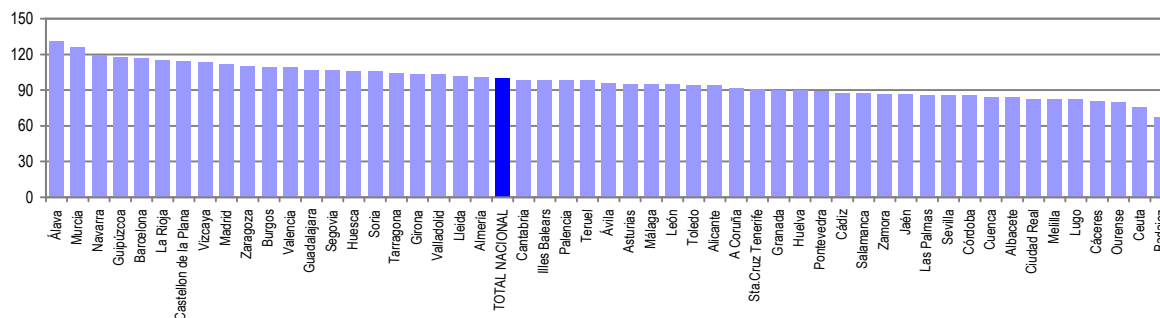
Gastos contabilizados en el mes de noviembre y devengados en el mes de octubre.

Los gastos incluyen las cotizaciones a la Seguridad Social

Los gastos de subsidio por desempleo incluyen los de Renta Agraria

En los gastos medios por beneficiario no se incluyen los gastos y el número de trabajadores del subsidio para eventuales agrarios (REASS)

GASTO MEDIO POR BENEFICIARIO



Notas: Valores nacionales = Índice 100

GASTOS DE PRESTACIONES POR DESEMPLEO CC. AA

(Octubre)

CC.AA.	Gastos de Prestaciones (miles de euros)					Gasto medio por beneficiario (euros/mes)
	Total	Prestacion Contributiva	Subsidio Desempleo	Renta Activa Inserción	Subsidio Eventuales Agrarios	
Andalucía	275.563	154.059	45.653	8.786	67.065	861,2
Aragón	23.771	20.790	2.735	246		1.044,3
Asturias	25.544	19.523	5.565	456		916,0
Illes Balerars	23.250	19.883	3.262	105		950,8
Canarias	60.213	46.170	11.855	2.188		849,9
Cantabria	10.564	8.583	1.730	251		951,9
Castilla y León	46.019	36.979	7.855	1.185		940,2
Castilla-La Mancha	37.864	28.979	8.070	815		857,4
Cataluña	199.646	176.549	22.320	777		1.096,6
C. Valenciana	113.218	95.042	16.327	1.849		993,0
Extremadura	34.970	16.185	7.971	1.861	8.953	685,4
Galicia	65.894	49.840	14.060	1.994		849,9
Madrid	142.909	127.499	14.562	848		1.079,5
Murcia	31.050	26.683	3.982	385		1.215,4
Navarra	14.365	12.581	1.700	84		1.150,0
Pais Vasco	48.312	41.391	6.661	260		1.134,0
La Rioja	6.533	5.852	644	37		1.107,9
Ceuta	1.710	1.033	596	81		732,6
Melilla	1.305	891	311	103		793,3
TOTAL NACIONAL	1.162.700	888.512	175.859	22.311	76.018	964,5

Fuente: Datos provisionales del Servicio Público de Empleo Estatal

Notas:

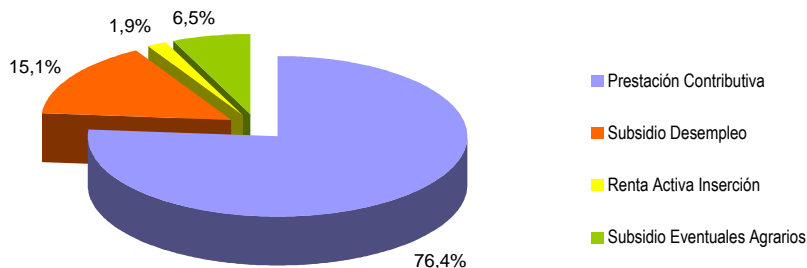
Gastos contabilizados en el mes de noviembre y devengados en el mes de octubre.

Los gastos incluyen las cotizaciones a la Seguridad Social

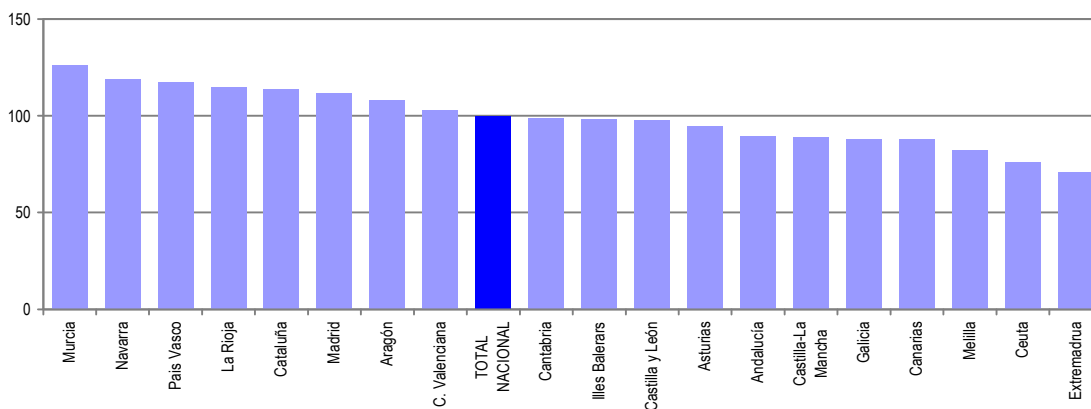
Los gastos de subsidio por desempleo incluyen los de Renta Agraria

En los gastos medios por beneficiario no se incluyen los gastos del subsidio para trabajadores eventuales agrarios (REASS)

TOTAL NACIONAL DE GASTOS DE PRESTACIONES DE DESEMPLEO



GASTO MEDIO POR BENEFICIARIO



Notas: Valores nacionales = Índice 100

SÍNTESIS DE DATOS NACIONALES DE BENEFICIARIOS DE PRESTACIONES POR DESEMPLEO EXTRANJEROS

Octubre 2004, 2005 Y 2006

	2004	2005	INCREMENTO 2005 S/ 2004 (%)	2006	INCREMENTO 2006 S/ 2005 (%)
Nº DE BENEFICIARIOS	47.245	60.458	28,0	79.546	31,6
Prestación Contributiva	33.888	45.625	34,6	62.564	37,1
Subsidio	9.749	11.036	13,2	13.011	17,9
Renta Activa de Inserción	722	1.130	56,5	1.632	44,4
Subsidio Eventuales Agrarios	2.886	2.667	-7,6	2.339	-12,3
ENTORNO COMUNITARIO	10.131	11.911	17,6	13.469	13,1
ENTORNO NO COMUNITARIO	37.114	48.547	30,8	66.077	36,1
% SOBRE TOTAL BENEFICIARIOS	3,80	4,71	23,9	6,03	28,1
Prestación Contributiva	5,26	6,81	29,4	8,86	30,1
Subsidio	2,79	3,10	11,2	3,56	14,8
Renta Activa de Inserción	1,69	1,98	16,9	2,96	49,9
Subsidio Eventuales Agrarios	1,40	1,33	-5,1	1,22	-8,4
% BENEFICIARIOS s/DEMANDANTES DE EMPLEO EXTRANJEROS	32,37	35,39	9,3	53,74	51,8
GASTO (Miles de Euros) (1)	36.097	48.381	34,0	64.165	32,6
Prestación Contributiva	30.567	42.158	37,9	57.087	35,4
Subsidio	4.056	4.690	15,6	5.547	18,3
Renta Activa de Inserción	265	410	54,7	586	42,9
Subsidio Eventuales Agrarios	1.209	1.123	-7,1	945	-15,9
% S/GASTO TOTAL PRESTACIONES	3,5	4,4	25,7	5,5	25,0

(1) Datos estimados.

Fuente: Datos provisionales del Servicio Público de Empleo Estatal correspondientes al mes de octubre de cada año.

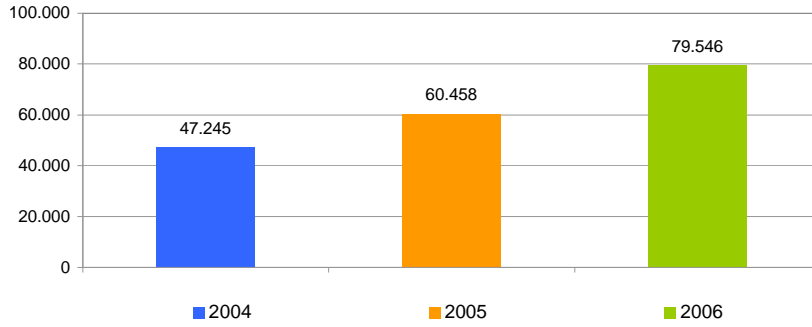
Notas:

En el entorno comunitario se incluyen los países de la UE, inclusive los de régimen transitorio, los del Espacio Económico Europeo (Liechtenstein, Islandia y Noruega) y la Confederación Suiza.

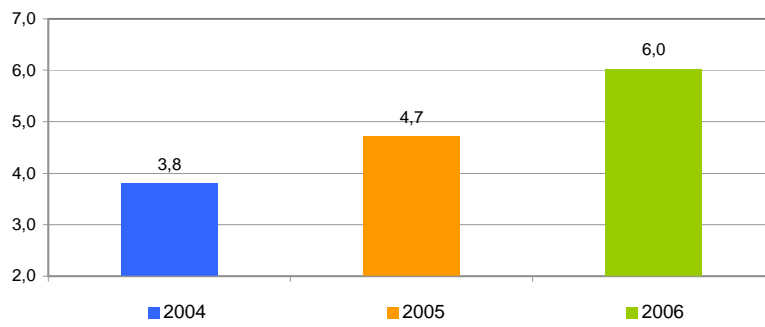
SÍNTESIS DE DATOS NACIONALES DE BENEFICIARIOS DE PRESTACIONES POR DESEMPLEO EXTRANJEROS

OCTUBRE 2004 , 2005 Y 2006

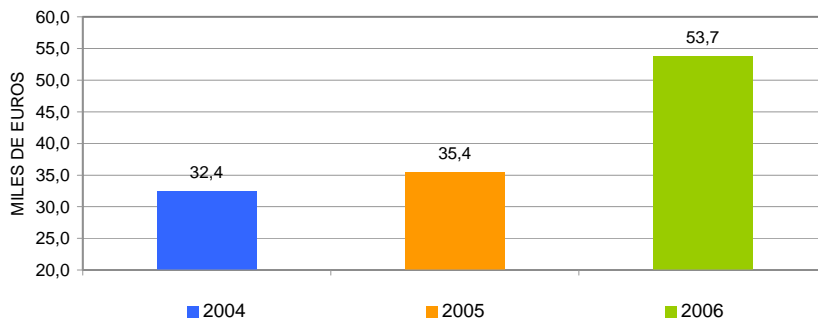
Nº DE BENEFICIARIOS



% s/ TOTAL BENEFICIARIOS



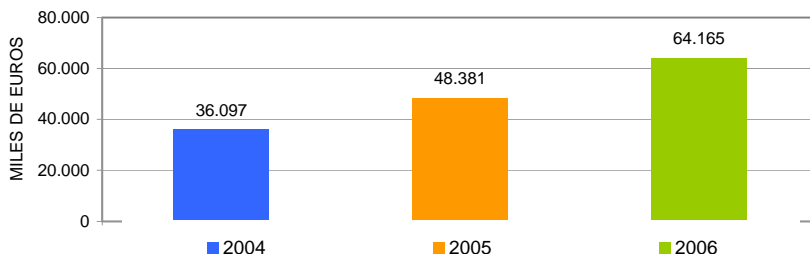
% BENEFICIARIOS s/ DEMANDANTES EMPLEO EXTRANJEROS



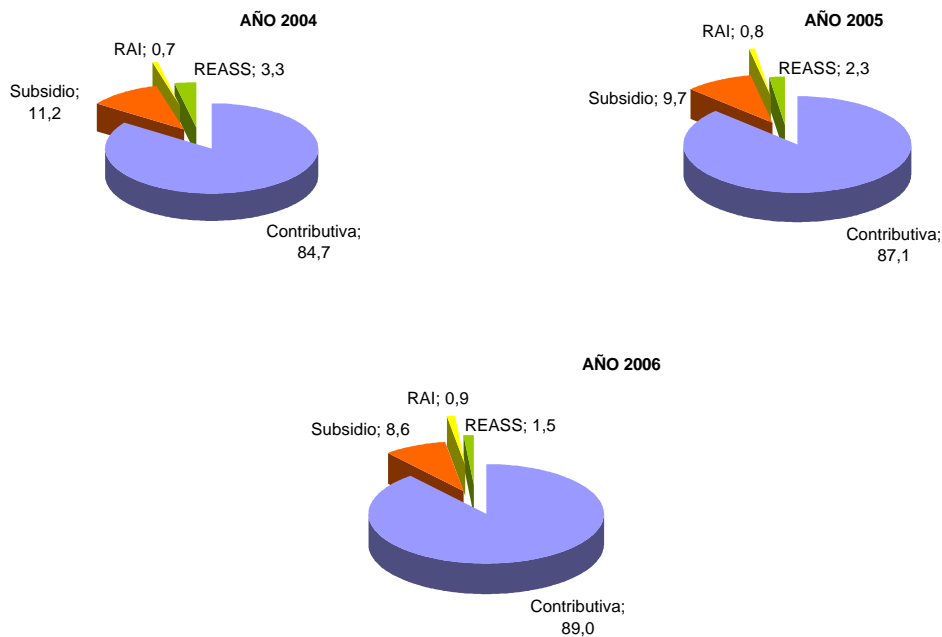
SÍNTESIS DE DATOS NACIONALES DE BENEFICIARIOS DE PRESTACIONES POR DESEMPLEO EXTRANJEROS

OCTUBRE 2004, 2005 Y 2006

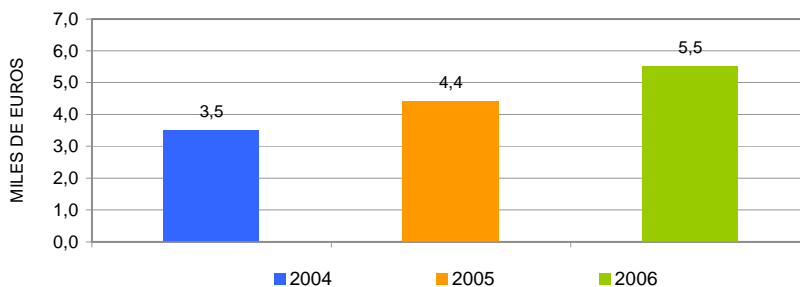
EVOLUCIÓN DEL GASTO DE BENEFICIARIOS EXTRANJEROS



DISTRIBUCIÓN DEL GASTO DE BENEFICIARIOS EXTRANJEROS POR TIPO DE PRESTACIÓN (%)



EVOLUCIÓN % GASTO BENEFICIARIOS EXTRANJEROS s/GASTO TOTAL EN PRESTACIONES



DISTRIBUCIÓN DE LOS BENEFICIARIOS EXTRANJEROS POR PROVINCIAS

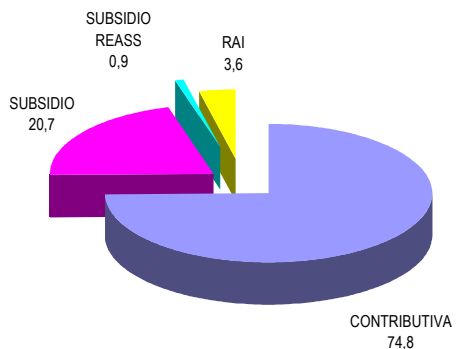
(Octubre)

	Beneficiarios extranjeros			%
	Total	Países comunitarios	Países no comunitarios	
ALAVA	312	46	266	0,39
ALBACETE	417	26	391	0,52
ALICANTE	4.310	817	3.493	5,42
ALMERIA	3.221	263	2.958	4,05
ASTURIAS	647	174	473	0,81
AVILA	136	13	123	0,17
BADAJOS	333	117	216	0,42
ILLES BALEARIS	4.043	1.153	2.890	5,08
BARCELONA	12.086	1.932	10.154	15,19
BURGOS	347	43	304	0,44
CACERES	685	68	617	0,86
CADIZ	703	248	455	0,88
CANTABRIA	453	64	389	0,57
CASTELLON	1.197	133	1.064	1,51
CIUDAD REAL	518	25	493	0,65
CORDOBA	295	56	239	0,37
A CORUÑA	576	170	406	0,72
CUENCA	297	14	283	0,37
GIRONA	3.062	421	2.641	3,85
GRANADA	889	186	703	1,12
GUADALAJARA	397	25	372	0,50
GUIPUZCOA	476	106	370	0,60
HUELVA	887	171	716	1,12
HUESCA	427	27	400	0,54
JAEN	481	47	434	0,61
LEON	383	155	228	0,48
LLEIDA	969	59	910	1,22
LUGO	197	62	135	0,25
MADRID	13.835	1.607	12.228	17,39
MALAGA	2.905	1.044	1.861	3,65
MURCIA	3.642	176	3.466	4,58
NAVARRA	1.255	146	1.109	1,58
OURENSE	300	186	114	0,38
PALENCIA	60	13	47	0,08
LAS PALMAS	3.606	975	2.631	4,53
PONTEVEDRA	841	302	539	1,06
LA RIOJA	658	40	618	0,83
SALAMANCA	194	53	141	0,24
SANTA CRUZ DE TENERI	1.996	789	1.207	2,51
SEGOVIA	169	14	155	0,21
SEVILLA	830	218	612	1,04
SORIA	143	13	130	0,18
TARRAGONA	2.777	386	2.391	3,49
TERUEL	235	17	218	0,30
TOLEDO	835	51	784	1,05
VALENCIA	3.611	567	3.044	4,54
VALLADOLID	295	29	266	0,37
VIZCAYA	567	91	476	0,71
ZAMORA	83	30	53	0,10
ZARAGOZA	1.470	92	1.378	1,85
CEUTA	230	4	226	0,29
MELILLA	265	5	260	0,33
TOTAL NACIONAL	79.546	13.469	66.077	100,00

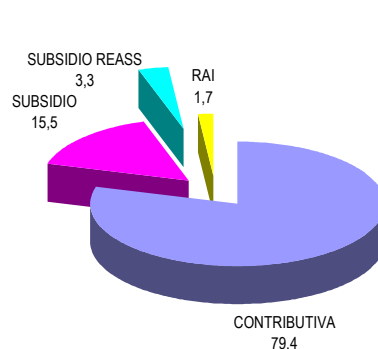
DISTRIBUCIÓN DE LOS BENEFICIARIOS EXTRANJEROS POR COMUNIDADES AUTÓNOMAS (Octubre)

	TOTAL				COMUNITARIOS				NO COMUNITARIOS						
	Prestaciones R.D.Leg. 1/94		REASS	RAI	Total	Prestaciones R.D.Leg. 1/94		REASS	RAI	Total	Prestaciones R.D.Leg. 1/94		REASS	RAI	Total
	Contrib.	Subsidio				Contrib.	Subsidio				Contrib.	Subsidio			
			Contrib.	Subsidio	Contrib.			Subsidio							
Andalucía	5.991	2.072	1.813	335	10.211	1.517	485	107	124	2.233	4.474	1.587	1.706	211	7.978
Aragón	1.802	301	0	29	2.132	100	30		6	136	1.702	271		23	1.996
Asturias	403	202	0	42	647	88	69		17	174	315	133		25	473
Illes Balears	3.119	884	0	40	4.043	787	347		19	1.153	2.332	537		21	2.890
Canarias	4.476	915	0	211	5.602	1.391	306		67	1.764	3.085	609		144	3.838
Cantabria	321	117	0	15	453	43	14		7	64	278	103		8	389
Castilla-León	1.300	431	0	79	1.810	201	140		22	363	1.099	291		57	1.447
Castilla-La Mancha	1.890	551	0	23	2.464	81	54		6	141	1.809	497		17	2.323
Cataluña	15.889	2.859	0	146	18.894	2.349	431		18	2.798	13.540	2.428		128	16.096
C. Valenciana	7.669	1.253	0	196	9.118	1.187	270		60	1.517	6.482	983		136	7.601
Extremadura	259	186	526	47	1.018	84	70	20	11	185	175	116	506	36	833
Galicia	1.151	595	0	168	1.914	412	228		80	720	739	367		88	1.194
Madrid	12.112	1.579	0	144	13.835	1.365	218		24	1.607	10.747	1.361		120	12.228
Murcia	3.314	308	0	20	3.642	130	44		2	176	3.184	264		18	3.466
Navarra	1.057	187	0	11	1.255	106	34		6	146	951	153		5	1.109
País Vasco	1.086	251	0	18	1.355	190	46		7	243	896	205		11	1.112
La Rioja	587	66	0	5	658	34	5		1	40	553	61		4	618
Ceuta	52	149	0	29	230	2	2		0	4	50	147		29	226
Melilla	86	105	0	74	265	2	1		2	5	84	104		72	260
TOTAL	62.564	13.011	2.339	1.632	79.546	10.069	2.794	127	479	13.469	52.495	10.217	2.212	1.153	66.077

BENEFICIARIOS EXTRANJEROS COMUNITARIOS (%)



BENEFICIARIOS EXTRANJEROS NO COMUNITARIOS (%)



RELACIÓN DE LOS 60 PAÍSES CON MAYOR PROPORCIÓN DE BENEFICIARIOS DE PRESTACIONES POR DESEMPLEO EXTRANJEROS DEL TOTAL DE PAÍSES (Octubre)

	Beneficiarios extranjeros	% s/Total de beneficiarios extranjeros
MARRUECOS	21.332	26,82
ECUADOR	9.024	11,34
COLOMBIA	6.299	7,92
RUMANIA	4.525	5,69
ITALIA	3.269	4,11
ARGENTINA	2.763	3,47
PORTUGAL	2.285	2,87
PERU	2.108	2,65
ARGELIA	1.884	2,37
BULGARIA	1.769	2,22
ALEMANIA, REPUBLICA FEDERAL	1.749	2,20
FRANCIA	1.716	2,16
UCRANIA	1.667	2,10
REINO UNIDO	1.587	2,00
CUBA	1.370	1,72
DOMINICANA, REPUBLICA	1.174	1,48
URUGUAY	793	1,00
BRASIL	781	0,98
SENEGAL	755	0,95
RUSIA, FEDERACION DE	742	0,93
VENEZUELA	728	0,92
POLONIA	722	0,91
PAKISTAN	700	0,88
CHILE	645	0,81
BOLIVIA	631	0,79
NIGERIA	516	0,65
GAMBIA	508	0,64
MAURITANIA	504	0,63
PAISES BAJOS	446	0,56
BELGICA	365	0,46
FILIPINAS	315	0,40
MALI	307	0,39
GHANA	287	0,36
LITUANIA	236	0,30
GUINEA	233	0,29
MEJICO	209	0,26
ESTADOS UNIDOS	208	0,26
GUINEA ECUATORIAL	201	0,25
ARMENIA	201	0,25
CHINA	200	0,25
MOLDAVIA, REPUBLICA DE	189	0,24
SUECIA	179	0,23
APATRIDA	176	0,22
IRLANDA	133	0,17
AUSTRIA	124	0,16
CHECA, REPUBLICA	120	0,15
INDIA	118	0,15
PARAGUAY	116	0,15
GUINEA BISSAU	113	0,14
SUIZA	95	0,12
ESLOVAQUIA	93	0,12
HONDURAS	91	0,11
BENIN	90	0,11
GEORGIA	88	0,11
CAMERUN	82	0,10
DINAMARCA	78	0,10
FINLANDIA	77	0,10
ANGOLA	73	0,09
GRECIA	71	0,09
EGIPTO	68	0,09
RESTO	1.618	2,03
TOTAL	79.546	100,00

EVOLUCIÓN MENSUAL DEL GASTO DE PRESTACIONES

Datos provisionales.

Gastos contabilizados en el mes de noviembre y devengados en el mes de octubre, incluyen las cotizaciones a la Seguridad Social

MESES	AÑO 2005			AÑO 2006		
	GASTO DE PRESTACIONES (Miles de euros)	% DE VARIACIÓN		GASTO DE PRESTACIONES (Miles de euros)	% DE VARIACIÓN	
		MENSUAL	ANUAL		MENSUAL	ANUAL
ENERO	1.130.113	5,01	4,77	1.210.939	6,81	7,15
FEBRERO	1.150.459	1,80	7,15	1.223.290	1,02	6,33
MARZO	1.084.096	-5,77	6,87	1.165.677	-4,71	7,53
ABRIL	1.050.827	-3,07	7,34	1.130.159	-3,05	7,55
MAYO	1.046.534	-0,41	8,93	1.125.773	-0,39	7,57
JUNIO	1.018.136	-2,71	9,00	1.093.607	-2,86	7,41
JULIO	1.018.942	0,08	7,44	1.127.892	3,14	10,69
AGOSTO	1.083.076	6,29	6,65	1.192.156	5,70	10,07
SEPTIEMBRE	1.129.347	4,27	7,30	1.191.855	-0,03	5,53
OCTUBRE	1.100.576	-2,55	6,98	1.162.700	-2,45	5,64
NOVIEMBRE	1.119.419	1,71	4,43			
DICIEMBRE	1.133.711	1,28	5,35			

EVOLUCIÓN MENSUAL DEL GASTO MEDIO POR BENEFICIARIO DE PRESTACIONES

No se incluyen los gastos del subsidio para trabajadores eventuales agrarios (REASS)

MESES	AÑO 2005			AÑO 2006		
	GASTO MEDIO POR BENEFICIARIO	% DE VARIACIÓN		GASTO MEDIO POR BENEFICIARIO	% DE VARIACIÓN	
		MENSUAL	ANUAL		MENSUAL	ANUAL
ENERO	932,20	3,99	1,82	948,40	4,27	1,74
FEBRERO	944,20	1,29	3,82	959,72	1,19	1,64
MARZO	916,50	-2,93	5,03	951,31	-0,88	3,80
ABRIL	909,50	-0,76	5,06	967,81	1,73	6,41
MAYO	909,60	0,01	5,84	980,08	1,27	7,75
JUNIO	896,40	-1,45	5,96	950,70	-3,00	6,06
JULIO	872,50	-2,67	3,38	927,56	-2,43	6,31
AGOSTO	900,50	3,21	3,52	946,17	2,01	5,07
SEPTIEMBRE	988,80	9,81	3,62	1.000,99	5,79	1,23
OCTUBRE	942,00	-4,73	2,51	964,45	2,01	2,38
NOVIEMBRE	911,30	-3,26	0,86			
DICIEMBRE	909,60	-0,19	1,47			

EVOLUCIÓN MENSUAL SOLICITUDES DE PRESTACIONES

MESES	AÑO 2005			AÑO 2006		
	SOLICITUDES DE PRESTACIONES	% DE VARIACIÓN		SOLICITUDES POR PRESTACIONES	% DE VARIACIÓN	
		MENSUAL	ANUAL		MENSUAL	ANUAL
ENERO	357.269	12,93	-5,52	366.529	11,46	2,59
FEBRERO	310.261	-13,16	4,36	304.991	-16,79	-1,70
MARZO	320.305	3,24	-7,67	330.422	8,34	3,16
ABRIL	329.553	2,89	10,81	277.752	-15,94	-15,72
MAYO	326.467	-0,94	4,02	346.701	24,82	6,20
JUNIO	336.534	3,08	-1,28	360.476	3,97	7,11
JULIO	369.372	9,76	-0,04	391.355	8,57	5,95
AGOSTO	310.567	-15,92	3,55	330.466	-15,56	6,41
SEPTIEMBRE	333.467	7,37	1,53	337.268	2,06	1,14
OCTUBRE	366.523	9,91	2,97	391.949	16,21	6,94
NOVIEMBRE	382.813	4,44	0,54			
DICIEMBRE	328.838	-14,10	3,94			

EVOLUCIÓN MENSUAL DE BENEFICIARIOS DE PRESTACIONES

MESES	AÑO 2005			AÑO 2006		
	BENEFICIARIOS	% DE VARIACIÓN		BENEFICIARIOS	% DE VARIACIÓN	
		MENSUAL	ANUAL		MENSUAL	ANUAL
ENERO	1.321.167	0,21	2,17	1.383.215	1,89	4,70
FEBRERO	1.333.873	0,96	2,50	1.387.237	0,29	4,00
MARZO	1.292.150	-3,13	1,27	1.333.030	-3,91	3,16
ABRIL	1.262.264	-2,31	1,60	1.270.781	-4,67	0,67
MAYO	1.260.932	-0,11	2,33	1.256.102	-1,16	-0,38
JUNIO	1.247.302	-1,08	2,13	1.256.709	0,05	0,75
JULIO	1.274.966	2,22	3,52	1.319.858	5,02	3,52
AGOSTO	1.307.755	2,57	2,61	1.365.133	3,43	4,39
SEPTIEMBRE	1.256.698	-3,90	3,01	1.305.817	-4,35	3,91
OCTUBRE	1.282.177	2,03	3,63	1.318.772	0,99	2,85
NOVIEMBRE	1.341.197	4,60	3,33			
DICIEMBRE	1.357.609	1,22	2,97			

EVOLUCIÓN MENSUAL DEL PLAZO DE RECONOCIMIENTO DE PRESTACIONES

MESES	AÑO 2005			AÑO 2006		
	PLAZO DE RECONOCIMIENTO	% DE VARIACIÓN		PLAZO DE RECONOCIMIENTO	% DE VARIACIÓN	
		MENSUAL	ANUAL		MENSUAL	ANUAL
ENERO	20	33,33	-13,04	20	53,85	0,00
FEBRERO	18	-10,00	-10,00	14	-30,00	-22,22
MARZO	13	-27,78	-13,33	9	-35,71	-30,77
ABRIL	12	-7,69	-14,29	10	11,11	-16,67
MAYO	13	8,33	0,00	9	-10,00	-30,77
JUNIO	11	-15,38	0,00	8	-11,11	-27,27
JULIO	11	0,00	-8,33	9	12,50	-18,18
AGOSTO	16	45,45	-5,88	12	33,33	-25,00
SEPTIEMBRE	20	25,00	-4,76	12	0,00	-40,00
OCTUBRE	15	-25,00	-16,67	9	-25,00	-40,00
NOVIEMBRE	14	-6,67	-6,67			
DICIEMBRE	13	-7,14	-13,33			