

DATOS DE LOS REGISTROS DEL
SERVICIO PÚBLICO DE EMPLEO ESTATAL

DEMANDANTES DE
EMPLEO, PARO,
CONTRATOS Y
PRESTACIONES POR
D E S E M P L E O

F E B R E R O
2 0 1 1



CONTENIDO

	Pág.
PARO REGISTRADO	5
CONTRATOS	11
ANEXO 1 Demandantes de Empleo y Paro Registrado	17
ANEXO 2 Contratos Registrados	43
PRESTACIONES	59

PARO REGISTRADO

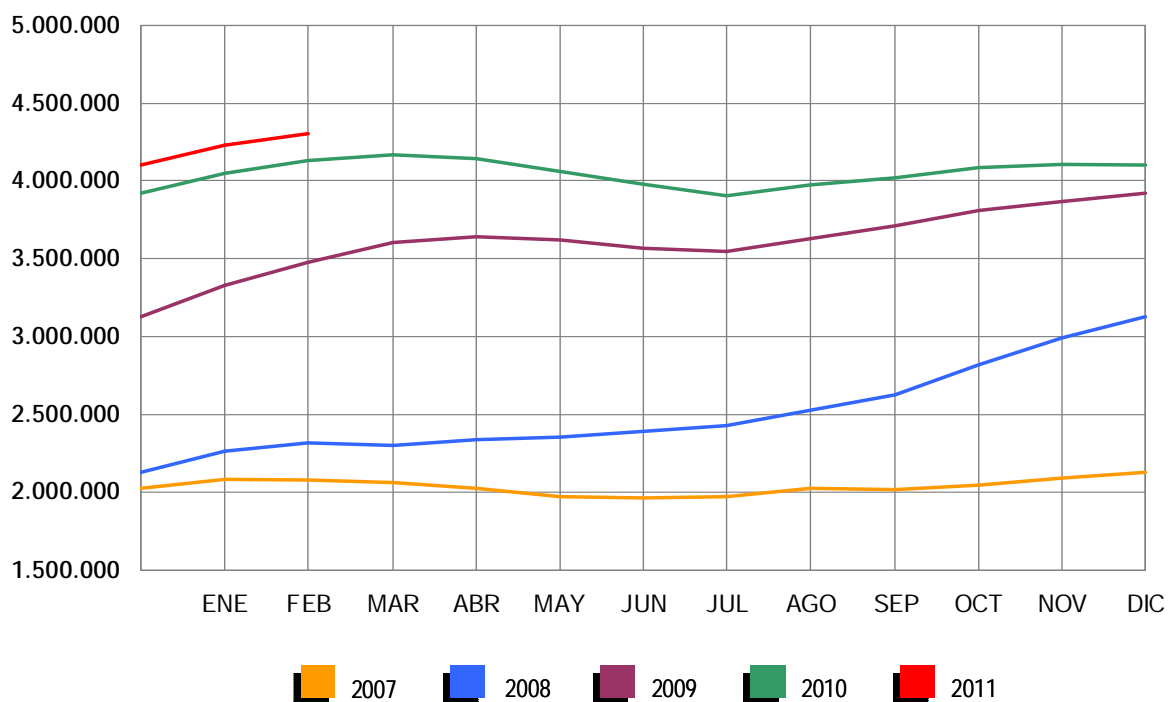
El número de desempleados registrados en las Oficinas de los Servicios Públicos de Empleo, al finalizar el mes de febrero, se ha incrementado en 68.260 personas en relación con el mes anterior. En valores relativos, el aumento del paro es de un 1,61%. De esta forma el paro registrado se ha situado en 4.299.263.

En febrero de 2010 el desempleo subió en 82.132 parados respecto al mes anterior. Por otra parte, desde febrero de 2010, el paro se ha incrementado en 168.638 personas (4,08%).

En términos desestacionalizados, el desempleo se ha situado en 4.128.746, lo que supone 36.075 parados más que el valor desestacionalizado del paro registrado en enero. Para realizar la estimación se han utilizado los mismos coeficientes que en la publicación técnica «Síntesis de Indicadores Económicos» del Ministerio de Economía y Hacienda.

EVOLUCIÓN DEL PARO REGISTRADO

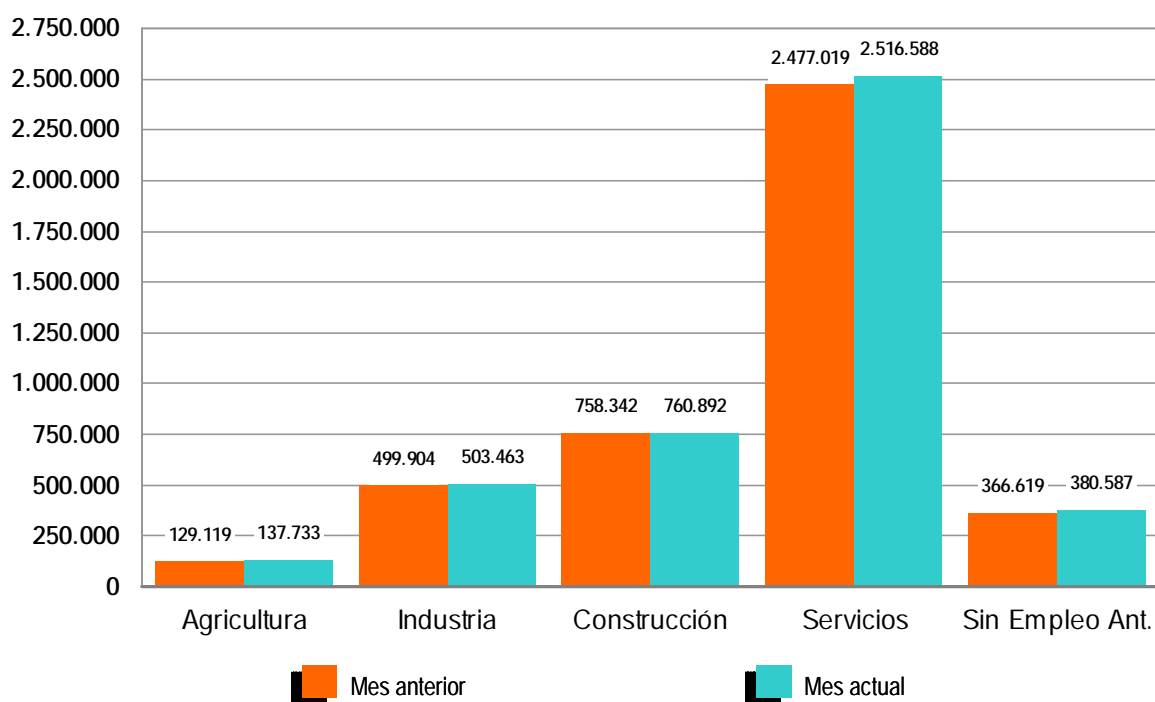
2007 - 2011



Por sectores económicos, el paro registrado presenta las siguientes variaciones respecto a enero: En Agricultura se incrementa en 8.614 (6,67%); en Industria sube en 3.559 (0,71%); en Construcción aumenta en 2.550 (0,34%); en Servicios se incrementa en 39.569 (1,60%). Por último, el colectivo Sin Empleo Anterior sube en 13.968 personas (3,81%).

PARO REGISTRADO POR SECTORES

COMPARACIÓN CON EL MES ANTERIOR

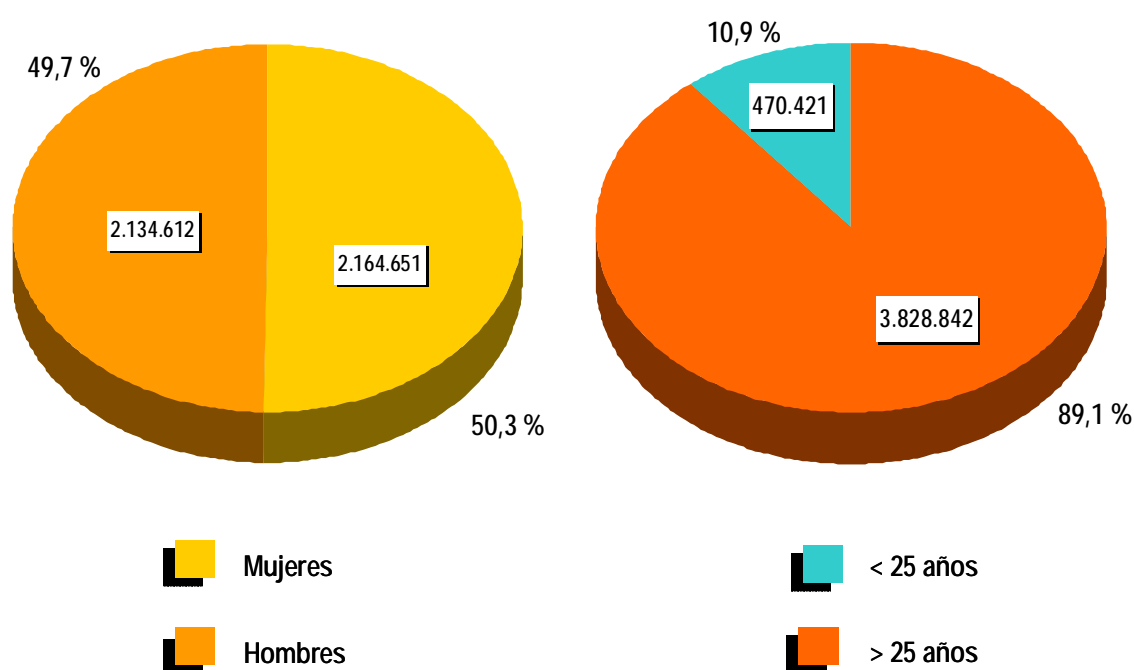


El desempleo masculino se sitúa en 2.134.612 al subir 29.373 (1,40%) y el femenino en 2.164.651, al incrementarse en 38.887 (1,83%) en relación al mes de enero. Si lo comparamos con febrero de 2010, el paro masculino sube en 33.948 (1,62%) personas y el femenino aumenta en 134.690 (6,64%).

Por su parte, el desempleo de los jóvenes menores de 25 años se incrementa en febrero en 22.555 personas (5,04%) respecto al mes anterior y el paro de 25 y más años sube en 45.705 (1,21%).

PARO REGISTRADO POR SEXO Y EDAD

FEBRERO 2011



El paro registrado desciende en 1 Comunidad: Illes Balears (-1.064). En cambio, sube en 16, encabezadas por Andalucía (14.086) y Cataluña (12.988).

En cuanto a las provincias, el desempleo registrado desciende en 6, encabezadas por Huelva (-1.434), Illes Balears (-1.064) y Zamora (-355). Por el contrario, sube en 46, encabezadas por Barcelona (10.090) y Valencia (7.240).

CONTRATOS

NOTA PREVIA

Nueva metodología en la estadística de contratos

Desde enero de 2007 se inicia una nueva clasificación de los contratos indefinidos. Los contratos indefinidos ordinarios no acogidos a fomento de la contratación indefinida incluyen, desde enero de 2007, tanto los bonificados como los no bonificados.

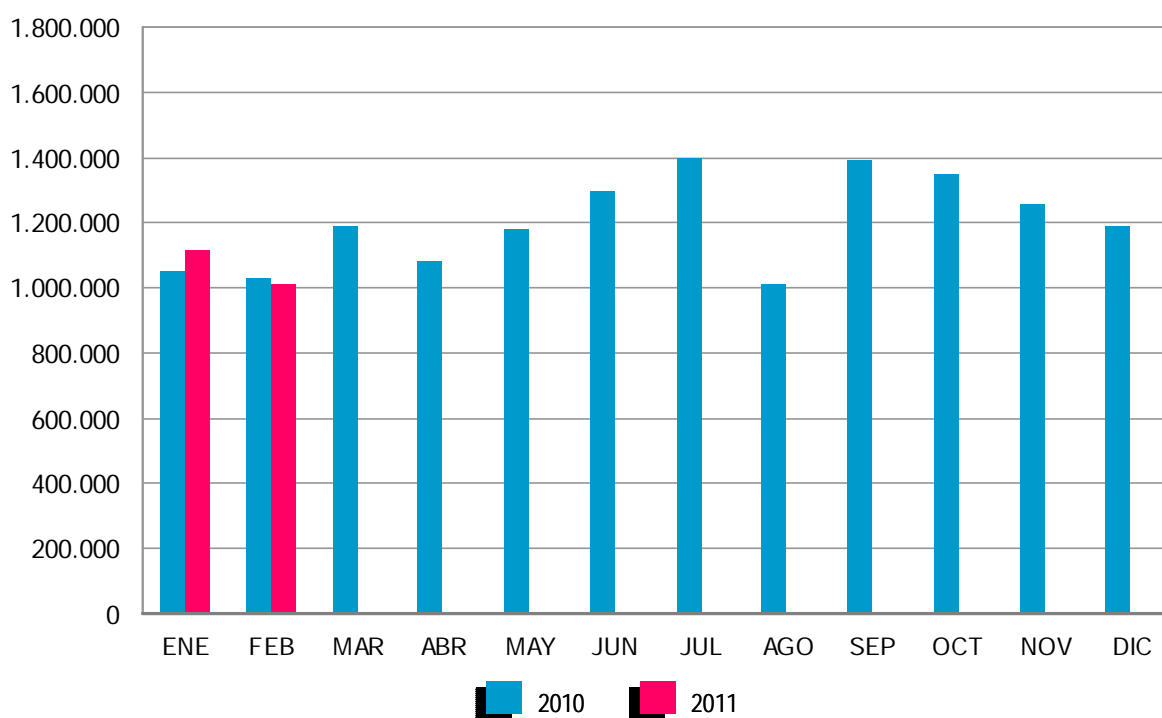
(*) Ley 12/2001, de medidas urgentes de reforma del mercado de trabajo para el incremento del empleo y la mejora de su calidad.

El número de contratos registrados durante el mes de febrero ha sido de 1.011.418. Supone una reducción de 16.804 (-1,63%) sobre el mismo mes del año 2010. Por su parte, la contratación acumulada en los primeros dos meses de 2011 ha alcanzado la cifra de 2.127.437, lo que supone 48.982 contratos más (2,36%) que en igual periodo del año anterior.

En febrero de 2011 se han registrado 94.363 contratos de trabajo de carácter indefinido. Representan el 9,33% de todos los contratos. Supone una bajada de 6.848 (-6,77%) sobre igual mes del año anterior. En magnitudes acumuladas, se han realizado 197.096 contratos hasta febrero de 2011. Representa un incremento de 1.290 (0,66%) sobre el mismo periodo del año 2010.

EVOLUCIÓN MENSUAL DE LOS CONTRATOS REGISTRADOS

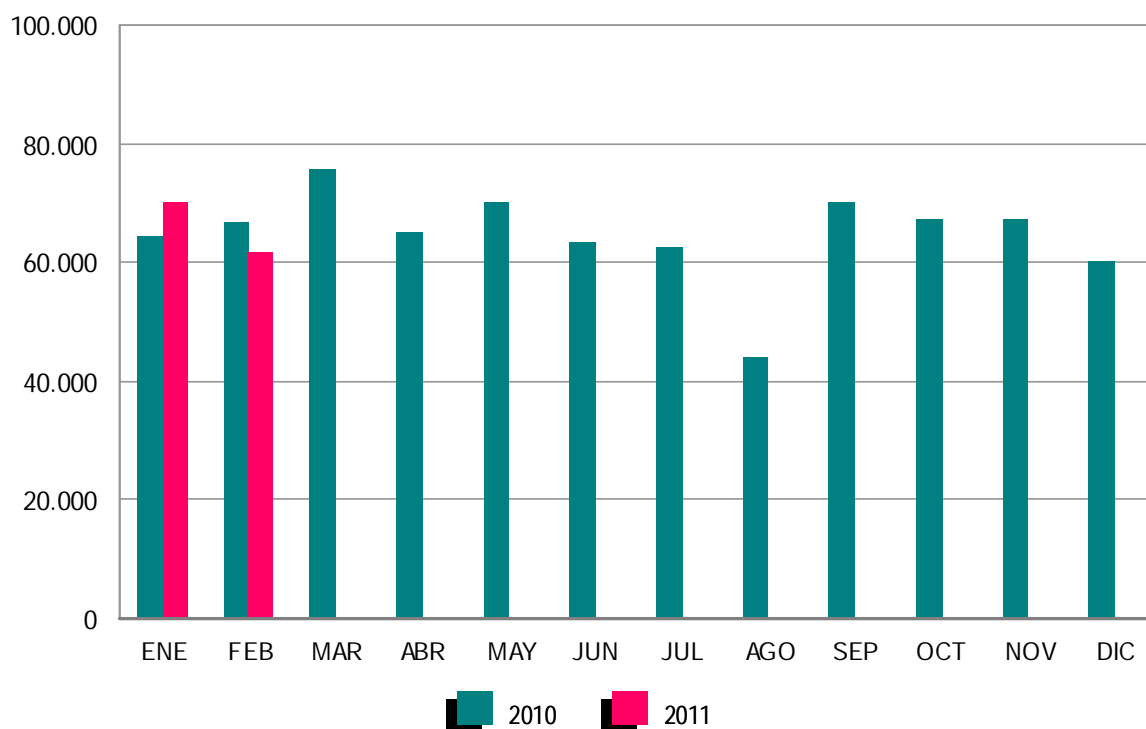
2010 - 2011



Los contratos indefinidos del mes de febrero se dividen, en cuanto a la duración de su jornada, en 61.625 a tiempo completo y 32.738 tiempo parcial. Los primeros han tenido una bajada, respecto a febrero de 2010, de 5.005 (-7,51%) y los segundos se han reducido en 1.843 (-5,33%).

EVOLUCIÓN MENSUAL DE LOS CONTRATOS INDEFINIDOS A TIEMPO COMPLETO

2010 - 2011

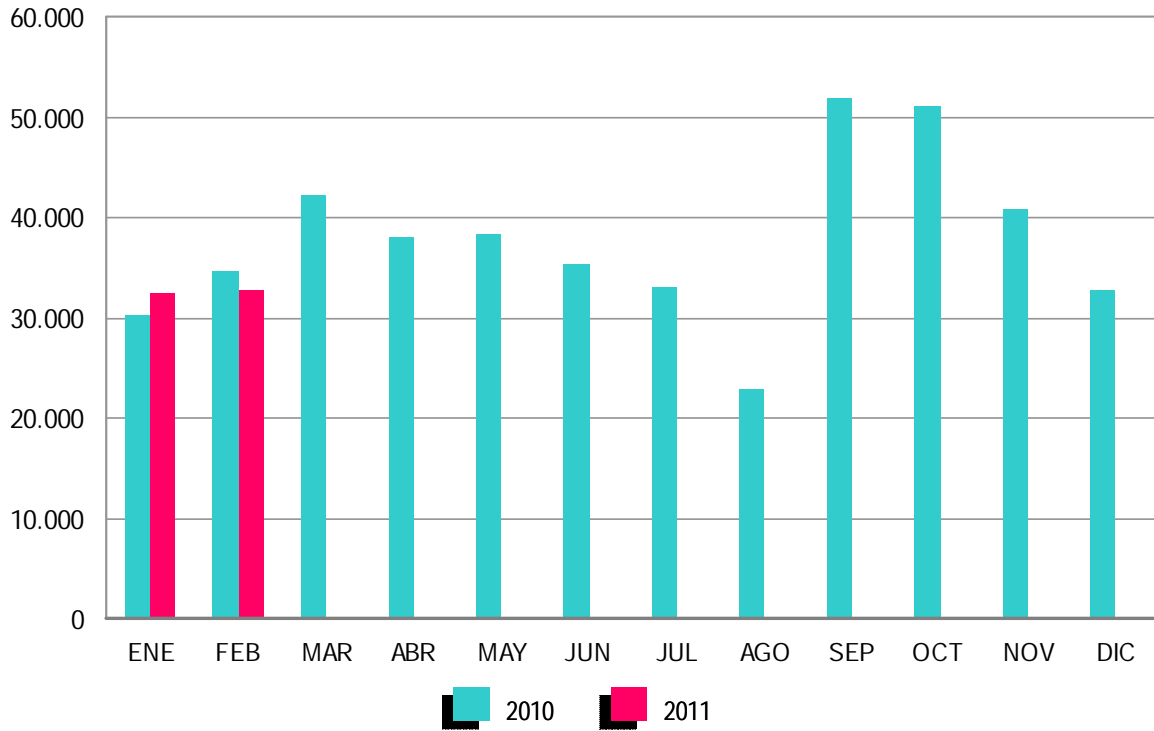


En términos acumulados, los contratos indefinidos a tiempo completo alcanzan en los dos primeros meses de este ejercicio un total de 131.846, el 0,61% más que en igual periodo del año 2010. Los contratos indefinidos a tiempo parcial que suponen un total de 65.250 registran un aumento del 0,77% en relación a igual periodo del año anterior.

El resto de contratos, hasta completar el total de 1.011.418 del mes de febrero de 2011, son 6.991 de carácter formativo y 910.064 otro tipo de contratos temporales. Dentro de este último grupo destacan: Obra o Servicio Determinado -de jornada a tiempo completo-, con 301.010 (29,76%), seguido de Eventuales por Circunstancia de la Producción -de jornada a tiempo completo- con 280.452 (27,73%). Los contratos temporales con jornada a tiempo parcial ascienden a 250.438 (24,76%).

EVOLUCIÓN MENSUAL DE LOS CONTRATOS INDEFINIDOS A TIEMPO PARCIAL

2010 - 2011



ANEXO 1

DEMANDANTES DE
EMPLEO Y PARO
REGISTRADO

FEBRERO 2011

DEMANDANTES DE EMPLEO SEGÚN COLECTIVO POR SEXO, EDAD Y SECTOR DE ACTIVIDAD ECONÓMICA

	TOTAL	OCUPADOS	CON DISP.LIMIT./ DDAN EMP.ESPEC. *	DENOS		
				TOTAL	OTROS NO OCUPADOS/TEASS	PARADOS REGISTRADOS
TOTAL	5.753.823	973.929	227.229	4.552.665	253.402	4.299.263
SEXO:						
HOMBRES	2.815.283	460.711	133.712	2.220.860	86.248	2.134.612
MUJERES	2.938.540	513.218	93.517	2.331.805	167.154	2.164.651
MENORES DE 25 AÑOS:						
HOMBRES	346.641	37.477	12.908	296.256	37.388	258.868
MUJERES	294.089	32.088	9.278	252.723	41.170	211.553
TOTAL	640.730	69.565	22.186	548.979	78.558	470.421
MAYORES DE 25 AÑOS:						
HOMBRES	2.468.642	423.234	120.804	1.924.604	48.860	1.875.744
MUJERES	2.644.451	481.130	84.239	2.079.082	125.984	1.953.098
TOTAL	5.113.093	904.364	205.043	4.003.686	174.844	3.828.842
SECTOR:						
AGRICULTURA	388.102	132.217	12.375	243.510	105.777	137.733
INDUSTRIA	694.183	155.792	28.073	510.318	6.855	503.463
CONSTRUCCIÓN	898.347	82.367	34.016	781.964	21.072	760.892
SERVICIOS	3.280.318	577.250	122.135	2.580.933	64.345	2.516.588
SIN EMPLEO ANTERIOR	492.873	26.303	30.630	435.940	55.353	380.587

DEMANDANTES DE EMPLEO SEGÚN COLECTIVO POR COMUNIDADES AUTÓNOMAS

COMUNIDADES AUTÓNOMAS	TOTAL	OCUPADOS	CON DISP.LIMIT./ DDAN EMP.ESPEC. *	DENOS		
				TOTAL	OTROS NO OCUPADOS/TEASS	PARADOS REGISTRADOS
ANDALUCÍA	1.415.648	262.971	40.899	1.111.778	167.071	944.707
ARAGÓN	131.598	26.181	4.955	100.462	3.179	97.283
ASTURIAS	117.532	22.908	4.340	90.284	2.212	88.072
ILLES BALEARS	146.219	49.172	5.316	91.731	2.069	89.662
CANARIAS	300.608	27.605	10.171	262.832	1.656	261.176
CANTABRIA	61.117	10.242	3.036	47.839	863	46.976
CASTILLA LA MANCHA	269.525	36.987	9.756	222.782	6.145	216.637
CASTILLA Y LEÓN	263.254	40.746	11.566	210.942	5.936	205.006
CATALUÑA	807.049	156.362	39.162	611.525	8.914	602.611
COM. VALENCIANA	655.234	91.963	26.296	536.975	10.535	526.440
EXTREMADURA	188.499	36.074	6.316	146.109	22.855	123.254
GALICIA	311.062	39.539	14.672	256.851	8.572	248.279
MADRID	601.337	86.002	29.691	485.644	7.474	478.170
MURCIA	182.342	35.934	7.478	138.930	2.191	136.739
NAVARRA	61.410	12.650	2.419	46.341	475	45.866
PAÍS VASCO	185.500	30.342	7.966	147.192	1.736	145.456
LA RIOJA	30.174	4.857	1.439	23.878	657	23.221
CEUTA	12.326	1.598	682	10.046	411	9.635
MELILLA	13.389	1.796	1.069	10.524	451	10.073
TOTAL	5.753.823	973.929	227.229	4.552.665	253.402	4.299.263

(*) Son aquellos demandantes, sin empleo, que indican en su solicitud condiciones especiales de trabajo (ej: sólo a domicilio, teletrabajo, en el extranjero, etc)

FEBRERO 2011

DEMANDANTES DE EMPLEO NO OCUPADOS (DENOS) POR SEXO, EDAD Y SECTOR DE ACTIVIDAD ECONÓMICA

	TOTAL	VARIACIÓN			
		MENSUAL		ANUAL	
		ABSOLUTA	RELATIVA	ABSOLUTA	RELATIVA
TOTAL	4.552.665	87.614	1,96	161.790	3,68
SEXO:					
HOMBRES	2.220.860	37.288	1,71	32.033	1,46
MUJERES	2.331.805	50.326	2,21	129.757	5,89
MENORES DE 25 AÑOS:					
HOMBRES	296.256	14.154	5,02	-15.910	-5,10
MUJERES	252.723	12.773	5,32	1.831	0,73
TOTAL	548.979	26.927	5,16	-14.079	-2,50
MAYORES DE 25 AÑOS:					
HOMBRES	1.924.604	23.134	1,22	47.943	2,55
MUJERES	2.079.082	37.553	1,84	127.926	6,56
TOTAL	4.003.686	60.687	1,54	175.869	4,59
SECTOR:					
AGRICULTURA	243.510	19.944	8,92	30.086	14,10
INDUSTRIA	510.318	3.843	0,76	-20.230	-3,81
CONSTRUCCIÓN	781.964	3.615	0,46	-40.120	-4,88
SERVICIOS	2.580.933	41.919	1,65	121.182	4,93
SIN EMPLEO ANTERIOR	435.940	18.293	4,38	70.872	19,41

DEMANDANTES DE EMPLEO NO OCUPADOS (DENOS) POR COMUNIDADES AUTÓNOMAS

COMUNIDADES AUTÓNOMAS	TOTAL	VARIACIÓN			
		MENSUAL		ANUAL	
		ABSOLUTA	RELATIVA	ABSOLUTA	RELATIVA
ANDALUCÍA	1.111.778	27.156	2,50	44.128	4,13
ARAGÓN	100.462	2.126	2,16	3.932	4,07
ASTURIAS	90.284	2.136	2,42	4.268	4,96
ILLES BALEARS	91.731	-349	-0,38	951	1,05
CANARIAS	262.832	2.723	1,05	1.980	0,76
CANTABRIA	47.839	1.159	2,48	3.089	6,90
CASTILLA LA MANCHA	222.782	6.868	3,18	19.761	9,73
CASTILLA Y LEÓN	210.942	2.985	1,44	10.835	5,41
CATALUÑA	611.525	12.850	2,15	9.738	1,62
COM. VALENCIANA	536.975	12.790	2,44	20.075	3,88
EXTREMADURA	146.109	1.231	0,85	3.902	2,74
GALICIA	256.851	2.597	1,02	15.192	6,29
MADRID	485.644	5.607	1,17	3.168	0,66
MURCIA	138.930	3.703	2,74	7.686	5,86
NAVARRA	46.341	709	1,55	2.035	4,59
PAÍS VASCO	147.192	2.311	1,60	8.169	5,88
LA RIOJA	23.878	783	3,39	759	3,28
CEUTA	10.046	272	2,78	826	8,96
MELILLA	10.524	-43	-0,41	1.296	14,04
TOTAL	4.552.665	87.614	1,96	161.790	3,68

FEBRERO 2011

PARO REGISTRADO POR SEXO, EDAD Y SECTOR DE ACTIVIDAD ECONÓMICA

	TOTAL	VARIACIÓN			
		MENSUAL		ANUAL	
		ABSOLUTA	RELATIVA	ABSOLUTA	RELATIVA
TOTAL	4.299.263	68.260	1,61	168.638	4,08
SEXO:					
HOMBRES	2.134.612	29.373	1,40	33.948	1,62
MUJERES	2.164.651	38.887	1,83	134.690	6,64
MENORES DE 25 AÑOS:					
HOMBRES	258.868	11.537	4,66	-11.841	-4,37
MUJERES	211.553	11.018	5,49	7.579	3,72
TOTAL	470.421	22.555	5,04	-4.262	-0,90
MAYORES DE 25 AÑOS:					
HOMBRES	1.875.744	17.836	0,96	45.789	2,50
MUJERES	1.953.098	27.869	1,45	127.111	6,96
TOTAL	3.828.842	45.705	1,21	172.900	4,73
SECTOR:					
AGRICULTURA	137.733	8.614	6,67	24.163	21,28
INDUSTRIA	503.463	3.559	0,71	-19.328	-3,70
CONSTRUCCIÓN	760.892	2.550	0,34	-37.783	-4,73
SERVICIOS	2.516.588	39.569	1,60	127.973	5,36
SIN EMPLEO ANTERIOR	380.587	13.968	3,81	73.613	23,98

PARO REGISTRADO POR COMUNIDADES AUTÓNOMAS

COMUNIDADES AUTÓNOMAS	TOTAL	VARIACIÓN			
		MENSUAL		ANUAL	
		ABSOLUTA	RELATIVA	ABSOLUTA	RELATIVA
ANDALUCÍA	944.707	14.086	1,51	61.840	7,00
ARAGÓN	97.283	2.004	2,10	3.878	4,15
ASTURIAS	88.072	2.064	2,40	4.336	5,18
ILLES BALEARS	89.662	-1.064	-1,17	-364	-0,40
CANARIAS	261.176	2.865	1,11	3.237	1,25
CANTABRIA	46.976	1.176	2,57	3.072	7,00
CASTILLA LA MANCHA	216.637	4.044	1,90	16.720	8,36
CASTILLA Y LEÓN	205.006	740	0,36	8.517	4,33
CATALUÑA	602.611	12.988	2,20	5.324	0,89
COM. VALENCIANA	526.440	12.640	2,46	19.451	3,84
EXTREMADURA	123.254	1.075	0,88	4.491	3,78
GALICIA	248.279	2.448	1,00	14.108	6,02
MADRID	478.170	5.702	1,21	3.814	0,80
MURCIA	136.739	3.612	2,71	7.296	5,64
NAVARRA	45.866	716	1,59	2.096	4,79
PAÍS VASCO	145.456	2.338	1,63	8.313	6,06
LA RIOJA	23.221	560	2,47	588	2,60
CEUTA	9.635	271	2,89	732	8,22
MELILLA	10.073	-5	-0,05	1.189	13,38
TOTAL	4.299.263	68.260	1,61	168.638	4,08

FEBRERO 2011

PARO REGISTRADO. VARIACIÓN MENSUAL SEGÚN SECTOR DE ACTIVIDAD ECONÓMICA *

FEBRERO	TOTAL	AGRICULTURA	INDUSTRIA	CONSTRUCCIÓN	SERVICIOS	SIN EMPLEO ANTERIOR
1997	5.386	3.258	-4.443	-10.493	7.602	9.462
1998	-23.843	4.531	-8.142	-12.294	-9.925	1.987
1999	-18.646	4.199	-6.394	-11.556	-6.720	1.826
2000	-10.283	1.959	-6.605	-7.733	-2.910	5.007
2001	-24.115	-5.628	-2.456	-8.860	-11.281	4.110
2002	74.886	10.771	5.621	-2.987	54.960	6.521
2003	-4.941	2.257	-1.847	-8.638	-2.347	5.634
2004	-13.261	1.826	-4.584	-8.697	-4.110	2.304
2005	-11.179	-1.621	-2.478	-9.445	244	2.121
2006	-2.226	1.505	-2.054	-6.655	562	4.416
2007	-7.233	317	-2.949	-6.036	-2.372	3.807
2008	53.406	8.858	1.290	12.466	23.760	7.032
2008*	53.406	8.426	1.521	13.605	24.003	5.852
2009	154.058	5.328	25.891	28.593	80.848	13.398
2010	82.132	6.871	5.116	9.915	45.420	14.810
2011	68.260	8.614	3.559	2.550	39.569	13.968

(*) Los datos anteriores a mayo 2005 (fecha de entrada en funcionamiento del SISPE) son reconstruidos.

Desde enero de 1997 hasta enero de 2001, la estimación está basada en datos agregados.

2008* Los datos se han calculado adaptándolos, mediante estimación, a los sectores de actividad CNAE-09

FEBRERO 2011

EVOLUCIÓN MENSUAL DEL PARO REGISTRADO

	AÑO 2010			AÑO 2011		
	TOTAL	% DE VARIACIÓN		TOTAL	% DE VARIACIÓN	
		MENSUAL	ANUAL		MENSUAL	ANUAL
ENERO	4.048.493	3,18	21,66	4.231.003	3,19	4,51
FEBRERO	4.130.625	2,03	18,63	4.299.263	1,61	4,08
MARZO	4.166.613	0,87	15,57			
ABRIL	4.142.425	-0,58	13,65			
MAYO	4.066.202	-1,84	12,32			
JUNIO	3.982.368	-2,06	11,71			
JULIO	3.908.578	-1,85	10,28			
AGOSTO	3.969.661	1,56	9,38			
SEPTIEMBRE	4.017.763	1,21	8,31			
OCTUBRE	4.085.976	1,70	7,29			
NOVIEMBRE	4.110.294	0,60	6,24			
DICIEMBRE	4.100.073	-0,25	4,50			

EVOLUCIÓN DEL PARO REGISTRADO (SERIES) *

FEBRERO	TOTAL	VARIACIONES			
		MENSUAL		ANUAL	
		ABSOLUTA	RELATIVA	ABSOLUTA	RELATIVA
1997	2.787.662	5.386	0,19	-207.259	-6,92
1998	2.553.346	-23.843	-0,93	-234.316	-8,41
1999	2.233.082	-18.646	-0,83	-320.264	-12,54
2000	2.079.752	-10.283	-0,49	-153.330	-6,87
2001	1.993.274	-24.115	-1,20	-86.478	-4,16
2002	2.149.908	74.886	3,61	156.634	7,86
2003	2.180.216	-4.941	-0,23	30.308	1,41
2004	2.219.300	-13.261	-0,59	39.084	1,79
2005	2.165.420	-11.179	-0,51	-53.880	-2,43
2006	2.169.277	-2.226	-0,10	3.857	0,18
2007	2.075.275	-7.233	-0,35	-94.002	-4,33
2008	2.315.331	53.406	2,36	240.056	11,57
2009	3.481.859	154.058	4,63	1.166.528	50,38
2010	4.130.625	82.132	2,03	648.766	18,63
2011	4.299.263	68.260	1,61	168.638	4,08

(*) Los datos anteriores a mayo 2005 (fecha de entrada en funcionamiento del SISPE) son reconstruidos.

FEBRERO 2011

PARO REGISTRADO SEGÚN SEXO Y EDAD. SERIES

AÑO 2007	TOTAL	HOMBRES	MUJERES	MENORES DE 25 AÑOS			RESTO EDADES		
				TOTAL	HOMBRES	MUJERES	TOTAL	HOMBRES	MUJERES
ENERO	2.082.508	809.259	1.273.249	253.885	120.081	133.804	1.828.623	689.178	1.139.445
FEBRERO	2.075.275	794.202	1.281.073	255.337	118.488	136.849	1.819.938	675.714	1.144.224
MARZO	2.059.451	781.154	1.278.297	252.105	116.271	135.834	1.807.346	664.883	1.142.463
ABRIL	2.023.124	766.163	1.256.961	242.702	112.844	129.858	1.780.422	653.319	1.127.103
MAYO	1.973.231	743.837	1.229.394	228.223	106.916	121.307	1.745.008	636.921	1.108.087
JUNIO	1.965.869	742.690	1.223.179	230.235	109.643	120.592	1.735.634	633.047	1.102.587
JULIO	1.970.338	755.375	1.214.963	220.524	106.153	114.371	1.749.814	649.222	1.100.592
AGOSTO	2.028.296	799.785	1.228.511	226.321	110.876	115.445	1.801.975	688.909	1.113.066
SEPTIEMBRE	2.017.363	787.351	1.230.012	234.419	114.058	120.361	1.782.944	673.293	1.109.651
OCTUBRE	2.048.577	802.831	1.245.746	235.125	114.303	120.822	1.813.452	688.528	1.124.924
NOVIEMBRE	2.094.473	834.047	1.260.426	243.694	120.504	123.190	1.850.779	713.543	1.137.236
DICIEMBRE	2.129.547	885.139	1.244.408	240.383	123.887	116.496	1.889.164	761.252	1.127.912
AÑO 2008									
ENERO	2.261.925	935.597	1.326.328	262.507	134.062	128.445	1.999.418	801.535	1.197.883
FEBRERO	2.315.331	964.233	1.351.098	271.323	138.904	132.419	2.044.008	825.329	1.218.679
MARZO	2.300.975	968.485	1.332.490	270.261	140.441	129.820	2.030.714	828.044	1.202.670
ABRIL	2.338.517	996.715	1.341.802	277.113	146.095	131.018	2.061.404	850.620	1.210.784
MAYO	2.353.575	1.019.759	1.333.816	277.748	149.047	128.701	2.075.827	870.712	1.205.115
JUNIO	2.390.424	1.051.418	1.339.006	280.579	154.716	125.863	2.109.845	896.702	1.213.143
JULIO	2.426.916	1.086.102	1.340.814	277.978	155.705	122.273	2.148.938	930.397	1.218.541
AGOSTO	2.530.001	1.162.191	1.367.810	289.532	164.466	125.066	2.240.469	997.725	1.242.744
SEPTIEMBRE	2.625.368	1.218.732	1.406.636	319.643	182.190	137.453	2.305.725	1.038.542	1.269.183
OCTUBRE	2.818.026	1.335.865	1.482.161	358.755	204.397	154.358	2.459.271	1.131.468	1.327.803
NOVIEMBRE	2.989.269	1.447.780	1.541.489	385.192	222.161	163.031	2.604.077	1.225.619	1.378.458
DICIEMBRE	3.128.963	1.576.467	1.552.496	385.130	228.947	156.183	2.743.833	1.347.520	1.396.313
AÑO 2009									
ENERO	3.327.801	1.673.235	1.654.566	414.841	244.871	169.970	2.912.960	1.428.364	1.484.596
FEBRERO	3.481.859	1.755.969	1.725.890	442.503	259.578	182.925	3.039.356	1.496.391	1.542.965
MARZO	3.605.402	1.821.150	1.784.252	463.340	270.642	192.698	3.142.062	1.550.508	1.591.554
ABRIL	3.644.880	1.843.806	1.801.074	461.331	269.139	192.192	3.183.549	1.574.667	1.608.882
MAYO	3.620.139	1.821.607	1.798.532	447.425	260.543	186.882	3.172.714	1.561.064	1.611.650
JUNIO	3.564.889	1.783.180	1.781.709	421.403	246.764	174.639	3.143.486	1.536.416	1.607.070
JULIO	3.544.095	1.769.542	1.774.553	409.573	237.511	172.062	3.134.522	1.532.031	1.602.491
AGOSTO	3.629.080	1.817.405	1.811.675	413.798	237.506	176.292	3.215.282	1.579.899	1.635.383
SEPTIEMBRE	3.709.447	1.851.361	1.858.086	444.606	251.950	192.656	3.264.841	1.599.411	1.665.430
OCTUBRE	3.808.353	1.904.527	1.903.826	461.474	260.868	200.606	3.346.879	1.643.659	1.703.220
NOVIEMBRE	3.868.946	1.940.401	1.928.545	464.339	263.429	200.910	3.404.607	1.676.972	1.727.635
DICIEMBRE	3.923.603	2.012.536	1.911.067	446.769	257.982	188.787	3.476.834	1.754.554	1.722.280
AÑO 2010									
ENERO	4.048.493	2.060.207	1.988.286	456.386	261.648	194.738	3.592.107	1.798.559	1.793.548
FEBRERO	4.130.625	2.100.664	2.029.961	474.683	270.709	203.974	3.655.942	1.829.955	1.825.987
MARZO	4.166.613	2.113.565	2.053.048	483.040	273.811	209.229	3.683.573	1.839.754	1.843.819
ABRIL	4.142.425	2.088.045	2.054.380	476.794	268.881	207.913	3.665.631	1.819.164	1.846.467
MAYO	4.066.202	2.037.192	2.029.010	461.422	259.230	202.192	3.604.780	1.777.962	1.826.818
JUNIO	3.982.368	1.978.301	2.004.067	435.217	245.236	189.981	3.547.151	1.733.065	1.814.086
JULIO	3.908.578	1.935.278	1.973.300	419.241	234.122	185.119	3.489.337	1.701.156	1.788.181
AGOSTO	3.969.661	1.970.343	1.999.318	421.590	233.809	187.781	3.548.071	1.736.534	1.811.537
SEPTIEMBRE	4.017.763	1.984.933	2.032.830	446.624	245.385	201.239	3.571.139	1.739.548	1.831.591
OCTUBRE	4.085.976	2.016.471	2.069.505	459.245	251.282	207.963	3.626.731	1.765.189	1.861.542
NOVIEMBRE	4.110.294	2.027.565	2.082.729	461.409	253.012	208.397	3.648.885	1.774.553	1.874.332
DICIEMBRE	4.100.073	2.053.188	2.046.885	433.774	240.459	193.315	3.666.299	1.812.729	1.853.570
AÑO 2011									
ENERO	4.231.003	2.105.239	2.125.764	447.866	247.331	200.535	3.783.137	1.857.908	1.925.229
FEBRERO	4.299.263	2.134.612	2.164.651	470.421	258.868	211.553	3.828.842	1.875.744	1.953.098
MARZO									
ABRIL									
MAYO									
JUNIO									
JULIO									
AGOSTO									
SEPTIEMBRE									
OCTUBRE									
NOVIEMBRE									
DICIEMBRE									

FEBRERO 2011

VARIACIÓN ANUAL DEL PARO REGISTRADO SEGÚN SEXO Y EDAD. SERIES

	TOTAL	HOMBRES	MUJERES	MENORES DE 25 AÑOS			RESTO EDADES		
				TOTAL	HOMBRES	MUJERES	TOTAL	HOMBRES	MUJERES
AÑO 2007									
ENERO	-4,10	-6,41	-2,57	-12,03	-11,45	-12,55	-2,88	-5,47	-1,25
FEBRERO	-4,33	-6,84	-2,71	-12,06	-11,66	-12,41	-3,14	-5,94	-1,41
MARZO	-4,15	-6,32	-2,77	-12,18	-11,84	-12,47	-2,91	-5,28	-1,47
ABRIL	-2,53	-4,33	-1,40	-9,51	-8,49	-10,39	-1,50	-3,58	-0,25
MAYO	-1,56	-2,51	-0,98	-9,04	-7,00	-10,77	-0,49	-1,71	0,23
JUNIO	0,31	0,53	0,18	-3,41	-1,21	-5,33	0,83	0,84	0,82
JULIO	0,79	2,13	-0,03	-2,90	-0,20	-5,29	1,27	2,52	0,55
AGOSTO	2,25	4,09	1,09	-1,41	1,37	-3,94	2,73	4,54	1,64
SEPTIEMBRE	2,60	4,60	1,37	-1,80	1,13	-4,42	3,21	5,21	2,04
OCTUBRE	2,80	5,29	1,25	-6,06	-2,45	-9,23	4,07	6,70	2,52
NOVIEMBRE	3,52	7,33	1,15	-4,65	0,37	-9,10	4,71	8,61	2,40
DICIEMBRE	5,27	10,05	2,12	-0,67	5,25	-6,28	6,08	10,88	3,07
AÑO 2008									
ENERO	8,62	15,61	4,17	3,40	11,64	-4,01	9,34	16,30	5,13
FEBRERO	11,57	21,41	5,47	6,26	17,23	-3,24	12,31	22,14	6,51
MARZO	11,73	23,98	4,24	7,20	20,79	-4,43	12,36	24,54	5,27
ABRIL	15,59	30,09	6,75	14,18	29,47	0,89	15,78	30,20	7,42
MAYO	19,28	37,09	8,49	21,70	39,41	6,10	18,96	36,71	8,76
JUNIO	21,60	41,57	9,47	21,87	41,11	4,37	21,56	41,65	10,03
JULIO	23,17	43,78	10,36	26,05	46,68	6,91	22,81	43,31	10,72
AGOSTO	24,74	45,31	11,34	27,93	48,33	8,33	24,33	44,83	11,65
SEPTIEMBRE	30,14	54,79	14,36	36,36	59,73	14,20	29,32	53,95	14,38
OCTUBRE	37,56	66,39	18,98	52,58	78,82	27,76	35,61	64,33	18,03
NOVIEMBRE	42,72	73,58	22,30	58,06	84,36	32,34	40,70	71,77	21,21
DICIEMBRE	46,93	78,10	24,76	60,22	84,80	34,07	45,24	77,01	23,80
AÑO 2009									
ENERO	47,12	78,84	24,75	58,03	82,66	32,33	45,69	78,20	23,93
FEBRERO	50,38	82,11	27,74	63,09	86,88	38,14	48,70	81,31	26,61
MARZO	56,69	88,04	33,90	71,44	92,71	48,43	54,73	87,25	32,34
ABRIL	55,86	84,99	34,23	66,48	84,22	46,69	54,44	85,12	32,88
MAYO	53,81	78,63	34,84	61,09	74,81	45,21	52,84	79,29	33,73
JUNIO	49,13	69,60	33,06	50,19	59,49	38,75	48,99	71,34	32,47
JULIO	46,03	62,93	32,35	47,34	52,54	40,72	45,86	64,66	31,51
AGOSTO	43,44	56,38	32,45	42,92	44,41	40,96	43,51	58,35	31,59
SEPTIEMBRE	41,29	51,91	32,09	39,09	38,29	40,16	41,60	54,30	31,22
OCTUBRE	35,14	42,57	28,45	28,63	27,63	29,96	36,09	45,27	28,27
NOVIEMBRE	29,43	34,03	25,11	20,55	18,58	23,23	30,74	36,83	25,33
DICIEMBRE	25,40	27,66	23,10	16,00	12,68	20,88	26,71	30,21	23,34
AÑO 2010									
ENERO	21,66	23,13	20,17	10,01	6,85	14,57	23,31	25,92	20,81
FEBRERO	18,63	19,63	17,62	7,27	4,29	11,51	20,29	22,29	18,34
MARZO	15,57	16,06	15,06	4,25	1,17	8,58	17,23	18,65	15,85
ABRIL	13,65	13,25	14,06	3,35	-0,10	8,18	15,14	15,53	14,77
MAYO	12,32	11,83	12,81	3,13	-0,50	8,19	13,62	13,89	13,35
JUNIO	11,71	10,94	12,48	3,28	-0,62	8,78	12,84	12,80	12,88
JULIO	10,28	9,37	11,20	2,36	-1,43	7,59	11,32	11,04	11,59
AGOSTO	9,38	8,42	10,36	1,88	-1,56	6,52	10,35	9,91	10,77
SEPTIEMBRE	8,31	7,21	9,40	0,45	-2,61	4,46	9,38	8,76	9,98
OCTUBRE	7,29	5,88	8,70	-0,48	-3,67	3,67	8,36	7,39	9,30
NOVIEMBRE	6,24	4,49	7,99	-0,63	-3,95	3,73	7,17	5,82	8,49
DICIEMBRE	4,50	2,02	7,11	-2,91	-6,79	2,40	5,45	3,32	7,62
AÑO 2011									
ENERO	4,51	2,19	6,91	-1,87	-5,47	2,98	5,32	3,30	7,34
FEBRERO	4,08	1,62	6,64	-0,90	-4,37	3,72	4,73	2,50	6,96
MARZO									
ABRIL									
MAYO									
JUNIO									
JULIO									
AGOSTO									
SEPTIEMBRE									
OCTUBRE									
NOVIEMBRE									
DICIEMBRE									

FEBRERO 2011

PARO REGISTRADO SEGÚN SECTOR DE ACTIVIDAD ECONÓMICA Y PORCENTAJE DE VARIACIÓN MENSUAL. SERIES

	TOTAL		AGRICULTURA		INDUSTRIA		CONSTRUCCIÓN		SERVICIOS		SIN EMP.ANTERIOR	
	ABSOLUTO	%	ABSOLUTO	%	ABSOLUTO	%	ABSOLUTO	%	ABSOLUTO	%	ABSOLUTO	%
AÑO 2008												
ENERO	2.261.925	6,22	75.361	9,52	289.695	3,47	292.797	3,15	1.382.354	7,64	221.718	4,27
FEBRERO	2.315.331	2,36	84.219	11,75	290.985	0,45	305.263	4,26	1.406.114	1,72	228.750	3,17
MARZO	2.300.975	-0,62	75.692	-10,12	292.313	0,46	316.990	3,84	1.384.009	-1,57	231.971	1,41
ABRIL	2.338.517	1,63	77.407	2,27	296.943	1,58	333.637	5,25	1.401.464	1,26	229.066	-1,25
MAYO	2.353.575	0,64	77.327	-0,10	299.496	0,86	349.128	4,64	1.397.851	-0,26	229.773	0,31
JUNIO	2.390.424	1,57	80.665	4,32	301.480	0,66	370.208	6,04	1.402.406	0,33	235.665	2,56
JULIO	2.426.916	1,53	81.698	1,28	306.403	1,63	390.529	5,49	1.414.921	0,89	233.365	-0,98
AGOSTO	2.530.001	4,25	83.524	2,24	322.284	5,18	429.060	9,87	1.461.265	3,28	233.868	0,22
SEPTIEMBRE	2.625.368	3,77	85.591	2,47	329.286	2,17	443.301	3,32	1.518.162	3,89	249.028	6,48
OCTUBRE	2.818.026	7,34	94.630	10,56	349.430	6,12	479.576	8,18	1.631.882	7,49	262.508	5,41
NOVIEMBRE	2.989.269	6,08	100.422	6,12	372.147	6,50	520.029	8,44	1.729.579	5,99	267.092	1,75
DICIEMBRE	3.128.963	4,67	101.338	0,91	399.872	7,45	590.730	13,60	1.776.050	2,69	260.973	-2,29
AÑO 2008*												
ENERO	2.261.925	6,22	57.052	10,62	299.493	3,56	341.018	3,57	1.392.638	7,63	171.724	3,72
FEBRERO	2.315.331	2,36	65.477	14,77	301.014	0,51	354.623	3,99	1.416.640	1,72	177.576	3,41
MARZO	2.300.975	-0,62	57.067	-12,85	302.280	0,42	366.044	3,22	1.394.470	-1,56	181.114	1,99
ABRIL	2.338.517	1,63	58.478	2,47	307.073	1,59	383.491	4,77	1.412.096	1,26	177.379	-2,06
MAYO	2.353.575	0,64	58.276	-0,35	309.691	0,85	399.303	4,12	1.408.551	-0,25	177.754	0,21
JUNIO	2.390.424	1,57	61.316	5,22	311.834	0,69	421.169	5,48	1.413.274	0,34	182.831	2,86
JULIO	2.426.916	1,53	62.053	1,20	316.915	1,63	442.268	5,01	1.425.955	0,90	179.725	-1,70
AGOSTO	2.530.001	4,25	63.045	1,60	333.243	5,15	482.997	9,21	1.472.767	3,28	177.949	-0,99
SEPTIEMBRE	2.625.368	3,77	64.340	2,05	340.658	2,23	499.271	3,37	1.530.098	3,89	191.001	7,33
OCTUBRE	2.818.026	7,34	71.819	11,63	361.637	6,16	539.653	8,09	1.644.694	7,49	200.223	4,83
NOVIEMBRE	2.989.269	6,08	76.225	6,13	385.095	6,49	583.757	8,17	1.743.169	5,99	201.022	0,40
DICIEMBRE	3.128.963	4,67	76.011	-0,28	413.425	7,36	657.436	12,62	1.790.276	2,70	191.816	-4,58
AÑO 2009												
ENERO	3.327.801	6,35	80.703	-20,36	442.682	10,71	678.141	14,80	1.936.296	9,02	189.979	-27,20
FEBRERO	3.481.859	4,63	86.031	6,60	468.573	5,85	706.734	4,22	2.017.144	4,18	203.377	7,05
MARZO	3.605.402	3,55	93.715	8,93	488.895	4,34	723.347	2,35	2.075.035	2,87	224.410	10,34
ABRIL	3.644.880	1,09	95.372	1,77	497.672	1,80	728.526	0,72	2.086.939	0,57	236.371	5,33
MAYO	3.620.139	-0,68	92.920	-2,57	494.991	-0,54	712.621	-2,18	2.073.610	-0,64	245.997	4,07
JUNIO	3.564.889	-1,53	94.451	1,65	484.357	-2,15	696.254	-2,30	2.041.758	-1,54	248.069	0,84
JULIO	3.544.095	-0,58	95.101	0,69	477.446	-1,43	688.962	-1,05	2.027.873	-0,68	254.713	2,68
AGOSTO	3.629.080	2,40	95.018	-0,09	488.917	2,40	709.362	2,96	2.075.678	2,36	260.105	2,12
SEPTIEMBRE	3.709.447	2,21	95.378	0,38	488.280	-0,13	708.078	-0,18	2.140.158	3,11	277.553	6,71
OCTUBRE	3.808.353	2,67	107.277	12,48	494.085	1,19	716.880	1,24	2.202.605	2,92	287.506	3,59
NOVIEMBRE	3.868.946	1,59	110.067	2,60	497.325	0,66	726.788	1,38	2.240.863	1,74	293.903	2,22
DICIEMBRE	3.923.603	1,41	106.133	-3,57	508.802	2,31	781.724	7,56	2.241.065	0,01	285.879	-2,73
AÑO 2010												
ENERO	4.048.493	3,18	106.699	0,53	517.675	1,74	788.760	0,90	2.343.195	4,56	292.164	2,20
FEBRERO	4.130.625	2,03	113.570	6,44	522.791	0,99	798.675	1,26	2.388.615	1,94	306.974	5,07
MARZO	4.166.613	0,87	120.679	6,26	525.886	0,59	797.572	-0,14	2.398.741	0,42	323.735	5,46
ABRIL	4.142.425	-0,58	124.699	3,33	519.840	-1,15	782.037	-1,95	2.385.001	-0,57	330.848	2,20
MAYO	4.066.202	-1,84	123.171	-1,23	508.275	-2,22	761.464	-2,63	2.338.621	-1,94	334.671	1,16
JUNIO	3.982.368	-2,06	123.345	0,14	492.873	-3,03	740.211	-2,79	2.290.353	-2,06	335.586	0,27
JULIO	3.908.578	-1,85	122.278	-0,87	479.856	-2,64	723.689	-2,23	2.245.857	-1,94	336.898	0,39
AGOSTO	3.969.661	1,56	120.950	-1,09	489.046	1,92	737.295	1,88	2.283.950	1,70	338.420	0,45
SEPTIEMBRE	4.017.763	1,21	117.398	-2,94	484.747	-0,88	727.557	-1,32	2.337.535	2,35	350.526	3,58
OCTUBRE	4.085.976	1,70	131.259	11,81	487.185	0,50	724.860	-0,37	2.386.591	2,10	356.081	1,58
NOVIEMBRE	4.110.294	0,60	133.696	1,86	485.441	-0,36	724.091	-0,11	2.402.348	0,66	364.718	2,43
DICIEMBRE	4.100.073	-0,25	126.829	-5,14	491.638	1,28	753.067	4,00	2.371.939	-1,27	356.600	-2,23
AÑO 2011												
ENERO	4.231.003	3,19	129.119	1,81	499.904	1,68	758.342	0,70	2.477.019	4,43	366.619	2,81
FEBRERO	4.299.263	1,61	137.733	6,67	503.463	0,71	760.892	0,34	2.516.588	1,60	380.587	3,81
MARZO												
ABRIL												
MAYO												
JUNIO												
JULIO												
AGOSTO												
SEPTIEMBRE												
OCTUBRE												
NOVIEMBRE												
DICIEMBRE												

(*) Los datos se han calculado adaptándolos, mediante estimación, a los sectores de actividad CNAE-09

PARO REGISTRADO. VARIACIÓN INTERANUAL SEGÚN SECTOR DE ACTIVIDAD ECONÓMICA. SERIES

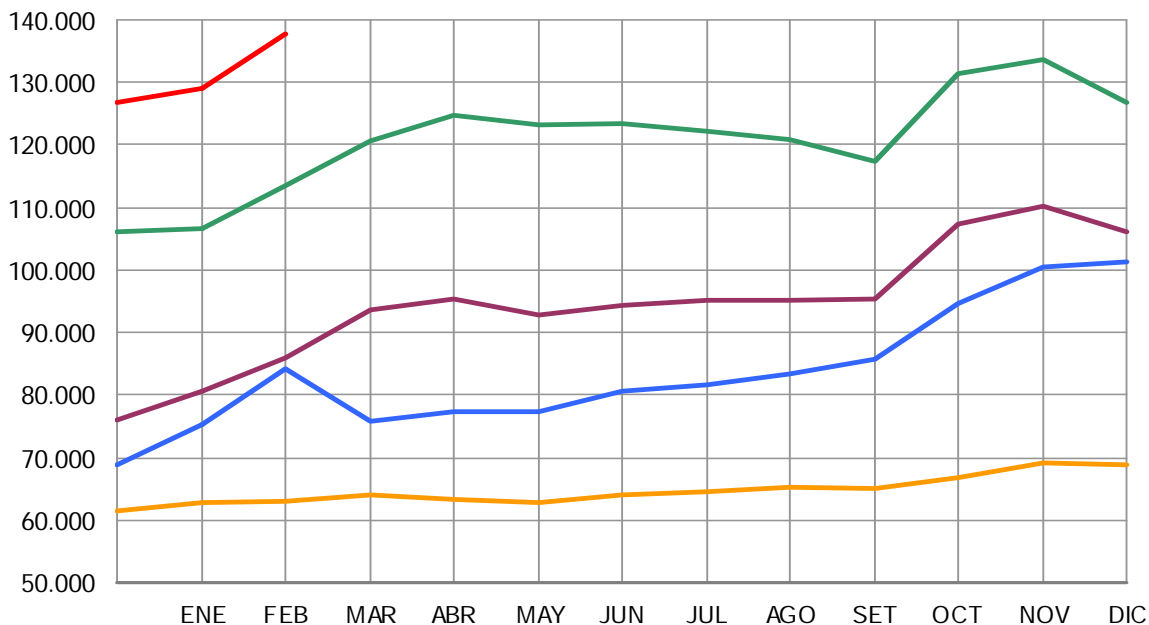
	TOTAL		AGRICULTURA		INDUSTRIA		CONSTRUCCIÓN		SERVICIOS		SIN EMP.ANTERIOR	
	ABSOLUTA	%	ABSOLUTA	%	ABSOLUTA	%	ABSOLUTA	%	ABSOLUTA	%	ABSOLUTA	%
AÑO 2008												
ENERO	179.417	8,62	12.576	20,03	5.908	2,08	62.505	27,14	100.750	7,86	-2.322	-1,04
FEBRERO	240.056	11,57	21.117	33,46	10.147	3,61	81.007	36,12	126.882	9,92	903	0,40
MARZO	241.524	11,73	11.691	18,27	12.698	4,54	97.194	44,22	119.085	9,41	856	0,37
ABRIL	315.393	15,59	14.172	22,41	19.630	7,08	115.396	52,88	167.335	13,56	-1.140	-0,50
MAYO	380.344	19,28	14.673	23,42	29.340	10,86	134.885	62,96	196.227	16,33	5.219	2,32
JUNIO	424.555	21,60	16.737	26,18	35.971	13,55	153.313	70,69	211.198	17,73	7.336	3,21
JULIO	456.578	23,17	17.267	26,80	40.336	15,16	161.734	70,69	224.762	18,89	12.479	5,65
AGOSTO	501.705	24,74	18.183	27,83	45.287	16,35	178.177	71,02	242.544	19,90	17.514	8,10
SEPTIEMBRE	608.005	30,14	20.433	31,36	59.369	22,00	204.409	85,57	296.702	24,29	27.092	12,21
OCTUBRE	769.449	37,56	27.865	41,74	78.874	29,15	239.191	99,50	378.077	30,15	45.442	20,93
NOVIEMBRE	894.796	42,72	31.212	45,10	100.609	37,05	268.464	106,72	445.895	34,74	48.616	22,25
DICIEMBRE	999.416	46,93	32.526	47,27	119.891	42,82	306.863	108,10	491.800	38,29	48.336	22,73
AÑO 2008*												
ENERO	179.417	8,62	11.124	24,22	6.685	2,28	66.330	24,15	101.566	7,87	-6.288	-3,53
FEBRERO	240.056	11,57	19.174	41,41	11.187	3,86	86.125	32,08	127.973	9,93	-4.403	-2,42
MARZO	241.524	11,73	9.736	20,57	13.744	4,76	102.343	38,81	120.183	9,43	-4.482	-2,42
ABRIL	315.393	15,59	11.619	24,80	20.996	7,34	122.120	46,72	168.769	13,57	-8.111	-4,37
MAYO	380.344	19,28	11.594	24,84	30.987	11,12	142.993	55,79	197.956	16,35	-3.187	-1,76
JUNIO	424.555	21,60	13.300	27,70	37.810	13,80	162.364	62,74	213.128	17,76	-2.048	-1,11
JULIO	456.578	23,17	13.571	27,99	42.314	15,41	171.468	63,32	226.838	18,92	2.388	1,35
AGOSTO	501.705	24,74	14.122	28,87	47.460	16,61	188.873	64,22	244.825	19,94	6.425	3,75
SEPTIEMBRE	608.005	30,14	15.511	31,77	62.003	22,25	217.371	77,11	299.466	24,33	13.654	7,70
OCTUBRE	769.449	37,56	17.637	43,12	82.207	29,42	255.595	89,98	381.575	30,21	28.435	16,55
NOVIEMBRE	894.796	42,72	23.969	45,87	104.485	37,23	287.540	97,07	449.963	34,79	28.839	16,75
DICIEMBRE	999.416	46,93	24.436	47,38	124.220	42,95	328.169	99,67	496.344	38,36	26.247	15,85
AÑO 2009												
ENERO	1.065.876	47,12	23.651	41,46	143.189	47,81	337.123	98,86	543.658	39,04	18.255	10,63
FEBRERO	1.166.528	50,38	20.554	31,39	167.559	55,66	352.111	99,29	600.504	42,39	25.801	14,53
MARZO	1.304.427	56,69	36.648	64,22	186.615	61,74	357.303	97,61	680.565	48,80	43.296	23,91
ABRIL	1.306.363	55,86	36.894	63,09	190.599	62,07	345.035	89,97	674.843	47,79	58.992	33,26
MAYO	1.266.564	53,81	34.644	59,45	185.300	59,83	313.318	78,47	665.059	47,22	68.243	38,39
JUNIO	1.174.465	49,13	33.135	54,04	172.523	55,33	275.085	65,31	628.484	44,47	65.238	35,68
JULIO	1.117.179	46,03	33.048	53,26	160.531	50,65	246.694	55,78	601.918	42,21	74.988	41,72
AGOSTO	1.099.079	43,44	31.973	50,71	155.674	46,71	226.365	46,87	602.911	40,94	82.156	46,17
SEPTIEMBRE	1.084.079	41,29	31.038	48,24	147.622	43,33	208.807	41,82	610.060	39,87	86.552	45,31
OCTUBRE	990.327	35,14	35.458	49,37	132.448	36,62	177.227	32,84	557.911	33,92	87.283	43,59
NOVIEMBRE	879.677	29,43	33.842	44,40	112.230	29,14	143.031	24,50	497.694	28,55	92.881	46,20
DICIEMBRE	794.640	25,40	30.122	39,63	95.377	23,07	124.288	18,91	450.789	25,18	94.063	49,04
AÑO 2010												
ENERO	720.692	21,66	25.996	32,21	74.993	16,94	110.619	16,31	406.899	21,01	102.185	53,79
FEBRERO	648.766	18,63	27.539	32,01	54.218	11,57	91.941	13,01	371.471	18,42	103.597	50,94
MARZO	561.211	15,57	26.964	28,77	36.991	7,57	74.225	10,26	323.706	15,60	99.325	44,26
ABRIL	497.545	13,65	29.327	30,75	22.168	4,45	53.511	7,35	298.062	14,28	94.477	39,97
MAYO	446.063	12,32	30.251	32,56	13.284	2,68	48.843	6,85	265.011	12,78	88.674	36,05
JUNIO	417.479	11,71	28.894	30,59	8.516	1,76	43.957	6,31	248.595	12,18	87.517	35,28
JULIO	364.483	10,28	27.177	28,58	2.410	0,50	34.727	5,04	217.984	10,75	82.185	32,27
AGOSTO	340.581	9,38	25.932	27,29	129	0,03	27.933	3,94	208.272	10,03	78.315	30,11
SEPTIEMBRE	308.316	8,31	22.020	23,09	-3.533	-0,72	19.479	2,75	197.377	9,22	72.973	26,29
OCTUBRE	277.623	7,29	23.982	22,36	-6.900	-1,40	7.980	1,11	183.986	8,35	68.575	23,85
NOVIEMBRE	241.348	6,24	23.629	21,47	-11.884	-2,39	-2.697	-0,37	161.485	7,21	70.815	24,09
DICIEMBRE	176.470	4,50	20.696	19,50	-17.164	-3,37	-28.657	-3,67	130.874	5,84	70.721	24,74
AÑO 2011												
ENERO	182.510	4,51	22.420	21,01	-17.771	-3,43	-30.418	-3,86	133.824	5,71	74.455	25,48
FEBRERO	168.638	4,08	24.163	21,28	-19.328	-3,70	-37.783	-4,73	127.973	5,36	73.613	23,98
MARZO												
ABRIL												
MAYO												
JUNIO												
JULIO												
AGOSTO												
SEPTIEMBRE												
OCTUBRE												
NOVIEMBRE												
DICIEMBRE												

(*) Los datos se han calculado adaptándolos, mediante estimación, a los sectores de actividad CNAE-09

EVOLUCIÓN DEL PARO REGISTRADO POR SECTORES

2007 - 2011

AGRICULTURA



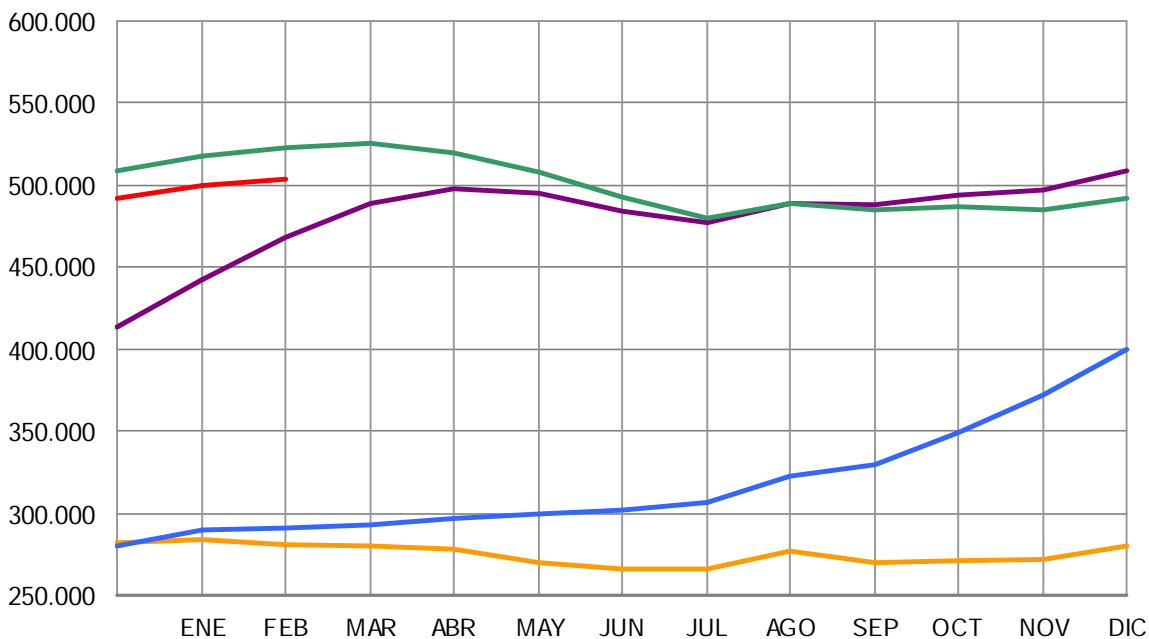
2007 2008 2009 2010 2011

Gráfico 2009 adecuado a CNAE 2009

EVOLUCIÓN DEL PARO REGISTRADO POR SECTORES

2007 - 2011

INDUSTRIA



2007 2008 2009 2010 2011

Gráfico 2009 adecuado a CNAE 2009

EVOLUCIÓN DEL PARO REGISTRADO POR SECTORES

2007 - 2011

CONSTRUCCIÓN

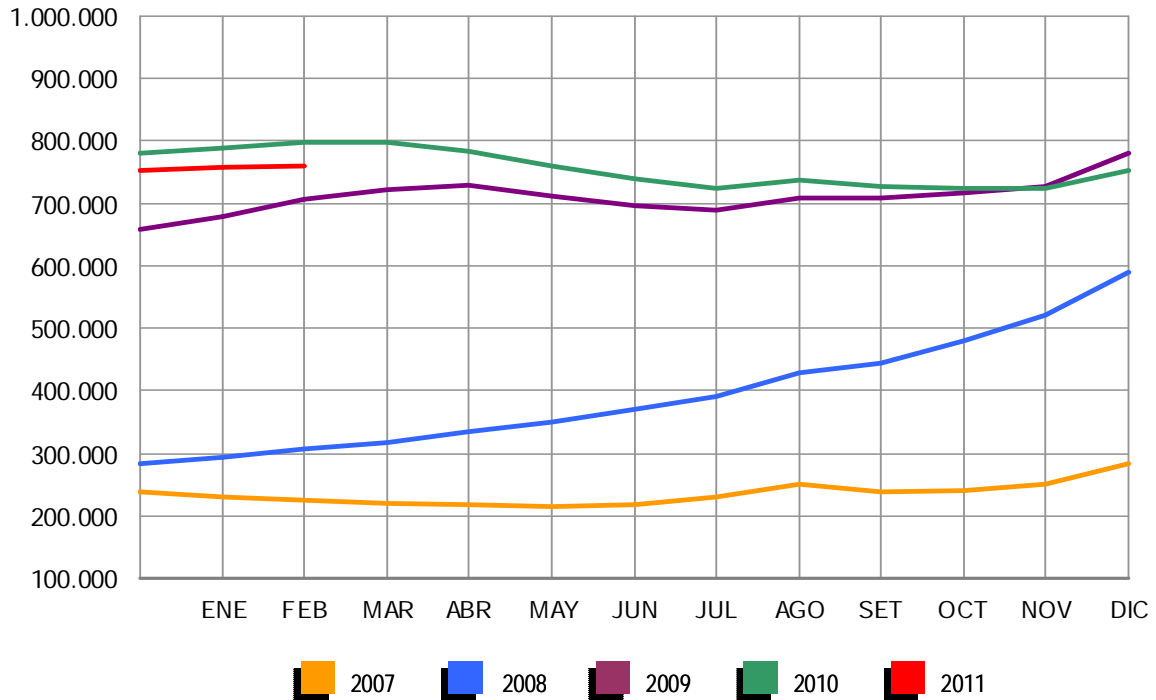


Gráfico 2009 adecuado a CNAE 2009

EVOLUCIÓN DEL PARO REGISTRADO POR SECTORES

2007 - 2011

SERVICIOS

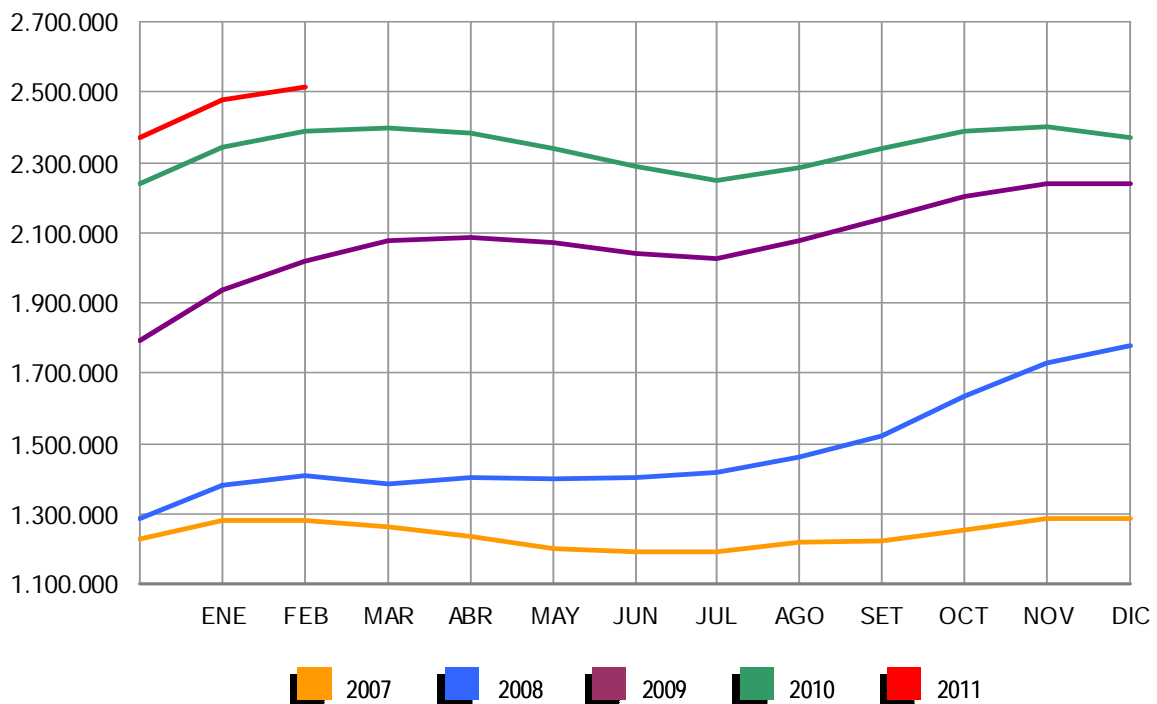


Gráfico 2009 adecuado a CNAE 2009

EVOLUCIÓN DEL PARO REGISTRADO POR SECTORES

2007 - 2011

COLECTIVO SIN EMPLEO ANTERIOR

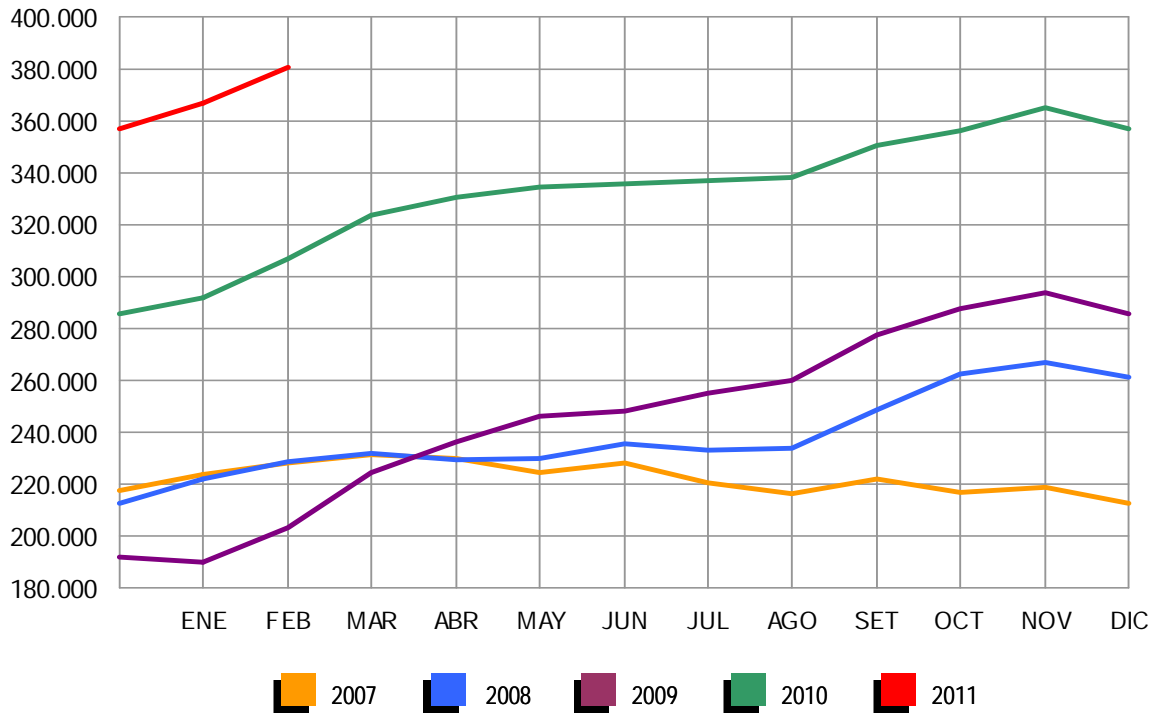


Gráfico 2009 adecuado a CNAE 2009

FEBRERO 2011

PARO REGISTRADO (EXTRANJEROS) POR SEXO, EDAD Y SECTOR DE ACTIVIDAD ECONÓMICA

	TOTAL	VARIACIÓN				ZONA ORIGEN	
		MENSUAL		ANUAL		PAIS COMUNITARIO	PAIS EXTRACOMUNIT.
		ABSOLUTA	RELATIVA	ABSOLUTA	RELATIVA		
TOTAL	631.366	12.090	1,95	27.647	4,58	202.658	428.708
SEXO:							
HOMBRES	372.539	6.116	1,67	-4.414	-1,17	110.524	262.015
MUJERES	258.827	5.974	2,36	32.061	14,14	92.134	166.693
MENORES DE 25 AÑOS:							
HOMBRES	28.308	1.266	4,68	-2.541	-8,24	9.443	18.865
MUJERES	25.241	1.098	4,55	1.839	7,86	9.936	15.305
TOTAL	53.549	2.364	4,62	-702	-1,29	19.379	34.170
MAYORES DE 25 AÑOS:							
HOMBRES	344.231	4.850	1,43	-1.873	-0,54	101.081	243.150
MUJERES	233.586	4.876	2,13	30.222	14,86	82.198	151.388
TOTAL	577.817	9.726	1,71	28.349	5,16	183.279	394.538
SECTOR:							
AGRICULTURA	42.523	3.142	7,98	9.566	29,03	12.970	29.553
INDUSTRIA	45.978	405	0,89	-2.778	-5,70	16.136	29.842
CONSTRUCCIÓN	149.235	-562	-0,38	-17.264	-10,37	42.913	106.322
SERVICIOS	322.254	5.922	1,87	19.781	6,54	104.382	217.872
SIN EMPLEO ANTERIOR	71.376	3.183	4,67	18.342	34,59	26.257	45.119

PARO REGISTRADO (EXTRANJEROS) POR COMUNIDADES AUTÓNOMAS

COMUNIDADES AUTÓNOMAS	TOTAL	VARIACIÓN				ZONA ORIGEN	
		MENSUAL		ANUAL		PAIS COMUNITARIO	PAIS EXTRACOMUNIT.
		ABSOLUTA	RELATIVA	ABSOLUTA	RELATIVA		
ANDALUCÍA	76.883	1.208	1,60	8.251	12,02	27.327	49.556
ARAGÓN	25.116	510	2,07	811	3,34	10.566	14.550
ASTURIAS	6.311	180	2,94	552	9,58	2.438	3.873
ILLES BALEARS	24.035	-746	-3,01	-1.104	-4,39	8.712	15.323
CANARIAS	26.758	-555	-2,03	-268	-0,99	8.444	18.314
CANTABRIA	5.330	181	3,52	362	7,29	1.671	3.659
CASTILLA LA MANCHA	32.349	1.097	3,51	3.155	10,81	15.510	16.839
CASTILLA Y LEÓN	25.831	367	1,44	2.782	12,07	12.255	13.576
CATALUÑA	139.506	3.735	2,75	6.778	5,11	27.587	111.919
COM. VALENCIANA	88.837	3.184	3,72	3.007	3,50	34.744	54.093
EXTREMADURA	4.389	152	3,59	652	17,45	2.137	2.252
GALICIA	13.729	249	1,85	1.073	8,48	6.009	7.720
MADRID	101.993	1.120	1,11	-2.151	-2,07	31.324	70.669
MURCIA	23.154	328	1,44	-792	-3,31	4.025	19.129
NAVARRA	9.461	251	2,73	267	2,90	2.918	6.543
PAÍS VASCO	18.715	564	3,11	3.667	24,37	5.056	13.659
LA RIOJA	6.097	172	2,90	198	3,36	1.865	4.232
CEUTA	908	50	5,83	134	17,31	19	889
MELILLA	1.964	43	2,24	273	16,14	51	1.913
TOTAL	631.366	12.090	1,95	27.647	4,58	202.658	428.708

FEBRERO 2011

PARO REGISTRADO (EXTRANJEROS) SEGÚN SEXO Y EDAD. SERIES

AÑO	TOTAL	HOMBRES	MUJERES	MENORES DE 25 AÑOS			RESTO EDADES		
				TOTAL	HOMBRES	MUJERES	TOTAL	HOMBRES	MUJERES
AÑO 2007									
ENERO	173.824	90.271	83.553	18.667	9.556	9.111	155.157	80.715	74.442
FEBRERO	167.934	84.589	83.345	17.621	8.721	8.900	150.313	75.868	74.445
MARZO	162.435	80.382	82.053	17.054	8.157	8.897	145.381	72.225	73.156
ABRIL	154.139	77.153	76.986	15.650	7.644	8.006	138.489	69.509	68.980
MAYO	148.792	74.805	73.987	14.905	7.331	7.574	133.887	67.474	66.413
JUNIO	148.554	77.040	71.514	14.639	7.497	7.142	133.915	69.543	64.372
JULIO	158.047	87.315	70.732	15.189	8.264	6.925	142.858	79.051	63.807
AGOSTO	167.759	97.124	70.635	15.851	8.997	6.854	151.908	88.127	63.781
SEPTIEMBRE	170.581	95.459	75.122	16.702	9.053	7.649	153.879	86.406	67.473
OCTUBRE	181.820	99.501	82.319	18.318	9.745	8.573	163.502	89.756	73.746
NOVIEMBRE	198.354	109.032	89.322	20.225	10.791	9.434	178.129	98.241	79.888
DICIEMBRE	211.964	123.018	88.946	20.794	11.696	9.098	191.170	111.322	79.848
AÑO 2008									
ENERO	240.707	137.001	103.706	23.947	13.246	10.701	216.760	123.755	93.005
FEBRERO	258.365	146.456	111.909	25.758	14.220	11.538	232.607	132.236	100.371
MARZO	240.111	139.807	100.304	23.834	13.435	10.399	216.277	126.372	89.905
ABRIL	246.066	145.705	100.361	24.494	14.183	10.311	221.572	131.522	90.050
MAYO	248.827	150.236	98.591	24.370	14.495	9.875	224.457	135.741	88.716
JUNIO	258.800	160.568	98.232	25.265	15.353	9.912	233.535	145.215	88.320
JULIO	266.458	169.882	96.576	25.335	15.825	9.510	241.123	154.057	87.066
AGOSTO	280.298	183.209	97.089	25.970	16.466	9.504	254.328	166.743	87.585
SEPTIEMBRE	298.870	192.733	106.137	28.864	17.938	10.926	270.006	174.795	95.211
OCTUBRE	337.493	216.706	120.787	33.225	20.510	12.715	304.268	196.196	108.072
NOVIEMBRE	379.640	244.174	135.466	37.408	23.109	14.299	342.232	221.065	121.167
DICIEMBRE	410.960	271.521	139.439	38.578	24.364	14.214	372.382	247.157	125.225
AÑO 2009									
ENERO	449.505	292.284	157.221	43.687	26.829	16.858	405.818	265.455	140.363
FEBRERO	473.091	305.326	167.765	45.919	27.713	18.206	427.172	277.613	149.559
MARZO	496.778	319.091	177.687	48.977	29.276	19.701	447.801	289.815	157.986
ABRIL	500.017	322.286	177.731	47.523	28.539	18.984	452.494	293.747	158.747
MAYO	492.491	316.070	176.421	45.422	27.155	18.267	447.069	288.915	158.154
JUNIO	485.043	311.209	173.834	43.332	25.925	17.407	441.711	285.284	156.427
JULIO	482.108	310.989	171.119	41.812	25.001	16.811	440.296	285.988	154.308
AGOSTO	488.570	315.972	172.598	41.288	24.622	16.666	447.282	291.350	155.932
SEPTIEMBRE	501.318	318.652	182.666	43.444	25.209	18.235	457.874	293.443	164.431
OCTUBRE	529.227	332.400	196.827	46.655	26.819	19.836	482.572	305.581	176.991
NOVIEMBRE	551.306	343.847	207.459	49.330	28.193	21.137	501.976	315.654	186.322
DICIEMBRE	566.517	359.074	207.443	48.750	28.301	20.449	517.767	330.773	186.994
AÑO 2010									
ENERO	584.453	367.527	216.926	50.500	28.907	21.593	533.953	338.620	195.333
FEBRERO	603.719	376.953	226.766	54.251	30.849	23.402	549.468	346.104	203.364
MARZO	616.320	383.240	233.080	56.876	32.037	24.839	559.444	351.203	208.241
ABRIL	612.919	379.320	233.599	56.102	31.406	24.696	556.817	347.914	208.903
MAYO	596.886	367.640	229.246	53.651	29.934	23.717	543.235	337.706	205.529
JUNIO	583.927	359.129	224.798	51.293	28.568	22.725	532.634	330.561	202.073
JULIO	569.615	351.569	218.046	48.774	27.202	21.572	520.841	324.367	196.474
AGOSTO	568.859	352.030	216.829	47.119	26.300	20.819	521.740	325.730	196.010
SEPTIEMBRE	573.210	348.120	225.090	48.532	26.449	22.083	524.678	321.671	203.007
OCTUBRE	593.066	355.646	237.420	50.897	27.365	23.532	542.169	328.281	213.888
NOVIEMBRE	606.326	358.728	247.598	52.578	27.908	24.670	553.748	330.820	222.928
DICIEMBRE	605.838	361.084	244.754	49.980	26.517	23.463	555.858	334.567	221.291
AÑO 2011									
ENERO	619.276	366.423	252.853	51.185	27.042	24.143	568.091	339.381	228.710
FEBRERO	631.366	372.539	258.827	53.549	28.308	25.241	577.817	344.231	233.586
MARZO									
ABRIL									
MAYO									
JUNIO									
JULIO									
AGOSTO									
SEPTIEMBRE									
OCTUBRE									
NOVIEMBRE									
DICIEMBRE									

FEBRERO 2011

PARO REGISTRADO (EXTRANJEROS) SEGÚN SECTOR DE ACTIVIDAD ECONÓMICA Y PORCENTAJE DE VARIACIÓN MENSUAL. SERIES

	TOTAL		AGRICULTURA		INDUSTRIA		CONSTRUCCIÓN		SERVICIOS		SIN EMP.ANTERIOR	
	ABSOLUTO	%	ABSOLUTO	%	ABSOLUTO	%	ABSOLUTO	%	ABSOLUTO	%	ABSOLUTO	%
AÑO 2008												
ENERO	240.707	13,56	12.490	33,03	16.926	14,34	55.841	5,25	133.688	15,66	21.762	13,79
FEBRERO	258.365	7,34	16.675	33,51	17.501	3,40	58.020	3,90	140.617	5,18	25.552	17,42
MARZO	240.111	-7,07	10.971	-34,21	16.695	-4,61	58.939	1,58	127.706	-9,18	25.800	0,97
ABRIL	246.066	2,48	11.384	3,76	17.274	3,47	62.519	6,07	127.818	0,09	27.071	4,93
MAYO	248.827	1,12	11.420	0,32	17.789	2,98	65.749	5,17	125.531	-1,79	28.338	4,68
JUNIO	258.800	4,01	12.986	13,71	18.370	3,27	72.224	9,85	125.189	-0,27	30.031	5,97
JULIO	266.458	2,96	13.664	5,22	19.050	3,70	78.379	8,52	125.006	-0,15	30.359	1,09
AGOSTO	280.298	5,19	13.855	1,40	20.373	6,94	86.164	9,93	128.674	2,93	31.232	2,88
SEPTIEMBRE	298.870	6,63	14.032	1,28	21.387	4,98	88.710	2,95	140.354	9,08	34.387	10,10
OCTUBRE	337.493	12,92	16.282	16,03	24.213	13,21	96.105	8,34	162.786	15,98	38.107	10,82
NOVIEMBRE	379.640	12,49	18.322	12,53	28.115	16,12	107.410	11,76	188.095	15,55	37.698	-1,07
DICIEMBRE	410.960	8,25	18.885	3,07	32.080	14,10	124.875	16,26	199.215	5,91	35.905	-4,76
AÑO 2008*												
ENERO	240.707	13,56	10.463	37,60	18.565	14,27	64.389	6,28	133.702	15,65	13.588	13,93
FEBRERO	258.365	7,34	14.499	38,58	19.260	3,74	67.195	4,36	140.632	5,18	16.779	23,48
MARZO	240.111	-7,07	8.949	-38,28	18.330	-4,83	67.466	0,40	127.720	-9,18	17.646	5,17
ABRIL	246.066	2,48	9.312	4,05	18.949	3,38	71.257	5,62	127.833	0,09	18.715	6,06
MAYO	248.827	1,12	9.325	0,14	19.483	2,82	74.585	4,67	125.546	-1,79	19.888	6,27
JUNIO	258.800	4,01	10.807	15,89	20.132	3,33	81.414	9,16	125.204	-0,27	21.243	6,81
JULIO	266.458	2,96	11.420	5,68	20.864	3,64	87.841	7,89	125.022	-0,15	21.311	0,32
AGOSTO	280.298	5,19	11.495	0,65	22.281	6,79	96.118	9,42	128.691	2,93	21.714	1,89
SEPTIEMBRE	298.870	6,63	11.515	0,18	23.422	5,12	99.323	3,33	140.372	9,08	24.238	11,63
OCTUBRE	337.493	12,92	13.440	16,71	26.511	13,19	108.090	8,83	162.806	15,98	26.647	9,94
NOVIEMBRE	379.640	12,49	15.125	12,54	30.700	15,80	120.891	11,84	188.117	15,55	24.806	-6,91
DICIEMBRE	410.960	8,25	15.424	1,98	34.878	13,61	139.469	15,37	199.239	5,91	21.950	-11,52
AÑO 2009												
ENERO	449.505	9,38	17.726	-6,14	40.447	26,08	145.238	16,31	223.688	12,28	22.406	-37,60
FEBRERO	473.091	5,25	19.223	8,45	43.306	7,07	149.550	2,97	234.210	4,70	26.802	19,62
MARZO	496.778	5,01	21.255	10,57	45.527	5,13	152.520	1,99	243.747	4,07	33.729	25,85
ABRIL	500.017	0,65	21.918	3,12	46.120	1,30	153.612	0,72	243.224	-0,21	35.143	4,19
MAYO	492.491	-1,51	20.992	-4,22	45.401	-1,56	149.904	-2,41	239.302	-1,61	36.892	4,98
JUNIO	485.043	-1,51	23.271	10,86	44.510	-1,96	146.509	-2,26	233.337	-2,49	37.416	1,42
JULIO	482.108	-0,61	24.445	5,04	43.547	-2,16	146.307	-0,14	230.182	-1,35	37.627	0,56
AGOSTO	488.570	1,34	24.170	-1,12	43.920	0,86	148.946	1,80	233.412	1,40	38.122	1,32
SEPTIEMBRE	501.318	2,61	23.458	-2,95	43.476	-1,01	147.668	-0,86	246.387	5,56	40.329	5,79
OCTUBRE	529.227	5,57	28.559	21,75	44.759	2,95	148.788	0,76	263.746	7,05	43.375	7,55
NOVIEMBRE	551.306	4,17	30.272	6,00	45.833	2,40	151.753	1,99	277.520	5,22	45.928	5,89
DICIEMBRE	566.517	2,76	30.014	-0,85	47.302	3,21	164.083	8,13	280.385	1,03	44.733	-2,60
AÑO 2010												
ENERO	584.453	3,17	30.171	0,52	48.141	1,77	165.472	0,85	293.200	4,57	47.469	6,12
FEBRERO	603.719	3,30	32.957	9,23	48.756	1,28	166.499	0,62	302.473	3,16	53.034	11,72
MARZO	616.320	2,09	36.409	10,47	49.322	1,16	166.684	0,11	305.022	0,84	58.883	11,03
ABRIL	612.919	-0,55	37.901	4,10	48.642	-1,38	163.722	-1,78	301.543	-1,14	61.111	3,78
MAYO	596.886	-2,62	36.795	-2,92	46.969	-3,44	158.806	-3,00	292.653	-2,95	61.663	0,90
JUNIO	583.927	-2,17	38.170	3,74	45.809	-2,47	154.740	-2,56	283.779	-3,03	61.429	-0,38
JULIO	569.615	-2,45	38.960	2,07	44.228	-3,45	151.356	-2,19	275.058	-3,07	60.013	-2,31
AGOSTO	568.859	-0,13	37.563	-3,59	44.499	0,61	152.557	0,79	275.536	0,17	58.704	-2,18
SEPTIEMBRE	573.210	0,76	34.425	-8,35	43.707	-1,78	148.472	-2,68	285.508	3,62	61.098	4,08
OCTUBRE	593.066	3,46	40.106	16,50	44.233	1,20	146.489	-1,34	299.076	4,75	63.162	3,38
NOVIEMBRE	606.326	2,24	41.651	3,85	44.431	0,45	145.271	-0,83	309.053	3,34	65.920	4,37
DICIEMBRE	605.838	-0,08	39.406	-5,39	45.057	1,41	150.933	3,90	305.811	-1,05	64.631	-1,96
AÑO 2011												
ENERO	619.276	2,22	39.381	-0,06	45.573	1,15	149.797	-0,75	316.332	3,44	68.193	5,51
FEBRERO	631.366	1,95	42.523	7,98	45.978	0,89	149.235	-0,38	322.254	1,87	71.376	4,67
MARZO												
ABRIL												
MAYO												
JUNIO												
JULIO												
AGOSTO												
SEPTIEMBRE												
OCTUBRE												
NOVIEMBRE												
DICIEMBRE												

(*) Los datos se han calculado adaptándolos, mediante estimación, a los sectores de actividad CNAE-09

FEBRERO 2011

PARO REGISTRADO POR CC.AA. Y PROVINCIAS

PROVINCIA AUTONOMÍA	TOTAL	VARIACIÓN			
		MENSUAL		ANUAL	
		ABSOLUTA	RELATIVA	ABSOLUTA	RELATIVA
ALMERÍA	71.437	1.267	1,81	5.130	7,74
CÁDIZ	182.010	2.143	1,19	8.453	4,87
CÓRDOBA	80.817	1.782	2,25	5.298	7,02
GRANADA	92.995	943	1,02	5.353	6,11
HUELVA	56.049	-1.434	-2,49	4.829	9,43
JAÉN	51.781	5.301	11,40	7.725	17,53
MÁLAGA	190.636	1.135	0,60	13.272	7,48
SEVILLA	218.982	2.949	1,37	11.780	5,69
ANDALUCÍA	944.707	14.086	1,51	61.840	7,00
HUESCA	13.731	223	1,65	566	4,30
TERUEL	9.332	172	1,88	643	7,40
ZARAGOZA	74.220	1.609	2,22	2.669	3,73
ARAGÓN	97.283	2.004	2,10	3.878	4,15
ASTURIAS	88.072	2.064	2,40	4.336	5,18
ILLES BALEARS	89.662	-1.064	-1,17	-364	-0,40
LAS PALMAS	140.271	933	0,67	-452	-0,32
STA. CRUZ DE TENERIFE	120.905	1.932	1,62	3.689	3,15
CANARIAS	261.176	2.865	1,11	3.237	1,25
CANTABRIA	46.976	1.176	2,57	3.072	7,00
ALBACETE	44.431	504	1,15	2.832	6,81
CIUDAD REAL	56.298	1.062	1,92	3.766	7,17
CUENCA	17.381	183	1,06	834	5,04
GUADALAJARA	21.960	398	1,85	1.797	8,91
TOLEDO	76.567	1.897	2,54	7.491	10,84
CASTILLA LA MANCHA	216.637	4.044	1,90	16.720	8,36
ÁVILA	16.075	161	1,01	1.536	10,56
BURGOS	27.535	377	1,39	1.097	4,15
LEÓN	39.893	139	0,35	1.461	3,80
PALENCIA	13.198	183	1,41	511	4,03
SALAMANCA	31.372	-71	-0,23	844	2,76
SEGOVIA	10.895	109	1,01	905	9,06
SORIA	5.556	-158	-2,77	323	6,17
VALLADOLID	44.710	355	0,80	1.240	2,85
ZAMORA	15.772	-355	-2,20	600	3,95
CASTILLA Y LEÓN	205.006	740	0,36	8.517	4,33
BARCELONA	446.284	10.090	2,31	2.139	0,48
GIRONA	57.903	565	0,99	-76	-0,13
LLEIDA	29.770	689	2,37	1.900	6,82
TARRAGONA	68.654	1.644	2,45	1.361	2,02
CATALUÑA	602.611	12.988	2,20	5.324	0,89
ALICANTE-ALACANT	210.546	3.106	1,50	6.683	3,28
CASTELLÓN-CASTELLÓ	61.636	2.294	3,87	1.095	1,81
VALENCIA-VALÈNCIA	254.258	7.240	2,93	11.673	4,81
COM. VALENCIANA	526.440	12.640	2,46	19.451	3,84
BADAJOS	81.653	645	0,80	2.295	2,89
CÁCERES	41.601	430	1,04	2.196	5,57
EXTREMADURA	123.254	1.075	0,88	4.491	3,78
A CORUÑA	97.463	922	0,96	4.383	4,71
LUGO	25.371	246	0,98	2.894	12,88
OURENSE	28.009	246	0,89	1.249	4,67
PONTEVEDRA	97.436	1.034	1,07	5.582	6,08
GALICIA	248.279	2.448	1,00	14.108	6,02
MADRID	478.170	5.702	1,21	3.814	0,80
MURCIA	136.739	3.612	2,71	7.296	5,64
NAVARRA	45.866	716	1,59	2.096	4,79
ÁLAVA	22.247	331	1,51	1.693	8,24
GUIPÚZCOA	41.906	434	1,05	443	1,07
VIZCAYA	81.303	1.573	1,97	6.177	8,22
PAÍS VASCO	145.456	2.338	1,63	8.313	6,06
LA RIOJA	23.221	560	2,47	588	2,60
CEUTA	9.635	271	2,89	732	8,22
MELILLA	10.073	-5	-0,05	1.189	13,38
TOTAL	4.299.263	68.260	1,61	168.638	4,08

FEBRERO 2011

PARO REGISTRADO SEGÚN SEXO Y EDAD POR CC.AA. Y PROVINCIAS

PROVINCIA AUTONOMÍA	TOTAL	HOMBRES	MUJERES	MENORES DE 25 AÑOS			RESTO DE EDADES		
				TOTAL	HOMBRES	MUJERES	TOTAL	HOMBRES	MUJERES
ALMERÍA	71.437	39.090	32.347	7.816	4.344	3.472	63.621	34.746	28.875
CÁDIZ	182.010	85.613	96.397	21.468	11.420	10.048	160.542	74.193	86.349
CÓRDOBA	80.817	38.664	42.153	10.713	5.685	5.028	70.104	32.979	37.125
GRANADA	92.995	49.199	43.796	11.308	6.117	5.191	81.687	43.082	38.605
HUELVA	56.049	29.575	26.474	6.711	3.694	3.017	49.338	25.881	23.457
JAÉN	51.781	23.445	28.336	6.823	3.390	3.433	44.958	20.055	24.903
MÁLAGA	190.636	97.397	93.239	20.561	11.342	9.219	170.075	86.055	84.020
SEVILLA	218.982	105.509	113.473	25.716	14.059	11.657	193.266	91.450	101.816
ANDALUCÍA	944.707	468.492	476.215	111.116	60.051	51.065	833.591	408.441	425.150
HUESCA	13.731	7.389	6.342	1.759	1.023	736	11.972	6.366	5.606
TERUEL	9.332	5.072	4.260	1.408	813	595	7.924	4.259	3.665
ZARAGOZA	74.220	37.378	36.842	9.043	4.845	4.198	65.177	32.533	32.644
ARAGÓN	97.283	49.839	47.444	12.210	6.681	5.529	85.073	43.158	41.915
ASTURIAS	88.072	41.814	46.258	9.192	5.108	4.084	78.880	36.706	42.174
ILLES BALEARS	89.662	46.747	42.915	11.420	6.165	5.255	78.242	40.582	37.660
LAS PALMAS	140.271	68.243	72.028	11.195	5.935	5.260	129.076	62.308	66.768
STA. CRUZ DE TENERIFE	120.905	61.905	59.000	9.765	5.342	4.423	111.140	56.563	54.577
CANARIAS	261.176	130.148	131.028	20.960	11.277	9.683	240.216	118.871	121.345
CANTABRIA	46.976	24.268	22.708	5.200	2.943	2.257	41.776	21.325	20.451
ALBACETE	44.431	19.889	24.542	5.705	3.105	2.600	38.726	16.784	21.942
CIUDAD REAL	56.298	25.832	30.466	8.931	4.697	4.234	47.367	21.135	26.232
CUENCA	17.381	8.389	8.992	2.412	1.351	1.061	14.969	7.038	7.931
GUADALAJARA	21.960	10.898	11.062	2.589	1.414	1.175	19.371	9.484	9.887
TOLEDO	76.567	37.087	39.480	10.190	5.647	4.543	66.377	31.440	34.937
CASTILLA LA MANCHA	216.637	102.095	114.542	29.827	16.214	13.613	186.810	85.881	100.929
ÁVILA	16.075	8.277	7.798	2.236	1.264	972	13.839	7.013	6.826
BURGOS	27.535	13.270	14.265	3.050	1.713	1.337	24.485	11.557	12.928
LEÓN	39.893	19.347	20.546	4.810	2.749	2.061	35.083	16.598	18.485
PALENCIA	13.198	6.302	6.896	1.876	1.063	813	11.322	5.239	6.083
SALAMANCA	31.372	14.148	17.224	3.968	2.096	1.872	27.404	12.052	15.352
SEGOVIA	10.895	5.683	5.212	1.380	820	560	9.515	4.863	4.652
SORIA	5.556	2.759	2.797	866	483	383	4.690	2.276	2.414
VALLADOLID	44.710	21.265	23.445	5.144	2.845	2.299	39.566	18.420	21.146
ZAMORA	15.772	7.780	7.992	1.905	1.085	820	13.867	6.695	7.172
CASTILLA Y LEÓN	205.006	98.831	106.175	25.235	14.118	11.117	179.771	84.713	95.058
BARCELONA	446.284	231.248	215.036	37.627	21.856	15.771	408.657	209.392	199.265
GIRONA	57.903	31.328	26.575	6.049	3.437	2.612	51.854	27.891	23.963
LLEIDA	29.770	16.872	12.898	3.070	1.787	1.283	26.700	15.085	11.615
TARRAGONA	68.654	37.010	31.644	7.365	4.100	3.265	61.289	32.910	28.379
CATALUÑA	602.611	316.458	286.153	54.111	31.180	22.931	548.500	285.278	263.222
ALICANTE-ALACANT	210.546	104.884	105.662	21.269	11.828	9.441	189.277	93.056	96.221
CASTELLÓN-CASTELLÓ	61.636	34.179	27.457	7.230	4.157	3.073	54.406	30.022	24.384
VALENCIA-VALÈNCIA	254.258	129.194	125.064	28.802	16.201	12.601	225.456	112.993	112.463
COM. VALENCIANA	526.440	268.257	258.183	57.301	32.186	25.115	469.139	236.071	233.068
BADAJOS	81.653	33.638	48.015	12.087	6.126	5.961	69.566	27.512	42.054
CÁCERES	41.601	19.292	22.309	6.299	3.298	3.001	35.302	15.994	19.308
EXTREMADURA	123.254	52.930	70.324	18.386	9.424	8.962	104.868	43.506	61.362
A CORUÑA	97.463	45.615	51.848	8.413	4.669	3.744	89.050	40.946	48.104
LUGO	25.371	12.472	12.899	2.628	1.425	1.203	22.743	11.047	11.696
OURENSE	28.009	13.194	14.815	2.593	1.482	1.111	25.416	11.712	13.704
PONTEVEDRA	97.436	45.366	52.070	9.161	5.185	3.976	88.275	40.181	48.094
GALICIA	248.279	116.647	131.632	22.795	12.761	10.034	225.484	103.886	121.598
MADRID	478.170	235.591	242.579	50.650	27.987	22.663	427.520	207.604	219.916
MURCIA	136.739	69.933	66.806	17.517	9.539	7.978	119.222	60.394	58.828
NAVARRA	45.866	22.168	23.698	5.385	2.942	2.443	40.481	19.226	21.255
ÁLAVA	22.247	10.712	11.535	1.965	1.055	910	20.282	9.657	10.625
GUIPÚZCOA	41.906	20.051	21.855	3.371	1.911	1.460	38.535	18.140	20.395
VIZCAYA	81.303	39.726	41.577	7.273	4.065	3.208	74.030	35.661	38.369
PAÍS VASCO	145.456	70.489	74.967	12.609	7.031	5.578	132.847	63.458	69.389
LA RIOJA	23.221	11.781	11.440	2.453	1.375	1.078	20.768	10.406	10.362
CEUTA	9.635	3.946	5.689	1.924	896	1.028	7.711	3.050	4.661
MELILLA	10.073	4.178	5.895	2.130	990	1.140	7.943	3.188	4.755
TOTAL	4.299.263	2.134.612	2.164.651	470.421	258.868	211.553	3.828.842	1.875.744	1.953.098

FEBRERO 2011

PARO REGISTRADO SEGÚN SECTOR DE ACTIVIDAD ECONÓMICA POR CC.AA. Y PROVINCIAS

PROVINCIA AUTONOMÍA	TOTAL	AGRICULTURA	INDUSTRIA	CONSTRUCCIÓN	SERVICIOS	SIN EMPLEO ANTERIOR
ALMERÍA	71.437	5.658	4.862	17.534	34.540	8.843
CÁDIZ	182.010	5.195	14.493	37.712	89.869	34.741
CÓRDOBA	80.817	5.188	11.035	13.911	38.601	12.082
GRANADA	92.995	4.734	6.961	22.071	47.666	11.563
HUELVA	56.049	6.661	4.247	12.636	25.280	7.225
JAÉN	51.781	7.775	5.653	6.972	23.980	7.401
MÁLAGA	190.636	3.006	12.182	43.346	107.098	25.004
SEVILLA	218.982	8.472	21.028	42.791	117.568	29.123
ANDALUCÍA	944.707	46.689	80.461	196.973	484.602	135.982
HUESCA	13.731	1.074	1.585	2.705	7.647	720
TERUEL	9.332	637	1.566	1.805	4.866	458
ZARAGOZA	74.220	2.881	11.071	11.440	43.152	5.676
ARAGÓN	97.283	4.592	14.222	15.950	55.665	6.854
ASTURIAS	88.072	1.000	9.471	13.336	57.190	7.075
ILLES BALEARS	89.662	947	4.598	16.447	64.221	3.449
LAS PALMAS	140.271	2.834	6.722	25.585	94.507	10.623
STA. CRUZ DE TENERIFE	120.905	2.211	5.983	26.493	79.232	6.986
CANARIAS	261.176	5.045	12.705	52.078	173.739	17.609
CANTABRIA	46.976	564	4.246	9.220	29.601	3.345
ALBACETE	44.431	3.160	5.834	7.246	24.522	3.669
CIUDAD REAL	56.298	5.533	5.583	10.092	30.636	4.454
CUENCA	17.381	1.508	1.662	3.141	9.854	1.216
GUADALAJARA	21.960	391	2.236	3.437	14.775	1.121
TOLEDO	76.567	4.028	10.805	14.061	43.695	3.978
CASTILLA LA MANCHA	216.637	14.620	26.120	37.977	123.482	14.438
ÁVILA	16.075	799	1.441	4.108	7.223	2.504
BURGOS	27.535	974	4.862	4.923	13.932	2.844
LEÓN	39.893	844	5.653	7.122	20.684	5.590
PALENCIA	13.198	676	1.755	2.076	7.045	1.646
SALAMANCA	31.372	757	2.575	5.279	17.494	5.267
SEGOVIA	10.895	796	1.177	2.133	5.665	1.124
SORIA	5.556	242	894	870	2.871	679
VALLADOLID	44.710	2.065	4.840	7.572	23.867	6.366
ZAMORA	15.772	718	1.413	3.519	7.774	2.348
CASTILLA Y LEÓN	205.006	7.871	24.610	37.602	106.555	28.368
BARCELONA	446.284	3.673	78.002	68.643	271.329	24.637
GIRONA	57.903	1.517	7.741	11.450	34.194	3.001
LLEIDA	29.770	2.956	3.838	6.271	14.880	1.825
TARRAGONA	68.654	2.589	8.823	14.701	39.265	3.276
CATALUNA	602.611	10.735	98.404	101.065	359.668	32.739
ALICANTE-ALACANT	210.546	5.401	37.687	38.213	111.801	17.444
CASTELLÓN-CASTELLÓ	61.636	2.266	11.054	12.248	31.846	4.222
VALENCIA-VALENCIA	254.258	6.825	39.167	41.236	151.399	15.631
COM. VALENCIANA	526.440	14.492	87.908	91.697	295.046	37.297
BADAJOS	81.653	5.142	5.841	11.332	49.212	10.126
CÁCERES	41.601	2.215	3.558	8.439	24.006	3.383
EXTREMADURA	123.254	7.357	9.399	19.771	73.218	13.509
A CORUÑA	97.463	2.006	13.637	16.596	53.788	11.436
LUGO	25.371	899	2.523	4.263	14.353	3.333
OURENSE	28.009	976	4.101	4.405	15.041	3.486
PONTEVEDRA	97.436	2.610	17.069	14.664	51.789	11.304
GALICIA	248.279	6.491	37.330	39.928	134.971	29.559
MADRID	478.170	3.064	39.459	73.122	340.416	22.109
MURCIA	136.739	8.365	17.284	27.115	74.797	9.178
NAVARRA	45.866	1.689	8.141	6.193	27.206	2.637
ÁLAVA	22.247	463	3.759	2.628	13.984	1.413
GUIPÚZCOA	41.906	408	8.425	3.967	26.772	2.334
VIZCAYA	81.303	1.340	11.613	10.273	50.626	7.451
PAÍS VASCO	145.456	2.211	23.797	16.868	91.382	11.198
LA RIOJA	23.221	1.911	4.721	3.448	11.921	1.220
CEUTA	9.635	32	393	864	6.431	1.915
MELILLA	10.073	58	194	1.238	6.477	2.106
TOTAL	4.299.263	137.733	503.463	760.892	2.516.588	380.587

FEBRERO 2011

PARO REGISTRADO. VARIACIÓN MENSUAL SEGÚN SECTOR DE ACTIVIDAD ECONÓMICA POR CC.AA. Y PROVINCIAS

PROVINCIA AUTONOMÍA	TOTAL	AGRICULTURA	INDUSTRIA	CONSTRUCCIÓN	SERVICIOS	SIN EMPLEO ANTERIOR
ALMERÍA	1.267	359	66	22	526	294
CÁDIZ	2.143	128	-70	-266	1.172	1.179
CÓRDOBA	1.782	734	203	358	54	433
GRANADA	943	343	78	173	107	242
HUELVA	-1.434	-698	57	-446	-443	96
JAÉN	5.301	2.482	381	1.160	886	392
MÁLAGA	1.135	179	-22	-537	474	1.041
SEVILLA	2.949	425	188	110	1.230	996
ANDALUCÍA	14.086	3.952	881	574	4.006	4.673
HUESCA	223	48	-17	16	147	29
TERUEL	172	-39	69	38	70	34
ZARAGOZA	1.609	199	17	105	997	291
ARAGÓN	2.004	208	69	159	1.214	354
ASTURIAS	2.064	27	208	124	1.368	337
ILLES BALEARS	-1.064	43	-23	-96	-1.143	155
LAS PALMAS	933	76	71	160	629	-3
STA. CRUZ DE TENERIFE	1.932	77	30	274	1.368	183
CANARIAS	2.865	153	101	434	1.997	180
CANTABRIA	1.176	-38	121	254	683	156
ALBACETE	504	202	73	39	366	-176
CIUDAD REAL	1.062	637	36	-214	523	80
CUENCA	183	13	40	-45	194	-19
GUADALAJARA	398	19	-32	6	341	64
TOLEDO	1.897	603	128	137	1.009	20
CASTILLA LA MANCHA	4.044	1.474	245	-77	2.433	-31
ÁVILA	161	-7	-12	-67	82	165
BURGOS	377	4	-13	-1	233	154
LEÓN	139	-25	-116	-173	247	206
PALENCIA	183	-7	61	-8	57	80
SALAMANCA	-71	0	-22	-184	-29	164
SEGOVIA	109	-57	-13	-7	57	129
SORIA	-158	-8	-28	-53	-146	77
VALLADOLID	355	25	-48	-165	266	277
ZAMORA	-355	-15	-42	-189	-152	43
CASTILLA Y LEÓN	740	-90	-233	-847	615	1.295
BARCELONA	10.090	196	679	1.112	6.928	1.175
GIRONA	565	77	1	-157	387	257
LLEIDA	689	135	28	69	344	113
TARRAGONA	1.644	255	-23	1	1.077	334
CATALUÑA	12.988	663	685	1.025	8.736	1.879
ALICANTE-ALACANT	3.106	250	-12	139	1.920	809
CASTELLÓN-CASTELLÓ	2.294	486	52	122	1.416	218
VALENCIA-VALÈNCIA	7.240	854	642	395	4.650	699
COM. VALENCIANA	12.640	1.590	682	656	7.986	1.726
BADAJOS	645	97	33	-136	371	280
CÁCERES	430	6	39	45	255	85
EXTREMADURA	1.075	103	72	-91	626	365
A CORUÑA	922	-36	39	237	402	280
LUGO	246	-12	-2	38	162	60
OURENSE	246	4	-1	47	99	97
PONTEVEDRA	1.034	-55	85	-18	705	317
GALICIA	2.448	-99	121	304	1.368	754
MADRID	5.702	135	-71	-184	5.111	711
MURCIA	3.612	162	469	142	2.131	708
NAVARRA	716	159	-72	49	412	168
ÁLAVA	331	28	10	-18	224	87
GUIPÚZCOA	434	4	-117	7	441	99
VIZCAYA	1.573	50	261	40	1.008	214
PAÍS VASCO	2.338	82	154	29	1.673	400
LA RIOJA	560	86	147	-1	369	-41
CEUTA	271	3	4	49	114	101
MELILLA	-5	1	-1	47	-130	78
TOTAL	68.260	8.614	3.559	2.550	39.569	13.968

FEBRERO 2011

PARO REGISTRADO (COLECTIVO SIN EMPLEO ANTERIOR) SEGÚN TRAMOS DE EDAD. AMBOS SEXOS

PROVINCIA AUTONOMÍA	TOTAL	<20 AÑOS	20-24 AÑOS	25-29 AÑOS	30-44 AÑOS	>44 AÑOS
ALMERÍA	8.843	984	1.523	991	2.428	2.917
CÁDIZ	34.741	4.502	4.646	2.005	7.229	16.359
CÓRDOBA	12.082	2.283	2.301	1.059	2.153	4.286
GRANADA	11.563	1.806	2.416	1.404	2.807	3.130
HUELVA	7.225	1.183	1.253	569	1.543	2.677
JAÉN	7.401	1.018	1.484	708	1.384	2.807
MÁLAGA	25.004	3.583	3.587	1.858	6.158	9.818
SEVILLA	29.123	4.454	4.711	2.365	6.269	11.324
ANDALUCÍA	135.982	19.813	21.921	10.959	29.971	53.318
HUESCA	720	178	120	75	169	178
TERUEL	458	128	79	38	104	109
ZARAGOZA	5.676	1.293	820	540	1.220	1.803
ARAGÓN	6.854	1.599	1.019	653	1.493	2.090
ASTURIAS	7.075	973	1.358	853	1.682	2.209
ILLES BALEARS	3.449	817	381	234	820	1.197
LAS PALMAS	10.623	428	880	668	2.150	6.497
STA. CRUZ DE TENERIFE	6.986	453	965	611	1.513	3.444
CANARIAS	17.609	881	1.845	1.279	3.663	9.941
CANTABRIA	3.345	482	604	329	805	1.125
ALBACETE	3.669	631	498	225	641	1.674
CIUDAD REAL	4.454	874	855	378	799	1.548
CUENCA	1.216	204	204	84	214	510
GUADALAJARA	1.121	256	175	93	260	337
TOLEDO	3.978	874	654	279	804	1.367
CASTILLA LA MANCHA	14.438	2.839	2.386	1.059	2.718	5.436
ÁVILA	2.504	433	505	227	607	732
BURGOS	2.844	459	578	364	688	755
LEÓN	5.590	908	1.104	632	1.276	1.670
PALENCIA	1.646	374	337	164	344	427
SALAMANCA	5.267	777	1.042	533	1.153	1.762
SEGOVIA	1.124	250	211	102	312	249
SORIA	679	157	156	79	144	143
VALLADOLID	6.366	983	1.091	714	1.497	2.081
ZAMORA	2.348	343	445	224	549	787
CASTILLA Y LEÓN	28.368	4.684	5.469	3.039	6.570	8.606
BARCELONA	24.637	5.296	3.059	2.026	6.034	8.222
GIRONA	3.001	703	343	253	781	921
LLEIDA	1.825	374	234	200	574	443
TARRAGONA	3.276	743	412	287	798	1.036
CATALUÑA	32.739	7.116	4.048	2.766	8.187	10.622
ALICANTE-ALACANT	17.444	2.894	2.477	1.264	3.930	6.879
CASTELLÓN-CASTELLÓ	4.222	1.034	631	416	1.294	847
VALENCIA-VALÈNCIA	15.631	3.825	2.248	1.304	3.389	4.865
COM. VALENCIANA	37.297	7.753	5.356	2.984	8.613	12.591
BADAJOS	10.126	1.816	1.444	520	1.347	4.999
CÁCERES	3.383	783	690	249	495	1.166
EXTREMADURA	13.509	2.599	2.134	769	1.842	6.165
A CORUÑA	11.436	1.103	1.984	1.528	2.821	4.000
LUGO	3.333	395	694	439	803	1.002
OURENSE	3.486	375	625	369	719	1.398
PONTEVEDRA	11.304	1.320	1.743	1.201	2.770	4.270
GALICIA	29.559	3.193	5.046	3.537	7.113	10.670
MADRID	22.109	4.142	2.841	1.712	5.100	8.314
MURCIA	9.178	1.751	1.293	648	1.981	3.505
NAVARRA	2.637	537	404	300	637	759
ÁLAVA	1.413	175	204	183	438	413
GUIPÚZCOA	2.334	209	360	233	592	940
VIZCAYA	7.451	612	975	764	2.250	2.850
PAÍS VASCO	11.198	996	1.539	1.180	3.280	4.203
LA RIOJA	1.220	201	198	165	384	272
CEUTA	1.915	540	396	179	395	405
MELILLA	2.106	611	312	150	478	555
TOTAL	380.587	61.527	58.550	32.795	85.732	141.983

FEBRERO 2011

PARO REGISTRADO (COLECTIVO SIN EMPLEO ANTERIOR) SEGÚN TRAMOS DE EDAD. HOMBRES

PROVINCIA AUTONOMÍA	TOTAL	<20 AÑOS	20-24 AÑOS	25-29 AÑOS	30-44 AÑOS	>44 AÑOS
ALMERÍA	3.596	535	667	424	1.015	955
CÁDIZ	7.974	2.380	1.948	651	1.408	1.587
CÓRDOBA	3.777	1.220	877	427	621	632
GRANADA	4.152	944	954	534	926	794
HUELVA	2.469	619	538	220	512	580
JAÉN	1.906	475	537	250	310	334
MÁLAGA	8.289	1.923	1.583	734	2.015	2.034
SEVILLA	8.894	2.347	1.910	923	1.808	1.906
ANDALUCÍA	41.057	10.443	9.014	4.163	8.615	8.822
HUESCA	251	98	53	15	24	61
TERUEL	167	68	30	15	18	36
ZARAGOZA	1.977	692	306	126	284	569
ARAGÓN	2.395	858	389	156	326	666
ASTURIAS	2.470	565	626	332	458	489
ILLES BALEARS	1.458	491	175	68	234	490
LAS PALMAS	2.970	252	412	297	755	1.254
STA. CRUZ DE TENERIFE	2.239	244	416	255	544	780
CANARIAS	5.209	496	828	552	1.299	2.034
CANTABRIA	1.133	281	263	122	189	278
ALBACETE	925	332	179	69	114	231
CIUDAD REAL	1.010	397	241	113	91	168
CUENCA	352	117	68	22	44	101
GUADALAJARA	385	133	65	18	54	115
TOLEDO	1.117	480	226	80	126	205
CASTILLA LA MANCHA	3.789	1.459	779	302	429	820
ÁVILA	894	244	220	83	158	189
BURGOS	1.027	266	248	124	199	190
LEÓN	1.966	554	468	229	327	388
PALENCIA	575	221	150	45	94	65
SALAMANCA	1.866	439	421	214	349	443
SEGOVIA	412	161	77	29	79	66
SORIA	270	106	68	24	37	35
VALLADOLID	2.186	570	435	286	449	446
ZAMORA	728	202	175	79	126	146
CASTILLA Y LEÓN	9.924	2.763	2.262	1.113	1.818	1.968
BARCELONA	9.637	3.248	1.510	706	1.932	2.241
GIRONA	944	440	141	57	170	136
LLEIDA	684	221	85	65	165	148
TARRAGONA	1.107	451	162	83	197	214
CATALUÑA	12.372	4.360	1.898	911	2.464	2.739
ALICANTE-ALACANT	5.661	1.674	1.091	453	1.081	1.362
CASTELLÓN-CASTELLÓ	1.566	608	227	129	341	261
VALENCIA-VALÈNCIA	5.750	2.204	984	468	998	1.096
COM. VALENCIANA	12.977	4.486	2.302	1.050	2.420	2.719
BADAJOS	2.234	950	484	196	238	366
CÁCERES	983	407	225	75	98	178
EXTREMADURA	3.217	1.357	709	271	336	544
A CORUÑA	4.046	700	816	564	975	991
LUGO	1.272	227	295	164	266	320
OURENSE	1.285	242	286	129	262	366
PONTEVEDRA	3.950	816	736	467	897	1.034
GALICIA	10.553	1.985	2.133	1.324	2.400	2.711
MADRID	8.220	2.337	1.352	571	1.430	2.530
MURCIA	2.673	968	484	181	379	661
NAVARRA	914	326	151	72	135	230
ÁLAVA	420	119	64	40	86	111
GUIPÚZCOA	828	133	156	76	152	311
VIZCAYA	2.508	343	444	259	609	853
PAÍS VASCO	3.756	595	664	375	847	1.275
LA RIOJA	302	111	70	36	49	36
CEUTA	706	279	163	68	107	89
MELILLA	625	324	118	32	77	74
TOTAL	123.750	34.484	24.380	11.699	24.012	29.175

FEBRERO 2011

PARO REGISTRADO (COLECTIVO SIN EMPLEO ANTERIOR) SEGÚN TRAMOS DE EDAD. MUJERES

PROVINCIA AUTONOMÍA	TOTAL	<20 AÑOS	20-24 AÑOS	25-29 AÑOS	30-44 AÑOS	>44 AÑOS
ALMERÍA	5.247	449	856	567	1.413	1.962
CÁDIZ	26.767	2.122	2.698	1.354	5.821	14.772
CÓRDOBA	8.305	1.063	1.424	632	1.532	3.654
GRANADA	7.411	862	1.462	870	1.881	2.336
HUELVA	4.756	564	715	349	1.031	2.097
JAÉN	5.495	543	947	458	1.074	2.473
MÁLAGA	16.715	1.660	2.004	1.124	4.143	7.784
SEVILLA	20.229	2.107	2.801	1.442	4.461	9.418
ANDALUCÍA	94.925	9.370	12.907	6.796	21.356	44.496
HUESCA	469	80	67	60	145	117
TERUEL	291	60	49	23	86	73
ZARAGOZA	3.699	601	514	414	936	1.234
ARAGÓN	4.459	741	630	497	1.167	1.424
ASTURIAS	4.605	408	732	521	1.224	1.720
ILLES BALEARS	1.991	326	206	166	586	707
LAS PALMAS	7.653	176	468	371	1.395	5.243
STA. CRUZ DE TENERIFE	4.747	209	549	356	969	2.664
CANARIAS	12.400	385	1.017	727	2.364	7.907
CANTABRIA	2.212	201	341	207	616	847
ALBACETE	2.744	299	319	156	527	1.443
CIUDAD REAL	3.444	477	614	265	708	1.380
CUENCA	864	87	136	62	170	409
GUADALAJARA	736	123	110	75	206	222
TOLEDO	2.861	394	428	199	678	1.162
CASTILLA LA MANCHA	10.649	1.380	1.607	757	2.289	4.616
ÁVILA	1.610	189	285	144	449	543
BURGOS	1.817	193	330	240	489	565
LEÓN	3.624	354	636	403	949	1.282
PALENCIA	1.071	153	187	119	250	362
SALAMANCA	3.401	338	621	319	804	1.319
SEGOVIA	712	89	134	73	233	183
SORIA	409	51	88	55	107	108
VALLADOLID	4.180	413	656	428	1.048	1.635
ZAMORA	1.620	141	270	145	423	641
CASTILLA Y LEÓN	18.444	1.921	3.207	1.926	4.752	6.638
BARCELONA	15.000	2.048	1.549	1.320	4.102	5.981
GIRONA	2.057	263	202	196	611	785
LLEIDA	1.141	153	149	135	409	295
TARRAGONA	2.169	292	250	204	601	822
CATALUÑA	20.367	2.756	2.150	1.855	5.723	7.883
ALICANTE-ALACANT	11.783	1.220	1.386	811	2.849	5.517
CASTELLÓN-CASTELLÓ	2.656	426	404	287	953	586
VALENCIA-VALÈNCIA	9.881	1.621	1.264	836	2.391	3.769
COM. VALENCIANA	24.320	3.267	3.054	1.934	6.193	9.872
BADAJOS	7.892	866	960	324	1.109	4.633
CÁCERES	2.400	376	465	174	397	988
EXTREMADURA	10.292	1.242	1.425	498	1.506	5.621
A CORUÑA	7.390	403	1.168	964	1.846	3.009
LUGO	2.061	168	399	275	537	682
OURENSE	2.201	133	339	240	457	1.032
PONTEVEDRA	7.354	504	1.007	734	1.873	3.236
GALICIA	19.006	1.208	2.913	2.213	4.713	7.959
MADRID	13.889	1.805	1.489	1.141	3.670	5.784
MURCIA	6.505	783	809	467	1.602	2.844
NAVARRA	1.723	211	253	228	502	529
ÁLAVA	993	56	140	143	352	302
GUIPÚZCOA	1.506	76	204	157	440	629
VIZCAYA	4.943	269	531	505	1.641	1.997
PAÍS VASCO	7.442	401	875	805	2.433	2.928
LA RIOJA	918	90	128	129	335	236
CEUTA	1.209	261	233	111	288	316
MELILLA	1.481	287	194	118	401	481
TOTAL	256.837	27.043	34.170	21.096	61.720	112.808

FEBRERO 2011

PARO REGISTRADO (EXTRANJEROS) SEGÚN SECTOR DE ACTIVIDAD ECONÓMICA POR CC.AA. Y PROVINCIAS

PROVINCIA AUTONOMÍA	TOTAL	AGRICULTURA	INDUSTRIA	CONSTRUCCIÓN	SERVICIOS	SIN EMPLEO ANTERIOR
ALMERÍA	17.895	3.222	862	4.312	6.571	2.928
CÁDIZ	6.195	255	261	882	2.786	2.011
CÓRDOBA	2.762	509	224	295	964	770
GRANADA	8.349	1.080	394	1.689	3.414	1.772
HUELVA	4.493	1.581	158	508	1.214	1.032
JAÉN	2.411	744	134	261	784	488
MÁLAGA	25.797	678	933	5.708	13.432	5.046
SEVILLA	8.981	633	509	1.112	4.364	2.363
ANDALUCÍA	76.883	8.702	3.475	14.767	33.529	16.410
HUESCA	3.489	659	303	832	1.432	263
TERUEL	2.712	376	400	789	1.006	141
ZARAGOZA	18.915	2.036	1.833	4.606	8.527	1.913
ARAGÓN	25.116	3.071	2.536	6.227	10.965	2.317
ASTURIAS	6.311	235	447	1.371	3.342	916
ILLES BALEARS	24.035	408	789	5.692	15.885	1.261
LAS PALMAS	14.927	288	440	2.582	10.224	1.393
STA. CRUZ DE TENERIFE	11.831	226	372	2.275	8.169	789
CANARIAS	26.758	514	812	4.857	18.393	2.182
CANTABRIA	5.330	117	289	1.300	2.979	645
ALBACETE	4.692	1.166	407	707	1.933	479
CIUDAD REAL	6.608	1.690	471	1.289	2.588	570
CUENCA	3.553	583	317	893	1.534	226
GUADALAJARA	5.567	224	367	1.318	3.202	456
TOLEDO	11.929	1.515	1.237	3.004	5.366	807
CASTILLA LA MANCHA	32.349	5.178	2.799	7.211	14.623	2.538
ÁVILA	2.820	128	132	990	712	858
BURGOS	4.885	356	512	1.349	1.694	974
LEÓN	3.779	197	435	941	1.338	868
PALENCIA	1.037	109	75	213	399	241
SALAMANCA	2.549	100	161	557	944	787
SEGOVIA	3.237	419	193	905	1.148	572
SORIA	1.496	146	166	340	542	302
VALLADOLID	4.769	597	300	1.117	1.712	1.043
ZAMORA	1.259	165	82	275	401	336
CASTILLA Y LEÓN	25.831	2.217	2.056	6.687	8.890	5.981
BARCELONA	91.894	2.305	8.362	23.999	48.154	9.074
GIRONA	18.005	1.092	1.547	4.409	9.126	1.831
LLEIDA	10.947	2.197	1.040	2.581	4.155	974
TARRAGONA	18.660	1.693	1.583	5.156	8.622	1.606
CATALUÑA	139.506	7.287	12.532	36.145	70.057	13.485
ALICANTE-ALACANT	35.419	2.082	2.128	8.791	18.593	3.825
CASTELLÓN-CASTELLÓ	18.215	953	1.913	5.209	8.214	1.926
VALENCIA-VALÈNCIA	35.203	2.232	3.137	7.023	19.399	3.412
COM. VALENCIANA	88.837	5.267	7.178	21.023	46.206	9.163
BADAJOS	2.862	476	164	282	1.329	611
CÁCERES	1.527	290	78	201	719	239
EXTREMADURA	4.389	766	242	483	2.048	850
A CORUÑA	4.612	170	379	817	2.135	1.111
LUGO	1.830	108	126	331	843	422
OURENSE	2.053	104	231	393	812	513
PONTEVEDRA	5.234	238	545	840	2.401	1.210
GALICIA	13.729	620	1.281	2.381	6.191	3.256
MADRID	101.993	1.269	5.741	28.538	61.116	5.329
MURCIA	23.154	3.886	1.864	5.162	10.449	1.793
NAVARRA	9.461	1.019	1.265	2.013	4.131	1.033
ÁLAVA	4.749	228	395	1.008	2.468	650
GUIPÚZCOA	5.069	179	577	928	2.791	594
VIZCAYA	8.897	376	852	1.559	4.525	1.585
PAÍS VASCO	18.715	783	1.824	3.495	9.784	2.829
LA RIOJA	6.097	1.144	774	1.341	2.160	678
CEUTA	908	4	31	135	504	234
MELILLA	1.964	36	43	407	1.002	476
TOTAL	631.366	42.523	45.978	149.235	322.254	71.376

ANEXO 2

CONTRATOS REGISTRADOS

FEBRERO 2011

CONTRATOS

	MES	VARIACIÓN			
		MENSUAL		ANUAL	
		ABSOLUTA	RELATIVA	ABSOLUTA	RELATIVA
TOTAL CONTRATOS	1.011.418	-104.601	-9,37	-16.804	-1,63
CONTRATOS INDEFINIDOS *	94.363	-8.370	-8,15	-6.848	-6,77
CONTRATOS TEMPORALES	917.055	-96.231	-9,50	-9.956	-1,07

CONTRATOS POR COMUNIDADES AUTÓNOMAS

COMUNIDADES AUTÓNOMAS	MES	VARIACIÓN			
		MENSUAL		ANUAL	
		ABSOLUTA	RELATIVA	ABSOLUTA	RELATIVA
ANDALUCÍA	278.923	-48.941	-14,93	-25.866	-8,49
ARAGÓN	24.459	-2.499	-9,27	62	0,25
ASTURIAS	16.710	-1.326	-7,35	-12	-0,07
ILLES BALEARS	18.517	1.291	7,49	-759	-3,94
CANARIAS	40.725	-1.108	-2,65	3.835	10,40
CANTABRIA	9.583	-1.056	-9,93	66	0,69
CASTILLA LA MANCHA	32.249	-6.389	-16,54	-2.771	-7,91
CASTILLA Y LEÓN	42.566	-1.218	-2,78	2.355	5,86
CATALUÑA	150.924	-8.858	-5,54	-711	-0,47
COM. VALENCIANA	89.758	-3.383	-3,63	3.301	3,82
EXTREMADURA	28.118	-1.940	-6,45	-211	-0,74
GALICIA	45.511	-6.796	-12,99	222	0,49
MADRID	121.481	-10.116	-7,69	-2.225	-1,80
MURCIA	38.570	-1.960	-4,84	3.110	8,77
NAVARRA	14.937	-1.717	-10,31	817	5,79
PAÍS VASCO	49.405	-7.729	-13,53	1.351	2,81
LA RIOJA	5.582	-350	-5,90	205	3,81
CEUTA	1.300	-78	-5,66	-47	-3,49
MELILLA	1.336	-37	-2,69	199	17,50
EXTRANJERO	764	-391	-33,85	275	56,24
TOTAL	1.011.418	-104.601	-9,37	-16.804	-1,63

(*) Incluye contratos convertidos en indefinidos

FEBRERO 2011

CONTRATOS INDEFINIDOS (INICIALES Y CONVERSIONES) SEGÚN FOMENTO CONTRATACIÓN INDEFINIDA

TIPO DE CONTRATO	TOTAL	VARIACIÓN			
		MENSUAL		ANUAL	
		ABSOLUTA	RELATIVA	ABSOLUTA	RELATIVA
ORDINARIO (Bonif./no Bonif.)	44.851	-3.302	-6,86	-2.831	-5,94
PERS. CON DISCAPACIDAD	106	9	9,28	-53	-33,33
CONVERSIÓN	31.556	5.041	19,01	-4.684	-12,92
TOTAL ORDINARIO sin F.C.I.	76.513	1.748	2,34	-7.568	-9,00
F.C.I.	9.358	402	4,49	-5.449	-36,80
PERS. CON DISCAPACIDAD	587	129	28,17	18	3,16
CONVERSIÓN	7.905	-10.649	-57,39	6.151	350,68
TOTAL FOMENTO CONTRATACIÓN INDEFINIDA	17.850	-10.118	-36,18	720	4,20
TOTAL	94.363	-8.370	-8,15	-6.848	-6,77

CONTRATOS SEGÚN TIPO DE CONTRATACIÓN POR COMUNIDADES AUTÓNOMAS

COMUNIDADES AUTÓNOMAS	TOTAL	INDEFINIDOS						TEMPORALES
		TOTAL	ORDINARIOS	F.C.I.	PERS. CON DISCAPACIDAD	CONVERSIÓN	% S/ TOT. NAC. INDF.	
ANDALUCÍA	278.923	10.775	4.468	1.045	59	5.203	11,42	268.148
ARAGÓN	24.459	2.603	1.074	232	20	1.277	2,76	21.856
ASTURIAS	16.710	1.518	580	191	28	719	1,61	15.192
ILLES BALEARS	18.517	2.312	1.265	150	17	880	2,45	16.205
CANARIAS	40.725	4.233	1.908	290	23	2.012	4,49	36.492
CANTABRIA	9.583	911	357	99	10	445	0,97	8.672
CASTILLA LA MANCHA	32.249	3.114	1.422	267	32	1.393	3,30	29.135
CASTILLA Y LEÓN	42.566	4.273	1.802	623	44	1.804	4,53	38.293
CATALUÑA	150.924	19.729	10.381	1.550	113	7.685	20,91	131.195
COM. VALENCIANA	89.758	10.442	3.931	1.116	76	5.319	11,07	79.316
EXTREMADURA	28.118	1.387	552	251	10	574	1,47	26.731
GALICIA	45.511	4.565	1.915	570	43	2.037	4,84	40.946
MADRID	121.481	19.877	11.050	2.172	123	6.532	21,06	101.604
MURCIA	38.570	3.080	1.593	200	44	1.243	3,26	35.490
NAVARRA	14.937	1.077	465	121	14	477	1,14	13.860
PAÍS VASCO	49.405	3.564	1.667	393	27	1.477	3,78	45.841
LA RIOJA	5.582	596	270	71	7	248	0,63	4.986
CEUTA	1.300	110	60	7		43	0,12	1.190
MELILLA	1.336	147	78	8	3	58	0,16	1.189
EXTRANJERO	764	50	13	2		35	0,05	714
TOTAL	1.011.418	94.363	44.851	9.358	693	39.461	100,00	917.055

F.C.I.: Fomento de la contratación indefinida.

FEBRERO 2011

EVOLUCIÓN DE LOS CONTRATOS

	AÑO 2010		AÑO 2011		VARIACIÓN ANUAL			
	MES	ACUMULADO	MES	ACUMULADO	MES		ACUMULADO	
					ABSOLUTA	RELATIVA	ABSOLUTA	RELATIVA
ENERO	1.050.233	1.050.233	1.116.019	1.116.019	65.786	6,26	65.786	6,26
FEBRERO	1.028.222	2.078.455	1.011.418	2.127.437	-16.804	-1,63	48.982	2,36
MARZO	1.189.327	3.267.782						
ABRIL	1.078.509	4.346.291						
MAYO	1.182.100	5.528.391						
JUNIO	1.297.611	6.826.002						
JULIO	1.397.265	8.223.267						
AGOSTO	1.010.216	9.233.483						
SEPTIEMBRE	1.390.283	10.623.766						
OCTUBRE	1.346.087	11.969.853						
NOVIEMBRE	1.257.479	13.227.332						
DICIEMBRE	1.189.818	14.417.150						

EVOLUCIÓN DE LOS CONTRATOS INDEFINIDOS *

	AÑO 2010		AÑO 2011		VARIACIÓN ANUAL			
	MES	ACUMULADO	MES	ACUMULADO	MES		ACUMULADO	
					ABSOLUTA	RELATIVA	ABSOLUTA	RELATIVA
ENERO	94.595	94.595	102.733	102.733	8.138	8,60	8.138	8,60
FEBRERO	101.211	195.806	94.363	197.096	-6.848	-6,77	1.290	0,66
MARZO	117.934	313.740						
ABRIL	102.973	416.713						
MAYO	108.264	524.977						
JUNIO	98.754	623.731						
JULIO	95.823	719.554						
AGOSTO	66.846	786.400						
SEPTIEMBRE	122.090	908.490						
OCTUBRE	118.422	1.026.912						
NOVIEMBRE	108.131	1.135.043						
DICIEMBRE	93.171	1.228.214						

EVOLUCIÓN DE LOS CONTRATOS TEMPORALES

	AÑO 2010		AÑO 2011		VARIACIÓN ANUAL			
	MES	ACUMULADO	MES	ACUMULADO	MES		ACUMULADO	
					ABSOLUTA	RELATIVA	ABSOLUTA	RELATIVA
ENERO	955.638	955.638	1.013.286	1.013.286	57.648	6,03	57.648	6,03
FEBRERO	927.011	1.882.649	917.055	1.930.341	-9.956	-1,07	47.692	2,53
MARZO	1.071.393	2.954.042						
ABRIL	975.536	3.929.578						
MAYO	1.073.836	5.003.414						
JUNIO	1.198.857	6.202.271						
JULIO	1.301.442	7.503.713						
AGOSTO	943.370	8.447.083						
SEPTIEMBRE	1.268.193	9.715.276						
OCTUBRE	1.227.665	10.942.941						
NOVIEMBRE	1.149.348	12.092.289						
DICIEMBRE	1.096.647	13.188.936						

(*) Incluye contratos convertidos en indefinidos

FEBRERO 2011

CONTRATOS INDEFINIDOS POR TIPO DE JORNADA Y MODALIDAD

	TOTAL	VARIACIÓN			
		MENSUAL		ANUAL	
		ABSOLUTA	RELATIVA	ABSOLUTA	RELATIVA
JORNADA A TIEMPO COMPLETO:					
ORDINARIO (Bonif. / No Bonif.)	27.871	-3.730	-11,80	-2.104	-7,02
FOMENTO DE LA CONTRATACIÓN INDEFINIDA	6.410	36	0,56	-3.287	-33,90
PERS. CON DISCAPACIDAD (Sólo bonificados)	64	11	20,75	-47	-42,34
PERS. CON DISCAPACIDAD F.C.I.	391	95	32,09	-4	-1,01
CONVERTIDOS EN INDEFINIDOS	26.889	-5.008	-15,70	437	1,65
TOTAL	61.625	-8.596	-12,24	-5.005	-7,51
JORNADA A TIEMPO PARCIAL:					
ORDINARIO (Bonif. / No Bonif.)	12.506	673	5,69	-447	-3,45
FOMENTO DE LA CONTRATACIÓN	2.484	288	13,11	-2.086	-45,65
PERS. CON DISCAPACIDAD (Sólo bonificados)	36	4	12,50	-3	-7,69
PERS. CON DISCAPACIDAD F.C.I.	171	34	24,82	7	4,27
CONVERTIDOS EN INDEFINIDOS	11.393	-991	-8,00	1.062	10,28
TOTAL	26.590	8	0,03	-1.467	-5,23
FLJOS DISCONTINUOS:					
ORDINARIO (Bonif. / No Bonif.)	4.474	-245	-5,19	-280	-5,89
FOMENTO DE LA CONTRATACIÓN	464	78	20,21	-76	-14,07
PERS. CON DISCAPACIDAD (Sólo bonificados)	6	-6	-50,00	-3	-33,33
PERS. CON DISCAPACIDAD F.C.I.	25			15	150,00
CONVERTIDOS EN INDEFINIDOS	1.179	391	49,62	-32	-2,64
TOTAL	6.148	218	3,68	-376	-5,76
TOTAL	94.363	-8.370	-8,15	-6.848	-6,77

CONTRATOS INDEFINIDOS POR MODALIDAD

TIPO DE CONTRATO	TOTAL	VARIACIÓN			
		MENSUAL		ANUAL	
		ABSOLUTA	RELATIVA	ABSOLUTA	RELATIVA
ORDINARIO (Bonif. / No Bonif.)	44.851	-3.302	-6,86	-2.831	-5,94
FOMENTO DE LA CONTRATACIÓN INDEFINIDA	9.358	402	4,49	-5.449	-36,80
PERS. CON DISCAPACIDAD (Sólo bonificados)	106	9	9,28	-53	-33,33
PERS. CON DISCAPACIDAD F.C.I.	587	129	28,17	18	3,16
CONVERTIDOS EN INDEFINIDOS	39.461	-5.608	-12,44	1.467	3,86
TOTAL	94.363	-8.370	-8,15	-6.848	-6,77

CONVERTIDOS EN INDEFINIDOS SEGÚN CONTRATO DE ORIGEN:

OBRA O SERVICIO	9.565	-3.822	-28,55	438	4,80
EVENTUAL CIRCUNSP. PRODUCCIÓN	26.423	-1.447	-5,19	1.314	5,23
INTERINIDAD	1.420	33	2,38	320	29,09
TEMPORAL PERS. CON DISCAPACIDAD	341	30	9,65	-19	-5,28
SUSTITUCIÓN JUBILACIÓN 64 AÑOS	47	-13	-21,67	15	46,88
PRÁCTICAS	736	-275	-27,20	-279	-27,49
RELEVO	751	-123	-14,07	-217	-22,42
FORMACIÓN	158	13	8,97	-103	-39,46
OTROS CONTRATOS	20	-4	-16,67	-2	-9,09
TOTAL	39.461	-5.608	-12,44	1.467	3,86

FEBRERO 2011

CONTRATOS INDEFINIDOS POR SEXO, EDAD Y SECTOR DE ACTIVIDAD ECONÓMICA

	TOTAL	VARIACIÓN			
		MENSUAL		ANUAL	
		ABSOLUTA	RELATIVA	ABSOLUTA	RELATIVA
POR SEXO Y EDAD					
HOMBRES					
<25 AÑOS	6.719	-496	-6,87	-1.453	-17,78
25-44 AÑOS	35.804	-3.808	-9,61	-329	-0,91
>44 AÑOS	9.978	-1.119	-10,08	-836	-7,73
TOTAL	52.501	-5.423	-9,36	-2.618	-4,75
MUJERES					
<25 AÑOS	6.492	-181	-2,71	-1.410	-17,84
25-44 AÑOS	28.403	-2.041	-6,70	-1.912	-6,31
>44 AÑOS	6.967	-725	-9,43	-908	-11,53
TOTAL	41.862	-2.947	-6,58	-4.230	-9,18
AMBOS SEXOS					
<25 AÑOS	13.211	-677	-4,87	-2.863	-17,81
25-44 AÑOS	64.207	-5.849	-8,35	-2.241	-3,37
>44 AÑOS	16.945	-1.844	-9,81	-1.744	-9,33
TOTAL	94.363	-8.370	-8,15	-6.848	-6,77
SECTOR					
AGRICULTURA	2.750	-321	-10,45	-26	-0,94
INDUSTRIA	10.347	-3.106	-23,09	-370	-3,45
CONSTRUCCIÓN	8.499	-1.158	-11,99	-1.311	-13,36
SERVICIOS	72.767	-3.785	-4,94	-5.141	-6,60
TOTAL	94.363	-8.370	-8,15	-6.848	-6,77

CONTRATOS INDEFINIDOS (CONVERSIONES) POR SEXO, EDAD Y SECTOR DE ACTIVIDAD ECONÓMICA

	TOTAL	VARIACIÓN			
		MENSUAL		ANUAL	
		ABSOLUTA	RELATIVA	ABSOLUTA	RELATIVA
POR SEXO Y EDAD					
HOMBRES					
<25 AÑOS	3.132	-413	-11,65	-363	-10,39
25-44 AÑOS	14.663	-2.610	-15,11	869	6,30
>44 AÑOS	3.173	-594	-15,77	445	16,31
TOTAL	20.968	-3.617	-14,71	951	4,75
MUJERES					
<25 AÑOS	3.102	-320	-9,35	-459	-12,89
25-44 AÑOS	12.686	-1.322	-9,44	735	6,15
>44 AÑOS	2.705	-349	-11,43	240	9,74
TOTAL	18.493	-1.991	-9,72	516	2,87
AMBOS SEXOS					
<25 AÑOS	6.234	-733	-10,52	-822	-11,65
25-44 AÑOS	27.349	-3.932	-12,57	1.604	6,23
>44 AÑOS	5.878	-943	-13,82	685	13,19
TOTAL	39.461	-5.608	-12,44	1.467	3,86
SECTOR					
AGRICULTURA	700	151	27,50	84	13,64
INDUSTRIA	4.825	-1.428	-22,84	445	10,16
CONSTRUCCIÓN	3.600	-632	-14,93	-198	-5,21
SERVICIOS	30.336	-3.699	-10,87	1.136	3,89
TOTAL	39.461	-5.608	-12,44	1.467	3,86

FEBRERO 2011

CONTRATOS INDEFINIDOS SEGÚN MODALIDAD POR EDAD, SEXO Y SECTOR DE ACTIVIDAD ECONÓMICA

TIPO DE CONTRATO	TOTAL		EDAD DEL TRABAJADOR				
	MES	%	< 20	20 - 24	25 - 29	30 - 44	> =45
ORDINARIO (Bonif. / No Bonif.)	44.851	47,53	877	4.481	8.151	23.237	8.105
FOMENTO DE LA CONTRATACIÓN INDEFINIDA	9.358	9,92	242	1.335	2.204	2.872	2.705
PERS. CON DISCAPACIDAD (Sólo bonificados)	106	0,11		8	8	54	36
PERS. CON DISCAPACIDAD F.C.I.	587	0,62	6	28	38	294	221
CONVERTIDOS EN INDEFINIDOS	39.461	41,82	620	5.614	8.939	18.410	5.878
TOTAL	94.363	100,00	1.745	11.466	19.340	44.867	16.945

CONVERTIDOS EN INDEFINIDOS SEGÚN CONTRATO DE ORIGEN:

OBRA O SERVICIO	9.565	24,24	65	823	2.017	4.769	1.891
EVENTUAL CIRCUNS. PRODUCCIÓN	26.423	66,96	496	4.144	6.009	12.281	3.493
INTERINIDAD	1.420	3,60	18	230	319	649	204
TEMPORAL PERS. CON DISCAPACIDAD	341	0,86		17	29	162	133
SUSTITUCIÓN JUBILACIÓN 64 AÑOS	47	0,12		6	7	21	13
PRÁCTICAS	736	1,87	7	242	396	86	5
RELEVO	751	1,90		33	157	431	130
FORMACIÓN	158	0,40	34	118	3	2	1
OTROS CONTRATOS	20	0,05		1	2	9	8
TOTAL	39.461	100,00	620	5.614	8.939	18.410	5.878

TIPO DE CONTRATO	TOTAL	SEXO		SECTOR DE ACTIVIDAD ECONÓMICA			
		HOMBRES	MUJERES	AGRICULTURA	INDUSTRIA	CONSTRUCCIÓN	SERVICIOS
ORDINARIO (Bonif. / No Bonif.)	44.851	26.221	18.630	1.843	4.297	4.240	34.471
FOMENTO DE LA CONTRATACIÓN INDEFINIDA	9.358	4.888	4.470	197	1.143	611	7.407
PERS. CON DISCAPACIDAD (Sólo bonificados)	106	61	45	3	12	5	86
PERS. CON DISCAPACIDAD F.C.I.	587	363	224	7	70	43	467
CONVERTIDOS EN INDEFINIDOS	39.461	20.968	18.493	700	4.825	3.600	30.336
TOTAL	94.363	52.501	41.862	2.750	10.347	8.499	72.767

CONVERTIDOS EN INDEFINIDOS SEGÚN CONTRATO DE ORIGEN:

OBRA O SERVICIO	9.565	5.444	4.121	318	1.088	1.992	6.167
EVENTUAL CIRCUNS. PRODUCCIÓN	26.423	13.817	12.606	370	3.112	1.490	21.451
INTERINIDAD	1.420	475	945	5	119	15	1.281
TEMPORAL PERS. CON DISCAPACIDAD	341	213	128	3	39	10	289
SUSTITUCIÓN JUBILACIÓN 64 AÑOS	47	34	13		10	8	29
PRÁCTICAS	736	369	367		99	33	604
RELEVO	751	516	235	4	334	32	381
FORMACIÓN	158	88	70		21	18	119
OTROS CONTRATOS	20	12	8		3	2	15
TOTAL	39.461	20.968	18.493	700	4.825	3.600	30.336

FEBRERO 2011

CONTRATOS TEMPORALES POR TIPO DE JORNADA Y MODALIDAD

	TOTAL	VARIACIÓN			
		MENSUAL		ANUAL	
		ABSOLUTA	RELATIVA	ABSOLUTA	RELATIVA
JORNADA A TIEMPO COMPLETO:					
OBRA O SERVICIO	301.580	-27.192	-8,27	3.048	1,02
EVENTUALES CIRCUNSTANCIAS DE LA PRODUCCIÓN	280.829	-48.272	-14,67	-20.760	-6,88
INTERNIDAD	70.199	-10.379	-12,88	-2.378	-3,28
JUBILACIÓN ESPECIAL 64 AÑOS	212	5	2,42	20	10,42
RELEVO	1.048	-199	-15,96	-251	-19,32
TEMPORAL PERS. CON DISCAPACIDAD	804	87	12,13	67	9,09
PRÁCTICAS	2.586	-750	-22,48	142	5,81
FORMACIÓN	3.596	-2.629	-42,23	185	5,42
OTROS CONTRATOS	4.938	-136	-2,68	-945	-16,06
TOTAL	665.792	-89.465	-11,85	-20.872	-3,04
JORNADA A TIEMPO PARCIAL:					
OBRA O SERVICIO	95.159	-5.099	-5,09	4.725	5,22
EVENTUALES CIRCUNSTANCIAS DE LA PRODUCCIÓN	115.127	1.073	0,94	4.846	4,39
INTERNIDAD	36.927	-2.035	-5,22	804	2,23
RELEVO	581	28	5,06	195	50,52
JUBILACIÓN PARCIAL	2.171	-852	-28,18	156	7,74
TEMPORAL PERS. CON DISCAPACIDAD	471	46	10,82	98	26,27
PRÁCTICAS	809	66	8,88	82	11,28
OTROS CONTRATOS	18	7	63,64	10	125,00
TOTAL	251.263	-6.766	-2,62	10.916	4,54
TOTAL	917.055	-96.231	-9,50	-9.956	-1,07

CONTRATOS TEMPORALES POR MODALIDAD

TIPO DE CONTRATO	TOTAL	VARIACIÓN			
		MENSUAL		ANUAL	
		ABSOLUTA	RELATIVA	ABSOLUTA	RELATIVA
OBRA O SERVICIO	396.739	-32.291	-7,53	7.773	2,00
EVENTUALES CIRCUNSTANCIAS DE LA PRODUCCIÓN	395.956	-47.199	-10,65	-15.914	-3,86
INTERNIDAD	107.126	-12.414	-10,38	-1.574	-1,45
JUBILACIÓN ESPECIAL 64 AÑOS	212	5	2,42	20	10,42
RELEVO	1.629	-171	-9,50	-56	-3,32
JUBILACIÓN PARCIAL	2.171	-852	-28,18	156	7,74
TEMPORAL PERS. CON DISCAPACIDAD	1.275	133	11,65	165	14,86
PRÁCTICAS	3.395	-684	-16,77	224	7,06
FORMACIÓN	3.596	-2.629	-42,23	185	5,42
OTROS CONTRATOS	4.956	-129	-2,54	-935	-15,87
TOTAL	917.055	-96.231	-9,50	-9.956	-1,07

CONTRATOS FORMATIVOS

TIPO DE CONTRATO	TOTAL	VARIACIÓN			
		MENSUAL		ANUAL	
		ABSOLUTA	RELATIVA	ABSOLUTA	RELATIVA
PRÁCTICAS	3.395	-684	-16,77	224	7,06
FORMACIÓN	3.596	-2.629	-42,23	185	5,42
TOTAL	6.991	-3.313	-32,15	409	6,21

FEBRERO 2011

EVOLUCIÓN DE LOS CONTRATOS

AÑO 2007	TOTAL	VARIACIÓN RELATIVA		INDEFINIDOS					TEMPORALES		
		MENSUAL	ANUAL	TOTAL	% SOBRE TOTAL CONT.	VARIACIÓN RELATIVA		TOTAL	% SOBRE TOTAL CONT.	VARIACIÓN RELATIVA	
						MENSUAL	ANUAL			TOTAL	ANUAL
ENERO	1.653.150	19,25	12,27	255.422	15,45%	8,63	59,90	1.397.728	84,55%	21,42	6,47
FEBRERO	1.408.327	-14,81	3,05	175.887	12,49%	-31,14	9,55	1.232.440	87,51%	-11,83	2,18
MARZO	1.564.432	11,08	0,57	193.165	12,35%	9,82	9,59	1.371.267	87,65%	11,26	-0,58
ABRIL	1.385.980	-11,41	6,27	168.931	12,19%	-12,55	15,98	1.217.049	87,81%	-11,25	5,05
MAYO	1.625.492	17,28	-0,74	190.378	11,71%	12,70	14,09	1.435.114	88,29%	17,92	-2,42
JUNIO	1.582.127	-2,67	-4,45	178.278	11,27%	-6,36	16,92	1.403.849	88,73%	-2,18	-6,61
JULIO	1.754.918	10,92	5,03	180.841	10,30%	1,44	7,46	1.574.077	89,70%	12,13	4,76
AGOSTO	1.287.035	-26,66	-2,71	127.583	9,91%	-29,45	-8,87	1.159.452	90,09%	-26,34	-1,98
SEPTIEMBRE	1.595.921	24,00	-4,71	192.289	12,05%	50,72	-4,19	1.403.632	87,95%	21,06	-4,78
OCTUBRE	1.911.389	19,77	5,07	233.084	12,19%	21,22	-2,75	1.678.305	87,81%	19,57	6,25
NOVIEMBRE	1.592.018	-16,71	-4,12	190.015	11,94%	-18,48	-18,06	1.402.003	88,06%	-16,46	-1,86
DICIEMBRE	1.261.319	-20,77	-9,01	134.511	10,66%	-29,21	-42,79	1.126.808	89,34%	-19,63	-2,12
AÑO 2008											
ENERO	1.581.360	25,37	-4,34	196.763	12,44%	46,28	-22,97	1.384.597	87,56%	22,88	-0,94
FEBRERO	1.427.302	-9,74	1,35	186.135	13,04%	-5,40	5,83	1.241.167	86,96%	-10,36	0,71
MARZO	1.285.644	-9,92	-17,82	168.133	13,08%	-9,67	-12,96	1.117.511	86,92%	-9,96	-18,51
ABRIL	1.459.666	13,54	5,32	189.283	12,97%	12,58	12,05	1.270.383	87,03%	13,68	4,38
MAYO	1.384.915	-5,12	-14,80	164.464	11,88%	-13,11	-13,61	1.220.451	88,12%	-3,93	-14,96
JUNIO	1.419.348	2,49	-10,29	153.986	10,85%	-6,37	-13,63	1.265.362	89,15%	3,68	-9,86
JULIO	1.626.466	14,59	-7,32	160.363	9,86%	4,14	-11,32	1.466.103	90,14%	15,86	-6,86
AGOSTO	1.049.939	-35,45	-18,42	97.584	9,29%	-39,15	-23,51	952.355	90,71%	-35,04	-17,86
SEPTIEMBRE	1.501.595	43,02	-5,91	173.481	11,55%	77,78	-9,78	1.328.114	88,45%	39,46	-5,38
OCTUBRE	1.584.811	5,54	-17,09	180.229	11,37%	3,89	-22,68	1.404.582	88,63%	5,76	-16,31
NOVIEMBRE	1.162.614	-26,64	-26,97	129.123	11,11%	-28,36	-32,05	1.033.491	88,89%	-26,42	-26,28
DICIEMBRE	1.117.577	-3,87	-11,40	103.061	9,22%	-20,18	-23,38	1.014.516	90,78%	-1,84	-9,97
AÑO 2009											
ENERO	1.125.773	0,73	-28,81	119.201	10,59%	15,66	-39,42	1.006.572	89,41%	-0,78	-27,30
FEBRERO	1.016.678	-9,69	-28,77	115.683	11,38%	-2,95	-37,85	900.995	88,62%	-10,49	-27,41
MARZO	1.061.112	4,37	-17,46	121.228	11,42%	4,79	-27,90	939.884	88,58%	4,32	-15,89
ABRIL	1.031.420	-2,80	-29,34	111.474	10,81%	-8,05	-41,11	919.946	89,19%	-2,12	-27,59
MAYO	1.110.014	7,62	-19,85	109.097	9,83%	-2,13	-33,67	1.000.917	90,17%	8,80	-17,99
JUNIO	1.274.698	14,84	-10,19	107.735	8,45%	-1,25	-30,04	1.166.963	91,55%	16,59	-7,78
JULIO	1.403.023	10,07	-13,74	111.143	7,92%	3,16	-30,69	1.291.880	92,08%	10,70	-11,88
AGOSTO	944.823	-32,66	-10,01	68.735	7,27%	-38,16	-29,56	876.088	92,73%	-32,19	-8,01
SEPTIEMBRE	1.354.836	43,40	-9,77	128.374	9,48%	86,77	-26,00	1.226.462	90,52%	39,99	-7,65
OCTUBRE	1.357.868	0,22	-14,32	126.497	9,32%	-1,46	-29,81	1.231.371	90,68%	0,40	-12,33
NOVIEMBRE	1.204.027	-11,33	3,56	107.420	8,92%	-15,08	-16,81	1.096.607	91,08%	-10,94	6,11
DICIEMBRE	1.137.565	-5,52	1,79	85.827	7,54%	-20,10	-16,72	1.051.738	92,46%	-4,09	3,67
AÑO 2010											
ENERO	1.050.233	-7,68	-6,71	94.595	9,01%	10,22	-20,64	955.638	90,99%	-9,14	-5,06
FEBRERO	1.028.222	-2,10	1,14	101.211	9,84%	6,99	-12,51	927.011	90,16%	-3,00	2,89
MARZO	1.189.327	15,67	12,08	117.934	9,92%	16,52	-2,72	1.071.393	90,08%	15,58	13,99
ABRIL	1.078.509	-9,32	4,57	102.973	9,55%	-12,69	-7,63	975.536	90,45%	-8,95	6,04
MAYO	1.182.100	9,61	6,49	108.264	9,16%	5,14	-0,76	1.073.836	90,84%	10,08	7,29
JUNIO	1.297.611	9,77	1,80	98.754	7,61%	-8,78	-8,34	1.198.857	92,39%	11,64	2,73
JULIO	1.397.265	7,68	-0,41	95.823	6,86%	-2,97	-13,78	1.301.442	93,14%	8,56	0,74
AGOSTO	1.010.216	-27,70	6,92	66.846	6,62%	-30,24	-2,75	943.370	93,38%	-27,51	7,68
SEPTIEMBRE	1.390.283	37,62	2,62	122.090	8,78%	82,64	-4,90	1.268.193	91,22%	34,43	3,40
OCTUBRE	1.346.087	-3,18	-0,87	118.422	8,80%	-3,00	-6,38	1.227.665	91,20%	-3,20	-0,30
NOVIEMBRE	1.257.479	-6,58	4,44	108.131	8,60%	-8,69	0,66	1.149.348	91,40%	-6,38	4,81
DICIEMBRE	1.189.818	-5,38	4,59	93.171	7,83%	-13,84	8,56	1.096.647	92,17%	-4,59	4,27
AÑO 2011											
ENERO	1.116.019	-6,20	6,26	102.733	9,21%	10,26	8,60	1.013.286	90,79%	-7,60	6,03
FEBRERO	1.011.418	-9,37	-1,63	94.363	9,33%	-8,15	-6,77	917.055	90,67%	-9,50	-1,07
MARZO											
ABRIL											
MAYO											
JUNIO											
JULIO											
AGOSTO											
SEPTIEMBRE											
OCTUBRE											
NOVIEMBRE											
DICIEMBRE											

FEBRERO 2011

PERSONAS CONTRATADAS SEGÚN SEXO POR TIPO DE CONTRATO

	AMBOS SEXOS			HOMBRES			MUJERES		
	CONTRATOS	PERSONAS	MEDIA	CONTRATOS	PERSONAS	MEDIA	CONTRATOS	PERSONAS	MEDIA
TOTAL CONTRATOS	1.011.418	822.917	1,23	562.943	463.638	1,21	448.475	359.279	1,25
INDEFINIDOS	94.363	93.560	1,01	52.501	51.998	1,01	41.862	41.562	1,01
TEMPORALES	917.055	731.784	1,25	510.442	412.927	1,24	406.613	318.857	1,28
OBRA O SERVICIO	396.739	338.168	1,17	258.849	221.007	1,17	137.890	117.161	1,18
EVENTUAL CC PRODUCCION	395.956	318.821	1,24	213.459	170.706	1,25	182.497	148.115	1,23
INTERINIDAD	107.126	77.634	1,38	28.362	21.441	1,32	78.764	56.193	1,40
TEMPORAL PERS. CON DISCAPACIDAD	1.275	1.237	1,03	783	765	1,02	492	472	1,04
RELEVO	1.629	1.618	1,01	1.031	1.025	1,01	598	593	1,01
JUBILACION PARCIAL	2.171	2.139	1,01	1.750	1.728	1,01	421	411	1,02
SUSTITUCION POR JUBILACION 64 AÑOS	212	208	1,02	130	128	1,02	82	80	1,03
PRACTICAS	3.395	3.376	1,01	1.633	1.625	1,00	1.762	1.751	1,01
FORMACION	3.596	3.579	1,00	1.869	1.863	1,00	1.727	1.716	1,01
OTROS CONTRATOS	4.956	3.746	1,32	2.576	1.909	1,35	2.380	1.837	1,30

FEBRERO 2011

CONTRATOS POR CC.AA. Y PROVINCIAS

PROVINCIA AUTONOMÍA	TOTAL	VARIACIÓN			
		MENSUAL		ANUAL	
		ABSOLUTA	RELATIVA	ABSOLUTA	RELATIVA
ALMERÍA	13.797	-2.373	-14,68	-896	-6,10
CÁDIZ	27.537	-1.572	-5,40	-1.182	-4,12
CÓRDOBA	36.720	-11.280	-23,50	-6.751	-15,53
GRANADA	30.840	-3.660	-10,61	-1.314	-4,09
HUELVA	29.520	7.977	37,03	1.533	5,48
JAÉN	49.103	-30.707	-38,48	-11.417	-18,86
MÁLAGA	36.271	-1.413	-3,75	-5.046	-12,21
SEVILLA	55.135	-5.913	-9,69	-793	-1,42
ANDALUCÍA	278.923	-48.941	-14,93	-25.866	-8,49
HUESCA	3.477	-274	-7,30	-489	-12,33
TERUEL	2.140	31	1,47	174	8,85
ZARAGOZA	18.842	-2.256	-10,69	377	2,04
ARAGÓN	24.459	-2.499	-9,27	62	0,25
ASTURIAS	16.710	-1.326	-7,35	-12	-0,07
ILLES BALEARS	18.517	1.291	7,49	-759	-3,94
LAS PALMAS	22.577	-89	-0,39	2.996	15,30
STA. CRUZ DE TENERIFE	18.148	-1.019	-5,32	839	4,85
CANARIAS	40.725	-1.108	-2,65	3.835	10,40
CANTABRIA	9.583	-1.056	-9,93	66	0,69
ALBACETE	6.131	-1.206	-16,44	-465	-7,05
CIUDAD REAL	9.098	-1.166	-11,36	62	0,69
CUENCA	2.817	-655	-18,87	-378	-11,83
GUADALAJARA	4.978	-385	-7,18	-484	-8,86
TOLEDO	9.225	-2.977	-24,40	-1.506	-14,03
CASTILLA LA MANCHA	32.249	-6.389	-16,54	-2.771	-7,91
ÁVILA	2.075	138	7,12	-43	-2,03
BURGOS	6.910	-554	-7,42	379	5,80
LEÓN	6.641	270	4,24	-156	-2,30
PALENCIA	3.309	-440	-11,74	494	17,55
SALAMANCA	5.069	-311	-5,78	-23	-0,45
SEGOVIA	2.799	-109	-3,75	-134	-4,57
SORIA	1.791	63	3,65	144	8,74
VALLADOLID	10.960	-400	-3,52	1.436	15,08
ZAMORA	3.012	125	4,33	258	9,37
CASTILLA Y LEÓN	42.566	-1.218	-2,78	2.355	5,86
BARCELONA	117.214	-6.161	-4,99	-1.447	-1,22
GIRONA	12.076	-494	-3,93	158	1,33
LLEIDA	6.842	-1.396	-16,95	-627	-8,39
TARRAGONA	14.792	-807	-5,17	1.205	8,87
CATALUÑA	150.924	-8.858	-5,54	-711	-0,47
ALICANTE-ALACANT	29.561	1.280	4,53	3.248	12,34
CASTELLÓN-CASTELLÓ	9.067	-1.246	-12,08	-1.551	-14,61
VALENCIA-VALÈNCIA	51.130	-3.417	-6,26	1.604	3,24
COM. VALENCIANA	89.758	-3.383	-3,63	3.301	3,82
BADAJOS	19.543	-1.951	-9,08	59	0,30
CÁCERES	8.575	11	0,13	-270	-3,05
EXTREMADURA	28.118	-1.940	-6,45	-211	-0,74
A CORUÑA	19.517	-3.226	-14,18	-284	-1,43
LUGO	4.257	-588	-12,14	254	6,35
OURENSE	3.654	-753	-17,09	140	3,98
PONTEVEDRA	18.083	-2.229	-10,97	112	0,62
GALICIA	45.511	-6.796	-12,99	222	0,49
MADRID	121.481	-10.116	-7,69	-2.225	-1,80
MURCIA	38.570	-1.960	-4,84	3.110	8,77
NAVARRA	14.937	-1.717	-10,31	817	5,79
ÁLAVA	8.050	-1.003	-11,08	414	5,42
GUIPÚZCOA	15.351	-1.702	-9,98	835	5,75
VIZCAYA	26.004	-5.024	-16,19	102	0,39
PAÍS VASCO	49.405	-7.729	-13,53	1.351	2,81
LA RIOJA	5.582	-350	-5,90	205	3,81
CEUTA	1.300	-78	-5,66	-47	-3,49
MELILLA	1.336	-37	-2,69	199	17,50
EXTRANJERO	764	-391	-33,85	275	56,24
TOTAL	1.011.418	-104.601	-9,37	-16.804	-1,63

FEBRERO 2011

CONTRATOS INDEFINIDOS POR CC.AA. Y PROVINCIAS *

PROVINCIA AUTONOMÍA	TOTAL	VARIACIÓN			
		MENSUAL		ANUAL	
		ABSOLUTA	RELATIVA	ABSOLUTA	RELATIVA
ALMERÍA	893	-14	-1,54	-37	-3,98
CÁDIZ	1.345	-468	-25,81	2	0,15
CÓRDOBA	891	-239	-21,15	-107	-10,72
GRANADA	971	-109	-10,09	-92	-8,65
HUELVA	614	-81	-11,65	-125	-16,91
JAÉN	701	-81	-10,36	103	17,22
MÁLAGA	2.461	-80	-3,15	-349	-12,42
SEVILLA	2.899	-331	-10,25	-382	-11,64
ANDALUCÍA	10.775	-1.403	-11,52	-987	-8,39
HUESCA	411	-39	-8,67	-4	-0,96
TERUEL	217	-20	-8,44	-35	-13,89
ZARAGOZA	1.975	-707	-26,36	-49	-2,42
ARAGÓN	2.603	-766	-22,74	-88	-3,27
ASTURIAS	1.518	-339	-18,26	-283	-15,71
ILLES BALEARS	2.312	-49	-2,08	-198	-7,89
LAS PALMAS	2.329	-280	-10,73	47	2,06
STA. CRUZ DE TENERIFE	1.904	-138	-6,76	107	5,95
CANARIAS	4.233	-418	-8,99	154	3,78
CANTABRIA	911	-244	-21,13	9	1,00
ALBACETE	642	-82	-11,33	-16	-2,43
CIUDAD REAL	647	-62	-8,74	12	1,89
CUENCA	302	-118	-28,10	-106	-25,98
GUADALAJARA	391	-67	-14,63	-107	-21,49
TOLEDO	1.132	103	10,01	-108	-8,71
CASTILLA LA MANCHA	3.114	-226	-6,77	-325	-9,45
ÁVILA	230	-49	-17,56	-17	-6,88
BURGOS	728	39	5,66	-134	-15,55
LEÓN	795	-29	-3,52	-103	-11,47
PALENCIA	248	-87	-25,97	-43	-14,78
SALAMANCA	577	-163	-22,03	-109	-15,89
SEGOVIA	312	-9	-2,80	-7	-2,19
SORIA	156	-52	-25,00	-36	-18,75
VALLADOLID	957	-54	-5,34	30	3,24
ZAMORA	270	-8	-2,88	-29	-9,70
CASTILLA Y LEÓN	4.273	-412	-8,79	-448	-9,49
BARCELONA	15.272	-1.184	-7,19	-1.464	-8,75
GIRONA	1.880	-208	-9,96	-208	-9,96
LLEIDA	926	-343	-27,03	-296	-24,22
TARRAGONA	1.651	-106	-6,03	-331	-16,70
CATALUÑA	19.729	-1.841	-8,54	-2.299	-10,44
ALICANTE-ALACANT	3.745	459	13,97	223	6,33
CASTELLÓN-CASTELLÓ	1.191	172	16,88	46	4,02
VALENCIA-VALÈNCIA	5.506	607	12,39	85	1,57
COM. VALENCIANA	10.442	1.238	13,45	354	3,51
BADAJOS	851	-200	-19,03	-106	-11,08
CÁCERES	536	-113	-17,41	-120	-18,29
EXTREMADURA	1.387	-313	-18,41	-226	-14,01
A CORUÑA	1.856	-338	-15,41	-273	-12,82
LUGO	739	-25	-3,27	105	16,56
OURENSE	425	61	16,76	-18	-4,06
PONTEVEDRA	1.545	-458	-22,87	-409	-20,93
GALICIA	4.565	-760	-14,27	-595	-11,53
MADRID	19.877	-1.236	-5,85	-1.376	-6,47
MURCIA	3.080	-141	-4,38	34	1,12
NAVARRA	1.077	-307	-22,18	-162	-13,08
ÁLAVA	612	-41	-6,28	-45	-6,85
GUIPÚZCOA	1.134	-238	-17,35	-161	-12,43
VIZCAYA	1.818	-897	-33,04	-287	-13,63
PAÍS VASCO	3.564	-1.176	-24,81	-493	-12,15
LA RIOJA	596	11	1,88	33	5,86
CEUTA	110	-20	-15,38	-25	-18,52
MELILLA	147	15	11,36	35	31,25
EXTRANJERO	50	17	51,52	38	316,67
TOTAL	94.363	-8.370	-8,15	-6.848	-6,77

(*) Incluye contratos convertidos en indefinidos

FEBRERO 2011

CONTRATOS TEMPORALES POR CC.AA. Y PROVINCIAS

PROVINCIA AUTONOMÍA	TOTAL	VARIACIÓN			
		MENSUAL		ANUAL	
		ABSOLUTA	RELATIVA	ABSOLUTA	RELATIVA
ALMERÍA	12.904	-2.359	-15,46	-859	-6,24
CÁDIZ	26.192	-1.104	-4,04	-1.184	-4,32
CÓRDOBA	35.829	-11.041	-23,56	-6.644	-15,64
GRANADA	29.869	-3.551	-10,63	-1.222	-3,93
HUELVA	28.906	8.058	38,65	1.658	6,08
JAÉN	48.402	-30.626	-38,75	-11.520	-19,22
MÁLAGA	33.810	-1.333	-3,79	-4.697	-12,20
SEVILLA	52.236	-5.582	-9,65	-411	-0,78
ANDALUCÍA	268.148	-47.538	-15,06	-24.879	-8,49
HUESCA	3.066	-235	-7,12	-485	-13,66
TERUEL	1.923	51	2,72	209	12,19
ZARAGOZA	16.867	-1.549	-8,41	426	2,59
ARAGÓN	21.856	-1.733	-7,35	150	0,69
ASTURIAS	15.192	-987	-6,10	271	1,82
ILLES BALEARS	16.205	1.340	9,01	-561	-3,35
LAS PALMAS	20.248	191	0,95	2.949	17,05
STA. CRUZ DE TENERIFE	16.244	-881	-5,14	732	4,72
CANARIAS	36.492	-690	-1,86	3.681	11,22
CANTABRIA	8.672	-812	-8,56	57	0,66
ALBACETE	5.489	-1.124	-17,00	-449	-7,56
CIUDAD REAL	8.451	-1.104	-11,55	50	0,60
CUENCA	2.515	-537	-17,60	-272	-9,76
GUADALAJARA	4.587	-318	-6,48	-377	-7,59
TOLEDO	8.093	-3.080	-27,57	-1.398	-14,73
CASTILLA LA MANCHA	29.135	-6.163	-17,46	-2.446	-7,75
ÁVILA	1.845	187	11,28	-26	-1,39
BURGOS	6.182	-593	-8,75	513	9,05
LEÓN	5.846	299	5,39	-53	-0,90
PALENCIA	3.061	-353	-10,34	537	21,28
SALAMANCA	4.492	-148	-3,19	86	1,95
SEGOVIA	2.487	-100	-3,87	-127	-4,86
SORIA	1.635	115	7,57	180	12,37
VALLADOLID	10.003	-346	-3,34	1.406	16,35
ZAMORA	2.742	133	5,10	287	11,69
CASTILLA Y LEÓN	38.293	-806	-2,06	2.803	7,90
BARCELONA	101.942	-4.977	-4,65	17	0,02
GIRONA	10.196	-286	-2,73	366	3,72
LLEIDA	5.916	-1.053	-15,11	-331	-5,30
TARRAGONA	13.141	-701	-5,06	1.536	13,24
CATALUÑA	131.195	-7.017	-5,08	1.588	1,23
ALICANTE-ALACANT	25.816	821	3,28	3.025	13,27
CASTELLÓN-CASTELLÓ	7.876	-1.418	-15,26	-1.597	-16,86
VALENCIA-VALÈNCIA	45.624	-4.024	-8,11	1.519	3,44
COM. VALENCIANA	79.316	-4.621	-5,51	2.947	3,86
BADAJOS	18.692	-1.751	-8,57	165	0,89
CÁCERES	8.039	124	1,57	-150	-1,83
EXTREMADURA	26.731	-1.627	-5,74	15	0,06
A CORUÑA	17.661	-2.888	-14,05	-11	-0,06
LUGO	3.518	-563	-13,80	149	4,42
OURENSE	3.229	-814	-20,13	158	5,14
PONTEVEDRA	16.538	-1.771	-9,67	521	3,25
GALICIA	40.946	-6.036	-12,85	817	2,04
MADRID	101.604	-8.880	-8,04	-849	-0,83
MURCIA	35.490	-1.819	-4,88	3.076	9,49
NAVARRA	13.860	-1.410	-9,23	979	7,60
ÁLAVA	7.438	-962	-11,45	459	6,58
GUIPÚZCOA	14.217	-1.464	-9,34	996	7,53
VIZCAYA	24.186	-4.127	-14,58	389	1,63
PAÍS VASCO	45.841	-6.553	-12,51	1.844	4,19
LA RIOJA	4.986	-361	-6,75	172	3,57
CEUTA	1.190	-58	-4,65	-22	-1,82
MELILLA	1.189	-52	-4,19	164	16,00
EXTRANJERO	714	-408	-36,36	237	49,69
TOTAL	917.055	-96.231	-9,50	-9.956	-1,07

FEBRERO 2011

CONTRATOS POR CC.AA. Y PROVINCIAS. DATOS ACUMULADOS

PROVINCIA AUTONOMÍA	TOTAL	INDEFINIDOS *	% S / TOTAL	TEMPORALES	% S / TOTAL
ALMERÍA	29.967	1.800	6,01	28.167	93,99
CÁDIZ	56.646	3.158	5,57	53.488	94,43
CÓRDOBA	84.720	2.021	2,39	82.699	97,61
GRANADA	65.340	2.051	3,14	63.289	96,86
HUELVA	51.063	1.309	2,56	49.754	97,44
JAÉN	128.913	1.483	1,15	127.430	98,85
MÁLAGA	73.955	5.002	6,76	68.953	93,24
SEVILLA	116.183	6.129	5,28	110.054	94,72
ANDALUCÍA	606.787	22.953	3,78	583.834	96,22
HUESCA	7.228	861	11,91	6.367	88,09
TERUEL	4.249	454	10,68	3.795	89,32
ZARAGOZA	39.940	4.657	11,66	35.283	88,34
ARAGÓN	51.417	5.972	11,61	45.445	88,39
ASTURIAS	34.746	3.375	9,71	31.371	90,29
ILLES BALEARS	35.743	4.673	13,07	31.070	86,93
LAS PALMAS	45.243	4.938	10,91	40.305	89,09
STA. CRUZ DE TENERIFE	37.315	3.946	10,57	33.369	89,43
CANARIAS	82.558	8.884	10,76	73.674	89,24
CANTABRIA	20.222	2.066	10,22	18.156	89,78
ALBACETE	13.468	1.366	10,14	12.102	89,86
CIUDAD REAL	19.362	1.356	7,00	18.006	93,00
CUENCA	6.289	722	11,48	5.567	88,52
GUADALAJARA	10.341	849	8,21	9.492	91,79
TOLEDO	21.427	2.161	10,09	19.266	89,91
CASTILLA LA MANCHA	70.887	6.454	9,10	64.433	90,90
ÁVILA	4.012	509	12,69	3.503	87,31
BURGOS	14.374	1.417	9,86	12.957	90,14
LEÓN	13.012	1.619	12,44	11.393	87,56
PALENCIA	7.058	583	8,26	6.475	91,74
SALAMANCA	10.449	1.317	12,60	9.132	87,40
SEGOVIA	5.707	633	11,09	5.074	88,91
SORIA	3.519	364	10,34	3.155	89,66
VALLADOLID	22.320	1.968	8,82	20.352	91,18
ZAMORA	5.899	548	9,29	5.351	90,71
CASTILLA Y LEÓN	86.350	8.958	10,37	77.392	89,63
BARCELONA	240.589	31.728	13,19	208.861	86,81
GIRONA	24.646	3.968	16,10	20.678	83,90
LLEIDA	15.080	2.195	14,56	12.885	85,44
TARRAGONA	30.391	3.408	11,21	26.983	88,79
CATALUÑA	310.706	41.299	13,29	269.407	86,71
ALICANTE-ALACANT	57.842	7.031	12,16	50.811	87,84
CASTELLÓN-CASTELLÓ	19.380	2.210	11,40	17.170	88,60
VALENCIA-VALÈNCIA	105.677	10.405	9,85	95.272	90,15
COM. VALENCIANA	182.899	19.646	10,74	163.253	89,26
BADAJOS	41.037	1.902	4,63	39.135	95,37
CÁCERES	17.139	1.185	6,91	15.954	93,09
EXTREMADURA	58.176	3.087	5,31	55.089	94,69
A CORUÑA	42.260	4.050	9,58	38.210	90,42
LUGO	9.102	1.503	16,51	7.599	83,49
OURENSE	8.061	789	9,79	7.272	90,21
PONTEVEDRA	38.395	3.548	9,24	34.847	90,76
GALICIA	97.818	9.890	10,11	87.928	89,89
MADRID	253.078	40.990	16,20	212.088	83,80
MURCIA	79.100	6.301	7,97	72.799	92,03
NAVARRA	31.591	2.461	7,79	29.130	92,21
ÁLAVA	17.103	1.265	7,40	15.838	92,60
GUIPÚZCOA	32.404	2.506	7,73	29.898	92,27
VIZCAYA	57.032	4.533	7,95	52.499	92,05
PAÍS VASCO	106.539	8.304	7,79	98.235	92,21
LA RIOJA	11.514	1.181	10,26	10.333	89,74
CEUTA	2.678	240	8,96	2.438	91,04
MELILLA	2.709	279	10,30	2.430	89,70
EXTRANJERO	1.919	83	4,33	1.836	95,67
TOTAL	2.127.437	197.096	9,26	1.930.341	90,74

(*) Incluye contratos convertidos en indefinidos

PRESTACIONES

El número de solicitudes de prestaciones a nivel nacional registradas en el mes de enero de 2011 ascendió a 925.433, lo que representa un 10,1 % menos que el mismo mes del año anterior.

Las altas tramitadas han sido 858.828 lo que supone una reducción del 11,8 % sobre el mes de enero de 2010.

El plazo medio de reconocimiento del mes de enero de 2011 ha sido de 4 días, dos días menos que el mismo mes del año anterior.

Los beneficiarios existentes a final del mes fueron 3.054.761 con una disminución respecto al mismo mes del año anterior del 3,3%.

La cobertura del sistema de protección por desempleo durante el mes de enero de 2011 ha sido del 76,10%, el mismo indicador en enero de 2010 fue de 80,90%, lo que supone una disminución del 5,9 % (1).

Los gastos totales de enero de 2011 ascendieron a 2.692 millones de euros, lo que supone un 7,9% menos que el mismo mes del año anterior.

El gasto medio mensual por beneficiario, sin incluir el subsidio agrario de Andalucía y Extremadura, en el mes de enero de 2011 ha sido de 903,58 €, lo que supone una disminución sobre el mismo mes del año anterior de 44,73€ (-4,7%).

La cuantía media bruta de la prestación contributiva percibida por beneficiario durante el mes de enero de 2011 ha sido de 853,55 euros, lo que supone un aumento de 10,34 euros sobre el mismo mes del año anterior (1,2%).

El número de beneficiarios extranjeros del mes de enero de 2011 fue de 450.111 lo que representa un 5,9% menos que el año anterior. El descenso se produce en los beneficiarios procedentes de países no comunitarios (-8,6%), mientras que los comunitarios han aumentado un 1,1%.

En relación con el total de beneficiarios de prestaciones por desempleo, los beneficiarios extranjeros representan el 14,73%.

Los beneficiarios extranjeros suponen, por otro lado, el 72,68% del total de demandantes de empleo extranjeros.

Por último, el gasto de las prestaciones de los beneficiarios extranjeros ha sido de 310,8 millones de euros (un -12,1% sobre enero de 2010) y en relación con el gasto total de las prestaciones por desempleo supone el 11,5%.

(1) Nuevo indicador de cobertura que responde a la siguiente fórmula:

$$\frac{\text{Total de beneficiarios de prestaciones}}{\text{Paro Reg. SISPE con experiencia laboral} + \text{Benef. de subsidio de eventuales agrarios}}$$

ENERO 2011

SÍNTESIS DE DATOS NACIONALES DE PRESTACIONES POR DESEMPLEO

	2009	2010	INCREMENTO 2010 S/ 2009 (%)	2011	INCREMENTO 2011 S/ 2010 (%)
SOLICITUDES	677.664	1.029.448	51,9	925.433	-10,1
Prestación Contributiva	495.126	644.085	30,1	558.697	-13,3
Subsidio	146.400	349.500	138,7	322.191	-7,8
Renta Activa de Inserción	15.041	16.499	9,7	26.173	58,6
Subsidio Eventuales Agrarios	21.097	19.364	-8,2	18.372	-5,1
ALTAS	639.003	973.912	52,4	858.828	-11,8
Prestación Contributiva	493.252	633.318	28,4	536.043	-15,4
Subsidio	123.165	315.374	156,1	289.799	-8,1
Renta Activa de Inserción	10.177	12.671	24,5	21.304	68,1
Subsidio Eventuales Agrarios	12.409	12.549	1,1	11.682	-6,9
PLAZO DE RECONOCIMIENTO	8	6	-25,0	4	-33,3
BENEFICIARIOS	2.435.894	3.160.567	29,7	3.054.761	-3,3
Prestación Contributiva	1.597.172	1.659.155	3,9	1.435.966	-13,5
Subsidio	603.098	1.243.485	106,2	1.315.343	5,8
Renta Activa de Inserción	78.016	106.433	36,4	155.236	45,9
Subsidio Eventuales Agrarios	157.608	151.494	-3,9	148.216	-2,2
COBERTURAS (*)					
Bruta	73,94	80,90	9,4	76,10	-5,9
CALIDAD					
% de protección Prest. Contributiva	70,10	55,14	-21,3	49,40	-10,4
% de protección Prest. Asistenciales	29,90	44,86	50,1	50,60	12,8
GASTOS (Miles de Euros)	2.502.694	2.923.152	16,8	2.691.938	-7,9
Prestación Contributiva	2.093.245	2.210.546	5,6	1.912.764	-13,5
Subsidio	306.598	596.261	94,5	647.052	8,5
Renta Activa de Inserción	33.784	46.732	38,3	66.487	42,3
Subsidio Eventuales Agrarios	69.067	69.613	0,8	65.635	-5,7
GASTO MEDIO POR BENEFICIARIO, INCLUIDAS LAS COTIZACIONES A LA S. SOCIAL (euros/mes)	1.068,2	948,3	-11,2	903,6	-4,7
CUANTÍA MEDIA POR BENEFICIARIO PRESTACION CONTRIBUTIVA (euros/mes)	833,2	843,2	1,2	853,6	1,2

Fuente: Datos provisionales del Servicio Público de Empleo Estatal

Notas:

Gastos contabilizados en el mes de febrero y devengados en el mes de enero

Los gastos incluyen las cotizaciones a la Seguridad Social

Los gastos de subsidio por desempleo incluyen los de Renta Agraria

En los gastos medios por beneficiario no se incluyen los gastos del subsidio para trabajadores eventuales agrarios (REASS)

Las cuantías medias de prestación contributiva percibidas por beneficiario no incluyen las cotizaciones a la S. Social y corresponden a la cuantía bruta reconocida por mes (30 días de prestación).

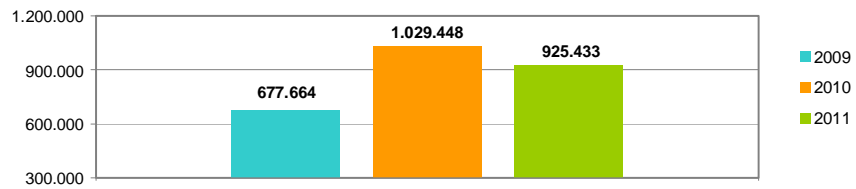
La cuantía media de las prestaciones asistenciales (subsídios, renta agraria y renta activa de inserción), es del 80% del IPREM= 426,00euros (14,20€x 30 días)

Beneficiarios, altas y solicitudes del mes de enero.

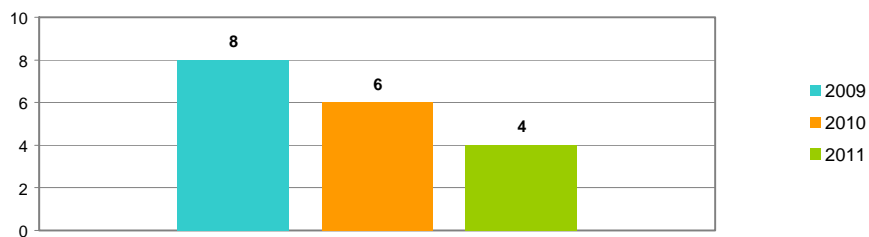
En el % de protección no se incluyen los beneficiarios del subsidio REASS. En prestación asistencial se incluye la RAI.

SÍNTESIS DE DATOS NACIONALES DE PRESTACIONES DE DESEMPLEO

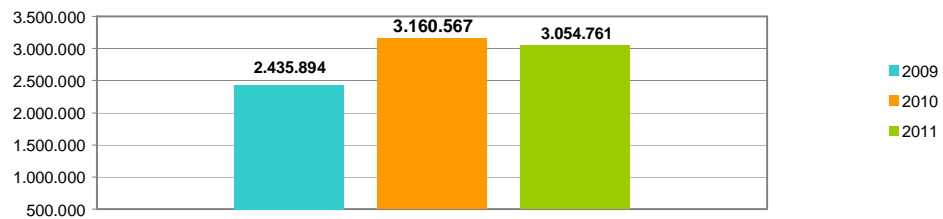
SOLICITUDES



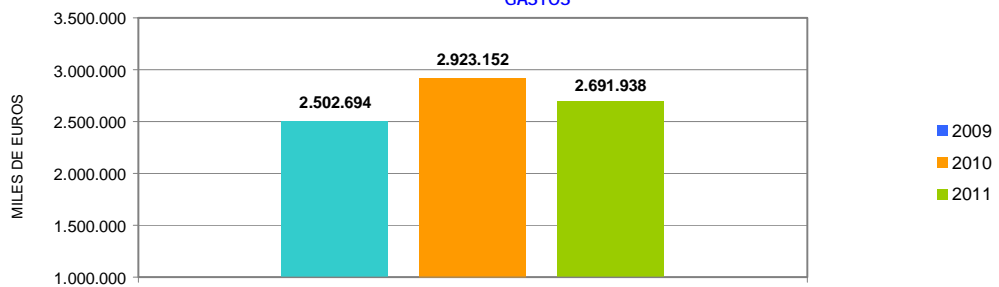
PLAZO DE RECONOCIMIENTO



BENEFICIARIOS



GASTOS



SOLICITUDES, ALTAS Y PLAZO DE RECONOCIMIENTO POR PROVINCIAS

Provincias	Solicitudes					Altas					Plazo de Reconocimiento (días)
	Prestación Contributiva	Subsidio	Renta Activa de Inserción	Subsidio Eventuales Agrarios	Total	Prestación Contributiva	Subsidio	Renta Activa de Inserción	Subsidio Eventuales Agrarios	Total	
Alava	15.243	1.194	29		16.466	15.081	1.025	28		16.134	3
Albacete	3.279	3.295	305		6.879	3.203	3.087	257		6.547	4
Alicante	16.765	14.443	1.867		33.075	15.094	12.311	1.519		28.924	6
Almería	5.049	6.467	574	545	12.635	4.764	5.814	502	318	11.398	3
Ávila	1.232	1.003	97		2.332	1.111	908	86		2.105	3
Badajoz	7.086	6.961	753	2.077	16.877	6.260	6.249	651	1.235	14.395	2
Illes Balears	10.416	7.178	360		17.954	10.140	6.657	280		17.077	5
Barcelona	71.859	36.012	1.723		109.594	68.900	30.794	1.252		100.946	1
Burgos	5.649	1.788	122		7.559	5.423	1.663	102		7.188	2
Cáceres	4.088	3.461	318	1.348	9.215	3.920	3.117	258	885	8.180	5
Cádiz	11.947	12.773	1.988	1.595	28.303	11.163	13.290	1.836	1.045	27.334	7
Castellón	10.747	5.268	294		16.309	10.449	4.461	156		15.066	7
Ciudad Real	5.687	4.509	304		10.500	5.468	4.213	277		9.958	3
Córdoba	8.394	7.283	650	2.363	18.690	7.659	6.582	528	1.329	16.098	5
A Coruña	13.808	5.630	505		19.943	13.577	5.267	410		19.254	3
Cuenca	1.708	1.528	109		3.345	1.653	1.407	74		3.134	2
Girona	7.940	5.501	214		13.655	7.636	5.110	156		12.902	3
Granada	6.991	8.382	797	1.754	17.924	6.478	7.593	660	1.190	15.921	3
Guadalajara	2.747	1.737	71		4.555	2.574	1.547	61		4.182	4
Guipuzcoa	19.348	2.233	140		21.721	18.649	1.943	79		20.671	5
Huelva	6.298	6.579	488	1.625	14.990	6.848	6.084	413	1.007	14.352	10
Huesca	1.791	963	54		2.808	1.707	797	47		2.551	1
Jaén	6.510	4.697	523	705	12.435	6.227	4.309	458	391	11.385	1
León	5.906	2.067	219		8.192	5.906	1.815	154		7.875	6
Lleida	3.861	2.353	126		6.340	3.649	2.121	103		5.873	4
La Rioja	4.868	1.505	105		6.478	4.698	1.294	77		6.069	6
Lugo	2.988	1.488	97		4.573	2.899	1.421	82		4.402	3
Madrid	56.621	26.382	1.490		84.493	52.910	22.502	1.071		76.483	3
Málaga	13.921	13.923	1.392	1.492	30.728	13.955	13.328	1.259	900	29.442	3
Murcia	30.862	16.048	1.109		48.019	29.809	14.289	814		44.912	8
Navarra	10.790	3.156	167		14.113	10.596	2.868	147		13.611	1
Ourense	2.590	1.736	172		4.498	2.491	1.595	149		4.235	1
Asturias	12.215	5.586	459		18.260	11.871	5.232	422		17.525	2
Palencia	1.567	778	83		2.428	1.534	711	69		2.314	0
Las Palmas	10.095	11.062	1.468		22.625	11.787	9.887	1.305		22.979	4
Pontevedra	12.162	6.846	530		19.538	11.931	6.405	448		18.784	2
Salamanca	2.899	1.666	200		4.765	2.672	1.546	179		4.397	3
S.C.Tenerife	8.106	9.245	980		18.331	8.105	8.493	770		17.368	5
Cantabria	8.038	2.733	212		10.983	7.857	2.652	204		10.713	4
Segovia	1.762	609	27		2.398	1.725	554	21		2.300	1
Sevilla	21.734	20.880	1.748	4.868	49.230	20.638	18.667	1.507	3.382	44.194	3
Soria	2.064	373	27		2.464	2.007	333	24		2.364	3
Tarragona	12.140	6.867	363		19.370	11.356	6.159	267		17.782	5
Teruel	1.224	640	26		1.890	1.156	609	25		1.790	3
Toledo	10.287	5.462	371		16.120	9.863	4.794	259		14.916	2
Valencia	35.873	18.347	1.458		55.678	33.617	16.194	1.044		50.855	7
Valladolid	7.496	2.582	298		10.376	7.355	2.281	243		9.879	1
Vizcaya	19.336	3.633	170		23.139	18.335	3.322	156		21.813	5
Zamora	1.534	938	87		2.559	1.398	828	69		2.295	2
Zaragoza	12.329	4.650	367		17.346	11.173	4.050	254		15.477	3
Ceuta	429	1.041	54		1.524	423	988	35		1.446	3
Melilla	418	710	83		1.211	343	633	57		1.033	9
TOTAL	558.697	322.191	26.173	18.372	925.433	536.043	289.799	21.304	11.682	858.828	4

Solicitudes, altas y plazo de reconocimiento del mes de enero.

PLAZO DE RECONOCIMIENTO



SOLICITUDES, ALTAS Y PLAZO DE RECONOCIMIENTO POR COMUNIDADES AUTÓNOMAS

Comunidades Autónomas	Solicitudes					Altas					Plazo de Reconocimiento (días)
	Prestación Contributiva	Subsidio	Renta Activa de Inserción	Subsidio Eventuales Agrarios	Total	Prestación Contributiva	Subsidio	Renta Activa de Inserción	Subsidio Eventuales Agrarios	Total	
Andalucía	80.844	80.984	8.160	14.947	184.935	77.732	75.667	7.163	9.562	170.124	4
Aragón	15.344	6.253	447		22.044	14.036	5.456	326		19.818	3
Asturias	12.215	5.586	459		18.260	11.871	5.232	422		17.525	2
Illes Balears	10.416	7.178	360		17.954	10.140	6.657	280		17.077	5
Canarias	18.201	20.307	2.448		40.956	19.892	18.380	2.075		40.347	4
Cantabria	8.038	2.733	212		10.983	7.857	2.652	204		10.713	4
Castilla La Mancha	23.708	16.531	1.160		41.399	22.761	15.048	928		38.737	3
Castilla León	30.109	11.804	1.160		43.073	29.131	10.639	947		40.717	3
Cataluña	95.800	50.733	2.426		148.959	91.541	44.184	1.778		137.503	2
C. Valenciana	63.385	38.058	3.619		105.062	59.160	32.966	2.719		94.845	7
Extremadura	11.174	10.422	1.071	3.425	26.092	10.180	9.366	909	2.120	22.575	3
Galicia	31.548	15.700	1.304		48.552	30.898	14.688	1.089		46.675	2
Madrid	56.621	26.382	1.490		84.493	52.910	22.502	1.071		76.483	3
Murcia	30.862	16.048	1.109		48.019	29.809	14.289	814		44.912	8
Navarra	10.790	3.156	167		14.113	10.596	2.868	147		13.611	1
Pais Vasco	53.927	7.060	339		61.326	52.065	6.290	263		58.618	5
La Rioja	4.868	1.505	105		6.478	4.698	1.294	77		6.069	6
Ceuta	429	1.041	54		1.524	423	988	35		1.446	3
Melilla	418	710	83		1.211	343	633	57		1.033	9
TOTAL	558.697	322.191	26.173	18.372	925.433	536.043	289.799	21.304	11.682	858.828	4

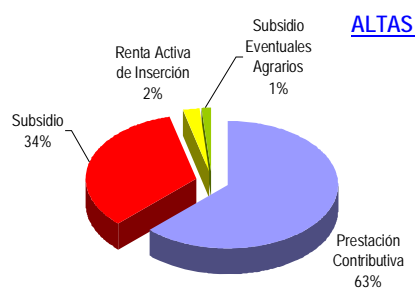
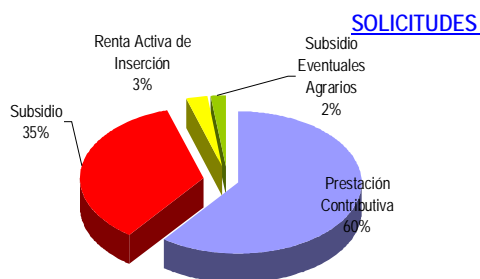
Notas informativas:

Solicitudes y altas del mes de enero.

El dato de solicitudes indica el número de expedientes de prestaciones recibidas.

El dato de altas indica el número de expedientes reconocidos, tanto inicialmente como por reanudación de las prestaciones, sin incluir las altas tras las prórrogas del subsidio y en el caso de RAI, indica el dato de participantes en el programa.

El plazo de reconocimiento indica el número de días que median entre la fecha de solicitud y la fecha de resolución.



ENERO 2011

BENEFICIARIOS DE PRESTACIONES POR DESEMPLEO POR PROVINCIAS

Provincias	Beneficiarios (1)				Total
	Prestación Contributiva	Subsidio	Renta Activa de Inserción	Subsidio Eventuales Agrarios	
Alava	8.356	4.876	180		13.412
Albacete	12.068	14.005	1.880		27.953
Alicante	55.757	62.214	11.667		129.638
Almería	19.348	28.534	3.771	4.620	56.273
Ávila	4.905	4.675	512		10.092
Badajoz	21.295	30.570	5.393	12.476	69.734
Illes Balears	54.858	46.437	2.022		103.317
Barcelona	188.578	138.805	7.956		335.339
Burgos	10.542	7.022	705		18.269
Cáceres	13.061	14.711	1.707	7.651	37.130
Cádiz	36.300	53.562	13.336	11.188	114.386
Castellón	22.336	18.350	962		41.648
Ciudad Real	15.088	18.383	1.795		35.266
Córdoba	18.294	29.056	4.174	22.459	73.983
A Coruña	32.642	24.948	3.322		60.912
Cuenca	5.370	6.245	523		12.138
Girona	28.401	24.178	839		53.418
Granada	23.329	35.766	4.546	15.303	78.944
Guadalajara	8.577	6.686	315		15.578
Guipuzcoa	17.066	9.604	651		27.321
Huelva	17.437	24.469	2.603	10.967	55.476
Huesca	6.422	3.679	247		10.348
Jaén	12.008	19.178	3.148	17.870	52.204
León	15.284	10.629	1.180		27.093
Lleida	13.080	9.584	571		23.235
La Rioja	9.093	5.918	523		15.534
Lugo	8.552	6.560	754		15.866
Madrid	189.910	110.126	8.107		308.143
Málaga	53.747	63.468	9.712	10.839	137.766
Murcia	44.166	39.697	5.656		89.519
Navarra	18.261	12.105	711		31.077
Ourense	8.155	8.213	1.149		17.517
Asturias	29.314	26.176	2.564		58.054
Palencia	4.513	3.276	462		8.251
Las Palmas	35.568	47.814	10.181		93.563
Pontevedra	32.653	26.963	3.380		62.996
Salamanca	9.436	7.972	1.315		18.723
S.C.Tenerife	34.540	42.656	6.314		83.510
Cantabria	17.257	12.029	1.383		30.669
Segovia	4.371	2.400	175		6.946
Sevilla	52.908	77.890	11.317	34.843	176.958
Soria	2.425	1.521	132		4.078
Tarragona	30.330	26.428	1.695		58.453
Teruel	4.012	3.098	150		7.260
Toledo	23.164	22.896	1.773		47.833
Valencia	83.314	66.824	8.089		158.227
Valladolid	15.359	9.315	1.522		26.196
Vizcaya	28.035	15.587	953		44.575
Zamora	5.153	4.036	557		9.746
Zaragoza	29.095	19.980	1.786		50.861
Ceuta	1.079	3.558	343		4.980
Melilla	1.154	2.671	528		4.353
TOTAL	1.435.966	1.315.343	155.236	148.216	3.054.761

Beneficiarios del mes de enero.

Coberturas históricas calculadas con datos de paro SILEE.

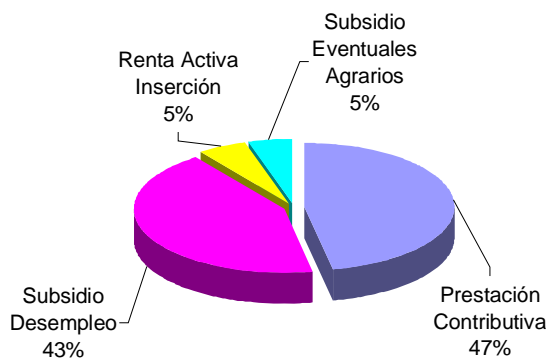
(1) Datos provisionales

ENERO 2011

BENEFICIARIOS DE PRESTACIONES POR DESEMPLEO POR CC.AA.

Comunidades Autónomas	Beneficiarios				Total
	Prestación Contributiva	Subsidio	Renta Activa de Inserción	Subsidio Eventuales Agrarios	
Andalucía	233.371	331.923	52.607	128.089	745.990
Aragón	39.529	26.757	2.183		68.469
Asturias	29.314	26.176	2.564		58.054
Illes Balears	54.858	46.437	2.022		103.317
Canarias	70.108	90.470	16.495		177.073
Cantabria	17.257	12.029	1.383		30.669
Castilla La Mancha	64.267	68.215	6.286		138.768
Castilla León	71.988	50.846	6.560		129.394
Cataluña	260.389	198.995	11.061		470.445
C. Valenciana	161.407	147.388	20.718		329.513
Extremadura	34.356	45.281	7.100	20.127	106.864
Galicia	82.002	66.684	8.605		157.291
Madrid	189.910	110.126	8.107		308.143
Murcia	44.166	39.697	5.656		89.519
Navarra	18.261	12.105	711		31.077
País Vasco	53.457	30.067	1.784		85.308
La Rioja	9.093	5.918	523		15.534
Ceuta	1.079	3.558	343		4.980
Melilla	1.154	2.671	528		4.353
TOTAL	1.435.966	1.315.343	155.236	148.216	3.054.761

DISTRIBUCION DE BENEFICIARIOS



ENERO 2011

GASTOS DE PRESTACIONES POR DESEMPLEO POR PROVINCIAS

PROVINCIAS	Gastos de Prestaciones (miles de euros)					Cuantía media prestación contributiva percibida por beneficiario (euros/mes)
	Total	Prestación Contributiva	Subsidio Desempleo	Renta Activa Inserción	Subsidio Eventuales Agrarios	
Álava	16.204	13.577	2.551	76		943,3
Albacete	22.320	14.888	6.626	806		825,9
Alicante	105.200	68.688	31.517	4.995		800,7
Almería	40.304	23.204	13.453	1.633	2.014	796,5
Ávila	8.390	5.911	2.265	214		778,4
Badajoz	45.566	23.826	14.129	2.261	5.350	736,7
Illes Balears	98.187	74.424	22.897	866		893,4
Barcelona	348.999	276.512	69.116	3.371		931,5
Burgos	18.785	14.869	3.613	303		886,7
Cáceres	25.835	14.602	7.057	723	3.453	734,9
Cádiz	83.016	46.192	25.996	5.766	5.062	824,1
Castellón de la Plana	40.649	31.086	9.138	425		862,8
Ciudad Real	27.547	18.272	8.531	744		792,7
Córdoba	47.960	23.200	13.366	1.799	9.595	824,2
A Coruña	56.877	42.425	13.018	1.434		828,5
Cuenca	9.412	6.291	2.905	216		777,0
Girona	49.204	37.229	11.622	353		851,3
Granada	56.058	30.454	16.717	1.935	6.952	851,6
Guadalajara	14.829	11.546	3.144	139		876,4
Gulpiúzcoa	33.649	28.150	5.218	281		968,4
Huelva	41.859	24.034	12.029	1.145	4.651	841,8
Huesca	10.114	8.228	1.778	108		841,0
Jaén	34.424	15.908	8.579	1.345	8.592	822,6
León	26.874	20.796	5.592	486		882,0
Lleida	21.109	16.283	4.572	254		813,2
La Rioja	15.679	12.418	3.031	230		876,0
Lugo	13.772	10.095	3.356	321		782,3
Madrid	320.475	260.915	56.040	3.520		875,6
Málaga	105.659	66.330	30.249	4.158	4.922	817,1
Murcia	81.162	57.708	20.919	2.535		802,8
Navarra	34.212	27.724	6.184	304		952,5
Ourense	14.659	9.798	4.362	499		796,5
Asturias	54.165	39.757	13.330	1.078		869,4
Palencia	7.516	5.666	1.652	198		830,1
Las Palmas	69.769	42.602	22.852	4.315		795,1
Pontevedra	56.495	41.411	13.654	1.430		817,7
Salamanca	16.118	11.586	3.979	553		796,5
Sta.Cruz Tenerife	62.662	39.381	20.600	2.681		756,6
Cantabria	29.010	22.450	5.981	579		843,7
Segovia	6.590	5.308	1.210	72		800,9
Sevilla	125.828	69.190	36.803	4.791	15.044	818,4
Soria	3.963	3.150	760	53		826,3
Tarragona	54.220	40.848	12.662	710		875,8
Teruel	6.467	4.888	1.515	64		822,2
Toledo	40.751	29.011	10.976	764		808,9
Valencia	146.439	109.131	33.781	3.527		843,4
Valladolid	25.363	20.028	4.684	651		839,0
Vizcaya	52.744	43.897	8.423	424		938,9
Zamora	8.335	6.106	2.002	227		798,2
Zaragoza	50.532	39.922	9.834	776		877,6
Ceuta	3.141	1.431	1.575	135		863,7
Melilla	2.841	1.418	1.209	214		830,8
TOTAL NACIONAL	2.691.938	1.912.764	647.052	66.487	65.635	853,6

Fuente: Datos provisionales del Servicio Público de Empleo Estatal

Notas:

Gastos contabilizados en el mes de febrero y devengados en el mes de enero.

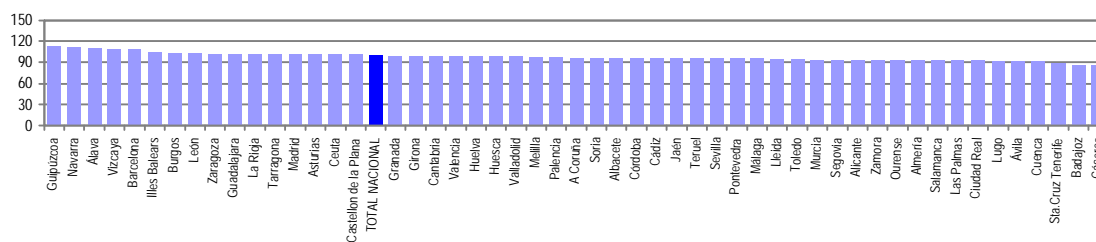
Los gastos incluyen las cotizaciones a la Seguridad Social

Los gastos de subsidio por desempleo incluyen los de Renta Agraria

Las cuantías medias de prestación contributiva percibidas por beneficiario no incluyen las cotizaciones a la S. Social y corresponden a la cuantía bruta reconocida por mes (30 días de prestación)

La cuantía media de las prestaciones asistenciales (subsídios, renta agraria y renta activa de inserción), es del 80% del IPREM= 426,00euros (14,20€x 30 días)

CUANTÍA MEDIA PRESTACIÓN CONTRIBUTIVA POR BENEFICIARIO



Notas: Valores nacionales = Índice 100

GASTOS DE PRESTACIONES POR DESEMPLEO CC. AA

CC.AA.	Gastos de Prestaciones (miles de euros)					Cuantía media prestación contributiva percibida por beneficiario (euros/mes)
	Total	Prestación Contributiva	Subsidio Desempleo	Renta Activa Inserción	Subsidio Eventuales Agrarios	
Andalucía	535.108	298.512	157.192	22.572	56.832	822,9
Aragón	67.113	53.038	13.127	948		866,1
Asturias	54.165	39.757	13.330	1.078		869,4
Illes Balears	98.187	74.424	22.897	866		893,4
Canarias	132.431	81.983	43.452	6.996		776,1
Cantabria	29.010	22.450	5.981	579		843,7
Castilla La Mancha	114.859	80.008	32.182	2.669		814,6
Castilla León	121.934	93.420	25.757	2.757		839,2
Cataluña	473.532	370.872	97.972	4.688		910,3
C. Valenciana	292.288	208.905	74.436	8.947		831,4
Extremadura	71.401	38.428	21.186	2.984	8.803	736,0
Galicia	141.803	103.729	34.390	3.684		816,2
Madrid	320.475	260.915	56.040	3.520		875,6
Murcia	81.162	57.708	20.919	2.535		802,8
Navarra	34.212	27.724	6.184	304		952,5
País Vasco	102.597	85.624	16.192	781		949,0
La Rioja	15.679	12.418	3.031	230		876,0
Ceuta	3.141	1.431	1.575	135		863,7
Melilla	2.841	1.418	1.209	214		830,8
TOTAL NACIONAL	2.691.938	1.912.764	647.052	66.487	65.635	853,6

Fuente: Datos provisionales del Servicio Público de Empleo Estatal

Notas:

Gastos contabilizados en el mes de febrero y devengados en el mes de enero.

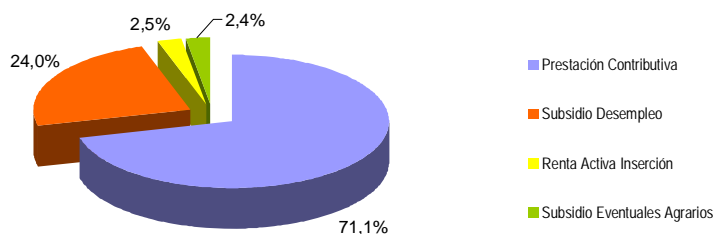
Los gastos incluyen las cotizaciones a la Seguridad Social

Los gastos de subsidio por desempleo incluyen los de Renta Agraria

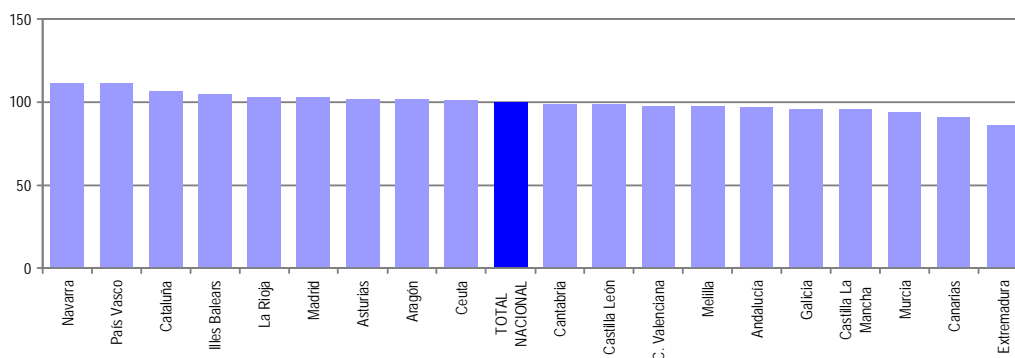
Las cuantías medias de prestación contributiva percibidas por beneficiario no incluyen las cotizaciones a la S. Social y corresponden a la cuantía bruta reconocida por mes (30 días de prestación).

La cuantía media de las prestaciones asistenciales (subsidios, renta agraria y renta activa de inserción), es del 80% del IPREM= 426,00euros (14,20€ x 30 días)

TOTAL NACIONAL DE GASTOS DE PRESTACIONES DE DESEMPLEO



CUANTÍA MEDIA PRESTACIÓN CONTRIBUTIVA POR BENEFICIARIO



Notas: Valores nacionales = Índice 100

ENERO 2011

SÍNTESIS DE DATOS NACIONALES DE BENEFICIARIOS DE PRESTACIONES POR DESEMPLEO EXTRANJEROS

	2009	2010	INCREMENTO 2010S/ 2009 (%)	2011	INCREMENTO 2011 S/ 2010 (%)
Nº DE BENEFICIARIOS	330.580	478.122	44,6	450.111	-5,9
Prestación Contributiva	256.835	230.079	-10,4	184.146	-20,0
Subsidio	67.322	237.519	252,8	245.903	3,5
Renta Activa de Inserción	4.120	8.091	96,4	17.561	117,0
Subsidio Eventuales Agrarios	2.303	2.433	5,6	2.501	2,8
ENTORNO COMUNITARIO	94.247	136.148	44,5	137.615	1,1
ENTORNO NO COMUNITARIO	236.333	341.974	44,7	312.496	-8,6
% SOBRE TOTAL BENEFICIARIOS	13,57	15,13	11,5	14,73	-2,6
Prestación Contributiva	16,08	13,86	-13,8	12,82	-7,5
Subsidio	11,16	19,10	71,1	18,69	-2,1
Renta Activa de Inserción	5,28	7,60	43,9	11,31	48,8
Subsidio Eventuales Agrarios	1,46	1,61	10,2	1,69	4,8
% BENEFICIARIOS s/DEMANDANTES DE EMPLEO EXTRANJEROS	73,54	81,67	11,1	72,68	-11,0
GASTO (Miles de Euros) (1)	303.816	353.495	16,4	310.811	-12,1
Prestación Contributiva	269.395	242.898	-9,8	192.561	-20,7
Subsidio	31.765	106.272	234,6	110.219	3,7
Renta Activa de Inserción	1.638	3.205	95,7	6.912	115,7
Subsidio Eventuales Agrarios	1.018	1.120	10,0	1.119	-0,1
% S/GASTO TOTAL PRESTACIONES	12,1	12,1	0,0	11,5	-5,0

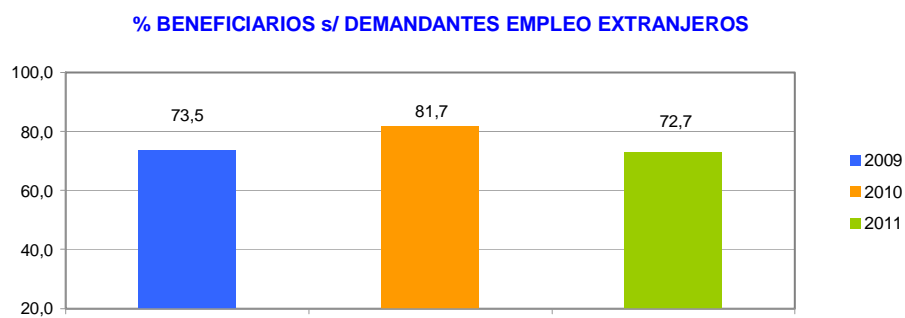
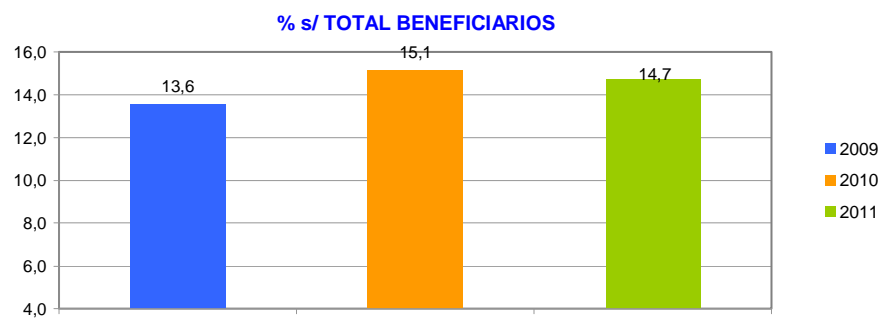
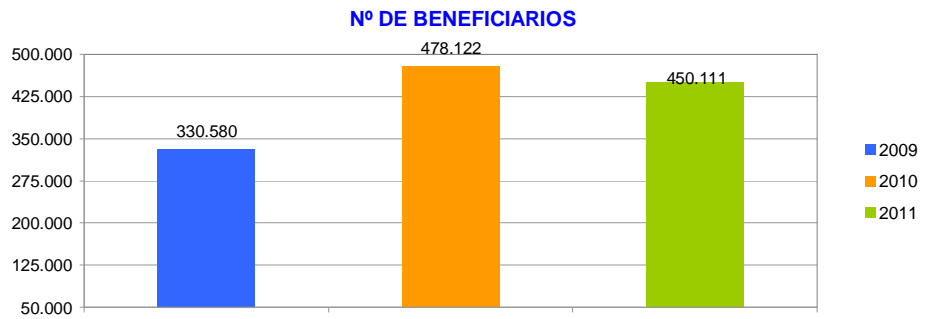
(1) Datos estimados.

Fuente: Datos provisionales del Servicio Público de Empleo Estatal correspondientes al mes de enero de cada año.

Notas:

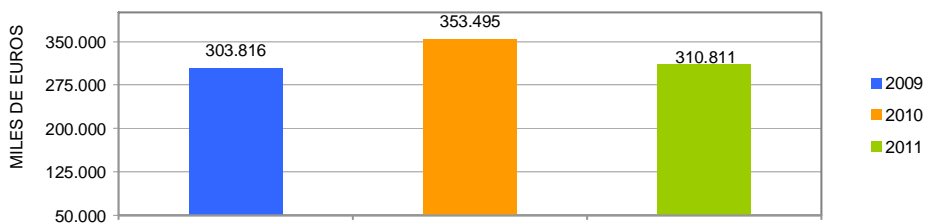
En el entorno comunitario se incluyen los países de la UE, inclusive los de régimen transitorio, los del Espacio Económico Europeo (Liechtenstein, Islandia y Noruega) y la Confederación Suiza.

SÍNTESIS DE DATOS NACIONALES DE BENEFICIARIOS DE PRESTACIONES POR DESEMPLEO EXTRANJEROS

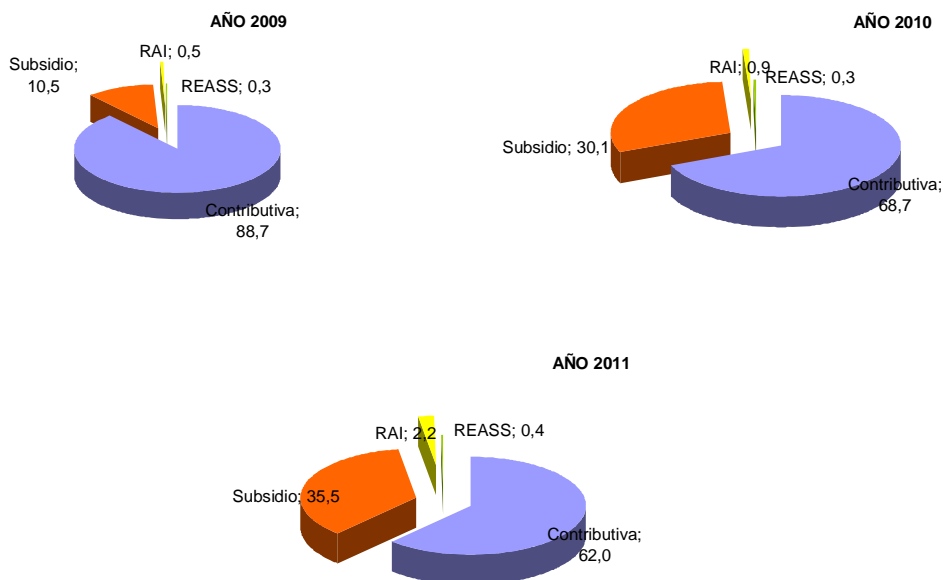


SÍNTESIS DE DATOS NACIONALES DE BENEFICIARIOS DE PRESTACIONES POR DESEMPELO EXTRANJEROS

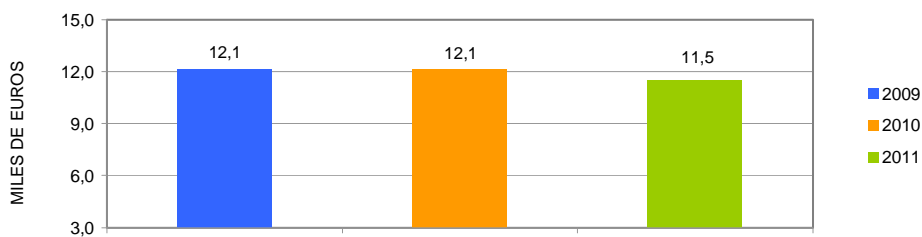
EVOLUCIÓN DEL GASTO DE BENEFICIARIOS EXTRANJEROS



DISTRIBUCIÓN DEL GASTO DE BENEFICIARIOS EXTRANJEROS POR TIPO DE PRESTACIÓN (%)



EVOLUCIÓN % GASTO BENEFICIARIOS EXTRANJEROS S/GASTO TOTAL EN PRESTACIONES



ENERO 2011

DISTRIBUCIÓN DE LOS BENEFICIARIOS EXTRANJEROS POR PROVINCIAS

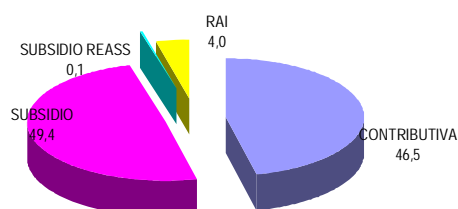
	Beneficiarios extranjeros			
	Total	Países comunitarios	Países no comunitarios	%
Álava	2.265	412	1.853	0,50
Albacete	3.375	1.272	2.103	0,75
Alicante	21.775	6.918	14.857	4,84
Almería	14.050	4.982	9.068	3,12
Ávila	1.792	614	1.178	0,40
Badajoz	1.663	876	787	0,37
Illes Balears	24.465	9.755	14.710	5,44
Barcelona	70.749	10.503	60.246	15,72
Burgos	3.158	1.660	1.498	0,70
Cáceres	1.898	344	1.554	0,42
Cádiz	3.225	1.118	2.107	0,72
Castellon de la Plana	12.162	6.752	5.410	2,70
Ciudad Real	4.548	2.465	2.083	1,01
Córdoba	1.485	485	1.000	0,33
A Coruña	2.877	904	1.973	0,64
Cuenca	2.861	1.596	1.265	0,64
Girona	16.377	3.681	12.696	3,64
Granada	5.076	1.727	3.349	1,13
Guadalajara	3.937	1.803	2.134	0,88
Guipúzcoa	3.094	876	2.218	0,69
Huelva	6.028	4.042	1.986	1,34
Huesca	2.558	1.274	1.284	0,57
Jaén	1.396	288	1.108	0,31
León	2.396	1.062	1.334	0,53
Lleida	8.373	2.838	5.535	1,86
La Rioja	3.845	1.238	2.607	0,85
Lugo	1.263	429	834	0,28
Madrid	69.020	19.611	49.409	15,33
Málaga	17.042	5.464	11.578	3,79
Murcia	18.321	2.391	15.930	4,07
Navarra	5.785	1.560	4.225	1,29
Ourense	1.261	775	486	0,28
Asturias	3.823	1.283	2.540	0,85
Palencia	661	258	403	0,15
Las Palmas	11.318	3.064	8.254	2,51
Pontevedra	3.533	1.352	2.181	0,79
Salamanca	1.474	591	883	0,33
Sta.Cruz Tenerife	9.241	3.232	6.009	2,05
Cantabria	3.289	879	2.410	0,73
Segovia	2.007	1.197	810	0,45
Sevilla	5.647	1.550	4.097	1,26
Soria	1.035	366	669	0,23
Tarragona	16.393	4.636	11.757	3,64
Teruel	2.273	975	1.298	0,51
Toledo	8.142	3.395	4.747	1,81
Valencia	21.355	7.088	14.267	4,74
Valladolid	2.785	1.463	1.322	0,62
Vizcaya	3.730	757	2.973	0,83
Zamora	774	495	279	0,17
Zaragoza	12.859	5.297	7.562	2,86
Ceuta	631	7	624	0,14
Melilla	1.021	15	1.006	0,23
TOTAL NACIONAL	450.111	137.615	312.496	100,00

ENERO 2011

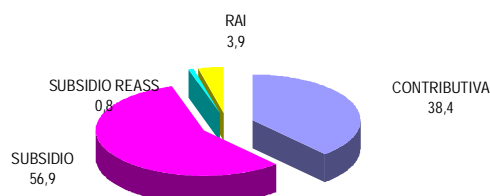
DISTRIBUCIÓN DE LOS BENEFICIARIOS EXTRANJEROS POR COMUNIDADES AUTÓNOMAS

	TOTAL				COMUNITARIOS				NO COMUNITARIOS						
	Prestaciones R.D.Leg. 1/94		REASS	RAI	Total	Prestaciones R.D.Leg. 1/94		REASS	RAI	Total	Prestaciones R.D.Leg. 1/94		REASS	RAI	Total
	Contrib.	Subsidio				Contrib.	Subsidio				Contrib.	Subsidio			
			Contrib.	Subsidio	Contrib.			Subsidio							
Andalucía	17.842	31.039	1.571	3.497	53.949	7.616	10.694	113	1.233	19.656	10.226	20.345	1.458	2.264	34.293
Aragón	7.363	9.837	0	490	17.690	3.458	3.903	0	185	7.546	3.905	5.934	0	305	10.144
Asturias	1.589	2.044	0	190	3.823	608	607	0	68	1.283	981	1.437	0	122	2.540
Illes Balears	10.975	13.060	0	430	24.465	4.708	4.875	0	172	9.755	6.267	8.185	0	258	14.710
Canarias	8.045	10.800	0	1.714	20.559	3.062	2.656	0	578	6.296	4.983	8.144	0	1.136	14.263
Cantabria	1.368	1.788	0	133	3.289	430	400	0	49	879	938	1.388	0	84	2.410
Castilla-La Mancha	7.979	14.188	0	696	22.863	3.844	6.410	0	277	10.531	4.135	7.778	0	419	12.332
Castilla-León	7.097	8.286	0	699	16.082	3.719	3.646	0	341	7.706	3.378	4.640	0	358	8.376
Cataluña	46.978	62.006	0	2.908	111.892	12.030	9.302	0	326	21.658	34.948	52.704	0	2.582	90.234
C. Valenciana	20.421	31.885	0	2.986	55.292	8.470	11.259	0	1.029	20.758	11.951	20.626	0	1.957	34.534
Extremadura	1.009	1.339	930	283	3.561	480	586	17	137	1.220	529	753	913	146	2.341
Galicia	3.958	4.339	0	637	8.934	1.682	1.497	0	281	3.460	2.276	2.842	0	356	5.474
Madrid	32.764	34.517	0	1.739	69.020	10.145	9.000	0	466	19.611	22.619	25.517	0	1.273	49.409
Murcia	8.054	9.734	0	533	18.321	998	1.206	0	187	2.391	7.056	8.528	0	346	15.930
Navarra	2.464	3.189	0	132	5.785	833	675	0	52	1.560	1.631	2.514	0	80	4.225
País Vasco	4.218	4.701	0	170	9.089	1.265	729	0	51	2.045	2.953	3.972	0	119	7.044
La Rioja	1.717	1.999	0	129	3.845	661	542	0	35	1.238	1.056	1.457	0	94	2.607
Ceuta	88	497	0	46	631	3	3	0	1	7	85	494	0	45	624
Melilla	217	655	0	149	1.021	4	9	0	2	15	213	646	0	147	1.006
TOTAL	184.146	245.903	2.501	17.561	450.111	64.016	67.999	130	5.470	137.615	120.130	177.904	2.371	12.091	312.496

BENEFICIARIOS EXTRANJEROS COMUNITARIOS (%)



BENEFICIARIOS EXTRANJEROS NO COMUNITARIOS (%)



ENERO 2011

RELACIÓN DE LOS 60 PAÍSES CON MAYOR PROPORCIÓN DE BENEFICIARIOS DE PRESTACIONES POR DESEMPLEO EXTRANJEROS DEL TOTAL DE PAÍSES

	Beneficiarios extranjeros	% s/Total de beneficiarios extranjeros
MARRUECOS	97.026	21,56
RUMANIA	65.476	14,55
ECUADOR	48.886	10,86
COLOMBIA	29.272	6,50
BULGARIA	14.109	3,14
ITALIA	13.536	3,01
PERÚ	12.524	2,78
PORTUGAL	11.645	2,59
BOLIVIA	11.630	2,58
ARGENTINA	10.728	2,38
UCRANIA	9.141	2,03
DOMINICANA, REPÚBLICA	7.897	1,75
POLONIA	6.946	1,54
SENEGAL	6.609	1,47
ARGELIA	6.577	1,46
PAKISTÁN	6.290	1,40
REINO UNIDO	6.075	1,35
ALEMANIA	5.667	1,26
CUBA	5.331	1,18
BRASIL	5.317	1,18
FRANCIA	4.833	1,07
URUGUAY	4.384	0,97
NIGERIA	4.324	0,96
VENEZUELA	3.773	0,84
RUSIA, FEDERACION DE	3.771	0,84
CHILE	3.298	0,73
GAMBIA	3.179	0,71
GHANA	2.644	0,59
CHINA	2.603	0,58
MALÍ	2.542	0,57
PARAGUAY	2.368	0,53
MAURITANIA	2.145	0,48
LITUANIA	1.845	0,41
INDIA	1.723	0,38
MOLDAVIA, REPÚBLICA DE	1.588	0,35
GUINEA	1.555	0,35
HOLANDA - PAISES BAJOS	1.497	0,33
FILIPINAS	1.374	0,31
BÉLGICA	1.198	0,27
ARMENIA	1.119	0,25
HONDURAS	879	0,20
MÉJICO	832	0,19
GEORGIA	771	0,17
CHECA, REPÚBLICA	769	0,17
GUINEA ECUATORIAL	759	0,17
ESLOVAQUIA	742	0,17
BANGLADESH	704	0,16
CAMERÚN	647	0,14
HUNGRÍA	616	0,14
GUINEA BISSAU	612	0,14
SUECIA	519	0,12
ESTADOS UNIDOS	432	0,10
IRLANDA	378	0,08
AUSTRIA	344	0,08
CONGO	323	0,07
COSTA DE MARFIL	317	0,07
CABO VERDE	308	0,07
BENIN	281	0,06
EGIPTO	277	0,06
ANGOLA	271	0,06
RESTO	6.885	1,53
TOTAL	450.111	100,00

ENERO 2011

EVOLUCIÓN MENSUAL DEL GASTO DE PRESTACIONES

Datos provisionales.

Gastos devengados en el mes de enero y contabilizados en febrero, incluyen las cotizaciones a la Seguridad Social

MESES	AÑO 2010			AÑO 2011		
	GASTO DE PRESTACIONES (Miles de euros)	% DE VARIACIÓN		GASTO DE PRESTACIONES (Miles de euros)	% DE VARIACIÓN	
		MENSUAL	ANUAL		MENSUAL	ANUAL
ENERO	2.923.152	5,45	16,80	2.691.938	2,83	-7,91
FEBRERO	2.894.028	-1,00	10,88			
MARZO	2.845.099	-1,69	9,59			
ABRIL	2.757.395	-3,08	4,51			
MAYO	2.660.475	-3,51	2,73			
JUNIO	2.583.076	-2,91	1,23			
JULIO	2.584.068	0,04	0,21			
AGOSTO	2.607.172	0,89	-0,03			
SEPTIEMBRE	2.563.823	-1,66	-1,80			
OCTUBRE	2.573.514	0,38	-3,39			
NOVIEMBRE	2.628.230	2,13	-4,08			
DICIEMBRE	2.617.883	-0,39	-5,56			

EVOLUCIÓN MENSUAL DEL GASTO MEDIO POR BENEFICIARIO DE PRESTACIONES

No se incluyen los gastos del subsidio para trabajadores eventuales agrarios (REASS)

MESES	AÑO 2010			AÑO 2011		
	GASTO MEDIO POR BENEFICIARIO	% DE VARIACIÓN		GASTO MEDIO POR BENEFICIARIO	% DE VARIACIÓN	
		MENSUAL	ANUAL		MENSUAL	ANUAL
ENERO	948,31	0,79	-11,22	903,58	1,30	-4,72
FEBRERO	927,28	-2,22	-12,29			
MARZO	915,48	-1,27	-12,58			
ABRIL	899,06	-1,79	-13,82			
MAYO	899,32	0,03	-13,19			
JUNIO	891,68	-0,85	-12,36			
JULIO	891,76	0,01	-10,98			
AGOSTO	892,88	0,13	-10,37			
SEPTIEMBRE	912,54	2,20	-10,38			
OCTUBRE	904,58	-0,87	-8,92			
NOVIEMBRE	902,41	-0,24	-6,02			
DICIEMBRE	892,02	-1,15	-5,19			

ENERO 2011

EVOLUCIÓN MENSUAL SOLICITUDES DE PRESTACIONES

MESES	AÑO 2010			AÑO 2011		
	SOLICITUDES DE PRESTACIONES	% DE VARIACIÓN		SOLICITUDES POR PRESTACIONES	% DE VARIACIÓN	
		MENSUAL	ANUAL		MENSUAL	ANUAL
ENERO	1.029.448	3,74	51,91	925.433	6,63	-10,10
FEBRERO	941.074	-8,58	46,56			
MARZO	1.008.233	7,14	43,92			
ABRIL	942.528	-6,52	39,71			
MAYO	914.990	-2,92	42,89			
JUNIO	969.173	5,92	34,93			
JULIO	980.804	1,20	3,74			
AGOSTO	741.353	-24,41	-3,17			
SEPTIEMBRE	799.502	7,84	-9,87			
OCTUBRE	984.062	23,08	-5,69			
NOVIEMBRE	978.933	-0,52	-11,73			
DICIEMBRE	867.859	-11,35	-12,54			

EVOLUCIÓN MENSUAL DE BENEFICIARIOS DE PRESTACIONES

MESES	AÑO 2010			AÑO 2011		
	BENEFICIARIOS	% DE VARIACIÓN		BENEFICIARIOS	% DE VARIACIÓN	
		MENSUAL	ANUAL		MENSUAL	ANUAL
ENERO	3.160.567	4,15	29,75	3.054.761	1,30	-3,35
FEBRERO	3.201.028	1,28	24,91			
MARZO	3.186.685	-0,45	23,89			
ABRIL	3.145.020	-1,31	20,08			
MAYO	3.037.388	-3,42	17,15			
JUNIO	2.976.438	-2,01	14,34			
JULIO	2.976.191	-0,01	11,62			
AGOSTO	2.999.119	0,77	10,74			
SEPTIEMBRE	2.893.186	-3,53	8,83			
OCTUBRE	2.927.530	1,19	5,54			
NOVIEMBRE	2.994.245	2,28	1,85			
DICIEMBRE	3.015.462	0,71	-0,63			

EVOLUCIÓN MENSUAL DEL PLAZO DE RECONOCIMIENTO DE PRESTACIONES

MESES	AÑO 2010			AÑO 2011		
	PLAZO DE RECONOCIMIENTO	% DE VARIACIÓN		PLAZO DE RECONOCIMIENTO	% DE VARIACIÓN	
		MENSUAL	ANUAL		MENSUAL	ANUAL
ENERO	6	50,00	-25,00	4	33,33	-33,33
FEBRERO	4	-33,33	-42,86			
MARZO	3	-25,00	-40,00			
ABRIL	2	-33,33	-66,67			
MAYO	2	0,00	-66,67			
JUNIO	2	0,00	-60,00			
JULIO	2	0,00	-66,67			
AGOSTO	3	50,00	-57,14			
SEPTIEMBRE	3	0,00	-57,14			
OCTUBRE	4	33,33	-33,33			
NOVIEMBRE	3	-25,00	-40,00			
DICIEMBRE	3	0,00	-25,00			