

DATOS DE LOS REGISTROS DEL
SERVICIO PÚBLICO DE EMPLEO ESTATAL

**DEMANDANTES DE
EMPLEO, PARO,
CONTRATOS Y
PRESTACIONES POR
D E S E M P L E O**

JULIO

2012



CONTENIDO

	Pág.
PARO REGISTRADO	5
CONTRATOS	11
ANEXO 1 Demandantes de Empleo y Paro Registrado	17
ANEXO 2 Contratos Registrados	43
PRESTACIONES	59

PARO REGISTRADO

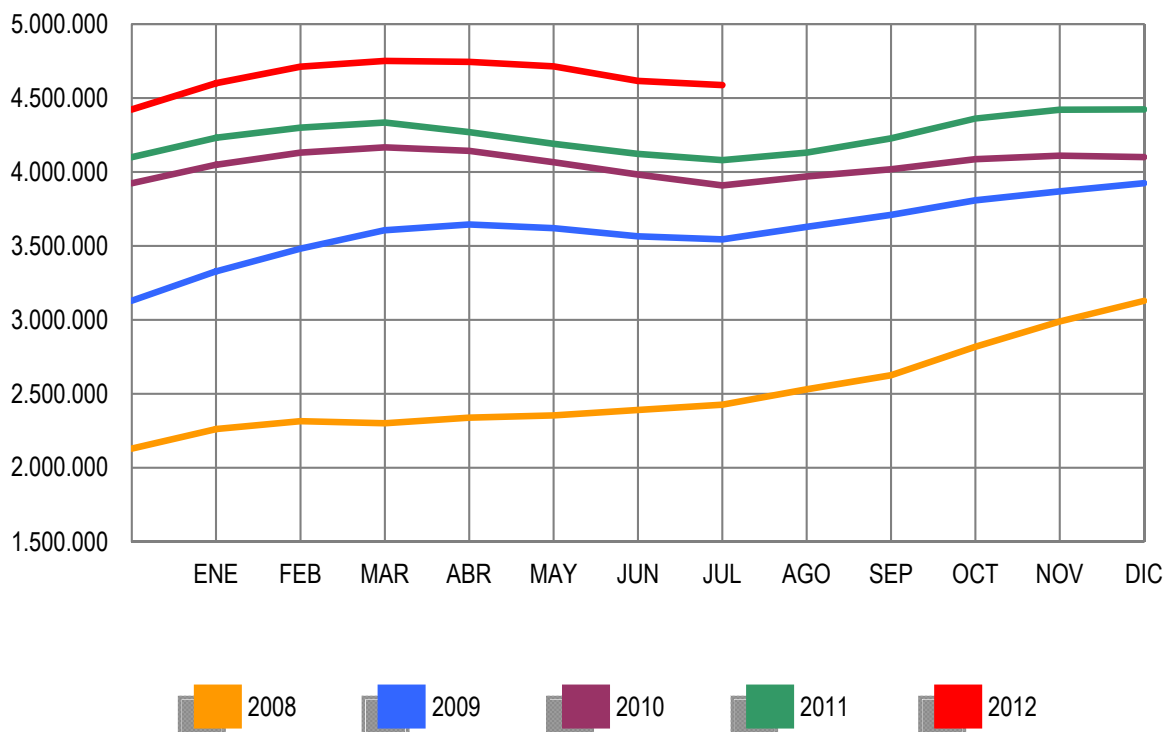
El número de desempleados registrados en las Oficinas de los Servicios Públicos de Empleo, al finalizar el mes de julio, ha bajado en 27.814 personas en relación con el mes anterior. En valores relativos, la reducción del paro es de un 0,60%. De esta forma el paro registrado se ha situado en 4.587.455.

En julio de 2011 el desempleo bajó en 42.059 parados respecto al mes anterior. Por otra parte, desde julio de 2011, el paro se ha incrementado en 507.713 personas (12,44%).

En términos desestacionalizados, el desempleo se ha situado en 4.792.577, lo que supone 53.622 parados más que el valor desestacionalizado del paro registrado en junio. Para realizar la estimación se han utilizado los mismos coeficientes que en la publicación técnica "Síntesis de Indicadores Económicos" del Ministerio de Economía y Competitividad.

EVOLUCIÓN DEL PARO REGISTRADO

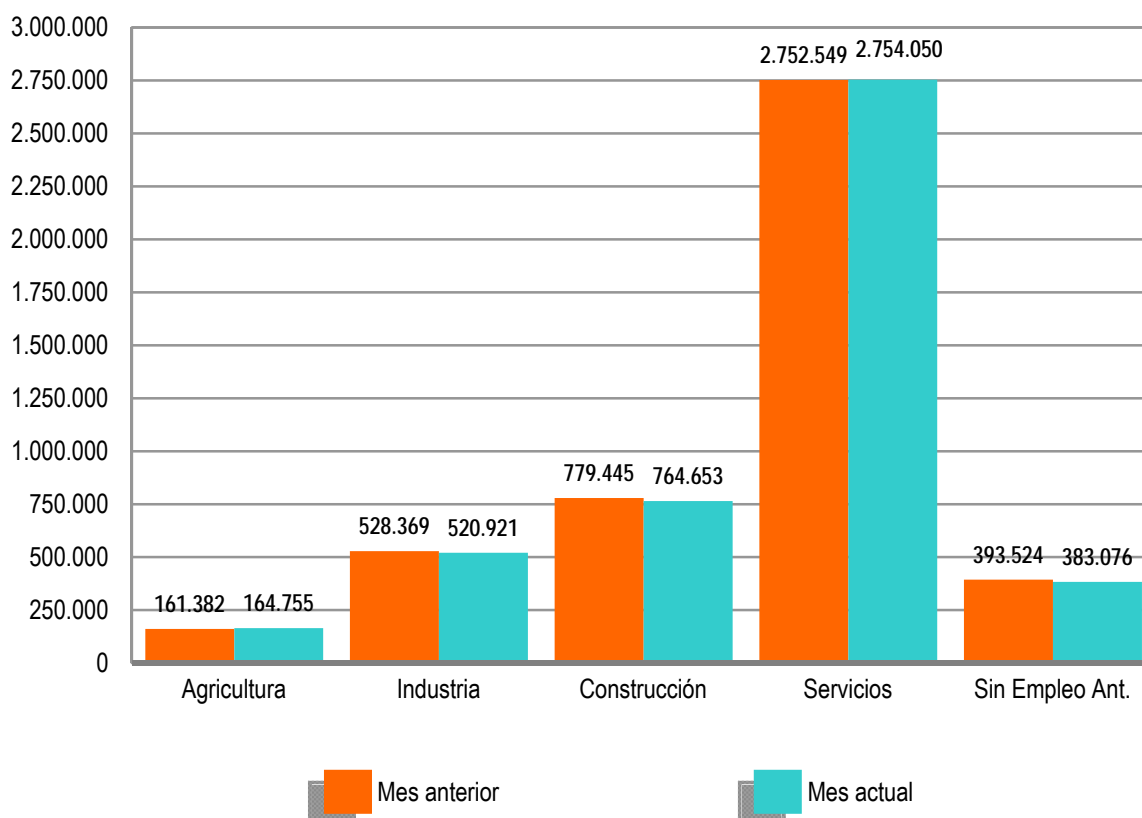
2008 - 2012



Por sectores económicos, el paro registrado presenta las siguientes variaciones respecto a junio: En Agricultura se incrementa en 3.373 (2,09%); en Industria baja en 7.448 (-1,41%); en Construcción se reduce en 14.792 (-1,90%); en Servicios sube en 1.501 (0,05%). Por último, el colectivo Sin Empleo Anterior baja en 10.448 personas (-2,65%).

PARO REGISTRADO POR SECTORES

COMPARACIÓN CON EL MES ANTERIOR



El desempleo masculino se sitúa en 2.268.949 al bajar 15.322 (-0,67%) y el femenino en 2.318.506, al reducirse en 12.492 (-0,54%) en relación al mes de junio. Si lo comparamos con julio de 2011, el paro masculino sube en 266.427 (13,30%) personas y el femenino se incrementa en 241.286 (11,62%).

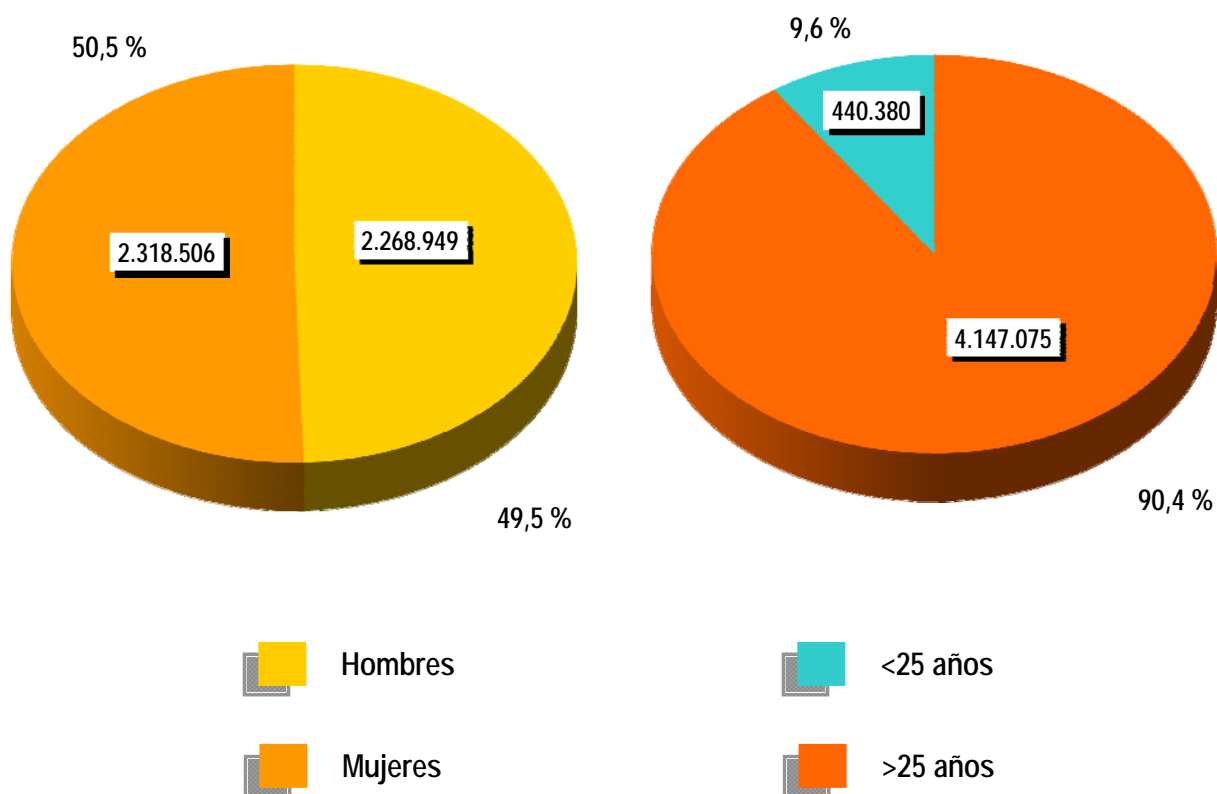
Por su parte, el desempleo de los jóvenes menores de 25 años baja en julio en 12.611 personas (-2,78%) respecto al mes anterior y el paro de 25 y más años desciende en 15.203 (-0,37%).

El paro registrado baja en 13 Comunidades, Entre las que destacan: Andalucía (-9.919), Galicia (-9.005) y Castilla y León (-3.644). Sube, en cambio, en 4, encabezadas por Castilla-La Mancha (2.641) y Madrid (1.175).

En cuanto a las provincias, el desempleo registrado desciende en 36, entre las que destacan: Málaga (-4.953), Pontevedra (-3.532) y Cádiz (-3.317). Por el contrario, sube en 16, encabezadas por Valencia (1.803) y Madrid (1.175).

PARO REGISTRADO POR SEXO Y EDAD

JULIO 2012





CONTRATOS

NOTA PREVIA

Nueva metodología en la estadística de contratos

Desde enero de 2007 se inicia una nueva clasificación de los contratos indefinidos. Los contratos indefinidos ordinarios no acogidos a fomento de la contratación indefinida incluyen, desde enero de 2007, tanto los bonificados como los no bonificados.

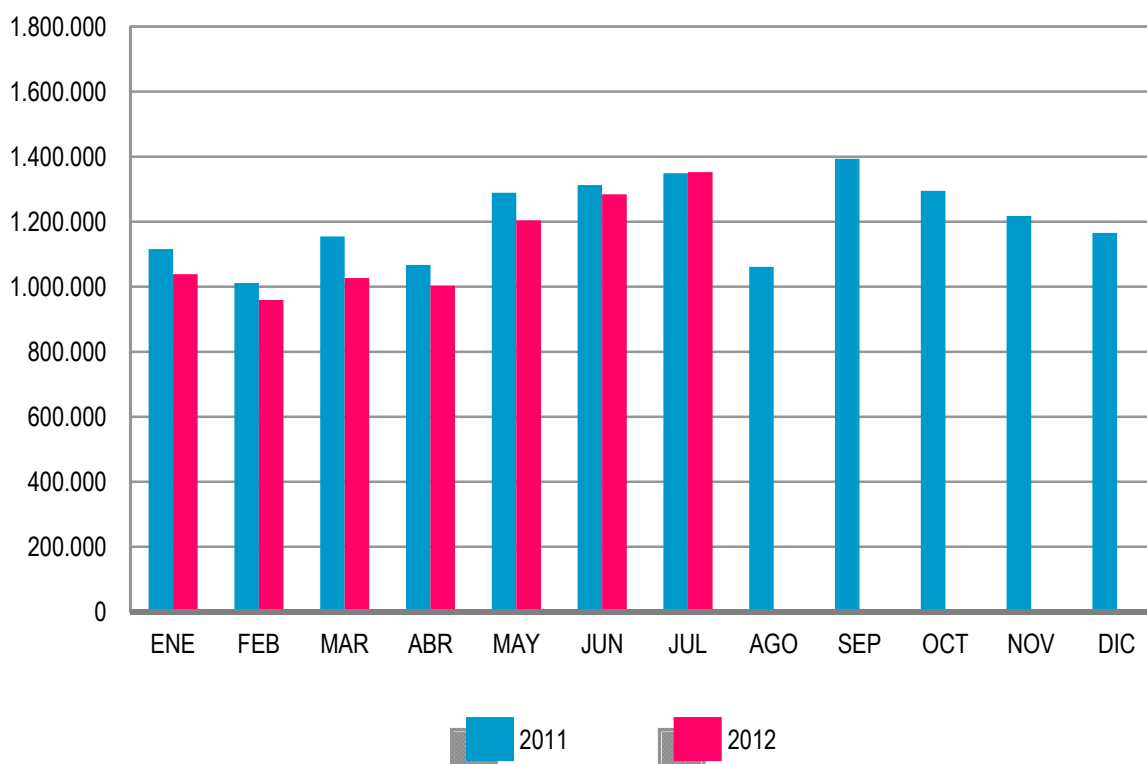
(*) Ley 12/2001, de medidas urgentes de reforma del mercado de trabajo para el incremento del empleo y la mejora de la calidad

El número de contratos registrados durante el mes de julio ha sido de 1.352.444. Supone una subida de 3.158 (0,23%) sobre el mismo mes del año 2011. Por su parte, la contratación acumulada en los primeros siete meses de 2012 ha alcanzado la cifra de 7.868.602, lo que supone 431.503 contratos menos (-5,20%) que en igual periodo del año anterior.

En julio de 2012 se han registrado 91.165 contratos de trabajo de carácter indefinido. Representan el 6,74% de todos los contratos. Supone un aumento de 1.254 (1,39%) sobre igual mes del año anterior. En magnitudes acumuladas, se han realizado 617.659 contratos hasta julio de 2012. Representa una reducción de 74.808 (-10,80%) sobre el mismo periodo del año 2011.

EVOLUCIÓN MENSUAL DE LOS CONTRATOS REGISTRADOS

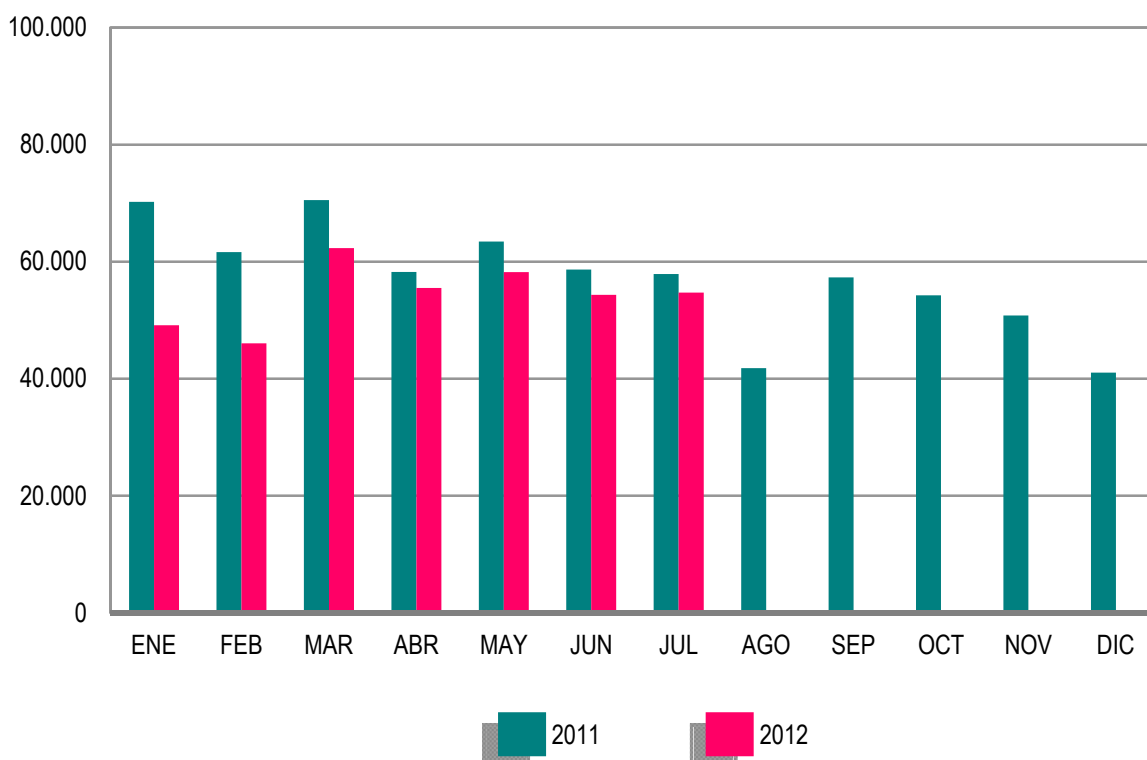
2011 - 2012



Los contratos indefinidos del mes de julio se dividen, en cuanto a la duración de su jornada, en 54.720 a tiempo completo y 36.445 a tiempo parcial. Los primeros han tenido una bajada, respecto a julio de 2011, de 3.168 (-5,47%) y los segundos se han incrementado en 4.422 (13,81%).

EVOLUCIÓN MENSUAL DE LOS CONTRATOS INDEFINIDOS A TIEMPO COMPLETO

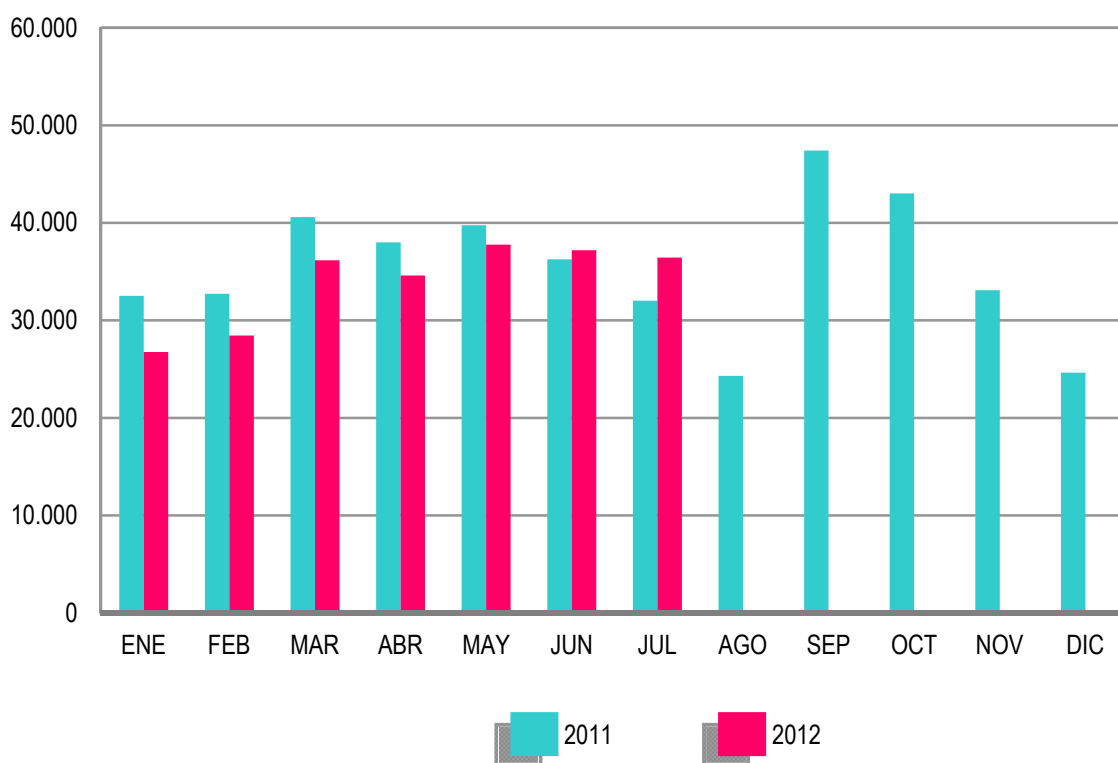
2011 - 2012



En términos acumulados, los contratos indefinidos a tiempo completo alcanzan en los siete primeros meses de este ejercicio un total de 380.274: el 13,69% menos que en igual periodo del año 2011. Los contratos indefinidos a tiempo parcial, que suponen un total de 237.385, registran un descenso del 5,75% en relación a igual periodo del año anterior.

El resto de contratos, hasta completar el total de 1.352.444 del mes de julio de 2012, son 10.968 de carácter formativo y 1.250.311 otro tipo de contratos temporales. Dentro de este último grupo destacan: Eventuales por Circunstancia de la Producción -de jornada a tiempo completo-, con 344.775 (25,49%), seguido de Obra o Servicio Determinado -con jornada a tiempo completo- con 325.724 (24,08%). Los contratos temporales con jornada a tiempo parcial ascienden a 462.844 (34,22%).

EVOLUCIÓN MENSUAL DE LOS CONTRATOS INDEFINIDOS A TIEMPO PARCIAL
2011 - 2012



ANEXO 1

**DEMANDANTES DE
EMPLEO Y PARO
REGISTRADO**

JULIO 2012

DEMANDANTES DE EMPLEO SEGÚN COLECTIVO POR SEXO, EDAD Y SECTOR DE ACTIVIDAD ECONÓMICA

	TOTAL	OCUPADOS	CON DISP.LIMIT./ DDAN EMP.ESPEC. *	DENOS		
				TOTAL	OTROS NO OCUPADOS/TEASS	PARADOS REGISTRADOS
TOTAL	6.264.926	1.057.050	242.183	4.965.693	378.238	4.587.455
SEXO:						
HOMBRES	3.027.110	470.398	139.394	2.417.318	148.369	2.268.949
MUJERES	3.237.816	586.652	102.789	2.548.375	229.869	2.318.506
MENORES DE 25 AÑOS:						
HOMBRES	318.104	36.445	11.847	269.812	33.316	236.496
MUJERES	283.740	28.702	9.858	245.180	41.296	203.884
TOTAL	601.844	65.147	21.705	514.992	74.612	440.380
MAYORES DE 25 AÑOS:						
HOMBRES	2.709.006	433.953	127.547	2.147.506	115.053	2.032.453
MUJERES	2.954.076	557.950	92.931	2.303.195	188.573	2.114.622
TOTAL	5.663.082	991.903	220.478	4.450.701	303.626	4.147.075
SECTOR:						
AGRICULTURA	488.710	188.155	16.420	284.135	119.380	164.755
INDUSTRIA	735.985	143.152	29.109	563.724	42.803	520.921
CONSTRUCCIÓN	909.312	84.095	34.267	790.950	26.297	764.653
SERVICIOS	3.629.463	623.173	128.194	2.878.096	124.046	2.754.050
SIN EMPLEO ANTERIOR	501.456	18.475	34.193	448.788	65.71	383.076

DEMANDANTES DE EMPLEO SEGÚN COLECTIVO POR COMUNIDADES AUTÓNOMAS

COMUNIDADES AUTÓNOMAS	TOTAL	OCUPADOS	CON DISP.LIMIT./ DDAN EMP.ESPEC. *	DENOS		
				TOTAL	OTROS NO OCUPADOS/TEASS	PARADOS REGISTRADOS
ANDALUCÍA	1.551.627	298.441	46.609	1.206.577	190.861	1.015.716
ARAGÓN	149.597	33.261	6.114	110.222	6.438	103.784
ASTURIAS	128.513	18.789	5.065	104.659	11.517	93.142
ILLES BALEARS	100.484	18.751	4.118	77.615	2.091	75.524
CANARIAS	340.762	37.079	8.862	294.821	5.036	289.785
CANTABRIA	65.640	11.647	3.315	50.678	2.702	47.976
CASTILLA LA MANCHA	306.109	39.160	12.532	254.417	8.953	245.464
CASTILLA Y LEÓN	277.248	34.964	11.108	231.176	14.682	216.494
CATALUÑA	834.033	149.453	43.590	640.990	26.198	614.792
COM. VALENCIANA	742.603	129.570	26.133	586.900	22.132	564.768
EXTREMADURA	202.996	36.945	6.622	159.429	24.157	135.272
GALICIA	341.483	47.035	17.923	276.525	16.327	260.198
MADRID	665.569	92.843	26.197	546.529	24.108	522.421
MURCIA	199.034	40.438	7.118	151.478	6.930	144.548
NAVARRA	67.681	13.950	2.596	51.135	2.348	48.787
PAÍS VASCO	226.826	47.273	11.031	168.522	10.711	157.811
LA RIOJA	34.140	5.428	1.245	27.467	1.428	26.039
CEUTA	15.299	1.020	694	13.585	866	12.719
MELILLA	15.282	1.003	1.311	12.968	753	12.215
TOTAL	6.264.926	1.057.050	242.183	4.965.693	378.238	4.587.455

(*) Son aquellos demandantes, sin empleo, que indican en su solicitud condiciones especiales de trabajo (ej: sólo a domicilio, teletrabajo, en el extranjero, etc)

JULIO 2012

DEMANDANTES DE EMPLEO NO OCUPADOS (DENOS) POR SEXO, EDAD Y SECTOR DE ACTIVIDAD ECONÓMICA

	TOTAL	VARIACIÓN			
		MENSUAL		ANUAL	
		ABSOLUTA	RELATIVA	ABSOLUTA	RELATIVA
TOTAL	4.965.693	-32.779	-0,66	513.846	11,54
SEXO:					
HOMBRES	2.417.318	-16.958	-0,70	271.855	12,67
MUJERES	2.548.375	-15.821	-0,62	241.991	10,49
MENORES DE 25 AÑOS:					
HOMBRES	269.812	-12.652	-4,48	6.605	2,51
MUJERES	245.180	-10.271	-4,02	13.801	5,96
TOTAL	514.992	-22.923	-4,26	20.406	4,13
MAYORES DE 25 AÑOS:					
HOMBRES	2.147.506	-4.306	-0,20	265.250	14,09
MUJERES	2.303.195	-5.550	-0,24	228.190	11,00
TOTAL	4.450.701	-9.856	-0,22	493.440	12,47
SECTOR:					
AGRICULTURA	284.135	9.144	3,33	19.209	7,25
INDUSTRIA	563.724	-7.830	-1,37	52.250	10,22
CONSTRUCCIÓN	790.950	-14.710	-1,83	43.972	5,89
SERVICIOS	2.878.096	-4.130	-0,14	381.451	15,28
SIN EMPLEO ANTERIOR	448.788	-15.253	-3,29	16.964	3,93

DEMANDANTES DE EMPLEO NO OCUPADOS (DENOS) POR COMUNIDADES AUTÓNOMAS

COMUNIDADES AUTÓNOMAS	TOTAL	VARIACIÓN			
		MENSUAL		ANUAL	
		ABSOLUTA	RELATIVA	ABSOLUTA	RELATIVA
ANDALUCÍA	1.206.577	-7.691	-0,63	94.395	8,49
ARAGÓN	110.222	-1.492	-1,34	12.643	12,96
ASTURIAS	104.659	-1.999	-1,87	14.899	16,60
ILLES BALEARS	77.615	-2.186	-2,74	4.069	5,53
CANARIAS	294.821	-1.214	-0,41	38.191	14,88
CANTABRIA	50.678	-3.226	-5,98	6.946	15,88
CASTILLA LA MANCHA	254.417	2.161	0,86	39.107	18,16
CASTILLA Y LEÓN	231.176	-4.714	-2,00	35.017	17,85
CATALUÑA	640.990	-1.941	-0,30	47.290	7,97
COM. VALENCIANA	586.900	-91	-0,02	58.573	11,09
EXTREMADURA	159.429	665	0,42	19.622	14,04
GALICIA	276.525	-10.874	-3,78	40.803	17,31
MADRID	546.529	166	0,03	54.576	11,09
MURCIA	151.478	258	0,17	17.020	12,66
NAVARRA	51.135	-203	-0,40	7.468	17,10
PAÍS VASCO	168.522	-848	-0,50	16.301	10,71
LA RIOJA	27.467	60	0,22	3.736	15,74
CEUTA	13.585	380	2,88	2.306	20,45
MELILLA	12.968	10	0,08	884	7,32
TOTAL	4.965.693	-32.779	-0,66	513.846	11,54

JULIO 2012

PARO REGISTRADO POR SEXO, EDAD Y SECTOR DE ACTIVIDAD ECONÓMICA

	TOTAL	VARIACIÓN			
		MENSUAL		ANUAL	
		ABSOLUTA	RELATIVA	ABSOLUTA	RELATIVA
TOTAL	4.587.455	-27.814	-0,60	507.713	12,44
SEXO:					
HOMBRES	2.268.949	-15.322	-0,67	266.427	13,30
MUJERES	2.318.506	-12.492	-0,54	241.286	11,62
MENORES DE 25 AÑOS:					
HOMBRES	236.496	-8.541	-3,49	8.122	3,56
MUJERES	203.884	-4.070	-1,96	13.360	7,01
TOTAL	440.380	-12.611	-2,78	21.482	5,13
MAYORES DE 25 AÑOS:					
HOMBRES	2.032.453	-6.781	-0,33	258.305	14,56
MUJERES	2.114.622	-8.422	-0,40	227.926	12,08
TOTAL	4.147.075	-15.203	-0,37	486.231	13,28
SECTOR:					
AGRICULTURA	164.755	3.373	2,09	23.546	16,67
INDUSTRIA	520.921	-7.448	-1,41	49.643	10,53
CONSTRUCCIÓN	764.653	-14.792	-1,90	42.423	5,87
SERVICIOS	2.754.050	1.501	0,05	375.575	15,79
SIN EMPLEO ANTERIOR	383.076	-10.448	-2,65	16.526	4,51

PARO REGISTRADO POR COMUNIDADES AUTÓNOMAS

COMUNIDADES AUTÓNOMAS	TOTAL	VARIACIÓN			
		MENSUAL		ANUAL	
		ABSOLUTA	RELATIVA	ABSOLUTA	RELATIVA
ANDALUCÍA	1.015.716	-9.919	-0,97	107.168	11,80
ARAGÓN	103.784	-1.075	-1,03	11.912	12,97
ASTURIAS	93.142	-1.708	-1,80	14.425	18,33
ILLES BALEARS	75.524	-1.753	-2,27	4.544	6,40
CANARIAS	289.785	-879	-0,30	36.156	14,26
CANTABRIA	47.976	-2.974	-5,84	6.708	16,25
CASTILLA LA MANCHA	245.464	2.641	1,09	38.853	18,80
CASTILLA Y LEÓN	216.494	-3.644	-1,66	35.592	19,67
CATALUÑA	614.792	-784	-0,13	43.923	7,69
COM. VALENCIANA	564.768	638	0,11	55.210	10,83
EXTREMADURA	135.272	-200	-0,15	18.156	15,50
GALICIA	260.198	-9.005	-3,35	37.198	16,68
MADRID	522.421	1.175	0,23	52.464	11,16
MURCIA	144.548	-675	-0,46	14.288	10,97
NAVARRA	48.787	-26	-0,05	7.043	16,87
PAÍS VASCO	157.811	-269	-0,17	17.714	12,64
LA RIOJA	26.039	187	0,72	3.493	15,49
CEUTA	12.719	386	3,13	2.059	19,32
MELILLA	12.215	70	0,58	807	7,07
TOTAL	4.587.455	-27.814	-0,60	507.713	12,44

JULIO 2012

PARO REGISTRADO. VARIACIÓN MENSUAL SEGÚN SECTOR DE ACTIVIDAD ECONÓMICA *

JULIO	TOTAL	AGRICULTURA	INDUSTRIA	CONSTRUCCIÓN	SERVICIOS	SIN EMPLEO ANTERIOR
1997	-94.597	-6.855	-13.107	-8.848	-48.811	-16.976
1998	-82.000	-6.071	-7.697	-8.406	-44.473	-15.353
1999	-64.992	-5.460	-6.923	-1.786	-34.201	-16.623
2000	-10.370	-2.599	273	835	262	-9.141
2001	-6.819	-1.854	-257	3.966	728	-9.403
2002	-1.111	-1.014	1.923	3.565	6.376	-11.961
2003	-24.403	-783	-4.113	1.825	-7.386	-13.946
2004	-39.895	-1.156	-4.976	163	-20.079	-13.846
2005	14.557	1.133	122	5.915	12.743	-5.356
2006	-4.770	-233	-1.493	5.899	-3.637	-5.306
2007	4.469	503	558	11.900	-1.049	-7.443
2008	36.492	1.033	4.923	20.321	12.515	-2.300
2008*	36.492	738	5.081	21.099	12.681	-3.107
2009	-20.794	650	-6.911	-7.292	-13.885	6.644
2010	-73.790	-1.067	-13.017	-16.522	-44.496	1.312
2011	-42.059	981	-8.247	-5.614	-28.932	-247
2012	-27.814	3.373	-7.448	-14.792	1.501	-10.448

(*) Los datos anteriores a mayo 2005 (fecha de entrada en funcionamiento del SISPE) son reconstruidos.

Desde enero de 1997 hasta enero de 2001, la estimación está basada en datos agregados.

2008* Los datos se han calculado adaptándolos, mediante estimación, a los sectores de actividad CNAE-09

JULIO 2012

EVOLUCIÓN MENSUAL DEL PARO REGISTRADO

	AÑO 2011			AÑO 2012		
	TOTAL	% DE VARIACIÓN		TOTAL	% DE VARIACIÓN	
		MENSUAL	ANUAL		MENSUAL	ANUAL
ENERO	4.231.003	3,19	4,51	4.599.829	4,01	8,72
FEBRERO	4.299.263	1,61	4,08	4.712.098	2,44	9,60
MARZO	4.333.669	0,80	4,01	4.750.867	0,82	9,63
ABRIL	4.269.360	-1,48	3,06	4.744.235	-0,14	11,12
MAYO	4.189.659	-1,87	3,04	4.714.122	-0,63	12,52
JUNIO	4.121.801	-1,62	3,50	4.615.269	-2,10	11,97
JULIO	4.079.742	-1,02	4,38	4.587.455	-0,60	12,44
AGOSTO	4.130.927	1,25	4,06			
SEPTIEMBRE	4.226.744	2,32	5,20			
OCTUBRE	4.360.926	3,17	6,73			
NOVIEMBRE	4.420.462	1,37	7,55			
DICIEMBRE	4.422.359	0,04	7,86			

EVOLUCIÓN DEL PARO REGISTRADO (SERIES) *

JULIO	TOTAL	VARIACIONES			
		MENSUAL		ANUAL	
		ABSOLUTA	RELATIVA	ABSOLUTA	RELATIVA
1997	2.519.688	-94.597	-3,62	-192.768	-7,11
1998	2.250.015	-82.000	-3,52	-269.673	-10,70
1999	1.980.957	-64.992	-3,18	-269.058	-11,96
2000	1.892.683	-10.370	-0,54	-88.275	-4,46
2001	1.835.738	-6.819	-0,37	-56.945	-3,01
2002	1.961.852	-1.111	-0,06	126.114	6,87
2003	1.995.964	-24.403	-1,21	34.112	1,74
2004	2.014.218	-39.895	-1,94	18.254	0,91
2005	1.989.417	14.557	0,74	-24.801	-1,23
2006	1.954.984	-4.770	-0,24	-34.433	-1,73
2007	1.970.338	4.469	0,23	15.354	0,79
2008	2.426.916	36.492	1,53	456.578	23,17
2009	3.544.095	-20.794	-0,58	1.117.179	46,03
2010	3.908.578	-73.790	-1,85	364.483	10,28
2011	4.079.742	-42.059	-1,02	171.164	4,38
2012	4.587.455	-27.814	-0,60	507.713	12,44

(*) Los datos anteriores a mayo 2005 (fecha de entrada en funcionamiento del SISPE) son reconstruidos.

Desde enero de 1997 hasta enero de 2001, la estimación está basada en datos agregados.

JULIO 2012

PARO REGISTRADO SEGÚN SEXO Y EDAD. SERIES

AÑO 2008	TOTAL	HOMBRES	MUJERES	MENORES DE 25 AÑOS			RESTO EDADES		
				TOTAL	HOMBRES	MUJERES	TOTAL	HOMBRES	MUJERES
ENERO	2.261.925	935.597	1.326.328	262.507	134.062	128.445	1.999.418	801.535	1.197.883
FEBRERO	2.315.331	964.233	1.351.098	271.323	138.904	132.419	2.044.008	825.329	1.218.679
MARZO	2.300.975	968.485	1.332.490	270.261	140.441	129.820	2.030.714	828.044	1.202.670
ABRIL	2.338.517	996.715	1.341.802	277.113	146.095	131.018	2.061.404	850.620	1.210.784
MAYO	2.353.575	1.019.759	1.333.816	277.748	149.047	128.701	2.075.827	870.712	1.205.115
JUNIO	2.390.424	1.051.418	1.339.006	280.579	154.716	125.863	2.109.845	896.702	1.213.143
JULIO	2.426.916	1.086.102	1.340.814	277.978	155.705	122.273	2.148.938	930.397	1.218.541
AGOSTO	2.530.001	1.162.191	1.367.810	289.532	164.466	125.066	2.240.469	997.725	1.242.744
SEPTIEMBRE	2.625.368	1.218.732	1.406.636	319.643	182.190	137.453	2.305.725	1.036.542	1.269.183
OCTUBRE	2.818.026	1.335.865	1.482.161	358.755	204.397	154.358	2.459.277	1.131.468	1.327.803
NOVIEMBRE	2.989.269	1.447.780	1.541.489	385.192	222.161	163.031	2.604.071	1.225.619	1.378.458
DICIEMBRE	3.128.963	1.576.467	1.552.496	385.130	228.947	156.183	2.743.833	1.347.520	1.396.313
AÑO 2009									
ENERO	3.327.801	1.673.235	1.654.566	414.841	244.871	169.970	2.912.960	1.428.364	1.484.596
FEBRERO	3.481.859	1.755.969	1.725.890	442.503	259.578	182.925	3.039.356	1.496.391	1.542.965
MARZO	3.605.402	1.821.150	1.784.252	463.340	270.642	192.698	3.142.062	1.550.508	1.591.554
ABRIL	3.644.880	1.843.806	1.801.074	461.331	269.139	192.192	3.183.549	1.574.667	1.608.882
MAYO	3.620.139	1.821.607	1.798.532	447.425	260.543	186.882	3.172.714	1.561.064	1.611.650
JUNIO	3.564.889	1.783.180	1.781.709	421.403	246.764	174.639	3.143.486	1.536.416	1.607.070
JULIO	3.544.095	1.769.542	1.774.553	409.573	237.511	172.062	3.134.522	1.532.031	1.602.491
AGOSTO	3.629.080	1.817.405	1.811.675	413.798	237.506	176.292	3.215.282	1.579.899	1.635.383
SEPTIEMBRE	3.709.447	1.851.361	1.858.086	444.606	251.950	192.656	3.264.841	1.599.411	1.665.430
OCTUBRE	3.808.353	1.904.527	1.903.826	461.474	260.868	200.606	3.346.879	1.643.659	1.703.220
NOVIEMBRE	3.868.946	1.940.401	1.928.545	464.339	263.429	200.910	3.404.607	1.676.972	1.727.635
DICIEMBRE	3.923.603	2.012.536	1.911.067	446.769	257.982	188.787	3.476.834	1.754.554	1.722.280
AÑO 2010									
ENERO	4.048.493	2.060.207	1.988.286	456.386	261.648	194.738	3.592.107	1.798.559	1.793.548
FEBRERO	4.130.625	2.100.664	2.029.961	474.683	270.709	203.974	3.655.942	1.829.955	1.825.987
MARZO	4.166.613	2.113.565	2.053.048	483.040	273.811	209.229	3.683.573	1.839.754	1.843.819
ABRIL	4.142.425	2.088.045	2.054.380	476.794	268.881	207.913	3.665.631	1.819.164	1.846.467
MAYO	4.066.202	2.037.192	2.029.010	461.422	259.230	202.192	3.604.780	1.777.962	1.826.818
JUNIO	3.982.368	1.978.301	2.004.067	435.217	245.236	189.981	3.547.151	1.733.065	1.814.086
JULIO	3.908.578	1.935.278	1.973.300	419.241	234.122	185.119	3.489.337	1.701.156	1.788.181
AGOSTO	3.969.661	1.970.343	1.999.318	421.590	233.809	187.781	3.548.071	1.736.534	1.811.537
SEPTIEMBRE	4.017.763	1.984.933	2.032.830	446.624	245.385	201.239	3.571.139	1.739.548	1.831.591
OCTUBRE	4.085.976	2.016.471	2.069.505	459.245	251.282	207.963	3.626.731	1.765.189	1.861.542
NOVIEMBRE	4.110.294	2.027.565	2.082.729	461.409	253.012	208.397	3.648.885	1.774.553	1.874.332
DICIEMBRE	4.100.073	2.053.188	2.046.885	433.774	240.459	193.315	3.666.299	1.812.729	1.853.570
AÑO 2011									
ENERO	4.231.003	2.105.239	2.125.764	447.866	247.331	200.535	3.783.137	1.857.908	1.925.229
FEBRERO	4.299.263	2.134.612	2.164.651	470.421	258.868	211.553	3.828.842	1.875.744	1.953.098
MARZO	4.333.669	2.150.248	2.183.421	483.251	265.810	217.441	3.850.418	1.884.438	1.965.980
ABRIL	4.269.360	2.120.471	2.148.889	467.833	257.128	210.705	3.801.527	1.863.343	1.938.184
MAYO	4.189.659	2.064.581	2.125.078	450.937	246.255	204.682	3.738.722	1.818.326	1.920.396
JUNIO	4.121.801	2.023.077	2.098.724	426.628	234.351	192.277	3.695.173	1.788.726	1.906.447
JULIO	4.079.742	2.002.522	2.077.220	418.898	228.374	190.524	3.660.844	1.774.148	1.886.696
AGOSTO	4.130.927	2.029.601	2.101.326	417.510	225.021	192.489	3.713.417	1.804.580	1.908.837
SEPTIEMBRE	4.226.744	2.071.510	2.155.234	456.546	243.520	213.026	3.770.198	1.827.990	1.942.208
OCTUBRE	4.360.926	2.147.953	2.212.973	476.748	255.154	221.594	3.884.178	1.892.799	1.991.379
NOVIEMBRE	4.420.462	2.179.563	2.240.899	486.203	260.972	225.231	3.934.259	1.918.591	2.015.668
DICIEMBRE	4.422.359	2.209.738	2.212.621	460.561	248.928	211.633	3.961.798	1.960.810	2.000.988
AÑO 2012									
ENERO	4.599.829	2.288.393	2.311.436	476.957	256.919	220.038	4.122.872	2.031.474	2.091.398
FEBRERO	4.712.098	2.353.264	2.358.834	501.842	270.469	231.373	4.210.256	2.082.795	2.127.461
MARZO	4.750.867	2.371.782	2.379.085	508.879	273.898	234.981	4.241.988	2.097.884	2.144.104
ABRIL	4.744.235	2.364.767	2.379.468	500.758	268.901	231.857	4.243.477	2.095.866	2.147.611
MAYO	4.714.122	2.337.116	2.377.006	490.329	261.654	228.675	4.223.793	2.075.462	2.148.331
JUNIO	4.615.269	2.284.271	2.330.998	452.991	245.037	207.954	4.162.278	2.039.234	2.123.044
JULIO	4.587.455	2.268.949	2.318.506	440.380	236.496	203.884	4.147.075	2.032.453	2.114.622
AGOSTO									
SEPTIEMBRE									
OCTUBRE									
NOVIEMBRE									
DICIEMBRE									

VARIACIÓN ANUAL DEL PARO REGISTRADO SEGÚN SEXO Y EDAD. SERIES

AÑO 2008	TOTAL	HOMBRES	MUJERES	MENORES DE 25 AÑOS			RESTO EDADES		
				TOTAL	HOMBRES	MUJERES	TOTAL	HOMBRES	MUJERES
ENERO	8,62	15,61	4,17	3,40	11,64	-4,01	9,34	16,30	5,13
FEBRERO	11,57	21,41	5,47	6,26	17,23	-3,24	12,31	22,14	6,51
MARZO	11,73	23,98	4,24	7,20	20,79	-4,43	12,36	24,54	5,27
ABRIL	15,59	30,09	6,75	14,18	29,47	0,89	15,78	30,20	7,42
MAYO	19,28	37,09	8,49	21,70	39,41	6,10	18,96	36,71	8,76
JUNIO	21,60	41,57	9,47	21,87	41,11	4,37	21,56	41,65	10,03
JULIO	23,17	43,78	10,36	26,05	46,68	6,91	22,81	43,31	10,72
AGOSTO	24,74	45,31	11,34	27,93	48,33	8,33	24,33	44,83	11,65
SEPTIEMBRE	30,14	54,79	14,36	36,36	59,73	14,20	29,32	53,95	14,38
OCTUBRE	37,56	66,39	18,98	52,58	78,82	27,76	35,61	64,33	18,03
NOVIEMBRE	42,72	73,58	22,30	58,06	84,36	32,34	40,70	71,77	21,21
DICIEMBRE	46,93	78,10	24,76	60,22	84,80	34,07	45,24	77,01	23,80
AÑO 2009									
ENERO	47,12	78,84	24,75	58,03	82,66	32,33	45,69	78,20	23,93
FEBRERO	50,38	82,11	27,74	63,09	86,88	38,14	48,70	81,31	26,61
MARZO	56,69	88,04	33,90	71,44	92,71	48,43	54,73	87,25	32,34
ABRIL	55,86	84,99	34,23	66,48	84,22	46,69	54,44	85,12	32,88
MAYO	53,81	78,63	34,84	61,09	74,81	45,21	52,84	79,29	33,73
JUNIO	49,13	69,60	33,06	50,19	59,49	38,75	48,99	71,34	32,47
JULIO	46,03	62,93	32,35	47,34	52,54	40,72	45,86	64,66	31,51
AGOSTO	43,44	56,38	32,45	42,92	44,41	40,96	43,51	58,35	31,59
SEPTIEMBRE	41,29	51,91	32,09	39,09	38,29	40,16	41,60	54,30	31,22
OCTUBRE	35,14	42,57	28,45	28,63	27,63	29,96	36,09	45,27	28,27
NOVIEMBRE	29,43	34,03	25,11	20,55	18,58	23,23	30,74	36,83	25,33
DICIEMBRE	25,40	27,66	23,10	16,00	12,68	20,88	26,71	30,21	23,34
AÑO 2010									
ENERO	21,66	23,13	20,17	10,01	6,85	14,57	23,31	25,92	20,81
FEBRERO	18,63	19,63	17,62	7,27	4,29	11,51	20,29	22,29	18,34
MARZO	15,57	16,06	15,06	4,25	1,17	8,58	17,23	18,65	15,85
ABRIL	13,65	13,25	14,06	3,35	-0,10	8,18	15,14	15,53	14,77
MAYO	12,32	11,83	12,81	3,13	-0,50	8,19	13,62	13,89	13,35
JUNIO	11,71	10,94	12,48	3,28	-0,62	8,78	12,84	12,80	12,88
JULIO	10,28	9,37	11,20	2,36	-1,43	7,59	11,32	11,04	11,59
AGOSTO	9,38	8,42	10,36	1,88	-1,56	6,52	10,35	9,91	10,77
SEPTIEMBRE	8,31	7,21	9,40	0,45	-2,61	4,46	9,38	8,76	9,98
OCTUBRE	7,29	5,88	8,70	-0,48	-3,67	3,67	8,36	7,39	9,30
NOVIEMBRE	6,24	4,49	7,99	-0,63	-3,95	3,73	7,17	5,82	8,49
DICIEMBRE	4,50	2,02	7,11	-2,91	-6,79	2,40	5,45	3,32	7,62
AÑO 2011									
ENERO	4,51	2,19	6,91	-1,87	-5,47	2,98	5,32	3,30	7,34
FEBRERO	4,08	1,62	6,64	-0,90	-4,37	3,72	4,73	2,50	6,96
MARZO	4,01	1,74	6,35	0,04	-2,92	3,92	4,53	2,43	6,63
ABRIL	3,06	1,55	4,60	-1,88	-4,37	1,34	3,71	2,43	4,97
MAYO	3,04	1,34	4,73	-2,27	-5,01	1,23	3,72	2,27	5,12
JUNIO	3,50	2,26	4,72	-1,97	-4,44	1,21	4,17	3,21	5,09
JULIO	4,38	3,47	5,27	-0,08	-2,46	2,92	4,92	4,29	5,51
AGOSTO	4,06	3,01	5,10	-0,97	-3,76	2,51	4,66	3,92	5,37
SEPTIEMBRE	5,20	4,36	6,02	2,22	-0,76	5,86	5,57	5,08	6,04
OCTUBRE	6,73	6,52	6,93	3,81	1,54	6,55	7,10	7,23	6,97
NOVIEMBRE	7,55	7,50	7,59	5,37	3,15	8,08	7,82	8,12	7,54
DICIEMBRE	7,86	7,62	8,10	6,18	3,52	9,48	8,06	8,17	7,95
AÑO 2012									
ENERO	8,72	8,70	8,73	6,50	3,88	9,73	8,98	9,34	8,63
FEBRERO	9,60	10,24	8,97	6,68	4,48	9,37	9,96	11,04	8,93
MARZO	9,63	10,30	8,96	5,30	3,04	8,07	10,17	11,33	9,06
ABRIL	11,12	11,52	10,73	7,04	4,58	10,04	11,63	12,48	10,81
MAYO	12,52	13,20	11,86	8,74	6,25	11,72	12,97	14,14	11,87
JUNIO	11,97	12,91	11,07	6,18	4,56	8,15	12,64	14,00	11,36
JULIO	12,44	13,30	11,62	5,13	3,56	7,01	13,28	14,56	12,08
AGOSTO									
SEPTIEMBRE									
OCTUBRE									
NOVIEMBRE									
DICIEMBRE									

PARO REGISTRADO SEGÚN SECTOR DE ACTIVIDAD ECONÓMICA Y PORCENTAJE DE VARIACIÓN MENSUAL. SERIES

	TOTAL		AGRICULTURA		INDUSTRIA		CONSTRUCCIÓN		SERVICIOS		SIN EMP.ANTERIOR	
	ABSOLUTO	%	ABSOLUTO	%	ABSOLUTO	%	ABSOLUTO	%	ABSOLUTO	%	ABSOLUTO	%
AÑO 2008*												
ENERO	2.261.925	6,22	57.052	10,62	299.493	3,56	341.018	3,57	1.392.638	7,63	171.724	3,72
FEBRERO	2.315.331	2,36	65.477	14,77	301.014	0,51	354.623	3,99	1.416.640	1,72	177.576	3,41
MARZO	2.300.975	-0,62	57.067	-12,85	302.280	0,42	366.044	3,22	1.394.470	-1,56	181.114	1,99
ABRIL	2.338.517	1,63	58.478	2,47	307.073	1,59	383.491	4,77	1.412.096	1,26	177.379	-2,06
MAYO	2.353.575	0,64	58.276	-0,35	309.691	0,85	399.303	4,12	1.408.551	-0,25	177.754	0,21
JUNIO	2.390.424	1,57	61.316	5,22	311.834	0,69	421.169	5,48	1.413.274	0,34	182.831	2,86
JULIO	2.426.916	1,53	62.053	1,20	316.915	1,63	442.268	5,01	1.425.955	0,90	179.725	-1,70
AGOSTO	2.530.001	4,25	63.045	1,60	333.243	5,15	482.997	9,21	1.472.767	3,28	177.949	-0,99
SEPTIEMBRE	2.625.368	3,77	64.340	2,05	340.658	2,23	499.271	3,37	1.530.098	3,89	191.001	7,33
OCTUBRE	2.818.026	7,34	71.819	11,63	361.637	6,16	539.653	8,09	1.644.694	7,49	200.223	4,83
NOVIEMBRE	2.989.269	6,08	76.225	6,13	385.095	6,49	583.757	8,17	1.743.169	5,99	201.022	0,40
DICIEMBRE	3.128.963	4,67	76.011	-0,28	413.425	7,36	657.436	12,62	1.790.276	2,70	191.816	-4,58
AÑO 2009												
ENERO	3.327.801	6,35	80.703	-20,36	442.682	10,71	678.141	14,80	1.936.296	9,02	189.979	-27,20
FEBRERO	3.481.859	4,63	86.031	6,60	468.573	5,85	706.734	4,22	2.017.144	4,18	203.377	7,05
MARZO	3.605.402	3,55	93.715	8,93	488.895	4,34	723.347	2,35	2.075.035	2,87	224.410	10,34
ABRIL	3.644.880	1,09	95.372	1,77	497.672	1,80	728.526	0,72	2.086.939	0,57	236.371	5,33
MAYO	3.620.139	-0,68	92.920	-2,57	494.991	-0,54	712.621	-2,18	2.073.610	-0,64	245.997	4,07
JUNIO	3.564.889	-1,53	94.451	1,65	484.357	-2,15	696.254	-2,30	2.041.758	-1,54	248.069	0,84
JULIO	3.544.095	-0,58	95.101	0,69	477.446	-1,43	688.962	-1,05	2.027.873	-0,68	254.713	2,68
AGOSTO	3.629.080	2,40	95.018	-0,09	488.917	2,40	709.362	2,96	2.075.678	2,36	260.105	2,12
SEPTIEMBRE	3.709.447	2,21	95.378	0,38	488.280	-0,13	708.078	-0,18	2.140.158	3,11	277.553	6,71
OCTUBRE	3.808.353	2,67	107.277	12,48	494.085	1,19	716.880	1,24	2.202.605	2,92	287.506	3,59
NOVIEMBRE	3.868.946	1,59	110.067	2,60	497.325	0,66	726.788	1,38	2.240.863	1,74	293.903	2,22
DICIEMBRE	3.923.603	1,41	106.133	-3,57	508.802	2,31	781.724	7,56	2.241.065	0,01	285.879	-2,73
AÑO 2010												
ENERO	4.048.493	3,18	106.699	0,53	517.675	1,74	788.760	0,90	2.343.195	4,56	292.164	2,20
FEBRERO	4.130.625	2,03	113.570	6,44	522.791	0,99	798.675	1,26	2.388.615	1,94	306.974	5,07
MARZO	4.166.613	0,87	120.679	6,26	525.886	0,59	797.572	-0,14	2.398.741	0,42	323.735	5,46
ABRIL	4.142.425	-0,58	124.699	3,33	519.840	-1,15	782.037	-1,95	2.385.001	-0,57	330.848	2,20
MAYO	4.066.202	-1,84	123.171	-1,23	508.275	-2,22	761.464	-2,63	2.338.621	-1,94	334.671	1,16
JUNIO	3.982.368	-2,06	123.345	0,14	492.873	-3,03	740.211	-2,79	2.290.353	-2,06	335.586	0,27
JULIO	3.908.578	-1,85	122.278	-0,87	479.856	-2,64	723.689	-2,23	2.245.857	-1,94	336.898	0,39
AGOSTO	3.969.661	1,56	120.950	-1,09	489.046	1,92	737.295	1,88	2.283.950	1,70	338.420	0,45
SEPTIEMBRE	4.017.763	1,21	117.398	-2,94	484.747	-0,88	727.557	-1,32	2.337.535	2,35	350.526	3,58
OCTUBRE	4.085.976	1,70	131.259	11,81	487.185	0,50	724.860	-0,37	2.386.591	2,10	356.081	1,58
NOVIEMBRE	4.110.294	0,60	133.696	1,86	485.441	-0,36	724.091	-0,11	2.402.348	0,66	364.718	2,43
DICIEMBRE	4.100.073	-0,25	126.829	-5,14	491.638	1,28	753.067	4,00	2.371.939	-1,27	356.600	-2,23
AÑO 2011												
ENERO	4.231.003	3,19	129.119	1,81	499.904	1,68	758.342	0,70	2.477.019	4,43	366.619	2,81
FEBRERO	4.299.263	1,61	137.733	6,67	503.463	0,71	760.892	0,34	2.516.588	1,60	380.587	3,81
MARZO	4.333.669	0,80	143.431	4,14	505.173	0,34	762.528	0,22	2.531.424	0,59	391.113	2,77
ABRIL	4.269.360	-1,48	141.162	-1,58	501.080	-0,81	759.915	-0,34	2.482.420	-1,94	384.783	-1,62
MAYO	4.189.659	-1,87	136.103	-3,58	490.417	-2,13	738.993	-2,75	2.447.807	-1,39	376.339	-2,19
JUNIO	4.121.801	-1,62	140.228	3,03	479.525	-2,22	727.844	-1,51	2.407.407	-1,65	366.797	-2,54
JULIO	4.079.742	-1,02	141.209	0,70	471.278	-1,72	722.230	-0,77	2.378.475	-1,20	366.550	-0,07
AGOSTO	4.130.927	1,25	138.742	-1,75	480.699	2,00	732.622	1,44	2.416.182	1,59	362.682	-1,06
SEPTIEMBRE	4.226.744	2,32	137.392	-0,97	484.475	0,79	732.437	-0,03	2.490.772	3,09	381.668	5,23
OCTUBRE	4.360.926	3,17	154.168	12,21	497.047	2,59	746.381	1,90	2.576.206	3,43	387.124	1,43
NOVIEMBRE	4.420.462	1,37	151.597	-1,67	500.436	0,68	752.150	0,77	2.624.994	1,89	391.285	1,07
DICIEMBRE	4.422.359	0,04	145.961	-3,72	509.470	1,81	775.928	3,16	2.612.529	-0,47	378.471	-3,27
AÑO 2012												
ENERO	4.599.829	4,01	152.243	4,30	524.575	2,96	792.275	2,11	2.745.110	5,07	385.626	1,89
FEBRERO	4.712.098	2,44	163.462	7,37	534.844	1,96	807.931	1,98	2.804.340	2,16	401.521	4,12
MARZO	4.750.867	0,82	168.344	2,99	539.832	0,93	810.375	0,30	2.819.402	0,54	412.914	2,84
ABRIL	4.744.235	-0,14	167.103	-0,74	541.660	0,34	808.987	-0,17	2.811.098	-0,29	415.387	0,60
MAYO	4.714.122	-0,63	160.200	-4,13	538.339	-0,61	796.569	-1,54	2.805.203	-0,21	413.811	-0,38
JUNIO	4.615.269	-2,10	161.382	0,74	528.369	-1,85	779.445	-2,15	2.752.549	-1,88	393.524	-4,90
JULIO	4.587.455	-0,60	164.755	2,09	520.921	-1,41	764.653	-1,90	2.754.050	0,05	383.076	-2,65
AGOSTO												
SEPTIEMBRE												
OCTUBRE												
NOVIEMBRE												
DICIEMBRE												

(*) Los datos se han calculado adaptándolos, mediante estimación, a los sectores de actividad CNAE-09

PARO REGISTRADO. VARIACIÓN INTERANUAL SEGÚN SECTOR DE ACTIVIDAD ECONÓMICA. SERIES

	TOTAL		AGRICULTURA		INDUSTRIA		CONSTRUCCIÓN		SERVICIOS		SIN EMP. ANTERIOR	
	ABSOLUTA	%	ABSOLUTA	%	ABSOLUTA	%	ABSOLUTA	%	ABSOLUTA	%	ABSOLUTA	%
AÑO 2008*												
ENERO	179.417	8,62	11.124	24,22	6.685	2,28	66.330	24,15	101.566	7,87	-6.288	-3,53
FEBRERO	240.056	11,57	19.174	41,41	11.187	3,86	86.125	32,08	127.973	9,93	-4.403	-2,42
MARZO	241.524	11,73	9.736	20,57	13.744	4,76	102.343	38,81	120.183	9,43	-4.482	-2,42
ABRIL	315.393	15,59	11.619	24,80	20.996	7,34	122.120	46,72	168.769	13,57	-8.111	-4,37
MAYO	380.344	19,28	11.594	24,84	30.987	11,12	142.993	55,79	197.956	16,35	-3.187	-1,76
JUNIO	424.555	21,60	13.300	27,70	37.810	13,80	162.364	62,74	213.128	17,76	-2.048	-1,11
JULIO	456.578	23,17	13.571	27,99	42.314	15,41	171.468	63,32	226.838	18,92	2.388	1,35
AGOSTO	501.705	24,74	14.122	28,87	47.460	16,61	188.873	64,22	244.825	19,94	6.425	3,75
SEPTIEMBRE	608.005	30,14	15.511	31,77	62.003	22,25	217.371	77,11	299.466	24,33	13.654	7,70
OCTUBRE	769.449	37,56	21.637	43,12	82.207	29,42	255.595	89,98	381.575	30,21	28.435	16,55
NOVIEMBRE	894.796	42,72	23.969	45,87	104.485	37,23	287.540	97,07	449.963	34,79	28.839	16,75
DICIEMBRE	999.416	46,93	24.436	47,38	124.220	42,95	328.169	99,67	496.344	38,36	26.247	15,85
AÑO 2009												
ENERO	1.065.876	47,12	23.651	41,46	143.189	47,81	337.123	98,86	543.658	39,04	18.255	10,63
FEBRERO	1.166.528	50,38	20.554	31,39	167.559	55,66	352.111	99,29	600.504	42,39	25.801	14,53
MARZO	1.304.427	56,69	36.648	64,22	186.615	61,74	357.303	97,61	680.565	48,80	43.296	23,91
ABRIL	1.306.363	55,86	36.894	63,09	190.599	62,07	345.035	89,97	674.843	47,79	58.992	33,26
MAYO	1.266.564	53,81	34.644	59,45	185.300	59,83	313.318	78,47	665.059	47,22	68.243	38,39
JUNIO	1.174.465	49,13	33.135	54,04	172.523	55,33	275.085	65,31	628.484	44,47	65.238	35,68
JULIO	1.117.179	46,03	33.048	53,26	160.531	50,65	246.694	55,78	601.918	42,21	74.988	41,72
AGOSTO	1.099.079	43,44	31.973	50,71	155.674	46,71	226.365	46,87	602.911	40,94	82.156	46,17
SEPTIEMBRE	1.084.079	41,29	31.038	48,24	147.622	43,33	208.807	41,82	610.060	39,87	86.552	45,31
OCTUBRE	990.327	35,14	35.458	49,37	132.448	36,62	177.227	32,84	557.911	33,92	87.283	43,59
NOVIEMBRE	879.677	29,43	33.842	44,40	112.230	29,14	143.031	24,50	497.694	28,55	92.881	46,20
DICIEMBRE	794.640	25,40	30.122	39,63	95.377	23,07	124.288	18,91	450.789	25,18	94.063	49,04
AÑO 2010												
ENERO	720.692	21,66	25.996	32,21	74.993	16,94	110.619	16,31	406.899	21,01	102.185	53,79
FEBRERO	648.766	18,63	27.539	32,01	54.218	11,57	91.941	13,01	371.471	18,42	103.597	50,94
MARZO	561.211	15,57	26.964	28,77	36.991	7,57	74.225	10,26	323.706	15,60	99.325	44,26
ABRIL	497.545	13,65	29.327	30,75	22.168	4,45	53.511	7,35	298.062	14,28	94.477	39,97
MAYO	446.063	12,32	30.251	32,56	13.284	2,68	48.843	6,85	265.011	12,78	88.674	36,05
JUNIO	417.479	11,71	28.894	30,59	8.516	1,76	43.957	6,31	248.595	12,18	87.517	35,28
JULIO	364.483	10,28	27.177	28,58	2.410	0,50	34.727	5,04	217.984	10,75	82.185	32,27
AGOSTO	340.581	9,38	25.932	27,29	129	0,03	27.933	3,94	208.272	10,03	78.315	30,11
SEPTIEMBRE	308.316	8,31	22.020	23,09	-3.533	-0,72	19.479	2,75	197.377	9,22	72.973	26,29
OCTUBRE	277.623	7,29	23.982	22,36	-6.900	-1,40	7.980	1,11	183.986	8,35	68.575	23,85
NOVIEMBRE	241.348	6,24	23.629	21,47	-11.884	-2,39	-2.697	-0,37	161.485	7,21	70.815	24,09
DICIEMBRE	176.470	4,50	20.696	19,50	-17.164	-3,37	-28.657	-3,67	130.874	5,84	70.721	24,74
AÑO 2011												
ENERO	182.510	4,51	22.420	21,01	-17.771	-3,43	-30.418	-3,86	133.824	5,71	74.455	25,48
FEBRERO	168.638	4,08	24.163	21,28	-19.328	-3,70	-37.783	-4,73	127.973	5,36	73.613	23,98
MARZO	167.056	4,01	22.752	18,85	-20.713	-3,94	-35.044	-4,39	132.683	5,53	67.378	20,81
ABRIL	126.935	3,06	16.463	13,20	-18.760	-3,61	-22.122	-2,83	97.419	4,08	53.935	16,30
MAYO	123.457	3,04	12.932	10,50	-17.858	-3,51	-22.471	-2,95	109.186	4,67	41.668	12,45
JUNIO	139.433	3,50	16.883	13,69	-13.348	-2,71	-12.367	-1,67	117.054	5,11	31.211	9,30
JULIO	171.164	4,38	18.931	15,48	-8.578	-1,79	-1.459	-0,20	132.618	5,91	29.652	8,80
AGOSTO	161.266	4,06	17.792	14,71	-8.347	-1,71	-4.673	-0,63	132.232	5,79	24.262	7,17
SEPTIEMBRE	208.981	5,20	19.994	17,03	-272	-0,06	4.880	0,67	153.237	6,56	31.142	8,88
OCTUBRE	274.950	6,73	22.909	17,45	9.862	2,02	21.521	2,97	189.615	7,95	31.043	8,72
NOVIEMBRE	310.168	7,55	17.901	13,39	14.995	3,09	28.059	3,88	222.646	9,27	26.567	7,28
DICIEMBRE	322.286	7,86	19.132	15,08	17.832	3,63	22.861	3,04	240.590	10,14	21.871	6,13
AÑO 2012												
ENERO	368.826	8,72	23.124	17,91	24.671	4,94	33.933	4,47	268.091	10,82	19.007	5,18
FEBRERO	412.835	9,60	25.729	18,68	31.381	6,23	47.039	6,18	287.752	11,43	20.934	5,50
MARZO	417.198	9,63	24.913	17,37	34.659	6,86	47.847	6,27	287.978	11,38	21.801	5,57
ABRIL	474.875	11,12	25.941	18,38	40.580	8,10	49.072	6,46	328.678	13,24	30.604	7,95
MAYO	524.463	12,52	24.097	17,70	47.922	9,77	57.576	7,79	357.396	14,60	37.472	9,96
JUNIO	493.468	11,97	21.154	15,09	48.844	10,19	51.601	7,09	345.142	14,34	26.727	7,29
JULIO	507.713	12,44	23.546	16,67	49.643	10,53	42.423	5,87	375.575	15,79	16.526	4,51
AGOSTO												
SEPTIEMBRE												
OCTUBRE												
NOVIEMBRE												
DICIEMBRE												

(*) Los datos se han calculado adaptándolos, mediante estimación, a los sectores de actividad CNAE-09

EVOLUCIÓN DEL PARO REGISTRADO POR SECTORES

2008 - 2012

AGRICULTURA

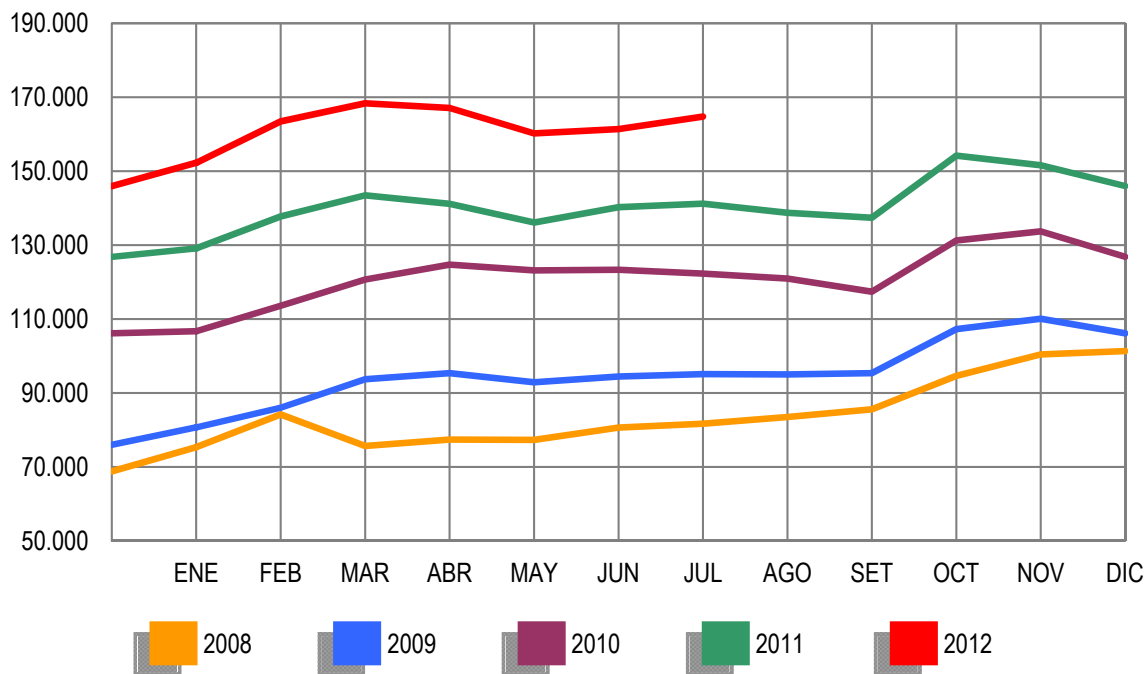


Gráfico 2009 adecuado a CNAE 2009

EVOLUCIÓN DEL PARO REGISTRADO POR SECTORES

2008 - 2012

INDUSTRIA

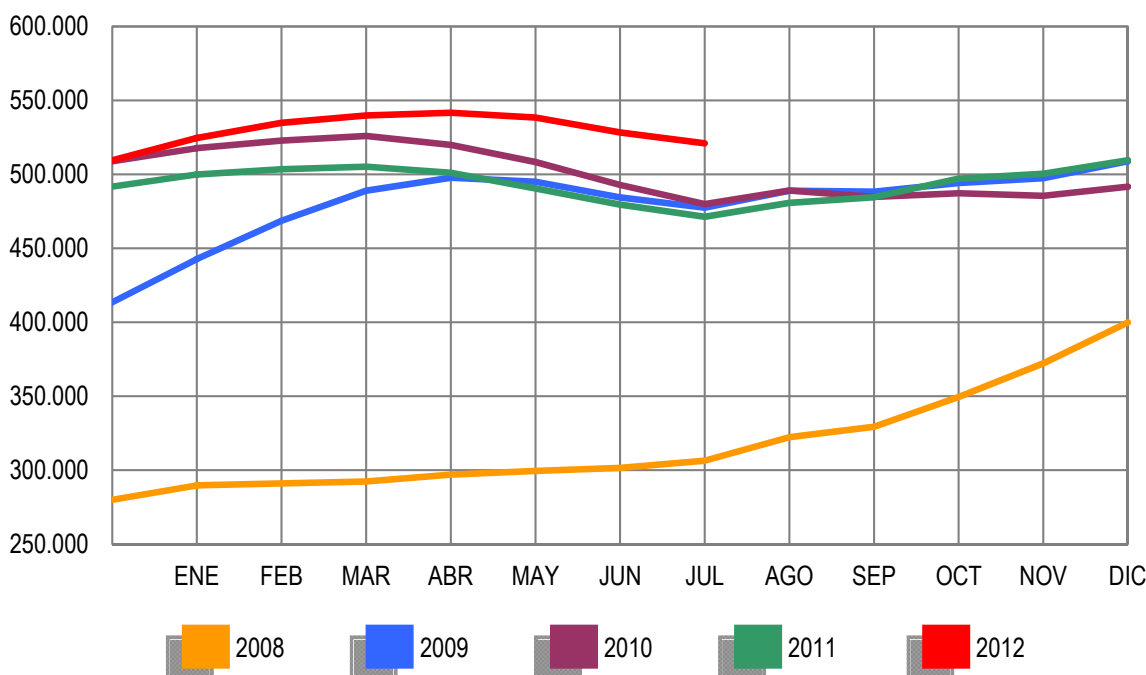


Gráfico 2009 adecuado a CNAE 2009

EVOLUCIÓN DEL PARO REGISTRADO POR SECTORES

2008 - 2012

CONSTRUCCIÓN

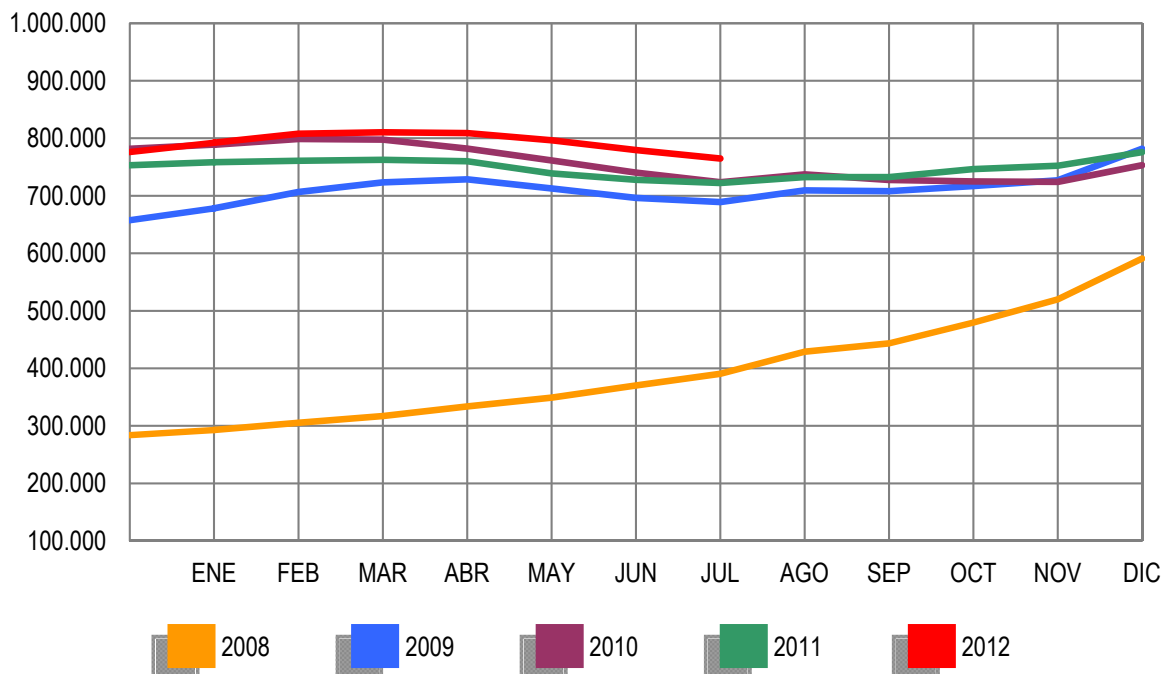


Gráfico 2009 adecuado a CNAE 2009

EVOLUCIÓN DEL PARO REGISTRADO POR SECTORES

2008 - 2012

SERVICIOS

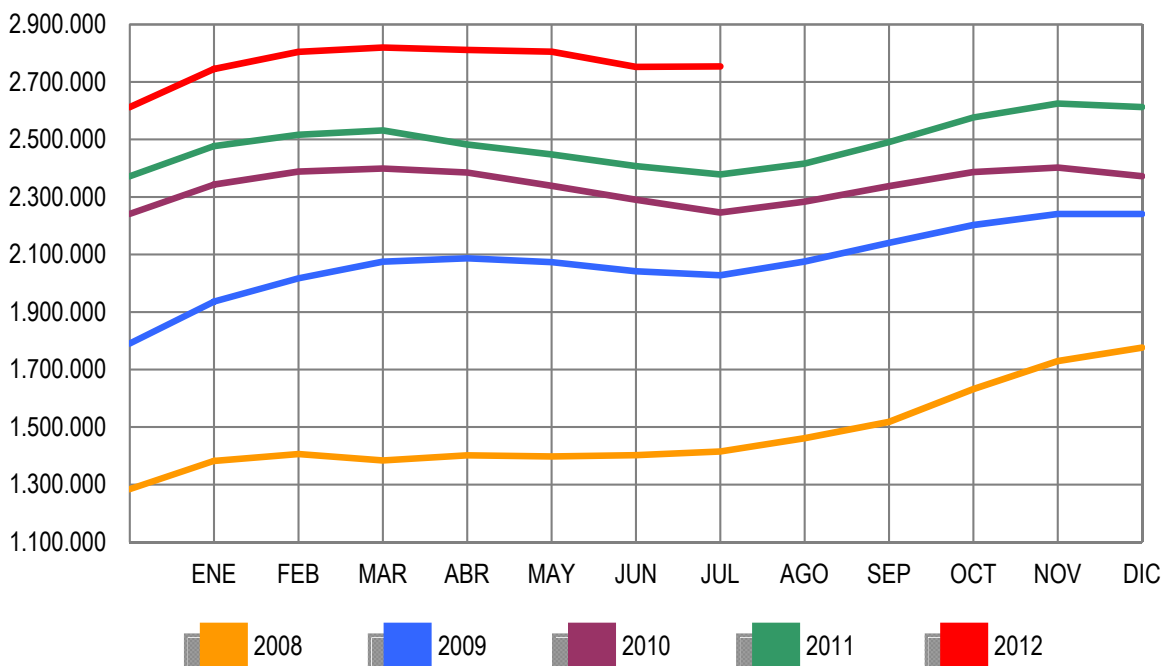


Gráfico 2009 adecuado a CNAE 2009

EVOLUCIÓN DEL PARO REGISTRADO POR SECTORES

2008 - 2012

COLECTIVO SIN EMPLEO ANTERIOR

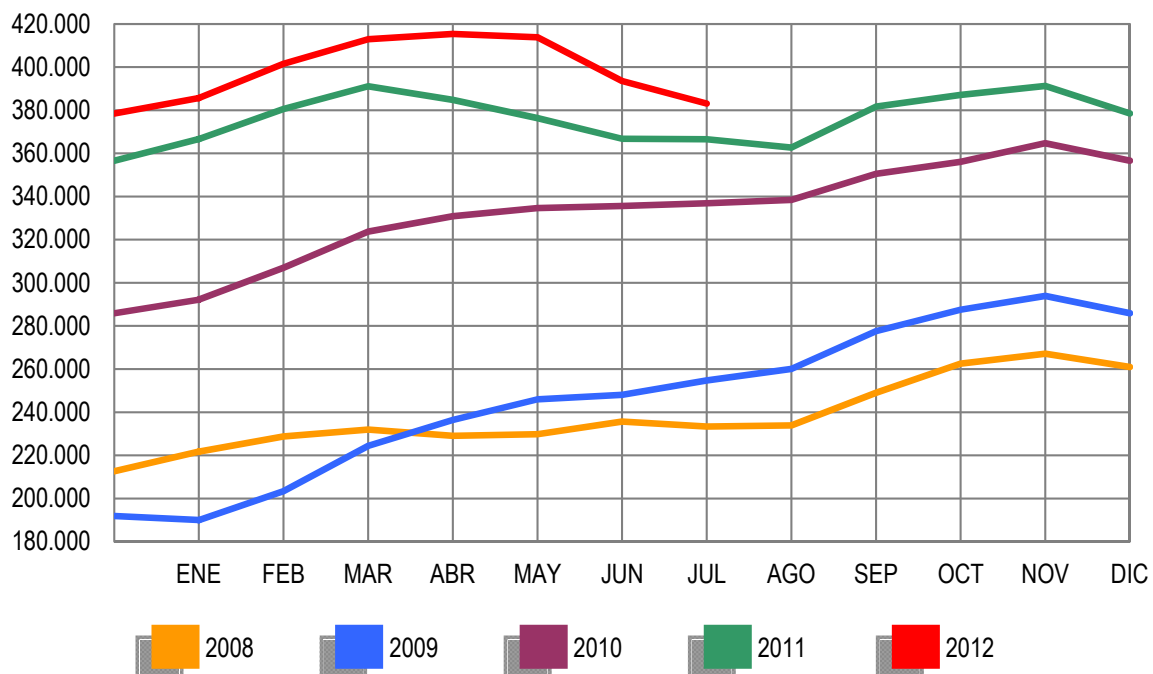


Gráfico 2009 adecuado a CNAE 2009

JULIO 2012

PARO REGISTRADO (EXTRANJEROS) POR SEXO, EDAD Y SECTOR DE ACTIVIDAD ECONÓMICA

	TOTAL	VARIACIÓN				ZONA ORIGEN	
		MENSUAL		ANUAL		PAIS COMUNITARIO	PAIS EXTRACOMUNIT.
		ABSOLUTA	RELATIVA	ABSOLUTA	RELATIVA		
TOTAL	594.756	-14.742	-2,42	1.607	0,27	185.641	409.115
SEXO:							
HOMBRES	342.528	-5.270	-1,52	-5.819	-1,67	101.470	241.058
MUJERES	252.228	-9.472	-3,62	7.426	3,03	84.171	168.057
MENORES DE 25 AÑOS:							
HOMBRES	23.331	-1.111	-4,55	-2.397	-9,32	6.251	17.080
MUJERES	21.684	-1.482	-6,40	-1.357	-5,89	6.421	15.263
TOTAL	45.015	-2.593	-5,45	-3.754	-7,70	12.672	32.343
MAYORES DE 25 AÑOS:							
HOMBRES	319.197	-4.159	-1,29	-3.422	-1,06	95.219	223.978
MUJERES	230.544	-7.990	-3,35	8.783	3,96	77.750	152.794
TOTAL	549.741	-12.149	-2,16	5.361	0,98	172.969	376.772
SECTOR:							
AGRICULTURA	47.268	1.547	3,38	2.078	4,60	14.741	32.527
INDUSTRIA	42.883	-1.046	-2,38	143	0,33	15.485	27.398
CONSTRUCCIÓN	127.308	-2.952	-2,27	-14.261	-10,07	38.210	89.098
SERVICIOS	305.230	-8.520	-2,72	12.356	4,22	99.262	205.968
SIN EMPLEO ANTERIOR	72.067	-3.771	-4,97	1.291	1,82	17.943	54.124

PARO REGISTRADO (EXTRANJEROS) POR COMUNIDADES AUTÓNOMAS

COMUNIDADES AUTÓNOMAS	TOTAL	VARIACIÓN				ZONA ORIGEN	
		MENSUAL		ANUAL		PAIS COMUNITARIO	PAIS EXTRACOMUNIT.
		ABSOLUTA	RELATIVA	ABSOLUTA	RELATIVA		
ANDALUCÍA	73.511	-1.167	-1,56	-2.580	-3,39	25.635	47.876
ARAGÓN	22.849	-215	-0,93	-326	-1,41	9.165	13.684
ASTURIAS	6.484	-239	-3,55	468	7,78	2.367	4.117
ILLES BALEARS	16.329	-730	-4,28	-1.073	-6,17	4.870	11.459
CANARIAS	24.974	-633	-2,47	1.068	4,47	8.610	16.364
CANTABRIA	4.735	-453	-8,73	27	0,57	1.343	3.392
CASTILLA LA MANCHA	30.809	-593	-1,89	-387	-1,24	14.090	16.719
CASTILLA Y LEÓN	23.755	-567	-2,33	1.010	4,44	11.029	12.726
CATALUÑA	128.925	-4.038	-3,04	-1.563	-1,20	23.199	105.726
COM. VALENCIANA	83.896	-1.919	-2,24	-1.192	-1,40	33.086	50.810
EXTREMADURA	4.547	2	0,04	396	9,54	1.982	2.565
GALICIA	13.670	-583	-4,09	1.064	8,44	5.558	8.112
MADRID	97.213	-2.870	-2,87	1.432	1,50	31.068	66.145
MURCIA	21.711	-288	-1,31	-804	-3,57	3.928	17.783
NAVARRA	9.286	-199	-2,10	407	4,58	2.861	6.425
PAÍS VASCO	21.844	-249	-1,13	2.806	14,74	4.887	16.957
LA RIOJA	6.270	-54	-0,85	225	3,72	1.895	4.375
CEUTA	1.480	51	3,57	344	30,28	22	1.458
MELILLA	2.468	2	0,08	285	13,06	46	2.422
TOTAL	594.756	-14.742	-2,42	1.607	0,27	185.641	409.115

PARO REGISTRADO (EXTRANJEROS) SEGÚN SEXO Y EDAD. SERIES

AÑO 2008	TOTAL	HOMBRES	MUJERES	MENORES DE 25 AÑOS			RESTO EDADES		
				TOTAL	HOMBRES	MUJERES	TOTAL	HOMBRES	MUJERES
ENERO	240.707	137.001	103.706	23.947	13.246	10.701	216.760	123.755	93.005
FEBRERO	258.365	146.456	111.909	25.758	14.220	11.538	232.607	132.236	100.371
MARZO	240.111	139.807	100.304	23.834	13.435	10.399	216.277	126.372	89.905
ABRIL	246.066	145.705	100.361	24.494	14.183	10.311	221.572	131.522	90.050
MAYO	248.827	150.236	98.591	24.370	14.495	9.875	224.457	135.741	88.716
JUNIO	258.800	160.568	98.232	25.265	15.353	9.912	233.535	145.215	88.320
JULIO	266.458	169.882	96.576	25.335	15.825	9.510	241.123	154.057	87.066
AGOSTO	280.298	183.209	97.089	25.970	16.466	9.504	254.328	166.743	87.585
SEPTIEMBRE	298.870	192.733	106.137	28.864	17.938	10.926	270.006	174.795	95.211
OCTUBRE	337.493	216.706	120.787	33.225	20.510	12.715	304.268	196.196	108.072
NOVIEMBRE	379.640	244.174	135.466	37.408	23.109	14.299	342.232	221.065	121.167
DICIEMBRE	410.960	271.521	139.439	38.578	24.364	14.214	372.382	247.157	125.225
AÑO 2009									
ENERO	449.505	292.284	157.221	43.687	26.829	16.858	405.818	265.455	140.363
FEBRERO	473.091	305.326	167.765	45.919	27.713	18.206	427.172	277.613	149.559
MARZO	496.778	319.091	177.687	48.977	29.276	19.701	447.801	289.815	157.986
ABRIL	500.017	322.286	177.731	47.523	28.539	18.984	452.494	293.747	158.747
MAYO	492.491	316.070	176.421	45.422	27.155	18.267	447.069	288.915	158.154
JUNIO	485.043	311.209	173.834	43.332	25.925	17.407	441.711	285.284	156.427
JULIO	482.108	310.989	171.119	41.812	25.001	16.811	440.296	285.988	154.308
AGOSTO	488.570	315.972	172.598	41.288	24.622	16.666	447.282	291.350	155.932
SEPTIEMBRE	501.318	318.652	182.666	43.444	25.209	18.235	457.874	293.443	164.431
OCTUBRE	529.227	332.400	196.827	46.655	26.819	19.836	482.572	305.581	176.991
NOVIEMBRE	551.306	343.847	207.459	49.330	28.193	21.137	501.976	315.654	186.322
DICIEMBRE	566.517	359.074	207.443	48.750	28.301	20.449	517.767	330.773	186.994
AÑO 2010									
ENERO	584.453	367.527	216.926	50.500	28.907	21.593	533.953	338.620	195.333
FEBRERO	603.719	376.953	226.766	54.251	30.849	23.402	549.468	346.104	203.364
MARZO	616.320	383.240	233.080	56.876	32.037	24.839	559.444	351.203	208.241
ABRIL	612.919	379.320	233.599	56.102	31.406	24.696	556.817	347.914	208.903
MAYO	596.886	367.640	229.246	53.651	29.934	23.717	543.235	337.706	205.529
JUNIO	583.927	359.129	224.798	51.293	28.568	22.725	532.634	330.561	202.073
JULIO	569.615	351.569	218.046	48.774	27.202	21.572	520.841	324.367	196.474
AGOSTO	568.859	352.030	216.829	47.119	26.300	20.819	521.740	325.730	196.010
SEPTIEMBRE	573.210	348.120	225.090	48.532	26.449	22.083	524.678	321.671	203.007
OCTUBRE	593.066	355.646	237.420	50.897	27.365	23.532	542.169	328.281	213.888
NOVIEMBRE	606.326	358.728	247.598	52.578	27.908	24.670	553.748	330.820	222.928
DICIEMBRE	605.838	361.084	244.754	49.980	26.517	23.463	555.858	334.567	221.291
AÑO 2011									
ENERO	619.276	366.423	252.853	51.185	27.042	24.143	568.091	339.381	228.710
FEBRERO	631.366	372.539	258.827	53.549	28.308	25.241	577.817	344.231	233.586
MARZO	642.893	377.877	265.016	56.533	29.915	26.618	586.360	347.962	238.398
ABRIL	631.177	371.566	259.611	55.095	29.107	25.988	576.082	342.459	233.623
MAYO	613.547	358.252	255.295	52.507	27.339	25.168	561.040	330.913	230.127
JUNIO	602.794	352.062	250.732	50.608	26.450	24.158	552.186	325.612	226.574
JULIO	593.149	348.347	244.802	48.769	25.728	23.041	544.380	322.619	221.761
AGOSTO	584.605	344.057	240.548	46.293	24.317	21.976	538.312	319.740	218.572
SEPTIEMBRE	591.114	342.492	248.622	48.437	25.206	23.231	542.677	317.286	225.391
OCTUBRE	615.765	355.520	260.245	51.091	26.623	24.468	564.674	328.897	235.777
NOVIEMBRE	625.429	356.800	268.629	52.489	27.113	25.376	572.940	329.687	243.253
DICIEMBRE	625.903	359.777	266.126	50.208	25.932	24.276	575.695	333.845	241.850
AÑO 2012									
ENERO	641.028	366.887	274.141	51.241	26.396	24.845	589.787	340.491	249.296
FEBRERO	655.587	376.642	278.945	53.204	27.704	25.500	602.383	348.938	253.445
MARZO	655.249	376.044	279.205	53.673	28.022	25.651	601.576	348.022	253.554
ABRIL	645.064	369.450	275.614	52.227	27.174	25.053	592.837	342.276	250.561
MAYO	626.397	356.163	270.234	50.021	25.789	24.232	576.376	330.374	246.002
JUNIO	609.498	347.798	261.700	47.608	24.442	23.166	561.890	323.356	238.534
JULIO	594.756	342.528	252.228	45.015	23.331	21.684	549.741	319.197	230.544
AGOSTO									
SEPTIEMBRE									
OCTUBRE									
NOVIEMBRE									
DICIEMBRE									

JULIO 2012

PARO REGISTRADO (EXTRANJEROS) SEGÚN SECTOR DE ACTIVIDAD ECONÓMICA Y PORCENTAJE DE VARIACIÓN MENSUAL. SERIES

	TOTAL		AGRICULTURA		INDUSTRIA		CONSTRUCCIÓN		SERVICIOS		SIN EMP.ANTERIOR	
	ABSOLUTO	%	ABSOLUTO	%	ABSOLUTO	%	ABSOLUTO	%	ABSOLUTO	%	ABSOLUTO	%
AÑO 2008*												
ENERO	240.707	13,56	10.463	37,60	18.565	14,27	64.389	6,28	133.702	15,65	13.588	13,93
FEBRERO	258.365	7,34	14.499	38,58	19.260	3,74	67.195	4,36	140.632	5,18	16.779	23,48
MARZO	240.111	-7,07	8.949	-38,28	18.330	-4,83	67.466	0,40	127.720	-9,18	17.646	5,17
ABRIL	246.066	2,48	9.312	4,05	18.949	3,38	71.257	5,62	127.833	0,09	18.715	6,06
MAYO	248.827	1,12	9.325	0,14	19.483	2,82	74.585	4,67	125.546	-1,79	19.888	6,27
JUNIO	258.800	4,01	10.807	15,89	20.132	3,33	81.414	9,16	125.204	-0,27	21.243	6,81
JULIO	266.458	2,96	11.420	5,68	20.864	3,64	87.841	7,89	125.022	-0,15	21.311	0,32
AGOSTO	280.298	5,19	11.495	0,65	22.281	6,79	96.118	9,42	128.691	2,93	21.714	1,89
SEPTIEMBRE	298.870	6,63	11.515	0,18	23.422	5,12	99.323	3,33	140.372	9,08	24.238	11,63
OCTUBRE	337.493	12,92	13.440	16,71	26.511	13,19	108.090	8,83	162.806	15,98	26.647	9,94
NOVIEMBRE	379.640	12,49	15.125	12,54	30.700	15,80	120.891	11,84	188.117	15,55	24.806	-6,91
DICIEMBRE	410.960	8,25	15.424	1,98	34.878	13,61	139.469	15,37	199.239	5,91	21.950	-11,52
AÑO 2009												
ENERO	449.505	9,38	17.726	-6,14	40.447	26,08	145.238	16,31	223.688	12,28	22.406	-37,60
FEBRERO	473.091	5,25	19.223	8,45	43.306	7,07	149.550	2,97	234.210	4,70	26.802	19,62
MARZO	496.778	5,01	21.255	10,57	45.527	5,13	152.520	1,99	243.747	4,07	33.729	25,85
ABRIL	500.017	0,65	21.918	3,12	46.120	1,30	153.612	0,72	243.224	-0,21	35.143	4,19
MAYO	492.491	-1,51	20.992	-4,22	45.401	-1,56	149.904	-2,41	239.302	-1,61	36.892	4,98
JUNIO	485.043	-1,51	23.271	10,86	44.510	-1,96	146.509	-2,26	233.337	-2,49	37.416	1,42
JULIO	482.108	-0,61	24.445	5,04	43.547	-2,16	146.307	-0,14	230.182	-1,35	37.627	0,56
AGOSTO	488.570	1,34	24.170	-1,12	43.920	0,86	148.946	1,80	233.412	1,40	38.122	1,32
SEPTIEMBRE	501.318	2,61	23.458	-2,95	43.476	-1,01	147.668	-0,86	246.387	5,56	40.329	5,79
OCTUBRE	529.227	5,57	28.559	21,75	44.759	2,95	148.788	0,76	263.746	7,05	43.375	7,55
NOVIEMBRE	551.306	4,17	30.272	6,00	45.833	2,40	151.753	1,99	277.520	5,22	45.928	5,89
DICIEMBRE	566.517	2,76	30.014	-0,85	47.302	3,21	164.083	8,13	280.385	1,03	44.733	-2,60
AÑO 2010												
ENERO	584.453	3,17	30.171	0,52	48.141	1,77	165.472	0,85	293.200	4,57	47.469	6,12
FEBRERO	603.719	3,30	32.957	9,23	48.756	1,28	166.499	0,62	302.473	3,16	53.034	11,72
MARZO	616.320	2,09	36.409	10,47	49.322	1,16	166.684	0,11	305.022	0,84	58.883	11,03
ABRIL	612.919	-0,55	37.901	4,10	48.642	-1,38	163.722	-1,78	301.543	-1,14	61.111	3,78
MAYO	596.886	-2,62	36.795	-2,92	46.969	-3,44	158.806	-3,00	292.653	-2,95	61.663	0,90
JUNIO	583.927	-2,17	38.170	3,74	45.809	-2,47	154.740	-2,56	283.779	-3,03	61.429	-0,38
JULIO	569.615	-2,45	38.960	2,07	44.228	-3,45	151.356	-2,19	275.058	-3,07	60.013	-2,31
AGOSTO	568.859	-0,13	37.563	-3,59	44.499	0,61	152.557	0,79	275.536	0,17	58.704	-2,18
SEPTIEMBRE	573.210	0,76	34.425	-8,35	43.707	-1,78	148.472	-2,68	285.508	3,62	61.098	4,08
OCTUBRE	593.066	3,46	40.106	16,50	44.233	1,20	146.489	-1,34	299.076	4,75	63.162	3,38
NOVIEMBRE	606.326	2,24	41.651	3,85	44.431	0,45	145.271	-0,83	309.053	3,34	65.920	4,37
DICIEMBRE	605.838	-0,08	39.406	-5,39	45.057	1,41	150.933	3,90	305.811	-1,05	64.631	-1,96
AÑO 2011												
ENERO	619.276	2,22	39.381	-0,06	45.573	1,15	149.797	-0,75	316.332	3,44	68.193	5,51
FEBRERO	631.366	1,95	42.523	7,98	45.978	0,89	149.235	-0,38	322.254	1,87	71.376	4,67
MARZO	642.893	1,83	45.172	6,23	46.342	0,79	149.827	0,40	326.169	1,21	75.383	5,61
ABRIL	631.177	-1,82	43.831	-2,97	45.923	-0,90	149.756	-0,05	316.615	-2,93	75.052	-0,44
MAYO	613.547	-2,79	40.655	-7,25	44.633	-2,81	145.816	-2,63	308.773	-2,48	73.670	-1,84
JUNIO	602.794	-1,75	43.664	7,40	43.694	-2,10	143.034	-1,91	300.043	-2,83	72.359	-1,78
JULIO	593.149	-1,60	45.190	3,49	42.740	-2,18	141.569	-1,02	292.874	-2,39	70.776	-2,19
AGOSTO	584.605	-1,44	42.917	-5,03	42.832	0,22	140.735	-0,59	290.242	-0,90	67.879	-4,09
SEPTIEMBRE	591.114	1,11	40.451	-5,75	42.360	-1,10	137.923	-2,00	300.658	3,59	69.722	2,72
OCTUBRE	615.765	4,17	46.229	14,28	43.619	2,97	138.907	0,71	315.970	5,09	71.040	1,89
NOVIEMBRE	625.429	1,57	44.628	-3,46	44.084	1,07	137.789	-0,80	326.773	3,42	72.155	1,57
DICIEMBRE	625.903	0,08	42.916	-3,84	44.818	1,67	141.478	2,68	326.214	-0,17	70.477	-2,33
AÑO 2012												
ENERO	641.028	2,42	43.747	1,94	45.716	2,00	141.275	-0,14	337.538	3,47	72.752	3,23
FEBRERO	655.587	2,27	47.787	9,23	46.607	1,95	142.193	0,65	343.503	1,77	75.497	3,77
MARZO	655.249	-0,05	49.289	3,14	46.433	-0,37	140.265	-1,36	341.195	-0,67	78.067	3,40
ABRIL	645.064	-1,55	48.482	-1,64	46.155	-0,60	138.150	-1,51	333.705	-2,20	78.572	0,65
MAYO	626.397	-2,89	43.983	-9,28	44.948	-2,62	134.111	-2,92	325.263	-2,53	78.092	-0,61
JUNIO	609.498	-2,70	45.721	3,95	43.929	-2,27	130.260	-2,87	313.750	-3,54	75.838	-2,89
JULIO	594.756	-2,42	47.268	3,38	42.883	-2,38	127.308	-2,27	305.230	-2,72	72.067	-4,97
AGOSTO												
SEPTIEMBRE												
OCTUBRE												
NOVIEMBRE												
DICIEMBRE												

(* Los datos se han calculado adaptándolos, mediante estimación, a los sectores de actividad CNAE-09

JULIO 2012

PARO REGISTRADO POR CC.AA. Y PROVINCIAS

PROVINCIA	TOTAL	VARIACIÓN			
		MENSUAL		ANUAL	
		ABSOLUTA	RELATIVA	ABSOLUTA	RELATIVA
AUTONOMÍA					
ALMERÍA	79.910	88	0,11	5.032	6,72
CÁDIZ	184.776	-3.317	-1,76	18.587	11,18
CÓRDOBA	93.035	435	0,47	11.984	14,79
GRANADA	101.593	-721	-0,70	11.104	12,27
HUELVA	58.078	-508	-0,87	3.768	6,94
JAÉN	62.480	-472	-0,75	7.697	14,05
MÁLAGA	192.143	-4.953	-2,51	18.162	10,44
SEVILLA	243.701	-471	-0,19	30.834	14,49
ANDALUCÍA	1.015.716	-9.919	-0,97	107.168	11,80
HUESCA	14.296	-284	-1,95	1.847	14,84
TERUEL	9.752	-162	-1,63	1.196	13,98
ZARAGOZA	79.736	-629	-0,78	8.869	12,51
ARAGÓN	103.784	-1.075	-1,03	11.912	12,97
ASTURIAS	93.142	-1.708	-1,80	14.425	18,33
ILLES BALEARS	75.524	-1.753	-2,27	4.544	6,40
LAS PALMAS	153.668	-864	-0,56	19.346	14,40
STA. CRUZ DE TENERIFE	136.117	-15	-0,01	16.810	14,09
CANARIAS	289.785	-879	-0,30	36.156	14,26
CANTABRIA	47.976	-2.974	-5,84	6.708	16,25
ALBACETE	49.676	863	1,77	7.213	16,99
CIUDAD REAL	64.743	251	0,39	10.906	20,26
CUENCA	19.695	325	1,68	3.364	20,60
GUADALAJARA	23.338	103	0,44	3.288	16,40
TOLEDO	88.012	1.099	1,26	14.082	19,05
CASTILLA LA MANCHA	245.464	2.641	1,09	38.853	18,80
ÁVILA	16.821	-498	-2,88	2.897	20,81
BURGOS	29.045	-284	-0,97	4.865	20,12
LEÓN	42.055	-394	-0,93	6.447	18,11
PALENCIA	13.943	-264	-1,86	2.631	23,26
SALAMANCA	32.724	-536	-1,61	4.742	16,95
SEGOVIA	11.134	-357	-3,11	1.928	20,94
SORIA	5.775	-201	-3,36	1.074	22,85
VALLADOLID	48.316	-672	-1,37	8.326	20,82
ZAMORA	16.681	-438	-2,56	2.682	19,16
CASTILLA Y LEÓN	216.494	-3.644	-1,66	35.592	19,67
BARCELONA	466.839	1.148	0,25	35.182	8,15
GIRONA	52.134	-1.190	-2,23	2.764	5,60
LLEIDA	28.781	-934	-3,14	1.387	5,06
TARRAGONA	67.038	192	0,29	4.590	7,35
CATALUÑA	614.792	-784	-0,13	43.923	7,69
ALICANTE-ALACANT	217.105	-826	-0,38	19.450	9,84
CASTELLÓN-CASTELLÓ	63.168	-339	-0,53	5.725	9,97
VALENCIA-VALÈNCIA	284.495	1.803	0,64	30.035	11,80
COM. VALENCIANA	564.768	638	0,11	55.210	10,83
BADAJOS	88.381	-884	-0,99	10.289	13,18
CÁCERES	46.891	684	1,48	7.867	20,16
EXTREMADURA	135.272	-200	-0,15	18.156	15,50
A CORUÑA	103.597	-2.979	-2,80	14.851	16,73
LUGO	25.332	-1.405	-5,25	4.678	22,65
OURENSE	28.578	-1.089	-3,67	4.096	16,73
PONTEVEDRA	102.691	-3.532	-3,33	13.573	15,23
GALICIA	260.198	-9.005	-3,35	37.198	16,68
MADRID	522.421	1.175	0,23	52.464	11,16
MURCIA	144.548	-675	-0,46	14.288	10,97
NAVARRA	48.787	-26	-0,05	7.043	16,87
ARABA/ALAVA	24.816	285	1,16	3.391	15,83
BIZKAIA	88.885	-538	-0,60	10.385	13,23
GIPUZKOA	44.110	-16	-0,04	3.938	9,80
PAÍS VASCO	157.811	-269	-0,17	17.714	12,64
LA RIOJA	26.039	187	0,72	3.493	15,49
CEUTA	12.719	386	3,13	2.059	19,32
MELILLA	12.215	70	0,58	807	7,07
TOTAL	4.587.455	-27.814	-0,60	507.713	12,44

PARO REGISTRADO SEGÚN SEXO Y EDAD POR CC.AA. Y PROVINCIAS

PROVINCIA AUTONOMÍA				MENORES DE 25 AÑOS			RESTO DE EDADES		
	TOTAL	HOMBRES	MUJERES	TOTAL	HOMBRES	MUJERES	TOTAL	HOMBRES	MUJERES
ALMERÍA	79.910	40.924	38.986	8.028	4.000	4.028	71.882	36.924	34.958
CÁDIZ	184.776	87.607	97.169	20.329	10.512	9.817	164.447	77.095	87.352
CÓRDOBA	93.035	46.479	46.556	12.202	6.353	5.849	80.833	40.126	40.707
GRANADA	101.593	53.733	47.860	11.390	5.884	5.506	90.203	47.849	42.354
HUELVA	58.078	29.658	28.420	6.442	3.347	3.095	51.636	26.311	25.325
JAÉN	62.480	30.552	31.928	9.040	4.568	4.472	53.440	25.984	27.456
MÁLAGA	192.143	96.015	96.128	19.351	10.060	9.291	172.792	85.955	86.837
SEVILLA	243.701	118.330	125.371	28.163	14.642	13.521	215.538	103.688	111.850
ANDALUCÍA	1.015.716	503.298	512.418	114.945	59.366	55.579	900.771	443.932	456.839
HUESCA	14.296	7.521	6.775	1.469	843	626	12.827	6.678	6.149
TERUEL	9.752	5.357	4.395	1.304	746	558	8.448	4.611	3.837
ZARAGOZA	79.736	39.158	40.578	8.787	4.742	4.045	70.949	34.416	36.533
ARAGÓN	103.784	52.036	51.748	11.560	6.331	5.229	92.224	45.705	46.519
ASTURIAS	93.142	46.454	46.688	8.034	4.471	3.563	85.108	41.983	43.125
ILLES BALEARS	75.524	40.655	34.869	7.804	4.267	3.537	67.720	36.388	31.332
LAS PALMAS	153.668	74.612	79.056	12.607	6.500	6.107	141.061	68.112	72.949
STA. CRUZ DE TENERIFE	136.117	68.815	67.302	10.058	5.320	4.738	126.059	63.495	62.564
CANARIAS	289.785	143.427	146.358	22.665	11.820	10.845	267.120	131.607	135.513
CANTABRIA	47.976	25.757	22.219	4.470	2.568	1.902	43.506	23.189	20.317
ALBACETE	49.676	22.572	27.104	5.895	3.132	2.763	43.781	19.440	24.341
CIUDAD REAL	64.743	30.169	34.574	9.081	4.775	4.306	55.662	25.394	30.268
CUENCA	19.695	9.575	10.120	2.181	1.212	969	17.514	8.363	9.151
GUADALAJARA	23.338	11.055	12.283	2.092	1.062	1.030	21.246	9.993	11.253
TOLEDO	88.012	42.564	45.448	9.762	5.287	4.475	78.250	37.277	40.973
CASTILLA LA MANCHA	245.464	115.935	129.529	29.011	15.468	13.543	216.453	100.467	115.986
ÁVILA	16.821	8.691	8.130	2.021	1.128	893	14.800	7.563	7.237
BURGOS	29.045	14.443	14.602	2.903	1.621	1.282	26.142	12.822	13.320
LEÓN	42.055	21.092	20.963	4.403	2.510	1.893	37.652	18.582	19.070
PALENCIA	13.943	6.783	7.160	1.665	914	751	12.278	5.869	6.409
SALAMANCA	32.724	15.266	17.458	3.610	1.965	1.645	29.114	13.301	15.813
SEGOVIA	11.134	5.716	5.418	1.157	661	496	9.977	5.055	4.922
SORIA	5.775	2.908	2.867	797	455	342	4.978	2.453	2.525
VALLADOLID	48.316	23.079	25.237	4.806	2.623	2.183	43.510	20.456	23.054
ZAMORA	16.681	8.337	8.344	1.803	1.023	780	14.878	7.314	7.564
CASTILLA Y LEÓN	216.494	106.315	110.179	23.165	12.900	10.265	193.329	93.415	99.914
BARCELONA	466.839	235.398	231.441	32.673	18.200	14.473	434.166	217.198	216.968
GIRONA	52.134	27.981	24.153	3.527	2.005	1.522	48.607	25.976	22.631
LLEIDA	28.781	15.703	13.078	2.249	1.247	1.002	26.532	14.456	12.076
TARRAGONA	67.038	36.191	30.847	5.193	2.873	2.320	61.845	33.318	28.527
CATALUÑA	614.792	315.273	299.519	43.642	24.325	19.317	571.150	290.948	280.202
ALICANTE-ALACANT	217.105	105.797	111.308	18.172	9.862	8.310	198.933	95.935	102.998
CASTELLÓN-CASTELLÓ	63.168	33.757	29.411	6.414	3.620	2.794	56.754	30.137	26.617
VALENCIA-VALÈNCIA	284.495	141.847	142.648	26.746	14.627	12.119	257.749	127.220	130.529
COM. VALENCIANA	564.768	281.401	283.367	51.332	28.109	23.223	513.436	253.292	260.144
BADAJOS	88.381	38.020	50.361	12.760	6.605	6.155	75.621	31.415	44.206
CÁCERES	46.891	23.050	23.841	6.326	3.431	2.895	40.565	19.619	20.946
EXTREMADURA	135.272	61.070	74.202	19.086	10.036	9.050	116.186	51.034	65.152
A CORUÑA	103.597	51.039	52.558	7.710	4.353	3.357	95.887	46.686	49.201
LUGO	25.332	13.071	12.261	2.231	1.248	983	23.101	11.823	11.278
OURENSE	28.578	13.730	14.848	2.367	1.331	1.036	26.211	12.399	13.812
PONTEVEDRA	102.691	49.221	53.470	8.456	4.728	3.728	94.235	44.493	49.742
GALICIA	260.198	127.061	133.137	20.764	11.660	9.104	239.434	115.401	124.033
MADRID	522.421	253.005	269.416	45.874	24.745	21.129	476.547	228.260	248.287
MURCIA	144.548	72.607	71.941	13.474	7.188	6.286	131.074	65.419	65.655
NAVARRA	48.787	24.018	24.769	4.877	2.724	2.153	43.910	21.294	22.616
ARABA/ALAVA	24.816	11.901	12.915	1.980	1.025	955	22.836	10.876	11.960
BIZKAIA	88.885	44.128	44.757	7.098	3.943	3.155	81.787	40.185	41.602
GIPUZKOA	44.110	20.776	23.334	3.395	1.914	1.481	40.715	18.862	21.853
PAÍS VASCO	157.811	76.805	81.006	12.473	6.882	5.591	145.338	69.923	75.415
LA RIOJA	26.039	13.242	12.797	2.508	1.369	1.139	23.531	11.873	11.658
CEUTA	12.719	5.343	7.376	2.359	1.136	1.223	10.360	4.207	6.153
MELILLA	12.215	5.247	6.968	2.337	1.131	1.206	9.878	4.116	5.762
TOTAL	4.587.455	2.268.949	2.318.506	440.380	236.496	203.884	4.147.075	2.032.453	2.114.622

JULIO 2012

PARO REGISTRADO SEGÚN SECTOR DE ACTIVIDAD ECONÓMICA POR CC.AA. Y PROVINCIAS

PROVINCIA	TOTAL	AGRICULTURA	INDUSTRIA	CONSTRUCCIÓN	SERVICIOS	SIN EMPLEO ANTERIOR
AUTONOMÍA						
ALMERÍA	79.910	7.407	5.661	16.513	42.031	8.298
CÁDIZ	184.776	5.929	14.726	37.528	92.512	34.081
CÓRDOBA	93.035	6.802	12.497	16.115	44.952	12.669
GRANADA	101.593	5.845	7.595	23.247	53.045	11.861
HUELVA	58.078	7.971	4.646	11.613	27.003	6.845
JAÉN	62.480	9.787	7.008	8.640	28.178	8.867
MÁLAGA	192.143	3.758	12.201	41.953	108.841	25.390
SEVILLA	243.701	10.883	22.444	45.683	133.774	30.917
ANDALUCÍA	1.015.716	58.382	86.778	201.292	530.336	138.928
HUESCA	14.296	1.016	1.714	2.478	8.180	908
TERUEL	9.752	529	1.440	1.840	5.397	546
ZARAGOZA	79.736	3.112	11.312	10.443	48.613	6.256
ARAGÓN	103.784	4.657	14.466	14.761	62.190	7.710
ASTURIAS	93.142	1.243	9.744	14.974	59.970	7.211
ILLES BALEARS	75.524	984	4.124	16.338	50.247	3.831
LAS PALMAS	153.668	3.261	7.164	24.955	109.305	8.983
STA. CRUZ DE TENERIFE	136.117	2.591	6.302	26.351	93.855	7.018
CANARIAS	289.785	5.852	13.466	51.306	203.160	16.001
CANTABRIA	47.976	546	4.483	9.241	30.075	3.631
ALBACETE	49.676	3.754	6.052	7.349	28.561	3.960
CIUDAD REAL	64.743	6.048	6.422	10.564	36.589	5.120
CUENCA	19.695	1.895	1.822	3.086	11.632	1.260
GUADALAJARA	23.338	480	2.157	3.265	16.272	1.164
TOLEDO	88.012	5.153	11.783	14.633	51.493	4.950
CASTILLA LA MANCHA	245.464	17.330	28.236	38.897	144.547	16.454
ÁVILA	16.821	861	1.322	4.105	8.316	2.217
BURGOS	29.045	1.339	4.806	4.672	15.614	2.614
LEÓN	42.055	978	6.329	7.077	22.701	4.970
PALENCIA	13.943	715	1.776	2.101	7.807	1.544
SALAMANCA	32.724	855	2.798	5.513	19.124	4.434
SEGOVIA	11.134	808	1.152	2.001	6.083	1.090
SORIA	5.775	232	957	853	3.131	602
VALLADOLID	48.316	2.623	5.254	7.384	27.342	5.713
ZAMORA	16.681	822	1.512	3.475	8.763	2.109
CASTILLA Y LEÓN	216.494	9.233	25.906	37.181	118.881	25.293
BARCELONA	466.839	4.117	75.523	69.529	293.880	23.790
GIRONA	52.134	1.505	6.975	10.576	30.087	2.991
LLEIDA	28.781	2.527	3.605	5.380	15.802	1.467
TARRAGONA	67.038	2.838	8.751	13.744	38.342	3.363
CATALUÑA	614.792	10.987	94.854	99.229	378.111	31.611
ALICANTE-ALACANT	217.105	6.744	37.608	35.798	120.524	16.431
CASTELLÓN-CASTELLÓ	63.168	3.010	10.425	11.061	34.676	3.996
VALENCIA-VALÈNCIA	284.495	9.599	40.823	40.933	177.117	16.023
COM. VALENCIANA	564.768	19.353	88.856	87.792	332.317	36.450
BADAJOS	88.381	6.237	6.229	11.157	54.495	10.263
CÁCERES	46.891	2.756	3.830	9.796	26.922	3.587
EXTREMADURA	135.272	8.993	10.059	20.953	81.417	13.850
A CORUÑA	103.597	2.245	14.642	18.594	58.386	9.730
LUGO	25.332	865	2.677	4.554	14.552	2.684
OURENSE	28.578	998	4.228	4.542	15.706	3.104
PONTEVEDRA	102.691	2.821	17.536	16.121	55.869	10.344
GALICIA	260.198	6.929	39.083	43.811	144.513	25.862
MADRID	522.421	3.720	43.442	72.214	380.174	22.871
MURCIA	144.548	9.842	18.243	25.357	81.175	9.931
NAVARRA	48.787	1.953	9.144	6.162	28.683	2.845
ARABA/ALAVA	24.816	571	4.009	2.889	15.227	2.120
BIZKAIA	88.885	1.399	12.000	11.769	54.893	8.824
GIPUZKOA	44.110	470	8.132	4.358	27.947	3.203
PAÍS VASCO	157.811	2.440	24.141	19.016	98.067	14.147
LA RIOJA	26.039	2.168	5.218	3.764	13.164	1.725
CEUTA	12.719	58	440	1.064	8.769	2.388
MELILLA	12.215	85	238	1.301	8.254	2.337
TOTAL	4.587.455	164.755	520.921	764.653	2.754.050	383.076

JULIO 2012

PARO REGISTRADO. VARIACIÓN MENSUAL SEGÚN SECTOR DE ACTIVIDAD ECONÓMICA POR CC.AA. Y PROVINCIAS

PROVINCIA AUTONOMÍA	TOTAL	AGRICULTURA	INDUSTRIA	CONSTRUCCIÓN	SERVICIOS	SIN EMPLEO ANTERIOR
ALMERÍA	88	11	-80	-728	1.474	-589
CÁDIZ	-3.317	315	-32	-732	-1.391	-1.477
CÓRDOBA	435	549	-230	-180	644	-348
GRANADA	-721	112	-51	-614	389	-557
HUELVA	-508	635	29	-462	-133	-577
JAÉN	-472	-305	-237	-34	425	-321
MÁLAGA	-4.953	102	-489	-1.653	-1.342	-1.571
SEVILLA	-471	726	-527	-1.221	1.580	-1.029
ANDALUCÍA	-9.919	2.145	-1.617	-5.624	1.646	-6.469
HUESCA	-284	53	20	-37	-310	-10
TERUEL	-162	33	-33	-2	-157	-3
ZARAGOZA	-629	314	-294	-166	-533	50
ARAGÓN	-1.075	400	-307	-205	-1.000	37
ASTURIAS	-1.708	-53	-426	-162	-1.162	95
ILLES BALEARS	-1.753	19	-40	503	-1.987	-248
LAS PALMAS	-864	-86	-63	-155	-625	65
STA. CRUZ DE TENERIFE	-15	-93	-35	-162	134	141
CANARIAS	-879	-179	-98	-317	-491	206
CANTABRIA	-2.974	-34	-247	-556	-2.096	-41
ALBACETE	863	175	12	-38	656	58
CIUDAD REAL	251	-289	-35	-206	800	-19
CUENCA	325	93	21	-65	279	-3
GUADALAJARA	103	37	-25	-102	190	3
TOLEDO	1.099	-43	101	-167	1.103	105
CASTILLA LA MANCHA	2.641	-27	74	-578	3.028	144
ÁVILA	-498	-4	-84	-285	-83	-42
BURGOS	-284	205	-170	-194	-61	-64
LEÓN	-394	5	205	-224	-102	-278
PALENCIA	-264	-12	-51	-156	21	-66
SALAMANCA	-536	-21	-85	-190	-90	-150
SEGOVIA	-357	-31	-71	-89	-147	-19
SORIA	-201	-8	-62	-39	-57	-35
VALLADOLID	-672	157	-138	-467	1	-225
ZAMORA	-438	9	-65	-186	-108	-88
CASTILLA Y LEÓN	-3.644	300	-521	-1.830	-626	-967
BARCELONA	1.148	19	-824	-767	3.328	-608
GIRONA	-1.190	-3	-64	-58	-874	-191
LLEIDA	-934	-141	-44	-205	-450	-94
TARRAGONA	192	36	350	29	-166	-57
CATALUÑA	-784	-89	-582	-1.001	1.838	-950
ALICANTE-ALACANT	-826	125	-312	-442	-41	-156
CASTELLÓN-CASTELLÓ	-339	23	-183	55	-228	-6
VALENCIA-VALÈNCIA	1.803	137	-494	-655	2.765	50
COM. VALENCIANA	638	285	-989	-1.042	2.496	-112
BADAJOS	-884	403	-146	-323	-964	146
CÁCERES	684	353	-2	211	-35	157
EXTREMADURA	-200	756	-148	-112	-999	303
A CORUÑA	-2.979	-245	-348	-784	-1.263	-339
LUGO	-1.405	-137	-146	-200	-781	-141
OURENSE	-1.089	-151	-178	-178	-505	-77
PONTEVEDRA	-3.532	-168	-819	-641	-1.607	-297
GALICIA	-9.005	-701	-1.491	-1.803	-4.156	-854
MADRID	1.175	11	-401	-1.397	3.221	-259
MURCIA	-675	463	-240	-318	474	-1.054
NAVARRA	-26	-55	-67	-61	237	-80
ARABA/ALAVA	285	17	64	0	227	-23
BIZKAIA	-538	-2	-345	-216	110	-85
GIPUZKOA	-16	14	-41	-98	218	-109
PAÍS VASCO	-269	29	-322	-314	555	-217
LA RIOJA	187	109	-36	-21	92	43
CEUTA	386	-3	15	18	377	-21
MELILLA	70	-3	-5	28	54	-4
TOTAL	-27.814	3.373	-7.448	-14.792	1.501	-10.448

JULIO 2012

PARO REGISTRADO (COLECTIVO SIN EMPLEO ANTERIOR) SEGÚN TRAMOS DE EDAD. AMBOS SEXOS

PROVINCIA AUTONOMÍA	TOTAL	<20 AÑOS	20-24 AÑOS	25-29 AÑOS	30-44 AÑOS	>44 AÑOS
ALMERÍA	8.298	941	1.892	773	1.736	2.956
CÁDIZ	34.081	4.205	6.246	1.839	5.834	15.957
CÓRDOBA	12.669	2.459	3.513	1.019	1.723	3.955
GRANADA	11.861	1.953	3.217	1.295	2.148	3.248
HUELVA	6.845	1.235	1.659	548	917	2.486
JAÉN	8.867	1.404	2.542	818	1.197	2.906
MÁLAGA	25.390	3.568	5.266	1.800	4.696	10.060
SEVILLA	30.917	5.234	7.473	2.206	4.879	11.125
ANDALUCÍA	138.928	20.999	31.808	10.298	23.130	52.693
HUESCA	908	212	199	87	224	186
TERUEL	546	134	139	51	123	99
ZARAGOZA	6.256	1.513	1.234	545	1.277	1.687
ARAGÓN	7.710	1.859	1.572	683	1.624	1.972
ASTURIAS	7.211	1.074	1.595	766	1.601	2.175
ILLES BALEARS	3.831	1.068	678	262	695	1.128
LAS PALMAS	8.983	1.287	2.125	535	765	4.271
STA. CRUZ DE TENERIFE	7.018	925	1.799	556	903	2.835
CANARIAS	16.001	2.212	3.924	1.091	1.668	7.106
CANTABRIA	3.631	636	786	340	777	1.092
ALBACETE	3.960	851	819	240	533	1.517
CIUDAD REAL	5.120	1.199	1.148	369	727	1.677
CUENCA	1.260	248	271	92	200	449
GUADALAJARA	1.164	288	239	94	247	296
TOLEDO	4.950	1.169	1.076	343	825	1.537
CASTILLA LA MANCHA	16.454	3.755	3.553	1.138	2.532	5.476
ÁVILA	2.217	433	508	189	420	667
BURGOS	2.614	486	625	294	527	682
LEÓN	4.970	840	1.183	474	1.006	1.467
PALENCIA	1.544	322	353	156	273	440
SALAMANCA	4.434	789	895	420	809	1.521
SEGOVIA	1.090	239	225	104	254	268
SORIA	602	177	146	56	93	130
VALLADOLID	5.713	896	1.159	527	1.137	1.994
ZAMORA	2.109	343	448	201	382	735
CASTILLA Y LEÓN	25.293	4.525	5.542	2.421	4.901	7.904
BARCELONA	23.790	5.591	3.821	1.725	5.087	7.566
GIRONA	2.991	589	334	242	719	1.107
LLEIDA	1.467	317	218	125	404	403
TARRAGONA	3.363	712	498	231	780	1.142
CATALUÑA	31.611	7.209	4.871	2.323	6.990	10.218
ALICANTE-ALACANT	16.431	2.511	3.035	1.102	3.084	6.699
CASTELLÓN-CASTELLÓ	3.996	1.010	804	385	949	848
VALENCIA-VALÈNCIA	16.023	3.916	3.120	1.145	2.881	4.961
COM. VALENCIANA	36.450	7.437	6.959	2.632	6.914	12.508
BADAJOS	10.263	2.436	1.946	569	1.107	4.205
CÁCERES	3.587	890	938	251	414	1.094
EXTREMADURA	13.850	3.326	2.884	820	1.521	5.299
A CORUÑA	9.730	1.102	1.870	1.096	2.146	3.516
LUGO	2.684	384	592	337	525	846
OURENSE	3.104	395	577	316	608	1.208
PONTEVEDRA	10.344	1.341	1.969	944	2.158	3.932
GALICIA	25.862	3.222	5.008	2.693	5.437	9.502
MADRID	22.871	4.736	4.149	1.777	4.512	7.697
MURCIA	9.931	961	1.886	678	1.981	4.425
NAVARRA	2.845	648	570	275	623	729
ARABA/ALAVA	2.120	290	432	304	623	471
BIZKAIA	8.824	1.031	1.674	1.046	2.503	2.570
GIPUZKOA	3.203	437	745	386	766	869
PAÍS VASCO	14.147	1.758	2.851	1.736	3.892	3.910
LA RIOJA	1.725	315	389	171	456	394
CEUTA	2.388	629	565	253	510	431
MELILLA	2.337	716	423	177	478	543
TOTAL	383.076	67.085	80.013	30.534	70.242	135.202

JULIO 2012

PARO REGISTRADO (COLECTIVO SIN EMPLEO ANTERIOR) SEGÚN TRAMOS DE EDAD. HOMBRES

PROVINCIA AUTONOMÍA	TOTAL	<20 AÑOS	20-24 AÑOS	25-29 AÑOS	30-44 AÑOS	>44 AÑOS
ALMERÍA	2.853	518	874	261	538	662
CÁDIZ	7.894	2.191	2.863	625	880	1.335
CÓRDOBA	4.037	1.296	1.481	380	422	458
GRANADA	4.038	1.049	1.357	430	572	630
HUELVA	2.194	648	783	185	238	340
JAÉN	2.450	714	971	273	231	261
MÁLAGA	7.774	1.901	2.399	656	1.188	1.630
SEVILLA	9.406	2.736	3.294	762	1.125	1.489
ANDALUCÍA	40.646	11.053	14.022	3.572	5.194	6.805
HUESCA	325	136	91	19	36	43
TERUEL	190	80	58	11	23	18
ZARAGOZA	2.103	843	544	132	238	346
ARAGÓN	2.618	1.059	693	162	297	407
ASTURIAS	2.445	623	740	286	409	387
ILLES BALEARS	1.502	606	327	76	182	311
LAS PALMAS	2.896	693	1.048	213	237	705
STA. CRUZ DE TENERIFE	2.450	527	860	207	301	555
CANARIAS	5.346	1.220	1.908	420	538	1.260
CANTABRIA	1.293	351	402	139	191	210
ALBACETE	1.114	459	328	73	75	179
CIUDAD REAL	1.367	608	401	99	111	148
CUENCA	387	144	103	31	40	69
GUADALAJARA	371	157	90	17	39	68
TOLEDO	1.458	654	415	82	104	203
CASTILLA LA MANCHA	4.697	2.022	1.337	302	369	667
ÁVILA	670	257	218	46	59	90
BURGOS	908	279	287	87	122	133
LEÓN	1.742	527	591	159	221	244
PALENCIA	493	170	154	55	54	60
SALAMANCA	1.399	438	361	155	183	262
SEGOVIA	343	142	98	19	35	49
SORIA	234	121	61	12	14	26
VALLADOLID	1.857	517	547	198	320	275
ZAMORA	600	188	179	60	68	105
CASTILLA Y LEÓN	8.246	2.639	2.496	791	1.076	1.244
BARCELONA	7.888	3.293	1.932	487	1.054	1.122
GIRONA	868	386	155	57	137	133
LLEIDA	461	197	95	28	70	71
TARRAGONA	943	413	220	53	106	151
CATALUÑA	10.160	4.289	2.402	625	1.367	1.477
ALICANTE-ALACANT	4.755	1.422	1.413	344	599	977
CASTELLÓN-CASTELLÓ	1.247	580	355	81	110	121
VALENCIA-VALÈNCIA	5.258	2.198	1.470	334	606	650
COM. VALENCIANA	11.260	4.200	3.238	759	1.315	1.748
BADAJOS	2.756	1.319	768	210	171	288
CÁCERES	1.156	485	369	82	82	138
EXTREMADURA	3.912	1.804	1.137	292	253	426
A CORUÑA	3.318	715	875	377	678	673
LUGO	965	248	276	101	138	202
OURENSE	1.039	249	255	115	176	244
PONTEVEDRA	3.321	815	911	344	562	689
GALICIA	8.643	2.027	2.317	937	1.554	1.808
MADRID	8.221	2.716	2.099	617	1.110	1.679
MURCIA	2.521	553	816	164	328	660
NAVARRA	968	391	240	60	123	154
ARABA/ALAVA	658	170	168	73	129	118
BIZKAIA	3.176	588	850	383	736	619
GIPUZKOA	1.193	270	389	121	193	220
PAÍS VASCO	5.027	1.028	1.407	577	1.058	957
LA RIOJA	420	170	148	29	36	37
CEUTA	895	322	261	81	147	84
MELILLA	704	350	173	42	64	75
TOTAL	119.524	37.423	36.163	9.931	15.611	20.396

JULIO 2012

PARO REGISTRADO (COLECTIVO SIN EMPLEO ANTERIOR) SEGÚN TRAMOS DE EDAD. MUJERES

PROVINCIA AUTONOMÍA	TOTAL	<20 AÑOS	20-24 AÑOS	25-29 AÑOS	30-44 AÑOS	>44 AÑOS
ALMERÍA	5.445	423	1.018	512	1.198	2.294
CÁDIZ	26.187	2.014	3.383	1.214	4.954	14.622
CÓRDOBA	8.632	1.163	2.032	639	1.301	3.497
GRANADA	7.823	904	1.860	865	1.576	2.618
HUELVA	4.651	587	876	363	679	2.146
JAÉN	6.417	690	1.571	545	966	2.645
MÁLAGA	17.616	1.667	2.867	1.144	3.508	8.430
SEVILLA	21.511	2.498	4.179	1.444	3.754	9.636
ANDALUCÍA	98.282	9.946	17.786	6.726	17.936	45.888
HUESCA	583	76	108	68	188	143
TERUEL	356	54	81	40	100	81
ZARAGOZA	4.153	670	690	413	1.039	1.341
ARAGÓN	5.092	800	879	521	1.327	1.565
ASTURIAS	4.766	451	855	480	1.192	1.788
ILLES BALEARS	2.329	462	351	186	513	817
LAS PALMAS	6.087	594	1.077	322	528	3.566
STA. CRUZ DE TENERIFE	4.568	398	939	349	602	2.280
CANARIAS	10.655	992	2.016	671	1.130	5.846
CANTABRIA	2.338	285	384	201	586	882
ALBACETE	2.846	392	491	167	458	1.338
CIUDAD REAL	3.753	591	747	270	616	1.529
CUENCA	873	104	168	61	160	380
GUADALAJARA	793	131	149	77	208	228
TOLEDO	3.492	515	661	261	721	1.334
CASTILLA LA MANCHA	11.757	1.733	2.216	836	2.163	4.809
ÁVILA	1.547	176	290	143	361	577
BURGOS	1.706	207	338	207	405	549
LEÓN	3.228	313	592	315	785	1.223
PALENCIA	1.051	152	199	101	219	380
SALAMANCA	3.035	351	534	265	626	1.259
SEGOVIA	747	97	127	85	219	219
SORIA	368	56	85	44	79	104
VALLADOLID	3.856	379	612	329	817	1.719
ZAMORA	1.509	155	269	141	314	630
CASTILLA Y LEÓN	17.047	1.886	3.046	1.630	3.825	6.660
BARCELONA	15.902	2.298	1.889	1.238	4.033	6.444
GIRONA	2.123	203	179	185	582	974
LLEIDA	1.006	120	123	97	334	332
TARRAGONA	2.420	299	278	178	674	991
CATALUÑA	21.451	2.920	2.469	1.698	5.623	8.741
ALICANTE-ALACANT	11.676	1.089	1.622	758	2.485	5.722
CASTELLÓN-CASTELLÓ	2.749	430	449	304	839	727
VALENCIA-VALÈNCIA	10.765	1.718	1.650	811	2.275	4.311
COM. VALENCIANA	25.190	3.237	3.721	1.873	5.599	10.760
BADAJOS	7.507	1.117	1.178	359	936	3.917
CÁCERES	2.431	405	569	169	332	956
EXTREMADURA	9.938	1.522	1.747	528	1.268	4.873
A CORUÑA	6.412	387	995	719	1.468	2.843
LUGO	1.719	136	316	236	387	644
OURENSE	2.065	146	322	201	432	964
PONTEVEDRA	7.023	526	1.058	600	1.596	3.243
GALICIA	17.219	1.195	2.691	1.756	3.883	7.694
MADRID	14.650	2.020	2.050	1.160	3.402	6.018
MURCIA	7.410	408	1.070	514	1.653	3.765
NAVARRA	1.877	257	330	215	500	575
ARABA/ALAVA	1.462	120	264	231	494	353
BIZKAIA	5.648	443	824	663	1.767	1.951
GIPUZKOA	2.010	167	356	265	573	649
PAÍS VASCO	9.120	730	1.444	1.159	2.834	2.953
LA RIOJA	1.305	145	241	142	420	357
CEUTA	1.493	307	304	172	363	347
MELILLA	1.633	366	250	135	414	468
TOTAL	263.552	29.662	43.850	20.603	54.631	114.806

JULIO 2012

PARO REGISTRADO (EXTRANJEROS) SEGÚN SECTOR DE ACTIVIDAD ECONÓMICA POR CC.AA. Y PROVINCIAS

PROVINCIA	TOTAL	AGRICULTURA	INDUSTRIA	CONSTRUCCIÓN	SERVICIOS	SIN EMPLEO ANTERIOR
AUTONOMÍA						
ALMERÍA	18.410	4.160	872	3.374	7.450	2.554
CÁDIZ	5.749	262	275	808	2.635	1.769
CÓRDOBA	2.862	539	254	302	1.121	646
GRANADA	8.201	1.323	360	1.475	3.511	1.532
HUELVA	4.216	1.857	151	370	1.224	614
JAÉN	2.320	660	146	217	787	510
MÁLAGA	22.459	752	846	4.721	11.656	4.484
SEVILLA	9.294	736	522	1.044	4.737	2.255
ANDALUCÍA	73.511	10.289	3.426	12.311	33.121	14.364
HUESCA	3.041	555	270	664	1.207	345
TERUEL	2.516	298	349	652	1.033	184
ZARAGOZA	17.292	2.003	1.522	3.571	8.125	2.071
ARAGÓN	22.849	2.856	2.141	4.887	10.365	2.600
ASTURIAS	6.484	289	453	1.310	3.408	1.024
ILLES BALEARS	16.329	443	627	4.999	8.837	1.423
LAS PALMAS	13.866	276	394	2.090	10.212	894
STA. CRUZ DE TENERIFE	11.108	262	328	1.683	8.181	654
CANARIAS	24.974	538	722	3.773	18.393	1.548
CANTABRIA	4.735	122	258	1.092	2.592	671
ALBACETE	4.221	1.053	356	542	1.786	484
CIUDAD REAL	6.113	1.495	452	1.067	2.504	595
CUENCA	3.426	692	298	695	1.523	218
GUADALAJARA	5.043	257	349	1.014	2.948	475
TOLEDO	12.006	1.669	1.208	2.619	5.508	1.002
CASTILLA LA MANCHA	30.809	5.166	2.663	5.937	14.269	2.774
ÁVILA	2.578	135	109	815	825	694
BURGOS	4.609	629	486	1.044	1.679	771
LEÓN	3.513	229	434	738	1.414	698
PALENCIA	984	147	52	166	407	212
SALAMANCA	2.285	121	132	456	1.045	531
SEGOVIA	2.915	446	211	728	1.067	463
SORIA	1.345	137	156	286	522	244
VALLADOLID	4.292	812	247	782	1.673	778
ZAMORA	1.234	196	96	223	455	264
CASTILLA Y LEÓN	23.755	2.852	1.923	5.238	9.087	4.655
BARCELONA	88.979	2.426	7.671	22.414	46.398	10.070
GIRONA	15.116	1.083	1.367	3.864	6.890	1.912
LLEIDA	8.707	1.748	860	1.899	3.385	815
TARRAGONA	16.123	1.766	1.416	4.160	6.976	1.805
CATALUÑA	128.925	7.023	11.314	32.337	63.649	14.602
ALICANTE-ALACANT	31.140	2.548	1.889	6.845	16.294	3.564
CASTELLÓN-CASTELLÓ	16.716	1.203	1.672	4.314	7.665	1.862
VALENCIA-VALÈNCIA	36.040	3.445	2.845	5.815	20.380	3.555
COM. VALENCIANA	83.896	7.196	6.406	16.974	44.339	8.981
BADAJOS	2.790	366	183	244	1.439	558
CÁCERES	1.757	323	90	225	825	294
EXTREMADURA	4.547	689	273	469	2.264	852
A CORUÑA	4.778	215	361	717	2.389	1.096
LUGO	1.771	111	121	328	866	345
OURENSE	1.974	137	260	326	807	444
PONTEVEDRA	5.147	286	498	742	2.487	1.134
GALICIA	13.670	749	1.240	2.113	6.549	3.019
MADRID	97.213	1.457	5.698	24.814	59.540	5.704
MURCIA	21.711	4.226	1.580	3.625	10.183	2.097
NAVARRA	9.286	1.108	1.235	1.751	3.994	1.198
ARABA/ALAVA	5.438	286	467	1.023	2.575	1.087
BIZKAIA	10.823	458	987	1.824	5.066	2.488
GIPUZKOA	5.583	212	608	927	2.846	990
PAÍS VASCO	21.844	956	2.062	3.774	10.487	4.565
LA RIOJA	6.270	1.236	778	1.253	2.069	934
CEUTA	1.480	15	44	188	771	462
MELILLA	2.468	58	40	463	1.313	594
TOTAL	594.756	47.268	42.883	127.308	305.230	72.067

ANEXO 2

**CONTRATOS
REGISTRADOS**

JULIO 2012

CONTRATOS

	MES	VARIACIÓN			
		MENSUAL		ANUAL	
		ABSOLUTA	RELATIVA	ABSOLUTA	RELATIVA
TOTAL CONTRATOS	1.352.444	68.221	5,31	3.158	0,23
CONTRATOS INDEFINIDOS *	91.166	-350	-0,38	1.255	1,40
CONTRATOS TEMPORALES	1.261.278	68.571	5,75	1.903	0,15

CONTRATOS POR COMUNIDADES AUTÓNOMAS

COMUNIDADES AUTÓNOMAS	MES	VARIACIÓN			
		MENSUAL		ANUAL	
		ABSOLUTA	RELATIVA	ABSOLUTA	RELATIVA
ANDALUCÍA	273.636	-8.475	-3,00	1.937	0,71
ARAGÓN	40.196	983	2,51	1.362	3,51
ASTURIAS	25.940	2.977	12,96	-1.538	-5,60
ILLES BALEARS	35.784	-4.173	-10,44	947	2,72
CANARIAS	52.145	9.445	22,12	-672	-1,27
CANTABRIA	18.241	2.318	14,56	735	4,20
CASTILLA LA MANCHA	56.184	4.464	8,63	-2.273	-3,89
CASTILLA Y LEÓN	66.376	8.203	14,10	121	0,18
CATALUÑA	219.518	19.252	9,61	-949	-0,43
COM. VALENCIANA	131.873	17.070	14,87	-3.202	-2,37
EXTREMADURA	46.274	-5.635	-10,86	2.420	5,52
GALICIA	78.016	17.883	29,74	5.024	6,88
MADRID	156.607	8.142	5,48	-4.767	-2,95
MURCIA	52.998	-9.139	-14,71	4.634	9,58
NAVARRA	20.232	1.148	6,02	321	1,61
PAÍS VASCO	65.245	3.249	5,24	-569	-0,86
LA RIOJA	9.209	-293	-3,08	-44	-0,48
CEUTA	1.646	432	35,58	-124	-7,01
MELILLA	1.501	289	23,84	65	4,53
EXTRANJERO	823	81	10,92	-270	-24,70
TOTAL	1.352.444	68.221	5,31	3.158	0,23

(*) Incluye contratos convertidos en indefinidos

JULIO 2012

CONTRATOS INDEFINIDOS (INICIALES Y CONVERSIONES) SEGÚN FOMENTO CONTRATACIÓN INDEFINIDA

TIPO DE CONTRATO	TOTAL	VARIACIÓN			
		MENSUAL		ANUAL	
		ABSOLUTA	RELATIVA	ABSOLUTA	RELATIVA
ORDINARIO (Bonif./no Bonif.)	54.025	-2.605	-4,60	10.022	22,78
PERS. CON DISCAPACIDAD	503	-51	-9,21	376	296,06
CONVERSIÓN	36.634	2.314	6,74	3.598	10,89
TOTAL ORDINARIO sin F.C.I.	91.162	-342	-0,37	13.996	18,14
F.C.I.		-2	-100,00	-7.141	-100,00
PERS. CON DISCAPACIDAD		-1	-100,00	-418	-100,00
CONVERSIÓN	4	-5	-55,56	-5.182	-99,92
TOTAL FOMENTO CONTRATACIÓN INDEFINIDA	4	-8	-66,67	-12.741	-99,97
TOTAL	91.166	-350	-0,38	1.255	1,40

CONTRATOS SEGÚN TIPO DE CONTRATACIÓN POR COMUNIDADES AUTÓNOMAS

COMUNIDADES AUTÓNOMAS	TOTAL	INDEFINIDOS					% S/ TOT. NAC.INDF.	TEMPORALES
		TOTAL	ORDINARIOS	F.C.I.	PERS. CON DISCAPACIDAD	CONVERSIÓN		
ANDALUCÍA	273.636	9.263	4.896		43	4.324	10,16	264.373
ARAGÓN	40.196	2.411	1.289		12	1.110	2,64	37.785
ASTURIAS	25.940	1.424	791		18	615	1,56	24.516
ILLES BALEARS	35.784	2.662	1.707		18	937	2,92	33.122
CANARIAS	52.145	4.789	2.730		16	2.043	5,25	47.356
CANTABRIA	18.241	808	451		8	349	0,89	17.433
CASTILLA LA MANCHA	56.184	2.779	1.642		20	1.117	3,05	53.405
CASTILLA Y LEÓN	66.376	3.938	2.354		33	1.551	4,32	62.438
CATALUÑA	219.518	20.358	12.352		86	7.920	22,33	199.160
COM. VALENCIANA	131.873	9.176	4.793		73	4.310	10,07	122.697
EXTREMADURA	46.274	1.114	692		5	417	1,22	45.160
GALICIA	78.016	4.652	2.645		31	1.976	5,10	73.364
MADRID	156.607	18.800	12.463		90	6.247	20,62	137.807
MURCIA	52.998	3.729	2.181		19	1.529	4,09	49.269
NAVARRA	20.232	1.021	599		6	416	1,12	19.211
PAÍS VASCO	65.245	3.431	1.969		15	1.447	3,76	61.814
LA RIOJA	9.209	536	317		5	214	0,59	8.673
CEUTA	1.646	114	71			43	0,13	1.532
MELILLA	1.501	106	53		5	48	0,12	1.395
EXTRANJERO	823	55	30			25	0,06	768
TOTAL	1.352.444	91.166	54.025		503	36.638	100,00	1.261.278

F.C.I.: Fomento de la contratación indefinida.

EVOLUCIÓN DE LOS CONTRATOS

	AÑO 2011		AÑO 2012		VARIACIÓN ANUAL			
	MES	ACUMULADO	MES	ACUMULADO	MES		ACUMULADO	
					ABSOLUTA	RELATIVA	ABSOLUTA	RELATIVA
ENERO	1.116.019	1.116.019	1.038.601	1.038.601	-77.418	-6,94	-77.418	-6,94
FEBRERO	1.011.418	2.127.437	959.230	1.997.831	-52.188	-5,16	-129.606	-6,09
MARZO	1.154.903	3.282.340	1.026.858	3.024.689	-128.045	-11,09	-257.651	-7,85
ABRIL	1.067.046	4.349.386	1.003.167	4.027.856	-63.879	-5,99	-321.530	-7,39
MAYO	1.288.914	5.638.300	1.204.079	5.231.935	-84.835	-6,58	-406.365	-7,21
JUNIO	1.312.519	6.950.819	1.284.223	6.516.158	-28.296	-2,16	-434.661	-6,25
JULIO	1.349.286	8.300.105	1.352.444	7.868.602	3.158	0,23	-431.503	-5,20
AGOSTO	1.061.303	9.361.408						
SEPTIEMBRE	1.393.728	10.755.136						
OCTUBRE	1.294.801	12.049.937						
NOVIEMBRE	1.217.830	13.267.767						
DICIEMBRE	1.165.465	14.433.232						

EVOLUCIÓN DE LOS CONTRATOS INDEFINIDOS *

	AÑO 2011		AÑO 2012		VARIACIÓN ANUAL			
	MES	ACUMULADO	MES	ACUMULADO	MES		ACUMULADO	
					ABSOLUTA	RELATIVA	ABSOLUTA	RELATIVA
ENERO	102.733	102.733	75.899	75.899	-26.834	-26,12	-26.834	-26,12
FEBRERO	94.363	197.096	74.494	150.393	-19.869	-21,06	-46.703	-23,70
MARZO	111.118	308.214	98.485	248.878	-12.633	-11,37	-59.336	-19,25
ABRIL	96.242	404.456	90.123	339.001	-6.119	-6,36	-65.455	-16,18
MAYO	103.176	507.632	95.978	434.979	-7.198	-6,98	-72.653	-14,31
JUNIO	94.924	602.556	91.516	526.495	-3.408	-3,59	-76.061	-12,62
JULIO	89.911	692.467	91.166	617.661	1.255	1,40	-74.806	-10,80
AGOSTO	66.118	758.585						
SEPTIEMBRE	104.716	863.301						
OCTUBRE	97.265	960.566						
NOVIEMBRE	83.919	1.044.485						
DICIEMBRE	65.678	1.110.163						

EVOLUCIÓN DE LOS CONTRATOS TEMPORALES

	AÑO 2011		AÑO 2012		VARIACIÓN ANUAL			
	MES	ACUMULADO	MES	ACUMULADO	MES		ACUMULADO	
					ABSOLUTA	RELATIVA	ABSOLUTA	RELATIVA
ENERO	1.013.286	1.013.286	962.702	962.702	-50.584	-4,99	-50.584	-4,99
FEBRERO	917.055	1.930.341	884.736	1.847.438	-32.319	-3,52	-82.903	-4,29
MARZO	1.043.785	2.974.126	928.373	2.775.811	-115.412	-11,06	-198.315	-6,67
ABRIL	970.804	3.944.930	913.044	3.688.855	-57.760	-5,95	-256.075	-6,49
MAYO	1.185.738	5.130.668	1.108.101	4.796.956	-77.637	-6,55	-333.712	-6,50
JUNIO	1.217.595	6.348.263	1.192.707	5.989.663	-24.888	-2,04	-358.600	-5,65
JULIO	1.259.375	7.607.638	1.261.278	7.250.941	1.903	0,15	-356.697	-4,69
AGOSTO	995.185	8.602.823						
SEPTIEMBRE	1.289.012	9.891.835						
OCTUBRE	1.197.536	11.089.371						
NOVIEMBRE	1.133.911	12.223.282						
DICIEMBRE	1.099.787	13.323.069						

(*) Incluye contratos convertidos en indefinidos

JULIO 2012

CONTRATOS INDEFINIDOS POR TIPO DE JORNADA Y MODALIDAD

	TOTAL	VARIACIÓN			
		MENSUAL		ANUAL	
		ABSOLUTA	RELATIVA	ABSOLUTA	RELATIVA
JORNADA A TIEMPO COMPLETO:					
ORDINARIO (Bonif. / No Bonif.)	31.523	-1.448	-4,39	4.622	17,18
FOMENTO DE LA CONTRATACIÓN INDEFINIDA				-4.455	-100,00
PERS. CON DISCAPACIDAD (Solo bonificados)	344	-8	-2,27	267	346,75
PERS. CON DISCAPACIDAD F.C.I.				-315	-100,00
CONVERTIDOS EN INDEFINIDOS	22.853	1.849	8,80	-3.287	-12,57
TOTAL	54.720	393	0,72	-3.168	-5,47
JORNADA A TIEMPO PARCIAL:					
ORDINARIO (Bonif. / No Bonif.)	16.150	675	4,36	4.839	42,78
FOMENTO DE LA CONTRATACIÓN		-2	-100,00	-2.096	-100,00
PERS. CON DISCAPACIDAD (Solo bonificados)	146	-2	-1,35	97	197,96
PERS. CON DISCAPACIDAD F.C.I.		-1	-100,00	-91	-100,00
CONVERTIDOS EN INDEFINIDOS	12.229	885	7,80	1.377	12,69
TOTAL	28.525	1.555	5,77	4.126	16,91
FIJOS DISCONTINUOS:					
ORDINARIO (Bonif. / No Bonif.)	6.352	-1.832	-22,39	561	9,69
FOMENTO DE LA CONTRATACIÓN				-590	-100,00
PERS. CON DISCAPACIDAD (Solo bonificados)	13	-41	-75,93	12	1200,00
PERS. CON DISCAPACIDAD F.C.I.				-12	-100,00
CONVERTIDOS EN INDEFINIDOS	1.556	-425	-21,45	326	26,50
TOTAL	7.921	-2.298	-22,49	297	3,90
TOTAL	91.166	-350	-0,38	1.255	1,40

CONTRATOS INDEFINIDOS POR MODALIDAD

TIPO DE CONTRATO	TOTAL	VARIACIÓN			
		MENSUAL		ANUAL	
		ABSOLUTA	RELATIVA	ABSOLUTA	RELATIVA
ORDINARIO (Bonif. / No Bonif.)	54.025	-2.605	-4,60	10.022	22,78
FOMENTO DE LA CONTRATACIÓN INDEFINIDA		-2	-100,00	-7.141	-100,00
PERS. CON DISCAPACIDAD (Solo bonificados)	503	-51	-9,21	376	296,06
PERS. CON DISCAPACIDAD F.C.I.		-1	-100,00	-418	-100,00
CONVERTIDOS EN INDEFINIDOS	36.638	2.309	6,73	-1.584	-4,14
TOTAL	91.166	-350	-0,38	1.255	1,40

CONVERTIDOS EN INDEFINIDOS SEGÚN CONTRATO DE ORIGEN:

OBRA O SERVICIO	6.895	-594	-7,93	-748	-9,79
EVENTUAL CIRCUNS. PRODUCCIÓN	26.250	2.127	8,82	-805	-2,98
INTERINIDAD	879	127	16,89	-180	-17,00
TEMPORAL PERS. CON DISCAPACIDAD	312	36	13,04	14	4,70
SUSTITUCIÓN JUBILACIÓN 64 AÑOS	37	13	54,17	11	42,31
PRÁCTICAS	1.453	495	51,67	197	15,68
RELEVO	616	42	7,32	-60	-8,88
FORMACIÓN	184	70	61,40	-12	-6,12
OTROS CONTRATOS	12	-7	-36,84	-1	-7,69
TOTAL	36.638	2.309	6,73	-1.584	-4,14

JULIO 2012

CONTRATOS INDEFINIDOS POR SEXO, EDAD Y SECTOR DE ACTIVIDAD ECONÓMICA

	TOTAL	VARIACIÓN			
		MENSUAL		ANUAL	
		ABSOLUTA	RELATIVA	ABSOLUTA	RELATIVA
POR SEXO Y EDAD					
HOMBRES					
<25 AÑOS	7.152	181	2,60	-659	-8,44
25-44 AÑOS	32.948	-636	-1,89	-1.846	-5,31
>44 AÑOS	9.739	-259	-2,59	532	5,78
TOTAL	49.839	-714	-1,41	-1.973	-3,81
MUJERES					
<25 AÑOS	6.953	498	7,71	-232	-3,23
25-44 AÑOS	26.209	-421	-1,58	1.194	4,77
>44 AÑOS	8.165	287	3,64	2.266	38,41
TOTAL	41.327	364	0,89	3.228	8,47
AMBOS SEXOS					
<25 AÑOS	14.105	679	5,06	-891	-5,94
25-44 AÑOS	59.157	-1.057	-1,76	-652	-1,09
>44 AÑOS	17.904	28	0,16	2.798	18,52
TOTAL	91.166	-350	-0,38	1.255	1,40
SECTOR					
AGRICULTURA	2.864	-116	-3,89	312	12,23
INDUSTRIA	9.148	-173	-1,86	-881	-8,78
CONSTRUCCIÓN	6.454	-40	-0,62	-819	-11,26
SERVICIOS	72.700	-21	-0,03	2.643	3,77
TOTAL	91.166	-350	-0,38	1.255	1,40

CONTRATOS INDEFINIDOS (CONVERSIONES) POR SEXO, EDAD Y SECTOR DE ACTIVIDAD ECONÓMICA

	TOTAL	VARIACIÓN			
		MENSUAL		ANUAL	
		ABSOLUTA	RELATIVA	ABSOLUTA	RELATIVA
POR SEXO Y EDAD					
HOMBRES					
<25 AÑOS	2.916	357	13,95	-446	-13,27
25-44 AÑOS	13.407	794	6,30	-1.183	-8,11
>44 AÑOS	3.222	14	0,44	-36	-1,10
TOTAL	19.545	1.165	6,34	-1.665	-7,85
MUJERES					
<25 AÑOS	2.866	271	10,44	-275	-8,76
25-44 AÑOS	11.744	801	7,32	97	0,83
>44 AÑOS	2.483	72	2,99	259	11,65
TOTAL	17.093	1.144	7,17	81	0,48
AMBOS SEXOS					
<25 AÑOS	5.782	628	12,18	-721	-11,09
25-44 AÑOS	25.151	1.595	6,77	-1.086	-4,14
>44 AÑOS	5.705	86	1,53	223	4,07
TOTAL	36.638	2.309	6,73	-1.584	-4,14
SECTOR					
AGRICULTURA	929	-61	-6,16	245	35,82
INDUSTRIA	4.418	108	2,51	-551	-11,09
CONSTRUCCIÓN	2.328	-105	-4,32	-872	-27,25
SERVICIOS	28.963	2.367	8,90	-406	-1,38
TOTAL	36.638	2.309	6,73	-1.584	-4,14

JULIO 2012

CONTRATOS INDEFINIDOS SEGÚN MODALIDAD POR EDAD, SEXO Y SECTOR DE ACTIVIDAD ECONÓMICA

TIPO DE CONTRATO	TOTAL		EDAD DEL TRABAJADOR				
	MES	%	< 20	20 - 24	25 - 29	30 - 44	> =45
ORDINARIO (Bonif. / No Bonif.)	54.025	59,26	1.699	6.590	9.497	24.247	11.992
FOMENTO DE LA CONTRATACIÓN INDEFINIDA							
PERS. CON DISCAPACIDAD (Sólo bonificados)	503	0,55	7	27	30	232	207
PERS. CON DISCAPACIDAD F.C.I.							
CONVERTIDOS EN INDEFINIDOS	36.638	40,19	555	5.227	8.336	16.815	5.705
TOTAL	91.166	100,00	2.261	11.844	17.863	41.294	17.904

CONVERTIDOS EN INDEFINIDOS SEGÚN CONTRATO DE ORIGEN:

OBRA O SERVICIO	6.895	18,82	58	617	1.422	3.416	1.382
EVENTUAL CIRCUNS. PRODUCCIÓN	26.250	71,65	447	3.746	5.771	12.343	3.943
INTERINIDAD	879	2,40	8	125	216	422	108
TEMPORAL PERS. CON DISCAPACIDAD	312	0,85	1	15	21	127	148
SUSTITUCIÓN JUBILACIÓN 64 AÑOS	37	0,10		5	5	17	10
PRÁCTICAS	1.453	3,97	17	555	761	114	6
RELEVO	616	1,68		27	118	369	102
FORMACIÓN	184	0,50	24	136	19	3	2
OTROS CONTRATOS	12	0,03		1	3	4	4
TOTAL	36.638	100,00	555	5.227	8.336	16.815	5.705

TIPO DE CONTRATO	TOTAL	SEXO		SECTOR DE ACTIVIDAD ECONÓMICA			
		HOMBRES	MUJERES	AGRICULTURA	INDUSTRIA	CONSTRUCCIÓN	SERVICIOS
ORDINARIO (Bonif. / No Bonif.)	54.025	29.993	24.032	1.925	4.684	4.100	43.316
FOMENTO DE LA CONTRATACIÓN INDEFINIDA							
PERS. CON DISCAPACIDAD (Sólo bonificados)	503	301	202	10	46	26	421
PERS. CON DISCAPACIDAD F.C.I.							
CONVERTIDOS EN INDEFINIDOS	36.638	19.545	17.093	929	4.418	2.328	28.963
TOTAL	91.166	49.839	41.327	2.864	9.148	6.454	72.700

CONVERTIDOS EN INDEFINIDOS SEGÚN CONTRATO DE ORIGEN:

OBRA O SERVICIO	6.895	4.064	2.831	534	819	1.182	4.360
EVENTUAL CIRCUNS. PRODUCCIÓN	26.250	13.586	12.664	374	2.915	1.043	21.918
INTERINIDAD	879	377	502	7	126	3	743
TEMPORAL PERS. CON DISCAPACIDAD	312	193	119	4	30	6	272
SUSTITUCIÓN JUBILACIÓN 64 AÑOS	37	27	10		10		27
PRÁCTICAS	1.453	761	692	3	216	60	1.174
RELEVO	616	425	191	2	283	24	307
FORMACIÓN	184	105	79	3	18	9	154
OTROS CONTRATOS	12	7	5	2	1	1	8
TOTAL	36.638	19.545	17.093	929	4.418	2.328	28.963

JULIO 2012

CONTRATOS TEMPORALES POR TIPO DE JORNADA Y MODALIDAD

	TOTAL	VARIACIÓN			
		MENSUAL		ANUAL	
		ABSOLUTA	RELATIVA	ABSOLUTA	RELATIVA
JORNADA A TIEMPO COMPLETO:					
OBRA O SERVICIO	326.447	-12.277	-3,62	-16.070	-4,69
EVENTUALES CIRCUNSTANCIAS DE LA PRODUCCIÓN	345.519	-1.955	-0,56	-20.143	-5,51
INTERNIDAD	106.995	27.161	34,02	-4.442	-3,99
JUBILACIÓN ESPECIAL 64 AÑOS	257	44	20,66	63	32,47
RELEVO	845	2	0,24	-140	-14,21
TEMPORAL PERS. CON DISCAPACIDAD	712	-27	-3,65	-144	-16,82
PRÁCTICAS	3.236	307	10,48	-1.681	-34,19
FORMACIÓN	6.679	879	15,16	393	6,25
OTROS CONTRATOS	6.658	-82	-1,22	-629	-8,63
TOTAL	797.348	14.052	1,79	-42.793	-5,09
JORNADA A TIEMPO PARCIAL:					
OBRA O SERVICIO	156.444	11.190	7,70	14.579	10,28
EVENTUALES CIRCUNSTANCIAS DE LA PRODUCCIÓN	249.475	29.936	13,64	30.621	13,99
INTERNIDAD	53.205	12.896	31,99	-1.240	-2,28
RELEVO	628	12	1,95	146	30,29
JUBILACIÓN PARCIAL	2.482	192	8,38	430	20,96
TEMPORAL PERS. CON DISCAPACIDAD	609	38	6,65	131	27,41
PRÁCTICAS	1.053	262	33,12	26	2,53
OTROS CONTRATOS	34	-7	-17,07	3	9,68
TOTAL	463.930	54.519	13,32	44.696	10,66
TOTAL	1.261.278	68.571	5,75	1.903	0,15

CONTRATOS TEMPORALES POR MODALIDAD

TIPO DE CONTRATO	TOTAL	VARIACIÓN			
		MENSUAL		ANUAL	
		ABSOLUTA	RELATIVA	ABSOLUTA	RELATIVA
OBRA O SERVICIO	482.891	-1.087	-0,22	-1.491	-0,31
EVENTUALES CIRCUNSTANCIAS DE LA PRODUCCIÓN	594.994	27.981	4,93	10.478	1,79
INTERNIDAD	160.200	40.057	33,34	-5.682	-3,43
JUBILACIÓN ESPECIAL 64 AÑOS	257	44	20,66	63	32,47
RELEVO	1.473	14	0,96	6	0,41
JUBILACIÓN PARCIAL	2.482	192	8,38	430	20,96
TEMPORAL PERS. CON DISCAPACIDAD	1.321	11	0,84	-13	-0,97
PRÁCTICAS	4.289	569	15,30	-1.655	-27,84
FORMACIÓN	6.679	879	15,16	393	6,25
OTROS CONTRATOS	6.692	-89	-1,31	-626	-8,55
TOTAL	1.261.278	68.571	5,75	1.903	0,15

CONTRATOS FORMATIVOS

TIPO DE CONTRATO	TOTAL	VARIACIÓN			
		MENSUAL		ANUAL	
		ABSOLUTA	RELATIVA	ABSOLUTA	RELATIVA
PRÁCTICAS	4.289	569	15,30	-1.655	-27,84
FORMACIÓN	6.679	879	15,16	393	6,25
TOTAL	10.968	1.448	15,21	-1.262	-10,32

EVOLUCIÓN DE LOS CONTRATOS

AÑO 2008	INDEFINIDOS												TEMPORALES			
	TOTAL	VARIACIÓN RELATIVA		TOTAL	% SOBRE TOTAL CONT.	VARIACIÓN RELATIVA		TOTAL	% SOBRE TOTAL CONT.	VARIACIÓN RELATIVA						
		MENSUAL	ANUAL			MENSUAL	ANUAL			MENSUAL	ANUAL					
ENERO	1.581.360	25,37	-4,34	196.763	12,44%	46,28	-22,97	1.384.597	87,56%	22,88	-0,94					
FEBRERO	1.427.302	-9,74	1,35	186.135	13,04%	-5,40	5,83	1.241.167	86,96%	-10,36	0,71					
MARZO	1.285.644	-9,92	-17,82	168.133	13,08%	-9,67	-12,96	1.117.511	86,92%	-9,96	-18,51					
ABRIL	1.459.666	13,54	5,32	189.283	12,97%	12,58	12,05	1.270.383	87,03%	13,68	4,38					
MAYO	1.384.915	-5,12	-14,80	164.464	11,88%	-13,11	-13,61	1.220.451	88,12%	-3,93	-14,96					
JUNIO	1.419.348	2,49	-10,29	153.986	10,85%	-6,37	-13,63	1.265.362	89,15%	3,68	-9,86					
JULIO	1.626.466	14,59	-7,32	160.363	9,86%	4,14	-11,32	1.466.103	90,14%	15,86	-6,86					
AGOSTO	1.049.939	-35,45	-18,42	97.584	9,29%	-39,15	-23,51	952.355	90,71%	-35,04	-17,86					
SEPTIEMBRE	1.501.595	43,02	-5,91	173.481	11,55%	77,78	-9,78	1.328.114	88,45%	39,46	-5,38					
OCTUBRE	1.584.811	5,54	-17,09	180.229	11,37%	3,89	-22,68	1.404.582	88,63%	5,76	-16,31					
NOVIEMBRE	1.162.614	-26,64	-26,97	129.123	11,11%	-28,36	-32,05	1.033.491	88,89%	-26,42	-26,28					
DICIEMBRE	1.117.577	-3,87	-11,40	103.061	9,22%	-20,18	-23,38	1.014.516	90,78%	-1,84	-9,97					
AÑO 2009																
ENERO	1.125.773	0,73	-28,81	119.201	10,59%	15,66	-39,42	1.006.572	89,41%	-0,78	-27,30					
FEBRERO	1.016.678	-9,69	-28,77	115.683	11,38%	-2,95	-37,85	900.995	88,62%	-10,49	-27,41					
MARZO	1.061.112	4,37	-17,46	121.228	11,42%	4,79	-27,90	939.884	88,58%	4,32	-15,89					
ABRIL	1.031.420	-2,80	-29,34	111.474	10,81%	-8,05	-41,11	919.946	89,19%	-2,12	-27,59					
MAYO	1.110.014	7,62	-19,85	109.097	9,83%	-2,13	-33,67	1.000.917	90,17%	8,80	-17,99					
JUNIO	1.274.698	14,84	-10,19	107.735	8,45%	-1,25	-30,04	1.166.963	91,55%	16,59	-7,78					
JULIO	1.403.023	10,07	-13,74	111.143	7,92%	3,16	-30,69	1.291.880	92,08%	10,70	-11,88					
AGOSTO	944.823	-32,66	-10,01	68.735	7,27%	-38,16	-29,56	876.088	92,73%	-32,19	-8,01					
SEPTIEMBRE	1.354.836	43,40	-9,77	128.374	9,48%	86,77	-26,00	1.226.462	90,52%	39,99	-7,65					
OCTUBRE	1.357.868	0,22	-14,32	126.497	9,32%	-1,46	-29,81	1.231.371	90,68%	0,40	-12,33					
NOVIEMBRE	1.204.027	-11,33	3,56	107.420	8,92%	-15,08	-16,81	1.096.607	91,08%	-10,94	6,11					
DICIEMBRE	1.137.565	-5,52	1,79	85.827	7,54%	-20,10	-16,72	1.051.738	92,46%	-4,09	3,67					
AÑO 2010																
ENERO	1.050.233	-7,68	-6,71	94.595	9,01%	10,22	-20,64	955.638	90,99%	-9,14	-5,06					
FEBRERO	1.028.222	-2,10	1,14	101.211	9,84%	6,99	-12,51	927.011	90,16%	-3,00	2,89					
MARZO	1.189.327	15,67	12,08	117.934	9,92%	16,52	-2,72	1.071.393	90,08%	15,58	13,99					
ABRIL	1.078.509	-9,32	4,57	102.973	9,55%	-12,69	-7,63	975.536	90,45%	-8,95	6,04					
MAYO	1.182.100	9,61	6,49	108.264	9,16%	5,14	-0,76	1.073.836	90,84%	10,08	7,29					
JUNIO	1.297.611	9,77	1,80	98.754	7,61%	-8,78	-8,34	1.198.857	92,39%	11,64	2,73					
JULIO	1.397.265	7,68	-0,41	95.823	6,86%	-2,97	-13,78	1.301.442	93,14%	8,56	0,74					
AGOSTO	1.010.216	-27,70	6,92	66.846	6,62%	-30,24	-2,75	943.370	93,38%	-27,51	7,68					
SEPTIEMBRE	1.390.283	37,62	2,62	122.090	8,78%	82,64	-4,90	1.268.193	91,22%	34,43	3,40					
OCTUBRE	1.346.087	-3,18	-0,87	118.422	8,80%	-3,00	-6,38	1.227.665	91,20%	-3,20	-0,30					
NOVIEMBRE	1.257.479	-6,58	4,44	108.131	8,60%	-8,69	0,66	1.149.348	91,40%	-6,38	4,81					
DICIEMBRE	1.189.818	-5,38	4,59	93.171	7,83%	-13,84	8,56	1.096.647	92,17%	-4,59	4,27					
AÑO 2011																
ENERO	1.116.019	-6,20	6,26	102.733	9,21%	10,26	8,60	1.013.286	90,79%	-7,60	6,03					
FEBRERO	1.011.418	-9,37	-1,63	94.363	9,33%	-8,15	-6,77	917.055	90,67%	-9,50	-1,07					
MARZO	1.154.903	14,19	-2,89	111.118	9,62%	17,76	-5,78	1.043.785	90,38%	13,82	-2,58					
ABRIL	1.067.046	-7,61	-1,06	96.242	9,02%	-13,39	-6,54	970.804	90,98%	-6,99	-0,49					
MAYO	1.288.914	20,79	9,04	103.176	8,00%	7,20	-4,70	1.185.738	92,00%	22,14	10,42					
JUNIO	1.312.519	1,83	1,15	94.924	7,23%	-8,00	-3,88	1.217.595	92,77%	2,69	1,56					
JULIO	1.349.286	2,80	-3,43	89.911	6,66%	-5,28	-6,17	1.259.375	93,34%	3,43	-3,23					
AGOSTO	1.061.303	-21,34	5,06	66.118	6,23%	-26,46	-1,09	995.185	93,77%	-20,98	5,49					
SEPTIEMBRE	1.393.728	31,32	0,25	104.716	7,51%	58,38	-14,23	1.289.012	92,49%	29,52	1,64					
OCTUBRE	1.294.801	-7,10	-3,81	97.265	7,51%	-7,12	-17,87	1.197.536	92,49%	-7,10	-2,45					
NOVIEMBRE	1.217.830	-5,94	-3,15	83.919	6,89%	-13,72	-22,39	1.133.911	93,11%	-5,31	-1,34					
DICIEMBRE	1.165.465	-4,30	-2,05	65.678	5,64%	-21,74	-29,51	1.099.787	94,36%	-3,01	0,29					
AÑO 2012																
ENERO	1.038.601	-10,89	-6,94	75.899	7,31%	15,56	-26,12	962.702	92,69%	-12,46	-4,99					
FEBRERO	959.230	-7,64	-5,16	74.494	7,77%	-1,85	-21,06	884.736	92,23%	-8,10	-3,52					
MARZO	1.026.858	7,05	-11,09	98.485	9,59%	32,21	-11,37	928.373	90,41%	4,93	-11,06					
ABRIL	1.003.167	-2,31	-5,99	90.123	8,98%	-8,49	-6,36	913.044	91,02%	-1,65	-5,95					
MAYO	1.204.079	20,03	-6,58	95.978	7,97%	6,50	-6,98	1.108.101	92,03%	21,36	-6,55					
JUNIO	1.284.223	6,66	-2,16	91.516	7,13%	-4,65	-3,59	1.192.707	92,87%	7,64	-2,04					
JULIO	1.352.444	5,31	0,23	91.166	6,74%	-0,38	1,40	1.261.278	93,26%	5,75	0,15					
AGOSTO																
SEPTIEMBRE																
OCTUBRE																
NOVIEMBRE																
DICIEMBRE																

JULIO 2012

PERSONAS CONTRATADAS SEGÚN SEXO POR TIPO DE CONTRATO

	AMBOS SEXOS			HOMBRES			MUJERES		
	CONTRATOS	PERSONAS	MEDIA	CONTRATOS	PERSONAS	MEDIA	CONTRATOS	PERSONAS	MEDIA
TOTAL CONTRATOS	1.352.444	1.070.461	1,26	724.602	568.616	1,27	627.842	501.845	1,25
INDEFINIDOS	91.166	90.039	1,01	49.839	49.269	1,01	41.327	40.770	1,01
TEMPORALES	1.261.278	983.287	1,28	674.763	520.896	1,30	586.515	462.391	1,27
OBRA O SERVICIO	482.891	396.355	1,22	305.433	247.277	1,24	177.458	149.078	1,19
EVENTUAL CC PRODUCCION	594.994	467.510	1,27	303.619	233.963	1,30	291.375	233.547	1,25
INTERINIDAD	160.200	128.600	1,25	51.476	42.305	1,22	108.724	86.295	1,26
TEMPORAL PERS. CON DISCAPACIDAD	1.321	1.299	1,02	820	805	1,02	501	494	1,01
RELEVO	1.473	1.460	1,01	886	878	1,01	587	582	1,01
JUBILACION PARCIAL	2.482	2.458	1,01	1.913	1.897	1,01	569	561	1,01
SUSTITUCION POR JUBILACION 64 AÑOS	257	252	1,02	139	137	1,01	118	115	1,03
PRACTICAS	4.289	4.267	1,01	2.383	2.375	1,00	1.906	1.892	1,01
FORMACION	6.679	6.646	1,00	3.775	3.757	1,00	2.904	2.889	1,01
OTROS CONTRATOS	6.692	3.646	1,84	4.319	2.047	2,11	2.373	1.599	1,48

JULIO 2012

CONTRATOS POR CC.AA. Y PROVINCIAS

PROVINCIA AUTONOMÍA	TOTAL	VARIACIÓN			
		MENSUAL		ANUAL	
		ABSOLUTA	RELATIVA	ABSOLUTA	RELATIVA
ALMERÍA	20.614	2.076	11,20	1.282	6,63
CÁDIZ	39.979	-110	-0,27	6	0,02
CÓRDOBA	26.438	-5.808	-18,01	-114	-0,43
GRANADA	30.229	-507	-1,65	1.642	5,74
HUELVA	21.013	-902	-4,12	-839	-3,84
JAÉN	22.939	-530	-2,26	2.784	13,81
MÁLAGA	51.391	3.203	6,65	-1.617	-3,05
SEVILLA	61.033	-5.897	-8,81	-1.207	-1,94
ANDALUCÍA	273.636	-8.475	-3,00	1.937	0,71
HUESCA	8.313	1.553	22,97	-163	-1,92
TERUEL	3.765	579	18,17	641	20,52
ZARAGOZA	28.118	-1.149	-3,93	884	3,25
ARAGÓN	40.196	983	2,51	1.362	3,51
ASTURIAS	25.940	2.977	12,96	-1.538	-5,60
ILLES BALEARS	35.784	-4.173	-10,44	947	2,72
LAS PALMAS	27.989	5.029	21,90	-1.204	-4,12
STA. CRUZ DE TENERIFE	24.156	4.416	22,37	532	2,25
CANARIAS	52.145	9.445	22,12	-672	-1,27
CANTABRIA	18.241	2.318	14,56	735	4,20
ALBACETE	12.951	-281	-2,12	-180	-1,37
CIUDAD REAL	13.277	2.123	19,03	-304	-2,24
CUENCA	8.023	791	10,94	-508	-5,95
GUADALAJARA	7.548	1.103	17,11	-895	-10,60
TOLEDO	14.385	728	5,33	-386	-2,61
CASTILLA LA MANCHA	56.184	4.464	8,63	-2.273	-3,89
ÁVILA	4.214	1.042	32,85	62	1,49
BURGOS	10.702	207	1,97	-1.144	-9,66
LEÓN	10.043	1.368	15,77	119	1,20
PALENCIA	5.449	1.170	27,34	422	8,39
SALAMANCA	8.787	599	7,32	675	8,32
SEGOVIA	5.637	1.100	24,25	811	16,80
SORIA	2.872	737	34,52	271	10,42
VALLADOLID	14.575	1.354	10,24	-303	-2,04
ZAMORA	4.097	626	18,04	-792	-16,20
CASTILLA Y LEÓN	66.376	8.203	14,10	121	0,18
BARCELONA	154.888	12.695	8,93	-54	-0,03
GIRONA	25.629	4.261	19,94	-333	-1,28
LLEIDA	16.721	2.860	20,63	561	3,47
TARRAGONA	22.280	-564	-2,47	-1.123	-4,80
CATALUÑA	219.518	19.252	9,61	-949	-0,43
ALICANTE-ALACANT	46.546	5.288	12,82	2.347	5,31
CASTELLÓN-CASTELLÓ	16.299	2.939	22,00	-604	-3,57
VALENCIA-VALÈNCIA	69.028	8.843	14,69	-4.945	-6,68
COM. VALENCIANA	131.873	17.070	14,87	-3.202	-2,37
BADAJOS	33.797	-4.123	-10,87	2.189	6,93
CÁCERES	12.477	-1.512	-10,81	231	1,89
EXTREMADURA	46.274	-5.635	-10,86	2.420	5,52
A CORUÑA	31.799	7.173	29,13	2.202	7,44
LUGO	8.532	2.221	35,19	952	12,56
OURENSE	6.484	1.584	32,33	41	0,64
PONTEVEDRA	31.201	6.905	28,42	1.829	6,23
GALICIA	78.016	17.883	29,74	5.024	6,88
MADRID	156.607	8.142	5,48	-4.767	-2,95
MURCIA	52.998	-9.139	-14,71	4.634	9,58
NAVARRA	20.232	1.148	6,02	321	1,61
ARABA/ALAVA	10.562	-624	-5,58	391	3,84
BIZKAIA	35.357	2.248	6,79	-66	-0,19
GIPUZKOA	19.326	1.625	9,18	-894	-4,42
PAÍS VASCO	65.245	3.249	5,24	-569	-0,86
LA RIOJA	9.209	-293	-3,08	-44	-0,48
CEUTA	1.646	432	35,58	-124	-7,01
MELILLA	1.501	289	23,84	65	4,53
EXTRANJERO	823	81	10,92	-270	-24,70
TOTAL	1.352.444	68.221	5,31	3.158	0,23

JULIO 2012

CONTRATOS INDEFINIDOS POR CC.AA. Y PROVINCIAS *

PROVINCIA AUTONOMÍA	TOTAL	VARIACIÓN			
		MENSUAL		ANUAL	
		ABSOLUTA	RELATIVA	ABSOLUTA	RELATIVA
ALMERÍA	862	163	23,32	-35	-3,90
CÁDIZ	1.342	-58	-4,14	-86	-6,02
CÓRDOBA	669	-36	-5,11	-109	-14,01
GRANADA	823	13	1,60	-49	-5,62
HUELVA	442	-177	-28,59	-249	-36,03
JAÉN	566	-77	-11,98	-95	-14,37
MÁLAGA	2.485	7	0,28	9	0,36
SEVILLA	2.074	-471	-18,51	-554	-21,08
ANDALUCÍA	9.263	-636	-6,42	-1.168	-11,20
HUESCA	439	1	0,23	-18	-3,94
TERUEL	195	-16	-7,58	13	7,14
ZARAGOZA	1.777	-193	-9,80	98	5,84
ARAGÓN	2.411	-208	-7,94	93	4,01
ASTURIAS	1.424	41	2,96	-54	-3,65
ILLES BALEARS	2.662	-563	-17,46	-22	-0,82
LAS PALMAS	2.448	65	2,73	242	10,97
STA. CRUZ DE TENERIFE	2.341	393	20,17	279	13,53
CANARIAS	4.789	458	10,57	521	12,21
CANTABRIA	808	-90	-10,02	-145	-15,22
ALBACETE	539	-67	-11,06	39	7,80
CIUDAD REAL	581	55	10,46	40	7,39
CUENCA	287	-19	-6,21	-20	-6,51
GUADALAJARA	340	14	4,29	3	0,89
TOLEDO	1.032	94	10,02	88	9,32
CASTILLA LA MANCHA	2.779	77	2,85	150	5,71
ÁVILA	233	8	3,56	19	8,88
BURGOS	599	16	2,74	-59	-8,97
LEÓN	743	45	6,45	-3	-0,40
PALENCIA	280	13	4,87	-13	-4,44
SALAMANCA	538	9	1,70	14	2,67
SEGOVIA	287	-37	-11,42	18	6,69
SORIA	210	-1	-0,47	61	40,94
VALLADOLID	865	18	2,13	-70	-7,49
ZAMORA	183	9	5,17	-61	-25,00
CASTILLA Y LEÓN	3.938	80	2,07	-94	-2,33
BARCELONA	15.203	230	1,54	-81	-0,53
GIRONA	2.349	-76	-3,13	-63	-2,61
LLEIDA	874	-74	-7,81	-130	-12,95
TARRAGONA	1.932	-70	-3,50	-84	-4,17
CATALUÑA	20.358	10	0,05	-358	-1,73
ALICANTE-ALACANT	3.458	134	4,03	578	20,07
CASTELLÓN-CASTELLÓ	1.247	152	13,88	196	18,65
VALENCIA-VALÈNCIA	4.471	174	4,05	364	8,86
COM. VALENCIANA	9.176	460	5,28	1.138	14,16
BADAJOS	617	26	4,40	-124	-16,73
CÁCERES	497	75	17,77	11	2,26
EXTREMADURA	1.114	101	9,97	-113	-9,21
A CORUÑA	2.126	228	12,01	326	18,11
LUGO	552	-59	-9,66	-60	-9,80
OURENSE	460	-29	-5,93	7	1,55
PONTEVEDRA	1.514	-169	-10,04	-28	-1,82
GALICIA	4.652	-29	-0,62	245	5,56
MADRID	18.800	89	0,48	262	1,41
MURCIA	3.729	186	5,25	673	22,02
NAVARRA	1.021	-125	-10,91	-46	-4,31
ARABA/ALAVA	516	-112	-17,83	1	0,19
BIZKAIA	1.860	140	8,14	-5	-0,27
GIPUZKOA	1.055	-200	-15,94	121	12,96
PAÍS VASCO	3.431	-172	-4,77	117	3,53
LA RIOJA	536	28	5,51	29	5,72
CEUTA	114	-93	-44,93	2	1,79
MELILLA	106	19	21,84	15	16,48
EXTRANJERO	55	17	44,74	10	22,22
TOTAL	91.166	-350	-0,38	1.255	1,40

(*) Incluye contratos convertidos en indefinidos

JULIO 2012

CONTRATOS TEMPORALES POR CC.AA. Y PROVINCIAS

PROVINCIA AUTONOMÍA	TOTAL	VARIACIÓN			
		MENSUAL		ANUAL	
		ABSOLUTA	RELATIVA	ABSOLUTA	RELATIVA
ALMERÍA	19.752	1.913	10,72	1.317	7,14
CÁDIZ	38.637	-52	-0,13	92	0,24
CÓRDOBA	25.769	-5.772	-18,30	-5	-0,02
GRANADA	29.406	-520	-1,74	1.691	6,10
HUELVA	20.571	-725	-3,40	-590	-2,79
JAÉN	22.373	-453	-1,98	2.879	14,77
MÁLAGA	48.906	3.196	6,99	-1.626	-3,22
SEVILLA	58.959	-5.426	-8,43	-653	-1,10
ANDALUCÍA	264.373	-7.839	-2,88	3.105	1,19
HUESCA	7.874	1.552	24,55	-145	-1,81
TERUEL	3.570	595	20,00	628	21,35
ZARAGOZA	26.341	-956	-3,50	786	3,08
ARAGÓN	37.785	1.191	3,25	1.269	3,48
ASTURIAS	24.516	2.936	13,61	-1.484	-5,71
ILLES BALEARS	33.122	-3.610	-9,83	969	3,01
LAS PALMAS	25.541	4.964	24,12	-1.446	-5,36
STA. CRUZ DE TENERIFE	21.815	4.023	22,61	253	1,17
CANARIAS	47.356	8.987	23,42	-1.193	-2,46
CANTABRIA	17.433	2.408	16,03	880	5,32
ALBACETE	12.412	-214	-1,69	-219	-1,73
CIUDAD REAL	12.696	2.068	19,46	-344	-2,64
CUENCA	7.736	810	11,70	-488	-5,93
GUADALAJARA	7.208	1.089	17,80	-898	-11,08
TOLEDO	13.353	634	4,98	-474	-3,43
CASTILLA LA MANCHA	53.405	4.387	8,95	-2.423	-4,34
ÁVILA	3.981	1.034	35,09	43	1,09
BURGOS	10.103	191	1,93	-1.085	-9,70
LEÓN	9.300	1.323	16,59	122	1,33
PALENCIA	5.169	1.157	28,84	435	9,19
SALAMANCA	8.249	590	7,70	661	8,71
SEGOVIA	5.350	1.137	26,99	793	17,40
SORIA	2.662	738	38,36	210	8,56
VALLADOLID	13.710	1.336	10,80	-233	-1,67
ZAMORA	3.914	617	18,71	-731	-15,74
CASTILLA Y LEÓN	62.438	8.123	14,96	215	0,35
BARCELONA	139.685	12.465	9,80	27	0,02
GIRONA	23.280	4.337	22,90	-270	-1,15
LLEIDA	15.847	2.934	22,72	691	4,56
TARRAGONA	20.348	-494	-2,37	-1.039	-4,86
CATALUÑA	199.160	19.242	10,69	-591	-0,30
ALICANTE-ALACANT	43.088	5.154	13,59	1.769	4,28
CASTELLÓN-CASTELLÓ	15.052	2.787	22,72	-800	-5,05
VALENCIA-VALÈNCIA	64.557	8.669	15,51	-5.309	-7,60
COM. VALENCIANA	122.697	16.610	15,66	-4.340	-3,42
BADAJOS	33.180	-4.149	-11,11	2.313	7,49
CÁCERES	11.980	-1.587	-11,70	220	1,87
EXTREMADURA	45.160	-5.736	-11,27	2.533	5,94
A CORUÑA	29.673	6.945	30,56	1.876	6,75
LUGO	7.980	2.280	40,00	1.012	14,52
OURENSE	6.024	1.613	36,57	34	0,57
PONTEVEDRA	29.687	7.074	31,28	1.857	6,67
GALICIA	73.364	17.912	32,30	4.779	6,97
MADRID	137.807	8.053	6,21	-5.029	-3,52
MURCIA	49.269	-9.325	-15,91	3.961	8,74
NAVARRA	19.211	1.273	7,10	367	1,95
ARABA/ALAVA	10.046	-512	-4,85	390	4,04
BIZKAIA	33.497	2.108	6,72	-61	-0,18
GIPUZKOA	18.271	1.825	11,10	-1.015	-5,26
PAÍS VASCO	61.814	3.421	5,86	-686	-1,10
LA RIOJA	8.673	-321	-3,57	-73	-0,83
CEUTA	1.532	525	52,14	-126	-7,60
MELILLA	1.395	270	24,00	50	3,72
EXTRANJERO	768	64	9,09	-280	-26,72
TOTAL	1.261.278	68.571	5,75	1.903	0,15

JULIO 2012

CONTRATOS POR CC.AA. Y PROVINCIAS. DATOS ACUMULADOS

PROVINCIA	TOTAL	INDEFINIDOS *	% S / TOTAL	TEMPORALES	% S / TOTAL
AUTONOMÍA					
ALMERÍA	113.235	5.346	4,72	107.889	95,28
CÁDIZ	234.582	8.553	3,65	226.029	96,35
CÓRDOBA	231.780	4.937	2,13	226.843	97,87
GRANADA	208.513	6.474	3,10	202.039	96,90
HUELVA	190.914	3.859	2,02	187.055	97,98
JAÉN	204.800	3.924	1,92	200.876	98,08
MÁLAGA	314.231	16.790	5,34	297.441	94,66
SEVILLA	425.932	16.617	3,90	409.315	96,10
ANDALUCÍA	1.923.987	66.500	3,46	1.857.487	96,54
HUESCA	39.183	3.123	7,97	36.060	92,03
TERUEL	19.493	1.576	8,08	17.917	91,92
ZARAGOZA	163.982	13.027	7,94	150.955	92,06
ARAGÓN	222.658	17.726	7,96	204.932	92,04
ASTURIAS	139.685	10.137	7,26	129.548	92,74
ILLES BALEARS	200.587	21.533	10,73	179.054	89,27
LAS PALMAS	157.514	16.327	10,37	141.187	89,63
STA. CRUZ DE TENERIFE	134.866	14.169	10,51	120.697	89,49
CANARIAS	292.380	30.496	10,43	261.884	89,57
CANTABRIA	87.358	6.306	7,22	81.052	92,78
ALBACETE	61.504	3.959	6,44	57.545	93,56
CIUDAD REAL	66.703	3.622	5,43	63.081	94,57
CUENCA	28.818	1.943	6,74	26.875	93,26
GUADALAJARA	39.983	2.527	6,32	37.456	93,68
TOLEDO	79.390	6.661	8,39	72.729	91,61
CASTILLA LA MANCHA	276.398	18.712	6,77	257.686	93,23
ÁVILA	18.215	1.581	8,68	16.634	91,32
BURGOS	57.269	4.195	7,33	53.074	92,67
LEÓN	51.309	4.751	9,26	46.558	90,74
PALENCIA	26.898	1.760	6,54	25.138	93,46
SALAMANCA	44.088	3.588	8,14	40.500	91,86
SEGOVIA	24.041	1.827	7,60	22.214	92,40
SORIA	12.873	1.215	9,44	11.658	90,56
VALLADOLID	79.312	5.717	7,21	73.595	92,79
ZAMORA	19.678	1.584	8,05	18.094	91,95
CASTILLA Y LEÓN	333.683	26.218	7,86	307.465	92,14
BARCELONA	902.564	100.395	11,12	802.169	88,88
GIRONA	113.439	14.485	12,77	98.954	87,23
LLEIDA	71.021	5.909	8,32	65.112	91,68
TARRAGONA	123.265	12.502	10,14	110.763	89,86
CATALUÑA	1.210.289	133.291	11,01	1.076.998	88,99
ALICANTE-ALACANT	244.267	21.494	8,80	222.773	91,20
CASTELLÓN-CASTELLÓ	81.109	7.251	8,94	73.858	91,06
VALENCIA-VALÈNCIA	382.354	28.599	7,48	353.755	92,52
COM. VALENCIANA	707.730	57.344	8,10	650.386	91,90
BADAJOS	185.340	4.620	2,49	180.720	97,51
CÁCERES	73.377	3.179	4,33	70.198	95,67
EXTREMADURA	258.717	7.799	3,01	250.918	96,99
A CORUÑA	157.027	12.775	8,14	144.252	91,86
LUGO	35.539	3.909	11,00	31.630	89,00
OURENSE	28.817	2.911	10,10	25.906	89,90
PONTEVEDRA	150.056	10.080	6,72	139.976	93,28
GALICIA	371.439	29.675	7,99	341.764	92,01
MADRID	926.817	130.958	14,13	795.859	85,87
MURCIA	339.888	23.690	6,97	316.198	93,03
NAVARRA	115.991	7.426	6,40	108.565	93,60
ARABA/ALAVA	64.176	3.788	5,90	60.388	94,10
BIZKAIA	208.762	12.522	6,00	196.240	94,00
GIPUZKOA	113.052	7.757	6,86	105.295	93,14
PAÍS VASCO	385.990	24.067	6,24	361.923	93,76
LA RIOJA	49.082	3.751	7,64	45.331	92,36
CEUTA	8.890	914	10,28	7.976	89,72
MELILLA	10.463	817	7,81	9.646	92,19
EXTRANJERO	6.570	301	4,58	6.269	95,42
TOTAL	7.868.602	617.661	7,85	7.250.941	92,15

(*) Incluye contratos convertidos en indefinidos

PRESTACIONES

El número de solicitudes de prestaciones a nivel nacional registradas en el mes de junio de 2012 ascendió a 949.762, lo que representa un 17,6 % más que el mismo mes del año anterior.

Las altas tramitadas han sido 898.304 lo que supone un aumento del 11,2 % sobre el mes de junio de 2011.

El plazo medio de reconocimiento del mes de junio de 2012 ha sido de 2 días, uno más que el mismo mes del año anterior.

Los beneficiarios existentes a final del mes fueron 2.881.379 con un aumento respecto al mismo mes del año anterior del 5,3%.

La cobertura del sistema de protección por desempleo durante el mes de junio de 2012 ha sido del 66,10%, el mismo indicador en junio de 2011 fue de 70,20%, lo que supone un descenso en la cobertura del 5,8 % (1).

Los gastos totales de junio de 2012 ascendieron a 2.543,8 millones de euros, lo que supone un 7,6% más que el mismo mes del año anterior.

El gasto medio mensual por beneficiario, sin incluir el subsidio agrario de Andalucía y Extremadura, en el mes de junio de 2012 ha sido de 905,6 €, lo que supone un aumento sobre el mismo mes del año anterior de 17,6€ (2,0%).

La cuantía media bruta de la prestación contributiva percibida por beneficiario durante el mes de junio de 2012 ha sido de 854,6 euros, lo que supone un aumento de 8,7 euros sobre el mismo mes del año anterior (1,0%).

El número de beneficiarios extranjeros del mes de junio de 2012 fue de 333.905 lo que representa un 10,1% menos que el mismo mes del año anterior. El descenso es superior en los beneficiarios procedentes de países no comunitarios (-13,74%) que en los del entorno comunitario (-2,1%).

En relación con el total de beneficiarios de prestaciones por desempleo, los beneficiarios extranjeros representan el 11,59%.

Los beneficiarios de prestaciones extranjeros suponen, por otro lado, el 40,06% del total de demandantes de empleo extranjeros.

Por último, el gasto de las prestaciones de los beneficiarios extranjeros ha sido de 236,8 millones de euros (un 7,0% menos que en 2011), que en relación con el gasto total de las prestaciones por desempleo supone el 9,3%.

(1) El indicador de cobertura responde a la siguiente fórmula:

$$\frac{\text{Total de beneficiarios de prestaciones}}{\text{Paro Reg. SISPE con experiencia laboral} + \text{Benef. de subsidio de eventuales agrarios}}$$

JUNIO 2012

SÍNTESIS DE DATOS NACIONALES DE PRESTACIONES POR DESEMPLEO

	2010	2011	INCREMENTO 2011 S/ 2010 (%)	2012	INCREMENTO 2012 S/ 2011 (%)
SOLICITUDES	969.173	807.944	-16,6	949.762	17,6
Prestación Contributiva	584.240	469.898	-19,6	637.649	35,7
Subsidio	331.746	276.395	-16,7	251.281	-9,1
Renta Activa de Inserción	22.275	31.749	42,5	34.561	8,9
Subsidio Eventuales Agrarios	30.912	29.902	-3,3	26.271	-12,1
ALTAS	884.098	808.026	-8,6	898.304	11,2
Prestación Contributiva	557.035	508.408	-8,7	617.798	21,5
Subsidio	288.888	253.532	-12,2	231.252	-8,8
Renta Activa de Inserción	17.766	26.435	48,8	31.918	20,7
Subsidio Eventuales Agrarios	20.409	19.651	-3,7	17.336	-11,8
PLAZO DE RECONOCIMIENTO	2	1	-50,0	2	73,2
BENEFICIARIOS	2.976.438	2.737.100	-8,0	2.881.379	5,3
Prestación Contributiva	1.417.008	1.261.094	-11,0	1.328.618	5,4
Subsidio	1.282.973	1.145.188	-10,7	1.171.995	2,3
Renta Activa de Inserción	123.212	185.376	50,5	242.274	30,7
Subsidio Eventuales Agrarios	153.245	145.442	-5,1	138.492	-4,8
COBERTURAS (*)					
Bruta	78,30	70,20	-10,3	66,10	-5,8
CALIDAD					
% de protección Prest. Contributiva	50,19	48,66	-3,1	48,44	-0,5
% de protección Prest. Asistenciales	49,81	51,34	3,1	51,56	0,4
GASTOS (Miles de Euros)	2.583.076	2.363.411	-8,5	2.543.832	7,6
Prestación Contributiva	1.836.656	1.647.206	-10,3	1.787.256	8,5
Subsidio	627.090	573.924	-8,5	593.365	3,4
Renta Activa de Inserción	53.650	80.148	49,4	103.406	29,0
Subsidio Eventuales Agrarios	65.680	62.133	-5,4	59.805	-3,7
GASTO MEDIO POR BENEFICIARIO, INCLUIDAS LAS COTIZACIONES A LA S. SOCIAL (euros/mes)	891,7	888,0	-0,4	905,6	2,0
CUANTÍA MEDIA POR BENEFICIARIO PRESTACION CONTRIBUTIVA (euros/mes)	836,3	845,9	1,2	854,6	1,0

Fuente: Datos provisionales del Servicio Público de Empleo Estatal

Notas:

Gastos contabilizados en el mes de julio y devengados en el mes de junio

Los gastos incluyen las cotizaciones a la Seguridad Social

Los gastos de subsidio por desempleo incluyen los de Renta Agraria

En los gastos medios por beneficiario no se incluyen los gastos del subsidio para trabajadores eventuales agrarios (REASS)

Las cuantías medias de prestación contributiva percibidas por beneficiario no incluyen las cotizaciones a la S. Social y corresponden a la cuantía bruta reconocida por mes (30 días de prestación).

La cuantía media de las prestaciones asistenciales (subsidijs, renta agraria y renta activa de inserción), es del 80% del IPREM= 426,00 euros (14,20€ x 30 días)

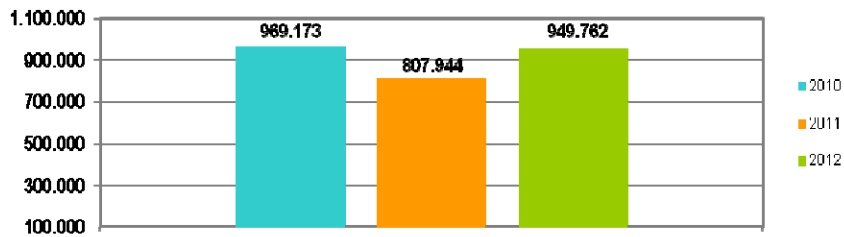
Beneficiarios, altas y solicitudes del mes de junio.

En el % de protección no se incluyen los beneficiarios del subsidio REASS. En prestación asistencial se incluye la RAI.

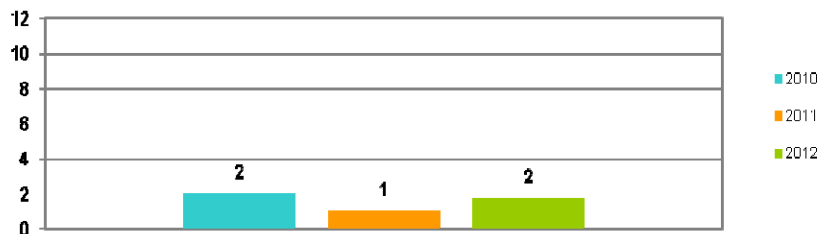
(*) Nuevo indicador de cobertura.

SÍNTESIS DE DATOS NACIONALES DE PRESTACIONES DE DESEMPLEO

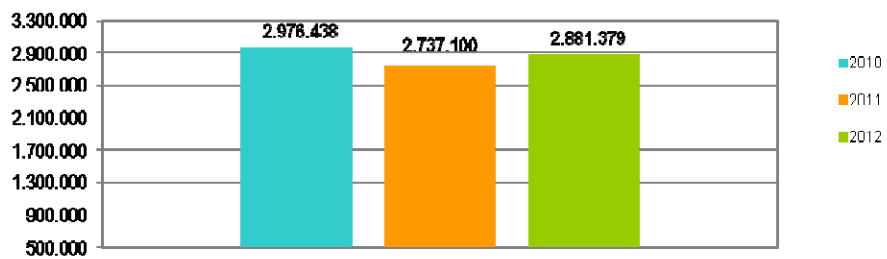
SOLICITUDES



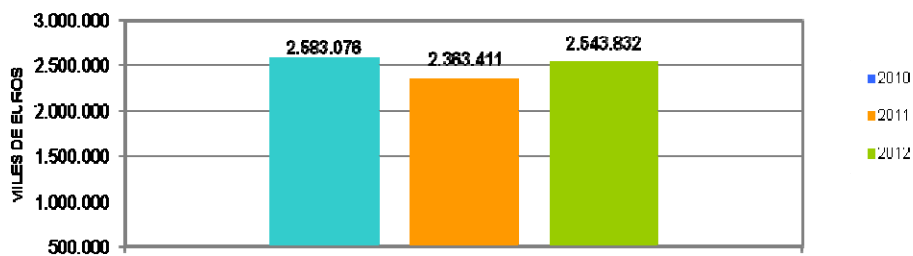
PLAZO DE RECONOCIMIENTO



BENEFICIARIOS



GASTOS



SOLICITUDES, ALTAS Y PLAZO DE RECONOCIMIENTO POR PROVINCIAS

Provincias	Solicitudes					Altas					Plazo de Reconocimiento (días)
	Prestación Contributiva	Subsidio	Renta Activa de Inserción	Subsidio Eventuales Agrarios	Total	Prestación Contributiva	Subsidio	Renta Activa de Inserción	Subsidio Eventuales Agrarios	Total	
Araba/Álava	8.492	911	46		9.449	8.154	768	47		8.969	0,48
Albacete	3.138	2.191	384		5.713	3.032	2.072	352		5.456	1,29
Alicante	17.022	9.876	2.135		29.033	16.285	8.952	1.905		27.142	2,50
Almería	9.615	5.528	771	740	16.654	8.988	5.123	692	514	15.317	1,41
Ávila	938	733	96		1.767	936	702	86		1.724	1,30
Badajoz	7.281	6.762	902	2.339	17.284	6.633	6.355	928	1.254	15.170	1,41
Illes Balears	6.824	4.249	466		11.539	6.460	3.854	427		10.741	1,56
Barcelona	76.286	23.252	2.786		102.324	77.275	21.011	2.476		100.762	0,90
Burgos	9.040	1.299	178		10.517	8.917	1.172	151		10.240	0,80
Cáceres	3.308	3.176	382	997	7.863	3.172	2.906	401	600	7.079	2,25
Cádiz	11.020	10.910	2.222	1.549	25.701	10.539	10.119	2.059	968	23.685	2,57
Castellón	11.623	4.193	464		16.280	11.099	3.592	349		15.040	2,15
Ciudad Real	5.077	3.150	406		8.633	4.962	3.036	379		8.377	0,72
Córdoba	8.094	7.080	822	4.901	20.897	7.348	6.389	796	3.244	17.777	2,14
A Coruña	11.463	4.751	764		16.978	11.385	4.528	656		16.569	0,84
Cuenca	1.975	972	168		3.115	1.956	926	159		3.041	0,78
Girona	10.890	3.039	323		14.252	10.511	2.698	259		13.468	1,45
Granada	6.665	7.367	983	2.754	17.769	6.380	7.026	934	1.891	16.231	1,91
Guadalajara	3.693	1.386	139		5.218	3.591	1.296	114		5.001	0,73
Gipuzkoa	19.986	1.683	113		21.782	20.392	1.655	112		22.159	1,15
Huelva	7.886	5.143	587	1.569	15.185	7.099	4.610	550	1.057	13.316	1,58
Huesca	2.372	773	55		3.200	2.231	659	59		2.949	1,35
Jaén	6.601	6.754	706	4.601	18.662	6.338	6.022	698	2.940	15.998	1,18
León	4.160	1.630	216		6.006	4.005	1.534	222		5.761	2,00
Lleida	3.962	1.394	136		5.492	3.877	1.277	141		5.295	1,48
La Rioja	11.443	972	112		12.527	11.345	879	119		12.343	1,61
Lugo	2.742	1.192	107		4.041	2.755	1.134	127		4.016	1,39
Madrid	56.111	20.830	2.282		79.223	53.068	18.114	2.015		73.197	2,51
Málaga	11.886	10.464	1.775	1.703	25.828	11.562	9.812	1.877	1.376	24.627	1,24
Murcia	33.047	11.893	1.526		46.466	31.994	10.866	1.187		44.047	1,27
Navarra	18.626	2.860	306		21.792	18.361	2.648	280		21.289	0,57
Ourense	2.396	1.280	185		3.861	2.229	1.236	184		3.649	1,30
Asturias	15.084	4.339	570		19.993	14.646	4.202	592		19.440	0,69
Palencia	2.044	586	100		2.730	2.001	549	81		2.631	0,43
Las Palmas	10.178	8.926	1.705		20.809	9.447	8.309	1.591		19.347	1,31
Pontevedra	20.485	6.063	745		27.293	20.272	6.012	683		26.967	0,87
Salamanca	3.003	1.390	248		4.641	2.946	1.351	272		4.569	1,55
S.C.Tenerife	8.358	7.886	1.345		17.589	8.138	7.703	1.229		17.070	2,44
Cantabria	11.104	2.384	285		13.773	10.824	2.416	283		13.523	1,43
Segovia	1.341	472	53		1.866	1.328	447	46		1.821	1,60
Sevilla	17.285	16.152	2.222	5.118	40.777	16.247	15.159	2.133	3.492	37.031	2,21
Soria	1.666	306	28		2.000	1.620	274	26		1.920	1,58
Tarragona	10.155	3.872	503		14.530	9.750	3.617	462		13.829	1,69
Teruel	1.650	561	65		2.276	1.621	522	51		2.194	0,68
Toledo	8.904	3.973	493		13.370	8.701	3.677	460		12.838	1,91
Valencia	65.105	16.081	2.302		83.488	62.545	14.238	1.980		78.763	3,63
Valladolid	11.163	1.831	288		13.282	11.082	1.724	259		13.065	1,02
Bizkaia	25.655	3.075	267		28.997	24.027	2.843	256		27.126	1,29
Zamora	1.440	682	105		2.227	1.383	639	100		2.122	0,47
Zaragoza	28.753	3.664	465		32.882	27.840	3.361	482		31.683	1,29
Ceuta	233	607	82		922	181	496	63		740	6,28
Melilla	381	738	147		1.266	320	742	128		1.190	3,44
TOTAL	637.649	251.281	34.561	26.271	949.762	617.798	231.252	31.918	17.336	898.304	1,73

Solicitudes, altas y plazo de reconocimiento del mes de junio

PLAZO DE RECONOCIMIENTO



SOLICITUDES, ALTAS Y PLAZO DE RECONOCIMIENTO POR COMUNIDADES AUTÓNOMAS

Comunidades Autónomas	Solicitudes					Altas					Plazo de Reconocimiento (días)
	Prestación Contributiva	Subsidio	Renta Activa de Inserción	Subsidio Eventuales Agrarios	Total	Prestación Contributiva	Subsidio	Renta Activa de Inserción	Subsidio Eventuales Agrarios	Total	
Andalucía	79.052	69.398	10.088	22.935	181.473	74.501	64.260	9.739	15.482	163.982	2
Aragón	32.775	4.998	585		38.358	31.692	4.542	592		36.826	1
Asturias	15.084	4.339	570		19.993	14.646	4.202	592		19.440	1
Illes Balears	6.824	4.249	466		11.539	6.460	3.854	427		10.741	2
Canarias	18.536	16.812	3.050		38.398	17.585	16.012	2.820		36.417	2
Cantabria	11.104	2.384	285		13.773	10.824	2.416	283		13.523	1
Castilla La Mancha	22.787	11.672	1.590		36.049	22.242	11.007	1.464		34.713	1
Castilla León	34.795	8.929	1.312		45.036	34.218	8.392	1.243		43.853	1
Cataluña	101.293	31.557	3.748		136.598	101.413	28.603	3.338		133.354	1
C. Valenciana	93.750	30.150	4.901		128.801	89.929	26.782	4.234		120.945	3
Extremadura	10.589	9.938	1.284	3.336	25.147	9.805	9.261	1.329	1.854	22.249	2
Galicia	37.086	13.286	1.801		52.173	36.641	12.910	1.650		51.201	1
Madrid	56.111	20.830	2.282		79.223	53.068	18.114	2.015		73.197	3
Murcia	33.047	11.893	1.526		46.466	31.994	10.866	1.187		44.047	1
Navarra	18.626	2.860	306		21.792	18.361	2.648	280		21.289	1
País Vasco	54.133	5.669	426		60.228	52.573	5.266	415		58.254	1
La Rioja	11.443	972	112		12.527	11.345	879	119		12.343	2
Ceuta	233	607	82		922	181	496	63		740	6
Mejilla	381	738	147		1.266	320	742	128		1.190	3
TOTAL	637.649	251.281	34.561	26.271	949.762	617.798	231.252	31.918	17.336	898.304	2

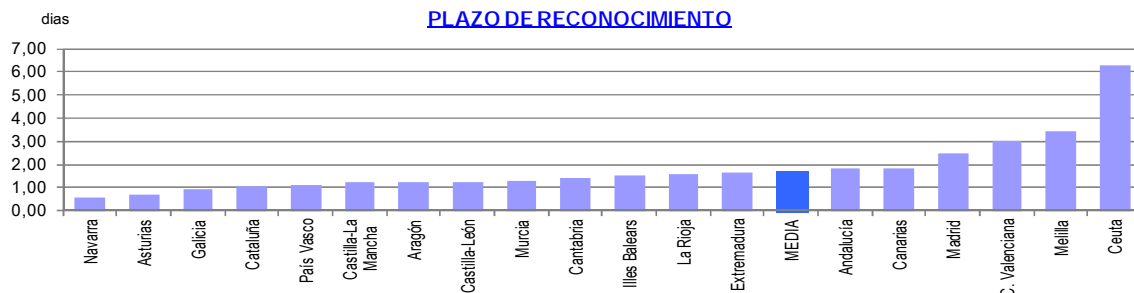
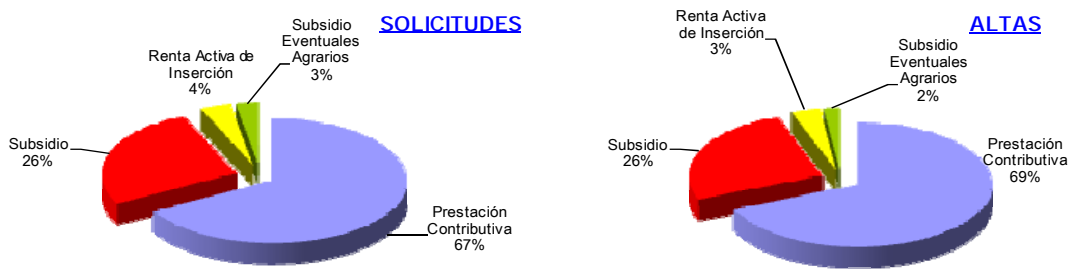
Notas informativas:

Solicitudes y altas del mes de junio.

El dato de solicitudes indica el número de expedientes de prestaciones recibidas.

El dato de altas indica el número de expedientes reconocidos, tanto inicialmente como por reanudación de las prestaciones, sin incluir las altas tras las prórrogas del subsidio y en el caso de RAI, indica el dato de participantes en el programa.

El plazo de reconocimiento indica el número de días que median entre la fecha de solicitud y la fecha de resolución.



JUNIO 2012

BENEFICIARIOS DE PRESTACIONES POR DESEMPLEO POR PROVINCIAS

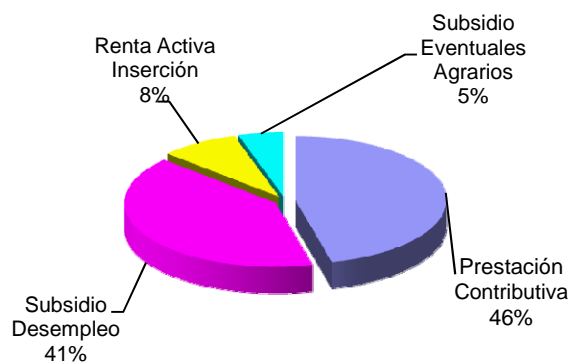
Provincias	Beneficiarios				Total
	Prestación Contributiva	Subsidio	Renta Activa de Inserción	Subsidio Eventuales Agrarios	
Araba/Álava	8.217	4.644	336		13.197
Albacete	12.050	11.121	3.064		26.235
Alicante	46.431	52.818	16.353		115.602
Almería	23.129	23.414	6.010	3.883	56.436
Ávila	4.270	4.156	775		9.201
Badajoz	18.492	28.734	6.563	11.616	65.405
Illes Balears	25.690	20.376	3.223		49.289
Barcelona	169.251	124.280	17.564		311.095
Burgos	9.874	6.616	1.032		17.522
Cáceres	11.361	14.457	2.601	6.888	35.307
Cádiz	31.533	45.154	16.989	9.502	103.178
Castellón	19.415	18.598	2.554		40.567
Ciudad Real	15.711	15.182	3.268		34.161
Córdoba	21.959	32.011	5.850	22.346	82.166
A Coruña	33.465	23.570	4.612		61.647
Cuenca	5.977	4.869	979		11.825
Girona	20.006	15.625	1.988		37.619
Granada	22.495	33.985	7.038	14.350	77.868
Guadalajara	8.150	5.833	762		14.745
Gipuzkoa	16.264	9.427	775		26.466
Huelva	15.711	19.105	4.268	8.943	48.027
Huesca	5.837	3.228	481		9.546
Jaén	16.065	27.610	4.666	18.186	66.527
León	12.585	9.883	1.639		24.107
Lleida	12.290	7.623	1.098		21.011
La Rioja	9.361	5.344	948		15.653
Lugo	8.601	6.434	1.104		16.139
Madrid	187.985	102.627	15.128		305.740
Málaga	41.180	53.570	14.775	10.381	119.906
Murcia	41.406	33.484	9.661		84.551
Navarra	18.969	11.212	1.569		31.750
Ourense	7.652	7.865	1.536		17.053
Asturias	28.742	24.280	3.778		56.800
Palencia	4.198	3.018	595		7.811
Las Palmas	35.448	42.729	12.580		90.757
Pontevedra	30.612	25.446	5.169		61.227
Salamanca	8.901	7.003	1.809		17.713
S.C.Tenerife	32.519	40.201	9.335		82.055
Cantabria	15.905	10.517	2.008		28.430
Segovia	3.713	2.265	393		6.371
Sevilla	52.967	72.100	16.178	32.397	173.642
Soria	2.093	1.309	216		3.618
Tarragona	23.498	19.390	3.483		46.371
Teruel	3.515	2.635	301		6.451
Toledo	23.621	19.453	3.854		46.928
Valencia	83.455	67.835	14.377		165.667
Valladolid	14.687	8.886	2.097		25.670
Bizkaia	29.078	15.932	1.507		46.517
Zamora	4.293	3.763	701		8.757
Zaragoza	27.513	16.342	3.106		46.961
Ceuta	1.167	3.234	741		5.142
Melilla	1.311	2.802	837		4.950
TOTAL	1.328.618	1.171.995	242.274	138.492	2.881.379

Beneficiarios del mes de junio.

BENEFICIARIOS DE PRESTACIONES POR DESEMPLEO POR CC.AA.

Comunidades Autónomas	Beneficiarios				Total
	Prestación Contributiva	Subsidio	Renta Activa de Inserción	Subsidio Eventuales Agrarios	
Andalucía	225.039	306.949	75.774	119.988	727.750
Aragón	36.865	22.205	3.888		62.958
Asturias	28.742	24.280	3.778		56.800
Illes Balears	25.690	20.376	3.223		49.289
Canarias	67.967	82.930	21.915		172.812
Cantabria	15.905	10.517	2.008		28.430
Castilla La Mancha	65.509	56.458	11.927		133.894
Castilla León	64.614	46.899	9.257		120.770
Cataluña	225.045	166.918	24.133		416.096
C. Valenciana	149.301	139.251	33.284		321.836
Extremadura	29.853	43.191	9.164	18.504	100.712
Galicia	80.330	63.315	12.421		156.066
Madrid	187.985	102.627	15.128		305.740
Murcia	41.406	33.484	9.661		84.551
Navarra	18.969	11.212	1.569		31.750
Pais Vasco	53.559	30.003	2.618		86.180
La Rioja	9.361	5.344	948		15.653
Ceuta	1.167	3.234	741		5.142
Melilla	1.311	2.802	837		4.950
TOTAL	1.328.618	1.171.995	242.274	138.492	2.881.379

DISTRIBUCION DE BENEFICIARIOS



GASTOS DE PRESTACIONES POR DESEMPLEO POR PROVINCIAS

PROVINCIAS	Gastos de Prestaciones (miles de euros)					Cuantía media prestación contributiva percibida por beneficiario (euros/mes)
	Total	Prestación Contributiva	Subsidio Desempleo	Renta Activa Inserción	Subsidio Eventuales Agrarios	
Araba/Alava	15.578	12.903	2.532	143		926,8
Albacete	22.402	15.504	5.594	1.303		844,3
Alicante	93.680	58.893	27.867	6.919		803,5
Almería	41.042	25.490	11.286	2.570	1.695	800,6
Ávila	7.766	5.293	2.139	334		777,2
Badajoz	42.490	21.816	13.314	2.773	4.587	778,3
Illes Balears	46.741	34.700	10.661	1.381		867,1
Barcelona	322.166	249.947	64.901	7.318		928,2
Burjos	18.655	14.614	3.606	435		882,9
Cáceres	24.490	13.422	7.046	1.102	2.921	774,1
Cádiz	72.249	39.136	21.866	7.243	4.005	819,6
Castellón	37.259	26.392	9.756	1.111		848,4
Ciudad Real	29.064	20.244	7.442	1.378		828,7
Córdoba	54.679	27.010	15.230	2.501	9.937	830,2
A Coruña	58.112	43.677	12.458	1.977		833,7
Cuenca	10.058	7.205	2.433	420		796,8
Girona	36.396	27.374	8.194	827		857,5
Granada	54.430	28.843	16.093	2.994	6.500	850,9
Guadalajara	14.157	10.969	2.859	328		876,2
Gipuzkoa	32.551	26.927	5.280	344		954,8
Huelva	32.855	18.761	8.907	1.862	3.325	831,2
Huesca	9.778	7.874	1.695	209		830,0
Jaén	43.345	20.617	12.751	1.991	7.985	831,1
León	22.965	16.894	5.371	701		848,8
Lleida	20.192	15.811	3.914	467		807,4
La Rioja	16.926	13.694	2.825	407		890,2
Lugo	14.348	10.486	3.387	476		771,3
Madrid	319.308	259.915	52.938	6.455		878,2
Málaga	88.972	51.420	26.399	6.347	4.806	815,0
Murcia	75.216	54.016	17.024	4.177		828,8
Navarra	35.276	28.712	5.913	651		933,1
Ourense	14.323	9.358	4.291	673		781,1
Asturias	54.111	39.605	12.904	1.602		871,7
Palencia	7.239	5.399	1.589	252		826,1
Las Palmas	68.633	42.260	21.024	5.349		807,2
Pontevedra	55.279	39.810	13.285	2.184		816,3
Salamanca	15.289	10.834	3.695	759		786,4
S.C.Tenerife	60.708	36.916	19.787	4.006		760,3
Cantabria	28.809	22.388	5.554	867		853,9
Segovia	6.167	4.821	1.179	167		811,1
Sevilla	123.566	68.339	34.217	6.966	14.044	826,7
Soria	3.734	2.939	701	93		838,7
Tarragona	43.340	31.913	9.958	1.470		866,1
Teruel	6.132	4.618	1.379	135		817,1
Toledo	42.116	30.612	9.841	1.664		836,2
Valencia	157.058	115.142	35.657	6.259		849,6
Valladolid	25.657	20.150	4.619	888		845,1
Bizkaia	53.469	44.094	8.720	656		926,8
Zamora	7.583	5.305	1.990	288		793,1
Zaragoza	50.950	41.053	8.564	1.333		869,8
Ceuta	3.334	1.532	1.477	325		850,6
Melilla	3.191	1.610	1.256	325		811,9
TOTAL NACIONAL	2.543.832	1.787.256	593.365	103.406	59.805	854,6

Fuente: Datos provisionales del Servicio Público de Empleo Estatal

Notas:

Gastos contabilizados en el mes de julio y devengados en el mes de junio.

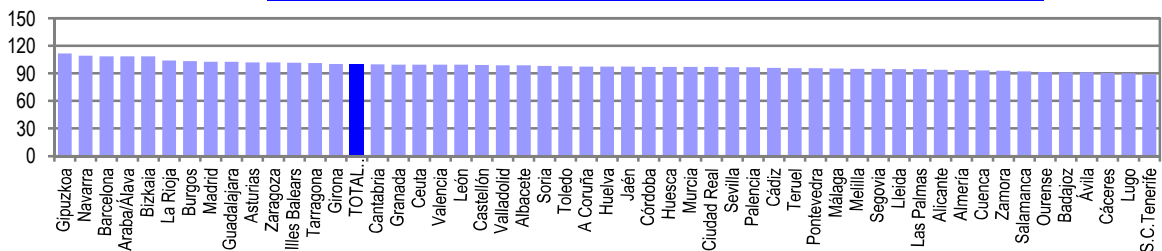
Los gastos incluyen las cotizaciones a la Seguridad Social

Los gastos de subsidio por desempleo incluyen los de Renta Agraria

Las cuantías medias de prestación contributiva percibidas por beneficiario no incluyen las cotizaciones a la S. Social y corresponden a la cuantía bruta reconocida por mes (30 días de prestación)

La cuantía media de las prestaciones asistenciales (subsidijs, renta agraria y renta activa de inserción), es del 80% del IPREM= 426,00 euros (14,20€x30 días)

CUANTÍA MEDIA PRESTACIÓN CONTRIBUTIVA POR BENEFICIARIO



Notas: Valores nacionales = Índice 100

GASTOS DE PRESTACIONES POR DESEMPLEO CC. AA

CC.AA.	Gastos de Prestaciones (miles de euros)					Cuantía media prestación contributiva percibida por beneficiario (euros/mes)
	Total	Prestacion Contributiva	Subsidio Desempleo	Renta Activa Inserción	Subsidio Eventuales Agrarios	
Andalucía	511.137	279.616	146.749	32.475	52.298	824,3
Aragón	66.859	53.545	11.638	1.677		858,5
Asturias	54.111	39.605	12.904	1.602		871,7
Illes Balears	46.741	34.700	10.661	1.381		867,1
Canarias	129.341	79.176	40.810	9.355		784,8
Cantabria	28.809	22.388	5.554	867		853,9
Castilla La Mancha	117.796	84.534	28.169	5.093		837,3
Castilla León	115.055	86.249	24.889	3.918		832,2
Cataluña	422.094	325.045	86.966	10.082		908,8
C. Valenciana	287.997	200.428	73.280	14.289		835,1
Extremadura	66.980	35.238	20.360	3.875	7.507	776,7
Galicia	142.062	103.331	33.421	5.310		815,4
Madrid	319.308	259.915	52.938	6.455		878,2
Murcia	75.216	54.016	17.024	4.177		828,8
Navarra	35.276	28.712	5.913	651		933,1
País Vasco	101.598	83.924	16.532	1.142		935,3
La Rioja	16.926	13.694	2.825	407		890,2
Ceuta	3.334	1.532	1.477	325		850,6
Mejilla	3.191	1.610	1.256	325		811,9
TOTAL NACIONAL	2.543.832	1.787.256	593.365	103.406	59.805	854,6

Fuente: Datos provisionales del Servicio Público de Empleo Estatal
Notas:

Gastos contabilizados en el mes de julio y devengados en el mes de junio.

Los gastos incluyen las cotizaciones a la Seguridad Social

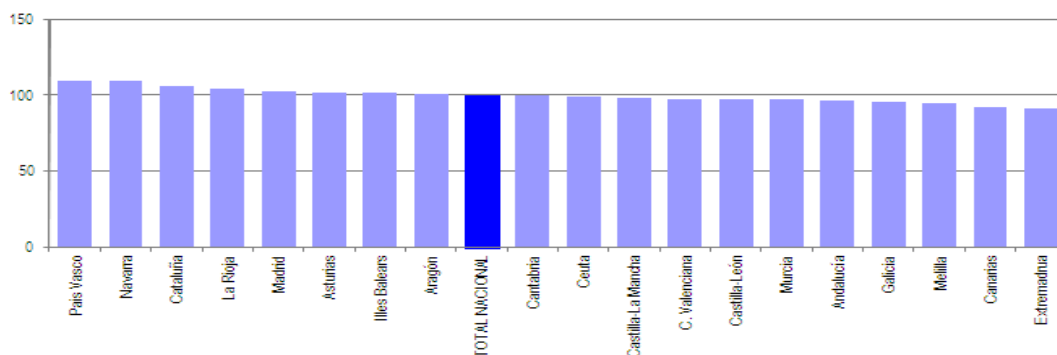
Los gastos de subsidio por desempleo incluyen los de Renta Agraria

Las cuantías medias de prestación contributiva percibidas por beneficiario no incluyen las cotizaciones a la S. Social y corresponden a la cuantía bruta reconocida por mes (30 días de prestación).

La cuantía media de las prestaciones asistenciales (subsidijs, renta agraria y renta activa de inserción), es del 80% del IPREM= 426,00euros (14,20€ x 30 días)



CUANTÍA MEDIA PRESTACIÓN CONTRIBUTIVA POR BENEFICIARIO



Notas: Valores nacionales = Índice 100

JUNIO 2012

SÍNTESIS DE DATOS NACIONALES DE BENEFICIARIOS DE PRESTACIONES POR DESEMPLEO EXTRANJEROS

	2010	2011	INCREMENTO 2011 S/ 2010 (%)	2012	INCREMENTO 2012 S/ 2011 (%)
Nº DE BENEFICIARIOS	441.689	371.525	-15,9	333.905	-10,1
Prestación Contributiva	183.065	157.130	-14,2	148.422	-5,5
Subsidio	244.842	188.124	-23,2	148.568	-21,0
Renta Activa de Inserción	11.288	23.802	110,9	34.314	44,2
Subsidio Eventuales Agrarios	2.494	2.469	-1,0	2.601	5,3
ENTORNO COMUNITARIO	127.113	114.954	-9,6	112.507	-2,1
ENTORNO NO COMUNITARIO	314.576	256.571	-18,4	221.398	-13,7
% SOBRE TOTAL BENEFICIARIOS	14,84	13,57	-8,5	11,59	-14,6
Prestación Contributiva	12,92	12,46	-3,6	11,17	-10,3
Subsidio	19,08	16,43	-13,9	12,68	-22,8
Renta Activa de Inserción	9,16	12,84	40,2	14,16	10,3
Subsidio Eventuales Agrarios	1,63	1,70	4,3	1,88	10,6
% BENEFICIARIOS S/DEMANDANTES DE EMPLEO EXTRANJEROS	75,64	61,63	-18,5	40,06	-35,0
GASTO (Miles de Euros) (1)	298.472	254.580	-14,7	236.821	-7,0
Prestación Contributiva	187.814	160.139	-14,7	153.591	-4,1
Subsidio	105.073	83.893	-20,2	68.528	-18,3
Renta Activa de Inserción	4.489	9.464	110,8	13.553	43,2
Subsidio Eventuales Agrarios	1.096	1.084	-1,1	1.149	6,0
% S/GASTO TOTAL PRESTACIONES	11,6	10,8	-6,9	9,3	-13,9

(1) Datos estimados.

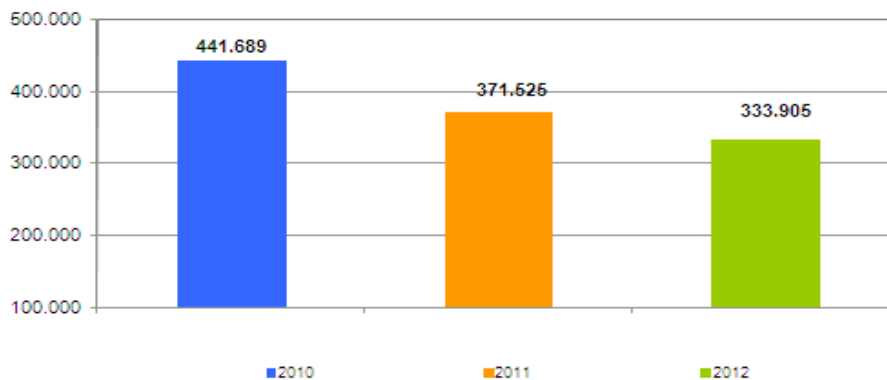
Fuente: Datos provisionales del Servicio Público de Empleo Estatal correspondientes al mes de junio de cada año.

Notas:

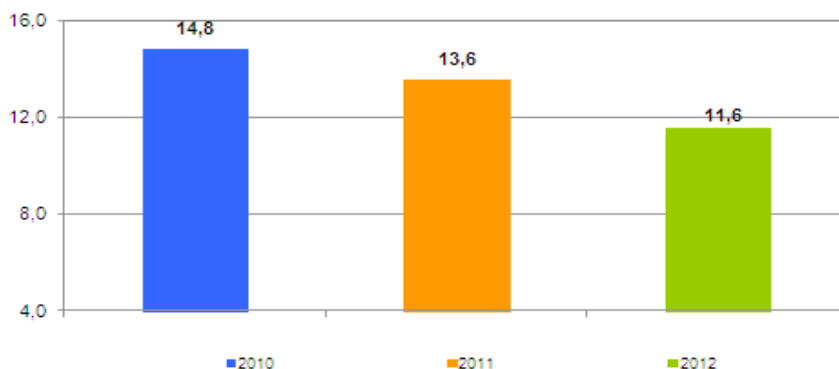
En el entorno comunitario se incluyen los países de la UE, inclusive los de régimen transitorio, los del Espacio Económico Europeo (Liechtenstein, Islandia y Noruega) y la Confederación Suiza.

SÍNTESIS DE DATOS NACIONALES DE BENEFICIARIOS DE PRESTACIONES POR DESEMPLEO EXTRANJEROS

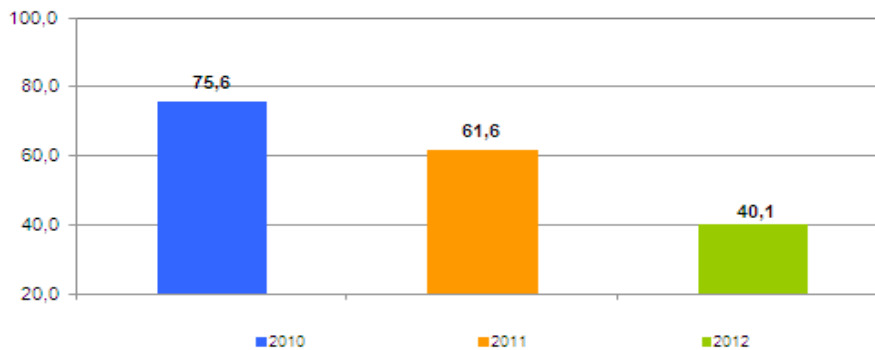
Nº DE BENEFICIARIOS



% s/ TOTAL BENEFICIARIOS

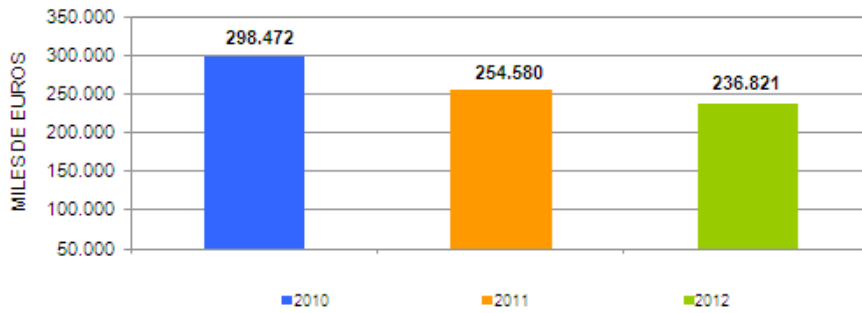


% BENEFICIARIOS s/ DEMANDANTES EMPLEO EXTRANJEROS

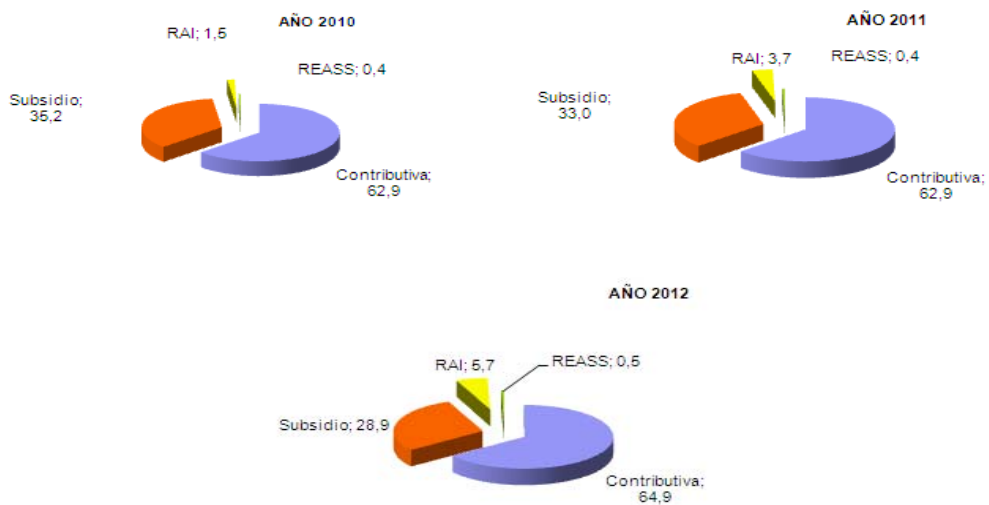


SÍNTESIS DE DATOS NACIONALES DE BENEFICIARIOS DE PRESTACIONES POR DESEMPLEO EXTRANJEROS

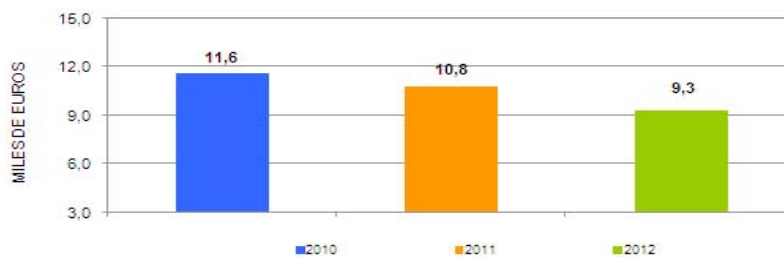
EVOLUCIÓN DEL GASTO DE BENEFICIARIOS EXTRANJEROS



DISTRIBUCIÓN DEL GASTO DE BENEFICIARIOS EXTRANJEROS POR TIPO DE PRESTACIÓN (%)



EVOLUCIÓN % GASTO BENEFICIARIOS EXTRANJEROS s/GASTO TOTAL EN PRESTACIONES



JUNIO 2012

DISTRIBUCIÓN DE LOS BENEFICIARIOS EXTRANJEROS POR PROVINCIAS

	Beneficiarios extranjeros			
	Total	Paises comunitarios	Paises no comunitarios	%
Araba/Álava	1.790	352	1.438	0,54
Albacete	2.279	907	1.372	0,68
Alicante	14.692	5.422	9.270	4,40
Almería	13.594	4.944	8.650	4,07
Ávila	1.291	452	839	0,39
Badajoz	1.479	783	696	0,44
Illes Balears	8.570	2.816	5.754	2,57
Barcelona	53.450	8.946	44.504	16,01
Burgos	2.445	1.381	1.064	0,73
Cáceres	1.664	329	1.335	0,50
Cádiz	2.541	918	1.623	0,76
Castellón	8.913	5.297	3.616	2,67
Ciudad Real	3.450	1.937	1.513	1,03
Córdoba	1.532	621	911	0,46
A Coruña	2.410	760	1.650	0,72
Cuenca	2.380	1.403	977	0,71
Girona	9.296	1.914	7.382	2,78
Granada	4.125	1.575	2.550	1,24
Guadalajara	3.148	1.609	1.539	0,94
Gipuzkoa	2.424	788	1.636	0,73
Huelva	4.735	3.297	1.438	1,42
Huesca	1.662	889	773	0,50
Jaén	1.639	389	1.250	0,49
León	1.709	740	969	0,51
Lleida	5.568	2.040	3.528	1,67
La Rioja	3.168	1.298	1.870	0,95
Lugo	1.152	437	715	0,35
Madrid	55.644	18.797	36.847	16,67
Málaga	11.081	3.970	7.111	3,32
Murcia	13.992	2.187	11.805	4,19
Navarra	4.652	1.592	3.060	1,39
Ourense	1.043	631	412	0,31
Asturias	3.144	1.218	1.926	0,94
Palencia	495	197	298	0,15
Las Palmas	8.985	3.015	5.970	2,69
Pontevedra	2.876	1.128	1.748	0,86
Salamanca	1.170	531	639	0,35
S.C.Tenerife	7.208	2.923	4.285	2,16
Cantabria	2.351	732	1.619	0,70
Segovia	1.560	939	621	0,47
Sevilla	4.534	1.468	3.066	1,36
Soria	735	314	421	0,22
Tarragona	10.014	3.199	6.815	3,00
Teruel	1.535	700	835	0,46
Toledo	6.506	2.950	3.556	1,95
Valencia	19.000	7.378	11.622	5,69
Valladolid	2.071	1.141	930	0,62
Bizkaia	3.424	857	2.567	1,03
Zamora	617	414	203	0,19
Zaragoza	8.378	3.956	4.422	2,51
Ceuta	683	13	670	0,21
Melilla	1.101	13	1.088	0,33
TOTAL NACIONAL	333.905	112.507	221.398	100,00

