



DEMANDANTES  
DE EMPLEO,  
PARO REGISTRADO,  
CONTRATOS  
Y PRESTACIONES

J U L I O 2 0 0 5



MINISTERIO  
DE TRABAJO  
Y ASUNTOS SOCIALES



INSTITUTO DE EMPLEO  
SERVICIO PÚBLICO  
DE EMPLEO ESTATAL

**CONTENIDO**

	Pág.
PARO REGISTRADO	3
CONTRATOS	7
PRESTACIONES	10
ANEXO 1 Demandantes de Empleo y Paro Registrado	12
ANEXO 2 Contratos Registrados	30
ANEXO 3 Prestaciones	41

**PARO REGISTRADO**

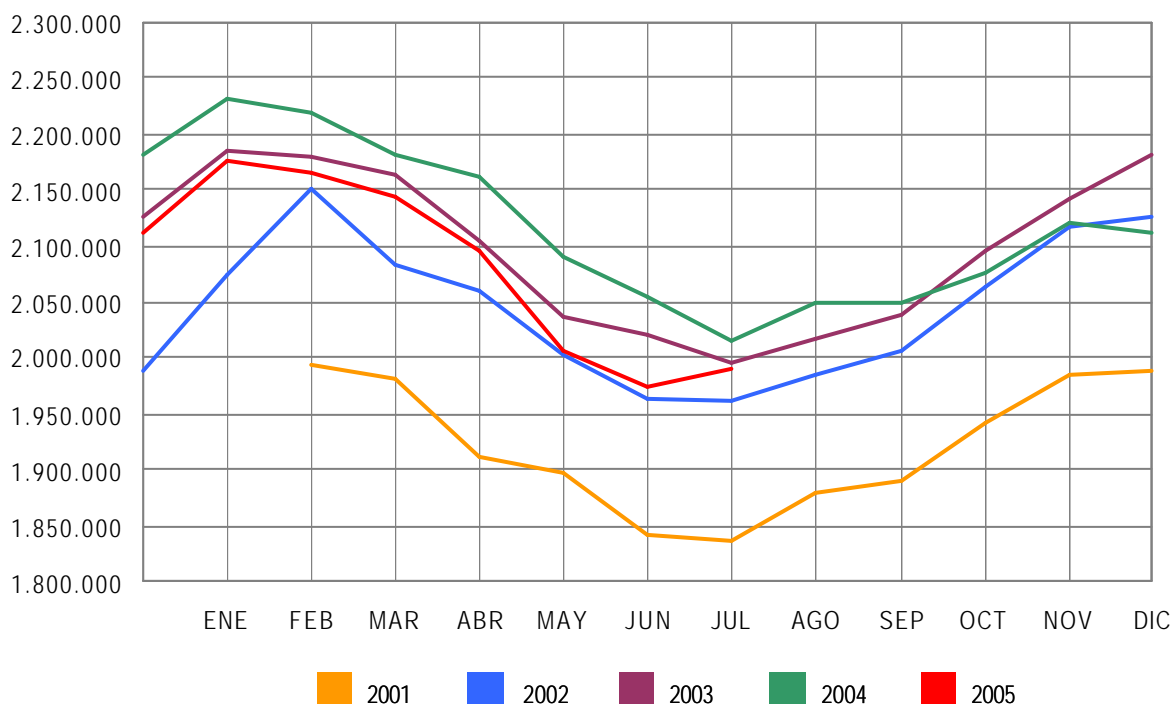
El número de desempleados registrados en las Oficinas de los Servicios Públicos de Empleo, al finalizar el mes de julio, ha subido en 14.557 personas en relación con el mes anterior. En valores relativos, el incremento del paro es de un 0,74%. De esta forma el paro registrado se ha situado en 1.989.417.

En julio de 2004 el desempleo tuvo un descenso de 39.895 parados respecto a junio de 2004. Entre julio de 2005 y el mismo mes de 2004 el paro se ha reducido en 24.801 personas (-1,23%). Este descenso interanual, es el único registrado en este mes en la serie (2001-2005).

En términos desestacionalizados, el desempleo se ha situado en 2.094.123, lo que supone 51.869 parados más que el valor desestacionalizado del paro registrado en junio de 2005. Para realizar la estimación se han utilizado los mismos coeficientes que en la serie de paro SILE en la publicación técnica "Síntesis de Indicadores Económicos" del Ministerio de Economía y Hacienda.

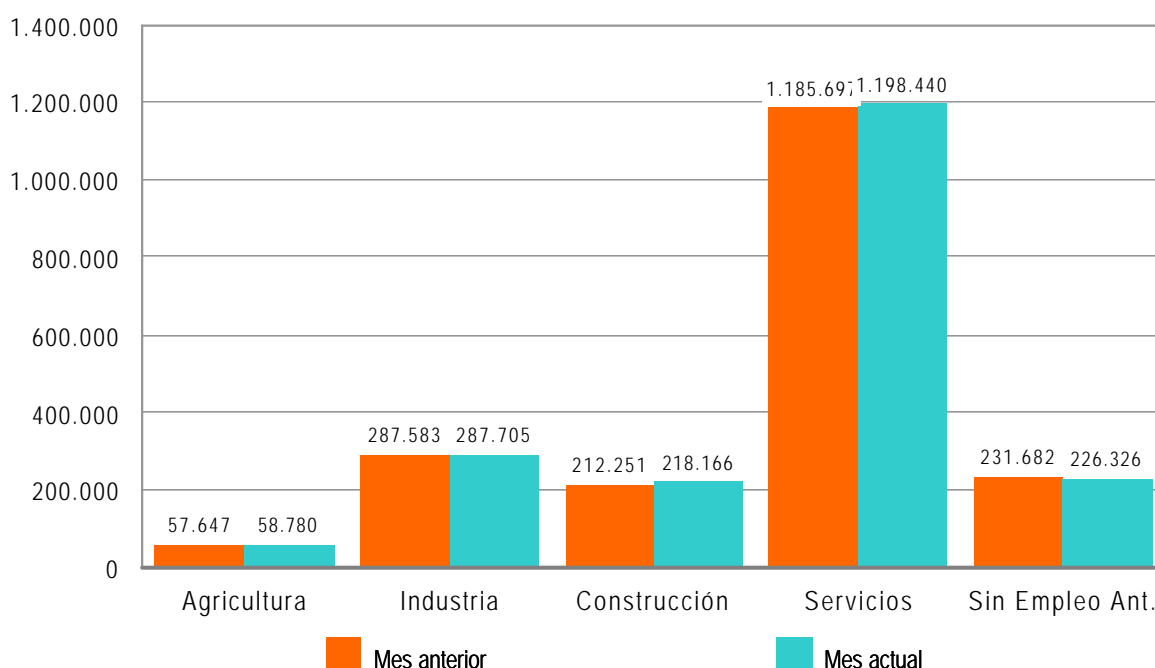
### EVOLUCIÓN DEL PARO REGISTRADO

2001 - 2005



El paro registrado se ha incrementado en relación a junio, en los siguientes sectores económicos: En Agricultura en 1.133 (1,97%); en Industria en 122 (0,04%); en Construcción en 5.915 (2,79%) y en Servicios en 12.743 (1,07%). En el colectivo Sin Empleo Anterior desciende en 5.356 personas (-2,31%).

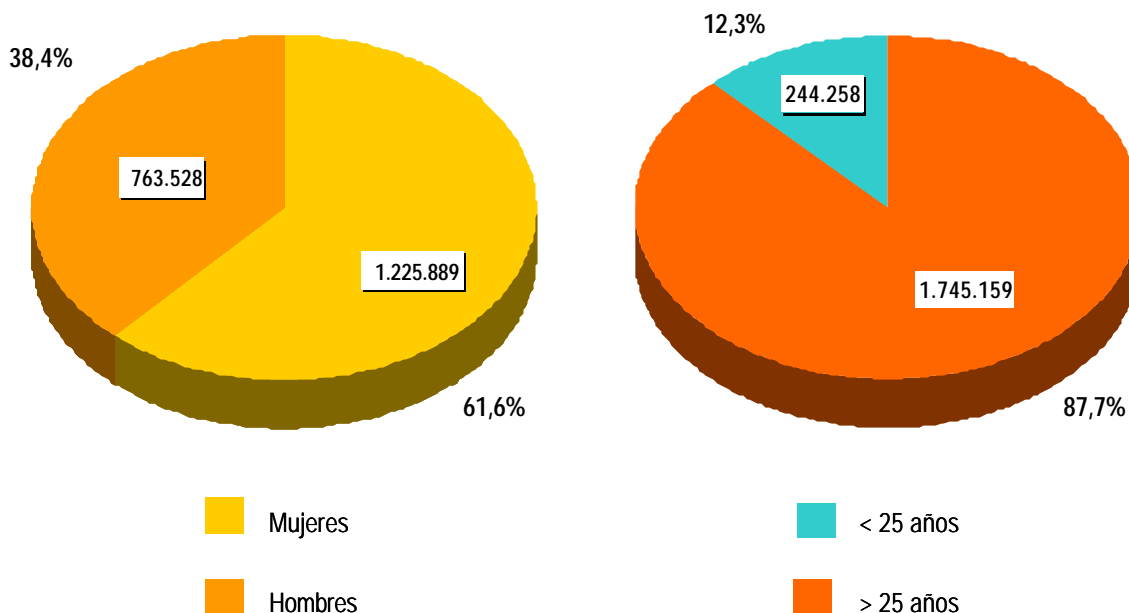
### PARO REGISTRADO POR SECTORES COMPARACIÓN CON EL MES ANTERIOR



El desempleo masculino se sitúa en 763.528 al aumentar en 5.014 (0,66%) y el femenino en 1.225.889, al subir 9.543 (0,78%) en relación al mes de junio. En comparación con julio de 2004 el paro masculino baja en 34.239 (-4,29%) personas, por el contrario el femenino se incrementa en 9.438 (0,78%).

Por su parte, el desempleo de los jóvenes menores de 25 años desciende en julio en 11.183 personas (-4,38%) respecto a junio y el paro de 25 y más años sube 25.740 (1,50%).

PARO REGISTRADO POR SEXO Y EDAD



El paro registrado desciende en 8 Comunidades Autónomas, destacando, en primer lugar, Galicia con un descenso de 4.841 desempleados, seguida por la Comunidad Valenciana con una bajada de 3.345 y Castilla-León registra 2.809 parados menos que en el mes anterior. En cambio, sube en 9 comunidades: Andalucía (14.416) y Cataluña (11.448)

En cuanto a las provincias, el desempleo registrado desciende en 29 de ellas; en primer lugar Asturias (-2.767), Alicante (-2.388) y Pontevedra (-2.089). Por el contrario, sube en 23, encabezadas por Barcelona (8.990) y Almería (5.842).

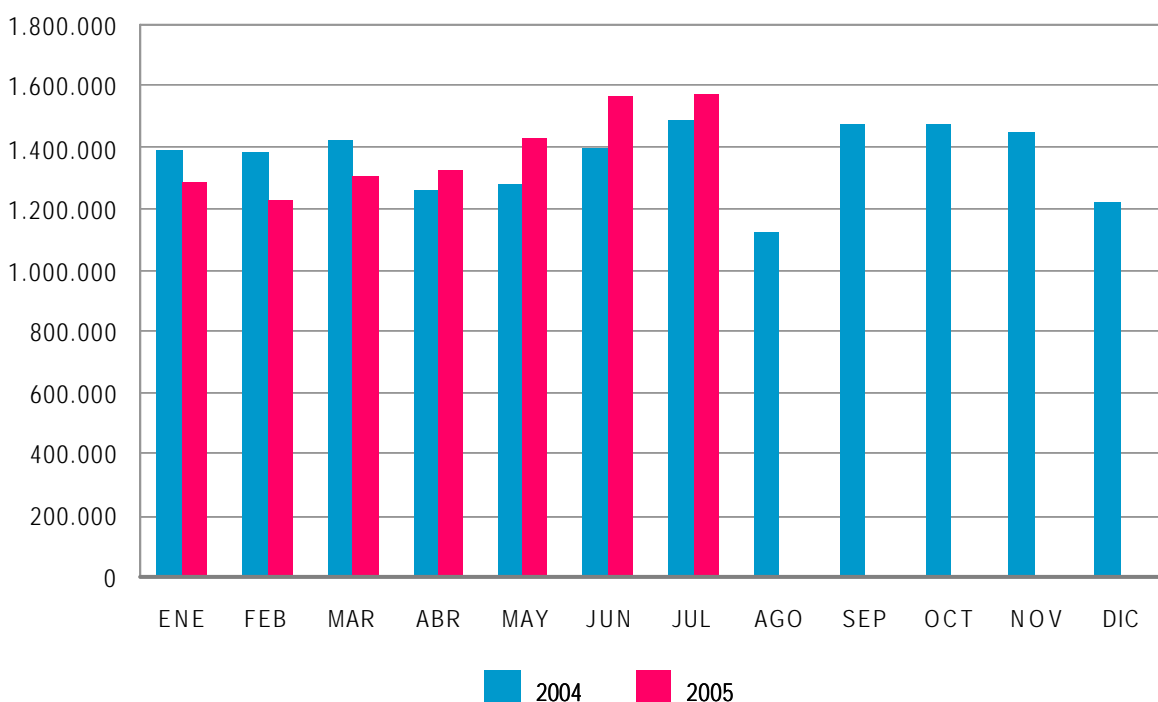
**CONTRATOS**

El número de contratos registrados durante el mes de julio ha sido de 1.570.198, la mayor cifra registrada en la serie histórica en cualquier mes. Supone un ascenso de 83.209 (5,60%) sobre el mismo mes del año 2004. Por su parte, la contratación acumulada en los primeros siete meses de 2005 ha alcanzado la cifra de 9.712.277, lo que supone 104.548 contratos más (1,09%) que en igual periodo del año anterior.

En julio de 2005 se han registrado 116.265 contratos de trabajo de carácter indefinido, la mayor cifra registrada en dicho mes en la serie histórica. Representan el 7,40% de todos los contratos. Supone una subida de 5.464 (4,93%) sobre igual mes del año anterior. En magnitudes acumuladas, se han realizado 912.214 contratos hasta julio de 2005. Representa un aumento de 41.616 (4,78%) sobre el mismo periodo del año 2004.

**EVOLUCIÓN MENSUAL DE LOS CONTRATOS REGISTRADOS**

2004 - 2005

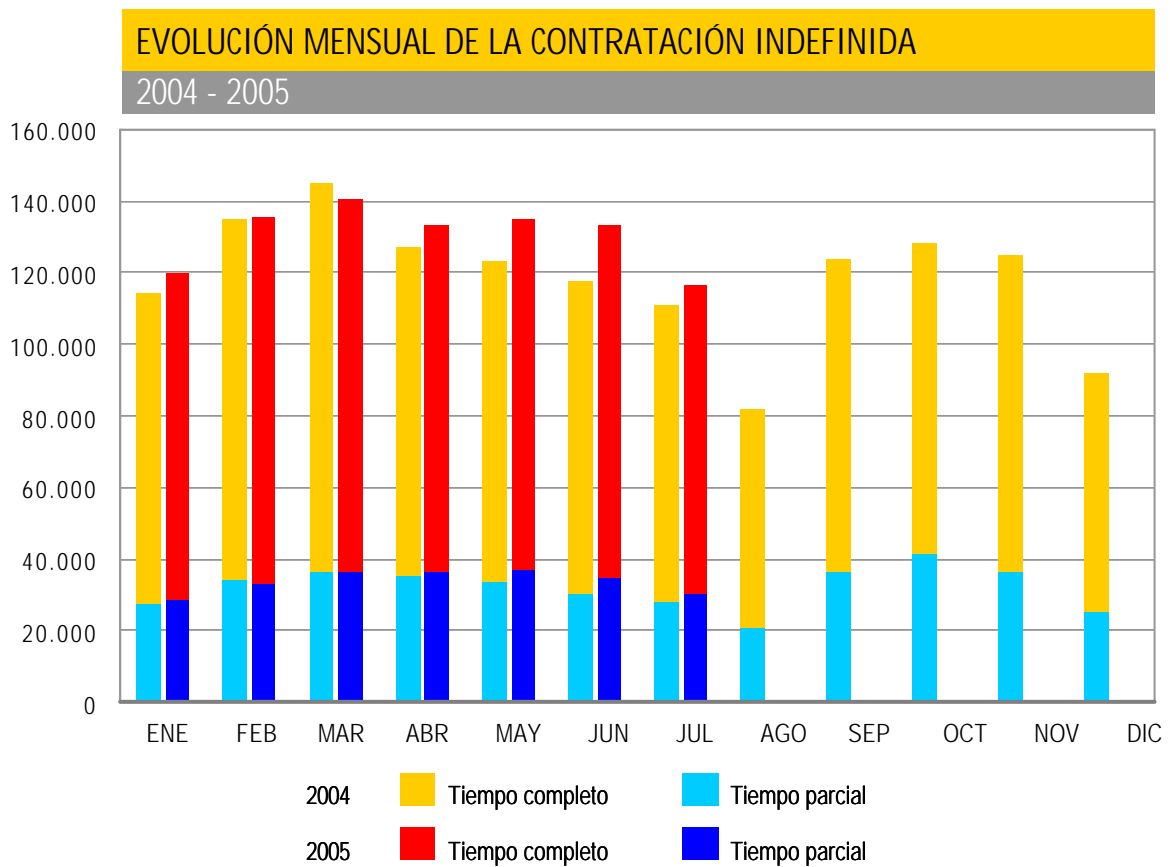




Los contratos indefinidos del mes de julio se dividen, en cuanto a la duración de su jornada, en 86.158 a tiempo completo y 30.107 a tiempo parcial. Los primeros han tenido una subida, respecto a julio de 2004, de 3.269 (3,94%) y los segundos se han incrementado en 2.195 (7,86%).

En términos acumulados, los contratos indefinidos a tiempo completo alcanzan en los siete primeros meses de este ejercicio un total de 676.073 el 4,76% más que en igual periodo del año 2004. Los contratos indefinidos a tiempo parcial que suponen un total de 236.141 registran un ascenso del 4,83% en relación a igual periodo del año anterior.

El resto de contratos, hasta completar el total de 1.570.198 del mes de julio de 2005, son 25.809 de carácter formativo y 1.428.124 otro tipo de contratos temporales. Dentro de este último grupo destacan: Eventuales por Circunstancia de la Producción -de jornada a tiempo completo-, con 537.666 (34,24%) del total de toda la contratación; seguido de Obra o Servicio Determinado -con jornada a tiempo completo-, 426.538 (27,16%). Los contratos temporales con jornada a tiempo parcial ascienden a 348.237 (22,18%).



## PRESTACIONES

El número de solicitudes de prestaciones a nivel nacional registradas, en el mes de junio de 2005 ascendió a 342.327 lo que representa un 9,1% más que el mismo mes del año anterior.

Las altas tramitadas han sido 313.439 lo que supone un incremento del 6,9% sobre el mes de mayo de 2004

El plazo medio de reconocimiento del mes mayo de 2005 ha sido de 12 días, disminuyendo un 7,7% respecto al mismo mes del año anterior.

Los beneficiarios existentes a final del mes fueron 1.260.300, con un incremento respecto al mismo mes del año anterior del 2,3%.

Las coberturas del sistema en este mes fueron del 67,29% en la bruta y del 77,98% en la neta, frente al 62,67% y al 72,95% respectivamente, del mes de mayo del 2004, con unas mejoras de 7,4 y 6,9 puntos respectivamente.

Los gastos totales en mayo de 2005 ascendieron a 1.047 millones de euros, lo que supone un aumento del 8,9% respecto al mismo mes del año anterior.

El gasto medio mensual por beneficiario, sin incluir subsidio agrario de Andalucía y Extremadura, en el mes de mayo de 2005 ha sido de 909,6 euros, lo que supone un aumento sobre el mismo mes del año anterior de 50,2 euros (5,8%), incremento significativamente producido por la mayor cuantía percibida en el sistema asistencial por la modificación habida en Julio de 2004 en el Salario Mínimo Interprofesional.

El número de beneficiarios extranjeros del mes de junio fue de 52.676 lo que representa un 21,6% más que el año anterior. Este incremento es superior en los beneficiarios procedentes de países no comunitarios.

En relación con el total de beneficiarios de prestaciones por desempleo, los beneficiarios extranjeros representan el 4,3%.

Los beneficiarios extranjeros suponen, por otro lado, el 36,49% del total de este colectivo de demandantes.

Por último el gasto de las prestaciones de los beneficiarios extranjeros ha sido de 41,4 millones de euros (un 28,6% de incremento sobre 2004) que en relación con el gasto total de las prestaciones por desempleo supone el 4,1%.

**ANEXO 1**

**DEMANDANTES DE EMPLEO  
Y PARO REGISTRADO**

## DEMANDANTES DE EMPLEO POR SEXO, EDAD Y SECTORES ECONÓMICOS

COLECTIVOS	TOTAL DEMANDANTES	OCUPADOS	CON DISPONIBILIDAD LIMITADA	DENOS		
				TOTAL	OTROS NO OCUPADOS (*)	PARADOS REGISTRADOS
TOTAL	3.001.022	534.040	125.441	2.341.541	352.124	1.989.417
SEXO:						
HOMBRES	1.157.297	228.458	64.876	863.963	100.435	763.528
MUJERES	1.843.725	305.582	60.565	1.477.578	251.689	1.225.889
MENORES DE 25 AÑOS:						
HOMBRES	172.663	32.777	6.722	133.164	20.263	112.901
MUJERES	212.637	37.274	7.643	167.720	36.364	131.356
TOTAL	385.300	70.051	14.365	300.884	56.627	244.257
MAYORES DE 25 AÑOS:						
HOMBRES	984.634	195.681	58.154	730.799	80.172	650.627
MUJERES	1.631.088	268.308	52.922	1.309.858	215.325	1.094.533
TOTAL	2.615.722	463.989	111.076	2.040.657	295.497	1.745.160
SECTORES:						
AGRICULTURA	325.228	88.821	6.671	229.736	170.956	58.780
INDUSTRIA	386.903	65.646	19.494	301.763	14.058	287.705
CONSTRUCCIÓN	298.421	42.712	14.058	241.651	23.485	218.166
SERVICIOS	1.688.937	327.799	71.537	1.289.601	91.161	1.198.440
SIN EMPLEO ANTERIOR	301.533	9.062	13.681	278.790	52.464	226.326

## DEMANDANTES DE EMPLEO POR COMUNIDADES AUTÓNOMAS

COMUNIDADES AUTÓNOMAS	TOTAL DEMANDANTES	OCUPADOS	CON DISPONIBILIDAD LIMITADA	DENOS		
				TOTAL	OTROS NO OCUPADOS (*)	PARADOS REGISTRADOS
ANDALUCÍA	859.645	155.800	25.969	677.876	228.580	449.296
ARAGÓN	56.795	14.250	2.771	39.774	3.532	36.242
ASTURIAS	71.304	12.508	4.502	54.294	3.047	51.247
ILLES BALEARS	39.662	9.007	1.573	29.082	926	28.156
CANARIAS	170.355	24.132	4.697	141.526	6.603	134.923
CANTABRIA	29.703	5.284	1.409	23.010	1.287	21.723
CASTILLA LA MANCHA	114.289	17.797	4.687	91.805	4.595	87.210
CASTILLA LEÓN	144.438	25.314	6.301	112.823	8.066	104.757
CATALUÑA	335.726	53.847	12.311	269.568	10.151	259.417
COM. VALENCIANA	285.240	59.594	18.064	207.582	13.058	194.524
EXTREMADURA	132.636	22.524	4.828	105.284	31.650	73.634
GALICIA	211.142	26.594	16.986	167.562	10.139	157.423
MADRID	310.241	56.218	10.196	243.827	19.674	224.153
MURCIA	60.844	14.084	2.373	44.387	2.421	41.966
NAVARRA	34.318	9.678	1.152	23.488	1.289	22.199
PAÍS VASCO	113.701	19.942	6.498	87.261	5.872	81.389
LA RIOJA	14.942	4.148	556	10.238	640	9.598
CEUTA	8.400	1.934	167	6.299	275	6.024
MELILLA	7.641	1.385	401	5.855	319	5.536
<b>TOTAL NACIONAL</b>	<b>3.001.022</b>	<b>534.040</b>	<b>125.441</b>	<b>2.341.541</b>	<b>352.124</b>	<b>1.989.417</b>

(\*) Considerados parados por la EPA

## EVOLUCIÓN DE DEMANDANTES DE EMPLEO NO OCUPADOS (DENOS) POR SEXO, EDAD Y SECTORES ECONÓMICOS

COLECTIVOS	DATOS ABSOLUTOS MES	VARIACIONES			
		MES ANTERIOR		INTERANUAL (1)	
		ABSOLUTA	RELATIVA	ABSOLUTA	RELATIVA
TOTAL	2.341.541	10.730	0,46	-66.664	-2,77
SEXO:					
HOMBRES	863.963	4.295	0,50	-48.561	-5,32
MUJERES	1.477.578	6.435	0,44	-18.103	-1,21
MENORES DE 25 AÑOS:					
HOMBRES	133.164	-8.395	-5,93	-14.814	-10,01
MUJERES	167.720	-10.810	-6,06	-23.718	-12,39
TOTAL	300.884	-19.205	-6,00	-38.532	-11,35
MAYORES DE 25 AÑOS:					
HOMBRES	730.799	12.690	1,77	-33.747	-4,41
MUJERES	1.309.858	17.245	1,33	5.615	0,43
TOTAL	2.040.657	29.935	1,49	-28.131	-1,36
SECTORES:					
AGRICULTURA	229.736	12.957	5,98	26.273	12,91
INDUSTRIA	301.763	-1.644	-0,54	-11.753	-3,75
CONSTRUCCIÓN	241.651	5.493	2,33	-13.732	-5,38
SERVICIOS	1.289.601	3.308	0,26	-22.488	-1,71
SIN EMPLEO ANTERIOR	278.790	-9.384	-3,26	-44.964	-13,89

## EVOLUCIÓN DE DEMANDANTES DE EMPLEO NO OCUPADOS (DENOS) POR COMUNIDADES AUTÓNOMAS

COMUNIDADES AUTÓNOMAS	DATOS ABSOLUTOS MES	VARIACIONES			
		MES ANTERIOR		INTERANUAL (1)	
		ABSOLUTA	RELATIVA	ABSOLUTA	RELATIVA
ANDALUCÍA	677.876	20.000	3,04	-3.720	-0,55
ARAGÓN	39.774	135	0,34	-308	-0,77
ASTURIAS	54.294	-3.190	-5,55	-6.045	-10,02
ILLES BALEARS	29.082	191	0,66	-1.355	-4,45
CANARIAS	141.526	-2.052	-1,43	1.166	0,83
CANTABRIA	23.010	-1.383	-5,67	-1.130	-4,68
CASTILLA LA MANCHA	91.805	-1.918	-2,05	38	0,04
CASTILLA LEÓN	112.823	-3.895	-3,34	-3.639	-3,12
CATALUÑA	269.568	10.245	3,95	-9.604	-3,44
COM. VALENCIANA	207.582	-6.263	-2,93	-6.019	-2,82
EXTREMADURA	105.284	629	0,60	-2.214	-2,06
GALICIA	167.562	-6.200	-3,57	-7.264	-4,16
MADRID	243.827	654	0,27	-19.679	-7,47
MURCIA	44.387	830	1,91	-1.881	-4,07
NAVARRA	23.488	692	3,04	8	0,03
PAÍS VASCO	87.261	2.578	3,04	-5.192	-5,62
LA RIOJA	10.238	126	1,25	164	1,63
CEUTA	6.299	-33	-0,52	294	4,90
MELILLA	5.855	-416	-6,63	-283	-4,61
<b>TOTAL NACIONAL</b>	<b>2.341.541</b>	<b>10.730</b>	<b>0,46</b>	<b>-66.664</b>	<b>-2,77</b>

(1) Respecto al mismo mes del año anterior

**EVOLUCIÓN DEL PARO REGISTRADO POR SEXO, EDAD Y SECTORES ECONÓMICOS**

COLECTIVOS	DATOS ABSOLUTOS MES	VARIACIONES			
		MES ANTERIOR		INTERANUAL (1)	
		ABSOLUTA	RELATIVA	ABSOLUTA	RELATIVA
TOTAL	1.989.417	14.557	0,74	-24.801	-1,23
SEXO:					
HOMBRES	763.528	5.014	0,66	-34.239	-4,29
MUJERES	1.225.889	9.543	0,78	9.439	0,78
MENORES DE 25 AÑOS:					
HOMBRES	112.901	-4.521	-3,85	-3.986	-3,41
MUJERES	131.356	-6.651	-4,82	-7.708	-5,54
TOTAL	244.257	-11.172	-4,37	-11.694	-4,57
MAYORES DE 25 AÑOS:					
HOMBRES	650.627	9.535	1,49	-30.254	-4,44
MUJERES	1.094.533	16.194	1,50	17.147	1,59
TOTAL	1.745.160	25.729	1,50	-13.106	-0,75
SECTORES:					
AGRICULTURA	58.780	1.133	1,97	7.699	15,07
INDUSTRIA	287.705	122	0,04	-2.224	-0,77
CONSTRUCCIÓN	218.166	5.915	2,79	-6.549	-2,91
SERVICIOS	1.198.440	12.743	1,07	154	0,01
SIN EMPLEO ANTERIOR	226.326	-5.356	-2,31	-23.881	-9,54

**EVOLUCIÓN DEL PARO REGISTRADO POR COMUNIDADES AUTÓNOMAS**

COMUNIDADES AUTÓNOMAS	DATOS ABSOLUTOS MES	VARIACIONES			
		MES ANTERIOR		INTERANUAL (1)	
		ABSOLUTA	RELATIVA	ABSOLUTA	RELATIVA
ANDALUCÍA	449.296	14.416	3,31	-965	-0,21
ARAGÓN	36.242	501	1,40	634	1,78
ASTURIAS	51.247	-2.767	-5,12	-4.691	-8,39
ILLES BALEARS	28.156	420	1,51	-1.292	-4,39
CANARIAS	134.923	-1.554	-1,14	2.114	1,59
CANTABRIA	21.723	-1.239	-5,40	-880	-3,89
CASTILLA LA MANCHA	87.210	-1.299	-1,47	1.075	1,25
CASTILLA LEÓN	104.757	-2.809	-2,61	-277	-0,26
CATALUÑA	259.417	11.448	4,62	-4.668	-1,77
COM. VALENCIANA	194.524	-3.345	-1,69	10.128	5,49
EXTREMADURA	73.634	-900	-1,21	-542	-0,73
GALICIA	157.423	-4.841	-2,98	-3.991	-2,47
MADRID	224.153	2.264	1,02	-16.646	-6,91
MURCIA	41.966	1.011	2,47	-1.567	-3,60
NAVARRA	22.199	861	4,04	577	2,67
PAÍS VASCO	81.389	2.594	3,29	-4.374	-5,10
LA RIOJA	9.598	165	1,75	468	5,12
CEUTA	6.024	5	0,08	369	6,52
MELILLA	5.536	-374	-6,33	-271	-4,66
<b>TOTAL NACIONAL</b>	<b>1.989.417</b>	<b>14.557</b>	<b>0,74</b>	<b>-24.801</b>	<b>-1,23</b>

(1) Respecto al mismo mes del año anterior

**EVOLUCIÓN DE LA VARIACIÓN DEL PARO REGISTRADO EN EL MES CON RESPECTO AL MES ANTERIOR**

AÑO	TOTAL	AGRICULTURA	INDUSTRIA	CONSTRUCCIÓN	SERVICIOS	SIN EMPLEO ANTERIOR
2001	-6.819	-1.854	-257	3.966	728	-9.403
2002	-1.111	-1.014	1.923	3.565	6.376	-11.961
2003	-24.403	-783	-4.113	1.825	-7.386	-13.946
2004	-39.895	-1.156	-4.976	163	-20.079	-13.846
2005	14.557	1.133	122	5.915	12.743	-5.356



**EVOLUCIÓN MENSUAL DEL PARO REGISTRADO**

MESES	AÑO 2004			AÑO 2005		
	PARO REGISTRADO	% DE VARIACIÓN		PARO REGISTRADO	% DE VARIACIÓN	
		MENSUAL	ANUAL		MENSUAL	ANUAL
ENERO	2.232.560	2,35	2,17	2.176.599	3,02	-2,51
FEBRERO	2.219.300	-0,59	1,79	2.165.420	-0,51	-2,43
MARZO	2.181.546	-1,70	0,83	2.144.835	-0,95	-1,68
ABRIL	2.162.405	-0,88	2,75	2.095.945	-2,28	-3,07
MAYO	2.090.702	-3,32	2,71	2.007.393	-4,22	-3,98
JUNIO	2.054.113	-1,75	1,67	1.974.860	-1,62	-3,86
JULIO	2.014.218	-1,94	0,91	1.989.417	0,74	-1,23
AGOSTO	2.049.639	1,76	1,63			
SEPTIEMBRE	2.050.514	0,04	0,53			
OCTUBRE	2.075.811	1,23	-0,99			
NOVIEMBRE	2.121.089	2,18	-1,03			
DICIEMBRE	2.112.715	-0,39	-3,14			

**EVOLUCIÓN DEL PARO REGISTRADO (SERIES)**

AÑOS	DATOS ABSOLUTOS MES	VARIACIONES			
		MES ANTERIOR		INTERANUAL (1)	
		ABSOLUTA	RELATIVA	ABSOLUTA	RELATIVA
2002	1.961.852	-1.111	-0,06	126.114	6,87
2003	1.995.964	-24.403	-1,21	34.112	1,74
2004	2.014.218	-39.895	-1,94	18.254	0,91
2005	1.989.417	14.557	0,74	-24.801	-1,23

(1) Respecto al mismo mes del año anterior

**EVOLUCIÓN DEL PARO REGISTRADO SEGÚN SEXO Y EDAD. SERIES**

AÑOS/MESES	PARO REGISTRADO			MENORES DE 25 AÑOS			RESTO EDADES		
	TOTAL	HOMBRES	MUJERES	TOTAL	HOMBRES	MUJERES	TOTAL	HOMBRES	MUJERES
<b>AÑO 2001</b>									
ENERO									
FEBRERO	1.993.274	800.722	1.192.552	313.869	114.588	199.280	1.679.405	686.133	993.272
MARZO	1.981.006	790.858	1.190.149	309.858	113.224	196.634	1.671.148	677.634	993.514
ABRIL	1.910.453	758.020	1.152.433	283.444	103.072	180.372	1.627.009	654.948	972.061
MAYO	1.898.285	754.582	1.143.703	281.735	104.872	176.863	1.616.550	649.710	966.840
JUNIO	1.842.556	724.791	1.117.765	277.981	103.980	174.001	1.564.575	620.810	943.765
<b>JULIO</b>	<b>1.835.738</b>	<b>719.398</b>	<b>1.116.340</b>	<b>268.448</b>	<b>98.988</b>	<b>169.460</b>	<b>1.567.290</b>	<b>620.410</b>	<b>946.880</b>
AGOSTO	1.878.513	753.497	1.125.016	276.701	105.729	170.972	1.601.812	647.767	954.045
SEPTIEMBRE	1.889.185	747.195	1.141.990	287.916	109.089	178.827	1.601.269	638.106	963.163
OCTUBRE	1.940.909	771.580	1.169.329	303.292	116.421	186.871	1.637.618	655.159	982.459
NOVIEMBRE	1.985.857	794.361	1.191.496	311.899	121.822	190.077	1.673.958	672.539	1.001.419
DICIEMBRE	1.988.715	821.849	1.166.867	298.130	121.805	176.326	1.690.585	700.044	990.541
<b>AÑO 2002</b>									
ENERO	2.075.022	855.696	1.219.326	316.333	130.557	185.776	1.758.689	725.139	1.033.550
FEBRERO	2.149.908	912.863	1.237.045	326.110	141.239	184.871	1.823.797	771.624	1.052.173
MARZO	2.083.103	851.267	1.231.836	313.808	130.622	183.186	1.769.295	720.645	1.048.650
ABRIL	2.060.070	836.150	1.223.921	304.690	127.821	176.869	1.755.380	708.328	1.047.051
MAYO	2.002.924	809.738	1.193.186	290.945	122.674	168.271	1.711.978	687.063	1.024.915
JUNIO	1.962.963	788.298	1.174.664	289.756	124.328	165.428	1.673.207	663.970	1.009.237
<b>JULIO</b>	<b>1.961.852</b>	<b>785.360</b>	<b>1.176.491</b>	<b>276.992</b>	<b>119.202</b>	<b>157.791</b>	<b>1.684.859</b>	<b>666.159</b>	<b>1.018.700</b>
AGOSTO	1.983.982	806.706	1.177.276	276.524	120.990	155.534	1.707.458	685.716	1.021.742
SEPTIEMBRE	2.006.786	809.363	1.197.423	292.443	126.710	165.732	1.714.343	682.652	1.031.691
OCTUBRE	2.064.512	832.940	1.231.572	311.756	134.430	177.326	1.752.757	698.511	1.054.246
NOVIEMBRE	2.117.144	856.653	1.260.491	321.126	138.902	182.224	1.796.017	717.751	1.078.267
DICIEMBRE	2.127.018	895.080	1.231.938	308.145	139.093	169.052	1.818.873	755.987	1.062.886
<b>AÑO 2003</b>									
ENERO	2.185.156	906.085	1.279.072	325.103	144.201	180.902	1.860.053	761.883	1.098.170
FEBRERO	2.180.216	891.117	1.289.099	327.311	143.493	183.818	1.852.905	747.624	1.105.281
MARZO	2.163.498	875.720	1.287.779	325.265	141.284	183.981	1.838.233	734.436	1.103.798
ABRIL	2.104.475	852.289	1.252.186	309.421	135.543	173.878	1.795.054	716.745	1.078.308
MAYO	2.035.601	817.253	1.218.348	291.739	127.960	163.779	1.743.862	689.292	1.054.570
JUNIO	2.020.367	806.263	1.214.104	294.404	131.168	163.236	1.725.963	675.095	1.050.868
<b>JULIO</b>	<b>1.995.964</b>	<b>795.867</b>	<b>1.200.097</b>	<b>276.611</b>	<b>124.376</b>	<b>152.235</b>	<b>1.719.353</b>	<b>671.491</b>	<b>1.047.862</b>
AGOSTO	2.016.675	816.770	1.199.905	273.914	124.697	149.216	1.742.762	692.073	1.050.689
SEPTIEMBRE	2.039.630	818.963	1.220.667	289.738	129.999	159.739	1.749.892	688.964	1.060.928
OCTUBRE	2.096.606	845.077	1.251.529	304.795	136.457	168.338	1.791.811	708.620	1.083.191
NOVIEMBRE	2.143.206	866.182	1.277.024	311.442	139.599	171.843	1.831.764	726.583	1.105.181
DICIEMBRE	2.181.248	922.060	1.259.188	299.160	139.968	159.192	1.882.088	782.092	1.099.996
<b>AÑO 2004</b>									
ENERO	2.232.560	923.156	1.309.404	313.992	142.392	171.600	1.918.568	780.764	1.137.804
FEBRERO	2.219.300	903.903	1.315.397	311.155	139.030	172.125	1.908.145	764.873	1.143.272
MARZO	2.181.546	882.204	1.299.343	300.250	134.122	166.128	1.881.296	748.082	1.133.214
ABRIL	2.162.405	872.859	1.289.546	297.170	133.317	163.853	1.865.236	739.543	1.125.693
MAYO	2.090.702	840.336	1.250.366	276.731	124.752	151.980	1.813.970	715.584	1.098.386
JUNIO	2.054.113	814.869	1.239.244	275.760	125.016	150.744	1.778.353	689.853	1.088.500
<b>JULIO</b>	<b>2.014.218</b>	<b>797.767</b>	<b>1.216.450</b>	<b>255.951</b>	<b>116.887</b>	<b>139.064</b>	<b>1.758.266</b>	<b>680.881</b>	<b>1.077.386</b>
AGOSTO	2.049.639	826.569	1.223.070	255.617	119.124	136.493	1.794.022	707.445	1.086.577
SEPTIEMBRE	2.050.514	822.223	1.228.291	269.511	124.143	145.368	1.781.002	698.079	1.082.923
OCTUBRE	2.075.811	834.061	1.241.750	276.975	126.850	150.126	1.798.836	707.211	1.091.625
NOVIEMBRE	2.121.089	855.839	1.265.251	284.530	130.728	153.802	1.836.559	725.111	1.111.448
DICIEMBRE	2.112.715	878.020	1.234.695	268.813	127.148	141.665	1.843.902	750.872	1.093.029
<b>AÑO 2005</b>									
ENERO	2.176.599	892.559	1.284.040	280.151	129.581	150.570	1.896.448	762.978	1.133.470
FEBRERO	2.165.420	872.326	1.293.094	283.305	128.872	154.433	1.882.115	743.454	1.138.661
MARZO	2.144.835	863.168	1.281.667	279.384	127.518	151.866	1.865.451	735.650	1.129.801
ABRIL	2.095.945	832.912	1.263.033	270.870	122.455	148.415	1.825.075	710.457	1.114.618
MAYO	2.007.393	782.160	1.225.233	258.851	116.784	142.067	1.748.542	665.376	1.083.166
JUNIO	1.974.860	758.514	1.216.346	255.429	117.422	138.007	1.719.431	641.092	1.078.339
<b>JULIO</b>	<b>1.989.417</b>	<b>763.528</b>	<b>1.225.889</b>	<b>244.257</b>	<b>112.901</b>	<b>131.356</b>	<b>1.745.160</b>	<b>650.627</b>	<b>1.094.533</b>
AGOSTO									
SEPTIEMBRE									
OCTUBRE									
NOVIEMBRE									
DICIEMBRE									

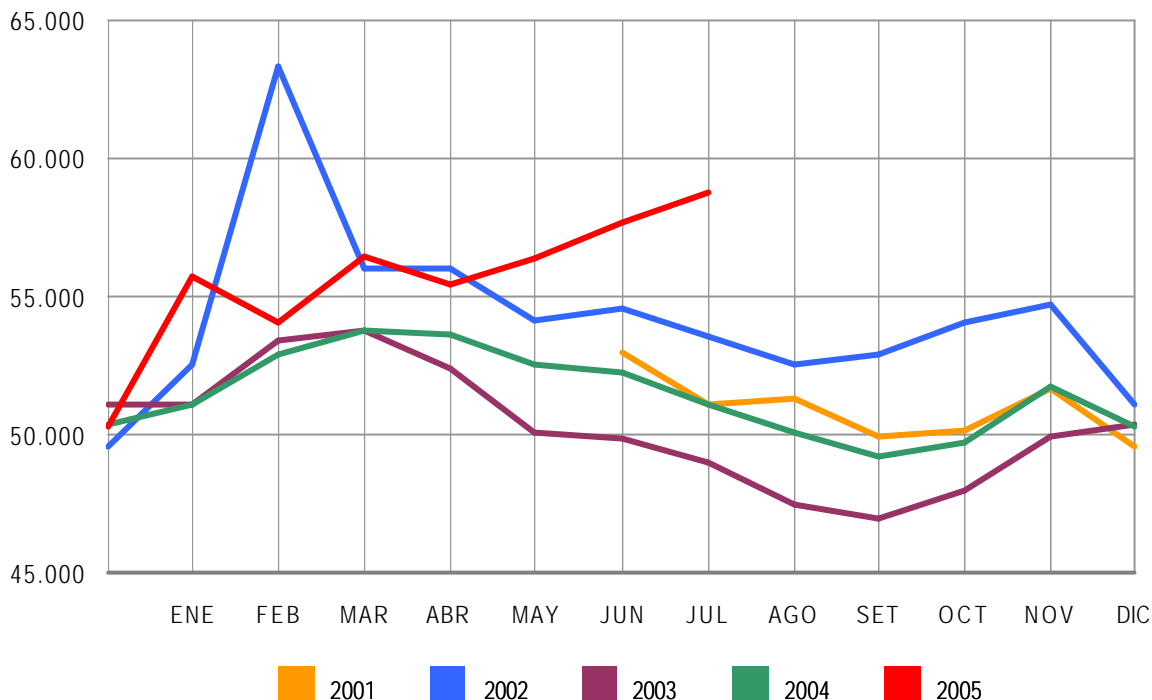
## EVOLUCIÓN DEL PARO REGISTRADO SEGÚN SECTORES Y PORCENTAJE DE VARIACIÓN SOBRE EL MES ANTERIOR. SERIES

AÑOS/MESES	TOTAL		AGRICULTURA		INDUSTRIA		CONSTRUCCIÓN		SERVICIOS		SIN EMP.ANTERIOR	
	ABSOLUTO	%	ABSOLUTO	%	ABSOLUTO	%	ABSOLUTO	%	ABSOLUTO	%	ABSOLUTO	%
<b>AÑO 2001</b>												
JUNIO	1.842.556		52.975		286.325		184.934		1.048.308		270.014	
<b>JULIO</b>	<b>1.835.738</b>	<b>-0,37</b>	<b>51.121</b>	<b>-3,50</b>	<b>286.068</b>	<b>-0,09</b>	<b>188.901</b>	<b>2,14</b>	<b>1.049.036</b>	<b>0,07</b>	<b>260.611</b>	<b>-3,48</b>
AGOSTO	1.878.513	2,33	51.253	0,26	301.462	5,38	206.435	9,28	1.064.101	1,44	255.262	-2,05
SEPTIEMBRE	1.889.185	0,57	49.946	-2,55	295.362	-2,02	195.811	-5,15	1.081.971	1,68	266.095	4,24
OCTUBRE	1.940.909	2,74	50.186	0,48	298.139	0,94	195.536	-0,14	1.123.316	3,82	273.732	2,87
NOVIEMBRE	1.985.857	2,32	51.706	3,03	302.292	1,39	197.751	1,13	1.157.549	3,05	276.560	1,03
DICIEMBRE	1.988.715	0,14	49.504	-4,26	313.367	3,66	217.276	9,87	1.143.111	-1,25	265.457	-4,01
<b>AÑO 2002</b>												
ENERO	2.075.022	4,34	52.561	6,18	318.996	1,80	220.307	1,40	1.215.120	6,30	268.037	0,97
FEBRERO	2.149.908	3,61	63.331	20,49	324.617	1,76	217.320	-1,36	1.270.081	4,52	274.558	2,43
MARZO	2.083.103	-3,11	56.026	-11,53	319.544	-1,56	219.315	0,92	1.212.807	-4,51	275.411	0,31
ABRIL	2.060.070	-1,11	56.035	0,01	314.470	-1,59	215.526	-1,73	1.197.607	-1,25	276.432	0,37
MAYO	2.002.924	-2,77	54.162	-3,34	307.861	-2,10	210.832	-2,18	1.155.898	-3,48	274.170	-0,82
JUNIO	1.962.963	-2,00	54.574	0,76	298.395	-3,08	203.899	-3,29	1.126.867	-2,51	279.227	1,84
<b>JULIO</b>	<b>1.961.852</b>	<b>-0,06</b>	<b>53.561</b>	<b>-1,86</b>	<b>300.317</b>	<b>0,64</b>	<b>207.464</b>	<b>1,75</b>	<b>1.133.244</b>	<b>0,57</b>	<b>267.266</b>	<b>-4,28</b>
AGOSTO	1.983.982	1,13	52.570	-1,85	311.964	3,88	220.444	6,26	1.141.459	0,72	257.545	-3,64
SEPTIEMBRE	2.006.786	1,15	52.883	0,60	306.896	-1,62	213.656	-3,08	1.164.649	2,03	268.702	4,33
OCTUBRE	2.064.512	2,88	54.038	2,18	309.560	0,87	213.751	0,04	1.209.532	3,85	277.631	3,32
NOVIEMBRE	2.117.144	2,55	54.709	1,24	311.453	0,61	218.360	2,16	1.250.686	3,40	281.936	1,55
DICIEMBRE	2.127.018	0,47	51.019	-6,75	323.929	4,01	250.438	14,69	1.232.384	-1,46	269.248	-4,50
<b>AÑO 2003</b>												
ENERO	2.185.156	2,73	51.108	0,17	325.603	0,52	243.359	-2,91	1.292.332	4,86	272.755	1,30
FEBRERO	2.180.216	-0,23	53.365	4,42	323.756	-0,57	234.721	-3,55	1.289.984	-0,18	278.389	2,07
MARZO	2.163.498	-0,77	53.737	0,70	321.413	-0,72	230.846	-1,65	1.273.947	-1,24	283.556	1,86
ABRIL	2.104.475	-2,73	52.403	-2,48	319.234	-0,68	228.879	-0,85	1.225.987	-3,76	277.973	-1,97
MAYO	2.035.601	-3,27	50.064	-4,46	309.554	-3,03	220.292	-3,75	1.183.174	-3,49	272.518	-1,96
JUNIO	2.020.367	-0,75	49.781	-0,57	302.400	-2,31	218.054	-1,02	1.172.001	-0,94	278.132	2,06
<b>JULIO</b>	<b>1.995.964</b>	<b>-1,21</b>	<b>48.998</b>	<b>-1,57</b>	<b>298.287</b>	<b>-1,36</b>	<b>219.878</b>	<b>0,84</b>	<b>1.164.615</b>	<b>-0,63</b>	<b>264.186</b>	<b>-5,01</b>
AGOSTO	2.016.675	1,04	47.458	-3,14	308.079	3,28	233.591	6,24	1.172.710	0,70	254.836	-3,54
SEPTIEMBRE	2.039.630	1,14	46.925	-1,12	305.189	-0,94	226.161	-3,18	1.196.038	1,99	265.317	4,11
OCTUBRE	2.096.606	2,79	47.951	2,19	306.421	0,40	226.096	-0,03	1.245.058	4,10	271.080	2,17
NOVIEMBRE	2.143.206	2,22	49.942	4,15	307.289	0,28	229.452	1,48	1.282.788	3,03	273.736	0,98
DICIEMBRE	2.181.248	1,77	50.315	0,75	320.654	4,35	267.863	16,74	1.279.620	-0,25	262.796	-4,00
<b>AÑO 2004</b>												
ENERO	2.232.560	2,35	51.101	1,56	321.072	0,13	252.539	-5,72	1.341.324	4,82	266.523	1,42
FEBRERO	2.219.300	-0,59	52.928	3,57	316.488	-1,43	243.842	-3,44	1.337.215	-0,31	268.827	0,86
MARZO	2.181.546	-1,70	53.728	1,51	311.605	-1,54	238.840	-2,05	1.306.377	-2,31	270.996	0,81
ABRIL	2.162.405	-0,88	53.603	-0,23	311.163	-0,14	239.122	0,12	1.287.909	-1,41	270.608	-0,14
MAYO	2.090.702	-3,32	52.526	-2,01	302.784	-2,69	232.392	-2,81	1.241.869	-3,57	261.130	-3,50
JUNIO	2.054.113	-1,75	52.237	-0,55	294.905	-2,60	224.553	-3,37	1.218.365	-1,89	264.053	1,12
<b>JULIO</b>	<b>2.014.218</b>	<b>-1,94</b>	<b>51.081</b>	<b>-2,21</b>	<b>289.929</b>	<b>-1,69</b>	<b>224.715</b>	<b>0,07</b>	<b>1.198.286</b>	<b>-1,65</b>	<b>250.207</b>	<b>-5,24</b>
AGOSTO	2.049.639	1,76	50.020	-2,08	302.045	4,18	241.350	7,40	1.213.574	1,28	242.649	-3,02
SEPTIEMBRE	2.050.514	0,04	49.180	-1,68	296.428	-1,86	230.064	-4,68	1.224.165	0,87	250.676	3,31
OCTUBRE	2.075.811	1,23	49.669	0,99	295.318	-0,37	228.025	-0,89	1.251.246	2,21	251.552	0,35
NOVIEMBRE	2.121.089	2,18	51.733	4,16	295.011	-0,10	231.153	1,37	1.288.797	3,00	254.396	1,13
DICIEMBRE	2.112.715	-0,39	50.292	-2,79	303.582	2,91	252.699	9,32	1.264.785	-1,86	241.357	-5,13
<b>AÑO 2005</b>												
ENERO	2.176.599	3,02	55.704	10,76	311.643	2,66	257.056	1,72	1.333.246	5,41	218.950	-9,28
FEBRERO	2.165.420	-0,51	54.083	-2,91	309.165	-0,80	247.611	-3,67	1.333.490	0,02	221.071	0,97
MARZO	2.144.835	-0,95	56.453	4,38	310.497	0,43	247.405	-0,08	1.308.167	-1,90	222.313	0,56
ABRIL	2.095.945	-2,28	55.417	-1,84	304.003	-2,09	236.261	-4,50	1.276.372	-2,43	223.892	0,71
MAYO	2.007.393	-4,22	56.349	1,68	295.928	-2,66	219.919	-6,92	1.207.691	-5,38	227.506	1,61
JUNIO	1.974.860	-1,62	57.647	2,30	287.583	-2,82	212.251	-3,49	1.185.697	-1,82	231.682	1,84
<b>JULIO</b>	<b>1.989.417</b>	<b>0,74</b>	<b>58.780</b>	<b>1,97</b>	<b>287.705</b>	<b>0,04</b>	<b>218.166</b>	<b>2,79</b>	<b>1.198.440</b>	<b>1,07</b>	<b>226.326</b>	<b>-2,31</b>
AGOSTO												
SEPTIEMBRE												
OCTUBRE												
NOVIEMBRE												
DICIEMBRE												

**EVOLUCIÓN DEL PARO REGISTRADO POR SECTORES**

2001 - 2005

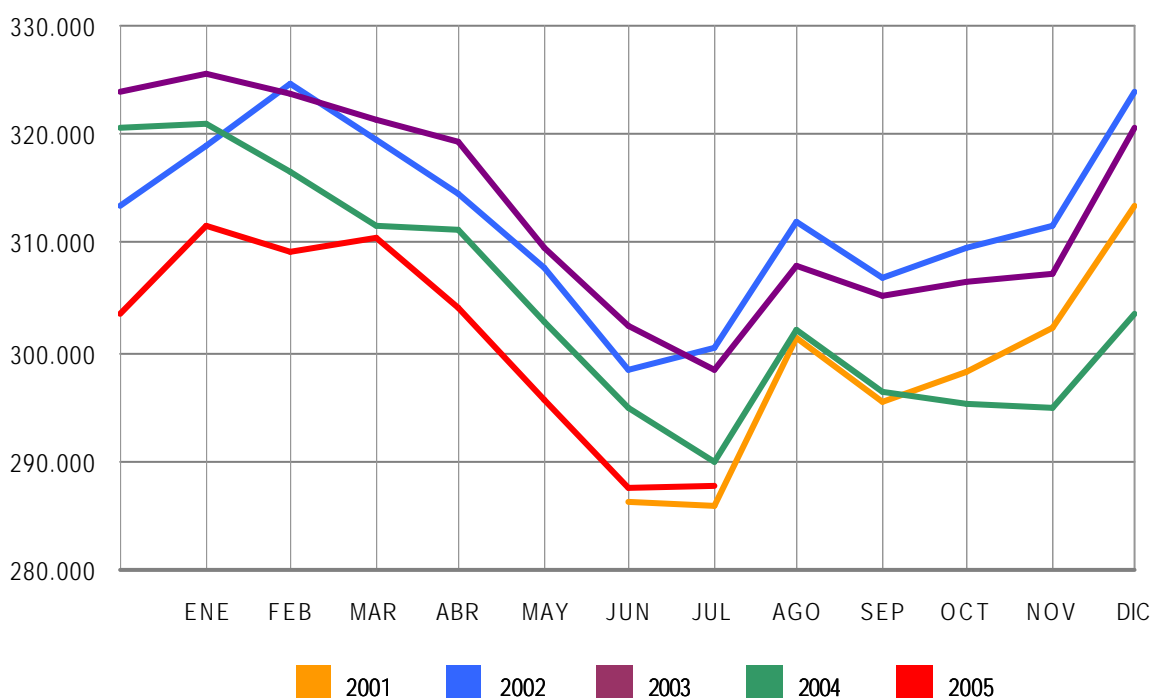
AGRICULTURA



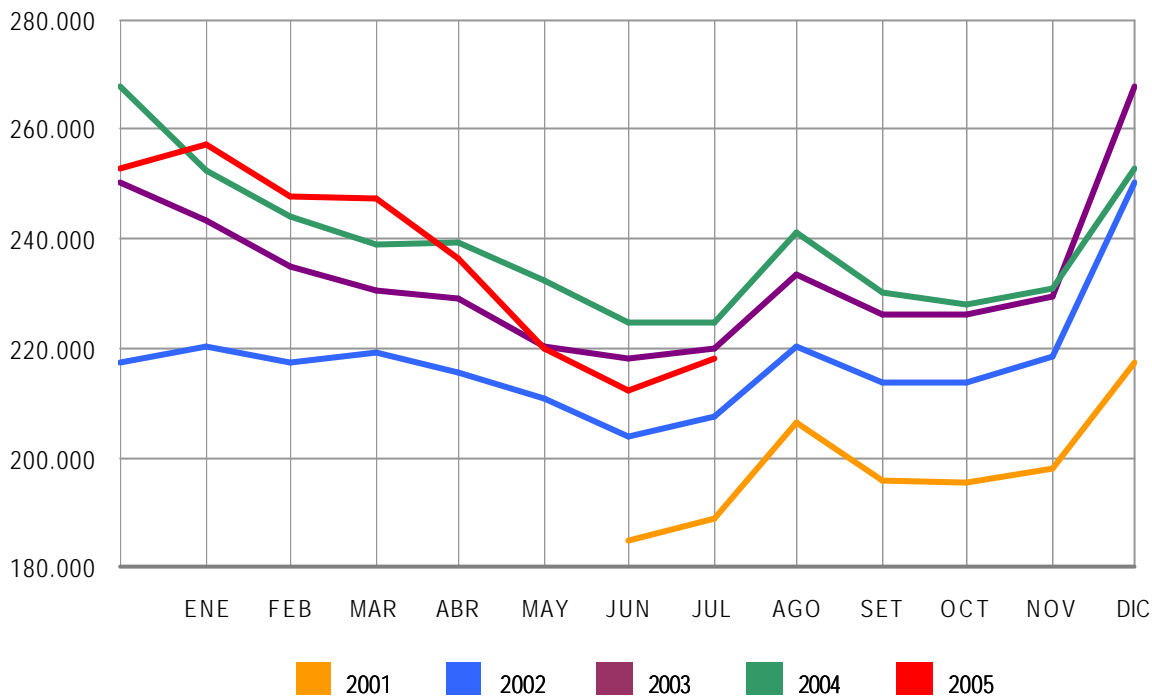
**EVOLUCIÓN DEL PARO REGISTRADO POR SECTORES**

2001 - 2005

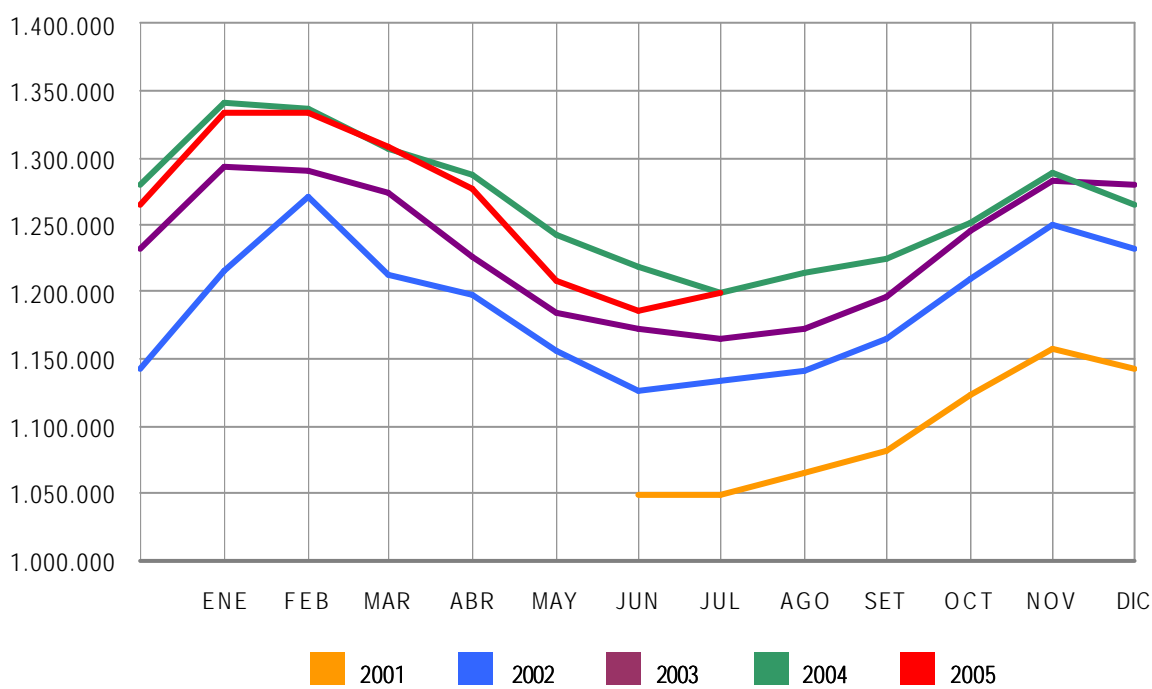
INDUSTRIA



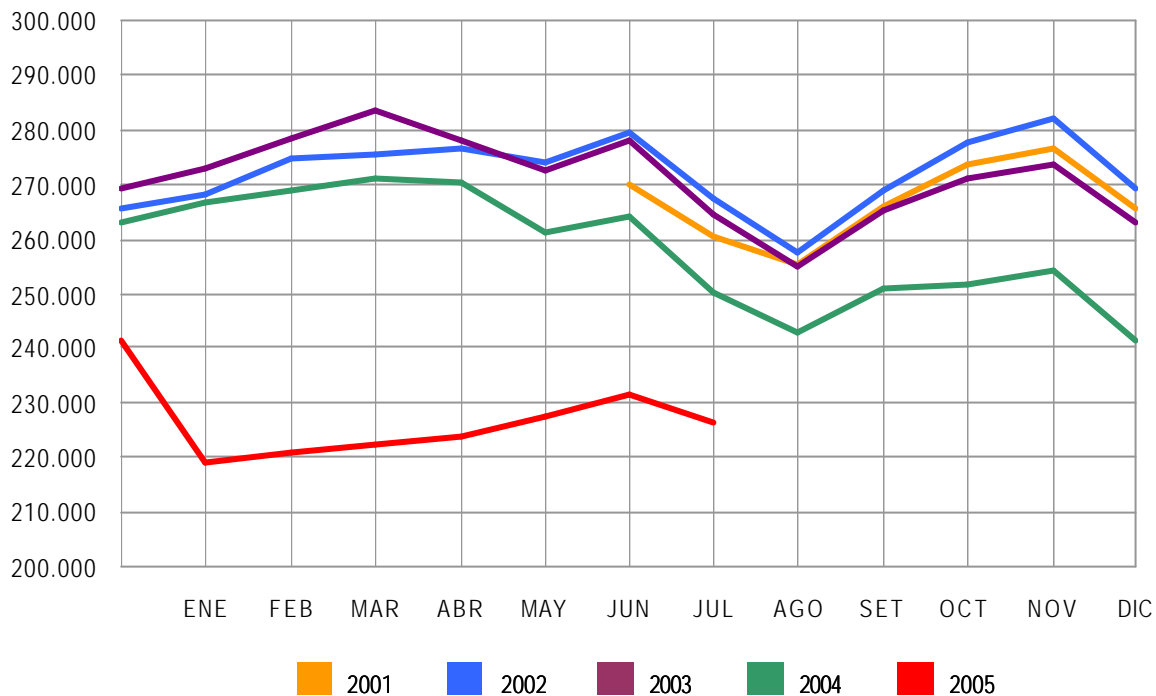
**EVOLUCIÓN DEL PARO REGISTRADO POR SECTORES**  
2001 - 2005 **CONSTRUCCIÓN**



**EVOLUCIÓN DEL PARO REGISTRADO POR SECTORES**  
2001 - 2005 **SERVICIOS**



**EVOLUCIÓN DEL PARO REGISTRADO POR SECTORES**  
 2001 - 2005 COLECTIVO SIN EMPLEO ANTERIOR



## EVOLUCIÓN DEL PARO REGISTRADO POR CC.AA. Y PROVINCIAS

PROVINCIA AUTONOMÍA	PARO REGISTRADO	VARIACIONES			
		MES ANTERIOR		INTERANUAL (1)	
		ABSOLUTA	RELATIVA	ABSOLUTA	RELATIVA
ALMERÍA	31.523	5.842	22,75	4.440	16,39
CÁDIZ	91.618	-657	-0,71	31	0,03
CÓRDOBA	48.273	1.209	2,57	-767	-1,56
GRANADA	41.508	1.284	3,19	-831	-1,96
HUELVA	25.690	318	1,25	859	3,46
JAÉN	31.284	1.023	3,38	965	3,18
MÁLAGA	69.891	2.400	3,56	-1.169	-1,65
SEVILLA	109.509	2.997	2,81	-4.494	-3,94
ANDALUCÍA	449.296	14.416	3,31	-965	-0,21
HUESCA	4.971	-251	-4,81	-236	-4,53
TERUEL	3.613	8	0,22	135	3,87
ZARAGOZA	27.658	744	2,76	735	2,73
ARAGÓN	36.242	501	1,40	634	1,78
ASTURIAS	51.247	-2.767	-5,12	-4.691	-8,39
ILLES BALEARS	28.156	420	1,51	-1.292	-4,39
LAS PALMAS	74.881	-1.403	-1,84	188	0,25
STA. CRUZ DE TENERIFE	60.042	-151	-0,25	1.926	3,31
CANARIAS	134.923	-1.554	-1,14	2.114	1,59
CANTABRIA	21.723	-1.239	-5,40	-880	-3,89
ALBACETE	22.373	-173	-0,77	387	1,76
CIUDAD REAL	26.408	-624	-2,31	617	2,39
CUENCA	7.373	-74	-0,99	275	3,87
GUADALAJARA	6.202	31	0,50	386	6,65
TOLEDO	24.854	-459	-1,81	-589	-2,32
CASTILLA LA MANCHA	87.210	-1.299	-1,47	1.075	1,25
ÁVILA	6.353	-144	-2,22	154	2,49
BURGOS	11.603	-79	-0,68	-73	-0,63
LEÓN	22.832	-589	-2,51	-100	-0,44
PALENCIA	7.431	-191	-2,51	-244	-3,18
SALAMANCA	17.649	-748	-4,07	82	0,46
SEGOVIA	3.849	-217	-5,34	126	3,39
SORIA	2.237	-68	-2,95	96	4,50
VALLADOLID	23.596	-285	-1,19	-316	-1,32
ZAMORA	9.207	-488	-5,03	-1	-0,01
CASTILLA LEÓN	104.757	-2.809	-2,61	-277	-0,26
BARCELONA	207.849	8.990	4,52	-5.551	-2,60
GIRONA	18.867	701	3,86	745	4,11
LLEIDA	10.105	711	7,57	153	1,54
TARRAGONA	22.596	1.046	4,85	-17	-0,07
CATALUÑA	259.417	11.448	4,62	-4.668	-1,77
ALICANTE-ALACANT	73.052	-2.388	-3,17	8.143	12,55
CASTELLÓN-CASTELLÓ	15.645	-591	-3,64	797	5,37
VALENCIA-VALENCIA	105.827	-366	-0,34	1.188	1,14
COM. VALENCIANA	194.524	-3.345	-1,69	10.128	5,49
BADAJOS	50.829	-463	-0,90	11	0,02
CÁCERES	22.805	-437	-1,88	-553	-2,37
EXTREMADURA	73.634	-900	-1,21	-542	-0,73
A CORUÑA	64.251	-1.500	-2,28	-2.810	-4,19
LUGO	15.501	-603	-3,74	-490	-3,06
OURENSE	19.583	-649	-3,21	52	0,27
PONTEVEDRA	58.088	-2.089	-3,47	-744	-1,26
GALICIA	157.423	-4.841	-2,98	-3.991	-2,47
MADRID	224.153	2.264	1,02	-16.646	-6,91
MURCIA	41.966	1.011	2,47	-1.567	-3,60
NAVARRA	22.199	861	4,04	577	2,67
ÁLAVA	10.493	7	0,07	-488	-4,44
GUIPÚZCOA	23.618	1.223	5,46	-925	-3,77
VIZCAYA	47.278	1.364	2,97	-2.961	-5,89
PAÍS VASCO	81.389	2.594	3,29	-4.374	-5,10
LA RIOJA	9.598	165	1,75	468	5,12
CEUTA	6.024	5	0,08	369	6,52
MELILLA	5.536	-374	-6,33	-271	-4,66
<b>TOTAL</b>	<b>1.989.417</b>	<b>14.557</b>	<b>0,74</b>	<b>-24.801</b>	<b>-1,23</b>

(1) Respecto al mismo mes del año anterior

PARO REGISTRADO SEGÚN SEXO Y EDAD POR CC.AA. Y PROVINCIAS									
PROVINCIA AUTONOMÍA	PARO REGISTRADO			MENORES DE 25 AÑOS			RESTO DE EDADES		
	TOTAL	HOMBRES	MUJERES	TOTAL	HOMBRES	MUJERES	TOTAL	HOMBRES	MUJERES
ALMERÍA	31.523	10.956	20.567	4.902	1.677	3.225	26.621	9.279	17.342
CÁDIZ	91.618	36.141	55.477	13.103	5.971	7.132	78.515	30.170	48.345
CÓRDOBA	48.273	18.523	29.750	7.339	3.279	4.060	40.934	15.244	25.690
GRANADA	41.508	16.487	25.021	5.896	2.346	3.550	35.612	14.141	21.471
HUELVA	25.690	11.289	14.401	3.709	1.824	1.885	21.981	9.465	12.516
JAÉN	31.284	11.181	20.103	4.912	1.977	2.935	26.372	9.204	17.168
MÁLAGA	69.891	27.682	42.209	8.326	3.793	4.533	61.565	23.889	37.676
SEVILLA	109.509	41.222	68.287	14.662	6.312	8.350	94.847	34.910	59.937
ANDALUCÍA	449.296	173.481	275.815	62.849	27.179	35.670	386.447	146.302	240.145
HUESCA	4.971	1.918	3.053	655	319	336	4.316	1.599	2.717
TERUEL	3.613	1.474	2.139	619	299	320	2.994	1.175	1.819
ZARAGOZA	27.658	10.545	17.113	3.581	1.772	1.809	24.077	8.773	15.304
ARAGÓN	36.242	13.937	22.305	4.855	2.390	2.465	31.387	11.547	19.840
ASTURIAS	51.247	19.234	32.013	6.954	3.389	3.565	44.293	15.845	28.448
ILLES BALEARS	28.156	13.283	14.873	3.801	1.948	1.853	24.355	11.335	13.020
LAS PALMAS	74.881	30.113	44.768	10.334	4.691	5.643	64.547	25.422	39.125
STA. CRUZ DE TENERIFE	60.042	24.507	35.535	7.398	3.215	4.183	52.644	21.292	31.352
CANARIAS	134.923	54.620	80.303	17.732	7.906	9.826	117.191	46.714	70.477
CANTABRIA	21.723	9.114	12.609	2.754	1.427	1.327	18.969	7.687	11.282
ALBACETE	22.373	7.380	14.993	3.135	1.319	1.816	19.238	6.061	13.177
CIUDAD REAL	26.408	8.416	17.992	4.450	1.670	2.780	21.958	6.746	15.212
CUENCA	7.373	2.299	5.074	1.032	383	649	6.341	1.916	4.425
GUADALAJARA	6.202	2.162	4.040	725	348	377	5.477	1.814	3.663
TOLEDO	24.854	7.202	17.652	3.481	1.282	2.199	21.373	5.920	15.453
CASTILLA LA MANCHA	87.210	27.459	59.751	12.823	5.002	7.821	74.387	22.457	51.930
ÁVILA	6.353	2.183	4.170	902	368	534	5.451	1.815	3.636
BURGOS	11.603	4.246	7.357	1.266	640	626	10.337	3.606	6.731
LEÓN	22.832	8.073	14.759	3.124	1.537	1.587	19.708	6.536	13.172
PALENCIA	7.431	2.743	4.688	1.138	573	565	6.293	2.170	4.123
SALAMANCA	17.649	5.777	11.872	2.121	920	1.201	15.528	4.857	10.671
SEGOVIA	3.849	1.433	2.416	567	278	289	3.282	1.155	2.127
SORIA	2.237	812	1.425	259	127	132	1.978	685	1.293
VALLADOLID	23.596	8.411	15.185	3.011	1.412	1.599	20.585	6.999	13.586
ZAMORA	9.207	3.165	6.042	1.205	531	674	8.002	2.634	5.368
CASTILLA LEÓN	104.757	36.843	67.914	13.593	6.386	7.207	91.164	30.457	60.707
BARCELONA	207.849	84.349	123.500	19.255	10.441	8.814	188.594	73.908	114.686
GIRONA	18.867	7.518	11.349	1.751	846	905	17.116	6.672	10.444
LLEIDA	10.105	3.865	6.240	1.170	590	580	8.935	3.275	5.660
TARRAGONA	22.596	9.483	13.113	2.689	1.386	1.303	19.907	8.097	11.810
CATALUÑA	259.417	105.215	154.202	24.865	13.263	11.602	234.552	91.952	142.600
ALICANTE-ALACANT	73.052	31.066	41.986	8.318	3.981	4.337	64.734	27.085	37.649
CASTELLÓN-CASTELLÓ	15.645	5.964	9.681	2.265	1.016	1.249	13.380	4.948	8.432
VALENCIA-VALENCIA	105.827	40.908	64.919	14.255	6.812	7.443	91.572	34.096	57.476
COM. VALENCIANA	194.524	77.938	116.586	24.838	11.809	13.029	169.686	66.129	103.557
BADAJOS	50.829	16.750	34.079	7.857	3.309	4.548	42.972	13.441	29.531
CÁCERES	22.805	8.327	14.478	3.378	1.392	1.986	19.427	6.935	12.492
EXTREMADURA	73.634	25.077	48.557	11.235	4.701	6.534	62.399	20.376	42.023
A CORUÑA	64.251	24.245	40.006	6.908	3.109	3.799	57.343	21.136	36.207
LUGO	15.501	6.145	9.356	1.778	777	1.001	13.723	5.368	8.355
OURENSE	19.583	7.177	12.406	2.143	902	1.241	17.440	6.275	11.165
PONTEVEDRA	58.088	20.685	37.403	7.286	3.242	4.044	50.802	17.443	33.359
GALICIA	157.423	58.252	99.171	18.115	8.030	10.085	139.308	50.222	89.086
MADRID	224.153	84.253	139.900	21.955	10.996	10.959	202.198	73.257	128.941
MURCIA	41.966	16.497	25.469	4.888	2.174	2.714	37.078	14.323	22.755
NAVARRA	22.199	8.009	14.190	2.689	1.322	1.367	19.510	6.687	12.823
ÁLAVA	10.493	3.990	6.503	962	487	475	9.531	3.503	6.028
GUIPÚZCOA	23.618	8.803	14.815	1.719	907	812	21.899	7.896	14.003
VIZCAYA	47.278	19.622	27.656	4.039	2.078	1.961	43.239	17.544	25.695
PAÍS VASCO	81.389	32.415	48.974	6.720	3.472	3.248	74.669	28.943	45.726
LA RIOJA	9.598	3.700	5.898	1.266	588	678	8.332	3.112	5.220
CEUTA	6.024	2.422	3.602	1.244	525	719	4.780	1.897	2.883
MELILLA	5.536	1.779	3.757	1.081	394	687	4.455	1.385	3.070
<b>TOTAL</b>	<b>1.989.417</b>	<b>763.528</b>	<b>1.225.889</b>	<b>244.257</b>	<b>112.901</b>	<b>131.356</b>	<b>1.745.160</b>	<b>650.627</b>	<b>1.094.533</b>



PARO REGISTRADO SEGÚN SECTORES POR CC.AA. Y PROVINCIAS						
PROVINCIA						SIN EMPLEO
AUTONOMÍA	TOTAL	AGRICULTURA	INDUSTRIA	CONSTRUCCIÓN	SERVICIOS	ANTERIOR
ALMERÍA	31.523	3.343	1.509	3.194	20.798	2.679
CÁDIZ	91.618	3.410	8.210	13.234	46.586	20.178
CÓRDOBA	48.273	3.285	7.417	5.934	23.173	8.464
GRANADA	41.508	1.543	3.392	5.455	24.995	6.123
HUELVA	25.690	3.446	2.114	4.312	12.011	3.807
JAÉN	31.284	4.139	4.565	3.059	14.614	4.907
MÁLAGA	69.891	1.156	6.092	10.140	42.572	9.931
SEVILLA	109.509	5.402	12.797	13.247	60.771	17.292
ANDALUCÍA	449.296	25.724	46.096	58.575	245.520	73.381
HUESCA	4.971	198	826	636	2.927	384
TERUEL	3.613	143	773	448	1.912	337
ZARAGOZA	27.658	545	5.373	2.397	17.251	2.092
ARAGÓN	36.242	886	6.972	3.481	22.090	2.813
ASTURIAS	51.247	582	4.722	5.409	32.740	7.794
ILLES BALEARS	28.156	245	1.843	5.159	19.776	1.133
LAS PALMAS	74.881	2.129	3.192	8.722	51.115	9.723
STA. CRUZ DE TENERIFE	60.042	1.420	2.752	9.063	40.231	6.576
CANARIAS	134.923	3.549	5.944	17.785	91.346	16.299
CANTABRIA	21.723	270	3.006	2.671	13.117	2.659
ALBACETE	22.373	934	4.068	3.251	11.695	2.425
CIUDAD REAL	26.408	755	4.197	5.613	12.571	3.272
CUENCA	7.373	382	871	924	4.439	757
GUADALAJARA	6.202	76	862	542	4.345	377
TOLEDO	24.854	555	5.625	3.519	12.827	2.328
CASTILLA LA MANCHA	87.210	2.702	15.623	13.849	45.877	9.159
ÁVILA	6.353	360	722	883	3.541	847
BURGOS	11.603	308	2.417	1.089	6.766	1.023
LEÓN	22.832	421	3.001	2.100	13.320	3.990
PALENCIA	7.431	483	1.129	676	4.129	1.014
SALAMANCA	17.649	446	1.812	1.916	10.694	2.781
SEGOVIA	3.849	302	434	395	2.327	391
SORIA	2.237	82	533	187	1.272	163
VALLADOLID	23.596	1.091	3.543	1.736	13.657	3.569
ZAMORA	9.207	337	866	1.186	5.279	1.539
CASTILLA LEÓN	104.757	3.830	14.457	10.168	60.985	15.317
BARCELONA	207.849	1.177	51.197	17.250	126.682	11.543
GIRONA	18.867	346	3.940	2.268	11.582	731
LLEIDA	10.105	555	2.014	1.056	5.727	753
TARRAGONA	22.596	774	3.452	3.302	13.736	1.332
CATALUÑA	259.417	2.852	60.603	23.876	157.727	14.359
ALICANTE-ALACANT	73.052	1.298	22.701	7.243	35.642	6.168
CASTELLÓN-CASTELLÓ	15.645	629	3.006	1.498	9.315	1.197
VALENCIA-VALÈNCIA	105.827	3.159	18.153	9.449	65.477	9.589
COM. VALENCIANA	194.524	5.086	43.860	18.190	110.434	16.954
BADAJOS	50.829	2.365	3.946	5.126	29.516	9.876
CÁCERES	22.805	1.119	2.030	3.674	13.366	2.616
EXTREMADURA	73.634	3.484	5.976	8.800	42.882	12.492
A CORUÑA	64.251	1.560	9.960	7.443	35.259	10.029
LUGO	15.501	411	1.782	1.842	9.011	2.455
OURENSE	19.583	473	3.255	2.462	10.337	3.056
PONTEVEDRA	58.088	1.906	10.528	5.186	31.094	9.374
GALICIA	157.423	4.350	25.525	16.933	85.701	24.914
MADRID	224.153	1.168	21.232	17.224	170.724	13.805
MURCIA	41.966	2.420	8.029	5.500	22.750	3.267
NAVARRA	22.199	403	4.893	1.930	13.623	1.350
ÁLAVA	10.493	80	2.320	780	6.781	532
GUIPÚZCOA	23.618	253	5.226	1.548	15.101	1.490
VIZCAYA	47.278	478	8.549	4.475	29.345	4.431
PAIS VASCO	81.389	811	16.095	6.803	51.227	6.453
LA RIOJA	9.598	315	2.594	906	5.205	578
CEUTA	6.024	29	150	452	3.765	1.628
MELILLA	5.536	74	85	455	2.951	1.971
<b>TOTAL</b>	<b>1.989.417</b>	<b>58.780</b>	<b>287.705</b>	<b>218.166</b>	<b>1.198.440</b>	<b>226.326</b>

## VARIACIÓN DEL PARO REGISTRADO SOBRE EL MES ANTERIOR SEGÚN SECTORES POR CC.AA. Y PROVINCIAS

PROVINCIA AUTONOMÍA	TOTAL	AGRICULTURA	INDUSTRIA	CONSTRUCCIÓN	SERVICIOS	SIN EMPLEO ANTERIOR
ALMERÍA	5.842	709	178	232	4.480	243
CÁDIZ	-657	-86	222	415	-1.099	-109
CÓRDOBA	1.209	77	178	343	430	181
GRANADA	1.284	52	108	254	779	91
HUELVA	318	-174	62	102	209	119
JAÉN	1.023	52	150	418	137	266
MÁLAGA	2.400	55	137	394	1.613	201
SEVILLA	2.997	49	244	661	1.697	346
ANDALUCÍA	14.416	734	1.279	2.819	8.246	1.338
HUESCA	-251	31	-4	2	-221	-59
TERUEL	8	14	26	74	-42	-64
ZARAGOZA	744	76	122	117	501	-72
ARAGÓN	501	121	144	193	238	-195
ASTURIAS	-2.767	-35	-171	-350	-1.526	-685
ILLES BALEARS	420	7	52	769	-286	-122
LAS PALMAS	-1.403	-36	-59	-263	-776	-269
STA. CRUZ DE TENERIFE	-151	-7	51	-28	-16	-151
CANARIAS	-1.554	-43	-8	-291	-792	-420
CANTABRIA	-1.239	9	-174	-136	-745	-193
ALBACETE	-173	41	-97	46	-110	-53
CIUDAD REAL	-624	-16	-122	215	-428	-273
CUENCA	-74	12	24	23	-95	-38
GUADALAJARA	31	1	1	21	36	-28
TOLEDO	-459	49	-314	165	-140	-219
CASTILLA LA MANCHA	-1.299	87	-508	470	-737	-611
ÁVILA	-144	-31	-18	-11	-43	-41
BURGOS	-79	-13	-64	-20	20	-2
LEÓN	-589	-14	-11	-33	-385	-146
PALENCIA	-191	1	-12	-70	-83	-27
SALAMANCA	-748	-52	57	-90	-520	-143
SEGOVIA	-217	-35	-12	-25	-130	-15
SORIA	-68	-4	24	3	-62	-29
VALLADOLID	-285	-2	-117	-27	-89	-50
ZAMORA	-488	-53	-6	-139	-233	-57
CASTILLA LEÓN	-2.809	-203	-159	-412	-1.525	-510
BARCELONA	8.990	22	1.409	682	6.899	-22
GIRONA	701	28	92	195	386	0
LLEIDA	711	108	147	36	344	76
TARRAGONA	1.046	22	47	367	632	-22
CATALUÑA	11.448	180	1.695	1.280	8.261	32
ALICANTE-ALACANT	-2.388	-174	-687	100	-1.423	-204
CASTELLÓN-CASTELLÓ	-591	109	-115	34	-494	-125
VALENCIA-VALENCIA	-366	3	-222	371	-428	-90
COM. VALENCIANA	-3.345	-62	-1.024	505	-2.345	-419
BADAJOS	-463	-6	-158	33	-381	49
CÁCERES	-437	64	-116	60	-390	-55
EXTREMADURA	-900	58	-274	93	-771	-6
A CORUÑA	-1.500	-75	-254	-231	-468	-472
LUGO	-603	-21	-36	-91	-422	-33
OURENSE	-649	-41	-133	-78	-316	-81
PONTEVEDRA	-2.089	-45	-214	-229	-917	-684
GALICIA	-4.841	-182	-637	-629	-2.123	-1.270
MADRID	2.264	-16	-392	646	3.588	-1.562
MURCIA	1.011	323	82	513	269	-176
NAVARRA	861	-8	188	241	522	-82
ÁLAVA	7	-3	-24	17	36	-19
GUIPÚZCOA	1.223	52	71	118	1.022	-40
VIZCAYA	1.364	97	-78	86	1.455	-196
PAIS VASCO	2.594	146	-31	221	2.513	-255
LA RIOJA	165	28	70	41	57	-31
CEUTA	5	1	3	7	26	-32
MELILLA	-374	-12	-13	-65	-127	-157
<b>TOTAL</b>	<b>14.557</b>	<b>1.133</b>	<b>122</b>	<b>5.915</b>	<b>12.743</b>	<b>-5.356</b>

## DISTRIBUCIÓN DEL PARO REGISTRADO, COLECTIVO SIN EMPLEO ANTERIOR SEGÚN TRAMOS DE EDAD. AMBOS SEXOS

PROVINCIA AUTONOMÍA	TOTAL	<20 AÑOS	20-24 AÑOS	25-29 AÑOS	30-44 AÑOS	>44 AÑOS
ALMERÍA	2.679	540	498	415	659	567
CÁDIZ	20.178	3.382	2.505	1.583	4.698	8.010
CÓRDOBA	8.464	1.817	1.392	872	1.587	2.796
GRANADA	6.123	1.136	1.307	1.092	1.501	1.087
HUELVA	3.807	751	601	449	786	1.220
JAÉN	4.907	1.038	852	520	1.116	1.381
MÁLAGA	9.931	1.769	1.220	926	2.531	3.485
SEVILLA	17.292	3.398	2.514	1.784	3.876	5.720
ANDALUCÍA	73.381	13.831	10.889	7.641	16.754	24.266
HUESCA	384	109	71	46	73	85
TERUEL	337	111	63	30	73	60
ZARAGOZA	2.092	514	308	296	511	463
ARAGÓN	2.813	734	442	372	657	608
ASTURIAS	7.794	952	1.537	1.301	2.203	1.801
ILLES BALEARS	1.133	351	150	113	283	236
LAS PALMAS	9.723	2.381	1.287	675	2.048	3.332
STA. CRUZ DE TENERIFE	6.576	1.411	1.042	679	1.483	1.961
CANARIAS	16.299	3.792	2.329	1.354	3.531	5.293
CANTABRIA	2.659	416	500	437	758	548
ALBACETE	2.425	594	354	234	498	745
CIUDAD REAL	3.272	698	633	368	772	801
CUENCA	757	158	118	69	213	199
GUADALAJARA	377	95	38	36	95	113
TOLEDO	2.328	515	373	192	480	768
CASTILLA LA MANCHA	9.159	2.060	1.516	899	2.058	2.626
ÁVILA	847	211	144	86	183	223
BURGOS	1.023	264	171	132	244	212
LEÓN	3.990	700	676	480	1.083	1.051
PALENCIA	1.014	194	206	126	272	216
SALAMANCA	2.781	353	458	376	777	817
SEGOVIA	391	118	87	30	102	54
SORIA	163	56	34	15	31	27
VALLADOLID	3.569	533	557	468	1.016	995
ZAMORA	1.539	215	270	168	413	473
CASTILLA LEÓN	15.317	2.644	2.603	1.881	4.121	4.068
BARCELONA	11.543	3.337	1.206	951	2.512	3.537
GIRONA	731	252	85	64	153	177
LLEIDA	753	217	112	117	169	138
TARRAGONA	1.332	435	172	112	282	331
CATALUÑA	14.359	4.241	1.575	1.244	3.116	4.183
ALICANTE-ALACANT	6.168	1.722	882	606	1.305	1.653
CASTELLÓN-CASTELLÓ	1.197	431	223	159	220	164
VALENCIA-VALENCIA	9.589	2.961	1.290	1.031	2.127	2.180
COM. VALENCIANA	16.954	5.114	2.395	1.796	3.652	3.997
BADAJOS	9.876	1.768	1.435	746	1.895	4.032
CÁCERES	2.616	604	516	259	640	597
EXTREMADURA	12.492	2.372	1.951	1.005	2.535	4.629
A CORUÑA	10.029	1.163	1.813	1.574	2.664	2.815
LUGO	2.455	332	461	347	702	613
OURENSE	3.056	391	599	404	651	1.011
PONTEVEDRA	9.374	1.359	1.593	1.306	2.340	2.776
GALICIA	24.914	3.245	4.466	3.631	6.357	7.215
MADRID	13.805	2.347	1.502	1.371	3.858	4.727
MURCIA	3.267	534	429	403	941	960
NAVARRA	1.350	321	210	164	357	298
ÁLAVA	532	69	65	66	169	163
GUIPÚZCOA	1.490	175	243	196	530	346
VIZCAYA	4.431	382	644	613	1.480	1.312
PAIS VASCO	6.453	626	952	875	2.179	1.821
LA RIOJA	578	120	106	75	144	133
CEUTA	1.628	357	272	186	510	303
MELILLA	1.971	323	257	155	640	596
<b>TOTAL</b>	<b>226.326</b>	<b>44.380</b>	<b>34.081</b>	<b>24.903</b>	<b>54.654</b>	<b>68.308</b>

## DISTRIBUCIÓN DEL PARO REGISTRADO, COLECTIVO SIN EMPLEO ANTERIOR SEGÚN TRAMOS DE EDAD. HOMBRES

PROVINCIA AUTONOMÍA	TOTAL	<20 AÑOS	20-24 AÑOS	25-29 AÑOS	30-44 AÑOS	>44 AÑOS
ALMERÍA	906	269	170	158	185	124
CÁDIZ	3.834	1.607	803	380	602	442
CÓRDOBA	2.067	915	435	280	269	168
GRANADA	1.780	514	397	351	344	174
HUELVA	969	401	182	129	150	107
JAÉN	993	428	240	128	120	77
MÁLAGA	2.653	870	419	294	576	494
SEVILLA	3.978	1.535	790	517	676	460
ANDALUCÍA	17.180	6.539	3.436	2.237	2.922	2.046
HUESCA	121	60	21	16	10	14
TERUEL	96	44	24	8	14	6
ZARAGOZA	639	257	112	101	114	55
ARAGÓN	856	361	157	125	138	75
ASTURIAS	1.976	540	529	418	351	138
ILLES BALEARS	443	169	68	50	95	61
LAS PALMAS	2.661	1.213	450	202	440	356
STA. CRUZ DE TENERIFE	2.015	701	365	215	363	371
CANARIAS	4.676	1.914	815	417	803	727
CANTABRIA	734	232	170	136	125	71
ALBACETE	584	266	109	72	90	47
CIUDAD REAL	646	260	164	104	72	46
CUENCA	159	65	37	21	22	14
GUADALAJARA	92	44	10	13	12	13
TOLEDO	406	153	87	54	51	61
CASTILLA LA MANCHA	1.887	788	407	264	247	181
ÁVILA	219	102	48	18	26	25
BURGOS	326	146	68	41	46	25
LEÓN	1.005	401	226	141	137	100
PALENCIA	265	105	65	32	41	22
SALAMANCA	621	174	142	109	128	68
SEGOVIA	118	63	36	4	11	4
SORIA	55	32	12	3	4	4
VALLADOLID	905	269	193	140	211	92
ZAMORA	335	125	76	37	53	44
CASTILLA LEÓN	3.849	1.417	866	525	657	384
BARCELONA	4.352	2.100	548	349	665	690
GIRONA	303	159	39	21	37	47
LLEIDA	364	140	45	62	81	36
TARRAGONA	530	252	88	40	85	65
CATALUÑA	5.549	2.651	720	472	868	838
ALICANTE-ALACANT	2.046	831	336	200	369	310
CASTELLÓN-CASTELLÓ	446	195	81	57	65	48
VALENCIA-VALÈNCIA	3.290	1.430	486	382	575	417
COM. VALENCIANA	5.782	2.456	903	639	1.009	775
BADAJOS	1.687	783	394	199	186	125
CÁCERES	582	252	136	70	82	42
EXTREMADURA	2.269	1.035	530	269	268	167
A CORUÑA	2.518	635	599	489	430	365
LUGO	635	178	145	91	133	88
OURENSE	713	164	206	109	103	131
PONTEVEDRA	2.347	643	503	408	414	379
GALICIA	6.213	1.620	1.453	1.097	1.080	963
MADRID	3.703	1.228	572	420	863	620
MURCIA	856	221	121	136	233	145
NAVARRA	383	166	71	47	67	32
ÁLAVA	123	31	15	21	32	24
GUIPÚZCOA	418	103	101	68	105	41
VIZCAYA	1.165	215	268	200	323	159
PAIS VASCO	1.706	349	384	289	460	224
LA RIOJA	175	57	34	23	37	24
CEUTA	510	150	89	70	156	45
MELILLA	324	133	63	13	57	58
<b>TOTAL</b>	<b>59.071</b>	<b>22.026</b>	<b>11.388</b>	<b>7.647</b>	<b>10.436</b>	<b>7.574</b>

## DISTRIBUCIÓN DEL PARO REGISTRADO, COLECTIVO SIN EMPLEO ANTERIOR SEGÚN TRAMOS DE EDAD. MUJERES

PROVINCIA AUTONOMÍA	TOTAL	<20 AÑOS	20-24 AÑOS	25-29 AÑOS	30-44 AÑOS	>44 AÑOS
ALMERÍA	1.773	271	328	257	474	443
CÁDIZ	16.344	1.775	1.702	1.203	4.096	7.568
CÓRDOBA	6.397	902	957	592	1.318	2.628
GRANADA	4.343	622	910	741	1.157	913
HUELVA	2.838	350	419	320	636	1.113
JAÉN	3.914	610	612	392	996	1.304
MÁLAGA	7.278	899	801	632	1.955	2.991
SEVILLA	13.314	1.863	1.724	1.267	3.200	5.260
ANDALUCÍA	56.201	7.292	7.453	5.404	13.832	22.220
HUESCA	263	49	50	30	63	71
TERUEL	241	67	39	22	59	54
ZARAGOZA	1.453	257	196	195	397	408
ARAGÓN	1.957	373	285	247	519	533
ASTURIAS	5.818	412	1.008	883	1.852	1.663
ILLES BALEARS	690	182	82	63	188	175
LAS PALMAS	7.062	1.168	837	473	1.608	2.976
STA. CRUZ DE TENERIFE	4.561	710	677	464	1.120	1.590
CANARIAS	11.623	1.878	1.514	937	2.728	4.566
CANTABRIA	1.925	184	330	301	633	477
ALBACETE	1.841	328	245	162	408	698
CIUDAD REAL	2.626	438	469	264	700	755
CUENCA	598	93	81	48	191	185
GUADALAJARA	285	51	28	23	83	100
TOLEDO	1.922	362	286	138	429	707
CASTILLA LA MANCHA	7.272	1.272	1.109	635	1.811	2.445
ÁVILA	628	109	96	68	157	198
BURGOS	697	118	103	91	198	187
LEÓN	2.985	299	450	339	946	951
PALENCIA	749	89	141	94	231	194
SALAMANCA	2.160	179	316	267	649	749
SEGOVIA	273	55	51	26	91	50
SORIA	108	24	22	12	27	23
VALLADOLID	2.664	264	364	328	805	903
ZAMORA	1.204	90	194	131	360	429
CASTILLA LEÓN	11.468	1.227	1.737	1.356	3.464	3.684
BARCELONA	7.191	1.237	658	602	1.847	2.847
GIRONA	428	93	46	43	116	130
LLEIDA	389	77	67	55	88	102
TARRAGONA	802	183	84	72	197	266
CATALUÑA	8.810	1.590	855	772	2.248	3.345
ALICANTE-ALACANT	4.122	891	546	406	936	1.343
CASTELLÓN-CASTELLÓ	751	236	142	102	155	116
VALENCIA-VALÈNCIA	6.299	1.531	804	649	1.552	1.763
COM. VALENCIANA	11.172	2.658	1.492	1.157	2.643	3.222
BADAJOS	8.189	985	1.041	547	1.709	3.907
CÁCERES	2.034	352	380	189	558	555
EXTREMADURA	10.223	1.337	1.421	736	2.267	4.462
A CORUÑA	7.511	528	1.214	1.085	2.234	2.450
LUGO	1.820	154	316	256	569	525
OURENSE	2.343	227	393	295	548	880
PONTEVEDRA	7.027	716	1.090	898	1.926	2.397
GALICIA	18.701	1.625	3.013	2.534	5.277	6.252
MADRID	10.102	1.119	930	951	2.995	4.107
MURCIA	2.411	313	308	267	708	815
NAVARRA	967	155	139	117	290	266
ÁLAVA	409	38	50	45	137	139
GUIPÚZCOA	1.072	72	142	128	425	305
VIZCAYA	3.266	167	376	413	1.157	1.153
PAIS VASCO	4.747	277	568	586	1.719	1.597
LA RIOJA	403	63	72	52	107	109
CEUTA	1.118	207	183	116	354	258
MELILLA	1.647	190	194	142	583	538
<b>TOTAL</b>	<b>167.255</b>	<b>22.354</b>	<b>22.693</b>	<b>17.256</b>	<b>44.218</b>	<b>60.734</b>

**ANEXO 2**

**CONTRATOS REGISTRADOS**

## EVOLUCIÓN DE CONTRATOS REGISTRADOS

	DATOS ABSOLUTOS MES	VARIACIONES			
		MES ANTERIOR		INTERANUAL (1)	
		ABSOLUTA	RELATIVA	ABSOLUTA	RELATIVA
TOTAL CONTRATOS (*)	1.570.198	3.229	0,21	83.209	5,60
CONTRATOS INDEFINIDOS (*)	116.265	-16.757	-12,60	5.464	4,93
CONTRATOS TEMPORALES	1.453.933	19.986	1,39	77.745	5,65

## EVOLUCIÓN DE CONTRATOS REGISTRADOS POR COMUNIDADES AUTÓNOMAS

COMUNIDADES AUTÓNOMAS	DATOS ABSOLUTOS MES	VARIACIONES			
		MES ANTERIOR		INTERANUAL (1)	
		ABSOLUTA	RELATIVA	ABSOLUTA	RELATIVA
ANDALUCÍA	329.943	-7.018	-2,08	21.911	7,11
ARAGÓN	43.879	-1.922	-4,20	159	0,36
ASTURIAS	30.933	1.502	5,10	1.349	4,56
ILLES BALEARS	43.066	-3.190	-6,90	6.162	16,70
CANARIAS	71.048	6.251	9,65	5.416	8,25
CANTABRIA	20.020	2.154	12,06	982	5,16
CASTILLA LA MANCHA	56.125	-1.260	-2,20	5.881	11,70
CASTILLA LEÓN	71.912	4.199	6,20	-3.156	-4,20
CATALUÑA	261.660	14.145	5,71	19.213	7,92
COM. VALENCIANA	166.445	15.004	9,91	12.100	7,84
EXTREMADURA	38.851	-4.999	-11,40	698	1,83
GALICIA	82.165	8.597	11,69	642	0,79
MADRID	194.818	-22.919	-10,53	2.863	1,49
MURCIA	56.226	-4.048	-6,72	9.360	19,97
NAVARRA	19.329	-3.862	-16,65	-67	-0,35
PAÍS VASCO	72.019	-322	-0,45	-939	-1,29
LA RIOJA	9.007	783	9,52	1.842	25,71
CEUTA	450	-191	-29,80	-1.231	-73,23
MELILLA	1.845	178	10,68	5	0,27
EXTRANJERO	457	147	47,42	19	4,34
<b>TOTAL NACIONAL</b>	<b>1.570.198</b>	<b>3.229</b>	<b>0,21</b>	<b>83.209</b>	<b>5,60</b>

(1) Respecto al mismo mes del año anterior

(\*) Incluye contratos convertidos en indefinidos

## TIPOLOGÍA DE LA CONTRATACIÓN INDEFINIDA POR COMUNIDADES AUTÓNOMAS

COMUNIDADES AUTÓNOMAS	TOTAL CONTRATOS	INDEFINIDOS ORDINARIOS	TIEMPO PARCIAL (*)	INDEFINIDOS F. EMPLEO (**)	CONVERSIÓN INDEFINIDO (***)	TOTAL CONT. INDEF.	% INDEF. S/ TOT. NAC. IND.	% INDEF. S/ TOTAL CC.AA.
ANDALUCÍA	329.943	2.799	2.246	1.804	6.720	13.569	11,67	4,11
ARAGÓN	43.879	675	638	381	1.666	3.360	2,89	7,66
ASTURIAS	30.933	395	258	358	900	1.911	1,64	6,18
ILLES BALEARS	43.066	549	793	294	1.486	3.122	2,69	7,25
CANARIAS	71.048	1.554	777	597	3.079	6.007	5,17	8,45
CANTABRIA	20.020	181	261	189	670	1.301	1,12	6,50
CASTILLA LA MANCHA	56.125	806	418	514	2.048	3.786	3,26	6,75
CASTILLA LEÓN	71.912	956	659	703	1.981	4.299	3,70	5,98
CATALUÑA	261.660	6.296	5.512	3.064	11.269	26.141	22,48	9,99
COM. VALENCIANA	166.445	2.405	2.071	1.571	5.880	11.927	10,26	7,17
EXTREMADURA	38.851	358	200	232	584	1.374	1,18	3,54
GALICIA	82.165	1.376	729	909	2.648	5.662	4,87	6,89
MADRID	194.818	7.795	3.287	2.927	9.160	23.169	19,93	11,89
MURCIA	56.226	630	1.331	365	1.798	4.124	3,55	7,33
NAVARRA	19.329	317	212	162	644	1.335	1,15	6,91
PAÍS VASCO	72.019	1.044	628	672	1.951	4.295	3,69	5,96
LA RIOJA	9.007	202	138	103	333	776	0,67	8,62
CEUTA	450	8	5	2	3	18	0,02	4,00
MELILLA	1.845	24	20	9	22	75	0,06	4,07
EXTRANJERO	457	4	2	2	6	14	0,01	3,06
<b>TOTAL NACIONAL</b>	<b>1.570.198</b>	<b>28.374</b>	<b>20.185</b>	<b>14.858</b>	<b>52.848</b>	<b>116.265</b>	<b>100,00</b>	<b>7,40</b>

(\*) Se incluyen Minusválidos R.D.-L. 1451/83 a tiempo parcial, Discapacitados en C.E.E. y Fijos Discontinuos. No se incluyen Conversiones.

(\*\*) Se incluyen Discapacitados en C.E.E. No se incluyen Conversiones.

(\*\*\*) Se incluyen Conversiones a Tiempo Completo y a Tiempo Parcial..



**EVOLUCIÓN DE CONTRATOS (\*)**

MESES	AÑO 2004		AÑO 2005		VARIACIÓN ANUAL			
	DATOS		DATOS		DATOS MENSUALES		DATOS ACUMULADOS	
	MENSUALES	ACUMULADOS	MENSUALES	ACUMULADOS	ABSOLUTA	RELATIVA	ABSOLUTA	RELATIVA
ENERO	1.390.153	1.390.153	1.284.958	1.284.958	-105.195	-7,57	-105.195	-7,57
FEBRERO	1.382.830	2.772.983	1.230.315	2.515.273	-152.515	-11,03	-257.710	-9,29
MARZO	1.420.641	4.193.624	1.307.345	3.822.618	-113.296	-7,97	-371.006	-8,85
ABRIL	1.256.809	5.450.433	1.322.797	5.145.415	65.988	5,25	-305.018	-5,60
MAYO	1.278.684	6.729.117	1.429.695	6.575.110	151.011	11,81	-154.007	-2,29
JUNIO	1.391.623	8.120.740	1.566.969	8.142.079	175.346	12,60	21.339	0,26
<b>JULIO</b>	<b>1.486.989</b>	<b>9.607.729</b>	<b>1.570.198</b>	<b>9.712.277</b>	<b>83.209</b>	<b>5,60</b>	<b>104.548</b>	<b>1,09</b>
AGOSTO	1.125.142	10.732.871						
SEPTIEMBRE	1.475.755	12.208.626						
OCTUBRE	1.472.055	13.680.681						
NOVIEMBRE	1.446.781	15.127.462						
DICIEMBRE	1.223.322	16.350.784						

**EVOLUCIÓN DE CONTRATOS INDEFINIDOS (\*)**

MESES	AÑO 2004		AÑO 2005		VARIACIÓN ANUAL			
	DATOS		DATOS		DATOS MENSUALES		DATOS ACUMULADOS	
	MENSUALES	ACUMULADOS	MENSUALES	ACUMULADOS	ABSOLUTA	RELATIVA	ABSOLUTA	RELATIVA
ENERO	113.783	113.783	119.535	119.535	5.752	5,06	5.752	5,06
FEBRERO	134.326	248.109	135.134	254.669	808	0,60	6.560	2,64
MARZO	144.848	392.957	140.672	395.341	-4.176	-2,88	2.384	0,61
ABRIL	126.813	519.770	133.147	528.488	6.334	4,99	8.718	1,68
MAYO	122.697	642.467	134.439	662.927	11.742	9,57	20.460	3,18
JUNIO	117.330	759.797	133.022	795.949	15.692	13,37	36.152	4,76
<b>JULIO</b>	<b>110.801</b>	<b>870.598</b>	<b>116.265</b>	<b>912.214</b>	<b>5.464</b>	<b>4,93</b>	<b>41.616</b>	<b>4,78</b>
AGOSTO	81.385	951.983						
SEPTIEMBRE	123.422	1.075.405						
OCTUBRE	127.838	1.203.243						
NOVIEMBRE	124.812	1.328.055						
DICIEMBRE	91.663	1.419.718						

**EVOLUCIÓN DE CONTRATOS TEMPORALES**

MESES	AÑO 2004		AÑO 2005		VARIACIÓN ANUAL			
	DATOS		DATOS		DATOS MENSUALES		DATOS ACUMULADOS	
	MENSUALES	ACUMULADOS	MENSUALES	ACUMULADOS	ABSOLUTA	RELATIVA	ABSOLUTA	RELATIVA
ENERO	1.276.370	1.276.370	1.165.423	1.165.423	-110.947	-8,69	-110.947	-8,69
FEBRERO	1.248.504	2.524.874	1.095.181	2.260.604	-153.323	-12,28	-264.270	-10,47
MARZO	1.275.793	3.800.667	1.166.673	3.427.277	-109.120	-8,55	-373.390	-9,82
ABRIL	1.129.996	4.930.663	1.189.650	4.616.927	59.654	5,28	-313.736	-6,36
MAYO	1.155.987	6.086.650	1.295.256	5.912.183	139.269	12,05	-174.467	-2,87
JUNIO	1.274.293	7.360.943	1.433.947	7.346.130	159.654	12,53	-14.813	-0,20
<b>JULIO</b>	<b>1.376.188</b>	<b>8.737.131</b>	<b>1.453.933</b>	<b>8.800.063</b>	<b>77.745</b>	<b>5,65</b>	<b>62.932</b>	<b>0,72</b>
AGOSTO	1.043.757	9.780.888						
SEPTIEMBRE	1.352.333	11.133.221						
OCTUBRE	1.344.217	12.477.438						
NOVIEMBRE	1.321.969	13.799.407						
DICIEMBRE	1.131.659	14.931.066						

(\*) Incluye contratos convertidos en indefinidos.

**CONTRATACIÓN INDEFINIDA POR TIPO DE JORNADA Y MODALIDAD**

CONTRATACIÓN INDEFINIDA	MES ACTUAL	MES ANTERIOR	VARIACIONES	
			ABSOLUTA	RELATIVA
<b>JORNADA A TIEMPO COMPLETO:</b>				
INDEFINIDO ORDINARIO	28.374	32.013	-3.639	-11,37
INDEFINIDO DE FOMENTO DE EMPLEO	14.229	16.448	-2.219	-13,49
MINUSVÁLIDOS	594	688	-94	-13,66
CONVERTIDOS EN INDEFINIDOS	42.961	49.290	-6.329	-12,84
<b>JORNADA A TIEMPO PARCIAL:</b>				
INDEFINIDO ORDINARIO	8.732	9.315	-583	-6,26
INDEFINIDO DE FOMENTO DE EMPLEO	4.976	5.549	-573	-10,33
MINUSVÁLIDOS	167	200	-33	-16,50
CONVERTIDOS EN INDEFINIDOS	8.934	10.696	-1.762	-16,47
<b>FIJOS DISCONTINUOS:</b>				
INDEFINIDO ORDINARIO	5.084	5.688	-604	-10,62
INDEFINIDO DE FOMENTO DE EMPLEO	1.226	1.535	-309	-20,13
MINUSVÁLIDOS	35	39	-4	-10,26
CONVERTIDOS EN INDEFINIDOS	953	1.561	-608	-38,95
<b>TOTAL CONTRATACIÓN INDEFINIDA</b>	<b>116.265</b>	<b>133.022</b>	<b>-16.757</b>	<b>-12,60</b>

**CONTRATACIÓN TEMPORAL POR TIPO DE JORNADA Y MODALIDAD**

CONTRATACIÓN DE CARÁCTER TEMPORAL	MES ACTUAL	MES ANTERIOR	VARIACIONES	
			ABSOLUTA	RELATIVA
<b>JORNADA A TIEMPO COMPLETO:</b>				
OBRA O SERVICIO	427.065	439.263	-12.198	-2,78
EVENTUALES CIRCUNSTANCIAS DE LA PRODUCCIÓN	538.120	554.086	-15.966	-2,88
INTERNIDAD	98.701	80.152	18.549	23,14
JUBILACIÓN ESPECIAL 64 AÑOS	136	153	-17	-11,11
RELEVO	1.481	1.499	-18	-1,20
TEMPORAL DE MINUSVÁLIDOS	902	1.024	-122	-11,91
TEMPORAL DE INSERCIÓN	399	151	248	164,24
PRÁCTICAS	8.780	7.088	1.692	23,87
FORMACIÓN	15.945	13.090	2.855	21,81
OTROS CONTRATOS	13.083	13.514	-431	-3,19
<b>JORNADA A TIEMPO PARCIAL:</b>				
OBRA O SERVICIO	125.615	120.321	5.294	4,40
EVENTUALES CIRCUNSTANCIAS DE LA PRODUCCIÓN	183.104	170.153	12.951	7,61
INTERNIDAD	37.215	30.138	7.077	23,48
RELEVO	299	393	-94	-23,92
JUBILACIÓN PARCIAL	1.632	1.797	-165	-9,18
TEMPORAL DE MINUSVÁLIDOS	173	148	25	16,89
TEMPORAL DE INSERCIÓN	199	25	174	696,00
PRÁCTICAS	1.084	952	132	13,87
OTROS CONTRATOS				
<b>TOTAL CONTRATACIÓN DE CARÁCTER TEMPORAL</b>	<b>1.453.933</b>	<b>1.433.947</b>	<b>19.986</b>	<b>1,39</b>

	MES ACTUAL	MES ANTERIOR	VARIACIONES	
			ABSOLUTA	RELATIVA
<b>TOTAL CONTRATOS REGISTRADOS</b>	<b>1.570.198</b>	<b>1.566.969</b>	<b>3.229</b>	<b>0,21</b>

## DISTRIBUCIÓN DE LA CONTRATACIÓN INDEFINIDA POR SEXO, EDAD Y SECTORES ECONÓMICOS

DISTRIBUCIÓN	INDEFINIDOS		CONVERSIONES		TOTAL	
	MES ACTUAL	MES ANTERIOR	MES ACTUAL	MES ANTERIOR	MES ACTUAL	MES ANTERIOR
<b>POR SEXO Y EDAD</b>						
<b>HOMBRES</b>						
<25 AÑOS	6.583	6.665	7.959	8.824	14.542	15.489
25-44 AÑOS	19.885	22.908	20.497	23.527	40.382	46.435
>44 AÑOS	7.693	8.758	2.593	3.182	10.286	11.940
<b>MUJERES</b>						
<25 AÑOS	7.234	7.271	5.748	6.715	12.982	13.986
25-44 AÑOS	17.149	20.001	14.424	17.350	31.573	37.351
>44 AÑOS	4.873	5.872	1.627	1.949	6.500	7.821
<b>AMBOS SEXOS</b>						
<25 AÑOS	13.817	13.936	13.707	15.539	27.524	29.475
25-44 AÑOS	37.034	42.909	34.921	40.877	71.955	83.786
>44 AÑOS	12.566	14.630	4.220	5.131	16.786	19.761
<b>SECTORES</b>						
AGRICULTURA	2.159	2.505	741	778	2.900	3.283
INDUSTRIA	6.811	7.800	9.237	10.219	16.048	18.019
CONSTRUCCIÓN	5.198	5.721	5.742	6.707	10.940	12.428
SERVICIOS	49.249	55.449	37.128	43.843	86.377	99.292
<b>TOTAL</b>	<b>63.417</b>	<b>71.475</b>	<b>52.848</b>	<b>61.547</b>	<b>116.265</b>	<b>133.022</b>

**CONTRATOS INDEFINIDOS TOTALES SEGÚN MODALIDAD POR EDAD, SEXO Y SECTOR DE ACTIVIDAD ECONÓMICA**

TIPO DE CONTRATO	TOTALES		EDAD DEL TRABAJADOR				
	TOTAL	%	< 20	20 - 24	25 - 29	30 - 44	> =45
INDEFINIDO ORDINARIO	42.190	36,29	2.646	6.531	9.436	18.641	4.936
INDEFINIDO FOMENTO EMPLEO	20.431	17,57	1.212	3.329	3.966	4.579	7.345
MINUSVÁLIDOS	796	0,68	24	75	100	312	285
CONVERTIDOS EN INDEFINIDOS	52.848	45,45	2.321	11.386	14.515	20.406	4.220
<b>TOTAL CONTRATACIÓN INDEFINIDA</b>	<b>116.265</b>	<b>100,00</b>	<b>6.203</b>	<b>21.321</b>	<b>28.017</b>	<b>43.938</b>	<b>16.786</b>

**CONVERTIDOS EN INDEFINIDOS SEGÚN CONTRATO DE ORIGEN:**

OBRA O SERVICIO	10.515	19,90	173	1.444	2.793	4.895	1.210
EVENTUAL CIRCUNS. PRODUCCIÓN	37.426	70,82	1.815	8.199	9.976	14.626	2.810
INTERINIDAD	929	1,76	18	137	266	408	100
TEMPORAL DE INSERCIÓN	3	0,01			1	2	
TEMPORAL MINUSVÁLIDOS	191	0,36	1	14	30	82	64
SUSTITUCIÓN JUBILACIÓN 64 AÑOS	23	0,04		2	5	13	3
PRÁCTICAS	2.730	5,17	59	1.135	1.319	213	4
RELEVO	286	0,54	8	31	104	126	17
FORMACIÓN	715	1,35	247	423	19	24	2
OTROS CONTRATOS	30	0,06		1	2	17	10
<b>TOTAL CONVERTIDOS EN INDEFINIDOS</b>	<b>52.848</b>	<b>100,00</b>	<b>2.321</b>	<b>11.386</b>	<b>14.515</b>	<b>20.406</b>	<b>4.220</b>

TIPO DE CONTRATO	TOTAL	SEXO		SECTOR DE ACTIVIDAD ECONÓMICA			
		HOMBRES	MUJERES	AGRICULTURA	INDUSTRIA	CONSTRUCCIÓN	SERVICIOS
INDEFINIDO ORDINARIO	42.190	27.115	15.075	1.889	4.622	3.715	31.964
INDEFINIDO FOMENTO EMPLEO	20.431	6.508	13.923	254	2.082	1.407	16.688
MINUSVÁLIDOS	796	538	258	16	107	76	597
CONVERTIDOS EN INDEFINIDOS	52.848	31.049	21.799	741	9.237	5.742	37.128
<b>TOTAL CONTRATACIÓN INDEFINIDA</b>	<b>116.265</b>	<b>65.210</b>	<b>51.055</b>	<b>2.900</b>	<b>16.048</b>	<b>10.940</b>	<b>86.377</b>

**CONVERTIDOS EN INDEFINIDOS SEGÚN CONTRATO DE ORIGEN:**

OBRA O SERVICIO	10.515	7.053	3.462	256	1.897	2.636	5.726
EVENTUAL CIRCUNS. PRODUCCIÓN	37.426	21.149	16.277	454	6.371	2.680	27.921
INTERINIDAD	929	379	550	8	82	25	814
TEMPORAL DE INSERCIÓN	3		3				3
TEMPORAL MINUSVÁLIDOS	191	141	50	5	28	9	149
SUSTITUCIÓN JUBILACIÓN 64 AÑOS	23	19	4		9	2	12
PRÁCTICAS	2.730	1.593	1.137	7	481	243	1.999
RELEVO	286	224	62		190	8	88
FORMACIÓN	715	473	242	8	174	135	398
OTROS CONTRATOS	30	18	12	3	5	4	18
<b>TOTAL CONVERTIDOS EN INDEFINIDOS</b>	<b>52.848</b>	<b>31.049</b>	<b>21.799</b>	<b>741</b>	<b>9.237</b>	<b>5.742</b>	<b>37.128</b>

## EVOLUCIÓN DE CONTRATOS POR CC.AA. Y PROVINCIAS (\*)

PROVINCIA AUTONOMÍA	DATOS ABSOLUTOS MES	VARIACIONES			
		MES ANTERIOR		INTERANUAL (1)	
		ABSOLUTA	RELATIVA	ABSOLUTA	RELATIVA
ALMERÍA	26.921	-1.399	-4,94	7.714	40,16
CÁDIZ	47.897	-1.369	-2,78	1.630	3,52
CÓRDOBA	29.678	-5.173	-14,84	-302	-1,01
GRANADA	30.096	-1.786	-5,60	1.201	4,16
HUELVA	26.776	3.546	15,26	4.011	17,62
JAÉN	18.555	-2.053	-9,96	-1.646	-8,15
MÁLAGA	62.575	602	0,97	609	0,98
SEVILLA	87.445	614	0,71	8.694	11,04
ANDALUCÍA	329.943	-7.018	-2,08	21.911	7,11
HUESCA	8.690	1.066	13,98	649	8,07
TERUEL	3.543	-195	-5,22	-266	-6,98
ZARAGOZA	31.646	-2.793	-8,11	-224	-0,70
ARAGÓN	43.879	-1.922	-4,20	159	0,36
ASTURIAS	30.933	1.502	5,10	1.349	4,56
ILLES BALEARS	43.066	-3.190	-6,90	6.162	16,70
LAS PALMAS	39.274	4.486	12,90	3.429	9,57
STA. CRUZ DE TENERIFE	31.774	1.765	5,88	1.987	6,67
CANARIAS	71.048	6.251	9,65	5.416	8,25
CANTABRIA	20.020	2.154	12,06	982	5,16
ALBACETE	10.604	-1.759	-14,23	-29	-0,27
CIUDAD REAL	13.225	306	2,37	967	7,89
CUENCA	5.600	-208	-3,58	1.474	35,72
GUADALAJARA	8.437	-291	-3,33	1.360	19,22
TOLEDO	18.259	692	3,94	2.109	13,06
CASTILLA LA MANCHA	56.125	-1.260	-2,20	5.881	11,70
ÁVILA	3.620	-299	-7,63	87	2,46
BURGOS	12.862	1.790	16,17	541	4,39
LEÓN	12.024	707	6,25	-1.400	-10,43
PALENCIA	5.398	1.060	24,44	-203	-3,62
SALAMANCA	9.981	923	10,19	-342	-3,31
SEGOVIA	4.239	545	14,75	281	7,10
SORIA	3.117	186	6,35	-195	-5,89
VALLADOLID	16.629	-783	-4,50	-566	-3,29
ZAMORA	4.042	70	1,76	-1.359	-25,16
CASTILLA LEÓN	71.912	4.199	6,20	-3.156	-4,20
BARCELONA	183.600	1.853	1,02	10.466	6,05
GIRONA	31.480	6.848	27,80	3.598	12,90
LLEIDA	15.840	1.765	12,54	492	3,21
TARRAGONA	30.740	3.679	13,60	4.657	17,85
CATALUÑA	261.660	14.145	5,71	19.213	7,92
ALICANTE-ALACANT	56.590	5.369	10,48	6.989	14,09
CASTELLÓN-CASTELLÓ	21.108	1.842	9,56	1.530	7,81
VALENCIA-VALÈNCIA	88.747	7.793	9,63	3.581	4,20
COM. VALENCIANA	166.445	15.004	9,91	12.100	7,84
BADAJOS	25.599	-4.266	-14,28	234	0,92
CÁCERES	13.252	-733	-5,24	464	3,63
EXTREMADURA	38.851	-4.999	-11,40	698	1,83
A CORUÑA	33.898	2.243	7,09	-1.042	-2,98
LUGO	9.294	1.660	21,74	307	3,42
OURENSE	6.442	762	13,42	-239	-3,58
PONTEVEDRA	32.531	3.932	13,75	1.616	5,23
GALICIA	82.165	8.597	11,69	642	0,79
MADRID	194.818	-22.919	-10,53	2.863	1,49
MURCIA	56.226	-4.048	-6,72	9.360	19,97
NAVARRA	19.329	-3.862	-16,65	-67	-0,35
ÁLAVA	11.199	-245	-2,14	941	9,17
GUIPÚZCOA	22.384	2.006	9,84	-1.426	-5,99
VIZCAYA	38.436	-2.083	-5,14	-454	-1,17
PAÍS VASCO	72.019	-322	-0,45	-939	-1,29
LA RIOJA	9.007	783	9,52	1.842	25,71
CEUTA	450	-191	-29,80	-1.231	-73,23
MELILLA	1.845	178	10,68	5	0,27
EXTRANJERO	457	147	47,42	19	4,34
<b>TOTAL</b>	<b>1.570.198</b>	<b>3.229</b>	<b>0,21</b>	<b>83.209</b>	<b>5,60</b>

(1) Respecto al mismo mes del año anterior

(\*) Incluye contratos convertidos en indefinidos

## EVOLUCIÓN DE CONTRATOS INDEFINIDOS POR CC.AA. Y PROVINCIAS (\*)

PROVINCIA AUTONOMÍA	DATOS ABSOLUTOS MES	VARIACIONES			
		MES ANTERIOR		INTERANUAL (1)	
		ABSOLUTA	RELATIVA	ABSOLUTA	RELATIVA
ALMERÍA	1.054	-354	-25,14	141	15,44
CÁDIZ	1.732	-218	-11,18	133	8,32
CÓRDOBA	900	-277	-23,53	44	5,14
GRANADA	1.244	-4	-0,32	152	13,92
HUELVA	676	76	12,67	181	36,57
JAÉN	685	-155	-18,45	-20	-2,84
MÁLAGA	3.856	-384	-9,06	-186	-4,60
SEVILLA	3.422	-296	-7,96	504	17,27
ANDALUCÍA	13.569	-1.612	-10,62	949	7,52
HUESCA	500	-158	-24,01	-92	-15,54
TERUEL	402	6	1,52	121	43,06
ZARAGOZA	2.458	-743	-23,21	152	6,59
ARAGÓN	3.360	-895	-21,03	181	5,69
ASTURIAS	1.911	-166	-7,99	57	3,07
ILLES BALEARS	3.122	-516	-14,18	286	10,08
LAS PALMAS	3.498	112	3,31	17	0,49
STA. CRUZ DE TENERIFE	2.509	-188	-6,97	6	0,24
CANARIAS	6.007	-76	-1,25	23	0,38
CANTABRIA	1.301	-164	-11,19	126	10,72
ALBACETE	847	73	9,43	196	30,11
CIUDAD REAL	683	-101	-12,88	95	16,16
CUENCA	414	4	0,98	123	42,27
GUADALAJARA	458	-39	-7,85	-21	-4,38
TOLEDO	1.384	-47	-3,28	206	17,49
CASTILLA LA MANCHA	3.786	-110	-2,82	599	18,80
ÁVILA	168	-151	-47,34	-19	-10,16
BURGOS	784	-143	-15,43	-68	-7,98
LEÓN	822	-104	-11,23	-77	-8,57
PALENCIA	291	-47	-13,91	-7	-2,35
SALAMANCA	511	-237	-31,68	-53	-9,40
SEGOVIA	328	-34	-9,39	35	11,95
SORIA	194	-56	-22,40	-54	-21,77
VALLADOLID	954	-348	-26,73	-131	-12,07
ZAMORA	247	-57	-18,75	-71	-22,33
CASTILLA LEÓN	4.299	-1.177	-21,49	-445	-9,38
BARCELONA	19.171	-2.318	-10,79	291	1,54
GIRONA	2.769	58	2,14	-215	-7,21
LLEIDA	1.089	-401	-26,91	-131	-10,74
TARRAGONA	3.112	154	5,21	524	20,25
CATALUÑA	26.141	-2.507	-8,75	469	1,83
ALICANTE-ALACANT	4.325	-315	-6,79	430	11,04
CASTELLÓN-CASTELLÓ	1.573	-185	-10,52	57	3,76
VALENCIA-VALENCIA	6.029	-1.141	-15,91	-124	-2,02
COM. VALENCIANA	11.927	-1.641	-12,09	363	3,14
BADAJOS	892	-116	-11,51	256	40,25
CÁCERES	482	-164	-25,39	31	6,87
EXTREMADURA	1.374	-280	-16,93	287	26,40
A CORUÑA	2.364	-513	-17,83	-71	-2,92
LUGO	629	-253	-28,68	51	8,82
OURENSE	463	-118	-20,31	22	4,99
PONTEVEDRA	2.206	-68	-2,99	273	14,12
GALICIA	5.662	-952	-14,39	275	5,10
MADRID	23.169	-4.596	-16,55	1.151	5,23
MURCIA	4.124	-1.333	-24,43	848	25,89
NAVARRA	1.335	-165	-11,00	39	3,01
ÁLAVA	704	-74	-9,51	83	13,37
GUIPÚZCOA	1.201	-153	-11,30	-161	-11,82
VIZCAYA	2.390	-343	-12,55	165	7,42
PAÍS VASCO	4.295	-570	-11,72	87	2,07
LA RIOJA	776	34	4,58	257	49,52
CEUTA	18	-9	-33,33	-60	-76,92
MELILLA	75	-21	-21,88	-30	-28,57
EXTRANJERO	14	-1	-6,67	2	16,67
<b>TOTAL</b>	<b>116.265</b>	<b>-16.757</b>	<b>-12,60</b>	<b>5.464</b>	<b>4,93</b>

(1) Respecto al mismo mes del año anterior

(\*) Incluye contratos convertidos en indefinidos

## EVOLUCIÓN DE CONTRATOS TEMPORALES POR CC.AA. Y PROVINCIAS

PROVINCIA AUTONOMÍA	DATOS ABSOLUTOS MES	VARIACIONES			
		MES ANTERIOR		INTERANUAL (1)	
		ABSOLUTA	RELATIVA	ABSOLUTA	RELATIVA
ALMERÍA	25.867	-1.045	-3,88	7.573	41,40
CÁDIZ	46.165	-1.151	-2,43	1.497	3,35
CORDOBA	28.778	-4.896	-14,54	-346	-1,19
GRANADA	28.852	-1.782	-5,82	1.049	3,77
HUELVA	26.100	3.470	15,33	3.830	17,20
JAÉN	17.870	-1.898	-9,60	-1.626	-8,34
MÁLAGA	58.719	986	1,71	795	1,37
SEVILLA	84.023	910	1,09	8.190	10,80
ANDALUCÍA	316.374	-5.406	-1,68	20.962	7,10
HUESCA	8.190	1.224	17,57	741	9,95
TERUEL	3.141	-201	-6,01	-387	-10,97
ZARAGOZA	29.188	-2.050	-6,56	-376	-1,27
ARAGÓN	40.519	-1.027	-2,47	-22	-0,05
ASTURIAS	29.022	1.668	6,10	1.292	4,66
ILLES BALEARS	39.944	-2.674	-6,27	5.876	17,25
LAS PALMAS	35.776	4.374	13,93	3.412	10,54
STA. CRUZ DE TENERIFE	29.265	1.953	7,15	1.981	7,26
CANARIAS	65.041	6.327	10,78	5.393	9,04
CANTABRIA	18.719	2.318	14,13	856	4,79
ALBACETE	9.757	-1.832	-15,81	-225	-2,25
CIUDAD REAL	12.542	407	3,35	872	7,47
CUENCA	5.186	-212	-3,93	1.351	35,23
GUADALAJARA	7.979	-252	-3,06	1.381	20,93
TOLEDO	16.875	739	4,58	1.903	12,71
CASTILLA LA MANCHA	52.339	-1.150	-2,15	5.282	11,22
ÁVILA	3.452	-148	-4,11	106	3,17
BURGOS	12.078	1.933	19,05	609	5,31
LEON	11.202	811	7,80	-1.323	-10,56
PALENCIA	5.107	1.107	27,68	-196	-3,70
SALAMANCA	9.470	1.160	13,96	-289	-2,96
SEGOVIA	3.911	579	17,38	246	6,71
SORIA	2.923	242	9,03	-141	-4,60
VALLADOLID	15.675	-435	-2,70	-435	-2,70
ZAMORA	3.795	127	3,46	-1.288	-25,34
CASTILLA LEON	67.613	5.376	8,64	-2.711	-3,86
BARCELONA	164.429	4.171	2,60	10.175	6,60
GIRONA	28.711	6.790	30,97	3.813	15,31
LLEIDA	14.751	2.166	17,21	623	4,41
TARRAGONA	27.628	3.525	14,62	4.133	17,59
CATALUNA	235.519	16.652	7,61	18.744	8,65
ALICANTE-ALACANT	52.265	5.684	12,20	6.559	14,35
CASTELLÓN-CASTELLÓ	19.535	2.027	11,58	1.473	8,16
VALENCIA-VALENCIA	82.718	8.934	12,11	3.705	4,69
COM. VALENCIANA	154.518	16.645	12,07	11.737	8,22
BADAJOS	24.707	-4.150	-14,38	-22	-0,09
CÁCERES	12.770	-569	-4,27	433	3,51
EXTREMADURA	37.477	-4.719	-11,18	411	1,11
A CORUÑA	31.534	2.756	9,58	-971	-2,99
LUGO	8.665	1.913	28,33	256	3,04
OURENSE	5.979	880	17,26	-261	-4,18
PONTEVEDRA	30.325	4.000	15,19	1.343	4,63
GALICIA	76.503	9.549	14,26	367	0,48
MADRID	171.649	-18.323	-9,65	1.712	1,01
MURCIA	52.102	-2.715	-4,95	8.512	19,53
NAVARRA	17.994	-3.697	-17,04	-106	-0,59
ÁLAVA	10.495	-171	-1,60	858	8,90
GUIPÚZCOA	21.183	2.159	11,35	-1.265	-5,64
VIZCAYA	36.046	-1.740	-4,60	-619	-1,69
PAÍS VASCO	67.724	248	0,37	-1.026	-1,49
LA RIOJA	8.231	749	10,01	1.585	23,85
CEUTA	432	-182	-29,64	-1.171	-73,05
MELILLA	1.770	199	12,67	35	2,02
EXTRANJERO	443	148	50,17	17	3,99
<b>TOTAL</b>	<b>1.453.933</b>	<b>19.986</b>	<b>1,39</b>	<b>77.745</b>	<b>5,65</b>

(1) Respecto al mismo mes del año anterior

## CONTRATOS TOTALES, INDEFINIDOS Y TEMPORALES POR CC.AA. Y PROVINCIAS. DATOS ACUMULADOS

PROVINCIA AUTONOMÍA	TOTAL (*)	INDEFINIDOS (*)	% S / TOTAL	TEMPORALES	% S / TOTAL
ALMERÍA	160.555	8.239	5,13	152.316	94,87
CÁDIZ	300.192	12.576	4,19	287.616	95,81
CÓRDOBA	248.970	7.141	2,87	241.829	97,13
GRANADA	209.073	9.211	4,41	199.862	95,59
HUELVA	179.125	3.479	1,94	175.646	98,06
JAÉN	208.780	5.687	2,72	203.093	97,28
MÁLAGA	395.134	28.027	7,09	367.107	92,91
SEVILLA	552.066	24.211	4,39	527.855	95,61
<b>ANDALUCÍA</b>	<b>2.253.895</b>	<b>98.571</b>	<b>4,37</b>	<b>2.155.324</b>	<b>95,63</b>
HUESCA	41.355	4.471	10,81	36.884	89,19
TERUEL	19.644	2.432	12,38	17.212	87,62
ZARAGOZA	199.382	20.026	10,04	179.356	89,96
<b>ARAGÓN</b>	<b>260.381</b>	<b>26.929</b>	<b>10,34</b>	<b>233.452</b>	<b>89,66</b>
ASTURIAS	167.089	14.059	8,41	153.030	91,59
<b>ILLES BALEARS</b>	<b>256.401</b>	<b>28.099</b>	<b>10,96</b>	<b>228.302</b>	<b>89,04</b>
LAS PALMAS	224.791	24.367	10,84	200.424	89,16
STA. CRUZ DE TENERIFE	192.451	18.785	9,76	173.666	90,24
<b>CANARIAS</b>	<b>417.242</b>	<b>43.152</b>	<b>10,34</b>	<b>374.090</b>	<b>89,66</b>
CANTABRIA	108.134	9.968	9,22	98.166	90,78
ALBACETE	62.857	5.906	9,40	56.951	90,60
CIUDAD REAL	75.313	5.103	6,78	70.210	93,22
CUENCA	30.599	3.037	9,93	27.562	90,07
GUADALAJARA	49.466	3.444	6,96	46.022	93,04
TOLEDO	99.521	9.810	9,86	89.711	90,14
<b>CASTILLA LA MANCHA</b>	<b>317.756</b>	<b>27.300</b>	<b>8,59</b>	<b>290.456</b>	<b>91,41</b>
ÁVILA	20.617	1.864	9,04	18.753	90,96
BURGOS	66.995	6.214	9,28	60.781	90,72
LEÓN	68.323	7.047	10,31	61.276	89,69
PALENCIA	27.306	2.217	8,12	25.089	91,88
SALAMANCA	52.345	4.848	9,26	47.497	90,74
SEGOVIA	21.639	2.574	11,90	19.065	88,10
SORIA	16.132	1.562	9,68	14.570	90,32
VALLADOLID	103.121	8.315	8,06	94.806	91,94
ZAMORA	25.805	2.322	9,00	23.483	91,00
<b>CASTILLA LEÓN</b>	<b>402.283</b>	<b>36.963</b>	<b>9,19</b>	<b>365.320</b>	<b>90,81</b>
BARCELONA	1.159.446	155.345	13,40	1.004.101	86,60
GIRONA	144.597	19.942	13,79	124.655	86,21
LLEIDA	80.289	9.889	12,32	70.400	87,68
TARRAGONA	156.181	18.863	12,08	137.318	87,92
<b>CATALUÑA</b>	<b>1.540.513</b>	<b>204.039</b>	<b>13,24</b>	<b>1.336.474</b>	<b>86,76</b>
ALICANTE-ALACANT	315.745	33.806	10,71	281.939	89,29
CASTELLÓN-CASTELLÓ	111.873	13.224	11,82	98.649	88,18
VALENCIA-VALENCIA	529.456	50.404	9,52	479.052	90,48
<b>COM. VALENCIANA</b>	<b>957.074</b>	<b>97.434</b>	<b>10,18</b>	<b>859.640</b>	<b>89,82</b>
BADAJOS	182.146	7.269	3,99	174.877	96,01
CÁCERES	85.889	4.021	4,68	81.868	95,32
<b>EXTREMADURA</b>	<b>268.035</b>	<b>11.290</b>	<b>4,21</b>	<b>256.745</b>	<b>95,79</b>
A CORUÑA	196.641	17.364	8,83	179.277	91,17
LUGO	46.762	4.845	10,36	41.917	89,64
OURENSE	35.576	3.829	10,76	31.747	89,24
PONTEVEDRA	177.868	15.721	8,84	162.147	91,16
<b>GALICIA</b>	<b>456.847</b>	<b>41.759</b>	<b>9,14</b>	<b>415.088</b>	<b>90,86</b>
MADRID	1.290.336	181.815	14,09	1.108.521	85,91
MURCIA	359.385	36.578	10,18	322.807	89,82
NAVARRA	126.807	11.696	9,22	115.111	90,78
ÁLAVA	72.610	5.991	8,25	66.619	91,75
GUIPÚZCOA	132.244	9.995	7,56	122.249	92,44
VIZCAYA	248.237	18.691	7,53	229.546	92,47
<b>PAIS VASCO</b>	<b>453.091</b>	<b>34.677</b>	<b>7,65</b>	<b>418.414</b>	<b>92,35</b>
LA RIOJA	57.489	6.553	11,40	50.936	88,60
CEUTA	8.199	481	5,87	7.718	94,13
MELILLA	8.855	715	8,07	8.140	91,93
EXTRANJERO	2.465	136	5,52	2.329	94,48
<b>TOTAL</b>	<b>9.712.277</b>	<b>912.214</b>	<b>9,39</b>	<b>8.800.063</b>	<b>90,61</b>

(\*) Incluye contratos convertidos en indefinidos



**ANEXO 3**

**PRESTACIONES**

**SÍNTESIS DE DATOS NACIONALES DE PRESTACIONES POR DESEMPLEO**

2003, 2004 Y 2005

	2003	2004	INCREMENTO S/ 2003	2004 (%)	2005	INCREMENTO 2005 S/ 2004 (%)
<b>SOLICITUDES</b>	<b>276.628</b>	<b>340.882</b>	<b>23,2</b>		<b>350.950</b>	<b>3,0</b>
Prestación Contributiva	183.113	208.348	13,8		219.308	5,3
Subsidio	75.173	80.321	6,8		78.748	-2,0
Renta Activa de Inserción	814	7.861	865,7		11.178	42,2
Subsidio Eventuales Agrarios	17.528	44.352	153,0		41.716	-5,9
<b>ALTAS</b>	<b>249.228</b>	<b>269.311</b>	<b>8,1</b>		<b>286.994</b>	<b>6,6</b>
Prestación Contributiva	169.998	168.986	-0,6		181.552	7,4
Subsidio	66.166	65.662	-0,8		69.350	5,6
Renta Activa de Inserción	1.413	5.454	286,0		10.027	83,8
Subsidio Eventuales Agrarios	11.651	29.209	150,7		26.065	-10,8
<b>PLAZO DE RECONOCIMIENTO</b>	<b>11</b>	<b>11</b>	<b>0,0</b>		<b>11</b>	<b>0,0</b>
<b>BENEFICIARIOS</b>	<b>1.167.950</b>	<b>1.221.313</b>	<b>4,6</b>		<b>1.232.029</b>	<b>0,9</b>
Prestación Contributiva	594.402	627.250	5,5		644.644	2,8
Subsidio	349.562	348.596	-0,3		356.617	2,3
Renta Activa de Inserción	18.799	45.067	139,7		54.152	20,2
Subsidio Eventuales Agrarios	205.187	200.400	-2,3		176.616	-11,9
<b>COBERTURAS</b>						
Bruta	60,14	62,78	4,4		67,39	7,3
Neta	72,11	73,15	1,4		78,32	7,1
<b>GASTOS (Miles de Euros)</b>	<b>866.103</b>	<b>934.086</b>	<b>7,8</b>		<b>1.021.082</b>	<b>9,3</b>
Prestación Contributiva	633.583	695.649	9,8		754.289	8,4
Subsidio	147.323	152.911	3,8		171.437	12,1
Renta Activa de Inserción	6.739	15.174	125,2		20.319	33,9
Subsidio Eventuales Agrarios	78.458	70.352	-10,3		75.037	6,7
<b>GASTO MEDIO POR BENEFICIARIO</b>	<b>818,1</b>	<b>846,0</b>	<b>3,4</b>		<b>896,4</b>	<b>5,9</b>
(Euros/mes)						

Fuente: Datos provisionales del Servicio Público de Empleo Estatal

Notas:

Gastos contabilizados en el mes del informe y devengados en el mes anterior

Los gastos incluyen las cotizaciones a la Seguridad Social

Los gastos de subsidio por desempleo incluyen los de Renta Agraria

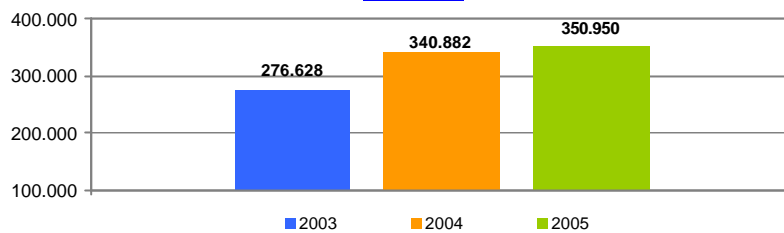
En los gastos medios por beneficiario no se incluyen los gastos del subsidio para trabajadores eventuales agrarios (REASS)

Beneficiarios, altas y solicitudes del mes anterior al del informe.

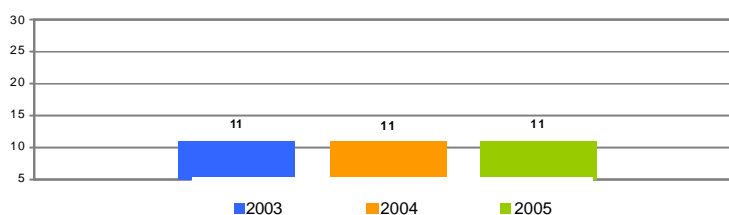
**SÍNTESIS DE DATOS NACIONALES DE PRESTACIONES DE DESEMPLEO**

2003 , 2004 Y 2005

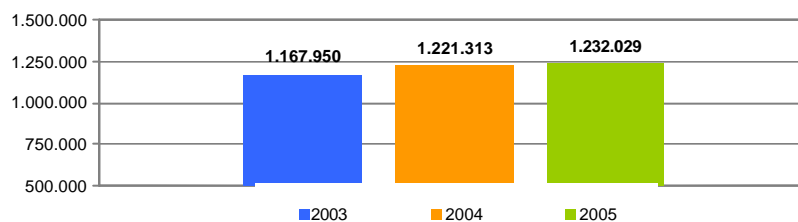
**SOLICITUDES**



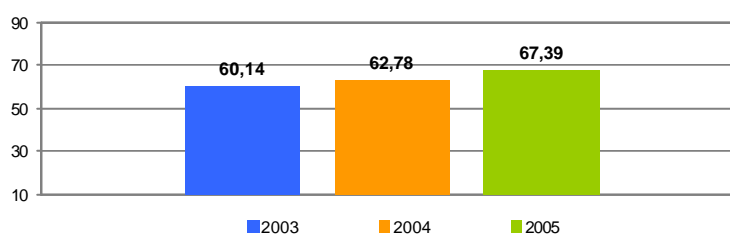
**PLAZO DE RECONOCIMIENTO**



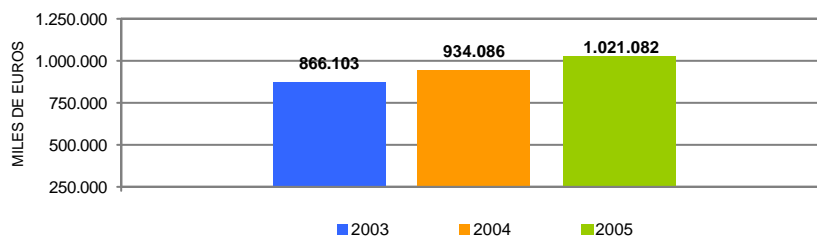
**BENEFICIARIOS**



**COBERTURA**



**GASTOS**

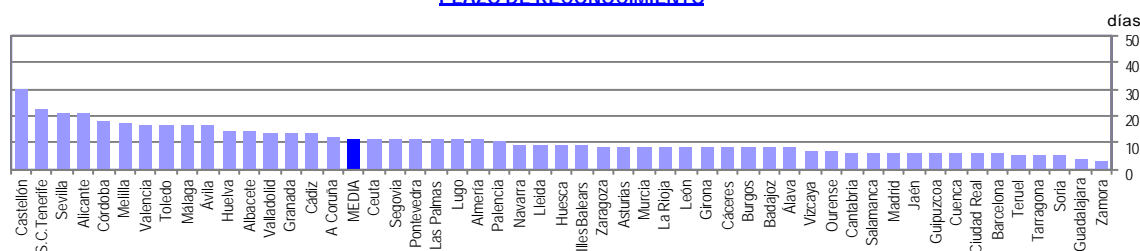


**SOLICITUDES, ALTAS Y PLAZO DE RECONOCIMIENTO POR PROVINCIAS**

Provincias	Solicitudes					Altas					Plazo de Reconocimiento (días)
	Prestación Contributiva	Subsidio	Renta Activa de Inserción	Subsidio Eventuales Agrarios	Total	Prestación Contributiva	Subsidio	Renta Activa de Inserción	Subsidio Eventuales Agrarios	Total	
Álava	2.250	261	2		2.513	1.980	204	5		2.189	8
Albacete	1.671	1.045	205		2.921	1.049	736	138		1.923	14
Alicante	8.271	2.410	472		11.153	6.185	2.053	420		8.658	21
Almería	5.973	2.675	107	1.522	10.277	3.127	1.686	94	969	5.876	11
Ávila	599	242	13		854	629	270	22		921	16
Badajoz	3.111	3.413	629	3.672	10.825	2.817	3.345	619	2.005	8.786	8
Illes Balears	3.495	1.042	52		4.589	3.143	983	55		4.181	9
Barcelona	26.514	5.150	460		32.124	22.420	4.048	347		26.815	6
Burgos	1.534	301	47		1.882	1.267	238	33		1.538	8
Cáceres	1.860	1.321	168	2.395	5.744	1.525	1.166	100	978	3.769	8
Cádiz	6.009	3.836	921	2.594	13.360	5.585	3.455	947	1.565	11.552	13
Castellón	3.412	1.052	41		4.505	2.152	820	23		2.995	30
Ciudad Real	1.805	1.245	88		3.138	1.479	1.059	83		2.621	6
Córdoba	3.527	2.973	483	7.173	14.156	2.847	2.969	417	4.540	10.773	18
A Coruña	5.649	1.943	551		8.143	4.737	1.694	392		6.823	12
Cuenca	587	388	32		1.007	404	298	29		731	6
Girona	2.362	594	33		2.989	1.927	506	26		2.459	8
Granada	3.537	2.701	332	4.518	11.088	3.017	2.668	307	2.827	8.819	13
Guadalajara	829	201	12		1.042	610	157	10		777	4
Guipuzcoa	3.860	460	57		4.377	3.262	403	56		3.721	6
Huelva	3.305	2.934	230	3.501	9.970	2.730	2.441	178	1.801	7.150	14
Huesca	892	129	12		1.033	641	99	6		746	9
Jaén	2.536	2.027	259	5.981	10.803	2.245	2.246	200	3.684	8.375	6
León	1.863	730	144		2.737	1.591	608	120		2.319	8
Lleida	1.265	306	14		1.585	973	239	7		1.219	9
La Rioja	1.638	247	6		1.891	1.184	189	21		1.394	8
Lugo	1.151	506	118		1.775	918	477	111		1.506	11
Madrid	25.067	4.698	601		30.366	20.572	3.967	505		25.044	6
Málaga	5.402	2.536	566	2.626	11.130	5.050	2.314	555	1.683	9.602	16
Murcia	8.394	2.101	204		10.699	8.979	2.114	143		11.236	8
Navarra	5.209	904	20		6.133	3.735	652	22		4.409	9
Ourense	1.393	699	233		2.325	1.020	556	151		1.727	7
Asturias	4.767	1.986	239		6.992	4.358	1.777	253		6.388	8
Palencia	759	228	24		1.011	641	220	15		876	10
Las Palmas	6.776	3.706	541		11.023	6.179	3.355	517		10.051	11
Pontevedra	4.996	2.725	342		8.063	4.530	2.539	332		7.401	11
Salamanca	1.343	589	171		2.103	1.173	522	143		1.838	6
S.C.Tenerife	5.297	2.914	269		8.480	4.343	2.207	232		6.782	22
Cantabria	2.683	810	126		3.619	2.610	748	147		3.505	6
Segovia	491	155	3		649	407	114	3		524	11
Sevilla	8.117	5.172	1.304	7.734	22.327	7.558	5.366	1.373	6.013	20.310	21
Soria	300	66	7		373	271	56	6		333	5
Tarragona	3.167	721	38		3.926	2.531	596	33		3.160	5
Teruel	364	136	3		503	327	103	6		436	5
Toledo	2.189	1.049	96		3.334	1.551	736	60		2.347	16
Valencia	18.681	4.419	426		23.526	14.086	3.818	334		18.238	16
Valladolid	2.186	514	154		2.854	1.723	430	130		2.283	13
Vizcaya	6.279	1.010	66		7.355	4.870	880	70		5.820	7
Zamora	630	320	44		994	548	296	44		888	3
Zaragoza	4.980	740	109		5.829	3.790	613	95		4.498	8
Ceuta	139	155	27		321	133	142	31		306	11
Melilla	194	263	77		534	123	172	61		356	17
<b>TOTAL</b>	<b>219.308</b>	<b>78.748</b>	<b>11.178</b>	<b>41.716</b>	<b>350.950</b>	<b>181.552</b>	<b>69.350</b>	<b>10.027</b>	<b>26.065</b>	<b>286.994</b>	<b>11</b>

Solicitudes, altas y plazo de reconocimiento del mes anterior al del informe.

**PLAZO DE RECONOCIMIENTO**



**SOLICITUDES, ALTAS Y PLAZO DE RECONOCIMIENTO POR COMUNIDADES AUTÓNOMAS**

Comunidades Autónomas	Solicitudes					Altas					Plazo de Reconocimiento (días)
	Prestación Contributiva	Subsidio	Renta Activa de Inserción	Subsidio Eventuales Agrarios	Total	Prestación Contributiva	Subsidio	Renta Activa de Inserción	Subsidio Eventuales Agrarios	Total	
Andalucía	38.406	24.854	4.202	35.649	103.111	32.159	23.145	4.071	23.082	82.457	15
Aragón	6.236	1.005	124		7.365	4.758	815	107		5.680	8
Asturias	4.767	1.986	239		6.992	4.358	1.777	253		6.388	8
Illes Balears	3.495	1.042	52		4.589	3.143	983	55		4.181	9
Canarias	12.073	6.620	810		19.503	10.522	5.562	749		16.833	15
Cantabria	2.683	810	126		3.619	2.610	748	147		3.505	6
Castilla León	9.705	3.145	607		13.457	8.250	2.754	516		11.520	9
Castilla La mancha	7.081	3.928	433		11.442	5.093	2.986	320		8.399	10
Cataluña	33.308	6.771	545		40.624	27.851	5.389	413		33.653	6
C. Valenciana	30.364	7.881	939		39.184	22.423	6.691	777		29.891	19
Extremadura	4.971	4.734	797	6.067	16.569	4.342	4.511	779	2.983	12.555	8
Galicia	13.189	5.873	1.244		20.306	11.205	5.266	986		17.457	11
Madrid	25.067	4.698	601		30.366	20.572	3.967	505		25.044	6
Murcia	8.394	2.101	204		10.699	8.979	2.114	143		11.236	8
Navarra	5.209	904	20		6.133	3.735	652	22		4.409	9
Pais Vasco	12.389	1.731	125		14.245	10.112	1.487	131		11.730	7
La Rioja	1.638	247	6		1.891	1.184	189	21		1.394	8
Ceuta	139	155	27		321	133	142	31		306	11
Melilla	194	263	77		534	123	172	61		356	17
<b>TOTAL</b>	<b>219.308</b>	<b>78.748</b>	<b>11.178</b>	<b>41.716</b>	<b>350.950</b>	<b>181.552</b>	<b>69.350</b>	<b>10.027</b>	<b>26.065</b>	<b>286.994</b>	<b>11</b>

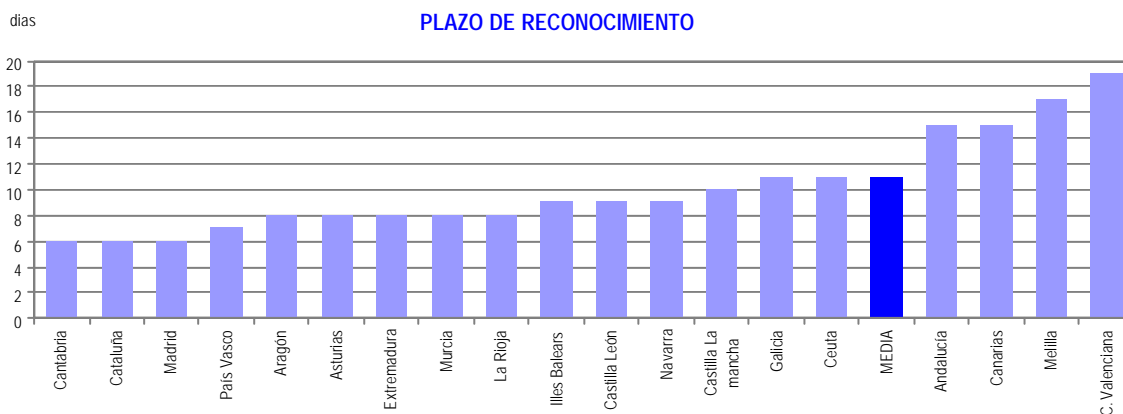
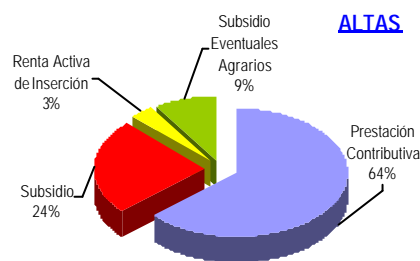
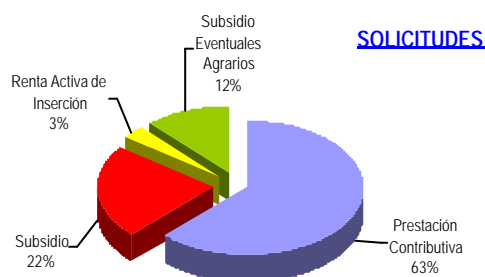
**Notas informativas:**

Solicitudes y altas del mes anterior al del informe.

El dato de solicitudes indica el número de expedientes de prestaciones recibidas.

El dato de altas indica el número de expedientes reconocidos, tanto inicialmente como por reanudación de las prestaciones, sin incluir las altas tras las prórrogas del subsidio y en el caso de RAI, indica el dato de participantes en el programa.

El plazo de reconocimiento indica el número de días que median entre la fecha de solicitud y la fecha de resolución.



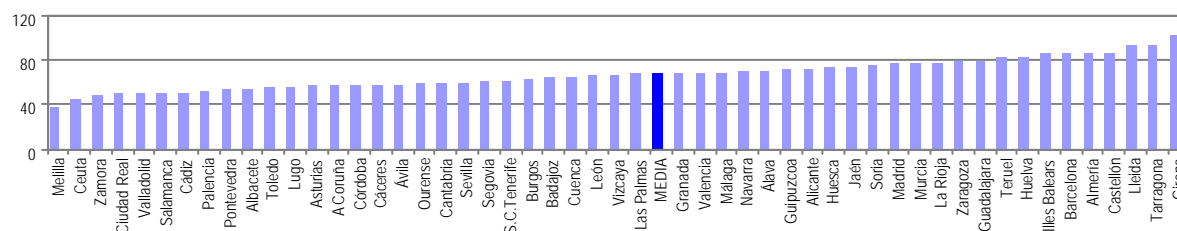
**BENEFICIARIOS DE PRESTACIONES POR DESEMPLEO Y COBERTURAS POR PROVINCIAS**

Provincias	Beneficiarios				Coberturas		
	Prestación Contributiva	Subsidio	Renta Activa de Inserción	Subsidio Eventuales Agrarios (1)	Total	Bruta	Neta
Álava	4.370	1.442	40		5.852	69,11	74,07
Albacete	4.446	4.400	796		9.642	53,76	63,56
Alicante	25.151	14.594	2.285		42.030	71,75	80,45
Almería	7.813	5.926	483	6.309	20.531	85,88	103,74
Ávila	1.701	1.296	106		3.103	57,37	72,71
Badaíoz	9.659	11.788	3.974	16.273	41.694	63,60	78,69
Illes Balears	12.256	5.318	221		17.795	84,86	89,98
Barcelona	97.987	34.148	1.577		133.712	85,16	93,33
Burgos	4.319	1.745	201		6.265	62,39	70,46
Cáceres	5.779	4.584	483	10.088	20.934	57,11	63,32
Cádiz	17.396	15.040	5.229	16.641	54.306	49,88	66,54
Castellón	7.258	3.240	70		10.568	86,01	92,90
Ciudad Real	5.429	5.294	465		11.188	49,41	58,75
Córdoba	8.975	9.669	2.481	9.998	31.123	56,90	64,00
A Coruña	17.945	11.563	2.144		31.652	56,81	71,24
Cuenca	1.997	1.670	105		3.772	64,10	75,71
Girona	9.658	3.784	127		13.569	101,79	108,92
Granada	10.061	9.581	1.406	21.487	42.535	67,63	73,58
Guadalajara	2.708	1.143	28		3.879	79,08	87,27
Guipuzcoa	8.785	3.958	263		13.006	71,37	78,23
Huelva	6.852	6.017	968	13.263	27.100	81,84	107,18
Huesca	2.249	648	30		2.927	72,28	82,33
Jaén	7.735	7.345	1.085	24.857	41.022	72,28	86,80
León	6.283	4.526	749		11.558	65,32	84,69
Lleida	4.322	1.827	54		6.203	91,92	103,37
La Rioja	3.987	1.370	83		5.440	77,03	83,41
Luqo	3.742	3.291	645		7.678	55,58	68,22
Madrid	94.400	32.220	2.374		128.994	75,80	83,79
Málaga	19.453	12.219	2.750	14.423	48.845	67,99	80,11
Murcia	15.411	7.958	899		24.268	76,95	91,26
Navarra	7.981	3.334	148		11.463	68,67	74,66
Ourense	4.417	4.419	979		9.815	58,14	72,66
Asturias	14.856	10.717	1.183		26.756	56,76	69,24
Palencia	1.993	1.246	105		3.344	51,89	64,92
Las Palmas	24.147	15.179	3.407		42.733	66,81	75,66
Pontevedra	14.488	10.104	1.889		26.481	53,56	68,96
Salamanca	3.842	2.941	920		7.703	49,76	62,28
S.C.Tenerife	17.714	11.523	1.400		30.637	61,02	68,54
Cantabria	6.828	3.680	743		11.251	58,60	68,76
Segovia	1.419	503	22		1.944	60,23	74,36
Sevilla	22.185	20.638	6.658	43.277	92.758	59,25	68,17
Soria	1.006	369	22		1.397	73,90	84,05
Tarragona	10.473	4.108	194		14.775	92,02	104,51
Teruel	1.383	913	45		2.341	81,63	95,68
Toledo	6.788	4.300	390		11.478	54,35	62,17
Valencia	39.281	17.593	1.671		58.545	67,68	75,75
Valladolid	6.557	2.878	670		10.105	49,62	63,52
Vizcaya	15.826	7.541	368		23.735	66,25	76,94
Zamora	1.883	1.594	287		3.764	47,44	61,15
Zaragoza	11.842	4.015	436		16.293	77,87	86,65
Ceuta	959	829	241		2.029	44,70	61,17
Melilla	649	589	253		1.491	36,19	56,60
<b>TOTAL</b>	<b>644.644</b>	<b>356.617</b>	<b>54.152</b>	<b>176.616</b>	<b>1.232.029</b>	<b>67,39</b>	<b>78,32</b>

Beneficiarios del mes anterior al del informe.

Coberturas históricas calculadas con datos de paro SILEE.

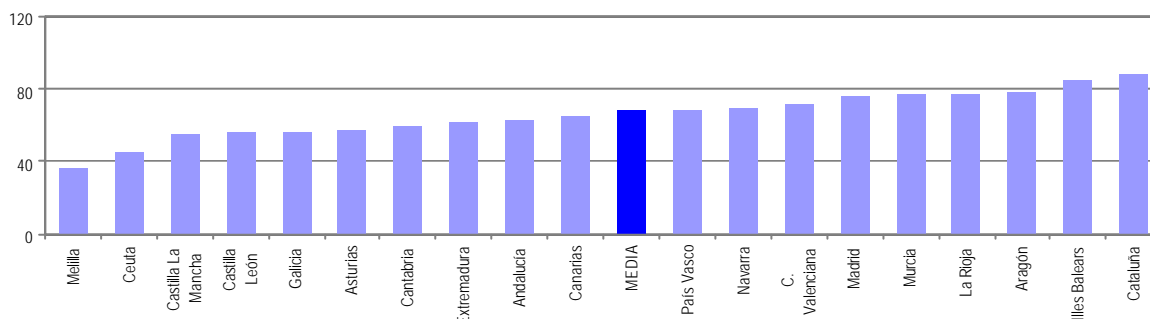
(1) Datos provisionales

**COBERTURA BRUTA**


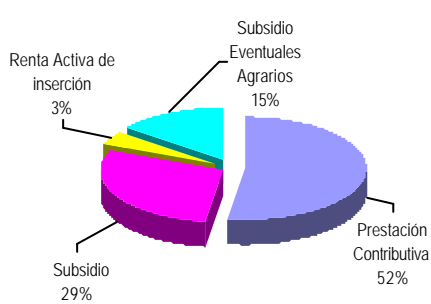
**BENEFICIARIOS DE PRESTACIONES POR DESEMPLEO Y COBERTURAS POR CC.AA.**

Comunidades Autónomas	Beneficiarios				Coberturas		
	Prestación Contributiva	Subsidio	Renta Activa de Inserción	Subsidio Eventuales Agrarios	Total	Bruta	Neta
Andalucía	100.470	86.435	21.060	150.255	358.220	62,32	74,60
Aragón	15.474	5.576	511		21.561	77,45	86,92
Asturias	14.856	10.717	1.183		26.756	56,76	69,24
Illes Balears	12.256	5.318	221		17.795	84,86	89,98
Canarias	41.861	26.702	4.807		73.370	64,26	72,45
Cantabria	6.828	3.680	743		11.251	58,60	68,76
Castilla León	29.003	17.098	3.082		49.183	55,58	69,61
Castilla La Mancha	21.368	16.807	1.784		39.959	55,12	64,36
Cataluña	122.440	43.867	1.952		168.259	87,11	95,67
C. Valenciana	71.690	35.427	4.026		111.143	70,63	78,88
Extremadura	15.438	16.372	4.457	26.361	62.628	61,51	73,27
Galicia	40.592	29.377	5.657		75.626	55,67	70,29
Madrid	94.400	32.220	2.374		128.994	75,80	83,79
Murcia	15.411	7.958	899		24.268	76,95	91,26
Navarra	7.981	3.334	148		11.463	68,67	74,66
País Vasco	28.981	12.941	671		42.593	68,13	76,92
La Rioja	3.987	1.370	83		5.440	77,03	83,41
Ceuta	959	829	241		2.029	44,70	61,17
Melilla	649	589	253		1.491	36,19	56,60
<b>TOTAL</b>	<b>644.644</b>	<b>356.617</b>	<b>54.152</b>	<b>176.616</b>	<b>1.232.029</b>	<b>67,39</b>	<b>78,32</b>

**COBERTURA BRUTA**



**DISTRIBUCION DE BENEFICIARIOS**



**Notas Informativas:**

El dato de beneficiarios corresponde a los que están en alta el último día del mes anterior al del informe.

El dato subsidio incluye también a los beneficiarios de la Renta Agraria de Andalucía y Extremadura

**Cobertura Bruta:** El cociente que resulta entre el número de beneficiarios de prestaciones desempleo (excluido beneficiarios por desempleo parcial y de trabajadores agrarios), y el paro total registrado, ambos datos del mes del informe.

**Cobertura Neta:** El cociente que resulta entre el número de beneficiarios de prestaciones desempleo (excluido desempleo parcial y prestaciones y subsidios de trabajadores agrarios) y el paro registrado de industria construcción y servicio, ambos datos del mes del informe.

Coberturas históricas calculadas con datos de paro SILEE.

**GASTOS DE PRESTACIONES POR DESEMPELO POR PROVINCIAS**

PROVINCIAS	Gastos de Prestaciones (miles de euros)					Gasto medio por beneficiario (euros/mes)
	Total	Prestacion Contributiva	Subsidio Desempleo	Renta Activa Inserción	Subsidio Eventuales Agrarios	
Álava	6.514	5.819	680	15		1.113,1
Albacete	7.307	4.835	2.146	326		757,8
Alicante	35.974	27.792	7.287	845		854,7
Almería	13.206	7.767	2.733	187	2.519	751,4
Ávila	2.622	1.932	652	38		845,0
Badajoz	22.622	10.223	5.078	1.465	5.856	659,5
Illes Balears	16.822	14.116	2.625	81		945,3
Barcelona	135.476	118.820	16.062	594		1.013,2
Burros	6.233	5.303	853	77		994,9
Cáceres	12.377	6.328	2.037	168	3.844	786,7
Cádiz	34.809	20.706	7.165	1.925	5.013	791,1
Castellón de la Plana	10.928	9.073	1.824	31		1.034,1
Ciudad Real	8.462	5.855	2.429	178		756,3
Córdoba	27.729	10.850	4.604	931	11.344	775,6
A Coruña	27.708	21.314	5.576	818		875,4
Cuenca	2.943	2.124	780	39		780,2
Girona	12.663	10.784	1.832	47		933,2
Granada	25.733	11.545	4.508	548	9.132	788,7
Guadalajara	3.693	3.139	543	11		952,0
Guipúzcoa	13.823	11.837	1.894	92		1.062,8
Huelva	15.719	7.734	2.821	368	4.796	789,4
Huesca	3.002	2.683	307	12		1.025,6
Jaén	22.610	8.529	3.396	412	10.273	763,2
León	10.037	7.543	2.209	285		868,4
Leida	5.767	4.868	879	20		929,7
La Rioja	5.263	4.565	665	33		967,5
Lugo	5.762	3.944	1.583	235		750,5
Madrid	126.502	110.536	15.069	897		980,7
Málaga	35.436	22.663	5.781	1.035	5.957	856,4
Murcia	22.413	18.137	3.934	342		923,6
Navarra	12.127	10.464	1.606	57		1.057,9
Ourense	7.113	4.613	2.127	373		724,7
Asturias	24.478	18.700	5.319	459		914,9
Palencia	3.029	2.439	598	42		920,8
Las Palmas	32.882	24.708	6.906	1.268		769,5
Pontevedra	22.263	16.501	5.039	723		840,7
Salamanca	5.896	4.131	1.417	348		765,4
Sa Cruz Tenerife	24.312	18.128	5.649	535		793,6
Cantabria	10.561	8.468	1.816	277		938,7
Santia	1.832	1.577	246	9		942,4
Sevilla	56.276	27.008	10.486	2.429	16.303	807,8
Soria	1.380	1.198	174	8		987,8
Taragona	13.969	11.943	1.949	77		945,4
Teruel	2.135	1.666	453	16		912,0
Toledo	9.896	7.625	2.130	141		862,2
Valencia	55.985	46.498	8.864	623		956,3
Valladolid	9.585	7.960	1.381	244		948,5
Vizcaya	25.640	21.863	3.643	134		1.080,3
Zamora	2.831	1.985	743	103		752,1
Zaragoza	15.789	13.731	1.901	157		969,1
Ceuta	1.731	992	652	87		853,1
Melilla	1.217	727	386	104		816,2
<b>TOTAL NACIONAL</b>	<b>1.021.082</b>	<b>754.289</b>	<b>171.437</b>	<b>20.319</b>	<b>75.037</b>	<b>896,4</b>

Fuente: Datos provisionales del Servicio Público de Empleo Estatal

Notas:

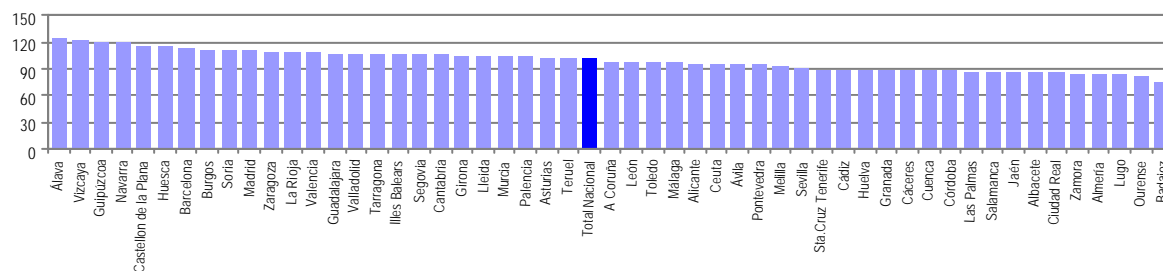
Gastos contabilizados en el mes del informe y devengados en el mes anterior

Los gastos incluyen las cotizaciones a la Seguridad Social

Los gastos de subsidio por desempleo incluyen los de Renta Agraria

En los gastos medios por beneficiario no se incluyen los gastos del subsidio para trabajadores eventuales agrarios (REASS)

**GASTO MEDIO POR BENEFICIARIO**



Notas: Valores nacionales = Índice 100



**GASTOS DE PRESTACIONES POR DESEMPLEO CC. AA.**

CC.AA.	Gastos de Prestaciones (miles de euros)					Gasto medio por beneficiario (euros/mes)
	Total	Prestacion Contributiva	Subsidio Desempleo	Renta Activa Inserción	Subsidio Eventuales Agrarios	
Andalucía	231.518	116.802	41.494	7.885	65.337	799,1
Aragón	20.926	18.080	2.661	185		970,5
Asturias	24.478	18.700	5.319	459		914,9
Illes Balears	16.822	14.116	2.625	81		945,3
Canarias	57.194	42.836	12.555	1.803		779,5
Cantabria	10.561	8.468	1.816	277		938,7
Castilla y León	43.495	34.068	8.273	1.154		884,4
Castilla-La Mancha	32.301	23.578	8.028	695		808,4
Cataluña	167.875	146.415	20.722	738		997,7
C. Valenciana	102.837	83.363	17.975	1.499		925,3
Extremadura	34.999	16.551	7.115	1.633	9.700	697,6
Galicia	62.846	46.372	14.325	2.149		831,0
Madrid	126.502	110.536	15.069	897		980,7
Murcia	22.413	18.137	3.934	342		923,6
Navarra	12.127	10.464	1.606	57		1.057,9
Pais Vasco	45.977	39.519	6.217	241		1.079,4
La Rioja	5.263	4.565	665	33		967,5
Ceuta	1.731	992	652	87		853,1
Melilla	1.217	727	386	104		816,2
<b>TOTAL NACIONAL</b>	<b>1.021.082</b>	<b>754.289</b>	<b>171.437</b>	<b>20.319</b>	<b>75.037</b>	<b>896,4</b>

Fuente: Datos provisionales del Servicio Público de Empleo Estatal

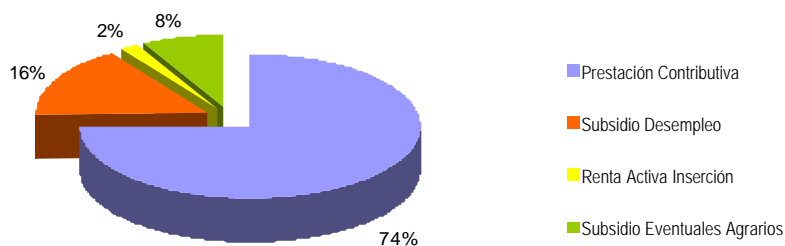
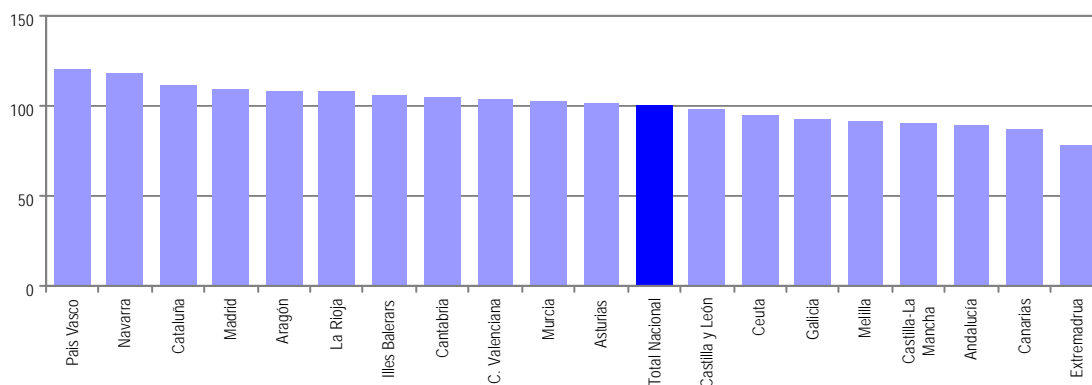
Notas:

Gastos contabilizados en el mes del informe y devengados en el mes anterior

Los gastos incluyen las cotizaciones a la Seguridad Social

Los gastos de subsidio por desempleo incluyen los de Renta Agraria

En los gastos medios por beneficiario no se incluyen los gastos del subsidio para trabajadores eventuales agrarios (REASS)

**TOTAL NACIONAL DE GASTOS DE PRESTACIONES DE DESEMPLEO**

**GASTO MEDIO POR BENEFICIARIO**


Notas: Valores nacionales = Índice 100

**SÍNTESIS DE DATOS NACIONALES DE BENEFICIARIOS DE PRESTACIONES POR DESEMPLEO EXTRANJEROS****2003, 2004 Y 2005**

	2003	2004	INCREMENTO 2004 S/ 2003 (%)	2005	INCREMENTO 2005 S/ 2004 (%)
<b>Nº DE BENEFICIARIOS</b>	<b>34.668</b>	<b>43.325</b>	<b>25,0</b>	<b>52.676</b>	<b>21,6</b>
<b>Prestación Contributiva</b>	22.715	30.799	35,6	38.974	26,5
<b>Subsidio</b>	8.868	9.267	4,5	10.260	10,7
<b>Renta Activa de Inserción</b>	318	599	88,4	1.024	71,0
<b>Subsidio Eventuales Agrarios</b>	2.767	2.660	-3,9	2.418	-9,1
<b>ENTORNO COMUNITARIO</b>	<b>7.550</b>	<b>9.303</b>	<b>23,2</b>	<b>10.647</b>	<b>14,4</b>
<b>ENTORNO NO COMUNITARIO</b>	<b>27.118</b>	<b>34.022</b>	<b>25,5</b>	<b>42.029</b>	<b>23,5</b>
<b>% SOBRE TOTAL BENEFICIARIOS</b>	<b>2,96</b>	<b>3,53</b>	<b>19,3</b>	<b>4,28</b>	<b>21,1</b>
<b>Prestación Contributiva</b>	3,80	4,86	27,9	6,05	1,0
<b>Subsidio</b>	2,54	2,66	4,7	2,88	8,2
<b>Renta Activa de Inserción</b>	1,69	1,33	-21,3	1,89	42,2
<b>Subsidio Eventuales Agrarios</b>	1,36	1,33	-2,2	1,37	2,9
<b>% BENEFICIARIOS s/DEMANDANTES DE EMPLEO EXTRANJEROS</b>	<b>29,53</b>	<b>33,30</b>	<b>12,8</b>	<b>36,49</b>	
<b>GASTO (Miles de Euros) (1)</b>	<b>24.208</b>	<b>32.164</b>	<b>32,9</b>	<b>41.362</b>	<b>28,6</b>
<b>Prestación Contributiva</b>	19.830	27.473	38,5	35.856	30,5
<b>Subsidio</b>	3.290	3.512	6,8	4.227	20,4
<b>Renta Activa de Inserción</b>	111	198	78,6	341	72,5
<b>Subsidio Eventuales Agrarios</b>	977	982	0,5	938	-4,4
<b>% S/GASTO TOTAL PRESTACIONES</b>	<b>2,8</b>	<b>3,4</b>	<b>21,4</b>	<b>4,1</b>	<b>20,6</b>

(1) Datos estimados.

Fuente: Datos provisionales del Servicio Público de Empleo Estatal correspondientes al mes de junio de cada año

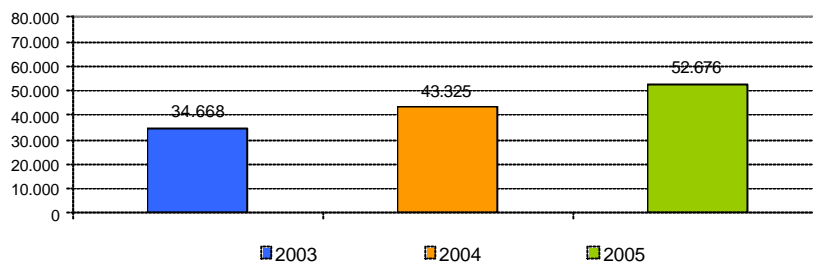
Notas:

En el entorno comunitario se incluyen los países de la UE, inclusive los de régimen transitorio, los del Espacio Económico Europeo (Liechtenstein, Islandia y Noruega) y la Confederación Suiza.

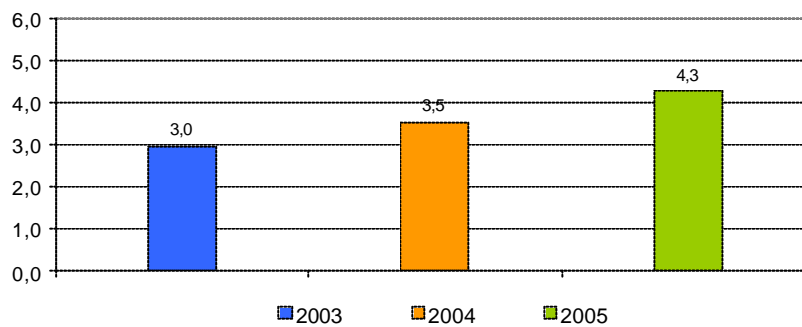
**SÍNTESIS DE DATOS NACIONALES DE BENEFICIARIOS DE PRESTACIONES POR DESEMPLEO EXTRANJEROS**

2003 , 2004 Y 2005

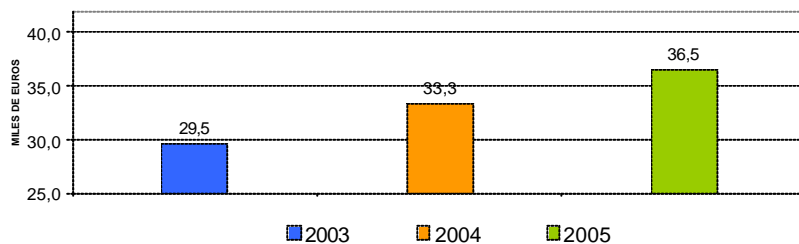
Nº DE BENEFICIARIOS



% s/ TOTAL BENEFICIARIOS



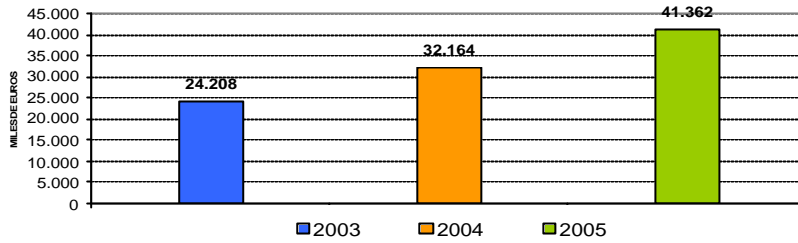
% BENEFICIARIOS s/ DEMANDANTES EMPLEO EXTRANJEROS



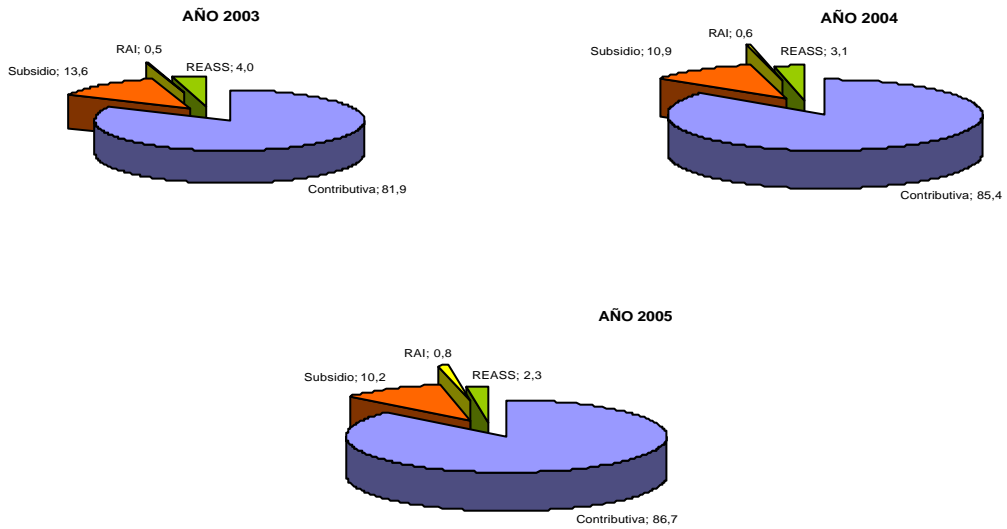
**SÍNTESIS DE DATOS NACIONALES DE BENEFICIARIOS DE PRESTACIONES POR DESEMPLEO EXTRANJEROS**

2003 , 2004 Y 2005

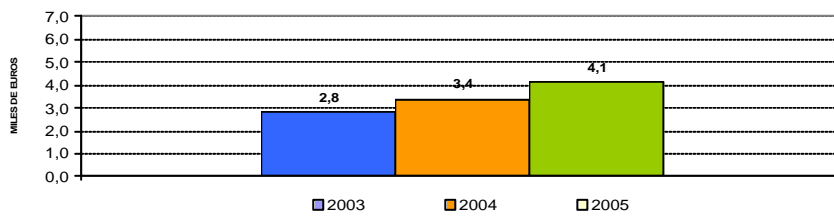
EVOLUCIÓN DEL GASTO DE BENEFICIARIOS EXTRANJEROS



DISTRIBUCIÓN DEL GASTO DE BENEFICIARIOS EXTRANJEROS POR TIPO DE PRESTACIÓN (%)



EVOLUCIÓN % GASTO BENEF. EXTRANJEROS s/GASTO TOTAL EN PRESTACIONES



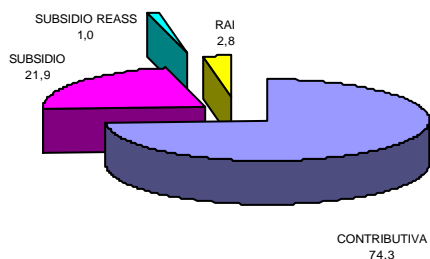
**DISTRIBUCIÓN DE LOS BENEFICIARIOS EXTRANJEROS POR PROVINCIAS**

	Beneficiarios extranjeros			%
	Total	Países comunitarios	Países no comunitarios	
ALAVA	253	46	207	0,48
ALBACETE	234	7	227	0,44
ALICANTE	2.251	641	1.610	4,27
ALMERIA	2.271	217	2.054	4,31
ASTURIAS	537	170	367	1,02
AVILA	89	10	79	0,17
BADAJOS	265	112	153	0,50
ILLES BALEARS	1.832	601	1.231	3,48
BARCELONA	8.798	1.522	7.276	16,70
BURGOS	211	46	165	0,40
CACERES	964	50	914	1,83
CADIZ	423	169	254	0,80
CANTABRIA	325	63	262	0,62
CASTELLON	695	74	621	1,32
CIUDAD REAL	216	16	200	0,41
CORDOBA	200	37	163	0,38
A CORUÑA	424	142	282	0,80
CUENCA	184	8	176	0,35
GIRONA	1.489	237	1.252	2,83
GRANADA	524	155	369	0,99
GUADALAJARA	242	31	211	0,46
GUIPUZCOA	377	107	270	0,72
HUELVA	662	120	542	1,26
HUESCA	232	19	213	0,44
JAEN	488	43	445	0,93
LEON	312	153	159	0,59
LLEIDA	630	41	589	1,20
LUGO	144	58	86	0,27
MADRID	8.865	1.401	7.464	16,83
MALAGA	1.622	756	866	3,08
MURCIA	1.978	150	1.828	3,76
NAVARRA	865	120	745	1,64
OURENSE	251	168	83	0,48
PALENCIA	39	11	28	0,07
LAS PALMAS	2.861	858	2.003	5,43
PONTEVEDRA	569	241	328	1,08
LA RIOJA	538	36	502	1,02
SALAMANCA	133	59	74	0,25
SANTA CRUZ DE TENE	1.650	744	906	3,13
SEGOVIA	162	16	146	0,31
SEVILLA	496	143	353	0,94
SORIA	98	12	86	0,19
TARRAGONA	1.364	175	1.189	2,59
TERUEL	132	18	114	0,25
TOLEDO	471	48	423	0,89
VALENCIA	3.075	529	2.546	5,84
VALLADOLID	211	16	195	0,40
VIZCAYA	440	106	334	0,84
ZAMORA	69	36	33	0,13
ZARAGOZA	1.072	103	969	2,04
CEUTA	204	1	203	0,39
MELILLA	239	5	234	0,45
<b>TOTAL NACIONAL</b>	<b>52.676</b>	<b>10.647</b>	<b>42.029</b>	<b>100,00</b>

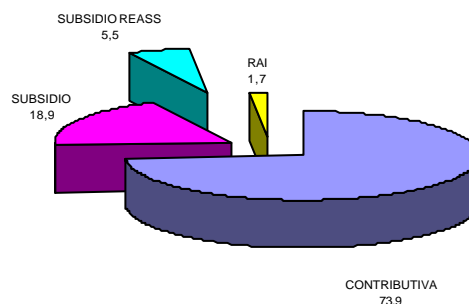
**DISTRIBUCIÓN DE LOS BENEFICIARIOS EXTRANJEROS POR COMUNIDADES AUTÓNOMAS**

	TOTAL					COMUNITARIOS					NO COMUNITARIOS				
	Prestaciones R.D.Leg. 1/94		REASS	RAI	Total	Prestaciones R.D.Leg. 1/94		REASS	RAI	Total	Prestaciones R.D.Leg. 1/94		REASS	RAI	Total
	Contrib.	Subsidio				Contrib.	Subsidio				Contrib.	Subsidio			
Andalucía	3.462	1.461	1.533	230	6.686	1.065	417	83	75	1.640	2.397	1.044	1.450	155	5.046
Aragón	1.162	258	0	16	1.436	104	33		3	140	1.058	225		13	1.296
Asturias	324	187	0	26	537	96	66		8	170	228	121		18	367
Illes Balears	1.416	406	0	10	1.832	438	159		4	601	978	247		6	1.231
Canarias	3.486	888	0	137	4.511	1.248	309		45	1.602	2.238	579		92	2.909
Cantabria	235	80	0	10	325	45	12		6	63	190	68		4	262
Castilla-León	927	402	0	18	1.347	66	42		2	110	861	360		16	1.237
Castilla-La Mancha	873	403	0	48	1.324	175	166		18	359	698	237		30	965
Cataluña	10.066	2.141	0	74	12.281	1.659	299		17	1.975	8.407	1.842		57	10.306
C. Valenciana	4.820	1.113	0	88	6.021	983	230		31	1.244	3.837	883		57	4.777
Extremadura	158	162	885	24	1.229	61	64	25	12	162	97	98	860	12	1.067
Galicia	788	463	0	137	1.388	379	176		54	609	409	287		83	779
Madrid	7.409	1.386	0	70	8.865	1.159	230		12	1.401	6.250	1.156		58	7.464
Murcia	1.777	187	0	14	1.978	111	35		4	150	1.666	152		10	1.828
Navarra	677	184	0	4	865	82	36		2	120	595	148		2	745
País Vasco	850	211	0	9	1.070	204	52		3	259	646	159		6	811
La Rioja	465	73	0	0	538	32	4			36	433	69			502
Ceuta	28	144	0	32	204	1				1	27	144		32	203
Melilla	51	111	0	77	239	2	3			5	49	108		77	234
<b>TOTAL</b>	<b>38.974</b>	<b>10.260</b>	<b>2.418</b>	<b>1.024</b>	<b>52.676</b>	<b>7.910</b>	<b>2.333</b>	<b>108</b>	<b>296</b>	<b>10.647</b>	<b>31.064</b>	<b>7.927</b>	<b>2.310</b>	<b>728</b>	<b>42.029</b>

**BENEFICIARIOS EXTRANJEROS COMUNITARIOS (%)**



**BENEFICIARIOS EXTRANJEROS NO COMUNITARIOS (%)**



**RELACIÓN DE LOS 60 PAÍSES CON MAYOR PROPORCIÓN DE BENEFICIARIOS DE PRESTACIONES POR DESEMPLEO EXTRANJEROS DEL TOTAL DE PAÍSES**

	Beneficiarios extranjeros	% s/Total de beneficiarios extranjeros
MARRUECOS	14.252	27,06
ECUADOR	5.695	10,81
COLOMBIA	3.781	7,18
ITALIA	2.213	4,20
RUMANIA	2.175	4,13
PORTUGAL	1.934	3,67
FRANCIA	1.501	2,85
ARGENTINA	1.496	2,84
PERU	1.483	2,82
ALEMANIA, REPUBLICA FEDERAL	1.434	2,72
REINO UNIDO	1.316	2,50
ARGELIA	1.211	2,30
UCRANIA	1.080	2,05
CUBA	1.076	2,04
BULGARIA	975	1,85
DOMINICANA, REPUBLICA	761	1,44
SENEGAL	527	1,00
BRASIL	505	0,96
POLONIA	491	0,93
VENEZUELA	485	0,92
PAKISTAN	481	0,91
RUSIA, FEDERACION DE	423	0,80
CHILE	395	0,75
PAISES BAJOS	388	0,74
GAMBIA	375	0,71
URUGUAY	358	0,68
NIGERIA	339	0,64
MAURITANIA	317	0,60
BELGICA	316	0,60
FILIPINAS	265	0,50
MALI	220	0,42
BOLIVIA	213	0,40
GUINEA	211	0,40
GHANA	201	0,38
ESTADOS UNIDOS	197	0,37
GUINEA ECUATORIAL	183	0,35
CHINA	171	0,32
LITUANIA	166	0,32
SUECIA	155	0,29
MEJICO	132	0,25
MOLDAVIA, REPUBLICA DE	129	0,24
AUSTRIA	128	0,24
ARMENIA	119	0,23
GUINEA BISSAU	118	0,22
IRLANDA	97	0,18
APATRIDA	92	0,17
CONGO	77	0,15
BENIN	75	0,14
FINLANDIA	73	0,14
CHECA, REPUBLICA	67	0,13
CAMERUN	65	0,12
DINAMARCA	64	0,12
SUIZA	64	0,12
ESLOVAQUIA	58	0,11
YUGOSLAVIA	57	0,11
HONDURAS	56	0,11
INDIA	55	0,10
CABO VERDE	53	0,10
GEORGIA	53	0,10
JAPON	52	0,10
RESTO	1.227	2,33
<b>TOTAL</b>	<b>52.676</b>	<b>100,00</b>