



**DEMANDANTES  
DE EMPLEO,  
PARO REGISTRADO,  
CONTRATOS  
Y PRESTACIONES**

**J U N I O 2 0 0 5**



MINISTERIO  
DE TRABAJO  
Y ASUNTOS SOCIALES



INSTITUTO DE EMPLEO  
SERVICIO PÚBLICO  
DE EMPLEO ESTATAL

**CONTENIDO**

	Pág.
PARO REGISTRADO	3
CONTRATOS	7
PRESTACIONES	10
ANEXO 1 Demandantes de Empleo y Paro Registrado	12
ANEXO 2 Contratos Registrados	30
ANEXO 3 Prestaciones	41

**PARO REGISTRADO**

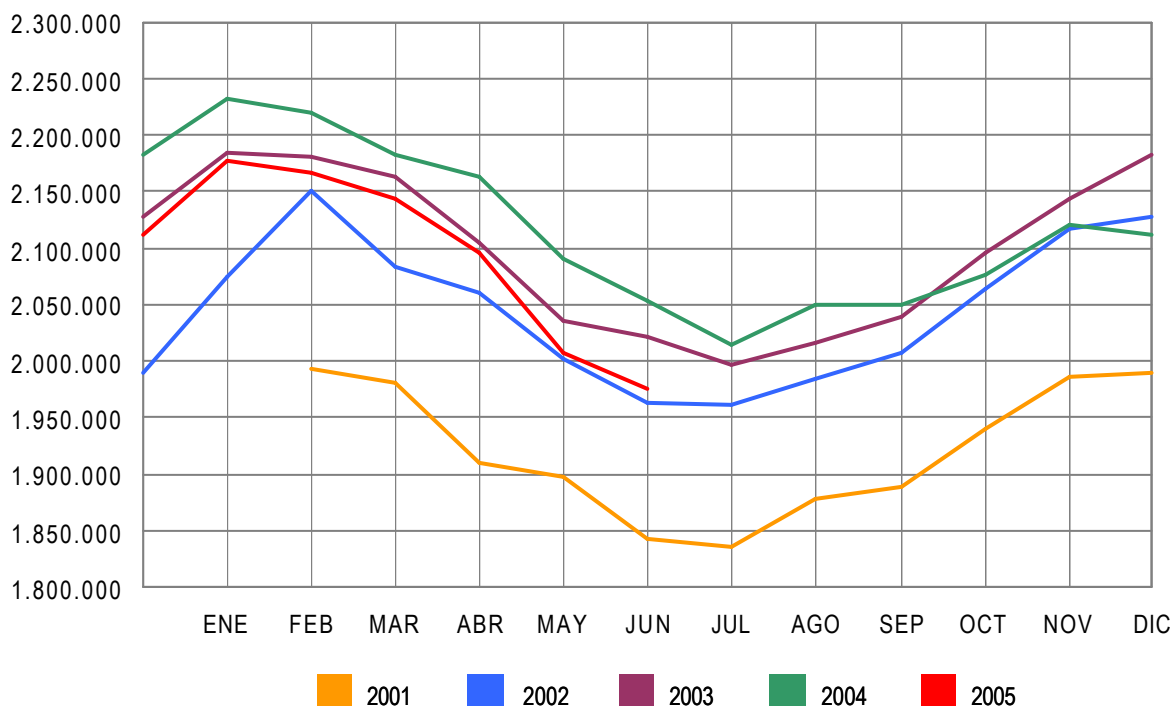
El número de desempleados registrados en las Oficinas de los Servicios Públicos de Empleo, al finalizar el mes de junio, ha bajado en 32.533 personas en relación con el mes anterior. En valores relativos, el descenso del paro es de un -1,62% respecto a mayo de 2005. De esta forma el paro registrado se ha situado en 1.974.860.

En junio de 2004 el desempleo tuvo un descenso de 36.589 parados respecto a mayo de 2004. Entre junio de 2005 y el mismo mes de 2004 el paro se ha reducido en 79.253 personas (-3,86%). Este descenso interanual, es el único registrado en la serie (2001-2005).

En términos desestacionalizados, el desempleo se ha situado en 2.042.254, lo que supone 8.198 parados menos que el valor desestacionalizado del paro registrado en mayo de 2005. Para realizar la estimación se han utilizado los mismos coeficientes que en la serie de paro SILE en la publicación técnica "Síntesis de Indicadores Económicos" del Ministerio de Economía y Hacienda.

**EVOLUCIÓN DEL PARO REGISTRADO**

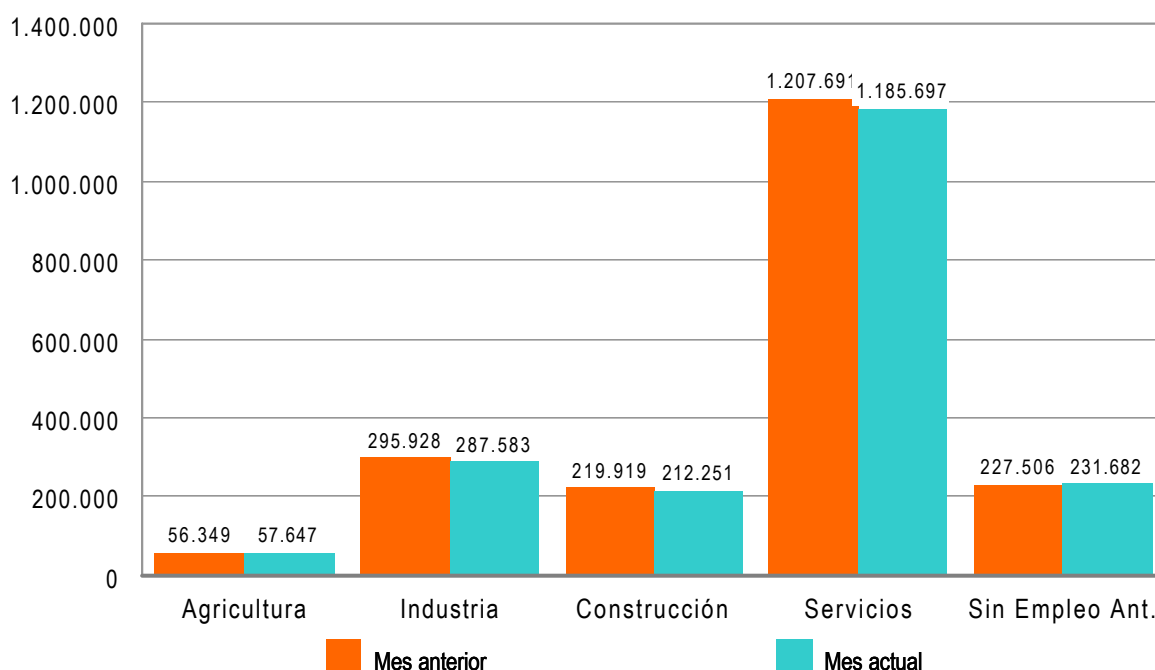
2001 - 2005



El paro registrado ha descendido en relación a mayo, en los siguientes sectores económicos: En Industria el paro bajó en 8.345 (-2,82%); en Construcción en 7.668 (-3,49%) y en Servicios en 21.994 (-1,82%). En Agricultura el paro aumenta en 1.298 (2,30%) desempleados y en el colectivo Sin Empleo Anterior en 4.176 (1,84%).

**PARO REGISTRADO POR SECTORES**

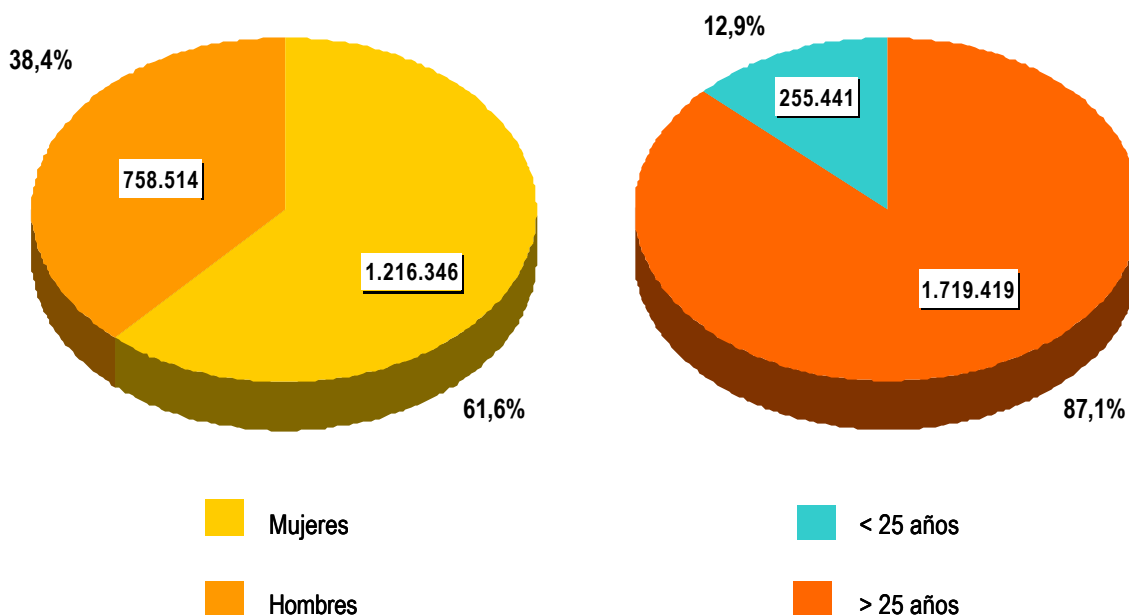
**COMPARACIÓN CON EL MES ANTERIOR**



El desempleo masculino se sitúa en 758.514 al disminuir en 23.646 (-3,02%) y el femenino en 1.216.346, al bajar 8.887 (-0,73%) en relación al mes de mayo. En comparación con junio de 2004 el paro masculino baja en 56.355 (-6,92%) personas y el femenino se reduce en 22.898 (-1,85%).

Por su parte, el desempleo de los jóvenes menores de 25 años desciende en junio en 3.410 personas (-1,32%) respecto a mayo y el paro de 25 y más años se reduce en 29.123 (-1,67%).

**PARO REGISTRADO POR SEXO Y EDAD**



El paro registrado desciende en 15 Comunidades Autónomas, destacando, en primer lugar, Galicia con un descenso de 9.815 desempleados, seguida por Castilla la Mancha con una bajada de 5.104 y Cataluña registra 4.735 parados menos que en el mes anterior. En cambio, sube en 2 comunidades: Andalucía (4.783) y Navarra (131)

En cuanto a las provincias, el desempleo registrado desciende en 41 de ellas; en primer lugar Pontevedra (-4.347), A Coruña (-3.697) y Asturias (-3.667). Por el contrario, sube en 11, encabezadas por Almería (4.906) y Sevilla (690).

**CONTRATOS**

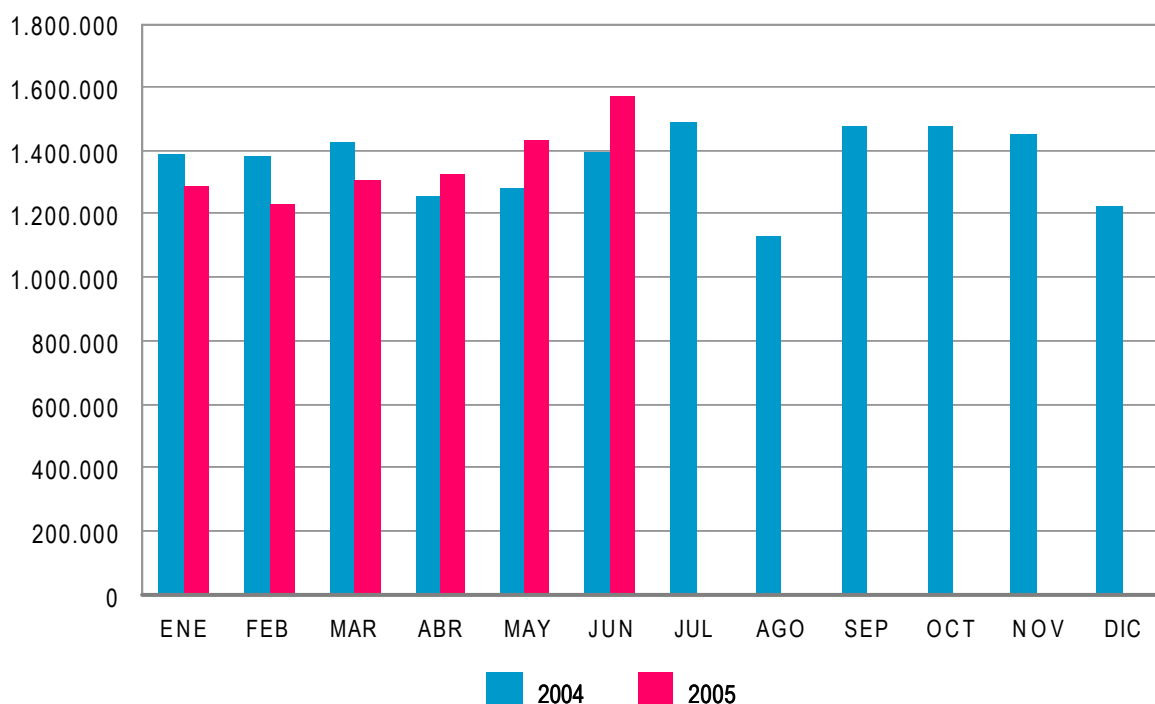
El número de contratos registrados durante el mes de junio ha sido de 1.566.969, la mayor cifra registrada en dicho mes en la serie histórica. Supone un ascenso de 175.346 (12,60%) sobre el mismo mes del año 2004. Por su parte, la contratación acumulada en los primeros seis meses de 2005 ha alcanzado 8.142.079, lo que supone 21.339 contratos más (0,26%) que en igual periodo del año anterior.

El número de contratos registrados durante el mes de junio ha sido de 1.566.969, la mayor cifra registrada en dicho mes en la serie histórica

En junio de 2005 se han registrado 133.022 contratos de trabajo de carácter indefinido, la mayor cifra registrada en dicho mes en la serie histórica. Representan el 8,49% de todos los contratos. Supone una subida de 15.692 (13,37%) sobre igual mes del año anterior. En magnitudes acumuladas, se han realizado 795.949 contratos hasta junio de 2005. Representa un aumento de 36.152 (4,76%) sobre el mismo periodo del año 2004.

**EVOLUCIÓN MENSUAL DE LOS CONTRATOS REGISTRADOS**

2004 - 2005

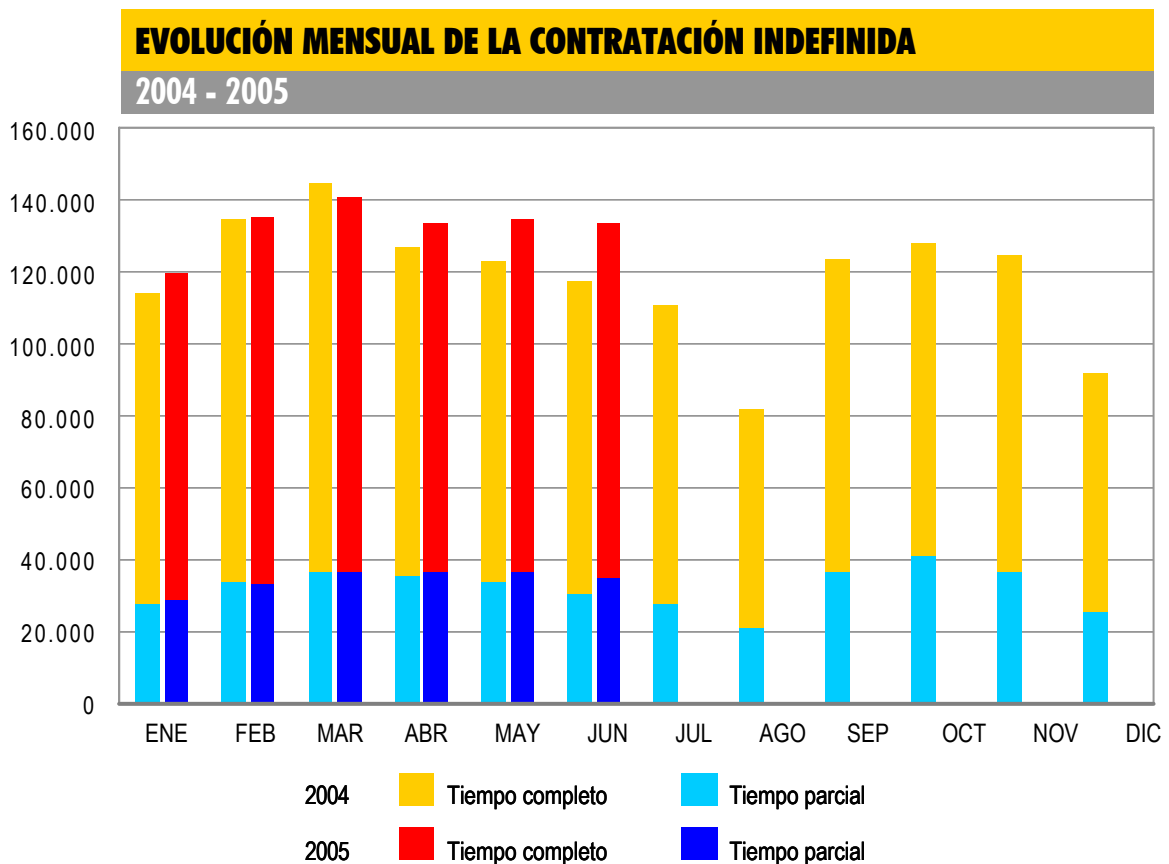




Los contratos indefinidos del mes de junio se dividen, en cuanto a la duración de su jornada, en 98.439 a tiempo completo y 34.583 a tiempo parcial. Los primeros han tenido una subida, respecto a junio de 2004, de 11.391 (13,09%) y los segundos se han incrementado en 4.301 (14,20%).

En términos acumulados, los contratos indefinidos a tiempo completo alcanzan en los seis primeros meses de este ejercicio un total de 589.915 el 4,88% más que en igual periodo del año 2004. Los contratos indefinidos a tiempo parcial que suponen un total de 206.034 registran un ascenso del 4,40% en relación a igual periodo del año anterior.

El resto de contratos, hasta completar el total de 1.566.969 del mes de junio de 2005, son 21.130 de carácter formativo y 1.412.817 otro tipo de contratos temporales. Dentro de este último grupo destacan: Eventuales por Circunstancia de la Producción -de jornada a tiempo completo-, con 553.627 (35,33%) del total de toda la contratación; seguido de Obra o Servicio Determinado -con jornada a tiempo completo-, 438.781 (28,00%). Los contratos temporales con jornada a tiempo parcial ascienden a 322.975 (20,61%).



**PRESTACIONES**

El número de solicitudes de prestaciones a nivel nacional registradas, en el mes de mayo de 2005 ascendió a 342.327 lo que representa un 9,1% más que el mismo mes del año anterior.

Las altas tramitadas han sido 313.439 lo que supone un incremento del 6,9% sobre el mes de mayo de 2004

El plazo medio de reconocimiento del mes mayo de 2005 ha sido de 12 días, disminuyendo un 7,7% respecto al mismo mes del año anterior.

Los beneficiarios existentes a final del mes fueron 1.260.300, con un incremento respecto al mismo mes del año anterior del 2,3%.

Las coberturas del sistema en este mes fueron del 67,29% en la bruta y del 77,98% en la neta, frente al 62,67% y al 72,95% respectivamente, del mes de mayo del 2004, con unas mejoras de 7,4 y 6,9 puntos respectivamente.

Los gastos totales en mayo de 2005 ascendieron a 1.047 millones de euros, lo que supone un aumento del 8,9% respecto al mismo mes del año anterior.

El gasto medio mensual por beneficiario, sin incluir subsidio agrario de Andalucía y Extremadura, en el mes de mayo de 2005 ha sido de 909,6 euros, lo que supone un aumento sobre el mismo mes del año anterior de 50,2 euros (5,8%), incremento significativamente producido por la mayor cuantía percibida en el sistema asistencial por la modificación habida en Julio de 2004 en el Salario Mínimo Interprofesional.

El número de beneficiarios extranjeros del mes de mayo fue de 51.796 lo que representa un 19,6% más que el año anterior. Este incremento es superior en los beneficiarios procedentes de países no comunitarios.

En relación con el total de beneficiarios de prestaciones por desempleo, los beneficiarios extranjeros representan el 4,1%.

Los beneficiarios extranjeros suponen, por otro lado, el 36,3% del total de este colectivo de demandantes.

Por último el gasto de las prestaciones de los beneficiarios extranjeros ha sido de 40,4 millones de euros (un 25,7% de incremento sobre 2004) que en relación con el gasto total de las prestaciones por desempleo supone el 3,8%.

**ANEXO 1**

**DEMANDANTES DE EMPLEO  
Y PARO REGISTRADO**

## DEMANDANTES DE EMPLEO POR SEXO, EDAD Y SECTORES ECONÓMICOS

COLECTIVOS	TOTAL DEMANDANTES	OCUPADOS	CON DISPONIBILIDAD LIMITADA	DENOS		
				TOTAL	OTROS NO OCUPADOS (*)	PARADOS REGISTRADOS
TOTAL	2.994.525	536.456	127.258	2.330.811	355.951	1.974.860
SEXO:						
HOMBRES	1.158.967	233.116	66.183	859.668	101.154	758.514
MUJERES	1.835.558	303.340	61.075	1.471.143	254.797	1.216.346
MENORES DE 25 AÑOS:						
HOMBRES	182.130	33.355	7.216	141.559	24.137	117.422
MUJERES	223.375	36.685	8.160	178.530	40.523	138.007
TOTAL	405.505	70.040	15.376	320.089	64.660	255.429
MAYORES DE 25 AÑOS:						
HOMBRES	976.837	199.761	58.967	718.109	77.017	641.092
MUJERES	1.612.183	266.655	52.915	1.292.613	214.274	1.078.339
TOTAL	2.589.020	466.416	111.882	2.010.722	291.291	1.719.431
SECTORES:						
AGRICULTURA	309.845	86.105	6.961	216.779	159.132	57.647
INDUSTRIA	390.105	67.381	19.317	303.407	15.824	287.583
CONSTRUCCIÓN	295.141	44.743	14.240	236.158	23.907	212.251
SERVICIOS	1.687.902	329.066	72.543	1.286.293	100.596	1.185.697
SIN EMPLEO ANTERIOR	311.532	9.161	14.197	288.174	56.492	231.682

## DEMANDANTES DE EMPLEO POR COMUNIDADES AUTÓNOMAS

COMUNIDADES AUTÓNOMAS	TOTAL DEMANDANTES	OCUPADOS	CON DISPONIBILIDAD LIMITADA	DENOS		
				TOTAL	OTROS NO OCUPADOS (*)	PARADOS REGISTRADOS
ANDALUCÍA	842.778	154.244	30.658	657.876	222.996	434.880
ARAGÓN	56.643	13.840	3.164	39.639	3.898	35.741
ASTURIAS	74.829	12.359	4.986	57.484	3.470	54.014
ILLES BALEARS	40.223	9.704	1.628	28.891	1.155	27.736
CANARIAS	171.533	23.939	4.016	143.578	7.101	136.477
CANTABRIA	31.304	5.276	1.635	24.393	1.431	22.962
CASTILLA LA MANCHA	116.467	18.215	4.529	93.723	5.214	88.509
CASTILLA LEÓN	149.893	26.166	7.009	116.718	9.152	107.566
CATALUÑA	327.235	55.247	12.665	259.323	11.354	247.969
COM. VALENCIANA	287.321	61.836	11.640	213.845	15.976	197.869
EXTREMADURA	130.341	20.698	4.988	104.655	30.121	74.534
GALICIA	219.742	29.256	16.724	173.762	11.498	162.264
MADRID	310.187	56.022	10.992	243.173	21.284	221.889
MURCIA	59.485	13.237	2.691	43.557	2.602	40.955
NAVARRA	33.892	9.522	1.574	22.796	1.458	21.338
PAÍS VASCO	111.422	19.582	7.157	84.683	5.888	78.795
LA RIOJA	14.430	3.766	552	10.112	679	9.433
CEUTA	8.411	1.875	204	6.332	313	6.019
MELILLA	8.389	1.672	446	6.271	361	5.910
<b>TOTAL NACIONAL</b>	<b>2.994.525</b>	<b>536.456</b>	<b>127.258</b>	<b>2.330.811</b>	<b>355.951</b>	<b>1.974.860</b>

(\*) Considerados parados por la EPA

**EVOLUCIÓN DE DEMANDANTES DE EMPLEO NO OCUPADOS (DENOS) POR SEXO, EDAD Y SECTORES ECONÓMICOS**

COLECTIVOS	DATOS ABSOLUTOS MES	VARIACIONES			
		MES ANTERIOR		INTERANUAL (1)	
		ABSOLUTA	RELATIVA	ABSOLUTA	RELATIVA
TOTAL	2.330.811	-10.718	-0,46	-108.557	-4,45
SEXO:					
HOMBRES	859.668	-15.804	-1,81	-68.530	-7,38
MUJERES	1.471.143	5.086	0,35	-40.027	-2,65
MENORES DE 25 AÑOS:					
HOMBRES	141.559	3.786	2,75	-17.041	-10,74
MUJERES	178.530	2.902	1,65	-24.171	-11,92
TOTAL	320.089	6.688	2,13	-41.213	-11,41
MAYORES DE 25 AÑOS:					
HOMBRES	718.109	-19.590	-2,66	-51.489	-6,69
MUJERES	1.292.613	2.184	0,17	-15.856	-1,21
TOTAL	2.010.722	-17.406	-0,86	-67.344	-3,24
SECTORES:					
AGRICULTURA	216.779	13.922	6,86	21.951	11,27
INDUSTRIA	303.407	-9.241	-2,96	-15.416	-4,84
CONSTRUCCIÓN	236.158	-7.446	-3,06	-19.118	-7,49
SERVICIOS	1.286.293	-19.563	-1,50	-48.357	-3,62
SIN EMPLEO ANTERIOR	288.174	11.610	4,20	-47.617	-14,18

**EVOLUCIÓN DE DEMANDANTES DE EMPLEO NO OCUPADOS (DENOS) POR COMUNIDADES AUTÓNOMAS**

COMUNIDADES AUTÓNOMAS	DATOS ABSOLUTOS MES	VARIACIONES			
		MES ANTERIOR		INTERANUAL (1)	
		ABSOLUTA	RELATIVA	ABSOLUTA	RELATIVA
ANDALUCÍA	657.876	16.197	2,52	-16.738	-2,48
ARAGÓN	39.639	-1.574	-3,82	-1.812	-4,37
ASTURIAS	57.484	-3.770	-6,15	-5.589	-8,86
ILLES BALEARS	28.891	-1.581	-5,19	-1.730	-5,65
CANARIAS	143.578	-80	-0,06	-28	-0,02
CANTABRIA	24.393	-1.157	-4,53	-1.061	-4,17
CASTILLA LA MANCHA	93.723	-4.992	-5,06	-1.670	-1,75
CASTILLA LEÓN	116.718	-3.196	-2,67	-8.328	-6,66
CATALUÑA	259.323	-4.354	-1,65	-11.007	-4,07
COM. VALENCIANA	213.845	649	0,30	-6.743	-3,06
EXTREMADURA	104.655	3.749	3,72	-5.649	-5,12
GALICIA	173.762	-9.172	-5,01	-11.140	-6,02
MADRID	243.173	935	0,39	-27.051	-10,01
MURCIA	43.557	-186	-0,43	-2.623	-5,68
NAVARRA	22.796	535	2,40	-83	-0,36
PAÍS VASCO	84.683	-1.402	-1,63	-7.458	-8,09
LA RIOJA	10.112	-94	-0,92	78	0,78
CEUTA	6.332	-182	-2,79	134	2,17
MELILLA	6.271	-1.043	-14,26	-62	-0,97
<b>TOTAL NACIONAL</b>	<b>2.330.811</b>	<b>-10.718</b>	<b>-0,46</b>	<b>-108.557</b>	<b>-4,45</b>

(1) Respecto al mismo mes del año anterior

**EVOLUCIÓN DEL PARO REGISTRADO POR SEXO, EDAD Y SECTORES ECONÓMICOS**

COLECTIVOS	DATOS ABSOLUTOS MES	VARIACIONES			
		MES ANTERIOR		INTERANUAL (1)	
		ABSOLUTA	RELATIVA	ABSOLUTA	RELATIVA
TOTAL	1.974.860	-32.533	-1,62	-79.253	-3,86
SEXO:					
HOMBRES	758.514	-23.646	-3,02	-56.355	-6,92
MUJERES	1.216.346	-8.887	-0,73	-22.898	-1,85
MENORES DE 25 AÑOS:					
HOMBRES	117.422	638	0,55	-7.594	-6,07
MUJERES	138.007	-4.060	-2,86	-12.737	-8,45
TOTAL	255.429	-3.422	-1,32	-20.331	-7,37
MAYORES DE 25 AÑOS:					
HOMBRES	641.092	-24.284	-3,65	-48.761	-7,07
MUJERES	1.078.339	-4.827	-0,45	-10.161	-0,93
TOTAL	1.719.431	-29.111	-1,66	-58.922	-3,31
SECTORES:					
AGRICULTURA	57.647	1.298	2,30	5.410	10,36
INDUSTRIA	287.583	-8.345	-2,82	-7.322	-2,48
CONSTRUCCIÓN	212.251	-7.668	-3,49	-12.302	-5,48
SERVICIOS	1.185.697	-21.994	-1,82	-32.668	-2,68
SIN EMPLEO ANTERIOR	231.682	4.176	1,84	-32.371	-12,26

**EVOLUCIÓN DEL PARO REGISTRADO POR COMUNIDADES AUTÓNOMAS**

COMUNIDADES AUTÓNOMAS	DATOS ABSOLUTOS MES	VARIACIONES			
		MES ANTERIOR		INTERANUAL (1)	
		ABSOLUTA	RELATIVA	ABSOLUTA	RELATIVA
ANDALUCÍA	434.880	4.783	1,11	-18.221	-4,02
ARAGÓN	35.741	-1.590	-4,26	-771	-2,11
ASTURIAS	54.014	-3.667	-6,36	-4.447	-7,61
ILLES BALEARS	27.736	-1.808	-6,12	-1.760	-5,97
CANARIAS	136.477	-995	-0,72	306	0,22
CANTABRIA	22.962	-1.171	-4,85	-829	-3,48
CASTILLA LA MANCHA	88.509	-5.104	-5,45	-1.000	-1,12
CASTILLA LEÓN	107.566	-3.638	-3,27	-5.371	-4,76
CATALUÑA	247.969	-4.735	-1,87	-9.259	-3,60
COM. VALENCIANA	197.869	-906	-0,46	7.882	4,15
EXTREMADURA	74.534	58	0,08	-3.959	-5,04
GALICIA	162.264	-9.815	-5,70	-9.653	-5,61
MADRID	221.889	-530	-0,24	-23.938	-9,74
MURCIA	40.955	-357	-0,86	-2.501	-5,76
NAVARRA	21.338	131	0,62	305	1,45
PAÍS VASCO	78.795	-1.837	-2,28	-6.364	-7,47
LA RIOJA	9.433	-127	-1,33	227	2,46
CEUTA	6.019	-185	-2,98	192	3,29
MELILLA	5.910	-1.040	-14,96	-91	-1,51
<b>TOTAL NACIONAL</b>	<b>1.974.860</b>	<b>-32.533</b>	<b>-1,62</b>	<b>-79.253</b>	<b>-3,86</b>

(1) Respecto al mismo mes del año anterior

## EVOLUCIÓN DE LA VARIACIÓN DEL PARO REGISTRADO EN EL MES CON RESPECTO AL MES ANTERIOR

AÑO	TOTAL	AGRICULTURA	INDUSTRIA	CONSTRUCCIÓN	SERVICIOS	SIN EMPLEO ANTERIOR
2002	-39.961	412	-9.467	-6.933	-29.031	5.057
2003	-15.234	-283	-7.154	-2.238	-11.173	5.614
2004	-36.589	-289	-7.879	-7.840	-23.504	2.922
2005	-32.533	1.298	-8.345	-7.668	-21.994	4.176



EVOLUCIÓN MENSUAL DEL PARO REGISTRADO

MESES	AÑO 2004			AÑO 2005		
	PARO REGISTRADO	% DE VARIACIÓN		PARO REGISTRADO	% DE VARIACIÓN	
		MENSUAL	ANUAL		MENSUAL	ANUAL
ENERO	2.232.560	2,35	2,17	2.176.599	3,02	-2,51
FEBRERO	2.219.300	-0,59	1,79	2.165.420	-0,51	-2,43
MARZO	2.181.546	-1,70	0,83	2.144.835	-0,95	-1,68
ABRIL	2.162.405	-0,88	2,75	2.095.945	-2,28	-3,07
MAYO	2.090.702	-3,32	2,71	2.007.393	-4,22	-3,98
JUNIO	2.054.113	-1,75	1,67	1.974.860	-1,62	-3,86
JULIO	2.014.218	-1,94	0,91			
AGOSTO	2.049.639	1,76	1,63			
SEPTIEMBRE	2.050.514	0,04	0,53			
OCTUBRE	2.075.811	1,23	-0,99			
NOVIEMBRE	2.121.089	2,18	-1,03			
DICIEMBRE	2.112.715	-0,39	-3,14			

EVOLUCIÓN DEL PARO REGISTRADO (SERIES)

AÑOS	DATOS ABSOLUTOS MES	VARIACIONES			
		MES ANTERIOR		INTERANUAL (1)	
		ABSOLUTA	RELATIVA	ABSOLUTA	RELATIVA
2002	1.962.963	-39.961	-2,00	120.406	6,53
2003	2.020.367	-15.234	-0,75	57.405	2,92
2004	2.054.113	-36.589	-1,75	33.745	1,67
2005	1.974.860	-32.533	-1,62	-79.253	-3,86

(1) Respecto al mismo mes del año anterior

EVOLUCIÓN DEL PARO REGISTRADO SEGÚN SEXO Y EDAD. SERIES

AÑOS/MESES	PARO REGISTRADO			MENORES DE 25 AÑOS			RESTO EDADES		
	TOTAL	HOMBRES	MUJERES	TOTAL	HOMBRES	MUJERES	TOTAL	HOMBRES	MUJERES
<b>AÑO 2001</b>									
ENERO									
FEBRERO	1.993.274	800.722	1.192.552	313.869	114.588	199.280	1.679.405	686.133	993.272
MARZO	1.981.006	790.858	1.190.149	309.858	113.224	196.634	1.671.148	677.634	993.514
ABRIL	1.910.453	758.020	1.152.433	283.444	103.072	180.372	1.627.009	654.948	972.061
MAYO	1.898.285	754.582	1.143.703	281.735	104.872	176.863	1.616.550	649.710	966.840
JUNIC	1.842.556	724.791	1.117.765	277.981	103.980	174.001	1.564.575	620.810	943.765
JULIC	1.835.738	719.398	1.116.340	268.448	98.988	169.460	1.567.290	620.410	946.880
AGOSTO	1.878.513	753.497	1.125.016	276.701	105.729	170.972	1.601.812	647.767	954.045
SEPTIEMBRE	1.889.185	747.195	1.141.990	287.916	109.089	178.827	1.601.269	638.106	963.163
OCTUBRE	1.940.909	771.580	1.169.329	303.292	116.421	186.871	1.637.618	655.159	982.459
NOVIEMBRE	1.985.857	794.361	1.191.496	311.899	121.822	190.077	1.673.958	672.539	1.001.419
DICIEMBRE	1.988.715	821.849	1.166.867	298.130	121.805	176.326	1.690.585	700.044	990.541
<b>AÑO 2002</b>									
ENERO	2.075.022	855.696	1.219.326	316.333	130.557	185.776	1.758.689	725.139	1.033.550
FEBRERO	2.149.908	912.863	1.237.045	326.110	141.239	184.871	1.823.797	771.624	1.052.173
MARZO	2.083.103	851.267	1.231.836	313.808	130.622	183.186	1.769.295	720.645	1.048.650
ABRIL	2.060.070	836.150	1.223.921	304.690	127.821	176.869	1.755.380	708.328	1.047.051
MAYO	2.002.924	809.738	1.193.186	290.945	122.674	168.271	1.711.978	687.063	1.024.915
JUNIC	1.962.963	788.298	1.174.664	289.756	124.328	165.428	1.673.207	663.970	1.009.237
JULIC	1.961.852	785.360	1.176.491	276.992	119.202	157.791	1.684.859	666.159	1.018.700
AGOSTO	1.983.982	806.706	1.177.276	276.524	120.990	155.534	1.707.458	685.716	1.021.742
SEPTIEMBRE	2.006.786	809.363	1.197.423	292.443	126.710	165.732	1.714.343	682.652	1.031.691
OCTUBRE	2.064.512	832.940	1.231.572	311.756	134.430	177.326	1.752.757	698.511	1.054.246
NOVIEMBRE	2.117.144	856.653	1.260.491	321.126	138.902	182.224	1.796.017	717.751	1.078.267
DICIEMBRE	2.127.018	895.080	1.231.938	308.145	139.093	169.052	1.818.873	755.987	1.062.886
<b>AÑO 2003</b>									
ENERO	2.185.156	906.085	1.279.072	325.103	144.201	180.902	1.860.053	761.883	1.098.170
FEBRERO	2.180.216	891.117	1.289.099	327.311	143.493	183.818	1.852.905	747.624	1.105.281
MARZO	2.163.498	875.720	1.287.779	325.265	141.284	183.981	1.838.233	734.436	1.103.798
ABRIL	2.104.475	852.289	1.252.186	309.421	135.543	173.878	1.795.054	716.745	1.078.308
MAYO	2.035.601	817.253	1.218.348	291.739	127.960	163.779	1.743.862	689.292	1.054.570
JUNIC	2.020.367	806.263	1.214.104	294.404	131.168	163.236	1.725.963	675.095	1.050.868
JULIC	1.995.964	795.867	1.200.097	276.611	124.376	152.235	1.719.353	671.491	1.047.862
AGOSTO	2.016.675	816.770	1.199.905	273.914	124.697	149.216	1.742.762	692.073	1.050.689
SEPTIEMBRE	2.039.630	818.963	1.220.667	289.738	129.999	159.739	1.749.892	688.964	1.060.928
OCTUBRE	2.096.606	845.077	1.251.529	304.795	136.457	168.338	1.791.811	708.620	1.083.191
NOVIEMBRE	2.143.206	866.182	1.277.024	311.442	139.599	171.843	1.831.764	726.583	1.105.181
DICIEMBRE	2.181.248	922.060	1.259.188	299.160	139.968	159.192	1.882.088	782.092	1.099.996
<b>AÑO 2004</b>									
ENERO	2.232.560	923.156	1.309.404	313.992	142.392	171.600	1.918.568	780.764	1.137.804
FEBRERO	2.219.300	903.903	1.315.397	311.155	139.030	172.125	1.908.145	764.873	1.143.272
MARZO	2.181.546	882.204	1.299.343	300.250	134.122	166.128	1.881.296	748.082	1.133.214
ABRIL	2.162.405	872.859	1.289.546	297.170	133.317	163.853	1.865.236	739.543	1.125.693
MAYO	2.090.702	840.336	1.250.366	276.731	124.752	151.980	1.813.970	715.584	1.098.386
JUNIC	2.054.113	814.869	1.239.244	275.760	125.016	150.744	1.778.353	689.853	1.088.500
JULIC	2.014.218	797.767	1.216.450	255.951	116.887	139.064	1.758.266	680.881	1.077.386
AGOSTO	2.049.639	826.569	1.223.070	255.617	119.124	136.493	1.794.022	707.445	1.086.577
SEPTIEMBRE	2.050.514	822.223	1.228.291	269.511	124.143	145.368	1.781.002	698.079	1.082.923
OCTUBRE	2.075.811	834.061	1.241.750	276.975	126.850	150.126	1.798.836	707.211	1.091.625
NOVIEMBRE	2.121.089	855.839	1.265.251	284.530	130.728	153.802	1.836.559	725.111	1.111.448
DICIEMBRE	2.112.715	878.020	1.234.695	268.813	127.148	141.665	1.843.902	750.872	1.093.029
<b>AÑO 2005</b>									
ENERO	2.176.599	892.559	1.284.040	280.151	129.581	150.570	1.896.448	762.978	1.133.470
FEBRERO	2.165.420	872.326	1.293.094	283.305	128.872	154.433	1.882.115	743.454	1.138.661
MARZO	2.144.835	863.168	1.281.667	279.384	127.518	151.866	1.865.451	735.650	1.129.801
ABRIL	2.095.945	832.912	1.263.033	270.870	122.455	148.415	1.825.075	710.457	1.114.618
MAYO	2.007.393	782.160	1.225.233	258.851	116.784	142.067	1.748.542	665.376	1.083.166
JUNIC	1.974.860	758.514	1.216.346	255.429	117.422	138.007	1.719.431	641.092	1.078.339
JULIC									
AGOSTO									
SEPTIEMBRE									
OCTUBRE									
NOVIEMBRE									
DICIEMBRE									

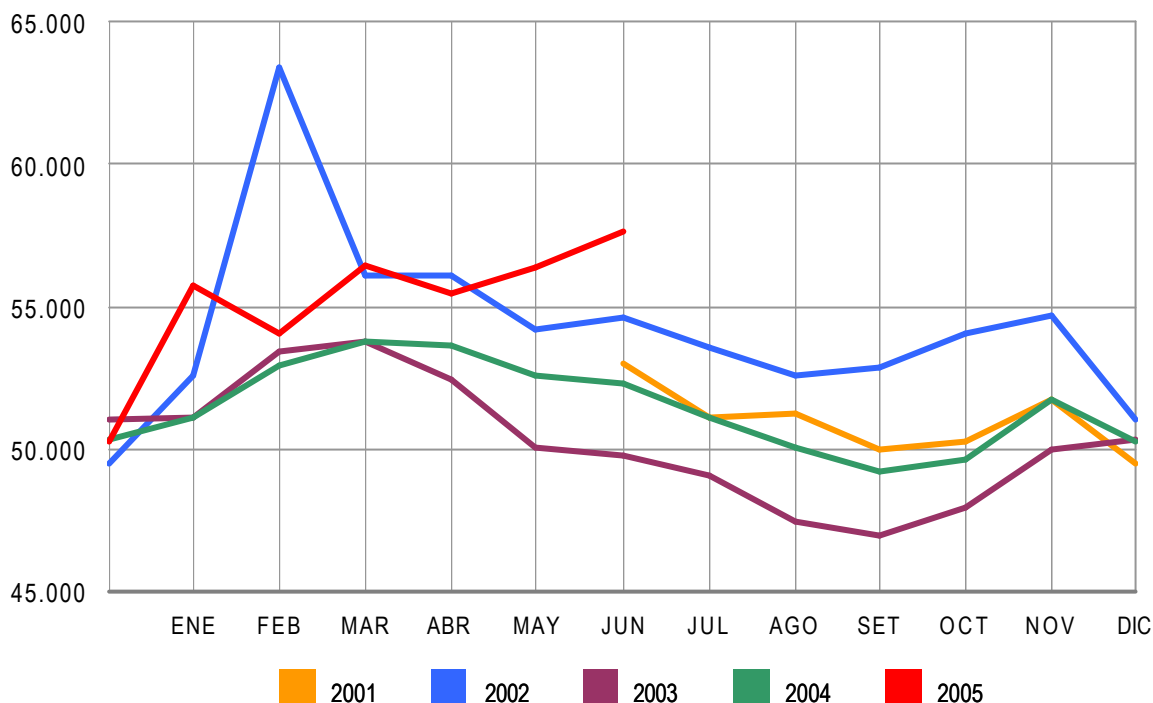
**EVOLUCIÓN DEL PARO REGISTRADO SEGÚN SECTORES Y PORCENTAJE DE VARIACIÓN SOBRE EL MES ANTERIOR. SERIES**

AÑOS/MESES	TOTAL		AGRICULTURA		INDUSTRIA		CONSTRUCCIÓN		SERVICIOS		SIN EMP.ANTERIOR	
	ABSOLUTO	%	ABSOLUTO	%	ABSOLUTO	%	ABSOLUTO	%	ABSOLUTO	%	ABSOLUTO	%
<b>AÑO 2001</b>												
JUNIO	1.842.556		52.975		286.325		184.934		1.048.308		270.014	
JULIO	1.835.738	-0,37	51.121	-3,50	286.068	-0,09	188.901	2,14	1.049.036	0,07	260.611	-3,48
AGOSTO	1.878.513	2,33	51.253	0,26	301.462	5,38	206.435	9,28	1.064.101	1,44	255.262	-2,05
SEPTIEMBRE	1.889.185	0,57	49.946	-2,55	295.362	-2,02	195.811	-5,15	1.081.971	1,68	266.095	4,24
OCTUBRE	1.940.909	2,74	50.186	0,48	298.139	0,94	195.536	-0,14	1.123.316	3,82	273.732	2,87
NOVIEMBRE	1.985.857	2,32	51.706	3,03	302.292	1,39	197.751	1,13	1.157.549	3,05	276.560	1,03
DICIEMBRE	1.988.715	0,14	49.504	-4,26	313.367	3,66	217.276	9,87	1.143.111	-1,25	265.457	-4,01
<b>AÑO 2002</b>												
ENERO	2.075.022	4,34	52.561	6,18	318.996	1,80	220.307	1,40	1.215.120	6,30	268.037	0,97
FEBRERO	2.149.908	3,61	63.331	20,49	324.617	1,76	217.320	-1,36	1.270.081	4,52	274.558	2,43
MARZO	2.083.103	-3,11	56.026	-11,53	319.544	-1,56	219.315	0,92	1.212.807	-4,51	275.411	0,31
ABRIL	2.060.070	-1,11	56.035	0,01	314.470	-1,59	215.526	-1,73	1.197.607	-1,25	276.432	0,37
MAYO	2.002.924	-2,77	54.162	-3,34	307.861	-2,10	210.832	-2,18	1.155.898	-3,48	274.170	-0,82
JUNIO	1.962.963	-2,00	54.574	0,76	298.395	-3,08	203.899	-3,29	1.126.867	-2,51	279.227	1,84
JULIO	1.961.852	-0,06	53.561	-1,86	300.317	0,64	207.464	1,75	1.133.244	0,57	267.266	-4,28
AGOSTO	1.983.982	1,13	52.570	-1,85	311.964	3,88	220.444	6,26	1.141.459	0,72	257.545	-3,64
SEPTIEMBRE	2.006.786	1,15	52.883	0,60	306.896	-1,62	213.656	-3,08	1.164.649	2,03	268.702	4,33
OCTUBRE	2.064.512	2,88	54.038	2,18	309.560	0,87	213.751	0,04	1.209.532	3,85	277.631	3,32
NOVIEMBRE	2.117.144	2,55	54.709	1,24	311.453	0,61	218.360	2,16	1.250.686	3,40	281.936	1,55
DICIEMBRE	2.127.018	0,47	51.019	-6,75	323.929	4,01	250.438	14,69	1.232.384	-1,46	269.248	-4,50
<b>AÑO 2003</b>												
ENERO	2.185.156	2,73	51.108	0,17	325.603	0,52	243.359	-2,91	1.292.332	4,86	272.755	1,30
FEBRERO	2.180.216	-0,23	53.365	4,42	323.756	-0,57	234.721	-3,55	1.289.984	-0,18	278.389	2,07
MARZO	2.163.498	-0,77	53.737	0,70	321.413	-0,72	230.846	-1,65	1.273.947	-1,24	283.556	1,86
ABRIL	2.104.475	-2,73	52.403	-2,48	319.234	-0,68	228.879	-0,85	1.225.987	-3,76	277.973	-1,97
MAYO	2.035.601	-3,27	50.064	-4,46	309.554	-3,03	220.292	-3,75	1.183.174	-3,49	272.518	-1,96
JUNIO	2.020.367	-0,75	49.781	-0,57	302.400	-2,31	218.054	-1,02	1.172.001	-0,94	278.132	2,06
JULIO	1.995.964	-1,21	48.998	-1,57	298.287	-1,36	219.878	0,84	1.164.615	-0,63	264.186	-5,01
AGOSTO	2.016.675	1,04	47.458	-3,14	308.079	3,28	233.591	6,24	1.172.710	0,70	254.836	-3,54
SEPTIEMBRE	2.039.630	1,14	46.925	-1,12	305.189	-0,94	226.161	-3,18	1.196.038	1,99	265.317	4,11
OCTUBRE	2.096.606	2,79	47.951	2,19	306.421	0,40	226.096	-0,03	1.245.058	4,10	271.080	2,17
NOVIEMBRE	2.143.206	2,22	49.942	4,15	307.289	0,28	229.452	1,48	1.282.788	3,03	273.736	0,98
DICIEMBRE	2.181.248	1,77	50.315	0,75	320.654	4,35	267.863	16,74	1.279.620	-0,25	262.796	-4,00
<b>AÑO 2004</b>												
ENERO	2.232.560	2,35	51.101	1,56	321.072	0,13	252.539	-5,72	1.341.324	4,82	266.523	1,42
FEBRERO	2.219.300	-0,59	52.928	3,57	316.488	-1,43	243.842	-3,44	1.337.215	-0,31	268.827	0,86
MARZO	2.181.546	-1,70	53.728	1,51	311.605	-1,54	238.840	-2,05	1.306.377	-2,31	270.996	0,81
ABRIL	2.162.405	-0,88	53.603	-0,23	311.163	-0,14	239.122	0,12	1.287.909	-1,41	270.608	-0,14
MAYO	2.090.702	-3,32	52.526	-2,01	302.784	-2,69	232.392	-2,81	1.241.869	-3,57	261.130	-3,50
JUNIO	2.054.113	-1,75	52.237	-0,55	294.905	-2,60	224.553	-3,37	1.218.365	-1,89	264.053	1,12
JULIO	2.014.218	-1,94	51.081	-2,21	289.929	-1,69	224.715	0,07	1.198.286	-1,65	250.207	-5,24
AGOSTO	2.049.639	1,76	50.020	-2,08	302.045	4,18	241.350	7,40	1.213.574	1,28	242.649	-3,02
SEPTIEMBRE	2.050.514	0,04	49.180	-1,68	296.428	-1,86	230.064	-4,68	1.224.165	0,87	250.676	3,31
OCTUBRE	2.075.811	1,23	49.669	0,99	295.318	-0,37	228.025	-0,89	1.251.246	2,21	251.552	0,35
NOVIEMBRE	2.121.089	2,18	51.733	4,16	295.011	-0,10	231.153	1,37	1.288.797	3,00	254.396	1,13
DICIEMBRE	2.112.715	-0,39	50.292	-2,79	303.582	2,91	252.699	9,32	1.264.785	-1,86	241.357	-5,13
<b>AÑO 2005</b>												
ENERO	2.176.599	3,02	55.704	10,76	311.643	2,66	257.056	1,72	1.333.246	5,41	218.950	-9,28
FEBRERO	2.165.420	-0,51	54.083	-2,91	309.165	-0,80	247.611	-3,67	1.333.490	0,02	221.071	0,97
MARZO	2.144.835	-0,95	56.453	4,38	310.497	0,43	247.405	-0,08	1.308.167	-1,90	222.313	0,56
ABRIL	2.095.945	-2,28	55.417	-1,84	304.003	-2,09	236.261	-4,50	1.276.372	-2,43	223.892	0,71
MAYO	2.007.393	-4,22	56.349	1,68	295.928	-2,66	219.919	-6,92	1.207.691	-5,38	227.506	1,61
JUNIO	1.974.860	-1,62	57.647	2,30	287.583	-2,82	212.251	-3,49	1.185.697	-1,82	231.682	1,84
JULIO												
AGOSTO												
SEPTIEMBRE												
OCTUBRE												
NOVIEMBRE												
DICIEMBRE												

**EVOLUCIÓN DEL PARO REGISTRADO POR SECTORES**

2001 - 2005

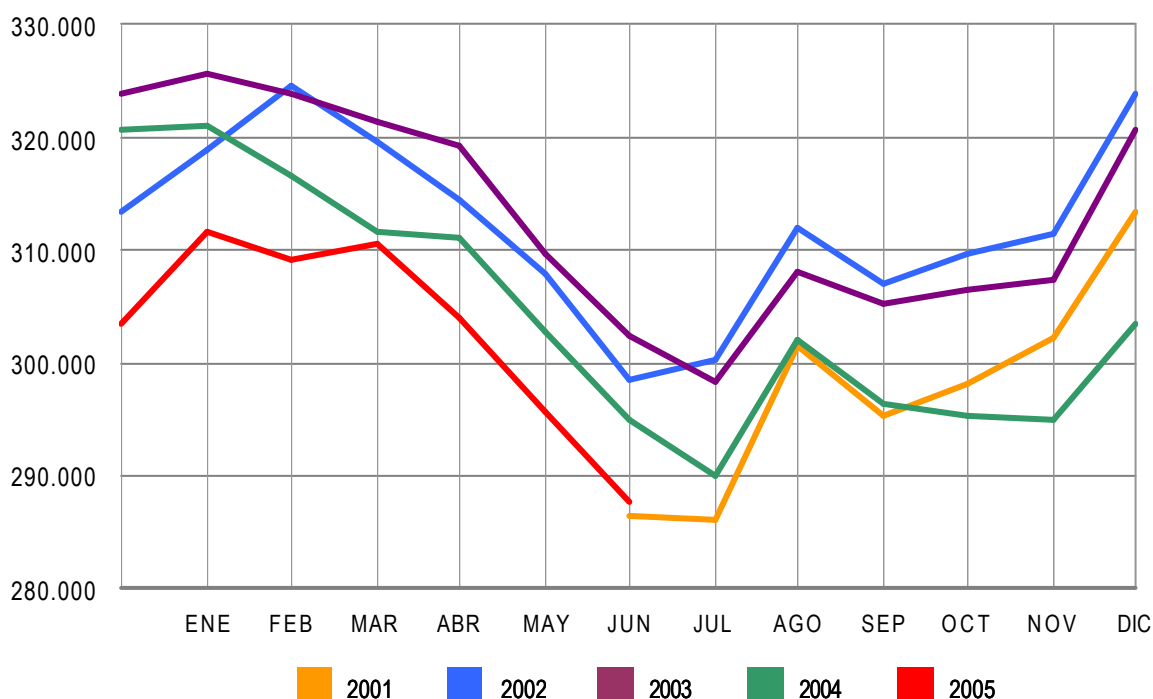
**AGRICULTURA**



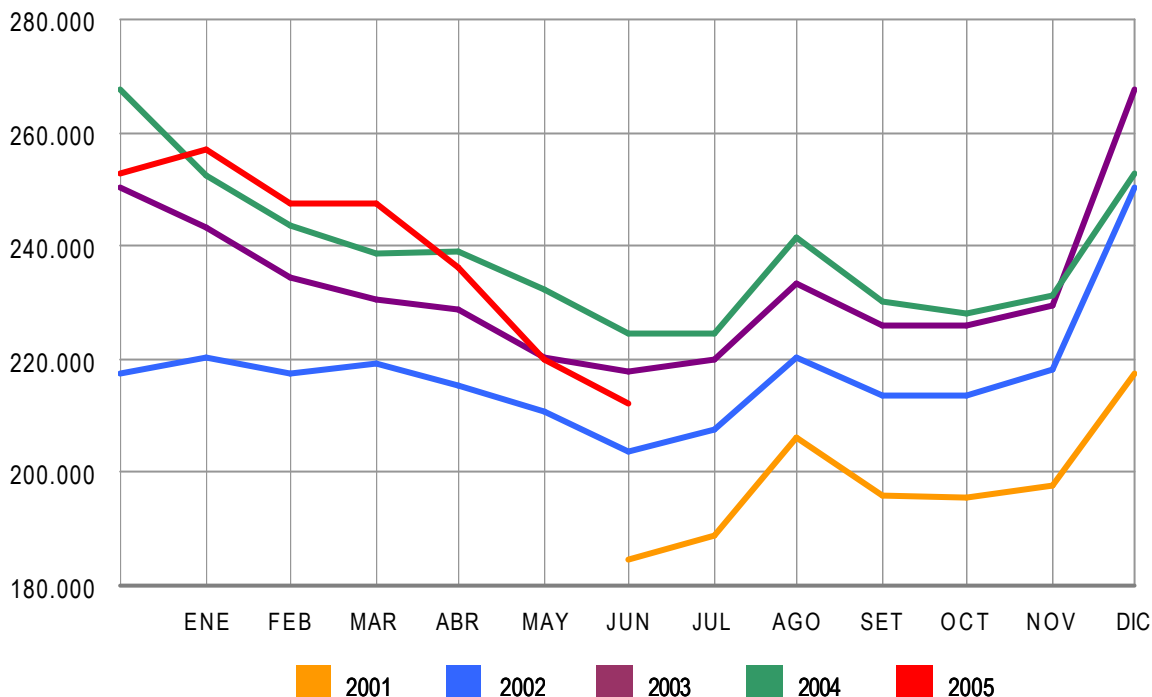
**EVOLUCIÓN DEL PARO REGISTRADO POR SECTORES**

2001 - 2005

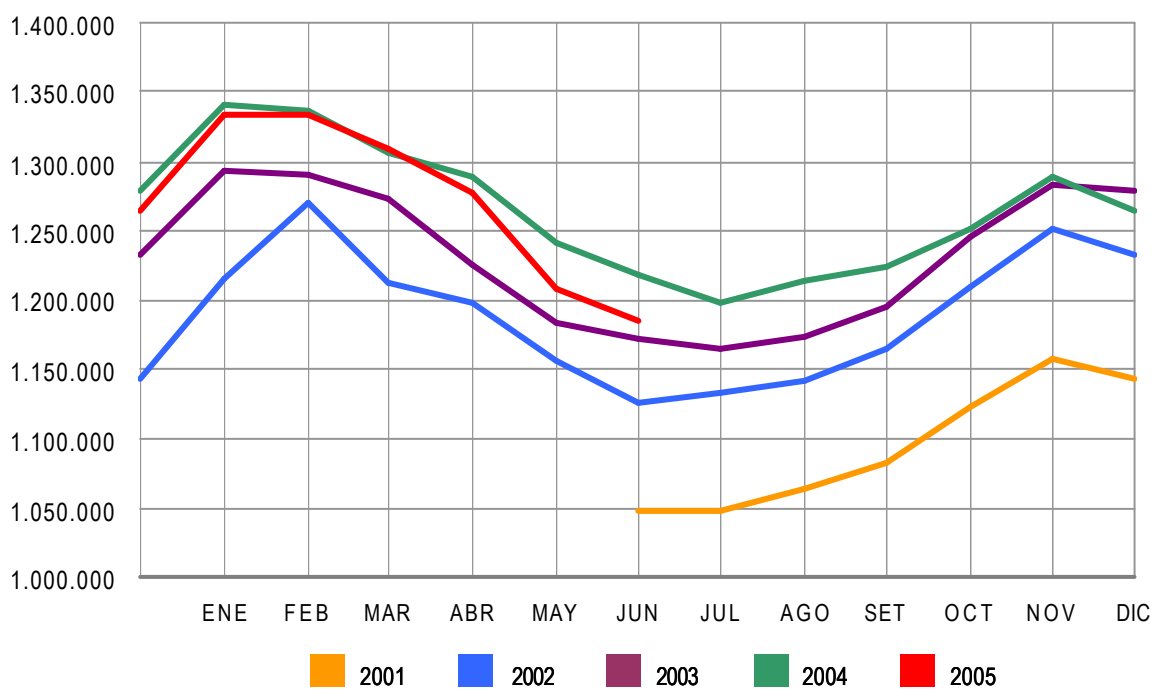
**INDUSTRIA**



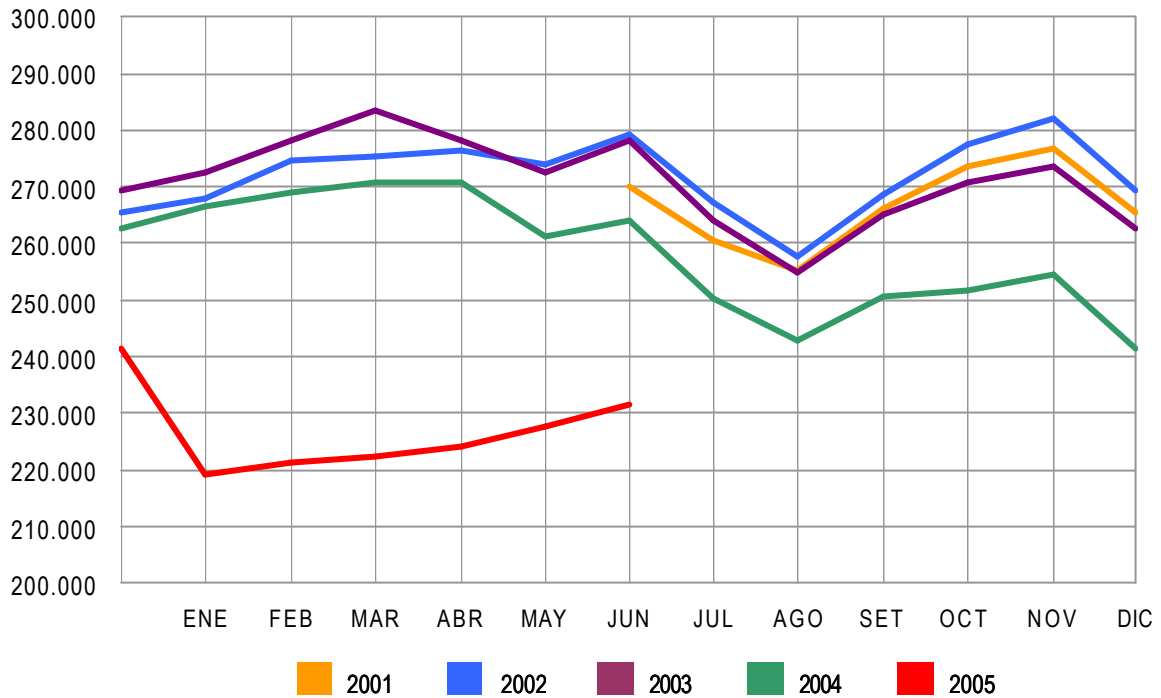
**EVOLUCIÓN DEL PARO REGISTRADO POR SECTORES**  
 2001 - 2005 **CONSTRUCCIÓN**



**EVOLUCIÓN DEL PARO REGISTRADO POR SECTORES**  
 2001 - 2005 **SERVICIOS**



**EVOLUCIÓN DEL PARO REGISTRADO POR SECTORES**  
 2001 - 2005 COLECTIVO SIN EMPLEO ANTERIOR



## EVOLUCIÓN DEL PARO REGISTRADO POR CC.AA. Y PROVINCIAS

PROVINCIA AUTONOMÍA	PARO REGISTRADO	VARIACIONES			
		MES ANTERIOR		INTERANUAL (1)	
		ABSOLUTA	RELATIVA	ABSOLUTA	RELATIVA
ALMERÍA	25.681	4.906	23,61	1.976	8,34
CÁDIZ	92.275	-1.186	-1,27	-2.228	-2,36
CÓRDOBA	47.064	366	0,78	-2.488	-5,02
GRANADA	40.224	372	0,93	-2.661	-6,20
HUELVA	25.372	570	2,30	392	1,57
JAÉN	30.261	13	0,04	-223	-0,73
MÁLAGA	67.491	-948	-1,39	-4.594	-6,37
SEVILLA	106.512	690	0,65	-8.394	-7,31
ANDALUCÍA	434.880	4.783	1,11	-18.221	-4,02
HUESCA	5.222	-466	-8,19	-259	-4,73
TERUEL	3.605	-275	-7,09	-203	-5,33
ZARAGOZA	26.914	-849	-3,06	-309	-1,14
ARAGÓN	35.741	-1.590	-4,26	-771	-2,11
ASTURIAS	54.014	-3.667	-6,36	-4.447	-7,61
ILLES BALEARS	27.736	-1.808	-6,12	-1.760	-5,97
LAS PALMAS	76.284	-920	-1,19	298	0,39
STA. CRUZ DE TENERIFE	60.193	-75	-0,12	8	0,01
CANARIAS	136.477	-995	-0,72	306	0,22
CANTABRIA	22.962	-1.171	-4,85	-829	-3,48
ALBACETE	22.546	-1.244	-5,23	-433	-1,89
CIUDAD REAL	27.032	-1.197	-4,24	297	1,11
CUENCA	7.447	-639	-7,90	-15	-0,20
GUADALAJARA	6.171	-527	-7,87	51	0,84
TOLEDO	25.313	-1.497	-5,58	-900	-3,43
CASTILLA LA MANCHA	88.509	-5.104	-5,45	-1.000	-1,12
ÁVILA	6.497	-136	-2,05	-323	-4,74
BURGOS	11.682	-269	-2,25	-575	-4,69
LEÓN	23.421	-874	-3,60	-1.195	-4,85
PALENCIA	7.622	-145	-1,87	-533	-6,54
SALAMANCA	18.397	-634	-3,33	-905	-4,69
SEGOVIA	4.066	-198	-4,64	49	1,22
SORIA	2.305	2	0,09	32	1,43
VALLADOLID	23.881	-1.154	-4,61	-1.606	-6,30
ZAMORA	9.695	-230	-2,32	-314	-3,14
CASTILLA LEÓN	107.566	-3.638	-3,27	-5.371	-4,76
BARCELONA	198.859	-2.112	-1,05	-8.365	-4,04
GIRONA	18.166	-1.659	-8,37	309	1,73
LLEIDA	9.394	-226	-2,35	-417	-4,25
TARRAGONA	21.550	-738	-3,31	-786	-3,52
CATALUÑA	247.969	-4.735	-1,87	-9.259	-3,60
ALICANTE-ALACANT	75.440	-1.377	-1,79	8.519	12,73
CASTELLÓN-CASTELLÓ	16.236	161	1,00	814	5,28
VALENCIA-VALÈNCIA	106.193	310	0,29	-1.450	-1,35
COM. VALENCIANA	197.869	-906	-0,46	7.882	4,15
BADAJOS	51.292	65	0,13	-2.471	-4,60
CÁCERES	23.242	-7	-0,03	-1.488	-6,02
EXTREMADURA	74.534	58	0,08	-3.959	-5,04
A CORUÑA	65.751	-3.697	-5,32	-4.507	-6,41
LUGO	16.104	-940	-5,52	-1.672	-9,41
OURENSE	20.232	-831	-3,95	-1.153	-5,39
PONTEVEDRA	60.177	-4.347	-6,74	-2.320	-3,71
GALICIA	162.264	-9.815	-5,70	-9.653	-5,61
MADRID	221.889	-530	-0,24	-23.938	-9,74
MURCIA	40.955	-357	-0,86	-2.501	-5,76
NAVARRA	21.338	131	0,62	305	1,45
ÁLAVA	10.486	-261	-2,43	-314	-2,90
GUIPÚZCOA	22.395	-203	-0,90	-1.560	-6,51
VIZCAYA	45.914	-1.373	-2,90	-4.490	-8,91
PAÍS VASCO	78.795	-1.837	-2,28	-6.364	-7,47
LA RIOJA	9.433	-127	-1,33	227	2,46
CEUTA	6.019	-185	-2,98	192	3,29
MELILLA	5.910	-1.040	-14,96	-91	-1,51
<b>TOTAL</b>	<b>1.974.860</b>	<b>-32.533</b>	<b>-1,62</b>	<b>-79.253</b>	<b>-3,86</b>

(1) Respecto al mismo mes del año anterior

PARO REGISTRADO SEGÚN SEXO Y EDAD POR CC.AA. Y PROVINCIAS									
PROVINCIA AUTONOMÍA	PARO REGISTRADO			MENORES DE 25 AÑOS			RESTO DE EDADES		
	TOTAL	HOMBRES	MUJERES	TOTAL	HOMBRES	MUJERES	TOTAL	HOMBRES	MUJERES
ALMERÍA	25.681	8.973	16.708	4.046	1.364	2.682	21.635	7.609	14.026
CÁDIZ	92.275	35.743	56.532	13.779	6.117	7.662	78.496	29.626	48.870
CÓRDOBA	47.064	17.809	29.255	7.189	3.197	3.992	39.875	14.612	25.263
GRANADA	40.224	15.721	24.503	5.940	2.384	3.556	34.284	13.337	20.947
HUELVA	25.372	11.127	14.245	3.671	1.803	1.868	21.701	9.324	12.377
JAÉN	30.261	10.426	19.835	4.647	1.843	2.804	25.614	8.583	17.031
MÁLAGA	67.491	26.870	40.621	8.201	3.630	4.571	59.290	23.240	36.050
SEVILLA	106.512	40.104	66.408	14.582	6.287	8.295	91.930	33.817	58.113
ANDALUCÍA	434.880	166.773	268.107	62.055	26.625	35.430	372.825	140.148	232.677
HUESCA	5.222	1.945	3.277	788	378	410	4.434	1.567	2.867
TERUEL	3.605	1.382	2.223	690	311	379	2.915	1.071	1.844
ZARAGOZA	26.914	10.061	16.853	3.608	1.737	1.871	23.306	8.324	14.982
ARAGÓN	35.741	13.388	22.353	5.086	2.426	2.660	30.655	10.962	19.693
ASTURIAS	54.014	20.500	33.514	7.821	3.903	3.918	46.193	16.597	29.596
ILLES BALEARS	27.736	12.688	15.048	4.129	2.027	2.102	23.607	10.661	12.946
LAS PALMAS	76.284	31.077	45.207	11.002	4.909	6.093	65.282	26.168	39.114
STA. CRUZ DE TENERIFE	60.193	24.671	35.522	7.771	3.371	4.400	52.422	21.300	31.122
CANARIAS	136.477	55.748	80.729	18.773	8.280	10.493	117.704	47.468	70.236
CANTABRIA	22.962	9.636	13.326	3.220	1.598	1.622	19.742	8.038	11.704
ALBACETE	22.546	7.315	15.231	3.231	1.324	1.907	19.315	5.991	13.324
CIUDAD REAL	27.032	8.396	18.636	4.879	1.773	3.106	22.153	6.623	15.530
CUENCA	7.447	2.348	5.099	1.090	419	671	6.357	1.929	4.428
GUADALAJARA	6.171	2.158	4.013	807	393	414	5.364	1.765	3.599
TOLEDO	25.313	7.070	18.243	3.773	1.341	2.432	21.540	5.729	15.811
CASTILLA LA MANCHA	88.509	27.287	61.222	13.780	5.250	8.530	74.729	22.037	52.692
ÁVILA	6.497	2.271	4.226	980	424	556	5.517	1.847	3.670
BURGOS	11.682	4.319	7.363	1.390	739	651	10.292	3.580	6.712
LEÓN	23.421	8.224	15.197	3.302	1.612	1.690	20.119	6.612	13.507
PALENCIA	7.622	2.822	4.800	1.255	638	617	6.367	2.184	4.183
SALAMANCA	18.397	6.029	12.368	2.401	1.021	1.380	15.996	5.008	10.988
SEGOVIA	4.066	1.505	2.561	632	307	325	3.434	1.198	2.236
SORIA	2.305	837	1.468	291	133	158	2.014	704	1.310
VALLADOLID	23.881	8.520	15.361	3.127	1.480	1.647	20.754	7.040	13.714
ZAMORA	9.695	3.429	6.266	1.327	615	712	8.368	2.814	5.554
CASTILLA LEÓN	107.566	37.956	69.610	14.705	6.969	7.736	92.861	30.987	61.874
BARCELONA	198.859	82.529	116.330	19.130	10.409	8.721	179.729	72.120	107.609
GIRONA	18.166	7.237	10.929	1.810	839	971	16.356	6.398	9.958
LLEIDA	9.394	3.625	5.769	1.151	576	575	8.243	3.049	5.194
TARRAGONA	21.550	8.941	12.609	2.825	1.389	1.436	18.725	7.552	11.173
CATALUÑA	247.969	102.332	145.637	24.916	13.213	11.703	223.053	89.119	133.934
ALICANTE-ALACANT	75.440	31.916	43.524	9.147	4.325	4.822	66.293	27.591	38.702
CASTELLÓN-CASTELLÓ	16.236	6.075	10.161	2.590	1.169	1.421	13.646	4.906	8.740
VALENCIA-VALÈNCIA	106.193	40.485	65.708	15.534	7.241	8.293	90.659	33.244	57.415
COM. VALENCIANA	197.869	78.476	119.393	27.271	12.735	14.536	170.598	65.741	104.857
BADAJOS	51.292	16.828	34.464	7.941	3.279	4.662	43.351	13.549	29.802
CÁCERES	23.242	8.289	14.953	3.499	1.445	2.054	19.743	6.844	12.899
EXTREMADURA	74.534	25.117	49.417	11.440	4.724	6.716	63.094	20.393	42.701
A CORUÑA	65.751	24.897	40.854	7.707	3.476	4.231	58.044	21.421	36.623
LUGO	16.104	6.476	9.628	1.982	896	1.086	14.122	5.580	8.542
OURENSE	20.232	7.597	12.635	2.310	1.007	1.303	17.922	6.590	11.332
PONTEVEDRA	60.177	21.540	38.637	8.357	3.728	4.629	51.820	17.812	34.008
GALICIA	162.264	60.510	101.754	20.356	9.107	11.249	141.908	51.403	90.505
MADRID	221.889	85.055	136.834	23.505	11.920	11.585	198.384	73.135	125.249
MURCIA	40.955	15.446	25.509	5.031	2.165	2.866	35.924	13.281	22.643
NAVARRA	21.338	7.589	13.749	2.805	1.355	1.450	18.533	6.234	12.299
ÁLAVA	10.486	3.936	6.550	958	483	475	9.528	3.453	6.075
GUIPÚZCOA	22.395	8.513	13.882	1.747	897	850	20.648	7.616	13.032
VIZCAYA	45.914	19.588	26.326	4.121	2.176	1.945	41.793	17.412	24.381
PAÍS VASCO	78.795	32.037	46.758	6.826	3.556	3.270	71.969	28.481	43.488
LA RIOJA	9.433	3.575	5.858	1.226	551	675	8.207	3.024	5.183
CEUTA	6.019	2.473	3.546	1.274	571	703	4.745	1.902	2.843
MELILLA	5.910	1.928	3.982	1.210	447	763	4.700	1.481	3.219
<b>TOTAL</b>	<b>1.974.860</b>	<b>758.514</b>	<b>1.216.346</b>	<b>255.429</b>	<b>117.422</b>	<b>138.007</b>	<b>1.719.431</b>	<b>641.092</b>	<b>1.078.339</b>



PARO REGISTRADO SEGÚN SECTORES POR CC.AA. Y PROVINCIAS						
PROVINCIA						SIN EMPLEO
AUTONOMÍA	TOTAL	AGRICULTURA	INDUSTRIA	CONSTRUCCIÓN	SERVICIOS	ANTERIOR
ALMERÍA	25.681	2.634	1.331	2.962	16.318	2.436
CÁDIZ	92.275	3.496	7.988	12.819	47.685	20.287
CÓRDOBA	47.064	3.208	7.239	5.591	22.743	8.283
GRANADA	40.224	1.491	3.284	5.201	24.216	6.032
HUELVA	25.372	3.620	2.052	4.210	11.802	3.688
JAÉN	30.261	4.087	4.415	2.641	14.477	4.641
MÁLAGA	67.491	1.101	5.955	9.746	40.959	9.730
SEVILLA	106.512	5.353	12.553	12.586	59.074	16.946
ANDALUCÍA	434.880	24.990	44.817	55.756	237.274	72.043
HUESCA	5.222	167	830	634	3.148	443
TERUEL	3.605	129	747	374	1.954	401
ZARAGOZA	26.914	469	5.251	2.280	16.750	2.164
ARAGÓN	35.741	765	6.828	3.288	21.852	3.008
ASTURIAS	54.014	617	4.893	5.759	34.266	8.479
ILLES BALEARS	27.736	238	1.791	4.390	20.062	1.255
LAS PALMAS	76.284	2.165	3.251	8.985	51.891	9.992
STA. CRUZ DE TENERIFE	60.193	1.427	2.701	9.091	40.247	6.727
CANARIAS	136.477	3.592	5.952	18.076	92.138	16.719
CANTABRIA	22.962	261	3.180	2.807	13.862	2.852
ALBACETE	22.546	893	4.165	3.205	11.805	2.478
CIUDAD REAL	27.032	771	4.319	5.398	12.999	3.545
CUENCA	7.447	370	847	901	4.534	795
GUADALAJARA	6.171	75	861	521	4.309	405
TOLEDO	25.313	506	5.939	3.354	12.967	2.547
CASTILLA LA MANCHA	88.509	2.615	16.131	13.379	46.614	9.770
ÁVILA	6.497	391	740	894	3.584	888
BURGOS	11.682	321	2.481	1.109	6.746	1.025
LEÓN	23.421	435	3.012	2.133	13.705	4.136
PALENCIA	7.622	482	1.141	746	4.212	1.041
SALAMANCA	18.397	498	1.755	2.006	11.214	2.924
SEGOVIA	4.066	337	446	420	2.457	406
SORIA	2.305	86	509	184	1.334	192
VALLADOLID	23.881	1.093	3.660	1.763	13.746	3.619
ZAMORA	9.695	390	872	1.325	5.512	1.596
CASTILLA LEÓN	107.566	4.033	14.616	10.580	62.510	15.827
BARCELONA	198.859	1.155	49.788	16.568	119.783	11.565
GIRONA	18.166	318	3.848	2.073	11.196	731
LLEIDA	9.394	447	1.867	1.020	5.383	677
TARRAGONA	21.550	752	3.405	2.935	13.104	1.354
CATALUÑA	247.969	2.672	58.908	22.596	149.466	14.327
ALICANTE-ALACANT	75.440	1.472	23.388	7.143	37.065	6.372
CASTELLÓN-CASTELLÓ	16.236	520	3.121	1.464	9.809	1.322
VALENCIA-VALÈNCIA	106.193	3.156	18.375	9.078	65.905	9.679
COM. VALENCIANA	197.869	5.148	44.884	17.685	112.779	17.373
BADAJOS	51.292	2.371	4.104	5.093	29.897	9.827
CÁCERES	23.242	1.055	2.146	3.614	13.756	2.671
EXTREMADURA	74.534	3.426	6.250	8.707	43.653	12.498
A CORUÑA	65.751	1.635	10.214	7.674	35.727	10.501
LUGO	16.104	432	1.818	1.933	9.433	2.488
OURENSE	20.232	514	3.388	2.540	10.653	3.137
PONTEVEDRA	60.177	1.951	10.742	5.415	32.011	10.058
GALICIA	162.264	4.532	26.162	17.562	87.824	26.184
MADRID	221.889	1.184	21.624	16.578	167.136	15.367
MURCIA	40.955	2.097	7.947	4.987	22.481	3.443
NAVARRA	21.338	411	4.705	1.689	13.101	1.432
ÁLAVA	10.486	83	2.344	763	6.745	551
GUIPÚZCOA	22.395	201	5.155	1.430	14.079	1.530
VIZCAYA	45.914	381	8.627	4.389	27.890	4.627
PAÍS VASCO	78.795	665	16.126	6.582	48.714	6.708
LA RIOJA	9.433	287	2.524	865	5.148	609
CEUTA	6.019	28	147	445	3.739	1.660
MELILLA	5.910	86	98	520	3.078	2.128
<b>TOTAL</b>	<b>1.974.860</b>	<b>57.647</b>	<b>287.583</b>	<b>212.251</b>	<b>1.185.697</b>	<b>231.682</b>

## VARIACIÓN DEL PARO REGISTRADO SOBRE EL MES ANTERIOR SEGÚN SECTORES POR CC.AA. Y PROVINCIAS

PROVINCIA AUTONOMÍA	TOTAL	AGRICULTURA	INDUSTRIA	CONSTRUCCIÓN	SERVICIOS	SIN EMPLEO ANTERIOR
ALMERÍA	4.906	1.070	81	41	3.427	287
CÁDIZ	-1.186	90	-50	-253	-1.486	513
CÓRDOBA	366	0	66	-109	-96	505
GRANADA	372	-13	73	-263	137	438
HUELVA	570	401	45	-63	127	60
JAÉN	13	-174	37	-81	28	203
MÁLAGA	-948	4	-30	-112	-1.030	228
SEVILLA	690	216	-68	-466	417	591
ANDALUCÍA	4.783	1.586	154	-1.306	1.524	2.825
HUESCA	-466	-24	-38	-38	-376	10
TERUEL	-275	-3	-64	-50	-153	-5
ZARAGOZA	-849	-1	-414	-117	-473	156
ARAGÓN	-1.590	-28	-516	-205	-1.002	161
ASTURIAS	-3.667	-5	-276	-548	-2.799	-39
ILLES BALEARS	-1.808	-8	-84	19	-1.657	-78
LAS PALMAS	-920	158	-37	-415	-833	207
STA. CRUZ DE TENERIFE	-75	57	-57	-232	79	78
CANARIAS	-995	215	-94	-647	-754	285
CANTABRIA	-1.171	-3	-278	-165	-825	100
ALBACETE	-1.244	-51	-412	-287	-567	73
CIUDAD REAL	-1.197	-77	-349	-205	-689	123
CUENCA	-639	-111	-63	-93	-387	15
GUADALAJARA	-527	4	-89	-79	-306	-49
TOLEDO	-1.497	-56	-500	-236	-543	-162
CASTILLA LA MANCHA	-5.104	-299	-1.413	-900	-2.492	0
ÁVILA	-136	-18	5	-102	-124	103
BURGOS	-269	15	-118	-31	-200	65
LEÓN	-874	-6	-107	-208	-624	71
PALENCIA	-145	-17	4	-28	-174	78
SALAMANCA	-634	2	-27	23	-835	203
SEGOVIA	-198	-30	-29	-37	-147	45
SORIA	2	4	-21	1	-19	37
VALLADOLID	-1.154	-40	-211	-110	-766	-27
ZAMORA	-230	-2	-29	-124	-120	45
CASTILLA LEÓN	-3.638	-92	-541	-616	-3.009	620
BARCELONA	-2.112	16	-256	-485	-1.645	258
GIRONA	-1.659	-17	-130	-128	-1.316	-68
LLEIDA	-226	30	-14	-20	-211	-11
TARRAGONA	-738	-10	-41	-116	-720	149
CATALUÑA	-4.735	19	-441	-749	-3.892	328
ALICANTE-ALACANT	-1.377	234	-1.348	-31	-738	506
CASTELLÓN-CASTELLÓ	161	-10	-131	8	12	282
VALENCIA-VALÉNCIA	310	-13	-573	-464	209	1.151
COM. VALENCIANA	-906	211	-2.052	-487	-517	1.939
BADAJOS	65	-228	-209	-14	280	236
CÁCERES	-7	-57	-6	-149	182	23
EXTREMADURA	58	-285	-215	-163	462	259
A CORUÑA	-3.697	-5	-667	-315	-2.115	-595
LUGO	-940	-48	-58	-19	-697	-118
OURENSE	-831	-21	-166	-85	-567	8
PONTEVEDRA	-4.347	-130	-952	-498	-2.671	-96
GALICIA	-9.815	-204	-1.843	-917	-6.050	-801
MADRID	-530	52	-371	-482	884	-613
MURCIA	-357	118	-311	-51	133	-246
NAVARRA	131	41	114	49	-67	-6
ÁLAVA	-261	-11	-48	-20	-156	-26
GUIPÚZCOA	-203	-17	-8	-57	-105	-16
VIZCAYA	-1.373	-16	-78	-314	-706	-259
PAÍS VASCO	-1.837	-44	-134	-391	-967	-301
LA RIOJA	-127	31	-44	-5	-126	17
CEUTA	-185	5	9	-8	-157	-34
MELILLA	-1.040	-12	-9	-96	-683	-240
<b>TOTAL</b>	<b>-32.533</b>	<b>1.298</b>	<b>-8.345</b>	<b>-7.668</b>	<b>-21.994</b>	<b>4.176</b>

## DISTRIBUCIÓN DEL PARO REGISTRADO, COLECTIVO SIN EMPLEO ANTERIOR SEGÚN TRAMOS DE EDAD. AMBOS SEXOS

PROVINCIA AUTONOMÍA	TOTAL	<20 AÑOS	20-24 AÑOS	25-29 AÑOS	30-44 AÑOS	>44 AÑOS
ALMERÍA	2.436	515	470	352	561	538
CÁDIZ	20.287	3.566	2.502	1.587	4.750	7.882
CÓRDOBA	8.283	1.775	1.309	846	1.583	2.770
GRANADA	6.032	1.169	1.223	1.031	1.509	1.100
HUELVA	3.688	739	555	412	752	1.230
JAÉN	4.641	963	742	488	1.078	1.370
MÁLAGA	9.730	1.731	1.160	900	2.504	3.435
SEVILLA	16.946	3.433	2.410	1.686	3.814	5.603
<b>ANDALUCÍA</b>	<b>72.043</b>	<b>13.891</b>	<b>10.371</b>	<b>7.302</b>	<b>16.551</b>	<b>23.928</b>
HUESCA	443	139	87	43	86	88
TERUEL	401	148	77	32	76	68
ZARAGOZA	2.164	558	336	270	543	457
<b>ARAGÓN</b>	<b>3.008</b>	<b>845</b>	<b>500</b>	<b>345</b>	<b>705</b>	<b>613</b>
<b>ASTURIAS</b>	<b>8.479</b>	<b>1.124</b>	<b>1.722</b>	<b>1.427</b>	<b>2.344</b>	<b>1.862</b>
<b>ILLES BALEARS</b>	<b>1.255</b>	<b>431</b>	<b>173</b>	<b>103</b>	<b>289</b>	<b>259</b>
LAS PALMAS	9.992	2.532	1.341	681	2.065	3.373
STA. CRUZ DE TENERIFE	6.727	1.471	1.110	695	1.486	1.965
<b>CANARIAS</b>	<b>16.719</b>	<b>4.003</b>	<b>2.451</b>	<b>1.376</b>	<b>3.551</b>	<b>5.338</b>
<b>CANTABRIA</b>	<b>2.852</b>	<b>475</b>	<b>587</b>	<b>467</b>	<b>766</b>	<b>557</b>
ALBACETE	2.478	608	417	227	489	737
CIUDAD REAL	3.545	771	735	399	810	830
CUENCA	795	184	128	70	214	199
GUADALAJARA	405	120	37	38	102	108
TOLEDO	2.547	611	426	190	511	809
<b>CASTILLA LA MANCHA</b>	<b>9.770</b>	<b>2.294</b>	<b>1.743</b>	<b>924</b>	<b>2.126</b>	<b>2.683</b>
ÁVILA	888	229	149	90	191	229
BURGOS	1.025	289	171	109	248	208
LEÓN	4.136	750	717	489	1.121	1.059
PALENCIA	1.041	213	215	126	267	220
SALAMANCA	2.924	423	512	369	808	812
SEGOVIA	406	139	82	30	96	59
SORIA	192	74	35	18	37	28
VALLADOLID	3.619	554	570	478	1.023	994
ZAMORA	1.596	238	281	156	428	493
<b>CASTILLA LEÓN</b>	<b>15.827</b>	<b>2.909</b>	<b>2.732</b>	<b>1.865</b>	<b>4.219</b>	<b>4.102</b>
BARCELONA	11.565	3.396	1.193	948	2.550	3.478
GIRONA	731	250	65	72	158	186
LLEIDA	677	207	107	98	129	136
TARRAGONA	1.354	467	199	96	263	329
<b>CATALUÑA</b>	<b>14.327</b>	<b>4.320</b>	<b>1.564</b>	<b>1.214</b>	<b>3.100</b>	<b>4.129</b>
ALICANTE-ALACANT	6.372	1.964	915	582	1.286	1.625
CASTELLÓN-CASTELLÓ	1.322	545	243	150	234	150
VALENCIA-VALÈNCIA	9.679	3.386	1.328	952	1.983	2.030
<b>COM. VALENCIANA</b>	<b>17.373</b>	<b>5.895</b>	<b>2.486</b>	<b>1.684</b>	<b>3.503</b>	<b>3.805</b>
BADAJOS	9.827	1.784	1.395	744	1.909	3.995
CÁCERES	2.671	629	515	286	648	593
<b>EXTREMADURA</b>	<b>12.498</b>	<b>2.413</b>	<b>1.910</b>	<b>1.030</b>	<b>2.557</b>	<b>4.588</b>
A CORUÑA	10.501	1.349	1.972	1.618	2.746	2.816
LUGO	2.488	373	480	319	694	622
OURENSE	3.137	441	596	387	690	1.023
PONTEVEDRA	10.058	1.646	1.835	1.370	2.424	2.783
<b>GALICIA</b>	<b>26.184</b>	<b>3.809</b>	<b>4.883</b>	<b>3.694</b>	<b>6.554</b>	<b>7.244</b>
<b>MADRID</b>	<b>15.367</b>	<b>2.969</b>	<b>1.748</b>	<b>1.512</b>	<b>4.165</b>	<b>4.973</b>
<b>MURCIA</b>	<b>3.443</b>	<b>634</b>	<b>472</b>	<b>411</b>	<b>962</b>	<b>964</b>
<b>NAVARRA</b>	<b>1.432</b>	<b>351</b>	<b>216</b>	<b>172</b>	<b>388</b>	<b>305</b>
ÁLAVA	551	70	71	70	175	165
GUIPÚZCOA	1.530	173	254	206	543	354
VIZCAYA	4.627	440	682	641	1.527	1.337
<b>PAÍS VASCO</b>	<b>6.708</b>	<b>683</b>	<b>1.007</b>	<b>917</b>	<b>2.245</b>	<b>1.856</b>
<b>LA RIOJA</b>	<b>609</b>	<b>143</b>	<b>108</b>	<b>77</b>	<b>151</b>	<b>130</b>
<b>CEUTA</b>	<b>1.660</b>	<b>382</b>	<b>262</b>	<b>201</b>	<b>518</b>	<b>297</b>
<b>MELILLA</b>	<b>2.128</b>	<b>365</b>	<b>279</b>	<b>164</b>	<b>688</b>	<b>632</b>
<b>TOTAL</b>	<b>231.682</b>	<b>47.936</b>	<b>35.214</b>	<b>24.885</b>	<b>55.382</b>	<b>68.265</b>

## DISTRIBUCIÓN DEL PARO REGISTRADO, COLECTIVO SIN EMPLEO ANTERIOR SEGÚN TRAMOS DE EDAD. HOMBRES

PROVINCIA AUTONOMÍA	TOTAL	<20 AÑOS	20-24 AÑOS	25-29 AÑOS	30-44 AÑOS	>44 AÑOS
ALMERÍA	811	252	172	121	148	118
CÁDIZ	3.810	1.660	779	373	582	416
CÓRDOBA	1.970	891	404	262	257	156
GRANADA	1.706	540	352	334	316	164
HUELVA	940	409	177	118	131	105
JAÉN	900	400	197	118	116	69
MÁLAGA	2.559	861	389	272	556	481
SEVILLA	3.884	1.562	748	475	646	453
<b>ANDALUCÍA</b>	<b>16.580</b>	<b>6.575</b>	<b>3.218</b>	<b>2.073</b>	<b>2.752</b>	<b>1.962</b>
HUESCA	131	69	24	15	11	12
TERUEL	117	63	24	11	12	7
ZARAGOZA	631	260	120	85	119	47
<b>ARAGÓN</b>	<b>879</b>	<b>392</b>	<b>168</b>	<b>111</b>	<b>142</b>	<b>66</b>
<b>ASTURIAS</b>	<b>2.253</b>	<b>674</b>	<b>628</b>	<b>442</b>	<b>366</b>	<b>143</b>
<b>ILLES BALEARS</b>	<b>494</b>	<b>214</b>	<b>75</b>	<b>42</b>	<b>102</b>	<b>61</b>
LAS PALMAS	2.721	1.286	454	205	409	367
STA. CRUZ DE TENERIFE	2.048	749	368	215	350	366
<b>CANARIAS</b>	<b>4.769</b>	<b>2.035</b>	<b>822</b>	<b>420</b>	<b>759</b>	<b>733</b>
<b>CANTABRIA</b>	<b>782</b>	<b>253</b>	<b>185</b>	<b>146</b>	<b>121</b>	<b>77</b>
ALBACETE	579	258	125	74	82	40
CIUDAD REAL	710	270	201	111	81	47
CUENCA	174	75	42	24	20	13
GUADALAJARA	109	64	8	12	12	13
TOLEDO	433	187	92	45	47	62
<b>CASTILLA LA MANCHA</b>	<b>2.005</b>	<b>854</b>	<b>468</b>	<b>266</b>	<b>242</b>	<b>175</b>
ÁVILA	232	114	47	21	26	24
BURGOS	338	179	59	31	45	24
LEÓN	1.056	441	237	144	142	92
PALENCIA	275	122	62	30	40	21
SALAMANCA	692	230	158	106	127	71
SEGOVIA	137	80	31	3	15	8
SORIA	61	41	10	2	4	4
VALLADOLID	947	297	207	143	211	89
ZAMORA	359	139	89	35	52	44
<b>CASTILLA LEÓN</b>	<b>4.097</b>	<b>1.643</b>	<b>900</b>	<b>515</b>	<b>662</b>	<b>377</b>
BARCELONA	4.220	2.047	550	325	655	643
GIRONA	292	144	24	30	43	51
LLEIDA	282	133	38	35	41	35
TARRAGONA	525	253	96	37	72	67
<b>CATALUÑA</b>	<b>5.319</b>	<b>2.577</b>	<b>708</b>	<b>427</b>	<b>811</b>	<b>796</b>
ALICANTE-ALACANT	2.091	943	338	184	323	303
CASTELLÓN-CASTELLÓ	506	265	90	48	62	41
VALENCIA-VALÈNCIA	3.232	1.643	473	313	460	343
<b>COM. VALENCIANA</b>	<b>5.829</b>	<b>2.851</b>	<b>901</b>	<b>545</b>	<b>845</b>	<b>687</b>
BADAJOS	1.670	800	377	191	175	127
CÁCERES	604	270	142	75	80	37
<b>EXTREMADURA</b>	<b>2.274</b>	<b>1.070</b>	<b>519</b>	<b>266</b>	<b>255</b>	<b>164</b>
A CORUÑA	2.692	742	673	488	445	344
LUGO	668	210	153	92	121	92
OURENSE	750	206	202	99	105	138
PONTEVEDRA	2.588	800	586	407	433	362
<b>GALICIA</b>	<b>6.698</b>	<b>1.958</b>	<b>1.614</b>	<b>1.086</b>	<b>1.104</b>	<b>936</b>
<b>MADRID</b>	<b>4.324</b>	<b>1.600</b>	<b>664</b>	<b>483</b>	<b>917</b>	<b>660</b>
<b>MURCIA</b>	<b>892</b>	<b>266</b>	<b>126</b>	<b>127</b>	<b>221</b>	<b>152</b>
<b>NAVARRA</b>	<b>389</b>	<b>183</b>	<b>62</b>	<b>46</b>	<b>67</b>	<b>31</b>
ÁLAVA	127	30	21	21	36	19
GUIPÚZCOA	424	103	106	64	105	46
VIZCAYA	1.222	255	279	211	317	160
<b>PAÍS VASCO</b>	<b>1.773</b>	<b>388</b>	<b>406</b>	<b>296</b>	<b>458</b>	<b>225</b>
<b>LA RIOJA</b>	<b>185</b>	<b>74</b>	<b>34</b>	<b>22</b>	<b>33</b>	<b>22</b>
CEUTA	552	188	84	81	158	41
MELILLA	359	151	72	16	59	61
<b>TOTAL</b>	<b>60.453</b>	<b>23.946</b>	<b>11.654</b>	<b>7.410</b>	<b>10.074</b>	<b>7.369</b>

## DISTRIBUCIÓN DEL PARO REGISTRADO, COLECTIVO SIN EMPLEO ANTERIOR SEGÚN TRAMOS DE EDAD. MUJERES

PROVINCIA AUTONOMÍA	TOTAL	<20 AÑOS	20-24 AÑOS	25-29 AÑOS	30-44 AÑOS	>44 AÑOS
ALMERÍA	1.625	263	298	231	413	420
CÁDIZ	16.477	1.906	1.723	1.214	4.168	7.466
CÓRDOBA	6.313	884	905	584	1.326	2.614
GRANADA	4.326	629	871	697	1.193	936
HUELVA	2.748	330	378	294	621	1.125
JAÉN	3.741	563	545	370	962	1.301
MÁLAGA	7.171	870	771	628	1.948	2.954
SEVILLA	13.062	1.871	1.662	1.211	3.168	5.150
ANDALUCÍA	55.463	7.316	7.153	5.229	13.799	21.966
HUESCA	312	70	63	28	75	76
TERUEL	284	85	53	21	64	61
ZARAGOZA	1.533	298	216	185	424	410
ARAGÓN	2.129	453	332	234	563	547
ASTURIAS	6.226	450	1.094	985	1.978	1.719
ILLES BALEARS	761	217	98	61	187	198
LAS PALMAS	7.271	1.246	887	476	1.656	3.006
STA. CRUZ DE TENERIFE	4.679	722	742	480	1.136	1.599
CANARIAS	11.950	1.968	1.629	956	2.792	4.605
CANTABRIA	2.070	222	402	321	645	480
ALBACETE	1.899	350	292	153	407	697
CIUDAD REAL	2.835	501	534	288	729	783
CUENCA	621	109	86	46	194	186
GUADALAJARA	296	56	29	26	90	95
TOLEDO	2.114	424	334	145	464	747
CASTILLA LA MANCHA	7.765	1.440	1.275	658	1.884	2.508
ÁVILA	656	115	102	69	165	205
BURGOS	687	110	112	78	203	184
LEÓN	3.080	309	480	345	979	967
PALENCIA	766	91	153	96	227	199
SALAMANCA	2.232	193	354	263	681	741
SEGOVIA	269	59	51	27	81	51
SORIA	131	33	25	16	33	24
VALLADOLID	2.672	257	363	335	812	905
ZAMORA	1.237	99	192	121	376	449
CASTILLA LEÓN	11.730	1.266	1.832	1.350	3.557	3.725
BARCELONA	7.345	1.349	643	623	1.895	2.835
GIRONA	439	106	41	42	115	135
LLEIDA	395	74	69	63	88	101
TARRAGONA	829	214	103	59	191	262
CATALUÑA	9.008	1.743	856	787	2.289	3.333
ALICANTE-ALACANT	4.281	1.021	577	398	963	1.322
CASTELLÓN-CASTELLÓ	816	280	153	102	172	109
VALENCIA-VALÈNCIA	6.447	1.743	855	639	1.523	1.687
COM. VALENCIANA	11.544	3.044	1.585	1.139	2.658	3.118
BADAJOS	8.157	984	1.018	553	1.734	3.868
CÁCERES	2.067	359	373	211	568	556
EXTREMADURA	10.224	1.343	1.391	764	2.302	4.424
A CORUÑA	7.809	607	1.299	1.130	2.301	2.472
LUGO	1.820	163	327	227	573	530
OURENSE	2.387	235	394	288	585	885
PONTEVEDRA	7.470	846	1.249	963	1.991	2.421
GALICIA	19.486	1.851	3.269	2.608	5.450	6.308
MADRID	11.043	1.369	1.084	1.029	3.248	4.313
MURCIA	2.551	368	346	284	741	812
NAVARRA	1.043	168	154	126	321	274
ÁLAVA	424	40	50	49	139	146
GUIPÚZCOA	1.106	70	148	142	438	308
VIZCAYA	3.405	185	403	430	1.210	1.177
PAÍS VASCO	4.935	295	601	621	1.787	1.631
LA RIOJA	424	69	74	55	118	108
CEUTA	1.108	194	178	120	360	256
MELILLA	1.769	214	207	148	629	571
<b>TOTAL</b>	<b>171.229</b>	<b>23.990</b>	<b>23.560</b>	<b>17.475</b>	<b>45.308</b>	<b>60.896</b>

**ANEXO 2**

**CONTRATOS REGISTRADOS**

**EVOLUCIÓN DE CONTRATOS REGISTRADOS**

	DATOS ABSOLUTOS MES	VARIACIONES			
		MES ANTERIOR		INTERANUAL (1)	
		ABSOLUTA	RELATIVA	ABSOLUTA	RELATIVA
TOTAL CONTRATOS (*)	1.566.969	137.274	9,60	175.346	12,60
CONTRATOS INDEFINIDOS (*)	133.022	-1.417	-1,05	15.692	13,37
CONTRATOS TEMPORALES	1.433.947	138.691	10,71	159.654	12,53

**EVOLUCIÓN DE CONTRATOS REGISTRADOS POR COMUNIDADES AUTÓNOMAS**

COMUNIDADES AUTÓNOMAS	DATOS ABSOLUTOS MES	VARIACIONES			
		MES ANTERIOR		INTERANUAL (1)	
		ABSOLUTA	RELATIVA	ABSOLUTA	RELATIVA
ANDALUCÍA	336.961	27.539	8,90	37.789	12,63
ARAGÓN	45.801	4.456	10,78	5.237	12,91
ASTURIAS	29.431	7.339	33,22	3.185	12,14
ILLES BALEARS	46.256	-7.342	-13,70	8.092	21,20
CANARIAS	64.797	7.653	13,39	6.665	11,47
CANTABRIA	17.866	2.226	14,23	2.051	12,97
CASTILLA LA MANCHA	57.385	11.144	24,10	11.227	24,32
CASTILLA LEÓN	67.713	10.960	19,31	5.193	8,31
CATALUÑA	247.515	20.258	8,91	35.682	16,84
COM. VALENCIANA	151.441	7.666	5,33	6.884	4,76
EXTREMADURA	43.850	3.822	9,55	3.623	9,01
GALICIA	73.568	10.099	15,91	3.983	5,72
MADRID	217.737	20.889	10,61	34.581	18,88
MURCIA	60.274	2.172	3,74	10.609	21,36
NAVARRA	23.191	3.751	19,30	3.404	17,20
PAÍS VASCO	72.341	4.976	7,39	-3.260	-4,31
LA RIOJA	8.224	-991	-10,75	294	3,71
CEUTA	641	-160	-19,98	-648	-50,27
MELILLA	1.667	838	101,09	653	64,40
EXTRANJERO	310	-21	-6,34	102	49,04
<b>TOTAL NACIONAL</b>	<b>1.566.969</b>	<b>137.274</b>	<b>9,60</b>	<b>175.346</b>	<b>12,60</b>

(1) Respecto al mismo mes del año anterior

(\*) Incluye contratos convertidos en indefinidos

## TIPOLOGÍA DE LA CONTRATACIÓN INDEFINIDA POR COMUNIDADES AUTÓNOMAS

COMUNIDADES AUTÓNOMAS	TOTAL CONTRATOS	INDEFINIDOS ORDINARIOS	TIEMPO PARCIAL (*)	INDEFINIDOS F. EMPLEO (**)	CONVERSIÓN INDEFINIDO (***)	TOTAL CONT. INDEF.	% INDEF. S/ TOT. NAC. IND.	% INDEF. S/ TOTAL CC.AA.
ANDALUCÍA	336.961	3.124	2.238	1.955	7.864	15.181	11,41	4,51
ARAGÓN	45.801	863	721	457	2.214	4.255	3,20	9,29
ASTURIAS	29.431	464	278	436	899	2.077	1,56	7,06
ILLES BALEARS	46.256	658	1.117	337	1.526	3.638	2,73	7,86
CANARIAS	64.797	1.617	727	602	3.137	6.083	4,57	9,39
CANTABRIA	17.866	223	228	239	775	1.465	1,10	8,20
CASTILLA LA MANCHA	57.385	855	463	501	2.077	3.896	2,93	6,79
CASTILLA LEÓN	67.713	1.199	789	828	2.660	5.476	4,12	8,09
CATALUÑA	247.515	6.878	5.880	3.511	12.379	28.648	21,54	11,57
COM. VALENCIANA	151.441	2.535	2.185	1.752	7.096	13.568	10,20	8,96
EXTREMADURA	43.850	378	168	269	839	1.654	1,24	3,77
GALICIA	73.568	1.197	768	1.085	3.564	6.614	4,97	8,99
MADRID	217.737	9.821	3.962	3.771	10.211	27.765	20,87	12,75
MURCIA	60.274	597	1.773	423	2.664	5.457	4,10	9,05
NAVARRA	23.191	298	206	170	826	1.500	1,13	6,47
PAÍS VASCO	72.341	1.036	627	712	2.490	4.865	3,66	6,73
LA RIOJA	8.224	229	126	118	269	742	0,56	9,02
CEUTA	641	11	10	3	3	27	0,02	4,21
MELILLA	1.667	27	19	5	45	96	0,07	5,76
EXTRANJERO	310	3	2	1	9	15	0,01	4,84
<b>TOTAL NACIONAL</b>	<b>1.566.969</b>	<b>32.013</b>	<b>22.287</b>	<b>17.175</b>	<b>61.547</b>	<b>133.022</b>	<b>100,00</b>	<b>8,49</b>

(\*) Se incluyen Minusválidos R.D.-L. 1451/83 a tiempo parcial, Discapacitados en C.E.E. y Fijos Discontinuos. No se incluyen Conversiones.

(\*\*) Se incluyen Discapacitados en C.E.E. No se incluyen Conversiones.

(\*\*\*) Se incluyen Conversiones a Tiempo Completo y a Tiempo Parcial..



## EVOLUCIÓN DE CONTRATOS (\*)

MESES	AÑO 2004		AÑO 2005		VARIACIÓN ANUAL			
	DATOS		DATOS		DATOS MENSUALES		DATOS ACUMULADOS	
	MENSUALES	ACUMULADOS	MENSUALES	ACUMULADOS	ABSOLUTA	RELATIVA	ABSOLUTA	RELATIVA
ENERO	1.390.153	1.390.153	1.284.958	1.284.958	-105.195	-7,57	-105.195	-7,57
FEBRERO	1.382.830	2.772.983	1.230.315	2.515.273	-152.515	-11,03	-257.710	-9,29
MARZO	1.420.641	4.193.624	1.307.345	3.822.618	-113.296	-7,97	-371.006	-8,85
ABRIL	1.256.809	5.450.433	1.322.797	5.145.415	65.988	5,25	-305.018	-5,60
MAYO	1.278.684	6.729.117	1.429.695	6.575.110	151.011	11,81	-154.007	-2,29
<b>JUNIO</b>	<b>1.391.623</b>	<b>8.120.740</b>	<b>1.566.969</b>	<b>8.142.079</b>	<b>175.346</b>	<b>12,60</b>	<b>21.339</b>	<b>0,26</b>
JULIO	1.486.989	9.607.729						
AGOSTO	1.125.142	10.732.871						
SEPTIEMBRE	1.475.755	12.208.626						
OCTUBRE	1.472.055	13.680.681						
NOVIEMBRE	1.446.781	15.127.462						
DICIEMBRE	1.223.322	16.350.784						

## EVOLUCIÓN DE CONTRATOS INDEFINIDOS (\*)

MESES	AÑO 2004		AÑO 2005		VARIACIÓN ANUAL			
	DATOS		DATOS		DATOS MENSUALES		DATOS ACUMULADOS	
	MENSUALES	ACUMULADOS	MENSUALES	ACUMULADOS	ABSOLUTA	RELATIVA	ABSOLUTA	RELATIVA
ENERO	113.783	113.783	119.535	119.535	5.752	5,06	5.752	5,06
FEBRERO	134.326	248.109	135.134	254.669	808	0,60	6.560	2,64
MARZO	144.848	392.957	140.672	395.341	-4.176	-2,88	2.384	0,61
ABRIL	126.813	519.770	133.147	528.488	6.334	4,99	8.718	1,68
MAYO	122.697	642.467	134.439	662.927	11.742	9,57	20.460	3,18
<b>JUNIO</b>	<b>117.330</b>	<b>759.797</b>	<b>133.022</b>	<b>795.949</b>	<b>15.692</b>	<b>13,37</b>	<b>36.152</b>	<b>4,76</b>
JULIO	110.801	870.598						
AGOSTO	81.385	951.983						
SEPTIEMBRE	123.422	1.075.405						
OCTUBRE	127.838	1.203.243						
NOVIEMBRE	124.812	1.328.055						
DICIEMBRE	91.663	1.419.718						

## EVOLUCIÓN DE CONTRATOS TEMPORALES

MESES	AÑO 2004		AÑO 2005		VARIACIÓN ANUAL			
	DATOS		DATOS		DATOS MENSUALES		DATOS ACUMULADOS	
	MENSUALES	ACUMULADOS	MENSUALES	ACUMULADOS	ABSOLUTA	RELATIVA	ABSOLUTA	RELATIVA
ENERO	1.276.370	1.276.370	1.165.423	1.165.423	-110.947	-8,69	-110.947	-8,69
FEBRERO	1.248.504	2.524.874	1.095.181	2.260.604	-153.323	-12,28	-264.270	-10,47
MARZO	1.275.793	3.800.667	1.166.673	3.427.277	-109.120	-8,55	-373.390	-9,82
ABRIL	1.129.996	4.930.663	1.189.650	4.616.927	59.654	5,28	-313.736	-6,36
MAYO	1.155.987	6.086.650	1.295.256	5.912.183	139.269	12,05	-174.467	-2,87
<b>JUNIO</b>	<b>1.274.293</b>	<b>7.360.943</b>	<b>1.433.947</b>	<b>7.346.130</b>	<b>159.654</b>	<b>12,53</b>	<b>-14.813</b>	<b>-0,20</b>
JULIO	1.376.188	8.737.131						
AGOSTO	1.043.757	9.780.888						
SEPTIEMBRE	1.352.333	11.133.221						
OCTUBRE	1.344.217	12.477.438						
NOVIEMBRE	1.321.969	13.799.407						
DICIEMBRE	1.131.659	14.931.066						

(\*) Incluye contratos convertidos en indefinidos

**CONTRATACIÓN INDEFINIDA POR TIPO DE JORNADA Y MODALIDAD**

CONTRATACIÓN INDEFINIDA	MES ACTUAL	MES ANTERIOR	VARIACIONES	
			ABSOLUTA	RELATIVA
<b>JORNADA A TIEMPO COMPLETO:</b>				
INDEFINIDO ORDINARIO	32.013	31.468	545	1,73
INDEFINIDO DE FOMENTO DE EMPLEO	16.448	16.416	32	0,19
MINUSVÁLIDOS	688	744	-56	-7,53
CONVERTIDOS EN INDEFINIDOS	49.290	48.991	299	0,61
<b>JORNADA A TIEMPO PARCIAL:</b>				
INDEFINIDO ORDINARIO	9.315	9.622	-307	-3,19
INDEFINIDO DE FOMENTO DE EMPLEO	5.549	5.623	-74	-1,32
MINUSVÁLIDOS	200	203	-3	-1,48
CONVERTIDOS EN INDEFINIDOS	10.696	11.405	-709	-6,22
<b>FIJOS DISCONTINUOS:</b>				
INDEFINIDO ORDINARIO	5.688	6.473	-785	-12,13
INDEFINIDO DE FOMENTO DE EMPLEO	1.535	2.590	-1.055	-40,73
MINUSVÁLIDOS	39	26	13	50,00
CONVERTIDOS EN INDEFINIDOS	1.561	878	683	77,79
<b>TOTAL CONTRATACIÓN INDEFINIDA</b>	<b>133.022</b>	<b>134.439</b>	<b>-1.417</b>	<b>-1,05</b>

**CONTRATACIÓN TEMPORAL POR TIPO DE JORNADA Y MODALIDAD**

CONTRATACIÓN DE CARÁCTER TEMPORAL	MES ACTUAL	MES ANTERIOR	VARIACIONES	
			ABSOLUTA	RELATIVA
<b>JORNADA A TIEMPO COMPLETO:</b>				
OBRA O SERVICIO	439.263	410.137	29.126	7,10
EVENTUALES CIRCUNSTANCIAS DE LA PRODUCCIÓN	554.086	496.037	58.049	11,70
INTERNIDAD	80.152	71.337	8.815	12,36
JUBILACIÓN ESPECIAL 64 AÑOS	153	153		
RELEVO	1.499	1.512	-13	-0,86
TEMPORAL DE MINUSVÁLIDOS	1.024	991	33	3,33
TEMPORAL DE INSERCIÓN	151	104	47	45,19
PRÁCTICAS	7.088	4.992	2.096	41,99
FORMACIÓN	13.090	9.801	3.289	33,56
OTROS CONTRATOS	13.514	10.296	3.218	31,25
<b>JORNADA A TIEMPO PARCIAL:</b>				
OBRA O SERVICIO	120.321	108.299	12.022	11,10
EVENTUALES CIRCUNSTANCIAS DE LA PRODUCCIÓN	170.153	150.240	19.913	13,25
INTERNIDAD	30.138	28.378	1.760	6,20
RELEVO	393	304	89	29,28
JUBILACIÓN PARCIAL	1.797	1.655	142	8,58
TEMPORAL DE MINUSVÁLIDOS	148	148		
TEMPORAL DE INSERCIÓN	25	22	3	13,64
PRÁCTICAS	952	839	113	13,47
OTROS CONTRATOS		11	-11	-100,00
<b>TOTAL CONTRATACIÓN DE CARÁCTER TEMPORAL</b>	<b>1.433.947</b>	<b>1.295.256</b>	<b>138.691</b>	<b>10,71</b>

	MES ACTUAL	MES ANTERIOR	VARIACIONES	
			ABSOLUTA	RELATIVA
<b>TOTAL CONTRATOS REGISTRADOS</b>	<b>1.566.969</b>	<b>1.429.695</b>	<b>137.274</b>	<b>9,60</b>

**DISTRIBUCIÓN DE LA CONTRATACIÓN INDEFINIDA POR SEXO, EDAD Y SECTORES ECONÓMICOS**

DISTRIBUCIÓN	INDEFINIDOS		CONVERSIONES		TOTAL	
	MES ACTUAL	MES ANTERIOR	MES ACTUAL	MES ANTERIOR	MES ACTUAL	MES ANTERIOR
<b>POR SEXO Y EDAD</b>						
<b>HOMBRES</b>						
<25 AÑOS	6.665	6.319	8.824	8.057	15.489	14.376
25-44 AÑOS	22.908	23.418	23.527	23.889	46.435	47.307
>44 AÑOS	8.758	9.214	3.182	3.019	11.940	12.233
<b>MUJERES</b>						
<25 AÑOS	7.271	7.346	6.715	6.777	13.986	14.123
25-44 AÑOS	20.001	20.947	17.350	17.637	37.351	38.584
>44 AÑOS	5.872	5.921	1.949	1.895	7.821	7.816
<b>AMBOS SEXOS</b>						
<25 AÑOS	13.936	13.665	15.539	14.834	29.475	28.499
25-44 AÑOS	42.909	44.365	40.877	41.526	83.786	85.891
>44 AÑOS	14.630	15.135	5.131	4.914	19.761	20.049
<b>SECTORES</b>						
AGRICULTURA	2.505	2.300	778	774	3.283	3.074
INDUSTRIA	7.800	7.936	10.219	10.321	18.019	18.257
CONSTRUCCIÓN	5.721	5.892	6.707	6.322	12.428	12.214
SERVICIOS	55.449	57.037	43.843	43.857	99.292	100.894
<b>TOTAL</b>	<b>71.475</b>	<b>73.165</b>	<b>61.547</b>	<b>61.274</b>	<b>133.022</b>	<b>134.439</b>

**CONTRATOS INDEFINIDOS TOTALES SEGÚN MODALIDAD POR EDAD, SEXO Y SECTOR DE ACTIVIDAD ECONÓMICA**

TIPO DE CONTRATO	TOTALES		EDAD DEL TRABAJADOR				
	TOTAL	%	< 20	20 - 24	25 - 29	30 - 44	> =45
INDEFINIDO ORDINARIO	47.016	35,34	2.235	6.867	10.797	21.484	5.633
INDEFINIDO FOMENTO EMPLEO	23.532	17,69	1.080	3.669	4.558	5.529	8.696
MINUSVÁLIDOS	927	0,70	11	74	133	408	301
CONVERTIDOS EN INDEFINIDOS	61.547	46,27	2.578	12.961	16.896	23.981	5.131
<b>TOTAL CONTRATACIÓN INDEFINIDA</b>	<b>133.022</b>	<b>100,00</b>	<b>5.904</b>	<b>23.571</b>	<b>32.384</b>	<b>51.402</b>	<b>19.761</b>

**CONVERTIDOS EN INDEFINIDOS SEGÚN CONTRATO DE ORIGEN:**

OBRA O SERVICIO	13.160	21,38	150	1.746	3.438	6.178	1.648
EVENTUAL CIRCUNS. PRODUCCIÓN	43.454	70,60	2.139	9.556	11.774	16.762	3.223
INTERINIDAD	1.183	1,92	18	171	328	514	152
TEMPORAL DE INSERCIÓN	4	0,01			1	2	1
TEMPORAL MINUSVÁLIDOS	263	0,43	2	16	45	125	75
SUSTITUCIÓN JUBILACIÓN 64 AÑOS	30	0,05		4	8	13	5
PRÁCTICAS	2.369	3,85	35	989	1.150	193	2
RELEVO	355	0,58	1	46	127	166	15
FORMACIÓN	695	1,13	233	430	20	11	1
OTROS CONTRATOS	34	0,06		3	5	17	9
<b>TOTAL CONVERTIDOS EN INDEFINIDOS</b>	<b>61.547</b>	<b>100,00</b>	<b>2.578</b>	<b>12.961</b>	<b>16.896</b>	<b>23.981</b>	<b>5.131</b>

TIPO DE CONTRATO	TOTAL	SEXO		SECTOR DE ACTIVIDAD ECONÓMICA			
		HOMBRES	MUJERES	AGRICULTURA	INDUSTRIA	CONSTRUCCIÓN	SERVICIOS
INDEFINIDO ORDINARIO	47.016	29.932	17.084	2.209	5.086	3.982	35.739
INDEFINIDO FOMENTO EMPLEO	23.532	7.798	15.734	285	2.589	1.657	19.001
MINUSVÁLIDOS	927	601	326	11	125	82	709
CONVERTIDOS EN INDEFINIDOS	61.547	35.533	26.014	778	10.219	6.707	43.843
<b>TOTAL CONTRATACIÓN INDEFINIDA</b>	<b>133.022</b>	<b>73.864</b>	<b>59.158</b>	<b>3.283</b>	<b>18.019</b>	<b>12.428</b>	<b>99.292</b>

**CONVERTIDOS EN INDEFINIDOS SEGÚN CONTRATO DE ORIGEN:**

OBRA O SERVICIO	13.160	8.858	4.302	329	2.292	3.100	7.439
EVENTUAL CIRCUNS. PRODUCCIÓN	43.454	23.961	19.493	431	7.005	3.239	32.779
INTERINIDAD	1.183	455	728	2	110	12	1.059
TEMPORAL DE INSERCIÓN	4	1	3				4
TEMPORAL MINUSVÁLIDOS	263	195	68	3	35	15	210
SUSTITUCIÓN JUBILACIÓN 64 AÑOS	30	22	8	1	13	2	14
PRÁCTICAS	2.369	1.304	1.065	7	466	209	1.687
RELEVO	355	288	67		174	7	174
FORMACIÓN	695	432	263	4	121	119	451
OTROS CONTRATOS	34	17	17	1	3	4	26
<b>TOTAL CONVERTIDOS EN INDEFINIDOS</b>	<b>61.547</b>	<b>35.533</b>	<b>26.014</b>	<b>778</b>	<b>10.219</b>	<b>6.707</b>	<b>43.843</b>

## EVOLUCIÓN DE CONTRATOS POR CC.AA. Y PROVINCIAS (\*)

PROVINCIA AUTONOMÍA	DATOS ABSOLUTOS MES	VARIACIONES			
		MES ANTERIOR		INTERANUAL (1)	
		ABSOLUTA	RELATIVA	ABSOLUTA	RELATIVA
ALMERÍA	28.320	2.145	8,19	8.798	45,07
CÁDIZ	49.266	6.563	15,37	4.294	9,55
CÓRDOBA	34.851	591	1,73	2.201	6,74
GRANADA	31.882	1.025	3,32	5.576	21,20
HUELVA	23.230	1.609	7,44	3.795	19,53
JAÉN	20.608	420	2,08	591	2,95
MÁLAGA	61.973	4.564	7,95	6.389	11,49
SEVILLA	86.831	10.622	13,94	6.145	7,62
ANDALUCÍA	336.961	27.539	8,90	37.789	12,63
HUESCA	7.624	1.259	19,78	1.843	31,88
TERUEL	3.738	687	22,52	723	23,98
ZARAGOZA	34.439	2.510	7,86	2.671	8,41
ARAGÓN	45.801	4.456	10,78	5.237	12,91
ASTURIAS	29.431	7.339	33,22	3.185	12,14
ILLES BALEARS	46.256	-7.342	-13,70	8.092	21,20
LAS PALMAS	34.788	3.769	12,15	3.463	11,06
STA. CRUZ DE TENERIFE	30.009	3.884	14,87	3.202	11,94
CANARIAS	64.797	7.653	13,39	6.665	11,47
CANTABRIA	17.866	2.226	14,23	2.051	12,97
ALBACETE	12.363	3.047	32,71	2.732	28,37
CIUDAD REAL	12.919	2.045	18,81	1.452	12,66
CUENCA	5.808	1.143	24,50	2.174	59,82
GUADALAJARA	8.728	1.396	19,04	2.098	31,64
TOLEDO	17.567	3.513	25,00	2.771	18,73
CASTILLA LA MANCHA	57.385	11.144	24,10	11.227	24,32
ÁVILA	3.919	1.525	63,70	843	27,41
BURGOS	11.072	1.653	17,55	1.546	16,23
LEÓN	11.317	1.917	20,39	1.014	9,84
PALENCIA	4.338	450	11,57	379	9,57
SALAMANCA	9.058	1.989	28,14	167	1,88
SEGOVIA	3.694	767	26,20	493	15,40
SORIA	2.931	633	27,55	483	19,73
VALLADOLID	17.412	1.211	7,47	327	1,91
ZAMORA	3.972	815	25,82	-59	-1,46
CASTILLA LEÓN	67.713	10.960	19,31	5.193	8,31
BARCELONA	181.747	11.853	6,98	22.639	14,23
GIRONA	24.632	3.533	16,74	3.363	15,81
LLEIDA	14.075	1.996	16,52	2.930	26,29
TARRAGONA	27.061	2.876	11,89	6.750	33,23
CATALUÑA	247.515	20.258	8,91	35.682	16,84
ALICANTE-ALACANT	51.221	3.778	7,96	3.204	6,67
CASTELLÓN-CASTELLÓ	19.266	3.303	20,69	2.284	13,45
VALENCIA-VALÈNCIA	80.954	585	0,73	1.396	1,75
COM. VALENCIANA	151.441	7.666	5,33	6.884	4,76
BADAJOS	29.865	3.091	11,54	3.627	13,82
CÁCERES	13.985	731	5,52	-4	-0,03
EXTREMADURA	43.850	3.822	9,55	3.623	9,01
A CORUÑA	31.655	5.009	18,80	-46	-0,15
LUGO	7.634	1.608	26,68	891	13,21
OURENSE	5.680	776	15,82	612	12,08
PONTEVEDRA	28.599	2.706	10,45	2.526	9,69
GALICIA	73.568	10.099	15,91	3.983	5,72
MADRID	217.737	20.889	10,61	34.581	18,88
MURCIA	60.274	2.172	3,74	10.609	21,36
NAVARRA	23.191	3.751	19,30	3.404	17,20
ÁLAVA	11.444	212	1,89	391	3,54
GUIPÚZCOA	20.378	902	4,63	-5.029	-19,79
VIZCAYA	40.519	3.862	10,54	1.378	3,52
PAÍS VASCO	72.341	4.976	7,39	-3.260	-4,31
LA RIOJA	8.224	-991	-10,75	294	3,71
CEUTA	641	-160	-19,98	-648	-50,27
MELILLA	1.667	838	101,09	653	64,40
EXTRANJERO	310	-21	-6,34	102	49,04
<b>TOTAL</b>	<b>1.566.969</b>	<b>137.274</b>	<b>9,60</b>	<b>175.346</b>	<b>12,60</b>

(1) Respecto al mismo mes del año anterior

(\*) Incluye contratos convertidos en indefinidos

## EVOLUCIÓN DE CONTRATOS INDEFINIDOS POR CC.AA. Y PROVINCIAS (\*)

PROVINCIA AUTONOMÍA	DATOS ABSOLUTOS MES	VARIACIONES			
		MES ANTERIOR		INTERANUAL (1)	
		ABSOLUTA	RELATIVA	ABSOLUTA	RELATIVA
ALMERÍA	1.408	235	20,03	358	34,10
CÁDIZ	1.950	168	9,43	196	11,17
CÓRDOBA	1.177	136	13,06	384	48,42
GRANADA	1.248	-56	-4,29	320	34,48
HUELVA	600	197	48,88	80	15,38
JAÉN	840	-5	-0,59	5	0,60
MÁLAGA	4.240	104	2,51	985	30,26
SEVILLA	3.718	416	12,60	835	28,96
ANDALUCÍA	15.181	1.195	8,54	3.163	26,32
HUESCA	658	29	4,61	127	23,92
TERUEL	396	76	23,75	94	31,13
ZARAGOZA	3.201	394	14,04	467	17,08
ARAGÓN	4.255	499	13,29	688	19,29
ASTURIAS	2.077	228	12,33	-20	-0,95
ILLES BALEARS	3.638	-2.327	-39,01	522	16,75
LAS PALMAS	3.386	-101	-2,90	14	0,42
STA. CRUZ DE TENERIFE	2.697	1	0,04	226	9,15
CANARIAS	6.083	-100	-1,62	240	4,11
CANTABRIA	1.465	65	4,64	167	12,87
ALBACETE	774	-97	-11,14	61	8,56
CIUDAD REAL	784	90	12,97	153	24,25
CUENCA	410	-23	-5,31	38	10,22
GUADALAJARA	497	16	3,33	52	11,69
TOLEDO	1.431	53	3,85	104	7,84
CASTILLA LA MANCHA	3.896	39	1,01	408	11,70
ÁVILA	319	118	58,71	17	5,63
BURGOS	927	58	6,67	126	15,73
LEÓN	926	-205	-18,13	-120	-11,47
PALENCIA	338	34	11,18	-62	-15,50
SALAMANCA	748	85	12,82	125	20,06
SEGOVIA	362	11	3,13	1	0,28
SORIA	250	27	12,11	-25	-9,09
VALLADOLID	1.302	168	14,81	-50	-3,70
ZAMORA	304	-75	-19,79	-44	-12,64
CASTILLA LEÓN	5.476	221	4,21	-32	-0,58
BARCELONA	21.489	-287	-1,32	2.939	15,84
GIRONA	2.711	-284	-9,48	4	0,15
LLEIDA	1.490	123	9,00	348	30,47
TARRAGONA	2.958	-166	-5,31	598	25,34
CATALUÑA	28.648	-614	-2,10	3.889	15,71
ALICANTE-ALACANT	4.640	-136	-2,85	216	4,88
CASTELLÓN-CASTELLÓ	1.758	-158	-8,25	123	7,52
VALENCIA-VALÈNCIA	7.170	-479	-6,26	58	0,82
COM. VALENCIANA	13.568	-773	-5,39	397	3,01
BADAJOS	1.008	-226	-18,31	25	2,54
CÁCERES	646	-40	-5,83	83	14,74
EXTREMADURA	1.654	-266	-13,85	108	6,99
A CORUÑA	2.877	547	23,48	403	16,29
LUGO	882	195	28,38	269	43,88
OURENSE	581	-21	-3,49	85	17,14
PONTEVEDRA	2.274	143	6,71	277	13,87
GALICIA	6.614	864	15,03	1.034	18,53
MADRID	27.765	118	0,43	4.075	17,20
MURCIA	5.457	20	0,37	1.107	25,45
NAVARRA	1.500	-231	-13,34	-179	-10,66
ÁLAVA	778	-54	-6,49	90	13,08
GUIPÚZCOA	1.354	-89	-6,17	-356	-20,82
VIZCAYA	2.733	231	9,23	406	17,45
PAÍS VASCO	4.865	88	1,84	140	2,96
LA RIOJA	742	-409	-35,53	41	5,85
CEUTA	27	-7	-20,59	-59	-68,60
MELILLA	96	-16	-14,29	4	4,35
EXTRANJERO	15	-11	-42,31	-1	-6,25
<b>TOTAL</b>	<b>133.022</b>	<b>-1.417</b>	<b>-1,05</b>	<b>15.692</b>	<b>13,37</b>

(1) Respecto al mismo mes del año anterior

(\*) Incluye contratos convertidos en indefinidos

## EVOLUCIÓN DE CONTRATOS TEMPORALES POR CC.AA. Y PROVINCIAS

PROVINCIA	DATOS ABSOLUTOS MES	VARIACIONES			
		MES ANTERIOR		INTERANUAL (1)	
		ABSOLUTA	RELATIVA	ABSOLUTA	RELATIVA
<b>AUTONOMÍA</b>					
ALMERÍA	26.912	1.910	7,64	8.440	45,69
CADIZ	47.316	6.395	15,63	4.098	9,48
CORDOBA	33.674	455	1,37	1.817	5,70
GRANADA	30.634	1.081	3,66	5.256	20,71
HUELVA	22.630	1.412	6,65	3.715	19,64
JAÉN	19.768	425	2,20	586	3,05
MÁLAGA	57.733	4.460	8,37	5.404	10,33
SEVILLA	83.113	10.206	14,00	5.310	6,82
<b>ANDALUCÍA</b>	<b>321.780</b>	<b>26.344</b>	<b>8,92</b>	<b>34.626</b>	<b>12,06</b>
HUESCA	6.966	1.230	21,44	1.716	32,69
TERUEL	3.342	611	22,37	629	23,18
ZARAGOZA	31.238	2.116	7,27	2.204	7,59
<b>ARAGÓN</b>	<b>41.546</b>	<b>3.957</b>	<b>10,53</b>	<b>4.549</b>	<b>12,30</b>
<b>ASTURIAS</b>	<b>27.354</b>	<b>7.111</b>	<b>35,13</b>	<b>3.205</b>	<b>13,27</b>
<b>ILLES BALEARS</b>	<b>42.618</b>	<b>-5.015</b>	<b>-10,53</b>	<b>7.570</b>	<b>21,60</b>
LAS PALMAS	31.402	3.870	14,06	3.449	12,34
STA. CRUZ DE TENERIFE	27.312	3.883	16,57	2.976	12,23
<b>CANARIAS</b>	<b>58.714</b>	<b>7.753</b>	<b>15,21</b>	<b>6.425</b>	<b>12,29</b>
<b>CANTABRIA</b>	<b>16.401</b>	<b>2.161</b>	<b>15,18</b>	<b>1.884</b>	<b>12,98</b>
ALBACETE	11.589	3.144	37,23	2.671	29,95
CIUDAD REAL	12.135	1.955	19,20	1.299	11,99
CUENCA	5.398	1.166	27,55	2.136	65,48
GUADALAJARA	8.231	1.380	20,14	2.046	33,08
TOLEDO	16.136	3.460	27,30	2.667	19,80
<b>CASTILLA LA MANCHA</b>	<b>53.489</b>	<b>11.105</b>	<b>26,20</b>	<b>10.819</b>	<b>25,36</b>
ÁVILA	3.600	1.407	64,16	826	29,78
BURGOS	10.145	1.595	18,65	1.420	16,28
LEON	10.391	2.122	25,66	1.134	12,25
PALENCIA	4.000	416	11,61	441	12,39
SALAMANCA	8.310	1.904	29,72	42	0,51
SEGOVIA	3.332	756	29,35	492	17,32
SORIA	2.681	606	29,20	508	23,38
VALLADOLID	16.110	1.043	6,92	377	2,40
ZAMORA	3.668	890	32,04	-15	-0,41
<b>CASTILLA LEON</b>	<b>62.237</b>	<b>10.739</b>	<b>20,85</b>	<b>5.225</b>	<b>9,16</b>
BARCELONA	160.258	12.140	8,20	19.700	14,02
GIRONA	21.921	3.817	21,08	3.359	18,10
LLEIDA	12.585	1.873	17,49	2.582	25,81
TARRAGONA	24.103	3.042	14,44	6.152	34,27
<b>CATALUNYA</b>	<b>218.867</b>	<b>20.872</b>	<b>10,54</b>	<b>31.793</b>	<b>16,99</b>
ALICANTE-ALACANT	46.581	3.914	9,17	2.988	6,85
CASTELLÓN-CASTELLÓ	17.508	3.461	24,64	2.161	14,08
VALENCIA-VALÈNCIA	73.784	1.064	1,46	1.338	1,85
<b>COM. VALENCIANA</b>	<b>137.873</b>	<b>8.439</b>	<b>6,52</b>	<b>6.487</b>	<b>4,94</b>
BADAJOS	28.857	3.317	12,99	3.602	14,26
CÁCERES	13.339	771	6,13	-87	-0,65
<b>EXTREMADURA</b>	<b>42.196</b>	<b>4.088</b>	<b>10,73</b>	<b>3.515</b>	<b>9,09</b>
A CORUÑA	28.778	4.462	18,35	-449	-1,54
LUGO	6.752	1.413	26,47	622	10,15
OURENSE	5.099	797	18,53	527	11,53
PONTEVEDRA	26.325	2.563	10,79	2.249	9,34
<b>GALICIA</b>	<b>66.954</b>	<b>9.235</b>	<b>16,00</b>	<b>2.949</b>	<b>4,61</b>
<b>MADRID</b>	<b>189.972</b>	<b>20.771</b>	<b>12,28</b>	<b>30.506</b>	<b>19,13</b>
<b>MURCIA</b>	<b>54.817</b>	<b>2.152</b>	<b>4,09</b>	<b>9.502</b>	<b>20,97</b>
<b>NAVARRA</b>	<b>21.691</b>	<b>3.982</b>	<b>22,49</b>	<b>3.583</b>	<b>19,79</b>
ÁLAVA	10.666	266	2,56	301	2,90
GUIPÚZCOA	19.024	991	5,50	-4.673	-19,72
VIZCAYA	37.786	3.631	10,63	972	2,64
<b>PAIS VASCO</b>	<b>67.476</b>	<b>4.888</b>	<b>7,81</b>	<b>-3.400</b>	<b>-4,80</b>
<b>LA RIOJA</b>	<b>7.482</b>	<b>-582</b>	<b>-7,22</b>	<b>253</b>	<b>3,50</b>
<b>CEUTA</b>	<b>614</b>	<b>-153</b>	<b>-19,95</b>	<b>-589</b>	<b>-48,96</b>
<b>MELILLA</b>	<b>1.571</b>	<b>854</b>	<b>119,11</b>	<b>649</b>	<b>70,39</b>
<b>EXTRANJERO</b>	<b>295</b>	<b>-10</b>	<b>-3,28</b>	<b>103</b>	<b>53,65</b>
<b>TOTAL</b>	<b>1.433.947</b>	<b>138.691</b>	<b>10,71</b>	<b>159.654</b>	<b>12,53</b>

(1) Respecto al mismo mes del año anterior

## CONTRATOS TOTALES, INDEFINIDOS Y TEMPORALES POR CC.AA. Y PROVINCIAS. DATOS ACUMULADOS

PROVINCIA AUTONOMÍA	TOTAL (*)	INDEFINIDOS (*)	% S / TOTAL	TEMPORALES	% S / TOTAL
ALMERÍA	133.634	7.185	5,38	126.449	94,62
CÁDIZ	252.295	10.844	4,30	241.451	95,70
CÓRDOBA	219.292	6.241	2,85	213.051	97,15
GRANADA	178.977	7.967	4,45	171.010	95,55
HUELVA	152.349	2.803	1,84	149.546	98,16
JAÉN	190.225	5.002	2,63	185.223	97,37
MÁLAGA	332.559	24.171	7,27	308.388	92,73
SEVILLA	464.621	20.789	4,47	443.832	95,53
<b>ANDALUCÍA</b>	<b>1.923.952</b>	<b>85.002</b>	<b>4,42</b>	<b>1.838.950</b>	<b>95,58</b>
HUESCA	32.665	3.971	12,16	28.694	87,84
TERUEL	16.101	2.030	12,61	14.071	87,39
ZARAGOZA	167.736	17.568	10,47	150.168	89,53
<b>ARAGÓN</b>	<b>216.502</b>	<b>23.569</b>	<b>10,89</b>	<b>192.933</b>	<b>89,11</b>
<b>ASTURIAS</b>	<b>136.156</b>	<b>12.148</b>	<b>8,92</b>	<b>124.008</b>	<b>91,08</b>
<b>ILLES BALEARS</b>	<b>213.335</b>	<b>24.977</b>	<b>11,71</b>	<b>188.358</b>	<b>88,29</b>
LAS PALMAS	185.517	20.869	11,25	164.648	88,75
STA. CRUZ DE TENERIFE	160.677	16.276	10,13	144.401	89,87
<b>CANARIAS</b>	<b>346.194</b>	<b>37.145</b>	<b>10,73</b>	<b>309.049</b>	<b>89,27</b>
<b>CANTABRIA</b>	<b>88.114</b>	<b>8.667</b>	<b>9,84</b>	<b>79.447</b>	<b>90,16</b>
ALBACETE	52.253	5.059	9,68	47.194	90,32
CIUDAD REAL	62.088	4.420	7,12	57.668	92,88
CUENCA	24.999	2.623	10,49	22.376	89,51
GUADALAJARA	41.029	2.986	7,28	38.043	92,72
TOLEDO	81.262	8.426	10,37	72.836	89,63
<b>CASTILLA LA MANCHA</b>	<b>261.631</b>	<b>23.514</b>	<b>8,99</b>	<b>238.117</b>	<b>91,01</b>
ÁVILA	16.997	1.696	9,98	15.301	90,02
BURGOS	54.133	5.430	10,03	48.703	89,97
LEÓN	56.299	6.225	11,06	50.074	88,94
PALENCIA	21.908	1.926	8,79	19.982	91,21
SALAMANCA	42.364	4.337	10,24	38.027	89,76
SEGOVIA	17.400	2.246	12,91	15.154	87,09
SORIA	13.015	1.368	10,51	11.647	89,49
VALLADOLID	86.492	7.361	8,51	79.131	91,49
ZAMORA	21.763	2.075	9,53	19.688	90,47
<b>CASTILLA LEÓN</b>	<b>330.371</b>	<b>32.664</b>	<b>9,89</b>	<b>297.707</b>	<b>90,11</b>
BARCELONA	975.846	136.174	13,95	839.672	86,05
GIRONA	113.117	17.173	15,18	95.944	84,82
LLEIDA	64.449	8.800	13,65	55.649	86,35
TARRAGONA	125.441	15.751	12,56	109.690	87,44
<b>CATALUÑA</b>	<b>1.278.853</b>	<b>177.898</b>	<b>13,91</b>	<b>1.100.955</b>	<b>86,09</b>
ALICANTE-ALACANT	259.155	29.481	11,38	229.674	88,62
CASTELLÓN-CASTELLÓ	90.765	11.651	12,84	79.114	87,16
VALENCIA-VALÈNCIA	440.709	44.375	10,07	396.334	89,93
<b>COM. VALENCIANA</b>	<b>790.629</b>	<b>85.507</b>	<b>10,82</b>	<b>705.122</b>	<b>89,18</b>
BADAJOS	156.547	6.377	4,07	150.170	95,93
CÁCERES	72.637	3.539	4,87	69.098	95,13
<b>EXTREMADURA</b>	<b>229.184</b>	<b>9.916</b>	<b>4,33</b>	<b>219.268</b>	<b>95,67</b>
A CORUÑA	162.743	15.000	9,22	147.743	90,78
LUGO	37.468	4.216	11,25	33.252	88,75
OURENSE	29.134	3.366	11,55	25.768	88,45
PONTEVEDRA	145.337	13.515	9,30	131.822	90,70
<b>GALICIA</b>	<b>374.682</b>	<b>36.097</b>	<b>9,63</b>	<b>338.585</b>	<b>90,37</b>
<b>MADRID</b>	<b>1.095.518</b>	<b>158.646</b>	<b>14,48</b>	<b>936.872</b>	<b>85,52</b>
<b>MURCIA</b>	<b>303.159</b>	<b>32.454</b>	<b>10,71</b>	<b>270.705</b>	<b>89,29</b>
<b>NAVARRA</b>	<b>107.478</b>	<b>10.361</b>	<b>9,64</b>	<b>97.117</b>	<b>90,36</b>
ÁLAVA	61.411	5.287	8,61	56.124	91,39
GUIPÚZCOA	109.860	8.794	8,00	101.066	92,00
VIZCAYA	209.801	16.301	7,77	193.500	92,23
<b>PAÍS VASCO</b>	<b>381.072</b>	<b>30.382</b>	<b>7,97</b>	<b>350.690</b>	<b>92,03</b>
<b>LA RIOJA</b>	<b>48.482</b>	<b>5.777</b>	<b>11,92</b>	<b>42.705</b>	<b>88,08</b>
<b>CEUTA</b>	<b>7.749</b>	<b>463</b>	<b>5,97</b>	<b>7.286</b>	<b>94,03</b>
<b>MELILLA</b>	<b>7.010</b>	<b>640</b>	<b>9,13</b>	<b>6.370</b>	<b>90,87</b>
<b>EXTRANJERO</b>	<b>2.008</b>	<b>122</b>	<b>6,08</b>	<b>1.886</b>	<b>93,92</b>
<b>TOTAL</b>	<b>8.142.079</b>	<b>795.949</b>	<b>9,78</b>	<b>7.346.130</b>	<b>90,22</b>

(\*) Incluye contratos convertidos en indefinidos



**ANEXO 3**

PRESTACIONES

**SÍNTESIS DE DATOS NACIONALES DE PRESTACIONES POR DESEMPLEO**

2003, 2004 Y 2005

	2003	2004	INCREMENTO S/ 2003	2004 (%)	2005	INCREMENTO S/ 2004	2005 (%)
<b>SOLICITUDES</b>	<b>284.985</b>	<b>313.854</b>	<b>10,1</b>		<b>342.327</b>	<b>9,1</b>	
Prestación Contributiva	170.634	181.477	6,4		206.720	13,9	
Subsidio	76.784	79.143	3,1		80.204	1,3	
Renta Activa de Inserción	1.019	9.011	784,3		15.117	67,8	
Subsidio Eventuales Agrarios	36.548	44.223	21,0		40.286	-8,9	
<b>ALTAS</b>	<b>272.727</b>	<b>293.103</b>	<b>7,5</b>		<b>313.439</b>	<b>6,9</b>	
Prestación Contributiva	173.213	182.040	5,1		197.785	8,6	
Subsidio	67.666	72.411	7,0		74.428	2,8	
Renta Activa de Inserción	993	6.993	604,2		13.280	89,9	
Subsidio Eventuales Agrarios	30.855	31.659	2,6		27.946	-11,7	
<b>PLAZO DE RECONOCIMIENTO</b>	<b>13</b>	<b>13</b>	<b>0,0</b>		<b>13</b>	<b>0,0</b>	
<b>BENEFICIARIOS</b>	<b>1.168.012</b>	<b>1.232.270</b>	<b>5,5</b>		<b>1.260.300</b>	<b>2,3</b>	
Prestación Contributiva	595.928	639.110	7,2		657.391	2,9	
Subsidio	351.396	355.997	1,3		364.228	2,3	
Renta Activa de Inserción	19.209	41.505	116,1		50.087	20,7	
Subsidio Eventuales Agrarios	201.479	195.658	-2,9		188.594	-3,6	
<b>COBERTURAS</b>							
Bruta	60,09	62,67	4,3		67,29	7,4	
Neta	71,84	72,95	1,5		77,98	6,9	
<b>GASTOS (Miles de Euros)</b>	<b>910.929</b>	<b>960.734</b>	<b>5,5</b>		<b>1.046.534</b>	<b>8,9</b>	
Prestación Contributiva	683.703	720.383	5,4		783.181	8,7	
Subsidio	149.897	156.777	4,6		173.023	10,4	
Renta Activa de Inserción	6.691	13.659	104,1		18.585	36,1	
Subsidio Eventuales Agrarios	70.638	69.915	-1,0		71.745	2,6	
<b>GASTO MEDIO POR BENEFICIARIO</b>	<b>869,4</b>	<b>859,4</b>	<b>-1,2</b>		<b>909,6</b>	<b>5,8</b>	
(Euros/mes)							

Fuente: Datos provisionales del Servicio Público de Empleo Estatal

Notas:

Gastos contabilizados en el mes del informe y devengados en el mes anterior

Los gastos incluyen las cotizaciones a la Seguridad Social

Los gastos de subsidio por desempleo incluyen los de Renta Agraria

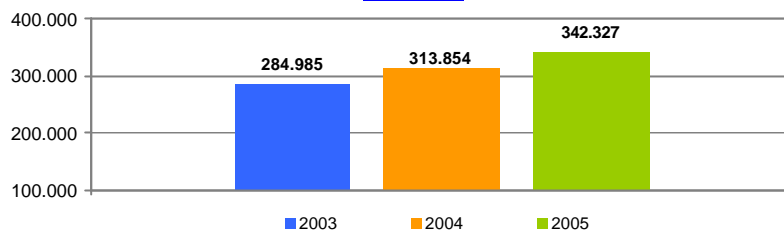
En los gastos medios por beneficiario no se incluyen los gastos del subsidio para trabajadores eventuales agrarios (REASS)

Beneficiarios, altas y solicitudes del mes anterior al del informe.

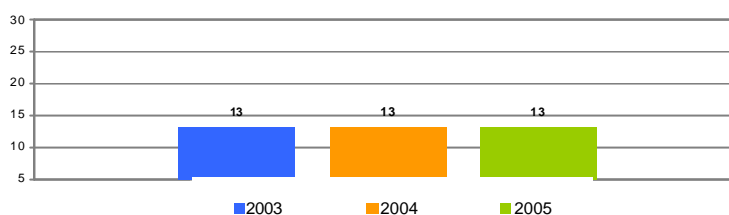
SÍNTESIS DE DATOS NACIONALES DE PRESTACIONES DE DESEMPLEO

2003 , 2004 Y 2005

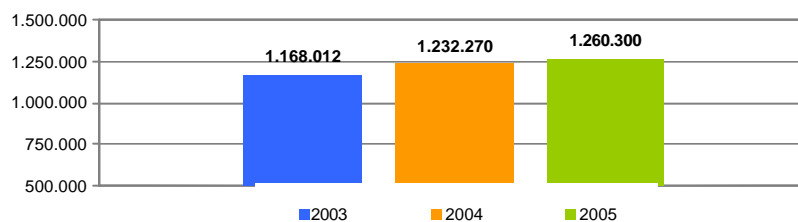
SOLICITUDES



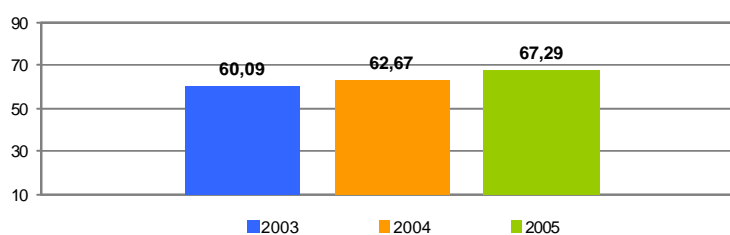
PLAZO DE RECONOCIMIENTO



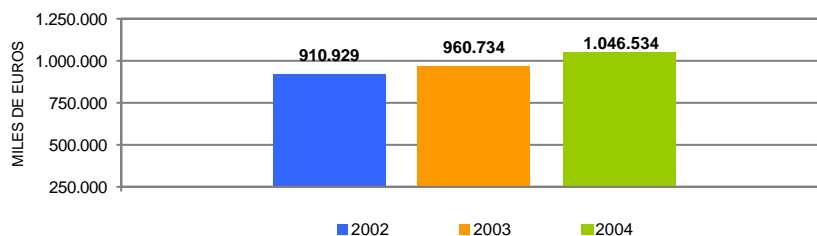
BENEFICIARIOS



COBERTURA



GASTOS

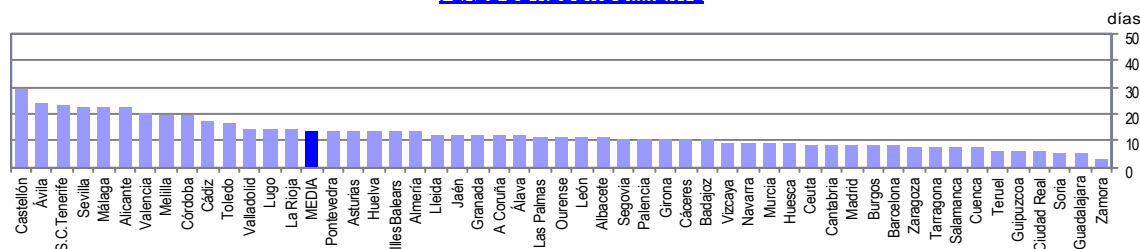


SOLICITUDES, ALTAS Y PLAZO DE RECONOCIMIENTO POR PROVINCIAS

Provincias	Solicitudes					Altas					Plazo de Reconocimiento (días)
	Prestación Contributiva	Subsidio	Renta Activa de Inserción	Subsidio Eventuales Agrarios	Total	Prestación Contributiva	Subsidio	Renta Activa de Inserción	Subsidio Eventuales Agrarios	Total	
Álava	2.008	224	11		2.243	1.788	225	8		2.021	12
Albacete	1.494	974	272		2.740	1.452	925	142		2.519	11
Alicante	7.919	2.788	638		11.345	7.578	2.409	500		10.487	22
Almería	3.074	1.776	114	1.211	6.175	2.442	1.536	118	786	4.882	13
Ávila	601	217	35		853	648	228	31		907	24
Badajoz	3.603	3.402	927	4.222	12.154	3.471	3.329	1.174	2.495	10.469	10
Illes Balears	3.492	1.305	96		4.893	3.454	1.314	60		4.828	13
Barcelona	27.963	5.581	628		34.172	24.389	4.484	377		29.250	8
Burgos	1.386	340	65		1.791	1.339	307	58		1.704	8
Cáceres	2.287	1.328	171	2.245	6.031	2.217	1.203	117	1.031	4.568	10
Cádiz	6.217	4.199	1.349	2.291	14.056	6.604	4.130	1.399	1.843	13.976	17
Castellón	2.867	1.342	26		4.235	2.820	1.131	20		3.971	29
Ciudad Real	1.740	1.078	93		2.911	1.685	1.083	93		2.861	6
Córdoba	3.124	3.045	828	7.140	14.137	2.638	3.005	627	4.020	10.290	19
A Coruña	6.274	2.089	560		8.923	5.546	1.847	419		7.812	12
Cuenca	546	365	54		965	553	333	17		903	7
Girona	2.321	692	33		3.046	2.146	606	25		2.777	10
Granada	2.880	2.649	342	4.430	10.301	2.765	2.659	346	2.742	8.512	12
Guadalajara	731	198	9		938	705	178	6		889	5
Guipuzcoa	3.566	505	80		4.151	3.139	496	63		3.698	6
Huelva	2.638	2.403	249	1.673	6.963	2.523	2.148	194	1.104	5.969	13
Huesca	948	183	12		1.143	920	147	13		1.080	9
Jaén	2.535	2.587	245	6.361	11.728	2.535	2.709	263	5.358	10.865	12
León	1.749	724	172		2.645	1.582	635	173		2.390	11
Lleida	1.315	328	20		1.663	1.353	314	14		1.681	12
La Rioja	1.410	239	34		1.683	1.458	232	18		1.708	14
Lugo	1.141	614	204		1.959	1.125	588	139		1.852	14
Madrid	21.936	5.405	887		28.228	20.651	4.605	602		25.858	8
Málaga	5.749	2.774	612	2.978	12.113	6.091	2.874	760	2.287	12.012	22
Murcia	7.536	2.002	261		9.799	10.292	2.352	215		12.859	9
Navarra	3.810	666	46		4.522	3.334	579	34		3.947	9
Ourense	1.328	724	242		2.294	1.035	658	267		1.960	11
Asturias	5.081	2.085	338		7.504	4.775	1.921	262		6.958	13
Palencia	779	215	65		1.059	673	233	39		945	10
Las Palmas	6.432	3.179	651		10.262	6.195	2.986	674		9.855	11
Pontevedra	5.285	2.805	418		8.508	5.029	2.293	407		7.729	13
Salamanca	1.280	570	219		2.069	1.153	494	204		1.851	7
S.C.Tenerife	4.274	2.296	349		6.919	4.422	1.977	333		6.732	23
Cantabria	2.809	877	154		3.840	2.699	858	165		3.722	8
Segovia	513	119	4		636	515	107	3		625	10
Sevilla	7.868	5.285	2.234	7.735	23.122	7.961	5.442	1.870	6.280	21.553	22
Soria	283	70	8		361	279	63	2		344	5
Tarragona	3.502	842	60		4.404	3.310	766	52		4.128	7
Teruel	403	111	9		523	395	90	9		494	6
Toledo	1.836	849	136		2.821	1.788	766	70		2.624	16
Valencia	16.170	4.929	518		21.617	15.227	4.428	380		20.035	20
Valladolid	2.155	605	174		2.934	1.981	486	165		2.632	14
Vizcaya	6.122	1.076	94		7.292	5.919	993	74		6.986	9
Zamora	612	361	67		1.040	561	309	70		940	3
Zaragoza	4.727	744	132		5.603	4.174	601	101		4.876	7
Ceuta	205	191	87		483	224	190	52		466	8
Melilla	196	249	85		530	227	156	56		439	19
<b>TOTAL</b>	<b>206.720</b>	<b>80.204</b>	<b>15.117</b>	<b>40.286</b>	<b>342.327</b>	<b>197.785</b>	<b>74.428</b>	<b>13.280</b>	<b>27.946</b>	<b>313.439</b>	<b>13</b>

Solicitudes, altas y plazo de reconocimiento del mes anterior al del informe.

PLAZO DE RECONOCIMIENTO



**SOLICITUDES, ALTAS Y PLAZO DE RECONOCIMIENTO POR COMUNIDADES AUTÓNOMAS**

Comunidades Autónomas	Solicitudes					Altas					Plazo de Reconocimiento (días)
	Prestación Contributiva	Subsidio	Renta Activa de Inserción	Subsidio Eventuales Agrarios	Total	Prestación Contributiva	Subsidio	Renta Activa de Inserción	Subsidio Eventuales Agrarios	Total	
Andalucía	34.085	24.718	5.973	33.819	98.595	33.559	24.503	5.577	24.420	88.059	18
Aragón	6.078	1.038	153		7.269	5.489	838	123		6.450	7
Asturias	5.081	2.085	338		7.504	4.775	1.921	262		6.958	13
Illes Balears	3.492	1.305	96		4.893	3.454	1.314	60		4.828	13
Canarias	10.706	5.475	1.000		17.181	10.617	4.963	1.007		16.587	16
Cantabria	2.809	877	154		3.840	2.699	858	165		3.722	8
Castilla León	9.358	3.221	809		13.388	8.731	2.862	745		12.338	11
Castilla La mancha	6.347	3.464	564		10.375	6.183	3.285	328		9.796	10
Cataluña	35.101	7.443	741		43.285	31.198	6.170	468		37.836	8
C. Valenciana	26.956	9.059	1.182		37.197	25.625	7.968	900		34.493	22
Extremadura	5.890	4.730	1.098	6.467	18.185	5.688	4.532	1.291	3.526	15.037	10
Galicia	14.028	6.232	1.424		21.684	12.735	5.386	1.232		19.353	13
Madrid	21.936	5.405	887		28.228	20.651	4.605	602		25.858	8
Murcia	7.536	2.002	261		9.799	10.292	2.352	215		12.859	9
Navarra	3.810	666	46		4.522	3.334	579	34		3.947	9
Pais Vasco	11.696	1.805	185		13.686	10.846	1.714	145		12.705	9
La Rioja	1.410	239	34		1.683	1.458	232	18		1.708	14
Ceuta	205	191	87		483	224	190	52		466	8
Melilla	196	249	85		530	227	156	56		439	19
<b>TOTAL</b>	<b>206.720</b>	<b>80.204</b>	<b>15.117</b>	<b>40.286</b>	<b>342.327</b>	<b>197.785</b>	<b>74.428</b>	<b>13.280</b>	<b>27.946</b>	<b>313.439</b>	<b>13</b>

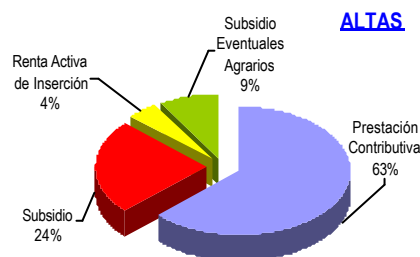
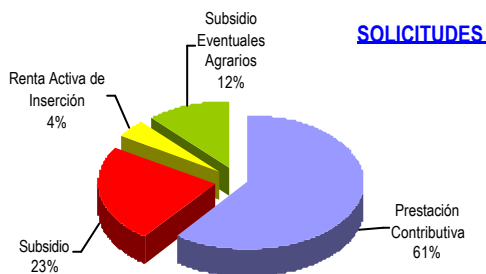
**Notas informativas:**

Solicitudes y altas del mes anterior al del informe.

El dato de solicitudes indica el número de expedientes de prestaciones recibidas.

El dato de altas indica el número de expedientes reconocidos, tanto inicialmente como por reanudación de las prestaciones, sin incluir las altas tras las prórrogas del subsidio y en el caso de RAI, indica el dato de participantes en el programa.

El plazo de reconocimiento indica el número de días que median entre la fecha de solicitud y la fecha de resolución.



**BENEFICIARIOS DE PRESTACIONES POR DESEMPLEO Y COBERTURAS POR PROVINCIAS**

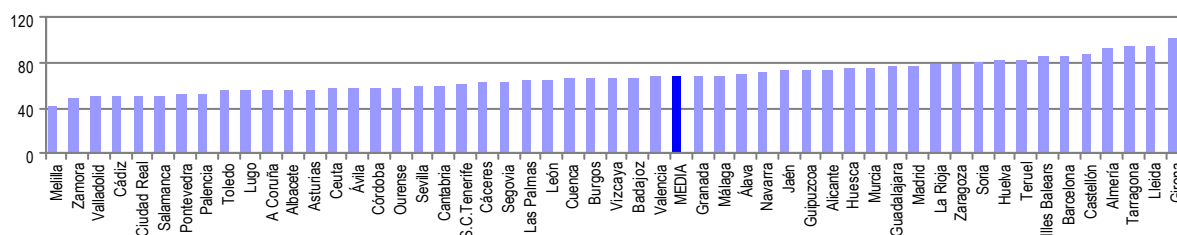
Provincias	Beneficiarios				Coberturas		
	Prestación Contributiva	Subsidio	Renta Activa de Inserción	Subsidio Eventuales Agrarios(1)	Total	Bruta	Neta
Álava	4.457	1.477	38		5.972	68,75	73,84
Albacete	4.841	4.801	764		10.406	54,94	64,16
Alicante	26.277	15.008	2.084		43.369	72,65	80,25
Almería	6.736	5.605	454	6.154	18.949	92,91	110,12
Ávila	1.704	1.307	91		3.102	56,54	69,97
Badajoz	10.954	11.788	3.668	16.202	42.612	66,27	82,83
Illes Balears	12.990	5.751	200		18.941	85,12	90,11
Barcelona	99.495	34.515	1.484		135.494	85,48	93,43
Burgos	4.589	1.888	196		6.673	65,11	72,65
Cáceres	6.896	4.597	425	10.150	22.068	62,76	70,06
Cádiz	17.820	15.639	4.743	13.732	51.934	50,03	65,90
Castellón	7.325	3.014	63		10.402	86,20	91,76
Ciudad Real	5.757	5.672	448		11.877	50,21	59,10
Córdoba	8.946	9.554	2.286	26.918	47.704	56,57	63,67
A Coruña	18.325	12.050	1.978		32.353	54,91	68,77
Cuenca	2.237	1.830	93		4.160	64,96	77,03
Girona	10.300	4.068	126		14.494	100,28	106,85
Granada	9.933	9.543	1.305	21.390	42.171	67,52	73,18
Guadalajara	2.803	1.224	27		4.054	75,78	83,91
Guipuzcoa	8.980	4.110	237		13.327	72,42	79,49
Huelva	6.576	5.919	898	12.829	26.222	81,07	106,35
Huesca	2.517	695	30		3.242	73,79	83,16
Jaén	7.909	7.241	998	24.041	40.189	72,30	90,76
León	6.438	4.687	717		11.842	64,63	82,49
Lleida	4.593	1.884	55		6.532	94,85	105,92
La Rioja	4.095	1.427	77		5.599	77,77	84,87
Lugo	3.963	3.412	600		7.975	54,61	67,00
Madrid	94.773	32.555	2.188		129.516	75,91	84,21
Málaga	19.672	12.551	2.514	14.622	49.359	67,69	79,14
Murcia	14.872	8.350	858		24.080	75,24	89,57
Navarra	8.153	3.379	147		11.679	70,23	76,44
Ourense	4.558	4.621	934		10.113	57,60	71,37
Asturias	15.708	11.241	1.194		28.143	55,96	67,39
Palencia	2.047	1.279	106		3.432	52,28	64,47
Las Palmas	23.255	14.399	3.207		40.861	63,21	72,90
Pontevedra	15.299	10.547	1.768		27.614	52,16	66,19
Salamanca	3.988	3.200	889		8.077	50,56	61,90
S.C.Tenerife	17.694	11.392	1.322		30.408	60,45	68,44
Cantabria	7.318	3.924	685		11.927	59,32	68,52
Segovia	1.542	552	25		2.119	62,91	76,18
Sevilla	22.297	20.884	5.906	42.556	91.643	59,20	67,97
Soria	1.106	379	18		1.503	79,46	88,50
Tarragona	11.014	4.350	198		15.562	94,20	105,61
Teruel	1.500	973	44		2.517	82,10	95,00
Toledo	7.148	4.707	364		12.219	54,45	62,42
Valencia	38.745	17.414	1.535		57.694	66,95	74,04
Valladolid	6.897	2.991	617		10.505	49,22	62,34
Vizcaya	16.283	7.767	332		24.382	65,86	76,85
Zamora	1.963	1.636	269		3.868	47,59	60,58
Zaragoza	12.280	4.090	380		16.750	77,83	85,58
Ceuta	1.040	1.364	228		2.632	56,02	76,58
Melilla	783	977	274		2.034	41,43	63,04
<b>TOTAL</b>	<b>657.391</b>	<b>364.228</b>	<b>50.087</b>	<b>188.594</b>	<b>1.260.300</b>	<b>67,29</b>	<b>77,98</b>

Beneficiarios del mes anterior al del informe.

Coberturas históricas calculadas con datos de paro SILEE.

(1) Datos provisionales

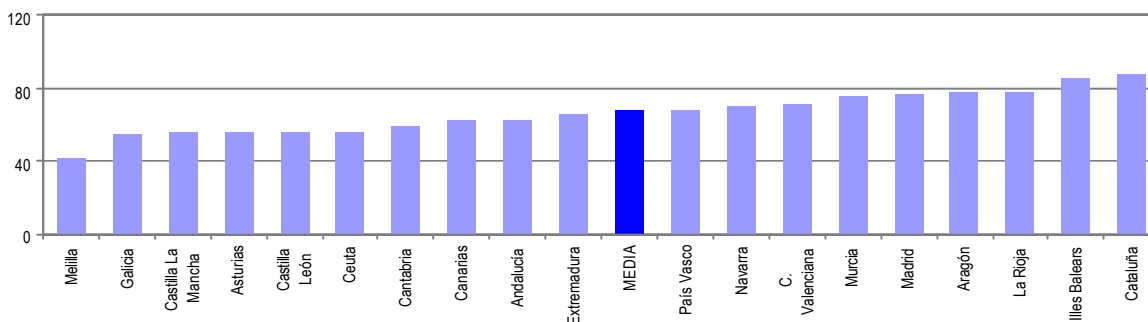
**COBERTURA BRUTA**



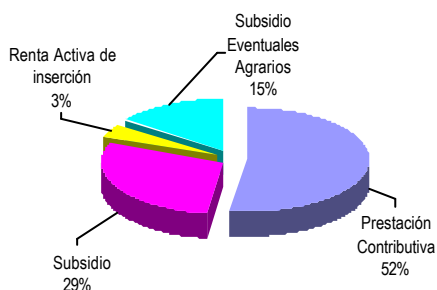
**BENEFICIARIOS DE PRESTACIONES POR DESEMPLEO Y COBERTURAS POR CC.AA.**

Comunidades Autónomas	Beneficiarios				Total	Coberturas	
	Prestación Contributiva	Subsidio	Renta Activa de Inserción	Subsidio Eventuales Agrarios		Bruta	Neta
Andalucía	99.889	86.936	19.104	162.242	368.171	62,26	74,38
Aragón	16.297	5.758	454		22.509	77,67	86,17
Asturias	15.708	11.241	1.194		28.143	55,96	67,39
Illes Balears	12.990	5.751	200		18.941	85,12	90,11
Canarias	40.949	25.791	4.529		71.269	62,00	70,91
Cantabria	7.318	3.924	685		11.927	59,32	68,52
Castilla León	30.274	17.919	2.928		51.121	55,98	69,04
Castilla La Mancha	22.786	18.234	1.696		42.716	55,63	64,61
Cataluña	125.402	44.817	1.863		172.082	87,63	95,86
C. Valenciana	72.347	35.436	3.682		111.465	70,58	77,80
Extremadura	17.850	16.385	4.093	26.352	64.680	65,14	78,32
Galicia	42.145	30.630	5.280		78.055	54,20	67,97
Madrid	94.773	32.555	2.188		129.516	75,91	84,21
Murcia	14.872	8.350	858		24.080	75,24	89,57
Navarra	8.153	3.379	147		11.679	70,23	76,44
País Vasco	29.720	13.354	607		43.681	68,13	77,20
La Rioja	4.095	1.427	77		5.599	77,77	84,87
Ceuta	1.040	1.364	228		2.632	56,02	76,58
Melilla	783	977	274		2.034	41,43	63,04
<b>TOTAL</b>	<b>657.391</b>	<b>364.228</b>	<b>50.087</b>	<b>188.594</b>	<b>1.260.300</b>	<b>67,29</b>	<b>77,98</b>

**COBERTURA BRUTA**



**DISTRIBUCION DE BENEFICIARIOS**



**Notas Informativas:**

El dato de beneficiarios corresponde a los que están en alta el último día del mes anterior al del informe.

El dato subsidio incluye también a los beneficiarios de la Renta Agraria de Andalucía y Extremadura

**Cobertura Bruta:** El cociente que resulta entre el número de beneficiarios de prestaciones desempleo (excluido beneficiarios por desempleo parcial y de trabajadores agrarios), y el paro total registrado, ambos datos del mes del informe.

**Cobertura Neta:** El cociente que resulta entre el número de beneficiarios de prestaciones desempleo (excluido desempleo parcial y prestaciones y subsidios de trabajadores agrarios) y el paro registrado de industria construcción y servicio, ambos datos del mes del informe.

Coberturas históricas calculadas con datos de paro SILEE.

GASTOS DE PRESTACIONES POR DESEMPLEO POR PROVINCIAS

PROVINCIAS	Gastos de Prestaciones (miles de euros)					Gasto medio por beneficiario (euros/mes)
	Total	Prestacion Contributiva	Subsidio Desempleo	Renta Activa Inserción	Subsidio Eventuales Agrarios	
Álava	6.847	6.124	705	18		1.146,5
Albacete	8.058	5.455	2.298	305		774,4
Alicante	37.723	29.449	7.483	791		869,8
Almería	12.812	7.779	2.689	170	2.174	831,4
Ávila	2.726	2.027	666	33		878,8
Badajoz	22.500	10.294	5.156	1.330	5.720	635,4
Illes Balears	19.866	16.274	3.519	73		1.048,8
Barcelona	138.811	121.925	16.344	542		1.024,5
Burros	6.537	5.573	896	68		979,6
Cáceres	12.409	6.600	2.104	157	3.548	743,5
Cádiz	36.566	22.273	7.482	1.757	5.054	824,9
Castellón de la Plana	10.915	9.217	1.671	27		1.049,3
Ciudad Real	9.297	6.532	2.600	165		782,8
Córdoba	26.697	10.673	4.642	873	10.509	778,8
A Coruña	28.190	21.629	5.807	754		871,3
Cuenca	3.191	2.317	840	34		767,1
Girona	13.789	11.733	2.007	49		951,4
Granada	25.355	11.771	4.573	493	8.518	810,2
Guadalajara	3.869	3.287	572	10		954,4
Guipúzcoa	13.790	11.765	1.937	88		1.034,7
Huelva	14.735	7.705	2.753	347	3.930	806,8
Huesca	3.318	2.977	329	12		1.023,4
Jaén	22.290	9.109	3.451	358	9.372	800,0
León	10.383	7.838	2.274	271		876,8
Leida	6.279	5.347	911	21		961,3
La Rioja	5.539	4.824	685	30		989,3
Lugo	6.057	4.160	1.676	221		759,5
Madrid	129.581	113.572	15.189	820		1.000,5
Málaga	37.064	24.060	6.040	951	6.013	893,9
Murcia	20.551	19.021	1.215	315		853,4
Navarra	12.503	10.802	1.635	66		1.070,6
Ourense	7.397	4.803	2.256	338		731,4
Asturias	25.819	19.737	5.643	439		917,4
Palencia	3.148	2.480	627	41		917,2
Las Palmas	31.744	24.060	6.506	1.178		776,9
Pontevedra	23.154	17.328	5.178	648		838,5
Salamanca	6.211	4.376	1.508	327		769,0
Sa Cruz Tenerife	24.116	18.112	5.508	496		793,1
Cantabria	11.186	9.082	1.856	248		937,9
Segovia	1.971	1.700	260	11		930,2
Sevilla	57.855	28.084	10.744	2.120	16.907	834,2
Soria	1.453	1.264	182	7		966,7
Taragona	14.725	12.591	2.064	70		946,2
Teruel	2.272	1.784	471	17		902,7
Toledo	10.363	7.994	2.230	139		848,1
Valencia	57.501	48.004	8.925	572		996,7
Valladolid	10.182	8.536	1.421	225		969,3
Vizcaya	26.454	22.567	3.761	126		1.085,0
Zamora	2.879	2.053	730	96		744,3
Zaragoza	16.615	14.529	1.941	145		991,9
Ceuta	1.887	1.167	635	85		716,9
Melilla	1.354	818	428	108		665,7
<b>TOTAL NACIONAL</b>	<b>1.046.534</b>	<b>783.181</b>	<b>173.023</b>	<b>18.585</b>	<b>71.745</b>	<b>909,6</b>

Fuente: Datos provisionales del Servicio Público de Empleo Estatal

Notas:

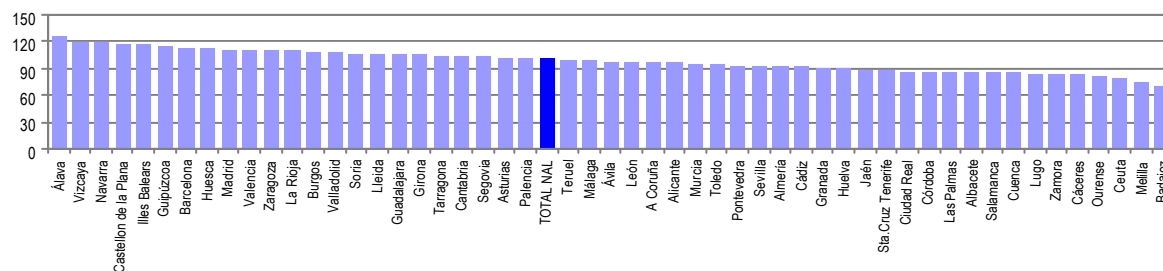
Gastos contabilizados en el mes del informe y devengados en el mes anterior

Los gastos incluyen las cotizaciones a la Seguridad Social

Los gastos de subsidio por desempleo incluyen los de Renta Agraria

En los gastos medios por beneficiario no se incluyen los gastos del subsidio para trabajadores eventuales agrarios (REASS)

GASTO MEDIO POR BENEFICIARIO



Notas: Valores nacionales = Índice 100



**GASTOS DE PRESTACIONES POR DESEMPLEO CC. AA.**

CC.AA.	Gastos de Prestaciones (miles de euros)					Gasto medio por beneficiario (euros/mes)
	Total	Prestacion Contributiva	Subsidio Desempleo	Renta Activa Inserción	Subsidio Eventuales Agrarios	
Andalucía	233.374	121.454	42.374	7.069	62.477	829,9
Aragón	22.205	19.290	2.741	174		986,5
Asturias	25.819	19.737	5.643	439		917,4
Illes Balears	19.866	16.274	3.519	73		1.048,8
Canarias	55.860	42.172	12.014	1.674		783,8
Cantabria	11.186	9.082	1.856	248		937,9
Castilla y León	45.490	35.847	8.564	1.079		889,8
Castilla-La Mancha	34.778	25.585	8.540	653		814,2
Cataluña	173.604	151.596	21.326	682		1.008,8
C. Valenciana	106.139	86.670	18.079	1.390		952,2
Extremadura	34.909	16.894	7.260	1.487	9.268	669,0
Galicia	64.798	47.920	14.917	1.961		830,2
Madrid	129.581	113.572	15.189	820		1.000,5
Murcia	20.551	19.021	1.215	315		853,4
Navarra	12.503	10.802	1.635	66		1.070,6
Pais Vasco	47.091	40.456	6.403	232		1.078,1
La Rioja	5.539	4.824	685	30		989,3
Ceuta	1.887	1.167	635	85		716,9
Melilla	1.354	818	428	108		665,7
<b>TOTAL NACIONAL</b>	<b>1.046.534</b>	<b>783.181</b>	<b>173.023</b>	<b>18.585</b>	<b>71.745</b>	<b>909,6</b>

Fuente: Datos provisionales del Servicio Público de Empleo Estatal

Notas:

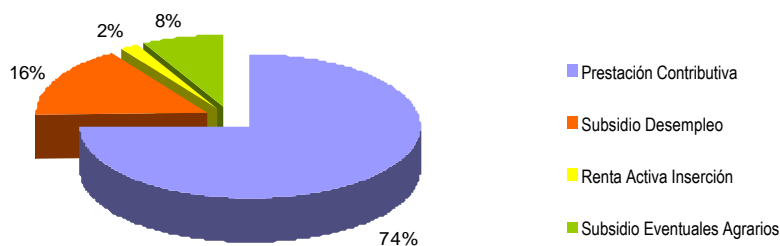
Gastos contabilizados en el mes del informe y devengados en el mes anterior

Los gastos incluyen las cotizaciones a la Seguridad Social

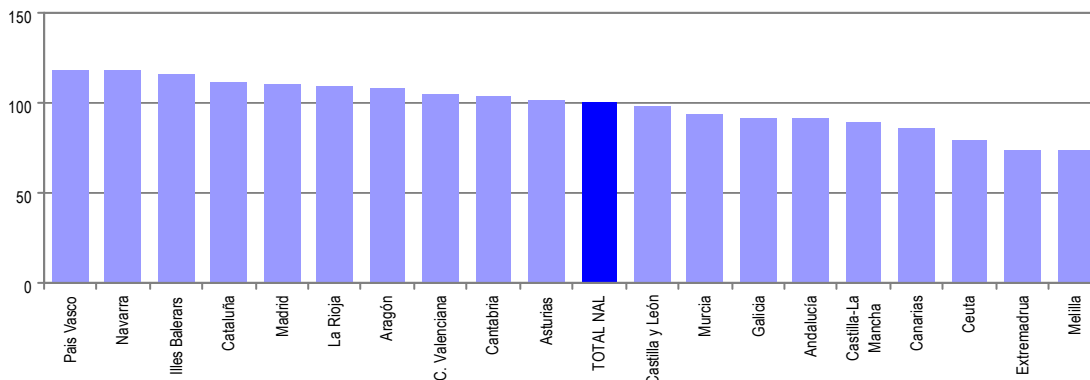
Los gastos de subsidio por desempleo incluyen los de Renta Agraria

En los gastos medios por beneficiario no se incluyen los gastos del subsidio para trabajadores eventuales agrarios (RFASS)

**TOTAL NACIONAL DE GASTOS DE PRESTACIONES DE DESEMPLEO**



**GASTO MEDIO POR BENEFICIARIO**



Notas: Valores nacionales = Índice 100

**SÍNTESIS DE DATOS NACIONALES DE BENEFICIARIOS DE PRESTACIONES POR DESEMPLEO EXTRANJEROS**
**2003, 2004 Y 2005**

	2003	2004	INCREMENTO 2004 S/ 2003 (%)	2005	INCREMENTO 2005 S/ 2004 (%)
<b>Nº DE BENEFICIARIOS</b>	<b>35.053</b>	<b>43.301</b>	<b>23,5</b>	<b>51.796</b>	<b>19,6</b>
<b>Prestación Contributiva</b>	22.149	30.689	38,6	38.063	24,0
<b>Subsidio</b>	8.938	9.509	6,4	10.636	11,9
<b>Renta Activa de Inserción</b>	295	527	78,6	938	78,0
<b>Subsidio Eventuales Agrarios</b>	3.671	2.576	-29,8	2.159	-16,2
<b>ENTORNO COMUNITARIO</b>	<b>7.594</b>	<b>9.311</b>	<b>22,6</b>	<b>10.648</b>	<b>14,4</b>
<b>ENTORNO NO COMUNITARIO</b>	<b>27.459</b>	<b>33.990</b>	<b>23,8</b>	<b>41.148</b>	<b>21,1</b>
<b>% SOBRE TOTAL BENEFICIARIOS</b>	<b>2,99</b>	<b>3,50</b>	<b>17,1</b>	<b>4,11</b>	<b>17,4</b>
<b>Prestación Contributiva</b>	3,69	4,75	28,7	5,79	21,9
<b>Subsidio</b>	2,54	2,67	5,1	2,92	9,4
<b>Renta Activa de Inserción</b>	1,54	1,27	-17,5	1,87	47,2
<b>Subsidio Eventuales Agrarios</b>	1,82	1,32	-27,5	1,14	-13,6
<b>% BENEFICIARIOS s/DEMANDANTES DE EMPLEO EXTRANJEROS</b>	<b>29,90</b>	<b>33,25</b>	<b>11,2</b>	<b>36,29</b>	
<b>GASTO (Miles de Euros) (1)</b>	<b>23.925</b>	<b>32.161</b>	<b>34,4</b>	<b>40.425</b>	<b>25,7</b>
<b>Prestación Contributiva</b>	19.203	27.436	42,9	34.866	27,1
<b>Subsidio</b>	3.298	3.585	8,7	4.414	23,1
<b>Renta Activa de Inserción</b>	102	194	90,0	301	54,8
<b>Subsidio Eventuales Agrarios</b>	1.322	945	-28,5	844	-10,7
<b>% S/GASTO TOTAL PRESTACIONES</b>	<b>2,6</b>	<b>3,3</b>	<b>26,9</b>	<b>3,8</b>	<b>15,2</b>

(1) Datos estimados.

Fuente: Datos provisionales del Servicio Público de Empleo Estatal correspondientes al mes de mayo de cada año

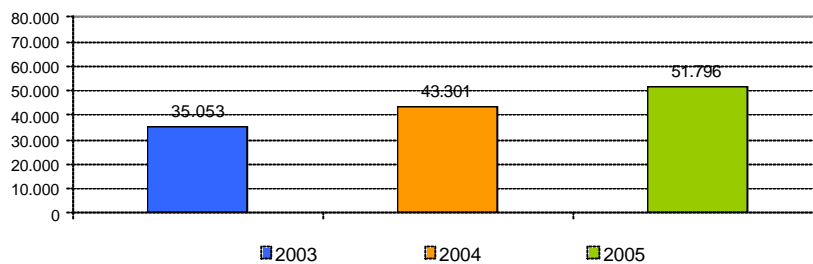
Notas:

En el entorno comunitario se incluyen los países de la UE, inclusive los de régimen transitorio, los del Espacio Económico Europeo (Liechtenstein, Islandia y Noruega) y la Confederación Suiza.

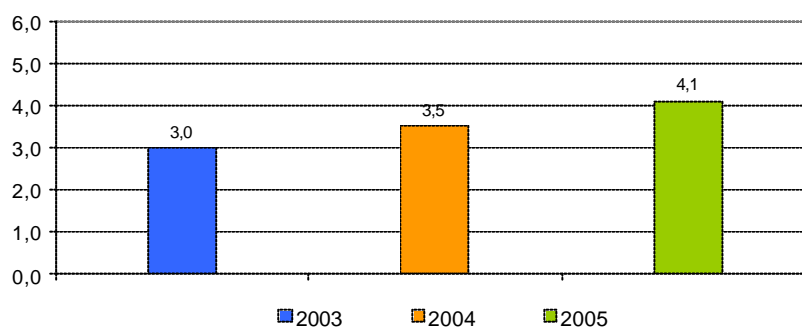
**SÍNTESIS DE DATOS NACIONALES DE BENEFICIARIOS DE PRESTACIONES POR DESEMPLEO EXTRANJEROS**

2003 , 2004 Y 2005

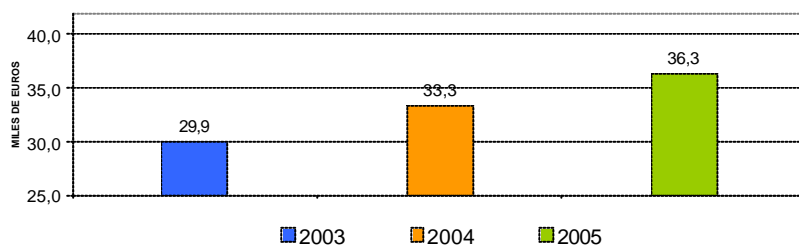
Nº DE BENEFICIARIOS



% s/ TOTAL BENEFICIARIOS



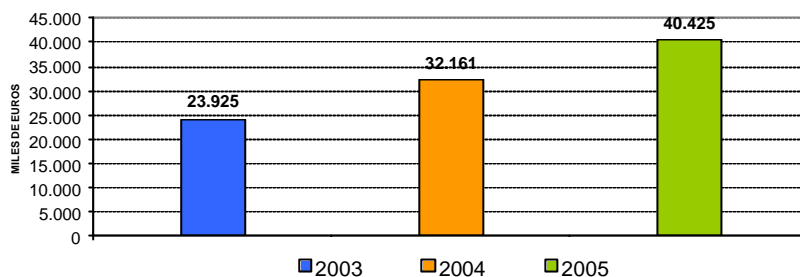
% BENEFICIARIOS s/ DEMANDANTES EMPLEO EXTRANJEROS



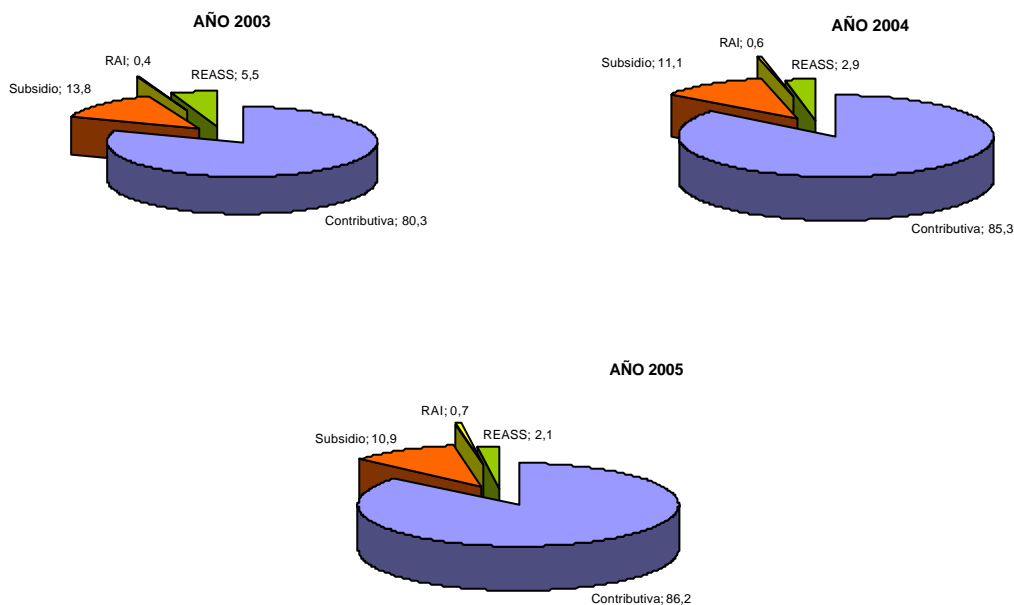
SÍNTESIS DE DATOS NACIONALES DE BENEFICIARIOS DE PRESTACIONES POR DESEMPLEO EXTRANJEROS

2003 , 2004 Y 2005

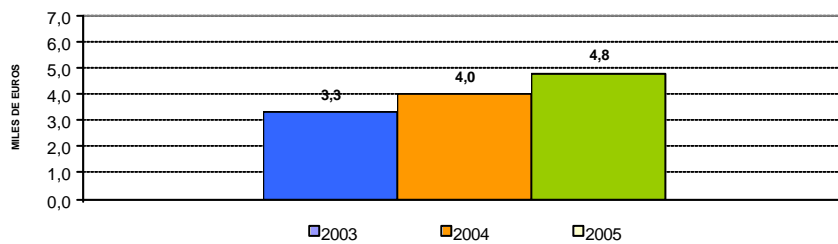
EVOLUCIÓN DEL GASTO DE BENEFICIARIOS EXTRANJEROS



DISTRIBUCIÓN DEL GASTO DE BENEFICIARIOS EXTRANJEROS POR TIPO DE PRESTACIÓN (%)



EVOLUCIÓN % GASTO BENEF. EXTRANJEROS s/GASTO TOTAL EN PRESTACIONES



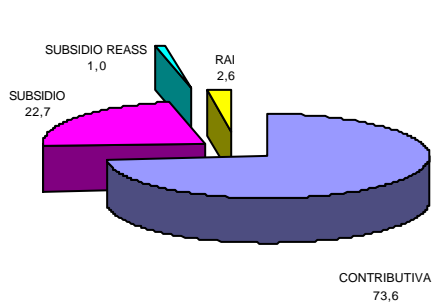
**DISTRIBUCIÓN DE LOS BENEFICIARIOS EXTRANJEROS POR PROVINCIAS**

	Beneficiarios extranjeros			%
	Total	Países comunitarios	Países no comunitarios	
ALAVA	247	42	205	0,48
ALBACETE	242	10	232	0,47
ALICANTE	2.367	674	1.693	4,57
ALMERIA	1.582	164	1.418	3,05
ASTURIAS	535	175	360	1,03
AVILA	78	7	71	0,15
BADAJOS	270	104	166	0,52
ILLES BALEARS	1.948	684	1.264	3,76
BARCELONA	8.805	1.489	7.316	17,00
BURGOS	264	46	218	0,51
CACERES	948	51	897	1,83
CADIZ	425	171	254	0,82
CANTABRIA	366	62	304	0,71
CASTELLON	766	87	679	1,48
CIUDAD REAL	217	18	199	0,42
CORDOBA	181	33	148	0,35
A CORUÑA	418	133	285	0,81
CUENCA	173	7	166	0,33
GIRONA	1.657	270	1.387	3,20
GRANADA	490	150	340	0,95
GUADALAJARA	242	31	211	0,47
GUIPUZCOA	380	111	269	0,73
HUELVA	511	107	404	0,99
HUESCA	267	20	247	0,52
JAEN	449	34	415	0,87
LEON	314	151	163	0,61
LLEIDA	695	47	648	1,34
LUGO	141	62	79	0,27
MADRID	9.004	1.463	7.541	17,38
MALAGA	1.671	766	905	3,23
MURCIA	1.312	145	1.167	2,53
NAVARRA	876	114	762	1,69
OURENSE	253	177	76	0,49
PALENCIA	43	13	30	0,08
LAS PALMAS	2.799	813	1.986	5,40
PONTEVEDRA	592	236	356	1,14
LA RIOJA	489	38	451	0,94
SALAMANCA	135	52	83	0,26
SANTA CRUZ DE TENEJ	1.536	708	828	2,97
SEGOVIA	174	22	152	0,34
SEVILLA	461	139	322	0,89
SORIA	98	9	89	0,19
TARRAGONA	1.424	169	1.255	2,75
TERUEL	154	21	133	0,30
TOLEDO	447	50	397	0,86
VALENCIA	3.042	516	2.526	5,87
VALLADOLID	203	16	187	0,39
VIZCAYA	472	102	370	0,91
ZAMORA	75	33	42	0,14
ZARAGOZA	1.074	102	972	2,07
CEUTA	211	1	210	0,41
MELILLA	273	3	270	0,53
<b>TOTAL NACIONAL</b>	<b>51.796</b>	<b>10.648</b>	<b>41.148</b>	<b>100,00</b>

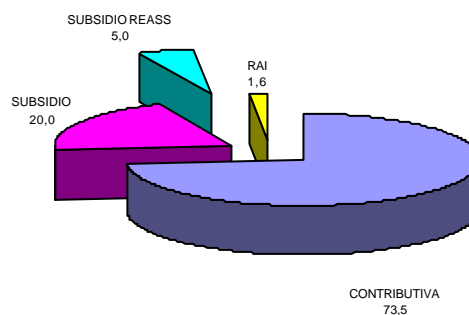
**DISTRIBUCIÓN DE LOS BENEFICIARIOS EXTRANJEROS POR COMUNIDADES AUTÓNOMAS**

	TOTAL				COMUNITARIOS				NO COMUNITARIOS						
	Prestaciones R.D.Leg. 1/94		REASS	RAI	Total	Prestaciones R.D.Leg. 1/94		REASS	RAI	Total	Prestaciones R.D.Leg. 1/94		REASS	RAI	Total
	Contrib.	Subsidio				Contrib.	Subsidio				Contrib.	Subsidio			
Andalucía	2.895	1.392	1.277	206	5.770	997	412	88	67	1.564	1.898	980	1.189	139	4.206
Aragón	1.215	265	0	15	1.495	106	34		3	143	1.109	231		12	1.352
Asturias	315	196	0	24	535	90	75		10	175	225	121		14	360
Illes Balears	1.452	485	0	11	1.948	482	198		4	684	970	287		7	1.264
Canarias	3.368	842	0	125	4.335	1.178	300		43	1.521	2.190	542		82	2.814
Cantabria	253	101	0	12	366	43	12		7	62	210	89		5	304
Castilla-León	896	408	0	17	1.321	68	45		3	116	828	363		14	1.205
Castilla-La Mancha	930	414	0	40	1.384	173	164		12	349	757	250		28	1.035
Cataluña	10.201	2.311	0	69	12.581	1.641	315		19	1.975	8.560	1.996		50	10.606
C. Valenciana	4.906	1.189	0	80	6.175	1.002	245		30	1.277	3.904	944		50	4.898
Extremadura	166	149	882	21	1.218	62	60	23	10	155	104	89	859	11	1.063
Galicia	796	483	0	125	1.404	361	194		53	608	435	289		72	796
Madrid	7.518	1.419	0	67	9.004	1.211	239		13	1.463	6.307	1.180		54	7.541
Murcia	1.109	194	0	9	1.312	108	35		2	145	1.001	159		7	1.167
Navarra	686	188	0	2	876	79	35			114	607	153		2	762
País Vasco	860	232	0	7	1.099	200	52		3	255	660	180		4	844
La Rioja	410	79	0	0	489	33	5			38	377	74			451
Ceuta	30	152	0	29	211	1				1	29	152		29	210
Melilla	57	137	0	79	273	1	2			3	56	135		79	270
<b>TOTAL</b>	<b>38.063</b>	<b>10.636</b>	<b>2.159</b>	<b>938</b>	<b>51.796</b>	<b>7.836</b>	<b>2.422</b>	<b>111</b>	<b>279</b>	<b>10.648</b>	<b>30.227</b>	<b>8.214</b>	<b>2.048</b>	<b>659</b>	<b>41.148</b>

BENEFICIARIOS EXTRANJEROS COMUNITARIOS (%)



BENEFICIARIOS EXTRANJEROS NO COMUNITARIOS (%)



**RELACIÓN DE LOS 60 PAÍSES CON MAYOR PROPORCIÓN DE BENEFICIARIOS DE PRESTACIONES POR DESEMPLEO EXTRANJEROS DEL TOTAL DE PAÍSES**

	Beneficiarios extranjeros	% s/Total de beneficiarios extranjeros
MARRUECOS	12.876	24,86
ECUADOR	5.802	11,20
COLOMBIA	3.879	7,49
ITALIA	2.228	4,30
RUMANIA	2.019	3,90
PORTUGAL	1.943	3,75
PERU	1.564	3,02
ARGENTINA	1.543	2,98
FRANCIA	1.521	2,94
ALEMANIA, REPUBLICA FEDERAL	1.443	2,79
REINO UNIDO	1.266	2,44
ARGELIA	1.201	2,32
CUBA	1.117	2,16
UCRANIA	993	1,92
BULGARIA	949	1,83
DOMINICANA, REPUBLICA	828	1,60
SENEGAL	580	1,12
POLONIA	504	0,97
BRASIL	504	0,97
PAKISTAN	486	0,94
VENEZUELA	479	0,92
CHILE	433	0,84
RUSIA, FEDERACION DE	430	0,83
GAMBIA	417	0,81
PAISES BAJOS	410	0,79
NIGERIA	387	0,75
URUGUAY	361	0,70
BELGICA	317	0,61
MAURITANIA	316	0,61
FILIPINAS	293	0,57
MALI	259	0,50
BOLIVIA	212	0,41
GUINEA ECUATORIAL	204	0,39
GHANA	203	0,39
GUINEA	200	0,39
ESTADOS UNIDOS	190	0,37
CHINA	186	0,36
SUECIA	161	0,31
ARMENIA	132	0,25
MEJICO	129	0,25
AUSTRIA	122	0,24
LITUANIA	118	0,23
GUINEA ECUATORIAL BISSAU	113	0,22
MOLDAVIA, REPUBLICA DE	110	0,21
IRLANDA	102	0,20
APATRIDA	83	0,16
CONGO	77	0,15
BENIN	77	0,15
FINLANDIA	70	0,14
DINAMARCA	69	0,13
CAMERUN	69	0,13
SUIZA	69	0,13
ESLOVAQUIA	63	0,12
CHECA, REPUBLICA	63	0,12
ANGOLA	62	0,12
YUGOSLAVIA	61	0,12
INDIA	60	0,12
HONDURAS	55	0,11
CABO VERDE	50	0,10
GEORGIA	49	0,09
RESTO	1.289	2,49
<b>TOTAL</b>	<b>51.796</b>	<b>100,00</b>