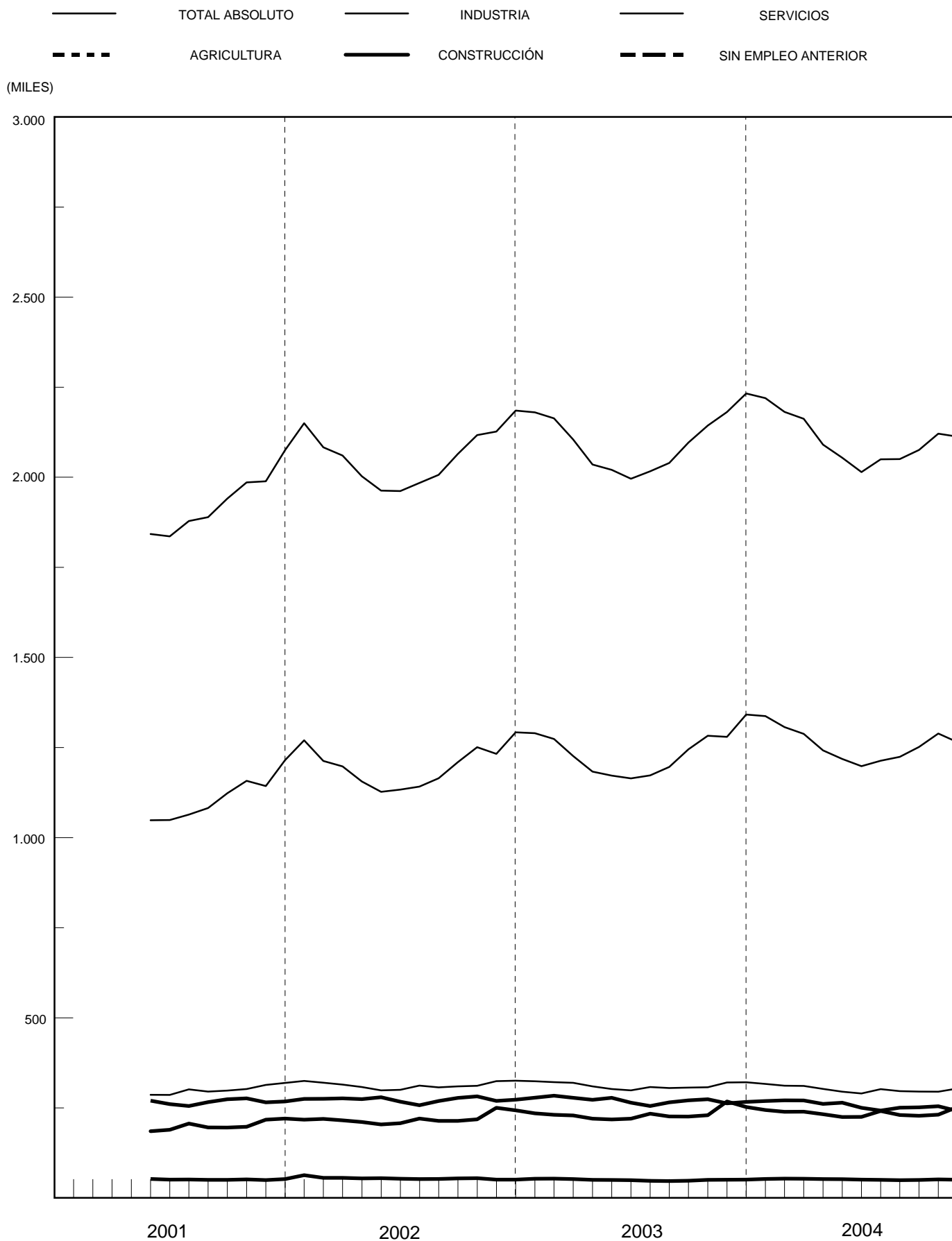


A.1.- PARO REGISTRADO POR SECTORES DESDE 2001 HASTA 2004 (TABLAS) (\*)

	PARO TOTAL	% VARIACIÓN S/MES ANT.	AGRICULTURA	INDUSTRIA	CONSTRUCCIÓN	SERVICIOS	SIN EMPLEO ANTERIOR
<b>AÑO 2001</b>							
ENERO							
FEBRERO							
MARZO							
ABRIL							
MAYO							
JUNIO	1.842.556	-2,94	52.975	286.325	184.934	1.048.308	270.014
JULIO	1.835.738	-0,37	51.121	286.068	188.901	1.049.036	260.611
AGOSTO	1.878.513	2,33	51.253	301.462	206.435	1.064.101	255.262
SEPTIEMBRE	1.889.185	0,57	49.946	295.362	195.811	1.081.971	266.095
OCTUBRE	1.940.909	2,74	50.186	298.139	195.536	1.123.316	273.732
NOVIEMBRE	1.985.857	2,32	51.706	302.292	197.751	1.157.549	276.560
DICIEMBRE	1.988.715	0,14	49.504	313.367	217.276	1.143.111	265.457
<b>AÑO 2002</b>							
ENERO	2.075.022	4,34	52.561	318.996	220.307	1.215.120	268.037
FEBRERO	2.149.908	3,61	63.331	324.617	217.320	1.270.081	274.558
MARZO	2.083.103	-3,11	56.026	319.544	219.315	1.212.807	275.411
ABRIL	2.060.070	-1,11	56.035	314.470	215.526	1.197.607	276.432
MAYO	2.002.924	-2,77	54.162	307.861	210.832	1.155.898	274.170
JUNIO	1.962.963	-2,00	54.574	298.395	203.899	1.126.867	279.227
JULIO	1.961.852	-0,06	53.561	300.317	207.464	1.133.244	267.266
AGOSTO	1.983.982	1,13	52.570	311.964	220.444	1.141.459	257.545
SEPTIEMBRE	2.006.786	1,15	52.883	306.896	213.656	1.164.649	268.702
OCTUBRE	2.064.512	2,88	54.038	309.560	213.751	1.209.532	277.631
NOVIEMBRE	2.117.144	2,55	54.709	311.453	218.360	1.250.686	281.936
DICIEMBRE	2.127.018	0,47	51.019	323.929	250.438	1.232.384	269.248
<b>AÑO 2003</b>							
ENERO	2.185.156	2,73	51.108	325.603	243.359	1.292.332	272.755
FEBRERO	2.180.216	-0,23	53.365	323.756	234.721	1.289.984	278.389
MARZO	2.163.498	-0,77	53.737	321.413	230.846	1.273.947	283.556
ABRIL	2.104.475	-2,73	52.403	319.234	228.879	1.225.987	277.973
MAYO	2.035.601	-3,27	50.064	309.554	220.292	1.183.174	272.518
JUNIO	2.020.367	-0,75	49.781	302.400	218.054	1.172.001	278.132
JULIO	1.995.964	-1,21	48.998	298.287	219.878	1.164.615	264.186
AGOSTO	2.016.675	1,04	47.458	308.079	233.591	1.172.710	254.836
SEPTIEMBRE	2.039.630	1,14	46.925	305.189	226.161	1.196.038	265.317
OCTUBRE	2.096.606	2,79	47.951	306.421	226.096	1.245.058	271.080
NOVIEMBRE	2.143.206	2,22	49.942	307.289	229.452	1.282.788	273.736
DICIEMBRE	2.181.248	1,77	50.315	320.654	267.863	1.279.620	262.796
<b>AÑO 2004</b>							
ENERO	2.232.560	2,35	51.101	321.072	252.539	1.341.324	266.523
FEBRERO	2.219.300	-0,59	52.928	316.488	243.842	1.337.215	268.827
MARZO	2.181.546	-1,70	53.728	311.605	238.840	1.306.377	270.996
ABRIL	2.162.405	-0,88	53.603	311.163	239.122	1.287.909	270.608
MAYO	2.090.702	-3,32	52.526	302.784	232.392	1.241.869	261.130
JUNIO	2.054.113	-1,75	52.237	294.905	224.553	1.218.365	264.053
JULIO	2.014.218	-1,94	51.081	289.929	224.715	1.198.286	250.207
AGOSTO	2.049.639	1,76	50.020	302.045	241.350	1.213.574	242.649
SEPTIEMBRE	2.050.514	0,04	49.180	296.428	230.064	1.224.165	250.676
OCTUBRE	2.075.811	1,23	49.669	295.318	228.025	1.251.246	251.552
NOVIEMBRE	2.121.089	2,18	51.733	295.011	231.153	1.288.797	254.396
DICIEMBRE	2.112.715	-0,39	50.292	303.582	252.699	1.264.785	241.357

(\*) Los datos correspondientes a estos años son simulados

A.1.- PARO REGISTRADO Y PARO REGISTRADO POR SECTORES DESDE 2001 HASTA 2004 (GRÁFICO)

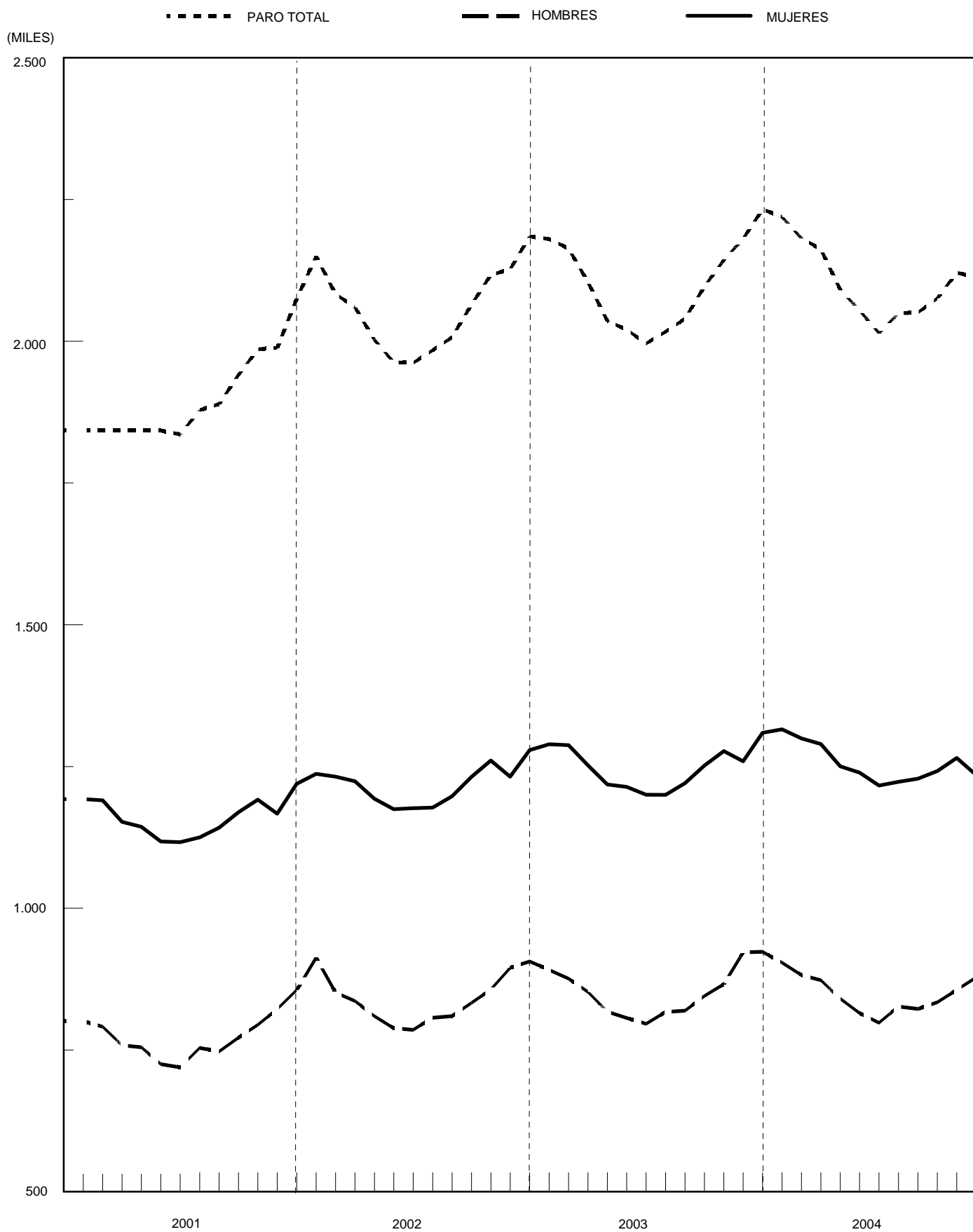


A.2.- PARO REGISTRADO POR SEXO Y EDAD DESDE 2001 HASTA 2004 (TABLAS) (\*)

	PARO TOTAL	HOMBRES	MUJERES	HOMBRES < 25 AÑOS	MUJERES < 25 AÑOS	HOMBRES RESTO	MUJERES RESTO
<b>AÑO 2001</b>							
ENERO							
FEBRERO	1.993.274	800.722	1.192.552	114.588	199.280	686.133	993.272
MARZO	1.981.006	790.858	1.190.149	113.224	196.634	677.634	993.514
ABRIL	1.910.453	758.020	1.152.433	103.072	180.372	654.948	972.061
MAYO	1.898.285	754.582	1.143.703	104.872	176.863	649.710	966.840
JUNIO	1.842.556	724.791	1.117.765	103.980	174.001	620.810	943.765
JULIO	1.835.738	719.398	1.116.340	98.988	169.460	620.410	946.880
AGOSTO	1.878.513	753.497	1.125.016	105.729	170.972	647.767	954.045
SEPTIEMBRE	1.889.185	747.195	1.141.990	109.089	178.827	638.106	963.163
OCTUBRE	1.940.909	771.580	1.169.329	116.421	186.871	655.159	982.459
NOVIEMBRE	1.985.857	794.361	1.191.496	121.822	190.077	672.539	1.001.419
DECEMBER	1.988.715	821.849	1.166.867	121.805	176.326	700.044	990.541
<b>AÑO 2002</b>							
ENERO	2.075.022	855.696	1.219.326	130.557	185.776	725.139	1.033.550
FEBRERO	2.149.908	912.863	1.237.045	141.239	184.871	771.624	1.052.173
MARZO	2.083.103	851.267	1.231.836	130.622	183.186	720.645	1.048.650
ABRIL	2.060.070	836.150	1.223.921	127.821	176.869	708.328	1.047.051
MAYO	2.002.924	809.738	1.193.186	122.674	168.271	687.063	1.024.915
JUNIO	1.962.963	788.298	1.174.664	124.328	165.428	663.970	1.009.237
JULIO	1.961.852	785.360	1.176.491	119.202	157.791	666.159	1.018.700
AGOSTO	1.983.982	806.706	1.177.276	120.990	155.534	685.716	1.021.742
SEPTIEMBRE	2.006.786	809.363	1.197.423	126.710	165.732	682.652	1.031.691
OCTUBRE	2.064.512	832.940	1.231.572	134.430	177.326	698.511	1.054.246
NOVIEMBRE	2.117.144	856.653	1.260.491	138.902	182.224	717.751	1.078.267
DECEMBER	2.127.018	895.080	1.231.938	139.093	169.052	755.987	1.062.886
<b>AÑO 2003</b>							
ENERO	2.185.156	906.085	1.279.072	144.201	180.902	761.883	1.098.170
FEBRERO	2.180.216	891.117	1.289.099	143.493	183.818	747.624	1.105.281
MARZO	2.163.498	875.720	1.287.779	141.284	183.981	734.436	1.103.798
ABRIL	2.104.475	852.289	1.252.186	135.543	173.878	716.745	1.078.308
MAYO	2.035.601	817.253	1.218.348	127.960	163.779	689.292	1.054.570
JUNIO	2.020.367	806.263	1.214.104	131.168	163.236	675.095	1.050.868
JULIO	1.995.964	795.867	1.200.097	124.376	152.235	671.491	1.047.862
AGOSTO	2.016.675	816.770	1.199.905	124.697	149.216	692.073	1.050.689
SEPTIEMBRE	2.039.630	818.963	1.220.667	129.999	159.739	688.964	1.060.928
OCTUBRE	2.096.606	845.077	1.251.529	136.457	168.338	708.620	1.083.191
NOVIEMBRE	2.143.206	866.182	1.277.024	139.599	171.843	726.583	1.105.181
DECEMBER	2.181.248	922.060	1.259.188	139.968	159.192	782.092	1.099.996
<b>AÑO 2004</b>							
ENERO	2.232.560	923.156	1.309.404	142.392	171.600	780.764	1.137.804
FEBRERO	2.219.300	903.903	1.315.397	139.030	172.125	764.873	1.143.272
MARZO	2.181.546	882.204	1.299.343	134.122	166.128	748.082	1.133.214
ABRIL	2.162.405	872.859	1.289.546	133.317	163.853	739.543	1.125.693
MAYO	2.090.702	840.336	1.250.366	124.752	151.980	715.584	1.098.386
JUNIO	2.054.113	814.869	1.239.244	125.016	150.744	689.853	1.088.500
JULIO	2.014.218	797.767	1.216.450	116.887	139.064	680.881	1.077.386
AGOSTO	2.049.639	826.569	1.223.070	119.124	136.493	707.445	1.086.577
SEPTIEMBRE	2.050.514	822.223	1.228.291	124.143	145.368	698.079	1.082.923
OCTUBRE	2.075.811	834.061	1.241.750	126.850	150.126	707.211	1.091.625
NOVIEMBRE	2.121.089	855.839	1.265.251	130.728	153.802	725.111	1.111.448
DECEMBER	2.112.715	878.020	1.234.695	127.148	141.665	750.872	1.093.029

(\*) Los datos correspondientes a estos años son simulados

A.2.- PARO REGISTRADO POR SEXO DESDE 2001 HASTA 2004 (GRÁFICO)

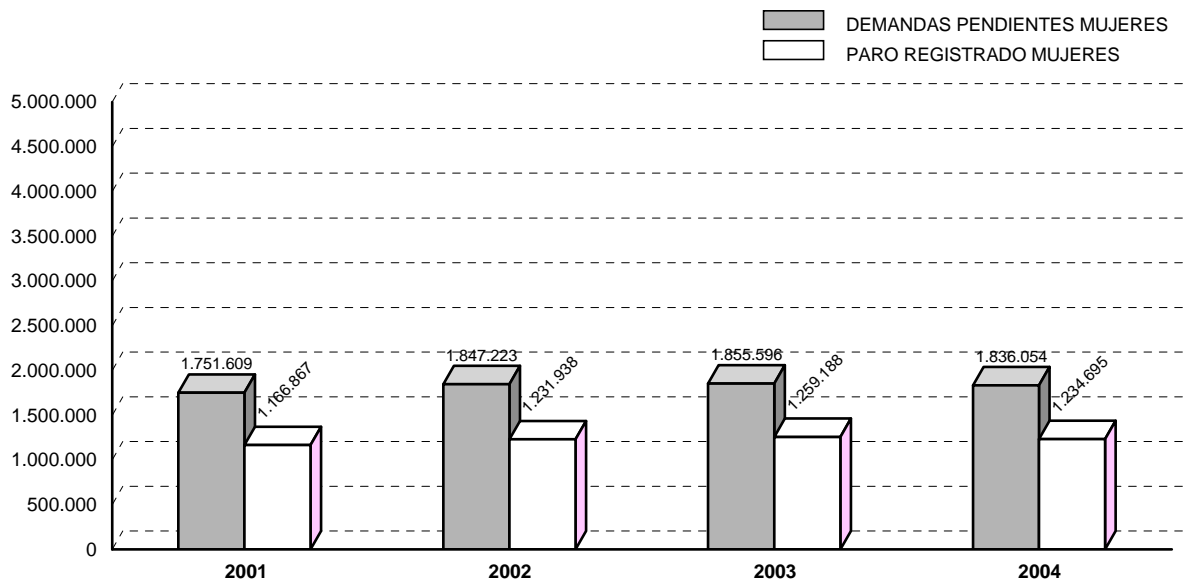
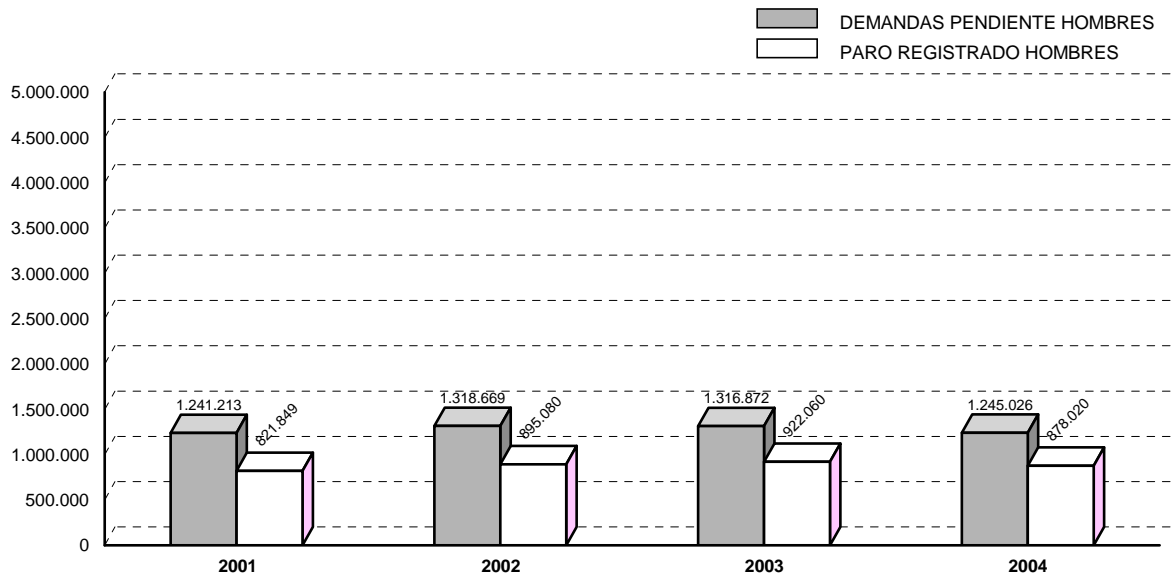
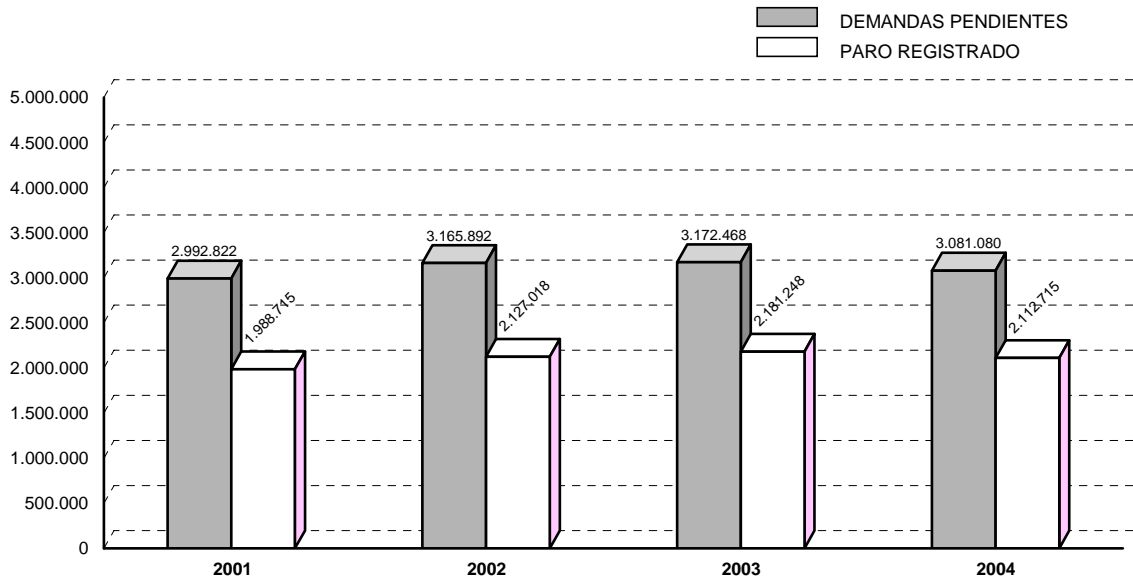


B.- RESUMEN DE LOS ÚLTIMOS 4 AÑOS (TABLA) (\*)

CONCEPTOS	2001	2002	2003	2004
<b>A. DATOS ACUMULADOS</b>				
ALTAS DE DEMANDA				
BAJAS DE DEMANDA				
ALTAS DE PUESTOS				
BAJAS DE PUESTOS				
TOTAL COLOCACIONES				
<b>B. DATOS A FINAL DEL AÑO</b>				
PARO REGISTRADO TOTAL	1.988.715	2.127.018	2.181.248	2.112.715
EN AGRICULTURA	49.504	51.019	50.315	50.292
EN INDUSTRIA	313.367	323.929	320.654	303.582
EN CONSTRUCCIÓN	217.276	250.438	267.863	252.699
EN SERVICIOS	1.143.111	1.232.384	1.279.620	1.264.785
SIN EMPLEO ANTERIOR	265.457	269.248	262.796	241.357
HOMBRES TOTAL	821.849	895.080	922.060	878.020
HOMBRES < 25 AÑOS	121.805	139.093	139.968	127.148
HOMBRES 25 A 44 AÑOS	418.867	454.629	466.704	438.150
HOMBRES > 44 AÑOS	281.177	301.358	315.388	312.723
MUJERES TOTAL	1.166.867	1.231.938	1.259.188	1.234.695
MUJERES < 25 AÑOS	176.326	169.052	159.192	141.665
MUJERES 25 A 44 AÑOS	707.402	738.944	742.440	709.311
MUJERES > 44 AÑOS	283.139	323.942	357.556	383.718
DEMANDAS PENDIENTES TOTAL	2.992.822	3.165.892	3.172.468	3.081.080
HOMBRES TOTAL	1.241.213	1.318.669	1.316.872	1.245.026
HOMBRES < 25 AÑOS	220.818	225.180	213.032	190.103
HOMBRES 25 A 44 AÑOS	593.179	636.235	633.389	587.594
HOMBRES > 44 AÑOS	427.216	457.255	470.451	467.328
MUJERES TOTAL	1.751.609	1.847.223	1.855.596	1.836.054
MUJERES < 25 AÑOS	284.097	275.742	253.763	228.866
MUJERES 25 A 44 AÑOS	1.019.078	1.065.196	1.053.966	1.020.459
MUJERES > 44 AÑOS	448.435	506.285	547.867	586.729

(\*) Los datos correspondientes a estos años son simulados

B.- RESUMEN DE LOS ÚLTIMOS CUATRO AÑOS (GRÁFICOS)



C.- DATOS MENSUALES (TABLA) (\*)

CONCEPTOS	ENERO	FEBRERO	MARZO	ABRIL	MAYO	JUNIO
<b>A. DATOS MENSUALES</b>						
ALTAS DE DEMANDA					480.419	563.440
BAJAS DE DEMANDA					545.985	537.777
ALTAS DE PUESTOS					107.091	105.469
BAJAS DE PUESTOS					71.207	140.334
TOTAL COLOCACIONES					1.374.745	1.559.594
<b>B. DATOS FIN DE MES</b>						
PARO REGISTRADO TOTAL	2.176.599	2.165.420	2.144.835	2.095.945	2.007.393	1.974.860
EN AGRICULTURA	55.704	54.083	56.453	55.417	56.349	57.647
EN INDUSTRIA	311.643	309.165	310.497	304.003	295.928	287.583
EN CONSTRUCCIÓN	257.056	247.611	247.405	236.261	219.919	212.251
EN SERVICIOS	1.333.246	1.333.490	1.308.167	1.276.372	1.207.691	1.185.697
SIN EMPLEO ANTERIOR	218.950	221.071	222.313	223.892	227.506	231.682
HOMBRES TOTAL	892.559	872.326	863.168	832.912	782.160	758.514
HOMBRES < 25 AÑOS	129.581	128.872	127.518	122.455	116.784	117.422
HOMBRES 25 A 44 AÑOS	444.432	432.071	426.897	407.002	373.933	357.367
HOMBRES > 44 AÑOS	318.546	311.383	308.753	303.455	291.443	283.725
MUJERES TOTAL	1.284.040	1.293.094	1.281.667	1.263.033	1.225.233	1.216.346
MUJERES < 25 AÑOS	150.570	154.433	151.866	148.415	142.067	138.007
MUJERES 25 A 44 AÑOS	738.161	742.644	733.438	720.422	688.232	677.530
MUJERES > 44 AÑOS	395.309	396.017	396.363	394.196	394.934	400.809
DEMANDAS PENDIENTES TOTAL	3.097.314	3.111.570	3.093.104	3.041.249	2.966.514	2.994.525
HOMBRES TOTAL	1.249.585	1.237.449	1.223.630	1.193.057	1.159.888	1.158.967
HOMBRES < 25 AÑOS	190.950	189.526	185.462	179.689	173.372	182.130
HOMBRES 25 A 44 AÑOS	592.086	582.185	573.094	551.770	533.437	527.047
HOMBRES > 44 AÑOS	466.549	465.738	465.074	461.598	453.079	449.790
MUJERES TOTAL	1.847.729	1.874.121	1.869.474	1.848.192	1.806.626	1.835.558
MUJERES < 25 AÑOS	229.446	233.267	229.258	225.008	216.096	223.375
MUJERES 25 A 44 AÑOS	1.030.837	1.043.732	1.037.969	1.021.057	992.646	998.878
MUJERES > 44 AÑOS	587.446	597.122	602.247	602.127	597.884	613.305

(\*) Hasta Abril de 2005 los datos son simulados

C.- DATOS MENSUALES (TABLA) (\*)

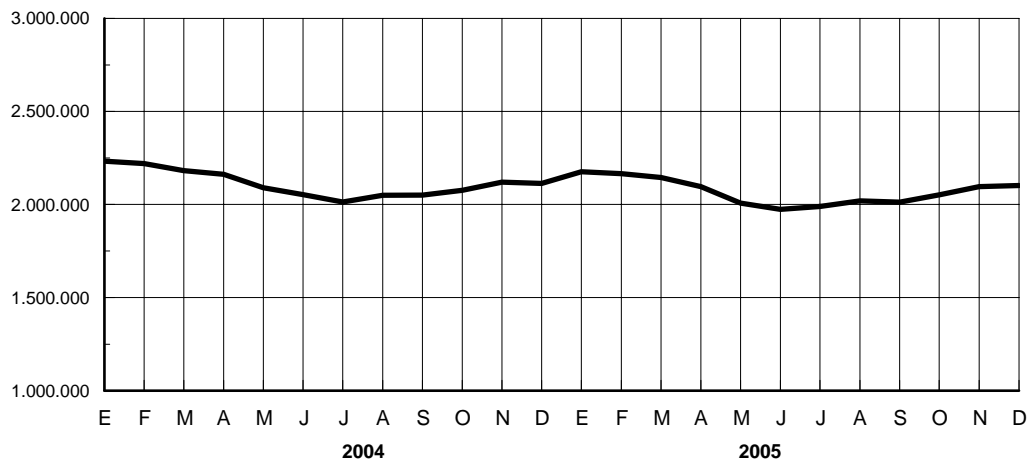
CONCEPTOS	JULIO	AGOSTO	SEPTIEMBRE	OCTUBRE	NOVIEMBRE	DICIEMBRE
<b>A. DATOS MENSUALES</b>						
ALTAS DE DEMANDA	534.530	474.329	638.593	634.211	577.743	472.477
BAJAS DE DEMANDA	524.954	481.317	631.668	604.090	528.523	521.479
ALTAS DE PUESTOS	88.691	94.353	96.455	87.858	85.568	63.275
BAJAS DE PUESTOS	151.238	158.508	177.003	194.792	190.996	174.417
TOTAL COLOCACIONES	1.513.557	1.271.189	1.612.382	1.611.754	1.502.335	1.295.128
<b>B. DATOS FIN DE MES</b>						
PARO REGISTRADO TOTAL	1.989.417	2.019.110	2.013.286	2.052.861	2.095.580	2.102.937
EN AGRICULTURA	58.780	58.958	60.744	66.136	66.737	65.227
EN INDUSTRIA	287.705	297.670	290.639	293.124	293.531	301.319
EN CONSTRUCCIÓN	218.166	230.430	218.645	220.582	223.833	245.100
EN SERVICIOS	1.198.440	1.208.039	1.207.863	1.249.976	1.282.800	1.266.389
SIN EMPLEO ANTERIOR	226.326	224.013	235.395	223.043	228.679	224.902
HOMBRES TOTAL	763.528	790.103	784.260	803.777	821.035	851.963
HOMBRES < 25 AÑOS	112.901	115.702	123.027	129.430	133.641	133.009
HOMBRES 25 A 44 AÑOS	364.891	383.417	375.146	385.802	395.476	418.371
HOMBRES > 44 AÑOS	285.736	290.984	286.087	288.545	291.918	300.583
MUJERES TOTAL	1.225.889	1.229.007	1.229.026	1.249.084	1.274.545	1.250.974
MUJERES < 25 AÑOS	131.356	131.520	140.201	148.671	153.029	142.886
MUJERES 25 A 44 AÑOS	685.023	690.180	686.056	692.691	705.784	693.155
MUJERES > 44 AÑOS	409.510	407.307	402.769	407.722	415.732	414.933
DEMANDAS PENDIENTES TOTAL	3.001.022	3.002.626	3.014.064	3.012.376	3.071.024	3.037.541
HOMBRES TOTAL	1.157.297	1.171.026	1.166.902	1.175.642	1.200.815	1.217.051
HOMBRES < 25 AÑOS	172.663	168.898	178.730	180.820	184.444	178.478
HOMBRES 25 A 44 AÑOS	533.311	548.173	541.538	546.599	559.547	574.422
HOMBRES > 44 AÑOS	451.323	453.955	446.634	448.223	456.824	464.151
MUJERES TOTAL	1.843.725	1.831.600	1.847.162	1.836.734	1.870.209	1.820.490
MUJERES < 25 AÑOS	212.637	205.270	219.512	221.533	224.214	207.936
MUJERES 25 A 44 AÑOS	1.004.240	1.000.838	1.007.548	1.000.048	1.017.871	990.773
MUJERES > 44 AÑOS	626.848	625.492	620.102	615.153	628.124	621.781

(\*) Hasta Abril de 2005 los datos son simulados

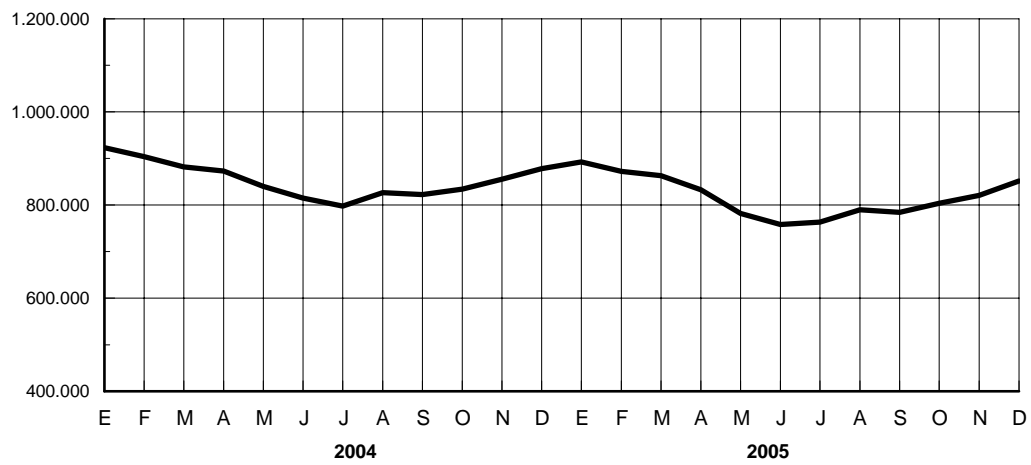


C.- DATOS MENSUALES (GRÁFICOS)

PARO REGISTRADO



PARO REGISTRADO HOMBRES



PARO REGISTRADO MUJERES

