



AVANCE DE DATOS
DEMANDANTES
DE EMPLEO,
PARO REGISTRADO,
CONTRATOS
Y PRESTACIONES

DICIEMBRE 2 0 0 5



MINISTERIO
DE TRABAJO
Y ASUNTOS SOCIALES



INSTITUTO DE EMPLEO
SERVICIO PÚBLICO
DE EMPLEO ESTATAL

CONTENIDO

	Pág.
PARO REGISTRADO	3
CONTRATOS	7
PRESTACIONES	10
ANEXO 1 Demandantes de Empleo y Paro Registrado	12
ANEXO 2 Contratos Registrados	32
ANEXO 3 Prestaciones	43

PARO REGISTRADO

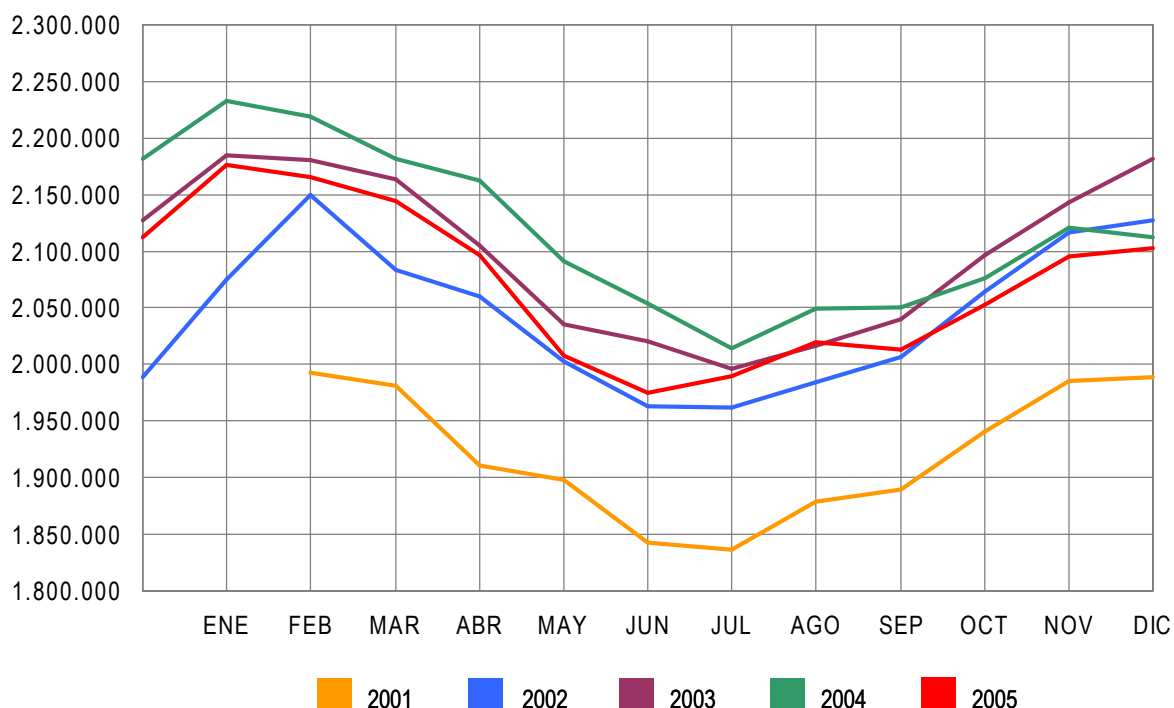
El número de desempleados registrados en las Oficinas de los Servicios Públicos de Empleo, al finalizar el mes de diciembre, se ha incrementado en 7.357 personas en relación con el mes anterior. En valores relativos, el aumento del paro es de un 0,35%. De esta forma el paro registrado se ha situado en 2.102.937.

En diciembre de 2004 el desempleo bajó en 8.374 parados respecto al mes anterior. Por otra parte, en el conjunto del año 2005, recién finalizado, el paro se ha reducido en 9.778 personas (-0,46%).

En términos desestacionalizados, el desempleo se ha situado en 2.061.703, lo que supone 3.176 parados más que el valor desestacionalizado del paro registrado en noviembre de 2005. Para realizar la estimación se han utilizado los mismos coeficientes que en la serie de paro SILE en la publicación técnica "Síntesis de Indicadores Económicos" del Ministerio de Economía y Hacienda.

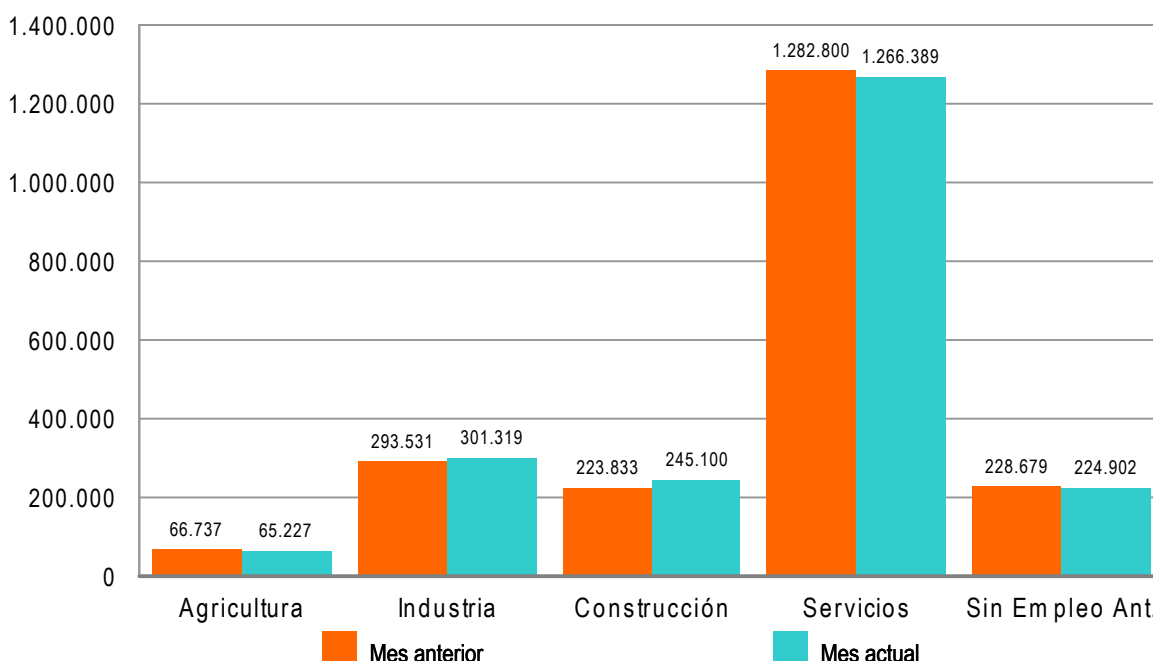
EVOLUCIÓN DEL PARO REGISTRADO

2001 - 2005



Por sectores económicos, el paro registrado presenta las siguientes variaciones respecto a noviembre: En Agricultura baja en 1.510 (-2,26%); en Industria sube en 7.788 (2,65%); en Construcción se incrementa en 21.267 (9,50%); en Servicios se reduce en 16.411 (-1,28%). Por último, el colectivo Sin Empleo Anterior baja en 3.777 personas (-1,65%).

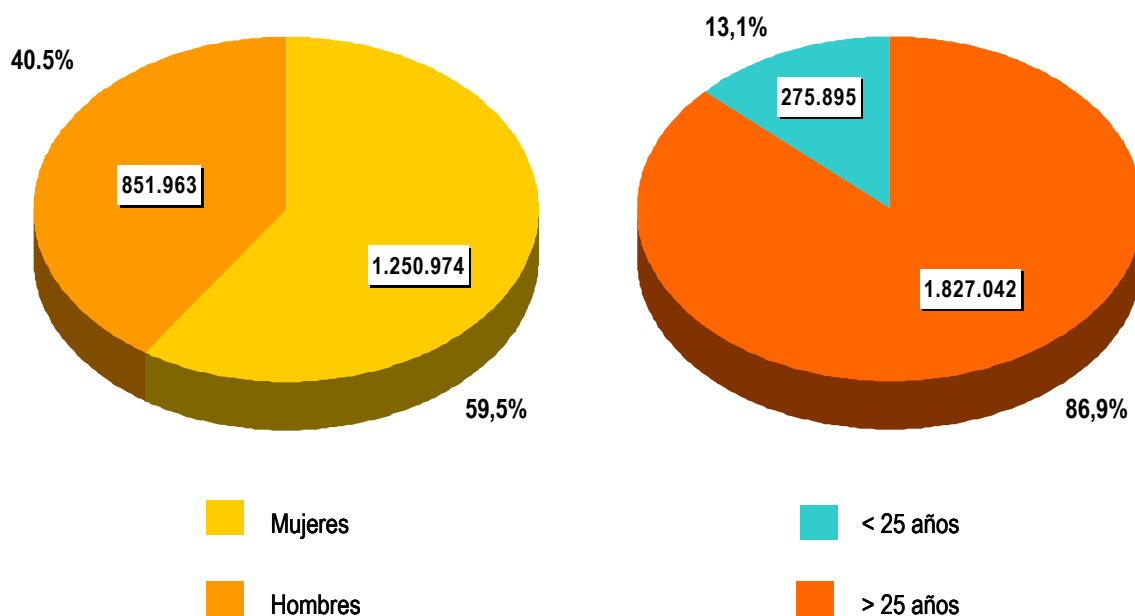
PARO REGISTRADO POR SECTORES
COMPARACIÓN CON EL MES ANTERIOR



El desempleo masculino se sitúa en 851.963 al aumentar en 30.928 (3,77%) y el femenino en 1.250.974, al bajar en 23.571 (-1,85%) en relación al mes de noviembre. Si lo comparamos con diciembre de 2004, el paro masculino baja en 26.057 (-2,97%) personas. Por el contrario, el femenino se incrementa en 16.279 (1,32%).

Por su parte, el desempleo de los jóvenes menores de 25 años se reduce en diciembre en 10.775 personas (-3,76%) respecto al mes anterior y el paro de 25 y más años sube en 18.132 (1,00%).

PARO REGISTRADO POR SEXO Y EDAD



El paro registrado desciende en 5 Comunidades Autónomas, destacando, en primer lugar, Andalucía con un descenso de 4.397 desempleados, seguida por Madrid con una bajada de 4.161 y Canarias que registra 1.925 parados menos que en el mes anterior. En cambio, sube en 12 comunidades, encabezadas por Galicia (5.838) y Comunidad Valenciana (4.827).

En cuanto a las provincias, el desempleo registrado desciende en 20 de ellas; en primer lugar Madrid (-4.161), Jaén (-2.763) y Barcelona (-1.560). Por el contrario, sube en 32, encabezadas por Málaga (2.730) y Pontevedra (2.569).

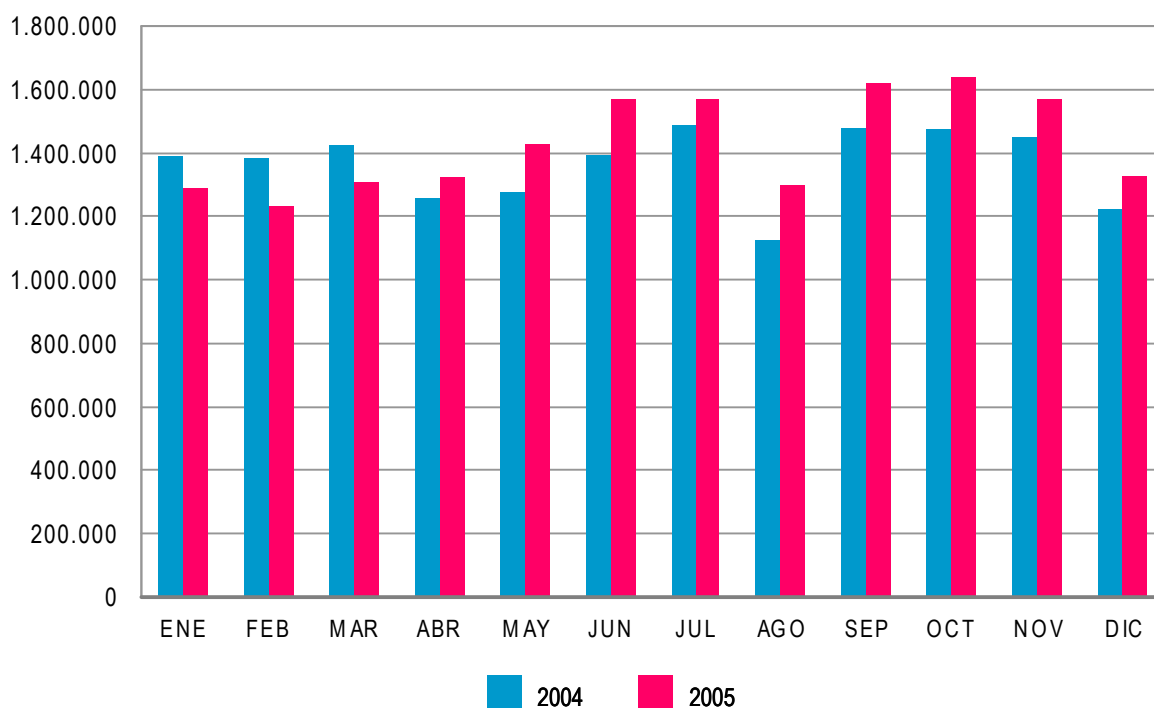
CONTRATOS

El número de contratos registrados durante el mes de diciembre ha sido de 1.329.617, la mayor cifra registrada en la serie histórica de dicho mes. Supone un ascenso de 106.295 (8,69%) sobre el mismo mes del año 2004. Por su parte, la contratación acumulada a lo largo del año 2005 ha alcanzado la cifra de 17.164.965, lo que supone 814.181 contratos más (4,98%) que en el año 2004. Es el mayor valor anual registrado en la serie histórica.

En diciembre de 2005 se han registrado 108.480 contratos de trabajo de carácter indefinido, la mayor cifra registrada en este mes en la serie histórica. Representan el 8,16% de todos los contratos. Supone una subida de 16.817 (18,35%) sobre igual mes del año anterior. En magnitudes acumuladas, se han realizado 1.542.838 contratos en el conjunto de 2005. Representa un aumento de 123.120 (8,67%) en relación al año 2004. Además, es la mayor cifra anual registrada en la serie histórica.

EVOLUCIÓN MENSUAL DE LOS CONTRATOS REGISTRADOS

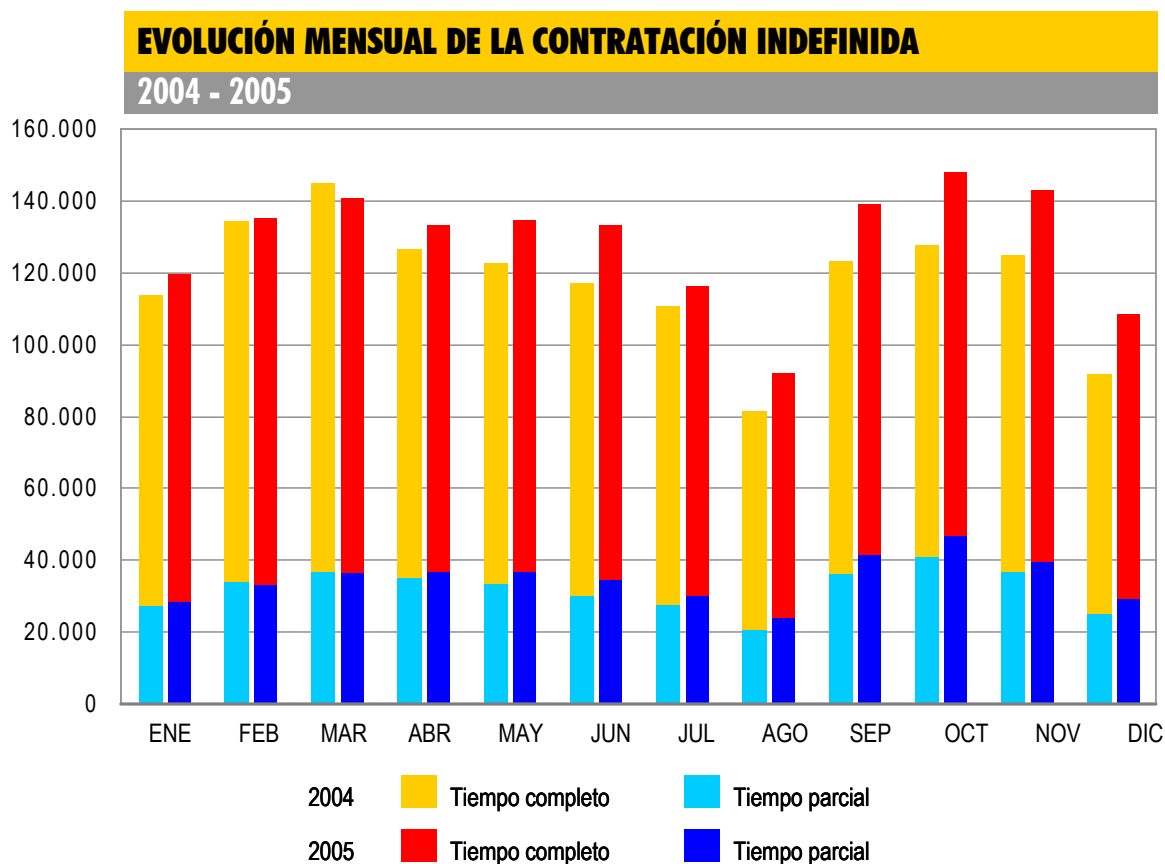
2004 - 2005



Los contratos indefinidos del mes de diciembre se dividen, en cuanto a la duración de su jornada, en 79.272 a tiempo completo y 29.208 a tiempo parcial. Los primeros han tenido una subida, respecto a diciembre de 2004, de 12.808 (19,27%) y los segundos se han incrementado en 4.009 (15,91%).

En términos acumulados, los contratos indefinidos a tiempo completo alcanzan en el ejercicio 2005 un total de 1.125.094, el 8,79% más que en el año 2004. Los contratos indefinidos a tiempo parcial que suponen un total de 417.744 registran un ascenso del 8,36% en relación al año anterior.

El resto de contratos, hasta completar el total de 1.329.617 del mes de diciembre de 2005, son 16.782 de carácter formativo y 1.204.355 otro tipo de contratos temporales. Dentro de este último grupo destacan: Eventuales por Circunstancia de la Producción -de jornada a tiempo completo-, con 463.549 (34,86%), seguido de Obra o Servicio Determinado -con jornada a tiempo completo-, 360.831 (27,14%). Los contratos temporales con jornada a tiempo parcial ascienden a 288.357 (21,69%).



PRESTACIONES

El número de solicitudes de prestaciones a nivel nacional registradas en el mes de noviembre de 2005 ascendió a 396.998, lo que representa un 4,3 % más que el mismo mes del año anterior.

Las altas tramitadas han sido 355.753 lo que supone una minoración del 0,6 % sobre el mes de noviembre de 2004.

El plazo medio de reconocimiento del mes noviembre de 2005 ha sido de 14 días, disminuyendo un día respecto al mismo mes del año anterior (15días).

Los beneficiarios existentes a final del mes fueron 1.335.128 con un incremento respecto al mismo mes del año anterior del 2,9%.

Las coberturas del sistema en este mes fueron del 70,31% en la bruta y del 81,12% en la neta, frente al 65,26% y al 75,00% respectivamente del mes de noviembre del 2004, con unas mejoras del 7,7% y 8,2% respectivamente.

Los gastos totales de noviembre de 2005 ascendieron a 1.119.419 millones de euros, lo que supone un aumento del 4,4% respecto al mismo mes del año anterior.

El gasto medio mensual por beneficiario, sin incluir subsidio agrario de Andalucía y Extremadura, en el mes de noviembre de 2005 ha sido de 911,3 euros, lo que supone un aumento sobre el mismo mes del año anterior de 7,8 euros (0,9%).

El número de beneficiarios extranjeros del mes de noviembre fue de 69.320 lo que representa un 24,3 % más que el año anterior. Este incremento es superior en los beneficiarios procedentes de países no comunitarios.

En relación con el total de beneficiarios de prestaciones por desempleo, los beneficiarios extranjeros representan el 5,2%.

Los beneficiarios extranjeros suponen, por otro lado, el 37,34% del total de demandantes de empleo extranjeros.

Por último el gasto de las prestaciones de los beneficiarios extranjeros ha sido de 55,4 millones de euros (un 28,8% de incremento sobre 2004) que en relación con el gasto total de las prestaciones por desempleo supone el 4,9%.

ANEXO 1

**DEMANDANTES DE EMPLEO
Y PARO REGISTRADO**

DEMANDANTES DE EMPLEO POR SEXO, EDAD Y SECTORES ECONÓMICOS

COLECTIVOS	TOTAL DEMANDANTES	OCUPADOS	CON DISPONIBILIDAD LIMITADA	DENOS		
				TOTAL	OTROS NO OCUPADOS (*)	PARADOS REGISTRADOS
TOTAL	3.037.541	575.337	96.636	2.365.568	262.631	2.102.937
SEXO:						
HOMBRES	1.217.051	241.026	52.766	923.259	71.296	851.963
MUJERES	1.820.490	334.311	43.870	1.442.309	191.335	1.250.974
MENORES DE 25 AÑOS:						
HOMBRES	178.478	29.838	3.438	145.202	12.193	133.009
MUJERES	207.936	38.393	4.301	165.242	22.356	142.886
TOTAL	386.414	68.231	7.739	310.444	34.549	275.895
MAYORES DE 25 AÑOS:						
HOMBRES	1.038.573	211.188	49.328	778.057	59.103	718.954
MUJERES	1.612.554	295.918	39.569	1.277.067	168.979	1.108.088
TOTAL	2.651.127	507.106	88.897	2.055.124	228.082	1.827.042
SECTORES:						
AGRICULTURA	277.271	74.451	6.080	196.740	131.513	65.227
INDUSTRIA	397.206	70.771	14.685	311.750	10.431	301.319
CONSTRUCCIÓN	316.110	39.896	11.875	264.339	19.239	245.100
SERVICIOS	1.758.285	368.515	55.405	1.334.365	67.976	1.266.389
SIN EMPLEO ANTERIOR	288.669	21.704	8.591	258.374	33.472	224.902

DEMANDANTES DE EMPLEO POR COMUNIDADES AUTÓNOMAS

COMUNIDADES AUTÓNOMAS	TOTAL DEMANDANTES	OCUPADOS	CON DISPONIBILIDAD LIMITADA	DENOS		
				TOTAL	OTROS NO OCUPADOS (*)	PARADOS REGISTRADOS
ANDALUCÍA	842.933	165.247	24.719	652.967	172.006	480.961
ARAGÓN	60.814	14.690	1.880	44.244	2.736	41.508
ASTURIAS	75.461	12.919	3.146	59.396	2.643	56.753
ILLES BALEARS	83.020	31.559	1.901	49.560	657	48.903
CANARIAS	157.019	17.913	4.910	134.196	4.266	129.930
CANTABRIA	31.326	5.084	1.105	25.137	960	24.177
CASTILLA LA MANCHA	120.994	18.899	4.109	97.986	2.963	95.023
CASTILLA LEÓN	151.309	26.393	4.388	120.528	4.878	115.650
CATALUÑA	348.703	67.970	12.163	268.570	5.965	262.605
COM. VALENCIANA	264.103	46.439	9.791	207.873	7.152	200.721
EXTREMADURA	137.300	25.220	4.276	107.804	30.082	77.722
GALICIA	223.443	29.879	7.414	186.150	7.474	178.676
MADRID	300.631	62.377	8.926	229.328	13.262	216.066
MURCIA	61.532	13.310	1.886	46.336	1.764	44.572
NAVARRA	33.743	9.871	958	22.914	622	22.292
PAÍS VASCO	114.048	22.157	4.170	87.721	4.331	83.390
LA RIOJA	14.593	3.424	492	10.677	398	10.279
CEUTA	7.914	861	119	6.934	243	6.691
MELILLA	8.655	1.125	283	7.247	229	7.018
TOTAL NACIONAL	3.037.541	575.337	96.636	2.365.568	262.631	2.102.937

(*) Considerados parados por la EPA

EVOLUCIÓN DE DEMANDANTES DE EMPLEO NO OCUPADOS (DENOS) POR SEXO, EDAD Y SECTORES ECONÓMICOS

COLECTIVOS	DATOS ABSOLUTOS MES	VARIACIONES			
		MES ANTERIOR		INTERANUAL (1)	
		ABSOLUTA	RELATIVA	ABSOLUTA	RELATIVA
TOTAL	2.365.568	-28.818	-1,20	-90.311	-3,68
SEXO:					
HOMBRES	923.259	18.882	2,09	-52.380	-5,37
MUJERES	1.442.309	-47.700	-3,20	-37.931	-2,56
MENORES DE 25 AÑOS:					
HOMBRES	145.202	-2.896	-1,96	-10.951	-7,01
MUJERES	165.242	-14.876	-8,26	-22.265	-11,87
TOTAL	310.444	-17.772	-5,41	-33.215	-9,67
MAYORES DE 25 AÑOS:					
HOMBRES	778.057	21.778	2,88	-41.429	-5,06
MUJERES	1.277.067	-32.824	-2,51	-15.667	-1,21
TOTAL	2.055.124	-11.046	-0,53	-57.096	-2,70
SECTORES:					
AGRICULTURA	196.740	-26.251	-11,77	28.296	16,80
INDUSTRIA	311.750	7.186	2,36	-15.067	-4,61
CONSTRUCCIÓN	264.339	20.098	8,23	-15.905	-5,68
SERVICIOS	1.334.365	-23.089	-1,70	-43.433	-3,15
SIN EMPLEO ANTERIOR	258.374	-6.762	-2,55	-44.202	-14,61

EVOLUCIÓN DE DEMANDANTES DE EMPLEO NO OCUPADOS (DENOS) POR COMUNIDADES AUTÓNOMAS

COMUNIDADES AUTÓNOMAS	DATOS ABSOLUTOS MES	VARIACIONES			
		MES ANTERIOR		INTERANUAL (1)	
		ABSOLUTA	RELATIVA	ABSOLUTA	RELATIVA
ANDALUCÍA	652.967	-32.705	-4,77	9.873	1,54
ARAGÓN	44.244	71	0,16	230	0,52
ASTURIAS	59.396	231	0,39	-7.024	-10,57
ILLES BALEARS	49.560	778	1,59	-3.065	-5,82
CANARIAS	134.196	-2.474	-1,81	645	0,48
CANTABRIA	25.137	812	3,34	-3.254	-11,46
CASTILLA LA MANCHA	97.986	2.750	2,89	-3.731	-3,67
CASTILLA LEÓN	120.528	159	0,13	-6.607	-5,20
CATALUÑA	268.570	-1.964	-0,73	-20.284	-7,02
COM. VALENCIANA	207.873	3.973	1,95	-6.746	-3,14
EXTREMADURA	107.804	-1.491	-1,36	-6.267	-5,49
GALICIA	186.150	5.296	2,93	-11.303	-5,72
MADRID	229.328	-5.885	-2,50	-22.683	-9,00
MURCIA	46.336	161	0,35	-1.188	-2,50
NAVARRA	22.914	668	3,00	-1.171	-4,86
PAÍS VASCO	87.721	-276	-0,31	-8.392	-8,73
LA RIOJA	10.677	314	3,03	-297	-2,71
CEUTA	6.934	-11	-0,16	720	11,59
MELILLA	7.247	775	11,97	233	3,32
TOTAL NACIONAL	2.365.568	-28.818	-1,20	-90.311	-3,68

(1) Respecto al mismo mes del año anterior

EVOLUCIÓN DEL PARO REGISTRADO POR SEXO, EDAD Y SECTORES ECONÓMICOS

COLECTIVOS	DATOS ABSOLUTOS MES	VARIACIONES			
		MES ANTERIOR		INTERANUAL (1)	
		ABSOLUTA	RELATIVA	ABSOLUTA	RELATIVA
TOTAL	2.102.937	7.357	0,35	-9.778	-0,46
SEXO:					
HOMBRES	851.963	30.928	3,77	-26.057	-2,97
MUJERES	1.250.974	-23.571	-1,85	16.279	1,32
MENORES DE 25 AÑOS:					
HOMBRES	133.009	-632	-0,47	5.861	4,61
MUJERES	142.886	-10.143	-6,63	1.221	0,86
TOTAL	275.895	-10.775	-3,76	7.082	2,63
MAYORES DE 25 AÑOS:					
HOMBRES	718.954	31.560	4,59	-31.918	-4,25
MUJERES	1.108.088	-13.428	-1,20	15.059	1,38
TOTAL	1.827.042	18.132	1,00	-16.860	-0,91
SECTORES:					
AGRICULTURA	65.227	-1.510	-2,26	14.935	29,70
INDUSTRIA	301.319	7.788	2,65	-2.263	-0,75
CONSTRUCCIÓN	245.100	21.267	9,50	-7.599	-3,01
SERVICIOS	1.266.389	-16.411	-1,28	1.604	0,13
SIN EMPLEO ANTERIOR	224.902	-3.777	-1,65	-16.455	-6,82

EVOLUCIÓN DEL PARO REGISTRADO POR COMUNIDADES AUTÓNOMAS

COMUNIDADES AUTÓNOMAS	DATOS ABSOLUTOS MES	VARIACIONES			
		MES ANTERIOR		INTERANUAL (1)	
		ABSOLUTA	RELATIVA	ABSOLUTA	RELATIVA
ANDALUCÍA	480.961	-4.397	-0,91	28.305	6,25
ARAGÓN	41.508	234	0,57	2.067	5,24
ASTURIAS	56.753	383	0,68	-5.382	-8,66
ILLES BALEARS	48.903	907	1,89	-2.357	-4,60
CANARIAS	129.930	-1.925	-1,46	3.126	2,47
CANTABRIA	24.177	878	3,77	-2.611	-9,75
CASTILLA LA MANCHA	95.023	3.048	3,31	-1.468	-1,52
CASTILLA LEÓN	115.650	964	0,84	-1.496	-1,28
CATALUÑA	262.605	-1.220	-0,46	-11.689	-4,26
COM. VALENCIANA	200.721	4.827	2,46	9.542	4,99
EXTREMADURA	77.722	-479	-0,61	-2.735	-3,40
GALICIA	178.676	5.838	3,38	-6.004	-3,25
MADRID	216.066	-4.161	-1,89	-13.748	-5,98
MURCIA	44.572	363	0,82	-108	-0,24
NAVARRA	22.292	786	3,65	-400	-1,76
PAÍS VASCO	83.390	149	0,18	-6.028	-6,74
LA RIOJA	10.279	351	3,54	102	1,00
CEUTA	6.691	-3	-0,04	823	14,03
MELILLA	7.018	814	13,12	284	4,22
TOTAL NACIONAL	2.102.937	7.357	0,35	-9.778	-0,46

(1) Respecto al mismo mes del año anterior

EVOLUCIÓN DE LA VARIACIÓN DEL PARO REGISTRADO EN EL MES CON RESPECTO AL MES ANTERIOR *

AÑO	TOTAL	AGRICULTURA	INDUSTRIA	CONSTRUCCIÓN	SERVICIOS	SIN EMPLEO ANTERIOR
2001	2.858	-2.202	11.075	19.525	-14.438	-11.102
2002	9.875	-3.690	12.476	32.078	-18.302	-12.688
2003	38.042	373	13.365	38.410	-3.167	-10.939
2004	-8.374	-1.441	8.571	21.547	-24.011	-13.039
2005	7.357	-1.510	7.788	21.267	-16.411	-3.777

(*) Los datos anteriores a Mayo 2005 son simulados

EVOLUCIÓN MENSUAL DEL PARO REGISTRADO *

MESES	AÑO 2004			AÑO 2005		
	PARO REGISTRADO	% DE VARIACIÓN		PARO REGISTRADO	% DE VARIACIÓN	
		MENSUAL	ANUAL		MENSUAL	ANUAL
ENERO	2.232.560	2,35	2,17	2.176.599	3,02	-2,51
FEBRERO	2.219.300	-0,59	1,79	2.165.420	-0,51	-2,43
MARZO	2.181.546	-1,70	0,83	2.144.835	-0,95	-1,68
ABRIL	2.162.405	-0,88	2,75	2.095.945	-2,28	-3,07
MAYO	2.090.702	-3,32	2,71	2.007.393	-4,22	-3,98
JUNIO	2.054.113	-1,75	1,67	1.974.860	-1,62	-3,86
JULIO	2.014.218	-1,94	0,91	1.989.417	0,74	-1,23
AGOSTO	2.049.639	1,76	1,63	2.019.110	1,49	-1,49
SEPTIEMBRE	2.050.514	0,04	0,53	2.013.286	-0,29	-1,82
OCTUBRE	2.075.811	1,23	-0,99	2.052.861	1,97	-1,11
NOVIEMBRE	2.121.089	2,18	-1,03	2.095.580	2,08	-1,20
DICIEMBRE	2.112.715	-0,39	-3,14	2.102.937	0,35	-0,46

EVOLUCIÓN DEL PARO REGISTRADO (SERIES) *

AÑOS	DATOS ABSOLUTOS MES	VARIACIONES			
		MES ANTERIOR		INTERANUAL (1)	
		ABSOLUTA	RELATIVA	ABSOLUTA	RELATIVA
2002	2.127.018	9.875	0,47	138.303	6,95
2003	2.181.248	38.042	1,77	54.230	2,55
2004	2.112.715	-8.374	-0,39	-68.533	-3,14
2005	2.102.937	7.357	0,35	-9.778	-0,46

(1) Respecto al mismo mes del año anterior

(*) Los datos anteriores a Mayo 2005 son simulados

EVOLUCIÓN DEL PARO REGISTRADO SEGÚN SEXO Y EDAD. SERIES *

AÑOS/MESES	PARO REGISTRADO			MENORES DE 25 AÑOS			RESTO EDADES		
	TOTAL	HOMBRES	MUJERES	TOTAL	HOMBRES	MUJERES	TOTAL	HOMBRES	MUJERES
AÑO 2001									
ENERO	1.251.780	820.975	430.805						
FEBRERO	1.993.274	800.722	1.192.552	313.869	114.588	199.280	1.679.405	686.133	993.272
MARZO	1.981.006	790.858	1.190.149	309.858	113.224	196.634	1.671.148	677.634	993.514
ABRIL	1.910.453	758.020	1.152.433	283.444	103.072	180.372	1.627.009	654.948	972.061
MAYO	1.898.285	754.582	1.143.703	281.735	104.872	176.863	1.616.550	649.710	966.840
JUNIO	1.842.556	724.791	1.117.765	277.981	103.980	174.001	1.564.575	620.810	943.765
JULIO	1.835.738	719.398	1.116.340	268.448	98.988	169.460	1.567.290	620.410	946.880
AGOSTO	1.878.513	753.497	1.125.016	276.701	105.729	170.972	1.601.812	647.767	954.045
SEPTIEMBRE	1.889.185	747.195	1.141.990	287.916	109.089	178.827	1.601.269	638.106	963.163
OCTUBRE	1.940.909	771.580	1.169.329	303.292	116.421	186.871	1.637.618	655.159	982.459
NOVIEMBRE	1.985.857	794.361	1.191.496	311.899	121.822	190.077	1.673.958	672.539	1.001.419
DICIEMBRE	1.988.715	821.849	1.166.867	298.130	121.805	176.326	1.690.585	700.044	990.541
AÑO 2002									
ENERO	2.075.022	855.696	1.219.326	316.333	130.557	185.776	1.758.689	725.139	1.033.550
FEBRERO	2.149.908	912.863	1.237.045	326.110	141.239	184.871	1.823.797	771.624	1.052.173
MARZO	2.083.103	851.267	1.231.836	313.808	130.622	183.186	1.769.295	720.645	1.048.650
ABRIL	2.060.070	836.150	1.223.921	304.690	127.821	176.869	1.755.380	708.328	1.047.051
MAYO	2.002.924	809.738	1.193.186	290.945	122.674	168.271	1.711.978	687.063	1.024.915
JUNIO	1.962.963	788.298	1.174.664	289.756	124.328	165.428	1.673.207	663.970	1.009.237
JULIO	1.961.852	785.360	1.176.491	276.992	119.202	157.791	1.684.859	666.159	1.018.700
AGOSTO	1.983.982	806.706	1.177.276	276.524	120.990	155.534	1.707.458	685.716	1.021.742
SEPTIEMBRE	2.006.786	809.363	1.197.423	292.443	126.710	165.732	1.714.343	682.652	1.031.691
OCTUBRE	2.064.512	832.940	1.231.572	311.756	134.430	177.326	1.752.757	698.511	1.054.246
NOVIEMBRE	2.117.144	856.653	1.260.491	321.126	138.902	182.224	1.796.017	717.751	1.078.267
DICIEMBRE	2.127.018	895.080	1.231.938	308.145	139.093	169.052	1.818.873	755.987	1.062.886
AÑO 2003									
ENERO	2.185.156	906.085	1.279.072	325.103	144.201	180.902	1.860.053	761.883	1.098.170
FEBRERO	2.180.216	891.117	1.289.099	327.311	143.493	183.818	1.852.905	747.624	1.105.281
MARZO	2.163.498	875.720	1.287.779	325.265	141.284	183.981	1.838.233	734.436	1.103.798
ABRIL	2.104.475	852.289	1.252.186	309.421	135.543	173.878	1.795.054	716.745	1.078.308
MAYO	2.035.601	817.253	1.218.348	291.739	127.960	163.779	1.743.862	689.292	1.054.570
JUNIO	2.020.367	806.263	1.214.104	294.404	131.168	163.236	1.725.963	675.095	1.050.868
JULIO	1.995.964	795.867	1.200.097	276.611	124.376	152.235	1.719.353	671.491	1.047.862
AGOSTO	2.016.675	816.770	1.199.905	273.914	124.697	149.216	1.742.762	692.073	1.050.689
SEPTIEMBRE	2.039.630	818.963	1.220.667	289.738	129.999	159.739	1.749.892	688.964	1.060.928
OCTUBRE	2.096.606	845.077	1.251.529	304.795	136.457	168.338	1.791.811	708.620	1.083.191
NOVIEMBRE	2.143.206	866.182	1.277.024	311.442	139.599	171.843	1.831.764	726.583	1.105.181
DICIEMBRE	2.181.248	922.060	1.259.188	299.160	139.968	159.192	1.882.088	782.092	1.099.996
AÑO 2004									
ENERO	2.232.560	923.156	1.309.404	313.992	142.392	171.600	1.918.568	780.764	1.137.804
FEBRERO	2.219.300	903.903	1.315.397	311.155	139.030	172.125	1.908.145	764.873	1.143.272
MARZO	2.181.546	882.204	1.299.343	300.250	134.122	166.128	1.881.296	748.082	1.133.214
ABRIL	2.162.405	872.859	1.289.546	297.170	133.317	163.853	1.865.236	739.543	1.125.693
MAYO	2.090.702	840.336	1.250.366	276.731	124.752	151.980	1.813.970	715.584	1.098.386
JUNIO	2.054.113	814.869	1.239.244	275.760	125.016	150.744	1.778.353	689.853	1.088.500
JULIO	2.014.218	797.767	1.216.450	255.951	116.887	139.064	1.758.266	680.881	1.077.386
AGOSTO	2.049.639	826.569	1.223.070	255.617	119.124	136.493	1.794.022	707.445	1.086.577
SEPTIEMBRE	2.050.514	822.223	1.228.291	269.511	124.143	145.368	1.781.002	698.079	1.082.923
OCTUBRE	2.075.811	834.061	1.241.750	276.975	126.850	150.126	1.798.836	707.211	1.091.625
NOVIEMBRE	2.121.089	855.839	1.265.251	284.530	130.728	153.802	1.836.559	725.111	1.111.448
DICIEMBRE	2.112.715	878.020	1.234.695	268.813	127.148	141.665	1.843.902	750.872	1.093.029
AÑO 2005									
ENERO	2.176.599	892.559	1.284.040	280.151	129.581	150.570	1.896.448	762.978	1.133.470
FEBRERO	2.165.420	872.326	1.293.094	283.305	128.872	154.433	1.882.115	743.454	1.138.661
MARZO	2.144.835	863.168	1.281.667	279.384	127.518	151.866	1.865.451	735.650	1.129.801
ABRIL	2.095.945	832.912	1.263.033	270.870	122.455	148.415	1.825.075	710.457	1.114.618
MAYO	2.007.393	782.160	1.225.233	258.851	116.784	142.067	1.748.542	665.376	1.083.166
JUNIO	1.974.860	758.514	1.216.346	255.429	117.422	138.007	1.719.431	641.092	1.078.339
JULIO	1.989.417	763.528	1.225.889	244.257	112.901	131.356	1.745.160	650.627	1.094.533
AGOSTO	2.019.110	790.103	1.229.007	247.222	115.702	131.520	1.771.888	674.401	1.097.487
SEPTIEMBRE	2.013.286	784.260	1.229.026	263.228	123.027	140.201	1.750.058	661.233	1.088.825
OCTUBRE	2.052.861	803.777	1.249.084	278.101	129.430	148.671	1.774.760	674.347	1.100.413
NOVIEMBRE	2.095.580	821.035	1.274.545	286.670	133.641	153.029	1.808.910	687.394	1.121.516
DICIEMBRE	2.102.937	851.963	1.250.974	275.895	133.009	142.886	1.827.042	718.954	1.108.088

(*) Los datos anteriores a Mayo 2005 son simulados

EVOLUCIÓN DEL PARO REGISTRADO SEGÚN SECTORES Y PORCENTAJE DE VARIACIÓN SOBRE EL MES ANTERIOR.
SERIES *

AÑOS/MESES	TOTAL		AGRICULTURA		INDUSTRIA		CONSTRUCCIÓN		SERVICIOS		SIN EMP.ANTERIOR	
	ABSOLUTO	%	ABSOLUTO	%	ABSOLUTO	%	ABSOLUTO	%	ABSOLUTO	%	ABSOLUTO	%
AÑO 2001												
JUNIO	1.842.556		52.975		286.325		184.934		1.048.308		270.014	
JULIO	1.835.738	-0,37	51.121	-3,50	286.068	-0,09	188.901	2,14	1.049.036	0,07	260.611	-3,48
AGOSTO	1.878.513	2,33	51.253	0,26	301.462	5,38	206.435	9,28	1.064.101	1,44	255.262	-2,05
SEPTIEMBRE	1.889.185	0,57	49.946	-2,55	295.362	-2,02	195.811	-5,15	1.081.971	1,68	266.095	4,24
OCTUBRE	1.940.909	2,74	50.186	0,48	298.139	0,94	195.536	-0,14	1.123.316	3,82	273.732	2,87
NOVIEMBRE	1.985.857	2,32	51.706	3,03	302.292	1,39	197.751	1,13	1.157.549	3,05	276.560	1,03
DICIEMBRE	1.988.715	0,14	49.504	-4,26	313.367	3,66	217.276	9,87	1.143.111	-1,25	265.457	-4,01
AÑO 2002												
ENERO	2.075.022	4,34	52.561	6,18	318.996	1,80	220.307	1,40	1.215.120	6,30	268.037	0,97
FEBRERO	2.149.908	3,61	63.331	20,49	324.617	1,76	217.320	-1,36	1.270.081	4,52	274.558	2,43
MARZO	2.083.103	-3,11	56.026	-11,53	319.544	-1,56	219.315	0,92	1.212.807	-4,51	275.411	0,31
ABRIL	2.060.070	-1,11	56.035	0,01	314.470	-1,59	215.526	-1,73	1.197.607	-1,25	276.432	0,37
MAYO	2.002.924	-2,77	54.162	-3,34	307.861	-2,10	210.832	-2,18	1.155.898	-3,48	274.170	-0,82
JUNIO	1.962.963	-2,00	54.574	0,76	298.395	-3,08	203.899	-3,29	1.126.867	-2,51	279.227	1,84
JULIO	1.961.852	-0,06	53.561	-1,86	300.317	0,64	207.464	1,75	1.133.244	0,57	267.266	-4,28
AGOSTO	1.983.982	1,13	52.570	-1,85	311.964	3,88	220.444	6,26	1.141.459	0,72	257.545	-3,64
SEPTIEMBRE	2.006.786	1,15	52.883	0,60	306.896	-1,62	213.656	-3,08	1.164.649	2,03	268.702	4,33
OCTUBRE	2.064.512	2,88	54.038	2,18	309.560	0,87	213.751	0,04	1.209.532	3,85	277.631	3,32
NOVIEMBRE	2.117.144	2,55	54.709	1,24	311.453	0,61	218.360	2,16	1.250.686	3,40	281.936	1,55
DICIEMBRE	2.127.018	0,47	51.019	-6,75	323.929	4,01	250.438	14,69	1.232.384	-1,46	269.248	-4,50
AÑO 2003												
ENERO	2.185.156	2,73	51.108	0,17	325.603	0,52	243.359	-2,91	1.292.332	4,86	272.755	1,30
FEBRERO	2.180.216	-0,23	53.365	4,42	323.756	-0,57	234.721	-3,55	1.289.984	-0,18	278.389	2,07
MARZO	2.163.498	-0,77	53.737	0,70	321.413	-0,72	230.846	-1,65	1.273.947	-1,24	283.556	1,86
ABRIL	2.104.475	-2,73	52.403	-2,48	319.234	-0,68	228.879	-0,85	1.225.987	-3,76	277.973	-1,97
MAYO	2.035.601	-3,27	50.064	-4,46	309.554	-3,03	220.292	-3,75	1.183.174	-3,49	272.518	-1,96
JUNIO	2.020.367	-0,75	49.781	-0,57	302.400	-2,31	218.054	-1,02	1.172.001	-0,94	278.132	2,06
JULIO	1.995.964	-1,21	48.998	-1,57	298.287	-1,36	219.878	0,84	1.164.615	-0,63	264.186	-5,01
AGOSTO	2.016.675	1,04	47.458	-3,14	308.079	3,28	233.591	6,24	1.172.710	0,70	254.836	-3,54
SEPTIEMBRE	2.039.630	1,14	46.925	-1,12	305.189	-0,94	226.161	-3,18	1.196.038	1,99	265.317	4,11
OCTUBRE	2.096.606	2,79	47.951	2,19	306.421	0,40	226.096	-0,03	1.245.058	4,10	271.080	2,17
NOVIEMBRE	2.143.206	2,22	49.942	4,15	307.289	0,28	229.452	1,48	1.282.788	3,03	273.736	0,98
DICIEMBRE	2.181.248	1,77	50.315	0,75	320.654	4,35	267.863	16,74	1.279.620	-0,25	262.796	-4,00
AÑO 2004												
ENERO	2.232.560	2,35	51.101	1,56	321.072	0,13	252.539	-5,72	1.341.324	4,82	266.523	1,42
FEBRERO	2.219.300	-0,59	52.928	3,57	316.488	-1,43	243.842	-3,44	1.337.215	-0,31	268.827	0,86
MARZO	2.181.546	-1,70	53.728	1,51	311.605	-1,54	238.840	-2,05	1.306.377	-2,31	270.996	0,81
ABRIL	2.162.405	-0,88	53.603	-0,23	311.163	-0,14	239.122	0,12	1.287.909	-1,41	270.608	-0,14
MAYO	2.090.702	-3,32	52.526	-2,01	302.784	-2,69	232.392	-2,81	1.241.869	-3,57	261.130	-3,50
JUNIO	2.054.113	-1,75	52.237	-0,55	294.905	-2,60	224.553	-3,37	1.218.365	-1,89	264.053	1,12
JULIO	2.014.218	-1,94	51.081	-2,21	289.929	-1,69	224.715	0,07	1.198.286	-1,65	250.207	-5,24
AGOSTO	2.049.639	1,76	50.020	-2,08	302.045	4,18	241.350	7,40	1.213.574	1,28	242.649	-3,02
SEPTIEMBRE	2.050.514	0,04	49.180	-1,68	296.428	-1,86	230.064	-4,68	1.224.165	0,87	250.676	3,31
OCTUBRE	2.075.811	1,23	49.669	0,99	295.318	-0,37	228.025	-0,89	1.251.246	2,21	251.552	0,35
NOVIEMBRE	2.121.089	2,18	51.733	4,16	295.011	-0,10	231.153	1,37	1.288.797	3,00	254.396	1,13
DICIEMBRE	2.112.715	-0,39	50.292	-2,79	303.582	2,91	252.699	9,32	1.264.785	-1,86	241.357	-5,13
AÑO 2005												
ENERO	2.176.599	3,02	55.704	10,76	311.643	2,66	257.056	1,72	1.333.246	5,41	218.950	-9,28
FEBRERO	2.165.420	-0,51	54.083	-2,91	309.165	-0,80	247.611	-3,67	1.333.490	0,02	221.071	0,97
MARZO	2.144.835	-0,95	56.453	4,38	310.497	0,43	247.405	-0,08	1.308.167	-1,90	222.313	0,56
ABRIL	2.095.945	-2,28	55.417	-1,84	304.003	-2,09	236.261	-4,50	1.276.372	-2,43	223.892	0,71
MAYO	2.007.393	-4,22	56.349	1,68	295.928	-2,66	219.919	-6,92	1.207.691	-5,38	227.506	1,61
JUNIO	1.974.860	-1,62	57.647	2,30	287.583	-2,82	212.251	-3,49	1.185.697	-1,82	231.682	1,84
JULIO	1.989.417	0,74	58.780	1,97	287.705	0,04	218.166	2,79	1.198.440	1,07	226.326	-2,31
AGOSTO	2.019.110	1,49	58.958	0,30	297.670	3,46	230.430	5,62	1.208.039	0,80	224.013	-1,02
SEPTIEMBRE	2.013.286	-0,29	60.744	3,03	290.639	-2,36	218.645	-5,11	1.207.863	-0,01	235.395	5,08
OCTUBRE	2.052.861	1,97	66.136	8,88	293.124	0,86	220.582	0,89	1.249.976	3,49	223.043	-5,25
NOVIEMBRE	2.095.580	2,08	66.737	0,91	293.531	0,14	223.833	1,47	1.282.800	2,63	228.679	2,53
DICIEMBRE	2.102.937	0,35	65.227	-2,26	301.319	2,58	245.100	9,50	1.266.389	-1,28	224.902	-1,65

(*) Los datos anteriores a Mayo 2005 son simulados

EVOLUCIÓN DEL PARO REGISTRADO (EXTRANJEROS) POR SEXO, EDAD Y SECTORES ECONÓMICOS

COLECTIVOS	DATOS ABSOLUTOS MES	VARIACIÓN MES ANTERIOR		ZONA ORIGEN	
		ABSOLUTA	RELATIVA	PAIS COMUNITARIO	PAIS EXTRACOMUNIT.
TOTAL	153.480	7.671	5,26	26.897	126.583
SEXO:					
HOMBRES	81.598	7.552	10,20	12.485	69.113
MUJERES	71.882	119	0,17	14.412	57.470
MENORES DE 25 AÑOS:					
HOMBRES	9.796	382	4,06	1.305	8.491
MUJERES	8.494	-164	-1,89	1.477	7.017
TOTAL	18.290	218	1,21	2.782	15.508
MAYORES DE 25 AÑOS:					
HOMBRES	71.802	7.170	11,09	11.180	60.622
MUJERES	63.388	283	0,45	12.935	50.453
TOTAL	135.190	7.453	5,83	24.115	111.075
SECTORES:					
AGRICULTURA	9.382	439	4,91	551	8.831
INDUSTRIA	11.153	954	9,35	1.573	9.580
CONSTRUCCIÓN	25.990	4.384	20,29	2.064	23.926
SERVICIOS	85.204	1.876	2,25	18.972	66.232
SIN EMPLEO ANTERIOR	21.751	18	0,08	3.737	18.014

EVOLUCIÓN DEL PARO REGISTRADO (EXTRANJEROS) POR COMUNIDADES AUTÓNOMAS

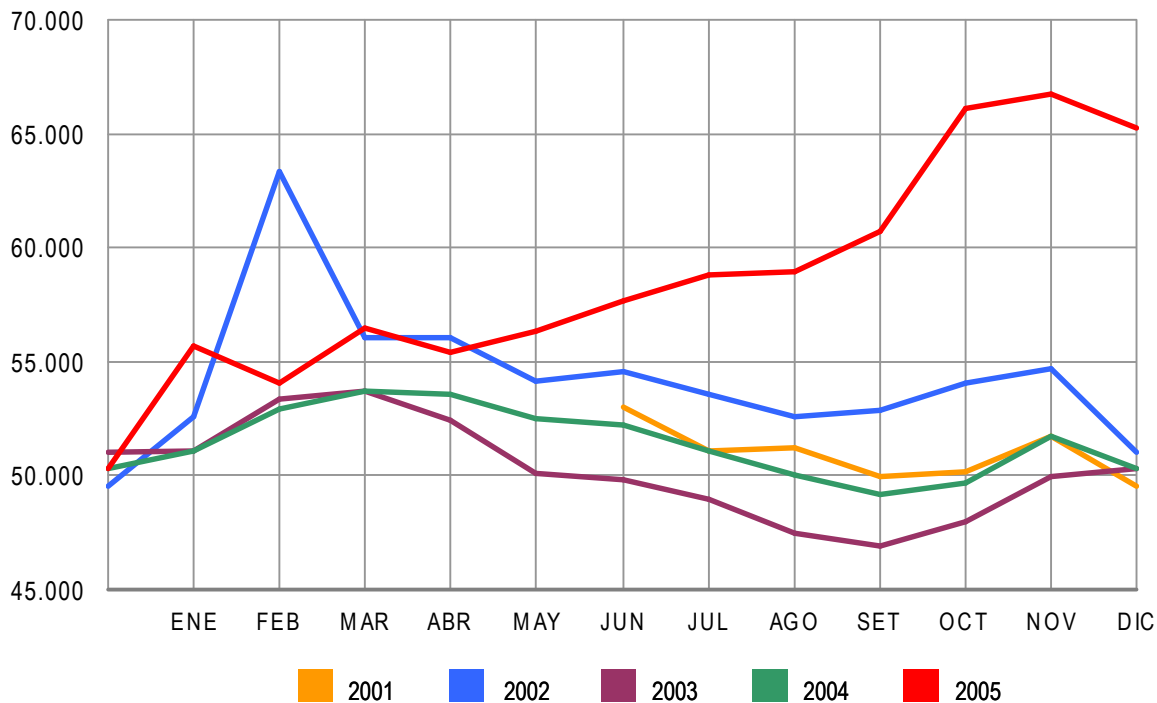
COMUNIDADES AUTÓNOMAS	DATOS ABSOLUTOS MES	VARIACIÓN MES ANTERIOR		ZONA ORIGEN	
		ABSOLUTA	RELATIVA	PAIS COMUNITARIO	PAIS EXTRACOMUNIT.
ANDALUCÍA	17.075	360	2,15	4.500	12.575
ARAGÓN	5.533	291	5,55	385	5.148
ASTURIAS	1.834	68	3,85	393	1.441
ILLES BALEARS	10.326	589	6,05	3.545	6.781
CANARIAS	9.535	380	4,15	3.047	6.488
CANTABRIA	1.266	124	10,86	166	1.100
CASTILLA LA MANCHA	5.178	335	6,92	296	4.882
CASTILLA LEÓN	5.047	246	5,12	817	4.230
CATALUÑA	35.620	1.120	3,25	4.536	31.084
COM. VALENCIANA	17.508	1.160	7,10	3.239	14.269
EXTREMADURA	1.432	-3	-0,21	368	1.064
GALICIA	5.520	343	6,63	1.887	3.633
MADRID	22.665	1.203	5,61	2.245	20.420
MURCIA	4.327	597	16,01	322	4.005
NAVARRA	3.036	317	11,66	329	2.707
PAÍS VASCO	3.924	225	6,08	673	3.251
LA RIOJA	1.579	174	12,38	118	1.461
CEUTA	794	46	6,15	9	785
MELILLA	1.281	96	8,10	22	1.259
TOTAL NACIONAL	153.480	7.671	5,26	26.897	126.583

(1) Respecto al mismo mes del año anterior

EVOLUCIÓN DEL PARO REGISTRADO POR SECTORES

2001 - 2005

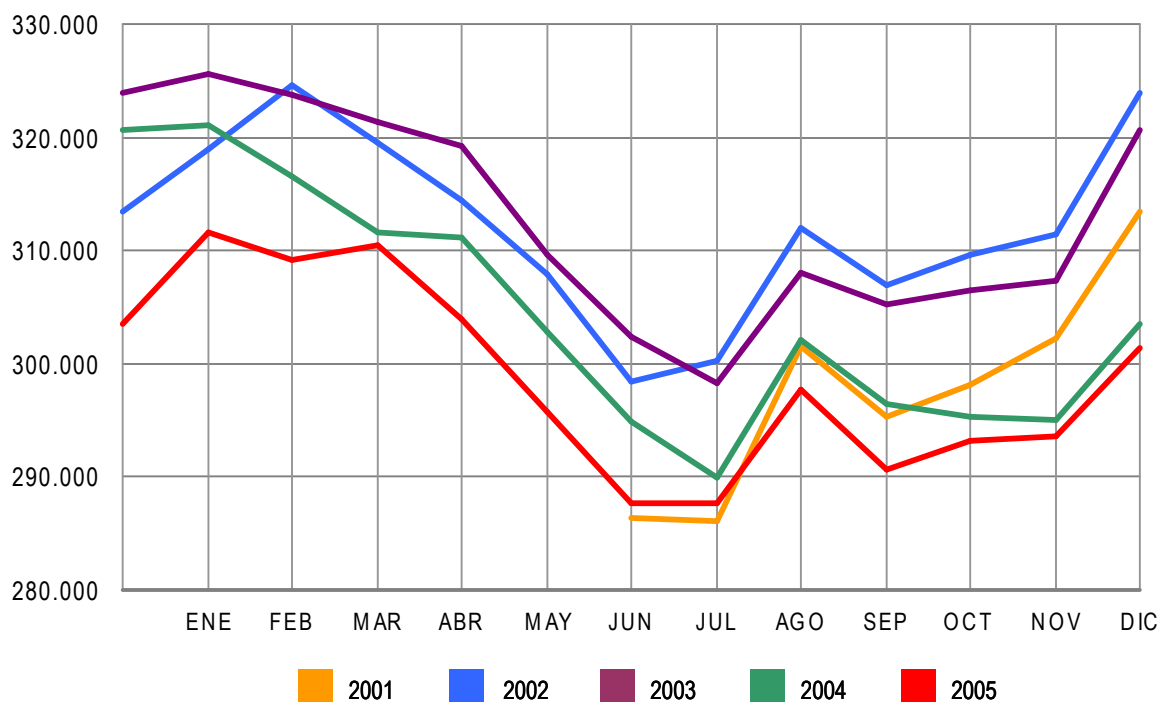
AGRICULTURA



EVOLUCIÓN DEL PARO REGISTRADO POR SECTORES

2001 - 2005

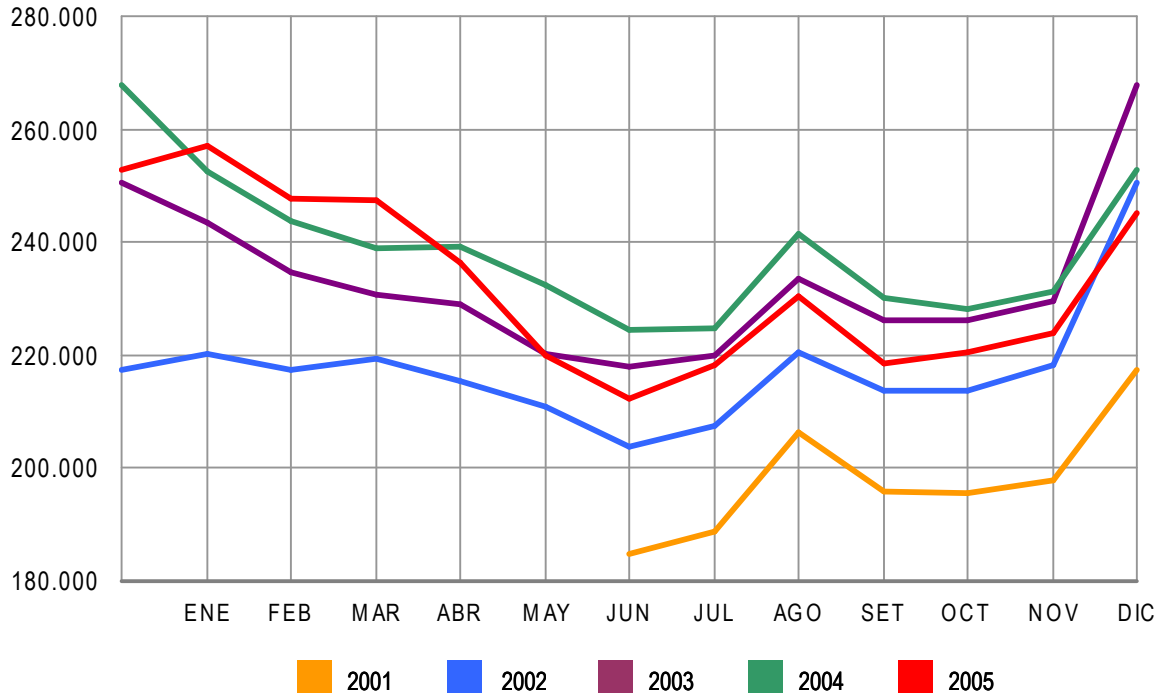
INDUSTRIA



EVOLUCIÓN DEL PARO REGISTRADO POR SECTORES

2001 - 2005

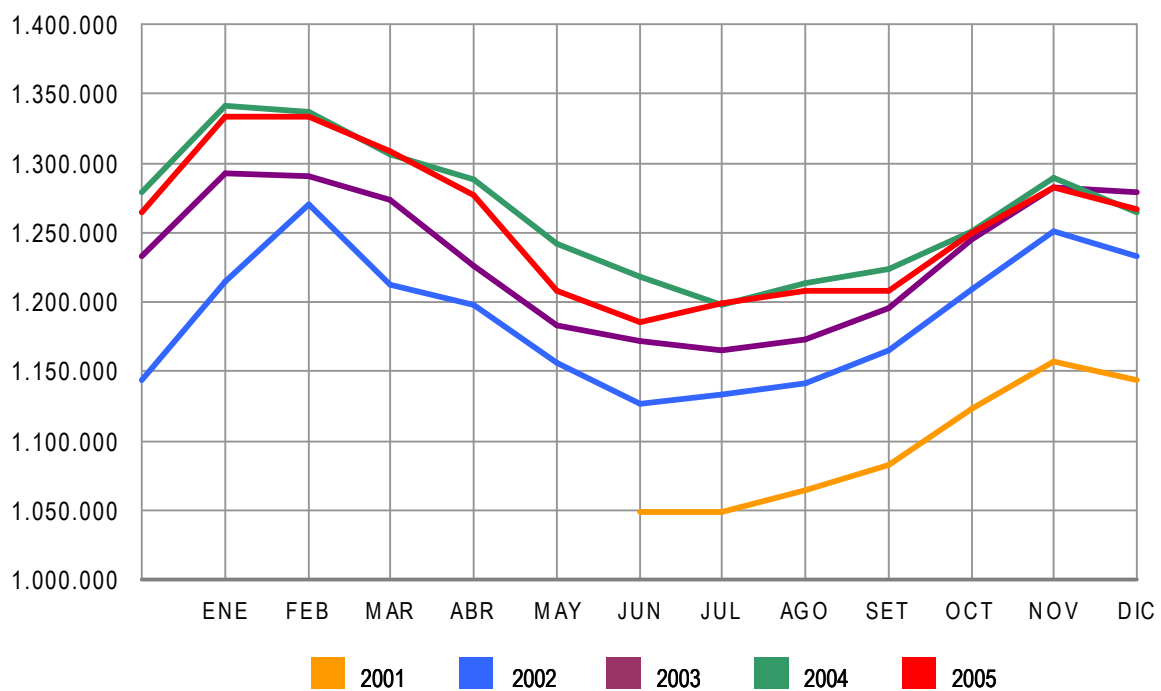
CONSTRUCCIÓN



EVOLUCIÓN DEL PARO REGISTRADO POR SECTORES

2001 - 2005

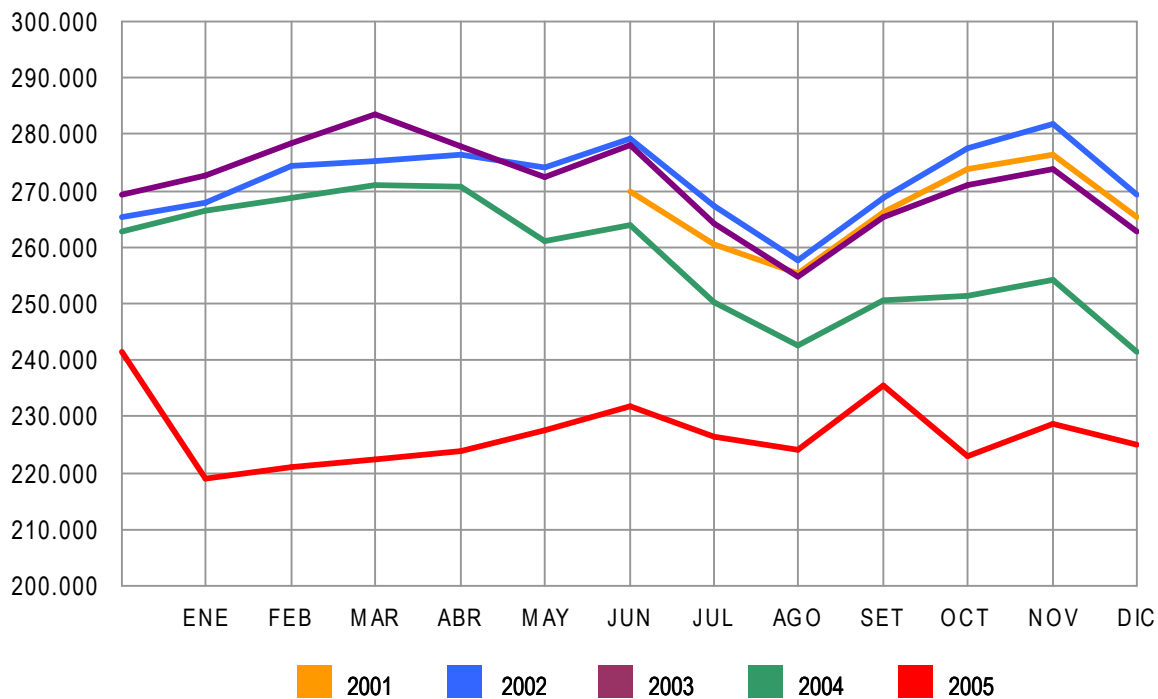
SERVICIOS



EVOLUCIÓN DEL PARO REGISTRADO POR SECTORES

2001 - 2005

COLECTIVO SIN EMPLEO ANTERIOR



EVOLUCIÓN DEL PARO REGISTRADO POR CC.AA. Y PROVINCIAS

PROVINCIA AUTONOMÍA	PARO REGISTRADO	VARIACIONES			
		MES ANTERIOR		INTERANUAL (1)	
		ABSOLUTA	RELATIVA	ABSOLUTA	RELATIVA
ALMERÍA	24.276	-422	-1,71	3.876	19,00
CÁDIZ	102.573	-41	-0,04	6.675	6,96
CÓRDOBA	50.379	-1.278	-2,47	1.370	2,79
GRANADA	44.283	-1.497	-3,27	902	2,08
HUELVA	28.607	-308	-1,07	2.407	9,19
JAÉN	30.798	-2.763	-8,23	1.750	6,02
MÁLAGA	83.051	2.730	3,40	7.933	10,56
SEVILLA	116.994	-818	-0,69	3.393	2,99
ANDALUCÍA	480.961	-4.397	-0,91	28.305	6,25
HUESCA	6.092	-166	-2,65	346	6,02
TERUEL	4.244	153	3,74	295	7,48
ZARAGOZA	31.172	247	0,80	1.425	4,79
ARAGÓN	41.508	234	0,57	2.067	5,24
ASTURIAS	56.753	383	0,68	-5.382	-8,66
ILLES BALEARS	48.903	907	1,89	-2.357	-4,60
LAS PALMAS	71.375	-734	-1,02	794	1,12
STA. CRUZ DE TENERIFE	58.555	-1.191	-1,99	2.332	4,15
CANARIAS	129.930	-1.925	-1,46	3.126	2,47
CANTABRIA	24.177	878	3,77	-2.611	-9,75
ALBACETE	24.661	448	1,85	-55	-0,22
CIUDAD REAL	28.404	970	3,54	-474	-1,64
CUENCA	8.214	176	2,19	382	4,88
GUADALAJARA	6.653	216	3,36	-529	-7,37
TOLEDO	27.091	1.238	4,79	-792	-2,84
CASTILLA LA MANCHA	95.023	3.048	3,31	-1.468	-1,52
ÁVILA	7.290	93	1,29	369	5,33
BURGOS	13.401	351	2,69	94	0,71
LEÓN	24.985	349	1,42	36	0,14
PALENCIA	8.521	309	3,76	-134	-1,55
SALAMANCA	19.727	-131	-0,66	-724	-3,54
SEGOVIA	4.225	10	0,24	14	0,33
SORIA	2.603	38	1,48	-78	-2,92
VALLADOLID	24.850	-192	-0,77	-475	-1,88
ZAMORA	10.048	137	1,38	-597	-5,61
CASTILLA LEÓN	115.650	964	0,84	-1.496	-1,28
BARCELONA	200.908	-1.560	-0,77	-9.515	-4,52
GIRONA	24.696	653	2,72	-1.279	-4,93
LLEIDA	10.808	-197	-1,79	1.167	12,10
TARRAGONA	26.193	-116	-0,44	-2.061	-7,29
CATALUÑA	262.605	-1.220	-0,46	-11.689	-4,26
ALICANTE-ALACANT	83.120	2.168	2,68	8.910	12,01
CASTELLÓN-CASTELLÓ	15.231	662	4,54	331	2,22
VALENCIA-VALÈNCIA	102.370	1.997	1,99	301	0,29
COM. VALENCIANA	200.721	4.827	2,46	9.542	4,99
BADAJOS	53.386	-730	-1,35	-1.409	-2,57
CÁCERES	24.336	251	1,04	-1.326	-5,17
EXTREMADURA	77.722	-479	-0,61	-2.735	-3,40
A CORUÑA	71.894	2.547	3,67	-3.728	-4,93
LUGO	18.176	347	1,95	-773	-4,08
OURENSE	22.098	375	1,73	-63	-0,28
PONTEVEDRA	66.508	2.569	4,02	-1.440	-2,12
GALICIA	178.676	5.838	3,38	-6.004	-3,25
MADRID	216.066	-4.161	-1,89	-13.748	-5,98
MURCIA	44.572	363	0,82	-108	-0,24
NAVARRA	22.292	786	3,65	-400	-1,76
ÁLAVA	11.074	-39	-0,35	-445	-3,86
GUIPÚZCOA	24.401	419	1,75	-745	-2,96
VIZCAYA	47.915	-231	-0,48	-4.838	-9,17
PAÍS VASCO	83.390	149	0,18	-6.028	-6,74
LA RIOJA	10.279	351	3,54	102	1,00
CEUTA	6.691	-3	-0,04	823	14,03
MELILLA	7.018	814	13,12	284	4,22
TOTAL	2.102.937	7.357	0,35	-9.778	-0,46

(1) Respecto al mismo mes del año anterior

PARO REGISTRADO SEGÚN SEXO Y EDAD POR CC.AA. Y PROVINCIAS

PROVINCIA AUTONOMÍA	PARO REGISTRADO			MENORES DE 25 AÑOS			RESTO DE EDADES		
	TOTAL	HOMBRES	MUJERES	TOTAL	HOMBRES	MUJERES	TOTAL	HOMBRES	MUJERES
ALMERÍA	24.276	10.769	13.507	3.662	1.721	1.941	20.614	9.048	11.566
CÁDIZ	102.573	41.812	60.761	15.274	7.234	8.040	87.299	34.578	52.721
CÓRDOBA	50.379	19.924	30.455	7.776	3.532	4.244	42.603	16.392	26.211
GRANADA	44.283	18.289	25.994	7.260	3.070	4.190	37.023	15.219	21.804
HUELVA	28.607	12.617	15.990	4.555	2.207	2.348	24.052	10.410	13.642
JAÉN	30.798	11.039	19.759	4.772	1.893	2.879	26.026	9.146	16.880
MÁLAGA	83.051	36.228	46.823	11.467	5.840	5.627	71.584	30.388	41.196
SEVILLA	116.994	45.380	71.614	17.436	7.948	9.488	99.558	37.432	62.126
ANDALUCÍA	480.961	196.058	284.903	72.202	33.445	38.757	408.759	162.613	246.146
HUESCA	6.092	2.666	3.426	877	473	404	5.215	2.193	3.022
TERUEL	4.244	1.714	2.530	681	300	381	3.563	1.414	2.149
ZARAGOZA	31.172	12.779	18.393	4.286	2.134	2.152	26.886	10.645	16.241
ARAGÓN	41.508	17.159	24.349	5.844	2.907	2.937	35.664	14.252	21.412
ASTURIAS	56.753	22.274	34.479	8.125	4.010	4.115	48.628	18.264	30.364
ILLES BALEARS	48.903	21.822	27.081	8.098	3.733	4.365	40.805	18.089	22.716
LAS PALMAS	71.375	29.934	41.441	9.112	4.291	4.821	62.263	25.643	36.620
STA. CRUZ DE TENERIFE	58.555	24.910	33.645	7.068	3.236	3.832	51.487	21.674	29.813
CANARIAS	129.930	54.844	75.086	16.180	7.527	8.653	113.750	47.317	66.433
CANTABRIA	24.177	10.218	13.959	3.048	1.477	1.571	21.129	8.741	12.388
ALBACETE	24.661	8.428	16.233	3.332	1.435	1.897	21.329	6.993	14.336
CIUDAD REAL	28.404	9.791	18.613	4.730	1.917	2.813	23.674	7.874	15.800
CUENCA	8.214	2.816	5.398	1.154	490	664	7.060	2.326	4.734
GUADALAJARA	6.653	2.509	4.144	781	398	383	5.872	2.111	3.761
TOLEDO	27.091	8.335	18.756	3.932	1.488	2.444	23.159	6.847	16.312
CASTILLA LA MANCHA	95.023	31.879	63.144	13.929	5.728	8.201	81.094	26.151	54.943
ÁVILA	7.290	2.644	4.646	1.036	444	592	6.254	2.200	4.054
BURGOS	13.401	5.257	8.144	1.530	777	753	11.871	4.480	7.391
LEÓN	24.985	9.599	15.386	3.366	1.688	1.678	21.619	7.911	13.708
PALENCIA	8.521	3.489	5.032	1.336	717	619	7.185	2.772	4.413
SALAMANCA	19.727	6.784	12.943	2.375	1.059	1.316	17.352	5.725	11.627
SEGOVIA	4.225	1.633	2.592	550	274	276	3.675	1.359	2.316
SORIA	2.603	1.044	1.559	334	167	167	2.269	877	1.392
VALLADOLID	24.850	9.061	15.789	3.025	1.461	1.564	21.825	7.600	14.225
ZAMORA	10.048	3.859	6.189	1.291	612	679	8.757	3.247	5.510
CASTILLA LEÓN	115.650	43.370	72.280	14.843	7.199	7.644	100.807	36.171	64.636
BARCELONA	200.908	87.660	113.248	20.882	11.803	9.079	180.026	75.857	104.169
GIRONA	24.696	10.919	13.777	3.257	1.641	1.616	21.439	9.278	12.161
LLEIDA	10.808	4.942	5.866	1.459	789	670	9.349	4.153	5.196
TARRAGONA	26.193	11.841	14.352	3.952	2.152	1.800	22.241	9.689	12.552
CATALUÑA	262.605	115.362	147.243	29.550	16.385	13.165	233.055	98.977	134.078
ALICANTE-ALACANT	83.120	35.680	47.440	9.680	4.680	5.000	73.440	31.000	42.440
CASTELLÓN-CASTELLÓ	15.231	6.511	8.720	2.197	1.125	1.072	13.034	5.386	7.648
VALENCIA-VALÈNCIA	102.370	42.119	60.251	13.994	6.983	7.011	88.376	35.136	53.240
COM. VALENCIANA	200.721	84.310	116.411	25.871	12.788	13.083	174.850	71.522	103.328
BADAJOZ	53.386	18.084	35.302	8.284	3.538	4.746	45.102	14.546	30.556
CÁCERES	24.336	9.147	15.189	3.937	1.691	2.246	20.399	7.456	12.943
EXTREMADURA	77.722	27.231	50.491	12.221	5.229	6.992	65.501	22.002	43.499
A CORUÑA	71.894	28.107	43.787	8.113	3.770	4.343	63.781	24.337	39.444
LUGO	18.176	7.820	10.356	2.443	1.195	1.248	15.733	6.625	9.108
OURENSE	22.098	8.680	13.418	2.522	1.181	1.341	19.576	7.499	12.077
PONTEVEDRA	66.508	24.548	41.960	8.760	4.019	4.741	57.748	20.529	37.219
GALICIA	178.676	69.155	109.521	21.838	10.165	11.673	156.838	58.990	97.848
MADRID	216.066	86.409	129.657	23.357	12.052	11.305	192.709	74.357	118.352
MURCIA	44.572	17.617	26.955	5.990	2.745	3.245	38.582	14.872	23.710
NAVARRA	22.292	9.004	13.288	2.765	1.481	1.284	19.527	7.523	12.004
ÁLAVA	11.074	4.668	6.406	1.107	623	484	9.967	4.045	5.922
GUIPÚZCOA	24.401	9.844	14.557	2.081	1.175	906	22.320	8.669	13.651
VIZCAYA	47.915	21.419	26.496	4.699	2.590	2.109	43.216	18.829	24.387
PAÍS VASCO	83.390	35.931	47.459	7.887	4.388	3.499	75.503	31.543	43.960
LA RIOJA	10.279	4.198	6.081	1.333	654	679	8.946	3.544	5.402
CEUTA	6.691	2.781	3.910	1.418	601	817	5.273	2.180	3.093
MELILLA	7.018	2.341	4.677	1.396	495	901	5.622	1.846	3.776
TOTAL	2.102.937	851.963	1.250.974	275.895	133.009	142.886	1.827.042	718.954	1.108.088

PARO REGISTRADO SEGÚN SECTORES POR CC.AA. Y PROVINCIAS

PROVINCIA AUTONOMÍA	TOTAL	AGRICULTURA	INDUSTRIA	CONSTRUCCIÓN	SERVICIOS	SIN EMPLEO ANTERIOR
ALMERÍA	24.276	2.210	1.461	3.556	14.533	2.516
CÁDIZ	102.573	4.184	8.699	15.120	52.623	21.947
CÓRDOBA	50.379	3.303	7.598	6.511	24.426	8.541
GRANADA	44.283	1.976	3.502	6.189	25.948	6.668
HUELVA	28.607	4.332	2.162	4.574	13.457	4.082
JAÉN	30.798	3.333	4.486	3.299	15.001	4.679
MÁLAGA	83.051	1.581	6.696	13.415	50.093	11.266
SEVILLA	116.994	6.353	13.473	14.247	64.706	18.215
ANDALUCÍA	480.961	27.272	48.077	66.911	260.787	77.914
HUESCA	6.092	358	878	962	3.531	363
TERUEL	4.244	171	875	551	2.367	280
ZARAGOZA	31.172	820	6.055	2.951	19.246	2.100
ARAGÓN	41.508	1.349	7.808	4.464	25.144	2.743
ASTURIAS	56.753	662	5.686	6.033	36.758	7.614
ILLES BALEARS	48.903	315	2.199	5.822	39.626	941
LAS PALMAS	71.375	1.878	3.071	8.711	48.361	9.354
STA. CRUZ DE TENERIFE	58.555	1.469	2.796	9.051	38.917	6.322
CANARIAS	129.930	3.347	5.867	17.762	87.278	15.676
CANTABRIA	24.177	424	3.355	3.181	14.920	2.297
ALBACETE	24.661	1.198	4.245	3.916	12.728	2.574
CIUDAD REAL	28.404	913	4.189	6.098	14.041	3.163
CUENCA	8.214	534	943	1.145	4.835	757
GUADALAJARA	6.653	103	945	757	4.611	237
TOLEDO	27.091	544	6.002	4.084	14.324	2.137
CASTILLA LA MANCHA	95.023	3.292	16.324	16.000	50.539	8.868
ÁVILA	7.290	438	847	1.041	4.108	856
BURGOS	13.401	442	2.812	1.393	7.609	1.145
LEÓN	24.985	529	3.422	2.710	14.558	3.766
PALENCIA	8.521	565	1.300	933	4.739	984
SALAMANCA	19.727	484	1.858	2.754	12.082	2.549
SEGOVIA	4.225	366	527	524	2.514	294
SORIA	2.603	128	571	280	1.481	143
VALLADOLID	24.850	1.184	3.368	2.178	14.787	3.333
ZAMORA	10.048	415	860	1.681	5.654	1.438
CASTILLA LEÓN	115.650	4.551	15.565	13.494	67.532	14.508
BARCELONA	200.908	1.641	50.499	17.088	120.313	11.367
GIRONA	24.696	714	4.413	2.633	15.976	960
LLEIDA	10.808	1.233	1.946	1.265	5.656	708
TARRAGONA	26.193	763	3.678	3.608	16.657	1.487
CATALUÑA	262.605	4.351	60.536	24.594	158.602	14.522
ALICANTE-ALACANT	83.120	1.363	24.860	8.290	42.303	6.304
CASTELLÓN-CASTELLÓ	15.231	394	3.171	1.613	8.960	1.093
VALENCIA-VALÈNCIA	102.370	2.200	18.212	9.884	63.838	8.236
COM. VALENCIANA	200.721	3.957	46.243	19.787	115.101	15.633
BADAJOS	53.386	2.885	4.634	5.766	30.412	9.689
CÁCERES	24.336	1.237	2.201	4.081	14.256	2.561
EXTREMADURA	77.722	4.122	6.835	9.847	44.668	12.250
A CORUÑA	71.894	1.828	11.657	8.605	39.782	10.022
LUGO	18.176	616	1.925	2.236	10.563	2.836
OURENSE	22.098	590	3.579	2.942	11.856	3.131
PONTEVEDRA	66.508	2.341	12.001	6.250	36.658	9.258
GALICIA	178.676	5.375	29.162	20.033	98.859	25.247
MADRID	216.066	1.667	20.554	19.133	163.097	11.615
MURCIA	44.572	2.646	8.534	5.974	24.087	3.331
NAVARRA	22.292	520	4.868	2.187	13.616	1.101
ÁLAVA	11.074	141	2.538	910	7.011	474
GUIPÚZCOA	24.401	229	5.453	1.748	15.546	1.425
VIZCAYA	47.915	521	8.720	4.993	29.481	4.200
PAÍS VASCO	83.390	891	16.711	7.651	52.038	6.099
LA RIOJA	10.279	381	2.769	1.027	5.551	551
CEUTA	6.691	29	139	607	3.916	2.000
MELILLA	7.018	76	87	593	4.270	1.992
TOTAL	2.102.937	65.227	301.319	245.100	1.266.389	224.902

VARIACIÓN DEL PARO REGISTRADO SOBRE EL MES ANTERIOR SEGÚN SECTORES POR CC.AA. Y PROVINCIAS

PROVINCIA AUTONOMÍA	TOTAL	AGRICULTURA	INDUSTRIA	CONSTRUCCIÓN	SERVICIOS	SIN EMPLEO ANTERIOR
ALMERÍA	-422	103	-4	245	-615	-151
CÁDIZ	-41	-75	291	1.457	-1.652	-62
CÓRDOBA	-1.278	-471	21	382	-986	-224
GRANADA	-1.497	-85	-55	392	-1.400	-349
HUELVA	-308	-90	41	216	-462	-13
JAÉN	-2.763	-1.469	-178	384	-1.289	-211
MÁLAGA	2.730	115	158	2.282	-82	257
SEVILLA	-818	-84	570	1.015	-1.946	-373
ANDALUCÍA	-4.397	-2.056	844	6.373	-8.432	-1.126
HUESCA	-166	-21	3	176	-300	-24
TERUEL	153	5	64	64	22	-2
ZARAGOZA	247	32	97	337	-61	-158
ARAGÓN	234	16	164	577	-339	-184
ASTURIAS	383	36	245	500	-389	-9
ILLES BALEARS	907	3	50	637	240	-23
LAS PALMAS	-734	-86	-14	369	-963	-40
STA. CRUZ DE TENERIFE	-1.191	21	-41	32	-1.056	-147
CANARIAS	-1.925	-65	-55	401	-2.019	-187
CANTABRIA	878	141	90	405	356	-114
ALBACETE	448	-50	24	397	85	-8
CIUDAD REAL	970	-90	224	698	175	-37
CUENCA	176	57	-4	121	7	-5
GUADALAJARA	216	12	-9	124	101	-12
TOLEDO	1.238	-16	241	611	478	-76
CASTILLA LA MANCHA	3.048	-87	476	1.951	846	-138
ÁVILA	93	26	13	49	-8	13
BURGOS	351	15	54	201	-53	134
LEÓN	349	41	184	473	-203	-146
PALENCIA	309	32	163	127	-7	-6
SALAMANCA	-131	-21	21	174	-194	-111
SEGOVIA	10	37	5	75	-91	-16
SORIA	38	20	13	42	-19	-18
VALLADOLID	-192	-1	-17	287	-333	-128
ZAMORA	137	-4	22	300	-134	-47
CASTILLA LEÓN	964	145	458	1.728	-1.042	-325
BARCELONA	-1.560	-163	811	404	-2.186	-426
GIRONA	653	74	196	224	101	58
LLEIDA	-197	-18	-40	110	-242	-7
TARRAGONA	-116	24	59	246	-415	-30
CATALUÑA	-1.220	-83	1.026	984	-2.742	-405
ALICANTE-ALACANT	2.168	69	731	581	980	-193
CASTELLÓN-CASTELLÓ	662	75	235	129	197	26
VALENCIA-VALÈNCIA	1.997	-23	682	767	808	-237
COM. VALENCIANA	4.827	121	1.648	1.477	1.985	-404
BADAJOS	-730	-186	64	382	-823	-167
CÁCERES	251	-7	-57	454	-165	26
EXTREMADURA	-479	-193	7	836	-988	-141
A CORUÑA	2.547	121	857	918	456	195
LUGO	347	37	40	118	30	122
OURENSE	375	20	23	210	71	51
PONTEVEDRA	2.569	117	872	689	710	181
GALICIA	5.838	295	1.792	1.935	1.267	549
MADRID	-4.161	-19	-45	1.893	-5.090	-900
MURCIA	363	81	156	444	-276	-42
NAVARRA	786	52	471	269	99	-105
ÁLAVA	-39	10	68	87	-154	-50
GUIPÚZCOA	419	39	117	125	179	-41
VIZCAYA	-231	38	109	406	-728	-56
PAÍS VASCO	149	87	294	618	-703	-147
LA RIOJA	351	18	172	163	8	-10
CEUTA	-3	-2	1	27	-28	-1
MELILLA	814	0	-6	49	836	-65
TOTAL	7.357	-1.510	7.788	21.267	-16.411	-3.777

DISTRIBUCIÓN DEL PARO REGISTRADO, COLECTIVO SIN EMPLEO ANTERIOR SEGÚN TRAMOS DE EDAD. AMBOS SEXOS

PROVINCIA AUTONOMÍA	TOTAL	<20 AÑOS	20-24 AÑOS	25-29 AÑOS	30-44 AÑOS	>44 AÑOS
ALMERÍA	2.516	441	497	424	618	536
CÁDIZ	21.947	3.416	2.703	1.662	4.837	9.329
CÓRDOBA	8.541	1.611	1.486	913	1.593	2.938
GRANADA	6.668	1.211	1.595	1.183	1.538	1.141
HUELVA	4.082	847	707	447	813	1.268
JAÉN	4.679	804	902	506	1.018	1.449
MÁLAGA	11.266	2.167	1.571	1.088	2.769	3.671
SEVILLA	18.215	3.882	2.744	1.829	3.748	6.012
ANDALUCÍA	77.914	14.379	12.205	8.052	16.934	26.344
HUESCA	363	75	66	48	95	79
TERUEL	280	55	54	29	81	61
ZARAGOZA	2.100	433	326	318	519	504
ARAGÓN	2.743	563	446	395	695	644
ASTURIAS	7.614	871	1.553	1.278	2.155	1.757
ILLES BALEARS	941	255	139	111	247	189
LAS PALMAS	9.354	2.021	1.238	658	1.958	3.479
STA. CRUZ DE TENERIFE	6.322	1.204	997	682	1.479	1.960
CANARIAS	15.676	3.225	2.235	1.340	3.437	5.439
CANTABRIA	2.297	258	416	389	681	553
ALBACETE	2.574	513	366	264	594	837
CIUDAD REAL	3.163	616	569	352	830	796
CUENCA	757	138	124	90	213	192
GUADALAJARA	237	45	35	25	56	76
TOLEDO	2.137	375	347	205	492	718
CASTILLA LA MANCHA	8.868	1.687	1.441	936	2.185	2.619
ÁVILA	856	147	143	102	233	231
BURGOS	1.145	181	200	160	297	307
LEÓN	3.766	541	649	503	1.016	1.057
PALENCIA	984	183	190	137	268	206
SALAMANCA	2.549	226	438	323	735	827
SEGOVIA	294	55	55	33	92	59
SORIA	143	26	28	21	37	31
VALLADOLID	3.333	394	495	488	953	1.003
ZAMORA	1.438	174	212	167	389	496
CASTILLA LEÓN	14.508	1.927	2.410	1.934	4.020	4.217
BARCELONA	11.367	3.744	1.282	1.100	2.338	2.903
GIRONA	960	381	111	130	193	145
LLEIDA	708	227	87	108	177	109
TARRAGONA	1.487	587	163	138	292	307
CATALUÑA	14.522	4.939	1.643	1.476	3.000	3.464
ALICANTE-ALACANT	6.304	1.462	960	645	1.417	1.820
CASTELLÓN-CASTELLÓ	1.093	326	176	163	252	176
VALENCIA-VALÈNCIA	8.236	2.188	1.074	935	1.891	2.148
COM. VALENCIANA	15.633	3.976	2.210	1.743	3.560	4.144
BADAJOS	9.689	1.410	1.315	717	1.898	4.349
CÁCERES	2.561	584	466	271	633	607
EXTREMADURA	12.250	1.994	1.781	988	2.531	4.956
A CORUÑA	10.022	1.034	1.882	1.607	2.658	2.841
LUGO	2.836	351	598	440	757	690
OURENSE	3.131	341	584	394	707	1.105
PONTEVEDRA	9.258	1.187	1.691	1.346	2.243	2.791
GALICIA	25.247	2.913	4.755	3.787	6.365	7.427
MADRID	11.615	1.548	1.453	1.246	3.254	4.114
MURCIA	3.331	513	474	449	966	929
NAVARRA	1.101	162	203	148	321	267
ÁLAVA	474	54	66	58	166	130
GUIPÚZCOA	1.425	125	236	204	493	367
VIZCAYA	4.200	353	639	603	1.396	1.209
PAÍS VASCO	6.099	532	941	865	2.055	1.706
LA RIOJA	551	134	93	70	139	115
CEUTA	2.000	485	315	211	596	393
MELILLA	1.992	348	242	166	631	605
TOTAL	224.902	40.709	34.955	25.584	53.772	69.882

DISTRIBUCIÓN DEL PARO REGISTRADO, COLECTIVO SIN EMPLEO ANTERIOR SEGÚN TRAMOS DE EDAD. HOMBRES

PROVINCIA AUTONOMÍA	TOTAL	<20 AÑOS	20-24 AÑOS	25-29 AÑOS	30-44 AÑOS	>44 AÑOS
ALMERÍA	925	248	195	172	200	110
CÁDIZ	4.017	1.592	881	475	591	478
CÓRDOBA	1.976	795	477	285	242	177
GRANADA	1.939	530	492	394	352	171
HUELVA	1.017	425	209	129	157	97
JAÉN	849	323	224	128	102	72
MÁLAGA	3.387	1.098	626	411	750	502
SEVILLA	4.327	1.802	873	601	629	422
ANDALUCÍA	18.437	6.813	3.977	2.595	3.023	2.029
HUESCA	116	46	31	16	13	10
TERUEL	65	24	11	6	17	7
ZARAGOZA	615	212	120	106	127	50
ARAGÓN	796	282	162	128	157	67
ASTURIAS	1.971	473	564	446	356	132
ILLES BALEARS	343	119	59	43	70	52
LAS PALMAS	2.489	1.031	439	244	410	365
STA. CRUZ DE TENERIFE	1.890	602	340	226	369	353
CANARIAS	4.379	1.633	779	470	779	718
CANTABRIA	560	135	128	128	114	55
ALBACETE	559	191	111	94	110	53
CIUDAD REAL	573	224	124	96	84	45
CUENCA	171	57	37	34	31	12
GUADALAJARA	56	24	13	3	8	8
TOLEDO	375	113	72	52	71	67
CASTILLA LA MANCHA	1.734	609	357	279	304	185
ÁVILA	222	82	38	33	42	27
BURGOS	369	91	64	53	87	74
LEÓN	846	278	191	154	134	89
PALENCIA	266	106	66	40	40	14
SALAMANCA	496	107	120	97	115	57
SEGOVIA	77	26	17	9	16	9
SORIA	39	15	8	5	7	4
VALLADOLID	814	191	162	155	217	89
ZAMORA	270	101	46	39	46	38
CASTILLA LEÓN	3.399	997	712	585	704	401
BARCELONA	4.652	2.410	591	463	725	463
GIRONA	413	220	56	52	49	36
LLEIDA	330	146	38	49	75	22
TARRAGONA	682	391	71	48	108	64
CATALUÑA	6.077	3.167	756	612	957	585
ALICANTE-ALACANT	1.968	687	356	236	389	300
CASTELLÓN-CASTELLÓ	423	177	66	65	69	46
VALENCIA-VALÈNCIA	2.701	1.098	405	349	494	355
COM. VALENCIANA	5.092	1.962	827	650	952	701
BADAJOS	1.396	552	332	183	209	120
CÁCERES	551	244	127	76	64	40
EXTREMADURA	1.947	796	459	259	273	160
A CORUÑA	2.507	578	604	509	461	355
LUGO	800	187	221	129	156	107
OURENSE	711	159	190	115	110	137
PONTEVEDRA	2.289	587	542	428	403	329
GALICIA	6.307	1.511	1.557	1.181	1.130	928
MADRID	2.911	792	522	399	732	466
MURCIA	942	230	151	161	251	149
NAVARRA	275	84	60	43	60	28
ÁLAVA	113	29	18	17	36	13
GUIPÚZCOA	387	78	97	72	95	45
VIZCAYA	1.105	210	230	223	300	142
PAÍS VASCO	1.605	317	345	312	431	200
LA RIOJA	177	74	26	24	34	19
CEUTA	611	221	78	74	177	61
MELILLA	302	128	44	13	56	61
TOTAL	57.865	20.343	11.563	8.402	10.560	6.997

DISTRIBUCIÓN DEL PARO REGISTRADO, COLECTIVO SIN EMPLEO ANTERIOR SEGÚN TRAMOS DE EDAD. MUJERES

PROVINCIA AUTONOMÍA	TOTAL	<20 AÑOS	20-24 AÑOS	25-29 AÑOS	30-44 AÑOS	>44 AÑOS
ALMERÍA	1.591	193	302	252	418	426
CÁDIZ	17.930	1.824	1.822	1.187	4.246	8.851
CÓRDOBA	6.565	816	1.009	628	1.351	2.761
GRANADA	4.729	681	1.103	789	1.186	970
HUELVA	3.065	422	498	318	656	1.171
JAÉN	3.830	481	678	378	916	1.377
MÁLAGA	7.879	1.069	945	677	2.019	3.169
SEVILLA	13.888	2.080	1.871	1.228	3.119	5.590
ANDALUCÍA	59.477	7.566	8.228	5.457	13.911	24.315
HUESCA	247	29	35	32	82	69
TERUEL	215	31	43	23	64	54
ZARAGOZA	1.485	221	206	212	392	454
ARAGÓN	1.947	281	284	267	538	577
ASTURIAS	5.643	398	989	832	1.799	1.625
ILLES BALEARS	598	136	80	68	177	137
LAS PALMAS	6.865	990	799	414	1.548	3.114
STA. CRUZ DE TENERIFE	4.432	602	657	456	1.110	1.607
CANARIAS	11.297	1.592	1.456	870	2.658	4.721
CANTABRIA	1.737	123	288	261	567	498
ALBACETE	2.015	322	255	170	484	784
CIUDAD REAL	2.590	392	445	256	746	751
CUENCA	586	81	87	56	182	180
GUADALAJARA	181	21	22	22	48	68
TOLEDO	1.762	262	275	153	421	651
CASTILLA LA MANCHA	7.134	1.078	1.084	657	1.881	2.434
ÁVILA	634	65	105	69	191	204
BURGOS	776	90	136	107	210	233
LEÓN	2.920	263	458	349	882	968
PALENCIA	718	77	124	97	228	192
SALAMANCA	2.053	119	318	226	620	770
SEGOVIA	217	29	38	24	76	50
SORIA	104	11	20	16	30	27
VALLADOLID	2.519	203	333	333	736	914
ZAMORA	1.168	73	166	128	343	458
CASTILLA LEÓN	11.109	930	1.698	1.349	3.316	3.816
BARCELONA	6.715	1.334	691	637	1.613	2.440
GIRONA	547	161	55	78	144	109
LLEIDA	378	81	49	59	102	87
TARRAGONA	805	196	92	90	184	243
CATALUÑA	8.445	1.772	887	864	2.043	2.879
ALICANTE-ALACANT	4.336	775	604	409	1.028	1.520
CASTELLÓN-CASTELLÓ	670	149	110	98	183	130
VALENCIA-VALÈNCIA	5.535	1.090	669	586	1.397	1.793
COM. VALENCIANA	10.541	2.014	1.383	1.093	2.608	3.443
BADAJOS	8.293	858	983	534	1.689	4.229
CÁCERES	2.010	340	339	195	569	567
EXTREMADURA	10.303	1.198	1.322	729	2.258	4.796
A CORUÑA	7.515	456	1.278	1.098	2.197	2.486
LUGO	2.036	164	377	311	601	583
OURENSE	2.420	182	394	279	597	968
PONTEVEDRA	6.969	600	1.149	918	1.840	2.462
GALICIA	18.940	1.402	3.198	2.606	5.235	6.499
MADRID	8.704	756	931	847	2.522	3.648
MURCIA	2.389	283	323	288	715	780
NAVARRA	826	78	143	105	261	239
ÁLAVA	361	25	48	41	130	117
GUIPÚZCOA	1.038	47	139	132	398	322
VIZCAYA	3.095	143	409	380	1.096	1.067
PAÍS VASCO	4.494	215	596	553	1.624	1.506
LA RIOJA	374	60	67	46	105	96
CEUTA	1.389	264	237	137	419	332
MELILLA	1.690	220	198	153	575	544
TOTAL	167.037	20.366	23.392	17.182	43.212	62.885

PARO REGISTRADO (EXTRANJEROS) SEGÚN SECTORES POR CC.AA. Y PROVINCIAS

PROVINCIA AUTONOMÍA	TOTAL	AGRICULTURA	INDUSTRIA	CONSTRUCCIÓN	SERVICIOS	SIN EMPLEO ANTERIOR
ALMERÍA	2.947	721	91	407	1.236	492
CÁDIZ	1.677	92	63	160	852	510
CÓRDOBA	762	83	78	59	336	206
GRANADA	1.886	133	70	194	921	568
HUELVA	1.002	411	28	76	310	177
JAÉN	505	94	29	37	196	149
MÁLAGA	6.402	179	175	972	3.742	1.334
SEVILLA	1.894	123	106	129	1.022	514
ANDALUCÍA	17.075	1.836	640	2.034	8.615	3.950
HUESCA	961	189	82	264	348	78
TERUEL	540	65	89	111	211	64
ZARAGOZA	4.032	438	473	709	2.051	361
ARAGÓN	5.533	692	644	1.084	2.610	503
ASTURIAS	1.834	75	85	280	1.060	334
ILLES BALEARS	10.326	111	227	1.585	8.151	252
LAS PALMAS	5.506	128	109	763	3.715	791
STA. CRUZ DE TENERIFE	4.029	98	93	444	2.671	723
CANARIAS	9.535	226	202	1.207	6.386	1.514
CANTABRIA	1.266	43	83	274	703	163
ALBACETE	1.196	184	156	174	425	257
CIUDAD REAL	1.135	155	82	241	404	253
CUENCA	596	77	64	128	224	103
GUADALAJARA	671	22	47	138	434	30
TOLEDO	1.580	80	240	312	751	197
CASTILLA LA MANCHA	5.178	518	589	993	2.238	840
ÁVILA	448	18	56	92	199	83
BURGOS	803	75	84	171	351	122
LEÓN	1.046	52	98	161	445	290
PALENCIA	237	35	16	19	105	62
SALAMANCA	590	15	19	130	285	141
SEGOVIA	507	62	37	143	203	62
SORIA	308	42	32	75	126	33
VALLADOLID	826	92	73	173	369	119
ZAMORA	282	29	11	44	120	78
CASTILLA LEÓN	5.047	420	426	1.008	2.203	990
BARCELONA	22.322	660	2.371	3.574	12.180	3.537
GIRONA	5.854	492	473	870	3.472	547
LLEIDA	2.742	904	231	429	834	344
TARRAGONA	4.702	346	321	968	2.545	522
CATALUÑA	35.620	2.402	3.396	5.841	19.031	4.950
ALICANTE-ALACANT	7.946	386	578	1.435	4.619	928
CASTELLÓN-CASTELLÓ	2.083	107	246	391	1.040	299
VALENCIA-VALÈNCIA	7.479	408	668	1.077	4.176	1.150
COM. VALENCIANA	17.508	901	1.492	2.903	9.835	2.377
BADAJOS	885	106	30	66	415	268
CÁCERES	547	126	30	63	230	98
EXTREMADURA	1.432	232	60	129	645	366
A CORUÑA	1.758	84	139	147	889	499
LUGO	585	55	32	59	257	182
OURENSE	803	28	110	98	369	198
PONTEVEDRA	2.374	119	199	247	1.187	622
GALICIA	5.520	286	480	551	2.702	1.501
MADRID	22.665	261	1.197	5.022	14.691	1.494
MURCIA	4.327	786	454	1.083	1.468	536
NAVARRA	3.036	253	439	695	1.405	244
ÁLAVA	824	25	87	211	426	75
GUIPÚZCOA	1.252	45	146	192	686	183
VIZCAYA	1.848	69	172	324	949	334
PAÍS VASCO	3.924	139	405	727	2.061	592
LA RIOJA	1.579	177	318	341	630	113
CEUTA	794	5	5	102	263	419
MELILLA	1.281	19	11	131	507	613
TOTAL	153.480	9.382	11.153	25.990	85.204	21.751

ANEXO 2

CONTRATOS REGISTRADOS

EVOLUCIÓN DE CONTRATOS REGISTRADOS

	DATOS ABSOLUTOS MES	VARIACIONES			
		MES ANTERIOR		INTERANUAL (1)	
		ABSOLUTA	RELATIVA	ABSOLUTA	RELATIVA
TOTAL CONTRATOS (*)	1.329.617	-239.864	-15,28	106.295	8,69
CONTRATOS INDEFINIDOS (*)	108.480	-34.421	-24,09	16.817	18,35
CONTRATOS TEMPORALES	1.221.137	-205.443	-14,40	89.478	7,91

EVOLUCIÓN DE CONTRATOS REGISTRADOS POR COMUNIDADES AUTÓNOMAS

COMUNIDADES AUTÓNOMAS	DATOS ABSOLUTOS MES	VARIACIONES			
		MES ANTERIOR		INTERANUAL (1)	
		ABSOLUTA	RELATIVA	ABSOLUTA	RELATIVA
ANDALUCÍA	360.150	4.679	1,32	19.372	5,68
ARAGÓN	30.830	-6.277	-16,92	1.031	3,46
ASTURIAS	22.209	-3.695	-14,26	2.058	10,21
ILLES BALEARS	21.735	-8.763	-28,73	1.776	8,90
CANARIAS	58.845	-10.192	-14,76	4.530	8,34
CANTABRIA	13.421	-2.069	-13,36	1.828	15,77
CASTILLA LA MANCHA	36.927	-11.761	-24,16	3.554	10,65
CASTILLA LEÓN	51.087	-13.290	-20,64	5.105	11,10
CATALUÑA	185.035	-60.074	-24,51	4.979	2,77
COM. VALENCIANA	128.195	-45.294	-26,11	7.805	6,48
EXTREMADURA	31.269	-7.346	-19,02	300	0,97
GALICIA	57.247	-9.382	-14,08	2.890	5,32
MADRID	188.729	-36.387	-16,16	37.742	25,00
MURCIA	49.889	-13.114	-20,81	7.766	18,44
NAVARRA	16.620	-3.188	-16,09	1.413	9,29
PAÍS VASCO	66.011	-9.858	-12,99	3.261	5,20
LA RIOJA	8.612	-3.366	-28,10	-602	-6,53
CEUTA	1.562	-277	-15,06	1.255	408,79
MELILLA	1.021	-90	-8,10	250	32,43
EXTRANJERO	223	-120	-34,99	-18	-7,47
TOTAL NACIONAL	1.329.617	-239.864	-15,28	106.295	8,69

(1) Respecto al mismo mes del año anterior

(*) Incluye contratos convertidos en indefinidos

TIPOLOGÍA DE LA CONTRATACIÓN INDEFINIDA POR COMUNIDADES AUTÓNOMAS

COMUNIDADES AUTÓNOMAS	TOTAL CONTRATOS	INDEFINIDOS ORDINARIOS	TIEMPO PARCIAL (*)	INDEFINIDOS F. EMPLEO (**)	CONVERSIÓN INDEFINIDO (***)	TOTAL CONT. INDEF.	% INDEF. S/ TOT. NAC. IND.	% INDEF. S/ TOTAL CC.AA.
ANDALUCÍA	360.150	2.808	2.141	1.632	6.023	12.604	11,62	3,50
ARAGÓN	30.830	506	678	332	1.481	2.997	2,76	9,72
ASTURIAS	22.209	345	268	512	757	1.882	1,73	8,47
ILLES BALEARS	21.735	618	498	347	1.131	2.594	2,39	11,93
CANARIAS	58.845	1.384	710	591	3.017	5.702	5,26	9,69
CANTABRIA	13.421	135	162	122	481	900	0,83	6,71
CASTILLA LA MANCHA	36.927	635	386	451	1.622	3.094	2,85	8,38
CASTILLA LEÓN	51.087	863	773	720	2.224	4.580	4,22	8,97
CATALUÑA	185.035	5.691	4.175	2.885	9.319	22.070	20,34	11,93
COM. VALENCIANA	128.195	2.120	2.295	1.594	5.664	11.673	10,76	9,11
EXTREMADURA	31.269	242	157	242	619	1.260	1,16	4,03
GALICIA	57.247	979	510	710	2.491	4.690	4,32	8,19
MADRID	188.729	8.054	3.647	3.029	9.783	24.513	22,60	12,99
MURCIA	49.889	456	1.344	338	1.227	3.365	3,10	6,74
NAVARRA	16.620	240	203	262	626	1.331	1,23	8,01
PAÍS VASCO	66.011	785	606	691	1.959	4.041	3,73	6,12
LA RIOJA	8.612	211	205	138	467	1.021	0,94	11,86
CEUTA	1.562	22	19	14	3	58	0,05	3,71
MELILLA	1.021	17	25	8	40	90	0,08	8,81
EXTRANJERO	223	4	1	2	8	15	0,01	6,73
TOTAL NACIONAL	1.329.617	26.115	18.803	14.620	48.942	108.480	100,00	8,16

(*) Se incluyen Minusválidos R.D.-L. 1451/83 a tiempo parcial, Discapacitados en C.E.E. y Fijos Discontinuos. No se incluyen Conversiones.

(**) Se incluyen Discapacitados en C.E.E. No se incluyen Conversiones.

(***) Se incluyen Conversiones a Tiempo Completo y a Tiempo Parcial..

EVOLUCIÓN DE CONTRATOS (*)

MESES	AÑO 2004		AÑO 2005		VARIACIÓN ANUAL			
	DATOS		DATOS		DATOS MENSUALES		DATOS ACUMULADOS	
	MENSUALES	ACUMULADOS	MENSUALES	ACUMULADOS	ABSOLUTA	RELATIVA	ABSOLUTA	RELATIVA
ENERO	1.390.153	1.390.153	1.284.958	1.284.958	-105.195	-7,57	-105.195	-7,57
FEBRERO	1.382.830	2.772.983	1.230.315	2.515.273	-152.515	-11,03	-257.710	-9,29
MARZO	1.420.641	4.193.624	1.307.345	3.822.618	-113.296	-7,97	-371.006	-8,85
ABRIL	1.256.809	5.450.433	1.322.797	5.145.415	65.988	5,25	-305.018	-5,60
MAYO	1.278.684	6.729.117	1.429.695	6.575.110	151.011	11,81	-154.007	-2,29
JUNIO	1.391.623	8.120.740	1.566.969	8.142.079	175.346	12,60	21.339	0,26
JULIO	1.486.989	9.607.729	1.570.198	9.712.277	83.209	5,60	104.548	1,09
AGOSTO	1.125.142	10.732.871	1.298.453	11.010.730	173.311	15,40	277.859	2,59
SEPTIEMBRE	1.475.755	12.208.626	1.617.951	12.628.681	142.196	9,64	420.055	3,44
OCTUBRE	1.472.055	13.680.681	1.637.186	14.265.867	165.131	11,22	585.186	4,28
NOVIEMBRE	1.446.781	15.127.462	1.569.481	15.835.348	122.700	8,48	707.886	4,68
DICIEMBRE	1.223.322	16.350.784	1.329.617	17.164.965	106.295	8,69	814.181	4,98

EVOLUCIÓN DE CONTRATOS INDEFINIDOS (*)

MESES	AÑO 2004		AÑO 2005		VARIACIÓN ANUAL			
	DATOS		DATOS		DATOS MENSUALES		DATOS ACUMULADOS	
	MENSUALES	ACUMULADOS	MENSUALES	ACUMULADOS	ABSOLUTA	RELATIVA	ABSOLUTA	RELATIVA
ENERO	113.783	113.783	119.535	119.535	5.752	5,06	5.752	5,06
FEBRERO	134.326	248.109	135.134	254.669	808	0,60	6.560	2,64
MARZO	144.848	392.957	140.672	395.341	-4.176	-2,88	2.384	0,61
ABRIL	126.813	519.770	133.147	528.488	6.334	4,99	8.718	1,68
MAYO	122.697	642.467	134.439	662.927	11.742	9,57	20.460	3,18
JUNIO	117.330	759.797	133.022	795.949	15.692	13,37	36.152	4,76
JULIO	110.801	870.598	116.265	912.214	5.464	4,93	41.616	4,78
AGOSTO	81.385	951.983	92.117	1.004.331	10.732	13,19	52.348	5,50
SEPTIEMBRE	123.422	1.075.405	138.892	1.143.223	15.470	12,53	67.818	6,31
OCTUBRE	127.838	1.203.243	148.234	1.291.457	20.396	15,95	88.214	7,33
NOVIEMBRE	124.812	1.328.055	142.901	1.434.358	18.089	14,49	106.303	8,00
DICIEMBRE	91.663	1.419.718	108.480	1.542.838	16.817	18,35	123.120	8,67

EVOLUCIÓN DE CONTRATOS TEMPORALES

MESES	AÑO 2004		AÑO 2005		VARIACIÓN ANUAL			
	DATOS		DATOS		DATOS MENSUALES		DATOS ACUMULADOS	
	MENSUALES	ACUMULADOS	MENSUALES	ACUMULADOS	ABSOLUTA	RELATIVA	ABSOLUTA	RELATIVA
ENERO	1.276.370	1.276.370	1.165.423	1.165.423	-110.947	-8,69	-110.947	-8,69
FEBRERO	1.248.504	2.524.874	1.095.181	2.260.604	-153.323	-12,28	-264.270	-10,47
MARZO	1.275.793	3.800.667	1.166.673	3.427.277	-109.120	-8,55	-373.390	-9,82
ABRIL	1.129.996	4.930.663	1.189.650	4.616.927	59.654	5,28	-313.736	-6,36
MAYO	1.155.987	6.086.650	1.295.256	5.912.183	139.269	12,05	-174.467	-2,87
JUNIO	1.274.293	7.360.943	1.433.947	7.346.130	159.654	12,53	-14.813	-0,20
JULIO	1.376.188	8.737.131	1.453.933	8.800.063	77.745	5,65	62.932	0,72
AGOSTO	1.043.757	9.780.888	1.206.336	10.006.399	162.579	15,58	225.511	2,31
SEPTIEMBRE	1.352.333	11.133.221	1.479.059	11.485.458	126.726	9,37	352.237	3,16
OCTUBRE	1.344.217	12.477.438	1.488.952	12.974.410	144.735	10,77	496.972	3,98
NOVIEMBRE	1.321.969	13.799.407	1.426.580	14.400.990	104.611	7,91	601.583	4,36
DICIEMBRE	1.131.659	14.931.066	1.221.137	15.622.127	89.478	7,91	691.061	4,63

(*) Incluyen contratos convertidos en indefinidos.

CONTRATACIÓN INDEFINIDA POR TIPO DE JORNADA Y MODALIDAD

CONTRATACIÓN INDEFINIDA	MES ACTUAL	MES ANTERIOR	VARIACIONES	
			ABSOLUTA	RELATIVA
JORNADA A TIEMPO COMPLETO:				
INDEFINIDO ORDINARIO	26.115	34.429	-8.314	-24,15
INDEFINIDO DE FOMENTO DE EMPLEO	14.101	18.149	-4.048	-22,30
MINUSVÁLIDOS	510	700	-190	-27,14
CONVERTIDOS EN INDEFINIDOS	38.546	49.732	-11.186	-22,49
JORNADA A TIEMPO PARCIAL:				
INDEFINIDO ORDINARIO	8.386	11.756	-3.370	-28,67
INDEFINIDO DE FOMENTO DE EMPLEO	4.871	6.451	-1.580	-24,49
MINUSVÁLIDOS	153	216	-63	-29,17
CONVERTIDOS EN INDEFINIDOS	9.384	11.360	-1.976	-17,39
FIJOS DISCONTINUOS:				
INDEFINIDO ORDINARIO	4.315	6.684	-2.369	-35,44
INDEFINIDO DE FOMENTO DE EMPLEO	1.078	2.156	-1.078	-50,00
MINUSVÁLIDOS	9	17	-8	-47,06
CONVERTIDOS EN INDEFINIDOS	1.012	1.251	-239	-19,10
TOTAL CONTRATACIÓN INDEFINIDA	108.480	142.901	-34.421	-24,09

CONTRATACIÓN TEMPORAL POR TIPO DE JORNADA Y MODALIDAD

CONTRATACIÓN DE CARÁCTER TEMPORAL	MES ACTUAL	MES ANTERIOR	VARIACIONES	
			ABSOLUTA	RELATIVA
JORNADA A TIEMPO COMPLETO:				
OBRA O SERVICIO	361.159	456.869	-95.710	-20,95
EVENTUALES CIRCUNSTANCIAS DE LA PRODUCCIÓN	463.796	498.187	-34.391	-6,90
INTERNIDAD	74.711	84.691	-9.980	-11,78
JUBILACIÓN ESPECIAL 64 AÑOS	110	138	-28	-20,29
RELEVO	1.800	1.927	-127	-6,59
TEMPORAL DE MINUSVÁLIDOS	775	1.063	-288	-27,09
TEMPORAL DE INSERCIÓN	152	144	8	5,56
PRÁCTICAS	4.588	6.328	-1.740	-27,50
FORMACIÓN	11.361	10.278	1.083	10,54
OTROS CONTRATOS	13.495	10.701	2.794	26,11
JORNADA A TIEMPO PARCIAL:				
OBRA O SERVICIO	103.556	143.373	-39.817	-27,77
EVENTUALES CIRCUNSTANCIAS DE LA PRODUCCIÓN	150.390	174.724	-24.334	-13,93
INTERNIDAD	31.681	34.140	-2.459	-7,20
RELEVO	358	392	-34	-8,67
JUBILACIÓN PARCIAL	2.205	2.101	104	4,95
TEMPORAL DE MINUSVÁLIDOS	144	189	-45	-23,81
TEMPORAL DE INSERCIÓN	20	38	-18	-47,37
PRÁCTICAS	833	1.292	-459	-35,53
OTROS CONTRATOS	3	5	-2	-40,00
TOTAL CONTRATACIÓN DE CARÁCTER TEMPORAL	1.221.137	1.426.580	-205.443	-14,40

	MES ACTUAL	MES ANTERIOR	VARIACIONES	
			ABSOLUTA	RELATIVA
TOTAL CONTRATOS REGISTRADOS	1.329.617	1.569.481	-239.864	-15,28

DISTRIBUCIÓN DE LA CONTRATACIÓN INDEFINIDA POR SEXO, EDAD Y SECTORES ECONÓMICOS

DISTRIBUCIÓN	INDEFINIDOS		CONVERSIONES		TOTAL	
	MES ACTUAL	MES ANTERIOR	MES ACTUAL	MES ANTERIOR	MES ACTUAL	MES ANTERIOR
POR SEXO Y EDAD						
HOMBRES						
<25 AÑOS	5.029	7.024	6.281	8.336	11.310	15.360
25-44 AÑOS	18.380	24.791	19.103	24.666	37.483	49.457
>44 AÑOS	7.142	9.436	2.582	3.442	9.724	12.878
MUJERES						
<25 AÑOS	6.451	8.736	5.124	6.333	11.575	15.069
25-44 AÑOS	17.473	23.861	13.990	17.239	31.463	41.100
>44 AÑOS	5.063	6.710	1.862	2.327	6.925	9.037
AMBOS SEXOS						
<25 AÑOS	11.480	15.760	11.405	14.669	22.885	30.429
25-44 AÑOS	35.853	48.652	33.093	41.905	68.946	90.557
>44 AÑOS	12.205	16.146	4.444	5.769	16.649	21.915
SECTORES						
AGRICULTURA	2.410	3.485	1.070	1.069	3.480	4.554
INDUSTRIA	6.254	8.278	7.677	10.377	13.931	18.655
CONSTRUCCIÓN	4.177	6.604	4.706	6.747	8.883	13.351
SERVICIOS	46.697	62.191	35.489	44.150	82.186	106.341
TOTAL	59.538	80.558	48.942	62.343	108.480	142.901

CONTRATOS INDEFINIDOS TOTALES SEGÚN MODALIDAD POR EDAD, SEXO Y SECTOR DE ACTIVIDAD ECONÓMICA

TIPO DE CONTRATO	TOTALES		EDAD DEL TRABAJADOR				
	TOTAL	%	< 20	20 - 24	25 - 29	30 - 44	> =45
INDEFINIDO ORDINARIO	38.816	35,78	1.603	5.711	9.094	17.453	4.955
INDEFINIDO FOMENTO EMPLEO	20.050	18,48	880	3.214	4.095	4.840	7.021
MINUSVÁLIDOS	672	0,62	13	59	96	275	229
CONVERTIDOS EN INDEFINIDOS	48.942	45,12	1.988	9.417	13.156	19.937	4.444
TOTAL CONTRATACIÓN INDEFINIDA	108.480	100,00	4.484	18.401	26.441	42.505	16.649

CONVERTIDOS EN INDEFINIDOS SEGÚN CONTRATO DE ORIGEN:

OBRA O SERVICIO	10.943	22,36	166	1.285	2.623	5.332	1.537
EVENTUAL CIRCUNS. PRODUCCIÓN	34.168	69,81	1.613	7.039	9.090	13.705	2.721
INTERINIDAD	860	1,76	17	150	237	371	85
TEMPORAL DE INSERCIÓN	14	0,03	1	2	5	6	
TEMPORAL MINUSVÁLIDOS	171	0,35		17	20	81	53
SUSTITUCIÓN JUBILACIÓN 64 AÑOS	35	0,07		4	9	16	6
PRÁCTICAS	1.765	3,61	18	585	989	170	3
RELEVO	462	0,94	1	53	166	222	20
FORMACIÓN	490	1,00	172	282	11	20	5
OTROS CONTRATOS	34	0,07			6	14	14
TOTAL CONVERTIDOS EN INDEFINIDOS	48.942	100,00	1.988	9.417	13.156	19.937	4.444

TIPO DE CONTRATO	TOTAL	SEXO		SECTOR DE ACTIVIDAD ECONÓMICA			
		HOMBRES	MUJERES	AGRICULTURA	INDUSTRIA	CONSTRUCCIÓN	SERVICIOS
INDEFINIDO ORDINARIO	38.816	24.360	14.456	2.098	4.054	2.978	29.686
INDEFINIDO FOMENTO EMPLEO	20.050	5.754	14.296	308	2.106	1.136	16.500
MINUSVÁLIDOS	672	437	235	4	94	63	511
CONVERTIDOS EN INDEFINIDOS	48.942	27.966	20.976	1.070	7.677	4.706	35.489
TOTAL CONTRATACIÓN INDEFINIDA	108.480	58.517	49.963	3.480	13.931	8.883	82.186

CONVERTIDOS EN INDEFINIDOS SEGÚN CONTRATO DE ORIGEN:

OBRA O SERVICIO	10.943	6.660	4.283	498	1.832	2.027	6.586
EVENTUAL CIRCUNS. PRODUCCIÓN	34.168	19.221	14.947	559	5.040	2.466	26.103
INTERINIDAD	860	337	523	6	107	10	737
TEMPORAL DE INSERCIÓN	14	7	7				14
TEMPORAL MINUSVÁLIDOS	171	124	47	2	45	9	115
SUSTITUCIÓN JUBILACIÓN 64 AÑOS	35	30	5		11	1	23
PRÁCTICAS	1.765	933	832	3	287	111	1.364
RELEVO	462	356	106		262	8	192
FORMACIÓN	490	278	212	1	92	65	332
OTROS CONTRATOS	34	20	14	1	1	9	23
TOTAL CONVERTIDOS EN INDEFINIDOS	48.942	27.966	20.976	1.070	7.677	4.706	35.489

EVOLUCIÓN DE CONTRATOS POR CC.AA. Y PROVINCIAS (*)

PROVINCIA AUTONOMÍA	DATOS ABSOLUTOS MES	VARIACIONES			
		MES ANTERIOR		INTERANUAL (1)	
		ABSOLUTA	RELATIVA	ABSOLUTA	RELATIVA
ALMERÍA	20.462	-11.735	-36,45	-1.077	-5,00
CÁDIZ	39.395	-6.202	-13,60	2.794	7,63
CÓRDOBA	42.215	5.763	15,81	-2.345	-5,26
GRANADA	28.596	-4.764	-14,28	1.457	5,37
HUELVA	23.563	-7.917	-25,15	9.073	62,62
JAÉN	74.893	51.938	226,26	2.514	3,47
MÁLAGA	49.045	-10.950	-18,25	1.686	3,56
SEVILLA	81.981	-11.454	-12,26	5.270	6,87
ANDALUCÍA	360.150	4.679	1,32	19.372	5,68
HUESCA	5.068	-202	-3,83	653	14,79
TERUEL	2.356	-400	-14,51	81	3,56
ZARAGOZA	23.406	-5.675	-19,51	297	1,29
ARAGÓN	30.830	-6.277	-16,92	1.031	3,46
ASTURIAS	22.209	-3.695	-14,26	2.058	10,21
ILLES BALEARS	21.735	-8.763	-28,73	1.776	8,90
LAS PALMAS	31.688	-5.693	-15,23	1.985	6,68
STA. CRUZ DE TENERIFE	27.157	-4.499	-14,21	2.545	10,34
CANARIAS	58.845	-10.192	-14,76	4.530	8,34
CANTABRIA	13.421	-2.069	-13,36	1.828	15,77
ALBACETE	7.923	-3.055	-27,83	1.208	17,99
CIUDAD REAL	8.673	-2.272	-20,76	330	3,96
CUENCA	2.963	-1.097	-27,02	203	7,36
GUADALAJARA	5.928	-1.808	-23,37	527	9,76
TOLEDO	11.440	-3.529	-23,58	1.286	12,66
CASTILLA LA MANCHA	36.927	-11.761	-24,16	3.554	10,65
ÁVILA	3.353	-409	-10,87	331	10,95
BURGOS	8.179	-2.191	-21,13	1.076	15,15
LEÓN	8.575	-2.253	-20,81	776	9,95
PALENCIA	3.326	-460	-12,15	119	3,71
SALAMANCA	6.489	-2.012	-23,67	707	12,23
SEGOVIA	2.903	-1.426	-32,94	406	16,26
SORIA	1.748	-770	-30,58	31	1,81
VALLADOLID	12.924	-3.512	-21,37	698	5,71
ZAMORA	3.590	-257	-6,68	961	36,55
CASTILLA LEÓN	51.087	-13.290	-20,64	5.105	11,10
BARCELONA	143.795	-45.966	-24,22	2.770	1,96
GIRONA	14.772	-3.499	-19,15	635	4,49
LLEIDA	9.999	-1.411	-12,37	347	3,60
TARRAGONA	16.469	-9.198	-35,84	1.227	8,05
CATALUÑA	185.035	-60.074	-24,51	4.979	2,77
ALICANTE-ALACANT	36.414	-14.944	-29,10	251	0,69
CASTELLÓN-CASTELLÓ	16.047	-7.527	-31,93	3.400	26,88
VALENCIA-VALÈNCIA	75.734	-22.823	-23,16	4.154	5,80
COM. VALENCIANA	128.195	-45.294	-26,11	7.805	6,48
BADAJOS	21.619	-4.374	-16,83	154	0,72
CÁCERES	9.650	-2.972	-23,55	146	1,54
EXTREMADURA	31.269	-7.346	-19,02	300	0,97
A CORUÑA	25.663	-3.685	-12,56	1.598	6,64
LUGO	5.665	-462	-7,54	442	8,46
OURENSE	4.163	-1.256	-23,18	64	1,56
PONTEVEDRA	21.756	-3.979	-15,46	786	3,75
GALICIA	57.247	-9.382	-14,08	2.890	5,32
MADRID	188.729	-36.387	-16,16	37.742	25,00
MURCIA	49.889	-13.114	-20,81	7.766	18,44
NAVARRA	16.620	-3.188	-16,09	1.413	9,29
ÁLAVA	9.667	-5.428	-35,96	-1.635	-14,47
GUIPÚZCOA	20.059	-2.528	-11,19	3.666	22,36
VIZCAYA	36.285	-1.902	-4,98	1.230	3,51
PAÍS VASCO	66.011	-9.858	-12,99	3.261	5,20
LA RIOJA	8.612	-3.366	-28,10	-602	-6,53
CEUTA	1.562	-277	-15,06	1.255	408,79
MELILLA	1.021	-90	-8,10	250	32,43
EXTRANJERO	223	-120	-34,99	-18	-7,47
TOTAL	1.329.617	-239.864	-15,28	106.295	8,69

(1) Respecto al mismo mes del año anterior

(*) Incluye contratos convertidos en indefinidos

EVOLUCIÓN DE CONTRATOS INDEFINIDOS POR CC.AA. Y PROVINCIAS (*)

PROVINCIA AUTONOMÍA	DATOS ABSOLUTOS MES	VARIACIONES			
		MES ANTERIOR		INTERANUAL (1)	
		ABSOLUTA	RELATIVA	ABSOLUTA	RELATIVA
ALMERÍA	974	-735	-43,01	-20	-2,01
CÁDIZ	1.964	-143	-6,79	762	63,39
CÓRDOBA	1.016	-504	-33,16	269	36,01
GRANADA	1.108	-669	-37,65	113	11,36
HUELVA	612	-343	-35,92	304	98,70
JAÉN	936	7	0,75	206	28,22
MÁLAGA	2.944	-1.480	-33,45	327	12,50
SEVILLA	3.050	-706	-18,80	616	25,31
ANDALUCÍA	12.604	-4.573	-26,62	2.577	25,70
HUESCA	595	64	12,05	-31	-4,95
TERUEL	277	-95	-25,54	0	0,00
ZARAGOZA	2.125	-534	-20,08	123	6,14
ARAGÓN	2.997	-565	-15,86	92	3,17
ASTURIAS	1.882	-112	-5,62	267	16,53
ILLES BALEARS	2.594	-744	-22,29	314	13,77
LAS PALMAS	3.199	-765	-19,30	97	3,13
STA. CRUZ DE TENERIFE	2.503	-443	-15,04	279	12,54
CANARIAS	5.702	-1.208	-17,48	376	7,06
CANTABRIA	900	-471	-34,35	210	30,43
ALBACETE	588	-208	-26,13	54	10,11
CIUDAD REAL	583	-182	-23,79	16	2,82
CUENCA	356	-91	-20,36	96	36,92
GUADALAJARA	429	-101	-19,06	36	9,16
TOLEDO	1.138	-423	-27,10	249	28,01
CASTILLA LA MANCHA	3.094	-1.005	-24,52	451	17,06
ÁVILA	234	-72	-23,53	-57	-19,59
BURGOS	699	-306	-30,45	160	29,68
LEÓN	1.049	-59	-5,32	380	56,80
PALENCIA	243	-117	-32,50	34	16,27
SALAMANCA	608	-210	-25,67	125	25,88
SEGOVIA	348	-118	-25,32	93	36,47
SORIA	232	-82	-26,11	48	26,09
VALLADOLID	888	-361	-28,90	44	5,21
ZAMORA	279	-131	-31,95	85	43,81
CASTILLA LEÓN	4.580	-1.456	-24,12	912	24,86
BARCELONA	16.813	-7.903	-31,98	556	3,42
GIRONA	2.046	-686	-25,11	230	12,67
LLEIDA	1.209	-413	-25,46	58	5,04
TARRAGONA	2.002	-1.281	-39,02	342	20,60
CATALUÑA	22.070	-10.283	-31,78	1.186	5,68
ALICANTE-ALACANT	3.618	-1.639	-31,18	-1	-0,03
CASTELLÓN-CASTELLÓ	1.823	-885	-32,68	433	31,15
VALENCIA-VALÈNCIA	6.232	-1.960	-23,93	838	15,54
COM. VALENCIANA	11.673	-4.484	-27,75	1.270	12,21
BADAJOS	773	-467	-37,66	45	6,18
CÁCERES	487	-136	-21,83	126	34,90
EXTREMADURA	1.260	-603	-32,37	171	15,70
A CORUÑA	2.127	-455	-17,62	360	20,37
LUGO	534	-169	-24,04	87	19,46
OURENSE	426	-249	-36,89	109	34,38
PONTEVEDRA	1.603	-247	-13,35	91	6,02
GALICIA	4.690	-1.120	-19,28	647	16,00
MADRID	24.513	-5.093	-17,20	7.173	41,37
MURCIA	3.365	-1.567	-31,77	84	2,56
NAVARRA	1.331	-348	-20,73	150	12,70
ÁLAVA	694	-287	-29,26	-68	-8,92
GUIPÚZCOA	1.309	-62	-4,52	457	53,64
VIZCAYA	2.038	-268	-11,62	155	8,23
PAÍS VASCO	4.041	-617	-13,25	544	15,56
LA RIOJA	1.021	-98	-8,76	307	43,00
CEUTA	58	-16	-21,62	40	222,22
MELILLA	90	-53	-37,06	47	109,30
EXTRANJERO	15	-5	-25,00	-1	-6,25
TOTAL	108.480	-34.421	-24,09	16.817	18,35

(1) Respecto al mismo mes del año anterior

(*) Incluye contratos convertidos en indefinidos

EVOLUCIÓN DE CONTRATOS TEMPORALES POR CC.AA. Y PROVINCIAS

PROVINCIA	DATOS ABSOLUTOS MES	VARIACIONES			
		MES ANTERIOR		INTERANUAL (1)	
		ABSOLUTA	RELATIVA	ABSOLUTA	RELATIVA
AUTONOMÍA					
ALMERÍA	19.488	-11.000	-36,08	-1.057	-5,14
CÁDIZ	37.431	-6.059	-13,93	2.032	5,74
CÓRDOBA	41.199	6.267	17,94	-2.614	-5,97
GRANADA	27.488	-4.095	-12,97	1.344	5,14
HUELVA	22.951	-7.574	-24,81	8.769	61,83
JAÉN	73.957	51.931	235,77	2.308	3,22
MÁLAGA	46.101	-9.470	-17,04	1.359	3,04
SEVILLA	78.931	-10.748	-11,98	4.654	6,27
ANDALUCÍA	347.546	9.252	2,73	16.795	5,08
HUESCA	4.473	-266	-5,61	684	18,05
TERUEL	2.079	-305	-12,79	81	4,05
ZARAGOZA	21.281	-5.141	-19,46	174	0,82
ARAGON	27.833	-5.712	-17,03	939	3,49
ASTURIAS	20.327	-3.583	-14,99	1.791	9,66
ILLES BALEARS	19.141	-8.019	-29,53	1.462	8,27
LAS PALMAS	28.489	-4.928	-14,75	1.888	7,10
STA. CRUZ DE TENERIFE	24.654	-4.056	-14,13	2.266	10,12
CANARIAS	53.143	-8.984	-14,46	4.154	8,48
CANTABRIA	12.521	-1.598	-11,32	1.618	14,84
ALBACETE	7.335	-2.847	-27,96	1.154	18,67
CIUDAD REAL	8.090	-2.090	-20,53	314	4,04
CUENCA	2.607	-1.006	-27,84	107	4,28
GUADALAJARA	5.499	-1.707	-23,69	491	9,80
TOLEDO	10.302	-3.106	-23,17	1.037	11,19
CASTILLA LA MANCHA	33.833	-10.756	-24,12	3.103	10,10
ÁVILA	3.119	-337	-9,75	388	14,21
BURGOS	7.480	-1.885	-20,13	916	13,95
LEÓN	7.526	-2.194	-22,57	396	5,55
PALENCIA	3.083	-343	-10,01	85	2,84
SALAMANCA	5.881	-1.802	-23,45	582	10,98
SEGOVIA	2.555	-1.308	-33,86	313	13,96
SORIA	1.516	-688	-31,22	-17	-1,11
VALLADOLID	12.036	-3.151	-20,75	654	5,75
ZAMORA	3.311	-126	-3,67	876	35,98
CASTILLA LEÓN	46.507	-11.834	-20,28	4.193	9,91
BARCELONA	126.982	-38.063	-23,06	2.214	1,77
GIRONA	12.726	-2.813	-18,10	405	3,29
LLEIDA	8.790	-998	-10,20	289	3,40
TARRAGONA	14.467	-7.917	-35,37	885	6,52
CATALUÑA	162.965	-49.791	-23,40	3.793	2,38
ALICANTE-ALACANT	32.796	-13.305	-28,86	252	0,77
CASTELLÓN-CASTELLÓ	14.224	-6.642	-31,83	2.967	26,36
VALENCIA-VALÈNCIA	69.502	-20.863	-23,09	3.316	5,01
COM. VALENCIANA	116.522	-40.810	-25,94	6.535	5,94
BADAJOS	20.846	-3.907	-15,78	109	0,53
CÁCERES	9.163	-2.836	-23,64	20	0,22
EXTREMADURA	30.009	-6.743	-18,35	129	0,43
A CORUÑA	23.536	-3.230	-12,07	1.238	5,55
LUGO	5.131	-293	-5,40	355	7,43
OURENSE	3.737	-1.007	-21,23	-45	-1,19
PONTEVEDRA	20.153	-3.732	-15,62	695	3,57
GALICIA	52.557	-8.262	-13,58	2.243	4,46
MADRID	164.216	-31.294	-16,01	30.569	22,87
MURCIA	46.524	-11.547	-19,88	7.682	19,78
NAVARRA	15.289	-2.840	-15,67	1.263	9,00
ÁLAVA	8.973	-5.141	-36,42	-1.567	-14,87
GUIPÚZCOA	18.750	-2.466	-11,62	3.209	20,65
VIZCAYA	34.247	-1.634	-4,55	1.075	3,24
PAÍS VASCO	61.970	-9.241	-12,98	2.717	4,59
LA RIOJA	7.591	-3.268	-30,09	-909	-10,69
CEUTA	1.504	-261	-14,79	1.215	420,42
MELILLA	931	-37	-3,82	203	27,88
EXTRANJERO	208	-115	-35,60	-17	-7,56
TOTAL	1.221.137	-205.443	-14,40	89.478	7,91

(1) Respecto al mismo mes del año anterior

CONTRATOS TOTALES, INDEFINIDOS Y TEMPORALES POR CC.AA. Y PROVINCIAS. DATOS ACUMULADOS

PROVINCIA AUTONOMÍA	TOTAL (*)	INDEFINIDOS (*)	% S / TOTAL	TEMPORALES	% S / TOTAL
ALMERÍA	302.744	15.173	5,01	287.571	94,99
CÁDIZ	523.330	22.157	4,23	501.173	95,77
CÓRDOBA	418.637	12.943	3,09	405.694	96,91
GRANADA	358.514	16.071	4,48	342.443	95,52
HUELVA	319.717	6.733	2,11	312.984	97,89
JAÉN	373.907	10.161	2,72	363.746	97,28
MÁLAGA	685.802	46.796	6,82	639.006	93,18
SEVILLA	994.872	41.990	4,22	952.882	95,78
ANDALUCÍA	3.977.523	172.024	4,32	3.805.499	95,68
HUESCA	67.978	7.229	10,63	60.749	89,37
TERUEL	33.647	4.042	12,01	29.605	87,99
ZARAGOZA	344.728	32.934	9,55	311.794	90,45
ARAGÓN	446.353	44.205	9,90	402.148	90,10
ASTURIAS	298.398	23.740	7,96	274.658	92,04
ILLES BALEARS	401.415	43.069	10,73	358.346	89,27
LAS PALMAS	408.483	43.393	10,62	365.090	89,38
STA. CRUZ DE TENERIFE	345.855	33.005	9,54	312.850	90,46
CANARIAS	754.338	76.398	10,13	677.940	89,87
CANTABRIA	186.453	16.027	8,60	170.426	91,40
ALBACETE	114.111	9.540	8,36	104.571	91,64
CIUDAD REAL	138.368	8.488	6,13	129.880	93,87
CUENCA	52.272	5.013	9,59	47.259	90,41
GUADALAJARA	88.022	6.310	7,17	81.712	92,83
TOLEDO	177.424	16.556	9,33	160.868	90,67
CASTILLA LA MANCHA	570.197	45.907	8,05	524.290	91,95
ÁVILA	40.617	3.070	7,56	37.547	92,44
BURGOS	119.776	10.863	9,07	108.913	90,93
LEÓN	120.659	12.207	10,12	108.452	89,88
PALENCIA	48.117	3.710	7,71	44.407	92,29
SALAMANCA	95.616	8.642	9,04	86.974	90,96
SEGOVIA	42.558	4.577	10,75	37.981	89,25
SORIA	28.127	2.786	9,91	25.341	90,09
VALLADOLID	183.361	14.069	7,67	169.292	92,33
ZAMORA	48.006	4.008	8,35	43.998	91,65
CASTILLA LEÓN	726.837	63.932	8,80	662.905	91,20
BARCELONA	2.008.194	259.104	12,90	1.749.090	87,10
GIRONA	238.792	32.789	13,73	206.003	86,27
LLEIDA	149.624	17.222	11,51	132.402	88,49
TARRAGONA	271.233	32.707	12,06	238.526	87,94
CATALUÑA	2.667.843	341.822	12,81	2.326.021	87,19
ALICANTE-ALACANT	559.062	56.455	10,10	502.607	89,90
CASTELLÓN-CASTELLÓ	211.123	24.065	11,40	187.058	88,60
VALENCIA-VALÈNCIA	968.606	86.701	8,95	881.905	91,05
COM. VALENCIANA	1.738.791	167.221	9,62	1.571.570	90,38
BADAJOS	316.752	12.152	3,84	304.600	96,16
CÁCERES	151.449	6.737	4,45	144.712	95,55
EXTREMADURA	468.201	18.889	4,03	449.312	95,97
A CORUÑA	340.140	29.357	8,63	310.783	91,37
LUGO	79.719	8.337	10,46	71.382	89,54
OURENSE	62.743	6.995	11,15	55.748	88,85
PONTEVEDRA	308.626	25.171	8,16	283.455	91,84
GALICIA	791.228	69.860	8,83	721.368	91,17
MADRID	2.316.201	312.157	13,48	2.004.044	86,52
MURCIA	637.467	57.202	8,97	580.265	91,03
NAVARRA	230.000	20.114	8,75	209.886	91,25
ÁLAVA	133.014	9.747	7,33	123.267	92,67
GUIPÚZCOA	238.576	16.643	6,98	221.933	93,02
VIZCAYA	434.513	30.272	6,97	404.241	93,03
PAÍS VASCO	806.103	56.662	7,03	749.441	92,97
LA RIOJA	112.541	11.328	10,07	101.213	89,93
CEUTA	16.765	806	4,81	15.959	95,19
MELILLA	14.425	1.236	8,57	13.189	91,43
EXTRANJERO	3.886	239	6,15	3.647	93,85
TOTAL	17.164.965	1.542.838	8,99	15.622.127	91,01

(*) Incluye contratos convertidos en indefinidos

ANEXO 3

PRESTACIONES

SÍNTESIS DE DATOS NACIONALES DE PRESTACIONES POR DESEMPLEO

Noviembre de 2003, 2004 Y 2005

	2003	2004	INCREMENTO S/ 2003	2004 (%)	2005	INCREMENTO S/ 2004	2005 (%)
SOLICITUDES	358.926	380.750	6,1		396.998	4,3	
Prestación Contributiva	214.418	235.313	9,7		254.269	8,1	
Subsidio	93.406	101.932	9,1		100.781	-1,1	
Renta Activa de Inserción	13.556	10.404	-23,3		10.244	-1,5	
Subsidio Eventuales Agrarios	37.546	33.101	-11,8		31.704	-4,2	
ALTAS	344.530	357.862	3,9		355.753	-0,6	
Prestación Contributiva	220.171	236.743	7,5		233.352	-1,4	
Subsidio	87.672	94.266	7,5		87.567	-7,1	
Renta Activa de Inserción	3.598	4.470	24,2		6.888	54,1	
Subsidio Eventuales Agrarios	33.089	22.383	-32,4		27.946	24,9	
PLAZO DE RECONOCIMIENTO	17	15	-11,8		14	-6,7	
BENEFICIARIOS	1.244.260	1.297.983	4,3		1.335.128	2,9	
Prestación Contributiva	653.888	683.005	4,5		709.604	3,9	
Subsidio	371.453	375.579	1,1		376.729	0,3	
Renta Activa de Inserción	9.763	39.473	304,3		58.482	48,2	
Subsidio Eventuales Agrarios	209.156	199.926	-4,4		190.313	-4,8	
COBERTURAS							
Bruta	60,92	65,26	7,1		70,31	7,7	
Neta	71,23	75,00	5,3		81,12	8,2	
GASTOS (Miles de Euros)	980.932	1.071.927	9,3		1.119.419	4,4	
Prestación Contributiva	736.169	802.318	9,0		843.483	5,1	
Subsidio	156.101	173.586	11,2		177.365	2,2	
Renta Activa de Inserción	4.396	16.136	267,1		22.438	39,1	
Subsidio Eventuales Agrarios	84.266	79.887	-5,2		76.133	-4,7	
GASTO MEDIO POR BENEFICIARIO	866,3	903,5	4,3		911,3	0,9	
(Euros/mes)							

Fuente: Datos provisionales del Servicio Público de Empleo Estatal

Notas:

Gastos contabilizados en el mes de diciembre y devengados en el mes noviembre

Los gastos incluyen las cotizaciones a la Seguridad Social

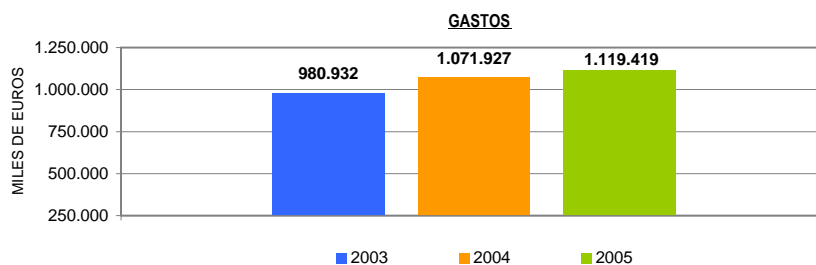
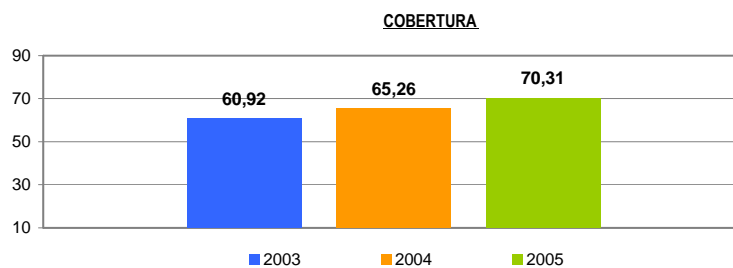
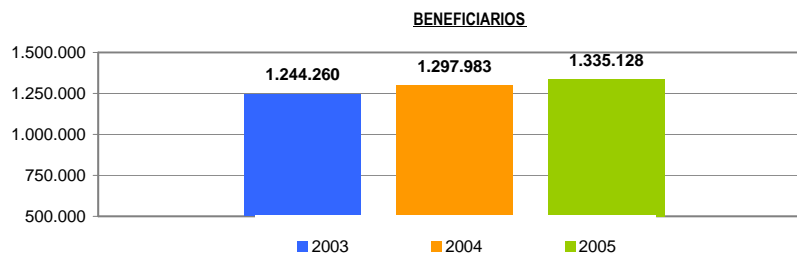
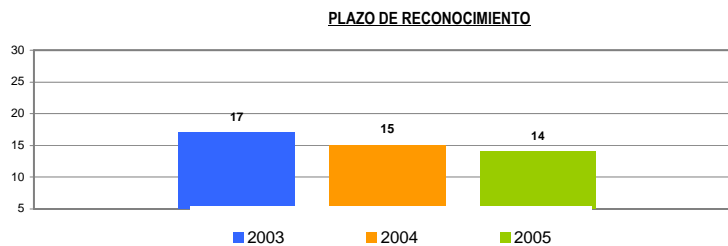
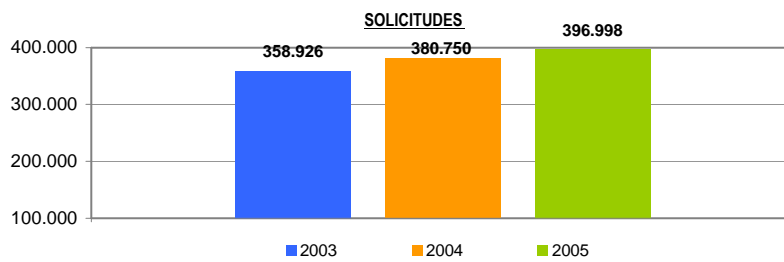
Los gastos de subsidio por desempleo incluyen los de Renta Agraria

En los gastos medios por beneficiario no se incluyen los gastos del subsidio para trabajadores eventuales agrarios (REASS)

Beneficiarios, altas y solicitudes del mes de noviembre.

SÍNTESIS DE DATOS NACIONALES DE PRESTACIONES DE DESEMPLEO

NOVIEMBRE 2003 , 2004 Y 2005

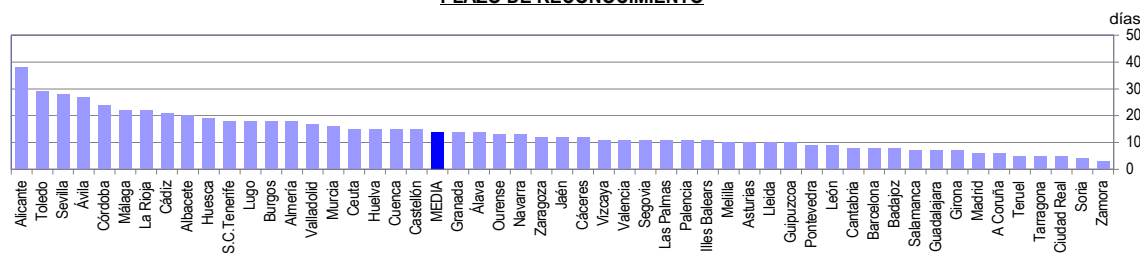


SOLICITUDES, ALTAS Y PLAZO DE RECONOCIMIENTO POR PROVINCIAS (Noviembre)

Provincias	Solicitudes					Altas					Plazo de Reconocimiento (días)
	Prestación Contributiva	Subsidio	Renta Activa de Inserción	Subsidio Eventuales Agrarios	Total	Prestación Contributiva	Subsidio	Renta Activa de Inserción	Subsidio Eventuales Agrarios	Total	
Álava	1.869	285	9		2.163	1.742	210	7		1.959	14
Albacete	1.755	1.160	207		3.122	1.551	959	132		2.642	20
Alicante	9.119	2.986	560		12.665	8.430	2.657	354		11.441	38
Almería	3.279	1.664	111	850	5.904	2.898	1.520	70	786	5.274	18
Ávila	994	422	30		1.446	893	352	18		1.263	27
Badajoz	3.241	3.411	540	2.597	9.789	2.910	3.230	384	2.495	9.019	8
Illes Balears	19.962	12.216	49		32.227	15.315	9.513	47		24.875	11
Barcelona	31.703	7.081	414		39.198	26.638	5.252	260		32.150	8
Burgos	1.753	502	40		2.295	1.658	399	31		2.088	18
Cáceres	1.973	1.673	132	2.831	6.609	1.777	1.407	90	1.031	4.305	12
Cádiz	8.786	4.810	883	2.367	16.846	8.086	4.445	545	1.843	14.919	21
Castellón	2.599	580	25		3.204	2.799	585	12		3.396	15
Ciudad Real	1.886	1.282	99		3.267	1.736	1.203	66		3.005	5
Córdoba	3.891	3.379	432	3.909	11.611	4.009	3.426	313	4.020	11.768	24
A Coruña	6.234	2.336	365		8.935	5.639	1.888	266		7.793	6
Cuenca	672	382	28		1.082	665	385	30		1.080	15
Girona	4.850	1.898	24		6.772	4.259	1.618	23		5.900	7
Granada	4.355	3.284	348	3.458	11.445	3.904	3.090	223	2.742	9.959	14
Guadalajara	828	242	4		1.074	775	187	8		970	7
Guipuzcoa	3.784	649	56		4.489	3.214	532	41		3.787	10
Huelva	3.798	2.491	220	2.492	9.001	4.091	2.469	148	1.104	7.812	15
Huesca	1.095	195	15		1.305	1.082	187	12		1.281	19
Jaén	3.338	2.372	229	4.263	10.202	3.085	2.370	158	5.358	10.971	12
León	2.230	960	159		3.349	1.934	762	121		2.817	9
Lleida	1.686	404	12		2.102	1.470	368	6		1.844	10
La Rioja	1.530	360	13		1.903	1.606	319	12		1.937	22
Lugo	1.482	650	106		2.238	1.344	553	83		1.980	18
Madrid	22.392	5.293	500		28.185	19.926	3.946	332		24.204	6
Málaga	9.560	3.271	473	2.316	15.620	7.895	2.903	307	2.287	13.392	22
Murcia	8.336	2.284	210		10.830	11.756	2.521	127		14.404	16
Navarra	4.932	790	31		5.753	4.600	672	33		5.305	13
Ourense	1.565	793	142		2.500	1.288	667	71		2.026	13
Asturias	5.810	2.186	249		8.245	5.005	1.857	174		7.036	10
Palencia	816	320	26		1.162	829	282	24		1.135	11
Las Palmas	5.812	2.575	442		8.829	5.223	2.253	334		7.810	11
Pontevedra	6.024	3.118	392		9.534	5.310	2.644	219		8.173	9
Salamanca	1.622	946	164		2.732	1.495	859	106		2.460	7
S.C.Tenerife	4.837	2.354	251		7.442	4.856	1.994	188		7.038	18
Cantabria	3.162	920	127		4.209	3.159	802	75		4.036	8
Segovia	610	181	13		804	624	132	6		762	11
Sevilla	10.029	6.411	1.064	6.621	24.125	10.626	6.442	718	6.280	24.066	28
Soria	376	98	5		479	346	78	7		431	4
Tarragona	6.234	2.164	65		8.463	5.658	1.970	28		7.656	5
Teruel	449	144	10		603	416	137	8		561	5
Toledo	2.175	1.094	92		3.361	1.883	866	47		2.796	29
Valencia	15.352	4.039	443		19.834	14.363	3.293	268		17.924	11
Valladolid	2.672	777	132		3.581	2.280	624	99		3.003	17
Vizcaya	6.487	1.485	73		8.045	6.273	1.220	54		7.547	11
Zamora	791	466	60		1.317	703	429	48		1.180	3
Zaragoza	4.991	907	85		5.983	4.831	720	78		5.629	12
Ceuta	323	321	58		702	266	237	51		554	15
Melilla	220	170	27		417	231	133	26		390	10
TOTAL	254.269	100.781	10.244	31.704	396.998	233.352	87.567	6.888	27.946	355.753	14

Solicitudes, altas y plazo de reconocimiento del mes de noviembre.

PLAZO DE RECONOCIMIENTO



SOLICITUDES, ALTAS Y PLAZO DE RECONOCIMIENTO POR COMUNIDADES AUTÓNOMAS (Noviembre)

Comunidades Autónomas	Solicitudes					Altas					Plazo de Reconocimiento (días)
	Prestación Contributiva	Subsidio	Renta Activa de Inserción	Subsidio Eventuales Agrarios	Total	Prestación Contributiva	Subsidio	Renta Activa de Inserción	Subsidio Eventuales Agrarios	Total	
Andalucía	47.036	27.682	3.760	26.276	104.754	44.594	26.665	2.482	24.420	98.161	21
Aragón	6.535	1.246	110		7.891	6.329	1.044	98		7.471	12
Asturias	5.810	2.186	249		8.245	5.005	1.857	174		7.036	10
Illes Balears	19.962	12.216	49		32.227	15.315	9.513	47		24.875	11
Canarias	10.649	4.929	693		16.271	10.079	4.247	522		14.848	14
Cantabria	3.162	920	127		4.209	3.159	802	75		4.036	8
Castilla León	11.864	4.672	629		17.165	10.762	3.917	460		15.139	13
Castilla La mancha	7.316	4.160	430		11.906	6.610	3.600	283		10.493	16
Cataluña	44.473	11.547	515		56.535	38.025	9.208	317		47.550	7
C. Valenciana	27.070	7.605	1.028		35.703	25.592	6.535	634		32.761	21
Extremadura	5.214	5.084	672	5.428	16.398	4.687	4.637	474	3.526	13.324	9
Galicia	15.305	6.897	1.005		23.207	13.581	5.752	639		19.972	9
Madrid	22.392	5.293	500		28.185	19.926	3.946	332		24.204	6
Murcia	8.336	2.284	210		10.830	11.756	2.521	127		14.404	16
Navarra	4.932	790	31		5.753	4.600	672	33		5.305	13
País Vasco	12.140	2.419	138		14.697	11.229	1.962	102		13.293	11
La Rioja	1.530	360	13		1.903	1.606	319	12		1.937	22
Ceuta	323	321	58		702	266	237	51		554	15
Melilla	220	170	27		417	231	133	26		390	10
TOTAL	254.269	100.781	10.244	31.704	396.998	233.352	87.567	6.888	27.946	355.753	14

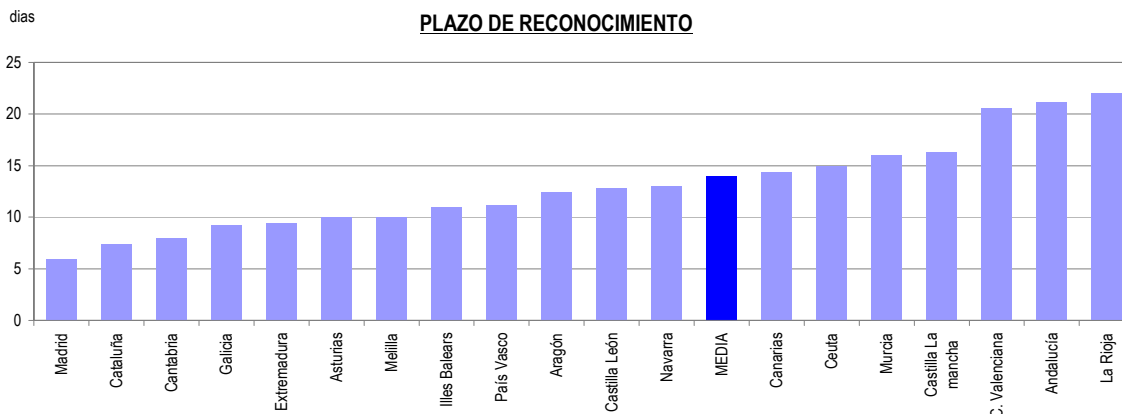
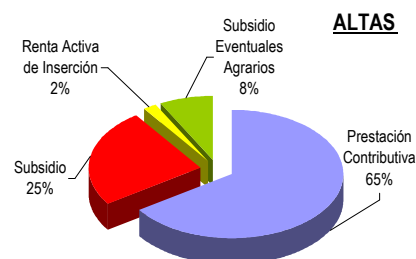
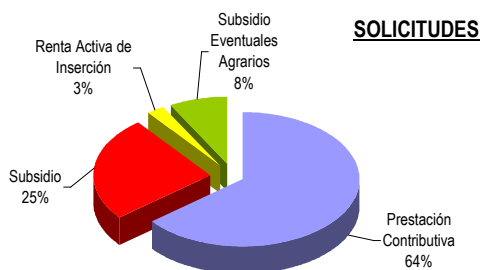
Notas informativas:

Solicitudes y altas del mes de noviembre

El dato de solicitudes indica el número de expedientes de prestaciones recibidas.

El dato de altas indica el número de expedientes reconocidos, tanto inicialmente como por reanudación de las prestaciones, sin incluir las altas tras las prórrogas del subsidio y en el caso de RAI, indica el dato de participantes en el programa.

El plazo de reconocimiento indica el número de días que median entre la fecha de solicitud y la fecha de resolución.



BENEFICIARIOS DE PRESTACIONES POR DESEMPLEO Y COBERTURAS POR PROVINCIAS (Noviembre)

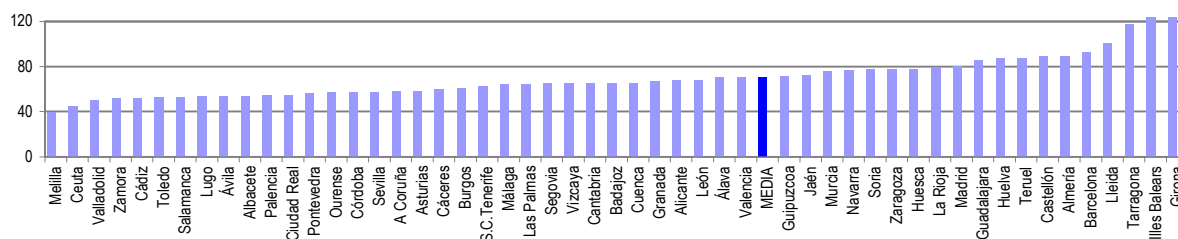
Provincias	Beneficiarios					Coberturas	
	Prestación Contributiva	Subsidio	Renta Activa de Inserción	Subsidio Eventuales Agrarios (1)	Total	Bruta	Neta
Álava	4.700	1.480	31		6.211	70,04	74,81
Albacete	4.779	4.526	898		10.203	53,89	63,94
Alicante	24.995	13.953	2.599		41.547	67,63	75,67
Almería	7.924	5.746	561	6.919	21.150	89,07	104,89
Ávila	1.771	1.225	113		3.109	53,44	65,67
Badajoz	9.706	13.581	4.311	15.602	43.200	65,64	79,06
Illes Balears	26.479	15.407	227		42.113	127,23	130,86
Barcelona	105.246	35.376	1.757		142.379	92,34	100,20
Burgos	4.690	1.816	228		6.734	60,84	68,09
Cáceres	5.373	5.716	610	8.925	20.624	59,77	65,07
Cádiz	20.932	16.314	5.836	14.376	57.458	51,46	67,48
Castellón	7.314	2.067	62		9.443	88,80	97,30
Ciudad Real	6.072	5.707	519		12.298	54,43	63,88
Córdoba	10.372	10.290	2.655	28.690	52.007	57,46	64,51
A Coruña	19.896	11.640	2.308		33.844	57,93	70,80
Cuenca	2.178	1.729	156		4.063	65,64	76,66
Girona	14.729	6.340	126		21.195	133,69	140,44
Granada	11.647	10.118	1.539	21.240	44.544	66,34	74,39
Guadalajara	3.028	1.169	33		4.230	85,43	91,16
Guipuzcoa	9.272	4.217	325		13.814	71,59	77,67
Huelva	8.456	7.193	1.030	15.402	32.081	87,35	107,04
Huesca	2.749	748	45		3.542	77,64	86,65
Jaén	8.385	8.079	1.281	23.937	41.682	72,03	80,49
León	7.022	4.712	788		12.522	68,04	85,99
Lleida	4.963	1.967	57		6.987	100,94	111,56
La Rioja	4.210	1.355	81		5.646	79,63	86,63
Lugo	4.172	3.311	655		8.138	53,43	65,68
Madrid	97.964	31.712	2.433		132.109	80,23	87,52
Málaga	22.249	12.515	2.870	14.465	52.099	63,67	74,98
Murcia	16.315	7.784	913		25.012	75,63	89,00
Navarra	8.785	3.491	179		12.455	76,68	82,47
Ourense	4.800	4.513	1.026		10.339	57,33	70,40
Asturias	16.270	11.010	1.282		28.562	58,38	69,28
Palencia	2.296	1.291	123		3.710	54,01	66,11
Las Palmas	22.295	12.923	3.487		38.705	64,65	77,28
Pontevedra	16.272	10.678	2.013		28.963	55,69	69,39
Salamanca	4.446	3.379	911		8.736	52,72	63,70
S.C.Tenerife	18.600	10.847	1.463		30.910	62,22	71,14
Cantabria	7.977	3.812	767		12.556	65,29	74,80
Segovia	1.532	568	23		2.123	64,96	77,05
Sevilla	24.431	21.474	7.198	40.757	93.860	57,56	66,62
Soria	1.159	400	29		1.588	77,12	85,54
Tarragona	14.941	5.975	200		21.116	116,86	129,04
Teruel	1.734	964	49		2.747	87,52	97,47
Toledo	6.670	4.085	379		11.134	52,36	58,84
Valencia	39.557	15.352	1.819		56.728	70,21	79,46
Valladolid	6.832	3.048	735		10.615	50,46	63,28
Vizcaya	16.324	7.615	379		24.318	65,22	74,62
Zamora	2.220	1.605	331		4.156	51,45	65,11
Zaragoza	13.265	4.136	520		17.921	77,56	85,72
Ceuta	848	1.103	273		2.224	44,56	62,92
Melilla	762	667	249		1.678	39,42	58,58
TOTAL	709.604	376.729	58.482	190.313	1.335.128	70,31	81,12

Beneficiarios del mes de noviembre

Coberturas históricas calculadas con datos de paro SILEE.

(1) Datos provisionales

COBERTURA BRUTA

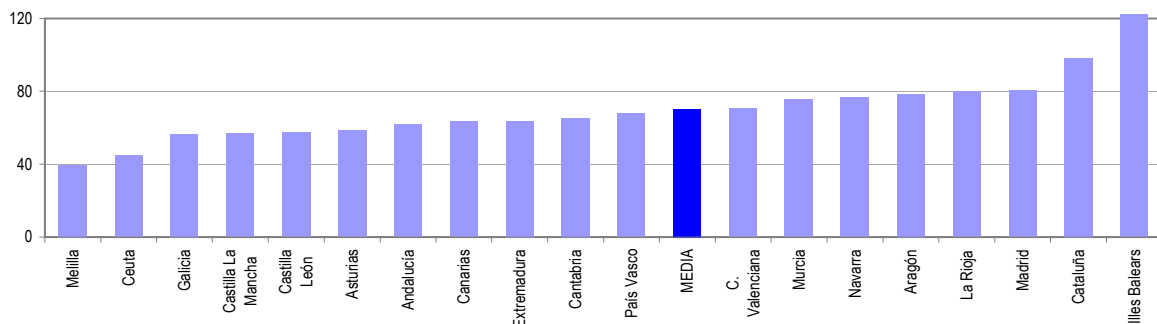


BENEFICIARIOS DE PRESTACIONES POR DESEMPLEO Y COBERTURAS POR CC.AA.

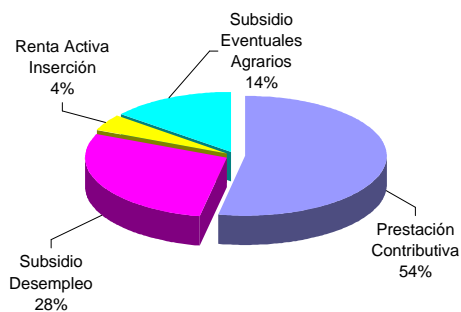
(Noviembre)

Comunidades Autónomas	Beneficiarios					Coberturas	
	Prestación Contributiva	Subsidio	Renta Activa de Inserción	Subsidio Eventuales Agrarios	Total	Bruta	Neta
Andalucía	114.396	91.729	22.970	165.786	394.881	61,83	73,22
Aragón	17.748	5.848	614		24.210	78,58	87,04
Asturias	16.270	11.010	1.282		28.562	58,38	69,28
Illes Balears	26.479	15.407	227		42.113	127,23	130,86
Canarias	40.895	23.770	4.950		69.615	63,55	74,43
Cantabria	7.977	3.812	767		12.556	65,29	74,80
Castilla León	31.968	18.044	3.281		53.293	57,20	69,88
Castilla La Mancha	22.727	17.216	1.985		41.928	56,71	65,44
Cataluña	139.879	49.658	2.140		191.677	98,27	106,59
C. Valenciana	71.866	31.372	4.480		107.718	70,46	79,20
Extremadura	15.079	19.297	4.921	24.527	63.824	63,77	74,18
Galicia	45.140	30.142	6.002		81.284	56,57	69,70
Madrid	97.964	31.712	2.433		132.109	80,23	87,52
Murcia	16.315	7.784	913		25.012	75,63	89,00
Navarra	8.785	3.491	179		12.455	76,68	82,47
Pais Vasco	30.296	13.312	735		44.343	67,75	75,57
La Rioja	4.210	1.355	81		5.646	79,63	86,63
Ceuta	848	1.103	273		2.224	44,56	62,92
Melilla	762	667	249		1.678	39,42	58,58
TOTAL	709.604	376.729	58.482	190.313	1.335.128	70,31	81,12

COBERTURA BRUTA



DISTRIBUCION DE BENEFICIARIOS



Notas Informativas:

El dato de beneficiarios corresponde a los que están en alta el último día del mes de noviembre

El dato subsidio incluye también a los beneficiarios de la Renta Agraria de Andalucía y Extremadura

Cobertura Bruta: El cociente que resulta entre el número de beneficiarios de prestaciones desempleo (excluido beneficiarios por desempleo parcial y de trabajadores agrarios), y el paro total registrado, ambos datos del mes del informe.

Cobertura Neta: El cociente que resulta entre el número de beneficiarios de prestaciones desempleo (excluido desempleo parcial y prestaciones y subsidios de trabajadores agrarios) y el paro registrado de industria construcción y servicio, ambos datos del mes del noviembre.

Coberturas históricas calculadas con datos de paro SILEE.

GASTOS DE PRESTACIONES POR DESEMPLEO POR PROVINCIAS

(Noviembre)

PROVINCIAS	Gastos de Prestaciones (miles de euros)					Gasto medio por beneficiario (euros/mes)
	Total	Prestacion Contributiva	Subsidio Desempleo	Renta Activa Inserción	Subsidio Eventuales Agrarios	
Álava	7.273	6.551	707	15		1.171,0
Albacete	8.256	5.667	2.216	373		809,2
Alicante	39.521	31.170	7.357	994		951,2
Almería	14.895	9.104	2.859	210	2.722	855,4
Ávila	2.979	2.283	654	42		958,2
Badajoz	23.312	9.785	5.857	1.630	6.040	625,8
Illes Balears	33.395	27.305	6.008	82		793,0
Barcelona	147.724	130.547	16.517	660		1.037,5
Burgos	7.075	6.130	856	89		1.050,6
Cáceres	11.711	5.779	2.479	222	3.231	724,8
Cádiz	41.722	25.959	7.785	2.226	5.752	834,9
Castellon de la Plana	9.967	8.925	1.015	27		1.055,5
Ciudad Real	9.096	6.394	2.502	200		739,6
Córdoba	31.202	13.290	5.008	1.021	11.883	828,5
A Coruña	28.948	22.499	5.556	893		855,3
Cuenca	3.177	2.316	805	56		781,9
Girona	18.242	15.466	2.731	45		860,7
Granada	27.846	13.936	4.754	591	8.565	827,4
Guadalajara	4.108	3.544	548	16		971,2
Gulipúzcoa	14.434	12.357	1.957	120		1.044,9
Huelva	19.689	9.959	3.364	393	5.973	822,4
Huesca	3.700	3.319	364	17		1.044,6
Jaén	23.464	9.697	3.864	483	9.420	791,4
León	10.676	8.160	2.218	298		852,6
Lleida	6.789	5.831	937	21		971,7
La Rioja	6.058	5.363	662	33		1.073,0
Lugo	6.366	4.513	1.604	249		782,3
Madrid	131.702	116.128	14.639	935		996,9
Málaga	40.246	27.179	5.862	1.112	6.093	907,5
Murcia	26.439	22.070	4.008	361		1.057,1
Navarra	13.515	11.801	1.650	64		1.085,1
Ourense	7.682	5.077	2.202	403		743,0
Asturias	25.644	19.810	5.362	472		897,8
Palencia	3.297	2.648	603	46		888,7
Las Palmas	31.013	23.563	6.117	1.333		801,3
Pontevedra	23.505	17.752	4.984	769		811,6
Salamanca	6.437	4.599	1.494	344		736,8
Sta.Cruz Tenerife	24.684	18.870	5.222	592		798,6
Cantabria	11.285	9.221	1.776	288		898,8
Segovia	1.999	1.736	254	9		941,6
Sevilla	62.786	32.626	10.901	2.805	16.454	872,5
Soria	1.502	1.308	181	13		945,8
Tarragona	18.223	15.655	2.491	77		863,0
Teruel	2.470	2.003	449	18		899,2
Toledo	10.261	8.033	2.073	155		921,6
Valencia	55.285	47.185	7.397	703		974,6
Valladolid	10.012	8.305	1.428	279		943,2
Vizcaya	25.850	22.087	3.622	141		1.063,0
Zamora	3.155	2.327	708	120		759,1
Zaragoza	17.883	15.768	1.919	196		997,9
Ceuta	1.655	1.024	527	104		744,2
Melilla	1.264	859	312	93		753,3
TOTAL NACIONAL	1.119.419	843.483	177.365	22.438	76.133	911,3

Fuente: Datos provisionales del Servicio Público de Empleo Estatal

Notas:

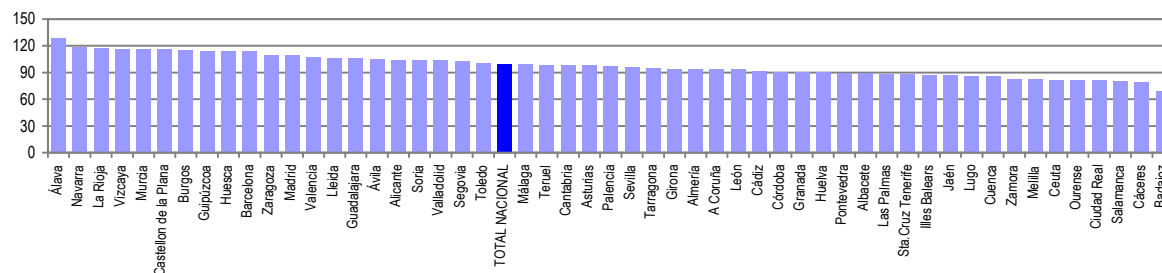
Gastos contabilizados en el mes de diciembre y devengados en el mes de noviembre.

Los gastos incluyen las cotizaciones a la Seguridad Social

Los gastos de subsidio por desempleo incluyen los de Renta Agraria

En los gastos medios por beneficiario no se incluyen los gastos y el número de trabajadores del subsidio para eventuales agrarios (REASS)

GASTO MEDIO POR BENEFICIARIO



Notas: Valores nacionales = Índice 100

GASTOS DE PRESTACIONES POR DESEMPLEO CC. AA (Noviembre)

CC.AA.	Gastos de Prestaciones (miles de euros)					Gasto medio por beneficiario (euros/mes)
	Total	Prestacion Contributiva	Subsidio Desempleo	Renta Activa Inserción	Subsidio Eventuales Agrarios	
Andalucía	261.850	141.750	44.397	8.841	66.862	851,1
Aragón	24.053	21.090	2.732	231		993,5
Asturias	25.644	19.810	5.362	472		897,8
Illes Balears	33.395	27.305	6.008	82		793,0
Canarias	55.697	42.433	11.339	1.925		800,1
Cantabria	11.285	9.221	1.776	288		898,8
Castilla y León	47.132	37.496	8.396	1.240		884,4
Castilla-La Mancha	34.898	25.954	8.144	800		832,3
Cataluña	190.978	167.499	22.676	803		996,4
C. Valenciana	104.773	87.280	15.769	1.724		972,7
Extremadura	35.023	15.564	8.336	1.852	9.271	655,3
Galicia	66.501	49.841	14.346	2.314		818,1
Madrid	131.702	116.128	14.639	935		996,9
Murcia	26.439	22.070	4.008	361		1.057,1
Navarra	13.515	11.801	1.650	64		1.085,1
Pais Vasco	47.557	40.995	6.286	276		1.072,5
La Rioja	6.058	5.363	662	33		1.073,0
Ceuta	1.655	1.024	527	104		744,2
Melilla	1.264	859	312	93		753,3
TOTAL NACIONAL	1.119.419	843.483	177.365	22.438	76.133	911,3

Fuente: Datos provisionales del Servicio Público de Empleo Estatal

Notas:

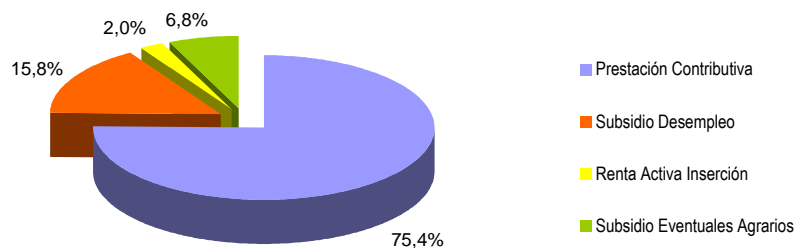
Gastos contabilizados en el mes de diciembre y devengados en el mes de noviembre.

Los gastos incluyen las cotizaciones a la Seguridad Social

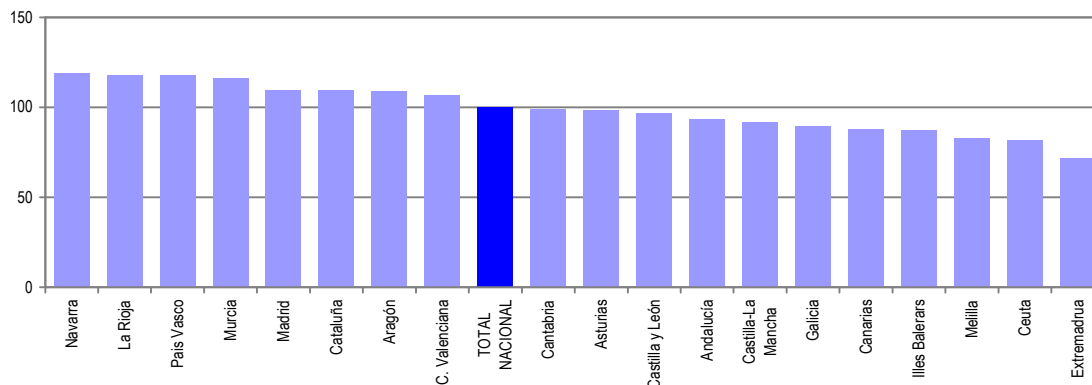
Los gastos de subsidio por desempleo incluyen los de Renta Agraria

En los gastos medios por beneficiario no se incluyen los gastos del subsidio para trabajadores eventuales agrarios (REASS)

TOTAL NACIONAL DE GASTOS DE PRESTACIONES DE DESEMPLEO



GASTO MEDIO POR BENEFICIARIO



Notas: Valores nacionales = Índice 100

SÍNTESIS DE DATOS NACIONALES DE BENEFICIARIOS DE PRESTACIONES POR DESEMPLEO EXTRANJEROS

Noviembre 2003, 2004 Y 2005

	2003	2004	INCREMENTO 2004 S/ 2003 (%)	2005	INCREMENTO 2005 S/ 2004 (%)
Nº DE BENEFICIARIOS	46.492	55.781	20,0	69.320	24,3
Prestación Contributiva	31.220	39.608	26,9	51.416	29,8
Subsidio	12.030	12.594	4,7	14.166	12,5
Renta Activa de Inserción	225	690	206,7	1.216	76,2
Subsidio Eventuales Agrarios	3.017	2.889	-4,2	2.522	-12,7
ENTORNO COMUNITARIO	10.455	12.830	22,7	14.862	15,8
ENTORNO NO COMUNITARIO	36.037	42.951	19,2	54.458	26,8
% SOBRE TOTAL BENEFICIARIOS	3,72	4,28	15,1	5,19	21,3
Prestación Contributiva	4,74	5,75	21,3	7,25	26,0
Subsidio	3,24	3,35	3,4	3,76	12,2
Renta Activa de Inserción	2,30	1,75	-23,9	2,08	18,8
Subsidio Eventuales Agrarios	1,44	1,45	0,7	1,33	-8,6
% BENEFICIARIOS s/DEMANDANTES DE EMPLEO EXTRANJEROS	33,28	35,68	7,2	37,34	4,7
GASTO (Miles de Euros) (1)	33.684	42.961	27,5	55.354	28,8
Prestación Contributiva	27.786	36.360	30,9	47.971	31,9
Subsidio	4.559	5.189	13,8	5.907	13,8
Renta Activa de Inserción	74	239	221,5	432	80,9
Subsidio Eventuales Agrarios	1.264	1.173	-7,2	1.044	-11,0
% S/GASTO TOTAL PRESTACIONES	3,4	4,0	17,6	4,9	22,5

(1) Datos estimados.

Fuente: Datos provisionales del Servicio Público de Empleo Estatal correspondientes al mes de noviembre de cada año

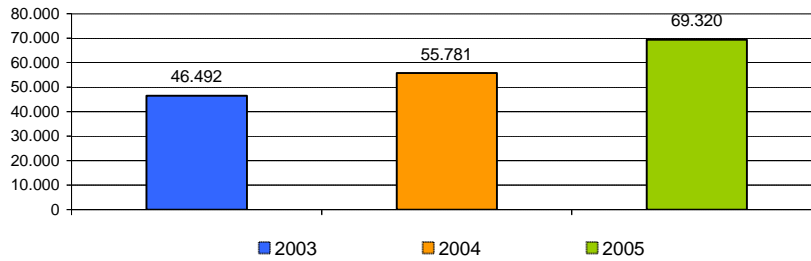
Notas:

En el entorno comunitario se incluyen los países de la UE, inclusive los de régimen transitorio, los del Espacio Económico Europeo (Liechtenstein, Islandia y Noruega) y la Confederación Suiza.

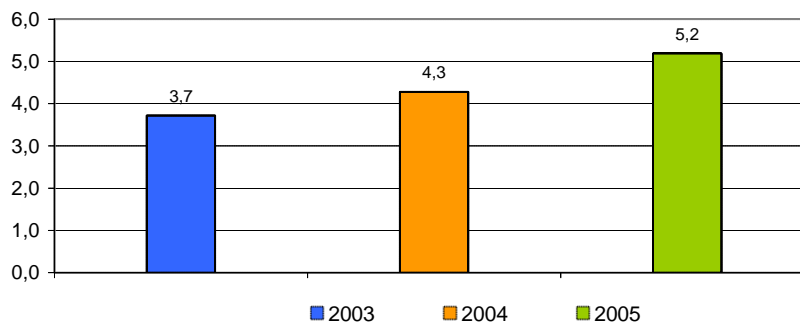
SÍNTESIS DE DATOS NACIONALES DE BENEFICIARIOS DE PRESTACIONES POR DESEMPLEO EXTRANJEROS

NOVIEMBRE 2003 , 2004 Y 2005

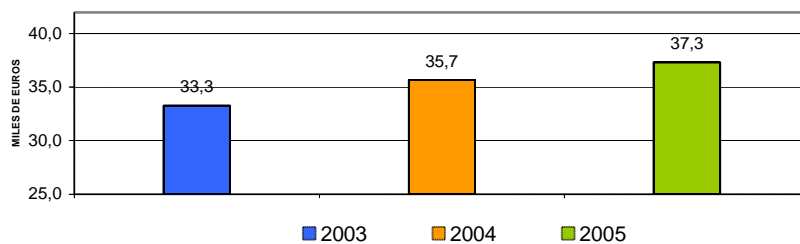
Nº DE BENEFICIARIOS



% s/ TOTAL BENEFICIARIOS



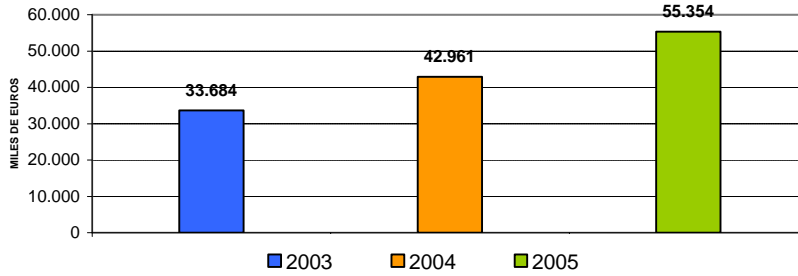
% BENEFICIARIOS s/ DEMANDANTES EMPLEO EXTRANJEROS



SÍNTESIS DE DATOS NACIONALES DE BENEFICIARIOS DE PRESTACIONES POR DESEMPLEO EXTRANJEROS

NOVIEMBRE 2003 , 2004 Y 2005

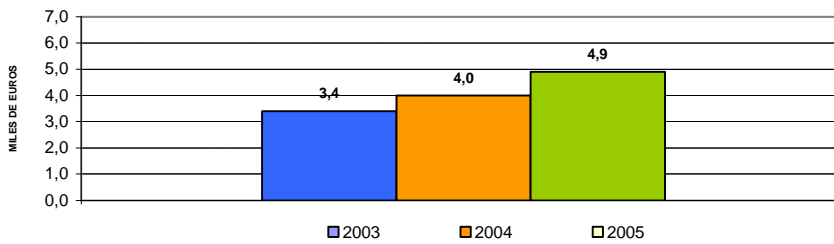
EVOLUCIÓN DEL GASTO DE BENEFICIARIOS EXTRANJEROS



DISTRIBUCIÓN DEL GASTO DE BENEFICIARIOS EXTRANJEROS POR TIPO DE PRESTACIÓN (%)



EVOLUCIÓN % GASTO BENEF. EXTRANJEROS s/GASTO TOTAL EN PRESTACIONES



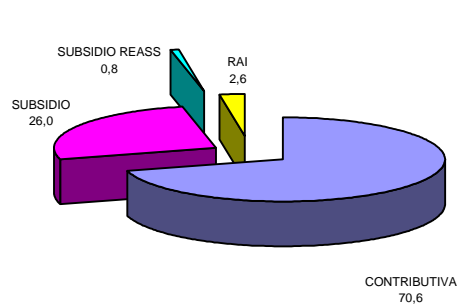
DISTRIBUCIÓN DE LOS BENEFICIARIOS EXTRANJEROS POR PROVINCIAS (Noviembre)

	Beneficiarios extranjeros			%
	Total	Países comunitarios	Países no comunitarios	
ALAVA	301	50	251	0,43
ALBACETE	313	14	299	0,45
ALICANTE	2.746	718	2.028	3,96
ALMERIA	2.280	227	2.053	3,29
ASTURIAS	589	167	422	0,85
AVILA	125	7	118	0,18
BADAJOS	322	130	192	0,47
ILLES BALEARS	6.159	2.659	3.500	8,89
BARCELONA	10.881	1.910	8.971	15,70
BURGOS	258	53	205	0,37
CACERES	793	56	737	1,14
CADIZ	526	202	324	0,76
CANTABRIA	480	59	421	0,69
CASTELLON	824	129	695	1,19
CIUDAD REAL	353	26	327	0,51
CORDOBA	252	47	205	0,36
A CORUÑA	502	172	330	0,72
CUENCA	206	16	190	0,30
GIRONA	3.507	663	2.844	5,06
GRANADA	690	193	497	1,00
GUADALAJARA	292	31	261	0,42
GUIPUZCOA	453	123	330	0,65
HUELVA	848	158	690	1,22
HUESCA	356	28	328	0,51
JAEN	395	29	366	0,57
LEON	375	159	216	0,54
LLEIDA	797	35	762	1,15
LUGO	170	56	114	0,25
MADRID	11.106	1.545	9.561	16,02
MALAGA	2.075	880	1.195	2,99
MURCIA	2.032	165	1.867	2,93
NAVARRA	1.124	129	995	1,62
OURENSE	291	190	101	0,42
PALENCIA	61	12	49	0,09
LAS PALMAS	3.052	858	2.194	4,40
PONTEVEDRA	785	306	479	1,13
LA RIOJA	547	49	498	0,79
SALAMANCA	172	72	100	0,25
SANTA CRUZ DE TENERIFE	1.774	793	981	2,56
SEGOVIA	143	18	125	0,21
SEVILLA	597	170	427	0,86
SORIA	124	10	114	0,18
TARRAGONA	3.238	646	2.592	4,67
TERUEL	197	23	174	0,28
TOLEDO	452	34	418	0,65
VALENCIA	3.067	565	2.502	4,42
VALLADOLID	263	22	241	0,38
VIZCAYA	517	108	409	0,75
ZAMORA	82	37	45	0,12
ZARAGOZA	1.377	107	1.270	1,99
CEUTA	206	3	203	0,30
MELILLA	245	3	242	0,35
TOTAL NACIONAL	69.320	14.862	54.458	100,00

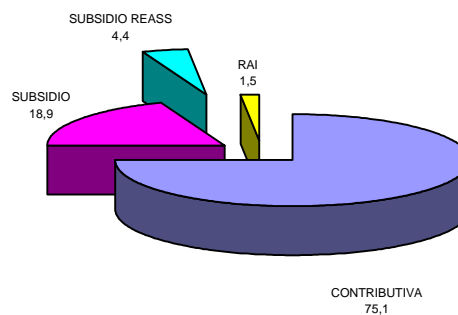
DISTRIBUCIÓN DE LOS BENEFICIARIOS EXTRANJEROS POR COMUNIDADES AUTÓNOMAS(Noviembre)

	TOTAL				COMUNITARIOS				NO COMUNITARIOS						
	Prestaciones R.D.Leg. 1/94		REASS	RAI	Total	Prestaciones R.D.Leg. 1/94		REASS	RAI	Total	Prestaciones R.D.Leg. 1/94		REASS	RAI	Total
	Contrib.	Subsidio				Contrib.	Subsidio				Contrib.	Subsidio			
Andalucía	3.902	1.630	1.880	251	7.663	1.273	459	93	81	1.906	2.629	1.171	1.787	170	5.757
Aragón	1.581	331	0	18	1.930	122	31		5	158	1.459	300		13	1.772
Asturias	365	195	0	29	589	90	67		10	167	275	128		19	422
Illes Balears	4.008	2.136	0	15	6.159	1.499	1.153		7	2.659	2.509	983		8	3.500
Canarias	3.827	825	0	174	4.826	1.302	284		65	1.651	2.525	541		109	3.175
Cantabria	348	125	0	7	480	45	11		3	59	303	114		4	421
Castilla-León	1.146	454	0	16	1.616	75	43		3	121	1.071	411		13	1.495
Castilla-La Mancha	1.105	456	0	42	1.603	210	160		20	390	895	296		22	1.213
Cataluña	14.587	3.731	0	105	18.423	2.455	779		20	3.254	12.132	2.952		85	15.169
C. Valenciana	5.456	1.059	0	122	6.637	1.141	229		42	1.412	4.315	830		80	5.225
Extremadura	219	216	642	38	1.115	70	78	23	15	186	149	138	619	23	929
Galicia	1.032	543	0	173	1.748	432	209		83	724	600	334		90	1.024
Madrid	9.541	1.486	0	79	11.106	1.293	237		15	1.545	8.248	1.249		64	9.561
Murcia	1.779	236	0	17	2.032	112	45		8	165	1.667	191		9	1.867
Navarra	919	198	0	7	1.124	99	27		3	129	820	171		4	995
País Vasco	1.006	253	0	12	1.271	235	44		2	281	771	209		10	990
La Rioja	485	61	0	1	547	42	7			49	443	54		1	498
Ceuta	40	127	0	39	206	2	1			3	38	126		39	203
Melilla	70	104	0	71	245	2	1			3	68	103		71	242
TOTAL	51.416	14.166	2.522	1.216	69.320	10.499	3.865	116	382	14.862	40.917	10.301	2.406	834	54.458

BENEFICIARIOS EXTRANJEROS COMUNITARIOS (%)



BENEFICIARIOS EXTRANJEROS NO COMUNITARIOS (%)



RELACIÓN DE LOS 60 PAÍSES CON MAYOR PROPORCIÓN DE BENEFICIARIOS DE PRESTACIONES POR DESEMPLEO EXTRANJEROS DEL TOTAL DE PAÍSES (Noviembre)

	Beneficiarios extranjeros	% s/Total de beneficiarios extranjeros
MARRUECOS	17.230	24,86
ECUADOR	7.480	10,79
COLOMBIA	5.567	8,03
ITALIA	3.249	4,69
RUMANIA	2.653	3,83
REINO UNIDO	2.366	3,41
ARGENTINA	2.241	3,23
PORTUGAL	2.237	3,23
ALEMANIA, REPUBLICA FEDERAL	2.160	3,12
PERU	1.925	2,78
FRANCIA	1.886	2,72
ARGELIA	1.481	2,14
CUBA	1.368	1,97
UCRANIA	1.229	1,77
BULGARIA	1.196	1,73
DOMINICANA, REPUBLICA	1.129	1,63
SENEGAL	850	1,23
PAKISTAN	714	1,03
BRASIL	658	0,95
GAMBIA	614	0,89
URUGUAY	601	0,87
PAISES BAJOS	595	0,86
RUSIA, FEDERACION DE	594	0,86
POLONIA	593	0,86
CHILE	560	0,81
VENEZUELA	549	0,79
NIGERIA	531	0,77
MAURITANIA	501	0,72
BELGICA	455	0,66
FILIPINAS	312	0,45
BOLIVIA	306	0,44
MALI	277	0,40
GUINEA	267	0,39
GHANA	263	0,38
GUINEA ECUATORIAL	212	0,31
ESTADOS UNIDOS	204	0,29
CHINA	200	0,29
SUECIA	199	0,29
AUSTRIA	166	0,24
LITUANIA	163	0,24
IRLANDA	163	0,24
MEJICO	157	0,23
APATRIDA	150	0,22
MOLDAVIA, REPUBLICA DE	146	0,21
ARMENIA	143	0,21
INDIA	130	0,19
GUINEA BISSAU	117	0,17
CHECA, REPUBLICA	107	0,15
BENIN	96	0,14
DINAMARCA	90	0,13
CONGO	89	0,13
HONDURAS	84	0,12
SUIZA	81	0,12
YUGOSLAVIA	78	0,11
ESLOVAQUIA	73	0,11
CAMERUN	72	0,10
FINLANDIA	69	0,10
GRECIA	66	0,10
ANGOLA	58	0,08
NORUEGA	58	0,08
RESTO	1.512	2,18
TOTAL	69.320	100,00