



AVANCE DE DATOS

**DEMANDANTES
DE EMPLEO,
PARO REGISTRADO,
CONTRATOS
Y PRESTACIONES**

NOVIEMBRE 2 0 0 5



MINISTERIO
DE TRABAJO
Y ASUNTOS SOCIALES



INSTITUTO DE EMPLEO
SERVICIO PÚBLICO
DE EMPLEO ESTATAL

CONTENIDO

	Pág.
PARO REGISTRADO	3
CONTRATOS	7
PRESTACIONES	10
ANEXO 1 Demandantes de Empleo y Paro Registrado	12
ANEXO 2 Contratos Registrados	32
ANEXO 3 Prestaciones	43

PARO REGISTRADO

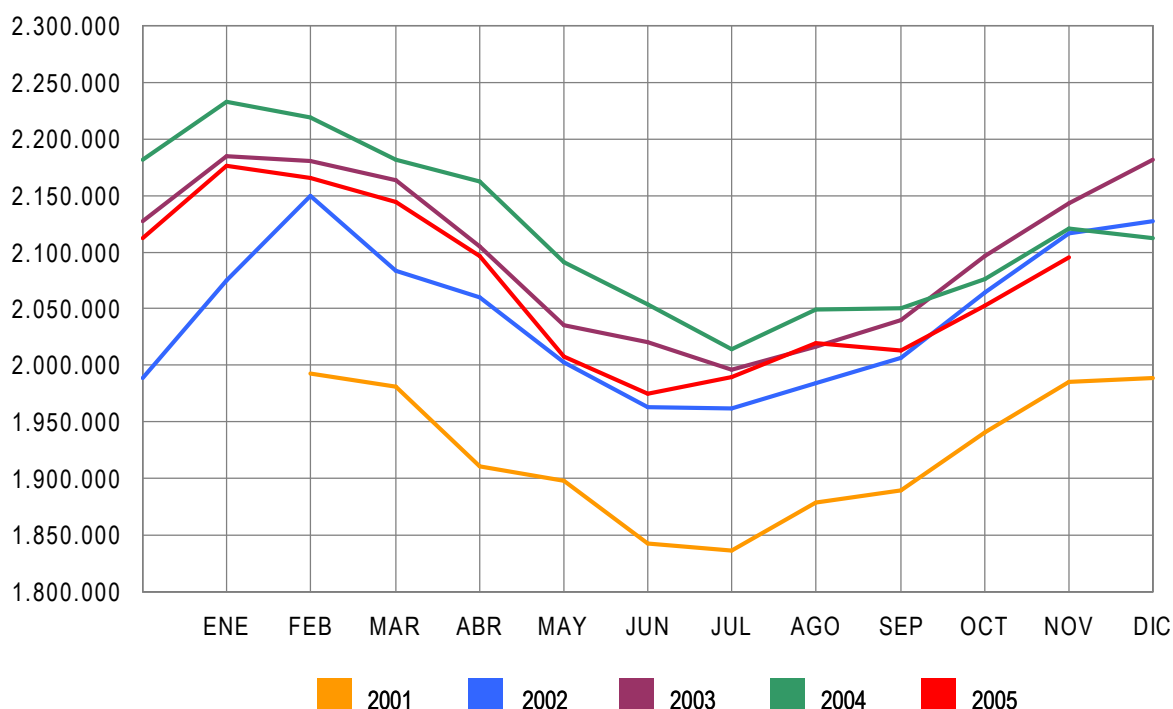
El número de desempleados registrados en las Oficinas de los Servicios Públicos de Empleo, al finalizar el mes de noviembre, ha subido en 42.719 personas en relación con el mes anterior. En valores relativos, el incremento del paro es de un 2,08%. De esta forma el paro registrado se ha situado en 2.095.580.

En noviembre de 2004 el desempleo tuvo un incremento de 45.278 parados respecto a octubre de 2004. Entre noviembre de 2005 y el mismo mes de 2004 el paro se ha reducido en 25.509 personas (-1,20%).

En términos desestacionalizados, el desempleo se ha situado en 2.058.527, lo que supone 512 parados menos que el valor desestacionalizado del paro registrado en octubre de 2005. Para realizar la estimación se han utilizado los mismos coeficientes que en la serie de paro SILE en la publicación técnica "Síntesis de Indicadores Económicos" del Ministerio de Economía y Hacienda.

EVOLUCIÓN DEL PARO REGISTRADO

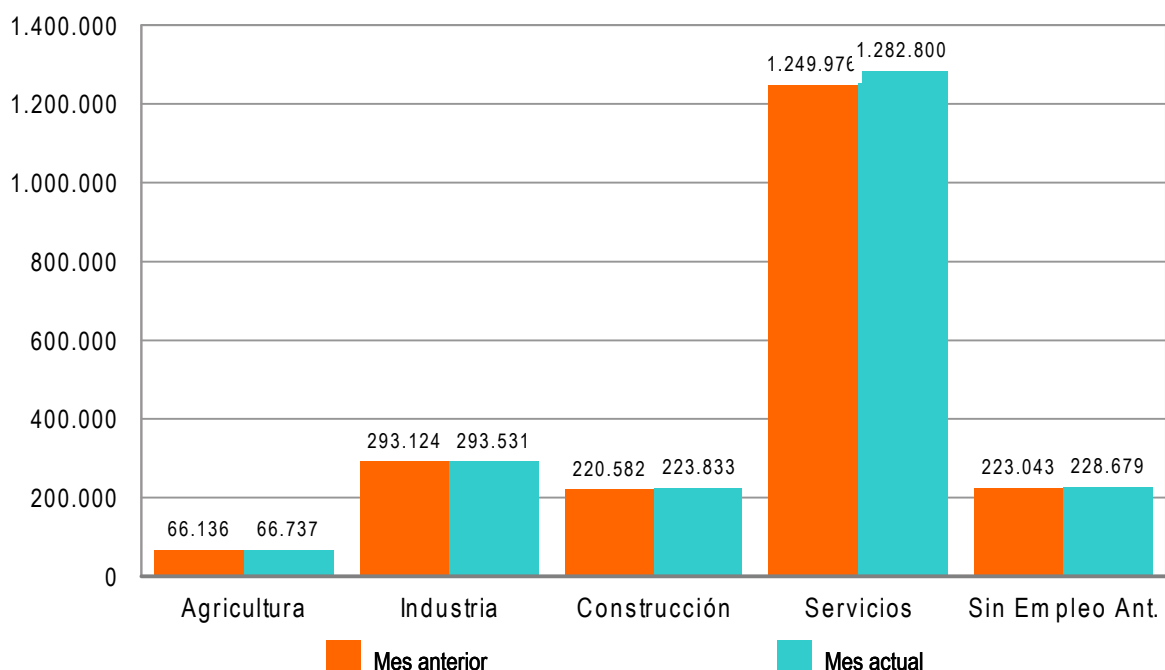
2001 - 2005



El paro registrado se ha incrementado en relación a octubre, en los todos los sectores económicos: En Agricultura en 601 (0,91%); en Industria en 407 (0,14%); en Construcción en 3.251 (1,47%) en Servicios en 32.824 (2,63%). Por último, el colectivo Sin Empleo Anterior sube en 5.636 personas (2,53%).

PARO REGISTRADO POR SECTORES

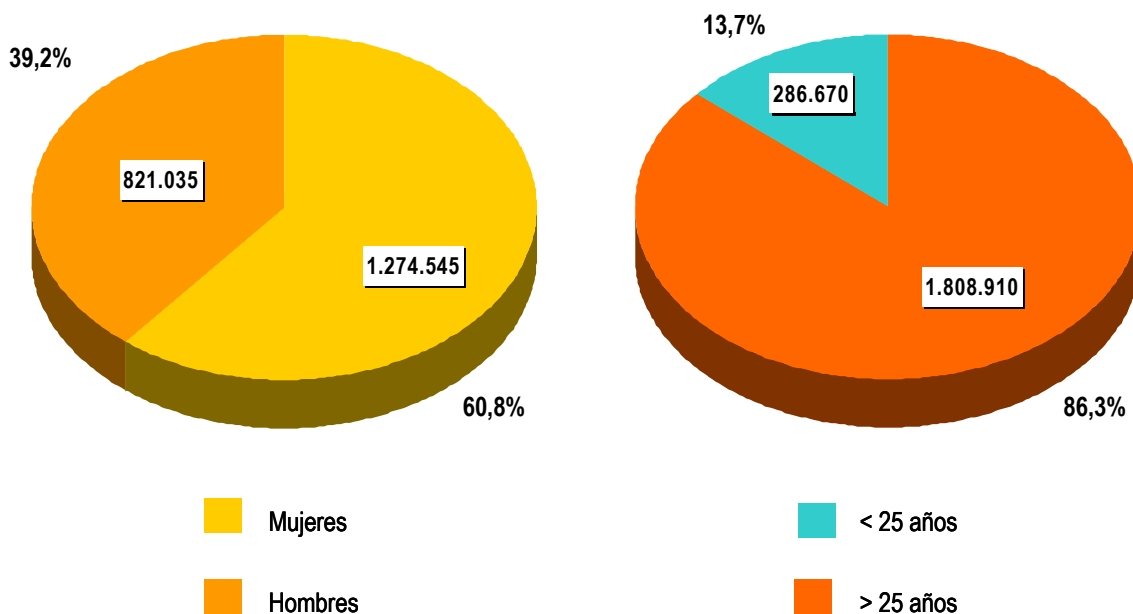
COMPARACIÓN CON EL MES ANTERIOR



El desempleo masculino se sitúa en 821.035 al aumentar en 17.258 (2,15%) y el femenino en 1.274.545, al subir 25.461 (2,04%) en relación al mes de octubre. Si lo comparamos con noviembre de 2004, el paro masculino baja en 34.804 (-4,07%) personas, por el contrario el femenino se incrementa en 9.294 (0,73%).

Por su parte, el desempleo de los jóvenes menores de 25 años se incrementa en noviembre en 8.560 personas (3,08%) respecto a octubre y el paro de 25 y más años sube 34.159 (1,92%).

PARO REGISTRADO POR SEXO Y EDAD



El paro registrado desciende en 3 Comunidades Autónomas, destacando, en primer lugar, Madrid con un descenso de 1.058 desempleados, seguida por Aragón con una bajada de 189 y Murcia que registra 104 parados menos que en el mes anterior. En cambio, sube en 14 comunidades, encabezadas por Balears (12.798) y Galicia (8.539).

En cuanto a las provincias, el desempleo registrado desciende en 10 de ellas; en primer lugar Almería (-1.186), Madrid (-1.058) y Lleida (-1.026). Por el contrario, sube en 42, encabezadas por Balears (12.798) y Málaga (4.014).

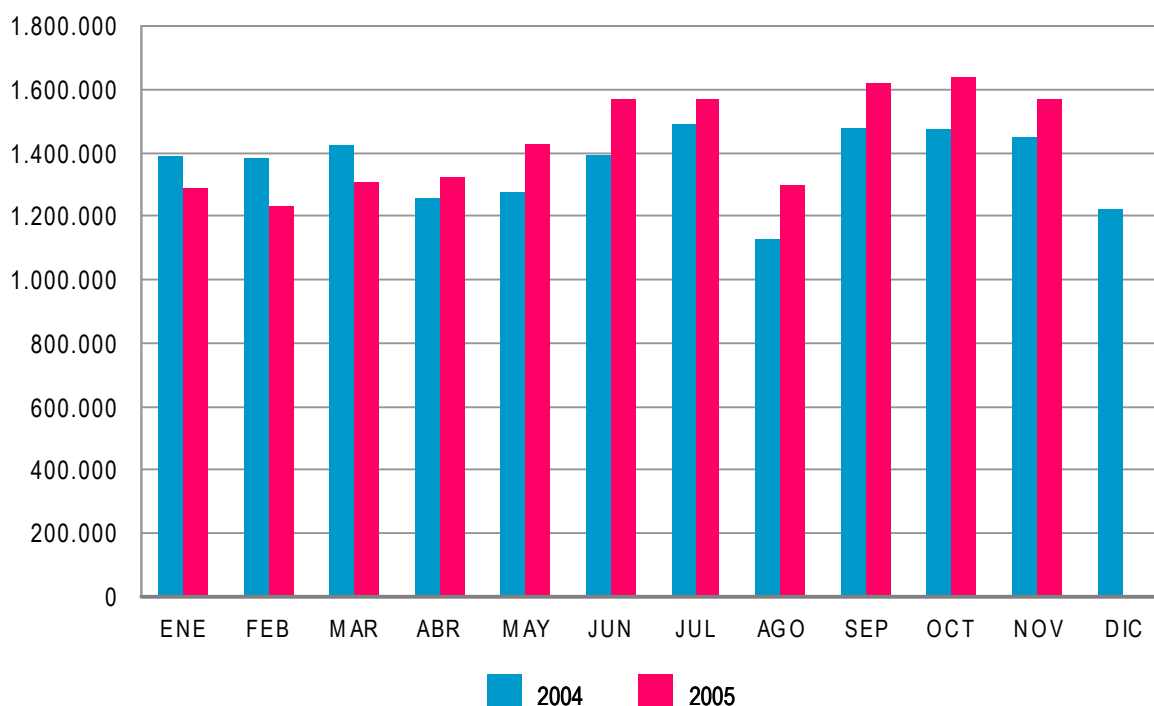
CONTRATOS

El número de contratos registrados durante el mes de noviembre ha sido de 1.569.481, la mayor cifra registrada en la serie histórica de dicho mes. Supone un ascenso de 122.700 (8,48%) sobre el mismo mes del año 2004. Por su parte, la contratación acumulada en los primeros once meses de 2005 ha alcanzado la cifra de 15.835.348, lo que supone 707.886 contratos más (4,68%) que en igual periodo del año anterior.

En noviembre de 2005 se han registrado 142.901 contratos de trabajo de carácter indefinido, la mayor cifra registrada en este mes en la serie histórica. Representan el 9,10% de todos los contratos. Supone una subida de 18.089 (14,49%) sobre igual mes del año anterior. En magnitudes acumuladas, se han realizado 1.434.358 contratos hasta noviembre de 2005. Representa un aumento de 106.303 (8,00%) sobre el mismo periodo del año 2004.

EVOLUCIÓN MENSUAL DE LOS CONTRATOS REGISTRADOS

2004 - 2005



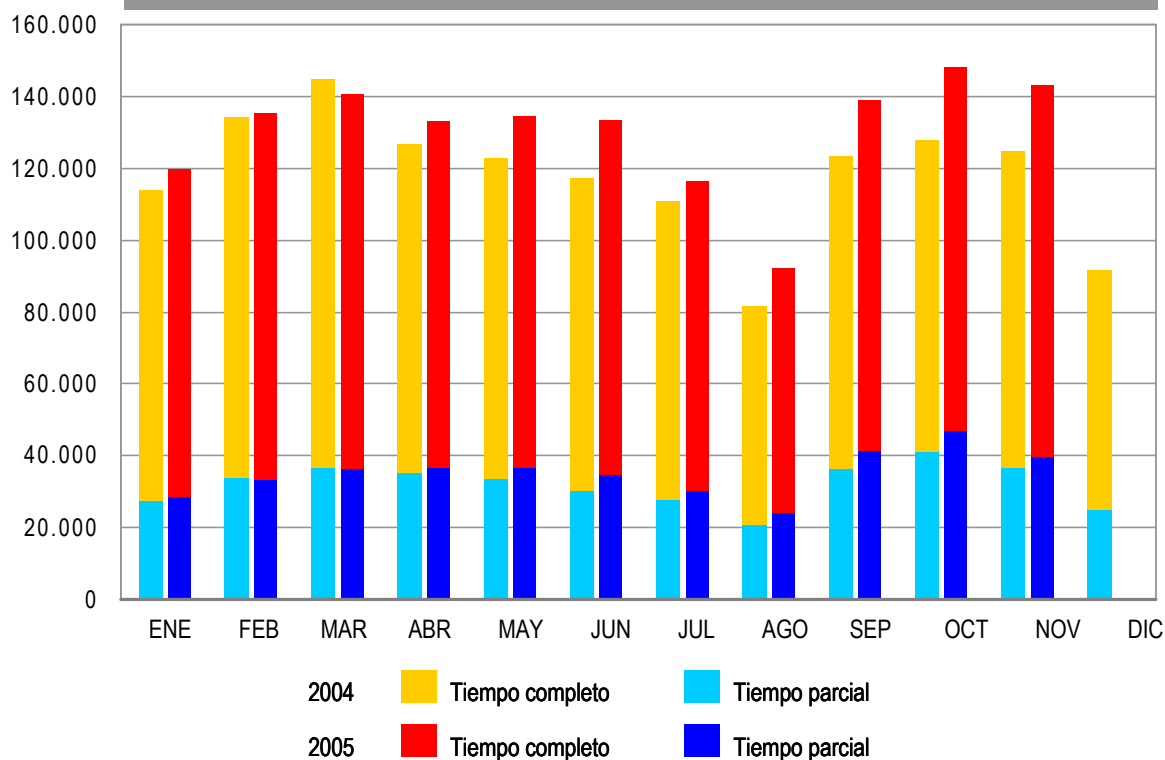
Los contratos indefinidos del mes de noviembre se dividen, en cuanto a la duración de su jornada, en 103.010 a tiempo completo y 39.891 a tiempo parcial. Los primeros han tenido una subida, respecto a noviembre de 2004, de 14.844 (16,84%) y los segundos se han incrementado en 3.245 (8,85%).

En términos acumulados, los contratos indefinidos a tiempo completo alcanzan en los once primeros meses de este ejercicio un total de 1.045.822 el 8,07% más que en igual periodo del año 2004. Los contratos indefinidos a tiempo parcial que suponen un total de 388.536 registran un ascenso del 7,84% en relación a igual periodo del año anterior.

El resto de contratos, hasta completar el total de 1.569.481 del mes de noviembre de 2005, son 17.898 de carácter formativo y 1.408.682 otro tipo de contratos temporales. Dentro de este último grupo destacan: Eventuales por Circunstancia de la Producción -de jornada a tiempo completo-, con 497.784 (31,72%), seguido de Obra o Servicio Determinado -con jornada a tiempo completo-, 456.414 (29,08%). Los contratos temporales con jornada a tiempo parcial ascienden a 354.962 (22,62%).

EVOLUCIÓN MENSUAL DE LA CONTRATACIÓN INDEFINIDA

2004 - 2005



PRESTACIONES

El número de solicitudes de prestaciones a nivel nacional registradas en el mes de octubre de 2005 ascendió a 381.850, lo que representa un 7,3 % más que el mismo mes del año anterior.

Las altas tramitadas han sido 349.887 lo que supone un incremento del 6,2 % sobre el mes de octubre de 2004.

El plazo medio de reconocimiento del mes octubre de 2005 ha sido de 15 días, disminuyendo tres días respecto al mismo mes del año anterior (18días).

Los beneficiarios existentes a final del mes fueron 1.283.794 con un incremento respecto al mismo mes del año anterior del 3,8%.

Las coberturas del sistema en este mes fueron del 67,57% en la bruta y del 77,79% en la neta, frente al 62,50% y al 71,90% respectivamente, del mes de octubre del 2004, con unas mejoras del 8,1% y 8,2% respectivamente.

Los gastos totales de octubre de 2005 ascendieron a 1.100.576 millones de euros, lo que supone un aumento del 7,0% respecto al mismo mes del año anterior.

El gasto medio mensual por beneficiario, sin incluir subsidio agrario de Andalucía y Extremadura, en el mes de octubre de 2005 ha sido de 942,0 euros, lo que supone un aumento sobre el mismo mes del año anterior de 23,1 euros (2,5%).

El número de beneficiarios extranjeros del mes de octubre fue de 60.458 lo que representa un 28,0 % más que el año anterior. Este incremento es superior en los beneficiarios procedentes de países no comunitarios.

En relación con el total de beneficiarios de prestaciones por desempleo, los beneficiarios extranjeros representan el 4,7%.

Los beneficiarios extranjeros suponen, por otro lado, el 35,39% del total de demandantes de empleo extranjeros.

Por último el gasto de las prestaciones de los beneficiarios extranjeros ha sido de 48,4 millones de euros (un 34,0% de incremento sobre 2004) que en relación con el gasto total de las prestaciones por desempleo supone el 4,4%.

ANEXO 1

**DEMANDANTES DE EMPLEO
Y PARO REGISTRADO**

DEMANDANTES DE EMPLEO POR SEXO, EDAD Y SECTORES ECONÓMICOS

COLECTIVOS	TOTAL DEMANDANTES	OCUPADOS	CON DISPONIBILIDAD LIMITADA	DENOS		
				TOTAL	OTROS NO OCUPADOS (*)	PARADOS REGISTRADOS
TOTAL	3.071.024	567.187	109.451	2.394.386	298.806	2.095.580
SEXO:						
HOMBRES	1.200.815	239.713	56.725	904.377	83.342	821.035
MUJERES	1.870.209	327.474	52.726	1.490.009	215.464	1.274.545
MENORES DE 25 AÑOS:						
HOMBRES	184.444	31.418	4.928	148.098	14.457	133.641
MUJERES	224.214	37.755	6.341	180.118	27.089	153.029
TOTAL	408.658	69.173	11.269	328.216	41.546	286.670
MAYORES DE 25 AÑOS:						
HOMBRES	1.016.371	208.295	51.797	756.279	68.885	687.394
MUJERES	1.645.995	289.719	46.385	1.309.891	188.375	1.121.516
TOTAL	2.662.366	498.014	98.182	2.066.170	257.260	1.808.910
SECTORES:						
AGRICULTURA	308.364	78.340	7.033	222.991	156.254	66.737
INDUSTRIA	390.239	69.385	16.290	304.564	11.033	293.531
CONSTRUCCIÓN	298.584	42.009	12.334	244.241	20.408	223.833
SERVICIOS	1.781.333	360.425	63.454	1.357.454	74.654	1.282.800
SIN EMPLEO ANTERIOR	292.504	17.028	10.340	265.136	36.457	228.679

DEMANDANTES DE EMPLEO POR COMUNIDADES AUTÓNOMAS

COMUNIDADES AUTÓNOMAS	TOTAL DEMANDANTES	OCUPADOS	CON DISPONIBILIDAD LIMITADA	DENOS		
				TOTAL	OTROS NO OCUPADOS (*)	PARADOS REGISTRADOS
ANDALUCÍA	876.613	164.679	26.262	685.672	200.314	485.358
ARAGÓN	61.061	14.814	2.074	44.173	2.899	41.274
ASTURIAS	75.680	12.788	3.727	59.165	2.795	56.370
ILLES BALEARS	78.341	27.826	1.733	48.782	786	47.996
CANARIAS	157.199	16.256	4.273	136.670	4.815	131.855
CANTABRIA	30.418	4.997	1.096	24.325	1.026	23.299
CASTILLA LA MANCHA	118.011	18.702	4.073	95.236	3.261	91.975
CASTILLA LEÓN	152.591	27.754	4.468	120.369	5.683	114.686
CATALUÑA	349.318	66.159	12.625	270.534	6.709	263.825
COM. VALENCIANA	271.200	49.295	18.005	203.900	8.006	195.894
EXTREMADURA	137.117	23.665	4.157	109.295	31.094	78.201
GALICIA	217.777	27.859	9.064	180.854	8.016	172.838
MADRID	306.558	61.961	9.384	235.213	14.986	220.227
MURCIA	62.084	13.915	1.994	46.175	1.966	44.209
NAVARRA	32.187	8.942	999	22.246	740	21.506
PAÍS VASCO	114.217	21.571	4.649	87.997	4.756	83.241
LA RIOJA	14.380	3.536	481	10.363	435	9.928
CEUTA	8.068	999	124	6.945	251	6.694
MELILLA	8.204	1.469	263	6.472	268	6.204
TOTAL NACIONAL	3.071.024	567.187	109.451	2.394.386	298.806	2.095.580

(*) Considerados parados por la EPA

EVOLUCIÓN DE DEMANDANTES DE EMPLEO NO OCUPADOS (DENOS) POR SEXO, EDAD Y SECTORES ECONÓMICOS

COLECTIVOS	DATOS ABSOLUTOS MES	VARIACIONES			
		MES ANTERIOR		INTERANUAL (1)	
		ABSOLUTA	RELATIVA	ABSOLUTA	RELATIVA
TOTAL	2.394.386	35.474	1,50	-100.228	-4,02
SEXO:					
HOMBRES	904.377	14.670	1,65	-57.968	-6,02
MUJERES	1.490.009	20.804	1,42	-42.260	-2,76
MENORES DE 25 AÑOS:					
HOMBRES	148.098	3.038	2,09	-11.875	-7,42
MUJERES	180.118	1.692	0,95	-21.909	-10,84
TOTAL	328.216	4.730	1,46	-33.783	-9,33
MAYORES DE 25 AÑOS:					
HOMBRES	756.279	11.632	1,56	-46.094	-5,74
MUJERES	1.309.891	19.112	1,48	-20.351	-1,53
TOTAL	2.066.170	30.744	1,51	-66.445	-3,12
SECTORES:					
AGRICULTURA	222.991	452	0,20	35.168	18,72
INDUSTRIA	304.564	-155	-0,05	-14.056	-4,41
CONSTRUCCIÓN	244.241	2.976	1,23	-15.726	-6,05
SERVICIOS	1.357.454	29.188	2,20	-50.074	-3,56
SIN EMPLEO ANTERIOR	265.136	3.013	1,15	-55.539	-17,32

EVOLUCIÓN DE DEMANDANTES DE EMPLEO NO OCUPADOS (DENOS) POR COMUNIDADES AUTÓNOMAS

COMUNIDADES AUTÓNOMAS	DATOS ABSOLUTOS MES	VARIACIONES			
		MES ANTERIOR		INTERANUAL (1)	
		ABSOLUTA	RELATIVA	ABSOLUTA	RELATIVA
ANDALUCÍA	685.672	3.349	0,49	7.261	1,07
ARAGÓN	44.173	-140	-0,32	-339	-0,76
ASTURIAS	59.165	948	1,63	-6.650	-10,10
ILLES BALEARS	48.782	12.784	35,51	-2.928	-5,66
CANARIAS	136.670	1.282	0,95	802	0,59
CANTABRIA	24.325	174	0,72	-2.778	-10,25
CASTILLA LA MANCHA	95.236	115	0,12	-2.566	-2,62
CASTILLA LEÓN	120.369	3.186	2,72	-5.953	-4,71
CATALUÑA	270.534	462	0,17	-22.777	-7,77
COM. VALENCIANA	203.900	3.022	1,50	-10.829	-5,04
EXTREMADURA	109.295	2.766	2,60	-3.993	-3,52
GALICIA	180.854	8.121	4,70	-11.719	-6,09
MADRID	235.213	-2.212	-0,93	-27.557	-10,49
MURCIA	46.175	-315	-0,68	-2.038	-4,23
NAVARRA	22.246	-3	-0,01	-482	-2,12
PAÍS VASCO	87.997	1.201	1,38	-8.199	-8,52
LA RIOJA	10.363	303	3,01	-134	-1,28
CEUTA	6.945	215	3,19	639	10,13
MELILLA	6.472	216	3,45	14	0,22
TOTAL NACIONAL	2.394.386	35.474	1,50	-100.228	-4,02

(1) Respecto al mismo mes del año anterior

EVOLUCIÓN DEL PARO REGISTRADO POR SEXO, EDAD Y SECTORES ECONÓMICOS

COLECTIVOS	DATOS ABSOLUTOS MES	VARIACIONES			
		MES ANTERIOR		INTERANUAL (1)	
		ABSOLUTA	RELATIVA	ABSOLUTA	RELATIVA
TOTAL	2.095.580	42.719	2,08	-25.509	-1,20
SEXO:					
HOMBRES	821.035	17.258	2,15	-34.804	-4,07
MUJERES	1.274.545	25.461	2,04	9.294	0,73
MENORES DE 25 AÑOS:					
HOMBRES	133.641	4.211	3,25	2.913	2,23
MUJERES	153.029	4.358	2,93	-773	-0,50
TOTAL	286.670	8.569	3,08	2.140	0,75
MAYORES DE 25 AÑOS:					
HOMBRES	687.394	13.047	1,93	-37.717	-5,20
MUJERES	1.121.516	21.103	1,92	10.068	0,91
TOTAL	1.808.910	34.150	1,92	-27.649	-1,51
SECTORES:					
AGRICULTURA	66.737	601	0,91	15.004	29,00
INDUSTRIA	293.531	407	0,14	-1.480	-0,50
CONSTRUCCIÓN	223.833	3.251	1,47	-7.320	-3,17
SERVICIOS	1.282.800	32.824	2,63	-5.997	-0,47
SIN EMPLEO ANTERIOR	228.679	5.636	2,53	-25.717	-10,11

EVOLUCIÓN DEL PARO REGISTRADO POR COMUNIDADES AUTÓNOMAS

COMUNIDADES AUTÓNOMAS	DATOS ABSOLUTOS MES	VARIACIONES			
		MES ANTERIOR		INTERANUAL (1)	
		ABSOLUTA	RELATIVA	ABSOLUTA	RELATIVA
ANDALUCÍA	485.358	8.289	1,74	20.882	4,50
ARAGÓN	41.274	-189	-0,46	1.538	3,87
ASTURIAS	56.370	1.036	1,87	-5.063	-8,24
ILLES BALEARS	47.996	12.798	36,36	-2.412	-4,79
CANARIAS	131.855	1.565	1,20	3.017	2,34
CANTABRIA	23.299	267	1,16	-2.172	-8,53
CASTILLA LA MANCHA	91.975	330	0,36	-660	-0,71
CASTILLA LEÓN	114.686	3.654	3,29	-771	-0,67
CATALUÑA	263.825	1.237	0,47	-12.764	-4,61
COM. VALENCIANA	195.894	3.539	1,84	6.055	3,19
EXTREMADURA	78.201	558	0,72	-1.500	-1,88
GALICIA	172.838	8.539	5,20	-6.527	-3,64
MADRID	220.227	-1.058	-0,48	-18.989	-7,94
MURCIA	44.209	-104	-0,23	-1.007	-2,23
NAVARRA	21.506	90	0,42	-23	-0,11
PAÍS VASCO	83.241	1.389	1,70	-5.978	-6,70
LA RIOJA	9.928	331	3,45	116	1,18
CEUTA	6.694	227	3,51	724	12,12
MELILLA	6.204	221	3,69	26	0,43
TOTAL NACIONAL	2.095.580	42.719	2,08	-25.509	-1,20

(1) Respecto al mismo mes del año anterior

EVOLUCIÓN DE LA VARIACIÓN DEL PARO REGISTRADO EN EL MES CON RESPECTO AL MES ANTERIOR *

AÑO	TOTAL	AGRICULTURA	INDUSTRIA	CONSTRUCCIÓN	SERVICIOS	SIN EMPLEO ANTERIOR
2001	44.948	1.520	4.153	2.215	34.233	2.828
2002	52.631	671	1.893	4.609	41.153	4.305
2003	46.600	1.991	868	3.357	37.730	2.655
2004	45.278	2.064	-307	3.128	37.550	2.844
2005	42.719	601	407	3.251	32.824	5.636

(*) Los datos anteriores a Mayo 2005 son simulados

EVOLUCIÓN MENSUAL DEL PARO REGISTRADO *

MESES	AÑO 2004			AÑO 2005		
	PARO REGISTRADO	% DE VARIACIÓN		PARO REGISTRADO	% DE VARIACIÓN	
		MENSUAL	ANUAL		MENSUAL	ANUAL
ENERO	2.232.560	2,35	2,17	2.176.599	3,02	-2,51
FEBRERO	2.219.300	-0,59	1,79	2.165.420	-0,51	-2,43
MARZO	2.181.546	-1,70	0,83	2.144.835	-0,95	-1,68
ABRIL	2.162.405	-0,88	2,75	2.095.945	-2,28	-3,07
MAYO	2.090.702	-3,32	2,71	2.007.393	-4,22	-3,98
JUNIO	2.054.113	-1,75	1,67	1.974.860	-1,62	-3,86
JULIO	2.014.218	-1,94	0,91	1.989.417	0,74	-1,23
AGOSTO	2.049.639	1,76	1,63	2.019.110	1,49	-1,49
SEPTIEMBRE	2.050.514	0,04	0,53	2.013.286	-0,29	-1,82
OCTUBRE	2.075.811	1,23	-0,99	2.052.861	1,97	-1,11
NOVIEMBRE	2.121.089	2,18	-1,03	2.095.580	2,08	-1,20
DICIEMBRE	2.112.715	-0,39	-3,14			

EVOLUCIÓN DEL PARO REGISTRADO (SERIES) *

AÑOS	DATOS ABSOLUTOS MES	VARIACIONES			
		MES ANTERIOR		INTERANUAL (1)	
		ABSOLUTA	RELATIVA	ABSOLUTA	RELATIVA
2002	2.117.144	52.631	2,55	131.286	6,61
2003	2.143.206	46.600	2,22	26.063	1,23
2004	2.121.089	45.278	2,18	-22.117	-1,03
2005	2.095.580	42.719	2,08	-25.509	-1,20

(1) Respecto al mismo mes del año anterior

(*) Los datos anteriores a Mayo 2005 son simulados

EVOLUCIÓN DEL PARO REGISTRADO SEGÚN SEXO Y EDAD. SERIES *

AÑOS/MESES	PARO REGISTRADO			MENORES DE 25 AÑOS			RESTO EDADES		
	TOTAL	HOMBRES	MUJERES	TOTAL	HOMBRES	MUJERES	TOTAL	HOMBRES	MUJERES
AÑO 2001									
ENERO									
FEBRERO	1.993.274	800.722	1.192.552	313.869	114.588	199.280	1.679.405	686.133	993.272
MARZO	1.981.006	790.858	1.190.149	309.858	113.224	196.634	1.671.148	677.634	993.514
ABRIL	1.910.453	758.020	1.152.433	283.444	103.072	180.372	1.627.009	654.948	972.061
MAYO	1.898.285	754.582	1.143.703	281.735	104.872	176.863	1.616.550	649.710	966.840
JUNIO	1.842.556	724.791	1.117.765	277.981	103.980	174.001	1.564.575	620.810	943.765
JULIO	1.835.738	719.398	1.116.340	268.448	98.988	169.460	1.567.290	620.410	946.880
AGOSTO	1.878.513	753.497	1.125.016	276.701	105.729	170.972	1.601.812	647.767	954.045
SEPTIEMBRE	1.889.185	747.195	1.141.990	287.916	109.089	178.827	1.601.269	638.106	963.163
OCTUBRE	1.940.909	771.580	1.169.329	303.292	116.421	186.871	1.637.618	655.159	982.459
NOVIEMBRE	1.985.857	794.361	1.191.496	311.899	121.822	190.077	1.673.958	672.539	1.001.419
DICIEMBRE	1.988.715	821.849	1.166.867	298.130	121.805	176.326	1.690.585	700.044	990.541
AÑO 2002									
ENERO	2.075.022	855.696	1.219.326	316.333	130.557	185.776	1.758.689	725.139	1.033.550
FEBRERO	2.149.908	912.863	1.237.045	326.110	141.239	184.871	1.823.797	771.624	1.052.173
MARZO	2.083.103	851.267	1.231.836	313.808	130.622	183.186	1.769.295	720.645	1.048.650
ABRIL	2.060.070	836.150	1.223.921	304.690	127.821	176.869	1.755.380	708.328	1.047.051
MAYO	2.002.924	809.738	1.193.186	290.945	122.674	168.271	1.711.978	687.063	1.024.915
JUNIO	1.962.963	788.298	1.174.664	289.756	124.328	165.428	1.673.207	663.970	1.009.237
JULIO	1.961.852	785.360	1.176.491	276.992	119.202	157.791	1.684.859	666.159	1.018.700
AGOSTO	1.983.982	806.706	1.177.276	276.524	120.990	155.534	1.707.458	685.716	1.021.742
SEPTIEMBRE	2.006.786	809.363	1.197.423	292.443	126.710	165.732	1.714.343	682.652	1.031.691
OCTUBRE	2.064.512	832.940	1.231.572	311.756	134.430	177.326	1.752.757	698.511	1.054.246
NOVIEMBRE	2.117.144	856.653	1.260.491	321.126	138.902	182.224	1.793.017	717.751	1.078.267
DICIEMBRE	2.127.018	895.080	1.231.938	308.145	139.093	169.052	1.818.873	755.987	1.062.886
AÑO 2003									
ENERO	2.185.156	906.085	1.279.072	325.103	144.201	180.902	1.860.053	761.883	1.098.170
FEBRERO	2.180.216	891.117	1.289.099	327.311	143.493	183.818	1.852.905	747.624	1.105.281
MARZO	2.163.498	875.720	1.287.779	325.265	141.284	183.981	1.838.233	734.436	1.103.798
ABRIL	2.104.475	852.289	1.252.186	309.421	135.543	173.878	1.795.054	716.745	1.078.308
MAYO	2.035.601	817.253	1.218.348	291.739	127.960	163.779	1.743.862	689.292	1.054.570
JUNIO	2.020.367	806.263	1.214.104	294.404	131.168	163.236	1.725.963	675.095	1.050.868
JULIO	1.995.964	795.867	1.200.097	276.611	124.376	152.235	1.719.353	671.491	1.047.862
AGOSTO	2.016.675	816.770	1.199.905	273.914	124.697	149.216	1.742.762	692.073	1.050.689
SEPTIEMBRE	2.039.630	818.963	1.220.667	289.738	129.999	159.739	1.749.892	688.964	1.060.928
OCTUBRE	2.096.606	845.077	1.251.529	304.795	136.457	168.338	1.791.811	708.620	1.083.191
NOVIEMBRE	2.143.206	866.182	1.277.024	311.442	139.599	171.843	1.831.764	726.583	1.105.181
DICIEMBRE	2.181.248	922.060	1.259.188	299.160	139.968	159.192	1.882.088	782.092	1.099.996
AÑO 2004									
ENERO	2.232.560	923.156	1.309.404	313.992	142.392	171.600	1.918.568	780.764	1.137.804
FEBRERO	2.219.300	903.903	1.315.397	311.155	139.030	172.125	1.908.145	764.873	1.143.272
MARZO	2.181.546	882.204	1.299.343	300.250	134.122	166.128	1.881.296	748.082	1.133.214
ABRIL	2.162.405	872.859	1.289.546	297.170	133.317	163.853	1.865.236	739.543	1.125.693
MAYO	2.090.702	840.336	1.250.366	276.731	124.752	151.980	1.813.970	715.584	1.098.386
JUNIO	2.054.113	814.869	1.239.244	275.760	125.016	150.744	1.778.353	689.853	1.088.500
JULIO	2.014.218	797.767	1.216.450	255.951	116.887	139.064	1.758.266	680.881	1.077.386
AGOSTO	2.049.639	826.569	1.223.070	255.617	119.124	136.493	1.794.022	707.445	1.086.577
SEPTIEMBRE	2.050.514	822.223	1.228.291	269.511	124.143	145.368	1.781.002	698.079	1.082.923
OCTUBRE	2.075.811	834.061	1.241.750	276.975	126.850	150.126	1.798.836	707.211	1.091.625
NOVIEMBRE	2.121.089	855.839	1.265.251	284.530	130.728	153.802	1.836.559	725.111	1.111.448
DICIEMBRE	2.112.715	878.020	1.234.695	268.813	127.148	141.665	1.843.902	750.872	1.093.029
AÑO 2005									
ENERO	2.176.599	892.559	1.284.040	280.151	129.581	150.570	1.896.448	762.978	1.133.470
FEBRERO	2.165.420	872.326	1.293.094	283.305	128.872	154.433	1.882.115	743.454	1.138.661
MARZO	2.144.835	863.168	1.281.667	279.384	127.518	151.866	1.865.451	735.650	1.129.801
ABRIL	2.095.945	832.912	1.263.033	270.870	122.455	148.415	1.825.075	710.457	1.114.618
MAYO	2.007.393	782.160	1.225.233	258.851	116.784	142.067	1.748.542	665.376	1.083.166
JUNIO	1.974.860	758.514	1.216.346	255.429	117.422	138.007	1.719.431	641.092	1.078.339
JULIO	1.989.417	763.528	1.225.889	244.257	112.901	131.356	1.745.160	650.627	1.094.533
AGOSTO	2.019.110	790.103	1.229.007	247.222	115.702	131.520	1.771.888	674.401	1.097.487
SEPTIEMBRE	2.013.286	784.260	1.229.026	263.228	123.027	140.201	1.750.058	661.233	1.088.825
OCTUBRE	2.052.861	803.777	1.249.084	278.101	129.430	148.671	1.774.760	674.347	1.100.413
NOVIEMBRE	2.095.580	821.035	1.274.545	286.670	133.641	153.029	1.808.910	687.394	1.121.516
DICIEMBRE									

(*) Los datos anteriores a Mayo 2005 son simulados

EVOLUCIÓN DEL PARO REGISTRADO SEGÚN SECTORES Y PORCENTAJE DE VARIACIÓN SOBRE EL MES ANTERIOR. SERIES *

AÑOS/MESES	TOTAL		AGRICULTURA		INDUSTRIA		CONSTRUCCIÓN		SERVICIOS		SIN EMP.ANTERIOR	
	ABSOLUTO	%	ABSOLUTO	%	ABSOLUTO	%	ABSOLUTO	%	ABSOLUTO	%	ABSOLUTO	%
AÑO 2001												
JUNIO	1.842.556		52.975		286.325		184.934		1.048.308		270.014	
JULIO	1.835.738	-0,37	51.121	-3,50	286.068	-0,09	188.901	2,14	1.049.036	0,07	260.611	-3,48
AGOSTO	1.878.513	2,33	51.253	0,26	301.462	5,38	206.435	9,28	1.064.101	1,44	255.262	-2,05
SEPTIEMBRE	1.889.185	0,57	49.946	-2,55	295.362	-2,02	195.811	-5,15	1.081.971	1,68	266.095	4,24
OCTUBRE	1.940.909	2,74	50.186	0,48	298.139	0,94	195.536	-0,14	1.123.316	3,82	273.732	2,87
NOVIEMBRE	1.985.857	2,32	51.706	3,03	302.292	1,39	197.751	1,13	1.157.549	3,05	276.560	1,03
DICIEMBRE	1.988.715	0,14	49.504	-4,26	313.367	3,66	217.276	9,87	1.143.111	-1,25	265.457	-4,01
AÑO 2002												
ENERO	2.075.022	4,34	52.561	6,18	318.996	1,80	220.307	1,40	1.215.120	6,30	268.037	0,97
FEBRERO	2.149.908	3,61	63.331	20,49	324.617	1,76	217.320	-1,36	1.270.081	4,52	274.558	2,43
MARZO	2.083.103	-3,11	56.026	-11,53	319.544	-1,56	219.315	0,92	1.212.807	-4,51	275.411	0,31
ABRIL	2.060.070	-1,11	56.035	0,01	314.470	-1,59	215.526	-1,73	1.197.607	-1,25	276.432	0,37
MAYO	2.002.924	-2,77	54.162	-3,34	307.861	-2,10	210.832	-2,18	1.155.898	-3,48	274.170	-0,82
JUNIO	1.962.963	-2,00	54.574	0,76	298.395	-3,08	203.899	-3,29	1.126.867	-2,51	279.227	1,84
JULIO	1.961.852	-0,06	53.561	-1,86	300.317	0,64	207.464	1,75	1.133.244	0,57	267.266	-4,28
AGOSTO	1.983.982	1,13	52.570	-1,85	311.964	3,88	220.444	6,26	1.141.459	0,72	257.545	-3,64
SEPTIEMBRE	2.006.786	1,15	52.883	0,60	306.896	-1,62	213.656	-3,08	1.164.649	2,03	268.702	4,33
OCTUBRE	2.064.512	2,88	54.038	2,18	309.560	0,87	213.751	0,04	1.209.532	3,85	277.631	3,32
NOVIEMBRE	2.117.144	2,55	54.709	1,24	311.453	0,61	218.360	2,16	1.250.686	3,40	281.936	1,55
DICIEMBRE	2.127.018	0,47	51.019	-6,75	323.929	4,01	250.438	14,69	1.232.384	-1,46	269.248	-4,50
AÑO 2003												
ENERO	2.185.156	2,73	51.108	0,17	325.603	0,52	243.359	-2,91	1.292.332	4,86	272.755	1,30
FEBRERO	2.180.216	-0,23	53.365	4,42	323.756	-0,57	234.721	-3,55	1.289.984	-0,18	278.389	2,07
MARZO	2.163.498	-0,77	53.737	0,70	321.413	-0,72	230.846	-1,65	1.273.947	-1,24	283.556	1,86
ABRIL	2.104.475	-2,73	52.403	-2,48	319.234	-0,68	228.879	-0,85	1.225.987	-3,76	277.973	-1,97
MAYO	2.035.601	-3,27	50.064	-4,46	309.554	-3,03	220.292	-3,75	1.183.174	-3,49	272.518	-1,96
JUNIO	2.020.367	-0,75	49.781	-0,57	302.400	-2,31	218.054	-1,02	1.172.001	-0,94	278.132	2,06
JULIO	1.995.964	-1,21	48.998	-1,57	298.287	-1,36	219.878	0,84	1.164.615	-0,63	264.186	-5,01
AGOSTO	2.016.675	1,04	47.458	-3,14	308.079	3,28	233.591	6,24	1.172.710	0,70	254.836	-3,54
SEPTIEMBRE	2.039.630	1,14	46.925	-1,12	305.189	-0,94	226.161	-3,18	1.196.038	1,99	265.317	4,11
OCTUBRE	2.096.606	2,79	47.951	2,19	306.421	0,40	226.096	-0,03	1.245.058	4,10	271.080	2,17
NOVIEMBRE	2.143.206	2,22	49.942	4,15	307.289	0,28	229.452	1,48	1.282.788	3,03	273.736	0,98
DICIEMBRE	2.181.248	1,77	50.315	0,75	320.654	4,35	267.863	16,74	1.279.620	-0,25	262.796	-4,00
AÑO 2004												
ENERO	2.232.560	2,35	51.101	1,56	321.072	0,13	252.539	-5,72	1.341.324	4,82	266.523	1,42
FEBRERO	2.219.300	-0,59	52.928	3,57	316.488	-1,43	243.842	-3,44	1.337.215	-0,31	268.827	0,86
MARZO	2.181.546	-1,70	53.728	1,51	311.605	-1,54	238.840	-2,05	1.306.377	-2,31	270.996	0,81
ABRIL	2.162.405	-0,88	53.603	-0,23	311.163	-0,14	239.122	0,12	1.287.909	-1,41	270.608	-0,14
MAYO	2.090.702	-3,32	52.526	-2,01	302.784	-2,69	232.392	-2,81	1.241.869	-3,57	261.130	-3,50
JUNIO	2.054.113	-1,75	52.237	-0,55	294.905	-2,60	224.553	-3,37	1.218.365	-1,89	264.053	1,12
JULIO	2.014.218	-1,94	51.081	-2,21	289.929	-1,69	224.715	0,07	1.198.286	-1,65	250.207	-5,24
AGOSTO	2.049.639	1,76	50.020	-2,08	302.045	4,18	241.350	7,40	1.213.574	1,28	242.649	-3,02
SEPTIEMBRE	2.050.514	0,04	49.180	-1,68	296.428	-1,86	230.064	-4,68	1.224.165	0,87	250.676	3,31
OCTUBRE	2.075.811	1,23	49.669	0,99	295.318	-0,37	228.025	-0,89	1.251.246	2,21	251.552	0,35
NOVIEMBRE	2.121.089	2,18	51.733	4,16	295.011	-0,10	231.153	1,37	1.288.797	3,00	254.396	1,13
DICIEMBRE	2.112.715	-0,39	50.292	-2,79	303.582	2,91	252.699	9,32	1.264.785	-1,86	241.357	-5,13
AÑO 2005												
ENERO	2.176.599	3,02	55.704	10,76	311.643	2,66	257.056	1,72	1.333.246	5,41	218.950	-9,28
FEBRERO	2.165.420	-0,51	54.083	-2,91	309.165	-0,80	247.611	-3,67	1.333.490	0,02	221.071	0,97
MARZO	2.144.835	-0,95	56.453	4,38	310.497	0,43	247.405	-0,08	1.308.167	-1,90	222.313	0,56
ABRIL	2.095.945	-2,28	55.417	-1,84	304.003	-2,09	236.261	-4,50	1.276.372	-2,43	223.892	0,71
MAYO	2.007.393	-4,22	56.349	1,68	295.928	-2,66	219.919	-6,92	1.207.691	-5,38	227.506	1,61
JUNIO	1.974.860	-1,62	57.647	2,30	287.583	-2,82	212.251	-3,49	1.185.697	-1,82	231.682	1,84
JULIO	1.989.417	0,74	58.780	1,97	287.705	0,04	218.166	2,79	1.198.440	1,07	226.326	-2,31
AGOSTO	2.019.110	1,49	58.958	0,30	297.670	3,46	230.430	5,62	1.208.039	0,80	224.013	-1,02
SEPTIEMBRE	2.013.286	-0,29	60.744	3,03	290.639	-2,36	218.645	-5,11	1.207.863	-0,01	235.395	5,08
OCTUBRE	2.052.861	1,97	66.136	8,88	293.124	0,86	220.582	0,89	1.249.976	3,49	223.043	-5,25
NOVIEMBRE	2.095.580	2,08	66.737	0,91	293.531	0,14	223.833	1,47	1.282.800	2,63	228.679	2,53
DICIEMBRE												

(*) Los datos anteriores a Mayo 2005 son simulados

EVOLUCIÓN DEL PARO REGISTRADO (EXTRANJEROS) POR SEXO, EDAD Y SECTORES ECONÓMICOS

COLECTIVOS	DATOS ABSOLUTOS MES	VARIACIÓN MES ANTERIOR		ZONA ORIGEN	
		ABSOLUTA	RELATIVA	PAIS COMUNITARIO	PAIS EXTRACOMUNIT.
TOTAL	145.809	13.010	9,80	26.632	119.177
SEXO:					
HOMBRES	74.046	5.839	8,56	12.198	61.848
MUJERES	71.763	7.171	11,10	14.434	57.329
MENORES DE 25 AÑOS:					
HOMBRES	9.414	1.073	12,86	1.331	8.083
MUJERES	8.658	1.021	13,37	1.529	7.129
TOTAL	18.072	2.094	13,11	2.860	15.212
MAYORES DE 25 AÑOS:					
HOMBRES	64.632	4.766	7,96	10.867	53.765
MUJERES	63.105	6.150	10,80	12.905	50.200
TOTAL	127.737	10.916	9,34	23.772	103.965
SECTORES:					
AGRICULTURA	8.943	-1.275	-12,48	524	8.419
INDUSTRIA	10.199	696	7,32	1.529	8.670
CONSTRUCCIÓN	21.606	1.259	6,19	1.874	19.732
SERVICIOS	83.328	10.175	13,91	18.870	64.458
SIN EMPLEO ANTERIOR	21.733	2.155	11,01	3.835	17.898

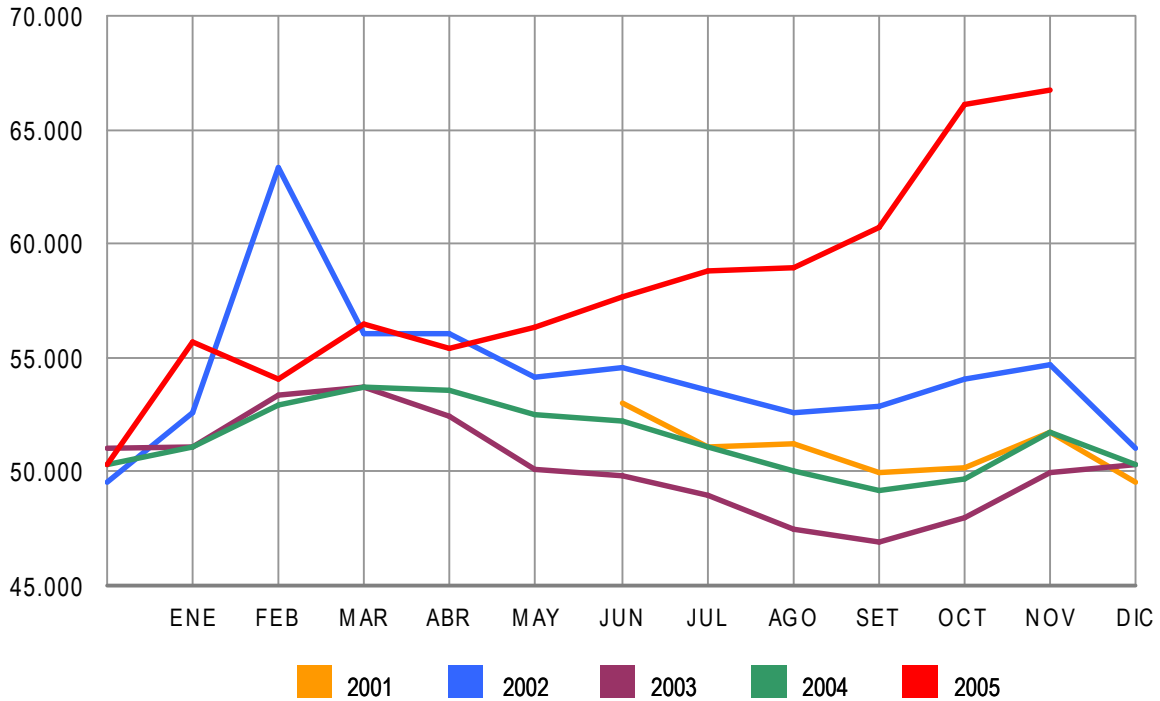
EVOLUCIÓN DEL PARO REGISTRADO (EXTRANJEROS) POR COMUNIDADES AUTÓNOMAS

COMUNIDADES AUTÓNOMAS	DATOS ABSOLUTOS MES	VARIACIÓN MES ANTERIOR		ZONA ORIGEN	
		ABSOLUTA	RELATIVA	PAIS COMUNITARIO	PAIS EXTRACOMUNIT.
ANDALUCÍA	16.715	1.379	8,99	4.488	12.227
ARAGÓN	5.242	420	8,71	378	4.864
ASTURIAS	1.766	112	6,77	382	1.384
ILLES BALEARS	9.737	3.830	64,84	3.509	6.228
CANARIAS	9.155	496	5,73	2.980	6.175
CANTABRIA	1.142	75	7,03	154	988
CASTILLA LA MANCHA	4.843	398	8,95	289	4.554
CASTILLA LEÓN	4.801	387	8,77	788	4.013
CATALUÑA	34.500	1.701	5,19	4.591	29.909
COM. VALENCIANA	16.348	1.107	7,26	3.175	13.173
EXTREMADURA	1.435	159	12,46	398	1.037
GALICIA	5.177	519	11,14	1.818	3.359
MADRID	21.462	1.357	6,75	2.256	19.206
MURCIA	3.730	150	4,19	329	3.401
NAVARRA	2.719	323	13,48	311	2.408
PAÍS VASCO	3.699	320	9,47	643	3.056
LA RIOJA	1.405	177	14,41	112	1.293
CEUTA	748	55	7,94	9	739
MELILLA	1.185	45	3,95	22	1.163
TOTAL NACIONAL	145.809	13.010	9,80	26.632	119.177

EVOLUCIÓN DEL PARO REGISTRADO POR SECTORES

2001 - 2005

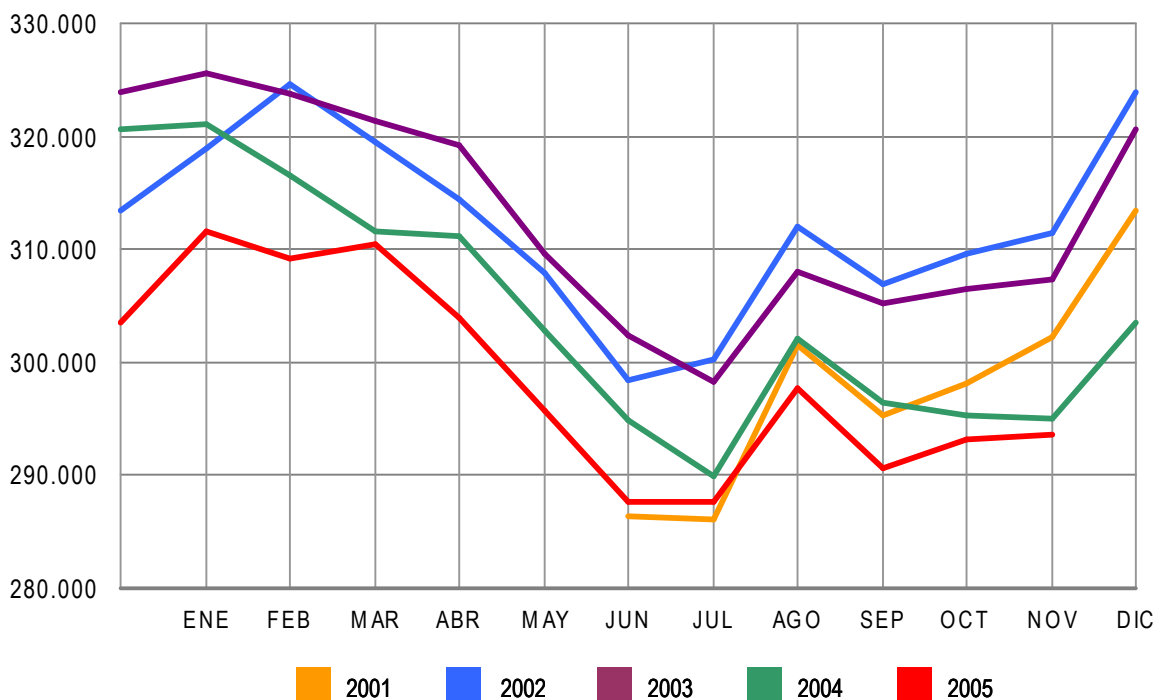
AGRICULTURA



EVOLUCIÓN DEL PARO REGISTRADO POR SECTORES

2001 - 2005

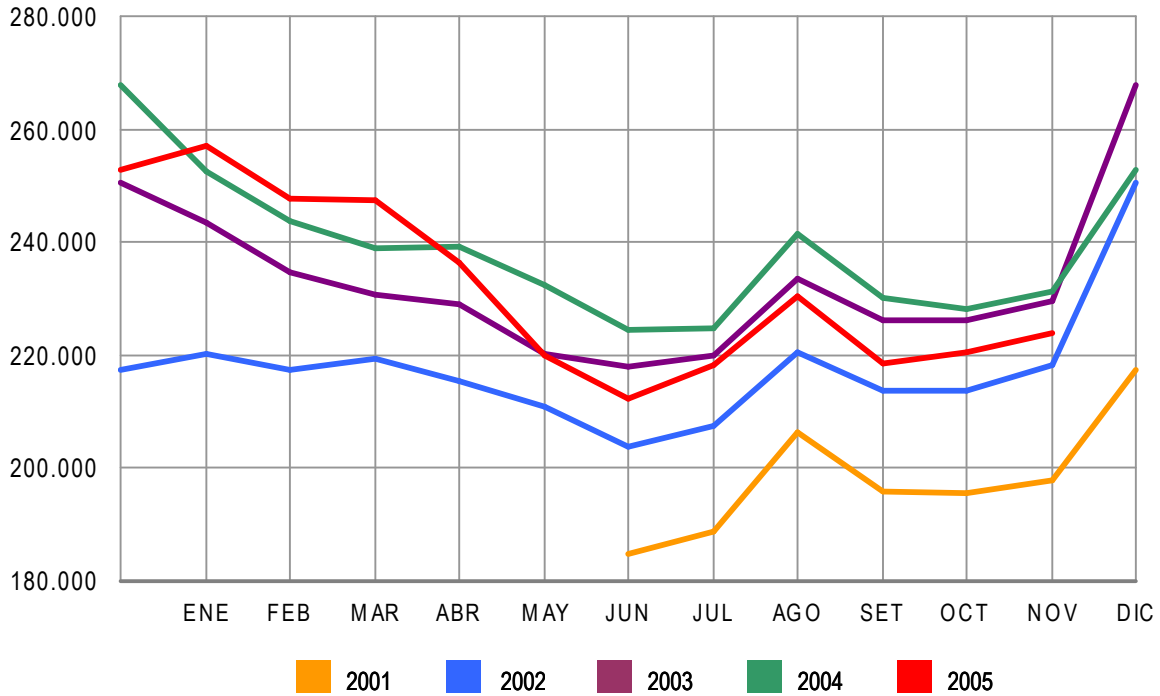
INDUSTRIA



EVOLUCIÓN DEL PARO REGISTRADO POR SECTORES

2001 - 2005

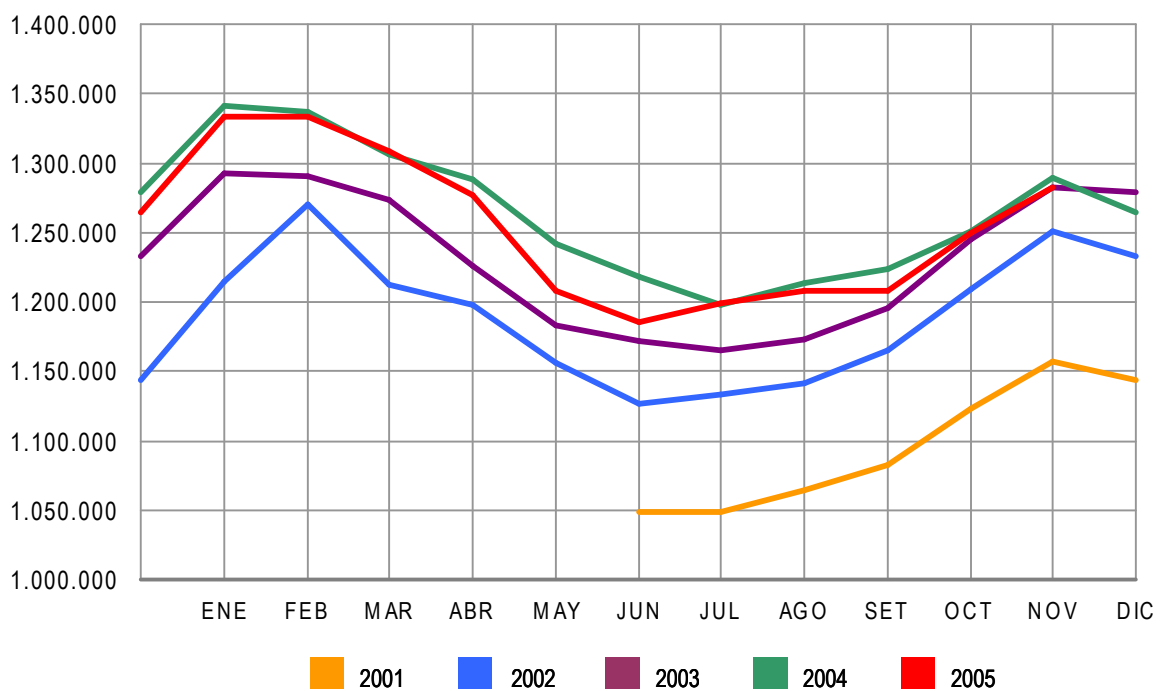
CONSTRUCCIÓN



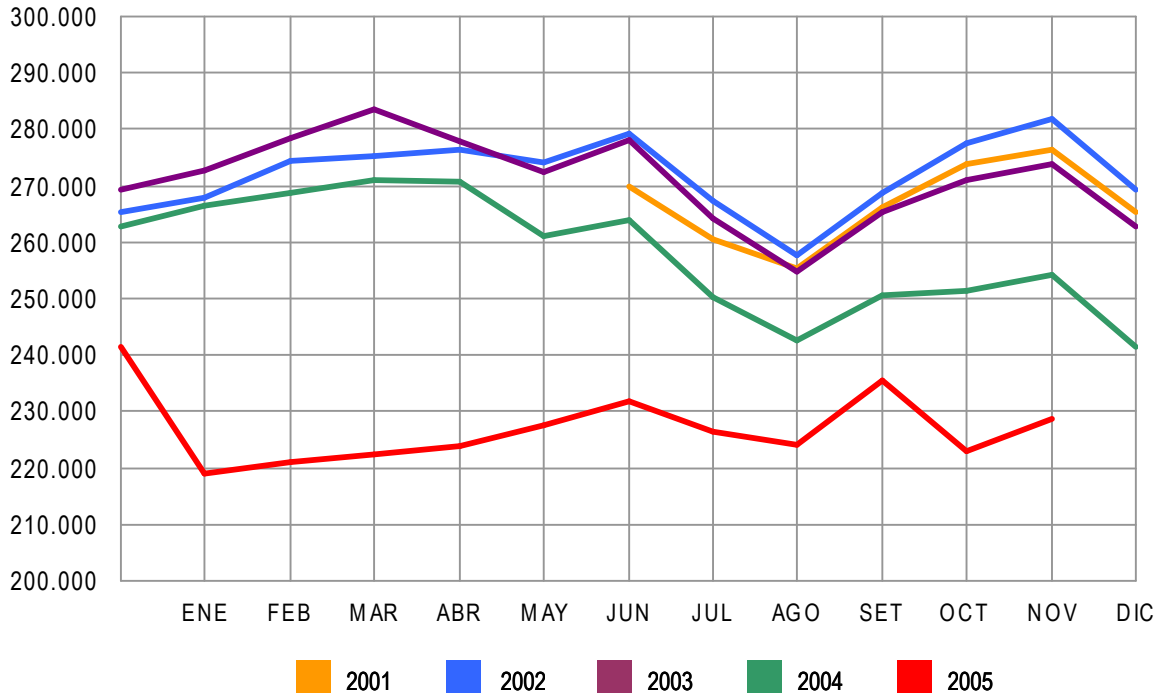
EVOLUCIÓN DEL PARO REGISTRADO POR SECTORES

2001 - 2005

SERVICIOS



EVOLUCIÓN DEL PARO REGISTRADO POR SECTORES
 2001 - 2005 COLECTIVO SIN EMPLEO ANTERIOR



EVOLUCIÓN DEL PARO REGISTRADO POR CC.AA. Y PROVINCIAS

PROVINCIA AUTONOMÍA	PARO REGISTRADO	VARIACIONES			
		MES ANTERIOR		INTERANUAL (1)	
		ABSOLUTA	RELATIVA	ABSOLUTA	RELATIVA
ALMERÍA	24.698	-1.186	-4,58	3.014	13,90
CÁDIZ	102.614	2.844	2,85	4.955	5,07
CÓRDOBA	51.657	-136	-0,26	1.515	3,02
GRANADA	45.780	468	1,03	1.218	2,73
HUELVA	28.915	874	3,12	2.417	9,12
JAÉN	33.561	153	0,46	1.194	3,69
MÁLAGA	80.321	4.014	5,26	4.602	6,08
SEVILLA	117.812	1.258	1,08	1.967	1,70
ANDALUCÍA	485.358	8.289	1,74	20.882	4,50
HUESCA	6.258	22	0,35	18	0,29
TERUEL	4.091	26	0,64	-8	-0,20
ZARAGOZA	30.925	-237	-0,76	1.528	5,20
ARAGÓN	41.274	-189	-0,46	1.538	3,87
ASTURIAS	56.370	1.036	1,87	-5.063	-8,24
ILLES BALEARS	47.996	12.798	36,36	-2.412	-4,79
LAS PALMAS	72.109	485	0,68	615	0,86
STA. CRUZ DE TENERIFE	59.746	1.080	1,84	2.402	4,19
CANARIAS	131.855	1.565	1,20	3.017	2,34
CANTABRIA	23.299	267	1,16	-2.172	-8,53
ALBACETE	24.213	-211	-0,86	183	0,76
CIUDAD REAL	27.434	354	1,31	-255	-0,92
CUENCA	8.038	199	2,54	333	4,32
GUADALAJARA	6.437	-79	-1,21	-393	-5,75
TOLEDO	25.853	67	0,26	-529	-2,00
CASTILLA LA MANCHA	91.975	330	0,36	-660	-0,71
ÁVILA	7.197	444	6,57	165	2,34
BURGOS	13.050	382	3,02	18	0,14
LEÓN	24.636	846	3,56	-164	-0,66
PALENCIA	8.212	401	5,13	-141	-1,68
SALAMANCA	19.858	856	4,50	-519	-2,55
SEGOVIA	4.215	153	3,77	100	2,44
SORIA	2.565	-33	-1,27	-93	-3,51
VALLADOLID	25.042	176	0,71	61	0,24
ZAMORA	9.911	429	4,52	-198	-1,96
CASTILLA LEÓN	114.686	3.654	3,29	-771	-0,67
BARCELONA	202.468	-279	-0,14	-9.959	-4,69
GIRONA	24.043	796	3,42	-2.009	-7,71
LLEIDA	11.005	-1.026	-8,53	968	9,65
TARRAGONA	26.309	1.746	7,11	-1.763	-6,28
CATALUÑA	263.825	1.237	0,47	-12.764	-4,61
ALICANTE-ALACANT	80.952	3.475	4,49	8.180	11,24
CASTELLÓN-CASTELLÓ	14.569	20	0,14	-444	-2,96
VALENCIA-VALÈNCIA	100.373	44	0,04	-1.680	-1,65
COM. VALENCIANA	195.894	3.539	1,84	6.055	3,19
BADAJOS	54.116	19	0,04	-351	-0,64
CÁCERES	24.085	539	2,29	-1.149	-4,55
EXTREMADURA	78.201	558	0,72	-1.500	-1,88
A CORUÑA	69.347	2.637	3,95	-3.225	-4,44
LUGO	17.829	1.484	9,08	-723	-3,90
OURENSE	21.723	1.091	5,29	-233	-1,06
PONTEVEDRA	63.939	3.327	5,49	-2.346	-3,54
GALICIA	172.838	8.539	5,20	-6.527	-3,64
MADRID	220.227	-1.058	-0,48	-18.989	-7,94
MURCIA	44.209	-104	-0,23	-1.007	-2,23
NAVARRA	21.506	90	0,42	-23	-0,11
ÁLAVA	11.113	150	1,37	-542	-4,65
GUIPÚZCOA	23.982	331	1,40	-719	-2,91
VIZCAYA	48.146	908	1,92	-4.717	-8,92
PAÍS VASCO	83.241	1.389	1,70	-5.978	-6,70
LA RIOJA	9.928	331	3,45	116	1,18
CEUTA	6.694	227	3,51	724	12,12
MELILLA	6.204	221	3,69	26	0,43
TOTAL	2.095.580	42.719	2,08	-25.509	-1,20

(1) Respecto al mismo mes del año anterior

PARO REGISTRADO SEGÚN SEXO Y EDAD POR CC.AA. Y PROVINCIAS

PROVINCIA AUTONOMÍA	PARO REGISTRADO			MENORES DE 25 AÑOS			RESTO DE EDADES		
	TOTAL	HOMBRES	MUJERES	TOTAL	HOMBRES	MUJERES	TOTAL	HOMBRES	MUJERES
ALMERÍA	24.698	10.245	14.453	3.899	1.712	2.187	20.799	8.533	12.266
CÁDIZ	102.614	40.033	62.581	15.833	7.228	8.605	86.781	32.805	53.976
CÓRDOBA	51.657	19.812	31.845	8.428	3.769	4.659	43.229	16.043	27.186
GRANADA	45.780	18.105	27.675	7.760	3.133	4.627	38.020	14.972	23.048
HUELVA	28.915	12.411	16.504	4.768	2.253	2.515	24.147	10.158	13.989
JAÉN	33.561	11.813	21.748	5.679	2.356	3.323	27.882	9.457	18.425
MÁLAGA	80.321	32.547	47.774	11.375	5.333	6.042	68.946	27.214	41.732
SEVILLA	117.812	44.129	73.683	17.932	7.824	10.108	99.880	36.305	63.575
ANDALUCÍA	485.358	189.095	296.263	75.674	33.608	42.066	409.684	155.487	254.197
HUESCA	6.258	2.533	3.725	945	458	487	5.313	2.075	3.238
TERUEL	4.091	1.579	2.512	689	302	387	3.402	1.277	2.125
ZARAGOZA	30.925	12.069	18.856	4.399	2.103	2.296	26.526	9.966	16.560
ARAGÓN	41.274	16.181	25.093	6.033	2.863	3.170	35.241	13.318	21.923
ASTURIAS	56.370	21.130	35.240	8.199	3.881	4.318	48.171	17.249	30.922
ILLES BALEARS	47.996	20.946	27.050	8.202	3.712	4.490	39.794	17.234	22.560
LAS PALMAS	72.109	29.383	42.726	9.573	4.376	5.197	62.536	25.007	37.529
STA. CRUZ DE TENERIFE	59.746	24.873	34.873	7.576	3.407	4.169	52.170	21.466	30.704
CANARIAS	131.855	54.256	77.599	17.149	7.783	9.366	114.706	46.473	68.233
CANTABRIA	23.299	9.456	13.843	3.119	1.473	1.646	20.180	7.983	12.197
ALBACETE	24.213	7.905	16.308	3.406	1.429	1.977	20.807	6.476	14.331
CIUDAD REAL	27.434	8.728	18.706	4.648	1.823	2.825	22.786	6.905	15.881
CUENCA	8.038	2.573	5.465	1.192	473	719	6.846	2.100	4.746
GUADALAJARA	6.437	2.309	4.128	804	396	408	5.633	1.913	3.720
TOLEDO	25.853	7.518	18.335	3.847	1.390	2.457	22.006	6.128	15.878
CASTILLA LA MANCHA	91.975	29.033	62.942	13.897	5.511	8.386	78.078	23.522	54.556
ÁVILA	7.197	2.523	4.674	1.054	422	632	6.143	2.101	4.042
BURGOS	13.050	4.806	8.244	1.509	716	793	11.541	4.090	7.451
LEÓN	24.636	8.891	15.745	3.570	1.703	1.867	21.066	7.188	13.878
PALENCIA	8.212	3.123	5.089	1.282	648	634	6.930	2.475	4.455
SALAMANCA	19.858	6.600	13.258	2.580	1.102	1.478	17.278	5.498	11.780
SEGOVIA	4.215	1.521	2.694	590	259	331	3.625	1.262	2.363
SORIA	2.565	977	1.588	348	161	187	2.217	816	1.401
VALLADOLID	25.042	8.740	16.302	3.261	1.471	1.790	21.781	7.269	14.512
ZAMORA	9.911	3.520	6.391	1.390	610	780	8.521	2.910	5.611
CASTILLA LEÓN	114.686	40.701	73.985	15.584	7.092	8.492	99.102	33.609	65.493
BARCELONA	202.468	87.350	115.118	22.057	12.286	9.771	180.411	75.064	105.347
GIRONA	24.043	10.417	13.626	3.210	1.599	1.611	20.833	8.818	12.015
LLEIDA	11.005	4.893	6.112	1.514	817	697	9.491	4.076	5.415
TARRAGONA	26.309	11.444	14.865	4.150	2.147	2.003	22.159	9.297	12.862
CATALUÑA	263.825	114.104	149.721	30.931	16.849	14.082	232.894	97.255	135.639
ALICANTE-ALACANT	80.952	34.349	46.603	10.077	4.751	5.326	70.875	29.598	41.277
CASTELLÓN-CASTELLÓ	14.569	6.065	8.504	2.246	1.110	1.136	12.323	4.955	7.368
VALENCIA-VALÈNCIA	100.373	40.439	59.934	14.883	7.230	7.653	85.490	33.209	52.281
COM. VALENCIANA	195.894	80.853	115.041	27.206	13.091	14.115	168.688	67.762	100.926
BADAJOZ	54.116	17.914	36.202	8.614	3.602	5.012	45.502	14.312	31.190
CÁCERES	24.085	8.625	15.460	3.921	1.617	2.304	20.164	7.008	13.156
EXTREMADURA	78.201	26.539	51.662	12.535	5.219	7.316	65.666	21.320	44.346
A CORUÑA	69.347	26.222	43.125	7.844	3.475	4.369	61.503	22.747	38.756
LUGO	17.829	7.387	10.442	2.337	1.082	1.255	15.492	6.305	9.187
OURENSE	21.723	8.292	13.431	2.526	1.142	1.384	19.197	7.150	12.047
PONTEVEDRA	63.939	22.892	41.047	8.549	3.756	4.793	55.390	19.136	36.254
GALICIA	172.838	64.793	108.045	21.256	9.455	11.801	151.582	55.338	96.244
MADRID	220.227	85.502	134.725	25.846	12.971	12.875	194.381	72.531	121.850
MURCIA	44.209	16.731	27.478	6.083	2.653	3.430	38.126	14.078	24.048
NAVARRA	21.506	8.168	13.338	2.704	1.378	1.326	18.802	6.790	12.012
ÁLAVA	11.113	4.410	6.703	1.136	598	538	9.977	3.812	6.165
GUIPÚZCOA	23.982	9.531	14.451	2.136	1.134	1.002	21.846	8.397	13.449
VIZCAYA	48.146	20.956	27.190	4.826	2.609	2.217	43.320	18.347	24.973
PAÍS VASCO	83.241	34.897	48.344	8.098	4.341	3.757	75.143	30.556	44.587
LA RIOJA	9.928	3.872	6.056	1.328	624	704	8.600	3.248	5.352
CEUTA	6.694	2.777	3.917	1.498	649	849	5.196	2.128	3.068
MELILLA	6.204	2.001	4.203	1.328	488	840	4.876	1.513	3.363
TOTAL	2.095.580	821.035	1.274.545	286.670	133.641	153.029	1.808.910	687.394	1.121.516

PARO REGISTRADO SEGÚN SECTORES POR CC.AA. Y PROVINCIAS

PROVINCIA AUTONOMÍA	TOTAL	AGRICULTURA	INDUSTRIA	CONSTRUCCIÓN	SERVICIOS	SIN EMPLEO ANTERIOR
ALMERÍA	24.698	2.107	1.465	3.311	15.148	2.667
CÁDIZ	102.614	4.259	8.408	13.663	54.275	22.009
CÓRDOBA	51.657	3.774	7.577	6.129	25.412	8.765
GRANADA	45.780	2.061	3.557	5.797	27.348	7.017
HUELVA	28.915	4.422	2.121	4.358	13.919	4.095
JAÉN	33.561	4.802	4.664	2.915	16.290	4.890
MÁLAGA	80.321	1.466	6.538	11.133	50.175	11.009
SEVILLA	117.812	6.437	12.903	13.232	66.652	18.588
ANDALUCÍA	485.358	29.328	47.233	60.538	269.219	79.040
HUESCA	6.258	379	875	786	3.831	387
TERUEL	4.091	166	811	487	2.345	282
ZARAGOZA	30.925	788	5.958	2.614	19.307	2.258
ARAGÓN	41.274	1.332	7.644	3.887	25.483	2.927
ASTURIAS	56.370	626	5.441	5.533	37.147	7.623
ILLES BALEARS	47.996	312	2.149	5.185	39.386	964
LAS PALMAS	72.109	1.964	3.085	8.342	49.324	9.394
STA. CRUZ DE TENERIFE	59.746	1.448	2.837	9.019	39.973	6.469
CANARIAS	131.855	3.412	5.922	17.361	89.297	15.863
CANTABRIA	23.299	283	3.265	2.776	14.564	2.411
ALBACETE	24.213	1.248	4.221	3.519	12.643	2.582
CIUDAD REAL	27.434	1.003	3.965	5.400	13.866	3.200
CUENCA	8.038	477	947	1.024	4.828	762
GUADALAJARA	6.437	91	954	633	4.510	249
TOLEDO	25.853	560	5.761	3.473	13.846	2.213
CASTILLA LA MANCHA	91.975	3.379	15.848	14.049	49.693	9.006
ÁVILA	7.197	412	834	992	4.116	843
BURGOS	13.050	427	2.758	1.192	7.662	1.011
LEÓN	24.636	488	3.238	2.237	14.761	3.912
PALENCIA	8.212	533	1.137	806	4.746	990
SALAMANCA	19.858	505	1.837	2.580	12.276	2.660
SEGOVIA	4.215	329	522	449	2.605	310
SORIA	2.565	108	558	238	1.500	161
VALLADOLID	25.042	1.185	3.385	1.891	15.120	3.461
ZAMORA	9.911	419	838	1.381	5.788	1.485
CASTILLA LEÓN	114.686	4.406	15.107	11.766	68.574	14.833
BARCELONA	202.468	1.804	49.688	16.684	122.499	11.793
GIRONA	24.043	640	4.217	2.409	15.875	902
LLEIDA	11.005	1.251	1.986	1.155	5.898	715
TARRAGONA	26.309	739	3.619	3.362	17.072	1.517
CATALUÑA	263.825	4.434	59.510	23.610	161.344	14.927
ALICANTE-ALACANT	80.952	1.294	24.129	7.709	41.323	6.497
CASTELLÓN-CASTELLÓ	14.569	319	2.936	1.484	8.763	1.067
VALENCIA-VALÈNCIA	100.373	2.223	17.530	9.117	63.030	8.473
COM. VALENCIANA	195.894	3.836	44.595	18.310	113.116	16.037
BADAJOS	54.116	3.071	4.570	5.384	31.235	9.856
CÁCERES	24.085	1.244	2.258	3.627	14.421	2.535
EXTREMADURA	78.201	4.315	6.828	9.011	45.656	12.391
A CORUÑA	69.347	1.707	10.800	7.687	39.326	9.827
LUGO	17.829	579	1.885	2.118	10.533	2.714
OURENSE	21.723	570	3.556	2.732	11.785	3.080
PONTEVEDRA	63.939	2.224	11.129	5.561	35.948	9.077
GALICIA	172.838	5.080	27.370	18.098	97.592	24.698
MADRID	220.227	1.686	20.599	17.240	168.187	12.515
MURCIA	44.209	2.565	8.378	5.530	24.363	3.373
NAVARRA	21.506	468	4.397	1.918	13.517	1.206
ÁLAVA	11.113	131	2.470	823	7.165	524
GUIPÚZCOA	23.982	190	5.336	1.623	15.367	1.466
VIZCAYA	48.146	483	8.611	4.587	30.209	4.256
PAÍS VASCO	83.241	804	16.417	7.033	52.741	6.246
LA RIOJA	9.928	363	2.597	864	5.543	561
CEUTA	6.694	31	138	580	3.944	2.001
MELILLA	6.204	76	93	544	3.434	2.057
TOTAL	2.095.580	66.737	293.531	223.833	1.282.800	228.679

VARIACIÓN DEL PARO REGISTRADO SOBRE EL MES ANTERIOR SEGÚN SECTORES POR CC.AA. Y PROVINCIAS

PROVINCIA AUTONOMÍA	TOTAL	AGRICULTURA	INDUSTRIA	CONSTRUCCIÓN	SERVICIOS	SIN EMPLEO ANTERIOR
ALMERÍA	-1.186	-249	-43	77	-701	-270
CÁDIZ	2.844	170	140	225	2.587	-278
CÓRDOBA	-136	48	-9	38	351	-564
GRANADA	468	152	4	127	361	-176
HUELVA	874	357	-2	80	507	-68
JAÉN	153	66	-21	-40	315	-167
MÁLAGA	4.014	101	171	596	3.093	53
SEVILLA	1.258	354	176	52	620	56
ANDALUCÍA	8.289	999	416	1.155	7.133	-1.414
HUESCA	22	-19	1	26	9	5
TERUEL	26	23	-7	5	-12	17
ZARAGOZA	-237	25	-97	-117	-122	74
ARAGÓN	-189	29	-103	-86	-125	96
ASTURIAS	1.036	21	37	-144	1.047	75
ILLES BALEARS	12.798	38	86	120	12.485	69
LAS PALMAS	485	-32	-39	-19	210	365
STA. CRUZ DE TENERIFE	1.080	52	38	185	511	294
CANARIAS	1.565	20	-1	166	721	659
CANTABRIA	267	23	116	98	91	-61
ALBACETE	-211	27	-26	-36	-244	68
CIUDAD REAL	354	20	-33	9	178	180
CUENCA	199	23	29	-4	109	42
GUADALAJARA	-79	-2	-12	37	-98	-4
TOLEDO	67	17	89	-10	-57	28
CASTILLA LA MANCHA	330	85	47	-4	-112	314
ÁVILA	444	98	11	43	243	49
BURGOS	382	23	27	73	170	89
LEÓN	846	41	133	135	318	219
PALENCIA	401	61	55	66	165	54
SALAMANCA	856	91	39	207	467	52
SEGOVIA	153	34	13	13	57	36
SORIA	-33	2	5	-1	-34	-5
VALLADOLID	176	103	-137	115	34	61
ZAMORA	429	35	28	179	122	65
CASTILLA LEÓN	3.654	488	174	830	1.542	620
BARCELONA	-279	330	-803	-241	-467	902
GIRONA	796	-497	92	-56	1.125	132
LLEIDA	-1.026	-1.291	-29	64	147	83
TARRAGONA	1.746	-132	106	-3	1.643	132
CATALUÑA	1.237	-1.590	-634	-236	2.448	1.249
ALICANTE-ALACANT	3.475	33	58	155	2.546	683
CASTELLÓN-CASTELLÓ	20	-13	-29	-61	102	21
VALENCIA-VALÈNCIA	44	-179	-387	-46	258	398
COM. VALENCIANA	3.539	-159	-358	48	2.906	1.102
BADAJOZ	19	-1	-40	-3	-70	133
CÁCERES	539	148	13	85	289	4
EXTREMADURA	558	147	-27	82	219	137
A CORUÑA	2.637	34	301	237	1.316	749
LUGO	1.484	77	129	145	731	402
OURENSE	1.091	38	77	146	581	249
PONTEVEDRA	3.327	35	468	192	1.922	710
GALICIA	8.539	184	975	720	4.550	2.110
MADRID	-1.058	93	-280	341	-1.327	115
MURCIA	-104	-34	1	-92	-123	144
NAVARRA	90	76	-49	77	-70	56
ÁLAVA	150	5	10	10	136	-11
GUIPÚZCOA	331	-13	-6	24	254	72
VIZCAYA	908	115	-53	67	700	79
PAÍS VASCO	1.389	107	-49	101	1.090	140
LA RIOJA	331	72	61	21	160	17
CEUTA	227	-3	-9	42	31	166
MELILLA	221	5	4	12	158	42
TOTAL	42.719	601	407	3.251	32.824	5.636

DISTRIBUCIÓN DEL PARO REGISTRADO, COLECTIVO SIN EMPLEO ANTERIOR SEGÚN TRAMOS DE EDAD. AMBOS SEXOS

PROVINCIA AUTONOMÍA	TOTAL	<20 AÑOS	20-24 AÑOS	25-29 AÑOS	30-44 AÑOS	>44 AÑOS
ALMERÍA	2.667	502	511	438	667	549
CÁDIZ	22.009	3.576	2.712	1.650	4.958	9.113
CÓRDOBA	8.765	1.749	1.531	921	1.640	2.924
GRANADA	7.017	1.315	1.683	1.221	1.645	1.153
HUELVA	4.095	900	681	444	811	1.259
JAÉN	4.890	953	935	522	1.044	1.436
MÁLAGA	11.009	2.182	1.550	1.060	2.638	3.579
SEVILLA	18.588	4.030	2.797	1.877	3.887	5.997
ANDALUCÍA	79.040	15.207	12.400	8.133	17.290	26.010
HUESCA	387	80	62	66	94	85
TERUEL	282	56	50	32	82	62
ZARAGOZA	2.258	472	366	354	558	508
ARAGÓN	2.927	608	478	452	734	655
ASTURIAS	7.623	846	1.556	1.295	2.151	1.775
ILLES BALEARS	964	262	129	115	255	203
LAS PALMAS	9.394	2.119	1.202	658	1.961	3.454
STA. CRUZ DE TENERIFE	6.469	1.321	1.051	687	1.449	1.961
CANARIAS	15.863	3.440	2.253	1.345	3.410	5.415
CANTABRIA	2.411	296	451	397	696	571
ALBACETE	2.582	498	405	276	572	831
CIUDAD REAL	3.200	635	598	340	822	805
CUENCA	762	127	122	85	238	190
GUADALAJARA	249	49	34	28	57	81
TOLEDO	2.213	452	369	199	464	729
CASTILLA LA MANCHA	9.006	1.761	1.528	928	2.153	2.636
ÁVILA	843	141	148	109	217	228
BURGOS	1.011	175	182	152	269	233
LEÓN	3.912	622	691	514	1.039	1.046
PALENCIA	990	182	187	135	272	214
SALAMANCA	2.660	246	473	333	771	837
SEGOVIA	310	59	67	33	95	56
SORIA	161	36	33	26	40	26
VALLADOLID	3.461	427	543	512	967	1.012
ZAMORA	1.485	201	233	167	391	493
CASTILLA LEÓN	14.833	2.089	2.557	1.981	4.061	4.145
BARCELONA	11.793	3.987	1.363	1.112	2.398	2.933
GIRONA	902	332	109	127	176	158
LLEIDA	715	219	109	105	175	107
TARRAGONA	1.517	639	171	126	280	301
CATALUÑA	14.927	5.177	1.752	1.470	3.029	3.499
ALICANTE-ALACANT	6.497	1.660	1.011	666	1.396	1.764
CASTELLÓN-CASTELLÓ	1.067	343	160	145	250	169
VALENCIA-VALÈNCIA	8.473	2.459	1.140	943	1.866	2.065
COM. VALENCIANA	16.037	4.462	2.311	1.754	3.512	3.998
BADAJOS	9.856	1.473	1.367	742	1.939	4.335
CÁCERES	2.535	572	463	275	624	601
EXTREMADURA	12.391	2.045	1.830	1.017	2.563	4.936
A CORUÑA	9.827	1.000	1.827	1.590	2.582	2.828
LUGO	2.714	344	552	410	745	663
OURENSE	3.080	360	580	365	696	1.079
PONTEVEDRA	9.077	1.183	1.658	1.286	2.218	2.732
GALICIA	24.698	2.887	4.617	3.651	6.241	7.302
MADRID	12.515	1.925	1.602	1.290	3.460	4.238
MURCIA	3.373	551	469	444	963	946
NAVARRA	1.206	197	232	160	346	271
ÁLAVA	524	63	84	61	179	137
GUIPÚZCOA	1.466	128	269	205	516	348
VIZCAYA	4.256	356	653	594	1.420	1.233
PAÍS VASCO	6.246	547	1.006	860	2.115	1.718
LA RIOJA	561	124	102	77	141	117
CEUTA	2.001	494	337	204	586	380
MELILLA	2.057	358	259	168	655	617
TOTAL	228.679	43.276	35.869	25.741	54.361	69.432

DISTRIBUCIÓN DEL PARO REGISTRADO, COLECTIVO SIN EMPLEO ANTERIOR SEGÚN TRAMOS DE EDAD. HOMBRES

PROVINCIA AUTONOMÍA	TOTAL	<20 AÑOS	20-24 AÑOS	25-29 AÑOS	30-44 AÑOS	>44 AÑOS
ALMERÍA	944	266	200	177	200	101
CÁDIZ	3.964	1.618	862	454	588	442
CÓRDOBA	2.035	864	464	287	255	165
GRANADA	2.006	575	491	395	375	170
HUELVA	1.022	466	186	127	154	89
JAÉN	954	406	234	127	114	73
MÁLAGA	3.055	1.088	540	355	619	453
SEVILLA	4.313	1.794	861	592	646	420
ANDALUCÍA	18.293	7.077	3.838	2.514	2.951	1.913
HUESCA	122	48	26	19	14	15
TERUEL	72	25	15	7	20	5
ZARAGOZA	668	252	115	116	132	53
ARAGÓN	862	325	156	142	166	73
ASTURIAS	1.915	453	563	434	334	131
ILLES BALEARS	357	124	55	49	80	49
LAS PALMAS	2.461	1.067	443	227	365	359
STA. CRUZ DE TENERIFE	1.941	669	358	217	348	349
CANARIAS	4.402	1.736	801	444	713	708
CANTABRIA	598	156	139	130	112	61
ALBACETE	556	184	120	96	108	48
CIUDAD REAL	585	225	147	89	81	43
CUENCA	158	48	34	30	35	11
GUADALAJARA	55	23	10	4	7	11
TOLEDO	414	147	83	49	69	66
CASTILLA LA MANCHA	1.768	627	394	268	300	179
ÁVILA	199	73	40	30	33	23
BURGOS	272	74	56	45	64	33
LEÓN	917	332	208	154	136	87
PALENCIA	258	105	60	41	39	13
SALAMANCA	531	109	148	104	113	57
SEGOVIA	79	25	20	11	16	7
SORIA	47	17	8	9	8	5
VALLADOLID	828	202	169	160	210	87
ZAMORA	291	115	58	37	44	37
CASTILLA LEÓN	3.422	1.052	767	591	663	349
BARCELONA	4.766	2.564	601	447	722	432
GIRONA	390	201	55	49	41	44
LLEIDA	354	154	50	50	79	21
TARRAGONA	642	392	73	43	81	53
CATALUÑA	6.152	3.311	779	589	923	550
ALICANTE-ALACANT	2.047	794	354	226	376	297
CASTELLÓN-CASTELLÓ	407	184	59	54	72	38
VALENCIA-VALÈNCIA	2.712	1.190	414	336	453	319
COM. VALENCIANA	5.166	2.168	827	616	901	654
BADAJOS	1.444	575	338	188	217	126
CÁCERES	519	232	113	76	63	35
EXTREMADURA	1.963	807	451	264	280	161
A CORUÑA	2.326	529	556	492	404	345
LUGO	723	173	192	115	142	101
OURENSE	689	171	189	98	104	127
PONTEVEDRA	2.129	552	502	405	372	298
GALICIA	5.867	1.425	1.439	1.110	1.022	871
MADRID	3.231	979	618	417	737	480
MURCIA	918	248	146	138	237	149
NAVARRA	306	99	71	42	67	27
ÁLAVA	120	29	24	15	38	14
GUIPÚZCOA	392	75	106	75	96	40
VIZCAYA	1.104	215	229	228	297	135
PAÍS VASCO	1.616	319	359	318	431	189
LA RIOJA	175	69	29	27	32	18
CEUTA	609	233	80	74	164	58
MELILLA	323	131	57	15	56	64
TOTAL	57.943	21.339	11.569	8.182	10.169	6.684

DISTRIBUCIÓN DEL PARO REGISTRADO, COLECTIVO SIN EMPLEO ANTERIOR SEGÚN TRAMOS DE EDAD. MUJERES

PROVINCIA AUTONOMÍA	TOTAL	<20 AÑOS	20-24 AÑOS	25-29 AÑOS	30-44 AÑOS	>44 AÑOS
ALMERÍA	1.723	236	311	261	467	448
CÁDIZ	18.045	1.958	1.850	1.196	4.370	8.671
CÓRDOBA	6.730	885	1.067	634	1.385	2.759
GRANADA	5.011	740	1.192	826	1.270	983
HUELVA	3.073	434	495	317	657	1.170
JAÉN	3.936	547	701	395	930	1.363
MÁLAGA	7.954	1.094	1.010	705	2.019	3.126
SEVILLA	14.275	2.236	1.936	1.285	3.241	5.577
ANDALUCÍA	60.747	8.130	8.562	5.619	14.339	24.097
HUESCA	265	32	36	47	80	70
TERUEL	210	31	35	25	62	57
ZARAGOZA	1.590	220	251	238	426	455
ARAGÓN	2.065	283	322	310	568	582
ASTURIAS	5.708	393	993	861	1.817	1.644
ILLES BALEARS	607	138	74	66	175	154
LAS PALMAS	6.933	1.052	759	431	1.596	3.095
STA. CRUZ DE TENERIFE	4.528	652	693	470	1.101	1.612
CANARIAS	11.461	1.704	1.452	901	2.697	4.707
CANTABRIA	1.813	140	312	267	584	510
ALBACETE	2.026	314	285	180	464	783
CIUDAD REAL	2.615	410	451	251	741	762
CUENCA	604	79	88	55	203	179
GUADALAJARA	194	26	24	24	50	70
TOLEDO	1.799	305	286	150	395	663
CASTILLA LA MANCHA	7.238	1.134	1.134	660	1.853	2.457
ÁVILA	644	68	108	79	184	205
BURGOS	739	101	126	107	205	200
LEÓN	2.995	290	483	360	903	959
PALENCIA	732	77	127	94	233	201
SALAMANCA	2.129	137	325	229	658	780
SEGOVIA	231	34	47	22	79	49
SORIA	114	19	25	17	32	21
VALLADOLID	2.633	225	374	352	757	925
ZAMORA	1.194	86	175	130	347	456
CASTILLA LEÓN	11.411	1.037	1.790	1.390	3.398	3.796
BARCELONA	7.027	1.423	762	665	1.676	2.501
GIRONA	512	131	54	78	135	114
LLEIDA	361	65	59	55	96	86
TARRAGONA	875	247	98	83	199	248
CATALUÑA	8.775	1.866	973	881	2.106	2.949
ALICANTE-ALACANT	4.450	866	657	440	1.020	1.467
CASTELLÓN-CASTELLÓ	660	159	101	91	178	131
VALENCIA-VALÈNCIA	5.761	1.269	726	607	1.413	1.746
COM. VALENCIANA	10.871	2.294	1.484	1.138	2.611	3.344
BADAJOS	8.412	898	1.029	554	1.722	4.209
CÁCERES	2.016	340	350	199	561	566
EXTREMADURA	10.428	1.238	1.379	753	2.283	4.775
A CORUÑA	7.501	471	1.271	1.098	2.178	2.483
LUGO	1.991	171	360	295	603	562
OURENSE	2.391	189	391	267	592	952
PONTEVEDRA	6.948	631	1.156	881	1.846	2.434
GALICIA	18.831	1.462	3.178	2.541	5.219	6.431
MADRID	9.284	946	984	873	2.723	3.758
MURCIA	2.455	303	323	306	726	797
NAVARRA	900	98	161	118	279	244
ÁLAVA	404	34	60	46	141	123
GUIPÚZCOA	1.074	53	163	130	420	308
VIZCAYA	3.152	141	424	366	1.123	1.098
PAÍS VASCO	4.630	228	647	542	1.684	1.529
LA RIOJA	386	55	73	50	109	99
CEUTA	1.392	261	257	130	422	322
MELILLA	1.734	227	202	153	599	553
TOTAL	170.736	21.937	24.300	17.559	44.192	62.748

PARO REGISTRADO (EXTRANJEROS) SEGÚN SECTORES POR CC.AA. Y PROVINCIAS

PROVINCIA AUTONOMÍA	TOTAL	AGRICULTURA	INDUSTRIA	CONSTRUCCIÓN	SERVICIOS	SIN EMPLEO ANTERIOR
ALMERÍA	2.834	645	85	355	1.247	502
CÁDIZ	1.685	95	61	139	877	513
CÓRDOBA	804	98	77	60	354	215
GRANADA	1.954	136	65	179	980	594
HUELVA	982	411	20	77	305	169
JAÉN	574	133	36	36	217	152
MÁLAGA	5.981	159	157	810	3.628	1.227
SEVILLA	1.901	135	108	113	1.027	518
ANDALUCÍA	16.715	1.812	609	1.769	8.635	3.890
HUESCA	941	206	87	178	390	80
TERUEL	485	59	75	84	205	62
ZARAGOZA	3.816	402	435	571	2.000	408
ARAGÓN	5.242	667	597	833	2.595	550
ASTURIAS	1.766	65	74	234	1.044	349
ILLES BALEARS	9.737	110	194	1.327	7.842	264
LAS PALMAS	5.288	122	99	674	3.626	767
STA. CRUZ DE TENERIFE	3.867	80	100	393	2.575	719
CANARIAS	9.155	202	199	1.067	6.201	1.486
CANTABRIA	1.142	26	69	206	668	173
ALBACETE	1.158	205	137	138	419	259
CIUDAD REAL	1.077	167	73	196	379	262
CUENCA	574	89	49	111	223	102
GUADALAJARA	616	27	41	109	405	34
TOLEDO	1.418	81	211	246	691	189
CASTILLA LA MANCHA	4.843	569	511	800	2.117	846
ÁVILA	431	18	57	76	199	81
BURGOS	745	81	75	130	336	123
LEÓN	1.017	44	88	136	452	297
PALENCIA	246	30	17	20	110	69
SALAMANCA	575	17	20	114	278	146
SEGOVIA	431	42	29	90	215	55
SORIA	258	33	34	44	117	30
VALLADOLID	835	107	69	133	390	136
ZAMORA	263	23	11	30	122	77
CASTILLA LEÓN	4.801	395	400	773	2.219	1.014
BARCELONA	21.904	659	2.271	3.269	12.136	3.569
GIRONA	5.458	429	432	767	3.318	512
LLEIDA	2.722	914	228	356	856	368
TARRAGONA	4.416	309	279	831	2.508	489
CATALUÑA	34.500	2.311	3.210	5.223	18.818	4.938
ALICANTE-ALACANT	7.401	381	528	1.246	4.307	939
CASTELLÓN-CASTELLÓ	1.868	74	220	332	969	273
VALENCIA-VALÈNCIA	7.079	432	593	908	3.996	1.150
COM. VALENCIANA	16.348	887	1.341	2.486	9.272	2.362
BADAJOS	916	128	38	62	408	280
CÁCERES	519	112	28	54	223	102
EXTREMADURA	1.435	240	66	116	631	382
A CORUÑA	1.640	78	124	120	839	479
LUGO	531	51	24	45	241	170
OURENSE	761	25	104	85	356	191
PONTEVEDRA	2.245	116	196	217	1.124	592
GALICIA	5.177	270	448	467	2.560	1.432
MADRID	21.462	256	1.087	3.843	14.665	1.611
MURCIA	3.730	628	393	885	1.374	450
NAVARRA	2.719	203	334	519	1.384	279
ÁLAVA	779	25	78	178	417	81
GUIPÚZCOA	1.211	31	137	165	690	188
VIZCAYA	1.709	57	151	254	937	310
PAÍS VASCO	3.699	113	366	597	2.044	579
LA RIOJA	1.405	163	282	244	591	125
CEUTA	748	6	5	99	252	386
MELILLA	1.185	20	14	118	416	617
TOTAL	145.809	8.943	10.199	21.606	83.328	21.733

ANEXO 2

CONTRATOS REGISTRADOS

EVOLUCIÓN DE CONTRATOS REGISTRADOS

	DATOS ABSOLUTOS MES	VARIACIONES			
		MES ANTERIOR		INTERANUAL (1)	
		ABSOLUTA	RELATIVA	ABSOLUTA	RELATIVA
TOTAL CONTRATOS (*)	1.569.481	-67.705	-4,14	122.700	8,48
CONTRATOS INDEFINIDOS (*)	142.901	-5.333	-3,60	18.089	14,49
CONTRATOS TEMPORALES	1.426.580	-62.372	-4,19	104.611	7,91

EVOLUCIÓN DE CONTRATOS REGISTRADOS POR COMUNIDADES AUTÓNOMAS

COMUNIDADES AUTÓNOMAS	DATOS ABSOLUTOS MES	VARIACIONES			
		MES ANTERIOR		INTERANUAL (1)	
		ABSOLUTA	RELATIVA	ABSOLUTA	RELATIVA
ANDALUCÍA	355.471	-4.048	-1,13	23.789	7,17
ARAGÓN	37.107	-2.005	-5,13	2.188	6,27
ASTURIAS	25.904	-1.753	-6,34	1.851	7,70
ILLES BALEARS	30.498	-1.305	-4,10	2.953	10,72
CANARIAS	69.037	-192	-0,28	3.598	5,50
CANTABRIA	15.490	-1.416	-8,38	1.538	11,02
CASTILLA LA MANCHA	48.688	-7.557	-13,44	5.420	12,53
CASTILLA LEÓN	64.377	-11.029	-14,63	2.319	3,74
CATALUÑA	245.109	-7.442	-2,95	11.798	5,06
COM. VALENCIANA	173.489	-4.696	-2,64	9.394	5,72
EXTREMADURA	38.615	-7.816	-16,83	949	2,52
GALICIA	66.629	-1.947	-2,84	4.702	7,59
MADRID	225.116	-11.582	-4,89	36.734	19,50
MURCIA	63.003	-1.353	-2,10	10.582	20,19
NAVARRA	19.808	-2.311	-10,45	2.375	13,62
PAÍS VASCO	75.869	-341	-0,45	1.507	2,03
LA RIOJA	11.978	-1.897	-13,67	66	0,55
CEUTA	1.839	1.172	175,71	1.518	472,90
MELILLA	1.111	-258	-18,85	143	14,77
EXTRANJERO	343	71	26,10	-724	-67,85
TOTAL NACIONAL	1.569.481	-67.705	-4,14	122.700	8,48

(1) Respecto al mismo mes del año anterior

(*) Incluye contratos convertidos en indefinidos

TIPOLOGÍA DE LA CONTRATACIÓN INDEFINIDA POR COMUNIDADES AUTÓNOMAS

COMUNIDADES AUTÓNOMAS	TOTAL CONTRATOS	INDEFINIDOS ORDINARIOS	TIEMPO PARCIAL (*)	INDEFINIDOS F. EMPLEO (**)	CONVERSIÓN INDEFINIDO (***)	TOTAL CONT. INDEF.	% INDEF. S/ TOT. NAC. IND.	% INDEF. S/ TOTAL CC.AA.
ANDALUCÍA	355.471	3.340	2.932	2.304	8.601	17.177	12,02	4,83
ARAGÓN	37.107	674	661	481	1.746	3.562	2,49	9,60
ASTURIAS	25.904	417	304	434	839	1.994	1,40	7,70
ILLES BALEARS	30.498	756	641	408	1.533	3.338	2,34	10,94
CANARIAS	69.037	1.582	1.147	771	3.410	6.910	4,84	10,01
CANTABRIA	15.490	288	245	170	668	1.371	0,96	8,85
CASTILLA LA MANCHA	48.688	934	623	588	1.954	4.099	2,87	8,42
CASTILLA LEÓN	64.377	1.230	1.174	946	2.686	6.036	4,22	9,38
CATALUÑA	245.109	7.909	6.494	3.880	14.070	32.353	22,64	13,20
COM. VALENCIANA	173.489	2.929	3.873	2.107	7.248	16.157	11,31	9,31
EXTREMADURA	38.615	397	311	329	826	1.863	1,30	4,82
GALICIA	66.629	1.474	700	829	2.807	5.810	4,07	8,72
MADRID	225.116	10.119	4.889	3.886	10.712	29.606	20,72	13,15
MURCIA	63.003	756	1.792	453	1.931	4.932	3,45	7,83
NAVARRA	19.808	290	332	277	780	1.679	1,17	8,48
PAÍS VASCO	75.869	1.025	845	836	1.952	4.658	3,26	6,14
LA RIOJA	11.978	257	226	133	503	1.119	0,78	9,34
CEUTA	1.839	18	28	19	9	74	0,05	4,02
MELILLA	1.111	24	46	14	59	143	0,10	12,87
EXTRANJERO	343	10	0	1	9	20	0,01	5,83
TOTAL NACIONAL	1.569.481	34.429	27.263	18.866	62.343	142.901	100,00	9,10

(*) Se incluyen Minusválidos R.D.-L. 1451/83 a tiempo parcial, Discapacitados en C.E.E. y Fijos Discontinuos. No se incluyen Conversiones.

(**) Se incluyen Discapacitados en C.E.E. No se incluyen Conversiones.

(***) Se incluyen Conversiones a Tiempo Completo y a Tiempo Parcial..

EVOLUCIÓN DE CONTRATOS (*)

MESES	AÑO 2004		AÑO 2005		VARIACIÓN ANUAL			
	DATOS		DATOS		DATOS MENSUALES		DATOS ACUMULADOS	
	MENSUALES	ACUMULADOS	MENSUALES	ACUMULADOS	ABSOLUTA	RELATIVA	ABSOLUTA	RELATIVA
ENERO	1.390.153	1.390.153	1.284.958	1.284.958	-105.195	-7,57	-105.195	-7,57
FEBRERO	1.382.830	2.772.983	1.230.315	2.515.273	-152.515	-11,03	-257.710	-9,29
MARZO	1.420.641	4.193.624	1.307.345	3.822.618	-113.296	-7,97	-371.006	-8,85
ABRIL	1.256.809	5.450.433	1.322.797	5.145.415	65.988	5,25	-305.018	-5,60
MAYO	1.278.684	6.729.117	1.429.695	6.575.110	151.011	11,81	-154.007	-2,29
JUNIO	1.391.623	8.120.740	1.566.969	6.819.282	175.346	12,60	-1.301.458	-16,03
JULIO	1.486.989	9.607.729	1.570.198	9.712.277	83.209	5,60	104.548	1,09
AGOSTO	1.125.142	10.732.871	1.298.453	11.010.730	173.311	15,40	277.859	2,59
SEPTIEMBRE	1.475.755	12.208.626	1.617.951	12.628.681	142.196	9,64	420.055	3,44
OCTUBRE	1.472.055	13.680.681	1.637.186	14.265.867	165.131	11,22	585.186	4,28
NOVIEMBRE	1.446.781	15.127.462	1.569.481	15.835.348	122.700	8,48	707.886	4,68
DICIEMBRE	1.223.322	16.350.784						

EVOLUCIÓN DE CONTRATOS INDEFINIDOS (*)

MESES	AÑO 2004		AÑO 2005		VARIACIÓN ANUAL			
	DATOS		DATOS		DATOS MENSUALES		DATOS ACUMULADOS	
	MENSUALES	ACUMULADOS	MENSUALES	ACUMULADOS	ABSOLUTA	RELATIVA	ABSOLUTA	RELATIVA
ENERO	113.783	113.783	119.535	119.535	5.752	5,06	5.752	5,06
FEBRERO	134.326	248.109	135.134	254.669	808	0,60	6.560	2,64
MARZO	144.848	392.957	140.672	395.341	-4.176	-2,88	2.384	0,61
ABRIL	126.813	519.770	133.147	528.488	6.334	4,99	8.718	1,68
MAYO	122.697	642.467	134.439	662.927	11.742	9,57	20.460	3,18
JUNIO	117.330	759.797	133.022	662.802	15.692	13,37	-96.995	-12,77
JULIO	110.801	870.598	116.265	912.214	5.464	4,93	41.616	4,78
AGOSTO	81.385	951.983	92.117	1.004.331	10.732	13,19	52.348	5,50
SEPTIEMBRE	123.422	1.075.405	138.892	1.143.223	15.470	12,53	67.818	6,31
OCTUBRE	127.838	1.203.243	148.234	1.291.457	20.396	15,95	88.214	7,33
NOVIEMBRE	124.812	1.328.055	142.901	1.434.358	18.089	14,49	106.303	8,00
DICIEMBRE	91.663	1.419.718						

EVOLUCIÓN DE CONTRATOS TEMPORALES

MESES	AÑO 2004		AÑO 2005		VARIACIÓN ANUAL			
	DATOS		DATOS		DATOS MENSUALES		DATOS ACUMULADOS	
	MENSUALES	ACUMULADOS	MENSUALES	ACUMULADOS	ABSOLUTA	RELATIVA	ABSOLUTA	RELATIVA
ENERO	1.276.370	1.276.370	1.165.423	1.165.423	-110.947	-8,69	-110.947	-8,69
FEBRERO	1.248.504	2.524.874	1.095.181	2.260.604	-153.323	-12,28	-264.270	-10,47
MARZO	1.275.793	3.800.667	1.166.673	3.427.277	-109.120	-8,55	-373.390	-9,82
ABRIL	1.129.996	4.930.663	1.189.650	4.616.927	59.654	5,28	-313.736	-6,36
MAYO	1.155.987	6.086.650	1.295.256	5.912.183	139.269	12,05	-174.467	-2,87
JUNIO	1.274.293	7.360.943	1.433.947	6.156.480	159.654	12,53	-1.204.463	-16,36
JULIO	1.376.188	8.737.131	1.453.933	8.800.063	77.745	5,65	62.932	0,72
AGOSTO	1.043.757	9.780.888	1.206.336	10.006.399	162.579	15,58	225.511	2,31
SEPTIEMBRE	1.352.333	11.133.221	1.479.059	11.485.458	126.726	9,37	352.237	3,16
OCTUBRE	1.344.217	12.477.438	1.488.952	12.974.410	144.735	10,77	496.972	3,98
NOVIEMBRE	1.321.969	13.799.407	1.426.580	14.400.990	104.611	7,91	601.583	4,36
DICIEMBRE	1.131.659	14.931.066						

(*) Incluye contratos convertidos en indefinidos.

CONTRATACIÓN INDEFINIDA POR TIPO DE JORNADA Y MODALIDAD

CONTRATACIÓN INDEFINIDA	MES ACTUAL	MES ANTERIOR	VARIACIONES	
			ABSOLUTA	RELATIVA
JORNADA A TIEMPO COMPLETO:				
INDEFINIDO ORDINARIO	34.429	34.216	213	0,62
INDEFINIDO DE FOMENTO DE EMPLEO	18.149	18.710	-561	-3,00
MINUSVÁLIDOS	700	697	3	0,43
CONVERTIDOS EN INDEFINIDOS	49.732	47.618	2.114	4,44
JORNADA A TIEMPO PARCIAL:				
INDEFINIDO ORDINARIO	11.756	13.483	-1.727	-12,81
INDEFINIDO DE FOMENTO DE EMPLEO	6.451	7.249	-798	-11,01
MINUSVÁLIDOS	216	207	9	4,35
CONVERTIDOS EN INDEFINIDOS	11.360	11.350	10	0,09
FIJOS DISCONTINUOS:				
INDEFINIDO ORDINARIO	6.684	9.710	-3.026	-31,16
INDEFINIDO DE FOMENTO DE EMPLEO	2.156	3.460	-1.304	-37,69
MINUSVÁLIDOS	17	30	-13	-43,33
CONVERTIDOS EN INDEFINIDOS	1.251	1.504	-253	-16,82
TOTAL CONTRATACIÓN INDEFINIDA	142.901	148.234	-5.333	-3,60

CONTRATACIÓN TEMPORAL POR TIPO DE JORNADA Y MODALIDAD

CONTRATACIÓN DE CARÁCTER TEMPORAL	MES ACTUAL	MES ANTERIOR	VARIACIONES	
			ABSOLUTA	RELATIVA
JORNADA A TIEMPO COMPLETO:				
OBRA O SERVICIO	456.869	472.809	-15.940	-3,37
EVENTUALES CIRCUNSTANCIAS DE LA PRODUCCIÓN	498.187	504.315	-6.128	-1,22
INTERNIDAD	84.691	82.789	1.902	2,30
JUBILACIÓN ESPECIAL 64 AÑOS	138	135	3	2,22
RELEVO	1.927	1.752	175	9,99
TEMPORAL DE MINUSVÁLIDOS	1.063	1.010	53	5,25
TEMPORAL DE INSERCIÓN	144	132	12	9,09
PRÁCTICAS	6.328	7.130	-802	-11,25
FORMACIÓN	10.278	10.394	-116	-1,12
OTROS CONTRATOS	10.701	10.519	182	1,73
JORNADA A TIEMPO PARCIAL:				
OBRA O SERVICIO	143.373	183.122	-39.749	-21,71
EVENTUALES CIRCUNSTANCIAS DE LA PRODUCCIÓN	174.724	176.129	-1.405	-0,80
INTERNIDAD	34.140	34.231	-91	-0,27
RELEVO	392	542	-150	-27,68
JUBILACIÓN PARCIAL	2.101	2.010	91	4,53
TEMPORAL DE MINUSVÁLIDOS	189	174	15	8,62
TEMPORAL DE INSERCIÓN	38	38		
PRÁCTICAS	1.292	1.720	-428	-24,88
OTROS CONTRATOS	5	1	4	400,00
TOTAL CONTRATACIÓN DE CARÁCTER TEMPORAL	1.426.580	1.488.952	-62.372	-4,19

	MES ACTUAL	MES ANTERIOR	VARIACIONES	
			ABSOLUTA	RELATIVA
TOTAL CONTRATOS REGISTRADOS	1.569.481	1.637.186	-67.705	-4,14

DISTRIBUCIÓN DE LA CONTRATACIÓN INDEFINIDA POR SEXO, EDAD Y SECTORES ECONÓMICOS

DISTRIBUCIÓN	INDEFINIDOS		CONVERSIONES		TOTAL	
	MES ACTUAL	MES ANTERIOR	MES ACTUAL	MES ANTERIOR	MES ACTUAL	MES ANTERIOR
POR SEXO Y EDAD						
HOMBRES						
<25 AÑOS	7.024	7.781	8.336	8.382	15.360	16.163
25-44 AÑOS	24.791	24.956	24.666	23.312	49.457	48.268
>44 AÑOS	9.436	9.703	3.442	3.033	12.878	12.736
MUJERES						
<25 AÑOS	8.736	10.040	6.333	6.386	15.069	16.426
25-44 AÑOS	23.861	27.050	17.239	17.069	41.100	44.119
>44 AÑOS	6.710	8.232	2.327	2.290	9.037	10.522
AMBOS SEXOS						
<25 AÑOS	15.760	17.821	14.669	14.768	30.429	32.589
25-44 AÑOS	48.652	52.006	41.905	40.381	90.557	92.387
>44 AÑOS	16.146	17.935	5.769	5.323	21.915	23.258
SECTORES						
AGRICULTURA	3.485	4.215	1.069	865	4.554	5.080
INDUSTRIA	8.278	8.158	10.377	10.193	18.655	18.351
CONSTRUCCIÓN	6.604	6.234	6.747	6.337	13.351	12.571
SERVICIOS	62.191	69.155	44.150	43.077	106.341	112.232
TOTAL	80.558	87.762	62.343	60.472	142.901	148.234

CONTRATOS INDEFINIDOS TOTALES SEGÚN MODALIDAD POR EDAD, SEXO Y SECTOR DE ACTIVIDAD ECONÓMICA

TIPO DE CONTRATO	TOTALES		EDAD DEL TRABAJADOR				
	TOTAL	%	< 20	20 - 24	25 - 29	30 - 44	> =45
INDEFINIDO ORDINARIO	52.869	37,00	2.337	7.904	11.884	24.086	6.658
INDEFINIDO FOMENTO EMPLEO	26.756	18,72	1.070	4.363	5.565	6.563	9.195
MINUSVÁLIDOS	933	0,65	12	74	130	424	293
CONVERTIDOS EN INDEFINIDOS	62.343	43,63	2.459	12.210	17.115	24.790	5.769
TOTAL CONTRATACIÓN INDEFINIDA	142.901	100,00	5.878	24.551	34.694	55.863	21.915

CONVERTIDOS EN INDEFINIDOS SEGÚN CONTRATO DE ORIGEN:

OBRA O SERVICIO	12.766	20,48	183	1.599	3.265	5.861	1.858
EVENTUAL CIRCUNS. PRODUCCIÓN	45.095	72,33	1.979	9.353	12.109	17.960	3.694
INTERINIDAD	1.004	1,61	18	167	271	430	118
TEMPORAL DE INSERCIÓN	3	0,00		2		1	
TEMPORAL MINUSVÁLIDOS	282	0,45	4	30	53	126	69
SUSTITUCIÓN JUBILACIÓN 64 AÑOS	30	0,05	1	2	6	20	1
PRÁCTICAS	2.160	3,46	20	637	1.301	198	4
RELEVO	301	0,48		25	92	167	17
FORMACIÓN	671	1,08	254	394	13	10	
OTROS CONTRATOS	31	0,05		1	5	17	8
TOTAL CONVERTIDOS EN INDEFINIDOS	62.343	100,00	2.459	12.210	17.115	24.790	5.769

TIPO DE CONTRATO	TOTAL	SEXO		SECTOR DE ACTIVIDAD ECONÓMICA			
		HOMBRES	MUJERES	AGRICULTURA	INDUSTRIA	CONSTRUCCIÓN	SERVICIOS
INDEFINIDO ORDINARIO	52.869	32.933	19.936	3.060	5.315	4.778	39.716
INDEFINIDO FOMENTO EMPLEO	26.756	7.713	19.043	417	2.828	1.733	21.778
MINUSVÁLIDOS	933	605	328	8	135	93	697
CONVERTIDOS EN INDEFINIDOS	62.343	36.444	25.899	1.069	10.377	6.747	44.150
TOTAL CONTRATACIÓN INDEFINIDA	142.901	77.695	65.206	4.554	18.655	13.351	106.341

CONVERTIDOS EN INDEFINIDOS SEGÚN CONTRATO DE ORIGEN:

OBRA O SERVICIO	12.766	8.477	4.289	356	2.450	2.848	7.112
EVENTUAL CIRCUNS. PRODUCCIÓN	45.095	25.591	19.504	686	7.133	3.559	33.717
INTERINIDAD	1.004	392	612	8	117	30	849
TEMPORAL DE INSERCIÓN	3		3				3
TEMPORAL MINUSVÁLIDOS	282	181	101	1	55	13	213
SUSTITUCIÓN JUBILACIÓN 64 AÑOS	30	26	4		11	3	16
PRÁCTICAS	2.160	1.096	1.064	11	325	151	1.673
RELEVO	301	233	68	1	152	8	140
FORMACIÓN	671	428	243	4	129	128	410
OTROS CONTRATOS	31	20	11	2	5	7	17
TOTAL CONVERTIDOS EN INDEFINIDOS	62.343	36.444	25.899	1.069	10.377	6.747	44.150

EVOLUCIÓN DE CONTRATOS POR CC.AA. Y PROVINCIAS (*)

PROVINCIA AUTONOMÍA	DATOS ABSOLUTOS MES	VARIACIONES			
		MES ANTERIOR		INTERANUAL (1)	
		ABSOLUTA	RELATIVA	ABSOLUTA	RELATIVA
ALMERÍA	32.197	-3.544	-9,92	4.379	15,74
CÁDIZ	45.597	-658	-1,42	2.651	6,17
CÓRDOBA	36.452	4.553	14,27	587	1,64
GRANADA	33.360	814	2,50	494	1,50
HUELVA	31.480	-3.178	-9,17	8.328	35,97
JAÉN	22.955	1.587	7,43	-1.190	-4,93
MÁLAGA	59.995	-2.107	-3,39	4.693	8,49
SEVILLA	93.435	-1.515	-1,60	3.847	4,29
ANDALUCÍA	355.471	-4.048	-1,13	23.789	7,17
HUESCA	5.270	124	2,41	844	19,07
TERUEL	2.756	-304	-9,93	278	11,22
ZARAGOZA	29.081	-1.825	-5,91	1.066	3,81
ARAGÓN	37.107	-2.005	-5,13	2.188	6,27
ASTURIAS	25.904	-1.753	-6,34	1.851	7,70
ILLES BALEARS	30.498	-1.305	-4,10	2.953	10,72
LAS PALMAS	37.381	241	0,65	1.915	5,40
STA. CRUZ DE TENERIFE	31.656	-433	-1,35	1.683	5,62
CANARIAS	69.037	-192	-0,28	3.598	5,50
CANTABRIA	15.490	-1.416	-8,38	1.538	11,02
ALBACETE	10.978	-70	-0,63	2.303	26,55
CIUDAD REAL	10.945	-2.560	-18,96	844	8,36
CUENCA	4.060	-1.305	-24,32	-551	-11,95
GUADALAJARA	7.736	-1.143	-12,87	1.214	18,61
TOLEDO	14.969	-2.479	-14,21	1.610	12,05
CASTILLA LA MANCHA	48.688	-7.557	-13,44	5.420	12,53
ÁVILA	3.762	-2.603	-40,90	-408	-9,78
BURGOS	10.370	-2.433	-19,00	1.446	16,20
LEÓN	10.828	-684	-5,94	261	2,47
PALENCIA	3.786	-875	-18,77	180	4,99
SALAMANCA	8.501	-992	-10,45	-908	-9,65
SEGOVIA	4.329	-1.165	-21,20	-182	-4,03
SORIA	2.518	-80	-3,08	375	17,50
VALLADOLID	16.436	-1.422	-7,96	1.325	8,77
ZAMORA	3.847	-775	-16,77	230	6,36
CASTILLA LEÓN	64.377	-11.029	-14,63	2.319	3,74
BARCELONA	189.761	-3.907	-2,02	9.708	5,39
GIRONA	18.271	-1.408	-7,15	701	3,99
LLEIDA	11.410	-1.669	-12,76	696	6,50
TARRAGONA	25.667	-458	-1,75	693	2,77
CATALUÑA	245.109	-7.442	-2,95	11.798	5,06
ALICANTE-ALACANT	51.358	-4.215	-7,58	1.684	3,39
CASTELLÓN-CASTELLÓ	23.574	497	2,15	3.873	19,66
VALENCIA-VALÈNCIA	98.557	-978	-0,98	3.837	4,05
COM. VALENCIANA	173.489	-4.696	-2,64	9.394	5,72
BADAJOS	25.993	-5.399	-17,20	123	0,48
CÁCERES	12.622	-2.417	-16,07	826	7,00
EXTREMADURA	38.615	-7.816	-16,83	949	2,52
A CORUÑA	29.348	-405	-1,36	1.663	6,01
LUGO	6.127	-541	-8,11	620	11,26
OURENSE	5.419	75	1,40	559	11,50
PONTEVEDRA	25.735	-1.076	-4,01	1.860	7,79
GALICIA	66.629	-1.947	-2,84	4.702	7,59
MADRID	225.116	-11.582	-4,89	36.734	19,50
MURCIA	63.003	-1.353	-2,10	10.582	20,19
NAVARRA	19.808	-2.311	-10,45	2.375	13,62
ÁLAVA	15.095	953	6,74	-73	-0,48
GUIPÚZCOA	22.587	492	2,23	-1.229	-5,16
VIZCAYA	38.187	-1.786	-4,47	2.809	7,94
PAÍS VASCO	75.869	-341	-0,45	1.507	2,03
LA RIOJA	11.978	-1.897	-13,67	66	0,55
CEUTA	1.839	1.172	175,71	1.518	472,90
MELILLA	1.111	-258	-18,85	143	14,77
EXTRANJERO	343	71	26,10	-724	-67,85
TOTAL	1.569.481	-67.705	-4,14	122.700	8,48

(1) Respecto al mismo mes del año anterior

(*) Incluye contratos convertidos en indefinidos

EVOLUCIÓN DE CONTRATOS INDEFINIDOS POR CC.AA. Y PROVINCIAS (*)

PROVINCIA AUTONOMÍA	DATOS ABSOLUTOS MES	VARIACIONES			
		MES ANTERIOR		INTERANUAL (1)	
		ABSOLUTA	RELATIVA	ABSOLUTA	RELATIVA
ALMERÍA	1.709	14	0,83	421	32,69
CÁDIZ	2.107	-70	-3,22	449	27,08
CÓRDOBA	1.520	193	14,54	641	72,92
GRANADA	1.777	165	10,24	197	12,47
HUELVA	955	241	33,75	216	29,23
JAÉN	929	-51	-5,20	234	33,67
MÁLAGA	4.424	200	4,73	787	21,64
SEVILLA	3.756	-430	-10,27	613	19,50
ANDALUCÍA	17.177	262	1,55	3.558	26,13
HUESCA	531	-50	-8,61	-33	-5,85
TERUEL	372	-12	-3,13	77	26,10
ZARAGOZA	2.659	-431	-13,95	-8	-0,30
ARAGÓN	3.562	-493	-12,16	36	1,02
ASTURIAS	1.994	-105	-5,00	48	2,47
ILLES BALEARS	3.338	135	4,21	505	17,83
LAS PALMAS	3.964	-57	-1,42	270	7,31
STA. CRUZ DE TENERIFE	2.946	-212	-6,71	190	6,89
CANARIAS	6.910	-269	-3,75	460	7,13
CANTABRIA	1.371	-46	-3,25	557	68,43
ALBACETE	796	-53	-6,24	98	14,04
CIUDAD REAL	765	-94	-10,94	37	5,08
CUENCA	447	-43	-8,78	66	17,32
GUADALAJARA	530	-179	-25,25	53	11,11
TOLEDO	1.561	62	4,14	246	18,71
CASTILLA LA MANCHA	4.099	-307	-6,97	500	13,89
ÁVILA	306	12	4,08	-30	-8,93
BURGOS	1.005	-223	-18,16	223	28,52
LEÓN	1.108	-107	-8,81	216	24,22
PALENCIA	360	-22	-5,76	101	39,00
SALAMANCA	818	-124	-13,16	48	6,23
SEGOVIA	466	101	27,67	-12	-2,51
SORIA	314	62	24,60	101	47,42
VALLADOLID	1.249	-265	-17,50	177	16,51
ZAMORA	410	67	19,53	127	44,88
CASTILLA LEÓN	6.036	-499	-7,64	951	18,70
BARCELONA	24.716	-224	-0,90	2.481	11,16
GIRONA	2.732	-501	-15,50	38	1,41
LLEIDA	1.622	-56	-3,34	285	21,32
TARRAGONA	3.283	144	4,59	354	12,09
CATALUÑA	32.353	-637	-1,93	3.158	10,82
ALICANTE-ALACANT	5.257	-6	-0,11	314	6,35
CASTELLÓN-CASTELLÓ	2.708	-162	-5,64	414	18,05
VALENCIA-VALÈNCIA	8.192	-1.186	-12,65	-366	-4,28
COM. VALENCIANA	16.157	-1.354	-7,73	362	2,29
BADAJOS	1.240	34	2,82	208	20,16
CÁCERES	623	19	3,15	183	41,59
EXTREMADURA	1.863	53	2,93	391	26,56
A CORUÑA	2.582	49	1,93	151	6,21
LUGO	703	98	16,20	131	22,90
OURENSE	675	58	9,40	234	53,06
PONTEVEDRA	1.850	-30	-1,60	-56	-2,94
GALICIA	5.810	175	3,11	460	8,60
MADRID	29.606	-1.901	-6,03	6.058	25,73
MURCIA	4.932	237	5,05	864	21,24
NAVARRA	1.679	-290	-14,73	31	1,88
ÁLAVA	981	215	28,07	-154	-13,57
GUIPÚZCOA	1.371	-45	-3,18	-73	-5,06
VIZCAYA	2.306	-520	-18,40	44	1,95
PAÍS VASCO	4.658	-350	-6,99	-183	-3,78
LA RIOJA	1.119	11	0,99	196	21,24
CEUTA	74	40	117,65	57	335,29
MELILLA	143	12	9,16	80	126,98
EXTRANJERO	20	-7	-25,93	0	0,00
TOTAL	142.901	-5.333	-3,60	18.089	14,49

(1) Respecto al mismo mes del año anterior

(*) Incluye contratos convertidos en indefinidos

EVOLUCIÓN DE CONTRATOS TEMPORALES POR CC.AA. Y PROVINCIAS

PROVINCIA	DATOS ABSOLUTOS MES	VARIACIONES			
		MES ANTERIOR		INTERANUAL (1)	
		ABSOLUTA	RELATIVA	ABSOLUTA	RELATIVA
AUTONOMÍA					
ALMERÍA	30.488	-3.558	-10,45	3.958	14,92
CÁDIZ	43.490	-588	-1,33	2.202	5,33
CÓRDOBA	34.932	4.360	14,26	-54	-0,15
GRANADA	31.583	649	2,10	297	0,95
HUELVA	30.525	-3.419	-10,07	8.112	36,19
JAÉN	22.026	1.638	8,03	-1.424	-6,07
MÁLAGA	55.571	-2.307	-3,99	3.906	7,56
SEVILLA	89.679	-1.085	-1,20	3.234	3,74
ANDALUCÍA	338.294	-4.310	-1,26	20.231	6,36
HUESCA	4.739	174	3,81	877	22,71
TERUEL	2.384	-292	-10,91	201	9,21
ZARAGOZA	26.422	-1.394	-5,01	1.074	4,24
ARAGÓN	33.545	-1.512	-4,31	2.152	6,86
ASTURIAS	23.910	-1.648	-6,45	1.803	8,16
ILLES BALEARS	27.160	-1.440	-5,03	2.448	9,91
LAS PALMAS	33.417	298	0,90	1.645	5,18
STA. CRUZ DE TENERIFE	28.710	-221	-0,76	1.493	5,49
CANARIAS	62.127	77	0,12	3.138	5,32
CANTABRIA	14.119	-1.370	-8,84	981	7,47
ALBACETE	10.182	-17	-0,17	2.205	27,64
CIUDAD REAL	10.180	-2.466	-19,50	807	8,61
CUENCA	3.613	-1.262	-25,89	-617	-14,59
GUADALAJARA	7.206	-964	-11,80	1.161	19,21
TOLEDO	13.408	-2.541	-15,93	1.364	11,33
CASTILLA LA MANCHA	44.589	-7.250	-13,99	4.920	12,40
ÁVILA	3.456	-2.615	-43,07	-378	-9,86
BURGOS	9.365	-2.210	-19,09	1.223	15,02
LEÓN	9.720	-577	-5,60	45	0,47
PALENCIA	3.426	-853	-19,93	79	2,36
SALAMANCA	7.683	-868	-10,15	-956	-11,07
SEGOVIA	3.863	-1.266	-24,68	-170	-4,22
SORIA	2.204	-142	-6,05	274	14,20
VALLADOLID	15.187	-1.157	-7,08	1.148	8,18
ZAMORA	3.437	-842	-19,68	103	3,09
CASTILLA LEÓN	58.341	-10.530	-15,29	1.368	2,40
BARCELONA	165.045	-3.683	-2,18	7.227	4,58
GIRONA	15.539	-907	-5,52	663	4,46
LLEIDA	9.788	-1.613	-14,15	411	4,38
TARRAGONA	22.384	-602	-2,62	339	1,54
CATALUÑA	212.756	-6.805	-3,10	8.640	4,23
ALICANTE-ALACANT	46.101	-4.209	-8,37	1.370	3,06
CASTELLÓN-CASTELLÓ	20.866	659	3,26	3.459	19,87
VALENCIA-VALÈNCIA	90.365	208	0,23	4.203	4,88
COM. VALENCIANA	157.332	-3.342	-2,08	9.032	6,09
BADAJOS	24.753	-5.433	-18,00	-85	-0,34
CÁCERES	11.999	-2.436	-16,88	643	5,66
EXTREMADURA	36.752	-7.869	-17,64	558	1,54
A CORUÑA	26.766	-454	-1,67	1.512	5,99
LUGO	5.424	-639	-10,54	489	9,91
OURENSE	4.744	17	0,36	325	7,35
PONTEVEDRA	23.885	-1.046	-4,20	1.916	8,72
GALICIA	60.819	-2.122	-3,37	4.242	7,50
MADRID	195.510	-9.681	-4,72	30.676	18,61
MURCIA	58.071	-1.590	-2,67	9.718	20,10
NAVARRA	18.129	-2.021	-10,03	2.344	14,85
ÁLAVA	14.114	738	5,52	81	0,58
GUIPÚZCOA	21.216	537	2,60	-1.156	-5,17
VIZCAYA	35.881	-1.266	-3,41	2.765	8,35
PAÍS VASCO	71.211	9	0,01	1.690	2,43
LA RIOJA	10.859	-1.908	-14,94	-130	-1,18
CEUTA	1.765	1.132	178,83	1.461	480,59
MELILLA	968	-270	-21,81	63	6,96
EXTRANJERO	323	78	31,84	-724	-69,15
TOTAL	1.426.580	-62.372	-4,19	104.611	7,91

(1) Respecto al mismo mes del año anterior

CONTRATOS TOTALES, INDEFINIDOS Y TEMPORALES POR CC.AA. Y PROVINCIAS. DATOS ACUMULADOS

PROVINCIA AUTONOMÍA	TOTAL (*)	INDEFINIDOS (*)	% S / TOTAL	TEMPORALES	% S / TOTAL
ALMERÍA	282.282	14.199	5,03	268.083	94,97
CÁDIZ	483.935	20.193	4,17	463.742	95,83
CÓRDOBA	376.422	11.927	3,17	364.495	96,83
GRANADA	329.918	14.963	4,54	314.955	95,46
HUELVA	296.154	6.121	2,07	290.033	97,93
JAÉN	299.014	9.225	3,09	289.789	96,91
MÁLAGA	636.757	43.852	6,89	592.905	93,11
SEVILLA	912.891	38.940	4,27	873.951	95,73
ANDALUCÍA	3.617.373	159.420	4,41	3.457.953	95,59
HUESCA	62.910	6.634	10,55	56.276	89,45
TERUEL	31.291	3.765	12,03	27.526	87,97
ZARAGOZA	321.322	30.809	9,59	290.513	90,41
ARAGÓN	415.523	41.208	9,92	374.315	90,08
ASTURIAS	276.189	21.858	7,91	254.331	92,09
ILLES BALEARS	379.680	40.475	10,66	339.205	89,34
LAS PALMAS	376.795	40.194	10,67	336.601	89,33
STA. CRUZ DE TENERIFE	318.698	30.502	9,57	288.196	90,43
CANARIAS	695.493	70.696	10,16	624.797	89,84
CANTABRIA	173.032	15.127	8,74	157.905	91,26
ALBACETE	106.188	8.952	8,43	97.236	91,57
CIUDAD REAL	129.695	7.905	6,10	121.790	93,90
CUENCA	49.309	4.657	9,44	44.652	90,56
GUADALAJARA	82.094	5.881	7,16	76.213	92,84
TOLEDO	165.984	15.418	9,29	150.566	90,71
CASTILLA LA MANCHA	533.270	42.813	8,03	490.457	91,97
ÁVILA	37.264	2.836	7,61	34.428	92,39
BURGOS	111.597	10.164	9,11	101.433	90,89
LEÓN	112.084	11.158	9,96	100.926	90,04
PALENCIA	44.791	3.467	7,74	41.324	92,26
SALAMANCA	89.127	8.034	9,01	81.093	90,99
SEGOVIA	39.655	4.229	10,66	35.426	89,34
SORIA	26.379	2.554	9,68	23.825	90,32
VALLADOLID	170.437	13.181	7,73	157.256	92,27
ZAMORA	44.416	3.729	8,40	40.687	91,60
CASTILLA LEÓN	675.750	59.352	8,78	616.398	91,22
BARCELONA	1.864.399	242.291	13,00	1.622.108	87,00
GIRONA	224.020	30.743	13,72	193.277	86,28
LLEIDA	139.625	16.013	11,47	123.612	88,53
TARRAGONA	254.764	30.705	12,05	224.059	87,95
CATALUÑA	2.482.808	319.752	12,88	2.163.056	87,12
ALICANTE-ALACANT	522.648	52.837	10,11	469.811	89,89
CASTELLÓN-CASTELLÓ	195.076	22.242	11,40	172.834	88,60
VALENCIA-VALÈNCIA	892.872	80.469	9,01	812.403	90,99
COM. VALENCIANA	1.610.596	155.548	9,66	1.455.048	90,34
BADAJOS	295.133	11.379	3,86	283.754	96,14
CÁCERES	141.799	6.250	4,41	135.549	95,59
EXTREMADURA	436.932	17.629	4,03	419.303	95,97
A CORUÑA	314.477	27.230	8,66	287.247	91,34
LUGO	74.054	7.803	10,54	66.251	89,46
OURENSE	58.580	6.569	11,21	52.011	88,79
PONTEVEDRA	286.870	23.568	8,22	263.302	91,78
GALICIA	733.981	65.170	8,88	668.811	91,12
MADRID	2.127.472	287.644	13,52	1.839.828	86,48
MURCIA	587.578	53.837	9,16	533.741	90,84
NAVARRA	213.380	18.783	8,80	194.597	91,20
ÁLAVA	123.347	9.053	7,34	114.294	92,66
GUIPÚZCOA	218.517	15.334	7,02	203.183	92,98
VIZCAYA	398.228	28.234	7,09	369.994	92,91
PAÍS VASCO	740.092	52.621	7,11	687.471	92,89
LA RIOJA	103.929	10.307	9,92	93.622	90,08
CEUTA	15.203	748	4,92	14.455	95,08
MELILLA	13.404	1.146	8,55	12.258	91,45
EXTRANJERO	3.663	224	6,12	3.439	93,88
TOTAL	15.835.348	1.434.358	9,06	14.400.990	90,94

(*) Incluye contratos convertidos en indefinidos

ANEXO 3

PRESTACIONES

SÍNTESIS DE DATOS NACIONALES DE PRESTACIONES POR DESEMPLEO

Octubre de 2003, 2004 Y 2005

	2003	2004	INCREMENTO S/ 2003	2004 (%)	2005	INCREMENTO S/ 2004	2005 (%)
SOLICITUDES	402.099	355.939	-11,5		381.850	7,3	
Prestación Contributiva	248.495	225.870	-9,1		251.246	11,2	
Subsidio	97.637	89.841	-8,0		89.830	0,0	
Renta Activa de Inserción	16.763	9.187	-45,2		9.997	8,8	
Subsidio Eventuales Agrarios	39.204	31.041	-20,8		30.777	-0,9	
ALTAS	341.388	329.412	-3,5		349.887	6,2	
Prestación Contributiva	226.383	217.994	-3,7		237.507	9,0	
Subsidio	82.040	80.913	-1,4		81.794	1,1	
Renta Activa de Inserción	1.018	4.831	374,6		6.730	39,3	
Subsidio Eventuales Agrarios	31.947	25.674	-19,6		23.856	-7,1	
PLAZO DE RECONOCIMIENTO	18	18	0,0		15	-16,7	
BENEFICIARIOS	1.187.187	1.237.226	4,2		1.283.794	3,8	
Prestación Contributiva	624.512	638.274	2,2		670.171	5,0	
Subsidio	349.316	349.544	0,1		355.769	1,8	
Renta Activa de Inserción	9.966	42.675	328,2		57.184	34,0	
Subsidio Eventuales Agrarios	203.393	206.733	1,6		200.670	-2,9	
COBERTURAS							
Bruta	59,01	62,50	5,9		67,57	8,1	
Neta	69,21	71,90	3,9		77,79	8,2	
GASTOS (Miles de Euros)	954.520	1.028.803	7,8		1.100.576	7,0	
Prestación Contributiva	717.966	763.538	6,3		826.766	8,3	
Subsidio	149.596	165.486	10,6		171.334	3,5	
Renta Activa de Inserción	5.044	17.947	255,8		22.185	23,6	
Subsidio Eventuales Agrarios	81.914	81.832	-0,1		80.291	-1,9	
GASTO MEDIO POR BENEFICIARIO	887,0	918,9	3,6		942,0	2,5	
(Euros/mes)							

Fuente: Datos provisionales del Servicio Público de Empleo Estatal

Notas:

Gastos contabilizados en el mes del informe y devengados en el mes anterior

Los gastos incluyen las cotizaciones a la Seguridad Social

Los gastos de subsidio por desempleo incluyen los de Renta Agraria

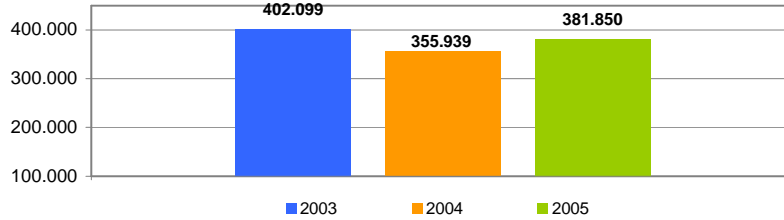
En los gastos medios por beneficiario no se incluyen los gastos del subsidio para trabajadores eventuales agrarios (REASS)

Beneficiarios, altas y solicitudes del mes anterior al del informe.

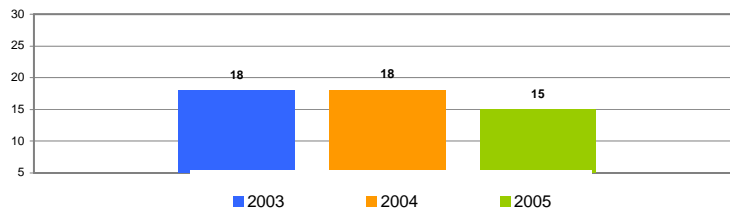
SÍNTESIS DE DATOS NACIONALES DE PRESTACIONES DE DESEMPLEO

Octubre de 2003 , 2004 Y 2005

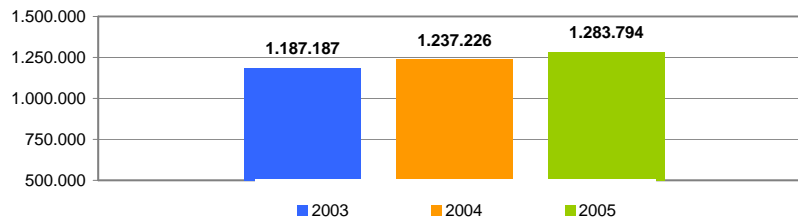
SOLICITUDES



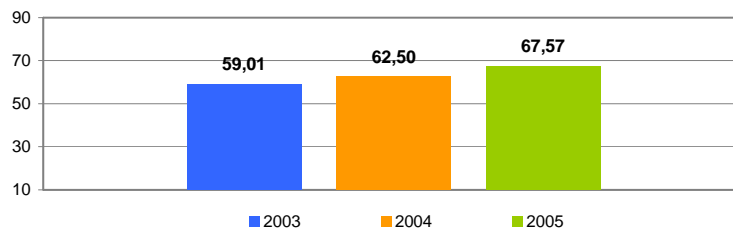
PLAZO DE RECONOCIMIENTO



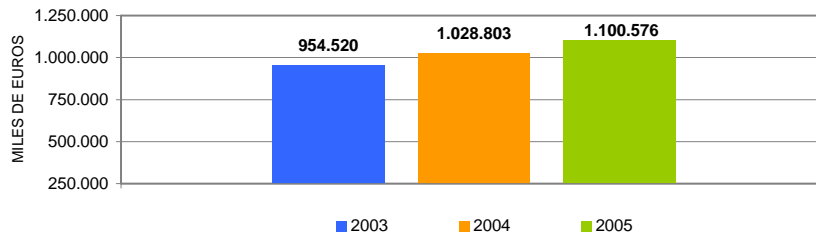
BENEFICIARIOS



COBERTURA



GASTOS



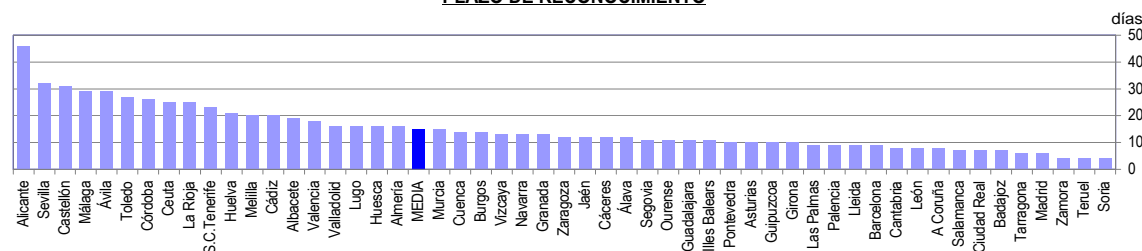
SOLICITUDES, ALTAS Y PLAZO DE RECONOCIMIENTO POR PROVINCIAS

(Octubre)

Provincias	Solicitudes					Altas					Plazo de Reconocimiento (días)
	Prestación Contributiva	Subsidio	Renta Activa de Inserción	Subsidio Eventuales Agrarios	Total	Prestación Contributiva	Subsidio	Renta Activa de Inserción	Subsidio Eventuales Agrarios	Total	
Álava	1.979	288	11		2.278	1.806	256	€		2.068	12
Albacete	1.857	1.238	172		3.267	1.409	926	117		2.452	19
Alicante	9.535	3.125	492		13.152	8.298	2.370	373		11.041	46
Almería	3.450	1.567	121	823	5.961	2.958	1.582	72	554	5.166	16
Ávila	590	239	13		842	553	251	11		815	29
Badajoz	3.579	4.194	521	2.146	10.440	3.535	4.106	375	1.559	9.575	7
Illes Balears	8.287	3.871	47		12.205	6.397	2.550	28		8.975	11
Barcelona	31.882	6.112	430		38.424	28.488	5.041	241		33.770	9
Burgos	1.916	432	50		2.398	1.554	338	27		1.919	14
Cáceres	2.094	1.782	162	1.558	5.596	1.885	1.723	96	876	4.580	12
Cádiz	8.244	4.863	893	2.697	16.697	6.967	4.393	604	2.190	14.154	20
Castellón	3.103	671	23		3.797	3.800	785	14		4.599	31
Ciudad Real	2.212	1.273	98		3.583	2.213	1.240	66		3.519	7
Córdoba	4.248	2.983	425	4.336	11.992	3.814	3.067	279	4.503	11.663	26
A Coruña	6.772	2.212	407		9.391	5.956	2.031	267		8.254	8
Cuenca	797	439	51		1.287	763	429	23		1.215	14
Girona	5.112	1.985	36		7.133	4.863	1.838	24		6.725	10
Granada	4.252	3.017	313	3.421	11.003	4.070	2.867	231	1.977	9.145	13
Guadalajara	1.062	248	8		1.318	994	216	8		1.218	11
Guipuzcoa	3.940	656	78		4.674	3.794	627	58		4.479	10
Huelva	3.424	2.301	237	2.543	8.505	3.668	2.422	143	1.869	8.102	21
Huesca	1.372	211	7		1.590	985	143	6		1.134	16
Jaén	3.426	2.596	230	4.669	10.921	2.979	2.484	172	2.105	7.740	12
León	2.273	785	154		3.212	2.171	689	97		2.957	8
Lleida	1.670	371	11		2.052	1.495	327	8		1.830	9
La Rioja	1.576	274	13		1.863	1.712	218	21		1.951	25
Lugo	1.433	649	93		2.175	1.106	564	77		1.747	16
Madrid	27.303	5.086	513		32.902	25.464	4.284	319		30.067	6
Málaga	8.165	3.225	499	2.326	14.215	7.672	3.077	385	1.795	12.929	29
Murcia	8.117	2.165	172		10.454	12.448	2.414	107		14.969	15
Navarra	5.182	705	34		5.921	4.813	620	36		5.469	13
Ourense	1.896	1.039	158		3.093	1.382	813	103		2.298	11
Asturias	6.165	2.448	244		8.857	5.676	2.189	183		8.048	10
Palencia	894	258	26		1.178	836	216	20		1.072	9
Las Palmas	5.547	2.850	440		8.837	5.446	2.602	313		8.361	9
Pontevedra	6.153	3.135	349		9.637	5.798	2.808	213		8.819	10
Salamanca	1.736	879	134		2.749	1.530	772	93		2.395	7
S.C.Tenerife	5.215	2.230	245		7.690	5.351	2.111	173		7.635	23
Cantabria	3.449	1.004	117		4.570	3.196	935	101		4.232	8
Segovia	664	159	8		831	606	139	6		751	11
Sevilla	9.944	6.032	934	6.258	23.168	9.814	5.976	655	6.428	22.873	32
Soria	527	94	2		623	491	95	2		588	4
Tarragona	4.669	1.389	28		6.086	4.284	1.250	30		5.564	6
Teruel	628	137	7		772	579	123	5		707	4
Toledo	2.559	1.034	88		3.681	1.956	804	33		2.793	27
Valencia	16.444	4.004	428		20.876	17.584	4.012	261		21.857	18
Valladolid	2.571	752	132		3.455	2.476	649	85		3.210	16
Vizcaya	6.520	1.182	100		7.802	5.993	981	42		7.016	13
Zamora	891	437	72		1.400	791	367	44		1.202	4
Zaragoza	5.514	931	86		6.531	4.589	723	55		5.367	12
Ceuta	185	136	54		375	260	232	10		502	25
Melilla	223	137	31		391	239	119	12		370	20
TOTAL	251.246	89.830	9.997	30.777	381.850	237.507	81.794	6.730	23.856	349.887	15

Solicitudes, altas y plazo de reconocimiento del mes anterior al del informe.

PLAZO DE RECONOCIMIENTO



SOLICITUDES, ALTAS Y PLAZO DE RECONOCIMIENTO POR COMUNIDADES AUTÓNOMAS

(Octubre)

Comunidades Autónomas	Solicitudes					Altas					Plazo de Reconocimiento (días)
	Prestación Contributiva	Subsidio	Renta Activa de Inserción	Subsidio Eventuales Agrarios	Total	Prestación Contributiva	Subsidio	Renta Activa de Inserción	Subsidio Eventuales Agrarios	Total	
Andalucía	45.153	26.584	3.652	27.073	102.462	41.942	25.868	2.541	21.421	91.772	24
Aragón	7.514	1.279	100		8.893	6.153	989	66		7.208	12
Asturias	6.165	2.448	244		8.857	5.676	2.189	183		8.048	10
Illes Balears	8.287	3.871	47		12.205	6.397	2.550	28		8.975	11
Canarias	10.762	5.080	685		16.527	10.797	4.713	486		15.996	16
Cantabria	3.449	1.004	117		4.570	3.196	935	101		4.232	8
Castilla León	12.062	4.035	591		16.688	11.008	3.516	385		14.909	11
Castilla La mancha	8.487	4.232	417		13.136	7.335	3.615	247		11.197	16
Cataluña	43.333	9.857	505		53.695	39.130	8.456	303		47.889	9
C. Valenciana	29.082	7.800	943		37.825	29.682	7.167	648		37.497	27
Extremadura	5.673	5.976	683	3.704	16.036	5.420	5.829	471	2.435	14.155	9
Galicia	16.254	7.035	1.007		24.296	14.242	6.216	660		21.118	10
Madrid	27.303	5.086	513		32.902	25.464	4.284	319		30.067	6
Murcia	8.117	2.165	172		10.454	12.448	2.414	107		14.969	15
Navarra	5.182	705	34		5.921	4.813	620	36		5.469	13
País Vasco	12.439	2.126	189		14.754	11.593	1.864	106		13.563	12
La Rioja	1.576	274	13		1.863	1.712	218	21		1.951	25
Ceuta	185	136	54		375	260	232	10		502	25
Melilla	223	137	31		391	239	119	12		370	20
TOTAL	251.246	89.830	9.997	30.777	381.850	237.507	81.794	6.730	23.856	349.887	15

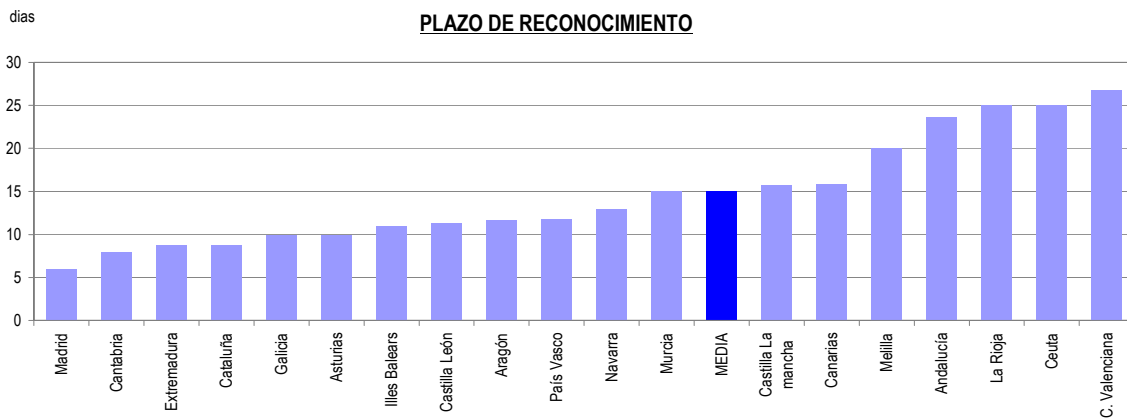
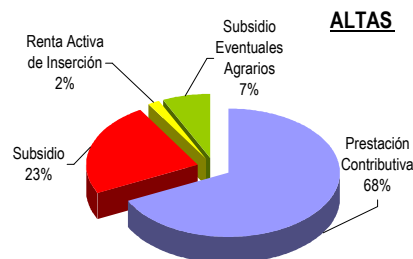
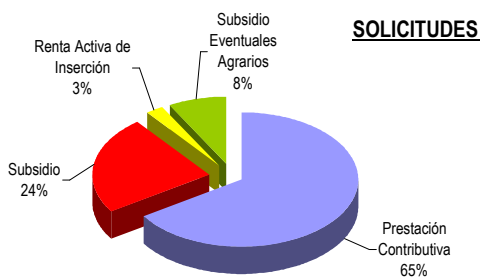
Notas informativas:

Solicitudes y altas del mes anterior al del informe.

El dato de solicitudes indica el número de expedientes de prestaciones recibidas.

El dato de altas indica el número de expedientes reconocidos, tanto inicialmente como por reanudación de las prestaciones, sin incluir las altas tras las prórrogas del subsidio y en el caso de RAI, indica el dato de participantes en el programa.

El plazo de reconocimiento indica el número de días que median entre la fecha de solicitud y la fecha de resolución.



BENEFICIARIOS DE PRESTACIONES POR DESEMPLEO Y COBERTURAS POR PROVINCIAS

(Octubre)

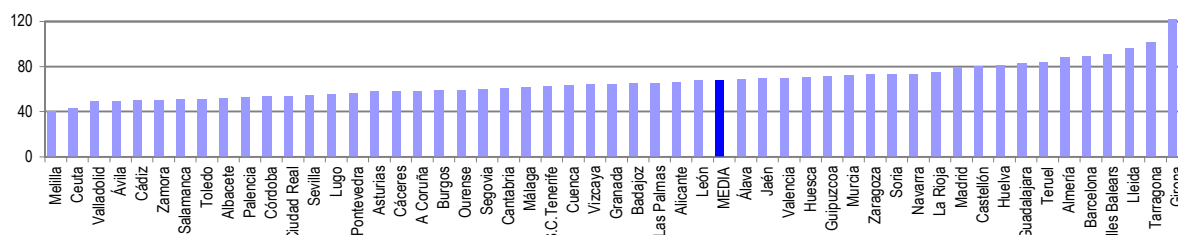
Provincias	Beneficiarios					Coberturas	
	Prestación Contributiva	Subsidio	Renta Activa de Inserción	Subsidio Eventuales Agrarios (1)	Total	Bruta	Neta
Álava	4.512	1.469	33		6.014	68,40	73,21
Albacete	4.636	4.451	854		9.941	51,87	61,26
Alicante	23.278	13.280	2.496		39.054	65,97	73,39
Almería	8.066	6.202	533	7.232	22.033	88,02	105,89
Ávila	1.459	1.098	105		2.662	48,55	58,91
Badajoz	9.465	13.496	4.288	16.613	43.862	64,80	77,37
Illes Balears	15.938	6.932	211		23.081	90,83	94,01
Barcelona	102.765	34.023	1.678		138.466	88,87	95,92
Burgos	4.380	1.698	228		6.306	58,63	65,09
Cáceres	5.075	5.473	573	9.238	20.359	57,86	63,66
Cádiz	19.186	15.366	5.765	14.642	54.959	49,36	65,45
Castellón	6.606	1.956	68		8.630	80,58	88,15
Ciudad Real	5.949	5.516	504		11.969	53,52	62,53
Córdoba	9.489	9.750	2.600	30.699	52.538	53,43	60,43
A Coruña	19.107	11.394	2.249		32.750	58,26	70,74
Cuenca	2.030	1.672	137		3.839	63,06	73,50
Girona	13.205	5.318	118		18.641	121,67	127,79
Granada	11.109	9.674	1.483	22.016	44.282	63,88	71,56
Guadalajara	2.966	1.160	32		4.158	82,65	87,85
Guipuzcoa	9.155	4.134	320		13.609	71,26	77,21
Huelva	7.494	6.703	1.001	15.760	30.958	81,55	98,11
Huesca	2.480	680	41		3.201	70,15	78,21
Jaén	7.960	7.769	1.233	26.234	43.196	68,93	76,90
León	6.664	4.571	767		12.002	67,51	84,77
Lleida	4.743	1.821	57		6.621	96,48	106,02
La Rioja	3.914	1.232	81		5.227	75,04	81,23
Lugo	3.855	3.225	636		7.716	55,31	66,93
Madrid	98.330	31.585	2.369		132.284	79,39	86,48
Málaga	19.849	11.873	2.852	14.735	49.309	61,09	72,14
Murcia	15.677	7.566	895		24.138	72,59	85,28
Navarra	8.526	3.348	167		12.041	73,25	78,60
Ourense	4.593	4.429	1.035		10.057	58,63	71,51
Asturias	15.701	10.850	1.225		27.776	57,72	68,57
Palencia	2.131	1.209	110		3.450	52,70	64,07
Las Palmas	22.045	13.605	3.472		39.122	65,53	77,73
Pontevedra	15.516	10.141	1.987		27.644	56,00	69,54
Salamanca	4.094	3.045	903		8.042	50,65	61,15
S.C. Tenerife	18.093	10.990	1.442		30.525	62,51	71,06
Cantabria	7.187	3.690	763		11.640	61,00	70,19
Segovia	1.354	517	23		1.894	59,93	70,02
Sevilla	22.342	20.307	7.077	43.501	93.227	54,45	62,71
Soria	1.135	377	26		1.538	73,17	81,25
Tarragona	12.519	4.753	194		17.466	101,29	111,94
Teruel	1.683	924	44		2.651	83,41	92,35
Toledo	6.472	3.940	379		10.791	50,68	56,90
Valencia	39.060	15.087	1.772		55.919	69,18	77,94
Valladolid	6.520	2.913	710		10.143	48,46	60,38
Vizcaya	15.568	7.365	358		23.291	63,52	72,46
Zamora	2.054	1.447	312		3.813	49,44	62,40
Zaragoza	12.724	4.019	495		17.238	73,12	80,52
Ceuta	797	1.046	241		2.084	43,02	59,79
Melilla	715	680	242		1.637	39,84	59,68
TOTAL	670.171	355.769	57.184	200.670	1.283.794	67,57	77,79

Beneficiarios del mes anterior al del informe.

Coberturas históricas calculadas con datos de paro SILEE.

(1) Datos provisionales

COBERTURA BRUTA

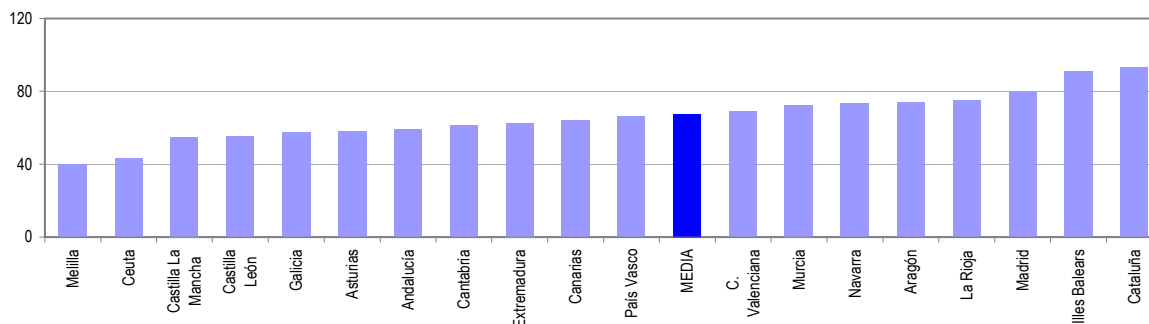


BENEFICIARIOS DE PRESTACIONES POR DESEMPLEO Y COBERTURAS POR CC.AA.

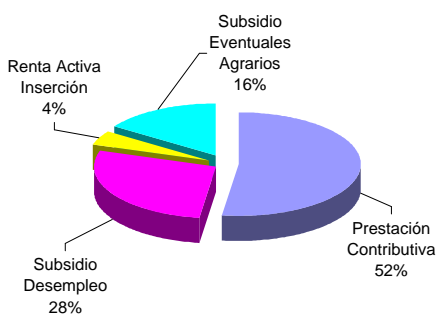
(Octubre)

Comunidades Autónomas	Beneficiarios				Total	Coberturas	
	Prestación Contributiva	Subsidio	Renta Activa de Inserción	Subsidio Eventuales Agrarios		Bruta	Neta
Andalucía	105.495	87.644	22.544	174.819	390.502	59,03	70,08
Aragón	16.887	5.623	580		23.090	73,73	81,38
Asturias	15.701	10.850	1.225		27.776	57,72	68,57
Illes Balears	15.938	6.932	211		23.081	90,83	94,01
Canarias	40.138	24.595	4.914		69.647	64,17	74,65
Cantabria	7.187	3.690	763		11.640	61,00	70,19
Castilla León	29.791	16.875	3.184		49.850	55,18	67,01
Castilla La Mancha	22.053	16.739	1.906		40.698	55,04	63,31
Cataluña	133.232	45.915	2.047		181.194	92,80	100,22
C. Valenciana	68.944	30.323	4.336		103.603	68,73	76,88
Extremadura	14.540	18.969	4.861	25.851	64.221	62,62	72,65
Galicia	43.071	29.189	5.907		78.167	57,19	70,01
Madrid	98.330	31.585	2.369		132.284	79,39	86,48
Murcia	15.677	7.566	895		24.138	72,59	85,28
Navarra	8.526	3.348	167		12.041	73,25	78,60
Pais Vasco	29.235	12.968	711		42.914	66,47	74,01
La Rioja	3.914	1.232	81		5.227	75,04	81,23
Ceuta	797	1.046	241		2.084	43,02	59,79
Melilla	715	680	242		1.637	39,84	59,68
TOTAL	670.171	355.769	57.184	200.670	1.283.794	67,57	77,79

COBERTURA BRUTA



DISTRIBUCION DE BENEFICIARIOS



Notas Informativas:

El dato de beneficiarios corresponde a los que están en alta el último día del mes anterior al del informe.

El dato subsidio incluye también a los beneficiarios de la Renta Agraria de Andalucía y Extremadura

Cobertura Bruta: El cociente que resulta entre el número de beneficiarios de prestaciones desempleo (excluido desempleo parcial y de trabajadores agrarios), y el paro total registrado, ambos datos del mes del informe.

Cobertura Neta: El cociente que resulta entre el número de beneficiarios de prestaciones desempleo (excluido desempleo parcial y prestaciones y subsidios de trabajadores agrarios) y el paro registrado de industria construcción y servicio, ambos datos del mes del informe.

Coberturas históricas calculadas con datos de paro SILEE.

GASTOS DE PRESTACIONES POR DESEMPLEO POR PROVINCIAS

(Octubre)

PROVINCIAS	Gastos de Prestaciones (miles de euros)					Gasto medio por beneficiario (euros/mes)
	Total	Prestacion Contributiva	Subsidio Desempleo	Renta Activa Inserción	Subsidio Eventuales Agrarios	
Álava	7.025	6.321	692	12		1.168,1
Albacete	7.978	5.539	2.087	352		802,5
Alicante	39.052	30.862	7.205	985		999,9
Almería	17.076	10.750	3.339	211	2.776	966,2
Ávila	2.503	1.885	577	41		940,3
Badajoz	23.008	9.797	5.607	1.628	5.976	625,1
Illes Balears	20.305	17.319	2.906	80		879,7
Barcelona	147.467	130.510	16.304	653		1.065,0
Burgos	6.652	5.755	810	87		1.054,9
Cáceres	11.690	5.703	2.386	212	3.389	746,4
Cádiz	39.481	23.965	7.452	2.190	5.874	833,6
Castellon de la Plana	12.050	10.642	1.381	27		1.396,3
Ciudad Real	9.020	6.415	2.409	196		753,6
Córdoba	32.152	12.884	4.829	1.018	13.421	857,7
A Coruña	28.041	21.709	5.452	880		856,2
Cuenca	3.136	2.307	776	53		816,9
Girona	16.248	13.973	2.231	44		871,6
Granada	27.513	13.668	4.554	577	8.714	844,3
Guadalajara	4.022	3.466	542	14		967,3
Guipúzcoa	14.502	12.453	1.930	119		1.065,6
Huelva	19.042	9.558	3.307	397	5.780	872,6
Huesca	3.351	3.012	323	16		1.046,9
Jaén	23.376	9.247	3.591	455	10.083	783,7
León	10.269	7.843	2.126	300		855,6
Lleida	6.294	5.403	870	21		950,6
La Rioja	5.812	5.164	613	35		1.111,9
Lugo	6.000	4.202	1.553	245		777,6
Madrid	133.754	118.060	14.749	945		1.011,1
Málaga	39.174	26.168	5.751	1.134	6.121	956,0
Murcia	27.929	23.581	3.983	365		1.157,1
Navarra	13.586	11.914	1.604	68		1.128,3
Ourense	7.348	4.832	2.115	401		730,6
Asturias	25.069	19.147	5.465	457		902,5
Palencia	3.099	2.505	553	41		898,3
Las Palmas	31.329	23.581	6.416	1.332		800,8
Pontevedra	22.354	16.898	4.695	761		808,6
Salamanca	6.103	4.441	1.320	342		758,9
Sta.Cruz Tenerife	25.008	19.027	5.414	567		819,3
Cantabria	10.635	8.647	1.699	289		913,7
Segovia	1.836	1.600	228	8		969,4
Sevilla	62.087	30.570	10.595	2.765	18.157	883,4
Soria	1.431	1.248	174	9		930,4
Tarragona	16.159	13.983	2.097	79		925,2
Teruel	2.400	1.952	432	16		905,3
Toledo	10.180	8.032	1.992	156		943,4
Valencia	59.341	50.697	7.950	694		1.061,2
Valladolid	10.013	8.356	1.386	271		987,2
Vizcaya	25.614	21.948	3.529	137		1.099,7
Zamora	2.840	2.091	633	116		744,8
Zaragoza	17.264	15.193	1.882	189		1.001,5
Ceuta	1.630	1.012	518	100		782,1
Melilla	1.328	931	302	95		811,2
TOTAL NACIONAL	1.100.576	826.766	171.334	22.185	80.291	942,0

Fuente: Datos provisionales del Servicio Público de Empleo Estatal

Notas:

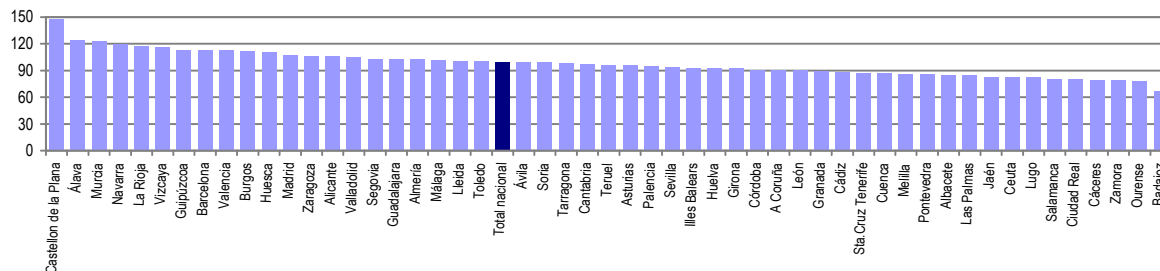
Gastos contabilizados en el mes del informe y devengados en el mes anterior

Los gastos incluyen las cotizaciones a la Seguridad Social

Los gastos de subsidio por desempleo incluyen los de Renta Agraria

En los gastos medios por beneficiario no se incluyen los gastos y el número de trabajadores del subsidio para eventuales agrarios (REASS)

GASTO MEDIO POR BENEFICIARIO



Notas: Valores nacionales = Índice 100

GASTOS DE PRESTACIONES POR DESEMPLEO CC. AA.

(Octubre)

CC.AA.	Gastos de Prestaciones (miles de euros)					Gasto medio por beneficiario (euros/mes)
	Total	Prestacion Contributiva	Subsidio Desempleo	Renta Activa Inserción	Subsidio Eventuales Agrarios	
Andalucía	259.901	136.810	43.418	8.747	70.926	876,2
Aragón	23.015	20.157	2.637	221		996,8
Asturias	25.069	19.147	5.465	457		902,5
Illes Balerars	20.305	17.319	2.906	80		879,7
Canarias	56.337	42.608	11.830	1.899		808,9
Cantabria	10.635	8.647	1.699	289		913,7
Castilla y León	44.746	35.724	7.807	1.215		897,6
Castilla-La Mancha	34.336	25.759	7.806	771		843,7
Cataluña	186.168	163.869	21.502	797		1.027,5
C. Valenciana	110.443	92.201	16.536	1.706		1.066,0
Extremadura	34.698	15.500	7.993	1.840	9.365	660,2
Galicia	63.743	47.641	13.815	2.287		815,5
Madrid	133.754	118.060	14.749	945		1.011,1
Murcia	27.929	23.581	3.983	365		1.157,1
Navarra	13.586	11.914	1.604	68		1.128,3
Pais Vasco	47.141	40.722	6.151	268		1.098,5
La Rioja	5.812	5.164	613	35		1.111,9
Ceuta	1.630	1.012	518	100		782,1
Melilla	1.328	931	302	95		811,2
TOTAL NACIONAL	1.100.576	826.766	171.334	22.185	80.291	942,0

Fuente: Datos provisionales del Servicio Público de Empleo Estatal

Notas:

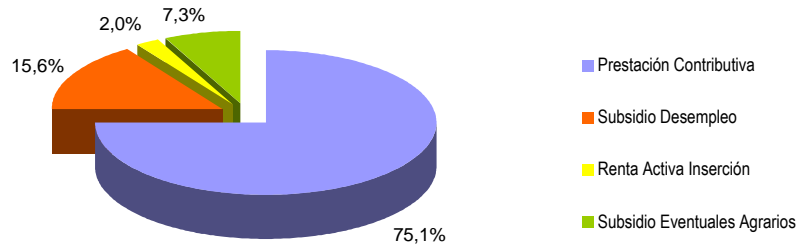
Gastos contabilizados en el mes del informe y devengados en el mes anterior

Los gastos incluyen las cotizaciones a la Seguridad Social

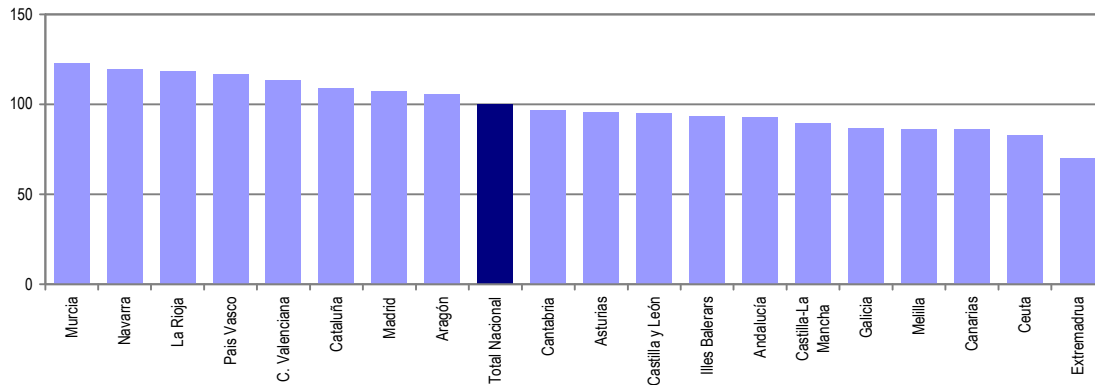
Los gastos de subsidio por desempleo incluyen los de Renta Agraria

En los gastos medios por beneficiario no se incluyen los gastos del subsidio para trabajadores eventuales agrarios (REASS)

TOTAL NACIONAL DE GASTOS DE PRESTACIONES DE DESEMPLEO



GASTO MEDIO POR BENEFICIARIO



Notas: Valores nacionales = Índice 100

SÍNTESIS DE DATOS NACIONALES DE BENEFICIARIOS DE PRESTACIONES POR DESEMPLEO EXTRANJEROS

Octubre de 2003, 2004 Y 2005

	2003	2004	INCREMENTO 2004 S/ 2003 (%)	2005	INCREMENTO 2005 S/ 2004 (%)
Nº DE BENEFICIARIOS	39.690	47.245	19,0	60.458	28,0
Prestación Contributiva	26.959	33.888	25,7	45.625	34,6
Subsidio	9.591	9.749	1,6	11.036	13,2
Renta Activa de Inserción	228	722	216,7	1.130	56,5
Subsidio Eventuales Agrarios	2.912	2.886	-0,9	2.667	-7,6
ENTORNO COMUNITARIO	8.449	10.131	19,9	11.911	17,6
ENTORNO NO COMUNITARIO	31.241	37.114	18,8	48.547	30,8
% SOBRE TOTAL BENEFICIARIOS	3,33	3,80	14,1	4,71	23,9
Prestación Contributiva	4,28	5,26	22,9	6,81	29,4
Subsidio	2,75	2,79	1,5	3,10	11,2
Renta Activa de Inserción	2,29	1,69	-26,2	1,98	16,9
Subsidio Eventuales Agrarios	1,43	1,40	-2,1	1,33	-5,1
% BENEFICIARIOS s/DEMANDANTES DE EMPLEO EXTRANJEROS	29,83	32,37	8,5	35,39	9,3
GASTO (Miles de Euros) (1)	28.794	36.097	25,4	48.381	34,0
Prestación Contributiva	23.913	30.567	27,8	42.158	37,9
Subsidio	3.673	4.056	10,4	4.690	15,6
Renta Activa de Inserción	81	265	225,5	410	54,7
Subsidio Eventuales Agrarios	1.127	1.209	7,3	1.123	-7,1
% S/GASTO TOTAL PRESTACIONES	3,0	3,5	16,7	4,4	25,7

(1) Datos estimados.

Fuente: Datos provisionales del Servicio Público de Empleo Estatal correspondientes al mes de octubre de cada año

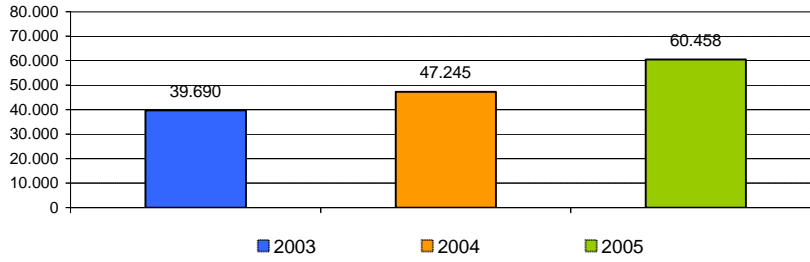
Notas:

En el entorno comunitario se incluyen los países de la UE, inclusive los de régimen transitorio, los del Espacio Económico Europeo (Liechtenstein, Islandia y Noruega) y la Confederación Suiza.

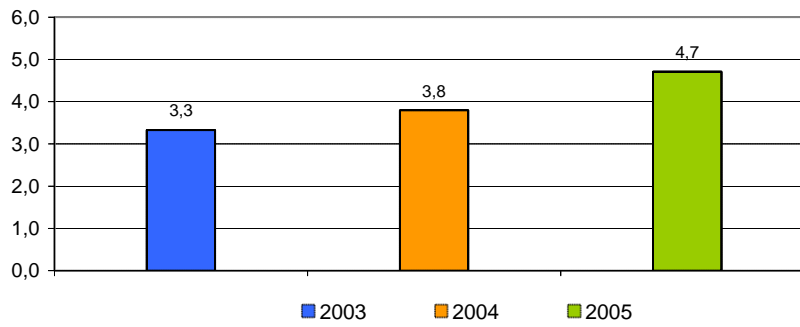
SÍNTESIS DE DATOS NACIONALES DE BENEFICIARIOS DE PRESTACIONES POR DESEMPLEO EXTRANJEROS

Octubre de 2003 , 2004 Y 2005

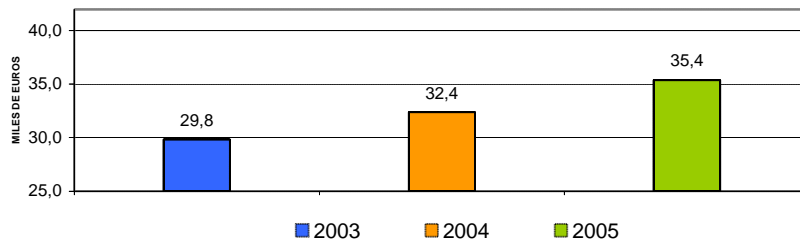
Nº DE BENEFICIARIOS



% s/ TOTAL BENEFICIARIOS



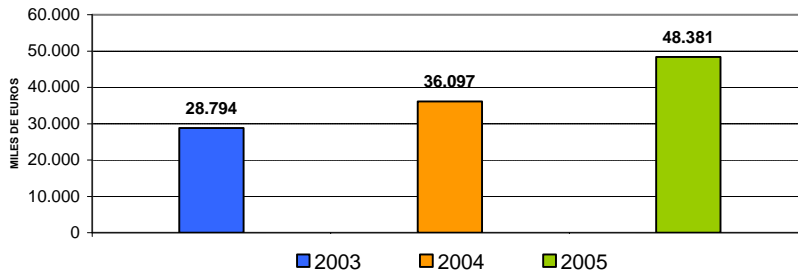
% BENEFICIARIOS s/ DEMANDANTES EMPLEO EXTRANJEROS



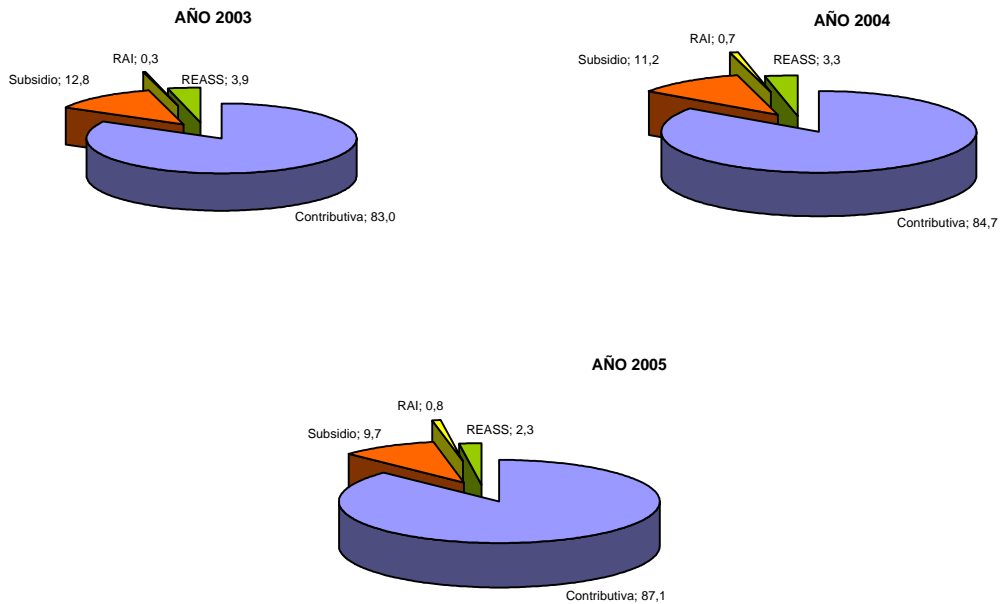
SÍNTESIS DE DATOS NACIONALES DE BENEFICIARIOS DE PRESTACIONES POR DESEMPLEO EXTRANJEROS

Octubre de 2003 , 2004 Y 2005

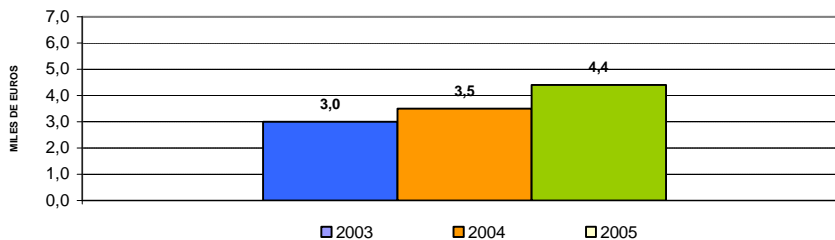
EVOLUCIÓN DEL GASTO DE BENEFICIARIOS EXTRANJEROS



DISTRIBUCIÓN DEL GASTO DE BENEFICIARIOS EXTRANJEROS POR TIPO DE PRESTACIÓN (%)



EVOLUCIÓN % GASTO BENEF. EXTRANJEROS s/GASTO TOTAL EN PRESTACIONES



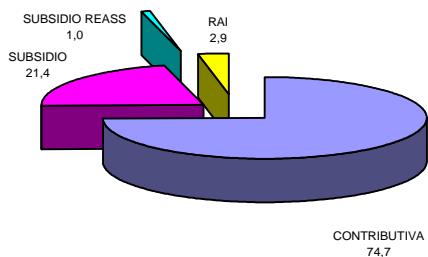
DISTRIBUCIÓN DE LOS BENEFICIARIOS EXTRANJEROS POR PROVINCIAS (Octubre)

	Beneficiarios extranjeros			%
	Total	Países comunitarios	Países no comunitarios	
ALAVA	261	46	215	0,43
ALBACETE	298	13	285	0,49
ALICANTE	2.505	670	1.835	4,14
ALMERIA	2.679	229	2.450	4,43
ASTURIAS	546	158	388	0,90
AVILA	92	7	85	0,15
BADAJOS	305	116	189	0,50
ILLES BALEARS	2.787	934	1.853	4,61
BARCELONA	9.751	1.679	8.072	16,13
BURGOS	229	48	181	0,38
CACERES	736	59	677	1,22
CADIZ	452	186	266	0,75
CANTABRIA	416	52	364	0,69
CASTELLON	727	104	623	1,20
CIUDAD REAL	314	25	289	0,52
CORDOBA	214	40	174	0,35
A CORUÑA	460	153	307	0,76
CUENCA	176	15	161	0,29
GIRONA	2.801	452	2.349	4,63
GRANADA	649	179	470	1,07
GUADALAJARA	267	24	243	0,44
GUIPUZCOA	431	123	308	0,71
HUELVA	792	152	640	1,31
HUESCA	315	23	292	0,52
JAEN	420	26	394	0,70
LEON	326	152	174	0,54
LLEIDA	714	40	674	1,18
LUGO	148	53	95	0,25
MADRID	10.533	1.567	8.966	17,42
MALAGA	1.777	800	977	2,94
MURCIA	2.300	147	2.153	3,80
NAVARRA	931	111	820	1,54
OURENSE	282	189	93	0,47
PALENCIA	44	11	33	0,07
LAS PALMAS	2.807	838	1.969	4,64
PONTEVEDRA	680	257	423	1,13
LA RIOJA	493	43	450	0,82
SALAMANCA	154	68	86	0,26
SANTA CRUZ DE TENEI	1.707	768	939	2,82
SEGOVIA	133	16	117	0,22
SEVILLA	536	167	369	0,89
SORIA	110	6	104	0,18
TARRAGONA	2.136	281	1.855	3,53
TERUEL	178	23	155	0,29
TOLEDO	475	43	432	0,79
VALENCIA	2.978	545	2.433	4,93
VALLADOLID	234	30	204	0,39
VIZCAYA	412	93	319	0,68
ZAMORA	79	33	46	0,13
ZARAGOZA	1.243	111	1.132	2,06
CEUTA	188	3	185	0,31
MELILLA	237	3	234	0,39
TOTAL NACIONAL	60.458	11.911	48.547	100,00

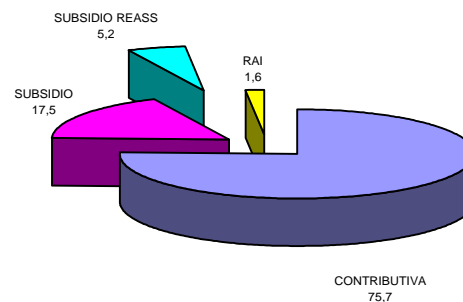
DISTRIBUCIÓN DE LOS BENEFICIARIOS EXTRANJEROS POR COMUNIDADES AUTÓNOMAS (Octubre)

	TOTAL				COMUNITARIOS				NO COMUNITARIOS						
	Prestaciones R.D.Leg. 1/94		REASS	RAI	Total	Prestaciones R.D.Leg. 1/94		REASS	RAI	Total	Prestaciones R.D.Leg. 1/94		REASS	RAI	Total
	Contrib.	Subsidio				Contrib.	Subsidio				Contrib.	Subsidio			
Andalucía	3.650	1.622	2.023	224	7.519	1.172	439	94	74	1.779	2.478	1.183	1.929	150	5.740
Aragón	1.442	278	0	16	1.736	124	29		4	157	1.318	249		12	1.579
Asturias	340	178	0	28	546	84	65		9	158	256	113		19	388
Illes Balears	2.147	628	0	12	2.787	644	285		5	934	1.503	343		7	1.853
Canarias	3.510	830	0	174	4.514	1.247	296		63	1.606	2.263	534		111	2.908
Cantabria	299	110	0	7	416	41	8		3	52	258	102		4	364
Castilla-León	1.072	442	0	16	1.530	69	48		3	120	1.003	394		13	1.410
Castilla-La Mancha	967	390	0	44	1.401	192	159		20	371	775	231		24	1.030
Cataluña	12.605	2.708	0	89	15.402	2.032	403		17	2.452	10.573	2.305		72	12.950
C. Valenciana	5.155	952	0	103	6.210	1.067	217		35	1.319	4.088	735		68	4.891
Extremadura	163	199	644	35	1.041	64	71	26	14	175	99	128	618	21	866
Galicia	929	477	0	164	1.570	390	186		76	652	539	291		88	918
Madrid	9.074	1.385	0	74	10.533	1.316	236		15	1.567	7.758	1.149		59	8.966
Murcia	2.073	211	0	16	2.300	105	35		7	147	1.968	176		9	2.153
Navarra	776	147	0	8	931	87	21		3	111	689	126		5	820
País Vasco	889	204	0	11	1.104	219	41		2	262	670	163		9	842
La Rioja	437	56	0	0	493	38	5			43	399	51			450
Ceuta	35	118	0	35	188	2	1			3	33	117		35	185
Melilla	62	101	0	74	237	2	1			3	60	100		74	234
TOTAL	45.625	11.036	2.667	1.130	60.458	8.895	2.546	120	350	11.911	36.730	8.490	2.547	780	48.547

BENEFICIARIOS EXTRANJEROS COMUNITARIOS (%)



BENEFICIARIOS EXTRANJEROS NO COMUNITARIOS (%)



RELACIÓN DE LOS 60 PAÍSES CON MAYOR PROPORCIÓN DE BENEFICIARIOS DE PRESTACIONES POR DESEMPLEO EXTRANJEROS DEL TOTAL DE PAÍSES (Octubre)

	Beneficiarios extranjeros	% s/Total de beneficiarios extranjeros
MARRUECOS	16.855	27,88
ECUADOR	6.501	10,75
COLOMBIA	4.453	7,37
ITALIA	2.584	4,27
RUMANIA	2.414	3,99
PORTUGAL	2.043	3,38
ARGENTINA	1.790	2,96
FRANCIA	1.652	2,73
PERU	1.649	2,73
ALEMANIA, REPUBLICA FEDERAL	1.605	2,66
REINO UNIDO	1.524	2,52
ARGELIA	1.399	2,31
CUBA	1.204	1,99
UCRANIA	1.196	1,98
BULGARIA	1.064	1,76
DOMINICANA, REPUBLICA	828	1,37
SENEGAL	655	1,08
PAKISTAN	592	0,98
POLONIA	563	0,93
GAMBIA	536	0,89
BRASIL	535	0,89
VENEZUELA	497	0,82
URUGUAY	496	0,82
RUSIA, FEDERACION DE	491	0,81
CHILE	464	0,77
PAISES BAJOS	419	0,69
MAURITANIA	412	0,68
BELGICA	387	0,64
NIGERIA	386	0,64
MALI	261	0,43
BOLIVIA	259	0,43
FILIPINAS	234	0,39
GUINEA	231	0,38
GHANA	214	0,35
ESTADOS UNIDOS	205	0,34
GUINEA ECUATORIAL	176	0,29
SUECIA	169	0,28
CHINA	164	0,27
LITUANIA	151	0,25
MOLDAVIA, REPUBLICA DE	145	0,24
MEJICO	144	0,24
IRLANDA	143	0,24
AUSTRIA	140	0,23
ARMENIA	133	0,22
APATRIDA	132	0,22
GUINEA BISSAU	93	0,15
INDIA	91	0,15
BENIN	86	0,14
CHECA, REPUBLICA	78	0,13
CONGO	70	0,12
SUIZA	70	0,12
HONDURAS	68	0,11
FINLANDIA	66	0,11
ESLOVAQUIA	65	0,11
CAMERUN	63	0,10
DINAMARCA	62	0,10
GRECIA	58	0,10
YUGOSLAVIA	56	0,09
GEORGIA	52	0,09
NORUEGA	52	0,09
RESTO	1.333	2,21
TOTAL	60.458	100,00