

DEMANDANTES DE EMPLEO, PARO REGISTRADO, CONTRATOS Y PRESTACIONES



A B R I L

2006



MINISTERIO
DE TRABAJO
Y ASUNTOS SOCIALES

INEM

INSTITUTO DE EMPLEO
SERVICIO PÚBLICO
DE EMPLEO ESTATAL

CONTENIDO

	Pág.
PARO REGISTRADO	3
CONTRATOS	7
PRESTACIONES	10
ANEXO 1 Demandantes de Empleo y Paro Registrado	12
ANEXO 2 Contratos Registrados	32
ANEXO 3 Prestaciones	43

PARO REGISTRADO

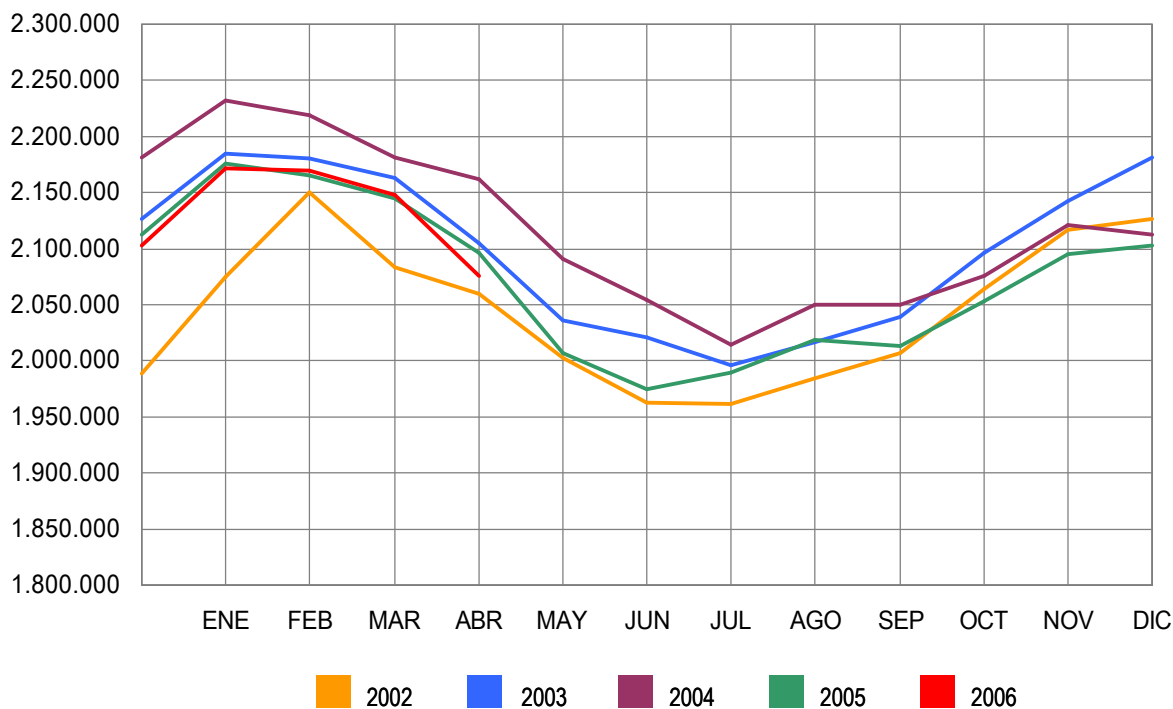
El número de desempleados registrados en las Oficinas de los Servicios Públicos de Empleo, al finalizar el mes de abril, se ha reducido en 72.854 personas en relación con el mes anterior. En valores relativos, la reducción del paro es de un -3,39%. De esta forma el paro registrado se ha situado en 2.075.676.

En abril de 2005 el desempleo bajó en 48.890 parados respecto al mes anterior. Por otra parte, desde abril de 2005, el paro se ha reducido en 20.269 personas (-0,97%).

En términos desestacionalizados, el desempleo se ha situado en 2.051.063, lo que supone 30.846 parados menos que el valor desestacionalizado del paro registrado en marzo. Para realizar la estimación se han utilizado los mismos coeficientes que en la publicación técnica "Síntesis de Indicadores Económicos" del Ministerio de Economía y Hacienda.

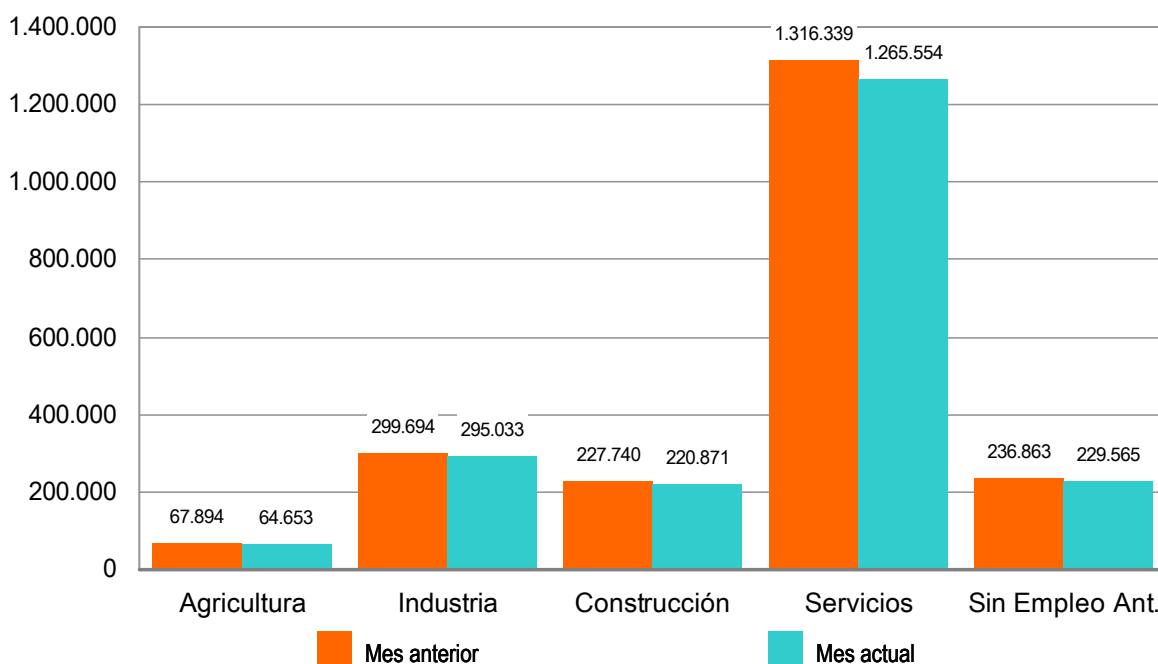
EVOLUCIÓN DEL PARO REGISTRADO

2002 - 2006



Por sectores económicos, el paro registrado presenta las siguientes variaciones respecto a marzo: En Agricultura se reduce en 3.241 (-4,77%); en Industria baja en 4.661 (-1,56%); en Construcción se reduce en 6.869 (-3,02%); en Servicios descende en 50.785 (-3,86%). Por último, el colectivo Sin Empleo Anterior baja en 7.298 personas (-3,08%).

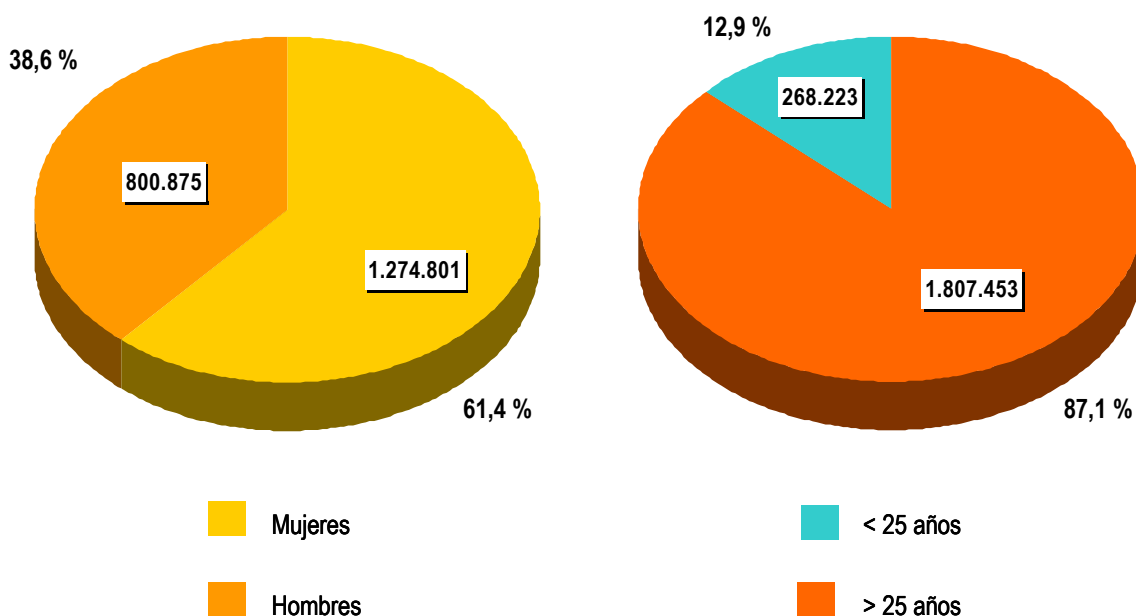
PARO REGISTRADO POR SECTORES
COMPARACIÓN CON EL MES ANTERIOR



El desempleo masculino se sitúa en 800.875 al bajar 32.969 (-3,95%) y el femenino en 1.274.801, al descender en 39.885 (-3,03%) en relación al mes de marzo. Si lo comparamos con abril de 2005, el paro masculino baja en 32.037 (-3,85%) personas. Por el contrario, el femenino se incrementa en 11.768 (0,93%).

Por su parte, el desempleo de los jóvenes menores de 25 años se reduce en abril en 18.835 personas (-6,56%) respecto al mes anterior y el paro de 25 y más años baja en 54.019 (-2,90%).

PARO REGISTRADO POR SEXO Y EDAD



El paro registrado desciende en todas las Comunidades, entre las que destacan: Andalucía (-17.800), Cataluña (-10.584) y Balears (-7.161).

En cuanto a las provincias, el desempleo registrado desciende en 51, entre las que destacan: Balears (-7.161), Sevilla (-5.290) y Barcelona (-5.199) Por el contrario, sube en una: Las Palmas (236).

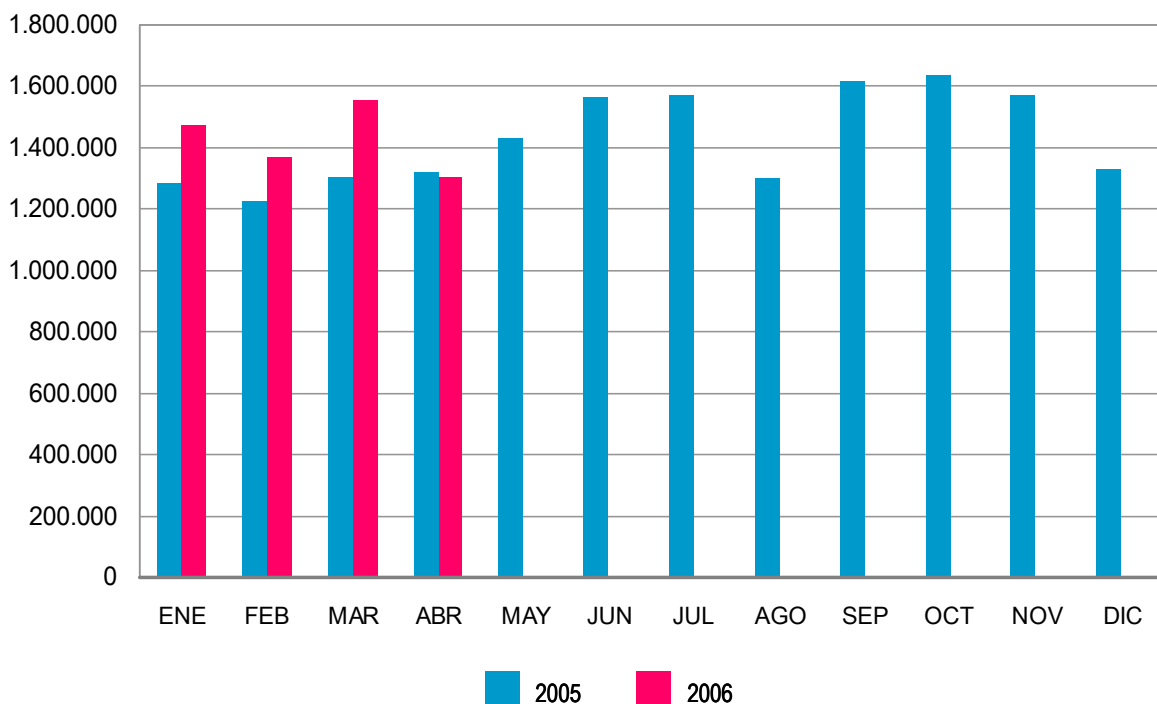
CONTRATOS

El número de contratos registrados durante el mes de abril ha sido de 1.304.213. Supone un descenso de 18.584 (-1,40%) sobre el mismo mes del año 2005. Por su parte, la contratación acumulada en los primeros cuatro meses de 2006 ha alcanzado la cifra de 5.698.932, lo que supone 553.517 contratos más (10,76%) que en igual periodo del año anterior.

En abril de 2006 se han registrado 145.658 contratos de trabajo de carácter indefinido, la mayor cifra registrada en este mes en la serie histórica. Representan el 11,17% de todos los contratos. Supone una subida de 12.511 (9,40%) sobre igual mes del año anterior. En magnitudes acumuladas, se han realizado 642.220 contratos hasta abril de 2006. Representa un aumento de 113.732 (21,52%) sobre el mismo periodo del año 2005.

EVOLUCIÓN MENSUAL DE LOS CONTRATOS REGISTRADOS

2005 - 2006



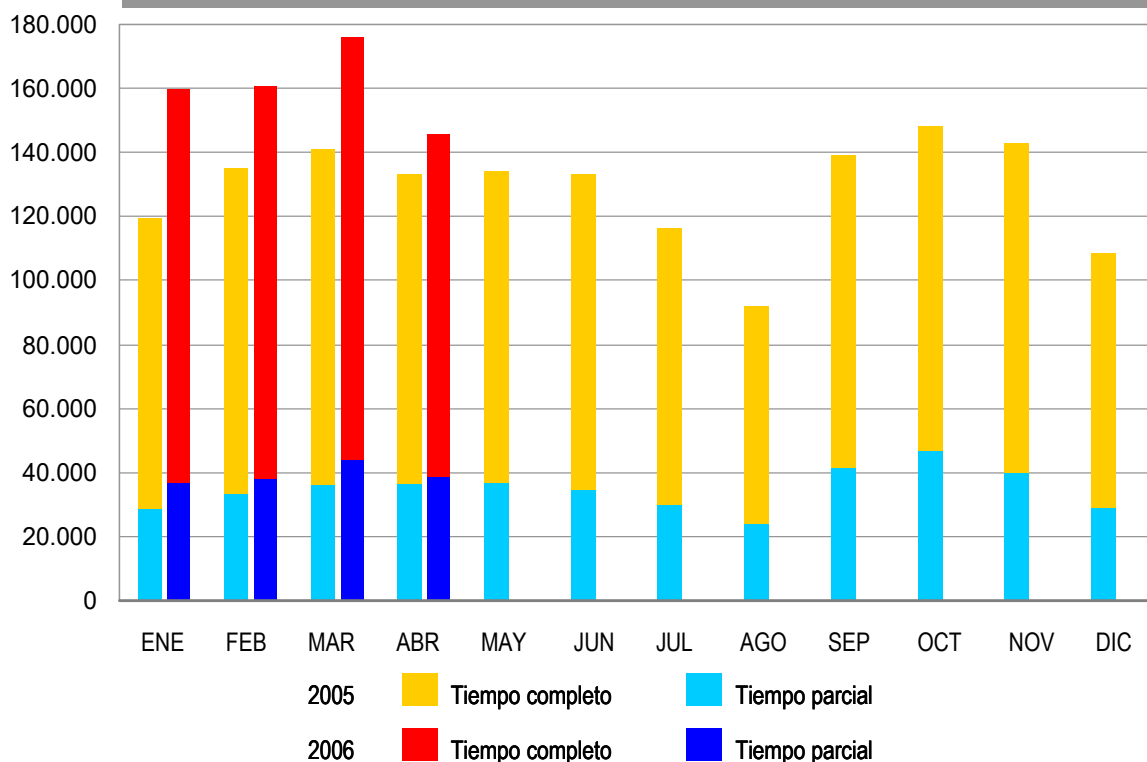
Los contratos indefinidos del mes de abril se dividen, en cuanto a la duración de su jornada, en 106.756 a tiempo completo y 38.902 a tiempo parcial. Los primeros han tenido una subida, respecto a abril de 2005, de 10.173 (10,53%) y los segundos se han incrementado en 2.338 (6,39%).

En términos acumulados, los contratos indefinidos a tiempo completo alcanzan en los cuatro primeros meses de este ejercicio un total de 484.339: el 22,97% más que en igual periodo del año 2005. Los contratos indefinidos a tiempo parcial, que suponen un total de 157.881, registran un ascenso del 17,27% en relación a igual periodo del año anterior.

El resto de contratos, hasta completar el total de 1.304.213 del mes de abril de 2006, son 12.682 de carácter formativo y 1.145.873 otro tipo de contratos temporales. Dentro de este último grupo destacan: Eventuales por Circunstancia de la Producción -de jornada a tiempo completo-, con 433.404 (33,23%), seguido de Obra o Servicio Determinado -con jornada a tiempo completo-, 382.457 (29,32%). Los contratos temporales con jornada a tiempo parcial ascienden a 255.025 (19,55%).

EVOLUCIÓN MENSUAL DE LA CONTRATACIÓN INDEFINIDA

2005 - 2006



PRESTACIONES

El número de solicitudes de prestaciones a nivel nacional registradas en el mes de marzo de 2006 ascendió a 330.422, lo que representa un incremento del 3,2% sobre el mismo mes del año anterior.

Las altas tramitadas han sido 303.427 lo que supone un aumento del 6,4 % sobre el mes de marzo de 2005.

El plazo medio de reconocimiento del mes marzo de 2006 ha sido de 9 días, disminuyendo en cuatro días respecto al mismo mes del año anterior (13 días).

Los beneficiarios existentes a final del mes fueron 1.333.030 con un incremento respecto al mismo mes del año anterior del 3,2%.

Las coberturas del sistema en este mes fueron del 69,37% en la bruta y del 80,11% en la neta, frente al 65,71% y al 75,32% respectivamente del mes de marzo de 2005, con unas mejoras del 5,6% y 6,4% respectivamente.

Los gastos totales de marzo de 2006 ascendieron a 1.165,7 millones de euros, lo que supone un aumento del 7,5% respecto al mismo mes del año anterior.

El gasto medio mensual por beneficiario, sin incluir el subsidio agrario de Andalucía y Extremadura, en el mes de febrero de 2006 ha sido de 951,3 €, lo que supone un aumento sobre el mismo mes del año anterior de 34,8 € (3,8%).

El número de beneficiarios extranjeros del mes de marzo de 2006 fue de 73.562, lo que representa un 26,4% más que el año anterior. Este incremento es superior en los beneficiarios procedentes de países no comunitarios.

En relación con el total de beneficiarios de prestaciones por desempleo, los beneficiarios extranjeros representan el 5,5%.

Los beneficiarios extranjeros suponen, por otro lado, el 46,85% del total de demandantes de empleo extranjeros.

Por último el gasto de las prestaciones de los beneficiarios extranjeros ha sido de 59,8 millones de euros (un 30,0% de incremento sobre 2005) que en relación con el gasto total de las prestaciones por desempleo supone el 5,1%.

ANEXO 1

**DEMANDANTES DE EMPLEO
Y PARO REGISTRADO**

DEMANDANTES DE EMPLEO POR SEXO, EDAD Y SECTORES ECONÓMICOS

COLECTIVOS	TOTAL DEMANDANTES	OCUPADOS	CON DISPONIBILIDAD LIMITADA	DENOS		
				TOTAL	OTROS NO OCUPADOS (*)	PARADOS REGISTRADOS
TOTAL	2.993.706	541.651	102.492	2.349.563	273.887	2.075.676
SEXO:						
HOMBRES	1.167.574	235.624	55.691	876.259	75.384	800.875
MUJERES	1.826.132	306.027	46.801	1.473.304	198.503	1.274.801
MENORES DE 25 AÑOS:						
HOMBRES	169.274	28.387	4.935	135.952	12.645	123.307
MUJERES	206.194	33.501	5.304	167.389	22.473	144.916
TOTAL	375.468	61.888	10.239	303.341	35.118	268.223
MAYORES DE 25 AÑOS:						
HOMBRES	998.300	207.237	50.756	740.307	62.739	677.568
MUJERES	1.619.938	272.526	41.497	1.305.915	176.030	1.129.885
TOTAL	2.618.238	479.763	92.253	2.046.222	238.769	1.807.453
SECTORES:						
AGRICULTURA	291.184	76.792	6.773	207.619	142.966	64.653
INDUSTRIA	390.477	71.101	14.771	304.605	9.572	295.033
CONSTRUCCIÓN	297.668	44.085	12.070	241.513	20.642	220.871
SERVICIOS	1.724.067	333.893	57.821	1.332.353	66.799	1.265.554
SIN EMPLEO ANTERIOR	290.310	15.780	11.057	263.473	33.908	229.565

DEMANDANTES DE EMPLEO POR COMUNIDADES AUTÓNOMAS

COMUNIDADES AUTÓNOMAS	TOTAL DEMANDANTES	OCUPADOS	CON DISPONIBILIDAD LIMITADA	DENOS		
				TOTAL	OTROS NO OCUPADOS (*)	PARADOS REGISTRADOS
ANDALUCÍA	844.723	155.917	29.603	659.203	188.118	471.085
ARAGÓN	59.293	14.911	1.942	42.440	2.686	39.754
ASTURIAS	73.873	12.081	3.437	58.355	2.567	55.788
ILLES BALEARS	55.991	18.035	2.290	35.666	596	35.070
CANARIAS	161.649	16.441	4.121	141.087	5.202	135.885
CANTABRIA	30.058	5.093	1.124	23.841	850	22.991
CASTILLA LA MANCHA	120.644	19.357	3.907	97.380	3.039	94.341
CASTILLA LEÓN	153.022	27.156	4.215	121.651	4.770	116.881
CATALUÑA	338.844	63.565	10.460	264.819	4.830	259.989
COM. VALENCIANA	269.556	54.015	8.662	206.879	7.555	199.324
EXTREMADURA	133.803	22.430	5.219	106.154	28.373	77.781
GALICIA	212.873	25.778	10.338	176.757	6.425	170.332
MADRID	299.653	59.083	8.255	232.315	12.080	220.235
MURCIA	60.628	13.436	1.826	45.366	1.533	43.833
NAVARRA	31.961	9.258	1.088	21.615	574	21.041
PAÍS VASCO	113.833	19.743	5.079	89.011	3.826	85.185
LA RIOJA	14.961	3.379	465	11.117	361	10.756
CEUTA	9.400	892	139	8.369	261	8.108
MELILLA	8.941	1.081	322	7.538	241	7.297
TOTAL NACIONAL	2.993.706	541.651	102.492	2.349.563	273.887	2.075.676

(*) Considerados parados por la EPA

EVOLUCIÓN DE DEMANDANTES DE EMPLEO NO OCUPADOS (DENOS) POR SEXO, EDAD Y SECTORES ECONÓMICOS

COLECTIVOS	DATOS ABSOLUTOS MES	VARIACIONES			
		MES ANTERIOR		INTERANUAL (1)	
		ABSOLUTA	RELATIVA	ABSOLUTA	RELATIVA
TOTAL	2.349.563	-78.604	-3,24	-114.640	-4,65
SEXO:					
HOMBRES	876.259	-33.907	-3,73	-58.290	-6,24
MUJERES	1.473.304	-44.697	-2,94	-56.350	-3,68
MENORES DE 25 AÑOS:					
HOMBRES	135.952	-8.921	-6,16	-12.121	-8,19
MUJERES	167.389	-11.072	-6,20	-20.100	-10,72
TOTAL	303.341	-19.993	-6,18	-32.221	-9,60
MAYORES DE 25 AÑOS:					
HOMBRES	740.307	-24.986	-3,26	-46.169	-5,87
MUJERES	1.305.915	-33.625	-2,51	-36.250	-2,70
TOTAL	2.046.222	-58.611	-2,78	-82.419	-3,87
SECTORES:					
AGRICULTURA	207.619	-5.468	-2,57	3.964	1,95
INDUSTRIA	304.605	-5.034	-1,63	-20.820	-6,40
CONSTRUCCIÓN	241.513	-7.120	-2,86	-20.726	-7,90
SERVICIOS	1.332.353	-53.215	-3,84	-62.205	-4,46
SIN EMPLEO ANTERIOR	263.473	-7.767	-2,86	-14.853	-5,34

EVOLUCIÓN DE DEMANDANTES DE EMPLEO NO OCUPADOS (DENOS) POR COMUNIDADES AUTÓNOMAS

COMUNIDADES AUTÓNOMAS	DATOS ABSOLUTOS MES	VARIACIONES			
		MES ANTERIOR		INTERANUAL (1)	
		ABSOLUTA	RELATIVA	ABSOLUTA	RELATIVA
ANDALUCÍA	659.203	-21.033	-3,09	4.591	0,70
ARAGÓN	42.440	-2.143	-4,81	-3.151	-6,91
ASTURIAS	58.355	-3.449	-5,58	-7.989	-12,04
ILLES BALEARS	35.666	-7.211	-16,82	-5.259	-12,85
CANARIAS	141.087	-252	-0,18	-4.333	-2,98
CANTABRIA	23.841	-1.203	-4,80	-3.556	-12,98
CASTILLA LA MANCHA	97.380	-3.430	-3,40	-6.576	-6,33
CASTILLA LEÓN	121.651	-3.738	-2,98	-6.676	-5,20
CATALUÑA	264.819	-10.866	-3,94	-17.480	-6,19
COM. VALENCIANA	206.879	-5.505	-2,59	-13.045	-5,93
EXTREMADURA	106.154	-1.944	-1,80	-3.027	-2,77
GALICIA	176.757	-6.011	-3,29	-18.953	-9,68
MADRID	232.315	-4.169	-1,76	-23.133	-9,06
MURCIA	45.366	-2.673	-5,56	-1.824	-3,87
NAVARRA	21.615	-1.163	-5,11	-1.640	-7,05
PAÍS VASCO	89.011	-3.378	-3,66	-3.284	-3,56
LA RIOJA	11.117	-66	-0,59	-101	-0,90
CEUTA	8.369	-48	-0,57	841	11,17
MELILLA	7.538	-322	-4,10	-45	-0,59
TOTAL NACIONAL	2.349.563	-78.604	-3,24	-114.640	-4,65

(1) Respecto al mismo mes del año anterior

EVOLUCIÓN DEL PARO REGISTRADO POR SEXO, EDAD Y SECTORES ECONÓMICOS

COLECTIVOS	DATOS ABSOLUTOS MES	VARIACIONES			
		MES ANTERIOR		INTERANUAL (1)	
		ABSOLUTA	RELATIVA	ABSOLUTA	RELATIVA
TOTAL	2.075.676	-72.854	-3,39	-20.269	-0,97
SEXO:					
HOMBRES	800.875	-32.969	-3,95	-32.037	-3,85
MUJERES	1.274.801	-39.885	-3,03	11.768	0,93
MENORES DE 25 AÑOS:					
HOMBRES	123.307	-8.573	-6,50	852	0,70
MUJERES	144.916	-10.262	-6,61	-3.499	-2,36
TOTAL	268.223	-18.835	-6,56	-2.647	-0,98
MAYORES DE 25 AÑOS:					
HOMBRES	677.568	-24.396	-3,48	-32.889	-4,63
MUJERES	1.129.885	-29.623	-2,55	15.267	1,37
TOTAL	1.807.453	-54.019	-2,90	-17.622	-0,97
SECTORES:					
AGRICULTURA	64.653	-3.241	-4,77	9.236	16,67
INDUSTRIA	295.033	-4.661	-1,56	-8.970	-2,95
CONSTRUCCIÓN	220.871	-6.869	-3,02	-15.390	-6,51
SERVICIOS	1.265.554	-50.785	-3,86	-10.818	-0,85
SIN EMPLEO ANTERIOR	229.565	-7.298	-3,08	5.673	2,53

EVOLUCIÓN DEL PARO REGISTRADO POR COMUNIDADES AUTÓNOMAS

COMUNIDADES AUTÓNOMAS	DATOS ABSOLUTOS MES	VARIACIONES			
		MES ANTERIOR		INTERANUAL (1)	
		ABSOLUTA	RELATIVA	ABSOLUTA	RELATIVA
ANDALUCÍA	471.085	-17.800	-3,64	31.969	7,28
ARAGÓN	39.754	-2.121	-5,07	-1.157	-2,83
ASTURIAS	55.788	-3.336	-5,64	-6.636	-10,63
ILLES BALEARS	35.070	-7.161	-16,96	-4.639	-11,68
CANARIAS	135.885	-651	-0,48	-1.879	-1,36
CANTABRIA	22.991	-1.168	-4,83	-2.870	-11,10
CASTILLA LA MANCHA	94.341	-3.400	-3,48	-4.090	-4,16
CASTILLA LEÓN	116.881	-3.698	-3,07	-1.362	-1,15
CATALUÑA	259.989	-10.584	-3,91	-3.211	-1,22
COM. VALENCIANA	199.324	-5.203	-2,54	-1.863	-0,93
EXTREMADURA	77.781	-1.035	-1,31	317	0,41
GALICIA	170.332	-5.782	-3,28	-10.251	-5,68
MADRID	220.235	-3.625	-1,62	-13.283	-5,69
MURCIA	43.833	-2.546	-5,49	-563	-1,27
NAVARRA	21.041	-1.177	-5,30	-1.015	-4,60
PAÍS VASCO	85.185	-3.161	-3,58	-1.050	-1,22
LA RIOJA	10.756	-54	-0,50	306	2,93
CEUTA	8.108	-38	-0,47	925	12,88
MELILLA	7.297	-314	-4,13	83	1,15
TOTAL NACIONAL	2.075.676	-72.854	-3,39	-20.269	-0,97

(1) Respecto al mismo mes del año anterior

EVOLUCIÓN DE LA VARIACIÓN DEL PARO REGISTRADO EN EL MES CON RESPECTO AL MES ANTERIOR *

AÑO	TOTAL	AGRICULTURA	INDUSTRIA	CONSTRUCCIÓN	SERVICIOS	SIN EMPLEO ANTERIOR
1997	-52.362	1.188	-10.460	-13.540	-22.089	-7.462
1998	-81.202	-3.269	-9.116	-9.058	-46.264	-13.495
1999	-57.962	-2.477	-7.687	-9.443	-30.382	-7.973
2000	-58.337	-2.796	-4.214	862	-44.438	-7.751
2001	-70.552	6.412	-9.803	-3.135	-53.549	-10.477
2002	-23.033	8	-5.074	-3.789	-15.200	1.022
2003	-59.023	-1.334	-2.179	-1.967	-47.960	-5.583
2004	-19.141	-126	-442	282	-18.468	-388
2005	-48.890	-1.036	-6.494	-11.144	-31.795	1.579
2006	-72.854	-3.241	-4.661	-6.869	-50.785	-7.298

(*) Los datos anteriores a mayo de 2005 son reconstruidos, porque en esa fecha entró en funcionamiento el SISPE.

Desde enero de 1996 hasta enero de 2001, la estimación es provisional y no está basada en datos desagregados.

EVOLUCIÓN MENSUAL DEL PARO REGISTRADO *

MESES	AÑO 2005			AÑO 2006		
	PARO REGISTRADO	% DE VARIACIÓN		PARO REGISTRADO	% DE VARIACIÓN	
		MENSUAL	ANUAL		MENSUAL	ANUAL
ENERO	2.176.599	3,02	-2,51	2.171.503	3,26	-0,23
FEBRERO	2.165.420	-0,51	-2,43	2.169.277	-0,10	0,18
MARZO	2.144.835	-0,95	-1,68	2.148.530	-0,96	0,17
ABRIL	2.095.945	-2,28	-3,07	2.075.676	-3,39	-0,97
MAYO	2.007.393	-4,22	-3,98			
JUNIO	1.974.860	-1,62	-3,86			
JULIO	1.989.417	0,74	-1,23			
AGOSTO	2.019.110	1,49	-1,49			
SEPTIEMBRE	2.013.286	-0,29	-1,82			
OCTUBRE	2.052.861	1,97	-1,11			
NOVIEMBRE	2.095.580	2,08	-1,20			
DICIEMBRE	2.102.937	0,35	-0,46			

EVOLUCIÓN DEL PARO REGISTRADO (SERIES) *

AÑOS	DATOS ABSOLUTOS MES	VARIACIONES			
		MES ANTERIOR		INTERANUAL (1)	
		ABSOLUTA	RELATIVA	ABSOLUTA	RELATIVA
1997	2.699.192	-52.362	-1,90	-192.387	-6,65
1998	2.442.803	-81.202	-3,22	-256.389	-9,50
1999	2.144.375	-57.962	-2,63	-298.428	-12,22
2000	1.983.994	-58.337	-2,86	-160.381	-7,48
2001	1.910.454	-70.552	-3,56	-73.540	-3,71
2002	2.060.070	-23.033	-1,11	149.616	7,83
2003	2.104.475	-59.023	-2,73	44.405	2,16
2004	2.162.405	-19.141	-0,88	57.930	2,75
2005	2.095.945	-48.890	-2,28	-66.460	-3,07
2006	2.075.676	-72.854	-3,39	-20.269	-0,97

(1) Respecto al mismo mes del año anterior.

(*) Los datos anteriores a Mayo 2005 son simulados.

EVOLUCIÓN DEL PARO REGISTRADO SEGÚN SEXO Y EDAD. SERIES *

AÑOS/MESES	PARO REGISTRADO			MENORES DE 25 AÑOS			RESTO EDADES		
	TOTAL	HOMBRES	MUJERES	TOTAL	HOMBRES	MUJERES	TOTAL	HOMBRES	MUJERES
AÑO 2002									
ENERO	2.075.022	855.696	1.219.326	316.333	130.557	185.776	1.758.689	725.139	1.033.550
FEBRERO	2.149.908	912.863	1.237.045	326.110	141.239	184.871	1.823.797	771.624	1.052.173
MARZO	2.083.103	851.267	1.231.836	313.808	130.622	183.186	1.769.295	720.645	1.048.650
ABRIL	2.060.070	836.150	1.223.921	304.690	127.821	176.869	1.755.380	708.328	1.047.051
MAYO	2.002.924	809.738	1.193.186	290.945	122.674	168.271	1.711.978	687.063	1.024.915
JUNIO	1.962.963	788.298	1.174.664	289.756	124.328	165.428	1.673.207	663.970	1.009.237
JULIO	1.961.852	785.360	1.176.491	276.992	119.202	157.791	1.684.859	666.159	1.018.700
AGOSTO	1.983.982	806.706	1.177.276	276.524	120.990	155.534	1.707.458	685.716	1.021.742
SEPTIEMBRE	2.006.786	809.363	1.197.423	292.443	126.710	165.732	1.714.343	682.652	1.031.691
OCTUBRE	2.064.512	832.940	1.231.572	311.756	134.430	177.326	1.752.757	698.511	1.054.246
NOVIEMBRE	2.117.144	856.653	1.260.491	321.126	138.902	182.224	1.796.017	717.751	1.078.267
DICIEMBRE	2.127.018	895.080	1.231.938	308.145	139.093	169.052	1.818.873	755.987	1.062.886
AÑO 2003									
ENERO	2.185.156	906.085	1.279.072	325.103	144.201	180.902	1.860.053	761.883	1.098.170
FEBRERO	2.180.216	891.117	1.289.099	327.311	143.493	183.818	1.852.905	747.624	1.105.281
MARZO	2.163.498	875.720	1.287.779	325.265	141.284	183.981	1.838.233	734.436	1.103.798
ABRIL	2.104.475	852.289	1.252.186	309.421	135.543	173.878	1.795.054	716.745	1.078.308
MAYO	2.035.601	817.253	1.218.348	291.739	127.960	163.779	1.743.862	689.292	1.054.570
JUNIO	2.020.367	806.263	1.214.104	294.404	131.168	163.236	1.725.963	675.095	1.050.868
JULIO	1.995.964	795.867	1.200.097	276.611	124.376	152.235	1.719.353	671.491	1.047.862
AGOSTO	2.016.675	816.770	1.199.905	273.914	124.697	149.216	1.742.762	692.073	1.050.689
SEPTIEMBRE	2.039.630	818.963	1.220.667	289.738	129.999	159.739	1.749.892	688.964	1.060.928
OCTUBRE	2.096.606	845.077	1.251.529	304.795	136.457	168.338	1.791.811	708.620	1.083.191
NOVIEMBRE	2.143.206	866.182	1.277.024	311.442	139.599	171.843	1.831.764	726.583	1.105.181
DICIEMBRE	2.181.248	922.060	1.259.188	299.160	139.968	159.192	1.882.088	782.092	1.099.996
AÑO 2004									
ENERO	2.232.560	923.156	1.309.404	313.992	142.392	171.600	1.918.568	780.764	1.137.804
FEBRERO	2.219.300	903.903	1.315.397	311.155	139.030	172.125	1.908.145	764.873	1.143.272
MARZO	2.181.546	882.204	1.299.343	300.250	134.122	166.128	1.881.296	748.082	1.133.214
ABRIL	2.162.405	872.859	1.289.546	297.170	133.317	163.853	1.865.236	739.543	1.125.693
MAYO	2.090.702	840.336	1.250.366	276.731	124.752	151.980	1.813.970	715.584	1.098.386
JUNIO	2.054.113	814.869	1.239.244	275.760	125.016	150.744	1.778.353	689.853	1.088.500
JULIO	2.014.218	797.767	1.216.450	255.951	116.887	139.064	1.758.266	680.881	1.077.386
AGOSTO	2.049.639	826.569	1.223.070	255.617	119.124	136.493	1.794.022	707.445	1.086.577
SEPTIEMBRE	2.050.514	822.223	1.228.291	269.511	124.143	145.368	1.781.002	698.079	1.082.923
OCTUBRE	2.075.811	834.061	1.241.750	276.975	126.850	150.126	1.798.836	707.211	1.091.625
NOVIEMBRE	2.121.089	855.839	1.265.251	284.530	130.728	153.802	1.836.559	725.111	1.111.448
DICIEMBRE	2.112.715	878.020	1.234.695	268.813	127.148	141.665	1.843.902	750.872	1.093.029
AÑO 2005									
ENERO	2.176.599	892.559	1.284.040	280.151	129.581	150.570	1.896.448	762.978	1.133.470
FEBRERO	2.165.420	872.326	1.293.094	283.305	128.872	154.433	1.882.115	743.454	1.138.661
MARZO	2.144.835	863.168	1.281.667	279.384	127.518	151.866	1.865.451	735.650	1.129.801
ABRIL	2.095.945	832.912	1.263.033	270.870	122.455	148.415	1.825.075	710.457	1.114.618
MAYO	2.007.393	782.160	1.225.233	258.851	116.784	142.067	1.748.542	665.376	1.083.166
JUNIO	1.974.860	758.514	1.216.346	255.429	117.422	138.007	1.719.431	641.092	1.078.339
JULIO	1.989.417	763.528	1.225.889	244.257	112.901	131.356	1.745.160	650.627	1.094.533
AGOSTO	2.019.110	790.103	1.229.007	247.222	115.702	131.520	1.771.888	674.401	1.097.487
SEPTIEMBRE	2.013.286	784.260	1.229.026	263.228	123.027	140.201	1.750.058	661.233	1.088.825
OCTUBRE	2.052.861	803.777	1.249.084	278.101	129.430	148.671	1.774.760	674.347	1.100.413
NOVIEMBRE	2.095.580	821.035	1.274.545	286.670	133.641	153.029	1.808.910	687.394	1.121.516
DICIEMBRE	2.102.937	851.963	1.250.974	275.895	133.009	142.886	1.827.042	718.954	1.108.088
AÑO 2006									
ENERO	2.171.503	864.667	1.306.836	288.603	135.602	153.001	1.882.900	729.065	1.153.835
FEBRERO	2.169.277	852.501	1.316.776	290.364	134.131	156.233	1.878.913	718.370	1.160.543
MARZO	2.148.530	833.844	1.314.686	287.058	131.880	155.178	1.861.472	701.964	1.159.508
ABRIL	2.075.676	800.875	1.274.801	268.223	123.307	144.916	1.807.453	677.568	1.129.885
MAYO									
JUNIO									
JULIO									
AGOSTO									
SEPTIEMBRE									
OCTUBRE									
NOVIEMBRE									
DICIEMBRE									

(*) Los datos anteriores a Mayo 2005 son simulados

EVOLUCIÓN DEL PARO REGISTRADO SEGÚN SECTORES Y PORCENTAJE DE VARIACIÓN SOBRE EL MES ANTERIOR. SERIES *

AÑOS/MESES	TOTAL		AGRICULTURA		INDUSTRIA		CONSTRUCCIÓN		SERVICIOS		SIN EMP.ANTERIOR	
	ABSOLUTO	%	ABSOLUTO	%	ABSOLUTO	%	ABSOLUTO	%	ABSOLUTO	%	ABSOLUTO	%
AÑO 2002												
ENERO	2.075.022	4,34	52.561	6,18	318.996	1,80	220.307	1,40	1.215.120	6,30	268.037	0,97
FEBRERO	2.149.908	3,61	63.331	20,49	324.617	1,76	217.320	-1,36	1.270.081	4,52	274.558	2,43
MARZO	2.083.103	-3,11	56.026	-11,53	319.544	-1,56	219.315	0,92	1.212.807	-4,51	275.411	0,31
ABRIL	2.060.070	-1,11	56.035	0,01	314.470	-1,59	215.526	-1,73	1.197.607	-1,25	276.432	0,37
MAYO	2.002.924	-2,77	54.162	-3,34	307.861	-2,10	210.832	-2,18	1.155.898	-3,48	274.170	-0,82
JUNIO	1.962.963	-2,00	54.574	0,76	298.395	-3,08	203.899	-3,29	1.126.867	-2,51	279.227	1,84
JULIO	1.961.852	-0,06	53.561	-1,86	300.317	0,64	207.464	1,75	1.133.244	0,57	267.266	-4,28
AGOSTO	1.983.982	1,13	52.570	-1,85	311.964	3,88	220.444	6,26	1.141.459	0,72	257.545	-3,64
SEPTIEMBRE	2.006.786	1,15	52.883	0,60	306.896	-1,62	213.656	-3,08	1.164.649	2,03	268.702	4,33
OCTUBRE	2.064.512	2,88	54.038	2,18	309.560	0,87	213.751	0,04	1.209.532	3,85	277.631	3,32
NOVIEMBRE	2.117.144	2,55	54.709	1,24	311.453	0,61	218.360	2,16	1.250.686	3,40	281.936	1,55
DICIEMBRE	2.127.018	0,47	51.019	-6,75	323.929	4,01	250.438	14,69	1.232.384	-1,46	269.248	-4,50
AÑO 2003												
ENERO	2.185.156	2,73	51.108	0,17	325.603	0,52	243.359	-2,83	1.292.332	4,86	272.755	1,30
FEBRERO	2.180.216	-0,23	53.365	4,42	323.756	-0,57	234.721	-3,55	1.289.984	-0,18	278.389	2,07
MARZO	2.163.498	-0,77	53.737	0,70	321.413	-0,72	230.846	-1,65	1.273.947	-1,24	283.556	1,86
ABRIL	2.104.475	-2,73	52.403	-2,48	319.234	-0,68	228.879	-0,85	1.225.987	-3,76	277.973	-1,97
MAYO	2.035.601	-3,27	50.064	-4,46	309.554	-3,03	220.292	-3,75	1.183.174	-3,49	272.518	-1,96
JUNIO	2.020.367	-0,75	49.781	-0,57	302.400	-2,31	218.054	-1,02	1.172.001	-0,94	278.132	2,06
JULIO	1.995.964	-1,21	48.998	-1,57	298.287	-1,36	219.878	0,84	1.164.615	-0,63	264.186	-5,01
AGOSTO	2.016.675	1,04	47.458	-3,14	308.079	3,28	233.591	6,24	1.172.710	0,70	254.836	-3,54
SEPTIEMBRE	2.039.630	1,14	46.925	-1,12	305.189	-0,94	226.161	-3,18	1.196.038	1,99	265.317	4,11
OCTUBRE	2.096.606	2,79	47.951	2,19	306.421	0,40	226.096	-0,03	1.245.058	4,10	271.080	2,17
NOVIEMBRE	2.143.206	2,22	49.942	4,15	307.289	0,28	229.452	1,48	1.282.788	3,03	273.736	0,98
DICIEMBRE	2.181.248	1,77	50.315	0,75	320.654	4,35	267.863	16,74	1.279.620	-0,25	262.796	-4,00
AÑO 2004												
ENERO	2.232.560	2,35	51.101	1,56	321.072	0,13	252.539	-5,72	1.341.324	4,82	266.523	1,42
FEBRERO	2.219.300	-0,59	52.928	3,57	316.488	-1,43	243.842	-3,44	1.337.215	-0,31	268.827	0,86
MARZO	2.181.546	-1,70	53.728	1,51	311.605	-1,54	238.840	-2,05	1.306.377	-2,31	270.996	0,81
ABRIL	2.162.405	-0,88	53.603	-0,23	311.163	-0,14	239.122	0,12	1.287.909	-1,41	270.608	-0,14
MAYO	2.090.702	-3,32	52.526	-2,01	302.784	-2,69	232.392	-2,81	1.241.869	-3,57	261.130	-3,50
JUNIO	2.054.113	-1,75	52.237	-0,55	294.905	-2,60	224.553	-3,37	1.218.365	-1,89	264.053	1,12
JULIO	2.014.218	-1,94	51.081	-2,21	289.929	-1,69	224.715	0,07	1.198.286	-1,65	250.207	-5,24
AGOSTO	2.049.639	1,76	50.020	-2,08	302.045	4,18	241.350	7,40	1.213.574	1,28	242.649	-3,02
SEPTIEMBRE	2.050.514	0,04	49.180	-1,68	296.428	-1,86	230.064	-4,68	1.224.165	0,87	250.676	3,31
OCTUBRE	2.075.811	1,23	49.669	0,99	295.318	-0,37	228.025	-0,89	1.251.246	2,21	251.552	0,35
NOVIEMBRE	2.121.089	2,18	51.733	4,16	295.011	-0,10	231.153	1,37	1.288.797	3,00	254.396	1,13
DICIEMBRE	2.112.715	-0,39	50.292	-2,79	303.582	2,91	252.699	9,32	1.264.785	-1,86	241.357	-5,13
AÑO 2005												
ENERO	2.176.599	3,02	55.704	10,76	311.643	2,66	257.056	1,72	1.333.246	5,41	218.950	-9,28
FEBRERO	2.165.420	-0,51	54.083	-2,91	309.165	-0,80	247.611	-3,67	1.333.490	0,02	221.071	0,97
MARZO	2.144.835	-0,95	56.453	4,38	310.497	0,43	247.405	-0,08	1.308.167	-1,90	222.313	0,56
ABRIL	2.095.945	-2,28	55.417	-1,84	304.003	-2,09	236.261	-4,50	1.276.372	-2,43	223.892	0,71
MAYO	2.007.393	-4,22	56.349	1,68	295.928	-2,66	219.919	-6,92	1.207.691	-5,38	227.506	1,61
JUNIO	1.974.860	-1,62	57.647	2,30	287.583	-2,82	212.251	-3,49	1.185.697	-1,82	231.682	1,84
JULIO	1.989.417	0,74	58.780	1,97	287.705	0,04	218.166	2,79	1.198.440	1,07	226.326	-2,31
AGOSTO	2.019.110	1,49	58.958	0,30	297.670	3,46	230.430	5,62	1.208.039	0,80	224.013	-1,02
SEPTIEMBRE	2.013.286	-0,29	60.744	3,03	290.639	-2,36	218.645	-5,11	1.207.863	-0,01	235.395	5,08
OCTUBRE	2.052.861	1,97	66.136	8,88	293.124	0,86	220.582	0,89	1.249.976	3,49	223.043	-5,25
NOVIEMBRE	2.095.580	2,08	66.737	0,91	293.531	0,14	223.833	1,47	1.282.800	2,63	228.679	2,53
DICIEMBRE	2.102.937	0,35	65.227	-2,26	301.319	2,65	245.100	9,50	1.266.389	-1,28	224.902	-1,65
AÑO 2006												
ENERO	2.171.503	3,26	66.401	1,80	305.207	1,29	241.161	-1,61	1.329.141	4,96	229.593	2,09
FEBRERO	2.169.277	-0,10	67.906	2,27	303.153	-0,67	234.506	-2,76	1.329.703	0,04	234.009	1,92
MARZO	2.148.530	-0,96	67.894	-0,02	299.694	-1,14	227.740	-2,89	1.316.339	-1,01	236.863	1,22
ABRIL	2.075.676	-3,39	64.653	-4,77	295.033	-1,56	220.871	-3,02	1.265.554	-3,86	229.565	-3,08
MAYO												
JUNIO												
JULIO												
AGOSTO												
SEPTIEMBRE												
OCTUBRE												
NOVIEMBRE												
DICIEMBRE												

(*) Los datos anteriores a Mayo 2005 son simulados

EVOLUCIÓN DEL PARO REGISTRADO (EXTRANJEROS) POR SEXO, EDAD Y SECTORES ECONÓMICOS

COLECTIVOS	DATOS ABSOLUTOS MES	VARIACIONES				ZONA ORIGEN	
		MES ANTERIOR		INTERANUAL(1)		PAIS COMUNITARIO	PAIS EXTRACOMUNIT.
		ABSOLUTA	RELATIVA	ABSOLUTA	RELATIVA		
TOTAL	141.939	-15.088	-9,61	22.321	18,66	26.571	115.368
SEXO:							
HOMBRES	70.681	-7.180	-9,22	10.743	17,92	11.941	58.740
MUJERES	71.258	-7.908	-9,99	11.578	19,40	14.630	56.628
MENORES DE 25 AÑOS:							
HOMBRES	7.911	-1.048	-11,70	1.334	20,28	1.107	6.804
MUJERES	7.902	-1.176	-12,95	1.395	21,44	1.299	6.603
TOTAL	15.813	-2.224	-12,33	2.729	20,86	2.406	13.407
MAYORES DE 25 AÑOS:							
HOMBRES	62.770	-6.132	-8,90	9.409	17,63	10.834	51.936
MUJERES	63.356	-6.732	-9,61	10.183	19,15	13.331	50.025
TOTAL	126.126	-12.864	-9,26	19.592	18,39	24.165	101.961
SECTORES:							
AGRICULTURA	7.984	-1.634	-16,99	2.037	34,25	657	7.327
INDUSTRIA	10.560	-672	-5,98	1.630	18,25	1.675	8.885
CONSTRUCCIÓN	21.725	-1.239	-5,40	3.958	22,28	2.253	19.472
SERVICIOS	81.303	-9.499	-10,46	14.701	22,07	18.131	63.172
SIN EMPLEO ANTERIOR	20.367	-2.044	-9,12	-5	-0,02	3.855	16.512

EVOLUCIÓN DEL PARO REGISTRADO (EXTRANJEROS) POR COMUNIDADES AUTÓNOMAS

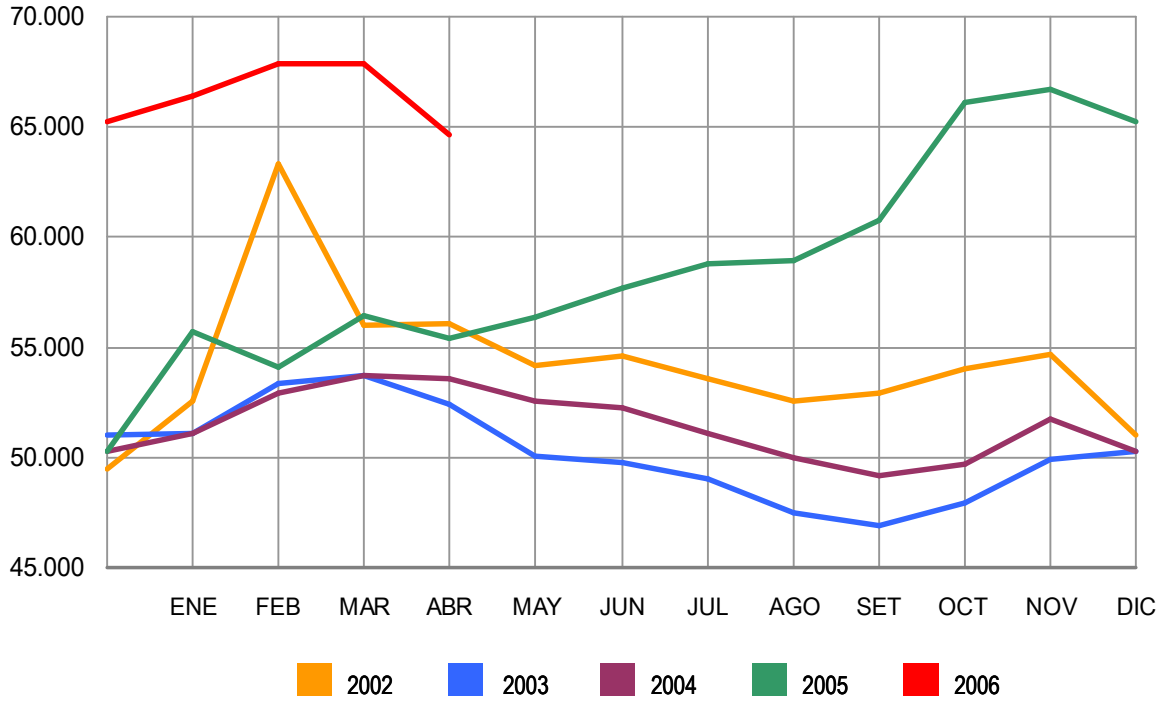
COMUNIDADES AUTÓNOMAS	DATOS ABSOLUTOS MES	VARIACIONES				ZONA ORIGEN	
		MES ANTERIOR		INTERANUAL(1)		PAIS COMUNITARIO	PAIS EXTRACOMUNIT.
		ABSOLUTA	RELATIVA	ABSOLUTA	RELATIVA		
ANDALUCÍA	16.212	-1.798	-9,98	4.313	36,25	4.601	11.611
ARAGÓN	4.758	-768	-13,90	638	15,49	387	4.371
ASTURIAS	1.855	-118	-5,98	114	6,55	473	1.382
ILLES BALEARS	6.309	-2.063	-24,64	19	0,30	2.235	4.074
CANARIAS	9.908	-206	-2,04	1.112	12,64	3.205	6.703
CANTABRIA	1.066	-173	-13,96	-69	-6,08	137	929
CASTILLA LA MANCHA	4.735	-488	-9,34	1.038	28,08	369	4.366
CASTILLA LEÓN	4.840	-345	-6,65	802	19,86	907	3.933
CATALUÑA	30.973	-3.816	-10,97	3.958	14,65	4.352	26.621
COM. VALENCIANA	17.365	-1.807	-9,43	2.757	18,87	3.332	14.033
EXTREMADURA	1.385	-83	-5,65	250	22,03	409	976
GALICIA	5.222	-288	-5,23	345	7,07	1.847	3.375
MADRID	22.827	-1.501	-6,17	3.811	20,04	2.839	19.988
MURCIA	4.020	-649	-13,90	1.266	45,97	365	3.655
NAVARRA	2.597	-433	-14,29	307	13,41	298	2.299
PAÍS VASCO	4.240	-366	-7,95	1.047	32,79	671	3.569
LA RIOJA	1.343	-178	-11,70	230	20,66	123	1.220
CEUTA	952	19	2,04	299	45,79	7	945
MELILLA	1.332	-27	-1,99	84	6,73	14	1.318
TOTAL NACIONAL	141.939	-15.088	-9,61	22.321	18,66	26.571	115.368

(1) Respecto al mismo mes del año anterior

EVOLUCIÓN DEL PARO REGISTRADO POR SECTORES

2002 - 2006

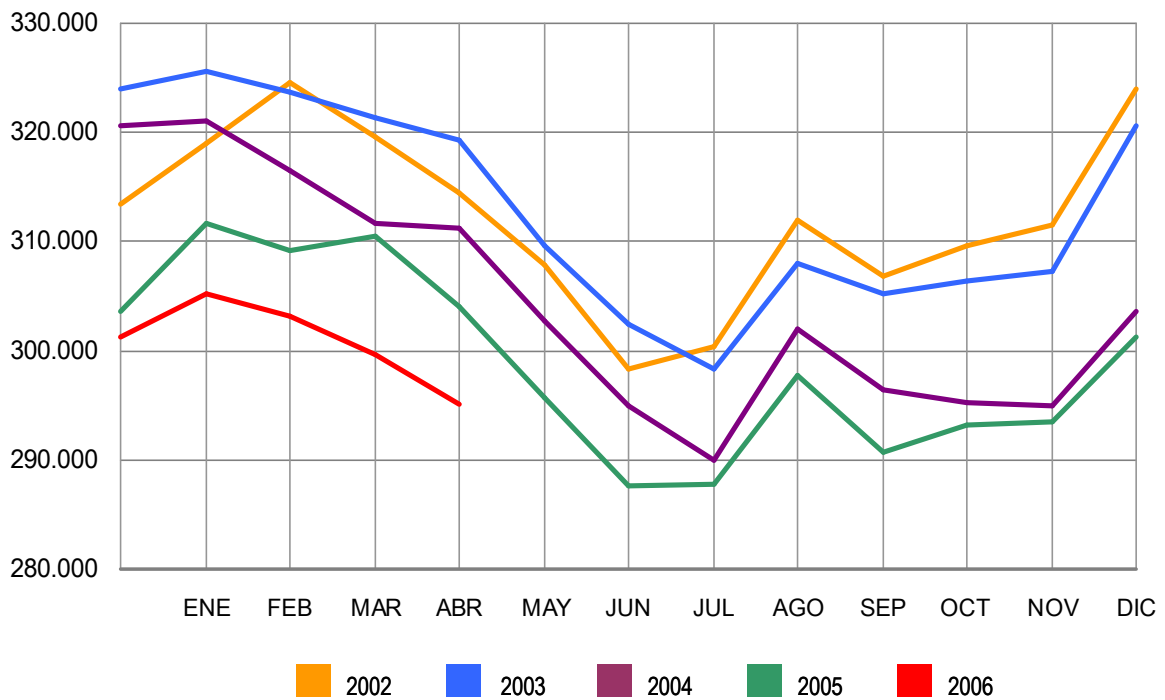
AGRICULTURA



EVOLUCIÓN DEL PARO REGISTRADO POR SECTORES

2002 - 2006

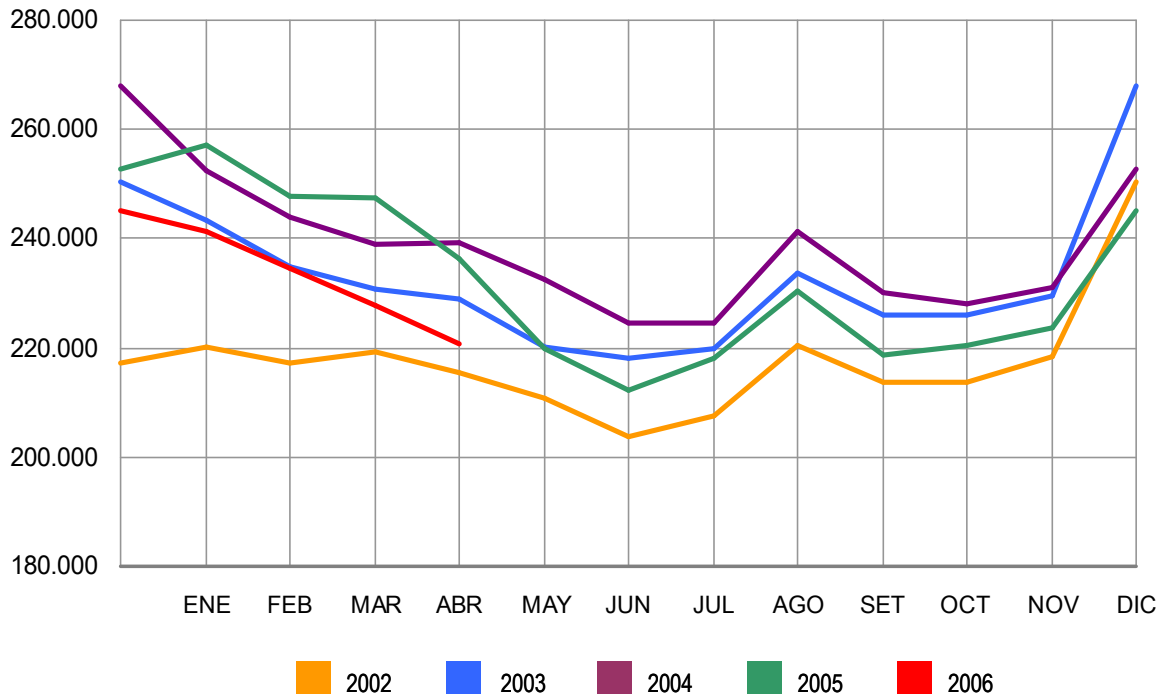
INDUSTRIA



EVOLUCIÓN DEL PARO REGISTRADO POR SECTORES

2002 - 2006

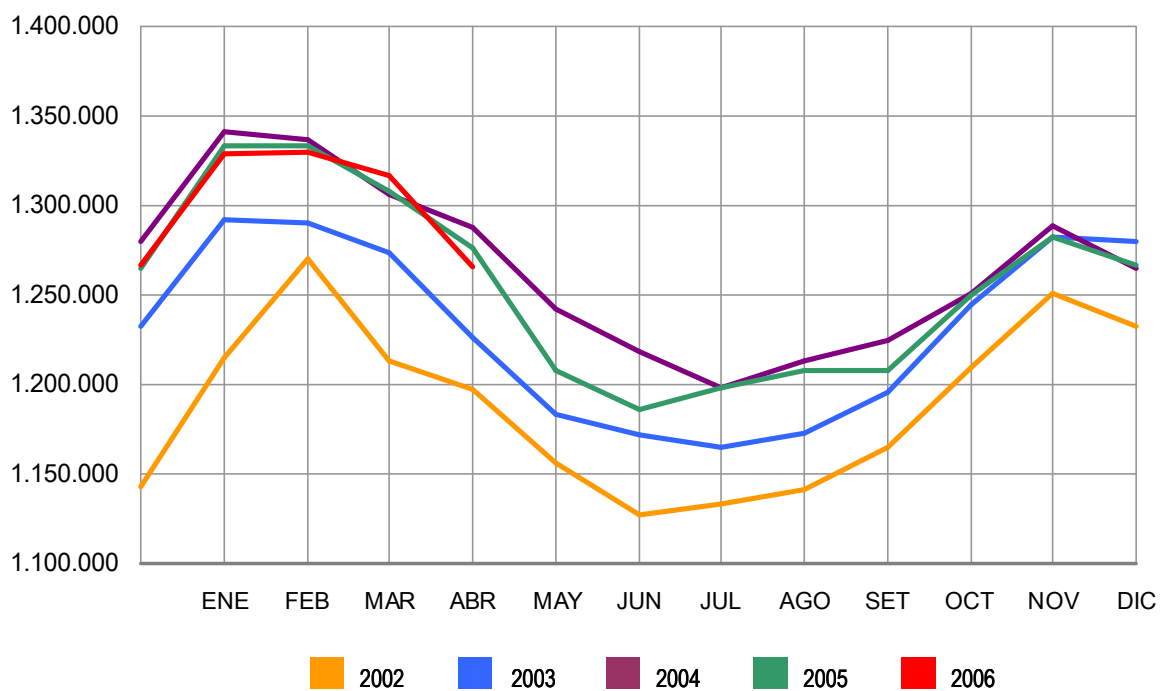
CONSTRUCCIÓN



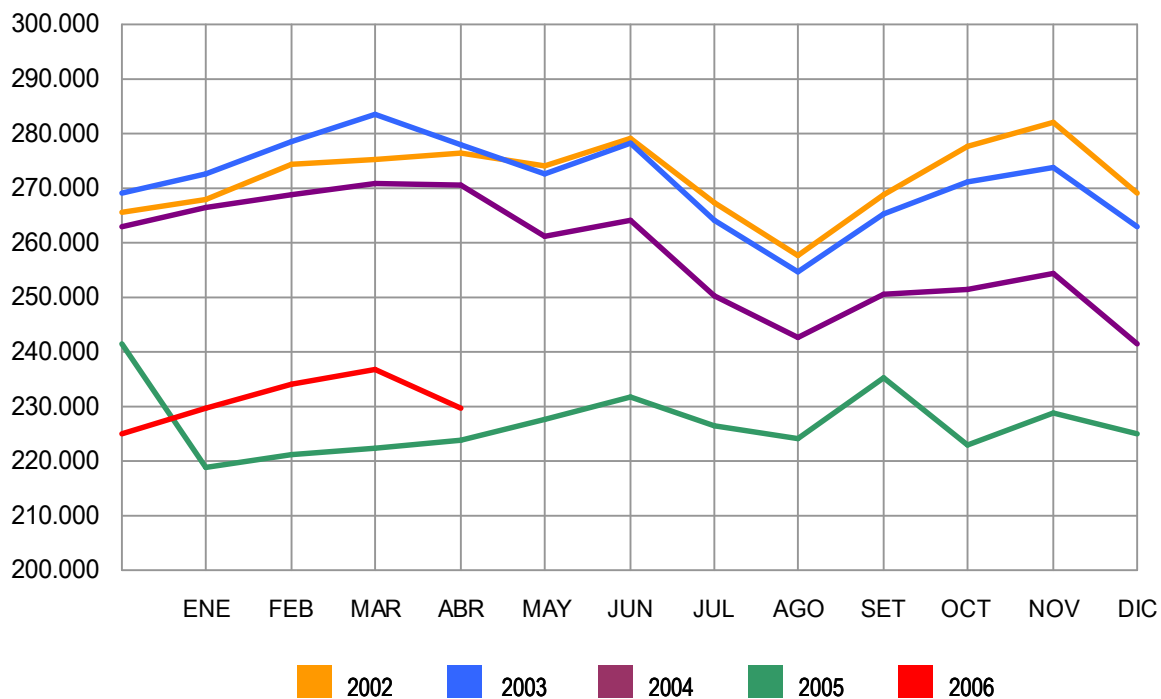
EVOLUCIÓN DEL PARO REGISTRADO POR SECTORES

2002 - 2006

SERVICIOS



EVOLUCIÓN DEL PARO REGISTRADO POR SECTORES
 2002 - 2006 COLECTIVO SIN EMPLEO ANTERIOR



EVOLUCIÓN DEL PARO REGISTRADO POR CC.AA. Y PROVINCIAS

PROVINCIA AUTONOMÍA	PARO REGISTRADO	VARIACIONES			
		MES ANTERIOR		INTERANUAL (1)	
		ABSOLUTA	RELATIVA	ABSOLUTA	RELATIVA
ALMERÍA	24.765	-723	-2,84	3.781	18,02
CÁDIZ	100.463	-3.471	-3,34	5.514	5,81
CÓRDOBA	50.525	-1.734	-3,32	3.127	6,60
GRANADA	42.867	-1.476	-3,33	1.619	3,93
HUELVA	26.604	-853	-3,11	1.726	6,94
JAÉN	32.502	-615	-1,86	2.717	9,12
MÁLAGA	80.476	-3.638	-4,33	9.788	13,85
SEVILLA	112.883	-5.290	-4,48	3.697	3,39
ANDALUCÍA	471.085	-17.800	-3,64	31.969	7,28
HUESCA	5.561	-486	-8,04	-639	-10,31
TERUEL	4.013	-255	-5,97	-99	-2,41
ZARAGOZA	30.180	-1.380	-4,37	-419	-1,37
ARAGÓN	39.754	-2.121	-5,07	-1.157	-2,83
ASTURIAS	55.788	-3.336	-5,64	-6.636	-10,63
ILLES BALEARS	35.070	-7.161	-16,96	-4.639	-11,68
LAS PALMAS	75.795	236	0,31	-731	-0,96
STA. CRUZ DE TENERIFE	60.090	-887	-1,45	-1.148	-1,87
CANARIAS	135.885	-651	-0,48	-1.879	-1,36
CANTABRIA	22.991	-1.168	-4,83	-2.870	-11,10
ALBACETE	24.596	-938	-3,67	-433	-1,73
CIUDAD REAL	28.246	-1.174	-3,99	-1.465	-4,93
CUENCA	8.288	-385	-4,44	-260	-3,04
GUADALAJARA	6.393	-278	-4,17	-745	-10,44
TOLEDO	26.818	-625	-2,28	-1.187	-4,24
CASTILLA LA MANCHA	94.341	-3.400	-3,48	-4.090	-4,16
ÁVILA	7.171	-293	-3,93	92	1,30
BURGOS	12.998	-927	-6,66	-67	-0,51
LEÓN	25.378	-624	-2,40	-21	-0,08
PALENCIA	8.412	-329	-3,76	23	0,27
SALAMANCA	20.579	-351	-1,68	576	2,88
SEGOVIA	4.188	-286	-6,39	-221	-5,01
SORIA	2.489	-163	-6,15	-4	-0,16
VALLADOLID	25.720	-441	-1,69	-1.230	-4,56
ZAMORA	9.946	-284	-2,78	-510	-4,88
CASTILLA LEÓN	116.881	-3.698	-3,07	-1.362	-1,15
BARCELONA	204.349	-5.199	-2,48	-2.256	-1,09
GIRONA	21.592	-2.384	-9,94	-306	-1,40
LLEIDA	10.308	-571	-5,25	-230	-2,18
TARRAGONA	23.740	-2.430	-9,29	-419	-1,73
CATALUÑA	259.989	-10.584	-3,91	-3.211	-1,22
ALICANTE-ALACANT	82.672	-1.599	-1,90	3.569	4,51
CASTELLÓN-CASTELLÓ	15.984	-449	-2,73	-204	-1,26
VALENCIA-VALÈNCIA	100.668	-3.155	-3,04	-5.228	-4,94
COM. VALENCIANA	199.324	-5.203	-2,54	-1.863	-0,93
BADAJOS	53.613	-605	-1,12	670	1,27
CÁCERES	24.168	-430	-1,75	-353	-1,44
EXTREMADURA	77.781	-1.035	-1,31	317	0,41
A CORUÑA	68.525	-1.852	-2,63	-3.333	-4,64
LUGO	17.186	-976	-5,37	-1.304	-7,05
OURENSE	21.463	-508	-2,31	-900	-4,02
PONTEVEDRA	63.158	-2.446	-3,73	-4.714	-6,95
GALICIA	170.332	-5.782	-3,28	-10.251	-5,68
MADRID	220.235	-3.625	-1,62	-13.283	-5,69
MURCIA	43.833	-2.546	-5,49	-563	-1,27
NAVARRA	21.041	-1.177	-5,30	-1.015	-4,60
ÁLAVA	11.328	-466	-3,95	-140	-1,22
GUIPÚZCOA	24.105	-1.263	-4,98	194	0,81
VIZCAYA	49.752	-1.432	-2,80	-1.104	-2,17
PAÍS VASCO	85.185	-3.161	-3,58	-1.050	-1,22
LA RIOJA	10.756	-54	-0,50	306	2,93
CEUTA	8.108	-38	-0,47	925	12,88
MELILLA	7.297	-314	-4,13	83	1,15
TOTAL	2.075.676	-72.854	-3,39	-20.269	-0,97

(1) Respecto al mismo mes del año anterior

PARO REGISTRADO SEGÚN SEXO Y EDAD POR CC.AA. Y PROVINCIAS

PROVINCIA AUTONOMÍA	PARO REGISTRADO			MENORES DE 25 AÑOS			RESTO DE EDADES		
	TOTAL	HOMBRES	MUJERES	TOTAL	HOMBRES	MUJERES	TOTAL	HOMBRES	MUJERES
ALMERÍA	24.765	10.346	14.419	3.850	1.679	2.171	20.915	8.667	12.248
CÁDIZ	100.463	38.399	62.064	14.819	6.708	8.111	85.644	31.691	53.953
CÓRDOBA	50.525	19.079	31.446	8.267	3.734	4.533	42.258	15.345	26.913
GRANADA	42.867	17.120	25.747	6.775	2.810	3.965	36.092	14.310	21.782
HUELVA	26.604	11.416	15.188	4.053	1.907	2.146	22.551	9.509	13.042
JAÉN	32.502	11.101	21.401	5.397	2.155	3.242	27.105	8.946	18.159
MÁLAGA	80.476	32.716	47.760	10.793	5.085	5.708	69.683	27.631	42.052
SEVILLA	112.883	41.435	71.448	16.271	6.982	9.289	96.612	34.453	62.159
ANDALUCÍA	471.085	181.612	289.473	70.225	31.060	39.165	400.860	150.552	250.308
HUESCA	5.561	2.123	3.438	724	358	366	4.837	1.765	3.072
TERUEL	4.013	1.548	2.465	624	265	359	3.389	1.283	2.106
ZARAGOZA	30.180	11.871	18.309	3.802	1.881	1.921	26.378	9.990	16.388
ARAGÓN	39.754	15.542	24.212	5.150	2.504	2.646	34.604	13.038	21.566
ASTURIAS	55.788	21.030	34.758	7.385	3.511	3.874	48.403	17.519	30.884
ILLES BALEARS	35.070	14.795	20.275	5.571	2.458	3.113	29.499	12.337	17.162
LAS PALMAS	75.795	30.961	44.834	10.238	4.595	5.643	65.557	26.366	39.191
STA. CRUZ DE TENERIFE	60.090	24.406	35.684	7.468	3.169	4.299	52.622	21.237	31.385
CANARIAS	135.885	55.367	80.518	17.706	7.764	9.942	118.179	47.603	70.576
CANTABRIA	22.991	9.156	13.835	2.838	1.333	1.505	20.153	7.823	12.330
ALBACETE	24.596	7.803	16.793	3.417	1.378	2.039	21.179	6.425	14.754
CIUDAD REAL	28.246	8.490	19.756	4.845	1.728	3.117	23.401	6.762	16.639
CUENCA	8.288	2.612	5.676	1.119	452	667	7.169	2.160	5.009
GUADALAJARA	6.393	2.212	4.181	733	337	396	5.660	1.875	3.785
TOLEDO	26.818	7.390	19.428	3.848	1.335	2.513	22.970	6.055	16.915
CASTILLA LA MANCHA	94.341	28.507	65.834	13.962	5.230	8.732	80.379	23.277	57.102
ÁVILA	7.171	2.514	4.657	987	445	542	6.184	2.069	4.115
BURGOS	12.998	4.680	8.318	1.548	755	793	11.450	3.925	7.525
LEÓN	25.378	9.161	16.217	3.550	1.690	1.860	21.828	7.471	14.357
PALENCIA	8.412	3.188	5.224	1.312	627	685	7.100	2.561	4.539
SALAMANCA	20.579	6.663	13.916	2.633	1.101	1.532	17.946	5.562	12.384
SEGOVIA	4.188	1.513	2.675	548	253	295	3.640	1.260	2.380
SORIA	2.489	967	1.522	355	195	160	2.134	772	1.362
VALLADOLID	25.720	8.824	16.896	3.307	1.466	1.841	22.413	7.358	15.055
ZAMORA	9.946	3.530	6.416	1.291	563	728	8.655	2.968	5.688
CASTILLA LEÓN	116.881	41.040	75.841	15.531	7.095	8.436	101.350	33.945	67.405
BARCELONA	204.349	85.460	118.889	19.411	10.720	8.691	184.938	74.740	110.198
GIRONA	21.592	9.015	12.577	2.597	1.278	1.319	18.995	7.737	11.258
LLEIDA	10.308	4.258	6.050	1.402	728	674	8.906	3.530	5.376
TARRAGONA	23.740	10.131	13.609	3.209	1.627	1.582	20.531	8.504	12.027
CATALUÑA	259.989	108.864	151.125	26.619	14.353	12.266	233.370	94.511	138.859
ALICANTE-ALACANT	82.672	34.225	48.447	9.709	4.492	5.217	72.963	29.733	43.230
CASTELLÓN-CASTELLÓ	15.984	6.230	9.754	2.348	1.022	1.326	13.636	5.208	8.428
VALENCIA-VALÈNCIA	100.668	39.648	61.020	13.923	6.528	7.395	86.745	33.120	53.625
COM. VALENCIANA	199.324	80.103	119.221	25.980	12.042	13.938	173.344	68.061	105.283
BADAJOS	53.613	16.887	36.726	8.047	3.317	4.730	45.566	13.570	31.996
CÁCERES	24.168	8.357	15.811	3.814	1.514	2.300	20.354	6.843	13.511
EXTREMADURA	77.781	25.244	52.537	11.861	4.831	7.030	65.920	20.413	45.507
A CORUÑA	68.525	25.723	42.802	7.560	3.305	4.255	60.965	22.418	38.547
LUGO	17.186	6.988	10.198	2.116	918	1.198	15.070	6.070	9.000
OURENSE	21.463	8.048	13.415	2.315	1.017	1.298	19.148	7.031	12.117
PONTEVEDRA	63.158	22.470	40.688	8.157	3.561	4.596	55.001	18.909	36.092
GALICIA	170.332	63.229	107.103	20.148	8.801	11.347	150.184	54.428	95.756
MADRID	220.235	85.745	134.490	24.166	12.176	11.990	196.069	73.569	122.500
MURCIA	43.833	17.384	26.449	5.859	2.656	3.203	37.974	14.728	23.246
NAVARRA	21.041	7.890	13.151	2.569	1.320	1.249	18.472	6.570	11.902
ÁLAVA	11.328	4.486	6.842	1.070	544	526	10.258	3.942	6.316
GUIPÚZCOA	24.105	9.405	14.700	1.967	1.045	922	22.138	8.360	13.778
VIZCAYA	49.752	21.622	28.130	4.980	2.648	2.332	44.772	18.974	25.798
PAÍS VASCO	85.185	35.513	49.672	8.017	4.237	3.780	77.168	31.276	45.892
LA RIOJA	10.756	4.256	6.500	1.422	676	746	9.334	3.580	5.754
CEUTA	8.108	3.228	4.880	1.712	700	1.012	6.396	2.528	3.868
MELILLA	7.297	2.370	4.927	1.502	560	942	5.795	1.810	3.985
TOTAL	2.075.676	800.875	1.274.801	268.223	123.307	144.916	1.807.453	677.568	1.129.885

PARO REGISTRADO SEGÚN SECTORES POR CC.AA. Y PROVINCIAS

PROVINCIA AUTONOMÍA	TOTAL	AGRICULTURA	INDUSTRIA	CONSTRUCCIÓN	SERVICIOS	SIN EMPLEO ANTERIOR
ALMERÍA	24.765	2.515	1.509	3.405	14.597	2.739
CÁDIZ	100.463	4.025	8.537	13.045	51.272	23.584
CÓRDOBA	50.525	3.696	7.634	5.755	24.251	9.189
GRANADA	42.867	2.052	3.328	5.595	25.404	6.488
HUELVA	26.604	3.567	1.949	4.078	12.669	4.341
JAÉN	32.502	4.478	4.512	2.832	15.623	5.057
MÁLAGA	80.476	1.625	6.605	11.568	49.163	11.515
SEVILLA	112.883	6.290	12.694	12.737	63.133	18.029
ANDALUCÍA	471.085	28.248	46.768	59.015	256.112	80.942
HUESCA	5.561	247	800	716	3.403	395
TERUEL	4.013	176	792	456	2.309	280
ZARAGOZA	30.180	674	5.799	2.641	18.972	2.094
ARAGÓN	39.754	1.097	7.391	3.813	24.684	2.769
ASTURIAS	55.788	663	5.534	5.271	37.148	7.172
ILLES BALEARS	35.070	283	1.767	4.235	27.861	924
LAS PALMAS	75.795	2.130	3.275	8.454	51.601	10.335
STA. CRUZ DE TENERIFE	60.090	1.504	2.845	8.423	40.817	6.501
CANARIAS	135.885	3.634	6.120	16.877	92.418	16.836
CANTABRIA	22.991	244	3.241	2.754	14.434	2.318
ALBACETE	24.596	1.067	4.379	3.585	12.795	2.770
CIUDAD REAL	28.246	884	4.136	5.348	14.363	3.515
CUENCA	8.288	592	956	1.069	4.859	812
GUADALAJARA	6.393	84	907	607	4.558	237
TOLEDO	26.818	580	5.958	3.504	14.639	2.137
CASTILLA LA MANCHA	94.341	3.207	16.336	14.113	51.214	9.471
ÁVILA	7.171	437	841	958	4.059	876
BURGOS	12.998	416	2.704	1.214	7.298	1.366
LEÓN	25.378	512	3.461	2.377	14.907	4.121
PALENCIA	8.412	568	1.226	815	4.735	1.068
SALAMANCA	20.579	528	1.815	3.090	12.499	2.647
SEGOVIA	4.188	380	479	429	2.580	320
SORIA	2.489	105	509	227	1.456	192
VALLADOLID	25.720	1.262	3.347	1.966	15.525	3.620
ZAMORA	9.946	397	859	1.431	5.703	1.556
CASTILLA LEÓN	116.881	4.605	15.241	12.507	68.762	15.766
BARCELONA	204.349	1.433	52.189	15.666	124.406	10.655
GIRONA	21.592	500	4.232	2.169	13.820	871
LLEIDA	10.308	768	1.986	1.041	5.867	646
TARRAGONA	23.740	733	3.725	3.016	14.909	1.357
CATALUÑA	259.989	3.434	62.132	21.892	159.002	13.529
ALICANTE-ALACANT	82.672	1.518	24.697	8.105	41.978	6.374
CASTELLÓN-CASTELLÓ	15.984	590	3.119	1.580	9.649	1.046
VALENCIA-VALÈNCIA	100.668	2.452	17.254	9.074	63.913	7.975
COM. VALENCIANA	199.324	4.560	45.070	18.759	115.540	15.395
BADAJOS	53.613	2.507	4.365	5.032	32.093	9.616
CÁCERES	24.168	1.028	2.132	3.696	14.794	2.518
EXTREMADURA	77.781	3.535	6.497	8.728	46.887	12.134
A CORUÑA	68.525	1.771	11.070	7.485	38.494	9.705
LUGO	17.186	591	1.810	1.964	10.086	2.735
OURENSE	21.463	589	3.430	2.625	11.757	3.062
PONTEVEDRA	63.158	2.153	10.836	5.610	35.271	9.288
GALICIA	170.332	5.104	27.146	17.684	95.608	24.790
MADRID	220.235	1.773	20.325	17.650	168.862	11.625
MURCIA	43.833	2.524	7.647	5.981	24.324	3.357
NAVARRA	21.041	457	4.317	1.897	13.209	1.161
ÁLAVA	11.328	123	2.435	871	7.354	545
GUIPÚZCOA	24.105	206	5.335	1.658	15.503	1.403
VIZCAYA	49.752	489	8.564	4.916	31.307	4.476
PAÍS VASCO	85.185	818	16.334	7.445	54.164	6.424
LA RIOJA	10.756	348	2.918	985	5.907	598
CEUTA	8.108	37	161	688	4.936	2.286
MELILLA	7.297	82	88	577	4.482	2.068
TOTAL	2.075.676	64.653	295.033	220.871	1.265.554	229.565

VARIACIÓN DEL PARO REGISTRADO SOBRE EL MES ANTERIOR SEGÚN SECTORES POR CC.AA. Y PROVINCIAS

PROVINCIA AUTONOMÍA	TOTAL	AGRICULTURA	INDUSTRIA	CONSTRUCCIÓN	SERVICIOS	SIN EMPLEO ANTERIOR
ALMERÍA	-723	-163	-6	-29	-429	-96
CÁDIZ	-3.471	-92	-136	-315	-2.305	-623
CÓRDOBA	-1.734	-117	-104	-184	-1.061	-268
GRANADA	-1.476	-91	-99	-156	-870	-260
HUELVA	-853	-173	68	-65	-547	-136
JAÉN	-615	217	-170	-11	-466	-185
MÁLAGA	-3.638	17	-75	-259	-2.879	-442
SEVILLA	-5.290	-396	-418	-289	-3.071	-1.116
ANDALUCÍA	-17.800	-798	-940	-1.308	-11.628	-3.126
HUESCA	-486	-98	-68	-73	-233	-14
TERUEL	-255	-18	-59	-62	-117	1
ZARAGOZA	-1.380	-150	-12	-110	-899	-209
ARAGÓN	-2.121	-266	-139	-245	-1.249	-222
ASTURIAS	-3.336	-25	-197	-470	-2.124	-520
ILLES BALEARS	-7.161	-47	-222	-333	-6.457	-102
LAS PALMAS	236	60	8	-155	84	239
STA. CRUZ DE TENERIFE	-887	1	-29	-218	-495	-146
CANARIAS	-651	61	-21	-373	-411	93
CANTABRIA	-1.168	-27	-97	-244	-777	-23
ALBACETE	-938	-75	30	-254	-616	-23
CIUDAD REAL	-1.174	-61	-24	-326	-635	-128
CUENCA	-385	-32	-26	-26	-270	-31
GUADALAJARA	-278	-16	-26	-82	-140	-14
TOLEDO	-625	-43	75	-179	-395	-83
CASTILLA LA MANCHA	-3.400	-227	29	-867	-2.056	-279
ÁVILA	-293	-13	-26	-45	-214	5
BURGOS	-927	-29	-180	-76	-627	-15
LEÓN	-624	0	-77	-129	-458	40
PALENCIA	-329	-8	-75	-50	-179	-17
SALAMANCA	-351	-11	-13	-9	-332	14
SEGOVIA	-286	-22	-62	-30	-157	-15
SORIA	-163	-15	-38	-13	-121	24
VALLADOLID	-441	-23	-49	-11	-386	28
ZAMORA	-284	-9	7	-110	-152	-20
CASTILLA LEÓN	-3.698	-130	-513	-473	-2.626	44
BARCELONA	-5.199	-165	-560	-432	-3.397	-645
GIRONA	-2.384	-35	-145	-157	-1.981	-66
LLEIDA	-571	-111	-78	-96	-201	-85
TARRAGONA	-2.430	-139	-117	-198	-1.831	-145
CATALUÑA	-10.584	-450	-900	-883	-7.410	-941
ALICANTE-ALACANT	-1.599	-93	650	-85	-1.949	-122
CASTELLÓN-CASTELLÓ	-449	11	-63	-40	-315	-42
VALENCIA-VALÈNCIA	-3.155	-190	-556	-202	-1.864	-343
COM. VALENCIANA	-5.203	-272	31	-327	-4.128	-507
BADAJOS	-605	-227	-79	-14	-278	-7
CÁCERES	-430	-78	-58	2	-285	-11
EXTREMADURA	-1.035	-305	-137	-12	-563	-18
A CORUÑA	-1.852	-54	92	-242	-1.388	-260
LUGO	-976	-11	-74	-124	-634	-133
OURENSE	-508	27	-48	-118	-346	-23
PONTEVEDRA	-2.446	-143	-241	-259	-1.572	-231
GALICIA	-5.782	-181	-271	-743	-3.940	-647
MADRID	-3.625	-37	-367	-228	-2.613	-380
MURCIA	-2.546	-376	-474	-79	-1.370	-247
NAVARRA	-1.177	-95	-189	-120	-727	-46
ÁLAVA	-466	-20	-81	2	-339	-28
GUIPÚZCOA	-1.263	-7	-126	-61	-945	-124
VIZCAYA	-1.432	-12	-168	-142	-897	-213
PAÍS VASCO	-3.161	-39	-375	-201	-2.181	-365
LA RIOJA	-54	-29	139	37	-205	4
CEUTA	-38	2	-13	24	-70	19
MELILLA	-314	0	-5	-24	-250	-35
TOTAL	-72.854	-3.241	-4.661	-6.869	-50.785	-7.298

DISTRIBUCIÓN DEL PARO REGISTRADO, COLECTIVO SIN EMPLEO ANTERIOR SEGÚN TRAMOS DE EDAD. AMBOS SEXOS

PROVINCIA AUTONOMÍA	TOTAL	<20 AÑOS	20-24 AÑOS	25-29 AÑOS	30-44 AÑOS	>44 AÑOS
ALMERÍA	2.739	586	499	388	660	606
CÁDIZ	23.584	3.673	2.914	1.751	5.199	10.047
CÓRDOBA	9.189	1.867	1.636	959	1.705	3.022
GRANADA	6.488	1.200	1.416	1.100	1.542	1.230
HUELVA	4.341	826	776	487	879	1.373
JAÉN	5.057	957	930	571	1.093	1.506
MÁLAGA	11.515	2.099	1.585	1.146	2.776	3.909
SEVILLA	18.029	3.631	2.592	1.739	3.760	6.307
ANDALUCÍA	80.942	14.839	12.348	8.141	17.614	28.000
HUESCA	395	72	55	60	114	94
TERUEL	280	72	49	32	68	59
ZARAGOZA	2.094	436	282	302	546	528
ARAGÓN	2.769	580	386	394	728	681
ASTURIAS	7.172	765	1.361	1.154	2.108	1.784
ILLES BALEARS	924	255	141	84	224	220
LAS PALMAS	10.335	2.225	1.454	808	2.160	3.688
STA. CRUZ DE TENERIFE	6.501	1.287	1.092	739	1.417	1.966
CANARIAS	16.836	3.512	2.546	1.547	3.577	5.654
CANTABRIA	2.318	296	389	358	678	597
ALBACETE	2.770	544	397	270	637	922
CIUDAD REAL	3.515	715	662	373	889	876
CUENCA	812	123	120	93	242	234
GUADALAJARA	237	50	32	25	56	74
TOLEDO	2.137	418	345	185	470	719
CASTILLA LA MANCHA	9.471	1.850	1.556	946	2.294	2.825
ÁVILA	876	153	162	95	231	235
BURGOS	1.366	256	251	180	347	332
LEÓN	4.121	626	757	529	1.104	1.105
PALENCIA	1.068	182	227	160	281	218
SALAMANCA	2.647	263	439	335	752	858
SEGOVIA	320	75	68	33	90	54
SORIA	192	59	42	21	46	24
VALLADOLID	3.620	469	589	506	1.003	1.053
ZAMORA	1.556	197	257	166	414	522
CASTILLA LEÓN	15.766	2.280	2.792	2.025	4.268	4.401
BARCELONA	10.655	3.056	1.172	1.000	2.410	3.017
GIRONA	871	345	91	95	199	141
LLEIDA	646	172	113	81	168	112
TARRAGONA	1.357	442	158	109	329	319
CATALUÑA	13.529	4.015	1.534	1.285	3.106	3.589
ALICANTE-ALACANT	6.374	1.569	914	647	1.327	1.917
CASTELLÓN-CASTELLÓ	1.046	307	159	139	272	169
VALENCIA-VALÈNCIA	7.975	2.105	1.084	856	1.839	2.091
COM. VALENCIANA	15.395	3.981	2.157	1.642	3.438	4.177
BADAJOS	9.616	1.339	1.209	687	1.879	4.502
CÁCERES	2.518	565	467	260	604	622
EXTREMADURA	12.134	1.904	1.676	947	2.483	5.124
A CORUÑA	9.705	983	1.782	1.544	2.525	2.871
LUGO	2.735	321	565	418	749	682
OURENSE	3.062	330	554	383	699	1.096
PONTEVEDRA	9.288	1.217	1.761	1.273	2.260	2.777
GALICIA	24.790	2.851	4.662	3.618	6.233	7.426
MADRID	11.625	1.655	1.496	1.205	3.208	4.061
MURCIA	3.357	502	440	480	1.006	929
NAVARRA	1.161	253	192	142	310	264
ÁLAVA	545	77	81	68	173	146
GUIPÚZCOA	1.403	166	220	169	469	379
VIZCAYA	4.476	394	685	624	1.507	1.266
PAÍS VASCO	6.424	637	986	861	2.149	1.791
LA RIOJA	598	150	91	81	140	136
CEUTA	2.286	544	394	230	672	446
MELILLA	2.068	323	277	179	639	650
TOTAL	229.565	41.192	35.424	25.319	54.875	72.755

DISTRIBUCIÓN DEL PARO REGISTRADO, COLECTIVO SIN EMPLEO ANTERIOR SEGÚN TRAMOS DE EDAD. HOMBRES

PROVINCIA AUTONOMÍA	TOTAL	<20 AÑOS	20-24 AÑOS	25-29 AÑOS	30-44 AÑOS	>44 AÑOS
ALMERÍA	917	291	178	149	179	120
CÁDIZ	4.275	1.695	942	478	647	513
CÓRDOBA	2.143	887	506	312	261	177
GRANADA	1.819	509	410	352	365	183
HUELVA	1.038	381	235	148	171	103
JAÉN	949	371	240	159	113	66
MÁLAGA	3.027	1.017	531	366	611	502
SEVILLA	3.991	1.540	784	563	665	439
ANDALUCÍA	18.159	6.691	3.826	2.527	3.012	2.103
HUESCA	132	38	16	28	33	17
TERUEL	68	28	9	10	10	11
ZARAGOZA	601	215	96	92	138	60
ARAGÓN	801	281	121	130	181	88
ASTURIAS	1.723	395	479	368	352	129
ILLES BALEARS	292	117	46	25	51	53
LAS PALMAS	2.763	1.124	485	294	473	387
STA. CRUZ DE TENERIFE	1.872	651	335	233	322	331
CANARIAS	4.635	1.775	820	527	795	718
CANTABRIA	552	135	122	112	124	59
ALBACETE	585	209	110	97	100	69
CIUDAD REAL	622	240	157	90	73	62
CUENCA	167	44	30	35	41	17
GUADALAJARA	53	21	14	2	7	9
TOLEDO	354	130	71	44	53	56
CASTILLA LA MANCHA	1.781	644	382	268	274	213
ÁVILA	206	80	46	27	33	20
BURGOS	435	139	88	59	83	66
LEÓN	926	336	208	143	142	97
PALENCIA	263	104	63	42	38	16
SALAMANCA	544	142	119	108	108	67
SEGOVIA	87	41	16	11	15	4
SORIA	69	33	17	9	6	4
VALLADOLID	845	226	171	148	213	87
ZAMORA	295	89	75	41	47	43
CASTILLA LEÓN	3.670	1.190	803	588	685	404
BARCELONA	4.010	1.824	567	422	737	460
GIRONA	360	197	45	40	52	26
LLEIDA	262	99	53	27	64	19
TARRAGONA	527	235	70	51	104	67
CATALUÑA	5.159	2.355	735	540	957	572
ALICANTE-ALACANT	1.862	724	315	229	305	289
CASTELLÓN-CASTELLÓ	326	140	46	39	66	35
VALENCIA-VALÈNCIA	2.511	995	373	349	447	347
COM. VALENCIANA	4.699	1.859	734	617	818	671
BADAJOZ	1.423	580	316	187	194	146
CÁCERES	512	211	124	70	67	40
EXTREMADURA	1.935	791	440	257	261	186
A CORUÑA	2.318	507	551	473	443	344
LUGO	713	153	189	116	155	100
OURENSE	666	158	170	106	107	125
PONTEVEDRA	2.242	585	553	368	407	329
GALICIA	5.939	1.403	1.463	1.063	1.112	898
MADRID	3.002	873	583	381	704	461
MURCIA	932	207	138	179	265	143
NAVARRA	328	142	72	38	52	24
ÁLAVA	145	43	24	26	37	15
GUIPÚZCOA	371	96	82	58	92	43
VIZCAYA	1.174	211	256	231	333	143
PAÍS VASCO	1.690	350	362	315	462	201
LA RIOJA	189	97	23	21	25	23
CEUTA	693	249	100	78	199	67
MELILLA	345	125	68	23	60	69
TOTAL	56.524	19.679	11.317	8.057	10.389	7.082

DISTRIBUCIÓN DEL PARO REGISTRADO, COLECTIVO SIN EMPLEO ANTERIOR SEGÚN TRAMOS DE EDAD. MUJERES

PROVINCIA AUTONOMÍA	TOTAL	<20 AÑOS	20-24 AÑOS	25-29 AÑOS	30-44 AÑOS	>44 AÑOS
ALMERÍA	1.822	295	321	239	481	486
CÁDIZ	19.309	1.978	1.972	1.273	4.552	9.534
CÓRDOBA	7.046	980	1.130	647	1.444	2.845
GRANADA	4.669	691	1.006	748	1.177	1.047
HUELVA	3.303	445	541	339	708	1.270
JAÉN	4.108	586	690	412	980	1.440
MÁLAGA	8.488	1.082	1.054	780	2.165	3.407
SEVILLA	14.038	2.091	1.808	1.176	3.095	5.868
ANDALUCÍA	62.783	8.148	8.522	5.614	14.602	25.897
HUESCA	263	34	39	32	81	77
TERUEL	212	44	40	22	58	48
ZARAGOZA	1.493	221	186	210	408	468
ARAGÓN	1.968	299	265	264	547	593
ASTURIAS	5.449	370	882	786	1.756	1.655
ILLES BALEARS	632	138	95	59	173	167
LAS PALMAS	7.572	1.101	969	514	1.687	3.301
STA. CRUZ DE TENERIFE	4.629	636	757	506	1.095	1.635
CANARIAS	12.201	1.737	1.726	1.020	2.782	4.936
CANTABRIA	1.766	161	267	246	554	538
ALBACETE	2.185	335	287	173	537	853
CIUDAD REAL	2.893	475	505	283	816	814
CUENCA	645	79	90	58	201	217
GUADALAJARA	184	29	18	23	49	65
TOLEDO	1.783	288	274	141	417	663
CASTILLA LA MANCHA	7.690	1.206	1.174	678	2.020	2.612
ÁVILA	670	73	116	68	198	215
BURGOS	931	117	163	121	264	266
LEÓN	3.195	290	549	386	962	1.008
PALENCIA	805	78	164	118	243	202
SALAMANCA	2.103	121	320	227	644	791
SEGOVIA	233	34	52	22	75	50
SORIA	123	26	25	12	40	20
VALLADOLID	2.775	243	418	358	790	966
ZAMORA	1.261	108	182	125	367	479
CASTILLA LEÓN	12.096	1.090	1.989	1.437	3.583	3.997
BARCELONA	6.645	1.232	605	578	1.673	2.557
GIRONA	511	148	46	55	147	115
LLEIDA	384	73	60	54	104	93
TARRAGONA	830	207	88	58	225	252
CATALUÑA	8.370	1.660	799	745	2.149	3.017
ALICANTE-ALACANT	4.512	845	599	418	1.022	1.628
CASTELLÓN-CASTELLÓ	720	167	113	100	206	134
VALENCIA-VALÈNCIA	5.464	1.110	711	507	1.392	1.744
COM. VALENCIANA	10.696	2.122	1.423	1.025	2.620	3.506
BADAJOS	8.193	759	893	500	1.685	4.356
CÁCERES	2.006	354	343	190	537	582
EXTREMADURA	10.199	1.113	1.236	690	2.222	4.938
A CORUÑA	7.387	476	1.231	1.071	2.082	2.527
LUGO	2.022	168	376	302	594	582
OURENSE	2.396	172	384	277	592	971
PONTEVEDRA	7.046	632	1.208	905	1.853	2.448
GALICIA	18.851	1.448	3.199	2.555	5.121	6.528
MADRID	8.623	782	913	824	2.504	3.600
MURCIA	2.425	295	302	301	741	786
NAVARRA	833	111	120	104	258	240
ÁLAVA	400	34	57	42	136	131
GUIPÚZCOA	1.032	70	138	111	377	336
VIZCAYA	3.302	183	429	393	1.174	1.123
PAÍS VASCO	4.734	287	624	546	1.687	1.590
LA RIOJA	409	53	68	60	115	113
CEUTA	1.593	295	294	152	473	379
MELILLA	1.723	198	209	156	579	581
TOTAL	173.041	21.513	24.107	17.262	44.486	65.673

PARO REGISTRADO (EXTRANJEROS) SEGÚN SECTORES POR CC.AA. Y PROVINCIAS

PROVINCIA AUTONOMÍA	TOTAL	AGRICULTURA	INDUSTRIA	CONSTRUCCIÓN	SERVICIOS	SIN EMPLEO ANTERIOR
ALMERÍA	2.878	699	101	360	1.254	464
CÁDIZ	1.612	85	66	138	778	545
CÓRDOBA	783	98	86	64	349	186
GRANADA	1.853	154	60	191	923	525
HUELVA	737	203	24	65	255	190
JAÉN	557	110	41	44	224	138
MÁLAGA	5.997	172	173	837	3.578	1.237
SEVILLA	1.795	107	92	120	1.013	463
ANDALUCÍA	16.212	1.628	643	1.819	8.374	3.748
HUESCA	698	89	77	138	310	84
TERUEL	487	70	68	81	205	63
ZARAGOZA	3.573	286	409	593	1.943	342
ARAGÓN	4.758	445	554	812	2.458	489
ASTURIAS	1.855	90	78	233	1.058	396
ILLES BALEARS	6.309	82	150	940	4.918	219
LAS PALMAS	5.771	157	119	659	3.974	862
STA. CRUZ DE TENERIFE	4.137	107	90	422	2.894	624
CANARIAS	9.908	264	209	1.081	6.868	1.486
CANTABRIA	1.066	23	49	217	602	175
ALBACETE	1.064	139	137	154	384	250
CIUDAD REAL	1.063	132	91	177	398	265
CUENCA	580	88	53	118	230	91
GUADALAJARA	590	18	35	99	405	33
TOLEDO	1.438	77	227	252	707	175
CASTILLA LA MANCHA	4.735	454	543	800	2.124	814
ÁVILA	344	16	21	69	174	64
BURGOS	792	67	94	148	334	149
LEÓN	1.055	47	90	135	469	314
PALENCIA	227	25	18	22	84	78
SALAMANCA	599	18	18	153	295	115
SEGOVIA	454	55	27	111	216	45
SORIA	274	34	31	59	119	31
VALLADOLID	821	95	72	124	396	134
ZAMORA	274	30	12	32	120	80
CASTILLA LEÓN	4.840	387	383	853	2.207	1.010
BARCELONA	21.051	541	2.351	3.115	12.108	2.936
GIRONA	4.452	303	447	679	2.590	433
LLEIDA	2.042	414	216	293	844	275
TARRAGONA	3.428	334	285	711	1.707	391
CATALUÑA	30.973	1.592	3.299	4.798	17.249	4.035
ALICANTE-ALACANT	7.751	413	635	1.399	4.467	837
CASTELLÓN-CASTELLÓ	2.224	215	246	359	1.155	249
VALENCIA-VALÈNCIA	7.390	540	623	972	4.227	1.028
COM. VALENCIANA	17.365	1.168	1.504	2.730	9.849	2.114
BADAJOS	891	67	41	57	467	259
CÁCERES	494	64	24	63	237	106
EXTREMADURA	1.385	131	65	120	704	365
A CORUÑA	1.607	60	129	129	862	427
LUGO	569	48	24	49	261	187
OURENSE	769	28	122	88	335	196
PONTEVEDRA	2.277	96	195	241	1.152	593
GALICIA	5.222	232	470	507	2.610	1.403
MADRID	22.827	271	1.272	4.057	15.730	1.497
MURCIA	4.020	729	372	1.020	1.448	451
NAVARRA	2.597	188	299	547	1.319	244
ÁLAVA	842	31	76	188	448	99
GUIPÚZCOA	1.236	47	151	179	691	168
VIZCAYA	2.162	58	168	319	1.188	429
PAÍS VASCO	4.240	136	395	686	2.327	696
LA RIOJA	1.343	138	254	277	557	117
CEUTA	952	5	10	108	352	477
MELILLA	1.332	21	11	120	549	631
TOTAL	141.939	7.984	10.560	21.725	81.303	20.367

ANEXO 2

CONTRATOS REGISTRADOS

EVOLUCIÓN DE CONTRATOS REGISTRADOS

	DATOS ABSOLUTOS MES	VARIACIONES			
		MES ANTERIOR		INTERANUAL (1)	
		ABSOLUTA	RELATIVA	ABSOLUTA	RELATIVA
TOTAL CONTRATOS (*)	1.304.213	-251.303	-16,16	-18.584	-1,40
CONTRATOS INDEFINIDOS (*)	145.658	-30.608	-17,36	12.511	9,40
CONTRATOS TEMPORALES	1.158.555	-220.695	-16,00	-31.095	-2,61

EVOLUCIÓN DE CONTRATOS REGISTRADOS POR COMUNIDADES AUTÓNOMAS

COMUNIDADES AUTÓNOMAS	DATOS ABSOLUTOS MES	VARIACIONES			
		MES ANTERIOR		INTERANUAL (1)	
		ABSOLUTA	RELATIVA	ABSOLUTA	RELATIVA
ANDALUCÍA	306.715	-63.438	-17,14	-7.054	-2,25
ARAGÓN	32.325	-5.590	-14,74	-1.309	-3,89
ASTURIAS	22.931	-1.491	-6,11	2.214	10,69
ILLES BALEARS	37.153	4.172	12,65	2.118	6,05
CANARIAS	53.840	-12.601	-18,97	-1.532	-2,77
CANTABRIA	14.612	-1.591	-9,82	744	5,36
CASTILLA LA MANCHA	42.905	-6.389	-12,96	731	1,73
CASTILLA LEÓN	48.603	-10.083	-17,18	-3.192	-6,16
CATALUÑA	204.998	-41.862	-16,96	-3.555	-1,70
COM. VALENCIANA	123.702	-31.260	-20,17	-2.980	-2,35
EXTREMADURA	35.960	-7.411	-17,09	-5.384	-13,02
GALICIA	58.642	-6.723	-10,29	-573	-0,97
MADRID	183.602	-45.104	-19,72	2.359	1,30
MURCIA	55.291	-7.933	-12,55	4.567	9,00
NAVARRA	16.243	-2.186	-11,86	-1.509	-8,50
PAÍS VASCO	57.806	-9.383	-13,97	-3.060	-5,03
LA RIOJA	6.497	-1.923	-22,84	-743	-10,26
CEUTA	1.058	-165	-13,49	-496	-31,92
MELILLA	1.059	-152	-12,55	67	6,75
EXTRANJERO	271	-190	-41,21	3	1,12
TOTAL NACIONAL	1.304.213	-251.303	-16,16	-18.584	-1,40

(1) Respecto al mismo mes del año anterior

(*) Incluye contratos convertidos en indefinidos

TIPOLOGÍA DE LA CONTRATACIÓN INDEFINIDA POR COMUNIDADES AUTÓNOMAS

COMUNIDADES AUTÓNOMAS	TOTAL CONTRATOS	INDEFINIDOS ORDINARIOS	TIEMPO PARCIAL (*)	INDEFINIDOS F. EMPLEO (**)	CONVERSIÓN INDEFINIDO (***)	TOTAL CONT. INDEF.	% INDEF. S/ TOT. NAC. IND.	% INDEF. S/ TOTAL CC.AA.
ANDALUCÍA	306.715	2.927	2.648	1.838	8.187	15.600	10,71	5,09
ARAGÓN	32.325	709	455	436	2.534	4.134	2,84	12,79
ASTURIAS	22.931	407	300	390	1.101	2.198	1,51	9,59
ILLES BALEARS	37.153	885	2.605	347	1.827	5.664	3,89	15,25
CANARIAS	53.840	1.478	702	633	3.758	6.571	4,51	12,20
CANTABRIA	14.612	220	225	219	918	1.582	1,09	10,83
CASTILLA LA MANCHA	42.905	828	482	537	2.736	4.583	3,15	10,68
CASTILLA LEÓN	48.603	1.113	681	769	2.827	5.390	3,70	11,09
CATALUÑA	204.998	7.807	6.532	3.738	15.031	33.108	22,73	16,15
COM. VALENCIANA	123.702	2.430	2.009	1.615	8.074	14.128	9,70	11,42
EXTREMADURA	35.960	320	204	283	768	1.575	1,08	4,38
GALICIA	58.642	1.064	739	921	3.127	5.851	4,02	9,98
MADRID	183.602	10.112	3.963	3.421	13.989	31.485	21,62	17,15
MURCIA	55.291	718	1.710	604	3.035	6.067	4,17	10,97
NAVARRA	16.243	318	258	195	899	1.670	1,15	10,28
PAÍS VASCO	57.806	985	587	616	2.796	4.984	3,42	8,62
LA RIOJA	6.497	166	127	115	404	812	0,56	12,50
CEUTA	1.058	16	11	5	98	130	0,09	12,29
MELILLA	1.059	23	12	6	71	112	0,08	10,58
EXTRANJERO	271	4	0	1	9	14	0,01	5,17
TOTAL NACIONAL	1.304.213	32.530	24.250	16.689	72.189	145.658	100,00	11,17

(*) Se incluyen Minusválidos R.D.-L. 1451/83 a tiempo parcial, Discapacitados en C.E.E. y Fijos Discontinuos. No se incluyen Conversiones.

(**) Se incluyen Discapacitados en C.E.E. No se incluyen Conversiones.

(***) Se incluyen Conversiones a Tiempo Completo y a Tiempo Parcial..

EVOLUCIÓN DE CONTRATOS (*)

MESES	AÑO 2005		AÑO 2006		VARIACIÓN ANUAL			
	DATOS		DATOS		DATOS MENSUALES		DATOS ACUMULADOS	
	MENSUALES	ACUMULADOS	MENSUALES	ACUMULADOS	ABSOLUTA	RELATIVA	ABSOLUTA	RELATIVA
ENERO	1.284.958	1.284.958	1.472.539	1.472.539	187.581	14,60	187.581	14,60
FEBRERO	1.230.315	2.515.273	1.366.664	2.839.203	136.349	11,08	323.930	12,88
MARZO	1.307.345	3.822.618	1.555.516	4.394.719	248.171	18,98	572.101	14,97
ABRIL	1.322.797	5.145.415	1.304.213	5.698.932	-18.584	-1,40	553.517	10,76
MAYO	1.429.695	6.575.110						
JUNIO	1.566.969	8.142.079						
JULIO	1.570.198	9.712.277						
AGOSTO	1.298.453	11.010.730						
SEPTIEMBRE	1.617.951	12.628.681						
OCTUBRE	1.637.186	14.265.867						
NOVIEMBRE	1.569.481	15.835.348						
DICIEMBRE	1.329.617	17.164.965						

EVOLUCIÓN DE CONTRATOS INDEFINIDOS (*)

MESES	AÑO 2005		AÑO 2006		VARIACIÓN ANUAL			
	DATOS		DATOS		DATOS MENSUALES		DATOS ACUMULADOS	
	MENSUALES	ACUMULADOS	MENSUALES	ACUMULADOS	ABSOLUTA	RELATIVA	ABSOLUTA	RELATIVA
ENERO	119.535	119.535	159.739	159.739	40.204	33,63	40.204	33,63
FEBRERO	135.134	254.669	160.557	320.296	25.423	18,81	65.627	25,77
MARZO	140.672	395.341	176.266	496.562	35.594	25,30	101.221	25,60
ABRIL	133.147	528.488	145.658	642.220	12.511	9,40	113.732	21,52
MAYO	134.439	662.927						
JUNIO	133.022	795.949						
JULIO	116.265	912.214						
AGOSTO	92.117	1.004.331						
SEPTIEMBRE	138.892	1.143.223						
OCTUBRE	148.234	1.291.457						
NOVIEMBRE	142.901	1.434.358						
DICIEMBRE	108.480	1.542.838						

EVOLUCIÓN DE CONTRATOS TEMPORALES

MESES	AÑO 2005		AÑO 2006		VARIACIÓN ANUAL			
	DATOS		DATOS		DATOS MENSUALES		DATOS ACUMULADOS	
	MENSUALES	ACUMULADOS	MENSUALES	ACUMULADOS	ABSOLUTA	RELATIVA	ABSOLUTA	RELATIVA
ENERO	1.165.423	1.165.423	1.312.800	1.312.800	147.377	12,65	147.377	12,65
FEBRERO	1.095.181	2.260.604	1.206.107	2.518.907	110.926	10,13	258.303	11,43
MARZO	1.166.673	3.427.277	1.379.250	3.898.157	212.577	18,22	470.880	13,74
ABRIL	1.189.650	4.616.927	1.158.555	5.056.712	-31.095	-2,61	439.785	9,53
MAYO	1.295.256	5.912.183						
JUNIO	1.433.947	7.346.130						
JULIO	1.453.933	8.800.063						
AGOSTO	1.206.336	10.006.399						
SEPTIEMBRE	1.479.059	11.485.458						
OCTUBRE	1.488.952	12.974.410						
NOVIEMBRE	1.426.580	14.400.990						
DICIEMBRE	1.221.137	15.622.127						

(*) Incluye contratos convertidos en indefinidos

CONTRATACIÓN INDEFINIDA POR TIPO DE JORNADA Y MODALIDAD

CONTRATACIÓN INDEFINIDA	MES ACTUAL	MES ANTERIOR	VARIACIONES	
			ABSOLUTA	RELATIVA
JORNADA A TIEMPO COMPLETO:				
INDEFINIDO ORDINARIO	32.530	40.171	-7.641	-19,02
INDEFINIDO DE FOMENTO DE EMPLEO	15.938	19.070	-3.132	-16,42
MINUSVÁLIDOS	725	826	-101	-12,23
CONVERTIDOS EN INDEFINIDOS	57.563	71.916	-14.353	-19,96
JORNADA A TIEMPO PARCIAL:				
INDEFINIDO ORDINARIO	9.085	11.827	-2.742	-23,18
INDEFINIDO DE FOMENTO DE EMPLEO	4.947	6.434	-1.487	-23,11
MINUSVÁLIDOS	195	257	-62	-24,12
CONVERTIDOS EN INDEFINIDOS	13.257	15.667	-2.410	-15,38
FIJOS DISCONTINUOS:				
INDEFINIDO ORDINARIO	7.050	6.571	479	7,29
INDEFINIDO DE FOMENTO DE EMPLEO	2.973	2.084	889	42,66
MINUSVÁLIDOS	26	19	7	36,84
CONVERTIDOS EN INDEFINIDOS	1.369	1.424	-55	-3,86
TOTAL CONTRATACIÓN INDEFINIDA	145.658	176.266	-30.608	-17,36

CONTRATACIÓN TEMPORAL POR TIPO DE JORNADA Y MODALIDAD

CONTRATACIÓN DE CARÁCTER TEMPORAL	MES ACTUAL	MES ANTERIOR	VARIACIONES	
			ABSOLUTA	RELATIVA
JORNADA A TIEMPO COMPLETO:				
OBRA O SERVICIO	382.860	468.552	-85.692	-18,29
EVENTUALES CIRCUNSTANCIAS DE LA PRODUCCIÓN	433.745	503.725	-69.980	-13,89
INTERNIDAD	63.925	74.443	-10.518	-14,13
JUBILACIÓN ESPECIAL 64 AÑOS	128	142	-14	-9,86
RELEVO	1.790	2.073	-283	-13,65
TEMPORAL DE MINUSVÁLIDOS	905	1.167	-262	-22,45
TEMPORAL DE INSERCIÓN	4	24	-20	-83,33
PRÁCTICAS	4.614	6.113	-1.499	-24,52
FORMACIÓN	7.270	9.364	-2.094	-22,36
OTROS CONTRATOS	7.491	9.255	-1.764	-19,06
JORNADA A TIEMPO PARCIAL:				
OBRA O SERVICIO	92.175	113.504	-21.329	-18,79
EVENTUALES CIRCUNSTANCIAS DE LA PRODUCCIÓN	135.074	154.849	-19.775	-12,77
INTERNIDAD	25.208	31.833	-6.625	-20,81
RELEVO	387	471	-84	-17,83
JUBILACIÓN PARCIAL	1.997	2.293	-296	-12,91
TEMPORAL DE MINUSVÁLIDOS	154	196	-42	-21,43
TEMPORAL DE INSERCIÓN	29	1	28	2.800,00
PRÁCTICAS	798	1.241	-443	-35,70
OTROS CONTRATOS	1	4	-3	-75,00
TOTAL CONTRATACIÓN DE CARÁCTER TEMPORAL	1.158.555	1.379.250	-220.695	-16,00

	MES ACTUAL	MES ANTERIOR	VARIACIONES	
			ABSOLUTA	RELATIVA
TOTAL CONTRATOS REGISTRADOS	1.304.213	1.555.516	-251.303	-16,16

DISTRIBUCIÓN DE LA CONTRATACIÓN INDEFINIDA POR SEXO, EDAD Y SECTORES ECONÓMICOS

DISTRIBUCIÓN	INDEFINIDOS		CONVERSIONES		TOTAL	
	MES ACTUAL	MES ANTERIOR	MES ACTUAL	MES ANTERIOR	MES ACTUAL	MES ANTERIOR
POR SEXO Y EDAD						
HOMBRES						
<25 AÑOS	5.798	6.973	9.007	11.265	14.805	18.238
25-44 AÑOS	24.101	29.240	28.647	35.656	52.748	64.896
>44 AÑOS	9.597	11.271	3.628	4.636	13.225	15.907
MUJERES						
<25 AÑOS	6.767	7.995	7.513	9.123	14.280	17.118
25-44 AÑOS	20.736	24.719	20.908	25.433	41.644	50.152
>44 AÑOS	6.470	7.061	2.486	2.894	8.956	9.955
AMBOS SEXOS						
<25 AÑOS	12.565	14.968	16.520	20.388	29.085	35.356
25-44 AÑOS	44.837	53.959	49.555	61.089	94.392	115.048
>44 AÑOS	16.067	18.332	6.114	7.530	22.181	25.862
SECTORES						
AGRICULTURA	2.325	3.264	1.511	1.657	3.836	4.921
INDUSTRIA	7.517	9.095	10.838	13.583	18.355	22.678
CONSTRUCCIÓN	6.798	8.370	8.813	11.164	15.611	19.534
SERVICIOS	56.829	66.530	51.027	62.603	107.856	129.133
TOTAL	73.469	87.259	72.189	89.007	145.658	176.266

CONTRATOS INDEFINIDOS TOTALES SEGÚN MODALIDAD POR EDAD, SEXO Y SECTOR DE ACTIVIDAD ECONÓMICA

TIPO DE CONTRATO	TOTALES		EDAD DEL TRABAJADOR				
	TOTAL	%	< 20	20 - 24	25 - 29	30 - 44	> =45
INDEFINIDO ORDINARIO	48.665	33,41	1.759	6.603	11.119	23.035	6.149
INDEFINIDO FOMENTO EMPLEO	23.858	16,38	845	3.250	4.280	5.897	9.586
MINUSVÁLIDOS	946	0,65	20	88	106	400	332
CONVERTIDOS EN INDEFINIDOS	72.189	49,56	2.660	13.860	19.613	29.942	6.114
TOTAL CONTRATACIÓN INDEFINIDA	145.658	100,00	5.284	23.801	35.118	59.274	22.181

CONVERTIDOS EN INDEFINIDOS SEGÚN CONTRATO DE ORIGEN:

OBRA O SERVICIO	14.340	19,86	223	1.876	3.682	6.762	1.797
EVENTUAL CIRCUNS. PRODUCCIÓN	53.512	74,13	2.194	10.829	14.251	22.158	4.080
INTERINIDAD	1.130	1,57	22	187	312	484	125
TEMPORAL DE INSERCIÓN	3	0,00			3		
TEMPORAL MINUSVÁLIDOS	240	0,33	1	16	39	110	74
SUSTITUCIÓN JUBILACIÓN 64 AÑOS	22	0,03	1	1	4	14	2
PRÁCTICAS	2.045	2,83	24	600	1.224	193	4
RELEVO	329	0,46	1	34	85	189	20
FORMACIÓN	536	0,74	194	315	5	20	2
OTROS CONTRATOS	32	0,04		2	8	12	10
TOTAL CONVERTIDOS EN INDEFINIDOS	72.189	100,00	2.660	13.860	19.613	29.942	6.114

TIPO DE CONTRATO	TOTAL	SEXO		SECTOR DE ACTIVIDAD ECONÓMICA			
		HOMBRES	MUJERES	AGRICULTURA	INDUSTRIA	CONSTRUCCIÓN	SERVICIOS
INDEFINIDO ORDINARIO	48.665	31.294	17.371	1.933	4.941	4.880	36.911
INDEFINIDO FOMENTO EMPLEO	23.858	7.602	16.256	382	2.460	1.826	19.190
MINUSVÁLIDOS	946	600	346	10	116	92	728
CONVERTIDOS EN INDEFINIDOS	72.189	41.282	30.907	1.511	10.838	8.813	51.027
TOTAL CONTRATACIÓN INDEFINIDA	145.658	80.778	64.880	3.836	18.355	15.611	107.856

CONVERTIDOS EN INDEFINIDOS SEGÚN CONTRATO DE ORIGEN:

OBRA O SERVICIO	14.340	9.363	4.977	612	2.111	3.691	7.926
EVENTUAL CIRCUNS. PRODUCCIÓN	53.512	29.660	23.852	874	7.926	4.846	39.866
INTERINIDAD	1.130	411	719	3	119	14	994
TEMPORAL DE INSERCIÓN	3	1	2				3
TEMPORAL MINUSVÁLIDOS	240	167	73	3	49	12	176
SUSTITUCIÓN JUBILACIÓN 64 AÑOS	22	15	7	1	6		15
PRÁCTICAS	2.045	1.038	1.007	2	295	151	1.597
RELEVO	329	262	67	1	203	5	120
FORMACIÓN	536	350	186	12	127	89	308
OTROS CONTRATOS	32	15	17	3	2	5	22
TOTAL CONVERTIDOS EN INDEFINIDOS	72.189	41.282	30.907	1.511	10.838	8.813	51.027

EVOLUCIÓN DE CONTRATOS POR CC.AA. Y PROVINCIAS (*)

PROVINCIA AUTONOMÍA	DATOS ABSOLUTOS MES	VARIACIONES			
		MES ANTERIOR		INTERANUAL (1)	
		ABSOLUTA	RELATIVA	ABSOLUTA	RELATIVA
ALMERÍA	22.225	-4.058	-15,44	1.158	5,50
CÁDIZ	41.141	-5.470	-11,74	-2.928	-6,64
CÓRDOBA	33.166	-8.821	-21,01	221	0,67
GRANADA	30.948	-6.781	-17,97	1.653	5,64
HUELVA	28.985	-10.209	-26,05	-1.512	-4,96
JAÉN	20.211	-6.568	-24,53	-3.302	-14,04
MÁLAGA	54.369	-9.304	-14,61	-606	-1,10
SEVILLA	75.670	-12.227	-13,91	-1.738	-2,25
ANDALUCÍA	306.715	-63.438	-17,14	-7.054	-2,25
HUESCA	4.479	-579	-11,45	-129	-2,80
TERUEL	2.421	-63	-2,54	-260	-9,70
ZARAGOZA	25.425	-4.948	-16,29	-920	-3,49
ARAGÓN	32.325	-5.590	-14,74	-1.309	-3,89
ASTURIAS	22.931	-1.491	-6,11	2.214	10,69
ILLES BALEARS	37.153	4.172	12,65	2.118	6,05
LAS PALMAS	28.992	-6.318	-17,89	-555	-1,88
STA. CRUZ DE TENERIFE	24.848	-6.283	-20,18	-977	-3,78
CANARIAS	53.840	-12.601	-18,97	-1.532	-2,77
CANTABRIA	14.612	-1.591	-9,82	744	5,36
ALBACETE	8.391	-831	-9,01	126	1,52
CIUDAD REAL	9.791	-1.301	-11,73	128	1,32
CUENCA	3.741	-409	-9,86	-424	-10,18
GUADALAJARA	7.470	-1.231	-14,15	619	9,04
TOLEDO	13.512	-2.617	-16,23	282	2,13
CASTILLA LA MANCHA	42.905	-6.389	-12,96	731	1,73
ÁVILA	3.130	-1.504	-32,46	227	7,82
BURGOS	8.170	-1.140	-12,24	35	0,43
LEÓN	7.729	-1.842	-19,25	-1.121	-12,67
PALENCIA	3.105	-480	-13,39	-640	-17,09
SALAMANCA	6.057	-1.140	-15,84	-318	-4,99
SEGOVIA	3.222	-571	-15,05	371	13,01
SORIA	1.751	-500	-22,21	-202	-10,34
VALLADOLID	12.218	-2.258	-15,60	-1.376	-10,12
ZAMORA	3.221	-648	-16,75	-168	-4,96
CASTILLA LEÓN	48.603	-10.083	-17,18	-3.192	-6,16
BARCELONA	151.753	-37.373	-19,76	-9.047	-5,63
GIRONA	20.234	-940	-4,44	2.137	11,81
LLEIDA	9.815	-2.186	-18,22	562	6,07
TARRAGONA	23.196	-1.363	-5,55	2.793	13,69
CATALUÑA	204.998	-41.862	-16,96	-3.555	-1,70
ALICANTE-ALACANT	40.733	-10.043	-19,78	68	0,17
CASTELLÓN-CASTELLÓ	14.936	-3.187	-17,59	-430	-2,80
VALENCIA-VALÈNCIA	68.033	-18.030	-20,95	-2.618	-3,71
COM. VALENCIANA	123.702	-31.260	-20,17	-2.980	-2,35
BADAJOS	25.503	-4.468	-14,91	-3.713	-12,71
CÁCERES	10.457	-2.943	-21,96	-1.671	-13,78
EXTREMADURA	35.960	-7.411	-17,09	-5.384	-13,02
A CORUÑA	24.637	-3.641	-12,88	-375	-1,50
LUGO	6.140	-616	-9,12	279	4,76
OURENSE	4.206	-921	-17,96	-285	-6,35
PONTEVEDRA	23.659	-1.545	-6,13	-192	-0,80
GALICIA	58.642	-6.723	-10,29	-573	-0,97
MADRID	183.602	-45.104	-19,72	2.359	1,30
MURCIA	55.291	-7.933	-12,55	4.567	9,00
NAVARRA	16.243	-2.186	-11,86	-1.509	-8,50
ÁLAVA	8.965	-1.720	-16,10	-1.030	-10,31
GUIPÚZCOA	17.490	-1.600	-8,38	-227	-1,28
VIZCAYA	31.351	-6.063	-16,21	-1.803	-5,44
PAÍS VASCO	57.806	-9.383	-13,97	-3.060	-5,03
LA RIOJA	6.497	-1.923	-22,84	-743	-10,26
CEUTA	1.058	-165	-13,49	-496	-31,92
MELILLA	1.059	-152	-12,55	67	6,75
EXTRANJERO	271	-190	-41,21	3	1,12
TOTAL	1.304.213	-251.303	-16,16	-18.584	-1,40

(1) Respecto al mismo mes del año anterior

(*) Incluye contratos convertidos en indefinidos

EVOLUCIÓN DE CONTRATOS INDEFINIDOS POR CC.AA. Y PROVINCIAS (*)

PROVINCIA AUTONOMÍA	DATOS ABSOLUTOS MES	VARIACIONES			
		MES ANTERIOR		INTERANUAL (1)	
		ABSOLUTA	RELATIVA	ABSOLUTA	RELATIVA
ALMERÍA	1.488	-283	-15,98	341	29,73
CÁDIZ	2.030	-623	-23,48	139	7,35
CÓRDOBA	1.121	-202	-15,27	128	12,89
GRANADA	1.444	-559	-27,91	15	1,05
HUELVA	599	-298	-33,22	19	3,28
JAÉN	894	-324	-26,60	12	1,36
MÁLAGA	4.309	-724	-14,39	165	3,98
SEVILLA	3.715	-1.436	-27,88	453	13,89
ANDALUCÍA	15.600	-4.449	-22,19	1.272	8,88
HUESCA	590	-168	-22,16	6	1,03
TERUEL	325	-113	-25,80	8	2,52
ZARAGOZA	3.219	-700	-17,86	546	20,43
ARAGÓN	4.134	-981	-19,18	560	15,67
ASTURIAS	2.198	-498	-18,47	332	17,79
ILLES BALEARS	5.664	700	14,10	934	19,75
LAS PALMAS	3.654	-742	-16,88	49	1,36
STA. CRUZ DE TENERIFE	2.917	-629	-17,74	240	8,97
CANARIAS	6.571	-1.371	-17,26	289	4,60
CANTABRIA	1.582	-208	-11,62	205	14,89
ALBACETE	919	-135	-12,81	92	11,12
CIUDAD REAL	859	-67	-7,24	103	13,62
CUENCA	448	-39	-8,01	-34	-7,05
GUADALAJARA	683	5	0,74	175	34,45
TOLEDO	1.674	-382	-18,58	228	15,77
CASTILLA LA MANCHA	4.583	-618	-11,88	564	14,03
ÁVILA	322	-195	-37,72	25	8,42
BURGOS	891	-148	-14,24	-15	-1,66
LEÓN	920	-432	-31,95	-137	-12,96
PALENCIA	275	-111	-28,76	-75	-21,43
SALAMANCA	738	-142	-16,14	14	1,93
SEGOVIA	495	-53	-9,67	116	30,61
SORIA	208	-40	-16,13	33	18,86
VALLADOLID	1.222	-346	-22,07	31	2,60
ZAMORA	319	-30	-8,60	-15	-4,49
CASTILLA LEÓN	5.390	-1.497	-21,74	-23	-0,42
BARCELONA	24.369	-5.809	-19,25	1.762	7,79
GIRONA	3.633	-271	-6,94	759	26,41
LLEIDA	1.435	-476	-24,91	-43	-2,91
TARRAGONA	3.671	-232	-5,94	956	35,21
CATALUÑA	33.108	-6.788	-17,01	3.434	11,57
ALICANTE-ALACANT	4.957	-1.697	-25,50	-146	-2,86
CASTELLÓN-CASTELLÓ	2.194	-699	-24,16	67	3,15
VALENCIA-VALÈNCIA	6.977	-2.185	-23,85	-396	-5,37
COM. VALENCIANA	14.128	-4.581	-24,49	-475	-3,25
BADAJOS	1.035	-321	-23,67	-27	-2,54
CÁCERES	540	-295	-35,33	-58	-9,70
EXTREMADURA	1.575	-616	-28,12	-85	-5,12
A CORUÑA	2.402	-424	-15,00	174	7,81
LUGO	751	-99	-11,65	92	13,96
OURENSE	517	-108	-17,28	-3	-0,58
PONTEVEDRA	2.181	-218	-9,09	-118	-5,13
GALICIA	5.851	-849	-12,67	145	2,54
MADRID	31.485	-6.012	-16,03	4.435	16,40
MURCIA	6.067	-1.022	-14,42	639	11,77
NAVARRA	1.670	-312	-15,74	-82	-4,68
ÁLAVA	841	-166	-16,48	28	3,44
GUIPÚZCOA	1.471	-323	-18,00	112	8,24
VIZCAYA	2.672	-619	-18,81	267	11,10
PAÍS VASCO	4.984	-1.108	-18,19	407	8,89
LA RIOJA	812	-258	-24,11	-62	-7,09
CEUTA	130	-87	-40,09	9	7,44
MELILLA	112	-42	-27,27	16	16,67
EXTRANJERO	14	-11	-44,00	-3	-17,65
TOTAL	145.658	-30.608	-17,36	12.511	9,40

(1) Respecto al mismo mes del año anterior

(*) Incluye contratos convertidos en indefinidos

EVOLUCIÓN DE CONTRATOS TEMPORALES POR CC.AA. Y PROVINCIAS

PROVINCIA AUTONOMÍA	DATOS ABSOLUTOS MES	VARIACIONES			
		MES ANTERIOR		INTERANUAL (1)	
		ABSOLUTA	RELATIVA	ABSOLUTA	RELATIVA
ALMERÍA	20.737	-3.775	-15,40	817	4,10
CÁDIZ	39.111	-4.847	-11,03	-3.067	-7,27
CÓRDOBA	32.045	-8.619	-21,20	93	0,29
GRANADA	29.504	-6.222	-17,42	1.638	5,88
HUELVA	28.386	-9.911	-25,88	-1.531	-5,12
JAÉN	19.317	-6.244	-24,43	-3.314	-14,64
MÁLAGA	50.060	-8.580	-14,63	-771	-1,52
SEVILLA	71.955	-10.791	-13,04	-2.191	-2,95
ANDALUCÍA	291.115	-58.989	-16,85	-8.326	-2,78
HUESCA	3.889	-411	-9,56	-135	-3,35
TERUEL	2.096	50	2,44	-268	-11,34
ZARAGOZA	22.206	-4.248	-16,06	-1.466	-6,19
ARAGÓN	28.191	-4.609	-14,05	-1.869	-6,22
ASTURIAS	20.733	-993	-4,57	1.882	9,98
ILLES BALEARS	31.489	3.472	12,39	1.184	3,91
LAS PALMAS	25.338	-5.576	-18,04	-604	-2,33
STA. CRUZ DE TENERIFE	21.931	-5.654	-20,50	-1.217	-5,26
CANARIAS	47.269	-11.230	-19,20	-1.821	-3,71
CANTABRIA	13.030	-1.383	-9,60	539	4,32
ALBACETE	7.472	-696	-8,52	34	0,46
CIUDAD REAL	8.932	-1.234	-12,14	25	0,28
CUENCA	3.293	-370	-10,10	-390	-10,59
GUADALAJARA	6.787	-1.236	-15,41	444	7,00
TOLEDO	11.838	-2.235	-15,88	54	0,46
CASTILLA LA MANCHA	38.322	-5.771	-13,09	167	0,44
ÁVILA	2.808	-1.309	-31,79	202	7,75
BURGOS	7.279	-992	-11,99	50	0,69
LEÓN	6.809	-1.410	-17,16	-984	-12,63
PALENCIA	2.830	-369	-11,53	-565	-16,64
SALAMANCA	5.319	-998	-15,80	-332	-5,88
SEGOVIA	2.727	-518	-15,96	255	10,32
SORIA	1.543	-460	-22,97	-235	-13,22
VALLADOLID	10.996	-1.912	-14,81	-1.407	-11,34
ZAMORA	2.902	-618	-17,56	-153	-5,01
CASTILLA LEÓN	43.213	-8.586	-16,58	-1.169	-6,83
BARCELONA	127.384	-31.564	-19,86	-10.809	-7,82
GIRONA	16.601	-669	-3,87	1.378	9,05
LLEIDA	8.380	-1.710	-16,95	605	7,78
TARRAGONA	19.525	-1.131	-5,48	1.837	10,39
CATALUÑA	171.890	-35.074	-16,95	-6.989	-3,91
ALICANTE-ALACANT	35.776	-8.346	-18,92	214	0,60
CASTELLÓN-CASTELLÓ	12.742	-2.488	-16,34	-497	-3,75
VALENCIA-VALÈNCIA	61.056	-15.845	-20,60	-2.222	-3,51
COM. VALENCIANA	109.574	-26.679	-19,58	-2.505	-2,24
BADAJOS	24.468	-4.147	-14,49	-3.686	-13,09
CÁCERES	9.917	-2.648	-21,07	-1.613	-13,99
EXTREMADURA	34.385	-6.795	-16,50	-5.299	-13,35
A CORUÑA	22.235	-3.217	-12,64	-549	-2,41
LUGO	5.389	-517	-8,75	187	3,59
OURENSE	3.689	-813	-18,06	-282	-7,10
PONTEVEDRA	21.478	-1.327	-5,82	-74	-0,34
GALICIA	52.791	-5.874	-10,01	-718	-1,34
MADRID	152.117	-39.092	-20,44	-2.076	-1,35
MURCIA	49.224	-6.911	-12,31	3.928	8,67
NAVARRA	14.573	-1.874	-11,39	-1.427	-8,92
ÁLAVA	8.124	-1.554	-16,06	-1.058	-11,52
GUIPÚZCOA	16.019	-1.277	-7,38	-339	-2,07
VIZCAYA	28.679	-5.444	-15,95	-2.070	-6,73
PAÍS VASCO	52.822	-8.275	-13,54	-3.467	-6,16
LA RIOJA	5.685	-1.665	-22,65	-681	-10,70
CEUTA	928	-78	-7,75	-505	-35,24
MELILLA	947	-110	-10,41	51	5,69
EXTRANJERO	257	-179	-41,06	6	2,39
TOTAL	1.158.555	-220.695	-16,00	-31.095	-2,61

(1) Respecto al mismo mes del año anterior

CONTRATOS TOTALES, INDEFINIDOS Y TEMPORALES POR CC.AA. Y PROVINCIAS. DATOS ACUMULADOS

PROVINCIA AUTONOMÍA	TOTAL (*)	INDEFINIDOS (*)	% S / TOTAL	TEMPORALES	% S / TOTAL
ALMERÍA	93.835	6.266	6,68	87.569	93,32
CÁDIZ	170.890	9.304	5,44	161.586	94,56
CÓRDOBA	167.639	5.236	3,12	162.403	96,88
GRANADA	136.528	6.573	4,81	129.955	95,19
HUELVA	130.176	3.012	2,31	127.164	97,69
JAÉN	128.786	4.041	3,14	124.745	96,86
MÁLAGA	230.996	18.102	7,84	212.894	92,16
SEVILLA	323.379	18.154	5,61	305.225	94,39
ANDALUCÍA	1.382.229	70.688	5,11	1.311.541	94,89
HUESCA	19.579	2.909	14,86	16.670	85,14
TERUEL	9.871	1.616	16,37	8.255	83,63
ZARAGOZA	111.802	14.081	12,59	97.721	87,41
ARAGÓN	141.252	18.606	13,17	122.646	86,83
ASTURIAS	93.566	10.108	10,80	83.458	89,20
ILLES BALEARS	125.539	18.582	14,80	106.957	85,20
LAS PALMAS	128.376	16.181	12,60	112.195	87,40
STA. CRUZ DE TENERIFE	111.809	12.610	11,28	99.199	88,72
CANARIAS	240.185	28.791	11,99	211.394	88,01
CANTABRIA	58.211	6.593	11,33	51.618	88,67
ALBACETE	35.264	4.017	11,39	31.247	88,61
CIUDAD REAL	42.479	3.668	8,63	38.811	91,37
CUENCA	15.863	1.977	12,46	13.886	87,54
GUADALAJARA	31.678	2.791	8,81	28.887	91,19
TOLEDO	59.215	7.581	12,80	51.634	87,20
CASTILLA LA MANCHA	184.499	20.034	10,86	164.465	89,14
ÁVILA	14.861	1.609	10,83	13.252	89,17
BURGOS	35.071	4.131	11,78	30.940	88,22
LEÓN	35.230	4.673	13,26	30.557	86,74
PALENCIA	14.015	1.445	10,31	12.570	89,69
SALAMANCA	26.486	3.212	12,13	23.274	87,87
SEGOVIA	13.446	1.896	14,10	11.550	85,90
SORIA	8.322	991	11,91	7.331	88,09
VALLADOLID	52.924	5.572	10,53	47.352	89,47
ZAMORA	14.371	1.381	9,61	12.990	90,39
CASTILLA LEÓN	214.726	24.910	11,60	189.816	88,40
BARCELONA	683.469	109.355	16,00	574.114	84,00
GIRONA	78.101	14.176	18,15	63.925	81,85
LLEIDA	43.410	6.951	16,01	36.459	83,99
TARRAGONA	89.657	13.410	14,96	76.247	85,04
CATALUÑA	894.637	143.892	16,08	750.745	83,92
ALICANTE-ALACANT	182.352	23.251	12,75	159.101	87,25
CASTELLÓN-CASTELLÓ	67.890	10.737	15,82	57.153	84,18
VALENCIA-VALÈNCIA	308.787	33.798	10,95	274.989	89,05
COM. VALENCIANA	559.029	67.786	12,13	491.243	87,87
BADAJOS	102.899	4.841	4,70	98.058	95,30
CÁCERES	45.654	2.686	5,88	42.968	94,12
EXTREMADURA	148.553	7.527	5,07	141.026	94,93
A CORUÑA	108.503	10.928	10,07	97.575	89,93
LUGO	26.433	3.590	13,58	22.843	86,42
OURENSE	19.327	2.382	12,32	16.945	87,68
PONTEVEDRA	96.945	9.787	10,10	87.158	89,90
GALICIA	251.208	26.687	10,62	224.521	89,38
MADRID	815.564	136.656	16,76	678.908	83,24
MURCIA	226.821	24.500	10,80	202.321	89,20
NAVARRA	71.332	8.022	11,25	63.310	88,75
ÁLAVA	39.383	3.971	10,08	35.412	89,92
GUIPÚZCOA	73.531	7.238	9,84	66.293	90,16
VIZCAYA	136.352	12.408	9,10	123.944	90,90
PAÍS VASCO	249.266	23.617	9,47	225.649	90,53
LA RIOJA	31.588	4.065	12,87	27.523	87,13
CEUTA	4.691	547	11,66	4.144	88,34
MELILLA	4.738	525	11,08	4.213	88,92
EXTRANJERO	1.298	84	6,47	1.214	93,53
TOTAL	5.698.932	642.220	11,27	5.056.712	88,73

(*) Incluye contratos convertidos en indefinidos

ANEXO 3

PRESTACIONES

SÍNTESIS DE DATOS NACIONALES DE PRESTACIONES POR DESEMPLEO

Marzo de 2004, 2005 Y 2006

	2004	2005	INCREMENTO S/ 2004	2005 (%)	2006	INCREMENTO 2006 S/ 2005 (%)
SOLICITUDES	346.929	320.305	-7,7		330.422	3,2
Prestación Contributiva	201.897	194.185	-3,8		205.248	5,7
Subsidio	85.753	81.966	-4,4		84.995	3,7
Renta Activa de Inserción	16.529	3.482	-78,9		1.222	-64,9
Subsidio Eventuales Agrarios	42.750	40.672	-4,9		38.957	-4,2
ALTAS	293.589	285.186	-2,9		303.427	6,4
Prestación Contributiva	189.619	184.844	-2,5		200.392	8,4
Subsidio	72.702	71.067	-2,2		78.161	10,0
Renta Activa de Inserción	7.162	5.409	-24,5		1.677	-69,0
Subsidio Eventuales Agrarios	24.106	23.866	-1,0		23.197	-2,8
PLAZO DE RECONOCIMIENTO	15	13	-13,3		9	-30,8
BENEFICIARIOS	1.275.989	1.292.150	1,3		1.333.030	3,2
Prestación Contributiva	668.317	685.049	2,5		714.449	4,3
Subsidio	386.341	385.294	-0,3		393.533	2,1
Renta Activa de Inserción	33.372	36.348	8,9		46.656	28,4
Subsidio Eventuales Agrarios	187.959	185.459	-1,3		178.392	-3,8
COBERTURAS						
Bruta	62,40	65,71	5,3		69,37	5,6
Neta	72,97	75,32	3,2		80,11	6,4
GASTOS (Miles de Euros)	1.014.399	1.084.096	6,9		1.165.677	7,5
Prestación Contributiva	769.010	813.274	5,8		885.385	8,9
Subsidio	169.541	186.605	10,1		190.957	2,3
Renta Activa de Inserción	10.819	14.376	32,9		22.072	53,5
Subsidio Eventuales Agrarios	65.029	69.841	7,4		67.263	-3,7
GASTO MEDIO POR BENEFICIARIO	872,6	916,5	5,0		951,3	3,8
(Euros/mes)						

Fuente: Datos provisionales del Servicio Público de Empleo Estatal

Notas:

Gastos contabilizados en el mes de abril y devengados en el mes de marzo

Los gastos incluyen las cotizaciones a la Seguridad Social

Los gastos de subsidio por desempleo incluyen los de Renta Agraria

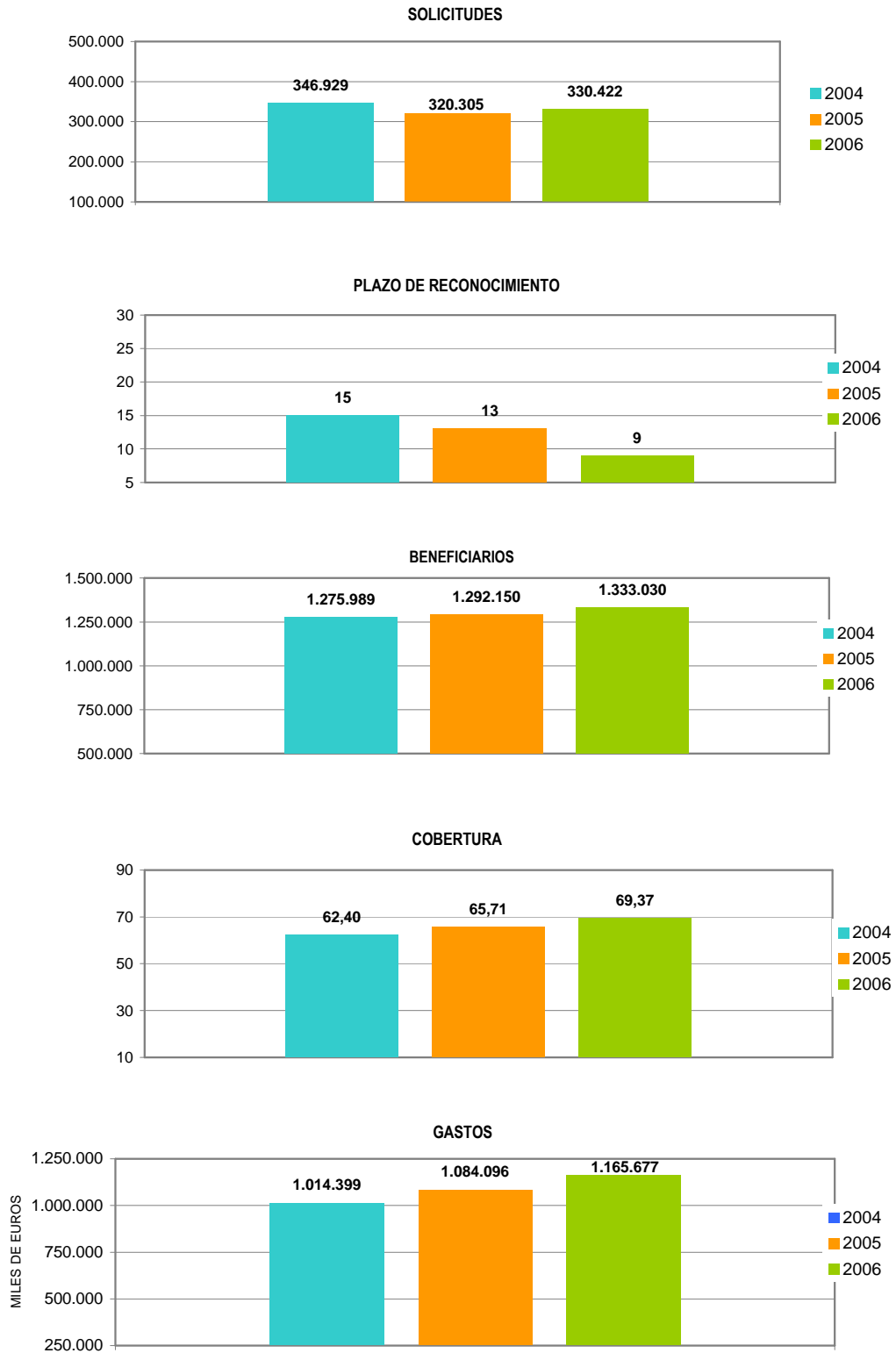
En los gastos medios por beneficiario no se incluyen los gastos del subsidio para trabajadores eventuales agrarios (REASS)

Beneficiarios, altas y solicitudes del mes de febrero.

Coberturas históricas calculadas con datos de paro SILEE.

SÍNTESIS DE DATOS NACIONALES DE PRESTACIONES DE DESEMPLEO

MARZO 2004 , 2005 Y 2006



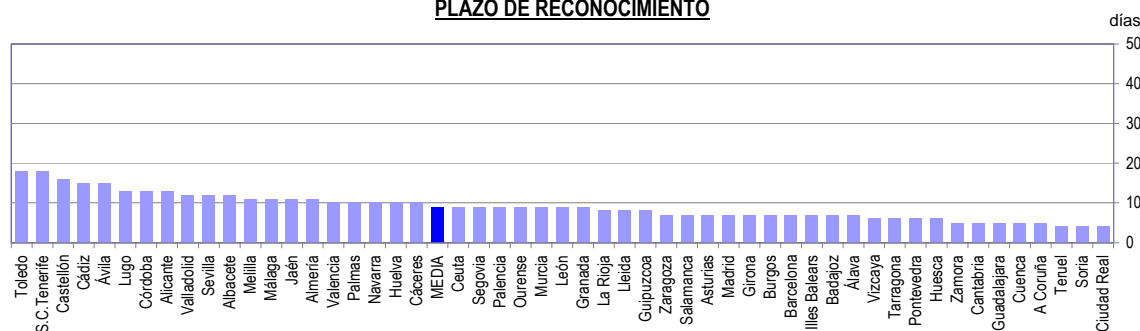
SOLICITUDES, ALTAS Y PLAZO DE RECONOCIMIENTO POR PROVINCIAS

(Marzo)

Provincias	Solicitudes					Altas					Plazo de Reconocimiento (días)
	Prestación Contributiva	Subsidio	Renta Activa de Inserción	Subsidio Eventuales Agrarios	Total	Prestación Contributiva	Subsidio	Renta Activa de Inserción	Subsidio Eventuales Agrarios	Total	
Álava	1.763	287	0		2.050	1.579	255	1		1.835	7
Albacete	1.580	977	13		2.570	1.440	884	25		2.349	12
Alicante	7.155	2.834	28		10.017	7.344	2.738	49		10.131	13
Almería	2.562	1.621	28	813	5.024	2.253	1.401	22	502	4.178	11
Ávila	789	476	2		1.267	747	439	2		1.188	15
Badajoz	4.596	3.741	52	4.008	12.397	4.421	3.568	104	2.273	10.366	7
Illes Balears	4.069	1.632	8		5.709	4.142	1.737	10		5.889	7
Barcelona	27.208	5.882	46		33.136	24.369	4.413	64		28.846	7
Burgos	1.433	375	8		1.816	1.347	349	8		1.704	7
Cáceres	3.068	1.469	22	2.245	6.804	2.809	1.171	36	1.057	5.073	10
Cádiz	6.517	4.748	113	2.631	14.009	7.178	4.446	108	1.696	13.428	15
Castellón	2.832	970	3		3.805	2.190	511	8		2.709	16
Ciudad Real	1.672	1.283	5		2.960	1.448	1.133	16		2.597	4
Córdoba	3.688	4.120	80	5.542	13.430	3.366	4.135	94	3.231	10.826	13
A Coruña	4.794	2.008	25		6.827	4.777	1.858	42		6.677	5
Cuenca	575	377	4		956	511	307	7		825	5
Girona	2.771	902	2		3.675	2.602	820	3		3.425	7
Granada	3.382	3.106	94	4.316	10.898	3.098	3.188	112	2.425	8.823	9
Guadalajara	801	206	0		1.007	716	161	0		877	5
Guipuzcoa	3.678	641	5		4.324	3.363	586	7		3.956	8
Huelva	2.428	2.222	49	1.934	6.633	2.742	2.370	43	1.201	6.356	10
Huesca	801	194	2		997	734	165	5		904	6
Jaén	2.965	3.927	38	5.540	12.470	2.930	3.847	52	2.825	9.654	11
León	1.659	653	16		2.328	1.468	545	26		2.039	9
Lleida	1.379	431	5		1.815	1.179	356	5		1.540	8
La Rioja	1.330	284	2		1.616	1.200	241	2		1.443	8
Lugo	1.198	575	10		1.783	1.356	538	18		1.912	13
Madrid	21.835	4.849	55		26.739	20.435	3.952	80		24.467	7
Málaga	6.622	3.374	51	2.876	12.923	7.106	3.355	85	1.886	12.432	11
Murcia	6.736	2.112	26		8.874	11.165	2.572	30		13.767	9
Navarra	3.832	721	3		4.556	3.260	629	10		3.899	10
Ourense	1.179	752	10		1.941	1.103	680	11		1.794	9
Asturias	4.735	2.495	38		7.268	4.680	2.246	67		6.993	7
Palencia	685	240	10		935	660	207	8		875	9
Palmas (Las)	5.738	2.778	48		8.564	5.390	2.421	59		7.870	10
Pontevedra	5.132	2.539	30		7.701	5.024	2.367	42		7.433	6
Salamanca	1.262	695	9		1.966	1.287	629	18		1.934	7
S.C.Tenerife	4.721	2.300	12		7.033	4.416	1.813	28		6.257	18
Cantabria	2.803	695	21		3.519	2.936	732	15		3.683	5
Segovia	533	117	3		653	462	96	0		558	9
Sevilla	8.873	5.874	92	9.052	23.891	9.142	6.031	137	6.101	21.411	12
Soria	317	73	0		390	301	65	1		367	4
Tarragona	3.210	947	9		4.166	3.124	865	7		3.996	6
Teruel	386	121	1		508	341	104	3		448	4
Toledo	2.042	1.029	21		3.092	2.361	1.197	22		3.580	18
Valencia	14.243	4.250	79		18.572	13.141	3.301	104		16.546	10
Valladolid	2.356	583	9		2.948	2.189	480	22		2.691	12
Vizcaya	6.051	1.017	9		7.077	5.609	922	7		6.538	6
Zamora	545	307	6		858	468	253	17		738	5
Zaragoza	4.297	783	15		5.095	3.928	675	25		4.628	7
Ceuta	232	254	2		488	376	270	6		652	9
Melilla	190	149	3		342	179	137	4		320	11
TOTAL	205.248	84.995	1.222	38.957	330.422	200.392	78.161	1.677	23.197	303.427	9

Solicitudes, altas y plazo de reconocimiento del mes de marzo.

PLAZO DE RECONOCIMIENTO



SOLICITUDES, ALTAS Y PLAZO DE RECONOCIMIENTO POR COMUNIDADES AUTÓNOMAS (Marzo)

Comunidades Autónomas	Solicitudes					Altas					Plazo de Reconocimiento (días)
	Prestación Contributiva	Subsidio	Renta Activa de Inserción	Subsidio Eventuales Agrarios	Total	Prestación Contributiva	Subsidio	Renta Activa de Inserción	Subsidio Eventuales Agrarios	Total	
Andalucía	37.037	28.992	545	32.704	99.278	37.815	28.773	653	19.867	87.108	12
Aragón	5.484	1.098	18		6.600	5.003	944	33		5.980	7
Asturias	4.735	2.495	38		7.268	4.680	2.246	67		6.993	7
Illes Balears	4.069	1.632	8		5.709	4.142	1.737	10		5.889	7
Canarias	10.459	5.078	60		15.597	9.806	4.234	87		14.127	14
Cantabria	2.803	695	21		3.519	2.936	732	15		3.683	5
Castilla León	9.579	3.519	63		13.161	8.929	3.063	102		12.094	9
Castilla La Mancha	6.670	3.872	43		10.585	6.476	3.682	70		10.228	10
Cataluña	34.568	8.162	62		42.792	31.274	6.454	79		37.807	7
C. Valenciana	24.230	8.054	110		32.394	22.675	6.550	161		29.386	12
Extremadura	7.664	5.210	74	6.253	19.201	7.230	4.739	140	3.330	15.439	8
Galicia	12.303	5.874	75		18.252	12.260	5.443	113		17.816	7
Madrid	21.835	4.849	55		26.739	20.435	3.952	80		24.467	7
Murcia	6.736	2.112	26		8.874	11.165	2.572	30		13.767	9
Navarra	3.832	721	3		4.556	3.260	629	10		3.899	10
País Vasco	11.492	1.945	14		13.451	10.551	1.763	15		12.329	7
La Rioja	1.330	284	2		1.616	1.200	241	2		1.443	8
Ceuta	232	254	2		488	376	270	6		652	9
Melilla	190	149	3		342	179	137	4		320	11
TOTAL	205.248	84.995	1.222	38.957	330.422	200.392	78.161	1.677	23.197	303.427	9

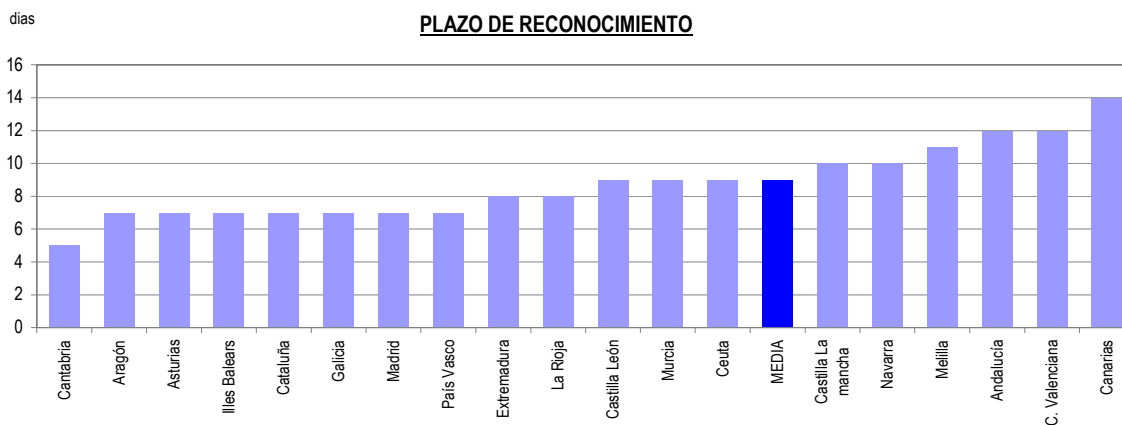
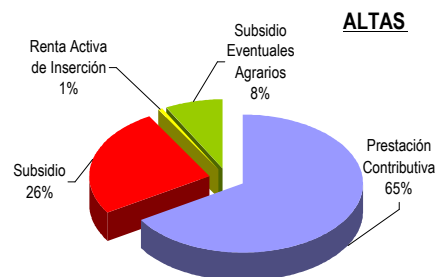
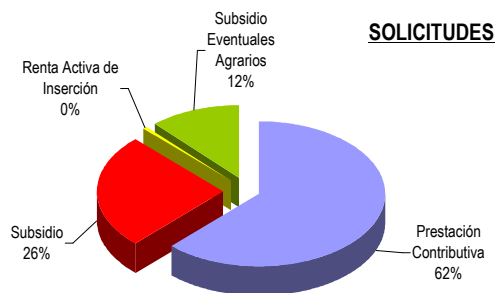
Notas informativas:

Solicitudes y altas del mes de marzo.

El dato de solicitudes indica el número de expedientes de prestaciones recibidas.

El dato de altas indica el número de expedientes reconocidos, tanto inicialmente como por reanudación de las prestaciones, sin incluir las altas tras las prórrogas del subsidio y en el caso de RAI, indica el dato de participantes en el programa.

El plazo de reconocimiento indica el número de días que median entre la fecha de solicitud y la fecha de resolución.



BENEFICIARIOS DE PRESTACIONES POR DESEMPLEO Y COBERTURAS POR PROVINCIAS

(Marzo)

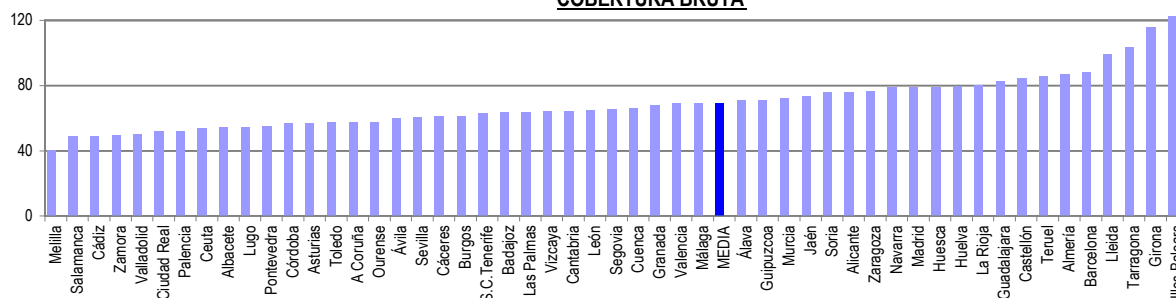
Provincias	Beneficiarios					Coberturas	
	Prestación Contributiva	Subsidio	Renta Activa de Inserción	Subsidio Eventuales Agrarios (1)	Total	Bruta	Neta
Álava	4.984	1.631	26		6.641	71,09	76,05
Albacete	5.247	4.911	783		10.941	54,62	64,70
Alicante	29.426	16.103	2.334		47.863	75,85	84,80
Almería	7.876	5.838	428	5.761	19.903	87,04	105,74
Ávila	2.072	1.443	104		3.619	60,00	74,28
Badajoz	11.076	12.562	2.937	14.995	41.570	63,27	76,12
Illes Balears	20.334	18.062	219		38.615	131,77	136,51
Barcelona	103.664	35.148	1.433		140.245	87,99	95,12
Burgos	5.010	1.988	209		7.207	61,26	70,58
Cáceres	6.522	5.157	520	9.638	21.837	61,25	64,91
Cádiz	20.714	16.407	4.488	13.766	55.375	48,85	65,94
Castellón	7.434	2.395	72		9.901	84,58	91,28
Ciudad Real	6.159	5.938	450		12.547	51,77	61,16
Córdoba	10.776	10.586	2.037	25.539	48.938	56,86	65,06
A Coruña	20.192	12.007	1.774		33.973	57,33	70,24
Cuenca	2.381	1.902	151		4.434	66,40	79,05
Girona	12.508	5.758	108		18.374	115,92	122,14
Granada	11.361	10.481	1.212	19.397	42.451	67,93	74,20
Guadalajara	2.923	1.264	20		4.207	82,65	87,92
Guipuzcoa	9.709	4.466	276		14.451	71,22	77,19
Huelva	7.371	6.313	822	13.137	27.643	79,41	105,98
Huesca	2.594	829	48		3.471	78,89	88,75
Jaén	8.493	8.348	1.076	19.777	37.694	73,47	84,88
León	6.993	4.926	624		12.543	64,70	81,55
Lleida	5.001	2.059	49		7.109	98,68	110,51
La Rioja	4.569	1.552	68		6.189	80,10	86,84
Lugo	4.514	3.452	500		8.466	54,72	67,84
Madrid	96.388	31.559	2.050		129.997	78,71	85,61
Málaga	26.215	14.021	2.353	13.742	56.331	68,96	81,21
Murcia	15.774	8.185	735		24.694	72,39	85,31
Navarra	8.987	3.895	150		13.032	78,55	84,50
Ourense	5.004	4.713	727		10.444	57,37	70,24
Asturias	16.180	11.847	1.088		29.115	56,89	67,04
Palencia	2.321	1.385	102		3.808	51,96	63,99
Las Palmas	23.571	13.460	2.515		39.546	63,28	75,81
Pontevedra	16.456	11.395	1.597		29.448	55,25	69,18
Salamanca	4.357	3.394	707		8.458	48,51	58,02
S.C. Tenerife	19.180	11.175	1.242		31.597	62,64	71,65
Cantabria	8.121	4.002	599		12.722	64,01	72,62
Segovia	1.650	594	26		2.270	65,75	79,14
Sevilla	26.527	23.931	5.746	42.640	98.844	60,67	69,20
Soria	1.169	402	25		1.596	75,62	83,40
Tarragona	12.813	5.600	188		18.601	103,05	113,69
Teruel	1.755	985	39		2.779	85,60	95,04
Toledo	7.673	4.818	372		12.863	57,25	64,01
Valencia	39.024	16.558	1.528		57.110	68,95	77,21
Valladolid	7.228	3.140	610		10.978	49,93	62,77
Vizcaya	16.848	7.996	295		25.139	63,96	73,34
Zamora	2.162	1.664	280		4.106	49,15	62,19
Zaragoza	13.203	4.332	447		17.982	76,78	85,00
Ceuta	1.149	1.832	252		3.233	53,45	73,09
Melilla	791	1.124	215		2.130	40,45	55,42
TOTAL	714.449	393.533	46.656	178.392	1.333.030	69,37	80,11

Beneficiarios del mes de marzo.

Coberturas históricas calculadas con datos de paro SILEE.

(1) Datos provisionales

COBERTURA BRUTA

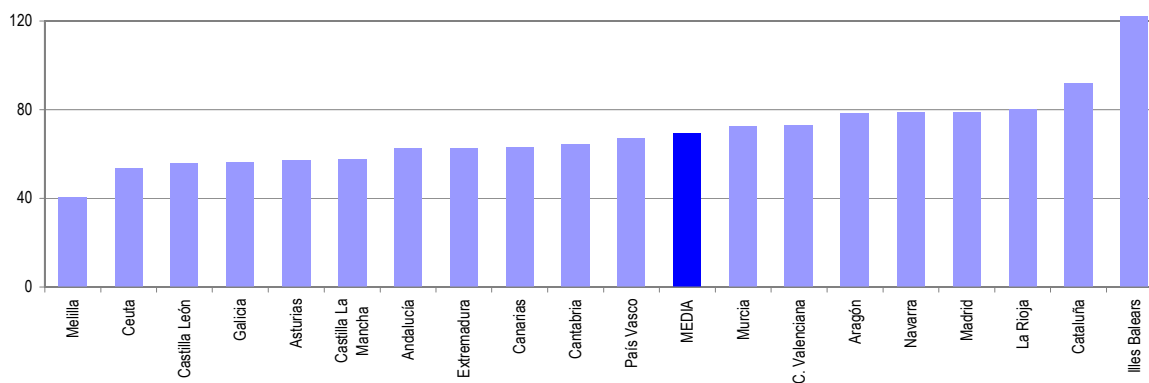


BENEFICIARIOS DE PRESTACIONES POR DESEMPLEO Y COBERTURAS POR CC.AA.

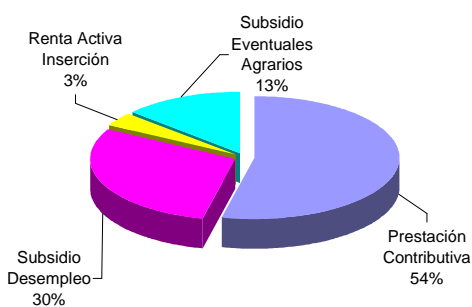
(Marzo)

Comunidades Autónomas	Beneficiarios				Total	Coberturas	
	Prestación Contributiva	Subsidio	Renta Activa de Inserción	Subsidio Eventuales Agrarios		Bruta	Neta
Andalucía	119.333	95.925	18.162	153.759	387.179	62,48	74,91
Aragón	17.552	6.146	534		24.232	78,00	86,57
Asturias	16.180	11.847	1.088		29.115	56,89	67,04
Illes Balears	20.334	18.062	219		38.615	131,77	136,51
Canarias	42.751	24.635	3.757		71.143	62,99	73,90
Cantabria	8.121	4.002	599		12.722	64,01	72,62
Castilla León	32.962	18.936	2.687		54.585	55,78	68,36
Castilla La Mancha	24.383	18.833	1.776		44.992	57,31	66,25
Cataluña	133.986	48.565	1.778		184.329	91,93	99,47
C. Valenciana	75.884	35.056	3.934		114.874	72,87	81,33
Extremadura	17.598	17.719	3.457	24.633	63.407	62,62	72,17
Galicia	46.166	31.567	4.598		82.331	56,30	69,60
Madrid	96.388	31.559	2.050		129.997	78,71	85,61
Murcia	15.774	8.185	735		24.694	72,39	85,31
Navarra	8.987	3.895	150		13.032	78,55	84,50
País Vasco	31.541	14.093	597		46.231	67,06	74,89
La Rioja	4.569	1.552	68		6.189	80,10	86,84
Ceuta	1.149	1.832	252		3.233	53,45	73,09
Melilla	791	1.124	215		2.130	40,45	55,42
TOTAL	714.449	393.533	46.656	178.392	1.333.030	69,37	80,11

COBERTURA BRUTA



DISTRIBUCION DE BENEFICIARIOS



Notas Informativas:

El dato de beneficiarios corresponde a los que están en alta el último día del mes de marzo.

El dato subsidio incluye también a los beneficiarios de la Renta Agraria de Andalucía y Extremadura

Cobertura Bruta: El cociente que resulta entre el número de beneficiarios de prestaciones desempleo (excluido beneficiarios por desempleo parcial y de trabajadores agrarios), y el paro total registrado, ambos datos del mes del informe.

Cobertura Neta: El cociente que resulta entre el número de beneficiarios de prestaciones desempleo (excluido desempleo parcial y prestaciones y subsidios de trabajadores agrarios) y el paro registrado de industria construcción y servicio, ambos datos del mes del informe.

Coberturas históricas calculadas con datos de paro SILEE.

GASTOS DE PRESTACIONES POR DESEMPLEO POR PROVINCIAS

(Marzo)

PROVINCIAS	Gastos de Prestaciones (miles de euros)					Gasto medio por beneficiario (euros/mes)
	Total	Prestación Contributiva	Subsidio Desempleo	Renta Activa Inserción	Subsidio Eventuales Agrarios	
Álava	7.764	6.963	790	11		1.169,1
Albacete	8.749	6.048	2.329	372		799,7
Alicante	40.868	32.000	7.837	1.031		853,9
Almería	14.480	9.299	2.805	212	2.164	870,9
Ávila	3.262	2.505	709	48		901,4
Badajoz	23.497	10.951	5.767	1.512	5.267	686,0
Illes Balears	38.460	29.342	9.022	96		996,0
Barcelona	151.653	133.925	17.091	637		1.081,3
Burgos	7.672	6.595	983	94		1.064,5
Cáceres	13.304	6.728	2.623	231	3.722	785,5
Cádiz	42.108	26.682	8.090	2.183	5.153	888,1
Castellon de la Plana	10.292	9.083	1.179	30		1.039,5
Ciudad Real	9.930	7.040	2.695	195		791,4
Córdoba	28.531	13.275	4.913	994	9.349	819,8
A Coruña	31.437	24.555	6.040	842		925,4
Cuenca	3.547	2.588	896	63		800,0
Girona	18.533	15.460	3.024	49		1.008,7
Granada	27.543	14.283	4.929	587	7.744	858,8
Guadalajara	4.301	3.687	605	9		1.022,3
Guipúzcoa	16.041	13.770	2.149	122		1.110,0
Huelva	17.118	9.065	3.029	388	4.636	860,5
Huesca	3.650	3.217	411	22		1.051,6
Jaén	22.336	10.626	3.890	494	7.326	837,8
León	11.712	9.076	2.349	287		933,7
Lleida	7.256	6.243	992	21		1.020,7
La Rioja	6.326	5.553	742	31		1.022,1
Lugo	7.000	5.064	1.697	239		826,8
Madrid	136.337	120.356	15.045	936		1.048,8
Málaga	45.102	31.827	6.620	1.118	5.537	929,0
Murcia	26.452	21.745	4.357	350		1.071,2
Navarra	14.497	12.492	1.936	69		1.112,4
Ourense	8.236	5.517	2.351	368		788,6
Asturias	27.567	21.179	5.904	484		946,8
Palencia	3.651	2.937	662	52		958,8
Las Palmas	33.079	25.623	6.217	1.239		836,5
Pontevedra	24.785	18.516	5.513	756		841,7
Salamanca	7.007	5.076	1.592	339		828,4
Sta.Cruz Tenerife	25.899	19.911	5.401	587		819,7
Cantabria	12.956	10.711	1.964	281		1.018,4
Segovia	2.210	1.906	292	12		973,6
Sevilla	63.199	32.369	11.740	2.725	16.365	833,3
Soria	1.637	1.427	199	11		1.025,7
Tarragona	20.026	17.108	2.835	83		1.076,6
Teruel	2.726	2.222	486	18		980,9
Toledo	12.209	9.594	2.447	168		949,2
Valencia	56.091	47.235	8.155	701		982,2
Valladolid	10.955	9.141	1.532	282		997,9
Vizcaya	27.614	23.572	3.898	144		1.098,5
Zamora	3.504	2.582	794	128		853,4
Zaragoza	18.618	16.347	2.072	199		1.035,4
Ceuta	2.251	1.294	839	118		696,3
Melilla	1.699	1.075	520	104		797,7
TOTAL NACIONAL	1.165.677	885.385	190.957	22.072	67.263	951,3

Fuente: Datos provisionales del Servicio Público de Empleo Estatal

Notas:

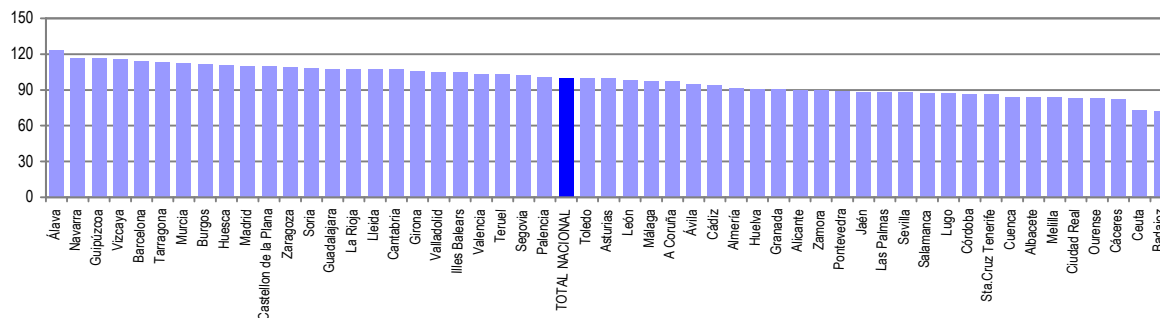
Gastos contabilizados en el mes de abril y devengados en el mes de marzo.

Los gastos incluyen las cotizaciones a la Seguridad Social

Los gastos de subsidio por desempleo incluyen los de Renta Agraria

En los gastos medios por beneficiario no se incluyen los gastos y el número de trabajadores del subsidio para eventuales agrarios (REASS)

GASTO MEDIO POR BENEFICIARIO



Notas: Valores nacionales = Índice 100

GASTOS DE PRESTACIONES POR DESEMPLEO CC. AA

(Marzo)

CC.AA.	Gastos de Prestaciones (miles de euros)					Gasto medio por beneficiario (euros/mes)
	Total	Prestacion Contributiva	Subsidio Desempleo	Renta Activa Inserción	Subsidio Eventuales Agrarios	
Andalucía	260.417	147.426	46.016	8.701	58.274	866,0
Aragón	24.994	21.786	2.969	239		1.031,4
Asturias	27.567	21.179	5.904	484		946,8
Illes Balears	38.460	29.342	9.022	96		996,0
Canarias	58.978	45.534	11.618	1.826		829,0
Cantabria	12.956	10.711	1.964	281		1.018,4
Castilla y León	51.610	41.245	9.112	1.253		945,5
Castilla-La Mancha	38.736	28.957	8.972	807		861,0
Cataluña	197.468	172.736	23.942	790		1.071,3
C. Valenciana	107.251	88.318	17.171	1.762		933,6
Extremadura	36.801	17.679	8.390	1.743	8.989	717,3
Galicia	71.458	53.652	15.601	2.205		867,9
Madrid	136.337	120.356	15.045	936		1.048,8
Murcia	26.452	21.745	4.357	350		1.071,2
Navarra	14.497	12.492	1.936	69		1.112,4
Pais Vasco	51.419	44.305	6.837	277		1.112,2
La Rioja	6.326	5.553	742	31		1.022,1
Ceuta	2.251	1.294	839	118		696,3
Melilla	1.699	1.075	520	104		797,7
TOTAL NACIONAL	1.165.677	885.385	190.957	22.072	67.263	951,3

Fuente: Datos provisionales del Servicio Público de Empleo Estatal

Notas:

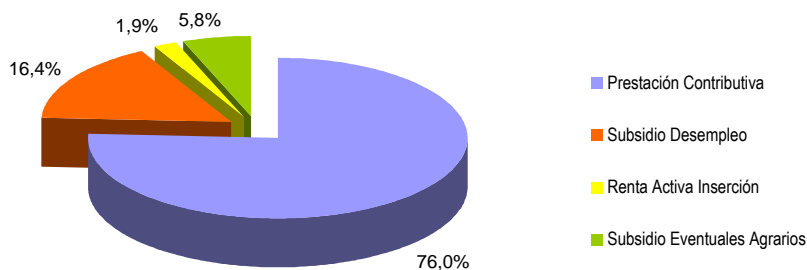
Gastos contabilizados en el mes de abril y devengados en el mes de marzo.

Los gastos incluyen las cotizaciones a la Seguridad Social

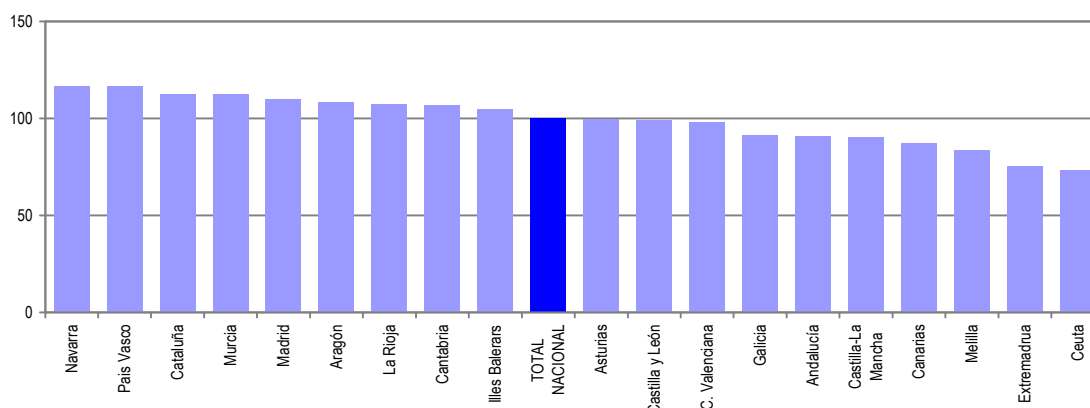
Los gastos de subsidio por desempleo incluyen los de Renta Agraria

En los gastos medios por beneficiario no se incluyen los gastos del subsidio para trabajadores eventuales agrarios (REASS)

TOTAL NACIONAL DE GASTOS DE PRESTACIONES DE DESEMPLEO



GASTO MEDIO POR BENEFICIARIO



Notas: Valores nacionales = Índice 100

SÍNTESIS DE DATOS NACIONALES DE BENEFICIARIOS DE PRESTACIONES POR DESEMPLEO EXTRANJEROS
Marzo 2004, 2005 Y 2006

	2004	2005	INCREMENTO 2005 S/ 2004 (%)	2006	INCREMENTO 2006 S/ 2005 (%)
Nº DE BENEFICIARIOS	49.533	58.206	17,5	73.562	26,4
Prestación Contributiva	33.042	41.672	26,1	53.307	27,9
Subsidio	13.522	13.636	0,8	16.970	24,4
Renta Activa de Inserción	430	756	75,8	1.382	82,8
Subsidio Eventuales Agrarios	2.539	2.142	-15,6	1.903	-11,2
ENTORNO COMUNITARIO	11.298	12.719	12,6	15.219	19,7
ENTORNO NO COMUNITARIO	38.235	45.487	19,0	58.343	28,3
% SOBRE TOTAL BENEFICIARIOS	3,86	4,50	16,6	5,52	22,6
Prestación Contributiva	4,90	6,08	24,1	7,46	22,7
Subsidio	3,50	3,54	1,1	4,31	21,8
Renta Activa de Inserción	1,29	2,08	61,2	2,96	42,4
Subsidio Eventuales Agrarios	1,35	1,15	-14,8	1,07	-7,2
% BENEFICIARIOS s/DEMANDANTES DE EMPLEO EXTRANJEROS	34,66	36,82	6,2	46,85	27,2
GASTO (Miles de Euros) (1)	36.918	46.021	24,7	59.805	30,0
Prestación Contributiva	30.630	39.172	27,9	51.199	30,7
Subsidio	5.287	5.782	9,4	7.352	27,2
Renta Activa de Inserción	135	262	93,7	517	97,1
Subsidio Eventuales Agrarios	866	805	-7,0	737	-8,5
% S/GASTO TOTAL PRESTACIONES	3,6	4,2	16,7	5,1	21,4

(1) Datos estimados.

Fuente: Datos provisionales del Servicio Público de Empleo Estatal correspondientes al mes de marzo de cada año.

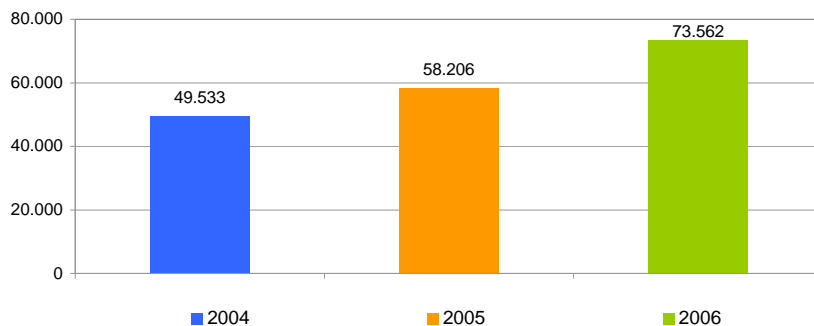
Notas:

En el entorno comunitario se incluyen los países de la UE, inclusive los de régimen transitorio, los del Espacio Económico Europeo (Liechtenstein, Islandia y Noruega) y la Confederación Suiza.

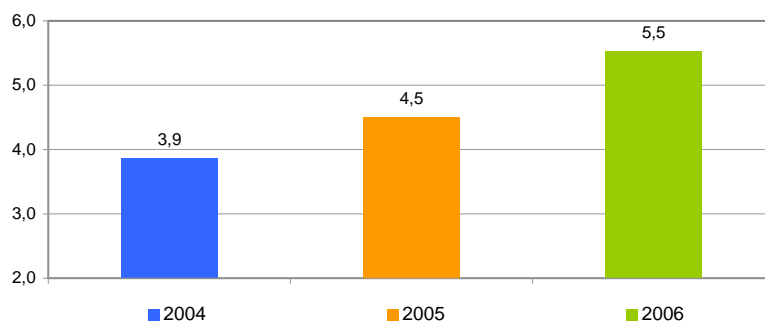
SÍNTESIS DE DATOS NACIONALES DE BENEFICIARIOS DE PRESTACIONES POR DESEMPLIO EXTRANJEROS

MARZO 2004 , 2005 Y 2006

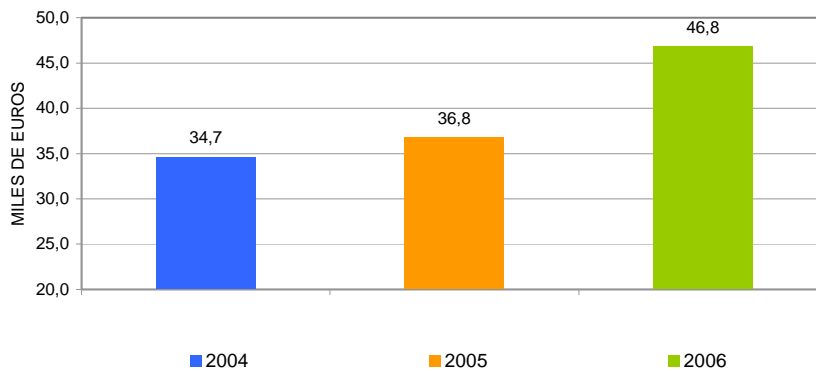
Nº DE BENEFICIARIOS



% s/ TOTAL BENEFICIARIOS



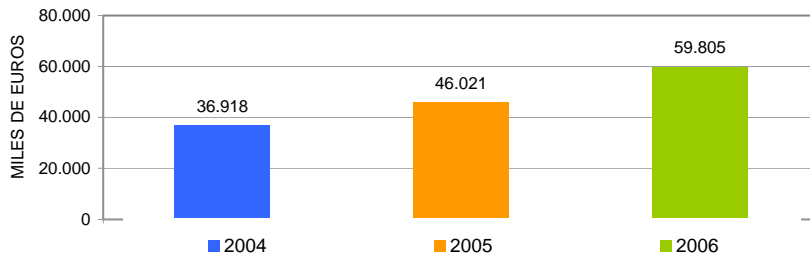
% BENEFICIARIOS s/ DEMANDANTES EMPLEO EXTRANJEROS



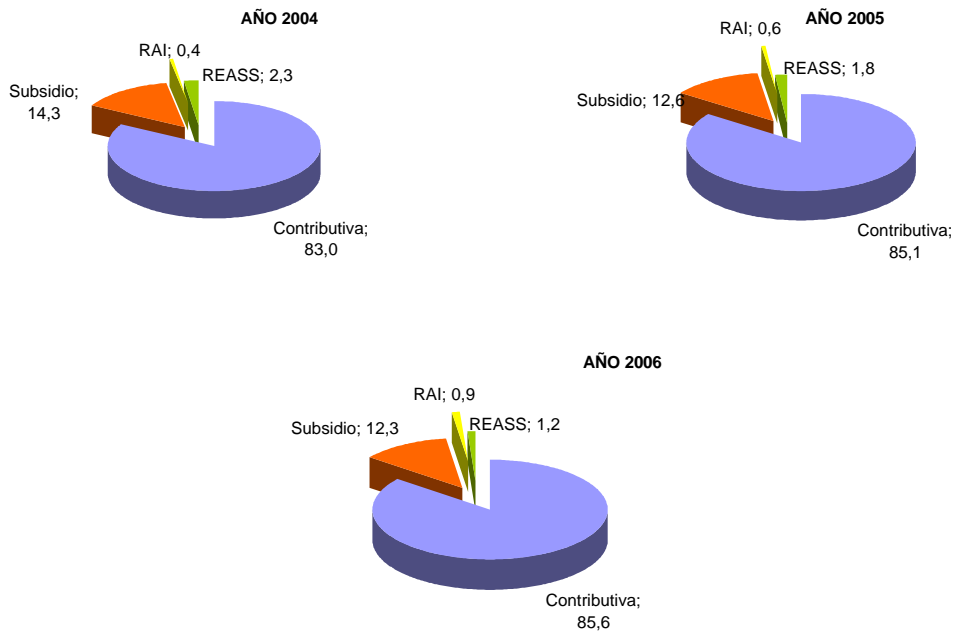
SÍNTESIS DE DATOS NACIONALES DE BENEFICIARIOS DE PRESTACIONES POR DESEMPLEO EXTRANJEROS

MARZO 2004, 2005 Y 2006

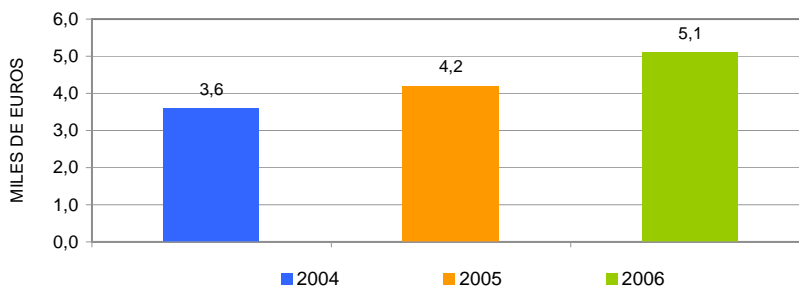
EVOLUCIÓN DEL GASTO DE BENEFICIARIOS EXTRANJEROS



DISTRIBUCIÓN DEL GASTO DE BENEFICIARIOS EXTRANJEROS POR TIPO DE PRESTACIÓN (%)



EVOLUCIÓN % GASTO BENEFICIARIOS EXTRANJEROS s/GASTO TOTAL EN PRESTACIONES



DISTRIBUCIÓN DE LOS BENEFICIARIOS EXTRANJEROS POR PROVINCIAS

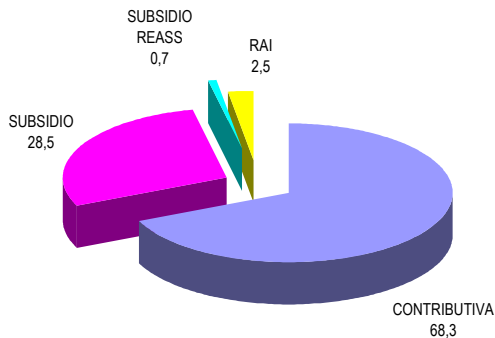
(Marzo)

	Beneficiarios extranjeros			%
	Total	Países comunitarios	Países no comunitarios	
ALAVA	362	51	311	0,49
ALBACETE	413	20	393	0,56
ALICANTE	3.862	951	2.911	5,25
ALMERIA	1.663	219	1.444	2,26
ASTURIAS	647	178	469	0,88
AVILA	151	12	139	0,21
BADAJOS	344	136	208	0,47
ILLES BALEARS	5.911	2.622	3.289	8,04
BARCELONA	11.085	1.887	9.198	15,07
BURGOS	338	48	290	0,46
CACERES	1.007	67	940	1,37
CADIZ	567	214	353	0,77
CANTABRIA	526	53	473	0,72
CASTELLON	1.027	124	903	1,40
CIUDAD REAL	333	20	313	0,45
CORDOBA	276	36	240	0,38
A CORUÑA	491	143	348	0,67
CUENCA	244	15	229	0,33
GIRONA	3.152	556	2.596	4,29
GRANADA	723	176	547	0,98
GUADALAJARA	299	28	271	0,41
GUIPUZCOA	498	119	379	0,68
HUELVA	583	124	459	0,79
HUESCA	325	36	289	0,44
JAEN	410	37	373	0,56
LEON	386	167	219	0,53
LLEIDA	889	54	835	1,21
LUGO	201	68	133	0,27
MADRID	12.395	1.554	10.841	16,85
MALAGA	2.797	1.126	1.671	3,80
MURCIA	2.038	176	1.862	2,77
NAVARRA	1.301	152	1.149	1,77
OURENSE	299	190	109	0,41
PALENCIA	58	7	51	0,08
LAS PALMAS	3.226	910	2.316	4,39
PONTEVEDRA	863	291	572	1,17
LA RIOJA	674	62	612	0,92
SALAMANCA	184	61	123	0,25
SANTA CRUZ DE TENERIFE	2.000	885	1.115	2,72
SEGOVIA	189	18	171	0,26
SEVILLA	693	187	506	0,94
SORIA	138	12	126	0,19
TARRAGONA	2.648	539	2.109	3,60
TERUEL	214	21	193	0,29
TOLEDO	578	41	537	0,79
VALENCIA	3.297	529	2.768	4,48
VALLADOLID	311	27	284	0,42
VIZCAYA	625	117	508	0,85
ZAMORA	75	36	39	0,10
ZARAGOZA	1.635	114	1.521	2,22
CEUTA	318	1	317	0,43
MELILLA	293	2	291	0,40
TOTAL NACIONAL	73.562	15.219	58.343	100,00

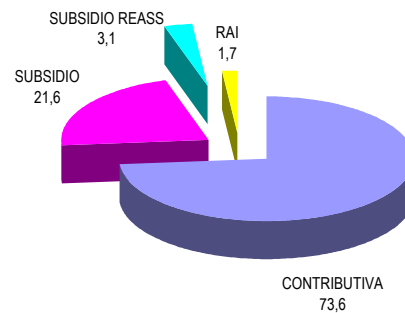
DISTRIBUCIÓN DE LOS BENEFICIARIOS EXTRANJEROS POR COMUNIDADES AUTÓNOMAS (Marzo)

	TOTAL				COMUNITARIOS				NO COMUNITARIOS						
	Prestaciones R.D.Leg. 1/94		REASS	RAI	Total	Prestaciones R.D.Leg. 1/94		REASS	RAI	Total	Prestaciones R.D.Leg. 1/94		REASS	RAI	Total
	Contrib.	Subsidio				Contrib.	Subsidio				Contrib.	Subsidio			
	Contrib.	Subsidio				Contrib.	Subsidio				Contrib.	Subsidio			
Andalucía	4.376	2.023	1.050	263	7.712	1.444	519	83	73	2.119	2.932	1.504	967	190	5.593
Aragón	1.725	410	0	39	2.174	125	39		7	171	1.600	371		32	2.003
Asturias	354	257	0	36	647	86	78		14	178	268	179		22	469
Illes Balears	3.028	2.860	0	23	5.911	1.165	1.444		13	2.622	1.863	1.416		10	3.289
Canarias	4.119	947	0	160	5.226	1.422	308		65	1.795	2.697	639		95	3.431
Cantabria	388	127	0	11	526	35	15		3	53	353	112		8	473
Castilla-León	1.242	532	0	56	1.830	216	154		18	388	1.026	378		38	1.442
Castilla-La Mancha	1.284	563	0	20	1.867	71	49		4	124	1.213	514		16	1.743
Cataluña	13.775	3.852	0	147	17.774	2.245	776		15	3.036	11.530	3.076		132	14.738
C. Valenciana	6.527	1.509	0	150	8.186	1.277	276		51	1.604	5.250	1.233		99	6.582
Extremadura	225	232	853	41	1.351	89	82	20	12	203	136	150	833	29	1.148
Galicia	1.051	637	0	166	1.854	397	215		80	692	654	422		86	1.162
Madrid	10.659	1.631	0	105	12.395	1.310	228		16	1.554	9.349	1.403		89	10.841
Murcia	1.706	306	0	26	2.038	125	45		6	176	1.581	261		20	1.862
Navarra	1.039	252	0	10	1.301	112	35		5	152	927	217		5	1.149
País Vasco	1.107	358	0	20	1.485	216	68		3	287	891	290		17	1.198
La Rioja	565	106	0	3	674	50	11		1	62	515	95		2	612
Ceuta	73	200	0	45	318	1	0		0	1	72	200		45	317
Melilla	64	168	0	61	293	2	0		0	2	62	168		61	291
TOTAL	53.307	16.970	1.903	1.382	73.562	10.388	4.342	103	386	15.219	42.919	12.628	1.800	996	58.343

BENEFICIARIOS EXTRANJEROS COMUNITARIOS (%)



BENEFICIARIOS EXTRANJEROS NO COMUNITARIOS (%)



RELACIÓN DE LOS 60 PAÍSES CON MAYOR PROPORCIÓN DE BENEFICIARIOS DE PRESTACIONES POR DESEMPLEO EXTRANJEROS DEL TOTAL DE PAÍSES (Marzo)

	Beneficiarios extranjeros	% s/Total de beneficiarios extranjeros
MARRUECOS	16.185	22,00
ECUADOR	9.098	12,37
COLOMBIA	6.080	8,27
ITALIA	3.309	4,50
RUMANIA	3.145	4,28
ARGENTINA	2.571	3,50
REINO UNIDO	2.449	3,33
PERU	2.279	3,10
PORTUGAL	2.260	3,07
ALEMANIA, REPUBLICA FEDER	2.150	2,92
FRANCIA	1.939	2,64
CUBA	1.443	1,96
BULGARIA	1.416	1,93
ARGELIA	1.297	1,76
UCRANIA	1.288	1,75
DOMINICANA, REPUBLICA	1.238	1,68
SENEGAL	1.088	1,48
PAKISTAN	780	1,06
BRASIL	756	1,03
URUGUAY	696	0,95
RUSIA, FEDERACION DE	673	0,92
POLONIA	667	0,91
GAMBIA	636	0,87
CHILE	615	0,84
VENEZUELA	596	0,81
NIGERIA	587	0,80
PAISES BAJOS	583	0,79
MAURITANIA	516	0,70
BOLIVIA	482	0,66
BELGICA	466	0,63
MALI	391	0,53
FILIPINAS	346	0,47
GHANA	305	0,42
GUINEA	298	0,41
GUINEA ECUATORIAL	220	0,30
CHINA	215	0,29
SUECIA	207	0,28
ESTADOS UNIDOS	195	0,27
MEJICO	187	0,25
LITUANIA	183	0,25
MOLDAVIA, REPUBLICA DE	176	0,24
IRLANDA	168	0,23
APATRIDA	164	0,22
AUSTRIA	160	0,22
ARMENIA	160	0,22
GUINEA BISSAU	137	0,19
INDIA	121	0,16
CHECA, REPUBLICA	107	0,15
SUIZA	96	0,13
CAMERUN	95	0,13
HONDURAS	91	0,12
FINLANDIA	88	0,12
DINAMARCA	87	0,12
BENIN	87	0,12
CONGO	82	0,11
ESLOVAQUIA	82	0,11
ANGOLA	82	0,11
YUGOSLAVIA	75	0,10
GRECIA	73	0,10
PARAGUAY	61	0,08
RESTO	1.535	2,09
TOTAL	73.562	100,00

EVOLUCIÓN MENSUAL DEL GASTO DE PRESTACIONES

Datos provisionales.

Gastos contabilizados en el mes de abril y devengados en el mes de marzo, incluyen las cotizaciones a la Seguridad Social

MESES	AÑO 2005			AÑO 2006		
	GASTO DE PRESTACIONES (Miles de euros)	% DE VARIACIÓN		GASTO DE PRESTACIONES (Miles de euros)	% DE VARIACIÓN	
		MENSUAL	ANUAL		MENSUAL	ANUAL
ENERO	1.130.113	5,01	4,77	1.210.939	6,81	7,15
FEBRERO	1.150.459	1,80	7,15	1.223.290	1,02	6,33
MARZO	1.084.096	-5,77	6,87	1.165.677	-4,71	7,53
ABRIL	1.050.827	-3,07	7,34			
MAYO	1.046.534	-0,41	8,93			
JUNIO	1.018.136	-2,71	9,00			
JULIO	1.018.942	0,08	7,44			
AGOSTO	1.083.076	6,29	6,65			
SEPTIEMBRE	1.129.347	4,27	7,30			
OCTUBRE	1.100.576	-2,55	6,98			
NOVIEMBRE	1.119.419	1,71	4,43			
DICIEMBRE	1.133.711	1,28	5,35			

EVOLUCIÓN MENSUAL DEL GASTO MEDIO POR BENEFICIARIO DE PRESTACIONES

No se incluyen los gastos del subsidio para trabajadores eventuales agrarios (REASS)

MESES	AÑO 2005			AÑO 2006		
	GASTO MEDIO POR BENEFICIARIO	% DE VARIACIÓN		GASTO MEDIO POR BENEFICIARIO	% DE VARIACIÓN	
		MENSUAL	ANUAL		MENSUAL	ANUAL
ENERO	932,20	3,99	1,82	948,40	4,27	1,74
FEBRERO	944,20	1,29	3,82	959,72	1,19	1,64
MARZO	916,50	-2,93	5,03	951,31	-0,88	3,80
ABRIL	909,50	-0,76	5,06			
MAYO	909,60	0,01	5,84			
JUNIO	896,40	-1,45	5,96			
JULIO	872,50	-2,67	3,38			
AGOSTO	900,50	3,21	3,52			
SEPTIEMBRE	988,80	9,81	3,62			
OCTUBRE	942,00	-4,73	2,51			
NOVIEMBRE	911,30	-3,26	0,86			
DICIEMBRE	909,60	-0,19	1,47			

EVOLUCIÓN MENSUAL SOLICITUDES DE PRESTACIONES

MESES	AÑO 2005			AÑO 2006		
	SOLICITUDES DE PRESTACIONES	% DE VARIACIÓN		SOLICITUDES POR PRESTACIONES	% DE VARIACIÓN	
		MENSUAL	ANUAL		MENSUAL	ANUAL
ENERO	357.269	12,93	-5,52	366.529	7,17	2,59
FEBRERO	310.261	-13,16	4,36	304.991	-16,79	-1,70
MARZO	332.945	7,31	-4,03	330.422	8,34	-0,76
ABRIL	336.497	1,07	13,15			
MAYO	342.327	1,73	9,07			
JUNIO	350.950	2,52	2,95			
JULIO	384.070	9,44	3,93			
AGOSTO	322.710	-15,98	7,60			
SEPTIEMBRE	347.053	7,54	5,66			
OCTUBRE	381.850	10,03	7,28			
NOVIEMBRE	396.998	3,97	4,27			
DICIEMBRE	341.993	-13,86	8,10			

EVOLUCIÓN MENSUAL DE BENEFICIARIOS DE PRESTACIONES

MESES	AÑO 2005			AÑO 2006		
	BENEFICIARIOS	% DE VARIACIÓN		BENEFICIARIOS	% DE VARIACIÓN	
		MENSUAL	ANUAL		MENSUAL	ANUAL
ENERO	1.321.167	0,21	2,17	1.383.215	1,89	4,70
FEBRERO	1.333.873	0,96	2,50	1.387.237	0,29	4,00
MARZO	1.292.150	-3,13	1,27	1.333.030	-3,91	3,16
ABRIL	1.262.264	-2,31	1,60			
MAYO	1.260.932	-0,11	2,33			
JUNIO	1.247.302	-1,08	2,13			
JULIO	1.274.966	2,22	3,52			
AGOSTO	1.307.755	2,57	2,61			
SEPTIEMBRE	1.256.698	-3,90	3,01			
OCTUBRE	1.282.177	2,03	3,63			
NOVIEMBRE	1.341.197	4,60	3,33			
DICIEMBRE	1.357.609	1,22	2,97			

EVOLUCIÓN MENSUAL DEL PLAZO DE RECONOCIMIENTO DE PRESTACIONES

MESES	AÑO 2005			AÑO 2006		
	PLAZO DE RECONOCIMIENTO	% DE VARIACIÓN		PLAZO DE RECONOCIMIENTO	% DE VARIACIÓN	
		MENSUAL	ANUAL		MENSUAL	ANUAL
ENERO	20	33,33	-13,04	20	53,85	0,00
FEBRERO	18	-10,00	-10,00	14	-30,00	-22,22
MARZO	13	-27,78	-13,33	9	-35,71	-30,77
ABRIL	12	-7,69	-14,29			
MAYO	13	8,33	0,00			
JUNIO	11	-15,38	0,00			
JULIO	11	0,00	-8,33			
AGOSTO	16	45,45	-5,88			
SEPTIEMBRE	20	25,00	-4,76			
OCTUBRE	15	-25,00	-16,67			
NOVIEMBRE	14	-6,67	-6,67			
DICIEMBRE	13	-7,14	-13,33			