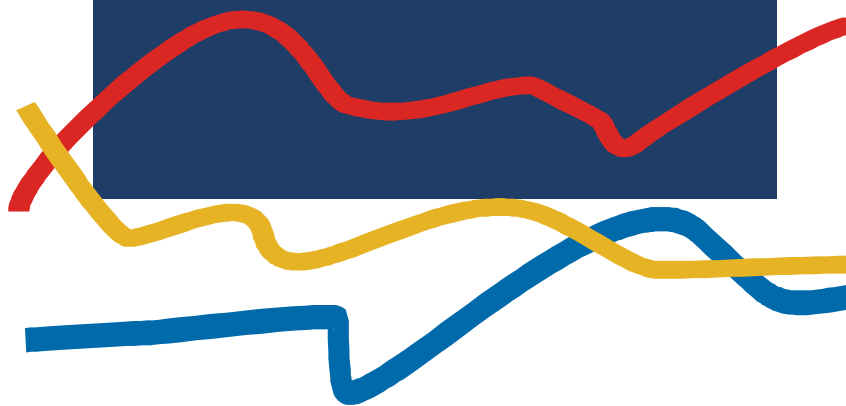


# DEMANDANTES DE EMPLEO, PARO REGISTRADO, CONTRATOS Y PRESTACIONES



M A Y O

2007



MINISTERIO  
DE TRABAJO  
Y ASUNTOS SOCIALES

**INEM**

INSTITUTO DE EMPLEO  
SERVICIO PÚBLICO  
DE EMPLEO ESTATAL

**CONTENIDO**

	Pág.
PARO REGISTRADO	3
CONTRATOS	7
PRESTACIONES	10
ANEXO 1 Demandantes de Empleo y Paro Registrado	12
ANEXO 2 Contratos Registrados	34
ANEXO 3 Prestaciones	48

**PARO REGISTRADO**

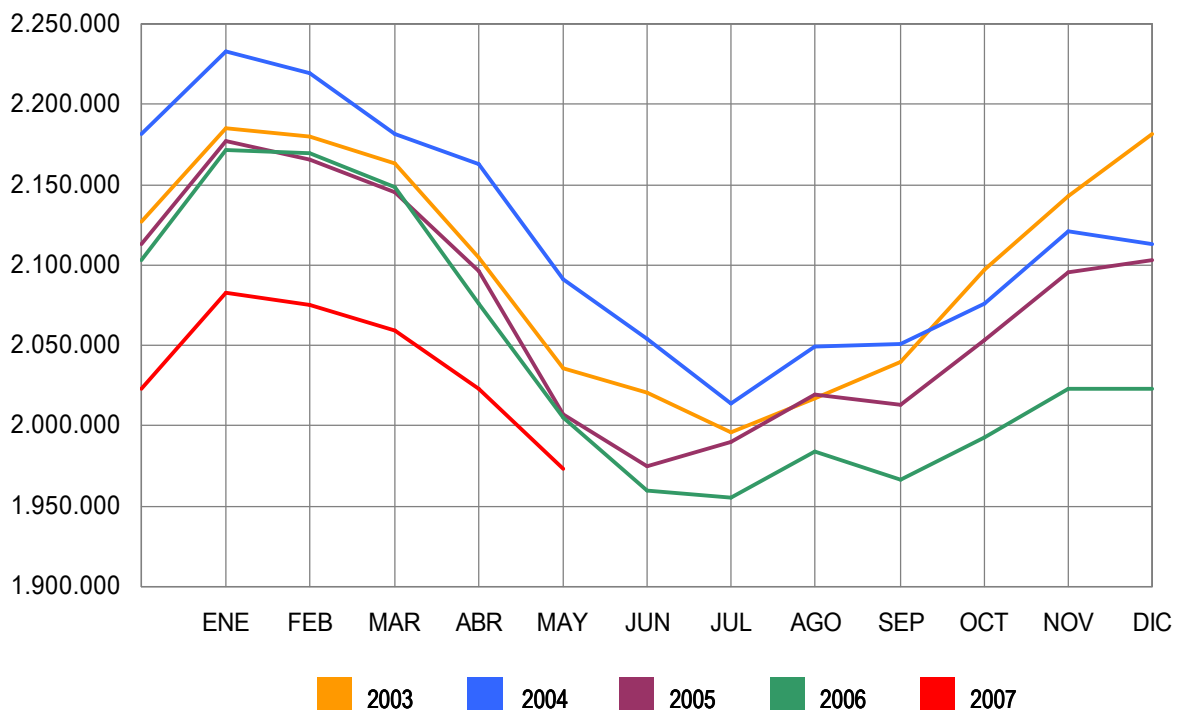
El número de desempleados registrados en las Oficinas de los Servicios Públicos de Empleo, al finalizar el mes de mayo, se ha reducido en 49.893 personas en relación con el mes anterior. En valores relativos, la reducción del paro es de un -2,47%. De esta forma el paro registrado se ha situado en 1.973.231.

En mayo de 2006 el desempleo bajó en 71.148 parados respecto al mes anterior. Por otra parte, desde mayo de 2006, el paro se ha reducido en 31.297 personas (-1,56%).

En términos desestacionalizados, el desempleo se ha situado en 2.021.753, lo que supone 20.641 parados más que el valor desestacionalizado del paro registrado en abril. Para realizar la estimación se han utilizado los mismos coeficientes que en la publicación técnica "Síntesis de Indicadores Económicos" del Ministerio de Economía y Hacienda.

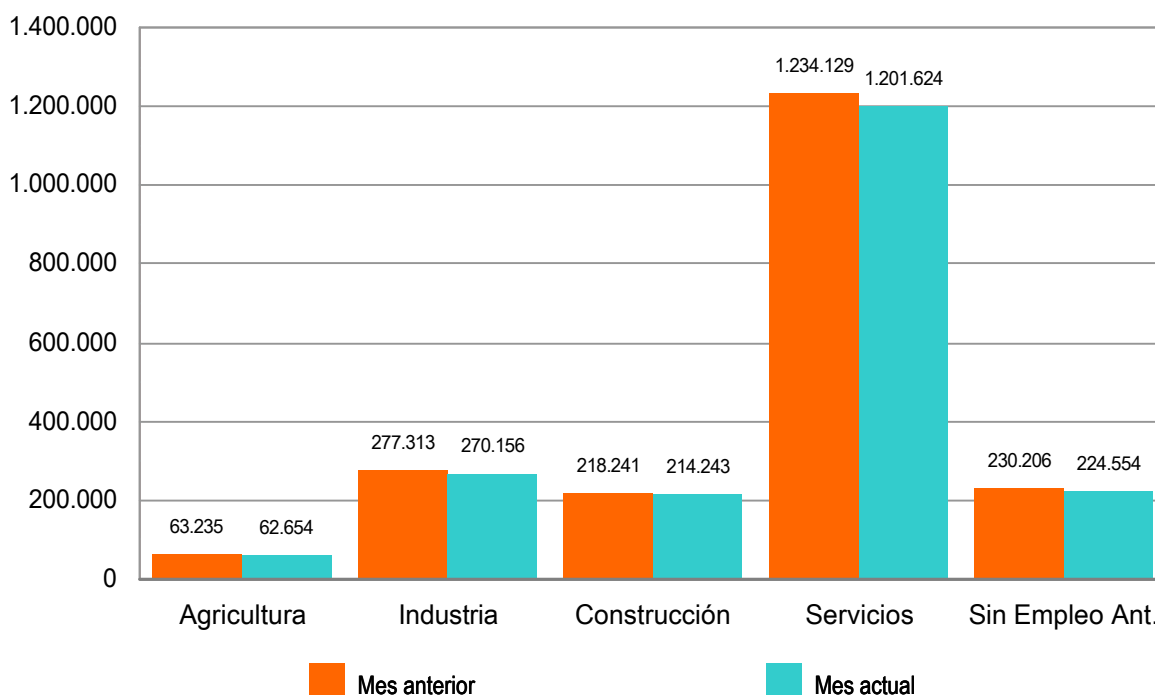
**EVOLUCIÓN DEL PARO REGISTRADO**

2003 - 2007



Por sectores económicos, el paro registrado presenta las siguientes variaciones respecto a abril: En Agricultura se reduce en 581 (-0,92%); en Industria baja en 7.157 (-2,58%); en Construcción se reduce en 3.998 (-1,83%); en Servicios desciende en 32.505 (-2,63%). Por último, el colectivo Sin Empleo Anterior baja en 5.652 personas (-2,46%).

**PARO REGISTRADO POR SECTORES**  
**COMPARACIÓN CON EL MES ANTERIOR**



El desempleo masculino se sitúa en 743.837 al bajar 22.326 (-2,91%) y el femenino en 1.229.394, al descender en 27.567 (-2,19%) en relación al mes de abril. Si lo comparamos con mayo de 2006, el paro masculino baja en 19.161 (-2,51%) personas y el femenino se reduce en 12.136 (-0,98%).

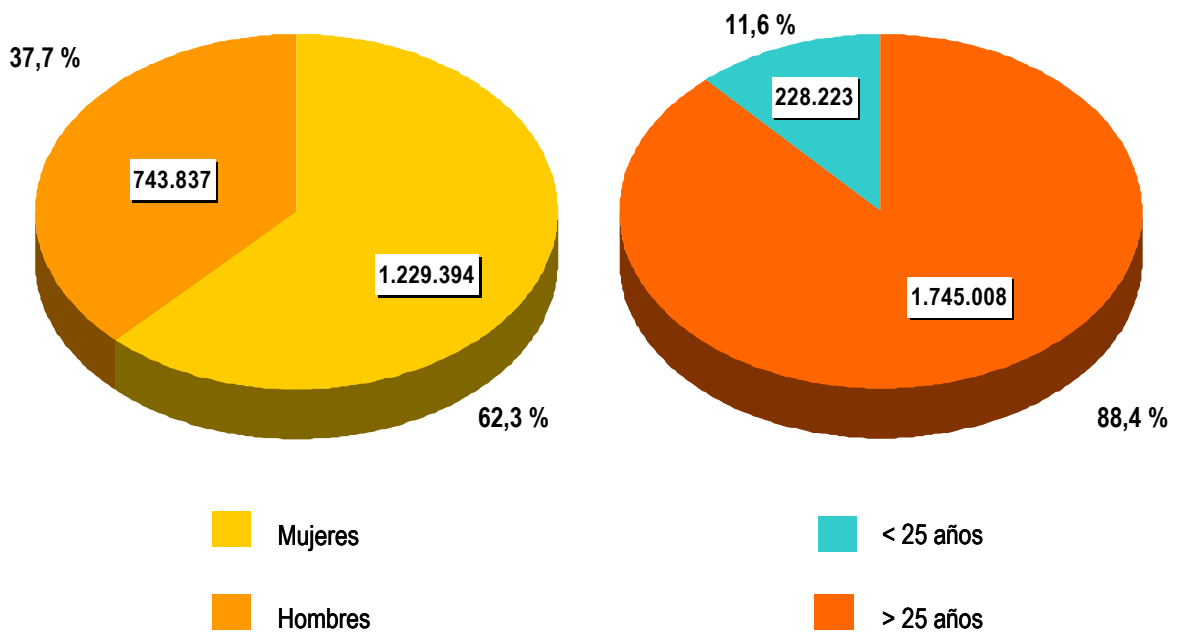
Por su parte, el desempleo de los jóvenes menores de 25 años se reduce en mayo en 14.479 personas (-5,97%) respecto al mes anterior y el paro de 25 y más años baja en 35.414 (-1,99%).

El paro registrado desciende en 16 Comunidades, entre las que destacan: Galicia (-7.270), Andalucía (-6.570) y Baleares (-6.008). Sube, en cambio, en Canarias (2.177).

En cuanto a las provincias, el desempleo registrado desciende en 47, entre las que destacan: Balears (-6.008), Madrid (-4.046) y Asturias (-3.560). Por el contrario, sube en 5: encabezadas por Tenerife (1.194) y Las Palmas (983).

**PARO REGISTRADO POR SEXO Y EDAD**

MAYO 2007



## CONTRATOS

### NOTA PREVIA

#### Nueva metodología en la estadística de contratos

Desde enero de 2007 se inicia una nueva clasificación de los contratos indefinidos.

El epígrafe Indefinido ordinario (Bonif./No bonif.) agrupa a los contratos indefinidos ordinarios no bonificados o bonificados y no acogidos al fomento de la contratación indefinida (\*)

Dentro de Indefinido de fomento a la contratación indefinida se clasifican los contratos indefinidos acogidos a algún colectivo de fomento de la contratación indefinida.

(\*) Ley 12/2001, de medidas urgentes de reforma del mercado de trabajo para el incremento del empleo y la mejora de su calidad.

El número de contratos registrados durante el mes de mayo ha sido de 1.625.492. Supone un descenso de 12.074 (-0,74%) sobre el mismo mes del año 2006. Por su parte, la contratación acumulada en los primeros cinco meses de 2007 ha alcanzado la cifra de 7.637.381, lo que supone 300.883 contratos más (4,10%) que en igual periodo del año anterior.

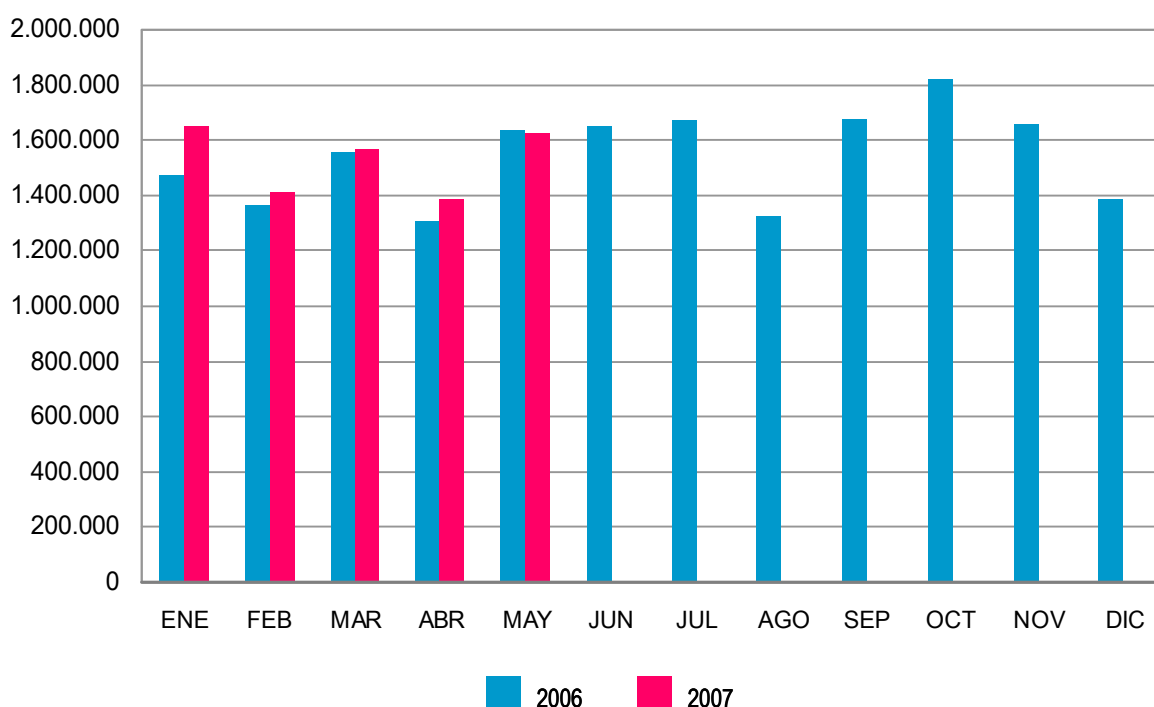
En mayo de 2007 se han registrado 190.378 contratos de trabajo de carácter indefinido, la mayor cifra registrada en este mes en la serie histórica. Representan el 11,71% de todos los contratos. Supone una subida de 23.510 (14,09%) sobre igual mes del año anterior. En magnitudes acumuladas, se han realizado 983.783 contratos hasta mayo de 2007. Representa un aumento de 174.695 (21,59%) sobre el mismo periodo del año 2006.

Los contratos indefinidos del mes de mayo se dividen, en cuanto a la duración de su jornada, en 137.417 a tiempo completo y 52.961 a tiempo parcial. Los primeros han tenido una subida, respecto a mayo de 2006, de 15.479 (12,69%) y los segundos se han incrementado en 8.031 (17,87%).

En términos acumulados, los contratos indefinidos a tiempo completo alcanzan en los cinco primeros meses de este ejercicio un total de 726.293: el 19,80% más que en igual periodo del año 2006. Los contratos indefinidos a tiempo parcial, que suponen un total de 257.490, registran un ascenso del 26,96% en relación a igual periodo del año anterior.

### EVOLUCIÓN MENSUAL DE LOS CONTRATOS REGISTRADOS

2006 - 2007

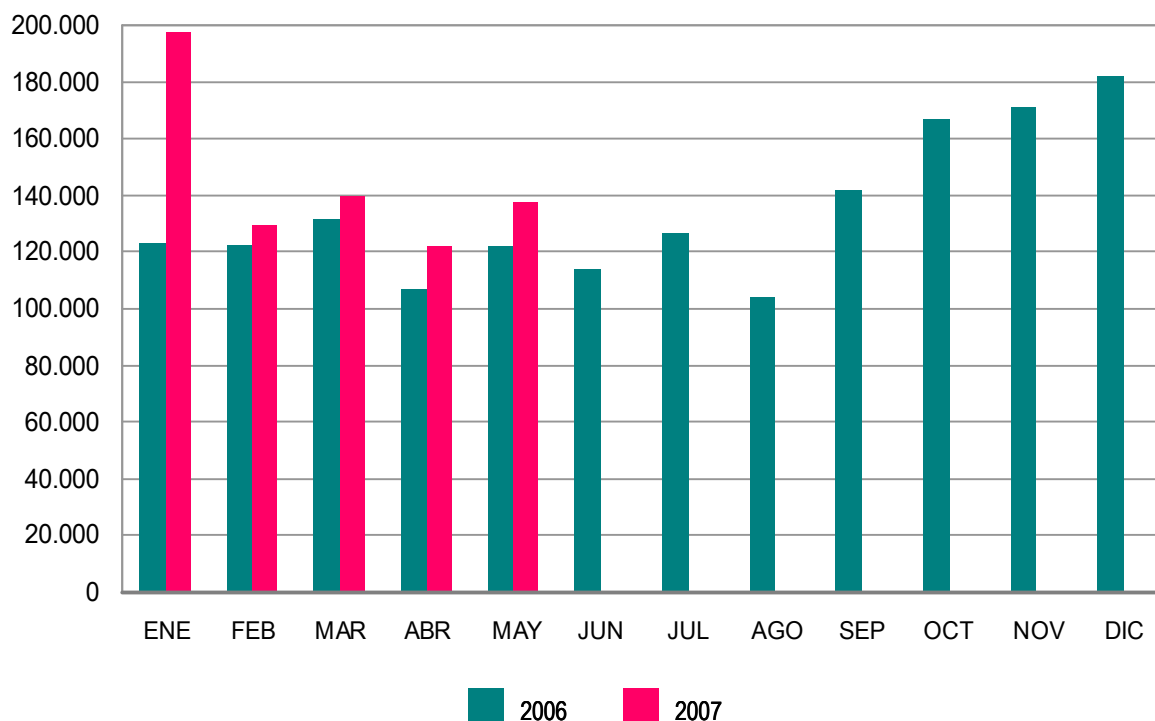


El resto de contratos, hasta completar el total de 1.625.492 del mes de mayo de 2007, son 13.550 de carácter formativo y 1.421.564 otro tipo de contratos temporales. Dentro de este último grupo destacan: Eventuales por Circunstancia de la Producción -de jornada a tiempo completo-, con 530.032 (32,61%), seguido de Obra o Servicio Determinado -con jornada a tiempo completo-, 474.701 (29,20%). Los contratos temporales con jornada a tiempo parcial ascienden a 318.553 (19,60%).



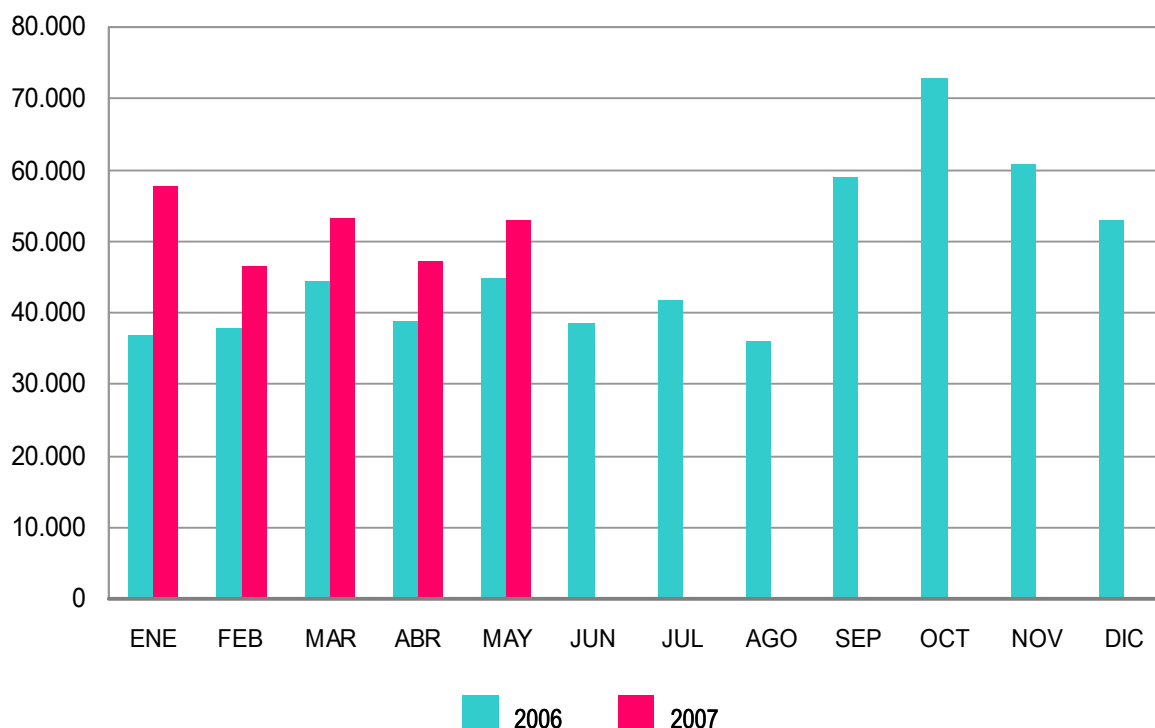
**EVOLUCIÓN MENSUAL DE LOS CONTRATOS INDEFINIDOS A TIEMPO COMPLETO**

2006 - 2007



**EVOLUCIÓN MENSUAL DE LOS CONTRATOS INDEFINIDOS A TIEMPO PARCIAL**

2006 - 2007



**PRESTACIONES**

El número de solicitudes de prestaciones a nivel nacional registradas en el mes de abril de 2007 ascendió a 338.164, lo que representa un 21,8 % más que el mismo mes del año anterior.

Las altas tramitadas han sido 300.698 lo que supone un aumento del 23,0 % sobre el mes de abril de 2006.

El plazo medio de reconocimiento del mes abril de 2007 ha sido de 7 días, disminuyendo tres días respecto al mismo mes del año anterior (10 días).

Los beneficiarios existentes a final del mes fueron 1.354.043 con un incremento respecto al mismo mes del año anterior del 6,6%.

Las coberturas del sistema en este mes fueron del 75,95% en la bruta y del 89,03% en la neta, frente al 67,72% y al 78,06% respectivamente del mes de abril de 2006, con una mejora del 12,2% y del 14,1% respectivamente.

Los gastos totales de abril de 2007 ascendieron a 1.178 millones de euros, lo que supone un aumento del 4,2% respecto al mismo mes del año anterior.

El gasto medio mensual por beneficiario, sin incluir el subsidio agrario de Andalucía y Extremadura, en el mes de abril de 2007 ha sido de 937,3€, lo que supone una disminución sobre el mismo mes del año anterior de 30,3 € (3,2%).

El número de beneficiarios extranjeros del mes de abril de 2007 fue de 90.814 lo que representa un 36,2% más que el año anterior. Este incremento es superior en los beneficiarios procedentes de países comunitarios (76,9%).

En relación con el total de beneficiarios de prestaciones por desempleo, los beneficiarios extranjeros representan el 6,7%.

Los beneficiarios extranjeros suponen, por otro lado, el 58,92% del total de demandantes de empleo extranjeros.

Por último, el gasto de las prestaciones de los beneficiarios extranjeros ha sido de 73,2 millones de euros (un 38,1% de incremento sobre 2006) que en relación con el gasto total de las prestaciones por desempleo supone el 6,2%.

**ANEXO 1**

**DEMANDANTES DE EMPLEO  
Y PARO REGISTRADO**

**DEMANDANTES DE EMPLEO POR SEXO, EDAD Y SECTORES ECONÓMICOS**

COLECTIVOS	TOTAL DEMANDANTES	OCUPADOS	CON DISPONIBILIDAD LIMITADA	DENOS		
				TOTAL	OTROS NO OCUPADOS (*)	PARADOS REGISTRADOS
TOTAL	2.924.917	577.078	122.461	2.225.378	252.147	1.973.231
SEXO:						
HOMBRES	1.123.666	243.175	65.004	815.487	71.650	743.837
MUJERES	1.801.251	333.903	57.457	1.409.891	180.497	1.229.394
MENORES DE 25 AÑOS:						
HOMBRES	158.001	28.167	7.935	121.899	14.983	106.916
MUJERES	186.947	32.431	7.758	146.758	25.451	121.307
TOTAL	344.948	60.598	15.693	268.657	40.434	228.223
MAYORES DE 25 AÑOS:						
HOMBRES	965.665	215.008	57.069	693.588	56.667	636.921
MUJERES	1.614.304	301.472	49.699	1.263.133	155.046	1.108.087
TOTAL	2.579.969	516.480	106.768	1.956.721	211.713	1.745.008
SECTORES:						
AGRICULTURA	289.461	88.875	7.516	193.070	130.416	62.654
INDUSTRIA	365.571	72.739	15.420	277.412	7.256	270.156
CONSTRUCCIÓN	296.821	48.105	14.338	234.378	20.135	214.243
SERVICIOS	1.673.022	347.861	66.378	1.258.783	57.159	1.201.624
SIN EMPLEO ANTERIOR	300.042	19.498	18.809	261.735	37.181	224.554

**DEMANDANTES DE EMPLEO POR COMUNIDADES AUTÓNOMAS**

COMUNIDADES AUTÓNOMAS	TOTAL DEMANDANTES	OCUPADOS	CON DISPONIBILIDAD LIMITADA	DENOS		
				TOTAL	OTROS NO OCUPADOS (*)	PARADOS REGISTRADOS
ANDALUCÍA	859.262	175.071	33.101	651.090	177.214	473.876
ARAGÓN	54.982	16.398	2.075	36.509	2.198	34.311
ASTURIAS	67.261	13.464	3.025	50.772	2.484	48.288
ILLES BALEARS	41.423	10.983	1.457	28.983	738	28.245
CANARIAS	164.801	19.883	4.964	139.954	4.686	135.268
CANTABRIA	27.007	4.905	1.312	20.790	808	19.982
CASTILLA LA MANCHA	117.143	20.808	3.740	92.595	2.604	89.991
CASTILLA LEÓN	142.918	26.651	4.193	112.074	5.066	107.008
CATALUÑA	333.456	67.367	17.240	248.849	4.036	244.813
COM. VALENCIANA	272.442	57.434	13.733	201.275	7.828	193.447
EXTREMADURA	124.993	23.096	4.164	97.733	24.360	73.373
GALICIA	194.505	27.162	13.497	153.846	5.637	148.209
MADRID	301.753	62.396	12.418	226.939	8.813	218.126
MURCIA	62.377	16.485	1.676	44.216	1.235	42.981
NAVARRA	29.621	9.144	1.093	19.384	539	18.845
PAÍS VASCO	99.786	20.133	3.791	75.862	2.962	72.900
LA RIOJA	13.797	3.644	378	9.775	284	9.491
CEUTA	8.202	1.085	148	6.969	266	6.703
MELILLA	9.188	969	456	7.763	389	7.374
<b>TOTAL NACIONAL</b>	<b>2.924.917</b>	<b>577.078</b>	<b>122.461</b>	<b>2.225.378</b>	<b>252.147</b>	<b>1.973.231</b>

(\*) Considerados parados por la EPA

## EVOLUCIÓN DE DEMANDANTES DE EMPLEO NO OCUPADOS (DENOS) POR SEXO, EDAD Y SECTORES ECONÓMICOS

COLECTIVOS	DATOS ABSOLUTOS MES	VARIACIONES			
		MES ANTERIOR		INTERANUAL (1)	
		ABSOLUTA	RELATIVA	ABSOLUTA	RELATIVA
TOTAL	2.225.378	-47.284	-2,08	-47.723	-2,10
SEXO:					
HOMBRES	815.487	-20.282	-2,43	-22.212	-2,65
MUJERES	1.409.891	-27.002	-1,88	-25.511	-1,78
MENORES DE 25 AÑOS:					
HOMBRES	121.899	-3.933	-3,13	-5.622	-4,41
MUJERES	146.758	-5.503	-3,61	-11.635	-7,35
TOTAL	268.657	-9.436	-3,39	-17.257	-6,04
MAYORES DE 25 AÑOS:					
HOMBRES	693.588	-16.349	-2,30	-16.590	-2,34
MUJERES	1.263.133	-21.499	-1,67	-13.876	-1,09
TOTAL	1.956.721	-37.848	-1,90	-30.466	-1,53
SECTORES:					
AGRICULTURA	193.070	-2.390	-1,22	-8.753	-4,34
INDUSTRIA	277.412	-7.167	-2,52	-17.590	-5,96
CONSTRUCCIÓN	234.378	-4.023	-1,69	3.836	1,66
SERVICIOS	1.258.783	-31.231	-2,42	-29.367	-2,28
SIN EMPLEO ANTERIOR	261.735	-2.473	-0,94	4.151	1,61

## EVOLUCIÓN DE DEMANDANTES DE EMPLEO NO OCUPADOS (DENOS) POR COMUNIDADES AUTÓNOMAS

COMUNIDADES AUTÓNOMAS	DATOS ABSOLUTOS MES	VARIACIONES			
		MES ANTERIOR		INTERANUAL (1)	
		ABSOLUTA	RELATIVA	ABSOLUTA	RELATIVA
ANDALUCÍA	651.090	-6.634	-1,01	6.870	1,07
ARAGÓN	36.509	-1.660	-4,35	-3.969	-9,81
ASTURIAS	50.772	-3.357	-6,20	-3.848	-7,05
ILLES BALEARS	28.983	-5.722	-16,49	193	0,67
CANARIAS	139.954	1.942	1,41	1.755	1,27
CANTABRIA	20.790	-980	-4,50	-2.124	-9,27
CASTILLA LA MANCHA	92.595	-2.910	-3,05	-1.891	-2,00
CASTILLA LEÓN	112.074	-1.750	-1,54	-3.429	-2,97
CATALUÑA	248.849	-3.452	-1,37	-9.490	-3,67
COM. VALENCIANA	201.275	-1.833	-0,90	425	0,21
EXTREMADURA	97.733	-1.739	-1,75	-6.573	-6,30
GALICIA	153.846	-6.966	-4,33	-15.444	-9,12
MADRID	226.939	-3.932	-1,70	-455	-0,20
MURCIA	44.216	-1.398	-3,06	1.298	3,02
NAVARRA	19.384	-1.006	-4,93	-1.152	-5,61
PAÍS VASCO	75.862	-4.803	-5,95	-8.027	-9,57
LA RIOJA	9.775	-575	-5,56	-899	-8,42
CEUTA	6.969	-259	-3,58	-1.304	-15,76
MELILLA	7.763	-250	-3,12	341	4,59
<b>TOTAL NACIONAL</b>	<b>2.225.378</b>	<b>-47.284</b>	<b>-2,08</b>	<b>-47.723</b>	<b>-2,10</b>

(1) Respecto al mismo mes del año anterior

**EVOLUCIÓN DEL PARO REGISTRADO POR SEXO, EDAD Y SECTORES ECONÓMICOS**

COLECTIVOS	DATOS ABSOLUTOS MES	VARIACIONES			
		MES ANTERIOR		INTERANUAL (1)	
		ABSOLUTA	RELATIVA	ABSOLUTA	RELATIVA
TOTAL	1.973.231	-49.893	-2,47	-31.297	-1,56
SEXO:					
HOMBRES	743.837	-22.326	-2,91	-19.161	-2,51
MUJERES	1.229.394	-27.567	-2,19	-12.136	-0,98
MENORES DE 25 AÑOS:					
HOMBRES	106.916	-5.928	-5,25	-8.050	-7,00
MUJERES	121.307	-8.551	-6,58	-14.639	-10,77
TOTAL	228.223	-14.479	-5,97	-22.689	-9,04
MAYORES DE 25 AÑOS:					
HOMBRES	636.921	-16.398	-2,51	-11.111	-1,71
MUJERES	1.108.087	-19.016	-1,69	2.503	0,23
TOTAL	1.745.008	-35.414	-1,99	-8.608	-0,49
SECTORES:					
AGRICULTURA	62.654	-581	-0,92	1.083	1,76
INDUSTRIA	270.156	-7.157	-2,58	-15.558	-5,45
CONSTRUCCIÓN	214.243	-3.998	-1,83	3.702	1,76
SERVICIOS	1.201.624	-32.505	-2,63	-21.303	-1,74
SIN EMPLEO ANTERIOR	224.554	-5.652	-2,46	779	0,35

**EVOLUCIÓN DEL PARO REGISTRADO POR COMUNIDADES AUTÓNOMAS**

COMUNIDADES AUTÓNOMAS	DATOS ABSOLUTOS MES	VARIACIONES			
		MES ANTERIOR		INTERANUAL (1)	
		ABSOLUTA	RELATIVA	ABSOLUTA	RELATIVA
ANDALUCÍA	473.876	-6.570	-1,37	14.315	3,11
ARAGÓN	34.311	-1.537	-4,29	-3.380	-8,97
ASTURIAS	48.288	-3.560	-6,87	-3.906	-7,48
ILLES BALEARS	28.245	-6.008	-17,54	-14	-0,05
CANARIAS	135.268	2.177	1,64	1.825	1,37
CANTABRIA	19.982	-1.043	-4,96	-1.961	-8,94
CASTILLA LA MANCHA	89.991	-2.934	-3,16	-1.415	-1,55
CASTILLA LEÓN	107.008	-2.414	-2,21	-3.452	-3,13
CATALUÑA	244.813	-3.846	-1,55	-8.873	-3,50
COM. VALENCIANA	193.447	-2.882	-1,47	362	0,19
EXTREMADURA	73.373	-1.116	-1,50	-3.295	-4,30
GALICIA	148.209	-7.270	-4,68	-14.952	-9,16
MADRID	218.126	-4.046	-1,82	2.375	1,10
MURCIA	42.981	-1.490	-3,35	1.516	3,66
NAVARRA	18.845	-1.093	-5,48	-1.092	-5,48
PAÍS VASCO	72.900	-5.046	-6,47	-7.431	-9,25
LA RIOJA	9.491	-598	-5,93	-810	-7,86
CEUTA	6.703	-283	-4,05	-1.301	-16,25
MELILLA	7.374	-334	-4,33	192	2,67
<b>TOTAL NACIONAL</b>	<b>1.973.231</b>	<b>-49.893</b>	<b>-2,47</b>	<b>-31.297</b>	<b>-1,56</b>

(1) Respecto al mismo mes del año anterior

**DEMANDANTES PARADOS SEGÚN OCUPABILIDAD POR SEXO, EDAD Y SECTOR**

	GRADO DE OCUPABILIDAD								TOTAL
	MUY BAJA	% FILA	BAJA	% FILA	MEDIA	% FILA	ALTA	% FILA	
TOTAL	345.941	17,53	595.304	30,17	694.138	35,18	337.848	17,12	1.973.231
SEXO:									
HOMBRES	120.274	16,17	227.957	30,65	264.553	35,57	131.053	17,62	743.837
MUJERES	225.667	18,36	367.347	29,88	429.585	34,94	206.795	16,82	1.229.394
MENORES DE 25 AÑOS:									
TOTAL	5.980	2,62	72.076	31,58	100.312	43,95	49.855	21,84	228.223
HOMBRES	2.013	1,88	36.146	33,81	46.475	43,47	22.282	20,84	106.916
MUJERES	3.967	3,27	35.930	29,62	53.837	44,38	27.573	22,73	121.307
>25 AÑOS Y < 45 AÑOS:									
TOTAL	70.719	7,06	301.770	30,11	408.575	40,77	221.091	22,06	1.002.155
HOMBRES	16.514	4,69	107.214	30,48	146.136	41,54	81.902	23,28	351.766
MUJERES	54.205	8,33	194.556	29,91	262.439	40,35	139.189	21,40	650.389
MAYORES DE 45 AÑOS:									
TOTAL	269.242	36,24	221.458	29,81	185.251	24,94	66.902	9,01	742.853
HOMBRES	101.747	35,68	84.597	29,67	71.942	25,23	26.869	9,42	285.155
MUJERES	167.495	36,60	136.861	29,90	113.309	24,76	40.033	8,75	457.698
SECTORES:									
AGRICULTURA	10.220	16,31	18.605	29,69	22.939	36,61	10.890	17,38	62.654
INDUSTRIA	71.896	26,61	86.367	31,97	77.954	28,86	33.939	12,56	270.156
CONSTRUCCIÓN	31.848	14,87	65.568	30,60	79.972	37,33	36.855	17,20	214.243
SERVICIOS	189.693	15,79	343.561	28,59	438.330	36,48	230.040	19,14	1.201.624
SIN EMPLEO ANTERIOR	42.284	18,83	81.203	36,16	74.943	33,37	26.124	11,63	224.554

**DEMANDANTES PARADOS SEGÚN OCUPABILIDAD POR COMUNIDADES AUTÓNOMAS**

COMUNIDADES AUTÓNOMAS	GRADO DE OCUPABILIDAD								TOTAL
	MUY BAJA	% FILA	BAJA	% FILA	MEDIA	% FILA	ALTA	% FILA	
ANDALUCÍA	85.462	18,03	153.471	32,39	164.582	34,73	70.361	14,85	473.876
ARAGÓN	5.701	16,62	12.333	35,94	13.465	39,24	2.812	8,20	34.311
ASTURIAS	6.932	14,36	11.537	23,89	17.324	35,88	12.495	25,88	48.288
ILLES BALEARS	4.001	14,17	7.903	27,98	11.104	39,31	5.237	18,54	28.245
CANARIAS	23.600	17,45	39.460	29,17	50.499	37,33	21.709	16,05	135.268
CANTABRIA	3.330	16,66	4.161	20,82	7.116	35,61	5.375	26,90	19.982
CASTILLA LA MANCHA	14.297	15,89	28.214	31,35	34.472	38,31	13.008	14,45	89.991
CASTILLA LEÓN	19.325	18,06	32.568	30,44	37.599	35,14	17.516	16,37	107.008
CATALUÑA	54.625	22,31	93.166	38,06	75.448	30,82	21.574	8,81	244.813
COM. VALENCIANA	31.532	16,30	53.117	27,46	64.261	33,22	44.537	23,02	193.447
EXTREMADURA	16.567	22,58	23.548	32,09	23.962	32,66	9.296	12,67	73.373
GALICIA	30.834	20,80	41.043	27,69	51.919	35,03	24.413	16,47	148.209
MADRID	24.503	11,23	49.185	22,55	86.436	39,63	58.002	26,59	218.126
MURCIA	6.746	15,70	16.930	39,39	14.907	34,68	4.398	10,23	42.981
NAVARRA	2.400	12,74	3.160	16,77	7.253	38,49	6.032	32,01	18.845
PAÍS VASCO	11.925	16,36	16.405	22,50	25.484	34,96	19.086	26,18	72.900
LA RIOJA	1.685	17,75	3.787	39,90	3.219	33,92	800	8,43	9.491
CEUTA	1.322	19,72	2.876	42,91	2.248	33,54	257	3,83	6.703
MELILLA	1.154	15,65	2.440	33,09	2.840	38,51	940	12,75	7.374
<b>TOTAL NACIONAL</b>	<b>345.941</b>	<b>17,53</b>	<b>595.304</b>	<b>30,17</b>	<b>694.138</b>	<b>35,18</b>	<b>337.848</b>	<b>17,12</b>	<b>1.973.231</b>



**VARIACIÓN DE DEMANDANTES PARADOS SEGÚN OCUPABILIDAD POR SEXO, EDAD Y SECTOR**

	OCUPABILIDAD									
	MUY BAJA		BAJA		MEDIA		ALTA		TOTAL	
	VAR. MENSUAL	VAR. ANUAL	VAR. MENSUAL	VAR. ANUAL	VAR. MENSUAL	VAR. ANUAL	VAR. MENSUAL	VAR. ANUAL	VAR. MENSUAL	VAR. ANUAL
TOTAL	-10.892	46.265	-6.417	-15.585	-18.010	-28.567	-14.574	-33.410	-49.893	-31.297
SEXO:										
HOMBRES	-3.964	6.950	-4.054	-2.878	-8.131	-8.436	-6.177	-14.797	-22.326	-19.161
MUJERES	-6.928	39.315	-2.363	-12.707	-9.879	-20.131	-8.397	-18.613	-27.567	-12.136
MENORES DE 25 AÑOS:										
TOTAL	-185	89	-3.729	-5.231	-6.685	-8.410	-3.880	-9.137	-14.479	-22.689
HOMBRES	-46	-24	-1.665	-1.773	-2.803	-2.964	-1.414	-3.289	-5.928	-8.050
MUJERES	-139	113	-2.064	-3.458	-3.882	-5.446	-2.466	-5.848	-8.551	-14.639
>25 AÑOS Y < 45 AÑOS:										
TOTAL	-1.051	7.383	-6.680	-3.945	-12.017	-18.272	-9.604	-24.021	-29.352	-38.855
HOMBRES	-317	1.711	-2.747	1.422	-5.064	-4.218	-4.216	-10.171	-12.344	-11.256
MUJERES	-734	5.672	-3.933	-5.367	-6.953	-14.054	-5.388	-13.850	-17.008	-27.599
MAYORES DE 45 AÑOS:										
TOTAL	-9.656	38.793	3.992	-6.409	692	-1.885	-1.090	-252	-6.062	30.247
HOMBRES	-3.601	5.263	358	-2.527	-264	-1.254	-547	-1.337	-4.054	145
MUJERES	-6.055	33.530	3.634	-3.882	956	-631	-543	1.085	-2.008	30.102
SECTORES:										
AGRICULTURA	-374	2.275	138	-620	-58	-73	-287	-499	-581	1.083
INDUSTRIA	-1.533	5.872	-1.455	-9.542	-2.272	-7.830	-1.897	-4.058	-7.157	-15.558
CONSTRUCCIÓN	-1.069	2.396	-456	2.420	-1.372	1.323	-1.101	-2.437	-3.998	3.702
SERVICIOS	-6.536	25.674	-4.231	-6.220	-11.965	-18.310	-9.773	-22.447	-32.505	-21.303
SIN EMPLEO ANTERIOR	-1.380	10.048	-413	-1.623	-2.343	-3.677	-1.516	-3.969	-5.652	779

**VARIACIÓN DEMANDANTES PARADOS SEGÚN OCUPABILIDAD POR COMUNIDADES AUTÓNOMAS**

COMUNIDADES AUTÓNOMAS	OCUPABILIDAD									
	MUY BAJA		BAJA		MEDIA		ALTA		TOTAL	
	VAR. MENSUAL	VAR. ANUAL	VAR. MENSUAL	VAR. ANUAL	VAR. MENSUAL	VAR. ANUAL	VAR. MENSUAL	VAR. ANUAL	VAR. MENSUAL	VAR. ANUAL
ANDALUCÍA	-3.011	16.269	34	3.558	-1.822	367	-1.771	-5.879	-6.570	14.315
ARAGÓN	-124	682	-238	-490	-848	-2.119	-327	-1.453	-1.537	-3.380
ASTURIAS	-508	1.380	-403	-559	-1.309	-2.344	-1.340	-2.383	-3.560	-3.906
ILLES BALEARS	-170	-148	-1.528	-25	-3.018	-122	-1.292	281	-6.008	-14
CANARIAS	-739	5.941	1.534	1.205	1.107	-1.270	275	-4.051	2.177	1.825
CANTABRIA	-166	294	-82	-575	-409	-1.126	-386	-554	-1.043	-1.961
CASTILLA LA MANCHA	-421	1.016	-504	-786	-1.219	-269	-790	-1.376	-2.934	-1.415
CASTILLA LEÓN	-781	2.125	-75	149	-910	-2.505	-648	-3.221	-2.414	-3.452
CATALUÑA	-564	5.226	-1.399	-6.359	-1.147	-3.522	-736	-4.218	-3.846	-8.873
COM. VALENCIANA	-905	3.393	-895	-2.723	-580	367	-502	-675	-2.882	362
EXTREMADURA	-704	3.321	-15	-1.830	-285	-2.571	-112	-2.215	-1.116	-3.295
GALICIA	-1.315	4.254	-1.066	-3.665	-2.665	-8.870	-2.224	-6.671	-7.270	-14.952
MADRID	-824	14	-425	-2.558	-1.393	798	-1.404	4.121	-4.046	2.375
MURCIA	-85	937	-428	388	-717	317	-260	-126	-1.490	1.516
NAVARRA	-76	338	7	71	-434	-799	-590	-702	-1.093	-1.092
PAÍS VASCO	-371	835	-569	-530	-1.791	-3.789	-2.315	-3.947	-5.046	-7.431
LA RIOJA	-33	192	-197	-277	-293	-393	-75	-332	-598	-810
CEUTA	-38	149	-106	-489	-116	-723	-23	-238	-283	-1.301
MELILLA	-57	47	-62	-90	-161	6	-54	229	-334	192
<b>TOTAL NACIONAL</b>	<b>-10.892</b>	<b>46.265</b>	<b>-6.417</b>	<b>-15.585</b>	<b>-18.010</b>	<b>-28.567</b>	<b>-14.574</b>	<b>-33.410</b>	<b>-49.893</b>	<b>-31.297</b>

## EVOLUCIÓN DE LA VARIACIÓN DEL PARO REGISTRADO EN EL MES CON RESPECTO AL MES ANTERIOR \*

AÑO	TOTAL	AGRICULTURA	INDUSTRIA	CONSTRUCCIÓN	SERVICIOS	SIN EMPLEO ANTERIOR
1997	-60.673	-1.274	-8.724	-7.816	-31.828	-11.031
1998	-72.914	-2.208	-10.764	-11.836	-36.950	-11.155
1999	-67.433	-926	-8.182	-7.042	-42.534	-8.748
2000	-54.966	1.308	-8.845	-7.752	-32.839	-6.838
2001	-12.169	657	748	-1.762	-10.242	-1.569
2002	-57.147	-1.873	-6.608	-4.695	-41.709	-2.262
2003	-68.874	-2.339	-9.679	-8.587	-42.813	-5.455
2004	-71.704	-1.077	-8.379	-6.730	-46.040	-9.478
2005	-88.552	932	-8.075	-16.342	-68.681	3.614
2006	-71.148	-3.082	-9.319	-10.330	-42.627	-5.790
2007	-49.893	-581	-7.157	-3.998	-32.505	-5.652

(\*) Los datos anteriores a Mayo 2005 (fecha de entrada en funcionamiento del SISPE) son reconstruidos.

Desde enero de 1996 hasta enero de 2001, la estimación está basada en datos agregados.

EVOLUCIÓN MENSUAL DEL PARO REGISTRADO \*

MESES	AÑO 2006			AÑO 2007		
	PARO REGISTRADO	% DE VARIACIÓN		PARO REGISTRADO	% DE VARIACIÓN	
		MENSUAL	ANUAL		MENSUAL	ANUAL
ENERO	2.171.503	3,26	-0,23	2.082.508	2,95	-4,10
FEBRERO	2.169.277	-0,10	0,18	2.075.275	-0,35	-4,33
MARZO	2.148.530	-0,96	0,17	2.059.451	-0,76	-4,15
ABRIL	2.075.676	-3,39	-0,97	2.023.124	-1,76	-2,53
MAYO	2.004.528	-3,43	-0,14	1.973.231	-2,47	-1,56
JUNIO	1.959.754	-2,23	-0,76			
JULIO	1.954.984	-0,24	-1,73			
AGOSTO	1.983.677	1,47	-1,75			
SEPTIEMBRE	1.966.166	-0,88	-2,34			
OCTUBRE	1.992.836	1,36	-2,92			
NOVIEMBRE	2.023.164	1,52	-3,46			
DICIEMBRE	2.022.873	-0,01	-3,81			

EVOLUCIÓN DEL PARO REGISTRADO (SERIES) \*

AÑOS	DATOS ABSOLUTOS MES	VARIACIONES			
		MES ANTERIOR		INTERANUAL (1)	
		ABSOLUTA	RELATIVA	ABSOLUTA	RELATIVA
1997	2.638.519	-60.673	-2,25	-174.661	-6,21
1998	2.369.889	-72.914	-2,98	-268.630	-10,18
1999	2.076.942	-67.433	-3,14	-292.947	-12,36
2000	1.929.028	-54.966	-2,77	-147.914	-7,12
2001	1.898.285	-12.169	-0,64	-30.744	-1,59
2002	2.002.924	-57.147	-2,77	104.639	5,51
2003	2.035.601	-68.874	-3,27	32.678	1,63
2004	2.090.702	-71.704	-3,32	55.100	2,71
2005	2.007.393	-88.552	-4,22	-83.309	-3,98
2006	2.004.528	-71.148	-3,43	-2.865	-0,14
2007	1.973.231	-49.893	-2,47	-31.297	-1,56

(1) Respecto al mismo mes del año anterior.

(\*) Los datos anteriores a Mayo 2005 (fecha de entrada en funcionamiento del SISPE) son reconstruidos.

Desde enero de 1996 hasta enero de 2001, la estimación está basada en datos agregados.

**EVOLUCIÓN DEL PARO REGISTRADO SEGÚN SEXO Y EDAD. SERIES \***

AÑOS/MESES	PARO REGISTRADO			MENORES DE 25 AÑOS			RESTO EDADES		
	TOTAL	HOMBRES	MUJERES	TOTAL	HOMBRES	MUJERES	TOTAL	HOMBRES	MUJERES
<b>AÑO 2003</b>									
ENERO	2.185.156	906.085	1.279.072	325.103	144.201	180.902	1.860.053	761.883	1.098.170
FEBRERO	2.180.216	891.117	1.289.099	327.311	143.493	183.818	1.852.905	747.624	1.105.281
MARZO	2.163.498	875.720	1.287.779	325.265	141.284	183.981	1.838.233	734.436	1.103.798
ABRIL	2.104.475	852.289	1.252.186	309.421	135.543	173.878	1.795.054	716.745	1.078.308
MAYO	2.035.601	817.253	1.218.348	291.739	127.960	163.779	1.743.862	689.292	1.054.570
JUNIO	2.020.367	806.263	1.214.104	294.404	131.168	163.236	1.725.963	675.095	1.050.868
JULIO	1.995.964	795.867	1.200.097	276.611	124.376	152.235	1.719.353	671.491	1.047.862
AGOSTO	2.016.675	816.770	1.199.905	273.914	124.697	149.216	1.742.762	692.073	1.050.689
SEPTIEMBRE	2.039.630	818.963	1.220.667	289.738	129.999	159.739	1.749.892	688.964	1.060.928
OCTUBRE	2.096.606	845.077	1.251.529	304.795	136.457	168.338	1.791.811	708.620	1.083.191
NOVIEMBRE	2.143.206	866.182	1.277.024	311.442	139.599	171.843	1.831.764	726.583	1.105.181
DICIEMBRE	2.181.248	922.060	1.259.188	299.160	139.968	159.192	1.882.088	782.092	1.099.996
<b>AÑO 2004</b>									
ENERO	2.232.560	923.156	1.309.404	313.992	142.392	171.600	1.918.568	780.764	1.137.804
FEBRERO	2.219.300	903.903	1.315.397	311.155	139.030	172.125	1.908.145	764.873	1.143.272
MARZO	2.181.546	882.204	1.299.343	300.250	134.122	166.128	1.881.296	748.082	1.133.214
ABRIL	2.162.405	872.859	1.289.546	297.170	133.317	163.853	1.865.236	739.543	1.125.693
MAYO	2.090.702	840.336	1.250.366	276.731	124.752	151.980	1.813.970	715.584	1.098.386
JUNIO	2.054.113	814.869	1.239.244	275.760	125.016	150.744	1.778.353	689.853	1.088.500
JULIO	2.014.218	797.767	1.216.450	255.951	116.887	139.064	1.758.266	680.881	1.077.386
AGOSTO	2.049.639	826.569	1.223.070	255.617	119.124	136.493	1.794.022	707.445	1.086.577
SEPTIEMBRE	2.050.514	822.223	1.228.291	269.511	124.143	145.368	1.781.002	698.079	1.082.923
OCTUBRE	2.075.811	834.061	1.241.750	276.975	126.850	150.126	1.798.836	707.211	1.091.625
NOVIEMBRE	2.121.089	855.839	1.265.251	284.530	130.728	153.802	1.836.559	725.111	1.111.448
DICIEMBRE	2.112.715	878.020	1.234.695	268.813	127.148	141.665	1.843.902	750.872	1.093.029
<b>AÑO 2005</b>									
ENERO	2.176.599	892.559	1.284.040	280.151	129.581	150.570	1.896.448	762.978	1.133.470
FEBRERO	2.165.420	872.326	1.293.094	283.305	128.872	154.433	1.882.115	743.454	1.138.661
MARZO	2.144.835	863.168	1.281.667	279.384	127.518	151.866	1.865.451	735.650	1.129.801
ABRIL	2.095.945	832.912	1.263.033	270.870	122.455	148.415	1.825.075	710.457	1.114.618
MAYO	2.007.393	782.160	1.225.233	258.851	116.784	142.067	1.748.542	665.376	1.083.166
JUNIO	1.974.860	758.514	1.216.346	255.429	117.422	138.007	1.719.431	641.092	1.078.339
JULIO	1.989.417	763.528	1.225.889	244.257	112.901	131.356	1.745.160	650.627	1.094.533
AGOSTO	2.019.110	790.103	1.229.007	247.222	115.702	131.520	1.771.888	674.401	1.097.487
SEPTIEMBRE	2.013.286	784.260	1.229.026	263.228	123.027	140.201	1.750.058	661.233	1.088.825
OCTUBRE	2.052.861	803.777	1.249.084	278.101	129.430	148.671	1.774.760	674.347	1.100.413
NOVIEMBRE	2.095.580	821.035	1.274.545	286.670	133.641	153.029	1.808.910	687.394	1.121.516
DICIEMBRE	2.102.937	851.963	1.250.974	275.895	133.009	142.886	1.827.042	718.954	1.108.088
<b>AÑO 2006</b>									
ENERO	2.171.503	864.667	1.306.836	288.603	135.602	153.001	1.882.900	729.065	1.153.835
FEBRERO	2.169.277	852.501	1.316.776	290.364	134.131	156.233	1.878.913	718.370	1.160.543
MARZO	2.148.530	833.844	1.314.686	287.058	131.880	155.178	1.861.472	701.964	1.159.508
ABRIL	2.075.676	800.875	1.274.801	268.223	123.307	144.916	1.807.453	677.568	1.129.885
MAYO	2.004.528	762.998	1.241.530	250.912	114.966	135.946	1.753.616	648.032	1.105.584
JUNIO	1.959.754	738.743	1.221.011	238.364	110.984	127.380	1.721.390	627.759	1.093.631
JULIO	1.954.984	739.653	1.215.331	227.120	106.366	120.754	1.727.864	633.287	1.094.577
AGOSTO	1.983.677	768.370	1.215.307	229.555	109.373	120.182	1.754.122	658.997	1.095.125
SEPTIEMBRE	1.966.166	752.747	1.213.419	238.710	112.784	125.926	1.727.456	639.963	1.087.493
OCTUBRE	1.992.836	762.491	1.230.345	250.284	117.179	133.105	1.742.552	645.312	1.097.240
NOVIEMBRE	2.023.164	777.062	1.246.102	255.580	120.064	135.516	1.767.584	656.998	1.110.586
DICIEMBRE	2.022.873	804.274	1.218.599	242.012	117.711	124.301	1.780.861	686.563	1.094.298
<b>AÑO 2007</b>									
ENERO	2.082.508	809.259	1.273.249	253.885	120.081	133.804	1.828.623	689.178	1.139.445
FEBRERO	2.075.275	794.202	1.281.073	255.337	118.488	136.849	1.819.938	675.714	1.144.224
MARZO	2.059.451	781.154	1.278.297	252.105	116.271	135.834	1.807.346	664.883	1.142.463
ABRIL	2.023.124	766.163	1.256.961	242.702	112.844	129.858	1.780.422	653.319	1.127.103
MAYO	1.973.231	743.837	1.229.394	228.223	106.916	121.307	1.745.008	636.921	1.108.087
JUNIO									
JULIO									
AGOSTO									
SEPTIEMBRE									
OCTUBRE									
NOVIEMBRE									
DICIEMBRE									

(\*) Los datos anteriores a Mayo 2005 (fecha de entrada en funcionamiento del SISPE) son reconstruidos

**EVOLUCIÓN DEL PARO REGISTRADO SEGÚN SECTORES Y PORCENTAJE DE VARIACIÓN SOBRE EL MES ANTERIOR. SERIES \***

AÑOS/MESES	TOTAL		AGRICULTURA		INDUSTRIA		CONSTRUCCIÓN		SERVICIOS		SIN EMP. ANTERIOR	
	ABSOLUTO	%	ABSOLUTO	%	ABSOLUTO	%	ABSOLUTO	%	ABSOLUTO	%	ABSOLUTO	%
<b>AÑO 2003</b>												
ENERO	2.185.156	2,73	51.108	0,17	325.603	0,52	243.359	-2,83	1.292.332	4,86	272.755	1,30
FEBRERO	2.180.216	-0,23	53.365	4,42	323.756	-0,57	234.721	-3,55	1.289.984	-0,18	278.389	2,07
MARZO	2.163.498	-0,77	53.737	0,70	321.413	-0,72	230.846	-1,65	1.273.947	-1,24	283.556	1,86
ABRIL	2.104.475	-2,73	52.403	-2,48	319.234	-0,68	228.879	-0,85	1.225.987	-3,76	277.973	-1,97
MAYO	2.035.601	-3,27	50.064	-4,46	309.554	-3,03	220.292	-3,75	1.183.174	-3,49	272.518	-1,96
JUNIO	2.020.367	-0,75	49.781	-0,57	302.400	-2,31	218.054	-1,02	1.172.001	-0,94	278.132	2,06
JULIO	1.995.964	-1,21	48.998	-1,57	298.287	-1,36	219.878	0,84	1.164.615	-0,63	264.186	-5,01
AGOSTO	2.016.675	1,04	47.458	-3,14	308.079	3,28	233.591	6,24	1.172.710	0,70	254.836	-3,54
SEPTIEMBRE	2.039.630	1,14	46.925	-1,12	305.189	-0,94	226.161	-3,18	1.196.038	1,99	265.317	4,11
OCTUBRE	2.096.606	2,79	47.951	2,19	306.421	0,40	226.096	-0,03	1.245.058	4,10	271.080	2,17
NOVIEMBRE	2.143.206	2,22	49.942	4,15	307.289	0,28	229.452	1,48	1.282.788	3,03	273.736	0,98
DICIEMBRE	2.181.248	1,77	50.315	0,75	320.654	4,35	267.863	16,74	1.279.620	-0,25	262.796	-4,00
<b>AÑO 2004</b>												
ENERO	2.232.560	2,35	51.101	1,56	321.072	0,13	252.539	-5,72	1.341.324	4,82	266.523	1,42
FEBRERO	2.219.300	-0,59	52.928	3,57	316.488	-1,43	243.842	-3,44	1.337.215	-0,31	268.827	0,86
MARZO	2.181.546	-1,70	53.728	1,51	311.605	-1,54	238.840	-2,05	1.306.377	-2,31	270.996	0,81
ABRIL	2.162.405	-0,88	53.603	-0,23	311.163	-0,14	239.122	0,12	1.287.909	-1,41	270.608	-0,14
MAYO	2.090.702	-3,32	52.526	-2,01	302.784	-2,69	232.392	-2,81	1.241.869	-3,57	261.130	-3,50
JUNIO	2.054.113	-1,75	52.237	-0,55	294.905	-2,60	224.553	-3,37	1.218.365	-1,89	264.053	1,12
JULIO	2.014.218	-1,94	51.081	-2,21	289.929	-1,69	224.715	0,07	1.198.286	-1,65	250.207	-5,24
AGOSTO	2.049.639	1,76	50.020	-2,08	302.045	4,18	241.350	7,40	1.213.574	1,28	242.649	-3,02
SEPTIEMBRE	2.050.514	0,04	49.180	-1,68	296.428	-1,86	230.064	-4,68	1.224.165	0,87	250.676	3,31
OCTUBRE	2.075.811	1,23	49.669	0,99	295.318	-0,37	228.025	-0,89	1.251.246	2,21	251.552	0,35
NOVIEMBRE	2.121.089	2,18	51.733	4,16	295.011	-0,10	231.153	1,37	1.288.797	3,00	254.396	1,13
DICIEMBRE	2.112.715	-0,39	50.292	-2,79	303.582	2,91	252.699	9,32	1.264.785	-1,86	241.357	-5,13
<b>AÑO 2005</b>												
ENERO	2.176.599	3,02	55.704	10,76	311.643	2,66	257.056	1,72	1.333.246	5,41	218.950	-9,28
FEBRERO	2.165.420	-0,51	54.083	-2,91	309.165	-0,80	247.611	-3,67	1.333.490	0,02	221.071	0,97
MARZO	2.144.835	-0,95	56.453	4,38	310.497	0,43	247.405	-0,08	1.308.167	-1,90	222.313	0,56
ABRIL	2.095.945	-2,28	55.417	-1,84	304.003	-2,09	236.261	-4,50	1.276.372	-2,43	223.892	0,71
MAYO	2.007.393	-4,22	56.349	1,68	295.928	-2,66	219.919	-6,92	1.207.691	-5,38	227.506	1,61
JUNIO	1.974.860	-1,62	57.647	2,30	287.583	-2,82	212.251	-3,49	1.185.697	-1,82	231.682	1,84
JULIO	1.989.417	0,74	58.780	1,97	287.705	0,04	218.166	2,79	1.198.440	1,07	226.326	-2,31
AGOSTO	2.019.110	1,49	58.958	0,30	297.670	3,46	230.430	5,62	1.208.039	0,80	224.013	-1,02
SEPTIEMBRE	2.013.286	-0,29	60.744	3,03	290.639	-2,36	218.645	-5,11	1.207.863	-0,01	235.395	5,08
OCTUBRE	2.052.861	1,97	66.136	8,88	293.124	0,86	220.582	0,89	1.249.976	3,49	223.043	-5,25
NOVIEMBRE	2.095.580	2,08	66.737	0,91	293.531	0,14	223.833	1,47	1.282.800	2,63	228.679	2,53
DICIEMBRE	2.102.937	0,35	65.227	-2,26	301.319	2,65	245.100	9,50	1.266.389	-1,28	224.902	-1,65
<b>AÑO 2006</b>												
ENERO	2.171.503	3,26	66.401	1,80	305.207	1,29	241.161	-1,61	1.329.141	4,96	229.593	2,09
FEBRERO	2.169.277	-0,10	67.906	2,27	303.153	-0,67	234.506	-2,76	1.329.703	0,04	234.009	1,92
MARZO	2.148.530	-0,96	67.894	-0,02	299.694	-1,14	227.740	-2,89	1.316.339	-1,01	236.863	1,22
ABRIL	2.075.676	-3,39	64.653	-4,77	295.033	-1,56	220.871	-3,02	1.265.554	-3,86	229.565	-3,08
MAYO	2.004.528	-3,43	61.571	-4,77	285.714	-3,16	210.541	-4,68	1.222.927	-3,37	223.775	-2,52
JUNIO	1.959.754	-2,23	62.694	1,82	278.270	-2,61	207.356	-1,51	1.189.691	-2,72	221.743	-0,91
JULIO	1.954.984	-0,24	62.461	-0,37	276.777	-0,54	213.255	2,84	1.186.054	-0,31	216.437	-2,39
AGOSTO	1.983.677	1,47	61.613	-1,36	285.012	2,98	228.587	7,19	1.196.743	0,90	211.722	-2,18
SEPTIEMBRE	1.966.166	-0,88	61.520	-0,15	277.276	-2,71	215.645	-5,66	1.193.302	-0,29	218.423	3,16
OCTUBRE	1.992.836	1,36	62.937	2,30	276.553	-0,26	213.405	-1,04	1.215.596	1,87	224.345	2,71
NOVIEMBRE	2.023.164	1,52	63.888	1,51	275.517	-0,37	216.746	1,57	1.238.456	1,88	228.557	1,88
DICIEMBRE	2.022.873	-0,01	61.494	-3,75	282.148	2,41	236.771	9,24	1.224.869	-1,10	217.591	-4,80
<b>AÑO 2007</b>												
ENERO	2.082.508	2,95	62.785	2,10	283.787	0,58	230.292	-2,74	1.281.604	4,63	224.040	2,96
FEBRERO	2.075.275	-0,35	63.102	0,50	280.838	-1,04	224.256	-2,62	1.279.232	-0,19	227.847	1,70
MARZO	2.059.451	-0,76	64.001	1,42	279.615	-0,44	219.796	-1,99	1.264.924	-1,12	231.115	1,43
ABRIL	2.023.124	-1,76	63.235	-1,20	277.313	-0,82	218.241	-0,71	1.234.129	-2,43	230.206	-0,39
MAYO	1.973.231	-2,47	62.654	-0,92	270.156	-2,58	214.243	-1,83	1.201.624	-2,63	224.554	-2,46
JUNIO												
JULIO												
AGOSTO												
SEPTIEMBRE												
OCTUBRE												
NOVIEMBRE												
DICIEMBRE												

(\*) Los datos anteriores a Mayo 2005 (fecha de entrada en funcionamiento del SISPE) son reconstruidos

## EVOLUCIÓN DEL PARO REGISTRADO (EXTRANJEROS) POR SEXO, EDAD Y SECTORES ECONÓMICOS

COLECTIVOS	DATOS ABSOLUTOS MES	VARIACIONES				ZONA ORIGEN	
		MES ANTERIOR		INTERANUAL(1)		PAIS COMUNITARIO	PAIS EXTRACOMUNIT.
		ABSOLUTA	RELATIVA	ABSOLUTA	RELATIVA		
TOTAL	148.792	-5.347	-3,47	19.803	15,35	42.621	106.171
SEXO:							
HOMBRES	74.805	-2.348	-3,04	11.480	18,13	19.824	54.981
MUJERES	73.987	-2.999	-3,90	8.323	12,68	22.797	51.190
MENORES DE 25 AÑOS:							
HOMBRES	7.331	-313	-4,09	486	7,10	1.965	5.366
MUJERES	7.574	-432	-5,40	461	6,48	2.342	5.232
TOTAL	14.905	-745	-4,76	947	6,78	4.307	10.598
MAYORES DE 25 AÑOS:							
HOMBRES	67.474	-2.035	-2,93	10.994	19,47	17.859	49.615
MUJERES	66.413	-2.567	-3,72	7.862	13,43	20.455	45.958
TOTAL	133.887	-4.602	-3,32	18.856	16,39	38.314	95.573
SECTORES:							
AGRICULTURA	6.881	-22	-0,32	560	8,86	1.606	5.275
INDUSTRIA	10.773	-499	-4,43	964	9,83	3.225	7.548
CONSTRUCCIÓN	27.873	-322	-1,14	7.902	39,57	5.804	22.069
SERVICIOS	84.208	-4.048	-4,59	10.168	13,73	25.946	58.262
SIN EMPLEO ANTERIOR	19.057	-456	-2,34	209	1,11	6.040	13.017

## EVOLUCIÓN DEL PARO REGISTRADO (EXTRANJEROS) POR COMUNIDADES AUTÓNOMAS

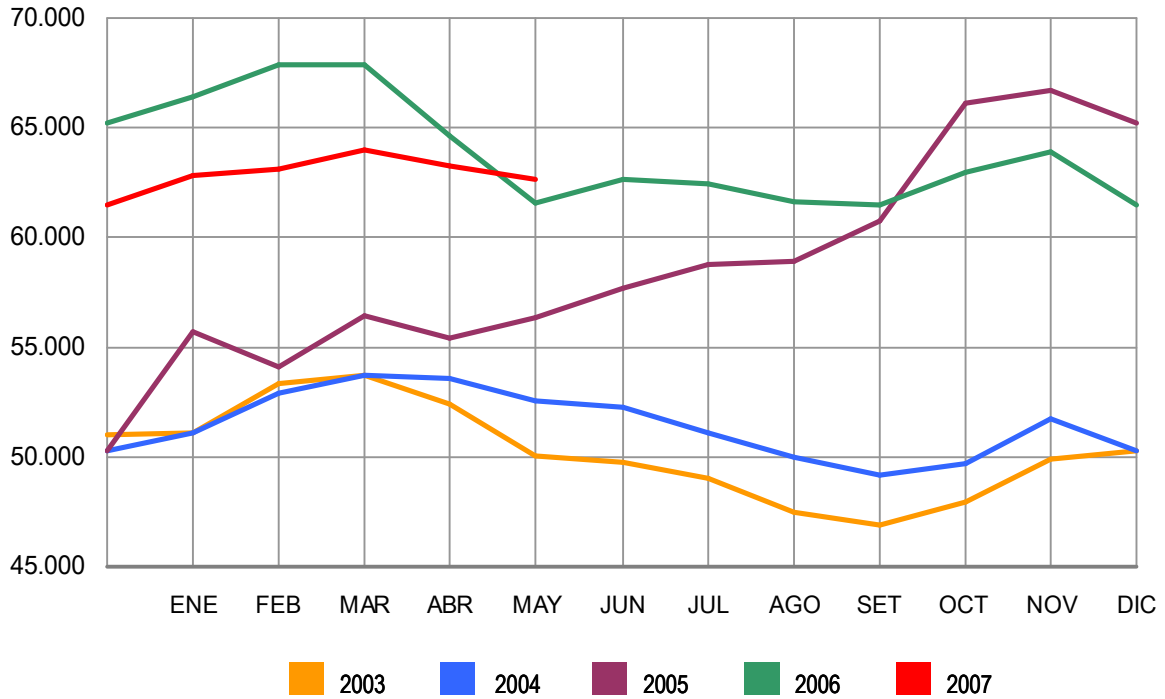
COMUNIDADES AUTÓNOMAS	DATOS ABSOLUTOS MES	VARIACIONES				ZONA ORIGEN	
		MES ANTERIOR		INTERANUAL(1)		PAIS COMUNITARIO	PAIS EXTRACOMUNIT.
		ABSOLUTA	RELATIVA	ABSOLUTA	RELATIVA		
ANDALUCÍA	19.500	282	1,47	4.059	26,29	7.171	12.329
ARAGÓN	4.275	-372	-8,01	413	10,69	1.294	2.981
ASTURIAS	1.808	-59	-3,16	142	8,52	574	1.234
ILLES BALEARS	5.034	-1.972	-28,15	808	19,12	1.760	3.274
CANARIAS	11.457	617	5,69	1.410	14,03	4.077	7.380
CANTABRIA	1.006	-100	-9,04	51	5,34	245	761
CASTILLA LA MANCHA	5.984	-147	-2,40	1.760	41,67	2.025	3.959
CASTILLA LEÓN	5.359	-126	-2,30	1.153	27,41	2.023	3.336
CATALUÑA	26.601	-1.192	-4,29	-1.553	-5,52	5.656	20.945
COM. VALENCIANA	19.689	-399	-1,99	3.580	22,22	6.578	13.111
EXTREMADURA	1.398	5	0,36	114	8,88	511	887
GALICIA	5.423	-220	-3,90	429	8,59	2.113	3.310
MADRID	26.452	-703	-2,59	5.385	25,56	6.167	20.285
MURCIA	5.253	20	0,38	1.747	49,83	745	4.508
NAVARRA	2.042	-330	-13,91	-176	-7,94	483	1.559
PAÍS VASCO	3.958	-390	-8,97	359	9,97	887	3.071
LA RIOJA	1.305	-172	-11,65	112	9,39	285	1.020
CEUTA	826	-23	-2,71	-119	-12,59	12	814
MELILLA	1.422	-66	-4,44	129	9,98	15	1.407
<b>TOTAL NACIONAL</b>	<b>148.792</b>	<b>-5.347</b>	<b>-3,47</b>	<b>19.803</b>	<b>15,35</b>	<b>42.621</b>	<b>106.171</b>

(1) Respecto al mismo mes del año anterior

**EVOLUCIÓN DEL PARO REGISTRADO POR SECTORES**

2003 - 2007

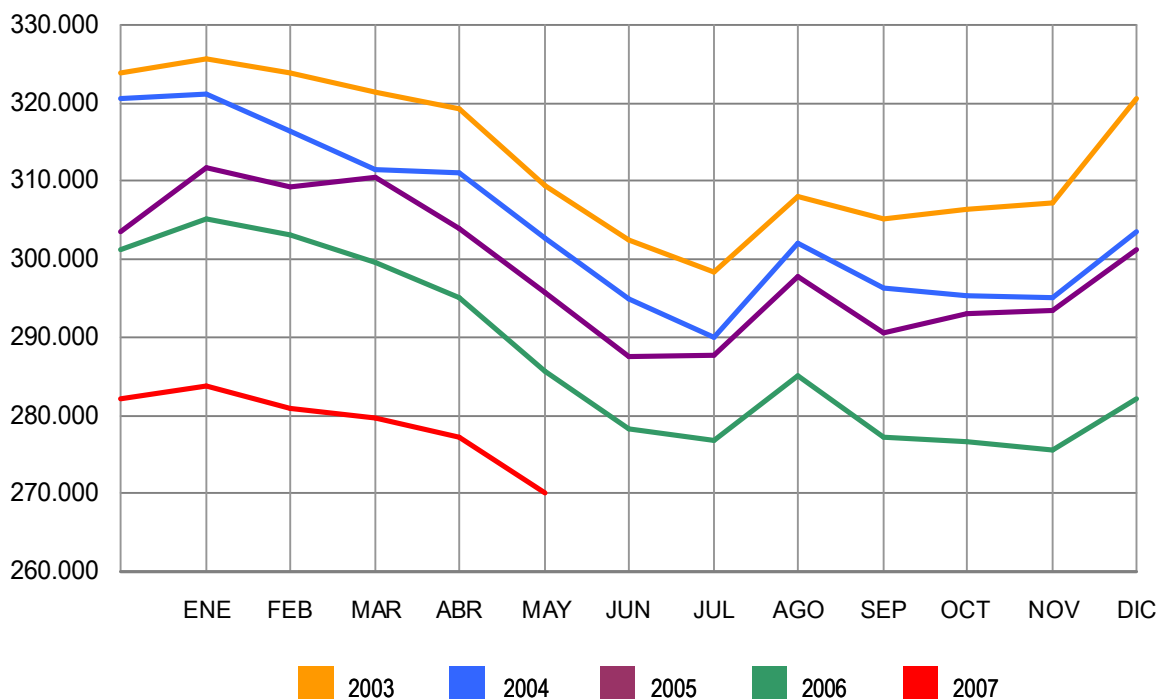
AGRICULTURA



**EVOLUCIÓN DEL PARO REGISTRADO POR SECTORES**

2003 - 2007

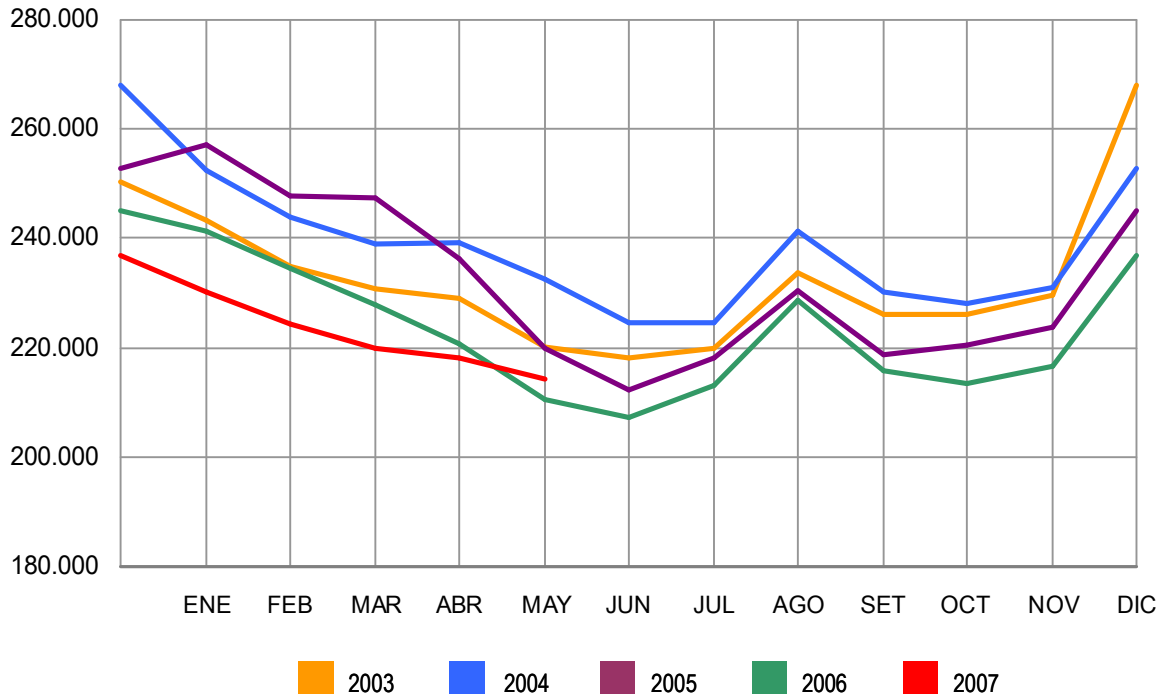
INDUSTRIA



**EVOLUCIÓN DEL PARO REGISTRADO POR SECTORES**

2003 - 2007

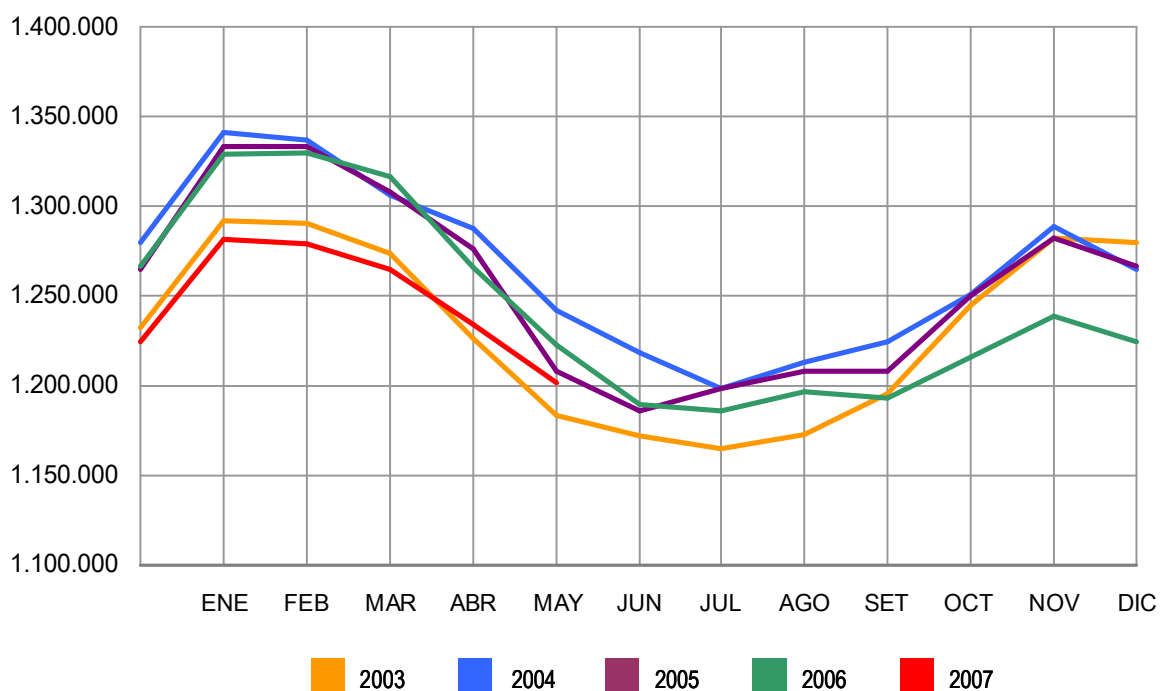
CONSTRUCCIÓN



**EVOLUCIÓN DEL PARO REGISTRADO POR SECTORES**

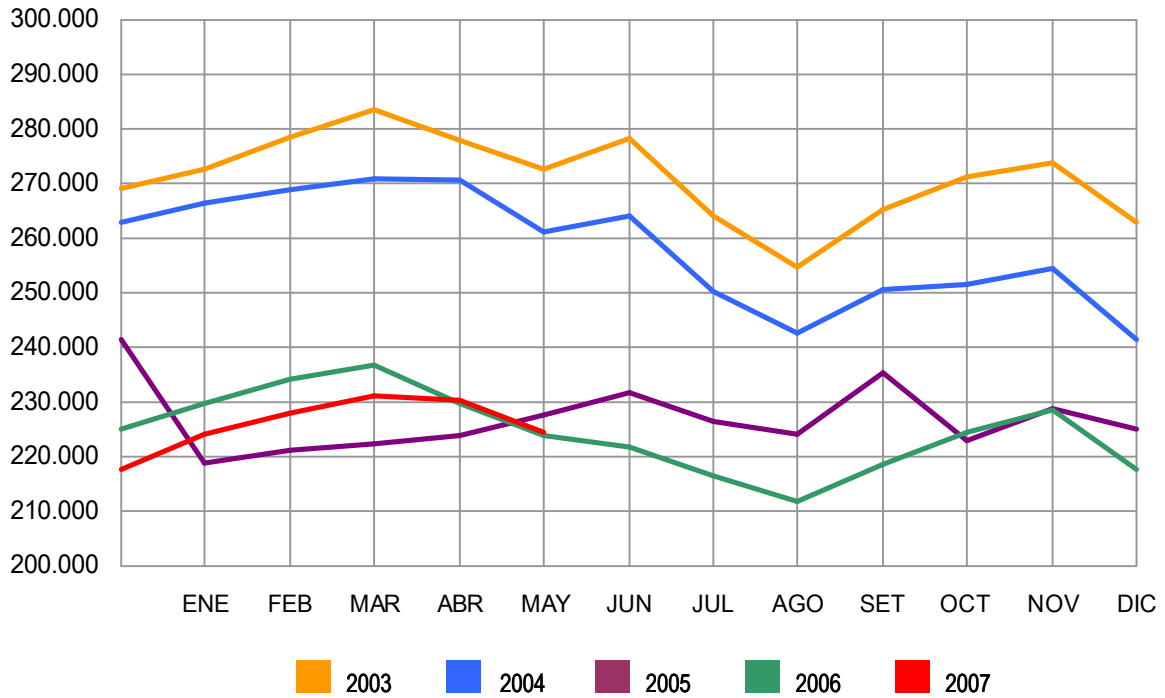
2003 - 2007

SERVICIOS





**EVOLUCIÓN DEL PARO REGISTRADO POR SECTORES**  
 2003 - 2007 COLECTIVO SIN EMPLEO ANTERIOR



## EVOLUCIÓN DEL PARO REGISTRADO POR CC.AA. Y PROVINCIAS

PROVINCIA AUTONOMÍA	PARO REGISTRADO	VARIACIONES			
		MES ANTERIOR		INTERANUAL (1)	
		ABSOLUTA	RELATIVA	ABSOLUTA	RELATIVA
ALMERÍA	27.250	549	2,06	2.320	9,31
CÁDIZ	99.968	-2.110	-2,07	2.515	2,58
CÓRDOBA	48.368	-1.293	-2,60	-706	-1,44
GRANADA	42.659	-1.122	-2,56	507	1,20
HUELVA	27.358	-107	-0,39	1.154	4,40
JAÉN	32.350	163	0,51	527	1,72
MÁLAGA	83.319	-1.726	-2,03	5.272	6,75
SEVILLA	112.604	-924	-0,81	2.706	2,46
ANDALUCÍA	473.876	-6.570	-1,37	14.315	3,11
HUESCA	5.083	-170	-3,24	-249	-4,67
TERUEL	3.727	-149	-3,84	-168	-4,31
ZARAGOZA	25.501	-1.218	-4,56	-2.963	-10,41
ARAGÓN	34.311	-1.537	-4,29	-3.380	-8,97
ASTURIAS	48.288	-3.560	-6,87	-3.906	-7,48
ILLES BALEARS	28.245	-6.008	-17,54	-14	-0,05
LAS PALMAS	76.394	983	1,30	1.845	2,47
STA. CRUZ DE TENERIFE	58.874	1.194	2,07	-20	-0,03
CANARIAS	135.268	2.177	1,64	1.825	1,37
CANTABRIA	19.982	-1.043	-4,96	-1.961	-8,94
ALBACETE	22.530	-1.062	-4,50	-981	-4,17
CIUDAD REAL	26.368	-717	-2,65	-1.185	-4,30
CUENCA	8.008	-268	-3,24	79	1,00
GUADALAJARA	6.363	-348	-5,19	245	4,00
TOLEDO	26.722	-539	-1,98	427	1,62
CASTILLA LA MANCHA	89.991	-2.934	-3,16	-1.415	-1,55
ÁVILA	7.056	52	0,74	363	5,42
BURGOS	12.256	-480	-3,77	18	0,15
LEÓN	22.820	-353	-1,52	-1.747	-7,11
PALENCIA	7.553	-343	-4,34	-82	-1,07
SALAMANCA	18.910	-395	-2,05	-196	-1,03
SEGOVIA	3.812	-8	-0,21	-83	-2,13
SORIA	2.286	-178	-7,22	-105	-4,39
VALLADOLID	23.453	-517	-2,16	-877	-3,60
ZAMORA	8.862	-192	-2,12	-743	-7,74
CASTILLA LEÓN	107.008	-2.414	-2,21	-3.452	-3,13
BARCELONA	192.245	-2.183	-1,12	-8.451	-4,21
GIRONA	19.842	-730	-3,55	-416	-2,05
LLEIDA	9.410	-273	-2,82	-363	-3,71
TARRAGONA	23.316	-660	-2,75	357	1,55
CATALUÑA	244.813	-3.846	-1,55	-8.873	-3,50
ALICANTE-ALACANT	84.409	-1.625	-1,89	5.403	6,84
CASTELLÓN-CASTELLÓ	15.339	-169	-1,09	-418	-2,65
VALENCIA-VALÈNCIA	93.699	-1.088	-1,15	-4.623	-4,70
COM. VALENCIANA	193.447	-2.882	-1,47	362	0,19
BADAJOS	51.531	-546	-1,05	-1.799	-3,37
CÁCERES	21.842	-570	-2,54	-1.496	-6,41
EXTREMADURA	73.373	-1.116	-1,50	-3.295	-4,30
A CORUÑA	60.719	-2.957	-4,64	-5.465	-8,26
LUGO	14.671	-774	-5,01	-1.396	-8,69
OURENSE	18.557	-854	-4,40	-1.966	-9,58
PONTEVEDRA	54.262	-2.685	-4,71	-6.125	-10,14
GALICIA	148.209	-7.270	-4,68	-14.952	-9,16
MADRID	218.126	-4.046	-1,82	2.375	1,10
MURCIA	42.981	-1.490	-3,35	1.516	3,66
NAVARRA	18.845	-1.093	-5,48	-1.092	-5,48
ÁLAVA	10.114	-589	-5,50	-740	-6,82
GUIPÚZCOA	21.740	-1.031	-4,53	-1.256	-5,46
VIZCAYA	41.046	-3.426	-7,70	-5.435	-11,69
PAÍS VASCO	72.900	-5.046	-6,47	-7.431	-9,25
LA RIOJA	9.491	-598	-5,93	-810	-7,86
CEUTA	6.703	-283	-4,05	-1.301	-16,25
MELILLA	7.374	-334	-4,33	192	2,67
<b>TOTAL</b>	<b>1.973.231</b>	<b>-49.893</b>	<b>-2,47</b>	<b>-31.297</b>	<b>-1,56</b>

(1) Respecto al mismo mes del año anterior

## PARO REGISTRADO SEGÚN SEXO Y EDAD POR CC.AA. Y PROVINCIAS

PROVINCIA AUTONOMÍA	PARO REGISTRADO			MENORES DE 25 AÑOS			RESTO DE EDADES		
	TOTAL	HOMBRES	MUJERES	TOTAL	HOMBRES	MUJERES	TOTAL	HOMBRES	MUJERES
ALMERÍA	27.250	10.922	16.328	3.965	1.726	2.239	23.285	9.196	14.089
CÁDIZ	99.968	36.187	63.781	13.322	6.169	7.153	86.646	30.018	56.628
CÓRDOBA	48.368	17.644	30.724	6.907	3.111	3.796	41.461	14.533	26.928
GRANADA	42.659	17.109	25.550	6.204	2.736	3.468	36.455	14.373	22.082
HUELVA	27.358	11.341	16.017	4.055	1.876	2.179	23.303	9.465	13.838
JAÉN	32.350	10.622	21.728	5.353	2.205	3.148	26.997	8.417	18.580
MÁLAGA	83.319	33.326	49.993	10.407	5.095	5.312	72.912	28.231	44.681
SEVILLA	112.604	40.314	72.290	14.551	6.463	8.088	98.053	33.851	64.202
ANDALUCÍA	473.876	177.465	296.411	64.764	29.381	35.383	409.112	148.084	261.028
HUESCA	5.083	1.981	3.102	725	352	373	4.358	1.629	2.729
TERUEL	3.727	1.313	2.414	549	230	319	3.178	1.083	2.095
ZARAGOZA	25.501	9.386	16.115	2.929	1.445	1.484	22.572	7.941	14.631
ARAGÓN	34.311	12.680	21.631	4.203	2.027	2.176	30.108	10.653	19.455
ASTURIAS	48.288	17.638	30.650	5.103	2.452	2.651	43.185	15.186	27.999
ILLES BALEARS	28.245	12.424	15.821	3.801	1.879	1.922	24.444	10.545	13.899
LAS PALMAS	76.394	30.214	46.180	9.562	4.358	5.204	66.832	25.856	40.976
STA. CRUZ DE TENERIFE	58.874	23.592	35.282	6.803	2.988	3.815	52.071	20.604	31.467
CANARIAS	135.268	53.806	81.462	16.365	7.346	9.019	118.903	46.460	72.443
CANTABRIA	19.982	7.372	12.610	2.023	910	1.113	17.959	6.462	11.497
ALBACETE	22.530	6.881	15.649	2.812	1.190	1.622	19.718	5.691	14.027
CIUDAD REAL	26.368	7.573	18.795	4.057	1.386	2.671	22.311	6.187	16.124
CUENCA	8.008	2.467	5.541	1.054	435	619	6.954	2.032	4.922
GUADALAJARA	6.363	2.274	4.089	670	314	356	5.693	1.960	3.733
TOLEDO	26.722	7.815	18.907	3.403	1.274	2.129	23.319	6.541	16.778
CASTILLA LA MANCHA	89.991	27.010	62.981	11.996	4.599	7.397	77.995	22.411	55.584
ÁVILA	7.056	2.442	4.614	833	381	452	6.223	2.061	4.162
BURGOS	12.256	4.397	7.859	1.231	640	591	11.025	3.757	7.268
LEÓN	22.820	7.992	14.828	2.809	1.339	1.470	20.011	6.653	13.358
PALENCIA	7.553	2.706	4.847	961	449	512	6.592	2.257	4.335
SALAMANCA	18.910	5.800	13.110	1.988	843	1.145	16.922	4.957	11.965
SEGOVIA	3.812	1.366	2.446	420	214	206	3.392	1.152	2.240
SORIA	2.286	813	1.473	294	132	162	1.992	681	1.311
VALLADOLID	23.453	8.397	15.056	2.406	1.097	1.309	21.047	7.300	13.747
ZAMORA	8.862	2.994	5.868	972	418	554	7.890	2.576	5.314
CASTILLA LEÓN	107.008	36.907	70.101	11.914	5.513	6.401	95.094	31.394	63.700
BARCELONA	192.245	77.251	114.994	15.382	8.271	7.111	176.863	68.980	107.883
GIRONA	19.842	8.067	11.775	2.067	1.035	1.032	17.775	7.032	10.743
LLEIDA	9.410	3.663	5.747	1.128	556	572	8.282	3.107	5.175
TARRAGONA	23.316	9.721	13.595	2.672	1.321	1.351	20.644	8.400	12.244
CATALUÑA	244.813	98.702	146.111	21.249	11.183	10.066	223.564	87.519	136.045
ALICANTE-ALACANT	84.409	34.187	50.222	9.368	4.453	4.915	75.041	29.734	45.307
CASTELLÓN-CASTELLÓ	15.339	5.931	9.408	2.350	1.098	1.252	12.989	4.833	8.156
VALENCIA-VALÈNCIA	93.699	36.232	57.467	11.809	5.689	6.120	81.890	30.543	51.347
COM. VALENCIANA	193.447	76.350	117.097	23.527	11.240	12.287	169.920	65.110	104.810
BADAJOS	51.531	15.000	36.531	6.815	2.853	3.962	44.716	12.147	32.569
CÁCERES	21.842	7.213	14.629	3.250	1.262	1.988	18.592	5.951	12.641
EXTREMADURA	73.373	22.213	51.160	10.065	4.115	5.950	63.308	18.098	45.210
A CORUÑA	60.719	22.023	38.696	5.622	2.523	3.099	55.097	19.500	35.597
LUGO	14.671	5.805	8.866	1.627	721	906	13.044	5.084	7.960
OURENSE	18.557	6.686	11.871	1.636	722	914	16.921	5.964	10.957
PONTEVEDRA	54.262	18.372	35.890	5.644	2.541	3.103	48.618	15.831	32.787
GALICIA	148.209	52.886	95.323	14.529	6.507	8.022	133.680	46.379	87.301
MADRID	218.126	87.095	131.031	22.609	11.902	10.707	195.517	75.193	120.324
MURCIA	42.981	17.662	25.319	5.171	2.531	2.640	37.810	15.131	22.679
NAVARRA	18.845	6.680	12.165	1.953	948	1.005	16.892	5.732	11.160
ÁLAVA	10.114	3.701	6.413	731	379	352	9.383	3.322	6.061
GUIPÚZCOA	21.740	8.025	13.715	1.306	691	615	20.434	7.334	13.100
VIZCAYA	41.046	16.581	24.465	3.071	1.663	1.408	37.975	14.918	23.057
PAÍS VASCO	72.900	28.307	44.593	5.108	2.733	2.375	67.792	25.574	42.218
LA RIOJA	9.491	3.685	5.806	1.180	581	599	8.311	3.104	5.207
CEUTA	6.703	2.464	4.239	1.347	560	787	5.356	1.904	3.452
MELILLA	7.374	2.491	4.883	1.316	509	807	6.058	1.982	4.076
<b>TOTAL</b>	<b>1.973.231</b>	<b>743.837</b>	<b>1.229.394</b>	<b>228.223</b>	<b>106.916</b>	<b>121.307</b>	<b>1.745.008</b>	<b>636.921</b>	<b>1.108.087</b>

## PARO REGISTRADO SEGÚN SECTORES POR CC.AA. Y PROVINCIAS

PROVINCIA	TOTAL	AGRICULTURA	INDUSTRIA	CONSTRUCCIÓN	SERVICIOS	SIN EMPLEO ANTERIOR
<b>AUTONOMÍA</b>						
ALMERÍA	27.250	2.738	1.490	3.981	15.774	3.267
CÁDIZ	99.968	4.050	7.484	12.948	49.791	25.695
CÓRDOBA	48.368	3.683	7.050	5.374	23.044	9.217
GRANADA	42.659	2.197	3.277	5.841	25.092	6.252
HUELVA	27.358	3.992	1.755	4.066	12.475	5.070
JAÉN	32.350	4.482	4.602	2.581	14.506	6.179
MÁLAGA	83.319	1.713	6.647	11.996	50.084	12.879
SEVILLA	112.604	6.410	12.154	12.435	61.532	20.073
<b>ANDALUCÍA</b>	<b>473.876</b>	<b>29.265</b>	<b>44.459</b>	<b>59.222</b>	<b>252.298</b>	<b>88.632</b>
HUESCA	5.083	184	665	702	3.109	423
TERUEL	3.727	125	691	395	2.236	280
ZARAGOZA	25.501	490	4.705	2.148	16.287	1.871
<b>ARAGÓN</b>	<b>34.311</b>	<b>799</b>	<b>6.061</b>	<b>3.245</b>	<b>21.632</b>	<b>2.574</b>
<b>ASTURIAS</b>	<b>48.288</b>	<b>563</b>	<b>5.668</b>	<b>4.250</b>	<b>32.094</b>	<b>5.713</b>
<b>ILLES BALEARS</b>	<b>28.245</b>	<b>240</b>	<b>1.427</b>	<b>4.246</b>	<b>21.594</b>	<b>738</b>
LAS PALMAS	76.394	2.206	3.152	7.937	52.610	10.489
STA. CRUZ DE TENERIFE	58.874	1.618	2.697	8.000	40.133	6.426
<b>CANARIAS</b>	<b>135.268</b>	<b>3.824</b>	<b>5.849</b>	<b>15.937</b>	<b>92.743</b>	<b>16.915</b>
<b>CANTABRIA</b>	<b>19.982</b>	<b>210</b>	<b>2.626</b>	<b>2.278</b>	<b>12.978</b>	<b>1.890</b>
ALBACETE	22.530	829	3.664	3.433	11.903	2.701
CIUDAD REAL	26.368	743	3.357	5.031	13.861	3.376
CUENCA	8.008	414	891	1.088	4.750	865
GUADALAJARA	6.363	70	723	660	4.674	236
TOLEDO	26.722	528	5.127	3.701	15.648	1.718
<b>CASTILLA LA MANCHA</b>	<b>89.991</b>	<b>2.584</b>	<b>13.762</b>	<b>13.913</b>	<b>50.836</b>	<b>8.896</b>
ÁVILA	7.056	399	1.007	898	3.739	1.013
BURGOS	12.256	382	2.450	1.153	6.885	1.386
LEÓN	22.820	460	3.268	1.957	13.149	3.986
PALENCIA	7.553	551	1.201	672	4.166	963
SALAMANCA	18.910	458	1.646	2.660	11.194	2.952
SEGOVIA	3.812	334	482	424	2.307	265
SORIA	2.286	75	458	204	1.322	227
VALLADOLID	23.453	1.127	3.442	1.729	13.810	3.345
ZAMORA	8.862	370	810	1.153	5.096	1.433
<b>CASTILLA LEÓN</b>	<b>107.008</b>	<b>4.156</b>	<b>14.764</b>	<b>10.850</b>	<b>61.668</b>	<b>15.570</b>
BARCELONA	192.245	1.345	48.597	14.257	119.531	8.515
GIRONA	19.842	396	4.131	2.197	12.376	742
LLEIDA	9.410	525	1.699	964	5.675	547
TARRAGONA	23.316	711	3.706	2.933	14.760	1.206
<b>CATALUÑA</b>	<b>244.813</b>	<b>2.977</b>	<b>58.133</b>	<b>20.351</b>	<b>152.342</b>	<b>11.010</b>
ALICANTE-ALACANT	84.409	1.532	23.148	9.475	43.648	6.606
CASTELLÓN-CASTELLÓ	15.339	498	3.010	1.737	9.162	932
VALENCIA-VALENCIA	93.699	2.312	15.794	9.011	60.087	6.495
<b>COM. VALENCIANA</b>	<b>193.447</b>	<b>4.342</b>	<b>41.952</b>	<b>20.223</b>	<b>112.897</b>	<b>14.033</b>
BADAJOS	51.531	2.385	3.892	4.620	30.428	10.206
CÁCERES	21.842	935	1.966	3.273	13.183	2.485
<b>EXTREMADURA</b>	<b>73.373</b>	<b>3.320</b>	<b>5.858</b>	<b>7.893</b>	<b>43.611</b>	<b>12.691</b>
A CORUÑA	60.719	1.627	9.722	6.209	34.263	8.898
LUGO	14.671	458	1.546	1.668	8.549	2.450
OURENSE	18.557	582	3.008	2.262	10.031	2.674
PONTEVEDRA	54.262	1.993	9.349	4.534	29.972	8.414
<b>GALICIA</b>	<b>148.209</b>	<b>4.660</b>	<b>23.625</b>	<b>14.673</b>	<b>82.815</b>	<b>22.436</b>
<b>MADRID</b>	<b>218.126</b>	<b>1.997</b>	<b>19.417</b>	<b>20.565</b>	<b>166.194</b>	<b>9.953</b>
<b>MURCIA</b>	<b>42.981</b>	<b>2.307</b>	<b>7.130</b>	<b>6.900</b>	<b>23.604</b>	<b>3.040</b>
<b>NAVARRA</b>	<b>18.845</b>	<b>331</b>	<b>3.714</b>	<b>1.571</b>	<b>12.247</b>	<b>982</b>
ÁLAVA	10.114	121	1.940	720	6.807	526
GUIPÚZCOA	21.740	193	4.640	1.352	14.323	1.232
VIZCAYA	41.046	439	6.506	3.863	26.919	3.319
<b>PAÍS VASCO</b>	<b>72.900</b>	<b>753</b>	<b>13.086</b>	<b>5.935</b>	<b>48.049</b>	<b>5.077</b>
<b>LA RIOJA</b>	<b>9.491</b>	<b>235</b>	<b>2.371</b>	<b>957</b>	<b>5.359</b>	<b>569</b>
CEUTA	6.703	25	157	526	3.833	2.162
MELILLA	7.374	66	97	708	4.830	1.673
<b>TOTAL</b>	<b>1.973.231</b>	<b>62.654</b>	<b>270.156</b>	<b>214.243</b>	<b>1.201.624</b>	<b>224.554</b>

## VARIACIÓN DEL PARO REGISTRADO SOBRE EL MES ANTERIOR SEGÚN SECTORES POR CC.AA. Y PROVINCIAS

PROVINCIA AUTONOMÍA	TOTAL	AGRICULTURA	INDUSTRIA	CONSTRUCCIÓN	SERVICIOS	SIN EMPLEO ANTERIOR
ALMERÍA	549	152	-21	62	382	-26
CÁDIZ	-2.110	-111	-137	-327	-1.047	-488
CÓRDOBA	-1.293	-68	-175	-115	-596	-339
GRANADA	-1.122	-44	-73	-33	-494	-478
HUELVA	-107	9	18	11	-6	-139
JAÉN	163	208	-17	-52	-76	100
MÁLAGA	-1.726	-44	-59	-176	-1.114	-333
SEVILLA	-924	-162	-207	38	-346	-247
ANDALUCÍA	-6.570	-60	-671	-592	-3.297	-1.950
HUESCA	-170	-37	-49	-23	-90	29
TERUEL	-149	-13	-43	-44	-23	-26
ZARAGOZA	-1.218	-53	-345	-120	-671	-29
ARAGÓN	-1.537	-103	-437	-187	-784	-26
ASTURIAS	-3.560	0	-313	-259	-2.405	-583
ILLES BALEARS	-6.008	-42	-165	-108	-5.622	-71
LAS PALMAS	983	105	48	98	953	-221
STA. CRUZ DE TENERIFE	1.194	99	-9	233	731	140
CANARIAS	2.177	204	39	331	1.684	-81
CANTABRIA	-1.043	-14	-93	-173	-621	-142
ALBACETE	-1.062	-70	-207	-129	-595	-61
CIUDAD REAL	-717	-42	-104	-241	-326	-4
CUENCA	-268	-18	-15	-43	-151	-41
GUADALAJARA	-348	-10	-38	-28	-232	-40
TOLEDO	-539	-31	-215	-26	-223	-44
CASTILLA LA MANCHA	-2.934	-171	-579	-467	-1.527	-190
ÁVILA	52	-7	29	0	16	14
BURGOS	-480	-26	-90	-102	-237	-25
LEÓN	-353	-26	-47	-113	-197	30
PALENCIA	-343	-6	-39	-78	-209	-11
SALAMANCA	-395	-6	-48	-82	-291	32
SEGOVIA	-8	-14	-19	-9	16	18
SORIA	-178	-8	-40	-21	-97	-12
VALLADOLID	-517	-14	-25	-94	-306	-78
ZAMORA	-192	12	-32	-57	-115	0
CASTILLA LEÓN	-2.414	-95	-311	-556	-1.420	-32
BARCELONA	-2.183	-30	-268	-144	-1.651	-90
GIRONA	-730	-17	-69	-70	-551	-23
LLEIDA	-273	-55	-38	-88	-96	4
TARRAGONA	-660	10	-126	-38	-569	63
CATALUÑA	-3.846	-92	-501	-340	-2.867	-46
ALICANTE-ALACANT	-1.625	-2	-662	-133	-791	-37
CASTELLÓN-CASTELLÓ	-169	10	-98	-51	-118	88
VALENCIA-VALÈNCIA	-1.088	115	-290	-55	-772	-86
COM. VALENCIANA	-2.882	123	-1.050	-239	-1.681	-35
BADAJOS	-546	-45	-137	-156	-172	-36
CÁCERES	-570	-44	-64	-106	-315	-41
EXTREMADURA	-1.116	-89	-201	-262	-487	-77
A CORUÑA	-2.957	39	-666	-322	-1.572	-436
LUGO	-774	-20	-49	-107	-512	-86
OURENSE	-854	1	-123	-94	-517	-121
PONTEVEDRA	-2.685	-42	-399	-195	-1.631	-418
GALICIA	-7.270	-22	-1.237	-718	-4.232	-1.061
MADRID	-4.046	-42	-482	259	-3.283	-498
MURCIA	-1.490	2	-49	-116	-1.094	-233
NAVARRA	-1.093	-62	-197	-173	-617	-44
ÁLAVA	-589	-14	-101	-27	-420	-27
GUIPÚZCOA	-1.031	-3	-259	-76	-613	-80
VIZCAYA	-3.426	-28	-441	-228	-2.381	-348
PAÍS VASCO	-5.046	-45	-801	-331	-3.414	-455
LA RIOJA	-598	-70	-115	-54	-333	-26
CEUTA	-283	1	0	-5	-233	-46
MELILLA	-334	-4	6	-8	-272	-56
<b>TOTAL</b>	<b>-49.893</b>	<b>-581</b>	<b>-7.157</b>	<b>-3.998</b>	<b>-32.505</b>	<b>-5.652</b>

## DISTRIBUCIÓN DEL PARO REGISTRADO, COLECTIVO SIN EMPLEO ANTERIOR SEGÚN TRAMOS DE EDAD. AMBOS SEXOS

PROVINCIA AUTONOMÍA	TOTAL	<20 AÑOS	20-24 AÑOS	25-29 AÑOS	30-44 AÑOS	>44 AÑOS
ALMERÍA	3.267	701	554	371	747	894
CÁDIZ	25.695	3.931	2.657	1.415	5.630	12.062
CÓRDOBA	9.217	1.851	1.440	788	1.756	3.382
GRANADA	6.252	1.377	1.188	850	1.481	1.356
HUELVA	5.070	1.106	795	413	999	1.757
JAÉN	6.179	1.326	1.074	578	1.299	1.902
MÁLAGA	12.879	2.637	1.527	958	3.025	4.732
SEVILLA	20.073	3.945	2.699	1.646	3.998	7.785
ANDALUCÍA	88.632	16.874	11.934	7.019	18.935	33.870
HUESCA	423	124	65	45	90	99
TERUEL	280	70	52	20	88	50
ZARAGOZA	1.871	377	217	210	461	606
ARAGÓN	2.574	571	334	275	639	755
ASTURIAS	5.713	696	852	694	1.692	1.779
ILLES BALEARS	738	191	106	75	175	191
LAS PALMAS	10.489	2.329	1.357	595	2.047	4.161
STA. CRUZ DE TENERIFE	6.426	1.294	970	603	1.428	2.131
CANARIAS	16.915	3.623	2.327	1.198	3.475	6.292
CANTABRIA	1.890	232	220	210	580	648
ALBACETE	2.701	557	289	224	608	1.023
CIUDAD REAL	3.376	654	531	294	917	980
CUENCA	865	187	110	63	232	273
GUADALAJARA	236	64	26	20	59	67
TOLEDO	1.718	314	206	126	400	672
CASTILLA LA MANCHA	8.896	1.776	1.162	727	2.216	3.015
ÁVILA	1.013	205	155	82	275	296
BURGOS	1.386	281	217	171	346	371
LEÓN	3.986	711	598	462	1.029	1.186
PALENCIA	963	148	165	117	279	254
SALAMANCA	2.952	320	469	326	821	1.016
SEGOVIA	265	65	36	25	79	60
SORIA	227	61	40	26	57	43
VALLADOLID	3.345	481	408	360	938	1.158
ZAMORA	1.433	187	195	115	401	535
CASTILLA LEÓN	15.570	2.459	2.283	1.684	4.225	4.919
BARCELONA	8.515	2.232	846	653	1.764	3.020
GIRONA	742	281	76	60	174	151
LLEIDA	547	170	100	46	116	115
TARRAGONA	1.206	372	104	85	257	388
CATALUÑA	11.010	3.055	1.126	844	2.311	3.674
ALICANTE-ALACANT	6.606	1.562	813	495	1.412	2.324
CASTELLÓN-CASTELLÓ	932	370	122	87	198	155
VALENCIA-VALÈNCIA	6.495	1.862	679	537	1.433	1.984
COM. VALENCIANA	14.033	3.794	1.614	1.119	3.043	4.463
BADAJOS	10.206	1.339	975	533	1.732	5.627
CÁCERES	2.485	533	438	198	569	747
EXTREMADURA	12.691	1.872	1.413	731	2.301	6.374
A CORUÑA	8.898	1.025	1.327	1.165	2.288	3.093
LUGO	2.450	333	445	282	646	744
OURENSE	2.674	313	376	247	609	1.129
PONTEVEDRA	8.414	1.131	1.164	886	2.191	3.042
GALICIA	22.436	2.802	3.312	2.580	5.734	8.008
MADRID	9.953	1.392	1.044	953	2.786	3.778
MURCIA	3.040	469	348	299	908	1.016
NAVARRA	982	231	138	98	236	279
ÁLAVA	526	68	46	60	196	156
GUIPÚZCOA	1.232	123	148	133	414	414
VIZCAYA	3.319	250	359	354	1.181	1.175
PAÍS VASCO	5.077	441	553	547	1.791	1.745
LA RIOJA	569	141	76	50	157	145
CEUTA	2.162	447	329	228	638	520
MELILLA	1.673	211	176	153	526	607
<b>TOTAL</b>	<b>224.554</b>	<b>41.277</b>	<b>29.347</b>	<b>19.484</b>	<b>52.368</b>	<b>82.078</b>

## DISTRIBUCIÓN DEL PARO REGISTRADO, COLECTIVO SIN EMPLEO ANTERIOR SEGÚN TRAMOS DE EDAD. HOMBRES

PROVINCIA AUTONOMÍA	TOTAL	<20 AÑOS	20-24 AÑOS	25-29 AÑOS	30-44 AÑOS	>44 AÑOS
ALMERÍA	1.063	359	217	128	208	151
CÁDIZ	4.484	1.913	850	359	717	645
CÓRDOBA	2.039	889	466	250	246	188
GRANADA	1.745	612	359	248	338	188
HUELVA	1.182	519	240	121	165	137
JAÉN	1.259	555	304	148	153	99
MÁLAGA	3.427	1.337	549	298	634	609
SEVILLA	4.372	1.778	847	500	700	547
ANDALUCÍA	19.571	7.962	3.832	2.052	3.161	2.564
HUESCA	139	66	21	13	22	17
TERUEL	74	27	19	4	15	9
ZARAGOZA	503	197	70	60	105	71
ARAGÓN	716	290	110	77	142	97
ASTURIAS	1.369	390	313	209	286	171
ILLES BALEARS	255	95	44	28	47	41
LAS PALMAS	2.687	1.218	477	179	393	420
STA. CRUZ DE TENERIFE	1.824	627	335	193	317	352
CANARIAS	4.511	1.845	812	372	710	772
CANTABRIA	416	108	61	65	102	80
ALBACETE	511	227	85	71	75	53
CIUDAD REAL	524	201	120	68	83	52
CUENCA	170	78	25	23	25	19
GUADALAJARA	49	26	6	3	5	9
TOLEDO	251	101	39	28	40	43
CASTILLA LA MANCHA	1.505	633	275	193	228	176
ÁVILA	258	113	47	21	41	36
BURGOS	459	156	88	63	86	66
LEÓN	943	406	179	115	149	94
PALENCIA	215	75	51	28	37	24
SALAMANCA	634	152	158	101	127	96
SEGOVIA	72	37	13	7	7	8
SORIA	82	29	19	8	13	13
VALLADOLID	792	236	121	122	210	103
ZAMORA	253	82	60	29	49	33
CASTILLA LEÓN	3.708	1.286	736	494	719	473
BARCELONA	2.834	1.292	387	264	454	437
GIRONA	290	165	32	10	50	33
LLEIDA	196	88	46	17	25	20
TARRAGONA	435	203	42	30	82	78
CATALUÑA	3.755	1.748	507	321	611	568
ALICANTE-ALACANT	1.897	747	323	161	333	333
CASTELLÓN-CASTELLÓ	329	180	47	29	41	32
VALENCIA-VALÈNCIA	1.959	902	256	185	352	264
COM. VALENCIANA	4.185	1.829	626	375	726	629
BADAJOS	1.330	601	281	126	178	144
CÁCERES	478	208	111	47	71	41
EXTREMADURA	1.808	809	392	173	249	185
A CORUÑA	2.152	545	458	363	406	380
LUGO	626	182	137	73	122	112
OURENSE	573	155	114	67	109	128
PONTEVEDRA	1.931	540	379	247	396	369
GALICIA	5.282	1.422	1.088	750	1.033	989
MADRID	2.539	729	441	323	600	446
MURCIA	771	197	114	98	208	154
NAVARRA	269	120	46	34	38	31
ÁLAVA	120	40	13	13	39	15
GUIPÚZCOA	314	76	51	42	85	60
VIZCAYA	798	139	151	114	259	135
PAÍS VASCO	1.232	255	215	169	383	210
LA RIOJA	185	84	22	16	41	22
CEUTA	618	204	84	70	175	85
MELILLA	253	86	43	23	40	61
<b>TOTAL</b>	<b>52.948</b>	<b>20.092</b>	<b>9.761</b>	<b>5.842</b>	<b>9.499</b>	<b>7.754</b>

## DISTRIBUCIÓN DEL PARO REGISTRADO, COLECTIVO SIN EMPLEO ANTERIOR SEGÚN TRAMOS DE EDAD. MUJERES

PROVINCIA AUTONOMÍA	TOTAL	<20 AÑOS	20-24 AÑOS	25-29 AÑOS	30-44 AÑOS	>44 AÑOS
ALMERÍA	2.204	342	337	243	539	743
CÁDIZ	21.211	2.018	1.807	1.056	4.913	11.417
CÓRDOBA	7.178	962	974	538	1.510	3.194
GRANADA	4.507	765	829	602	1.143	1.168
HUELVA	3.888	587	555	292	834	1.620
JAÉN	4.920	771	770	430	1.146	1.803
MÁLAGA	9.452	1.300	978	660	2.391	4.123
SEVILLA	15.701	2.167	1.852	1.146	3.298	7.238
ANDALUCÍA	69.061	8.912	8.102	4.967	15.774	31.306
HUESCA	284	58	44	32	68	82
TERUEL	206	43	33	16	73	41
ZARAGOZA	1.368	180	147	150	356	535
ARAGÓN	1.858	281	224	198	497	658
ASTURIAS	4.344	306	539	485	1.406	1.608
ILLES BALEARS	483	96	62	47	128	150
LAS PALMAS	7.802	1.111	880	416	1.654	3.741
STA. CRUZ DE TENERIFE	4.602	667	635	410	1.111	1.779
CANARIAS	12.404	1.778	1.515	826	2.765	5.520
CANTABRIA	1.474	124	159	145	478	568
ALBACETE	2.190	330	204	153	533	970
CIUDAD REAL	2.852	453	411	226	834	928
CUENCA	695	109	85	40	207	254
GUADALAJARA	187	38	20	17	54	58
TOLEDO	1.467	213	167	98	360	629
CASTILLA LA MANCHA	7.391	1.143	887	534	1.988	2.839
ÁVILA	755	92	108	61	234	260
BURGOS	927	125	129	108	260	305
LEÓN	3.043	305	419	347	880	1.092
PALENCIA	748	73	114	89	242	230
SALAMANCA	2.318	168	311	225	694	920
SEGOVIA	193	28	23	18	72	52
SORIA	145	32	21	18	44	30
VALLADOLID	2.553	245	287	238	728	1.055
ZAMORA	1.180	105	135	86	352	502
CASTILLA LEÓN	11.862	1.173	1.547	1.190	3.506	4.446
BARCELONA	5.681	940	459	389	1.310	2.583
GIRONA	452	116	44	50	124	118
LLEIDA	351	82	54	29	91	95
TARRAGONA	771	169	62	55	175	310
CATALUÑA	7.255	1.307	619	523	1.700	3.106
ALICANTE-ALACANT	4.709	815	490	334	1.079	1.991
CASTELLÓN-CASTELLÓ	603	190	75	58	157	123
VALENCIA-VALÈNCIA	4.536	960	423	352	1.081	1.720
COM. VALENCIANA	9.848	1.965	988	744	2.317	3.834
BADAJOS	8.876	738	694	407	1.554	5.483
CÁCERES	2.007	325	327	151	498	706
EXTREMADURA	10.883	1.063	1.021	558	2.052	6.189
A CORUÑA	6.746	480	869	802	1.882	2.713
LUGO	1.824	151	308	209	524	632
OURENSE	2.101	158	262	180	500	1.001
PONTEVEDRA	6.483	591	785	639	1.795	2.673
GALICIA	17.154	1.380	2.224	1.830	4.701	7.019
MADRID	7.414	663	603	630	2.186	3.332
MURCIA	2.269	272	234	201	700	862
NAVARRA	713	111	92	64	198	248
ÁLAVA	406	28	33	47	157	141
GUIPÚZCOA	918	47	97	91	329	354
VIZCAYA	2.521	111	208	240	922	1.040
PAÍS VASCO	3.845	186	338	378	1.408	1.535
LA RIOJA	384	57	54	34	116	123
CEUTA	1.544	243	245	158	463	435
MELILLA	1.420	125	133	130	486	546
<b>TOTAL</b>	<b>171.606</b>	<b>21.185</b>	<b>19.586</b>	<b>13.642</b>	<b>42.869</b>	<b>74.324</b>



## PARO REGISTRADO (EXTRANJEROS) SEGÚN SECTORES POR CC.AA. Y PROVINCIAS

PROVINCIA						SIN EMPLEO
AUTONOMÍA	TOTAL	AGRICULTURA	INDUSTRIA	CONSTRUCCIÓN	SERVICIOS	ANTERIOR
ALMERÍA	3.997	757	126	755	1.839	520
CÁDIZ	1.921	82	77	174	897	691
CÓRDOBA	708	61	64	60	296	227
GRANADA	2.313	142	74	326	1.162	609
HUELVA	877	211	31	104	318	213
JAÉN	668	110	66	57	224	211
MÁLAGA	6.869	147	211	1.156	3.924	1.431
SEVILLA	2.147	131	103	187	1.050	676
ANDALUCÍA	19.500	1.641	752	2.819	9.710	4.578
HUESCA	717	59	71	176	326	85
TERUEL	493	30	82	88	230	63
ZARAGOZA	3.065	150	359	581	1.649	326
ARAGÓN	4.275	239	512	845	2.205	474
ASTURIAS	1.808	51	95	229	986	447
ILLES BALEARS	5.034	74	149	1.254	3.393	164
LAS PALMAS	6.633	135	133	806	4.728	831
STA. CRUZ DE TENERIFE	4.824	109	98	552	3.498	567
CANARIAS	11.457	244	231	1.358	8.226	1.398
CANTABRIA	1.006	8	64	211	557	166
ALBACETE	1.041	101	116	178	466	180
CIUDAD REAL	1.328	109	94	307	540	278
CUENCA	692	69	86	179	266	92
GUADALAJARA	755	16	45	154	493	47
TOLEDO	2.168	100	313	459	1.118	178
CASTILLA LA MANCHA	5.984	395	654	1.277	2.883	775
ÁVILA	489	12	31	126	198	122
BURGOS	949	77	79	179	387	227
LEÓN	1.057	40	93	154	459	311
PALENCIA	244	28	12	21	110	73
SALAMANCA	687	24	25	117	283	238
SEGOVIA	479	64	32	125	209	49
SORIA	251	29	27	39	99	57
VALLADOLID	887	76	63	158	431	159
ZAMORA	316	28	18	34	139	97
CASTILLA LEÓN	5.359	378	380	953	2.315	1.333
BARCELONA	18.687	454	2.110	3.214	11.396	1.513
GIRONA	3.341	204	343	661	1.809	324
LLEIDA	1.583	204	197	256	777	149
TARRAGONA	2.990	276	252	697	1.541	224
CATALUÑA	26.601	1.138	2.902	4.828	15.523	2.210
ALICANTE-ALACANT	8.690	371	605	2.079	4.821	814
CASTELLÓN-CASTELLÓ	2.694	163	332	573	1.402	224
VALENCIA-VALÈNCIA	8.305	563	776	1.304	4.828	834
COM. VALENCIANA	19.689	1.097	1.713	3.956	11.051	1.872
BADAJOS	873	57	41	65	448	262
CÁCERES	525	53	30	56	263	123
EXTREMADURA	1.398	110	71	121	711	385
A CORUÑA	1.796	58	126	167	927	518
LUGO	586	44	21	44	256	221
OURENSE	834	44	114	101	345	230
PONTEVEDRA	2.207	93	154	240	1.050	670
GALICIA	5.423	239	415	552	2.578	1.639
MADRID	26.452	327	1.507	6.218	17.180	1.220
MURCIA	5.253	634	491	1.688	1.954	486
NAVARRA	2.042	107	257	400	1.117	161
ÁLAVA	845	21	85	145	472	122
GUIPÚZCOA	1.212	34	114	191	703	170
VIZCAYA	1.901	48	150	286	1.077	340
PAÍS VASCO	3.958	103	349	622	2.252	632
LA RIOJA	1.305	79	204	294	619	109
CEUTA	826	2	13	81	249	481
MELILLA	1.422	15	14	167	699	527
<b>TOTAL</b>	<b>148.792</b>	<b>6.881</b>	<b>10.773</b>	<b>27.873</b>	<b>84.208</b>	<b>19.057</b>

**ANEXO 2**

**CONTRATOS REGISTRADOS**

## EVOLUCIÓN DE CONTRATOS REGISTRADOS

	DATOS ABSOLUTOS MES	VARIACIONES			
		MES ANTERIOR		INTERANUAL (1)	
		ABSOLUTA	RELATIVA	ABSOLUTA	RELATIVA
TOTAL CONTRATOS (*)	1.625.492	239.512	17,28	-12.074	-0,74
CONTRATOS INDEFINIDOS (*)	190.378	21.447	12,70	23.510	14,09
CONTRATOS TEMPORALES	1.435.114	218.065	17,92	-35.584	-2,42

## EVOLUCIÓN DE CONTRATOS REGISTRADOS POR COMUNIDADES AUTÓNOMAS

COMUNIDADES AUTÓNOMAS	DATOS ABSOLUTOS MES	VARIACIONES			
		MES ANTERIOR		INTERANUAL (1)	
		ABSOLUTA	RELATIVA	ABSOLUTA	RELATIVA
ANDALUCÍA	349.951	36.195	11,54	-6.444	-1,81
ARAGÓN	47.766	12.647	36,01	764	1,63
ASTURIAS	27.456	2.544	10,21	273	1,00
ILLES BALEARS	56.353	15.573	38,19	434	0,78
CANARIAS	62.323	3.228	5,46	9	0,01
CANTABRIA	17.437	1.423	8,89	228	1,32
CASTILLA LA MANCHA	56.455	7.805	16,04	1.502	2,73
CASTILLA LEÓN	67.237	12.713	23,32	1.741	2,66
CATALUÑA	250.984	41.367	19,73	-2.479	-0,98
COM. VALENCIANA	174.254	30.778	21,45	497	0,29
EXTREMADURA	42.830	7.587	21,53	-2.934	-6,41
GALICIA	73.391	11.297	18,19	1.982	2,78
MADRID	206.306	16.250	8,55	-15.441	-6,96
MURCIA	79.004	17.334	28,11	487	0,62
NAVARRA	22.278	3.871	21,03	726	3,37
PAÍS VASCO	77.365	16.046	26,17	5.729	8,00
LA RIOJA	11.024	2.568	30,37	542	5,17
CEUTA	1.270	16	1,28	117	10,15
MELILLA	1.294	135	11,65	42	3,35
EXTRANJERO	514	135	35,62	151	41,60
<b>TOTAL NACIONAL</b>	<b>1.625.492</b>	<b>239.512</b>	<b>17,28</b>	<b>-12.074</b>	<b>-0,74</b>

(1) Respecto al mismo mes del año anterior

(\*) Incluye contratos convertidos en indefinidos

## TIPOLOGÍA DE LA CONTRATACIÓN INDEFINIDA POR COMUNIDADES AUTÓNOMAS

COMUNIDADES AUTÓNOMAS	TOTAL CONTRATOS	INDEFINIDOS ORDINARIOS	TIEMPO PARCIAL (*)	INDEFINIDOS F. EMPLEO (**)	CONVERSIÓN INDEFINIDO (***)	TOTAL CONT. INDEF.	% INDEF. S/ TOT. NAC. IND.	% INDEF. S/ TOTAL CC.AA.
ANDALUCÍA	349.951	6.553	2.682	4.092	9.524	20.329	10,68	5,81
ARAGÓN	47.766	1.822	693	1.224	2.344	5.431	2,85	11,37
ASTURIAS	27.456	956	351	694	1.082	2.775	1,46	10,11
ILLES BALEARS	56.353	3.412	510	2.064	1.888	7.417	3,90	13,16
CANARIAS	62.323	2.933	997	1.305	4.186	8.478	4,45	13,60
CANTABRIA	17.437	498	215	384	1.149	2.058	1,08	11,80
CASTILLA LA MANCHA	56.455	2.998	616	1.234	2.817	7.095	3,73	12,57
CASTILLA LEÓN	67.237	2.735	1.133	1.900	2.960	7.642	4,01	11,37
CATALUÑA	250.984	18.510	6.601	9.210	14.201	42.165	22,15	16,80
COM. VALENCIANA	174.254	6.624	2.576	4.155	8.693	19.643	10,32	11,27
EXTREMADURA	42.830	707	355	805	876	2.421	1,27	5,65
GALICIA	73.391	2.386	690	1.629	3.359	7.448	3,91	10,15
MADRID	206.306	18.845	6.076	8.750	12.083	39.854	20,93	19,32
MURCIA	79.004	2.729	690	1.405	2.735	6.971	3,66	8,82
NAVARRA	22.278	785	333	470	1.098	2.367	1,24	10,62
PAÍS VASCO	77.365	2.411	1.001	1.445	2.555	6.442	3,38	8,33
LA RIOJA	11.024	632	227	292	625	1.558	0,82	14,13
CEUTA	1.270	45	34	26	41	114	0,06	8,98
MELILLA	1.294	50	24	18	60	132	0,07	10,20
EXTRANJERO	514	22	2	8	8	38	0,02	7,39
<b>TOTAL NACIONAL</b>	<b>1.625.492</b>	<b>75.653</b>	<b>25.806</b>	<b>41.110</b>	<b>72.284</b>	<b>190.378</b>	<b>100,00</b>	<b>11,71</b>

(\*) Se incluyen Minusválidos R.D.-L. 1451/83 a tiempo parcial, Discapacitados en C.E.E. y Fijos Discontinuos. No se incluyen Conversiones.

(\*\*) Se incluyen Discapacitados en C.E.E. No se incluyen Conversiones.

(\*\*\*) Se incluyen Conversiones a Tiempo Completo y a Tiempo Parcial..

**EVOLUCIÓN DE CONTRATOS (\*)**

MESES	AÑO 2006		AÑO 2007		VARIACIÓN ANUAL			
	DATOS		DATOS		DATOS MENSUALES		DATOS ACUMULADOS	
	MENSUALES	ACUMULADOS	MENSUALES	ACUMULADOS	ABSOLUTA	RELATIVA	ABSOLUTA	RELATIVA
ENERO	1.472.539	1.472.539	1.653.150	1.653.150	180.611	12,27	180.611	12,27
FEBRERO	1.366.664	2.839.203	1.408.327	3.061.477	41.663	3,05	222.274	7,83
MARZO	1.555.516	4.394.719	1.564.432	4.625.909	8.916	0,57	231.190	5,26
ABRIL	1.304.213	5.698.932	1.385.980	6.011.889	81.767	6,27	312.957	5,49
MAYO	1.637.566	7.336.498	1.625.492	7.637.381	-12.074	-0,74	300.883	4,10
JUNIO	1.655.753	8.992.251						
JULIO	1.670.892	10.663.143						
AGOSTO	1.322.920	11.986.063						
SEPTIEMBRE	1.674.735	13.660.798						
OCTUBRE	1.819.192	15.479.990						
NOVIEMBRE	1.660.499	17.140.489						
DICIEMBRE	1.386.283	18.526.772						

**EVOLUCIÓN DE CONTRATOS INDEFINIDOS (\*)**

MESES	AÑO 2006		AÑO 2007		VARIACIÓN ANUAL			
	DATOS		DATOS		DATOS MENSUALES		DATOS ACUMULADOS	
	MENSUALES	ACUMULADOS	MENSUALES	ACUMULADOS	ABSOLUTA	RELATIVA	ABSOLUTA	RELATIVA
ENERO	159.739	159.739	255.422	255.422	95.683	59,90	95.683	59,90
FEBRERO	160.557	320.296	175.887	431.309	15.330	9,55	111.013	34,66
MARZO	176.266	496.562	193.165	624.474	16.899	9,59	127.912	25,76
ABRIL	145.658	642.220	168.931	793.405	23.273	15,98	151.185	23,54
MAYO	166.868	809.088	190.378	983.783	23.510	14,09	174.695	21,59
JUNIO	152.484	961.572						
JULIO	168.285	1.129.857						
AGOSTO	139.997	1.269.854						
SEPTIEMBRE	200.688	1.470.542						
OCTUBRE	239.673	1.710.215						
NOVIEMBRE	231.908	1.942.123						
DICIEMBRE	235.122	2.177.245						

**EVOLUCIÓN DE CONTRATOS TEMPORALES**

MESES	AÑO 2006		AÑO 2007		VARIACIÓN ANUAL			
	DATOS		DATOS		DATOS MENSUALES		DATOS ACUMULADOS	
	MENSUALES	ACUMULADOS	MENSUALES	ACUMULADOS	ABSOLUTA	RELATIVA	ABSOLUTA	RELATIVA
ENERO	1.312.800	1.312.800	1.397.728	1.397.728	84.928	6,47	84.928	6,47
FEBRERO	1.206.107	2.518.907	1.232.440	2.630.168	26.333	2,18	111.261	4,42
MARZO	1.379.250	3.898.157	1.371.267	4.001.435	-7.983	-0,58	103.278	2,65
ABRIL	1.158.555	5.056.712	1.217.049	5.218.484	58.494	5,05	161.772	3,20
MAYO	1.470.698	6.527.410	1.435.114	6.653.598	-35.584	-2,42	126.188	1,93
JUNIO	1.503.269	8.030.679						
JULIO	1.502.607	9.533.286						
AGOSTO	1.182.923	10.716.209						
SEPTIEMBRE	1.474.047	12.190.256						
OCTUBRE	1.579.519	13.769.775						
NOVIEMBRE	1.428.591	15.198.366						
DICIEMBRE	1.151.161	16.349.527						

(\*) Incluye contratos convertidos en indefinidos

**EVOLUCIÓN DE LA CONTRATACIÓN INDEFINIDA POR TIPO DE JORNADA Y MODALIDAD**

	DATOS ABSOLUTOS MES	VARIACIONES			
		MES ANTERIOR		INTERANUAL (1)	
		ABSOLUTA	RELATIVA	ABSOLUTA	RELATIVA
<b>CONTRATACIÓN INDEFINIDA</b>					
<b>JORNADA A TIEMPO COMPLETO:</b>					
INDEFINIDO ORDINARIO (Bonif. / No Bonif.) (*)	58.028	5.438	10,34	15.304	35,82
INDEFINIDO FOMENTO DE LA CONTRATACIÓN INDEFINIDA	20.726	2.041	10,92	7.296	54,33
MINUSVÁLIDOS (Sólo bonificados)	198	49	32,89	25	14,45
MINUSVÁLIDOS F.C.I.	810	91	12,66	151	22,91
CONVERTIDOS EN INDEFINIDOS	57.655	8.078	16,29	-7.297	-11,23
<b>JORNADA A TIEMPO PARCIAL:</b>					
INDEFINIDO ORDINARIO (Bonif. / No Bonif.)	18.810	1.942	11,51	6.155	48,64
INDEFINIDO FOMENTO DE LA CONTRATACIÓN (*)	6.715	756	12,69	2.690	66,83
MINUSVÁLIDOS (Sólo bonificados)	54	2	3,85	7	14,89
MINUSVÁLIDOS F.C.I.	227	69	43,67	46	25,41
CONVERTIDOS EN INDEFINIDOS	12.851	1.082	9,19	-1.968	-13,28
<b>FIJOS DISCONTINUOS:</b>					
INDEFINIDO ORDINARIO (Bonif. / No Bonif.)	10.165	882	9,50	901	9,73
INDEFINIDO FOMENTO DE LA CONTRATACIÓN (*)	2.319	586	33,81	115	5,22
MINUSVÁLIDOS (Sólo bonificados)	6	-5	-45,45	-3	-33,33
MINUSVÁLIDOS F.C.I.	36	13	56,52	10	38,46
CONVERTIDOS EN INDEFINIDOS	1.778	423	31,22	78	4,59
<b>TOTAL CONTRATACIÓN INDEFINIDA</b>	<b>190.378</b>	<b>21.447</b>	<b>12,70</b>	<b>23.510</b>	<b>14,09</b>

(\*) Con anterioridad al 01/01/07 este epígrafe no incluía los contratos bonificados.

**EVOLUCIÓN DE LA CONTRATACIÓN TEMPORAL POR TIPO DE JORNADA Y MODALIDAD**

	DATOS ABSOLUTOS MES	VARIACIONES			
		MES ANTERIOR		INTERANUAL (1)	
		ABSOLUTA	RELATIVA	ABSOLUTA	RELATIVA
<b>CONTRATACIÓN DE CARÁCTER TEMPORAL</b>					
<b>JORNADA A TIEMPO COMPLETO:</b>					
OBRA O SERVICIO	475.149	76.436	19,17	-9.570	-1,97
EVENTUALES CIRCUNSTANCIAS DE LA PRODUCCIÓN	530.482	76.686	16,90	-20.477	-3,72
INTERNIDAD	85.239	11.302	15,29	3.590	4,40
JUBILACIÓN ESPECIAL 64 AÑOS	165	22	15,38	8	5,10
RELEVO	2.252	269	13,57	207	10,12
TEMPORAL DE MINUSVÁLIDOS	1.264	241	23,56	3	0,24
PRÁCTICAS	4.563	-3	-0,07	-662	-12,67
FORMACIÓN	8.261	1.542	22,95	-1.699	-17,06
OTROS CONTRATOS	8.460	1.634	23,94	-1.105	-11,55
<b>JORNADA A TIEMPO PARCIAL:</b>					
OBRA O SERVICIO	115.571	16.711	16,90	-436	-0,38
EVENTUALES CIRCUNSTANCIAS DE LA PRODUCCIÓN	163.738	26.376	19,20	-8.736	-5,07
INTERNIDAD	36.213	6.632	22,42	3.440	10,50
RELEVO	451	-24	-5,05	7	1,58
JUBILACIÓN PARCIAL	2.199	118	5,67	-133	-5,70
TEMPORAL DE MINUSVÁLIDOS	379	82	27,61	156	69,96
PRÁCTICAS	726	39	5,68	-166	-18,61
OTROS CONTRATOS	2	2		1	100,00
<b>TOTAL CONTRATACIÓN DE CARÁCTER TEMPORAL</b>	<b>1.435.114</b>	<b>218.065</b>	<b>17,92</b>	<b>-35.584</b>	<b>-2,42</b>

	DATOS ABSOLUTOS MES	VARIACIONES			
		MES ANTERIOR		INTERANUAL (1)	
		ABSOLUTA	RELATIVA	ABSOLUTA	RELATIVA
<b>TOTAL CONTRATOS REGISTRADOS</b>	<b>1.625.492</b>	<b>239.512</b>	<b>17,28</b>	<b>-12.074</b>	<b>-0,74</b>

(1) Respecto al mismo mes del año anterior

## EVOLUCIÓN DE LA CONTRATACIÓN INDEFINIDA POR SEXO, EDAD Y SECTORES ECONÓMICOS

	DATOS ABSOLUTOS MES	VARIACIONES			
		MES ANTERIOR		INTERANUAL (1)	
		ABSOLUTA	RELATIVA	ABSOLUTA	RELATIVA
<b>POR SEXO Y EDAD</b>					
<b>HOMBRES</b>					
<25 AÑOS	20.243	2.364	13,22	3.193	18,73
25-44 AÑOS	65.318	7.630	13,23	4.630	7,63
>44 AÑOS	17.117	2.138	14,27	1.598	10,30
<b>MUJERES</b>					
<25 AÑOS	20.538	2.060	11,15	4.367	27,01
25-44 AÑOS	55.548	5.798	11,65	8.086	17,04
>44 AÑOS	11.614	1.457	14,34	1.636	16,40
<b>AMBOS SEXOS</b>					
<25 AÑOS	40.781	4.424	12,17	7.560	22,76
25-44 AÑOS	120.866	13.428	12,50	12.716	11,76
>44 AÑOS	28.731	3.595	14,30	3.234	12,68
<b>TOTAL</b>	<b>190.378</b>	<b>21.447</b>	<b>12,70</b>	<b>23.510</b>	<b>14,09</b>
<b>SECTORES</b>					
AGRICULTURA	4.682	1.161	32,97	10	0,21
INDUSTRIA	22.045	2.596	13,35	1.299	6,26
CONSTRUCCIÓN	21.204	2.996	16,45	2.705	14,62
SERVICIOS	142.447	14.694	11,50	19.496	15,86
<b>TOTAL</b>	<b>190.378</b>	<b>21.447</b>	<b>12,70</b>	<b>23.510</b>	<b>14,09</b>

## EVOLUCIÓN DE LA CONTRATACIÓN INDEFINIDA (CONVERSIONES) POR SEXO, EDAD Y SECTORES ECONÓMICOS

	DATOS ABSOLUTOS MES	VARIACIONES			
		MES ANTERIOR		INTERANUAL (1)	
		ABSOLUTA	RELATIVA	ABSOLUTA	RELATIVA
<b>POR SEXO Y EDAD</b>					
<b>HOMBRES</b>					
<25 AÑOS	8.460	947	12,60	-1.498	-15,04
25-44 AÑOS	26.839	4.047	17,76	-5.768	-17,69
>44 AÑOS	5.046	844	20,09	729	16,89
<b>MUJERES</b>					
<25 AÑOS	7.357	493	7,18	-848	-10,34
25-44 AÑOS	21.255	2.726	14,71	-2.210	-9,42
>44 AÑOS	3.327	526	18,78	408	13,98
<b>AMBOS SEXOS</b>					
<25 AÑOS	15.817	1.440	10,02	-2.346	-12,92
25-44 AÑOS	48.094	6.773	16,39	-7.978	-14,23
>44 AÑOS	8.373	1.370	19,56	1.137	15,71
<b>TOTAL</b>	<b>72.284</b>	<b>9.583</b>	<b>15,28</b>	<b>-9.187</b>	<b>-11,28</b>
<b>SECTORES</b>					
AGRICULTURA	961	56	6,19	-875	-47,66
INDUSTRIA	10.917	1.782	19,51	-1.455	-11,76
CONSTRUCCIÓN	9.977	1.592	18,99	-266	-2,60
SERVICIOS	50.429	6.153	13,90	-6.591	-11,56
<b>TOTAL</b>	<b>72.284</b>	<b>9.583</b>	<b>15,28</b>	<b>-9.187</b>	<b>-11,28</b>

(1) Respecto al mismo mes del año anterior

**EVOLUCIÓN DE LOS CONTRATOS INDEFINIDOS TOTALES SEGÚN MODALIDAD**

TIPO DE CONTRATO	DATOS ABSOLUTOS MES	VARIACIONES			
		MES ANTERIOR		INTERANUAL (1)	
		ABSOLUTA	RELATIVA	ABSOLUTA	RELATIVA
INDEFINIDO ORDINARIO (Bonif. / No Bonif.) (*)	87.003	8.262	10,49	22.360	34,59
INDEFINIDO FOMENTO DE LA CONTRATACIÓN INDEFINIDA	29.760	3.383	12,83	10.101	51,38
MINUSVÁLIDOS (Sólo bonificados)	258	46	21,70	29	12,66
MINUSVÁLIDOS F.C.I.	1.073	173	19,22	207	23,90
CONVERTIDOS EN INDEFINIDOS	72.284	9.583	15,28	-9.187	-11,28
<b>TOTAL CONTRATACIÓN INDEFINIDA</b>	<b>190.378</b>	<b>21.447</b>	<b>12,70</b>	<b>23.510</b>	<b>14,09</b>

**CONVERTIDOS EN INDEFINIDOS SEGÚN CONTRATO DE ORIGEN:**

OBRA O SERVICIO	14.497	3.019	26,30	-376	-2,53
EVENTUAL CIRCUNS. PRODUCCIÓN	52.346	6.069	13,11	-9.490	-15,35
INTERINIDAD	1.747	115	7,05	559	47,05
TEMPORAL DE INSERCIÓN		-1	-100,00		
TEMPORAL MINUSVÁLIDOS	323	22	7,31	11	3,53
SUSTITUCIÓN JUBILACIÓN 64 AÑOS	41	8	24,24	8	24,24
PRÁCTICAS	2.054	140	7,31	-119	-5,48
RELEVO	453	51	12,69	73	19,21
FORMACIÓN	795	160	25,20	160	25,20
OTROS CONTRATOS	28	0	0,00	-13	-31,71
<b>TOTAL CONVERTIDOS EN INDEFINIDOS</b>	<b>72.284</b>	<b>9.583</b>	<b>15,28</b>	<b>-9.187</b>	<b>-11,28</b>

(1) Respecto al mismo mes del año anterior

(\*) Con anterioridad al 01/01/07 este epígrafe no incluía los contratos bonificados.



**CONTRATOS INDEFINIDOS TOTALES SEGÚN MODALIDAD POR EDAD, SEXO Y SECTOR DE ACTIVIDAD ECONÓMICA**

TIPO DE CONTRATO	TOTALES		EDAD DEL TRABAJADOR				
	TOTAL	%	< 20	20 - 24	25 - 29	30 - 44	> =45
INDEFINIDO ORDINARIO (Bonif. / No Bonif.) (*)	87.003	45,70	3.603	11.489	17.199	43.761	10.951
INDEFINIDO FOMENTO DE LA CONTRATACIÓN INDEFINIDA	29.760	15,63	2.791	6.961	8.134	2.939	8.935
MINUSVÁLIDOS (Sólo bonificados)	258	0,14	3	21	24	130	80
MINUSVÁLIDOS F.C.I.	1.073	0,56	16	80	140	445	392
CONVERTIDOS EN INDEFINIDOS	72.284	37,97	2.659	13.158	18.084	30.010	8.373
<b>TOTAL CONTRATACIÓN INDEFINIDA</b>	<b>190.378</b>	<b>100,00</b>	<b>9.072</b>	<b>31.709</b>	<b>43.581</b>	<b>77.285</b>	<b>28.731</b>

**CONVERTIDOS EN INDEFINIDOS SEGÚN CONTRATO DE ORIGEN:**

OBRA O SERVICIO	14.497	20,06	226	1.824	3.194	6.754	2.499
EVENTUAL CIRCUNS. PRODUCCIÓN	52.346	72,42	2.044	9.900	13.070	21.831	5.501
INTERINIDAD	1.747	2,42	48	299	436	754	210
TEMPORAL DE INSERCIÓN							
TEMPORAL MINUSVÁLIDOS	323	0,45	3	23	53	150	94
SUSTITUCIÓN JUBILACIÓN 64 AÑOS	41	0,06		5	9	16	11
PRÁCTICAS	2.054	2,84	14	635	1.179	225	1
RELEVO	453	0,63		57	122	234	40
FORMACIÓN	795	1,10	323	413	20	33	6
OTROS CONTRATOS	28	0,04	1	2	1	13	11
<b>TOTAL CONVERTIDOS EN INDEFINIDOS</b>	<b>72.284</b>	<b>100,00</b>	<b>2.659</b>	<b>13.158</b>	<b>18.084</b>	<b>30.010</b>	<b>8.373</b>

TIPO DE CONTRATO	TOTAL	SEXO		SECTOR DE ACTIVIDAD ECONÓMICA			
		HOMBRES	MUJERES	AGRICULTURA	INDUSTRIA	CONSTRUCCIÓN	SERVICIOS
INDEFINIDO ORDINARIO (Bonif. / No Bonif.) (*)	87.003	47.524	39.479	3.322	7.794	8.436	67.451
INDEFINIDO FOMENTO DE LA CONTRATACIÓN INDEFINIDA	29.760	13.925	15.835	370	3.173	2.615	23.602
MINUSVÁLIDOS (Sólo bonificados)	258	159	99	5	24	30	199
MINUSVÁLIDOS F.C.I.	1.073	725	348	24	137	146	766
CONVERTIDOS EN INDEFINIDOS	72.284	40.345	31.939	961	10.917	9.977	50.429
<b>TOTAL CONTRATACIÓN INDEFINIDA</b>	<b>190.378</b>	<b>102.678</b>	<b>87.700</b>	<b>4.682</b>	<b>22.045</b>	<b>21.204</b>	<b>142.447</b>

**CONVERTIDOS EN INDEFINIDOS SEGÚN CONTRATO DE ORIGEN:**

OBRA O SERVICIO	14.497	9.802	4.695	279	2.180	5.127	6.911
EVENTUAL CIRCUNS. PRODUCCIÓN	52.346	27.866	24.480	657	7.761	4.444	39.484
INTERINIDAD	1.747	533	1.214	8	142	16	1.581
TEMPORAL DE INSERCIÓN							
TEMPORAL MINUSVÁLIDOS	323	231	92	1	70	19	233
SUSTITUCIÓN JUBILACIÓN 64 AÑOS	41	30	11		18	1	22
PRÁCTICAS	2.054	990	1.064	6	303	156	1.589
RELEVO	453	348	105	3	286	20	144
FORMACIÓN	795	532	263	5	154	190	446
OTROS CONTRATOS	28	13	15	2	3	4	19
<b>TOTAL CONVERTIDOS EN INDEFINIDOS</b>	<b>72.284</b>	<b>40.345</b>	<b>31.939</b>	<b>961</b>	<b>10.917</b>	<b>9.977</b>	<b>50.429</b>

(\*) Con anterioridad al 01/01/07 este epígrafe no incluía los contratos bonificados.

EVOLUCIÓN DE CONTRATOS TOTALES, INDEFINIDOS Y TEMPORALES SEGÚN VARIACIÓN MENSUAL Y ANUAL

AÑOS/MESES	TOTAL CONTRATOS			INDEFINIDOS				TEMPORALES			
	DATOS ABSOLUTOS	VARIACIÓN RELATIVA		DATOS ABSOLUTOS	% SOBRE TOTAL	VARIACIÓN RELATIVA		DATOS ABSOLUTOS	% SOBRE TOTAL	VARIACIÓN RELATIVA	
		MENSUAL	ANUAL			MENSUAL	ANUAL			MENSUAL	ANUAL
<b>AÑO 2003</b>											
ENERO	1.355.698	41,46	6,75	121.355	8,95%	49,29	10,00	1.234.343	91,05%	40,74	6,44
FEBRERO	1.197.509	-11,67	5,07	120.089	10,03%	-1,04	5,18	1.077.420	89,97%	-12,71	5,05
MARZO	1.127.638	-5,83	12,72	115.826	10,27%	-3,55	8,86	1.011.812	89,73%	-6,09	13,18
ABRIL	1.052.755	-6,64	-15,59	107.626	10,22%	-7,08	-14,88	945.129	89,78%	-6,59	-15,67
<b>MAYO</b>	<b>1.196.038</b>	<b>13,61</b>	<b>-3,39</b>	<b>108.383</b>	<b>9,06%</b>	<b>0,70</b>	<b>-6,86</b>	<b>1.087.655</b>	<b>90,94%</b>	<b>15,08</b>	<b>-3,03</b>
JUNIO	1.199.220	0,27	11,62	99.440	8,29%	-8,25	4,49	1.099.780	91,71%	1,11	12,31
JULIO	1.301.862	8,56	-1,22	95.906	7,37%	-3,55	-5,70	1.205.956	92,63%	9,65	-0,84
AGOSTO	970.553	-25,45	-4,76	67.539	6,96%	-29,58	-14,28	903.014	93,04%	-25,12	-3,97
SEPTIEMBRE	1.283.644	32,26	8,17	103.657	8,08%	53,48	-0,51	1.179.987	91,92%	30,67	9,00
OCTUBRE	1.557.842	21,36	0,81	132.619	8,51%	27,94	-6,38	1.425.223	91,49%	20,78	1,53
NOVIEMBRE	1.288.834	-17,27	9,04	107.113	8,31%	-19,23	0,62	1.181.721	91,69%	-17,09	9,87
DICIEMBRE	1.136.470	-11,82	18,59	90.215	7,94%	-15,78	10,98	1.046.255	92,06%	-11,46	19,29
<b>AÑO 2004</b>											
ENERO	1.390.153	22,32	2,54	113.783	8,18%	26,12	-6,24	1.276.370	91,82%	21,99	3,40
FEBRERO	1.382.830	-0,53	15,48	134.326	9,71%	18,05	11,86	1.248.504	90,29%	-2,18	15,88
MARZO	1.420.641	2,73	25,98	144.848	10,20%	7,83	25,06	1.275.793	89,80%	2,19	26,09
ABRIL	1.256.809	-11,53	19,38	126.813	10,09%	-12,45	17,83	1.129.996	89,91%	-11,43	19,56
<b>MAYO</b>	<b>1.278.684</b>	<b>1,74</b>	<b>6,91</b>	<b>122.697</b>	<b>9,60%</b>	<b>-3,25</b>	<b>13,21</b>	<b>1.155.987</b>	<b>90,40%</b>	<b>2,30</b>	<b>6,28</b>
JUNIO	1.391.623	8,83	16,04	117.330	8,43%	-4,37	17,99	1.274.293	91,57%	10,23	15,87
JULIO	1.486.989	6,85	14,22	110.801	7,45%	-5,56	15,53	1.376.188	92,55%	8,00	14,12
AGOSTO	1.125.142	-24,33	15,93	81.385	7,23%	-26,55	20,50	1.043.757	92,77%	-24,16	15,59
SEPTIEMBRE	1.475.755	31,16	14,97	123.422	8,36%	51,65	19,07	1.352.333	91,64%	29,56	14,61
OCTUBRE	1.472.055	-0,25	-5,51	127.838	8,68%	3,58	-3,61	1.344.217	91,32%	-0,60	-5,68
NOVIEMBRE	1.446.781	-1,72	12,26	124.812	8,63%	-2,37	16,52	1.321.969	91,37%	-1,66	11,87
DICIEMBRE	1.223.322	-15,45	7,64	91.663	7,49%	-26,56	1,61	1.131.659	92,51%	-14,40	8,16
<b>AÑO 2005</b>											
ENERO	1.284.958	5,04	-7,57	119.535	9,30%	30,41	5,06	1.165.423	90,70%	2,98	-8,69
FEBRERO	1.230.315	-4,25	-11,03	135.134	10,98%	13,05	0,60	1.095.181	89,02%	-6,03	-12,28
MARZO	1.307.345	6,26	-7,97	140.672	10,76%	4,10	-2,88	1.166.673	89,24%	6,53	-8,55
ABRIL	1.322.797	1,18	5,25	133.147	10,07%	-5,35	4,99	1.189.650	89,93%	1,97	5,28
<b>MAYO</b>	<b>1.429.695</b>	<b>8,08</b>	<b>11,81</b>	<b>134.439</b>	<b>9,40%</b>	<b>0,97</b>	<b>9,57</b>	<b>1.295.256</b>	<b>90,60%</b>	<b>8,88</b>	<b>12,05</b>
JUNIO	1.566.969	9,60	12,60	133.022	8,49%	-1,05	13,37	1.433.947	91,51%	10,71	12,53
JULIO	1.570.198	0,21	5,60	116.265	7,40%	-12,60	4,93	1.453.933	92,60%	1,39	5,65
AGOSTO	1.298.453	-17,31	15,40	92.117	7,09%	-20,77	13,19	1.206.336	92,91%	-17,03	15,58
SEPTIEMBRE	1.617.951	24,61	9,64	138.892	8,58%	50,78	12,53	1.479.059	91,42%	22,61	9,37
OCTUBRE	1.637.186	1,19	11,22	148.234	9,05%	6,73	15,95	1.488.952	90,95%	0,67	10,77
NOVIEMBRE	1.569.481	-4,14	8,48	142.901	9,10%	-3,60	14,49	1.426.580	90,90%	-4,19	7,91
DICIEMBRE	1.329.617	-15,28	8,69	108.480	8,16%	-24,09	18,35	1.221.137	91,84%	-14,40	7,91
<b>AÑO 2006</b>											
ENERO	1.472.539	10,75	14,60	159.739	10,85%	47,25	33,63	1.312.800	89,15%	7,51	12,65
FEBRERO	1.366.664	-7,19	11,08	160.557	11,75%	0,51	18,81	1.206.107	88,25%	-8,13	10,13
MARZO	1.555.516	13,82	18,98	176.266	11,33%	9,78	25,30	1.379.250	88,67%	14,36	18,22
ABRIL	1.304.213	-16,16	-1,40	145.658	11,17%	-17,36	9,40	1.158.555	88,83%	-16,00	-2,61
<b>MAYO</b>	<b>1.637.566</b>	<b>25,56</b>	<b>14,54</b>	<b>166.868</b>	<b>10,19%</b>	<b>14,56</b>	<b>24,12</b>	<b>1.470.698</b>	<b>89,81%</b>	<b>26,94</b>	<b>13,54</b>
JUNIO	1.655.753	1,11	5,67	152.484	9,21%	-8,62	14,63	1.503.269	90,79%	2,21	4,83
JULIO	1.670.892	0,91	6,41	168.285	10,07%	10,36	44,74	1.502.607	89,93%	-0,04	3,35
AGOSTO	1.322.920	-20,83	1,88	139.997	10,58%	-16,81	51,98	1.182.923	89,42%	-21,28	-1,94
SEPTIEMBRE	1.674.735	26,59	3,51	200.688	11,98%	43,35	44,49	1.474.047	88,02%	24,61	-0,34
OCTUBRE	1.819.192	8,63	11,12	239.673	13,17%	19,43	61,69	1.579.519	86,83%	7,16	6,08
NOVIEMBRE	1.660.499	-8,72	5,80	231.908	13,97%	-3,24	62,29	1.428.591	86,03%	-9,56	0,14
DICIEMBRE	1.386.283	-16,51	4,26	235.122	16,96%	1,39	116,74	1.151.161	83,04%	-19,42	-5,73
<b>AÑO 2007</b>											
ENERO	1.653.150	19,25	12,27	255.422	15,45%	8,63	59,90	1.397.728	84,55%	21,42	6,47
FEBRERO	1.408.327	-14,81	3,05	175.887	12,49%	-31,14	9,55	1.232.440	87,51%	-11,83	2,18
MARZO	1.564.432	11,08	0,57	193.165	12,35%	9,82	9,59	1.371.267	87,65%	11,26	-0,58
ABRIL	1.385.980	-11,41	6,27	168.931	12,19%	-12,55	15,98	1.217.049	87,81%	-11,25	5,05
<b>MAYO</b>	<b>1.625.492</b>	<b>17,28</b>	<b>-0,74</b>	<b>190.378</b>	<b>11,71%</b>	<b>12,70</b>	<b>14,09</b>	<b>1.435.114</b>	<b>88,29%</b>	<b>17,92</b>	<b>-2,42</b>
JUNIO											
JULIO											
AGOSTO											
SEPTIEMBRE											
OCTUBRE											
NOVIEMBRE											
DICIEMBRE											

**CONTRATACIÓN SEGÚN NÚMERO DE PERSONAS**

	AMBOS SEXOS			HOMBRES			MUJERES		
	CONTRATOS	PERSONAS	MEDIA	CONTRATOS	PERSONAS	MEDIA	CONTRATOS	PERSONAS	MEDIA
<b>TOTAL CONTRATOS</b>	<b>1.625.492</b>	<b>1.293.865</b>	<b>1,26</b>	<b>889.494</b>	<b>720.485</b>	<b>1,23</b>	<b>735.998</b>	<b>573.380</b>	<b>1,28</b>
<b>INDEFINIDOS</b>	<b>190.378</b>	<b>188.756</b>	<b>1,01</b>	<b>102.678</b>	<b>101.857</b>	<b>1,01</b>	<b>87.700</b>	<b>86.899</b>	<b>1,01</b>
<b>TEMPORALES</b>	<b>1.435.114</b>	<b>1.112.946</b>	<b>1,29</b>	<b>786.816</b>	<b>622.719</b>	<b>1,26</b>	<b>648.298</b>	<b>490.227</b>	<b>1,32</b>
OBRA O SERVICIO	590.720	491.940	1,20	392.100	328.078	1,20	198.620	163.862	1,21
EVENTUAL CC PRODUCCION	694.220	547.364	1,27	347.552	276.567	1,26	346.668	270.797	1,28
INTERINIDAD	121.452	90.006	1,35	29.903	23.245	1,29	91.549	66.761	1,37
TEMPORAL MINUSVALIDOS	1.643	1.625	1,01	1.127	1.113	1,01	516	512	1,01
TOTAL RELEVO	2.703	2.691	1,00	1.938	1.927	1,01	765	764	1,00
JUBILACION PARCIAL	2.199	2.179	1,01	1.838	1.824	1,01	361	355	1,02
SUSTITUCION POR JUBILACION 64 AÑOS	165	164	1,01	101	101	1,00	64	63	1,02
PRACTICAS	5.289	5.257	1,01	2.305	2.297	1,00	2.984	2.960	1,01
FORMACION	8.261	8.205	1,01	5.436	5.390	1,01	2.825	2.815	1,00
OTROS CONTRATOS	8.462	5.809	1,46	4.516	2.791	1,62	3.946	3.018	1,31

## EVOLUCIÓN DE CONTRATOS POR CC.AA. Y PROVINCIAS (\*)

PROVINCIA AUTONOMÍA	DATOS ABSOLUTOS MES	VARIACIONES			
		MES ANTERIOR		INTERANUAL (1)	
		ABSOLUTA	RELATIVA	ABSOLUTA	RELATIVA
ALMERÍA	25.423	1.942	8,27	-3.140	-10,99
CÁDIZ	48.204	5.175	12,03	-2.934	-5,74
CÓRDOBA	38.922	5.859	17,72	2.170	5,90
GRANADA	35.048	3.972	12,78	-101	-0,29
HUELVA	27.455	-261	-0,94	1.596	6,17
JAÉN	25.355	1.532	6,43	1.947	8,32
MÁLAGA	59.729	5.112	9,36	-4.141	-6,48
SEVILLA	89.815	12.864	16,72	-1.841	-2,01
ANDALUCÍA	349.951	36.195	11,54	-6.444	-1,81
HUESCA	7.992	2.638	49,27	624	8,47
TERUEL	3.682	1.059	40,37	211	6,08
ZARAGOZA	36.092	8.950	32,97	-71	-0,20
ARAGÓN	47.766	12.647	36,01	764	1,63
ASTURIAS	27.456	2.544	10,21	273	1,00
ILLES BALEARS	56.353	15.573	38,19	434	0,78
LAS PALMAS	33.466	2.059	6,56	-196	-0,58
STA. CRUZ DE TENERIFE	28.857	1.169	4,22	205	0,72
CANARIAS	62.323	3.228	5,46	9	0,01
CANTABRIA	17.437	1.423	8,89	228	1,32
ALBACETE	11.390	1.876	19,72	-491	-4,13
CIUDAD REAL	12.717	1.999	18,65	251	2,01
CUENCA	4.966	786	18,80	346	7,49
GUADALAJARA	10.024	1.272	14,53	87	0,88
TOLEDO	17.358	1.872	12,09	1.309	8,16
CASTILLA LA MANCHA	56.455	7.805	16,04	1.502	2,73
ÁVILA	3.436	3	0,09	-97	-2,75
BURGOS	10.689	1.700	18,91	172	1,64
LEÓN	11.054	2.021	22,37	527	5,01
PALENCIA	4.163	463	12,51	276	7,10
SALAMANCA	9.679	3.097	47,05	1.393	16,81
SEGOVIA	4.269	935	28,04	38	0,90
SORIA	2.677	585	27,96	272	11,31
VALLADOLID	17.131	3.504	25,71	-384	-2,19
ZAMORA	4.139	405	10,85	-456	-9,92
CASTILLA LEÓN	67.237	12.713	23,32	1.741	2,66
BARCELONA	187.005	31.840	20,52	-1.480	-0,79
GIRONA	22.391	1.542	7,40	-2.004	-8,21
LLEIDA	14.154	3.948	38,68	153	1,09
TARRAGONA	27.434	4.037	17,25	852	3,21
CATALUÑA	250.984	41.367	19,73	-2.479	-0,98
ALICANTE-ALACANT	51.782	7.899	18,00	-4.478	-7,96
CASTELLÓN-CASTELLÓ	20.067	3.117	18,39	-112	-0,56
VALENCIA-VALÈNCIA	102.405	19.762	23,91	5.087	5,23
COM. VALENCIANA	174.254	30.778	21,45	497	0,29
BADAJOS	28.940	3.919	15,66	-2.131	-6,86
CÁCERES	13.890	3.668	35,88	-803	-5,47
EXTREMADURA	42.830	7.587	21,53	-2.934	-6,41
A CORUÑA	31.974	5.632	21,38	2.003	6,68
LUGO	6.385	910	16,62	-515	-7,46
OURENSE	5.677	719	14,50	372	7,01
PONTEVEDRA	29.355	4.036	15,94	122	0,42
GALICIA	73.391	11.297	18,19	1.982	2,78
MADRID	206.306	16.250	8,55	-15.441	-6,96
MURCIA	79.004	17.334	28,11	487	0,62
NAVARRA	22.278	3.871	21,03	726	3,37
ÁLAVA	13.565	3.472	34,40	1.379	11,32
GUIPÚZCOA	21.563	3.771	21,19	484	2,30
VIZCAYA	42.237	8.803	26,33	3.866	10,08
PAÍS VASCO	77.365	16.046	26,17	5.729	8,00
LA RIOJA	11.024	2.568	30,37	542	5,17
CEUTA	1.270	16	1,28	117	10,15
MELILLA	1.294	135	11,65	42	3,35
EXTRANJERO	514	135	35,62	151	41,60
<b>TOTAL</b>	<b>1.625.492</b>	<b>239.512</b>	<b>17,28</b>	<b>-12.074</b>	<b>-0,74</b>

(1) Respecto al mismo mes del año anterior

(\*) Incluye contratos convertidos en indefinidos

## EVOLUCIÓN DE CONTRATOS INDEFINIDOS POR CC.AA. Y PROVINCIAS (\*)

PROVINCIA AUTONOMÍA	DATOS ABSOLUTOS MES	VARIACIONES			
		MES ANTERIOR		INTERANUAL (1)	
		ABSOLUTA	RELATIVA	ABSOLUTA	RELATIVA
ALMERÍA	1.904	289	17,89	257	15,60
CÁDIZ	2.525	271	12,02	169	7,17
CÓRDOBA	1.338	173	14,85	71	5,60
GRANADA	1.991	172	9,46	360	22,07
HUELVA	973	260	36,47	209	27,36
JAÉN	1.129	146	14,85	138	13,93
MÁLAGA	5.189	559	12,07	301	6,16
SEVILLA	5.280	812	18,17	1.091	26,04
ANDALUCÍA	20.329	2.682	15,20	2.596	14,64
HUESCA	773	122	18,74	91	13,34
TERUEL	508	112	28,28	80	18,69
ZARAGOZA	4.150	622	17,63	684	19,73
ARAGÓN	5.431	856	18,71	855	18,68
ASTURIAS	2.775	68	2,51	497	21,82
ILLES BALEARS	7.417	1.335	21,95	849	12,93
LAS PALMAS	4.470	63	1,43	456	11,36
STA. CRUZ DE TENERIFE	4.008	507	14,48	834	26,28
CANARIAS	8.478	570	7,21	1.290	17,95
CANTABRIA	2.058	507	32,69	386	23,09
ALBACETE	1.235	267	27,58	-43	-3,36
CIUDAD REAL	1.433	309	27,49	-147	-9,30
CUENCA	878	176	25,07	209	31,24
GUADALAJARA	959	90	10,36	173	22,01
TOLEDO	2.590	437	20,30	438	20,35
CASTILLA LA MANCHA	7.095	1.279	21,99	630	9,74
ÁVILA	482	75	18,43	181	60,13
BURGOS	1.181	91	8,35	167	16,47
LEÓN	1.469	296	25,23	333	29,31
PALENCIA	414	46	12,50	129	45,26
SALAMANCA	1.080	232	27,36	312	40,63
SEGOVIA	587	84	16,70	38	6,92
SORIA	308	42	15,79	63	25,71
VALLADOLID	1.686	345	25,73	383	29,39
ZAMORA	435	31	7,67	113	35,09
CASTILLA LEÓN	7.642	1.242	19,41	1.719	29,02
BARCELONA	30.928	4.178	15,62	4.103	15,30
GIRONA	4.240	-336	-7,34	29	0,69
LLEIDA	1.875	303	19,27	55	3,02
TARRAGONA	5.122	1.030	25,17	1.089	27,00
CATALUÑA	42.165	5.175	13,99	5.276	14,30
ALICANTE-ALACANT	6.453	747	13,09	-1	-0,02
CASTELLÓN-CASTELLÓ	2.848	442	18,37	34	1,21
VALENCIA-VALÈNCIA	10.342	1.301	14,39	1.078	11,64
COM. VALENCIANA	19.643	2.490	14,52	1.111	6,00
BADAJOS	1.475	236	19,05	311	26,72
CÁCERES	946	200	26,81	356	60,34
EXTREMADURA	2.421	436	21,96	667	38,03
A CORUÑA	3.082	417	15,65	382	14,15
LUGO	821	7	0,86	69	9,18
OURENSE	696	49	7,57	99	16,58
PONTEVEDRA	2.849	312	12,30	417	17,15
GALICIA	7.448	785	11,78	967	14,92
MADRID	39.854	972	2,50	4.440	12,54
MURCIA	6.971	1.241	21,66	374	5,67
NAVARRA	2.367	309	15,01	412	21,07
ÁLAVA	1.101	150	15,77	166	17,75
GUIPÚZCOA	1.797	371	26,02	178	10,99
VIZCAYA	3.544	578	19,49	690	24,18
PAÍS VASCO	6.442	1.099	20,57	1.034	19,12
LA RIOJA	1.558	378	32,03	340	27,91
CEUTA	114	-2	-1,72	17	17,53
MELILLA	132	10	8,20	30	29,41
EXTRANJERO	38	15	65,22	20	111,11
<b>TOTAL</b>	<b>190.378</b>	<b>21.447</b>	<b>12,70</b>	<b>23.510</b>	<b>14,09</b>

(1) Respecto al mismo mes del año anterior

(\*) Incluye contratos convertidos en indefinidos

## EVOLUCIÓN DE CONTRATOS TEMPORALES POR CC.AA. Y PROVINCIAS

PROVINCIA AUTONOMÍA	DATOS ABSOLUTOS MES	VARIACIONES			
		MES ANTERIOR		INTERANUAL (1)	
		ABSOLUTA	RELATIVA	ABSOLUTA	RELATIVA
ALMERÍA	23.519	1.653	7,56	-3.397	-12,62
CÁDIZ	45.679	4.904	12,03	-3.103	-6,36
CÓRDOBA	37.584	5.686	17,83	2.099	5,92
GRANADA	33.057	3.800	12,99	-461	-1,38
HUELVA	26.482	-521	-1,93	1.387	5,53
JAÉN	24.226	1.386	6,07	1.809	8,07
MÁLAGA	54.540	4.553	9,11	-4.442	-7,53
SEVILLA	84.535	12.052	16,63	-2.932	-3,35
<b>ANDALUCÍA</b>	<b>329.622</b>	<b>33.513</b>	<b>11,32</b>	<b>-9.040</b>	<b>-2,67</b>
HUESCA	7.219	2.516	53,50	533	7,97
TERUEL	3.174	947	42,52	131	4,30
ZARAGOZA	31.942	8.328	35,27	-755	-2,31
<b>ARAGÓN</b>	<b>42.335</b>	<b>11.791</b>	<b>38,60</b>	<b>-91</b>	<b>-0,21</b>
ASTURIAS	24.681	2.476	11,15	-224	-0,90
<b>ILLES BALEARS</b>	<b>48.936</b>	<b>14.238</b>	<b>41,03</b>	<b>-415</b>	<b>-0,84</b>
LAS PALMAS	28.996	1.996	7,39	-652	-2,20
STA. CRUZ DE TENERIFE	24.849	662	2,74	-629	-2,47
<b>CANARIAS</b>	<b>53.845</b>	<b>2.658</b>	<b>5,19</b>	<b>-1.281</b>	<b>-2,32</b>
CANTABRIA	15.379	916	6,33	-158	-1,02
ALBACETE	10.155	1.609	18,83	-448	-4,23
CIUDAD REAL	11.284	1.690	17,62	398	3,66
CUENCA	4.088	610	17,54	137	3,47
GUADALAJARA	9.065	1.182	14,99	-86	-0,94
TOLEDO	14.768	1.435	10,76	871	6,27
<b>CASTILLA LA MANCHA</b>	<b>49.360</b>	<b>6.526</b>	<b>15,24</b>	<b>872</b>	<b>1,80</b>
ÁVILA	2.954	-72	-2,38	-278	-8,60
BURGOS	9.508	1.609	20,37	5	0,05
LEÓN	9.585	1.725	21,95	194	2,07
PALENCIA	3.749	417	12,52	147	4,08
SALAMANCA	8.599	2.865	49,97	1.081	14,38
SEGOVIA	3.682	851	30,06	0	0,00
SORIA	2.369	543	29,74	209	9,68
VALLADOLID	15.445	3.159	25,71	-767	-4,73
ZAMORA	3.704	374	11,23	-569	-13,32
<b>CASTILLA LEÓN</b>	<b>59.595</b>	<b>11.471</b>	<b>23,84</b>	<b>22</b>	<b>0,04</b>
BARCELONA	156.077	27.662	21,54	-5.583	-3,45
GIRONA	18.151	1.878	11,54	-2.033	-10,07
LLEIDA	12.279	3.645	42,22	98	0,80
TARRAGONA	22.312	3.007	15,58	-237	-1,05
<b>CATALUÑA</b>	<b>208.819</b>	<b>36.192</b>	<b>20,97</b>	<b>-7.755</b>	<b>-3,58</b>
ALICANTE-ALACANT	45.329	7.152	18,73	-4.477	-8,99
CASTELLÓN-CASTELLÓ	17.219	2.675	18,39	-146	-0,84
VALENCIA-VALÈNCIA	92.063	18.461	25,08	4.009	4,55
<b>COM. VALENCIANA</b>	<b>154.611</b>	<b>28.288</b>	<b>22,39</b>	<b>-614</b>	<b>-0,40</b>
BADAJOS	27.465	3.683	15,49	-2.442	-8,17
CÁCERES	12.944	3.468	36,60	-1.159	-8,22
<b>EXTREMADURA</b>	<b>40.409</b>	<b>7.151</b>	<b>21,50</b>	<b>-3.601</b>	<b>-8,18</b>
A CORUÑA	28.892	5.215	22,03	1.621	5,94
LUGO	5.564	903	19,37	-584	-9,50
OURENSE	4.981	670	15,54	273	5,80
PONTEVEDRA	26.506	3.724	16,35	-295	-1,10
<b>GALICIA</b>	<b>65.943</b>	<b>10.512</b>	<b>18,96</b>	<b>1.015</b>	<b>1,56</b>
MADRID	166.452	15.278	10,11	-19.881	-10,67
MURCIA	72.033	16.093	28,77	113	0,16
NAVARRA	19.911	3.562	21,79	314	1,60
ALAVA	12.464	3.322	36,34	1.213	10,78
GUIPÚZCOA	19.766	3.400	20,77	306	1,57
VIZCAYA	38.693	8.225	27,00	3.176	8,94
<b>PAÍS VASCO</b>	<b>70.923</b>	<b>14.947</b>	<b>26,70</b>	<b>4.695</b>	<b>7,09</b>
LA RIOJA	9.466	2.190	30,10	202	2,18
CEUTA	1.156	18	1,58	100	9,47
MELILLA	1.162	125	12,05	12	1,04
EXTRANJERO	476	120	33,71	131	37,97
<b>TOTAL</b>	<b>1.435.114</b>	<b>218.065</b>	<b>17,92</b>	<b>-35.584</b>	<b>-2,42</b>

(1) Respecto al mismo mes del año anterior

## CONTRATOS TOTALES, INDEFINIDOS Y TEMPORALES POR CC.AA. Y PROVINCIAS. DATOS ACUMULADOS

PROVINCIA	TOTAL (*)	INDEFINIDOS (*)	% S / TOTAL	TEMPORALES	% S / TOTAL
AUTONOMÍA					
ALMERÍA	121.284	9.911	8,17	111.373	91,83
CÁDIZ	222.556	14.008	6,29	208.548	93,71
CÓRDOBA	209.672	8.189	3,91	201.483	96,09
GRANADA	177.374	11.282	6,36	166.092	93,64
HUELVA	153.286	4.894	3,19	148.392	96,81
JAÉN	198.911	5.998	3,02	192.913	96,98
MÁLAGA	287.183	26.353	9,18	260.830	90,82
SEVILLA	418.051	29.475	7,05	388.576	92,95
ANDALUCÍA	1.788.317	110.110	6,16	1.678.207	93,84
HUESCA	29.961	4.034	13,46	25.927	86,54
TERUEL	14.416	2.313	16,04	12.103	83,96
ZARAGOZA	155.460	20.916	13,45	134.544	86,55
ARAGÓN	199.837	27.263	13,64	172.574	86,36
ASTURIAS	125.669	15.252	12,14	110.417	87,86
ILLES BALEARS	197.139	29.227	14,83	167.912	85,17
LAS PALMAS	167.247	23.250	13,90	143.997	86,10
STA. CRUZ DE TENERIFE	147.724	19.390	13,13	128.334	86,87
CANARIAS	314.971	42.640	13,54	272.331	86,46
CANTABRIA	80.816	9.837	12,17	70.979	87,83
ALBACETE	49.784	6.156	12,37	43.628	87,63
CIUDAD REAL	59.052	6.558	11,11	52.494	88,89
CUENCA	22.658	3.430	15,14	19.228	84,86
GUADALAJARA	48.592	4.795	9,87	43.797	90,13
TOLEDO	82.858	12.009	14,49	70.849	85,51
CASTILLA LA MANCHA	262.944	32.948	12,53	229.996	87,47
ÁVILA	19.771	3.111	15,74	16.660	84,26
BURGOS	49.134	6.513	13,26	42.621	86,74
LEÓN	49.033	7.265	14,82	41.768	85,18
PALENCIA	19.540	2.171	11,11	17.369	88,89
SALAMANCA	41.868	6.530	15,60	35.338	84,40
SEGOVIA	18.577	2.875	15,48	15.702	84,52
SORIA	11.806	1.499	12,70	10.307	87,30
VALLADOLID	77.101	9.115	11,82	67.986	88,18
ZAMORA	20.437	2.322	11,36	18.115	88,64
CASTILLA LEÓN	307.267	41.401	13,47	265.866	86,53
BARCELONA	880.273	159.326	18,10	720.947	81,90
GIRONA	102.229	22.047	21,57	80.182	78,43
LLEIDA	59.938	10.402	17,35	49.536	82,65
TARRAGONA	121.541	21.485	17,68	100.056	82,32
CATALUÑA	1.163.981	213.260	18,32	950.721	81,68
ALICANTE-ALACANT	240.580	33.132	13,77	207.448	86,23
CASTELLÓN-CASTELLÓ	90.922	14.145	15,56	76.777	84,44
VALENCIA-VALÈNCIA	453.636	52.884	11,66	400.752	88,34
COM. VALENCIANA	785.138	100.161	12,76	684.977	87,24
BADAJOS	129.608	7.880	6,08	121.728	93,92
CÁCERES	57.732	4.628	8,02	53.104	91,98
EXTREMADURA	187.340	12.508	6,68	174.832	93,32
A CORUÑA	150.474	18.227	12,11	132.247	87,89
LUGO	30.548	5.113	16,74	25.435	83,26
OURENSE	27.455	4.086	14,88	23.369	85,12
PONTEVEDRA	136.444	16.311	11,95	120.133	88,05
GALICIA	344.921	43.737	12,68	301.184	87,32
MADRID	1.042.175	215.281	20,66	826.894	79,34
MURCIA	327.003	34.572	10,57	292.431	89,43
NAVARRA	101.727	12.214	12,01	89.513	87,99
ÁLAVA	57.363	5.498	9,58	51.865	90,42
GUIPÚZCOA	101.100	10.363	10,25	90.737	89,75
VIZCAYA	187.122	18.653	9,97	168.469	90,03
PAÍS VASCO	345.585	34.514	9,99	311.071	90,01
LA RIOJA	47.023	7.010	14,91	40.013	85,09
CEUTA	6.686	839	12,55	5.847	87,45
MELILLA	6.817	864	12,67	5.953	87,33
EXTRANJERO	2.025	145	7,16	1.880	92,84
<b>TOTAL</b>	<b>7.637.381</b>	<b>983.783</b>	<b>12,88</b>	<b>6.653.598</b>	<b>87,12</b>

(\*) Incluye contratos convertidos en indefinidos

**ANEXO 3**

PRESTACIONES



**SÍNTESIS DE DATOS NACIONALES DE PRESTACIONES POR DESEMPLEO**

Abril de 2005, 2006 y 2007

	2005	2006	INCREMENTO S/ 2005	2006 (%)	2007	INCREMENTO 2006	2007 S/ (%)
<b>SOLICITUDES</b>	<b>329.553</b>	<b>277.752</b>	<b>-15,7</b>		<b>338.164</b>	<b>21,8</b>	
Prestación Contributiva	189.120	175.228	-7,3		220.692	25,9	
Subsidio	76.141	68.741	-9,7		75.944	10,5	
Renta Activa de Inserción	29.628	1.070	-96,4		11.046	932,3	
Subsidio Eventuales Agrarios	34.664	32.713	-5,6		30.482	-6,8	
<b>ALTAS</b>	<b>284.493</b>	<b>244.476</b>	<b>-14,1</b>		<b>300.698</b>	<b>23,0</b>	
Prestación Contributiva	180.995	162.587	-10,2		206.081	26,8	
Subsidio	68.029	60.510	-11,1		66.837	10,5	
Renta Activa de Inserción	11.182	964	-91,4		7.931	722,7	
Subsidio Eventuales Agrarios	24.287	20.415	-15,9		19.849	-2,8	
<b>PLAZO DE RECONOCIMIENTO</b>	<b>12</b>	<b>10</b>	<b>-16,7</b>		<b>7</b>	<b>-30,0</b>	
<b>BENEFICIARIOS</b>	<b>1.262.264</b>	<b>1.270.781</b>	<b>0,7</b>		<b>1.354.043</b>	<b>6,6</b>	
Prestación Contributiva	666.115	684.874	2,8		716.877	4,7	
Subsidio	370.417	371.063	0,2		394.093	6,2	
Renta Activa de Inserción	41.779	38.232	-8,5		73.663	92,7	
Subsidio Eventuales Agrarios	183.953	176.612	-4,0		169.410	-4,1	
<b>COBERTURAS</b>							
Bruta	65,21	67,72	3,8		75,95	12,2	
Neta	74,89	78,06	4,2		89,03	14,1	
<b>GASTOS (Miles de Euros)</b>	<b>1.050.827</b>	<b>1.130.159</b>	<b>7,5</b>		<b>1.177.760</b>	<b>4,2</b>	
Prestación Contributiva	784.034	852.680	8,8		886.446	4,0	
Subsidio	181.437	189.002	4,2		192.926	2,1	
Renta Activa de Inserción	15.265	17.269	13,1		31.005	79,5	
Subsidio Eventuales Agrarios	70.091	71.208	1,6		67.383	-5,4	
<b>GASTO MEDIO POR BENEFICIARIO</b>	<b>909,5</b>	<b>967,8</b>	<b>6,4</b>		<b>937,3</b>	<b>-3,2</b>	
(Euros/mes)							

Fuente: Datos provisionales del Servicio Público de Empleo Estatal

Notas:

Gastos contabilizados en el mes de mayo y devengados en el mes de abril.

Los gastos incluyen las cotizaciones a la Seguridad Social

Los gastos de subsidio por desempleo incluyen los de Renta Agraria

En los gastos medios por beneficiario no se incluyen los gastos del subsidio para trabajadores eventuales agrarios (REASS)

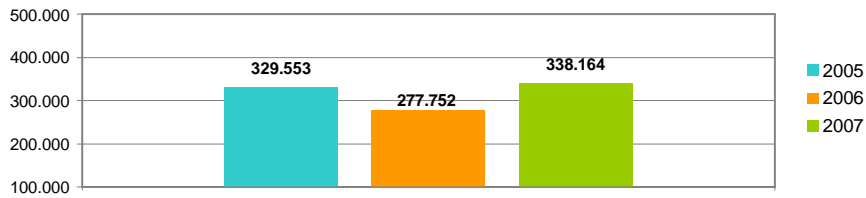
Beneficiarios, altas y solicitudes del mes de abril.

Coberturas históricas calculadas con datos de paro SILEE.

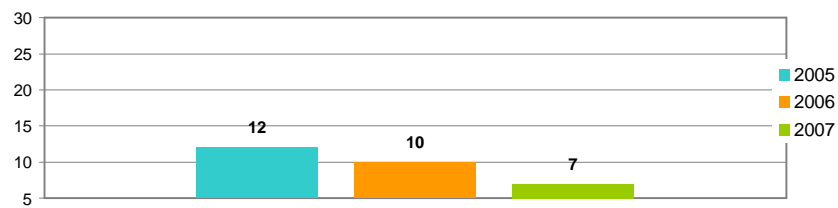
SÍNTESIS DE DATOS NACIONALES DE PRESTACIONES DE DESEMPLEO

ABRIL 2005, 2006 y 2007

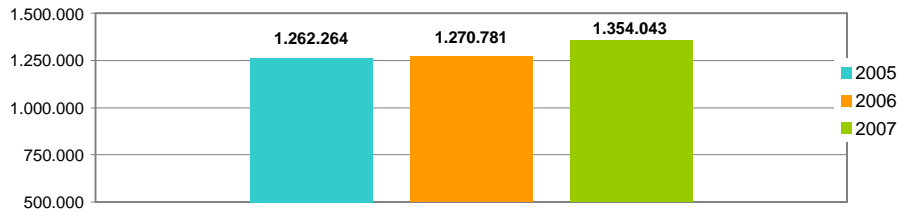
SOLICITUDES



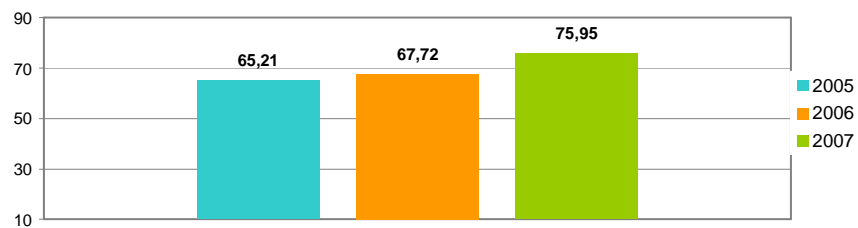
PLAZO DE RECONOCIMIENTO



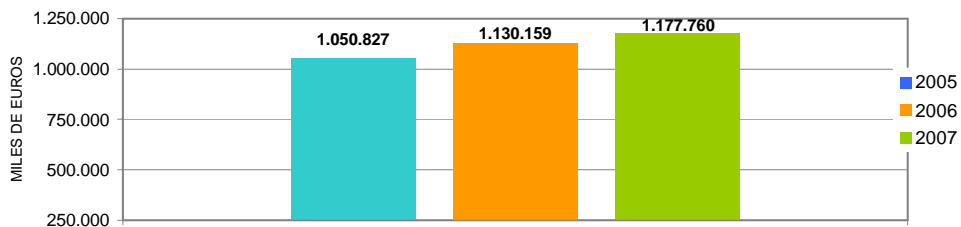
BENEFICIARIOS



COBERTURA



GASTOS



SOLICITUDES, ALTAS Y PLAZO DE RECONOCIMIENTO POR PROVINCIAS

(Abril)

Provincias	Solicitudes					Altas					Plazo de Reconocimiento (días)
	Prestación Contributiva	Subsidio	Renta Activa de Inserción	Subsidio Eventuales Agrarios	Total	Prestación Contributiva	Subsidio	Renta Activa de Inserción	Subsidio Eventuales Agrarios	Total	
Alava	1.521	311	8		1.840	1.390	287	4		1.681	6
Albacete	1.569	822	159		2.550	1.447	747	131		2.325	8
Alicante	8.150	2.786	520		11.456	6.792	2.003	319		9.114	10
Almería	3.170	1.669	157	778	5.774	2.602	1.301	92	477	4.472	11
Ávila	632	198	22		852	460	170	14		644	12
Badajoz	2.594	2.922	811	2.918	9.245	2.456	2.873	562	1.879	7.770	3
Illes Balears	4.082	1.970	67		6.119	3.828	1.797	48		5.673	11
Barcelona	23.560	5.690	407		29.657	21.368	4.526	263		26.157	2
Burgos	1.380	366	41		1.787	1.351	317	34		1.702	7
Cáceres	1.760	1.228	166	1.623	4.777	1.449	1.086	104	875	3.514	7
Cádiz	6.775	3.762	1.082	1.976	13.595	6.917	3.348	757	1.282	12.304	9
Castellón	2.890	1.374	22		4.286	2.660	915	19		3.594	10
Ciudad Real	1.780	1.186	114		3.080	1.643	1.036	90		2.769	2
Córdoba	3.541	2.853	537	4.914	11.845	3.398	2.948	403	3.281	10.030	12
A Coruña	5.104	1.852	359		7.315	5.122	1.745	251		7.118	6
Cuenca	720	439	28		1.187	657	390	32		1.079	4
Girona	2.554	891	37		3.482	2.416	776	17		3.209	6
Granada	3.560	2.555	279	3.325	9.719	3.161	2.567	211	2.142	8.081	5
Guadalajara	895	220	14		1.129	875	197	11		1.083	2
Guipuzcoa	3.011	611	70		3.692	2.829	581	40		3.450	7
Huelva	2.745	1.449	205	1.497	5.896	2.665	1.400	136	728	4.929	11
Huesca	855	171	8		1.034	789	145	6		940	4
Jaén	3.085	2.413	313	5.062	10.873	2.953	2.343	194	2.594	8.084	10
León	1.552	660	159		2.371	1.350	538	115		2.003	8
Lleida	1.286	322	19		1.627	1.171	290	9		1.470	6
La Rioja	1.372	252	10		1.634	1.206	214	5		1.425	11
Lugo	1.149	488	99		1.736	1.076	446	90		1.612	6
Madrid	32.730	4.442	411		37.583	30.641	3.584	285		34.510	6
Málaga	6.516	3.107	539	2.108	12.270	6.539	2.904	443	1.667	11.553	8
Murcia	11.059	2.440	221		13.720	9.685	1.921	131		11.737	12
Navarra	3.309	649	55		4.013	3.006	546	31		3.583	6
Ourense	1.073	635	162		1.870	1.036	565	120		1.721	7
Asturias	4.576	2.024	182		6.782	4.225	1.552	168		5.945	4
Palencia	1.425	226	48		1.699	1.379	191	31		1.601	10
Las Palmas	6.093	2.987	656		9.736	5.511	2.547	519		8.577	5
Pontevedra	5.051	2.181	308		7.540	5.237	2.153	221		7.611	4
Salamanca	1.277	542	143		1.962	1.149	462	109		1.720	4
S.C.Tenerife	4.504	2.305	334		7.143	4.297	1.953	259		6.509	13
Cantabria	2.613	709	121		3.443	2.658	689	96		3.443	5
Segovia	600	107	12		719	528	76	5		609	6
Sevilla	9.137	5.298	1.148	6.281	21.864	8.319	5.414	873	4.924	19.530	9
Soria	276	68	8		352	239	49	7		295	3
Tarragona	3.137	959	53		4.149	2.982	764	33		3.779	7
Teruel	438	134	12		584	394	104	5		503	3
Toledo	7.237	835	92		8.164	7.071	693	52		7.816	5
Valencia	13.573	3.897	360		17.830	13.407	3.072	244		16.723	9
Valladolid	4.036	487	113		4.636	4.099	381	79		4.559	9
Vizcaya	5.592	1.083	72		6.747	5.126	995	55		6.176	5
Zamora	560	290	48		898	495	236	43		774	2
Zaragoza	4.116	685	90		4.891	3.579	512	58		4.149	5
Ceuta	237	192	50		479	196	170	57		423	5
Melilla	235	202	95		532	252	318	50		620	30
<b>TOTAL</b>	<b>220.692</b>	<b>75.944</b>	<b>11.046</b>	<b>30.482</b>	<b>338.164</b>	<b>206.081</b>	<b>66.837</b>	<b>7.931</b>	<b>19.849</b>	<b>300.698</b>	<b>7</b>

Solicitudes, altas y plazo de reconocimiento del mes de abril.

PLAZO DE RECONOCIMIENTO



**SOLICITUDES, ALTAS Y PLAZO DE RECONOCIMIENTO POR COMUNIDADES AUTÓNOMAS (Abril)**

Comunidades Autónomas	Solicitudes					Altas					Plazo de Reconocimiento (días)
	Prestación Contributiva	Subsidio	Renta Activa de Inserción	Subsidio Eventuales Agrarios	Total	Prestación Contributiva	Subsidio	Renta Activa de Inserción	Subsidio Eventuales Agrarios	Total	
Andalucía	38.529	23.106	4.260	25.941	91.836	36.554	22.225	3.109	17.095	78.983	9
Aragón	5.409	990	110		6.509	4.762	761	69		5.592	5
Asturias	4.576	2.024	182		6.782	4.225	1.552	168		5.945	4
Illes Balears	4.082	1.970	67		6.119	3.828	1.797	48		5.673	11
Canarias	10.597	5.292	990		16.879	9.808	4.500	778		15.086	8
Cantabria	2.613	709	121		3.443	2.658	689	96		3.443	5
Castilla León	11.738	2.944	594		15.276	11.050	2.420	437		13.907	7
Castilla La mancha	12.201	3.502	407		16.110	11.693	3.063	316		15.072	4
Cataluña	30.537	7.862	516		38.915	27.937	6.356	322		34.615	3
C. Valenciana	24.613	8.057	902		33.572	22.859	5.990	582		29.431	10
Extremadura	4.354	4.150	977	4.541	14.022	3.905	3.959	666	2.754	11.284	4
Galicia	12.377	5.156	928		18.461	12.471	4.909	682		18.062	5
Madrid	32.730	4.442	411		37.583	30.641	3.584	285		34.510	6
Murcia	11.059	2.440	221		13.720	9.685	1.921	131		11.737	12
Navarra	3.309	649	55		4.013	3.006	546	31		3.583	6
País Vasco	10.124	2.005	150		12.279	9.345	1.863	99		11.307	6
La Rioja	1.372	252	10		1.634	1.206	214	5		1.425	11
Ceuta	237	192	50		479	196	170	57		423	5
Melilla	235	202	95		532	252	318	50		620	30
<b>TOTAL</b>	<b>220.692</b>	<b>75.944</b>	<b>11.046</b>	<b>30.482</b>	<b>338.164</b>	<b>206.081</b>	<b>66.837</b>	<b>7.931</b>	<b>19.849</b>	<b>300.698</b>	<b>7</b>

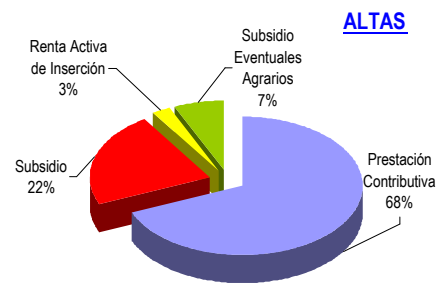
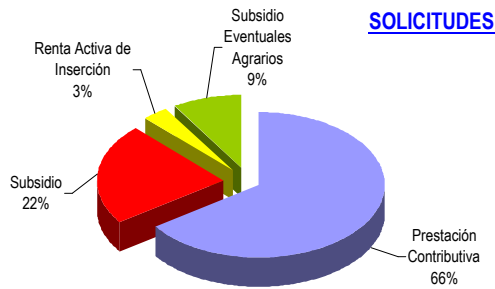
**Notas informativas:**

Solicitudes y altas del mes de abril.

El dato de solicitudes indica el número de expedientes de prestaciones recibidas.

El dato de altas indica el número de expedientes reconocidos, tanto inicialmente como por reanudación de las prestaciones, sin incluir las altas tras las prórrogas del subsidio y en el caso de RAI, indica el dato de participantes en el programa.

El plazo de reconocimiento indica el número de días que median entre la fecha de solicitud y la fecha de resolución.



**BENEFICIARIOS DE PRESTACIONES POR DESEMPLEO Y COBERTURAS POR PROVINCIAS**

(Abril)

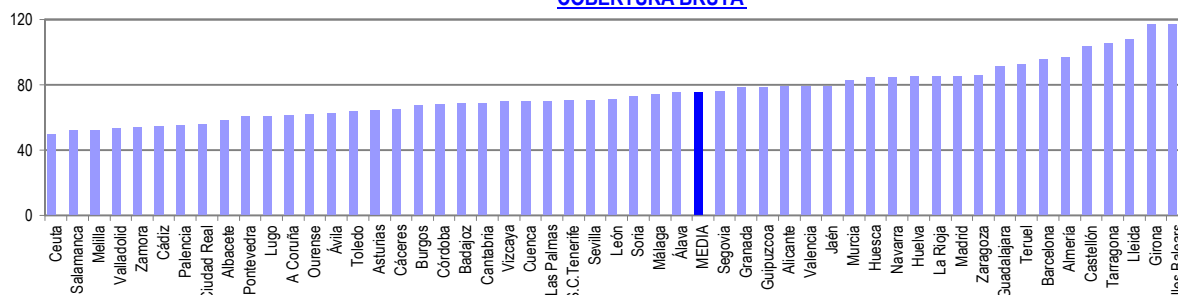
Provincias	Beneficiarios					Coberturas	
	Prestación Contributiva	Subsidio	Renta Activa de Inserción	Subsidio Eventuales Agrarios (1)	Total	Bruta	Neta
Álava	4.447	1.821	47		6.315	75,83	81,22
Albacete	5.084	4.575	1.203		10.862	58,68	70,23
Alicante	30.805	16.211	3.791		50.807	79,18	88,78
Almería	9.198	6.460	881	5.075	21.614	97,32	125,35
Ávila	2.090	1.319	142		3.551	62,82	80,30
Badajoz	9.200	13.236	5.365	14.559	42.360	68,75	87,59
Illes Balears	16.059	11.248	358		27.665	117,34	121,51
Barcelona	104.304	36.602	2.017		142.923	95,80	103,16
Burgos	4.829	2.063	303		7.195	68,05	79,08
Cáceres	5.228	5.668	972	9.214	21.082	65,39	72,76
Cádiz	21.041	16.885	7.839	12.416	58.181	54,64	78,94
Castellón	8.337	2.710	92		11.139	104,19	109,80
Ciudad Real	5.778	5.894	734		12.406	56,27	66,78
Córdoba	11.555	11.882	3.285	25.277	51.999	68,22	84,90
A Coruña	17.940	12.394	2.449		32.783	61,50	75,69
Cuenca	2.234	1.952	207		4.393	70,21	84,02
Girona	11.970	4.833	152		16.955	117,26	124,00
Granada	12.723	11.366	1.925	18.558	44.572	78,55	90,94
Guadalajara	3.239	1.288	42		4.569	91,26	97,06
Guipuzcoa	9.253	4.688	335		14.276	78,93	85,34
Huelva	7.562	6.858	1.401	11.670	27.491	85,12	129,17
Huesca	2.391	773	65		3.229	84,71	96,25
Jaén	8.481	8.665	1.829	18.776	37.751	79,33	107,11
León	6.430	4.906	947		12.283	71,43	92,12
Lleida	5.073	2.054	71		7.198	108,05	120,84
La Rioja	4.569	1.435	108		6.112	85,34	93,17
Lugo	3.939	3.346	664		7.949	60,98	75,84
Madrid	103.870	30.867	2.732		137.469	85,37	92,22
Málaga	27.433	15.186	3.910	13.076	59.605	74,63	91,68
Murcia	17.277	8.082	1.240		26.599	83,07	97,08
Navarra	8.843	3.747	258		12.848	84,81	91,07
Ourense	4.322	4.578	1.086		9.986	62,61	77,30
Asturias	15.265	12.161	1.416		28.842	64,60	75,09
Palencia	2.113	1.321	212		3.646	55,39	68,68
Las Palmas	25.043	13.844	4.684		43.571	70,27	85,07
Pontevedra	15.320	10.500	2.183		28.003	60,79	77,35
Salamanca	4.061	3.258	1.088		8.407	52,43	64,47
S.C.Tenerife	19.783	11.400	2.172		33.355	70,60	81,18
Cantabria	7.236	3.878	777		11.891	68,99	78,14
Segovia	1.618	528	48		2.194	76,63	90,70
Sevilla	28.708	26.185	8.091	40.789	103.773	70,84	87,49
Soria	972	434	38		1.444	73,46	83,85
Tarragona	12.845	4.977	266		18.088	105,67	116,93
Teruel	1.616	984	63		2.663	92,93	104,83
Toledo	8.511	4.830	568		13.909	63,99	70,11
Valencia	39.928	16.887	2.328		59.143	79,30	87,31
Valladolid	6.988	2.813	950		10.751	53,58	67,75
Vizcaya	15.050	8.253	483		23.786	70,14	79,51
Zamora	2.068	1.564	322		3.954	54,06	68,69
Zaragoza	12.399	4.139	612		17.150	85,91	95,04
Ceuta	820	1.245	502		2.567	49,81	71,10
Melilla	1.029	1.300	410		2.739	52,67	67,40
<b>TOTAL</b>	<b>716.877</b>	<b>394.093</b>	<b>73.663</b>	<b>169.410</b>	<b>1.354.043</b>	<b>75,95</b>	<b>89,03</b>

Beneficiarios del mes de abril.

Coberturas históricas calculadas con datos de paro SILEE.

(1) Datos provisionales

**COBERTURA BRUTA**

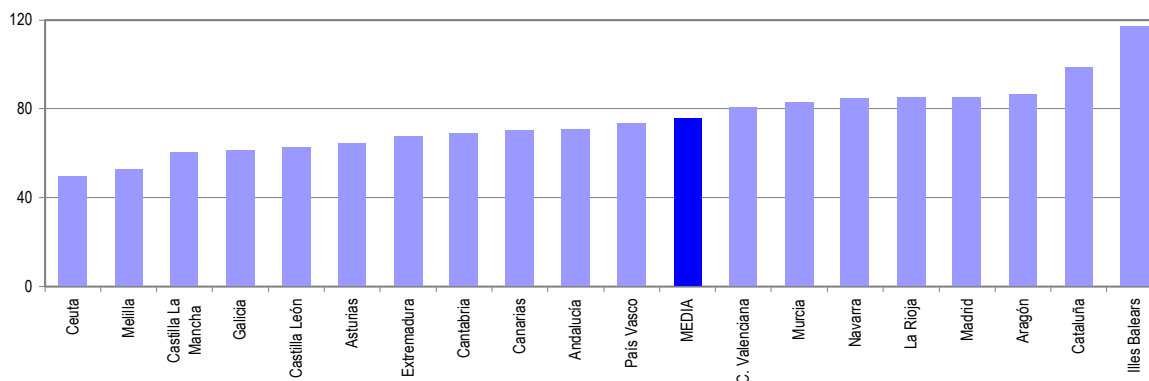


**BENEFICIARIOS DE PRESTACIONES POR DESEMPLEO Y COBERTURAS POR CC.AA.**

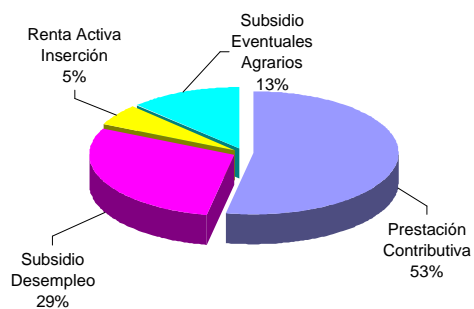
**(Abril)**

Comunidades Autónomas	Beneficiarios				Total	Coberturas	
	Prestación Contributiva	Subsidio	Renta Activa de Inserción	Subsidio Eventuales Agrarios		Bruta	Neta
Andalucía	126.701	103.487	29.161	145.637	404.986	70,71	91,26
Aragón	16.406	5.896	740		23.042	86,49	96,25
Asturias	15.265	12.161	1.416		28.842	64,60	75,09
Illes Balears	16.059	11.248	358		27.665	117,34	121,51
Canarias	44.826	25.244	6.856		76.926	70,41	83,33
Cantabria	7.236	3.878	777		11.891	68,99	78,14
Castilla León	24.846	18.539	2.754		46.139	62,72	72,31
Castilla La Mancha	31.169	18.206	4.050		53.425	60,54	75,30
Cataluña	134.192	48.466	2.506		185.164	98,79	106,63
C. Valenciana	79.070	35.808	6.211		121.089	81,03	89,59
Extremadura	14.428	18.904	6.337	23.773	63.442	67,71	82,50
Galicia	41.521	30.818	6.382		78.721	61,33	76,49
Madrid	103.870	30.867	2.732		137.469	85,37	92,22
Murcia	17.277	8.082	1.240		26.599	83,07	97,08
Navarra	8.843	3.747	258		12.848	84,81	91,07
País Vasco	28.750	14.762	865		44.377	73,56	81,55
La Rioja	4.569	1.435	108		6.112	85,34	93,17
Ceuta	820	1.245	502		2.567	49,81	71,10
Melilla	1.029	1.300	410		2.739	52,67	67,40
<b>TOTAL</b>	<b>716.877</b>	<b>394.093</b>	<b>73.663</b>	<b>169.410</b>	<b>1.354.043</b>	<b>75,95</b>	<b>89,03</b>

**COBERTURA BRUTA**



**DISTRIBUCION DE BENEFICIARIOS**



**Notas Informativas:**

El dato de beneficiarios corresponde a los que están en alta el último día del mes de abril.

El dato subsidio incluye también a los beneficiarios de la Renta Agraria de Andalucía y Extremadura

**Cobertura Bruta:** El cociente que resulta entre el número de beneficiarios de prestaciones desempleo (excluido beneficiarios por desempleo parcial y de trabajadores agrarios), y el paro total registrado, ambos datos del mes del informe.

**Cobertura Neta:** El cociente que resulta entre el número de beneficiarios de prestaciones desempleo (excluido desempleo parcial y prestaciones y subsidios de trabajadores agrarios) y el paro registrado de industria construcción y servicio, ambos datos del mes del informe.

Coberturas históricas calculadas con datos de paro SILEE.

GASTOS DE PRESTACIONES POR DESEMPLEO POR PROVINCIAS

(Abril)

PROVINCIAS	Gastos de Prestaciones (miles de euros)					Gasto medio por beneficiario (euros/mes)
	Total	Prestación Contributiva	Subsidio Desempleo	Renta Activa Inserción	Subsidio Eventuales Agrarios	
Álava	7.108	6.190	898	20		1.125,6
Albacete	8.981	6.195	2.273	513		826,8
Alicante	43.712	34.151	8.017	1.544		860,4
Almería	16.405	10.795	3.189	386	2.035	868,9
Ávila	3.202	2.468	672	62		901,7
Badajoz	23.603	10.068	5.763	2.285	5.487	651,6
Illes Balears	27.676	20.881	6.648	147		1.000,4
Barcelona	152.690	133.804	18.029	857		1.068,3
Burgos	7.428	6.281	1.021	126		1.032,4
Cáceres	12.705	6.017	2.619	393	3.676	760,8
Cádiz	41.162	24.888	8.177	3.284	4.813	794,3
Castellon de la Plana	11.782	10.357	1.381	44		1.057,7
Ciudad Real	10.059	6.974	2.777	308		810,8
Córdoba	30.994	14.068	5.391	1.393	10.142	780,3
A Coruña	28.331	20.910	6.373	1.048		864,2
Cuenca	3.622	2.590	946	86		824,5
Girona	16.995	14.481	2.448	66		1.002,4
Granada	29.245	15.374	5.245	834	7.792	824,7
Guadalajara	4.925	4.267	640	18		1.077,9
Guipúzcoa	15.820	13.321	2.358	141		1.108,2
Huelva	17.016	9.281	3.041	591	4.103	816,2
Huesca	3.512	3.103	381	28		1.087,6
Jaén	22.884	10.500	4.074	771	7.539	808,7
León	11.046	8.181	2.487	378		899,3
Lleida	6.925	5.897	998	30		962,1
La Rioja	6.708	5.931	733	44		1.097,5
Lugo	6.406	4.426	1.687	293		805,9
Madrid	149.161	132.822	15.186	1.153		1.085,1
Málaga	46.545	32.101	7.182	1.625	5.637	879,2
Murcia	27.442	22.652	4.249	541		1.031,7
Navarra	14.997	12.942	1.942	113		1.167,3
Ourense	7.536	4.704	2.366	466		754,7
Asturias	26.930	20.238	6.086	606		933,7
Palencia	3.547	2.800	658	89		972,8
Las Palmas	35.994	27.320	6.614	2.060		826,1
Pontevedra	23.866	17.631	5.330	905		852,3
Salamanca	6.875	4.819	1.611	445		817,8
Sta.Cruz Tenerife	27.329	20.880	5.513	936		819,3
Cantabria	11.535	9.269	1.930	336		970,1
Segovia	2.161	1.880	260	21		985,0
Sevilla	65.659	34.098	12.116	3.286	16.159	785,9
Soria	1.512	1.283	213	16		1.047,1
Tarragona	19.298	16.707	2.479	112		1.066,9
Teruel	2.516	2.009	482	25		944,8
Toledo	13.082	10.493	2.350	239		940,5
Valencia	58.024	48.626	8.418	980		981,1
Valladolid	11.456	9.699	1.372	385		1.065,6
Vizcaya	26.505	22.170	4.133	202		1.114,3
Zamora	3.261	2.369	763	129		824,7
Zaragoza	17.719	15.421	2.035	263		1.033,2
Ceuta	1.757	963	593	201		684,5
Melilla	2.111	1.151	779	181		770,7
<b>TOTAL NACIONAL</b>	<b>1.177.760</b>	<b>886.446</b>	<b>192.926</b>	<b>31.005</b>	<b>67.383</b>	<b>937,3</b>

Fuente: Datos provisionales del Servicio Público de Empleo Estatal

Notas:

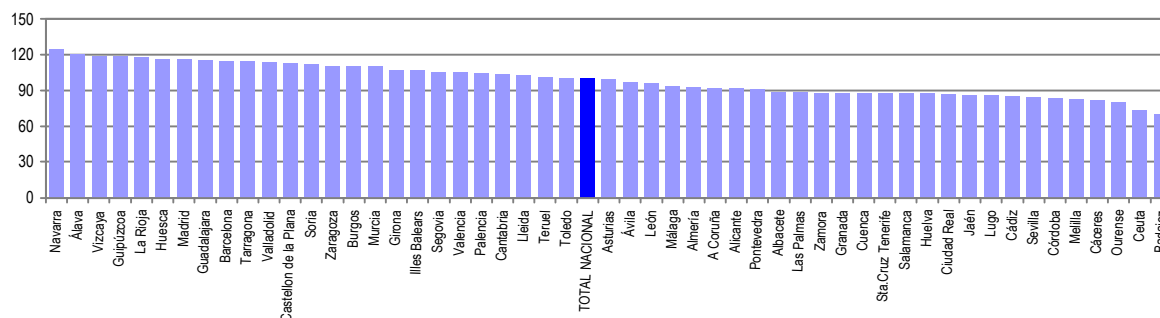
Gastos contabilizados en el mes de mayo y devengados en el mes de abril.

Los gastos incluyen las cotizaciones a la Seguridad Social

Los gastos de subsidio por desempleo incluyen los de Renta Agraria

En los gastos medios por beneficiario no se incluyen los gastos y el número de trabajadores del subsidio para eventuales agrarios (REASS)

GASTO MEDIO POR BENEFICIARIO



Notas: Valores nacionales = Índice 100

**GASTOS DE PRESTACIONES POR DESEMPLEO CC. AA**

(Abril)

CC.AA.	Gastos de Prestaciones (miles de euros)					Gasto medio por beneficiario (euros/mes)
	Total	Prestacion Contributiva	Subsidio Desempleo	Renta Activa Inserción	Subsidio Eventuales Agrarios	
Andalucía	269.910	151.105	48.415	12.170	58.220	816,2
Aragón	23.747	20.533	2.898	316		1.030,6
Asturias	26.930	20.238	6.086	606		933,7
Illes Balears	27.676	20.881	6.648	147		1.000,4
Canarias	63.323	48.200	12.127	2.996		823,2
Cantabria	11.535	9.269	1.930	336		970,1
Castilla y León	50.488	39.780	9.057	1.651		945,0
Castilla-La Mancha	40.669	30.519	8.986	1.164		881,4
Cataluña	195.908	170.889	23.954	1.065		1.058,0
C. Valenciana	113.518	93.134	17.816	2.568		937,5
Extremadura	36.308	16.085	8.382	2.678	9.163	684,3
Galicia	66.139	47.671	15.756	2.712		840,2
Madrid	149.161	132.822	15.186	1.153		1.085,1
Murcia	27.442	22.652	4.249	541		1.031,7
Navarra	14.997	12.942	1.942	113		1.167,3
Pais Vasco	49.433	41.681	7.389	363		1.113,9
La Rioja	6.708	5.931	733	44		1.097,5
Ceuta	1.757	963	593	201		684,5
Melilla	2.111	1.151	779	181		770,7
<b>TOTAL NACIONAL</b>	<b>1.177.760</b>	<b>886.446</b>	<b>192.926</b>	<b>31.005</b>	<b>67.383</b>	<b>937,3</b>

Fuente: Datos provisionales del Servicio Público de Empleo Estatal

Notas:

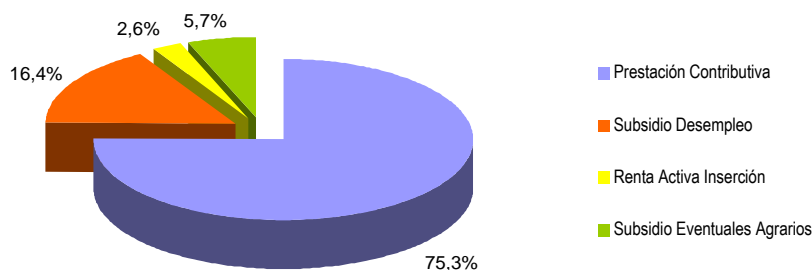
Gastos contabilizados en el mes de mayo y devengados en el mes de abril.

Los gastos incluyen las cotizaciones a la Seguridad Social

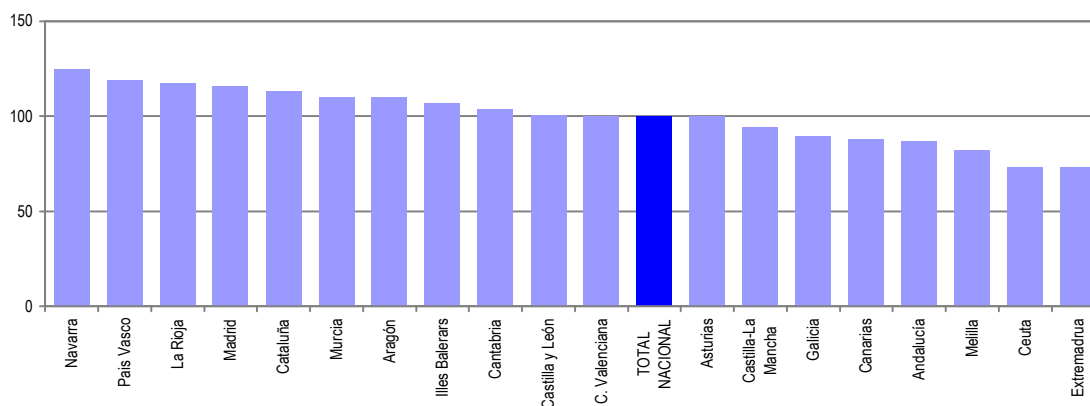
Los gastos de subsidio por desempleo incluyen los de Renta Agraria

En los gastos medios por beneficiario no se incluyen los gastos del subsidio para trabajadores eventuales agrarios (REASS)

**TOTAL NACIONAL DE GASTOS DE PRESTACIONES DE DESEMPLEO**



**GASTO MEDIO POR BENEFICIARIO**



Notas: Valores nacionales = Índice 100



**SÍNTESIS DE DATOS NACIONALES DE BENEFICIARIOS DE PRESTACIONES POR DESEMPLEO EXTRANJEROS**
**Abril 2005, 2006 y 2007**

	2005	2006	INCREMENTO 2006 S/ 2005 (%)	2007	INCREMENTO 2007 S/ 2006 (%)
<b>Nº DE BENEFICIARIOS</b>	<b>54.903</b>	<b>66.659</b>	<b>21,4</b>	<b>90.814</b>	<b>36,2</b>
Prestación Contributiva	39.395	49.159	24,8	70.885	44,2
Subsidio	12.521	14.462	15,5	16.746	15,8
Renta Activa de Inserción	845	1.174	38,9	1.451	23,6
Subsidio Eventuales Agrarios	2.142	1.864	-13,0	1.732	-7,1
<b>ENTORNO COMUNITARIO</b>	<b>12.013</b>	<b>13.502</b>	<b>12,4</b>	<b>23.885</b>	<b>76,9</b>
<b>ENTORNO NO COMUNITARIO</b>	<b>42.890</b>	<b>53.157</b>	<b>23,9</b>	<b>66.929</b>	<b>25,9</b>
<b>% SOBRE TOTAL BENEFICIARIOS</b>	<b>4,35</b>	<b>5,25</b>	<b>20,6</b>	<b>6,71</b>	<b>27,9</b>
Prestación Contributiva	5,91	7,18	21,4	9,89	37,8
Subsidio	3,38	3,90	15,3	4,25	9,0
Renta Activa de Inserción	2,02	3,07	51,8	1,97	-35,9
Subsidio Eventuales Agrarios	1,16	1,06	-9,4	1,02	-3,1
<b>% BENEFICIARIOS s/DEMANDANTES DE EMPLEO EXTRANJEROS</b>	<b>35,76</b>	<b>49,96</b>	<b>39,7</b>	<b>58,92</b>	<b>17,9</b>
<b>GASTO (Miles de Euros) (1)</b>	<b>42.649</b>	<b>53.006</b>	<b>24,3</b>	<b>73.211</b>	<b>38,1</b>
Prestación Contributiva	36.322	45.679	25,8	64.551	41,3
Subsidio	5.209	6.170	18,5	7.404	20,0
Renta Activa de Inserción	283	427	50,8	551	29,0
Subsidio Eventuales Agrarios	835	730	-12,6	705	-3,4
<b>% S/GASTO TOTAL PRESTACIONES</b>	<b>4,1</b>	<b>4,7</b>	<b>14,6</b>	<b>6,2</b>	<b>31,9</b>

(1) Datos estimados.

Fuente: Datos provisionales del Servicio Público de Empleo Estatal correspondientes al mes de abril de cada año.

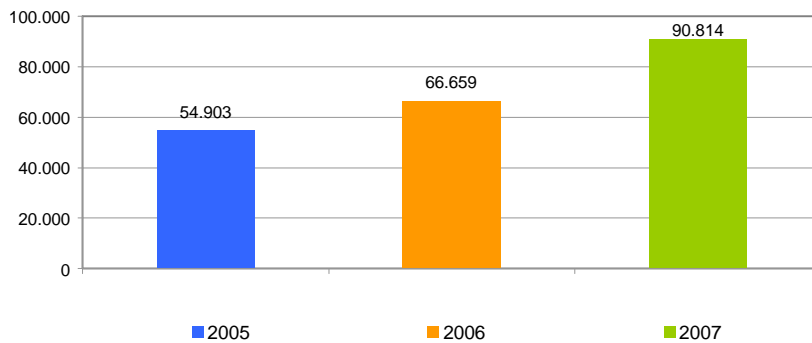
Notas:

En el entorno comunitario se incluyen los países de la UE, inclusive los de régimen transitorio, los del Espacio Económico Europeo (Liechtenstein, Islandia y Noruega) y la Confederación Suiza.

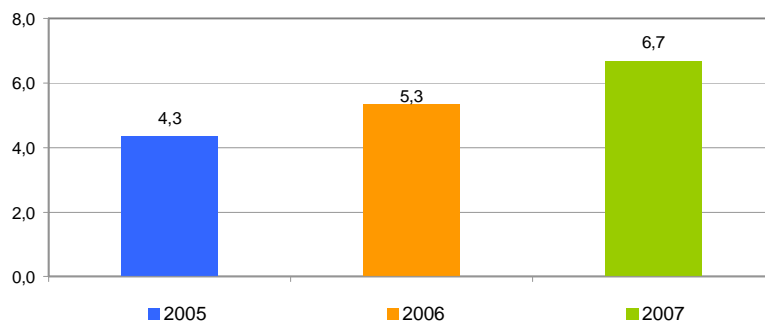
SÍNTESIS DE DATOS NACIONALES DE BENEFICIARIOS DE PRESTACIONES POR DESEMPLEO EXTRANJEROS

ABRIL 2005, 2006 y 2007

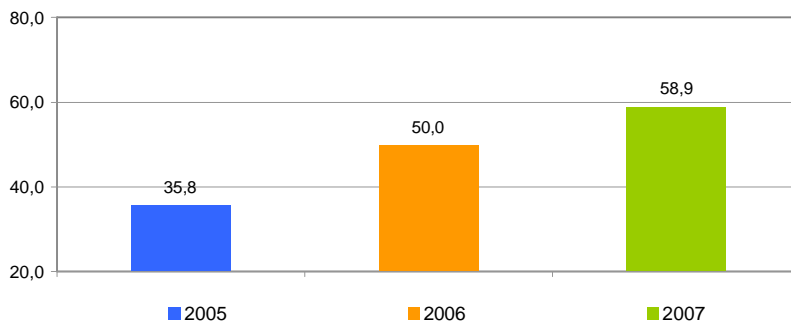
Nº DE BENEFICIARIOS



% s/ TOTAL BENEFICIARIOS



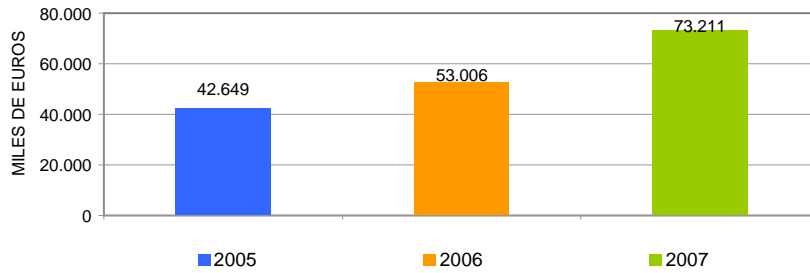
% BENEFICIARIOS s/ DEMANDANTES EMPLEO EXTRANJEROS



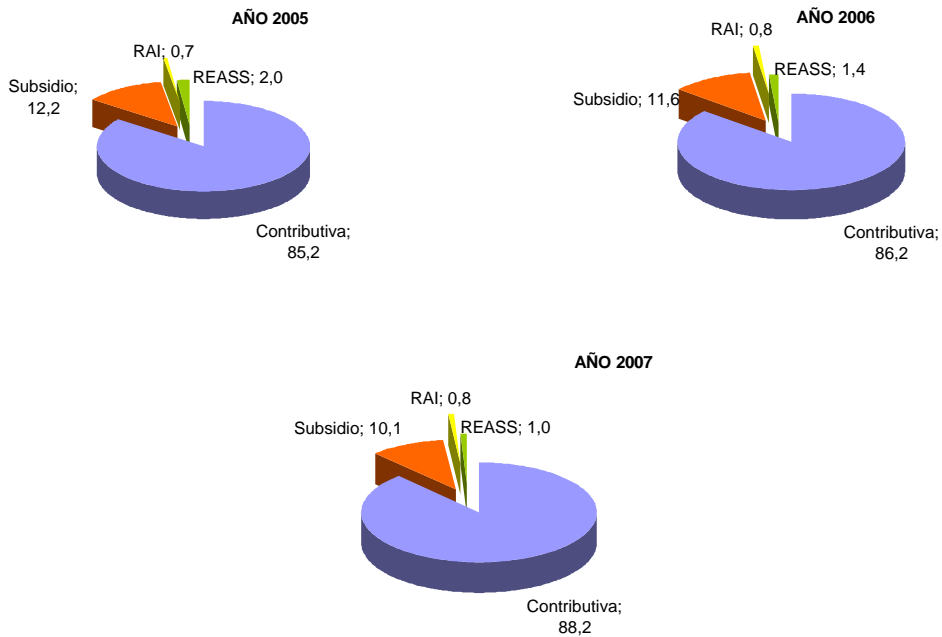
SÍNTESIS DE DATOS NACIONALES DE BENEFICIARIOS DE PRESTACIONES POR DESEMPLEO EXTRANJEROS

ABRIL 2005, 2006 y 2007

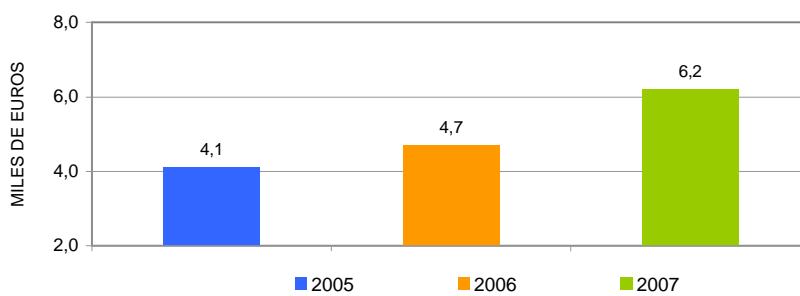
EVOLUCIÓN DEL GASTO DE BENEFICIARIOS EXTRANJEROS



DISTRIBUCIÓN DEL GASTO DE BENEFICIARIOS EXTRANJEROS POR TIPO DE PRESTACIÓN (%)



EVOLUCIÓN % GASTO BENEFICIARIOS EXTRANJEROS s/GASTO TOTAL EN PRESTACIONES



DISTRIBUCIÓN DE LOS BENEFICIARIOS EXTRANJEROS POR PROVINCIAS

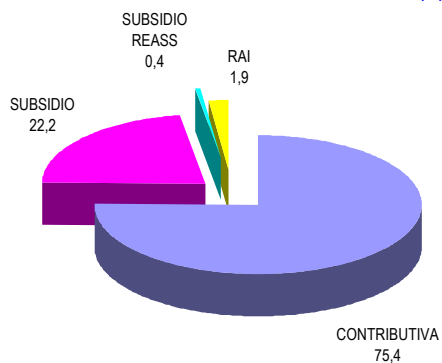
(Abril)

	Beneficiarios extranjeros			%
	Total	Países comunitarios	Países no comunitarios	
ALAVA	382	61	321	0,42
ALBACETE	476	113	363	0,52
ALICANTE	5.042	1.456	3.586	5,55
ALMERIA	2.772	747	2.025	3,05
ASTURIAS	696	218	478	0,77
AVILA	187	50	137	0,21
BADAJOS	323	148	175	0,36
ILLES BALEARS	4.589	1.966	2.623	5,05
BARCELONA	14.325	2.551	11.774	15,77
BURGOS	466	158	308	0,51
CACERES	928	65	863	1,02
CADIZ	789	306	483	0,87
CANTABRIA	526	116	410	0,58
CASTELLON	1.590	660	930	1,75
CIUDAD REAL	580	226	354	0,64
CORDOBA	365	88	277	0,40
A CORUÑA	640	183	457	0,70
CUENCA	395	169	226	0,43
GIRONA	2.908	562	2.346	3,20
GRANADA	1.089	320	769	1,20
GUADALAJARA	471	162	309	0,52
GUIPUZCOA	580	163	417	0,64
HUELVA	698	216	482	0,77
HUESCA	407	105	302	0,45
JAEN	604	83	521	0,67
LEON	449	209	240	0,49
LLEIDA	1.196	267	929	1,32
LUGO	209	72	137	0,23
MADRID	16.707	3.626	13.081	18,40
MALAGA	3.662	1.431	2.231	4,03
MURCIA	3.131	316	2.815	3,45
NAVARRA	1.264	258	1.006	1,39
OURENSE	319	196	123	0,35
PALENCIA	89	36	53	0,10
LAS PALMAS	4.082	1.117	2.965	4,49
PONTEVEDRA	926	336	590	1,02
LA RIOJA	747	155	592	0,82
SALAMANCA	220	96	124	0,24
SANTA CRUZ DE TENERIFE	2.569	1.083	1.486	2,83
SEGOVIA	267	157	110	0,29
SEVILLA	951	268	683	1,05
SORIA	142	35	107	0,16
TARRAGONA	2.756	761	1.995	3,03
TERUEL	227	88	139	0,25
TOLEDO	1.005	357	648	1,11
VALENCIA	4.493	1.285	3.208	4,95
VALLADOLID	381	158	223	0,42
VIZCAYA	653	127	526	0,72
ZAMORA	117	70	47	0,13
ZARAGOZA	1.747	482	1.265	1,93
CEUTA	245	2	243	0,27
MELILLA	432	5	427	0,48
<b>TOTAL NACIONAL</b>	<b>90.814</b>	<b>23.885</b>	<b>66.929</b>	<b>100,00</b>

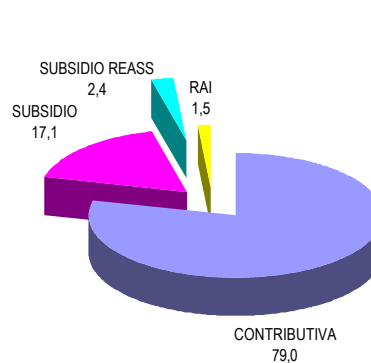
**DISTRIBUCIÓN DE LOS BENEFICIARIOS EXTRANJEROS POR COMUNIDADES AUTÓNOMAS (Abril)**

	TOTAL				COMUNITARIOS				NO COMUNITARIOS						
	Prestaciones R.D.Leg. 1/94		REASS	RAI	Total	Prestaciones R.D.Leg. 1/94		REASS	RAI	Total	Prestaciones R.D.Leg. 1/94		REASS	RAI	Total
	Contrib.	Subsidio				Contrib.	Subsidio				Contrib.	Subsidio			
			Contrib.	Subsidio	Contrib.			Subsidio							
Andalucía	7.085	2.539	988	318	10.930	2.433	815	86	125	3.459	4.652	1.724	902	193	7.471
Aragón	2.000	349	0	32	2.381	564	104		7	675	1.436	245		25	1.706
Asturias	422	246	0	28	696	119	86		13	218	303	160		15	478
Illes Balears	2.845	1.717	0	27	4.589	963	991		12	1.966	1.882	726		15	2.623
Canarias	5.231	1.262	0	158	6.651	1.677	466		57	2.200	3.554	796		101	4.451
Cantabria	394	121	0	11	526	83	26		7	116	311	95		4	410
Castilla-León	1.673	580	0	65	2.318	674	273		22	969	999	307		43	1.349
Castilla-La Mancha	2.213	690	0	24	2.927	796	223		8	1.027	1.417	467		16	1.900
Cataluña	17.715	3.348	0	122	21.185	3.397	723		21	4.141	14.318	2.625		101	17.044
C. Valenciana	9.241	1.712	0	172	11.125	2.770	565		66	3.401	6.471	1.147		106	7.724
Extremadura	253	212	744	42	1.251	97	86	16	14	213	156	126	728	28	1.038
Galicia	1.223	721	0	150	2.094	428	290		69	787	795	431		81	1.307
Madrid	14.749	1.837	0	121	16.707	3.176	427		23	3.626	11.573	1.410		98	13.081
Murcia	2.745	367	0	19	3.131	232	80		4	316	2.513	287		15	2.815
Navarra	1.015	239	0	10	1.264	192	62		4	258	823	177		6	1.006
País Vasco	1.264	330	0	21	1.615	263	79		9	351	1.001	251		12	1.264
La Rioja	680	62	0	5	747	139	15		1	155	541	47		4	592
Ceuta	36	160	0	49	245	1	1		0	2	35	159		49	243
Melilla	101	254	0	77	432	0	2		3	5	101	252		74	427
<b>TOTAL</b>	<b>70.885</b>	<b>16.746</b>	<b>1.732</b>	<b>1.451</b>	<b>90.814</b>	<b>18.004</b>	<b>5.314</b>	<b>102</b>	<b>465</b>	<b>23.885</b>	<b>52.881</b>	<b>11.432</b>	<b>1.630</b>	<b>986</b>	<b>66.929</b>

**BENEFICIARIOS EXTRANJEROS COMUNITARIOS (%)**



**BENEFICIARIOS EXTRANJEROS NO COMUNITARIOS (%)**



**RELACIÓN DE LOS 60 PAÍSES CON MAYOR PROPORCIÓN DE BENEFICIARIOS DE PRESTACIONES POR DESEMPLEO EXTRANJEROS DEL TOTAL DE PAÍSES (Abril)**

	Beneficiarios extranjeros	% s/Total de beneficiarios extranjeros
MARRUECOS	18.717	20,61
ECUADOR	12.077	13,30
COLOMBIA	7.388	8,14
RUMANIA	6.198	6,83
ITALIA	3.672	4,04
ARGENTINA	3.303	3,64
PERU	2.822	3,11
PORTUGAL	2.603	2,87
BULGARIA	2.126	2,34
REINO UNIDO	2.117	2,33
ALEMANIA, REPUBLICA FEDERAL	2.061	2,27
UCRANIA	1.949	2,15
FRANCIA	1.846	2,03
ARGELIA	1.717	1,89
DOMINICANA, REPUBLICA	1.548	1,71
CUBA	1.462	1,61
SENEGAL	1.177	1,30
PAKISTAN	1.092	1,20
URUGUAY	1.066	1,17
BOLIVIA	1.035	1,14
BRASIL	948	1,04
RUSIA, FEDERACION DE	908	1,00
VENEZUELA	898	0,99
POLONIA	873	0,96
CHILE	750	0,83
NIGERIA	740	0,82
GAMBIA	613	0,68
MALI	604	0,67
MAURITANIA	559	0,62
PAISES BAJOS	532	0,59
GHANA	470	0,52
BELGICA	416	0,46
GUINEA	353	0,39
FILIPINAS	350	0,39
CHINA	287	0,32
LITUANIA	271	0,30
ARMENIA	248	0,27
MOLDAVIA, REPUBLICA DE	239	0,26
GUINEA ECUATORIAL	238	0,26
MEJICO	214	0,24
ESTADOS UNIDOS	203	0,22
GUINEA BISSAU	196	0,22
SUECIA	188	0,21
PARAGUAY	174	0,19
APATRIDA	169	0,19
INDIA	144	0,16
IRLANDA	135	0,15
CHECA, REPUBLICA	130	0,14
AUSTRIA	126	0,14
GEORGIA	126	0,14
HONDURAS	114	0,13
CAMERUN	104	0,12
ESLOVAQUIA	99	0,11
DINAMARCA	97	0,11
CONGO	96	0,11
SUIZA	92	0,10
FINLANDIA	88	0,10
ANGOLA	85	0,09
BENIN	84	0,09
BANGLADESH	79	0,09
RESTO	1.798	1,98
<b>TOTAL</b>	<b>90.814</b>	<b>100,00</b>

**EVOLUCIÓN MENSUAL DEL GASTO DE PRESTACIONES**

Datos provisionales.

Gastos contabilizados en el mes de mayo y devengados en el mes de abril, incluyen las cotizaciones a la Seguridad Social

MESES	AÑO 2006			AÑO 2007		
	GASTO DE PRESTACIONES (Miles de euros)	% DE VARIACIÓN		GASTO DE PRESTACIONES (Miles de euros)	% DE VARIACIÓN	
		MENSUAL	ANUAL		MENSUAL	ANUAL
ENERO	1.210.939	6,81	7,15	1.302.020	7,78	7,52
FEBRERO	1.223.290	1,02	6,33	1.262.384	-3,04	3,20
MARZO	1.165.677	-4,71	7,53	1.230.229	-2,55	5,54
ABRIL	1.130.159	-3,05	7,55	1.177.760	-4,26	4,21
MAYO	1.125.773	-0,39	7,57			
JUNIO	1.093.607	-2,86	7,41			
JULIO	1.127.892	3,14	10,69			
AGOSTO	1.192.156	5,70	10,07			
SEPTIEMBRE	1.191.855	-0,03	5,53			
OCTUBRE	1.162.700	-2,45	5,64			
NOVIEMBRE	1.207.048	3,81	7,83			
DICIEMBRE	1.208.064	0,08	6,56			

**EVOLUCIÓN MENSUAL DEL GASTO MEDIO POR BENEFICIARIO DE PRESTACIONES**

No se incluyen los gastos del subsidio para trabajadores eventuales agrarios (REASS)

MESES	AÑO 2006			AÑO 2007		
	GASTO MEDIO POR BENEFICIARIO	% DE VARIACIÓN		GASTO MEDIO POR BENEFICIARIO	% DE VARIACIÓN	
		MENSUAL	ANUAL		MENSUAL	ANUAL
ENERO	948,40	4,27	1,74	983,79	4,32	3,73
FEBRERO	959,72	1,19	1,64	955,99	-2,83	-0,39
MARZO	951,31	-0,88	3,80	950,65	-0,56	-0,07
ABRIL	967,81	1,73	6,41	937,32	-1,40	-3,15
MAYO	980,08	1,27	7,75			
JUNIO	950,70	-3,00	6,06			
JULIO	927,56	-2,43	6,31			
AGOSTO	946,17	2,01	5,07			
SEPTIEMBRE	1.000,99	5,79	1,23			
OCTUBRE	964,45	-3,65	2,38			
NOVIEMBRE	953,15	-1,17	4,59			
DICIEMBRE	943,06	-1,06	3,68			

**EVOLUCIÓN MENSUAL SOLICITUDES DE PRESTACIONES**

MESES	AÑO 2006			AÑO 2007		
	SOLICITUDES DE PRESTACIONES	% DE VARIACIÓN		SOLICITUDES POR PRESTACIONES	% DE VARIACIÓN	
		MENSUAL	ANUAL		MENSUAL	ANUAL
ENERO	366.529	11,46	2,59	403.601	26,16	10,11
FEBRERO	304.991	-16,79	-1,70	320.336	-20,63	5,03
MARZO	330.422	8,34	3,16	364.435	13,77	10,29
ABRIL	277.752	-15,94	-15,72	338.164	-7,21	21,75
MAYO	346.701	24,82	6,20			
JUNIO	360.476	3,97	7,11			
JULIO	391.355	8,57	5,95			
AGOSTO	330.466	-15,56	6,41			
SEPTIEMBRE	337.268	2,06	1,14			
OCTUBRE	391.949	16,21	6,94			
NOVIEMBRE	392.698	0,19	2,58			
DICIEMBRE	319.909	-18,54	-2,72			

**EVOLUCIÓN MENSUAL DE BENEFICIARIOS DE PRESTACIONES**

MESES	AÑO 2006			AÑO 2007		
	BENEFICIARIOS	% DE VARIACIÓN		BENEFICIARIOS	% DE VARIACIÓN	
		MENSUAL	ANUAL		MENSUAL	ANUAL
ENERO	1.383.215	1,89	4,70	1.425.737	2,49	3,07
FEBRERO	1.387.237	0,29	4,00	1.422.225	-0,25	2,52
MARZO	1.333.030	-3,91	3,16	1.396.221	-1,83	4,74
ABRIL	1.270.781	-4,67	0,67	1.354.043	-3,02	6,55
MAYO	1.256.102	-1,16	-0,38			
JUNIO	1.256.709	0,05	0,75			
JULIO	1.319.858	5,02	3,52			
AGOSTO	1.365.133	3,43	4,39			
SEPTIEMBRE	1.305.817	-4,35	3,91			
OCTUBRE	1.318.772	0,99	2,85			
NOVIEMBRE	1.378.350	4,52	2,77			
DICIEMBRE	1.391.079	0,92	2,47			

**EVOLUCIÓN MENSUAL DEL PLAZO DE RECONOCIMIENTO DE PRESTACIONES**

MESES	AÑO 2006			AÑO 2007		
	PLAZO DE RECONOCIMIENTO	% DE VARIACIÓN		PLAZO DE RECONOCIMIENTO	% DE VARIACIÓN	
		MENSUAL	ANUAL		MENSUAL	ANUAL
ENERO	20	53,85	0,00	13	62,50	-35,00
FEBRERO	14	-30,00	-22,22	9	-30,77	-35,71
MARZO	9	-35,71	-30,77	7	-22,22	-22,22
ABRIL	10	11,11	-16,67	7	0,00	-30,00
MAYO	9	-10,00	-30,77			
JUNIO	8	-11,11	-27,27			
JULIO	9	12,50	-18,18			
AGOSTO	12	33,33	-25,00			
SEPTIEMBRE	12	0,00	-40,00			
OCTUBRE	9	-25,00	-40,00			
NOVIEMBRE	8	-11,11	-42,86			
DICIEMBRE	8	0,00	-38,46			